

3. Otras disposiciones

CONSEJERÍA DE LA PRESIDENCIA, ADMINISTRACIÓN PÚBLICA E INTERIOR

Resolución de 26 de marzo de 2019, de la Delegación del Gobierno de la Junta de Andalucía en Córdoba, por la que se resuelve el procedimiento de concurrencia para la distribución de gas canalizado mediante convocatoria pública en el municipio de Fernán Núñez (Córdoba). (PP. 158/2020).

Expte.: RGC 14/001.

A N T E C E D E N T E S

Primero. Con fecha 25 de octubre de 2018 se acuerda por la Delegación Territorial de Conocimiento y Empleo en Córdoba, actual Delegación del Gobierno, el inicio del procedimiento de concurrencia para la distribución de gas canalizado mediante convocatoria pública, publicándose al efecto en el Boletín Oficial de La Junta de Andalucía número 220 de 14 de noviembre de 2018.

Segundo. Con fecha 7 de marzo de 2019, reunida la Comisión de Valoración prevista en el Decreto 94/2018, de 22 de mayo, por el que se regula el procedimiento de concurrencia de solicitudes de autorización administrativa para la construcción de instalaciones de gases combustibles por canalización y se establecen normas de relación con las autorizaciones de modificaciones de instalaciones, de extensiones de redes y de acometidas gasistas en la Comunidad Autónoma de Andalucía, se procede a la apertura de solicitudes en presencia de las empresas solicitantes. La empresa participante en esta convocatoria ha sido: Redexis Gas, S.A., con NIF A82625021.

Tercero. Con fecha 7 de marzo de 2019, la Comisión de Valoración emite el informe correspondiente de conformidad con lo establecido en el artículo 14.5 del Decreto 94/2018.

Cuarto. Con fecha 12 de marzo de 2019, la Comisión de Valoración realizó el trámite de audiencia previsto en el artículo 14.6 Decreto 94/2018, de 22 de mayo, sin que se presentaran alegaciones al mismo.

FUNDAMENTOS DE DERECHO

Único. Esta Delegación es competente para la tramitación y resolución del presente expediente, según lo dispuesto en el Real Decreto 1434/2002, de 27 de diciembre, por el que se regulan las actividades de transporte, distribución, comercialización, suministro y procedimientos de autorización de instalaciones de gas natural; la Ley 34/1998, de 7 de octubre, del Sector de Hidrocarburos; en relación con el Real Decreto 4164/1982, de 29 de diciembre, sobre traspaso de competencias a la Junta de Andalucía en materia de Industria, Energía y Minas, artículo 49 de la Ley Orgánica 2/2007, de 19 de marzo, de Reforma del Estatuto de Autonomía para Andalucía, Decreto del Presidente 2/2019, de 21 de enero, de la Vicepresidencia y sobre reestructuración de Consejerías, modificado por el Decreto del Presidente 6/2019, Decreto 101/2019, de 12 de febrero, por el que se regula la estructura orgánica de la Consejería de Hacienda, Industria y Energía, Decreto 32/2019, de 5 de febrero, por el que se modifica el Decreto 342/2012, de 31 de julio, por el que se regula la organización territorial provincial de la Administración de la Junta

de Andalucía, así como lo dispuesto en el Decreto 94/2018, de 22 de mayo, por el que se regula el procedimiento de concurrencia de solicitudes de autorización administrativa para la construcción de instalaciones de gases combustibles por canalización y se establecen normas de relación con las autorizaciones de modificaciones de instalaciones, de extensiones de redes y de acometidas gasistas en la Comunidad Autónoma de Andalucía.

Vistos los preceptos legales citados y demás de general aplicación, así como el informe de la Comisión de Valoración, el Servicio de Industria, Energía y Minas de esta Delegación, propone:

Resolver el procedimiento de concurrencia reconociendo a favor de la empresa Redexis Gas, S.A., con NIF A82625021, la zona de distribución en el término municipal de Fernan Nuñez, delimitada por una línea poligonal cerrada cuyas coordenadas geográficas ETRS89, HUSO 30, se incluyen en el Anexo de esta resolución, tras haber conseguido la máxima puntuación en el procedimiento de concurrencia para el conjunto de criterios establecidos en el Anexo I del Decreto 94/2018, que se indican a continuación:

Puntuación obtenida:

Proximidad de instalaciones: 0

Longitud total de la instalación: 20

Implantación del proyecto: 8

Vía de tramitación administrativa: 20

Solución técnica adoptada: 0

Instalaciones de alta presión para uso industrial: 5

Total: 53

Esta resolución se concede de acuerdo con lo dispuesto en el artículo 15 del Decreto 94/2018, debiendo cumplir las condiciones que en el mismo se establece y las especiales siguientes:

Primera. La solicitud de autorización administrativa solo podrá desviarse del contenido de la solicitud de participación en el procedimiento de concurrencia en aquellos aspectos que determinen una puntuación igual o superior a la otorgada para cada uno de los criterios del Anexo I del Decreto 94/2018.

Segunda. En el plazo de tres meses desde el día siguiente al de la notificación de la resolución del procedimiento de concurrencia, Redexis Gas, S.A., presentará la solicitud de autorización administrativa y de aprobación de proyecto de ejecución, para la construcción de las instalaciones, que se acompañará de la documentación requerida de acuerdo con la normativa aplicable.

Con carácter previo a la presentación de dicha solicitud, la empresa deberá haber constituido una garantía ante el órgano competente para resolver el procedimiento de concurrencia por una cuantía del dos por ciento del presupuesto previsto de las instalaciones.

Tercera. Junto con la solicitud de autorización administrativa y aprobación de proyecto se presentará la planificación correspondiente a la ejecución de la red de distribución.

Cuarta. Redexis Gas, S.A., como empresa distribuidora de gas natural, desarrollará dicha actividad dentro de la zona de distribución autorizada definida en esta resolución, bajo los criterios de continuidad, calidad, desarrollo racional y homogéneo de las

instalaciones, y cumpliendo con los compromisos de expansión de las mismas para atender nuevas demandas de suministro o ampliación de los existentes en dicha zona.

Quinta. En caso de que en el interior de la zona de distribución autorizada existan nuevas acometidas solicitadas, independientemente de la distancia a la que se encuentren de la red de distribución ejecutada, Redexis Gas, S.A., quedará obligada a extender su red de distribución para dar suministro a estas acometidas con la diligencia suficiente para establecer el suministro en el menor tiempo posible, sin que dicha extensión suponga coste alguno para los usuarios solicitantes, asumiéndose la infraestructura íntegramente por la empresa, sin perjuicio de las cantidades que deban ser abonadas por los solicitantes de suministros en aplicación del régimen de acometidas establecido en la legislación vigente.

El desarrollo de la red de distribución en los casos indicados deberá ser integral, debiendo efectuarse el diseño, dimensionado y ejecución de las canalizaciones necesarias para atender tanto el suministro o los suministros solicitados que den origen a la actuación, como el de aquellos otros consumidores potenciales que se encuentren en el mismo área, de forma que las acometidas que deban ser establecidas para atender a cualquier consumidor cuya instalación receptora se encuentre en el área en cuestión, tengan el trazado más corto posible, dándose así cumplimiento a lo establecido en el artículo 27, apartado 2, del Real Decreto 1434/2002, de 27 de diciembre, por el que se regulan las actividades de transporte, distribución, comercialización, suministro y procedimientos de autorización de instalaciones de gas natural, que determina el desarrollo de las acometidas atendiendo a criterios de menor distancia a la red de distribución o de menor coste, y a lo dispuesto en el artículo 74, apartado 1.d) de la Ley 34/1998, de 7 de octubre, del sector de hidrocarburos, por el que se establece que las empresas distribuidoras de gas natural estarán obligadas a ampliar sus instalaciones de distribución y facilitar las conexiones, en el ámbito geográfico de su autorización, en condiciones de igualdad, cuando así sea necesario para atender nuevas demandas de suministro de gas.

Sexta. Si Redexis Gas, S.A., incumpliera alguna de las obligaciones establecidas en esta resolución o se comprobase la inexactitud, falsedad u omisión en los datos e informaciones incluidos en la solicitud de autorización administrativa que se presente, esta Delegación podrá revocar motivadamente, por incumplimiento de condiciones, la presente resolución, previa audiencia a Redexis Gas, S.A., y procederá a declarar desierto el procedimiento de concurrencia.

Séptima. En el caso de que el incumplimiento de las condiciones establecidas en las autorizaciones administrativas determine la revocación de las mismas, así como en el supuesto de que dichas autorizaciones fueran denegadas, o en el caso de que la caducidad de la autorización administrativa fuera declarada, esta resolución quedará sin efecto, pudiéndose iniciar, de oficio o a instancia de parte, un nuevo procedimiento de concurrencia en relación con la construcción de instalaciones en la zona afectada.

Octava. La garantía prevista en la condición segunda podrá ser ejecutada, previa audiencia a Redexis Gas, S.A., en caso de que ésta, por causa que le sea directamente imputable, incumpliera los plazos, condiciones y requisitos que se establecen en esta resolución. El procedimiento que, en su caso, tramite la revocación de la resolución de concurrencia, según lo previsto en el artículo 16.5 del Decreto 94/2018 podrá contemplar la ejecución de la garantía.

Propuesto:

El Jefe de Servicio de Industria, Energía y Minas.

Fdo.: Manuel Angel López Rodríguez.

Vista la anterior propuesta de resolución, esta Delegación resuelve elevarla a definitiva:

Notifíquese la presente resolución en la forma prevista en el artículo 42 de la Ley 39/2015, de 1 de octubre, del Procedimiento Administrativo Común, a Redexis Gas, S.A., y publíquese en el Boletín Oficial de La Junta Andalucía. Contra la presente resolución, que no pone fin a la vía administrativa, podrá interponerse recurso de alzada ante el Excmo. Sr. Consejero de Hacienda, Industria y Energía en el plazo de un mes contado a partir del día siguiente a aquel en que tenga lugar la notificación de la presente Resolución, de conformidad con lo establecido en los artículos 121 y 122 de la Ley 39/2015, de 1 de octubre, del Procedimiento Administrativo Común de las Administraciones Públicas y en el artículo 115.1 de la Ley 9/2007, de 22 de octubre, de la Administración de la Junta de Andalucía.

Resuelve:

El Delegado del Gobierno.

Fdo.: Antonio Repullo Milla.

00168336

ANEXO.- LISTADO DE COORDENADAS GEOGRÁFICAS

Idx	Longitud	Latitud
1	4º 43' 36,632" W	37º 39' 53,332" N
2	4º 43' 36,872" W	37º 39' 53,401" N
3	4º 43' 37,112" W	37º 39' 53,47" N
4	4º 43' 37,346" W	37º 39' 53,551" N
5	4º 43' 37,58" W	37º 39' 53,632" N
6	4º 43' 37,807" W	37º 39' 53,725" N
7	4º 43' 38,025" W	37º 39' 53,813" N
8	4º 43' 38,179" W	37º 39' 53,881" N
9	4º 43' 38,863" W	37º 39' 54,158" N
10	4º 43' 40,074" W	37º 39' 54,679" N
11	4º 43' 40,235" W	37º 39' 54,732" N
12	4º 43' 40,713" W	37º 39' 54,92" N
13	4º 43' 41,245" W	37º 39' 55,146" N
14	4º 43' 42,32" W	37º 39' 55,605" N
15	4º 43' 43,578" W	37º 39' 56,141" N
16	4º 43' 44,674" W	37º 39' 56,605" N
17	4º 43' 45,091" W	37º 39' 56,794" N
18	4º 43' 45,557" W	37º 39' 56,987" N
19	4º 43' 47,274" W	37º 39' 57,722" N
20	4º 43' 47,721" W	37º 39' 57,928" N
21	4º 43' 48,149" W	37º 39' 58,156" N
22	4º 43' 48,557" W	37º 39' 58,404" N
23	4º 43' 48,993" W	37º 39' 58,705" N
24	4º 43' 49,486" W	37º 39' 58,801" N
25	4º 43' 49,979" W	37º 39' 58,923" N
26	4º 43' 50,461" W	37º 39' 59,069" N
27	4º 43' 50,931" W	37º 39' 59,24" N
28	4º 43' 51,386" W	37º 39' 59,434" N
29	4º 43' 51,824" W	37º 39' 59,651" N
30	4º 43' 52,417" W	37º 39' 59,965" N
31	4º 43' 52,859" W	37º 40' 0,087" N
32	4º 43' 53,327" W	37º 40' 0,242" N
33	4º 43' 53,783" W	37º 40' 0,421" N
34	4º 43' 54,223" W	37º 40' 0,621" N
35	4º 43' 54,647" W	37º 40' 0,844" N
36	4º 43' 55,052" W	37º 40' 1,087" N
37	4º 43' 55,437" W	37º 40' 1,349" N
38	4º 43' 55,802" W	37º 40' 1,63" N
39	4º 43' 56,143" W	37º 40' 1,929" N
40	4º 43' 56,854" W	37º 40' 2,592" N
41	4º 43' 57,179" W	37º 40' 2,915" N
42	4º 43' 57,477" W	37º 40' 3,254" N
43	4º 43' 57,747" W	37º 40' 3,608" N
44	4º 43' 57,988" W	37º 40' 3,974" N
45	4º 43' 58,199" W	37º 40' 4,352" N
46	4º 43' 58,379" W	37º 40' 4,74" N
47	4º 43' 58,472" W	37º 40' 4,987" N
48	4º 43' 58,528" W	37º 40' 5,136" N
49	4º 43' 58,644" W	37º 40' 5,539" N
50	4º 43' 58,728" W	37º 40' 5,947" N
51	4º 43' 58,779" W	37º 40' 6,358" N

Idx	Longitud	Latitud
52	4º 43' 58,796" W	37º 40' 6,772" N
53	4º 43' 58,78" W	37º 40' 7,185" N
54	4º 43' 58,709" W	37º 40' 7,782" N
55	4º 43' 58,792" W	37º 40' 8,24" N
56	4º 43' 58,842" W	37º 40' 8,635" N
57	4º 43' 58,881" W	37º 40' 9,03" N
58	4º 43' 58,934" W	37º 40' 9,606" N
59	4º 43' 58,969" W	37º 40' 9,974" N
60	4º 43' 59" W	37º 40' 10,32" N
61	4º 43' 59,051" W	37º 40' 10,891" N
62	4º 43' 59,096" W	37º 40' 11,403" N
63	4º 43' 59,144" W	37º 40' 11,932" N
64	4º 43' 59,364" W	37º 40' 12,404" N
65	4º 43' 59,511" W	37º 40' 12,793" N
66	4º 43' 59,627" W	37º 40' 13,19" N
67	4º 43' 59,711" W	37º 40' 13,591" N
68	4º 43' 59,763" W	37º 40' 13,996" N
69	4º 43' 59,903" W	37º 40' 15,568" N
70	4º 43' 59,919" W	37º 40' 15,835" N
71	4º 43' 59,948" W	37º 40' 16,611" N
72	4º 43' 59,946" W	37º 40' 17,034" N
73	4º 43' 59,909" W	37º 40' 17,457" N
74	4º 43' 59,85" W	37º 40' 17,8" N
75	4º 43' 59,846" W	37º 40' 18,154" N
76	4º 43' 59,822" W	37º 40' 18,576" N
77	4º 43' 59,765" W	37º 40' 18,995" N
78	4º 43' 59,672" W	37º 40' 19,41" N
79	4º 43' 59,562" W	37º 40' 19,77" N
80	4º 43' 59,543" W	37º 40' 19,906" N
81	4º 43' 59,453" W	37º 40' 20,316" N
82	4º 43' 59,329" W	37º 40' 20,72" N
83	4º 43' 59,174" W	37º 40' 21,117" N
84	4º 43' 58,986" W	37º 40' 21,506" N
85	4º 43' 58,769" W	37º 40' 21,88" N
86	4º 43' 58,717" W	37º 40' 22,02" N
87	4º 43' 58,706" W	37º 40' 22,126" N
88	4º 43' 58,648" W	37º 40' 22,545" N
89	4º 43' 58,556" W	37º 40' 22,959" N
90	4º 43' 58,43" W	37º 40' 23,368" N
91	4º 43' 58,27" W	37º 40' 23,769" N
92	4º 43' 58,079" W	37º 40' 24,161" N
93	4º 43' 57,855" W	37º 40' 24,543" N
94	4º 43' 57,6" W	37º 40' 24,912" N
95	4º 43' 57,316" W	37º 40' 25,267" N
96	4º 43' 57,104" W	37º 40' 25,498" N
97	4º 43' 57,003" W	37º 40' 25,607" N
98	4º 43' 56,568" W	37º 40' 26,049" N
99	4º 43' 56,204" W	37º 40' 26,396" N
100	4º 43' 56,204" W	37º 40' 26,396" N
101	4º 43' 55,545" W	37º 40' 26,788" N
102	4º 43' 54,855" W	37º 40' 27,142" N

Idx	Longitud	Latitud
103	4º 43' 54,135" W	37º 40' 27,459" N
104	4º 43' 53,389" W	37º 40' 27,735" N
105	4º 43' 52,622" W	37º 40' 27,969" N
106	4º 43' 52,622" W	37º 40' 27,969" N
107	4º 43' 52,673" W	37º 40' 28,166" N
108	4º 43' 52,708" W	37º 40' 28,365" N
109	4º 43' 52,725" W	37º 40' 28,566" N
110	4º 43' 52,725" W	37º 40' 28,767" N
111	4º 43' 52,707" W	37º 40' 28,967" N
112	4º 43' 52,673" W	37º 40' 29,166" N
113	4º 43' 52,621" W	37º 40' 29,363" N
114	4º 43' 52,553" W	37º 40' 29,556" N
115	4º 43' 52,268" W	37º 40' 29,949" N
116	4º 43' 51,991" W	37º 40' 30,28" N
117	4º 43' 51,297" W	37º 40' 31,059" N
118	4º 43' 50,833" W	37º 40' 31,587" N
119	4º 43' 49,291" W	37º 40' 33,419" N
120	4º 43' 49,196" W	37º 40' 33,897" N
121	4º 43' 49,084" W	37º 40' 34,295" N
122	4º 43' 48,941" W	37º 40' 34,686" N
123	4º 43' 48,767" W	37º 40' 35,069" N
124	4º 43' 48,563" W	37º 40' 35,443" N
125	4º 43' 48,33" W	37º 40' 35,806" N
126	4º 43' 48,068" W	37º 40' 36,157" N
127	4º 43' 47,779" W	37º 40' 36,493" N
128	4º 43' 47,464" W	37º 40' 36,815" N
129	4º 43' 47,099" W	37º 40' 37,142" N
130	4º 43' 46,889" W	37º 40' 37,307" N
131	4º 43' 46,718" W	37º 40' 37,441" N
132	4º 43' 46,7" W	37º 40' 37,455" N
133	4º 43' 46,356" W	37º 40' 37,988" N
134	4º 43' 45,659" W	37º 40' 39,063" N
135	4º 43' 45,098" W	37º 40' 39,933" N
136	4º 43' 44,913" W	37º 40' 40,203" N
137	4º 43' 44,653" W	37º 40' 40,562" N
138	4º 43' 44,432" W	37º 40' 41,047" N
139	4º 43' 44,262" W	37º 40' 41,496" N
140	4º 43' 44,29" W	37º 40' 41,757" N
141	4º 43' 44,29" W	37º 40' 41,757" N
142	4º 43' 44,29" W	37º 40' 41,757" N
143	4º 43' 44,301" W	37º 40' 41,867" N
144	4º 43' 44,385" W	37º 40' 42,622" N
145	4º 43' 44,645" W	37º 40' 45,227" N
146	4º 43' 44,965" W	37º 40' 48,102" N
147	4º 43' 45,033" W	37º 40' 48,723" N
148	4º 43' 45,213" W	37º 40' 49,569" N
149	4º 43' 45,357" W	37º 40' 49,71" N
150	4º 43' 45,653" W	37º 40' 50,04" N
151	4º 43' 45,922" W	37º 40' 50,385" N
152	4º 43' 46,163" W	37º 40' 50,742" N
153	4º 43' 46,375" W	37º 40' 51,111" N

Idx	Longitud	Latitud
154	4º 43' 46,558" W	37º 40' 51,489" N
155	4º 43' 46,711" W	37º 40' 51,876" N
156	4º 43' 46,833" W	37º 40' 52,27" N
157	4º 43' 46,923" W	37º 40' 52,669" N
158	4º 43' 46,983" W	37º 40' 53,08" N
159	4º 43' 47,01" W	37º 40' 53,493" N
160	4º 43' 47,005" W	37º 40' 53,899" N
161	4º 43' 46,967" W	37º 40' 54,303" N
162	4º 43' 46,898" W	37º 40' 54,705" N
163	4º 43' 46,797" W	37º 40' 55,103" N
164	4º 43' 46,665" W	37º 40' 55,494" N
165	4º 43' 46,503" W	37º 40' 55,879" N
166	4º 43' 46,31" W	37º 40' 56,254" N
167	4º 43' 46,088" W	37º 40' 56,619" N
168	4º 43' 45,838" W	37º 40' 56,973" N
169	4º 43' 45,56" W	37º 40' 57,313" N
170	4º 43' 45,255" W	37º 40' 57,638" N
171	4º 43' 44,926" W	37º 40' 57,948" N
172	4º 43' 44,573" W	37º 40' 58,241" N
173	4º 43' 44,197" W	37º 40' 58,515" N
174	4º 43' 43,801" W	37º 40' 58,771" N
175	4º 43' 43,385" W	37º 40' 59,006" N
176	4º 43' 42,951" W	37º 40' 59,219" N
177	4º 43' 42,502" W	37º 40' 59,411" N
178	4º 43' 42,038" W	37º 40' 59,58" N
179	4º 43' 41,561" W	37º 40' 59,725" N
180	4º 43' 41,074" W	37º 40' 59,847" N
181	4º 43' 40,579" W	37º 40' 59,943" N
182	4º 43' 40,077" W	37º 41' 0,015" N
183	4º 43' 39,56" W	37º 41' 0,062" N
184	4º 43' 39,549" W	37º 41' 0,063" N
185	4º 43' 38,44" W	37º 41' 0,137" N
186	4º 43' 37,924" W	37º 41' 0,157" N
187	4º 43' 37,42" W	37º 41' 0,151" N
188	4º 43' 36,918" W	37º 41' 0,12" N
189	4º 43' 36,418" W	37º 41' 0,064" N
190	4º 43' 35,925" W	37º 40' 59,984" N
191	4º 43' 35,438" W	37º 40' 59,88" N
192	4º 43' 34,961" W	37º 40' 59,752" N
193	4º 43' 34,494" W	37º 40' 59,601" N
194	4º 43' 34,04" W	37º 40' 59,427" N
195	4º 43' 33,601" W	37º 40' 59,231" N
196	4º 43' 33,177" W	37º 40' 59,014" N
197	4º 43' 32,772" W	37º 40' 58,776" N
198	4º 43' 32,385" W	37º 40' 58,519" N
199	4º 43' 32,02" W	37º 40' 58,243" N
200	4º 43' 31,677" W	37º 40' 57,95" N
201	4º 43' 31,357" W	37º 40' 57,64" N
202	4º 43' 31,062" W	37º 40' 57,316" N
203	4º 43' 30,793" W	37º 40' 56,977" N
204	4º 43' 30,551" W	37º 40' 56,626" N

Idx	Longitud	Latitud
205	4º 43' 30,337" W	37º 40' 56,263" N
206	4º 43' 30,152" W	37º 40' 55,891" N
207	4º 43' 29,995" W	37º 40' 55,51" N
208	4º 43' 29,869" W	37º 40' 55,122" N
209	4º 43' 29,774" W	37º 40' 54,729" N
210	4º 43' 28,931" W	37º 40' 50,571" N
211	4º 43' 28,858" W	37º 40' 50,105" N
212	4º 43' 28,763" W	37º 40' 49,232" N
213	4º 43' 28,437" W	37º 40' 46,308" N
214	4º 43' 28,177" W	37º 40' 43,701" N
215	4º 43' 28,097" W	37º 40' 42,976" N
216	4º 43' 28,026" W	37º 40' 42,307" N
217	4º 43' 28,004" W	37º 40' 41,954" N
218	4º 43' 27,984" W	37º 40' 41,327" N
219	4º 43' 27,989" W	37º 40' 40,889" N
220	4º 43' 28,031" W	37º 40' 40,451" N
221	4º 43' 28,143" W	37º 40' 39,653" N
222	4º 43' 28,219" W	37º 40' 39,232" N
223	4º 43' 28,33" W	37º 40' 38,817" N
224	4º 43' 28,455" W	37º 40' 38,414" N
225	4º 43' 28,563" W	37º 40' 38,1" N
226	4º 43' 28,743" W	37º 40' 37,626" N
227	4º 43' 28,743" W	37º 40' 37,626" N
228	4º 43' 28,832" W	37º 40' 37,41" N
229	4º 43' 28,94" W	37º 40' 37,199" N
230	4º 43' 29,065" W	37º 40' 36,995" N
231	4º 43' 29,207" W	37º 40' 36,798" N
232	4º 43' 29,366" W	37º 40' 36,609" N
233	4º 43' 29,541" W	37º 40' 36,429" N
234	4º 43' 29,73" W	37º 40' 36,259" N
235	4º 43' 29,933" W	37º 40' 36,1" N
236	4º 43' 30,15" W	37º 40' 35,951" N
237	4º 43' 30,378" W	37º 40' 35,815" N
238	4º 43' 30,618" W	37º 40' 35,691" N
239	4º 43' 30,868" W	37º 40' 35,581" N
240	4º 43' 31,126" W	37º 40' 35,484" N
241	4º 43' 31,392" W	37º 40' 35,401" N
242	4º 43' 31,392" W	37º 40' 35,401" N
243	4º 43' 31,235" W	37º 40' 35,275" N
244	4º 43' 31,088" W	37º 40' 35,141" N
245	4º 43' 30,953" W	37º 40' 34,999" N
246	4º 43' 30,831" W	37º 40' 34,85" N
247	4º 43' 30,721" W	37º 40' 34,696" N
248	4º 43' 30,624" W	37º 40' 34,536" N
249	4º 43' 30,541" W	37º 40' 34,371" N
250	4º 43' 30,472" W	37º 40' 34,202" N
251	4º 43' 30,418" W	37º 40' 34,03" N
252	4º 43' 30,378" W	37º 40' 33,855" N
253	4º 43' 30,378" W	37º 40' 33,855" N
254	4º 43' 29,668" W	37º 40' 34,289" N
255	4º 43' 28,923" W	37º 40' 34,684" N

Idx	Longitud	Latitud
256	4º 43' 28,146" W	37º 40' 35,039" N
257	4º 43' 27,341" W	37º 40' 35,351" N
258	4º 43' 26,511" W	37º 40' 35,618" N
259	4º 43' 25,66" W	37º 40' 35,841" N
260	4º 43' 24,792" W	37º 40' 36,017" N
261	4º 43' 23,911" W	37º 40' 36,147" N
262	4º 43' 23,021" W	37º 40' 36,229" N
263	4º 43' 21,092" W	37º 40' 36,254" N
264	4º 43' 20,582" W	37º 40' 36,248" N
265	4º 43' 20,073" W	37º 40' 36,217" N
266	4º 43' 19,568" W	37º 40' 36,16" N
267	4º 43' 19,068" W	37º 40' 36,078" N
268	4º 43' 18,576" W	37º 40' 35,971" N
269	4º 43' 18,093" W	37º 40' 35,84" N
270	4º 43' 17,413" W	37º 40' 35,604" N
271	4º 43' 17,413" W	37º 40' 35,604" N
272	4º 43' 17,132" W	37º 40' 35,479" N
273	4º 43' 16,862" W	37º 40' 35,34" N
274	4º 43' 16,604" W	37º 40' 35,187" N
275	4º 43' 16,359" W	37º 40' 35,021" N
276	4º 43' 16,128" W	37º 40' 34,843" N
277	4º 43' 15,913" W	37º 40' 34,653" N
278	4º 43' 15,713" W	37º 40' 34,453" N
279	4º 43' 15,53" W	37º 40' 34,242" N
280	4º 43' 15,364" W	37º 40' 34,023" N
281	4º 43' 15,217" W	37º 40' 33,796" N
282	4º 43' 15,089" W	37º 40' 33,561" N
283	4º 43' 15,089" W	37º 40' 33,561" N
284	4º 43' 14,753" W	37º 40' 33,505" N
285	4º 43' 14,422" W	37º 40' 33,431" N
286	4º 43' 14,099" W	37º 40' 33,339" N
287	4º 43' 13,784" W	37º 40' 33,231" N
288	4º 43' 13,48" W	37º 40' 33,106" N
289	4º 43' 13,186" W	37º 40' 32,965" N
290	4º 43' 12,905" W	37º 40' 32,808" N
291	4º 43' 12,638" W	37º 40' 32,637" N
292	4º 43' 12,386" W	37º 40' 32,452" N
293	4º 43' 12,037" W	37º 40' 32,126" N
294	4º 43' 11,732" W	37º 40' 31,801" N
295	4º 43' 11,453" W	37º 40' 31,461" N
296	4º 43' 11,201" W	37º 40' 31,109" N
297	4º 43' 10,977" W	37º 40' 30,744" N
298	4º 43' 10,783" W	37º 40' 30,369" N
299	4º 43' 10,619" W	37º 40' 29,985" N
300	4º 43' 10,486" W	37º 40' 29,594" N
301	4º 43' 10,383" W	37º 40' 29,196" N
302	4º 43' 10,312" W	37º 40' 28,795" N
303	4º 43' 10,288" W	37º 40' 28,538" N
304	4º 43' 10,226" W	37º 40' 28,305" N
305	4º 43' 10,152" W	37º 40' 27,905" N
306	4º 43' 10,095" W	37º 40' 27,514" N

Idx	Longitud	Latitud
307	4º 43' 10,052" W	37º 40' 27,095" N
308	4º 43' 10,043" W	37º 40' 26,673" N
309	4º 43' 10,068" W	37º 40' 26,253" N
310	4º 43' 10,078" W	37º 40' 26,181" N
311	4º 43' 10,128" W	37º 40' 25,834" N
312	4º 43' 10,331" W	37º 40' 24,74" N
313	4º 43' 10,42" W	37º 40' 24,345" N
314	4º 43' 10,54" W	37º 40' 23,954" N
315	4º 43' 10,54" W	37º 40' 23,954" N
316	4º 43' 10,706" W	37º 40' 23,648" N
317	4º 43' 10,898" W	37º 40' 23,352" N
318	4º 43' 11,116" W	37º 40' 23,067" N
319	4º 43' 11,357" W	37º 40' 22,795" N
320	4º 43' 11,623" W	37º 40' 22,537" N
321	4º 43' 11,91" W	37º 40' 22,294" N
322	4º 43' 12,217" W	37º 40' 22,068" N
323	4º 43' 12,544" W	37º 40' 21,859" N
324	4º 43' 12,888" W	37º 40' 21,669" N
325	4º 43' 13,248" W	37º 40' 21,498" N
326	4º 43' 13,622" W	37º 40' 21,348" N
327	4º 43' 13,622" W	37º 40' 21,348" N
328	4º 43' 13,239" W	37º 40' 20,172" N
329	4º 43' 12,929" W	37º 40' 18,982" N
330	4º 43' 12,692" W	37º 40' 17,781" N
331	4º 43' 12,692" W	37º 40' 17,781" N
332	4º 43' 11,971" W	37º 40' 17,563" N
333	4º 43' 11,265" W	37º 40' 17,317" N
334	4º 43' 10,36" W	37º 40' 16,794" N
335	4º 43' 10,069" W	37º 40' 16,624" N
336	4º 43' 8,504" W	37º 40' 15,715" N
337	4º 43' 8,101" W	37º 40' 15,466" N
338	4º 43' 7,72" W	37º 40' 15,197" N
339	4º 43' 7,36" W	37º 40' 14,91" N
340	4º 43' 7,023" W	37º 40' 14,605" N
341	4º 43' 6,712" W	37º 40' 14,284" N
342	4º 43' 6,426" W	37º 40' 13,948" N
343	4º 43' 6,167" W	37º 40' 13,598" N
344	4º 43' 5,937" W	37º 40' 13,236" N
345	4º 43' 5,735" W	37º 40' 12,864" N
346	4º 43' 5,564" W	37º 40' 12,482" N
347	4º 43' 5,564" W	37º 40' 12,482" N
348	4º 43' 5,504" W	37º 40' 12,086" N
349	4º 43' 5,476" W	37º 40' 11,688" N
350	4º 43' 5,48" W	37º 40' 11,289" N
351	4º 43' 5,516" W	37º 40' 10,892" N
352	4º 43' 5,584" W	37º 40' 10,497" N
353	4º 43' 5,684" W	37º 40' 10,106" N
354	4º 43' 5,814" W	37º 40' 9,721" N
355	4º 43' 5,976" W	37º 40' 9,343" N
356	4º 43' 6,167" W	37º 40' 8,975" N
357	4º 43' 6,387" W	37º 40' 8,617" N

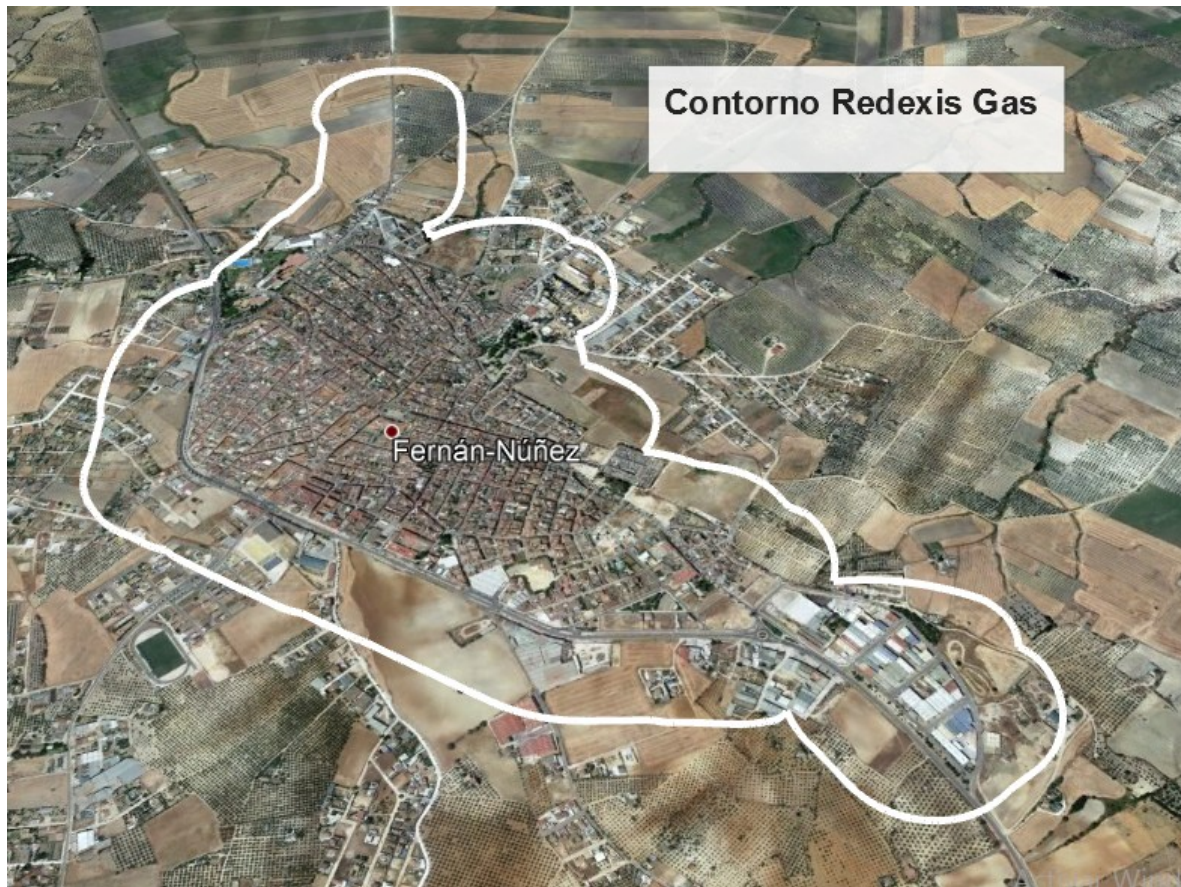
Idx	Longitud	Latitud
358	4º 43' 6,636" W	37º 40' 8,27" N
359	4º 43' 6,636" W	37º 40' 8,27" N
360	4º 43' 5,588" W	37º 40' 8,123" N
361	4º 43' 4,556" W	37º 40' 7,92" N
362	4º 43' 3,542" W	37º 40' 7,663" N
363	4º 43' 2,553" W	37º 40' 7,352" N
364	4º 43' 1,592" W	37º 40' 6,99" N
365	4º 42' 59,343" W	37º 40' 6,607" N
366	4º 42' 58,844" W	37º 40' 6,515" N
367	4º 42' 58,354" W	37º 40' 6,398" N
368	4º 42' 57,873" W	37º 40' 6,257" N
369	4º 42' 57,405" W	37º 40' 6,092" N
370	4º 42' 56,951" W	37º 40' 5,904" N
371	4º 42' 56,513" W	37º 40' 5,693" N
372	4º 42' 56,092" W	37º 40' 5,461" N
373	4º 42' 55,691" W	37º 40' 5,209" N
374	4º 42' 55,31" W	37º 40' 4,937" N
375	4º 42' 54,952" W	37º 40' 4,646" N
376	4º 42' 54,618" W	37º 40' 4,338" N
377	4º 42' 54,308" W	37º 40' 4,014" N
378	4º 42' 54,025" W	37º 40' 3,675" N
379	4º 42' 53,716" W	37º 40' 3,248" N
380	4º 42' 53,402" W	37º 40' 2,939" N
381	4º 42' 53,193" W	37º 40' 2,726" N
382	4º 42' 52,567" W	37º 40' 2,479" N
383	4º 42' 52,117" W	37º 40' 2,287" N
384	4º 42' 51,684" W	37º 40' 2,073" N
385	4º 42' 51,684" W	37º 40' 2,073" N
386	4º 42' 51,33" W	37º 40' 1,734" N
387	4º 42' 51,006" W	37º 40' 1,377" N
388	4º 42' 50,711" W	37º 40' 1,003" N
389	4º 42' 50,449" W	37º 40' 0,616" N
390	4º 42' 50,218" W	37º 40' 0,215" N
391	4º 42' 50,021" W	37º 39' 59,804" N
392	4º 42' 49,859" W	37º 39' 59,382" N
393	4º 42' 49,731" W	37º 39' 58,954" N
394	4º 42' 49,64" W	37º 39' 58,519" N
395	4º 42' 49,584" W	37º 39' 58,081" N
396	4º 42' 49,565" W	37º 39' 57,641" N
397	4º 42' 49,582" W	37º 39' 57,201" N
398	4º 42' 49,635" W	37º 39' 56,762" N
399	4º 42' 49,724" W	37º 39' 56,328" N
400	4º 42' 49,849" W	37º 39' 55,899" N
401	4º 42' 49,849" W	37º 39' 55,899" N
402	4º 42' 48,222" W	37º 39' 56,003" N
403	4º 42' 46,591" W	37º 39' 56,021" N
404	4º 42' 44,961" W	37º 39' 55,952" N
405	4º 42' 43,341" W	37º 39' 55,797" N
406	4º 42' 41,737" W	37º 39' 55,557" N
407	4º 42' 40,158" W	37º 39' 55,231" N
408	4º 42' 38,609" W	37º 39' 54,823" N

Idx	Longitud	Latitud
409	4º 42' 37,097" W	37º 39' 54,333" N
410	4º 42' 36,791" W	37º 39' 54,139" N
411	4º 42' 36,412" W	37º 39' 53,866" N
412	4º 42' 36,057" W	37º 39' 53,576" N
413	4º 42' 35,724" W	37º 39' 53,268" N
414	4º 42' 35,417" W	37º 39' 52,944" N
415	4º 42' 35,417" W	37º 39' 52,944" N
416	4º 42' 35,266" W	37º 39' 52,728" N
417	4º 42' 35,133" W	37º 39' 52,504" N
418	4º 42' 35,018" W	37º 39' 52,274" N
419	4º 42' 34,921" W	37º 39' 52,039" N
420	4º 42' 34,844" W	37º 39' 51,799" N
421	4º 42' 34,786" W	37º 39' 51,556" N
422	4º 42' 34,747" W	37º 39' 51,31" N
423	4º 42' 34,728" W	37º 39' 51,063" N
424	4º 42' 34,73" W	37º 39' 50,816" N
425	4º 42' 34,751" W	37º 39' 50,569" N
426	4º 42' 34,791" W	37º 39' 50,323" N
427	4º 42' 34,791" W	37º 39' 50,323" N
428	4º 42' 34,531" W	37º 39' 50,194" N
429	4º 42' 34,281" W	37º 39' 50,052" N
430	4º 42' 34,043" W	37º 39' 49,897" N
431	4º 42' 33,818" W	37º 39' 49,731" N
432	4º 42' 33,606" W	37º 39' 49,555" N
433	4º 42' 33,409" W	37º 39' 49,368" N
434	4º 42' 33,227" W	37º 39' 49,171" N
435	4º 42' 32,969" W	37º 39' 48,787" N
436	4º 42' 32,761" W	37º 39' 48,417" N
437	4º 42' 32,583" W	37º 39' 48,037" N
438	4º 42' 32,435" W	37º 39' 47,649" N
439	4º 42' 32,318" W	37º 39' 47,254" N
440	4º 42' 32,233" W	37º 39' 46,854" N
441	4º 42' 32,179" W	37º 39' 46,451" N
442	4º 42' 32,158" W	37º 39' 46,046" N
443	4º 42' 32,168" W	37º 39' 45,64" N
444	4º 42' 32,211" W	37º 39' 45,236" N
445	4º 42' 32,285" W	37º 39' 44,835" N
446	4º 42' 32,391" W	37º 39' 44,438" N
447	4º 42' 32,528" W	37º 39' 44,048" N
448	4º 42' 32,695" W	37º 39' 43,664" N
449	4º 42' 32,892" W	37º 39' 43,291" N
450	4º 42' 33,119" W	37º 39' 42,927" N
451	4º 42' 33,374" W	37º 39' 42,576" N
452	4º 42' 33,656" W	37º 39' 42,238" N
453	4º 42' 33,964" W	37º 39' 41,915" N
454	4º 42' 34,297" W	37º 39' 41,608" N
455	4º 42' 34,654" W	37º 39' 41,318" N
456	4º 42' 35,033" W	37º 39' 41,046" N
457	4º 42' 35,432" W	37º 39' 40,794" N
458	4º 42' 35,667" W	37º 39' 40,655" N
459	4º 42' 36,451" W	37º 39' 40,192" N

Idx	Longitud	Latitud
460	4º 42' 37,253" W	37º 39' 39,715" N
461	4º 42' 37,541" W	37º 39' 39,544" N
462	4º 42' 37,601" W	37º 39' 39,493" N
463	4º 42' 37,985" W	37º 39' 39,205" N
464	4º 42' 38,391" W	37º 39' 38,938" N
465	4º 42' 38,813" W	37º 39' 38,679" N
466	4º 42' 38,987" W	37º 39' 38,582" N
467	4º 42' 39,197" W	37º 39' 38,461" N
468	4º 42' 39,411" W	37º 39' 38,357" N
469	4º 42' 39,63" W	37º 39' 38,246" N
470	4º 42' 39,852" W	37º 39' 38,153" N
471	4º 42' 40,079" W	37º 39' 38,054" N
472	4º 42' 40,308" W	37º 39' 37,972" N
473	4º 42' 40,542" W	37º 39' 37,884" N
474	4º 42' 40,777" W	37º 39' 37,814" N
475	4º 42' 41,018" W	37º 39' 37,738" N
476	4º 42' 41,258" W	37º 39' 37,679" N
477	4º 42' 41,505" W	37º 39' 37,616" N
478	4º 42' 41,749" W	37º 39' 37,569" N
479	4º 42' 42" W	37º 39' 37,518" N
480	4º 42' 42,248" W	37º 39' 37,484" N
481	4º 42' 42,502" W	37º 39' 37,446" N
482	4º 42' 42,752" W	37º 39' 37,423" N
483	4º 42' 43,009" W	37º 39' 37,398" N
484	4º 42' 43,26" W	37º 39' 37,388" N
485	4º 42' 43,519" W	37º 39' 37,376" N
486	4º 42' 43,77" W	37º 39' 37,379" N
487	4º 42' 44,029" W	37º 39' 37,379" N
488	4º 42' 44,28" W	37º 39' 37,395" N
489	4º 42' 44,538" W	37º 39' 37,408" N
490	4º 42' 44,787" W	37º 39' 37,436" N
491	4º 42' 45,043" W	37º 39' 37,462" N
492	4º 42' 45,291" W	37º 39' 37,503" N
493	4º 42' 45,544" W	37º 39' 37,542" N
494	4º 42' 45,788" W	37º 39' 37,594" N
495	4º 42' 46,037" W	37º 39' 37,646" N
496	4º 42' 46,276" W	37º 39' 37,711" N
497	4º 42' 46,521" W	37º 39' 37,774" N
498	4º 42' 46,755" W	37º 39' 37,851" N
499	4º 42' 46,994" W	37º 39' 37,927" N
500	4º 42' 47,221" W	37º 39' 38,015" N
501	4º 42' 47,454" W	37º 39' 38,102" N
502	4º 42' 47,674" W	37º 39' 38,202" N
503	4º 42' 47,899" W	37º 39' 38,301" N
504	4º 42' 48,111" W	37º 39' 38,411" N
505	4º 42' 48,328" W	37º 39' 38,521" N
506	4º 42' 48,531" W	37º 39' 38,642" N
507	4º 42' 48,738" W	37º 39' 38,762" N
508	4º 42' 48,931" W	37º 39' 38,893" N
509	4º 42' 49,128" W	37º 39' 39,023" N
510	4º 42' 49,311" W	37º 39' 39,164" N

Idx	Longitud	Latitud
511	4º 42' 49,497" W	37º 39' 39,304" N
512	4º 42' 49,669" W	37º 39' 39,453" N
513	4º 42' 49,844" W	37º 39' 39,602" N
514	4º 42' 50,003" W	37º 39' 39,76" N
515	4º 42' 50,141" W	37º 39' 39,892" N
516	4º 42' 50,254" W	37º 39' 40,012" N
517	4º 42' 50,494" W	37º 39' 40,255" N
518	4º 42' 51,621" W	37º 39' 41,44" N
519	4º 42' 52,386" W	37º 39' 42,251" N
520	4º 42' 52,575" W	37º 39' 42,441" N
521	4º 42' 53,035" W	37º 39' 42,848" N
522	4º 42' 53,035" W	37º 39' 42,848" N
523	4º 42' 53,378" W	37º 39' 43,214" N
524	4º 42' 53,69" W	37º 39' 43,596" N
525	4º 42' 53,97" W	37º 39' 43,994" N
526	4º 42' 54,218" W	37º 39' 44,405" N
527	4º 42' 54,432" W	37º 39' 44,828" N
528	4º 42' 54,611" W	37º 39' 45,261" N
529	4º 42' 54,611" W	37º 39' 45,261" N
530	4º 42' 54,68" W	37º 39' 45,172" N
531	4º 42' 54,757" W	37º 39' 45,086" N
532	4º 42' 54,84" W	37º 39' 45,004" N
533	4º 42' 54,931" W	37º 39' 44,928" N
534	4º 42' 55,027" W	37º 39' 44,856" N
535	4º 42' 55,129" W	37º 39' 44,789" N
536	4º 42' 55,237" W	37º 39' 44,728" N
537	4º 42' 55,349" W	37º 39' 44,672" N
538	4º 42' 55,466" W	37º 39' 44,623" N
539	4º 42' 55,587" W	37º 39' 44,58" N
540	4º 42' 55,711" W	37º 39' 44,543" N
541	4º 42' 55,838" W	37º 39' 44,513" N
542	4º 42' 55,967" W	37º 39' 44,49" N
543	4º 42' 56,097" W	37º 39' 44,473" N
544	4º 42' 56,229" W	37º 39' 44,463" N
545	4º 42' 56,361" W	37º 39' 44,461" N
546	4º 42' 56,66" W	37º 39' 44,403" N
547	4º 42' 56,911" W	37º 39' 44,369" N
548	4º 42' 57,162" W	37º 39' 44,334" N
549	4º 42' 57,416" W	37º 39' 44,312" N
550	4º 42' 57,67" W	37º 39' 44,29" N
551	4º 42' 57,924" W	37º 39' 44,281" N
552	4º 42' 58,152" W	37º 39' 44,272" N
553	4º 42' 58,557" W	37º 39' 44,266" N
554	4º 42' 58,797" W	37º 39' 44,269" N
555	4º 42' 59,037" W	37º 39' 44,272" N
556	4º 43' 1,788" W	37º 39' 44,378" N
557	4º 43' 2,644" W	37º 39' 44,412" N
558	4º 43' 3,319" W	37º 39' 44,392" N
559	4º 43' 3,839" W	37º 39' 44,39" N
560	4º 43' 4,357" W	37º 39' 44,414" N
561	4º 43' 4,872" W	37º 39' 44,465" N

Idx	Longitud	Latitud
562	4º 43' 5,602" W	37º 39' 44,574" N
563	4º 43' 6,607" W	37º 39' 44,564" N
564	4º 43' 9,231" W	37º 39' 44,539" N
565	4º 43' 10,445" W	37º 39' 44,527" N
566	4º 43' 11,727" W	37º 39' 44,535" N
567	4º 43' 12,218" W	37º 39' 44,553" N
568	4º 43' 12,552" W	37º 39' 44,572" N
569	4º 43' 13,032" W	37º 39' 44,611" N
570	4º 43' 13,382" W	37º 39' 44,645" N
571	4º 43' 13,76" W	37º 39' 44,689" N
572	4º 43' 14,193" W	37º 39' 44,748" N
573	4º 43' 14,566" W	37º 39' 44,808" N
574	4º 43' 14,977" W	37º 39' 44,882" N
575	4º 43' 15,259" W	37º 39' 44,939" N
576	4º 43' 15,717" W	37º 39' 45,043" N
577	4º 43' 16,36" W	37º 39' 45,206" N
578	4º 43' 16,776" W	37º 39' 45,322" N
579	4º 43' 17,181" W	37º 39' 45,444" N
580	4º 43' 17,5" W	37º 39' 45,547" N
581	4º 43' 17,905" W	37º 39' 45,685" N
582	4º 43' 18,421" W	37º 39' 45,878" N
583	4º 43' 19,104" W	37º 39' 46,158" N
584	4º 43' 19,997" W	37º 39' 46,534" N
585	4º 43' 21,034" W	37º 39' 46,973" N
586	4º 43' 23,502" W	37º 39' 48,027" N
587	4º 43' 24,679" W	37º 39' 48,525" N
588	4º 43' 25,648" W	37º 39' 48,939" N
589	4º 43' 27,186" W	37º 39' 49,591" N
590	4º 43' 30,115" W	37º 39' 50,84" N
591	4º 43' 30,217" W	37º 39' 50,868" N
592	4º 43' 30,688" W	37º 39' 51,025" N
593	4º 43' 31,145" W	37º 39' 51,205" N
594	4º 43' 34,072" W	37º 39' 52,448" N
595	4º 43' 35,705" W	37º 39' 53,139" N
596	4º 43' 36,143" W	37º 39' 53,217" N
597	4º 43' 36,388" W	37º 39' 53,275" N
598	4º 43' 36,632" W	37º 39' 53,332" N



Córdoba, 26 de marzo de 2019.- El Delegado del Gobierno, Antonio Repullo Milla.