

## 1. Disposiciones generales

### CONSEJERÍA DE SALUD Y FAMILIAS

*Acuerdo de 3 de agosto de 2021, del Consejo de Gobierno, por el que se toma conocimiento del informe de la Consejería de Salud y Familias sobre la evolución de la pandemia del COVID-19 en la Comunidad Autónoma de Andalucía a fecha 3 de agosto de 2021.*

La Organización Mundial de la Salud, OMS en adelante, declaró la emergencia en salud pública de importancia internacional y la pandemia global ante la situación del coronavirus COVID-19, con fechas 30 de enero y 11 de marzo de 2020, respectivamente.

Con motivo de la situación de emergencia de salud pública relacionada en el párrafo anterior, el Gobierno de la Nación ha acordado declarar en sendas ocasiones el estado de alarma en todo el territorio nacional mediante el Real Decreto 463/2020, de 14 de marzo, por el que se declara el estado de alarma para la gestión de la situación de crisis sanitaria ocasionada por el COVID-19, y el Real Decreto 926/2020, de 25 de octubre, por el que se declara el estado de alarma para contener la propagación de infecciones causadas por el SARS-CoV-2, con fundamento en las circunstancias extraordinarias y que constituyen una crisis sanitaria sin precedentes y de enorme magnitud.

En virtud del contexto referido en los anteriores párrafos, la Consejería de Salud y Familias lleva elaborando desde el mes de marzo de 2020 un informe semanal en el que se desglosan los datos principales sobre la evolución de la pandemia del COVID-19 en la Comunidad Autónoma de Andalucía actualizado a la fecha de las diferentes sesiones del Consejo de Gobierno, siendo el último de ellos de fecha 3 de agosto de 2021.

Por todo ello, teniendo en cuenta la situación de emergencia sanitaria declarada por la OMS y la repercusión que para la ciudadanía andaluza tiene el buen funcionamiento del Sistema Sanitario Público de Andalucía, así como la evolución actual de la pandemia, se considera oportuno y conveniente que el informe referido sea conocido por parte del Consejo de Gobierno.

En su virtud, de conformidad con el artículo 27.23 de la Ley 6/2006, de 24 de octubre, del Gobierno de la Comunidad Autónoma de Andalucía, a propuesta del Consejero de Salud y Familias, y previa deliberación, el Consejo de Gobierno en su reunión del día 3 de agosto de 2021,

### A C U E R D A

Tomar conocimiento del informe de la Consejería de Salud y Familias sobre la evolución de la pandemia del COVID-19 en la Comunidad Autónoma de Andalucía a fecha 3 de agosto de 2021.

Sevilla, 3 de agosto de 2021

JESÚS RAMÓN AGUIRRE MUÑOZ  
Consejero de Salud y Familias

JUAN MANUEL MORENO BONILLA  
Presidente de la Junta de Andalucía

**CONSEJERÍA DE SALUD Y FAMILIAS**

Dirección General de Salud Pública y Ordenación Farmacéutica

# INFORME ALERTA COVID19 ANDALUCÍA

Servicio de Vigilancia y Salud Laboral.  
03 agosto 2021

*Nota metodológica:* La definición de caso confirmado ha sufrido cambios a lo largo del tiempo. Desde el 15 de marzo la definición de caso para la declaración epidemiológica incluye: casos hospitalizados y casos de cualquier gravedad no hospitalizados que pertenezcan a personal sanitario, sociosanitario así como otros servicios esenciales y grupos vulnerables. A partir del 12 de abril se incluyen en los datos de casos confirmados los casos confirmados por test rápidos. A partir del 25 de septiembre se incluyen también como caso confirmado con infección activa, los casos diagnosticados por test rápido de antígeno. Estos últimos casos se presentan en este informe junto a los casos confirmados por PCR como casos confirmados por pruebas diagnósticas de infección activa (PDIA).

Los datos presentados en este informe están en continua revisión y ciertas oscilaciones diarias pueden deberse a procesos de depuración y consolidación de datos.



1

00197009





Dirección General de Salud Pública y Ordenación Farmacéutica

## RESUMEN

Se resumen las principales características de los casos de COVID19 a día 2021-08-03.

Provincia	Confirmados	Confirmado PDIA	Confirmado serología	Confirmados fallecidos	Confirmados recuperados
Almería	63026	62716	310	853	56234
Cádiz	101843	101453	390	1518	86187
Córdoba	66662	66154	508	985	57541
Granada	102216	101378	838	1811	92177
Huelva	39540	39333	207	395	34283
Jaén	58558	58001	557	1022	53380
Málaga	139357	137465	1892	1738	111870
Sevilla	154968	154137	831	2066	137314
Total	726170	720637	5533	10388	628986

- La incidencia acumulada para la Comunidad Autónoma de Andalucía es de: 8579.1 casos por 100.000 habitantes.
- La incidencia acumulada de casos confirmados PDIA en Andalucía es de: 8513.73 casos por 100.000 habitantes.
- La incidencia acumulada en los últimos 14 días por fecha de diagnóstico para la Comunidad Autónoma de Andalucía es de: 598.36 casos por 100.000 habitantes.
- La incidencia acumulada en los últimos 14 días por fecha de diagnóstico de casos confirmados por PDIA en Andalucía es de: 597.56 casos por 100.000 habitantes.
- Se han notificado 10388 fallecimientos, siendo la letalidad del 1.43%.

### ***Incidencia acumulada en los últimos 14 días por fecha de diagnóstico. Casos confirmados totales y confirmados PDIA:***

Provincia	Incidencia acumulada <14 días	Incidencia acumulada PDIA <14 días
Almería	575.46	575.32
Cádiz	637.35	637.03
Córdoba	591.78	588.21
Granada	441.60	441.49
Huelva	623.19	621.24
Jaén	509.83	509.68
Málaga	840.49	839.60
Sevilla	471.88	471.47
Andalucía	598.36	597.56





Dirección General de Salud Pública y Ordenación Farmacéutica

**Tabla resumen de casos confirmados hospitalizados:**

Provincia	Hospitalizados	UCI	Altas hospitalarias	Altas hospitalarias sin fallecimientos
Almería	4108	699	3654	3138
Cádiz	6225	671	5134	3998
Córdoba	4934	613	4595	3774
Granada	8686	1126	8072	6480
Huelva	2531	188	2254	1918
Jaén	4897	464	4762	3869
Málaga	9433	889	8348	6862
Sevilla	11587	1151	10325	8549
Total	52401	5801	47144	38588

**Tabla de casos confirmados fallecidos por grupo de edad y sexo:**

Grupo de edad	Hombre	Mujer	Total	Porcentaje
[0,5)	1	0	1	0.0
[5,15)	1	0	1	0.0
[15,25)	16	10	26	0.3
[25,35)	24	16	40	0.4
[35,45)	60	29	89	0.9
[45,55)	247	95	342	3.3
[55,65)	701	288	989	9.5
[65,75)	1326	573	1899	18.3
[75,120)	3494	3504	6998	67.4
Total	5870	4515	10385	100.1

**Tabla de casos confirmados en profesionales sanitarios o socio-sanitarios por provincia:**

Provincia	No sanitario en centro sanitario	No sanitario en centro sociosanitario	Sanitario en centro sanitario	Sanitario en centro sociosanitario	Sanitario en otro centro	Total	Fallecidos	Curados
Almería	75	150	863	180	90	1358	1	1311
Cádiz	177	229	1503	315	158	2382	5	2309
Córdoba	96	236	987	325	45	1689	3	1633
Granada	380	576	2438	601	177	4172	7	4063
Huelva	57	81	514	91	41	784	0	724
Jaén	117	217	896	366	38	1634	5	1593
Málaga	350	414	2781	679	194	4418	1	4144
Sevilla	334	457	2383	600	185	3959	6	3804
Total	1586	2360	12365	3157	928	20396	28	19581

**Tabla de casos confirmados por tipo de profesional sanitario o socio-sanitario:**

Tipo de profesional	n	Porcentaje
NA	7848	38.5
Auxiliar de enfermería	3446	16.9
Enfermería	3265	16.0
Otros	2869	14.1
Medicina	2388	11.7
Celador/a	580	2.8
Total	20396	100.0





Dirección General de Salud Pública y Ordenación Farmacéutica

**Tabla de casos confirmados institucionalizados y fallecidos institucionalizados:**

Provincia	Residencias de mayores	Otro tipo de institución	Fallecidos Residencias de mayores	Fallecidos Otro tipo de institución
Almería	459	70	94	8
Cádiz	1209	78	317	5
Córdoba	1646	229	315	7
Granada	1878	440	384	28
Huelva	222	36	52	6
Jaén	1239	199	229	9
Málaga	1739	430	322	24
Sevilla	2073	325	378	23
Total	10465	1807	2091	110



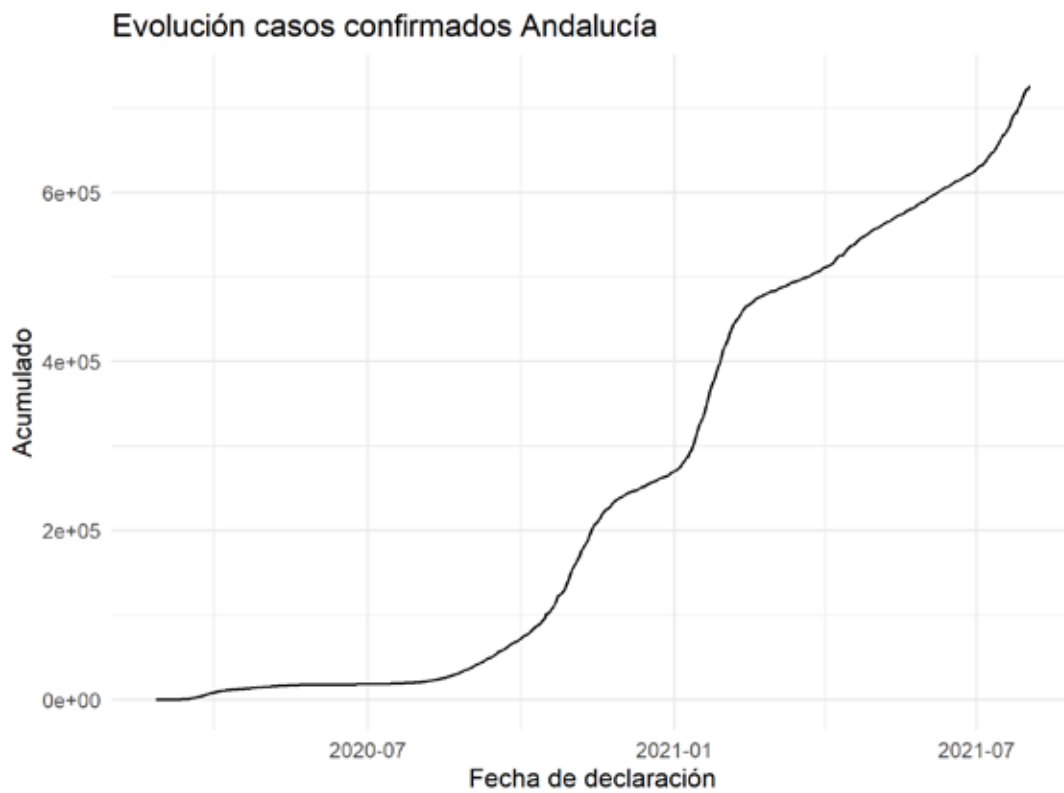


Dirección General de Salud Pública y Ordenación Farmacéutica

### INFORME EPIDEMIOLÓGICO DE CASOS CONFIRMADOS

**Tablas y gráficos de casos confirmados de coronavirus COVID-19 a fecha:**

2021-08-03 : 726170



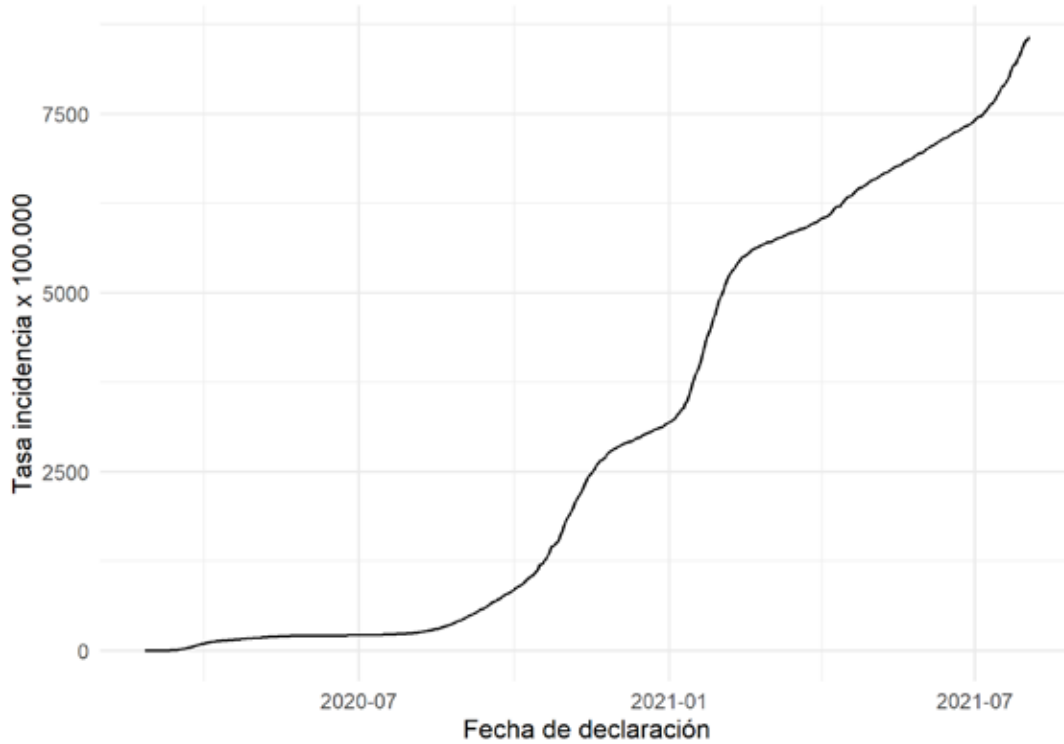
Fuente: Sistema de Vigilancia Epidemiológica de Andalucía (SVEA)





Dirección General de Salud Pública y Ordenación Farmacéutica

### Evolución incidencia acumulada Andalucía

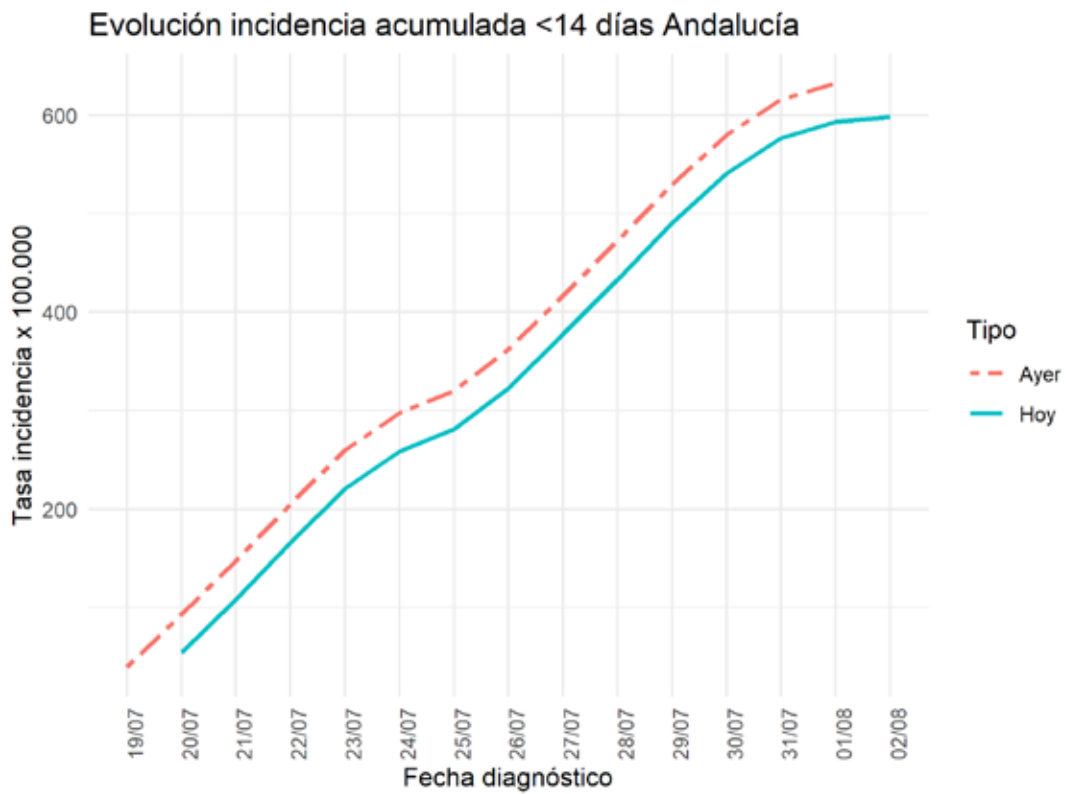


Fuente: Sistema de Vigilancia Epidemiológica de Andalucía (SVEA)





Dirección General de Salud Pública y Ordenación Farmacéutica



Fuente: Sistema de Vigilancia Epidemiológica de Andalucía (SVEA)

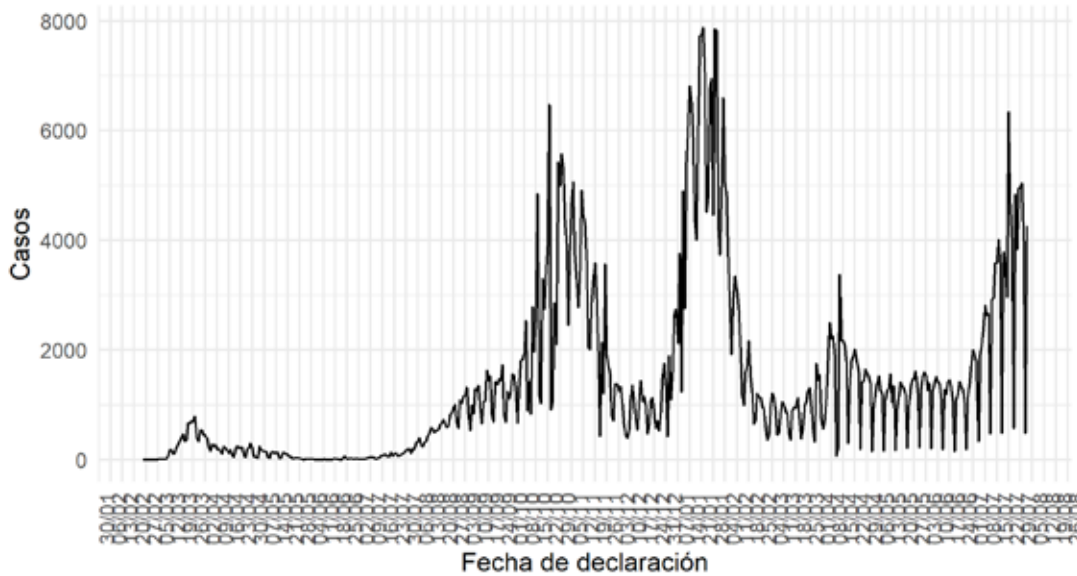






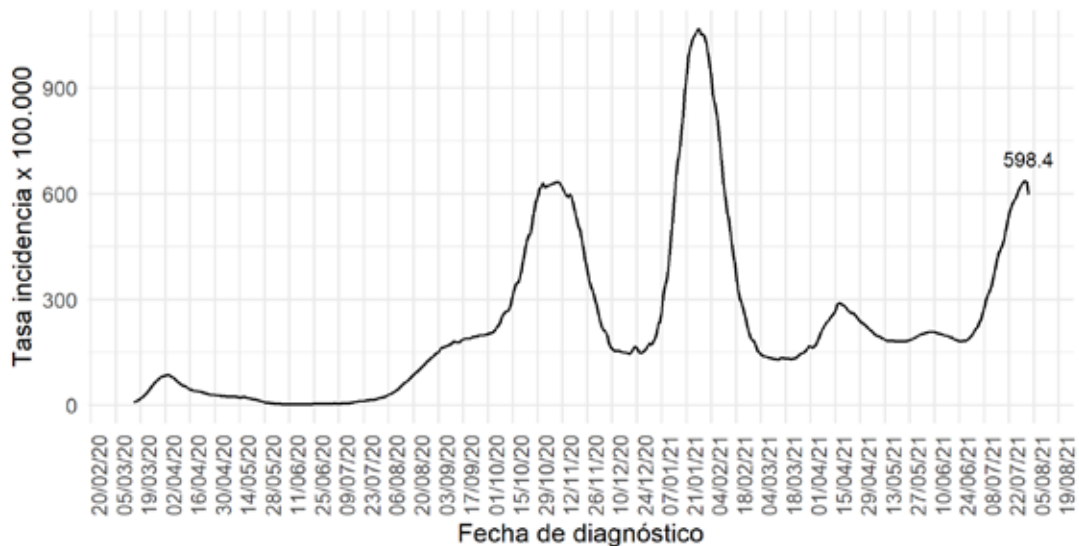
Dirección General de Salud Pública y Ordenación Farmacéutica

### Evolución casos confirmados Andalucía



Fuente: Sistema de Vigilancia Epidemiológica de Andalucía (SVEA)

### Evolución incidencia acumulada últimos 14 días de fecha diagnóstico Andalucía



Fuente: Sistema de Vigilancia Epidemiológica de Andalucía (SVEA)

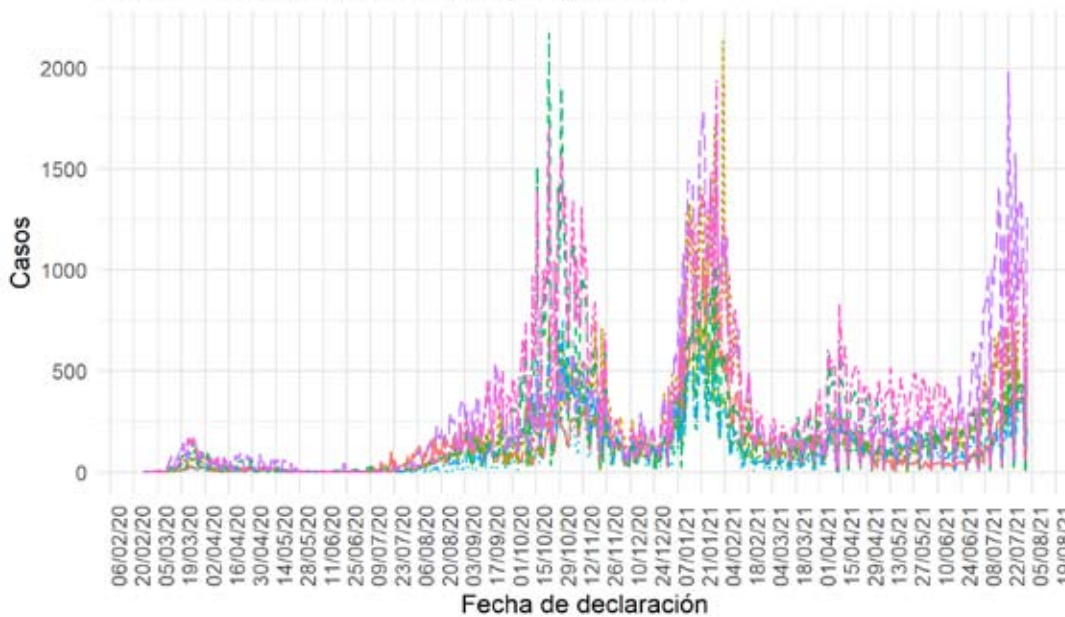




Dirección General de Salud Pública y Ordenación Farmacéutica

En las curvas epidemiológicas basadas en la fecha de declaración deben tomarse como provisionales al menos los 3 últimos días por la posibilidad de aparición de nuevos casos con retraso de notificación desde el resultado microbiológico positivo.

Evolución casos confirmados por provincia



Provincia — Almería — Córdoba — Huelva — Málaga  
 — Cádiz — Granada — Jaén — Sevilla

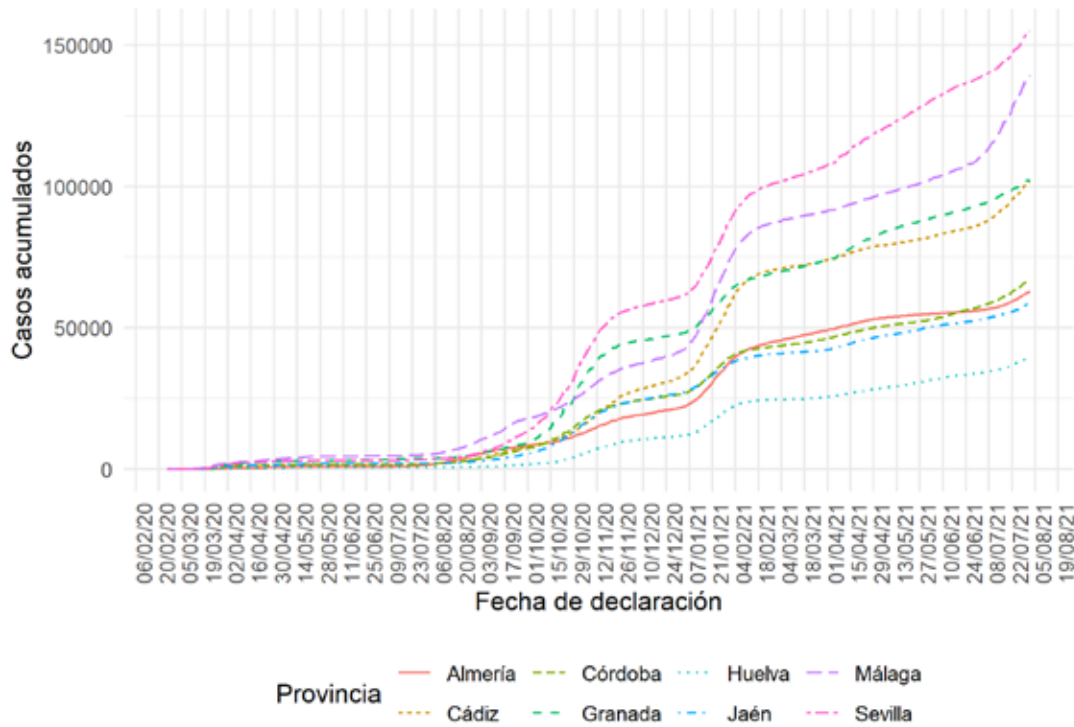
Fuente: Sistema de Vigilancia Epidemiológica de Andalucía (SVEA)





Dirección General de Salud Pública y Ordenación Farmacéutica

### Evolución casos acumulados confirmados por provincia



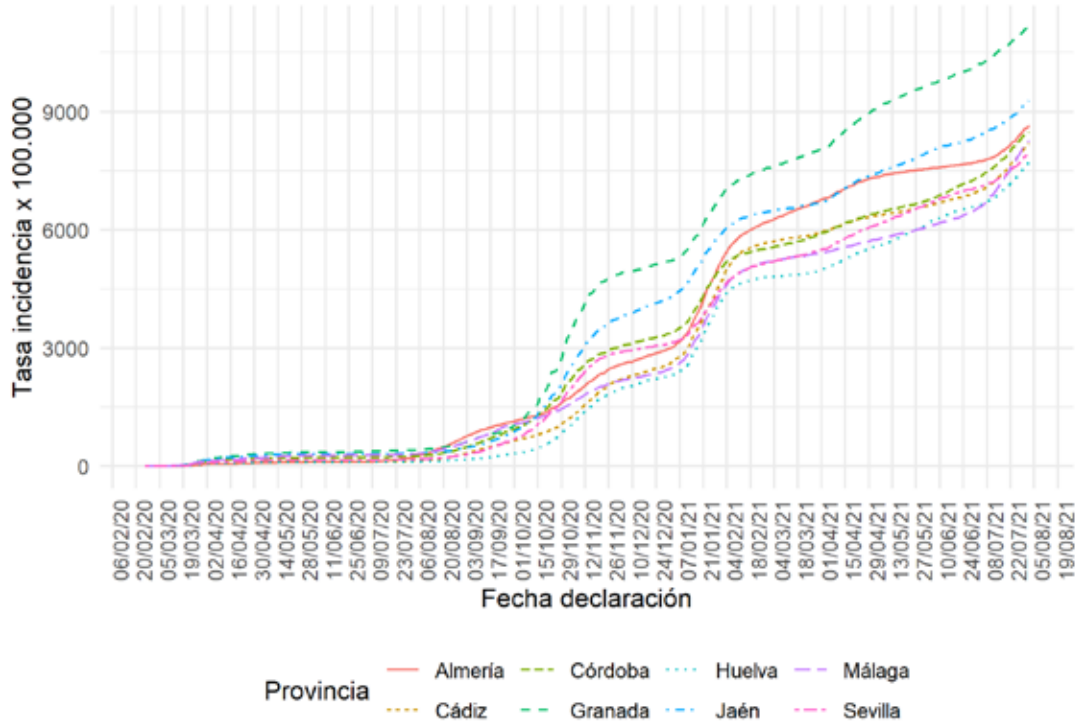
Fuente: Sistema de Vigilancia Epidemiológica de Andalucía (SVEA)





Dirección General de Salud Pública y Ordenación Farmacéutica

### Evolución incidencia acumulada confirmados Andalucía por provincia



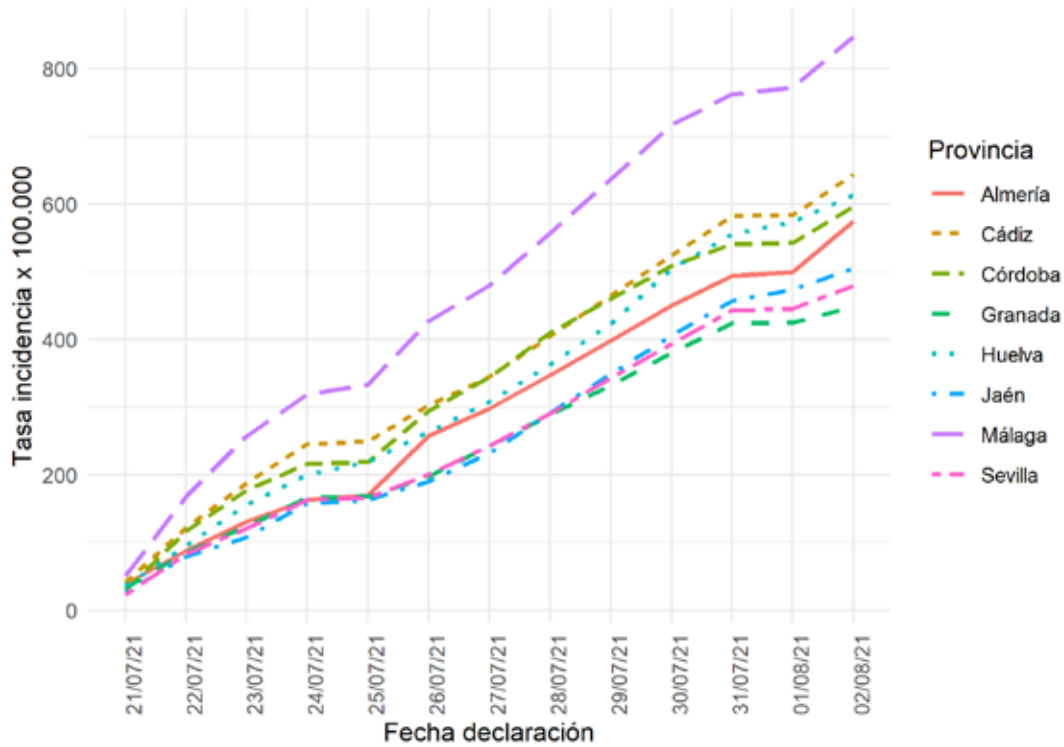
Fuente: Sistema de Vigilancia Epidemiológica de Andalucía (SVEA)





Dirección General de Salud Pública y Ordenación Farmacéutica

### Evolución incidencia acumulada <14 días Andalucía por provincia



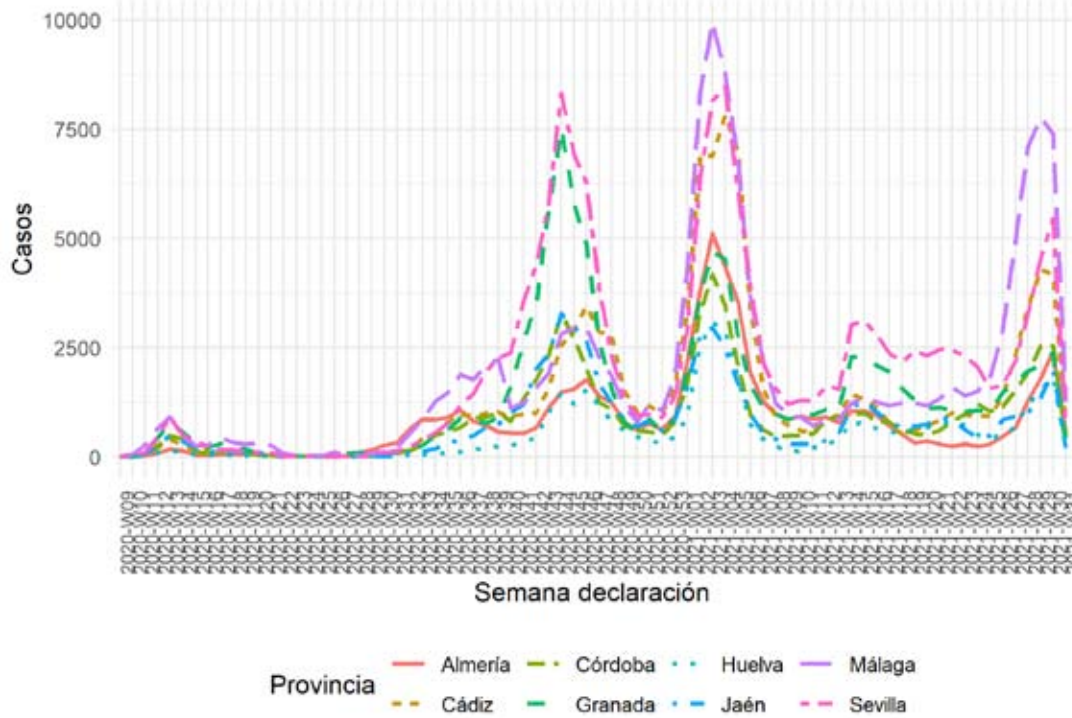
Fuente: Sistema de Vigilancia Epidemiológica de Andalucía (SVEA)





Dirección General de Salud Pública y Ordenación Farmacéutica

### Evolución casos confirmados Andalucía por provincia



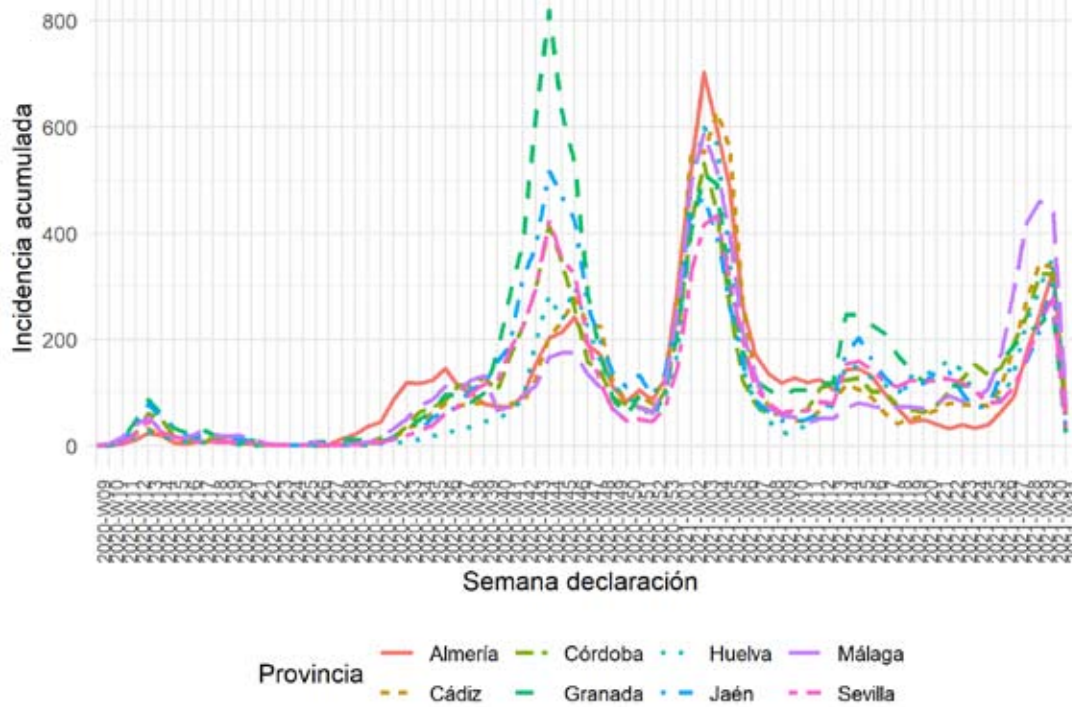
Fuente: Sistema de Vigilancia Epidemiológica de Andalucía (SVEA)





Dirección General de Salud Pública y Ordenación Farmacéutica

### Evolución casos confirmados Andalucía por provincia



Fuente: Sistema de Vigilancia Epidemiológica de Andalucía (SVEA)

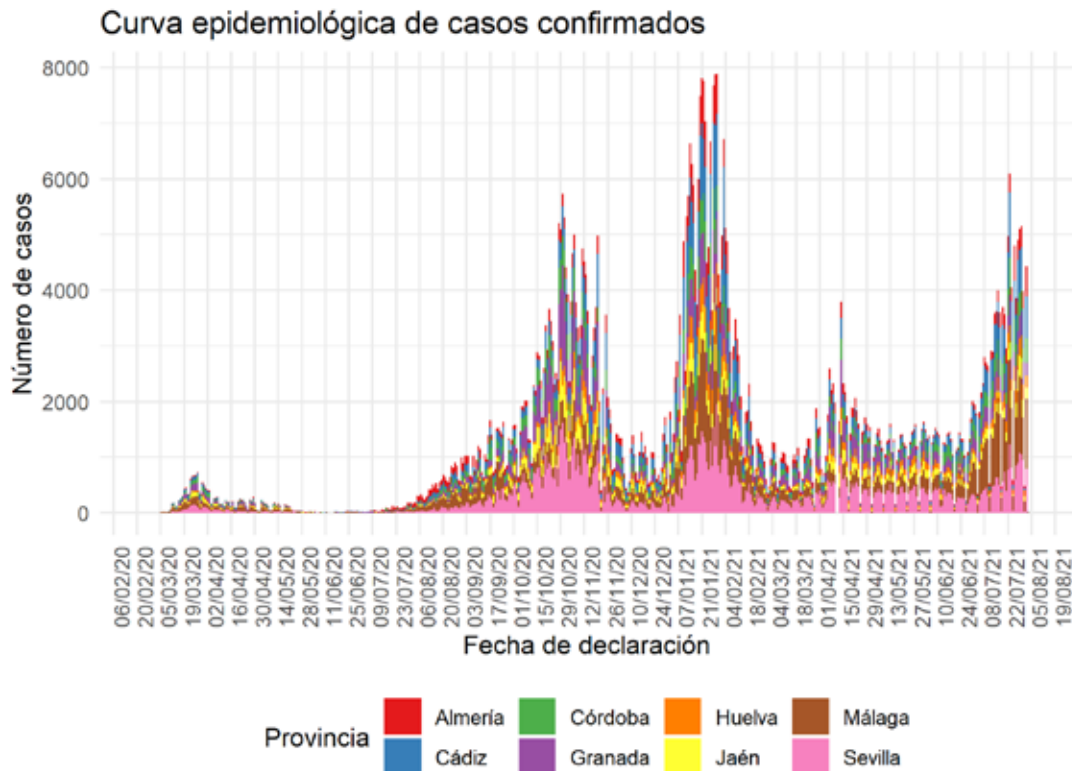




Dirección General de Salud Pública y Ordenación Farmacéutica

### TABLAS Y GRÁFICOS DE CASOS CONFIRMADOS

**Curvas epidemiológicas de casos confirmados:**



Fuente: Sistema de Vigilancia Epidemiológica de Andalucía (SVEA)

En las curvas epidemiológicas basadas en la fecha de declaración deben tomarse como provisionales al menos los 3 últimos días por la posibilidad de aparición de nuevos casos con retraso de notificación desde el resultado microbiológico positivo.

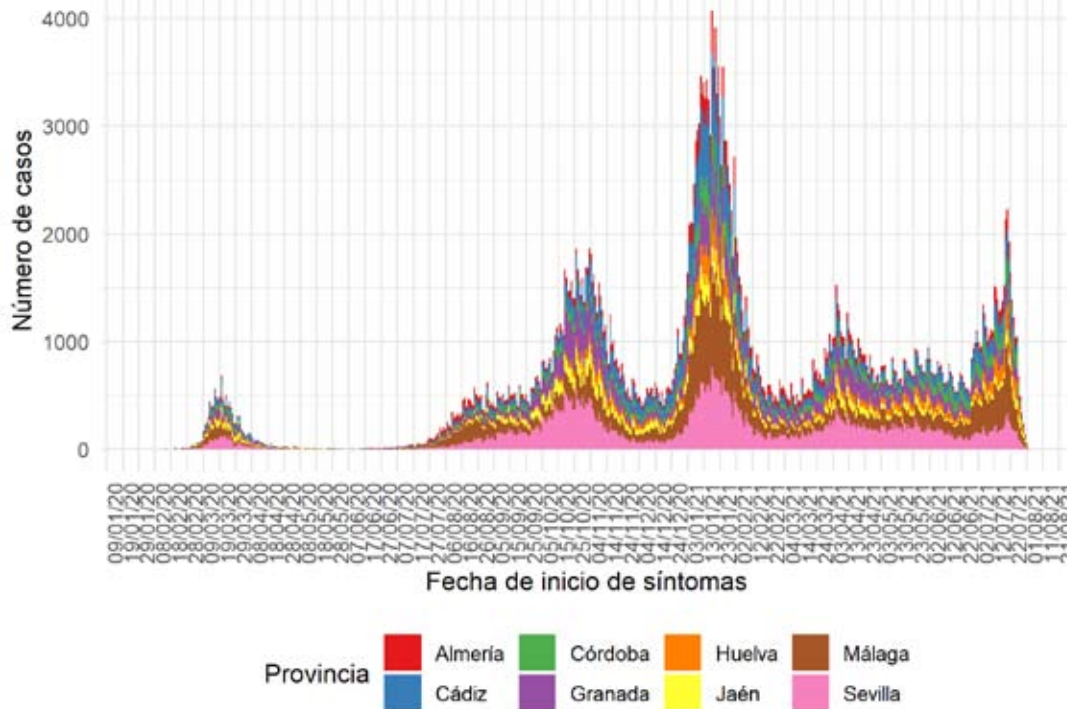






Dirección General de Salud Pública y Ordenación Farmacéutica

### Curva epidemiológica de casos confirmados



Fuente: Sistema de Vigilancia Epidemiológica de Andalucía (SVEA)

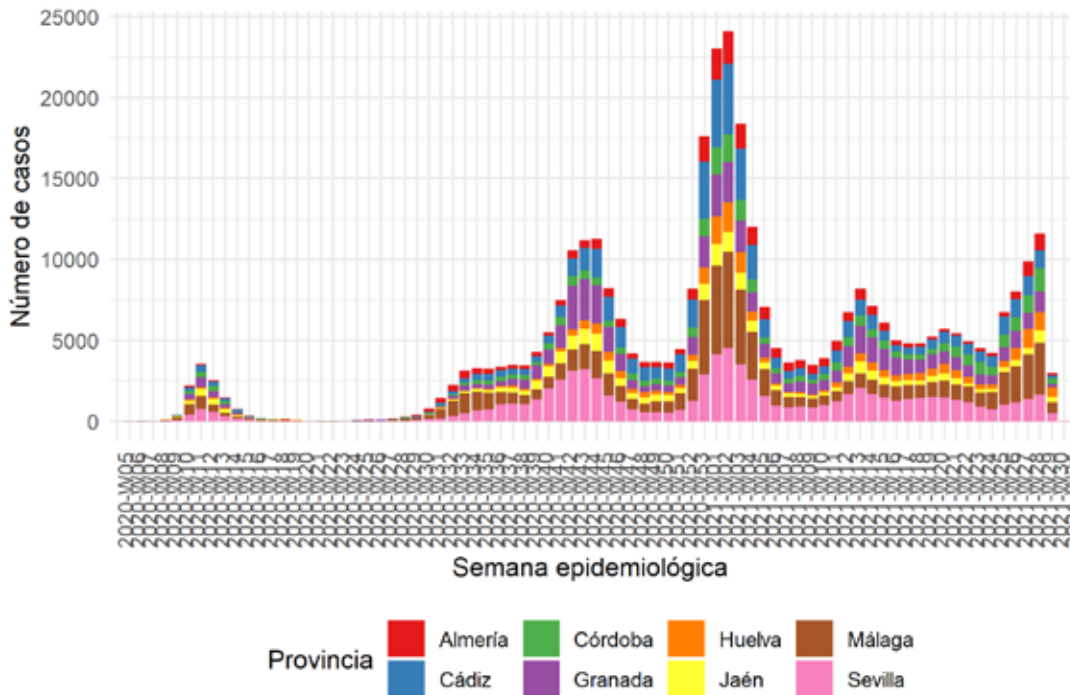




Dirección General de Salud Pública y Ordenación Farmacéutica

### Curva epidemiológica de casos confirmados

Fecha de inicio de síntomas



Fuente: Sistema de Vigilancia Epidemiológica de Andalucía (SVEA)

En las curvas epidemiológicas basadas en la fecha de inicio de síntomas deben tomarse como provisionales al menos los 7 últimos días por la posibilidad de aparición de nuevos casos con retraso diagnóstico desde el inicio de síntomas.

#### Tabla de casos confirmados por provincia:

Provincia	n	Porcentaje
Almería	63026	8.7
Cádiz	101843	14.0
Córdoba	66662	9.2
Granada	102216	14.1
Huelva	39540	5.4
Jaén	58558	8.1
Málaga	139357	19.2
Sevilla	154968	21.3
Total	726170	100.0

#### Tabla de casos confirmados por distrito:

Distrito	n	Porcentaje
Málaga	53652	7.4





Dirección General de Salud Pública y Ordenación Farmacéutica

Distrito	n	Porcentaje
Sevilla	53055	7.3
Metropolitano de Granada	51210	7.1
Costa del Sol	48253	6.7
Bahía de Cádiz-La Janda	37538	5.2
Sevilla Sur	34006	4.7
Granada	32177	4.4
Almería	29613	4.1
Jerez-Costa Noroeste	27722	3.8
Córdoba	27682	3.8
Aljarafe	27037	3.7
Sevilla Norte	25974	3.6
Córdoba Sur	23580	3.3
Huelva-Costa	23404	3.2
Poniente de Almería	20341	2.8
Jaén	19671	2.7
Jaén Norte	16659	2.3
Sevilla Este	14842	2.0
Jaen Nordeste	14388	2.0
Campo de Gibraltar Oeste	14339	2.0
Levante-Alto Almanzora	13058	1.8
Valle del Guadalhorce	12790	1.8
Condado-Campiña	12447	1.7
Sierra de Cádiz	11703	1.6
Axarquía	10301	1.4
Campo de Gibraltar Este	10189	1.4
Granada Sur	9503	1.3
Granada Nordeste	9204	1.3
Guadalquivir	8796	1.2
La Vega	8598	1.2
Jaén Sur	7819	1.1
Córdoba Norte	6567	0.9
Serranía	5634	0.8
Sierra de Huelva-Andévalo Central	3564	0.5
Total	725316	100.1



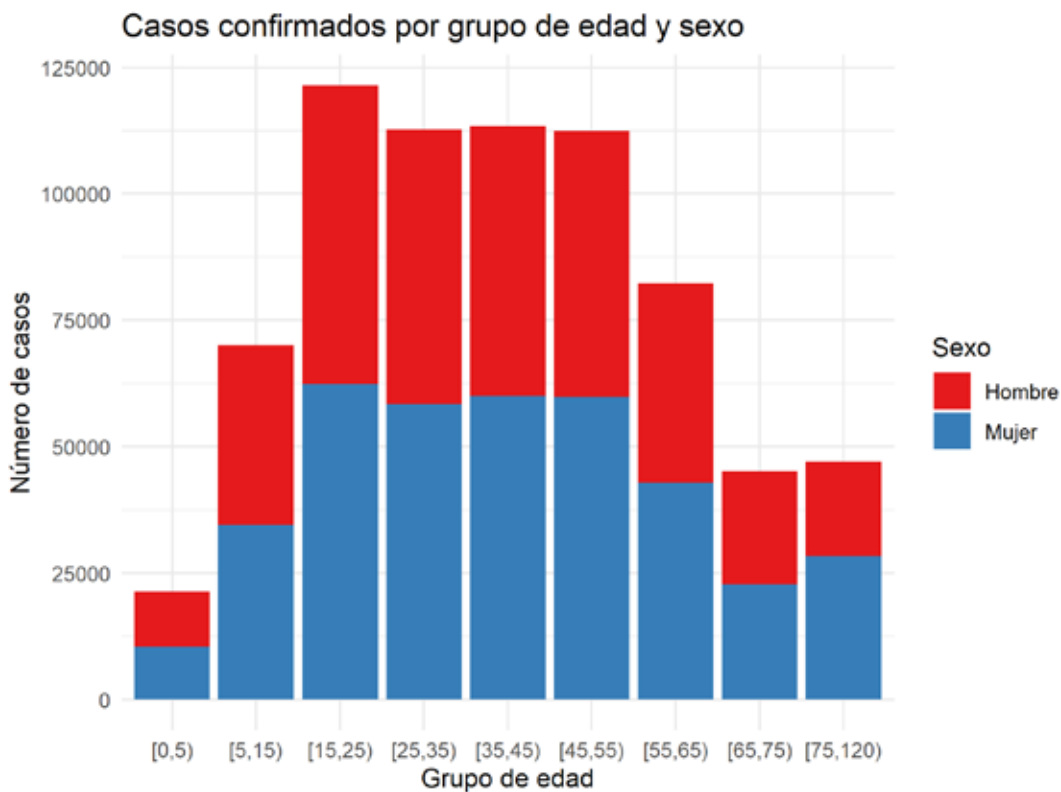


Dirección General de Salud Pública y Ordenación Farmacéutica

### Tabla de casos confirmados por sexo:

Sexo	n	Porcentaje
Desconocido	59	0.0
Hombre	346393	47.7
Indeterminado	6	0.0
Mujer	379712	52.3
Total	726170	100.0

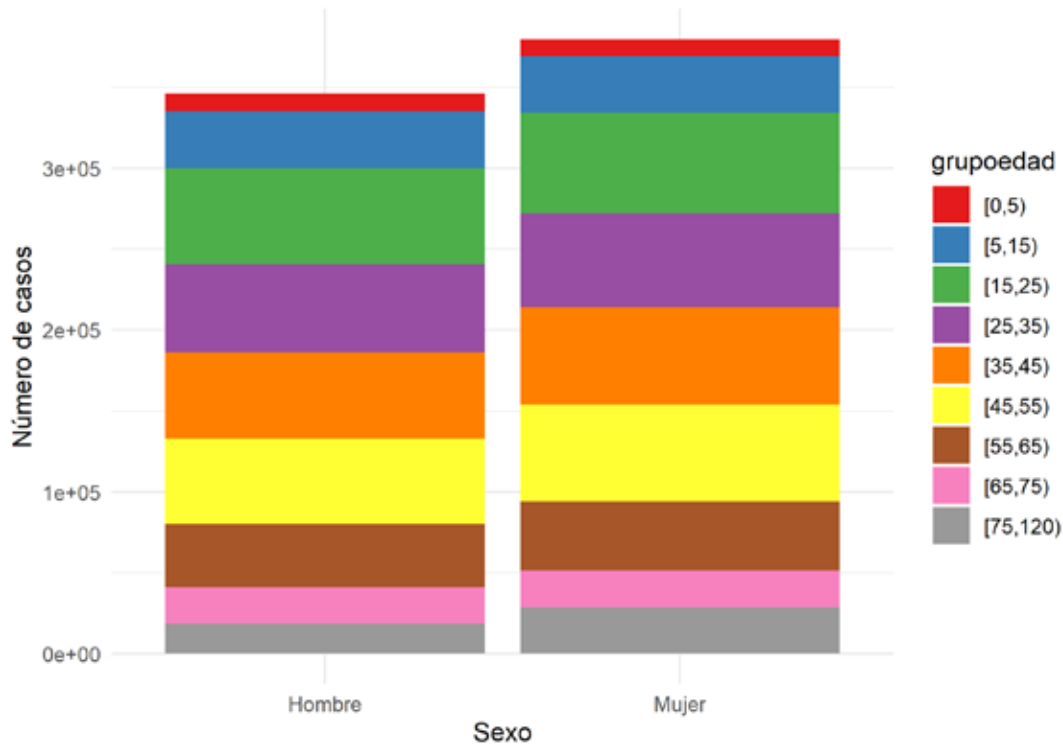
### Gráficos de casos confirmados por grupo de edad y sexo:





Dirección General de Salud Pública y Ordenación Farmacéutica

### Casos confirmados por sexo y grupo de edad



Fuente: Sistema de Vigilancia Epidemiológica de Andalucía (SVEA)

#### Tabla de casos confirmados por grupo de edad y sexo:

Grupo de edad	Hombre	Mujer	Total
[0,5)	10897	10408	21305
[5,15)	35425	34594	70019
[15,25)	59093	62305	121398
[25,35)	54399	58369	112768
[35,45)	53405	59999	113404
[45,55)	52713	59812	112525
[55,65)	39461	42837	82298
[65,75)	22286	22844	45130
[75,120)	18570	28442	47012
<b>Total</b>	<b>346249</b>	<b>379610</b>	<b>725859</b>

#### Porcentaje de confirmados por grupo de edad y sexo:

Grupo de edad	Hombre	Mujer
[0,5)	3.1	2.7
[5,15)	10.2	9.1
[15,25)	17.1	16.4
[25,35)	15.7	15.4





Dirección General de Salud Pública y Ordenación Farmacéutica

Grupo de edad	Hombre	Mujer
[35,45)	15.4	15.8
[45,55)	15.2	15.8
[55,65)	11.4	11.3
[65,75)	6.4	6.0
[75,120)	5.4	7.5
Total	99.9	100.0

**Tasas de incidencia x 100.000 habitantes por grupo de edad y sexo**

Grupo de edad	Hombre	Mujer
[0,5)	5662.87	5732.41
[5,15)	7382.08	7627.55
[15,25)	12700.74	14248.24
[25,35)	10652.18	11784.41
[35,45)	8019.73	9151.98
[45,55)	7859.61	8883.73
[55,65)	7254.58	7538.63
[65,75)	6113.83	5599.90
[75,120)	6697.30	6754.49

**Tabla de casos confirmados y edad media por sexo:**

Sexo	n	Edad_media
Hombre	346393	38.55
Mujer	379712	39.99



Dirección General de Salud Pública y Ordenación Farmacéutica

**Tabla de casos confirmados por caso importado:**

Caso importado	n	Porcentaje
No	721057	99.3
Si	2937	0.4
No procede	1779	0.2
-	397	0.1
Total	726170	100.0

**Tabla de casos importados por país del caso:**

País del caso	n
* España	1077
No especificado	262
Portugal	223
Reino Unido	161
Francia	144
Marruecos	131
Gibraltar	121
Italia	59
Alemania	54
Argelia	52
Rumania	51
México	39
Africa	36
Bélgica	27
Países Bajos	27
República Dominicana	26
Polonia	25
Irlanda	24
Suiza	22
Malta	20
Senegal	19
Dinamarca	17
Estados Unidos de América	15
Turquía	14
Francia Metropolitana	13
Brasil	12
Colombia	12
Rusia	12
Bolivia	11
Emiratos Arabes Unidos	11
Argentina	10
República Checa	10
Bulgaria	9
Ucrania	9
Africa Norte	8
Ecuador	8
Filipinas	8
Finlandia	8
India	8
Africa Oeste	7
Egipto	7





Dirección General de Salud Pública y Ordenación Farmacéutica

País del caso	n
Suecia	7
Bosnia-Herzegovina	6
Paraguay	6
Perú	6
Nigeria	5
Chile	4
Cuba	4
Hungría	4
Malí	4
Namibia	4
Panamá	4
Yugoslavia	4
Austria	3
Eslovaquia	3
Grecia	3
Guinea	3
Honduras	3
Pakistán	3
Tanzania	3
Venezuela	3
Andorra	2
Canadá	2
China	2
Costa Rica	2
Croacia	2
Ghana	2
Guinea Ecuatorial	2
Irak	2
Líbano	2
Luxemburgo	2
Mauritania	2
Uganda	2
Albania	1
Angola	1
Bangladesh	1
Bielorrusia	1
Costa de Marfil	1
Gambia	1
Georgia	1
Guinea-Bissau	1
Islandia	1
Israel	1
Japón	1
Jordania	1
Lituania	1
Mozambique	1
Nepal	1
Nicaragua	1
Níger	1
Seychelles	1
Siria	1
Sudafrica	1
Tailandia	1







Dirección General de Salud Pública y Ordenación Farmacéutica

País del caso	n
Túnez	1
Total	2937

**Tabla de casos confirmados por país de origen:**

País de origen	n	Porcentaje
España	541832	74.62
-No Especificado-	128807	17.74
Marruecos	10687	1.47
Colombia	4485	0.62
Ecuador	3424	0.47
Rumania	3096	0.43
Argentina	3064	0.42
Venezuela	2402	0.33
Bolivia	2126	0.29
Reino Unido	1806	0.25
Paraguay	1592	0.22
NA	1549	0.21
Perú	1389	0.19
Italia	1140	0.16
Francia	1084	0.15
Macedonia	1071	0.15
Nicaragua	1052	0.14
Ucrania	1032	0.14
Brasil	984	0.14
Honduras	852	0.12
Alemania	833	0.11
Senegal	810	0.11
Rusia	757	0.10
República Dominicana	733	0.10
Cuba	699	0.10
China	408	0.06
Argelia	370	0.05
Bulgaria	369	0.05
Bélgica	342	0.05
México	307	0.04
Chile	302	0.04
Malí	301	0.04
Países Bajos	296	0.04
Uruguay	282	0.04
Polonia	261	0.04
El Salvador	259	0.04
Portugal	258	0.04
Nigeria	256	0.04
Estados Unidos de América	247	0.03
Filipinas	242	0.03
Pakistán	225	0.03
Suecia	221	0.03
Suiza	214	0.03
Lituania	173	0.02
Finlandia	164	0.02
Guinea-Bissau	150	0.02
Guinea	147	0.02





Dirección General de Salud Pública y Ordenación Farmacéutica

País de origen	n	Porcentaje
India	144	0.02
Irlanda	137	0.02
Dinamarca	133	0.02
Ghana	122	0.02
Siria	121	0.02
Guatemala	118	0.02
Gambia	98	0.01
Georgia	95	0.01
Armenia	94	0.01
Noruega	89	0.01
Sahara Occidental	86	0.01
Costa de Marfil	85	0.01
Eslovenia	68	0.01
Moldavia	67	0.01
Mauritania	66	0.01
Hungría	65	0.01
Guinea Ecuatorial	63	0.01
Bangladesh	62	0.01
Camerún	56	0.01
Irán	54	0.01
República Checa	42	0.01
Bielorrusia	39	0.01
Costa Rica	39	0.01
Líbano	39	0.01
Turquía	39	0.01
Panamá	38	0.01
Canadá	35	0.00
Etiopía	34	0.00
Eslovaquia	33	0.00
Albania	32	0.00
Estonia	32	0.00
Egipto	30	0.00
Andorra	28	0.00
Grecia	26	0.00
Africa del Sur	24	0.00
Austria	24	0.00
Kazajstán	24	0.00
Australia	23	0.00
Irak	23	0.00
Kenia	23	0.00
Afganistán	22	0.00
Gibraltar	21	0.00
Jordania	20	0.00
Letonia	20	0.00
Japón	19	0.00
Nepal	18	0.00
Túnez	18	0.00
Croacia	17	0.00
Burkina Faso	15	0.00
Palestina	15	0.00
Angola	14	0.00
Bosnia-Herzegovina	14	0.00
Israel	14	0.00





Dirección General de Salud Pública y Ordenación Farmacéutica

País de origen	n	Porcentaje
Sri Lanka	14	0.00
Chipre	13	0.00
Congo	13	0.00
Serbia	13	0.00
Vietnam	13	0.00
Sierra Leona	12	0.00
Yemen	12	0.00
Haití	11	0.00
Tailandia	11	0.00
Dominica	10	0.00
Luxemburgo	10	0.00
Apátrida	9	0.00
Pitcairn	9	0.00
Yugoslavia	9	0.00
Azerbaiyán	8	0.00
Cabo Verde	8	0.00
Indonesia	8	0.00
Martinica	8	0.00
Uzbekistán	8	0.00
Arabia Saudita	7	0.00
Emiratos Arabes Unidos	7	0.00
Sudán	7	0.00
Benin	6	0.00
Libia	6	0.00
República de Corea	6	0.00
RÚanda	6	0.00
Francia Metropolitana	5	0.00
Kuwait	5	0.00
Libéria	5	0.00
Macao	5	0.00
Nueva Zelanda	5	0.00
Omán	5	0.00
Puerto Rico	5	0.00
Qatar	5	0.00
Togo	5	0.00
Eritrea	4	0.00
Mozambique	4	0.00
Níger	4	0.00
República Centroafricana	4	0.00
Singapur	4	0.00
Tanzania	4	0.00
Aruba	3	0.00
Bahamas	3	0.00
Belice	3	0.00
Chad	3	0.00
Granada	3	0.00
Islandia	3	0.00
Kirghizistan	3	0.00
Mauricio	3	0.00
Papua Nueva Guinea	3	0.00
Zimbabwe	3	0.00
Anguila	2	0.00
Bhután	2	0.00





Dirección General de Salud Pública y Ordenación Farmacéutica

País de origen	n	Porcentaje
Fidji	2	0.00
Gabón	2	0.00
Guadalupe	2	0.00
Hong-Kong	2	0.00
Mónaco	2	0.00
Montenegro	2	0.00
Nueva Caledonia	2	0.00
Taiwán	2	0.00
Trinidad y Tobago	2	0.00
Uganda	2	0.00
Vanuatu	2	0.00
Vaticano, Santa Sede	2	0.00
Antártida	1	0.00
Bahrein	1	0.00
Bermudas	1	0.00
Brunei Darussalam	1	0.00
Comoras	1	0.00
Georgia Sur y las I. Sandwdsisch	1	0.00
Groenlandia	1	0.00
Isla Bouvert	1	0.00
Islas Vírgenes Británicas	1	0.00
Jamaica	1	0.00
Madagascar	1	0.00
Malta	1	0.00
Mayotte	1	0.00
Micronesia	1	0.00
Namibia	1	0.00
Naurú	1	0.00
Palau	1	0.00
Polinesia Francesa	1	0.00
Seychelles	1	0.00
Somalia	1	0.00
Suriname	1	0.00
Zambia	1	0.00

## CARACTERÍSTICAS CLÍNICAS DE LOS CASOS CONFIRMADOS

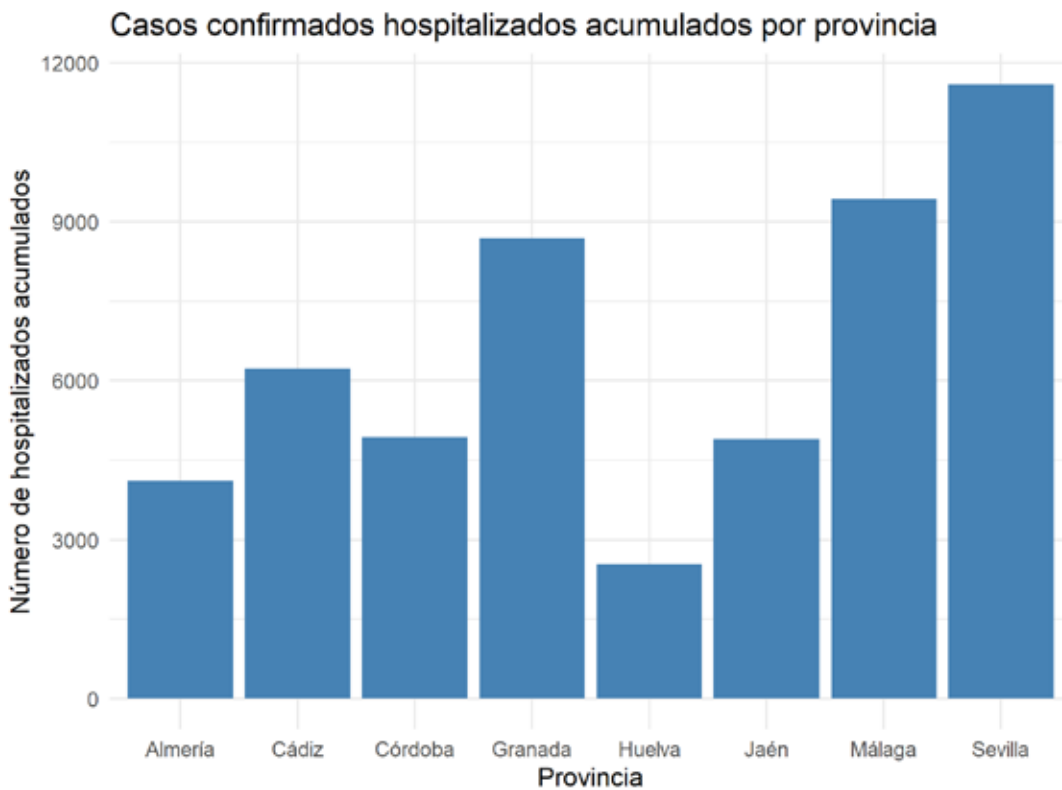
### HOSPITALIZACIÓN:

- Se han notificado 52401 casos confirmados hospitalizados, lo que supone un 7.22% del total de casos confirmados.

Casos confirmados con hospitalización	n	Porcentaje
No	673769	92.8
Sí	52401	7.2
Total	726170	100.0



Dirección General de Salud Pública y Ordenación Farmacéutica

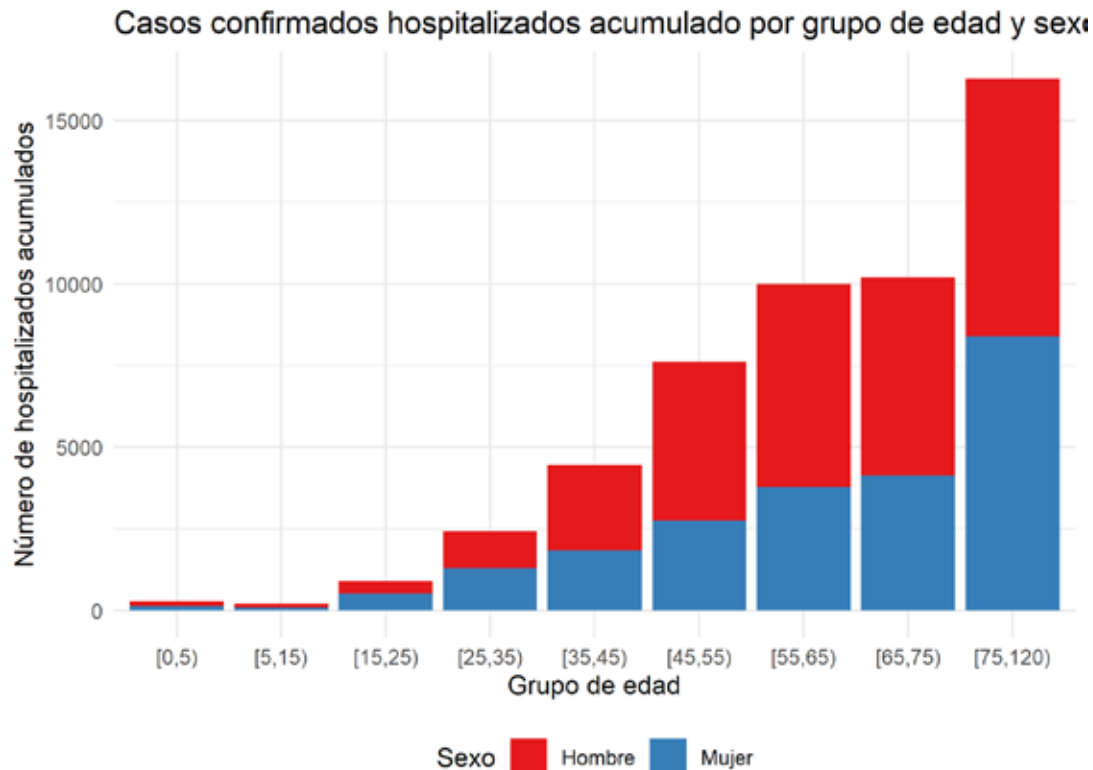


Fuente: Sistema de Vigilancia Epidemiológica de Andalucía (SVEA)

**Tablas de casos hospitalizados acumulados por provincia:**

Provincia	n	Porcentaje
Almería	4108	7.8
Cádiz	6225	11.9
Córdoba	4934	9.4
Granada	8686	16.6
Huelva	2531	4.8
Jaén	4897	9.3
Málaga	9433	18.0
Sevilla	11587	22.1
Total	52401	99.9



**Gráfico de casos confirmados hospitalizados acumulados por grupo de edad y sexo:**

Fuente: Sistema de Vigilancia Epidemiológica de Andalucía (SVEA)

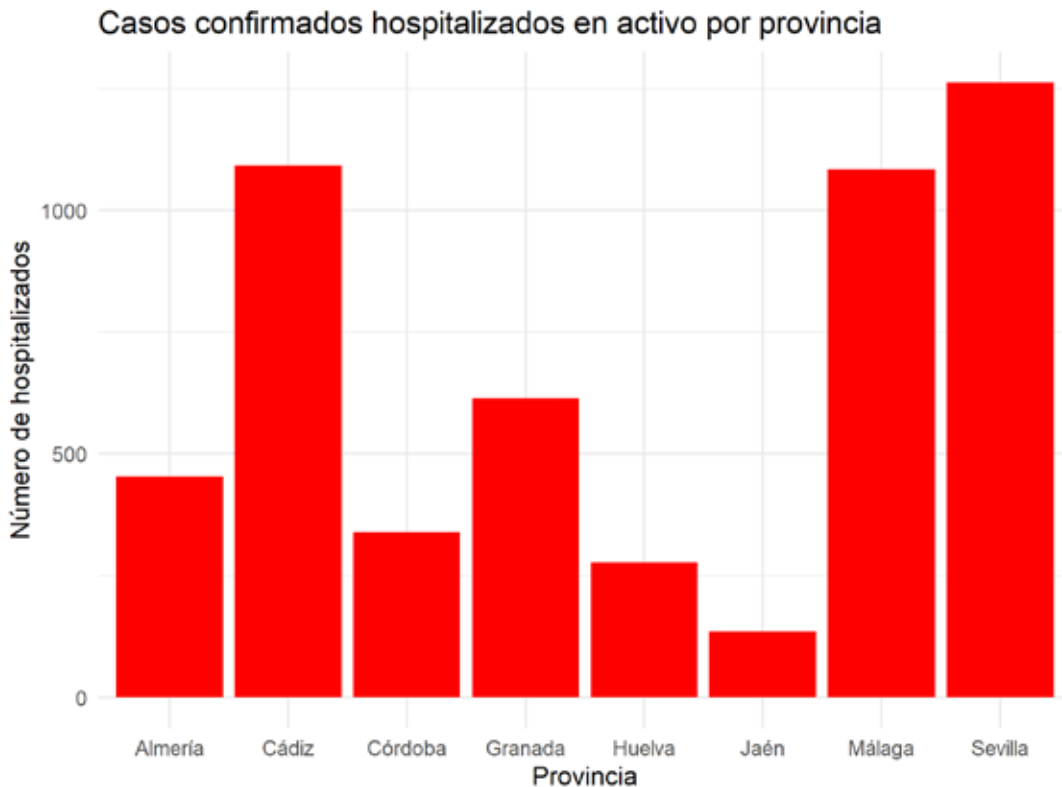
**Tabla de casos acumulados hospitalizados por grupo de edad y sexo:**

Grupo de edad	Hombre	Mujer	Total
[0,5)	163	133	296
[5,15)	111	90	201
[15,25)	393	516	909
[25,35)	1139	1289	2428
[35,45)	2626	1840	4466
[45,55)	4868	2749	7617
[55,65)	6205	3782	9987
[65,75)	6069	4135	10204
[75,120)	7890	8396	16286
Total	29464	22930	52394



Dirección General de Salud Pública y Ordenación Farmacéutica

**Gráfico de casos confirmados hospitalizados en activo por provincia:**



Fuente: Sistema de Vigilancia Epidemiológica de Andalucía (SVEA)

**Tabla de casos confirmados hospitalizados en activo por provincia:**

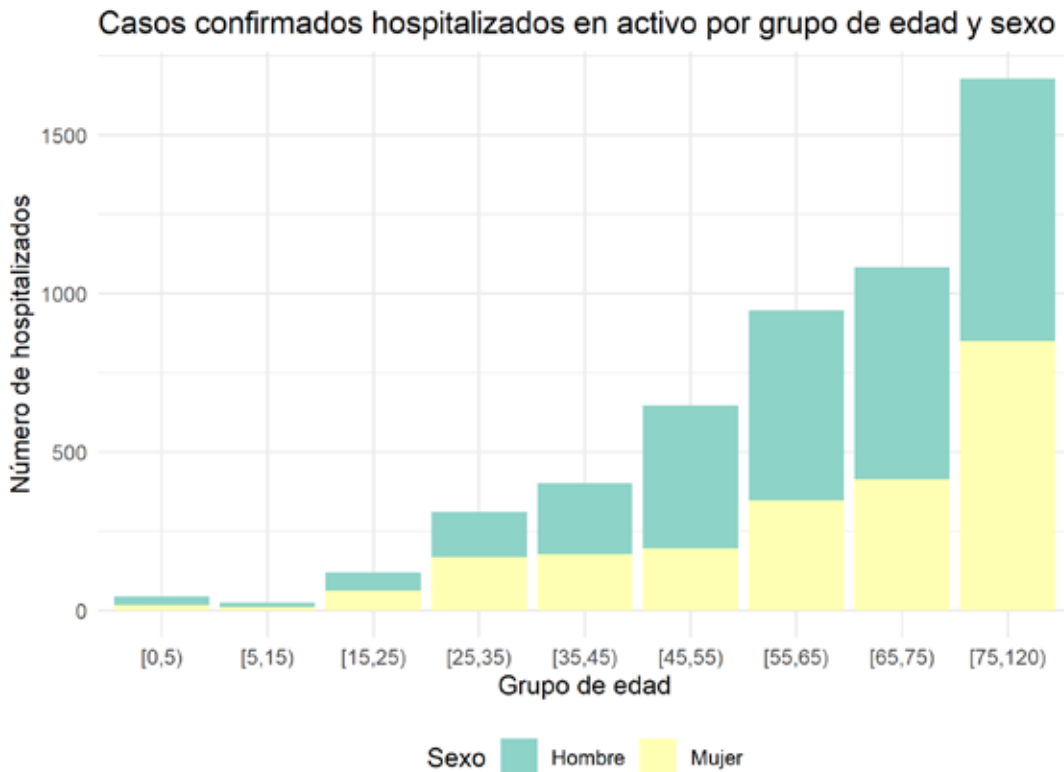
Provincia	n	Porcentaje
Almería	454	8.6
Cádiz	1091	20.8
Córdoba	339	6.4
Granada	614	11.7
Huelva	277	5.3
Jaén	135	2.6
Málaga	1085	20.6
Sevilla	1262	24.0
Total	5257	100.0





Dirección General de Salud Pública y Ordenación Farmacéutica

**Gráfico de casos confirmados hospitalizados en activo por grupo de edad y sexo:**



Fuente: Sistema de Vigilancia Epidemiológica de Andalucía (SVEA)

**Tabla de casos confirmados hospitalizados activos por grupo de edad y sexo:**

Grupo de edad	Hombre	Mujer	Total
[0,5)	25	18	43
[5,15)	13	11	24
[15,25)	58	62	120
[25,35)	140	169	309
[35,45)	225	177	402
[45,55)	450	196	646
[55,65)	601	346	947
[65,75)	669	413	1082
[75,120)	827	851	1678
Total	3008	2243	5251





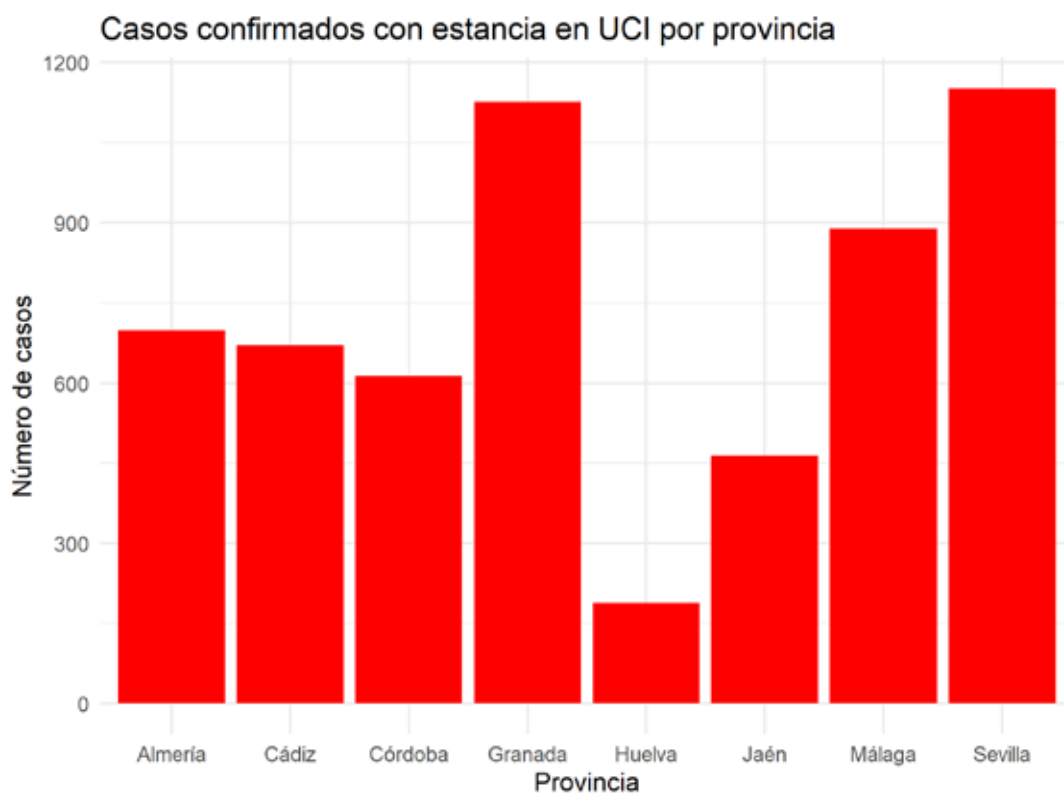


Dirección General de Salud Pública y Ordenación Farmacéutica

### ESTANCIA EN UCI

- Se han notificado 5801 casos confirmados hospitalizados con estancia en UCI.

### Gráfico de casos confirmados con estancia en UCI por provincia:



Fuente: Sistema de Vigilancia Epidemiológica de Andalucía (SVEA)

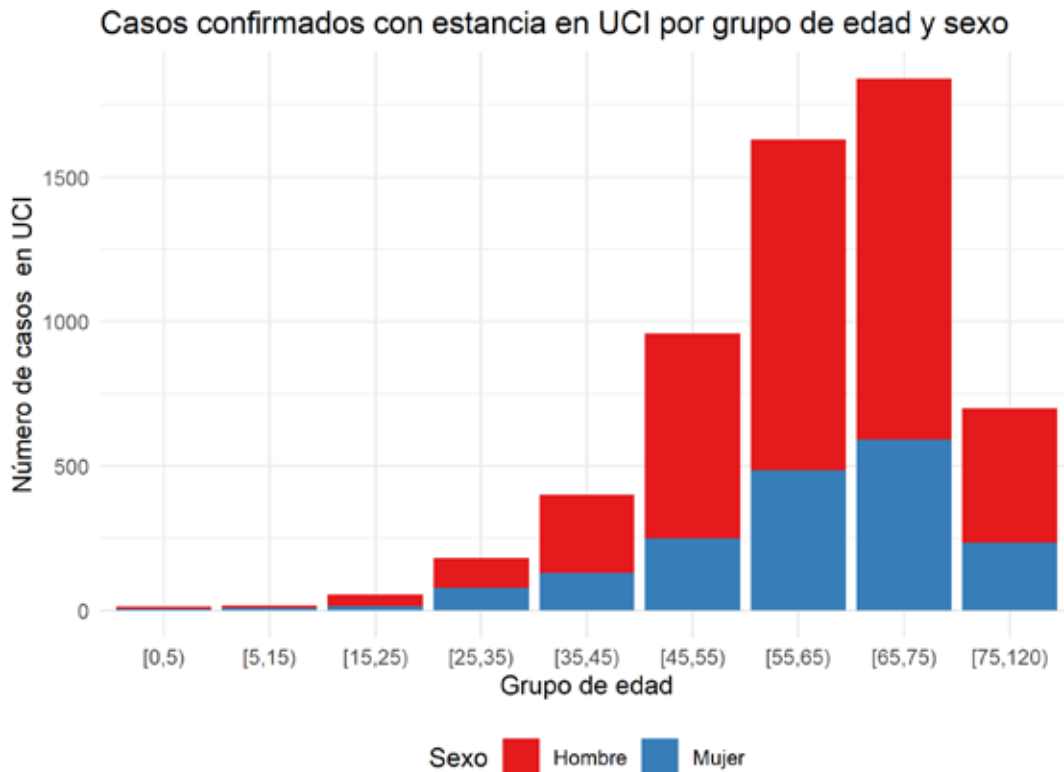
### Tabla de casos confirmados con estancia en UCI por provincia:

Provincia	n	Porcentaje
Almería	699	12.0
Cádiz	671	11.6
Córdoba	613	10.6
Granada	1126	19.4
Huelva	188	3.2
Jaén	464	8.0
Málaga	889	15.3
Sevilla	1151	19.8
Total	5801	99.9



Dirección General de Salud Pública y Ordenación Farmacéutica

### Gráfico de casos confirmados con estancia UCI por grupo de edad y sexo:



Fuente: Sistema de Vigilancia Epidemiológica de Andalucía (SVEA)

### Tabla de casos con estancia en UCI por grupo edad y sexo

Grupo de edad	Hombre	Mujer	Total
[0,5)	9	5	14
[5,15)	11	7	18
[15,25)	40	16	56
[25,35)	103	79	182
[35,45)	270	129	399
[45,55)	710	249	959
[55,65)	1147	484	1631
[65,75)	1251	591	1842
[75,120)	467	233	700
<b>Total</b>	<b>4008</b>	<b>1793</b>	<b>5801</b>

## ALTAS HOSPITALARIAS DE CASOS CONFIRMADOS

**Gráfico de altas hospitalarias por provincia:**



Fuente: Sistema de Vigilancia Epidemiológica de Andalucía (SVEA)

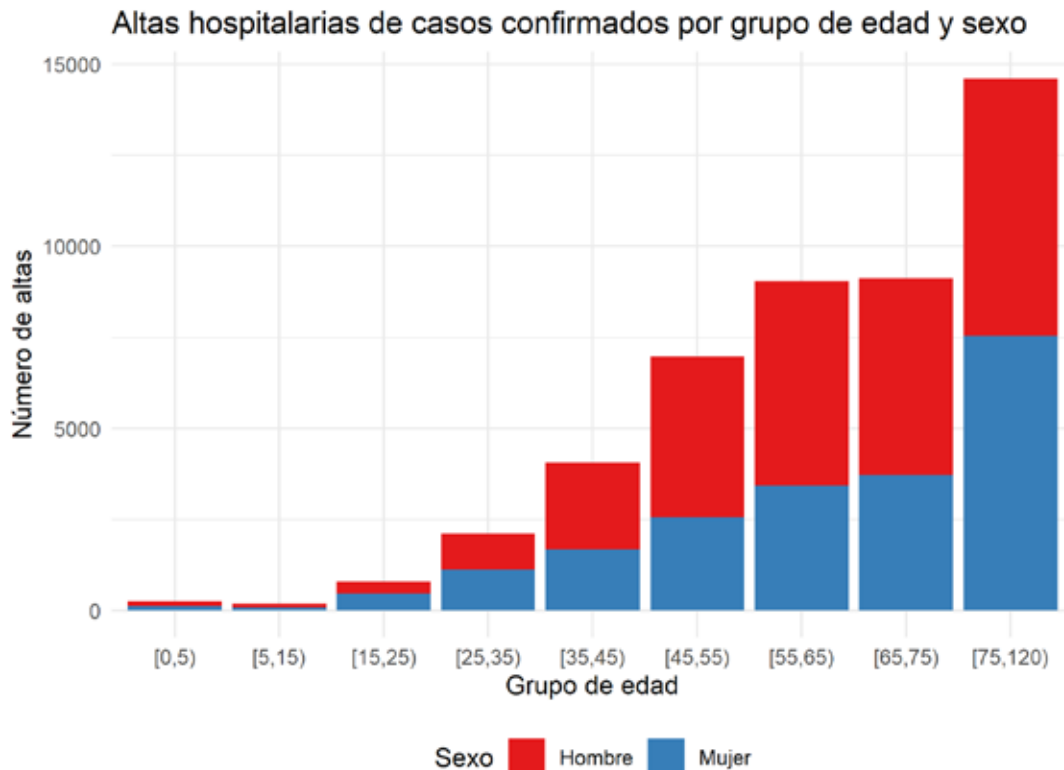
**Altas hospitalarias de casos confirmados por provincia:**

Provincia	n	Porcentaje
Almería	3654	7.8
Cádiz	5134	10.9
Córdoba	4595	9.7
Granada	8072	17.1
Huelva	2254	4.8
Jaén	4762	10.1
Málaga	8348	17.7
Sevilla	10325	21.9
Total	47144	100.0



Dirección General de Salud Pública y Ordenación Farmacéutica

### Gráfico de casos confirmados con alta hospitalaria por grupo de edad y sexo:



Fuente: Sistema de Vigilancia Epidemiológica de Andalucía (SVEA)

### Altas hospitalarias de casos confirmados por grupo edad y sexo:

Grupo de edad	Hombre	Mujer	Total
[0,5)	138	115	253
[5,15)	98	79	177
[15,25)	335	454	789
[25,35)	999	1120	2119
[35,45)	2401	1663	4064
[45,55)	4418	2553	6971
[55,65)	5604	3436	9040
[65,75)	5400	3722	9122
[75,120)	7063	7545	14608
Total	26456	20687	47143

### Altas hospitalarias de casos confirmados excluyendo fallecidos por provincia

Provincia	n	Porcentaje
Almería	3138	8.1
Cádiz	3998	10.4



Dirección General de Salud Pública y Ordenación Farmacéutica

Provincia	n	Porcentaje
Córdoba	3774	9.8
Granada	6480	16.8
Huelva	1918	5.0
Jaén	3869	10.0
Málaga	6862	17.8
Sevilla	8549	22.2
Total	38588	100.1

**Altas hospitalarias de casos confirmados excluyendo fallecidos por grupo edad y sexo**

Grupo de edad	Hombre	Mujer	Total
[0,5)	138	115	253
[5,15)	98	79	177
[15,25)	321	448	769
[25,35)	983	1108	2091
[35,45)	2350	1639	3989
[45,55)	4205	2469	6674
[55,65)	4989	3184	8173
[65,75)	4209	3222	7431
[75,120)	4112	4918	9030
Total	21405	17182	38587

**EVOLUCIÓN DE LOS CASOS CONFIRMADOS**

Evolución	n	Porcentaje
Curación sin secuelas	626038	86.2
Desconocido	63127	8.7
Provisional-Favorable	23186	3.2
Defunción	10388	1.4
Curación con secuelas	2948	0.4
Provisional-Desfavorable	483	0.1
Total	726170	100.0

**CASOS CONFIRMADOS RECUPERADOS**

Provincia	n
Almería	56234
Cádiz	86187
Córdoba	57541
Granada	92177
Huelva	34283
Jaén	53380
Málaga	111870
Sevilla	137314
Total	628986



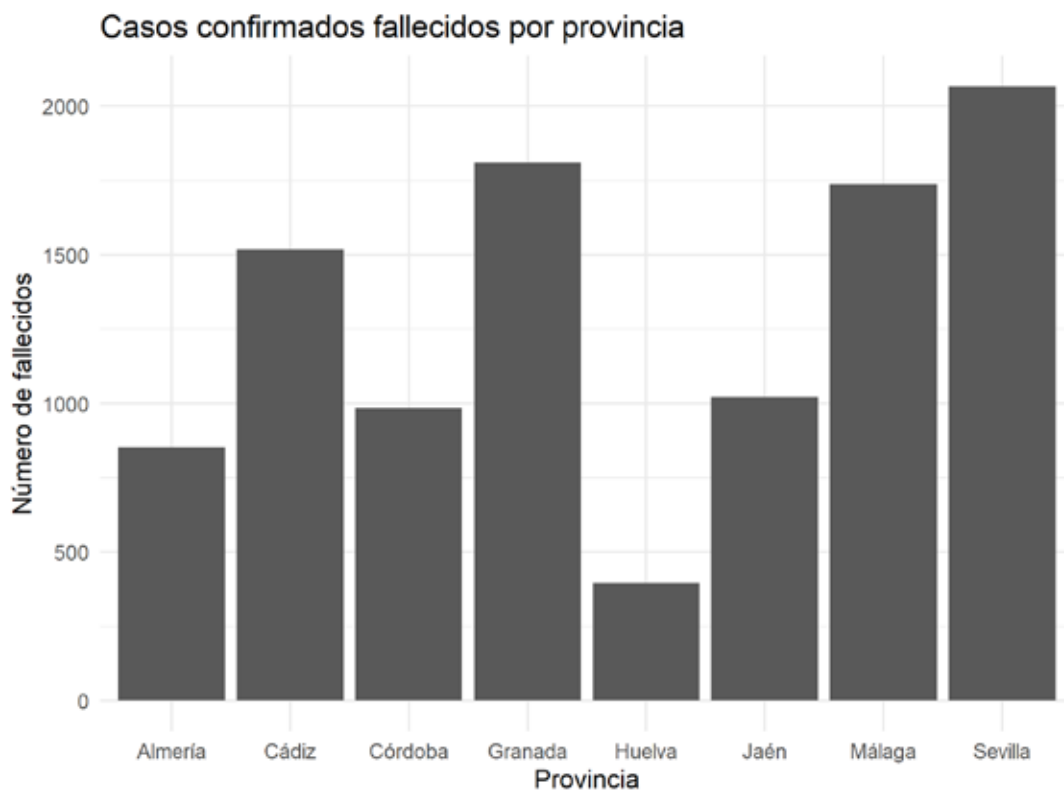


Dirección General de Salud Pública y Ordenación Farmacéutica

### LETALIDAD

- Casos confirmados fallecidos: 10388
- Letalidad: 1.43 %

#### Gráfico de casos confirmados fallecidos por provincia



Fuente: Sistema de Vigilancia Epidemiológica de Andalucía (SVEA)

#### Tabla de casos confirmados fallecidos por provincia:

Provincia	n	Porcentaje
Almería	853	8.2
Cádiz	1518	14.6
Córdoba	985	9.5
Granada	1811	17.4
Huelva	395	3.8
Jaén	1022	9.8
Málaga	1738	16.7
Sevilla	2066	19.9





Dirección General de Salud Pública y Ordenación Farmacéutica

Provincia	n	Porcentaje
Total	10388	99,9

### Gráfico de casos confirmados fallecidos por grupo de edad y sexo



Fuente: Sistema de Vigilancia Epidemiológica de Andalucía (SVEA)

### Tabla de casos confirmados fallecidos por grupo de edad y sexo:

Grupo de edad	Hombre	Mujer	Total
[0,5)	1	0	1
[5,15)	1	0	1
[15,25)	16	0	16
[25,35)	24	16	40
[35,45)	60	29	89
[45,55)	247	95	342
[55,65)	701	288	989
[65,75)	1326	573	1899
[75,120)	3494	3504	6998
Total	5870	4515	10385





Dirección General de Salud Pública y Ordenación Farmacéutica

## CASOS CONFIRMADOS INSTITUCIONALIZADOS

- Se han notificado 12272 casos confirmados institucionalizados.

**Tabla de casos confirmados institucionalizados y fallecidos institucionalizados:**

Provincia	Residencias de mayores	Otro tipo de institución	Fallecidos Residencias de mayores	Fallecidos Otro tipo de institución
Almería	459	70	94	8
Cádiz	1209	78	317	5
Córdoba	1646	229	315	7
Granada	1878	440	384	28
Huelva	222	36	52	6
Jaén	1239	199	229	9
Málaga	1739	430	322	24
Sevilla	2073	325	378	23
Total	10465	1807	2091	110

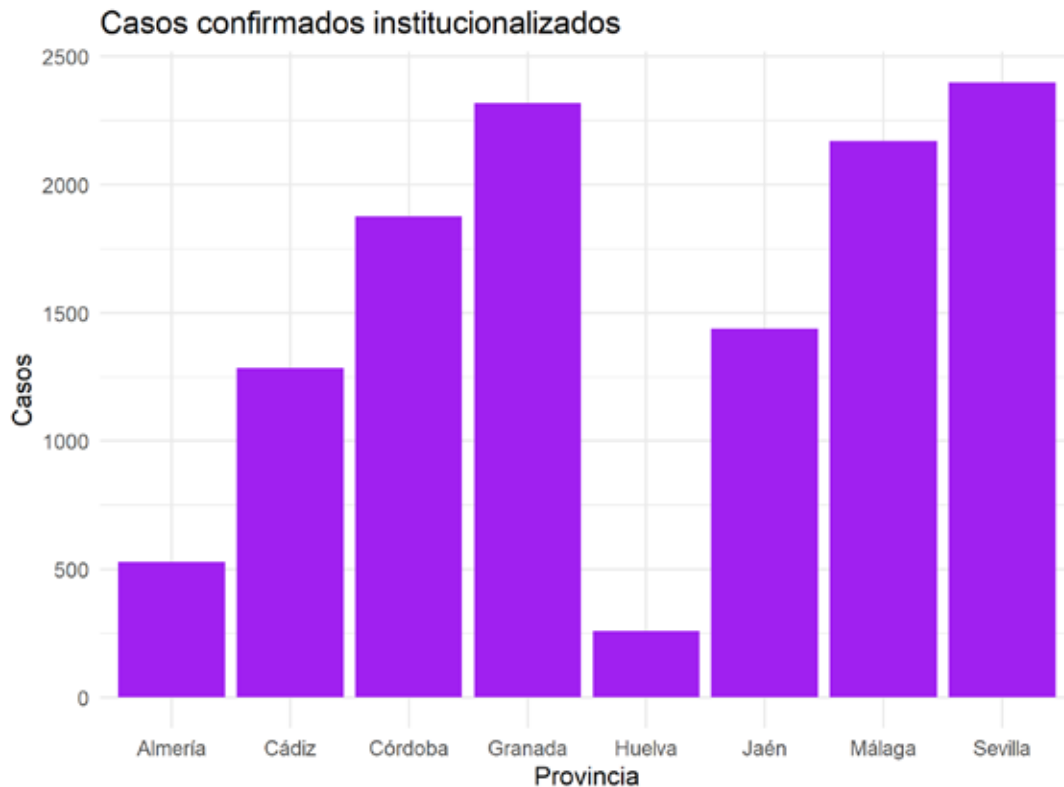






Dirección General de Salud Pública y Ordenación Farmacéutica

**Gráfico de casos confirmados institucionalizados por provincia:**



Fuente: Sistema de Vigilancia Epidemiológica de Andalucía (SVEA)

**Tabla de casos confirmados institucionalizados por provincia:**

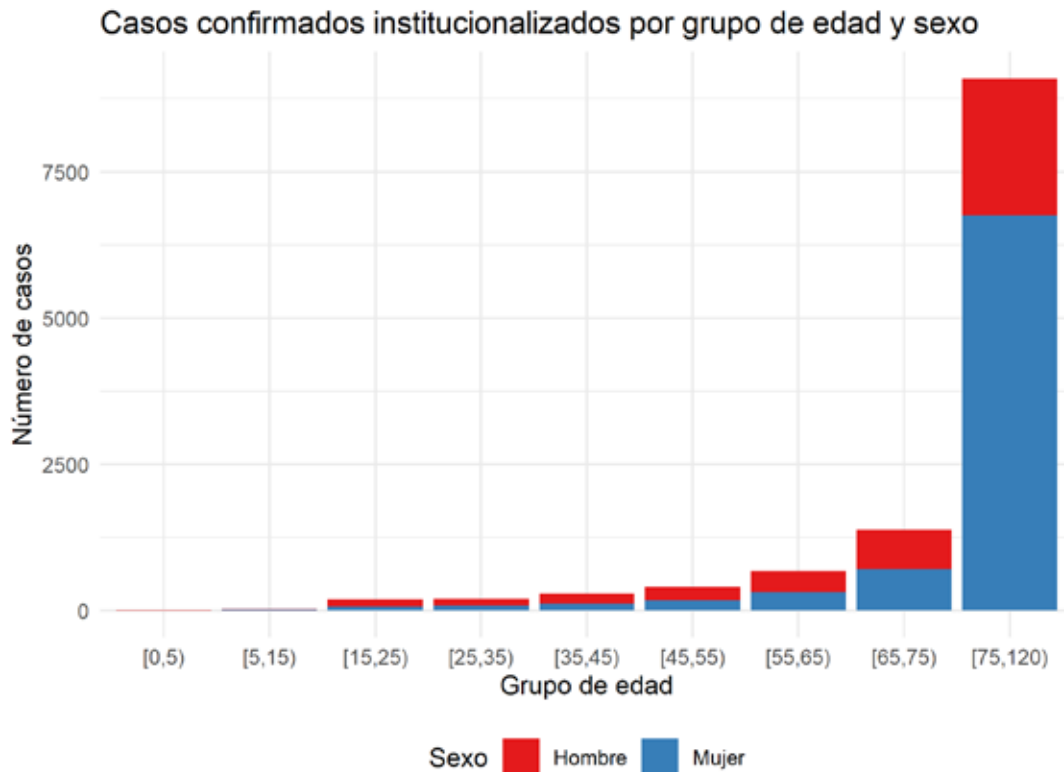
Provincia	n	Porcentaje
Almería	529	4.3
Cádiz	1287	10.5
Córdoba	1875	15.3
Granada	2318	18.9
Huelva	258	2.1
Jaén	1438	11.7
Málaga	2169	17.7
Sevilla	2398	19.5
Total	12272	100.0





Dirección General de Salud Pública y Ordenación Farmacéutica

### Gráfico de casos confirmados institucionalizados por grupo de edad y sexo:



Fuente: Sistema de Vigilancia Epidemiológica de Andalucía (SVEA)

### Tabla casos institucionalizados por grupo de edad y sexo:

Grupo de edad	Hombre	Mujer	Total
[0,5)	6	2	8
[5,15)	12	19	31
[15,25)	130	64	194
[25,35)	117	85	202
[35,45)	175	111	286
[45,55)	228	175	403
[55,65)	360	316	676
[65,75)	673	709	1382
[75,120)	2338	6752	9090
Total	4039	8233	12272





Dirección General de Salud Pública y Ordenación Farmacéutica

**Gráfico de casos confirmados institucionalizados fallecidos por grupo de edad y sexo:**



Fuente: Sistema de Vigilancia Epidemiológica de Andalucía (SVEA)

**Tabla de casos confirmados institucionalizados fallecidos por grupo de edad y sexo:**

Grupo de edad	Hombre	Mujer	Total
[25,35)	0	1	1
[35,45)	5	1	6
[45,55)	7	4	11
[55,65)	37	25	62
[65,75)	107	65	172
[75,120)	697	1252	1949
Total	853	1348	2201



Dirección General de Salud Pública y Ordenación Farmacéutica

**Gráfico de casos confirmados institucionalizados fallecidos por provincia:**



Fuente: Sistema de Vigilancia Epidemiológica de Andalucía (SVEA)

**Tabla de casos confirmados institucionalizados fallecidos por provincia:**

Provincia	n	Porcentaje
Almería	102	4.6
Cádiz	322	14.6
Córdoba	322	14.6
Granada	412	18.7
Huelva	58	2.6
Jaén	238	10.8
Málaga	346	15.7
Sevilla	401	18.2
Total	2201	99.8



## CASOS CONFIRMADOS EN PROFESIONALES SANITARIOS O SOCIO-SANITARIOS:

- Se han notificado 20396 casos confirmados en profesionales sanitarios o socio-sanitarios.

### Tabla de casos confirmados en profesionales sanitarios o socio-sanitarios por provincia:

Provincia	No sanitario en centro sanitario	No sanitario en centro sociosanitario	Sanitario en centro sanitario	Sanitario en centro sociosanitario	Sanitario en otro centro	Total	Fallecidos	Curados
Almería	75	150	863	180	90	1358	1	1311
Cádiz	177	229	1503	315	158	2382	5	2309
Córdoba	96	236	987	325	45	1689	3	1633
Granada	380	576	2438	601	177	4172	7	4063
Huelva	57	81	514	91	41	784	0	724
Jaén	117	217	896	366	38	1634	5	1593
Málaga	350	414	2781	679	194	4418	1	4144
Sevilla	334	457	2383	600	185	3959	6	3804
Total	1586	2360	12365	3157	928	20396	28	19581

### Tabla de casos confirmados por tipo de profesional:

Tipo de profesional	n	Porcentaje
NA	7848	38.5
Auxiliar de enfermería	3446	16.9
Enfermería	3265	16.0
Otros	2869	14.1
Medicina	2388	11.7
Celador/a	580	2.8
Total	20396	100.0



Dirección General de Salud Pública y Ordenación Farmacéutica

### Gráficos de casos confirmados en profesionales sanitarios o socio-sanitarios por provincia:



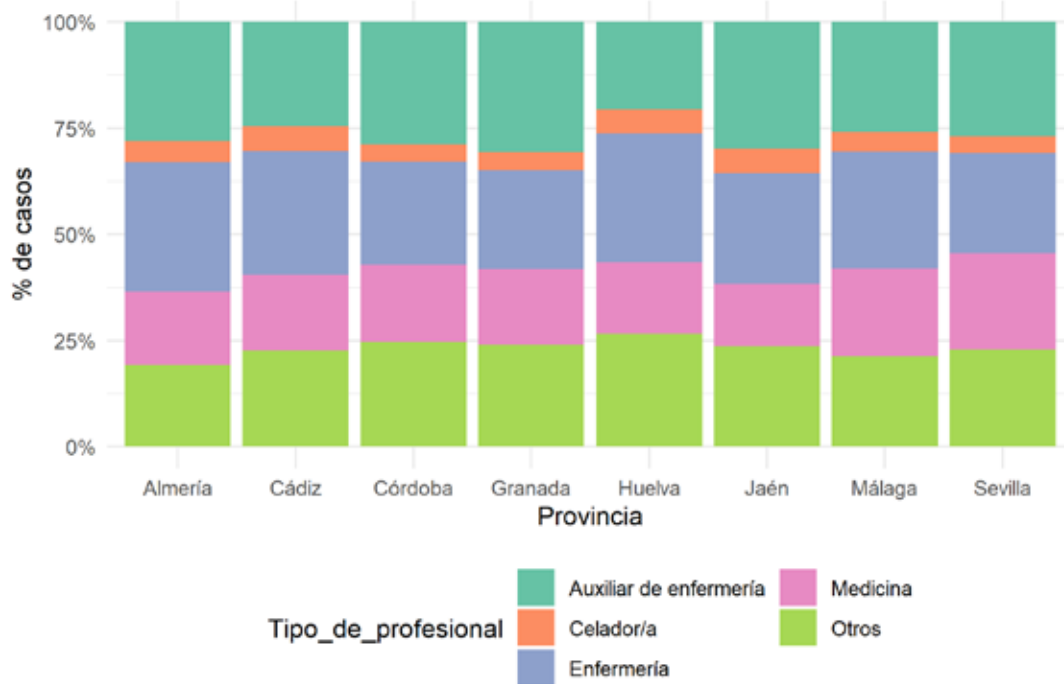
Fuente: Sistema de Vigilancia Epidemiológica de Andalucía (SVEA)





Dirección General de Salud Pública y Ordenación Farmacéutica

### Casos confirmados en profesionales sanitarios o socio-sanitarios Provincia y tipo de profesional



Fuente: Sistema de Vigilancia Epidemiológica de Andalucía (SVEA)

### Casos confirmados en profesionales sanitario o socio-sanitario por provincia:

Provincia	n	Porcentaje
Almería	1358	6.7
Cádiz	2382	11.7
Córdoba	1689	8.3
Granada	4172	20.5
Huelva	784	3.8
Jaén	1634	8.0
Málaga	4418	21.7
Sevilla	3959	19.4
Total	20396	100.1

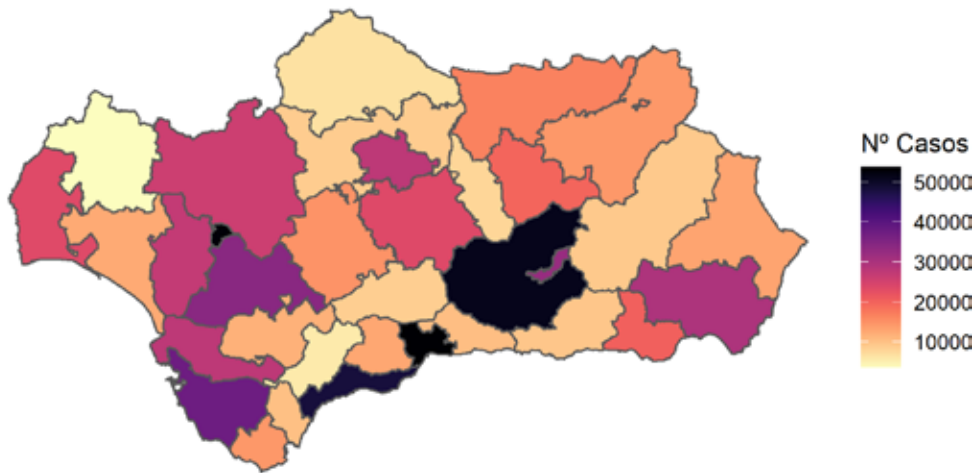


Dirección General de Salud Pública y Ordenación Farmacéutica

### MAPAS

#### MAPA: Casos confirmados por distrito :

Distribución casos confirmados COVID-19 por Distrito



Fuente: Sistema de Vigilancia Epidemiológica de Andalucía (SVEA)



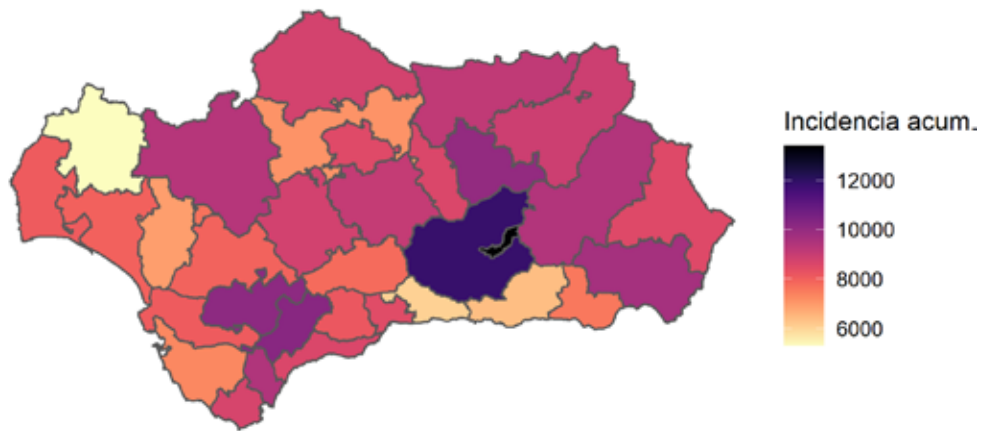




Dirección General de Salud Pública y Ordenación Farmacéutica

**MAPA: Incidencia acumulada por distrito.**

Distribución casos COVID-19 por Distrito  
Incidencia acumulada x 100.000 habitantes



Fuente: Sistema de Vigilancia Epidemiológica de Andalucía (SVEA)

Provincia	Distrito	Casos	Poblacion	Incidencia_acumulada
Granada	Granada	32177	240363	13386.84
Granada	Metropolitano de Granada	51210	432102	11851.37
Málaga	Serranía	5634	54999	10243.82
Cádiz	Sierra de Cádiz	11703	115574	10125.98
Jaén	Jaén	19671	196573	10006.97
Almería	Almería	29613	306142	9672.96
Cádiz	Campo de Gibraltar Este	10189	107766	9454.74
Granada	Granada Nordeste	9204	97710	9419.71
Sevilla	Sevilla Norte	25974	278104	9339.67
Jaén	Jaén Norte	16659	182146	9145.96
Córdoba	Córdoba Sur	23580	260440	9053.91
Jaén	Jaen Nordeste	14388	161758	8894.77
Sevilla	Sevilla Este	14842	169255	8769.02
Córdoba	Córdoba Norte	6567	74944	8762.54
Cádiz	Campo de Gibraltar Oeste	14339	165038	8688.30
Málaga	Costa del Sol	48253	560785	8604.55
Jaén	Jaén Sur	7819	90904	8601.38
Almería	Levante-Alto	13058	153184	8524.39
Córdoba	Almanzora Córdoba	27682	326039	8490.40





Dirección General de Salud Pública y Ordenación Farmacéutica

Provincia	Distrito	Casos	Poblacion	Incidencia_acumulada
Málaga	Málaga	53652	633521	8468.86
Málaga	Valle del Guadalhorce	12790	156298	8183.09
Cádiz	Jerez-Costa Noroeste	27722	342287	8099.05
Huelva	Huelva-Costa	23404	289548	8082.94
Huelva	Condado-Campiña	12447	156231	7967.05
Sevilla	Sevilla Sur	34006	428182	7941.95
Málaga	La Vega	8598	110176	7803.88
Sevilla	Sevilla	53055	691395	7673.62
Almería	Poniente de Almería	20341	268619	7572.44
Cádiz	Bahía de Cádiz-La Janda	37538	513384	7311.88
Córdoba	Guadalquivir	8796	123667	7112.65
Sevilla	Aljarafe	27037	390752	6919.22
Granada	Granada Sur	9503	148993	6378.15
Málaga	Axarquía	10301	170141	6054.39
Huelva	Sierra de Huelva-Andévalo Central	3564	67391	5288.54

**Tabla de casos por provincia e incidencia acumulada por 100.000 habitantes.**

Provincia	Casos	Poblacion	Incidencia_acumulada
Granada	102216	919168	11120.49
Jaén	58558	631381	9274.59
Almería	63026	727945	8658.07
Córdoba	66662	785090	8491.00
Málaga	139357	1685920	8265.93
Cádiz	101843	1244049	8186.41
Sevilla	154968	1957688	7915.87
Huelva	39540	513170	7705.05



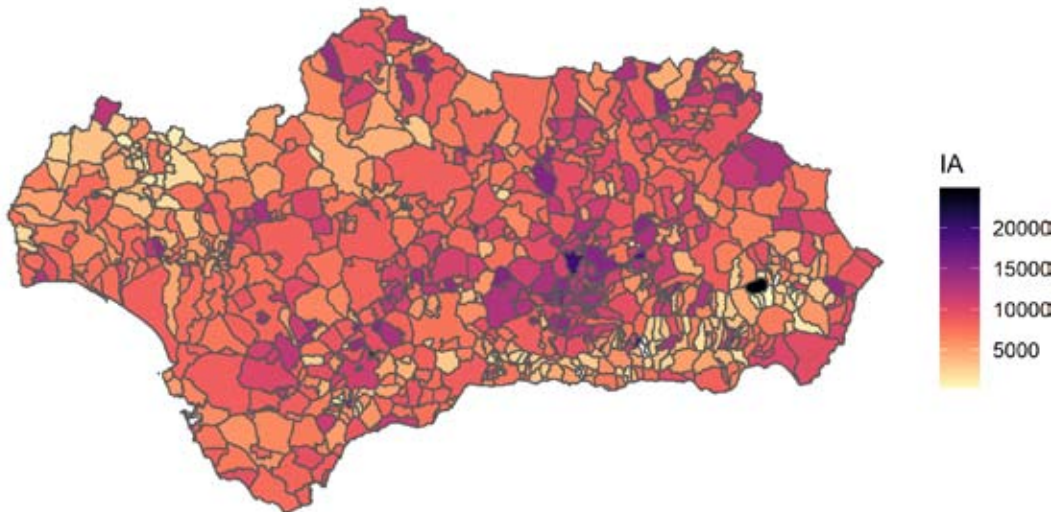


Dirección General de Salud Pública y Ordenación Farmacéutica

### MAPA POR MUNICIPIO

Casos confirmados sin municipio: 4575

Distribución casos COVID-19 por municipio  
Incidencia acumulada x 100.000 habitantes



Fuente: Sistema de Vigilancia Epidemiológica de Andalucía (SVEA)

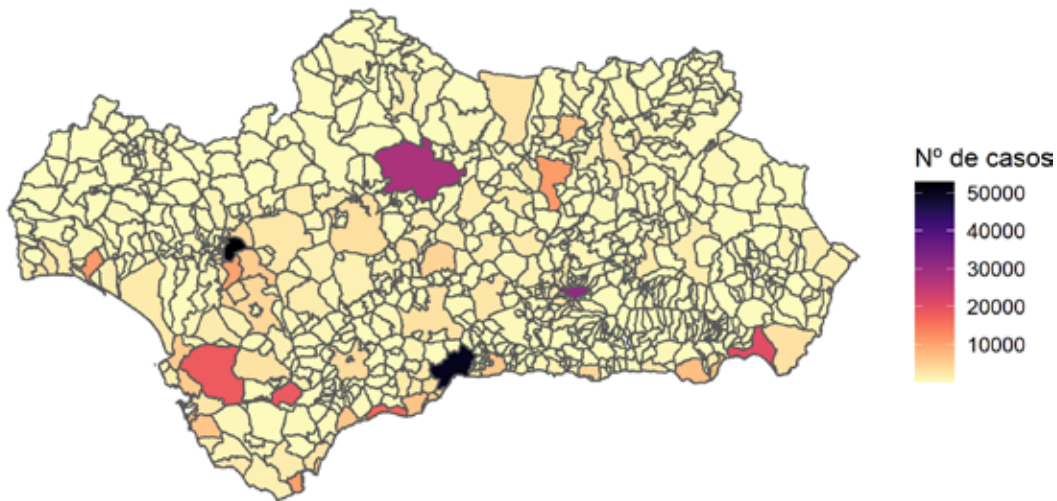




Dirección General de Salud Pública y Ordenación Farmacéutica

### Distribución casos COVID-19 por municipio

Casos confirmados



Fuente: Sistema de Vigilancia Epidemiológica de Andalucía (SVEA)

### Tabla de casos por municipio e incidencia acumulada por 100.000 habitantes.

Municipio	CODIGOINE	Casos	poblacion	incidencia
Abla	04001	74	1248	5929.49
Abrucena	04002	76	1183	6424.34
Adra	04003	2477	25412	9747.36
Albanchez	04004	20	687	2911.21
Alboloduy	04005	22	609	3612.48
Albox	04006	1194	12083	9881.65
Alcolea	04007	33	844	3909.95
Alcóntar	04008	15	514	2918.29
Alcudía de Monteagud	04009	1	138	724.64
Alhabia	04010	42	677	6203.84
Alhama de Almería	04011	346	3691	9374.15
Alicún	04012	15	201	7462.69
Almería	04013	20488	201322	10176.73
Almócita	04014	8	176	4545.45
Alsodux	04015	2	125	1600.00
Antas	04016	481	3315	14509.80
Arboleas	04017	222	4624	4801.04





Dirección General de Salud Pública y Ordenación Farmacéutica

Municipio	CODIGOINE	Casos	poblacion	incidencia
Armuña de	04018	30	300	10000.00
Almanzora				
Bacares	04019	62	250	24800.00
Bayárcal	04020	21	312	6730.77
Bayarque	04021	4	216	1851.85
Bédar	04022	32	984	3252.03
Beires	04023	5	120	4166.67
Benahadux	04024	470	4481	10488.73
Benitagla	04026	0	58	0.00
Benizalón	04027	3	262	1145.04
Bentarique	04028	15	240	6250.00
Berja	04029	665	12563	5293.32
Canjáyar	04030	39	1189	3280.07
Cantoria	04031	168	3365	4992.57
Carboneras	04032	841	8105	10376.31
Castro de Filabres	04033	1	120	833.33
Cóbdar	04034	17	178	9550.56
Cuevas del	04035	1327	14455	9180.21
Almanzora				
Chercos	04036	9	298	3020.13
Chirivel	04037	176	1489	11820.01
Dalías	04038	202	4066	4968.03
Enix	04041	9	514	1750.97
Felix	04043	26	636	4088.05
Fines	04044	159	2104	7557.03
Fiñana	04045	256	1984	12903.23
Fondón	04046	19	994	1911.47
Gádor	04047	229	3034	7547.79
Los Gallardos	04048	276	2902	9510.68
Garrucha	04049	771	9520	8098.74
Gérgal	04050	49	1080	4537.04
Huécija	04051	27	486	5555.56
Huércal de Almería	04052	1595	17917	8902.16
Huércal-Overa	04053	1504	19432	7739.81
Íllar	04054	65	405	16049.38
Instinción	04055	52	448	11607.14
Laroya	04056	0	198	0.00
Láujar de Andarax	04057	102	1527	6679.76
Líjar	04058	23	394	5837.56
Lubrín	04059	49	1449	3381.64
Lucainena de las	04060	8	564	1418.44
Torres				
Lúcar	04061	71	760	9342.11
Macael	04062	354	5480	6459.85
María	04063	110	1230	8943.09
Mojácar	04064	650	6778	9589.85
Nacimiento	04065	16	496	3225.81
Níjar	04066	3113	31666	9830.73
Ohanes	04067	18	558	3225.81
Olula de Castro	04068	1	191	523.56
Olula del Río	04069	539	6256	8615.73
Oria	04070	125	2239	5582.85
Padules	04071	30	414	7246.38





Dirección General de Salud Pública y Ordenación Farmacéutica

Municipio	CODIGOINE	Casos	poblacion	incidencia
Partaloa	04072	39	1035	3768.12
Paterna del Río	04073	8	365	2191.78
Pechina	04074	370	4103	9017.79
Pulpí	04075	998	10358	9635.06
Purchena	04076	78	1664	4687.50
Rágol	04077	19	303	6270.63
Rioja	04078	116	1453	7983.48
Roquetas de Mar	04079	6642	98433	6747.74
Santa Cruz de Marchena	04080	14	199	7035.18
Santa Fe de Mondújar	04081	35	461	7592.19
Senés	04082	10	289	3460.21
Serón	04083	117	2033	5755.04
Sierro	04084	17	379	4485.49
Somontín	04085	15	443	3386.00
Sorbas	04086	137	2436	5623.97
Suffi	04087	3	196	1530.61
Tabernas	04088	261	3717	7021.79
Taberno	04089	41	974	4209.45
Tahal	04090	8	336	2380.95
Terque	04091	35	365	9589.04
Tíjola	04092	325	3548	9160.09
Turre	04093	314	3781	8304.68
Turrillas	04094	8	248	3225.81
Uleila del Campo	04095	23	822	2798.05
Urrácal	04096	21	350	6000.00
Velesque	04097	1	230	434.78
Vélez-Blanco	04098	136	1874	7257.20
Vélez-Rubio	04099	653	6546	9975.56
Vera	04100	1787	16996	10514.24
Viator	04101	598	5978	10003.35
Vícar	04102	2016	26899	7494.70
Zurgena	04103	169	2956	5717.19
Las Tres Villas	04901	12	565	2123.89
El Ejido	04902	7037	83758	8401.59
La Mojonera	04903	811	9191	8823.85
Balanegra	04904	268	3105	8631.24
Alcalá de los Gazules	11001	332	5226	6352.85
Alcalá del Valle	11002	727	5043	14416.02
Algar	11003	163	1428	11414.57
Algeciras	11004	10466	123078	8503.55
Algodonales	11005	401	5506	7282.96
Arcos de la Frontera	11006	3133	30818	10166.14
Barbate	11007	2124	22556	9416.56
Los Barrios	11008	1950	23777	8201.20
Benaocaz	11009	45	673	6686.48
Bornos	11010	825	7654	10778.68
El Bosque	11011	155	2137	7253.16
Cádiz	11012	8045	115439	6969.05
Castellar de la Frontera	11013	292	3057	9551.85





Dirección General de Salud Pública y Ordenación Farmacéutica

Municipio	CODIGOINE	Casos	poblacion	incidencia
Conil de la Frontera	11014	1934	22775	8491.77
Chiclana de la Frontera	11015	6317	85150	7418.67
Chipiona	11016	1064	19246	5528.42
Espera	11017	416	3869	10752.13
El Gastor	11018	167	1729	9658.76
Grazalema	11019	192	2013	9538.00
Jerez de la Frontera	11020	18340	213105	8606.09
Jimena de la Frontera	11021	470	6707	7007.60
La Línea de la Concepción	11022	6291	63630	9886.85
Medina Sidonia	11023	690	11773	5860.87
Olvera	11024	737	8062	9141.65
Paterna de Rivera	11025	450	5453	8252.34
Prado del Rey	11026	473	5590	8461.54
El Puerto de Santa María	11027	5809	88703	6548.82
Puerto Real	11028	2618	41700	6278.18
Puerto Serrano	11029	937	6942	13497.55
Rota	11030	1565	29282	5344.58
San Fernando	11031	7502	95001	7896.76
Sanlúcar de Barrameda	11032	5647	69205	8159.82
San Roque	11033	2734	31571	8659.85
Setenil de las Bodegas	11034	247	2741	9011.31
Tarifa	11035	1411	18183	7760.00
Torre Alháuquime	11036	37	796	4648.24
Trebujena	11037	581	7016	8281.07
Ubrique	11038	1429	16605	8605.84
Vejer de la Frontera	11039	901	12622	7138.33
Villaluenga del Rosario	11040	19	455	4175.82
Villamartín	11041	1459	12134	12024.06
Zahara	11042	40	1379	2900.65
Benalup-Casas Viejas	11901	572	6986	8187.80
San José del Valle	11902	379	4433	8549.52
San Martín del Tesorillo	11903	181	2801	6461.98
Adamuz	14001	290	4137	7009.91
Aguilar de la Frontera	14002	1354	13382	10118.07
Alcaracejos	14003	87	1470	5918.37
Almedinilla	14004	142	2370	5991.56
Almodóvar del Río	14005	663	7932	8358.55
Añora	14006	202	1530	13202.61
Baena	14007	1730	19045	9083.75
Belalcázar	14008	305	3235	9428.13
Belmez	14009	312	2921	10681.27
Benamejí	14010	711	4963	14326.01
Los Blázquez	14011	43	664	6475.90





Dirección General de Salud Pública y Ordenación Farmacéutica

Municipio	CODIGOINE	Casos	poblacion	incidencia
Bujalance	14012	605	7320	8265.03
Cabra	14013	1614	20347	7932.37
Cañete de las Torres	14014	196	2923	6705.44
Carcabuey	14015	96	2371	4048.92
Cardeña	14016	85	1471	5778.38
La Carlota	14017	875	14079	6214.93
El Carpio	14018	458	4363	10497.36
Castro del Río	14019	622	7767	8008.24
Conquista	14020	28	366	7650.27
Córdoba	14021	27671	326039	8487.02
Doña Mencía	14022	739	4615	16013.00
Dos Torres	14023	184	2394	7685.88
Encinas Reales	14024	154	2254	6832.30
Espejo	14025	190	3289	5776.83
Espiel	14026	120	2405	4989.60
Fernán-Núñez	14027	770	9651	7978.45
Fuente la Lancha	14028	11	342	3216.37
Fuente Obejuna	14029	288	4501	6398.58
Fuente Palmera	14030	570	9766	5836.58
Fuente-Tójar	14031	66	666	9909.91
La Granjuela	14032	61	439	13895.22
Guadalcazar	14033	73	1559	4682.49
El Guijo	14034	17	352	4829.55
Hinojosa del Duque	14035	618	6707	9214.25
Hornachuelos	14036	205	4480	4575.89
Iznájar	14037	235	4134	5684.57
Lucena	14038	4617	42733	10804.30
Luque	14039	304	2976	10215.05
Montalbán de Córdoba	14040	349	4467	7812.85
Montemayor	14041	337	3856	8739.63
Montilla	14042	1888	22739	8302.92
Montoro	14043	757	9293	8145.92
Monturque	14044	134	1943	6896.55
Moriles	14045	446	3701	12050.80
Nueva Carteya	14046	472	5341	8837.30
Obejo	14047	65	2008	3237.05
Palenciana	14048	126	1465	8600.68
Palma del Río	14049	1507	20928	7200.88
Pedro Abad	14050	403	2815	14316.16
Pedroche	14051	212	1482	14304.99
Peñarroya-Pueblonuevo	14052	1131	10561	10709.21
Posadas	14053	400	7318	5465.97
Pozoblanco	14054	1532	17204	8904.91
Priego de Córdoba	14055	1714	22367	7663.08
Puente Genil	14056	2653	29943	8860.17
La Rambla	14057	568	7529	7544.16
Rute	14058	1075	9898	10860.78
San Sebastián de los Ballesteros	14059	64	804	7960.20
Santaella	14060	340	4614	7368.88
Santa Eufemia	14061	92	743	12382.23







Dirección General de Salud Pública y Ordenación Farmacéutica

Municipio	CODIGOINE	Casos	poblacion	incidencia
Torrecampo	14062	91	1040	8750.00
Valenzuela	14063	51	1118	4561.72
Valsequillo	14064	49	348	14080.46
La Victoria	14065	100	2289	4368.72
Villa del Río	14066	720	7067	10188.20
Villafranca de Córdoba	14067	343	4860	7057.61
Villaharta	14068	16	621	2576.49
Villanueva de Córdoba	14069	751	8671	8661.05
Villanueva del Duque	14070	72	1448	4972.38
Villanueva del Rey	14071	85	1015	8374.38
Villarlalto	14072	14	1118	1252.24
Villaviciosa de Córdoba	14073	139	3200	4343.75
El Viso	14074	177	2517	7032.18
Zuheros	14075	57	635	8976.38
Fuente Carreteros	14901	49	1148	4268.29
La Guijarrosa	14902	75	1379	5438.72
Agrón	18001	30	260	11538.46
Alamedilla	18002	85	569	14938.49
Albolote	18003	2305	18962	12155.89
Albondón	18004	19	712	2668.54
Albuñán	18005	33	409	8068.46
Albuñol	18006	564	7353	7670.34
Albuñuelas	18007	76	802	9476.31
Aldeire	18010	70	630	11111.11
Alfacar	18011	773	5488	14085.28
Algarinejo	18012	381	2467	15443.86
Alhama de Granada	18013	502	5867	8556.33
Alhendín	18014	982	9509	10327.06
Alicún de Ortega	18015	30	471	6369.43
Almegjjar	18016	10	337	2967.36
Almuñécar	18017	1398	25927	5392.06
Alquife	18018	41	580	7068.97
Arenas del Rey	18020	49	653	7503.83
Armillá	18021	2768	24340	11372.23
Atarfe	18022	2183	18960	11513.71
Baza	18023	1770	20430	8663.73
Beas de Granada	18024	87	980	8877.55
Beas de Guadix	18025	28	329	8510.64
Benalúa	18027	390	3310	11782.48
Benalúa de las Villas	18028	115	1054	10910.82
Benamaurel	18029	162	2260	7168.14
Bérchules	18030	21	712	2949.44
Bubión	18032	23	298	7718.12
Busquístar	18033	56	279	20071.68
Cacín	18034	22	568	3873.24
Cádiar	18035	38	1465	2593.86
Cájar	18036	558	5205	10720.46
Calicasas	18037	56	638	8777.43
Campotéjar	18038	114	1229	9275.83
Caniles	18039	274	4021	6814.23





Dirección General de Salud Pública y Ordenación Farmacéutica

Municipio	CODIGOINE	Casos	poblacion	incidencia
Cáñar	18040	11	377	2917.77
Capileira	18042	40	563	7104.80
Carataunas	18043	0	201	0.00
Cástaras	18044	0	235	0.00
Castilléjar	18045	107	1321	8099.92
Castril	18046	155	2020	7673.27
Cenes de la Vega	18047	829	8153	10168.04
Cijuela	18048	426	3415	12474.38
Cogollos de Guadix	18049	66	642	10280.37
Cogollos de la Vega	18050	298	2007	14848.03
Colomera	18051	257	1302	19738.86
Cortes de Baza	18053	97	1844	5260.30
Cortes y Graena	18054	48	982	4887.98
Cúllar	18056	267	4091	6526.52
Cúllar Vega	18057	880	7547	11660.26
Chauchina	18059	922	5552	16606.63
Chimeneas	18061	128	1251	10231.81
Churriana de la Vega	18062	1946	15689	12403.59
Darro	18063	212	1634	12974.30
Dehesas de Guadix	18064	48	422	11374.41
Dehesas Viejas	18065	49	688	7122.09
Deifontes	18066	316	2600	12153.85
Diezma	18067	57	764	7460.73
Dílar	18068	165	2092	7887.19
Dólar	18069	41	628	6528.66
Dúdar	18070	17	327	5198.78
Dúrcal	18071	789	7111	11095.49
Escúzar	18072	114	791	14412.14
Ferreira	18074	9	301	2990.03
Fonelas	18076	96	978	9815.95
Fornes	18077	52	556	9352.52
Freila	18078	71	939	7561.24
Fuente Vaqueros	18079	727	4384	16583.03
Galera	18082	84	1071	7843.14
Gobernador	18083	5	229	2183.41
Gójar	18084	572	5909	9680.15
Gor	18085	32	744	4301.08
Gorafe	18086	17	383	4438.64
Granada	18087	31202	233648	13354.28
Guadahortuna	18088	158	1872	8440.17
Guadix	18089	2079	18436	11276.85
Gualchos	18093	353	5190	6801.54
Güéjar Sierra	18094	273	2857	9555.48
Güevéjar	18095	229	2640	8674.24
Huélago	18096	74	401	18453.87
Huéneja	18097	74	1170	6324.79
Huéscar	18098	828	7195	11507.99
Huétor de Santillán	18099	203	1882	10786.40
Huétor Tájar	18100	1248	10399	12001.15
Huétor Vega	18101	1478	12035	12280.85
Íllora	18102	1318	10065	13094.88
Ítrabo	18103	31	991	3128.15
Iznalloz	18105	776	5120	15156.25





Dirección General de Salud Pública y Ordenación Farmacéutica

Municipio	CODIGOINE	Casos	poblacion	incidencia
Játar	18106	31	623	4975.92
Jayena	18107	101	1052	9600.76
Jérez del Marquesado	18108	69	955	7225.13
Jete	18109	13	927	1402.37
Jun	18111	494	3853	12821.18
Juvinles	18112	1	135	740.74
La Calahorra	18114	100	668	14970.06
Láchar	18115	501	3513	14261.32
Lanjarón	18116	203	3530	5750.71
Lanteira	18117	64	564	11347.52
Lecrín	18119	121	2156	5612.24
Lentegí	18120	10	333	3003.00
Lobras	18121	0	133	0.00
Loja	18122	2617	20419	12816.49
Lugros	18123	16	310	5161.29
Lújar	18124	14	483	2898.55
La Malahá	18126	196	1784	10986.55
Maracena	18127	2609	22306	11696.40
Marchal	18128	28	414	6763.29
Moclín	18132	379	3622	10463.83
Molvízar	18133	151	2772	5447.33
Monachil	18134	842	8007	10515.80
Montefrío	18135	586	5313	11029.55
Montejícar	18136	227	2110	10758.29
Montillana	18137	130	1129	11514.61
Moraleda de Zafayona	18138	304	3117	9752.97
Motril	18140	4251	58460	7271.64
Murtas	18141	17	455	3736.26
Nigüelas	18143	108	1185	9113.92
Nívar	18144	95	1036	9169.88
Ogijares	18145	1762	14348	12280.46
Orce	18146	85	1185	7173.00
Órgiva	18147	343	5784	5930.15
Otívar	18148	37	1011	3659.74
Villa de Otura	18149	688	6982	9853.91
Padul	18150	1068	8694	12284.33
Pampaneira	18151	13	317	4100.95
Pedro Martínez	18152	150	1138	13181.02
Peligros	18153	1782	11492	15506.44
La Peza	18154	69	1167	5912.60
Pinos Genil	18157	141	1490	9463.09
Pinos Puente	18158	1478	9894	14938.35
Píñar	18159	84	1103	7615.59
Polícar	18161	3	263	1140.68
Polopos	18162	66	1722	3832.75
Pórtugos	18163	36	368	9782.61
Puebla de Don Fadrique	18164	297	2238	13270.78
Pulianas	18165	748	5466	13684.60
Purullena	18167	262	2306	11361.67
Quéntar	18168	76	947	8025.34





Dirección General de Salud Pública y Ordenación Farmacéutica

Municipio	CODIGOINE	Casos	poblacion	incidencia
Rubite	18170	8	382	2094.24
Salar	18171	333	2621	12705.07
Salobreña	18173	596	12513	4763.05
Santa Cruz del Comercio	18174	78	531	14689.27
Santa Fe	18175	1900	15222	12481.93
Soportújar	18176	18	264	6818.18
Sorvilán	18177	40	527	7590.13
Torre-Cardela	18178	51	716	7122.91
Torvizcón	18179	31	625	4960.00
Trevélez	18180	58	736	7880.43
Turón	18181	6	232	2586.21
Ugíjar	18182	329	2517	13071.12
Válor	18183	24	677	3545.05
Vélez de Benaudalla	18184	172	2890	5951.56
Ventas de Huelma	18185	90	657	13698.63
Villanueva de las Torres	18187	30	562	5338.08
Villanueva Mesía	18188	243	2021	12023.75
Víznar	18189	89	993	8962.74
Zafarraya	18192	157	2120	7405.66
La Zubia	18193	2319	19330	11996.90
Zújar	18194	285	2544	11202.83
La Taha	18901	74	670	11044.78
El Valle	18902	64	907	7056.23
Nevada	18903	100	1072	9328.36
Alpujarra de la Sierra	18904	25	969	2579.98
Las Gubias	18905	2394	21543	11112.66
Los Guájares	18906	30	1053	2849.00
Valle del Zalabí	18907	167	2105	7933.49
Villamena	18908	120	934	12847.97
Morelábor	18909	62	572	10839.16
El Pinar	18910	32	865	3699.42
Vegas del Genil	18911	1176	11432	10286.91
Cuevas del Campo	18912	154	1744	8830.28
Zagra	18913	119	885	13446.33
Valderrubio	18914	264	2066	12778.32
Domingo Pérez de Granada	18915	95	878	10820.05
Torrenueva Costa	18916	112	2796	4005.72
Alájar	21001	18	759	2371.54
Aljaraque	21002	1473	21474	6859.46
El Almendro	21003	41	840	4880.95
Almonaster la Real	21004	86	1788	4809.84
Almonte	21005	2073	24507	8458.81
Alosno	21006	215	3933	5466.56
Aracena	21007	620	8255	7510.60
Aroche	21008	104	3054	3405.37
Arroyomolinos de León	21009	11	947	1161.56
Ayamonte	21010	1668	21104	7903.71
Beas	21011	313	4341	7210.32
Berrocal	21012	19	303	6270.63





Dirección General de Salud Pública y Ordenación Farmacéutica

Municipio	CODIGOINE	Casos	poblacion	incidencia
Bollullos Par del Condado	21013	1115	14387	7750.05
Bonares	21014	371	6060	6122.11
Cabezas Rubias	21015	38	706	5382.44
Cala	21016	35	1159	3019.84
Calañas	21017	229	2768	8273.12
El Campillo	21018	83	2024	4100.79
Campofrío	21019	10	713	1402.52
Cañaverale de León	21020	11	396	2777.78
Cartaya	21021	1589	20083	7912.16
Castaño del Robledo	21022	9	228	3947.37
El Cerro de Andévalo	21023	183	2327	7864.20
Corteconcepción	21024	34	536	6343.28
Cortegana	21025	259	4602	5627.99
Cortelazor	21026	17	299	5685.62
Cumbres de Enmedio	21027	1	51	1960.78
Cumbres de San Bartolomé	21028	12	376	3191.49
Cumbres Mayores	21029	108	1749	6174.96
Chucena	21030	183	2223	8232.12
Encinasola	21031	159	1310	12137.40
Escacena del Campo	21032	174	2287	7608.22
Fuenteheridos	21033	10	709	1410.44
Galaroza	21034	48	1382	3473.23
Gibraleón	21035	822	12737	6453.64
La Granada de Río-Tinto	21036	4	243	1646.09
El Granado	21037	39	532	7330.83
Higuera de la Sierra	21038	43	1291	3330.75
Hinojales	21039	1	330	303.03
Hinojos	21040	196	3961	4948.25
Huelva	21041	11086	143837	7707.34
Isla Cristina	21042	2682	21393	12536.81
Jabugo	21043	85	2260	3761.06
Lepe	21044	2582	27880	9261.12
Linares de la Sierra	21045	4	262	1526.72
Lucena del Puerto	21046	318	3261	9751.61
Manzanilla	21047	122	2118	5760.15
Los Marines	21048	7	399	1754.39
Minas de Riotinto	21049	149	3812	3908.71
Moguer	21050	1694	21867	7746.83
La Nava	21051	3	258	1162.79
Nerva	21052	232	5169	4488.30
Niebla	21053	324	4116	7871.72
La Palma del Condado	21054	1295	10801	11989.63
Palos de la Frontera	21055	900	11742	7664.79
Paterna del Campo	21056	145	3457	4194.39
Paymogo	21057	80	1162	6884.68
Puebla de Guzmán	21058	161	3092	5206.99
Puerto Moral	21059	5	278	1798.56
Punta Umbría	21060	1097	15355	7144.25





Dirección General de Salud Pública y Ordenación Farmacéutica

Municipio	CODIGOINE	Casos	poblacion	incidencia
Rociana del Condado	21061	610	7939	7683.59
Rosal de la Frontera	21062	43	1697	2533.88
San Bartolomé de la Torre	21063	327	3761	8694.50
San Juan del Puerto	21064	667	9411	7087.45
Sanlúcar de Guadiana	21065	9	403	2233.25
San Silvestre de Guzmán	21066	17	614	2768.73
Santa Ana la Real	21067	19	475	4000.00
Santa Bárbara de Casa	21068	38	1043	3643.34
Santa Olalla del Cala	21069	109	2022	5390.70
Trigueros	21070	431	7862	5482.07
Valdelarco	21071	4	231	1731.60
Valverde del Camino	21072	774	12750	6070.59
Villablanca	21073	225	2885	7798.96
Villalba del Alcor	21074	485	3366	14408.79
Villanueva de las Cruces	21075	20	387	5167.96
Villanueva de los Castillejos	21076	187	2825	6619.47
Villarrasa	21077	189	2211	8548.17
Zalamea la Real	21078	106	3054	3470.86
Zufre	21079	18	796	2261.31
La Zarza-Perrunal	21902	42	1253	3351.96
Albanchez de Mágina	23001	33	1011	3264.09
Alcalá la Real	23002	2107	21709	9705.65
Alcaudete	23003	681	10483	6496.23
Aldeaquemada	23004	62	476	13025.21
Andújar	23005	2833	36615	7737.27
Arjona	23006	407	5515	7379.87
Arjonilla	23007	193	3571	5404.65
Arquillos	23008	160	1722	9291.52
Baeza	23009	1576	15791	9980.37
Bailén	23010	1913	17548	10901.53
Baños de la Encina	23011	244	2576	9472.05
Beas de Segura	23012	544	5100	10666.67
Begíjar	23014	266	3009	8840.15
Bélmez de la Moraleda	23015	123	1569	7839.39
Benatae	23016	28	445	6292.13
Cabra del Santo Cristo	23017	138	1782	7744.11
Cambil	23018	299	2683	11144.24
Campillo de Arenas	23019	228	1751	13021.13
Canena	23020	127	1814	7001.10
Carboneros	23021	27	591	4568.53
La Carolina	23024	1077	15160	7104.22
Castellar	23025	475	3292	14428.92
Castillo de Locubín	23026	428	4049	10570.51





Dirección General de Salud Pública y Ordenación Farmacéutica

Municipio	CODIGOINE	Casos	poblacion	incidencia
Cazalilla	23027	118	803	14694.89
Cazorla	23028	560	7352	7616.97
Chiclana de Segura	23029	46	955	4816.75
Chilluévar	23030	104	1410	7375.89
Escañuela	23031	51	944	5402.54
Espeluy	23032	42	620	6774.19
Frailes	23033	204	1585	12870.66
Fuensanta de Martos	23034	231	3038	7603.69
Fuerte del Rey	23035	171	1355	12619.93
Génave	23037	31	590	5254.24
La Guardia de Jaén	23038	512	4983	10274.93
Guarromán	23039	329	2739	12011.68
Lahiguera	23040	157	1686	9311.98
Higuera de Calatrava	23041	41	614	6677.52
Hinojares	23042	18	373	4825.74
Hornos	23043	50	594	8417.51
Huelma	23044	527	5744	9174.79
Huesa	23045	246	2490	9879.52
Ibros	23046	225	2827	7958.97
La Iruela	23047	163	1879	8674.83
Iznatoraf	23048	70	942	7431.00
Jabalquinto	23049	172	2017	8527.52
Jaén	23050	10861	112757	9632.22
Jamilena	23051	326	3271	9966.37
Jimena	23052	128	1269	10086.68
Jódar	23053	1345	11634	11560.94
Larva	23054	41	474	8649.79
Linares	23055	6257	57353	10909.63
Lopera	23056	412	3652	11281.49
Lupión	23057	50	820	6097.56
Mancha Real	23058	999	11328	8818.86
Marmolejo	23059	389	6763	5751.89
Martos	23060	1913	24343	7858.52
Mengíbar	23061	993	9997	9932.98
Montizón	23062	76	1689	4499.70
Navas de San Juan	23063	470	4528	10379.86
Noalejo	23064	193	1932	9989.65
Orcera	23065	257	1791	14349.53
Peal de Becerro	23066	381	5240	7270.99
Pegalajar	23067	290	2875	10086.96
Porcuna	23069	451	6156	7326.19
Pozo Alcón	23070	531	4731	11223.84
Puente de Génave	23071	134	2159	6206.58
La Puerta de Segura	23072	202	2234	9042.08
Quesada	23073	440	5196	8468.05
Rus	23074	181	3531	5126.03
Sabiote	23075	332	3886	8543.49
Santa Elena	23076	53	890	5955.06
Santiago de Calatrava	23077	16	675	2370.37
Santisteban del Puerto	23079	378	4463	8469.64
Santo Tomé	23080	197	2129	9253.17





Dirección General de Salud Pública y Ordenación Farmacéutica

Municipio	CODIGOINE	Casos	poblacion	incidencia
Segura de la Sierra	23081	225	1803	12479.20
Siles	23082	116	2220	5225.23
Sorihuela del Guadalimar	23084	59	1098	5373.41
Torreblascopedro	23085	267	2508	10645.93
Torredelcampo	23086	2169	14142	15337.29
Torredonjimeno	23087	1276	13632	9360.33
Torreperogil	23088	665	7222	9207.98
Torres	23090	74	1372	5393.59
Torres de Albánchez	23091	31	770	4025.97
Úbeda	23092	2622	34329	7637.86
Valdepeñas de Jaén	23093	337	3679	9160.10
Vilches	23094	351	4409	7960.99
Villacarrillo	23095	1070	10673	10025.30
Villanueva de la Reina	23096	210	3038	6912.44
Villanueva del Arzobispo	23097	733	8078	9074.03
Villardompardo	23098	58	968	5991.74
Los Villares	23099	706	6020	11727.57
Villarrodriago	23101	30	391	7672.63
Cárcheles	23901	73	1332	5480.48
Bedmar y Garcéz	23902	236	2633	8963.16
Villatorres	23903	310	4298	7212.66
Santiago-Pontones	23904	271	2911	9309.52
Arroyo del Ojanco	23905	288	2287	12592.92
Alameda	29001	651	5387	12084.65
Alcaucín	29002	114	2279	5002.19
Alfarnate	29003	102	1065	9577.46
Alfarnatejo	29004	31	364	8516.48
Algarrobo	29005	408	6556	6223.31
Algatocín	29006	69	814	8476.66
Alhaurín de la Torre	29007	3400	41170	8258.44
Alhaurín el Grande	29008	2073	25358	8174.93
Almáchar	29009	165	1817	9080.90
Almargen	29010	293	1947	15048.79
Almogía	29011	115	3792	3032.70
Álora	29012	1103	13112	8412.14
Alozaina	29013	124	2061	6016.50
Alpandeire	29014	17	263	6463.88
Antequera	29015	3046	41318	7372.09
Árchez	29016	19	385	4935.06
Archidona	29017	504	8168	6170.42
Ardales	29018	204	2506	8140.46
Arenas	29019	39	1177	3313.51
Arriate	29020	407	4082	9970.60
Atajate	29021	0	169	0.00
Benadalid	29022	3	233	1287.55
Benahavís	29023	446	7748	5756.32
Benalauría	29024	14	438	3196.35
Benalmádena	29025	5234	69144	7569.71
Benamargosa	29026	51	1535	3322.48
Benamocarra	29027	160	3046	5252.79







Dirección General de Salud Pública y Ordenación Farmacéutica

Municipio	CODIGOINE	Casos	poblacion	incidencia
Benaolán	29028	121	1453	8327.60
Benarrabá	29029	19	446	4260.09
El Borge	29030	78	922	8459.87
El Burgo	29031	90	1792	5022.32
Campillos	29032	687	8387	8191.25
Canillas de Aceituno	29033	44	1680	2619.05
Canillas de Albaida	29034	23	759	3030.30
Cañete la Real	29035	156	1633	9552.97
Carratraca	29036	32	740	4324.32
Cartajima	29037	15	242	6198.35
Cártama	29038	2127	26738	7954.97
Casabermeja	29039	248	3629	6833.84
Casarabonela	29040	108	2514	4295.94
Casares	29041	366	6883	5317.45
Coín	29042	2089	22673	9213.60
Colmenar	29043	206	3409	6042.83
Comares	29044	29	1330	2180.45
Cómpeta	29045	134	3967	3377.87
Cortes de la Frontera	29046	214	3065	6982.06
Cuevas Bajas	29047	52	1370	3795.62
Cuevas del Becerro	29048	366	1597	22917.97
Cuevas de San Marcos	29049	366	3601	10163.84
Cútar	29050	19	616	3084.42
Estepona	29051	6344	70228	9033.43
Faraján	29052	40	261	15325.67
Frigiliana	29053	95	3062	3102.55
Fuengirola	29054	6018	82837	7264.87
Fuente de Piedra	29055	158	2662	5935.39
Gaucín	29056	180	1589	11327.88
Genalguacil	29057	23	393	5852.42
Guaro	29058	181	2280	7938.60
Humilladero	29059	211	3297	6399.76
Igualeja	29060	44	752	5851.06
Istán	29061	121	1494	8099.06
Iznate	29062	20	907	2205.07
Jimera de Líbar	29063	24	379	6332.45
Jubrique	29064	31	523	5927.34
Júzcar	29065	8	214	3738.32
Macharaviaya	29066	7	513	1364.52
Málaga	29067	50100	578460	8660.93
Manilva	29068	1333	16439	8108.77
Marbella	29069	16706	147633	11315.90
Mijas	29070	6484	85397	7592.77
Moctinejo	29071	112	1251	8952.84
Mollina	29072	301	5276	5705.08
Monda	29073	257	2697	9529.11
Montejaque	29074	102	949	10748.16
Nerja	29075	980	21144	4634.88
Ojén	29076	284	3816	7442.35
Parauta	29077	9	239	3765.69
Periana	29079	229	3089	7413.40
Pizarra	29080	731	9444	7740.36





Dirección General de Salud Pública y Ordenación Farmacéutica

Municipio	CODIGOINE	Casos	poblacion	incidencia
Pujerra	29081	4	308	1298.70
Rincón de la Victoria	29082	3012	48768	6176.18
Riogordo	29083	145	2723	5325.01
Ronda	29084	3737	33730	11079.16
Salares	29085	10	173	5780.35
Sayalonga	29086	91	1568	5803.57
Sedella	29087	9	576	1562.50
Sierra de Yeguas	29088	349	3318	10518.38
Teba	29089	495	3744	13221.15
Tolox	29090	108	2136	5056.18
Torrox	29091	596	17943	3321.63
Totalán	29092	26	737	3527.82
Valle de Abdalajís	29093	92	2502	3677.06
Vélez-Málaga	29094	6130	82365	7442.48
Villanueva de	29095	157	4148	3784.96
Algaidas				
Villanueva del	29096	244	3362	7257.58
Rosario				
Villanueva del	29097	498	5308	9382.06
Trabuco				
Villanueva de Tapia	29098	72	1460	4931.51
Viñuela	29099	71	2055	3454.99
Yunquera	29100	204	2869	7110.49
Torremolinos	29901	4830	69166	6983.20
Villanueva de la	29902	248	3288	7542.58
Concepción				
Montecorto	29903	33	586	5631.40
Serrato	29904	37	482	7676.35
Aguadulce	41001	128	2035	6289.93
Alanís	41002	127	1706	7444.31
Albaida del Aljarafe	41003	171	3201	5342.08
Alcalá de Guadaíra	41004	5578	75533	7384.85
Alcalá del Río	41005	1380	12186	11324.47
Alcolea del Río	41006	236	3347	7051.09
La Algaba	41007	2240	16503	13573.29
Algámitas	41008	184	1253	14684.76
Almadén de la Plata	41009	65	1307	4973.22
Almensilla	41010	297	6175	4809.72
Arahal	41011	1925	19533	9855.12
Aznalcázar	41012	356	4588	7759.37
Aznalcóllar	41013	238	6083	3912.54
Badolatosa	41014	309	3079	10035.73
Benacazón	41015	541	7222	7491.00
Bollullos de la	41016	548	10931	5013.27
Mitación				
Bormujos	41017	1516	22180	6834.99
Brenes	41018	1289	12501	10311.18
Burguillos	41019	602	6766	8897.43
Las Cabezas de San	41020	1368	16358	8362.88
Juan				
Camas	41021	2151	27560	7804.79
La Campana	41022	582	5238	11111.11
Cantillana	41023	1421	10736	13235.84





Dirección General de Salud Pública y Ordenación Farmacéutica

Municipio	CODIGOINE	Casos	poblacion	incidencia
Carmona	41024	2428	28834	8420.61
Carrión de los	41025	145	2547	5692.97
Céspedes				
Casariche	41026	759	5429	13980.48
Castilblanco de los	41027	343	4899	7001.43
Arroyos				
Castilleja de Guzmán	41028	211	2833	7447.94
Castilleja de la	41029	1026	17516	5857.50
Cuesta				
Castilleja del Campo	41030	32	640	5000.00
El Castillo de las	41031	109	1468	7425.07
Guardas				
Cazalla de la Sierra	41032	279	4684	5956.45
Constantina	41033	469	5864	7997.95
Coria del Río	41034	2466	30908	7978.52
Coripe	41035	63	1238	5088.85
El Coronil	41036	248	4717	5257.58
Los Corrales	41037	362	3938	9192.48
Dos Hermanas	41038	10098	135050	7477.23
Écija	41039	3424	39893	8582.96
Espartinas	41040	817	15824	5163.04
Estepa	41041	1318	12497	10546.53
Fuentes de	41042	615	7152	8598.99
Andalucía				
El Garrobo	41043	87	782	11125.32
Gelves	41044	658	10193	6455.41
Gerena	41045	481	7674	6267.92
Gilena	41046	410	3727	11000.80
Gines	41047	855	13428	6367.29
Guadalcanal	41048	132	2608	5061.35
Guillena	41049	1077	12903	8346.90
Herrera	41050	603	6464	9328.59
Huévar del Aljarafe	41051	161	3060	5261.44
Lantejuela	41052	348	3846	9048.36
Lebrija	41053	2006	27578	7273.91
Lora de Estepa	41054	66	873	7560.14
Lora del Río	41055	1892	18630	10155.66
La Luisiana	41056	334	4578	7295.76
El Madroño	41057	6	287	2090.59
Mairena del Alcor	41058	1777	23698	7498.52
Mairena del Aljarafe	41059	3222	46555	6920.85
Marchena	41060	1428	19329	7387.86
Marinaleda	41061	227	2592	8757.72
Martín de la Jara	41062	318	2665	11932.46
Los Molares	41063	410	3518	11654.35
Montellano	41064	788	7053	11172.55
Morón de la Frontera	41065	1809	27633	6546.52
Las Navas de la	41066	27	1542	1750.97
Concepción				
Olivares	41067	687	9466	7257.55
Osuna	41068	1456	17621	8262.87
Los Palacios y	41069	3505	38548	9092.56
Villafranca				





Dirección General de Salud Pública y Ordenación Farmacéutica

Municipio	CODIGOINE	Casos	poblacion	incidencia
Palomares del Río	41070	519	8843	5869.05
Paradas	41071	589	6857	8589.76
Pedraza	41072	619	5158	12000.78
El Pedroso	41073	104	2009	5176.70
Peñaflor	41074	247	3639	6787.58
Pilas	41075	1396	13952	10005.73
Pruna	41076	222	2605	8522.07
La Puebla de Cazalla	41077	705	10932	6448.96
La Puebla de los Infantes	41078	146	2980	4899.33
La Puebla del Río	41079	904	11920	7583.89
El Real de la Jara	41080	46	1494	3078.98
La Rinconada	41081	3838	39062	9825.41
La Roda de Andalucía	41082	318	4175	7616.77
El Ronquillo	41083	92	1377	6681.19
El Rubio	41084	259	3369	7687.74
Salteras	41085	289	5564	5194.10
San Juan de Aznalfarache	41086	1766	21774	8110.59
Sanlúcar la Mayor	41087	787	13943	5644.41
San Nicolás del Puerto	41088	46	596	7718.12
Santiponce	41089	868	8538	10166.32
El Saucejo	41090	328	4235	7744.98
Sevilla	41091	52656	691395	7615.91
Tocina	41092	808	9486	8517.82
Tomares	41093	1539	25455	6045.96
Umbrete	41094	652	9000	7244.44
Utrera	41095	4132	50962	8108.00
Valencina de la Concepción	41096	481	7776	6185.70
Villamanrique de la Condesa	41097	324	4477	7236.99
Villanueva del Ariscal	41098	418	6591	6341.98
Villanueva del Río y Minas	41099	393	4847	8108.11
Villanueva de San Juan	41100	52	1090	4770.64
Villaverde del Río	41101	936	7842	11935.73
El Viso del Alcor	41102	2090	19324	10815.57
Cañada Rosal	41901	196	3325	5894.74
Isla Mayor	41902	411	5825	7055.79
El Cuervo de Sevilla	41903	710	8656	8202.40
El Palmar de Troya	41904	317	2343	13529.66

