

1. Disposiciones generales

CONSEJERÍA DE SALUD Y FAMILIAS

Acuerdo de 2 de febrero de 2021, del Consejo de Gobierno, por el que se toma conocimiento del informe de la Consejería de Salud y Familias sobre la evolución de la pandemia del COVID-19 en la Comunidad Autónoma de Andalucía a fecha 2 de febrero de 2021.

La Organización Mundial de la Salud, OMS en adelante, declaró la emergencia en salud pública de importancia internacional y la pandemia global ante la situación del coronavirus COVID-19, con fechas 30 de enero y 11 de marzo de 2020, respectivamente.

Con motivo de la situación de emergencia de salud pública relacionada en el párrafo anterior, el Gobierno de la Nación ha acordado declarar en sendas ocasiones el estado de alarma en todo el territorio nacional mediante el Real Decreto 463/2020, de 14 de marzo, por el que se declara el estado de alarma para la gestión de la situación de crisis sanitaria ocasionada por el COVID-19, y el Real Decreto 926/2020, de 25 de octubre, por el que se declara el estado de alarma para contener la propagación de infecciones causadas por el SARS-CoV-2, con fundamento en las circunstancias extraordinarias y que constituyen una crisis sanitaria sin precedentes y de enorme magnitud.

En virtud del contexto referido en los anteriores párrafos, la Consejería de Salud y Familias lleva elaborando desde el mes de marzo de 2020 un informe semanal en el que se desglosan los datos principales sobre la evolución de la pandemia del COVID-19 en la Comunidad Autónoma de Andalucía actualizado a la fecha de las diferentes sesiones del Consejo de Gobierno, siendo el último de ellos de fecha 2 de febrero de 2021, que se adjunta al presente acuerdo.

Por todo ello, teniendo en cuenta la situación de emergencia sanitaria declarada por la OMS y la repercusión que para la ciudadanía andaluza tiene el buen funcionamiento del Sistema Sanitario Público de Andalucía, así como la evolución actual de la pandemia, se considera oportuno y conveniente que el informe referido sea conocido por parte del Consejo de Gobierno.

En su virtud, de conformidad con el artículo 27.23 de la Ley 6/2006, de 24 de octubre, del Gobierno de la Comunidad Autónoma de Andalucía, a propuesta del Consejero de Salud y Familias, y previa deliberación, el Consejo de Gobierno, en su reunión del día 2 de febrero de 2021,

A C U E R D A

Tomar conocimiento del informe de la Consejería de Salud y Familias sobre la evolución de la pandemia del COVID-19 en la Comunidad Autónoma de Andalucía a fecha 2 de febrero de 2021.

Sevilla, 2 de febrero de 2021

JESÚS RAMÓN AGUIRRE MUÑOZ
Consejero de Salud y Familias

JUAN MANUEL MORENO BONILLA
Presidente de la Junta de Andalucía

00185627



CONSEJERÍA DE SALUD Y FAMILIAS

Dirección General de Salud Pública y Ordenación Farmacéutica

INFORME ALERTA COVID19 ANDALUCÍA



Servicio de Vigilancia y Salud Laboral.
02 febrero 2021



1

00185627





Dirección General de Salud Pública y Ordenación Farmacéutica

Nota metodológica: La definición de caso confirmado ha sufrido cambios a lo largo del tiempo. Desde el 15 de marzo la definición de caso para la declaración epidemiológica incluye: casos hospitalizados y casos de cualquier gravedad no hospitalizados que pertenezcan a personal sanitario, sociosanitario así como otros servicios esenciales y grupos vulnerables. A partir del 12 de abril se incluyen en los datos de casos confirmados los casos confirmados por test rápidos. A partir del 25 de septiembre se incluyen también como caso confirmado con infección activa, los casos diagnosticados por test rápido de antígeno. Estos últimos casos se presentan en este informe junto a los casos confirmados por PCR como casos confirmados por pruebas diagnósticas de infección activa (PDIA).

Los datos presentados en este informe están en continua revisión y ciertas oscilaciones diarias pueden deberse a procesos de depuración y consolidación de datos.

RESUMEN

Se resumen las principales características de los casos de COVID19 a día 2021-02-02.

Provincia	Confirmados	Confirmado PDIA	Confirmado serología	Confirmados fallecidos	Confirmados recuperados
Almería	38067	37749	318	465	23025
Cádiz	57716	57339	377	874	31209
Córdoba	39593	39135	458	667	25331
Granada	63160	62327	833	1241	45456
Huelva	21851	21625	226	189	11699
Jaén	37362	36763	599	736	26481
Málaga	72762	70856	1906	1031	41157
Sevilla	87800	86908	892	1339	58965
Total	418311	412702	5609	6542	263323

- La incidencia acumulada para la Comunidad Autónoma de Andalucía es de: 4942 casos por 100.000 habitantes.
- La incidencia acumulada de casos confirmados PDIA en Andalucía es de: 4875.73 casos por 100.000 habitantes.
- La incidencia acumulada en los últimos 14 días por fecha de diagnóstico para la Comunidad Autónoma de Andalucía es de: 925.44 casos por 100.000 habitantes.
- La incidencia acumulada en los últimos 14 días por fecha de diagnóstico de casos confirmados por PDIA en Andalucía es de: 924.14 casos por 100.000 habitantes.
- Se han notificado 6542 fallecimientos, siendo la letalidad del 1.56%.





Dirección General de Salud Pública y Ordenación Farmacéutica

Incidencia acumulada en los últimos 14 días por fecha de diagnóstico. Casos confirmados totales y confirmados PDIA:

Provincia	Incidencia acumulada <14 días	Incidencia acumulada PDIA <14 días
Almería	1188.41	1188.41
Cádiz	1008.48	1008.16
Córdoba	868.69	867.67
Granada	897.66	897.44
Huelva	1087.16	1084.83
Jaén	787.48	786.85
Málaga	991.39	990.02
Sevilla	755.99	753.08
Andalucía	925.44	924.14

Tabla resumen de casos confirmados hospitalizados:

Provincia	Hospitalizados	UCI	Altas hospitalarias	Altas hospitalarias sin fallecimientos
Almería	2251	329	1699	1410
Cádiz	2987	342	2332	1730
Córdoba	3114	350	2738	2204
Granada	4964	514	4232	3177
Huelva	1154	60	818	663
Jaén	3304	280	3010	2376
Málaga	5739	420	4375	3515
Sevilla	6589	626	5382	4281
Total	30102	2921	24586	19356

Tabla de casos confirmados fallecidos por grupo de edad y sexo:

Grupo de edad	Hombre	Mujer	Total	Porcentaje
[5,15)	2	1	3	0.0
[15,25)	10	6	16	0.2
[25,35)	13	11	24	0.4
[35,45)	31	15	46	0.7
[45,55)	148	53	201	3.1
[55,65)	381	176	557	8.5
[65,75)	750	311	1061	16.2
[75,120)	2286	2345	4631	70.8
Total	3621	2918	6539	100.0



Dirección General de Salud Pública y Ordenación Farmacéutica

Tabla de casos confirmados en profesionales sanitarios o socio-sanitarios por provincia:

Provincia	No sanitario en centro sanitario	No sanitario en centro sociosanitario	Sanitario en centro sanitario	Sanitario en centro sociosanitario	Sanitario en otro centro	Total	Fallecidos	Curados
Almería	63	117	720	151	47	1098	0	787
Cádiz	132	157	1202	228	97	1816	5	1146
Córdoba	86	205	834	287	32	1444	2	1124
Granada	354	505	2205	554	144	3762	6	3169
Huelva	37	55	404	55	27	578	0	456
Jaén	100	178	788	329	24	1419	4	1270
Málaga	241	289	2256	510	127	3423	0	2430
Sevilla	227	339	1987	527	139	3219	6	2625
Total	1240	1845	10396	2641	637	16759	23	13007

Tabla de casos confirmados por tipo de profesional sanitario o socio-sanitario:

Tipo de profesional	n	Porcentaje
NA	6324	37.7
Auxiliar de enfermería	2909	17.4
Enfermería	2746	16.4
Otros	2297	13.7
Medicina	2033	12.1
Celador/a	450	2.7
Total	16759	100.0

Tabla de casos confirmados institucionalizados y fallecidos institucionalizados:

Provincia	Residencias de mayores	Otro tipo de institución	Fallecidos Residencias de mayores	Fallecidos Otro tipo de institución
Almería	387	61	73	4
Cádiz	927	72	234	4
Córdoba	1592	184	275	7
Granada	1845	421	358	24
Huelva	161	16	30	6
Jaén	1150	191	200	7
Málaga	1539	273	254	18
Sevilla	1912	287	346	14
Total	9513	1505	1770	84



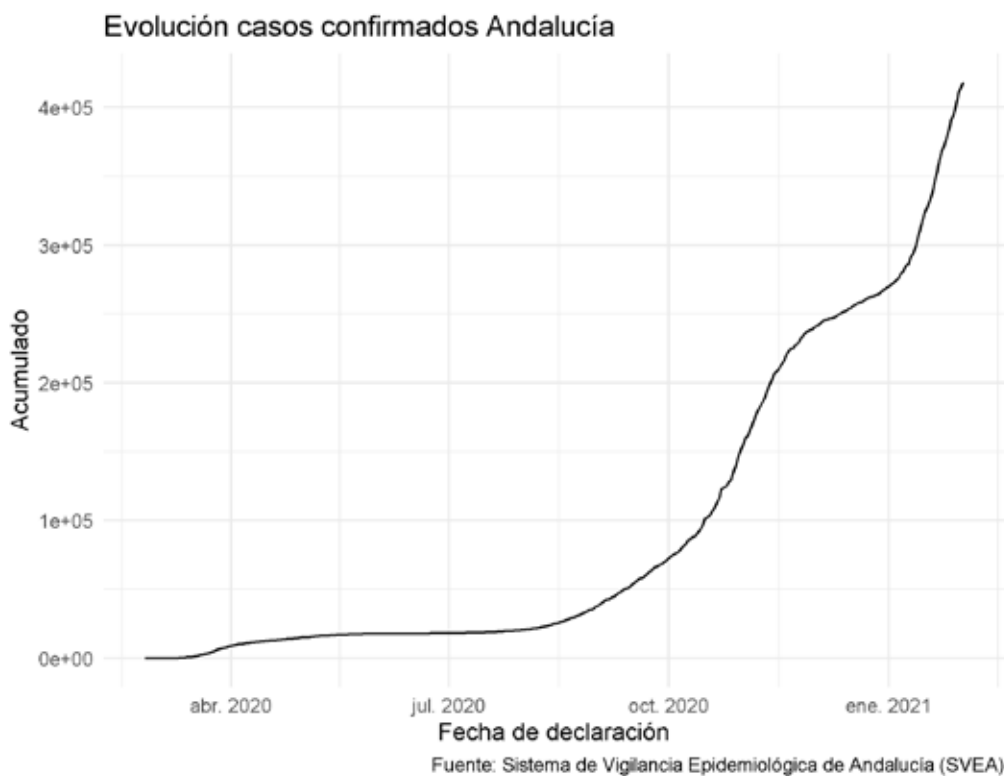


Dirección General de Salud Pública y Ordenación Farmacéutica

INFORME EPIDEMIOLÓGICO DE CASOS CONFIRMADOS

Tablas y gráficos de casos confirmados de coronavirus COVID-19 a fecha:

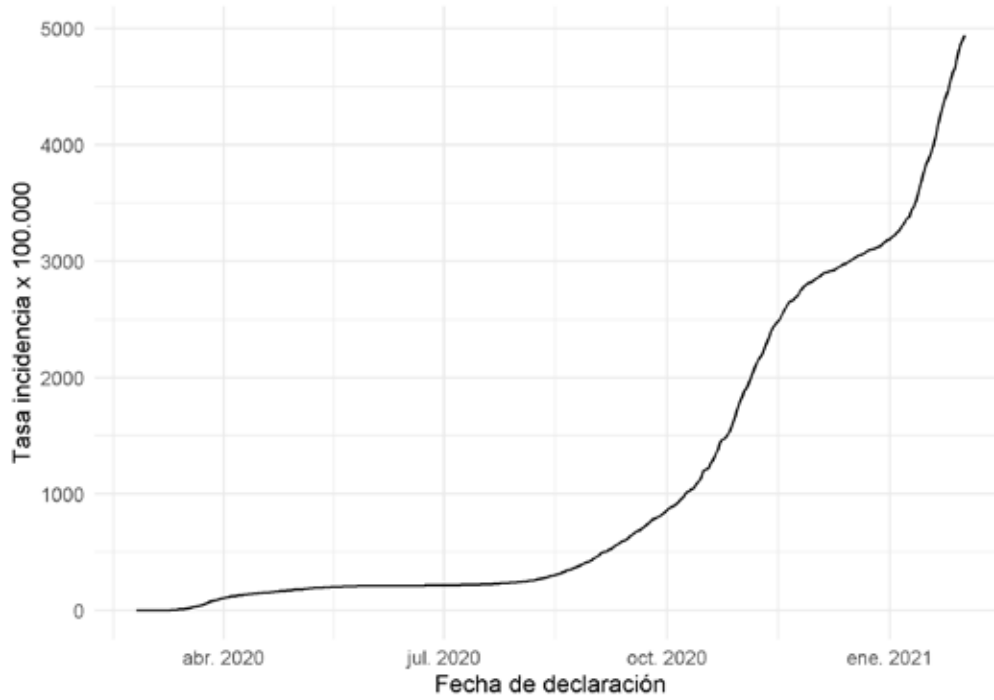
2021-02-02 : 418311





Dirección General de Salud Pública y Ordenación Farmacéutica

Evolución incidencia acumulada Andalucía

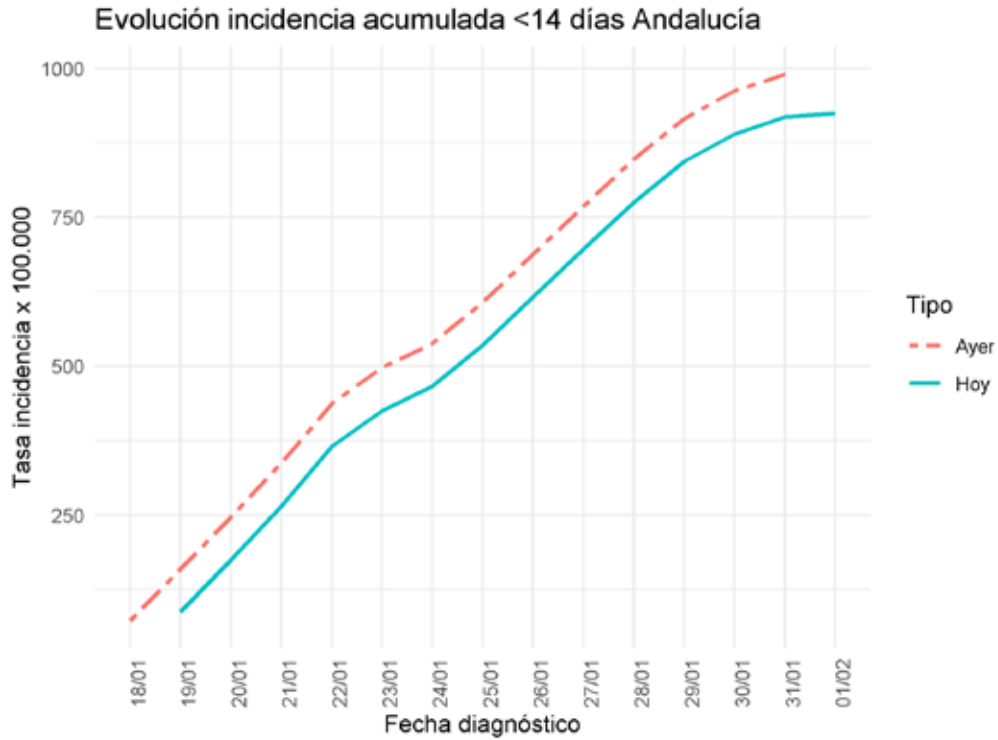


Fuente: Sistema de Vigilancia Epidemiológica de Andalucía (SVEA)





Dirección General de Salud Pública y Ordenación Farmacéutica



Fuente: Sistema de Vigilancia Epidemiológica de Andalucía (SVEA)





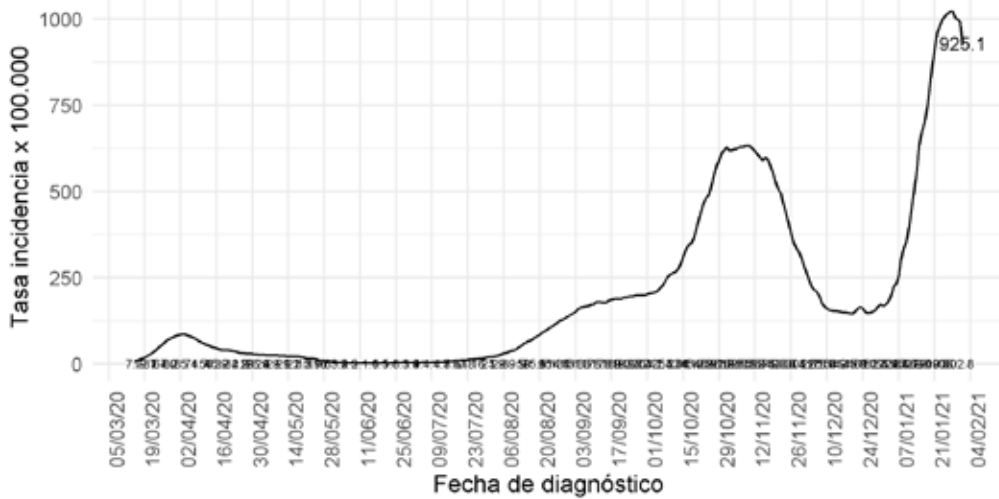
Dirección General de Salud Pública y Ordenación Farmacéutica

Evolución casos confirmados Andalucía



Fuente: Sistema de Vigilancia Epidemiológica de Andalucía (SVEA)

Evolución incidencia acumulada últimos 14 días de fecha diagnóstico Andalucía



Fuente: Sistema de Vigilancia Epidemiológica de Andalucía (SVEA)

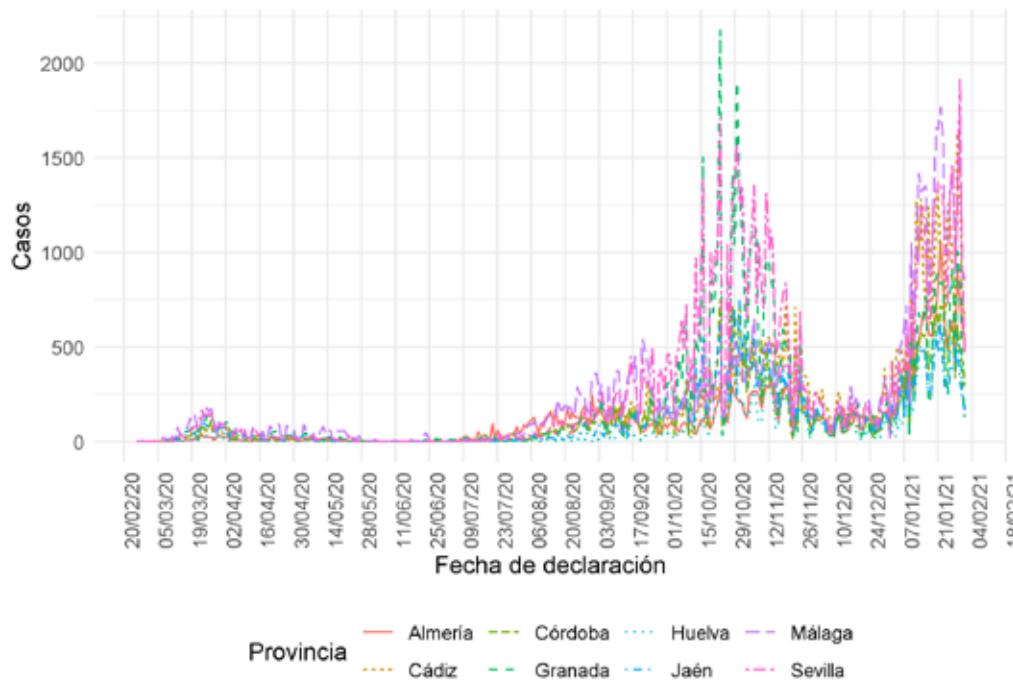




Dirección General de Salud Pública y Ordenación Farmacéutica

En las curvas epidemiológicas basadas en la fecha de declaración deben tomarse como provisionales al menos los 3 últimos días por la posibilidad de aparición de nuevos casos con retraso de notificación desde el resultado microbiológico positivo.

Evolución casos confirmados por provincia



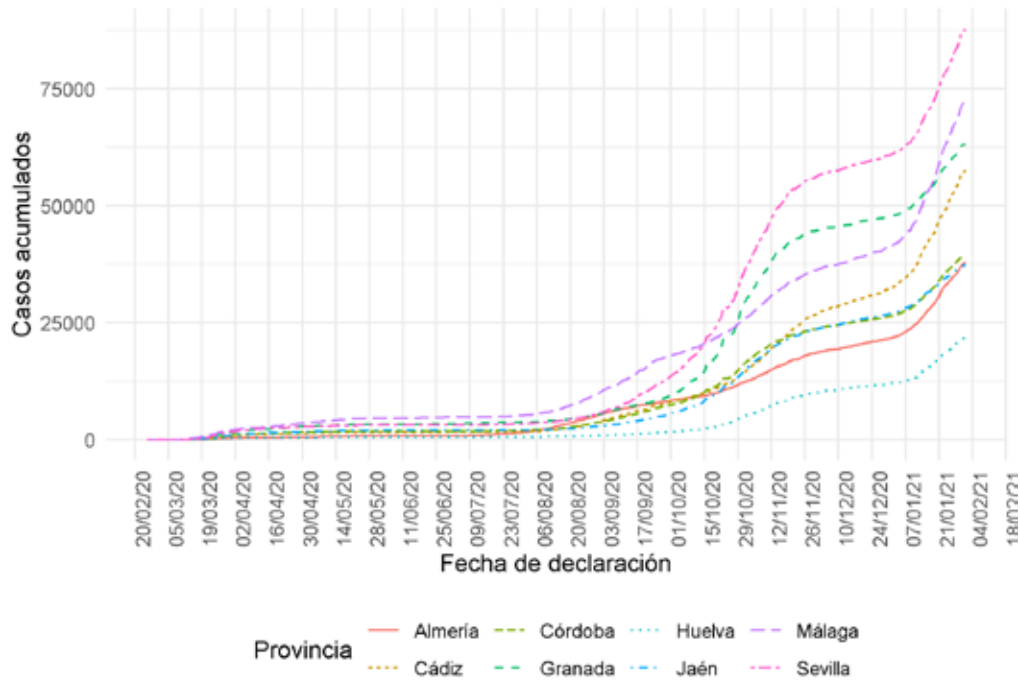
Fuente: Sistema de Vigilancia Epidemiológica de Andalucía (SVEA)





Dirección General de Salud Pública y Ordenación Farmacéutica

Evolución casos acumulados confirmados por provincia



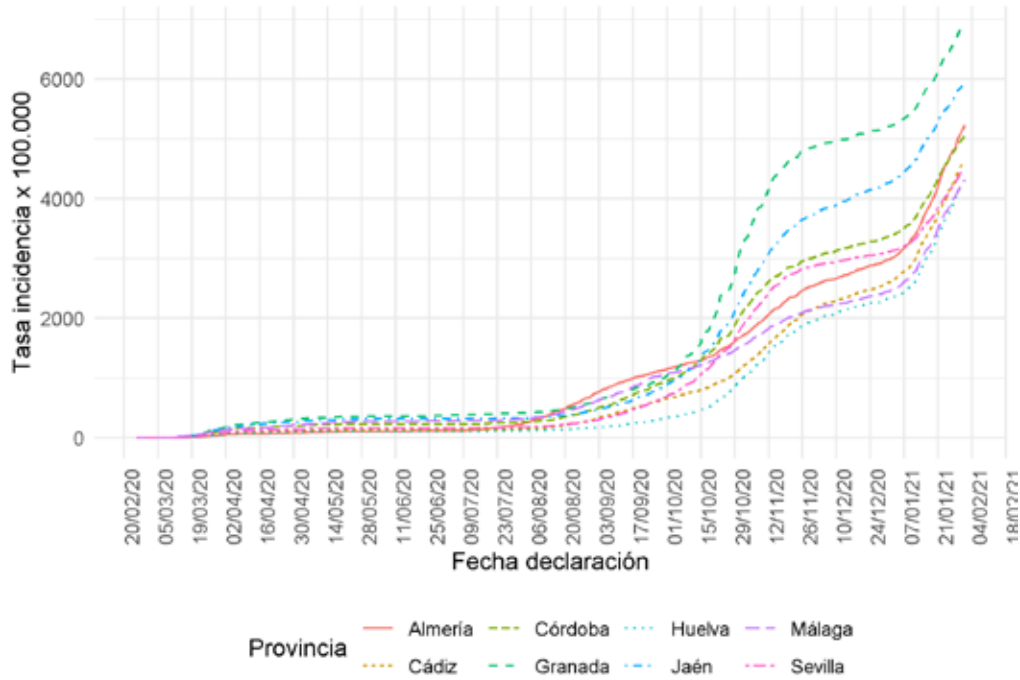
Fuente: Sistema de Vigilancia Epidemiológica de Andalucía (SVEA)





Dirección General de Salud Pública y Ordenación Farmacéutica

Evolución incidencia acumulada confirmados Andalucía por provincia



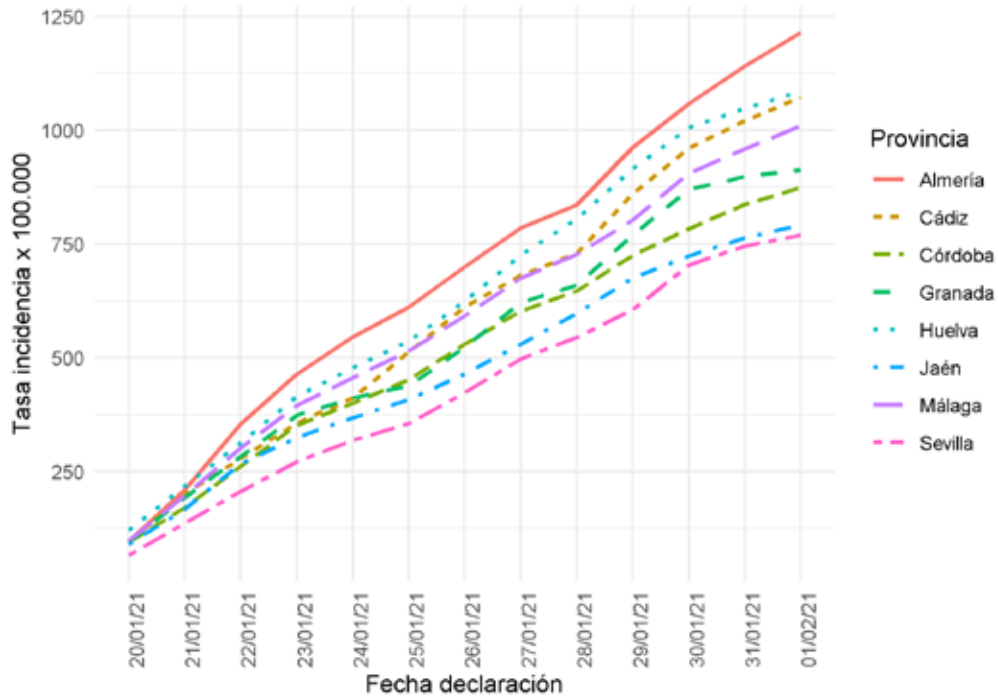
Fuente: Sistema de Vigilancia Epidemiológica de Andalucía (SVEA)





Dirección General de Salud Pública y Ordenación Farmacéutica

Evolución incidencia acumulada <14 días Andalucía por provincia



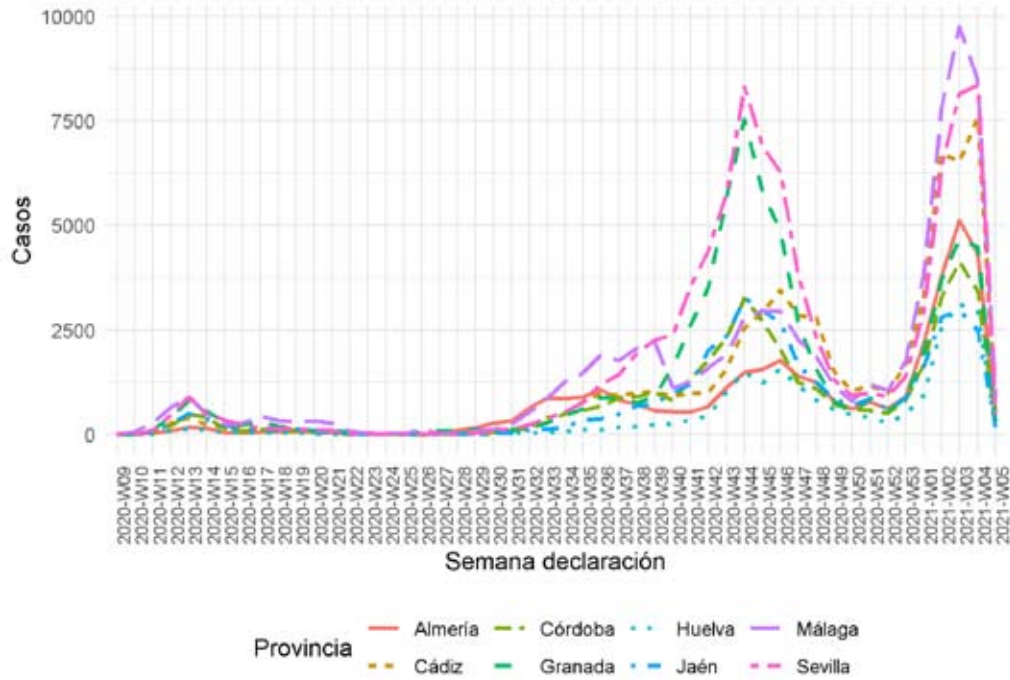
Fuente: Sistema de Vigilancia Epidemiológica de Andalucía (SVEA)





Dirección General de Salud Pública y Ordenación Farmacéutica

Evolución casos confirmados Andalucía por provincia



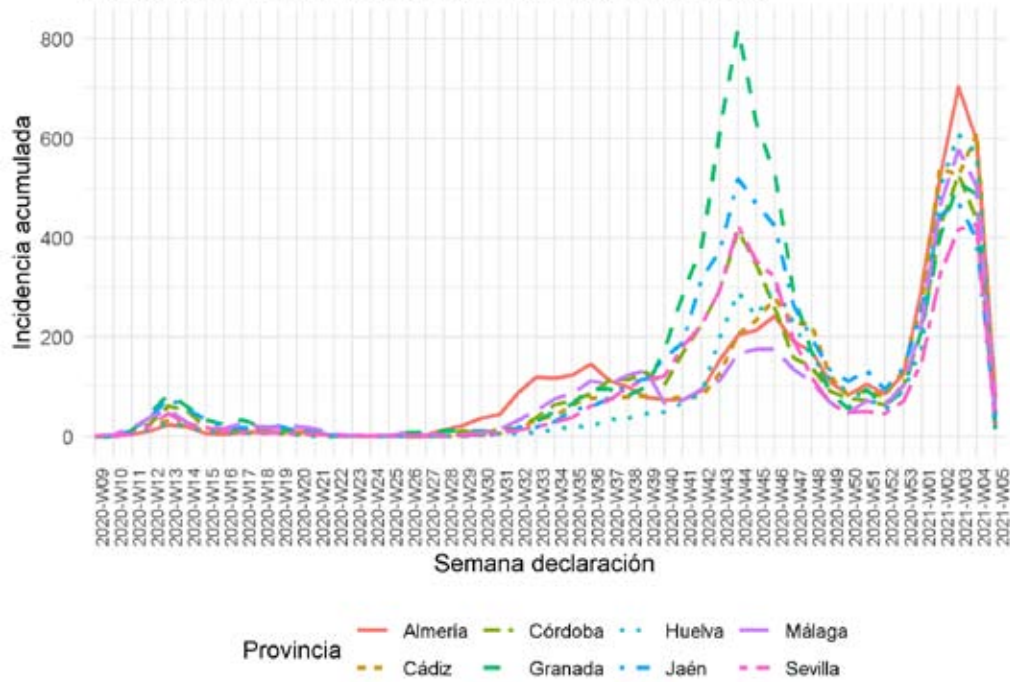
Fuente: Sistema de Vigilancia Epidemiológica de Andalucía (SVEA)





Dirección General de Salud Pública y Ordenación Farmacéutica

Evolución casos confirmados Andalucía por provincia



Fuente: Sistema de Vigilancia Epidemiológica de Andalucía (SVEA)

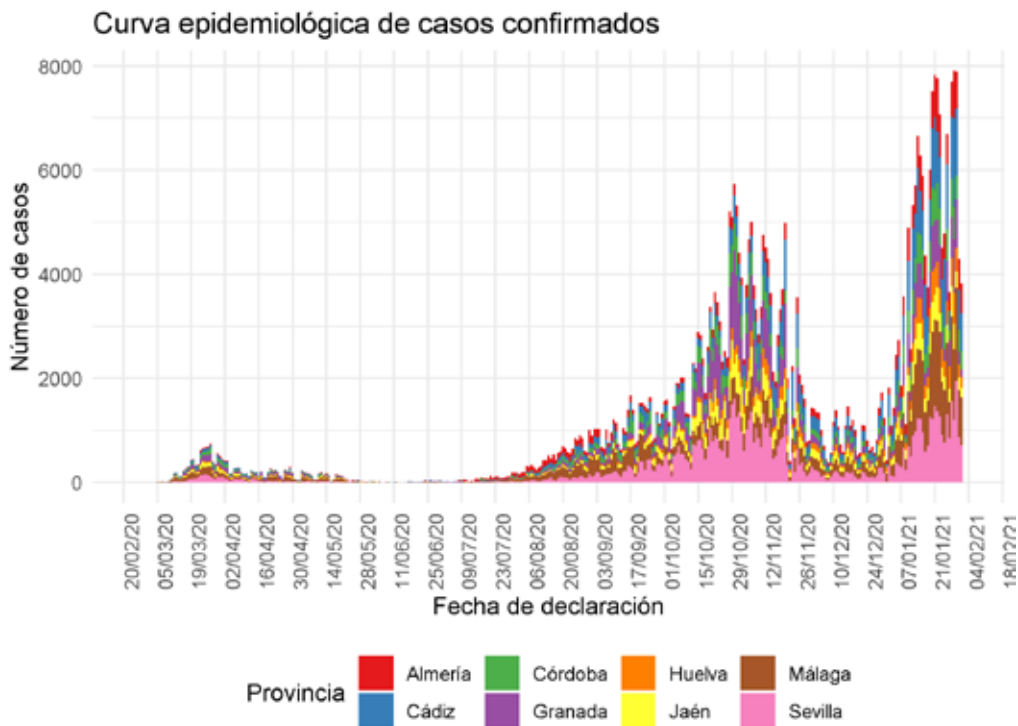




Dirección General de Salud Pública y Ordenación Farmacéutica

TABLAS Y GRÁFICOS DE CASOS CONFIRMADOS

Curvas epidemiológicas de casos confirmados:



Fuente: Sistema de Vigilancia Epidemiológica de Andalucía (SVEA)

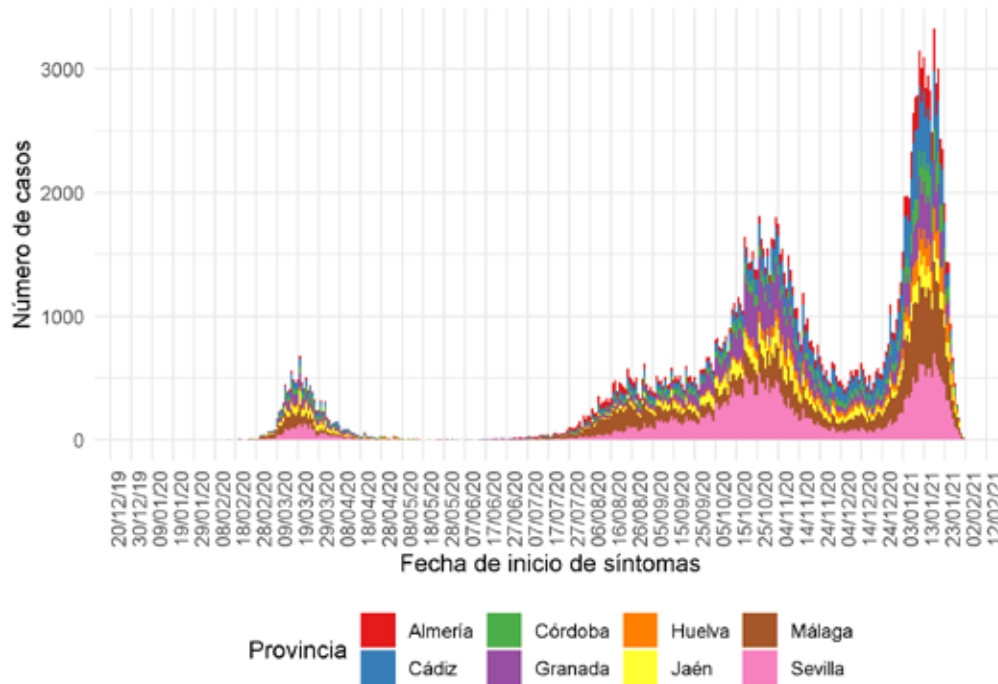
En las curvas epidemiológicas basadas en la fecha de declaración deben tomarse como provisionales al menos los 3 últimos días por la posibilidad de aparición de nuevos casos con retraso de notificación desde el resultado microbiológico positivo.





Dirección General de Salud Pública y Ordenación Farmacéutica

Curva epidemiológica de casos confirmados



Fuente: Sistema de Vigilancia Epidemiológica de Andalucía (SVEA)

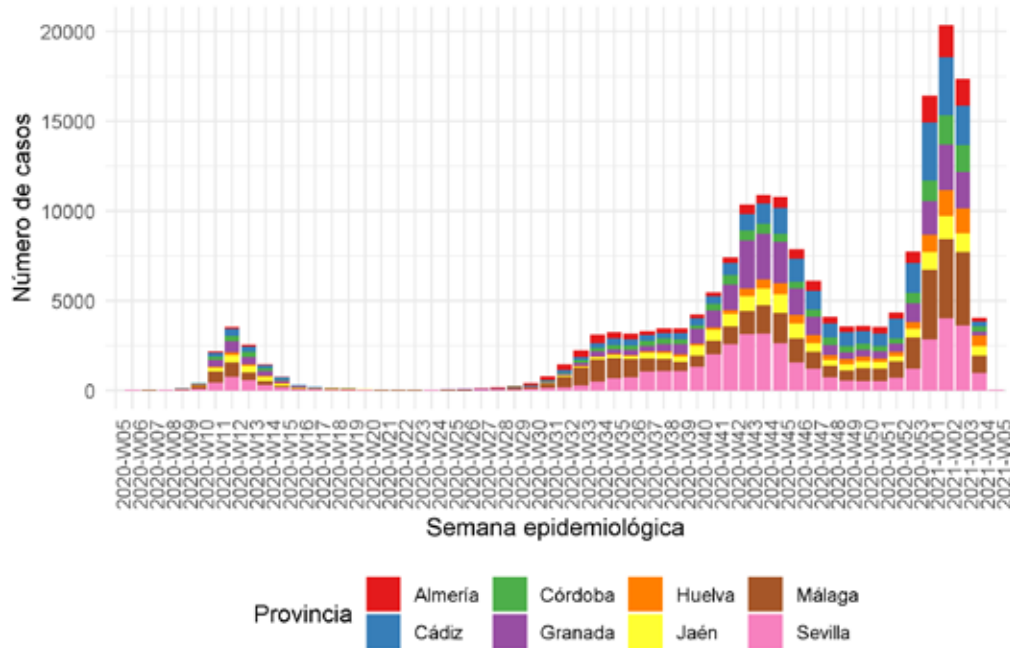




Dirección General de Salud Pública y Ordenación Farmacéutica

Curva epidemiológica de casos confirmados

Fecha de inicio de síntomas



Fuente: Sistema de Vigilancia Epidemiológica de Andalucía (SVEA)

En las curvas epidemiológicas basadas en la fecha de inicio de síntomas deben tomarse como provisionales al menos los 7 últimos días por la posibilidad de aparición de nuevos casos con retraso diagnóstico desde el inicio de síntomas.

Tabla de casos confirmados por provincia:

Provincia	n	Porcentaje
Almería	38067	9.1
Cádiz	57716	13.8
Córdoba	39593	9.5
Granada	63160	15.1
Huelva	21851	5.2
Jaén	37362	8.9
Málaga	72762	17.4
Sevilla	87800	21.0
Total	418311	100.0

Tabla de casos confirmados por distrito:

Distrito	n	Porcentaje
Metropolitano de Granada	31793	7.6





Dirección General de Salud Pública y Ordenación Farmacéutica

Distrito	n	Porcentaje
Sevilla	30584	7.3
Málaga	27831	6.7
Costa del Sol	22924	5.5
Sevilla Sur	20377	4.9
Granada	20135	4.8
Bahía de Cádiz-La Janda	19257	4.6
Jerez-Costa Noroeste	17313	4.2
Almería	17210	4.1
Córdoba	16560	4.0
Aljarafe	14820	3.6
Córdoba Sur	13821	3.3
Huelva-Costa	13391	3.2
Jaén	13345	3.2
Sevilla Norte	12719	3.1
Poniente de Almería	11982	2.9
Jaen Nordeste	9833	2.4
Jaén Norte	9769	2.3
Sevilla Este	9117	2.2
Levante-Alto Almanzora	8828	2.1
Campo de Gibraltar Oeste	7581	1.8
Campo de Gibraltar Este	7544	1.8
Valle del Guadalhorce	7247	1.7
Axarquía	6236	1.5
Condado-Campiña	6033	1.4
Granada Nordeste	5958	1.4
Sierra de Cádiz	5540	1.3
Granada Sur	5039	1.2
La Vega	4937	1.2
Guadalquivir	4915	1.2
Jaén Sur	4372	1.0
Córdoba Norte	4259	1.0
Serranía	3415	0.8
Sierra de Huelva-Andévalo Central	2257	0.5
Campo de Gibraltar	1	0.0
Total	416943	99.8



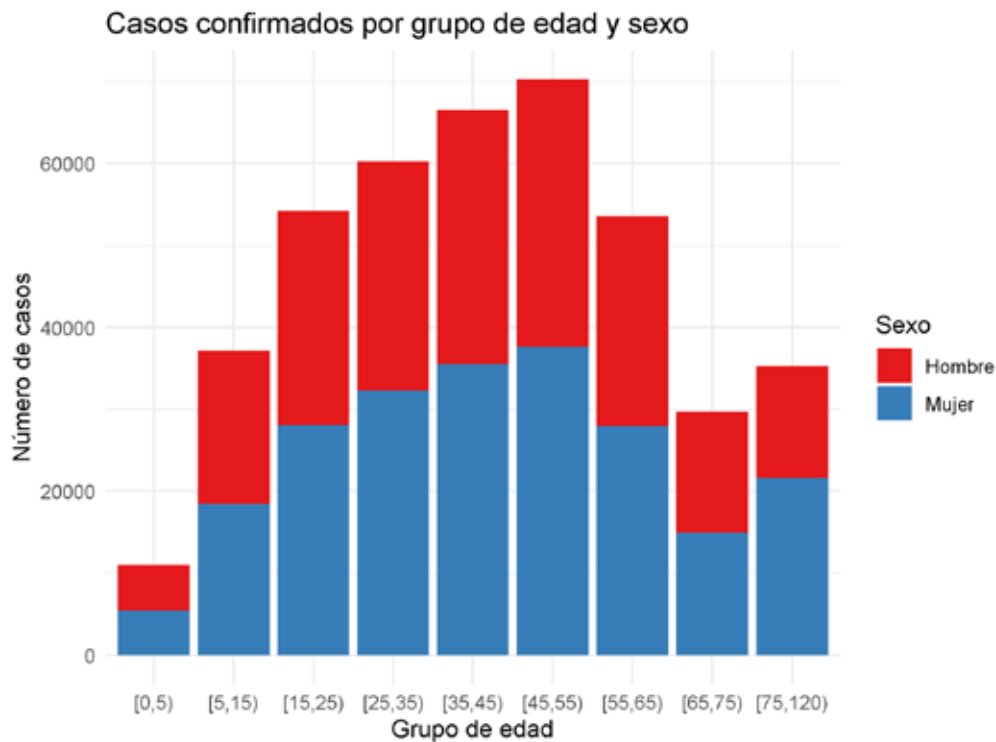


Dirección General de Salud Pública y Ordenación Farmacéutica

Tabla de casos confirmados por sexo:

Sexo	n	Porcentaje
Desconocido	3	0.0
Hombre	196325	46.9
Indeterminado	1	0.0
Mujer	221982	53.1
Total	418311	100.0

Gráficos de casos confirmados por grupo de edad y sexo:



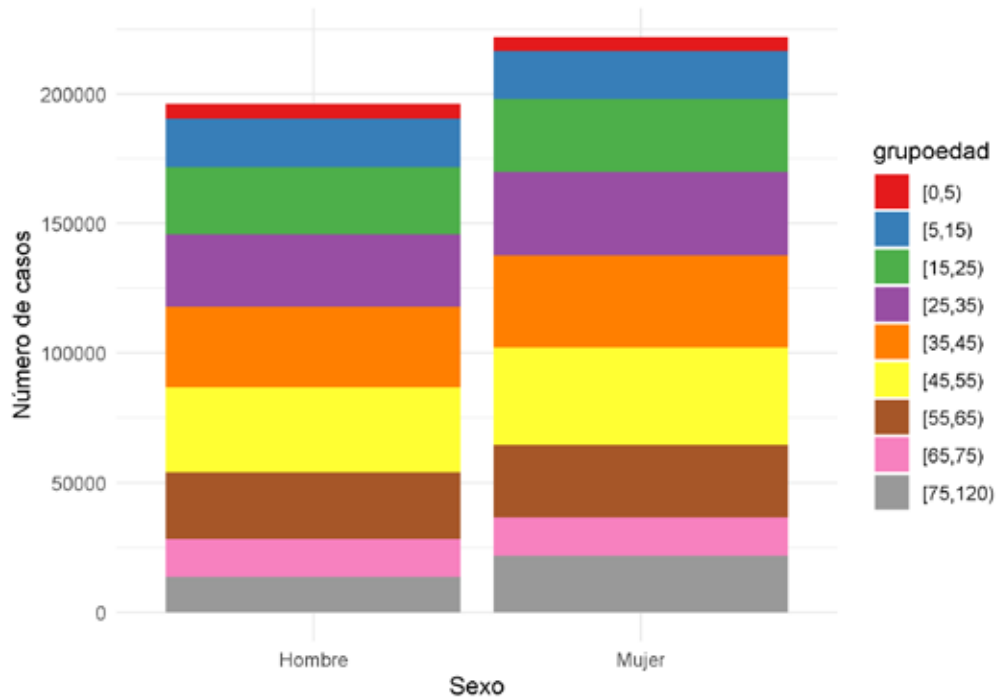
Fuente: Sistema de Vigilancia Epidemiológica de Andalucía (SVEA)





Dirección General de Salud Pública y Ordenación Farmacéutica

Casos confirmados por sexo y grupo de edad



Fuente: Sistema de Vigilancia Epidemiológica de Andalucía (SVEA)

Tabla de casos confirmados por grupo de edad y sexo:

Grupo de edad	Hombre	Mujer	Total
[0,5)	5629	5427	11056
[5,15)	18724	18451	37175
[15,25)	26139	28085	54224
[25,35)	28003	32259	60262
[35,45)	31002	35518	66520
[45,55)	32667	37617	70284
[55,65)	25634	27962	53596
[65,75)	14750	14942	29692
[75,120)	13656	21634	35290
Total	196204	221895	418099





Dirección General de Salud Pública y Ordenación Farmacéutica

Porcentaje de confirmados por grupo de edad y sexo:

Grupo de edad	Hombre	Mujer
[0,5)	2.9	2.4
[5,15)	9.5	8.3
[15,25)	13.3	12.7
[25,35)	14.3	14.5
[35,45)	15.8	16.0
[45,55)	16.6	17.0
[55,65)	13.1	12.6
[65,75)	7.5	6.7
[75,120)	7.0	9.7
Total	100.0	100.0

Tasas de incidencia x 100.000 habitantes por grupo de edad y sexo

Grupo de edad	Hombre	Mujer
[0,5)	2925.23	2989.03
[5,15)	3901.83	4068.22
[15,25)	5618.00	6422.63
[25,35)	5483.43	6512.93
[35,45)	4655.51	5417.76
[45,55)	4870.71	5587.16
[55,65)	4712.60	4920.87
[65,75)	4046.44	3662.83
[75,120)	4925.06	5137.70

Tabla de casos confirmados y edad media por sexo:

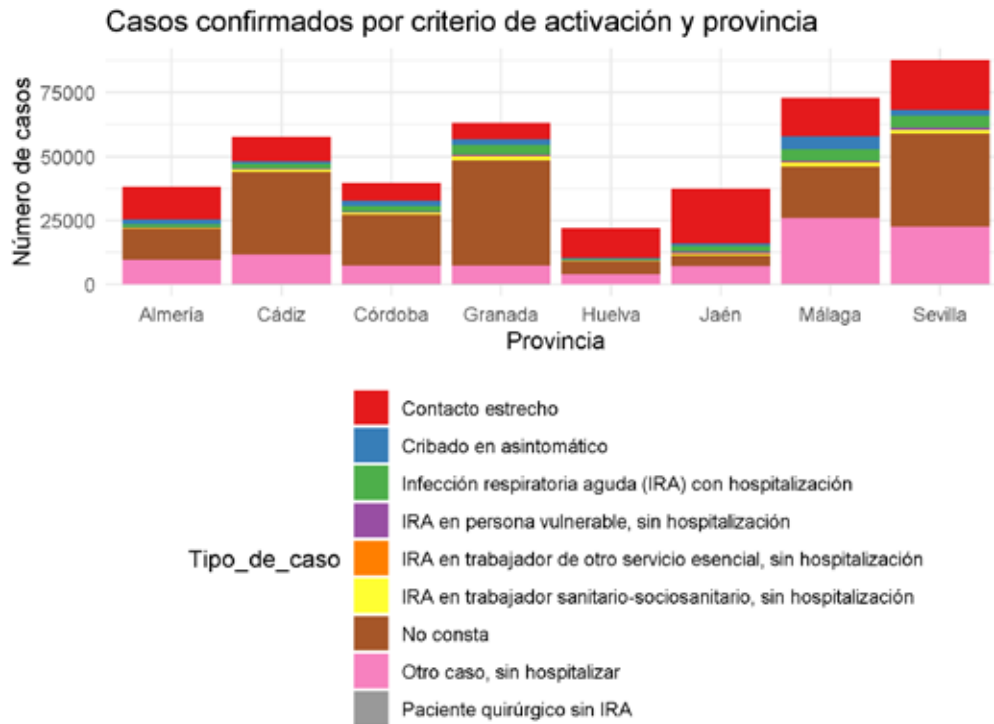
Sexo	n	Edad_media
Hombre	196325	41.58
Mujer	221982	43.05





Dirección General de Salud Pública y Ordenación Farmacéutica

Gráficos de casos por criterio de activación y provincia:



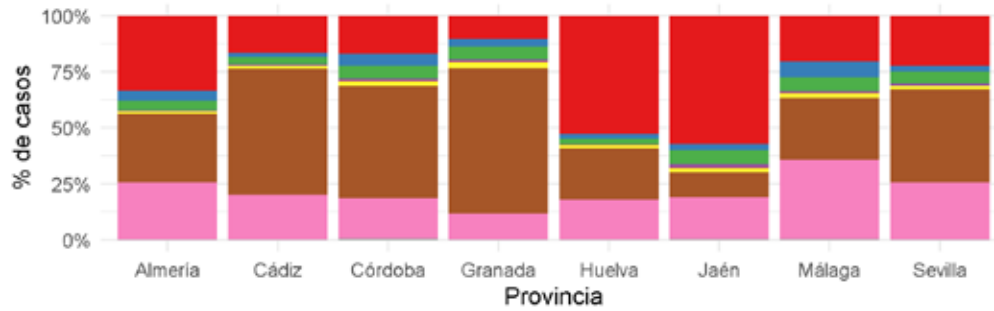
Fuente: Sistema de Vigilancia Epidemiológica de Andalucía (SVEA)





Dirección General de Salud Pública y Ordenación Farmacéutica

Casos confirmados por criterio de activación y provincia



- Tipo_de_caso
- Contacto estrecho
 - Cribado en asintomático
 - Infección respiratoria aguda (IRA) con hospitalización
 - IRA en persona vulnerable, sin hospitalización
 - IRA en trabajador de otro servicio esencial, sin hospitalización
 - IRA en trabajador sanitario-sociosanitario, sin hospitalización
 - No consta
 - Otro caso, sin hospitalizar
 - Paciente quirúrgico sin IRA

Fuente: Sistema de Vigilancia Epidemiológica de Andalucía (SVEA)





Dirección General de Salud Pública y Ordenación Farmacéutica

Tabla de casos confirmados por caso importado:

Caso importado	n	Porcentaje
No	415447	99.3
Sí	1462	0.3
No procede	1402	0.3
Total	418311	100.0

Tabla de casos importados por país del caso:

País del caso	n
* España	683
Reino Unido	114
Marruecos	94
Gibraltar	91
Francia	73
África	35
Argelia	34
Italia	31
Portugal	31
Alemania	21
No especificado	17
Bélgica	16
Polonia	15
Rumania	14
México	12
Senegal	10
Bolivia	8
Bulgaria	8
Estados Unidos de América	8
Países Bajos	8
República Dominicana	8
Suiza	8
África Oeste	7
Rusia	7
África Norte	6
Ucrania	6
Ecuador	5
Irlanda	5
Turquía	5
Dinamarca	4
Emiratos Arabes Unidos	4
India	4
Malí	4
Malta	4
Perú	4
República Checa	4
Yugoslavia	4
Brasil	3
Colombia	3
Finlandia	3
Honduras	3
Venezuela	3





Dirección General de Salud Pública y Ordenación Farmacéutica

Pais del caso	n
Argentina	2
Chile	2
Croacia	2
Egipto	2
Guinea	2
Líbano	2
Nigeria	2
Andorra	1
Austria	1
Bangladesh	1
Bielorrusia	1
Costa de Marfil	1
Cuba	1
Eslovaquia	1
Francia Metropolitana	1
Gambia	1
Guinea-Bissau	1
Japón	1
Nicaragua	1
Níger	1
Pakistán	1
Panamá	1
Paraguay	1
Sudafrica	1
Suecia	1
Tailandia	1
Túnez	1
NA	1
Total	1462

Tabla de casos confirmados por país de origen:

Pais de origen	n	Porcentaje
España	308153	73.67
-No Especificado-	81878	19.57
Marruecos	5592	1.34
Colombia	2272	0.54
Ecuador	2189	0.52
Rumania	1571	0.38
Argentina	1439	0.34
Bolivia	1280	0.31
Venezuela	1079	0.26
Reino Unido	942	0.23
Perú	855	0.20
Paraguay	759	0.18
NA	703	0.17
Nicaragua	604	0.14
Francia	549	0.13
Senegal	499	0.12
Brasil	489	0.12
Honduras	454	0.11
Alemania	436	0.10
Italia	436	0.10





Dirección General de Salud Pública y Ordenación Farmacéutica

País de origen	n	Porcentaje
República Dominicana	413	0.10
Ucrania	405	0.10
Macedonia	402	0.10
Cuba	348	0.08
Rusia	321	0.08
Mali	193	0.05
Argelia	186	0.04
Bélgica	158	0.04
El Salvador	158	0.04
Bulgaria	155	0.04
México	143	0.03
China	140	0.03
Uruguay	139	0.03
Nigeria	138	0.03
Chile	137	0.03
Portugal	129	0.03
Pakistán	128	0.03
Suiza	128	0.03
Guinea-Bissau	124	0.03
Estados Unidos de América	116	0.03
Países Bajos	111	0.03
Polonia	111	0.03
Guinea	101	0.02
Suecia	84	0.02
Filipinas	83	0.02
Ghana	77	0.02
Lituania	77	0.02
Finlandia	70	0.02
Gambia	68	0.02
India	65	0.02
Irlanda	64	0.02
Costa de Marfil	63	0.02
Georgia	51	0.01
Guatemala	49	0.01
Mauritania	44	0.01
Siria	43	0.01
Dinamarca	42	0.01
Eslovenia	37	0.01
Armenia	36	0.01
Sahara Occidental	36	0.01
Guinea Ecuatorial	34	0.01
Camerún	33	0.01
Noruega	32	0.01
Bangladesh	31	0.01
Hungría	30	0.01
Moldavia	22	0.01
Kenia	21	0.01
Panamá	20	0.00
Irán	19	0.00
República Checa	19	0.00
Andorra	18	0.00
Bielorrusia	17	0.00
Turquía	17	0.00





Dirección General de Salud Pública y Ordenación Farmacéutica

Pais de origen	n	Porcentaje
Canadá	16	0.00
Costa Rica	16	0.00
Egipto	15	0.00
Líbano	14	0.00
África del Sur	13	0.00
Eslovaquia	13	0.00
Japón	13	0.00
Australia	12	0.00
Etiopía	12	0.00
Afganistán	11	0.00
Gibraltar	11	0.00
Jordania	11	0.00
Angola	10	0.00
Austria	10	0.00
Estonia	10	0.00
Nepal	10	0.00
Palestina	10	0.00
Irak	8	0.00
Kazajistán	8	0.00
Albania	7	0.00
Chipre	7	0.00
Congo	7	0.00
Croacia	7	0.00
Grecia	7	0.00
Yemen	7	0.00
Indonesia	6	0.00
Vietnam	6	0.00
Yugoslavia	6	0.00
Cabo Verde	5	0.00
Haití	5	0.00
Pitcairn	5	0.00
Rúanda	5	0.00
Serbia	5	0.00
Sierra Leona	5	0.00
Sri Lanka	5	0.00
Tailandia	5	0.00
Arabia Saudita	4	0.00
Bosnia-Herzegovina	4	0.00
Burkina Faso	4	0.00
Dominica	4	0.00
Letonia	4	0.00
Mozambique	4	0.00
República de Corea	4	0.00
Sudán	4	0.00
Azerbaiyán	3	0.00
Emiratos Árabes Unidos	3	0.00
Eritrea	3	0.00
Israel	3	0.00
Kuwait	3	0.00
Libéria	3	0.00
Luxemburgo	3	0.00
Martinica	3	0.00
Níger	3	0.00





Dirección General de Salud Pública y Ordenación Farmacéutica

Pais de origen	n	Porcentaje
Puerto Rico	3	0.00
Qatar	3	0.00
Singapur	3	0.00
Togo	3	0.00
Túnez	3	0.00
Uzbekistán	3	0.00
Apátrida	2	0.00
Aruba	2	0.00
Belice	2	0.00
Benin	2	0.00
Gabón	2	0.00
Granada	2	0.00
Hong-Kong	2	0.00
Papua Nueva Guinea	2	0.00
República Centroafricana	2	0.00
Tanzania	2	0.00
Anguila	1	0.00
Bahamas	1	0.00
Bahrein	1	0.00
Bhután	1	0.00
Brunei Darussalam	1	0.00
Chad	1	0.00
Comoras	1	0.00
Francia Metropolitana	1	0.00
Islas Vírgenes Británicas	1	0.00
Libia	1	0.00
Macao	1	0.00
Mauricio	1	0.00
Mayotte	1	0.00
Mónaco	1	0.00
Naurú	1	0.00
Nueva Caledonia	1	0.00
Nueva Zelanda	1	0.00
Omán	1	0.00
Palau	1	0.00
Seychelles	1	0.00
Somalia	1	0.00
Trinidad y Tobago	1	0.00
Uganda	1	0.00
Vaticano, Santa Sede	1	0.00
Zambia	1	0.00
Zimbabwe	1	0.00

CARACTERÍSTICAS CLÍNICAS DE LOS CASOS CONFIRMADOS

HOSPITALIZACIÓN:

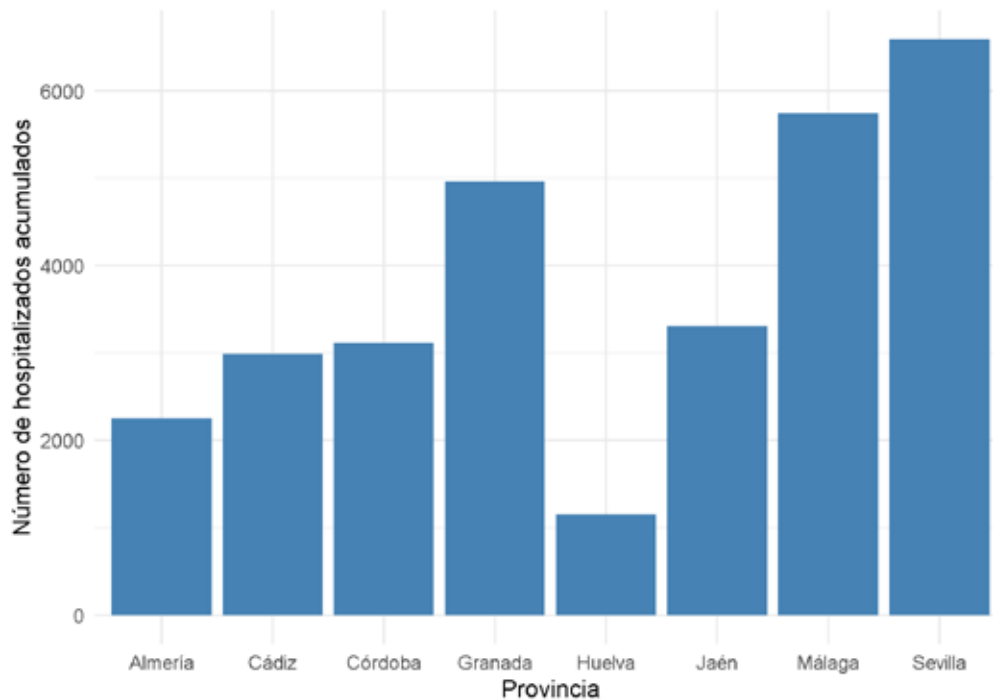
- Se han notificado 30102 casos confirmados hospitalizados, lo que supone un 7.2% del total de casos confirmados.



Dirección General de Salud Pública y Ordenación Farmacéutica

Casos confirmados con hospitalización	n	Porcentaje
No	388209	92.8
Sí	30102	7.2
Total	418311	100.0

Casos confirmados hospitalizados acumulados por provincia



Fuente: Sistema de Vigilancia Epidemiológica de Andalucía (SVEA)

Tablas de casos hospitalizados acumulados por provincia:

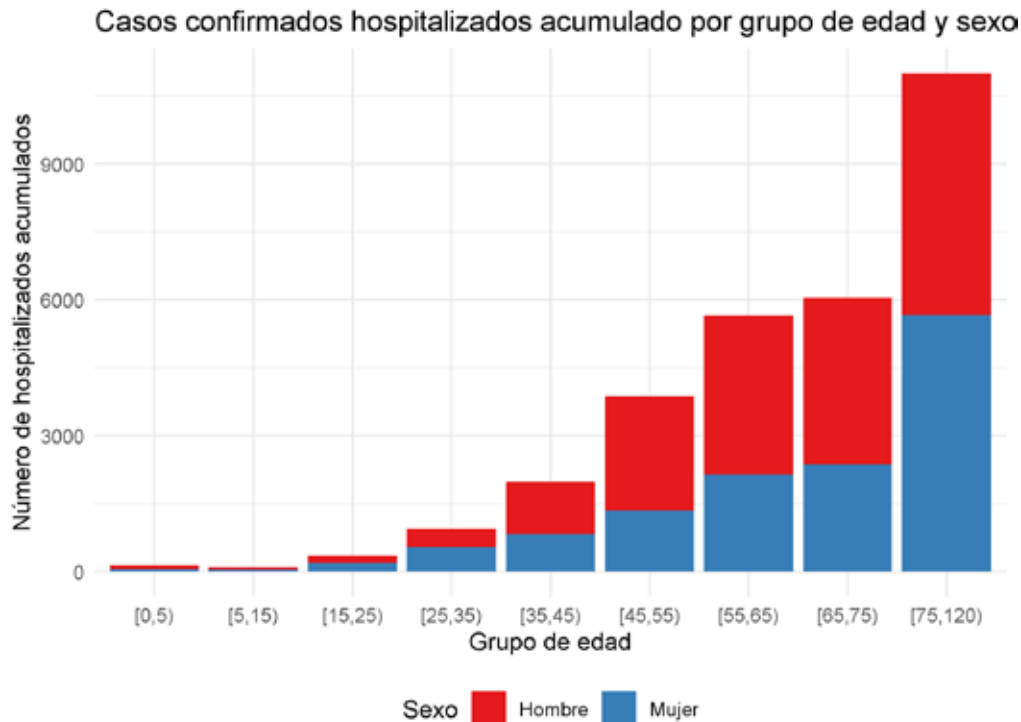
Provincia	n	Porcentaje
Almería	2251	7.5
Cádiz	2987	9.9
Córdoba	3114	10.3
Granada	4964	16.5
Huelva	1154	3.8
Jaén	3304	11.0
Málaga	5739	19.1
Sevilla	6589	21.9
Total	30102	100.0





Dirección General de Salud Pública y Ordenación Farmacéutica

Gráfico de casos confirmados hospitalizados acumulados por grupo de edad y sexo:



Fuente: Sistema de Vigilancia Epidemiológica de Andalucía (SVEA)

Tabla de casos acumulados hospitalizados por grupo de edad y sexo:

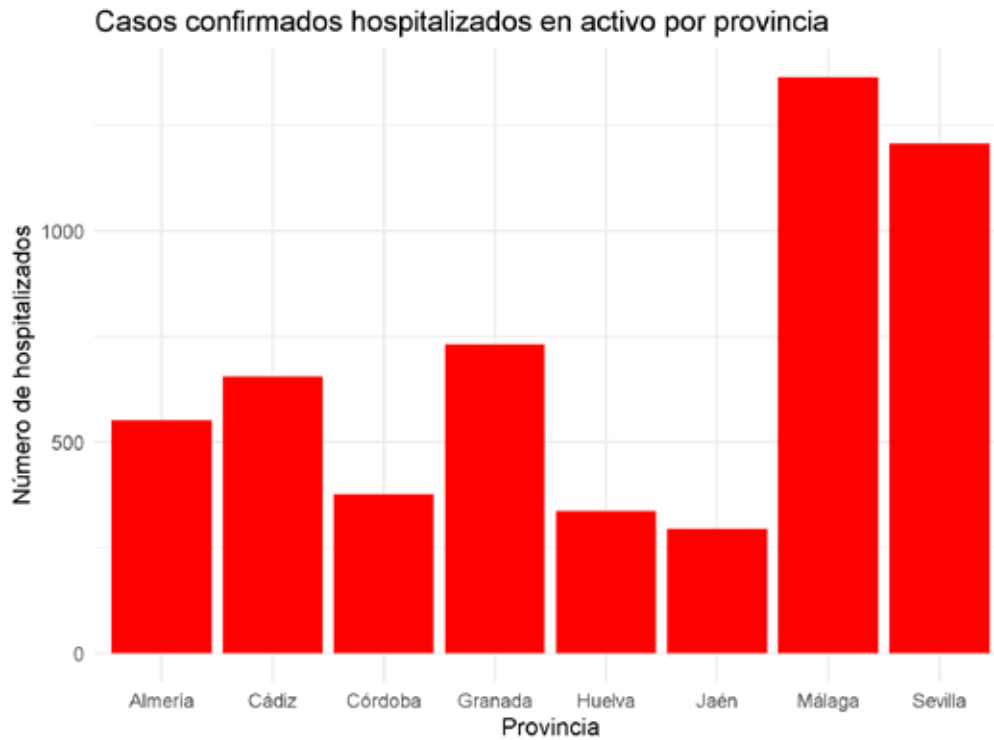
Grupo de edad	Hombre	Mujer	Total
[0,5)	80	61	141
[5,15)	50	42	92
[15,25)	149	200	349
[25,35)	405	536	941
[35,45)	1158	826	1984
[45,55)	2526	1355	3881
[55,65)	3517	2141	5658
[65,75)	3684	2364	6048
[75,120)	5334	5669	11003
Total	16903	13194	30097





Dirección General de Salud Pública y Ordenación Farmacéutica

Gráfico de casos confirmados hospitalizados en activo por provincia:



Fuente: Sistema de Vigilancia Epidemiológica de Andalucía (SVEA)

Tabla de casos confirmados hospitalizados en activo por provincia:

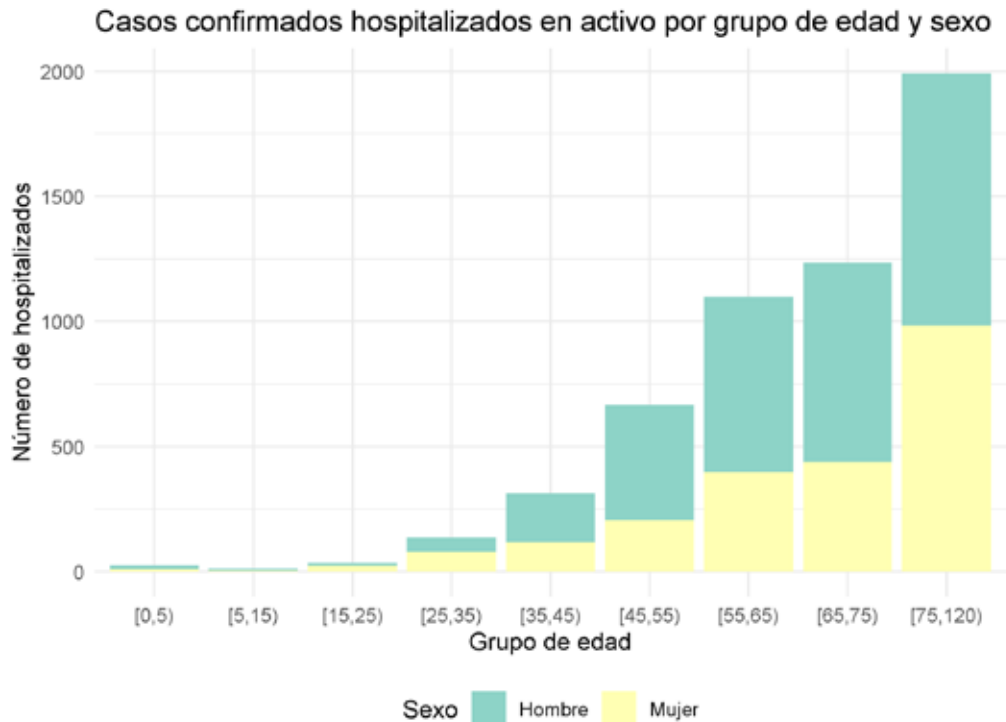
Provincia	n	Porcentaje
Almería	552	10.0
Cádiz	655	11.9
Córdoba	376	6.8
Granada	732	13.3
Huelva	336	6.1
Jaén	294	5.3
Málaga	1364	24.7
Sevilla	1207	21.9
Total	5516	100.0





Dirección General de Salud Pública y Ordenación Farmacéutica

Gráfico de casos confirmados hospitalizados en activo por grupo de edad y sexo:



Fuente: Sistema de Vigilancia Epidemiológica de Andalucía (SVEA)

Tabla de casos confirmados hospitalizados activos por grupo de edad y sexo:

Grupo de edad	Hombre	Mujer	Total
[0,5)	14	10	24
[5,15)	9	4	13
[15,25)	14	22	36
[25,35)	55	80	135
[35,45)	197	116	313
[45,55)	462	204	666
[55,65)	702	396	1098
[65,75)	797	438	1235
[75,120)	1008	983	1991
Total	3258	2253	5511





Dirección General de Salud Pública y Ordenación Farmacéutica

ESTANCIA EN UCI

- Se han notificado 2921 casos confirmados hospitalizados con estancia en UCI.

Gráfico de casos confirmados con estancia en UCI por provincia:



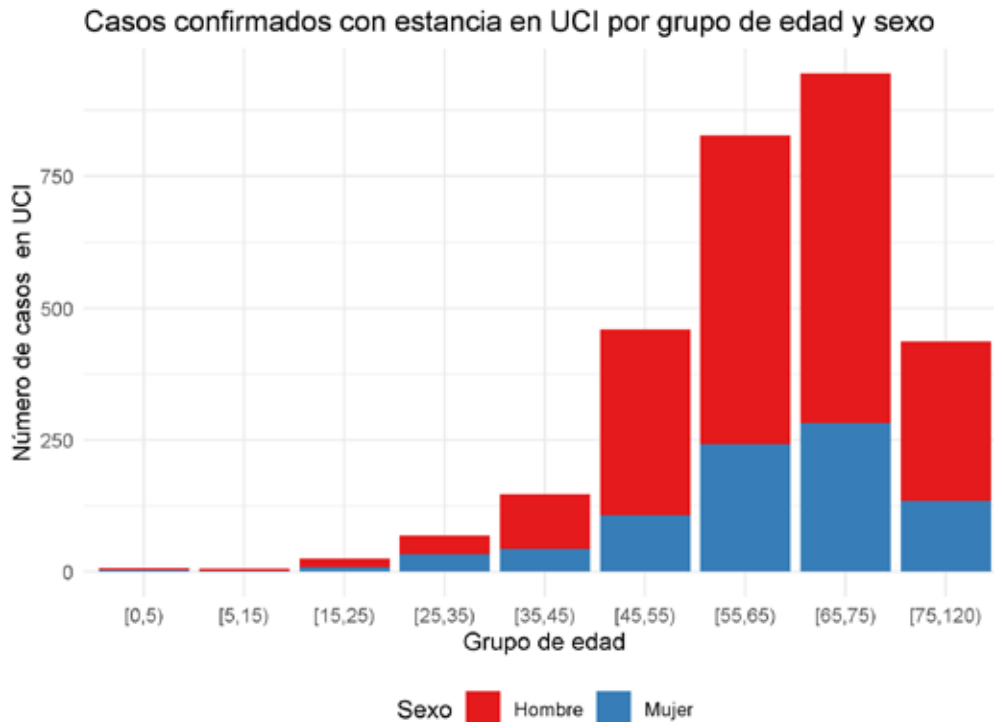
Tabla de casos confirmados con estancia en UCI por provincia:

Provincia	n	Porcentaje
Almería	329	11.3
Cádiz	342	11.7
Córdoba	350	12.0
Granada	514	17.6
Huelva	60	2.1
Jaén	280	9.6
Málaga	420	14.4
Sevilla	626	21.4
Total	2921	100.0



Dirección General de Salud Pública y Ordenación Farmacéutica

Gráfico de casos confirmados con estancia UCI por grupo de edad y sexo:



Fuente: Sistema de Vigilancia Epidemiológica de Andalucía (SVEA)

Tabla de casos con estancia en UCI por grupo edad y sexo

Grupo de edad	Hombre	Mujer	Total
[0,5)	4	3	7
[5,15)	5	1	6
[15,25)	17	8	25
[25,35)	35	33	68
[35,45)	104	43	147
[45,55)	352	107	459
[55,65)	586	242	828
[65,75)	664	281	945
[75,120)	302	134	436
Total	2069	852	2921

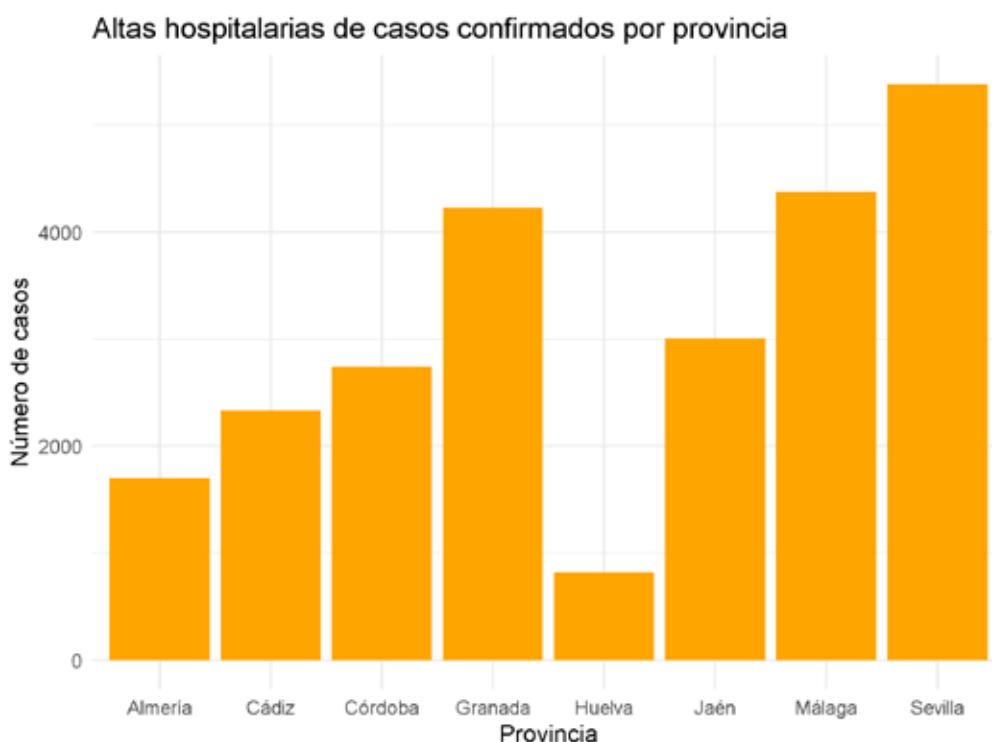




Dirección General de Salud Pública y Ordenación Farmacéutica

ALTAS HOSPITALARIAS DE CASOS CONFIRMADOS

Gráfico de altas hospitalarias por provincia:



Fuente: Sistema de Vigilancia Epidemiológica de Andalucía (SVEA)

Altas hospitalarias de casos confirmados por provincia:

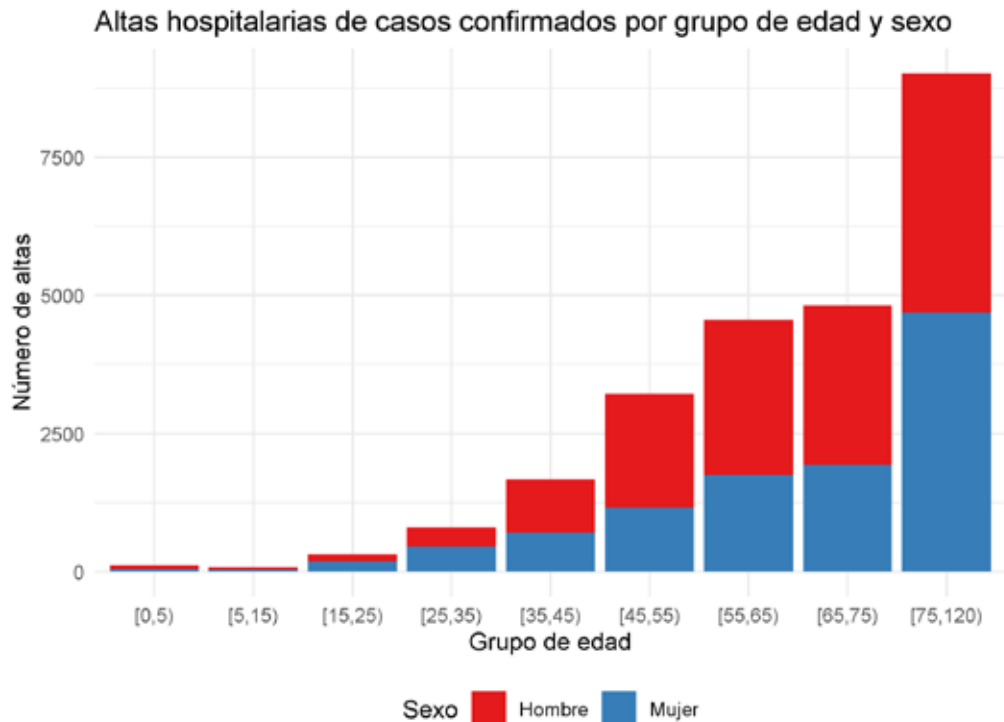
Provincia	n	Porcentaje
Almería	1699	6.9
Cádiz	2332	9.5
Córdoba	2738	11.1
Granada	4232	17.2
Huelva	818	3.3
Jaén	3010	12.2
Málaga	4375	17.8
Sevilla	5382	21.9
Total	24586	100.0





Dirección General de Salud Pública y Ordenación Farmacéutica

Gráfico de casos confirmados con alta hospitalaria por grupo de edad y sexo:



Fuente: Sistema de Vigilancia Epidemiológica de Andalucía (SVEA)

Altas hospitalarias de casos confirmados por grupo de edad y sexo:

Grupo de edad	Hombre	Mujer	Total
[0,5)	66	51	117
[5,15)	41	38	79
[15,25)	135	178	313
[25,35)	350	456	806
[35,45)	961	710	1671
[45,55)	2064	1151	3215
[55,65)	2815	1745	4560
[65,75)	2887	1926	4813
[75,120)	4326	4686	9012
Total	13645	10941	24586

Altas hospitalarias de casos confirmados excluyendo fallecidos por provincia

Provincia	n	Porcentaje
Almería	1410	7.3
Cádiz	1730	8.9





Dirección General de Salud Pública y Ordenación Farmacéutica

Provincia	n	Porcentaje
Córdoba	2204	11.4
Granada	3177	16.4
Huelva	663	3.4
Jaén	2376	12.3
Málaga	3515	18.2
Sevilla	4281	22.1
Total	19356	100.0

Altas hospitalarias de casos confirmados excluyendo fallecidos por grupo edad y sexo

Grupo de edad	Hombre	Mujer	Total
[0,5)	66	51	117
[5,15)	41	38	79
[15,25)	125	176	301
[25,35)	340	449	789
[35,45)	937	699	1636
[45,55)	1939	1107	3046
[55,65)	2484	1594	4078
[65,75)	2211	1651	3862
[75,120)	2446	3002	5448
Total	10589	8767	19356

EVOLUCIÓN DE LOS CASOS CONFIRMADOS

Evolución	n	Porcentaje
Curación sin secuelas	262179	62.7
Desconocido	83854	20.0
Provisional-Favorable	63500	15.2
Defunción	6542	1.6
Curación con secuelas	1144	0.3
Provisional-Desfavorable	1092	0.3
Total	418311	100.0

CASOS CONFIRMADOS RECUPERADOS

Provincia	n
Almería	23025
Cádiz	31209
Córdoba	25331
Granada	45456
Huelva	11699
Jaén	26481
Málaga	41157
Sevilla	58965
Total	263323

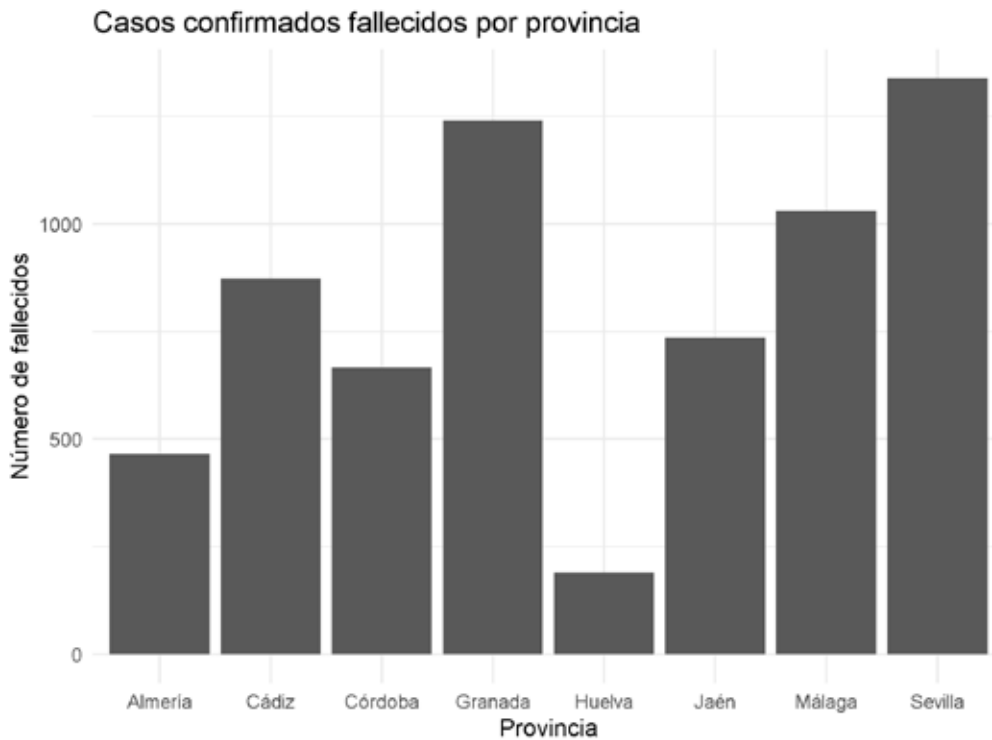


Dirección General de Salud Pública y Ordenación Farmacéutica

LETALIDAD

- Casos confirmados fallecidos: 6542
- Letalidad: 1.56 %

Gráfico de casos confirmados fallecidos por provincia



Fuente: Sistema de Vigilancia Epidemiológica de Andalucía (SVEA)

Tabla de casos confirmados fallecidos por provincia:

Provincia	n	Porcentaje
Almería	465	7.1
Cádiz	874	13.4
Córdoba	667	10.2
Granada	1241	19.0
Huelva	189	2.9
Jaén	736	11.3
Málaga	1031	15.8
Sevilla	1339	20.5





Dirección General de Salud Pública y Ordenación Farmacéutica

Provincia	n	Porcentaje
Total	6542	100.2

Gráfico de casos confirmados fallecidos por grupo de edad y sexo



Fuente: Sistema de Vigilancia Epidemiológica de Andalucía (SVEA)

Tabla de casos confirmados fallecidos por grupo de edad y sexo:

Grupo de edad	Hombre	Mujer	Total
[5,15)	2	1	3
[15,25)	10	6	16
[25,35)	13	11	24
[35,45)	31	15	46
[45,55)	148	53	201
[55,65)	381	176	557
[65,75)	750	311	1061
[75,120)	2286	2345	4631
Total	3621	2918	6539





Dirección General de Salud Pública y Ordenación Farmacéutica

CASOS CONFIRMADOS INSTITUCIONALIZADOS

- Se han notificado 11018 casos confirmados institucionalizados.

Tabla de casos confirmados institucionalizados y fallecidos institucionalizados:

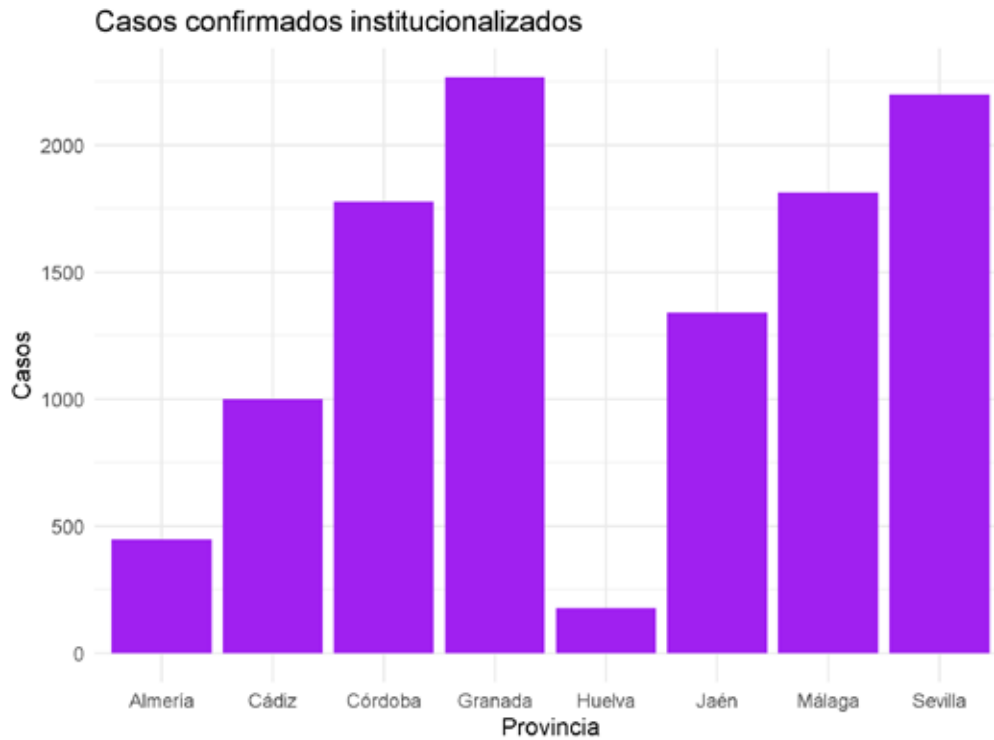
Provincia	Residencias de mayores	Otro tipo de institución	Fallecidos Residencias de mayores	Fallecidos Otro tipo de institución
Almería	387	61	73	4
Cádiz	927	72	234	4
Córdoba	1592	184	275	7
Granada	1845	421	358	24
Huelva	161	16	30	6
Jaén	1150	191	200	7
Málaga	1539	273	254	18
Sevilla	1912	287	346	14
Total	9513	1505	1770	84





Dirección General de Salud Pública y Ordenación Farmacéutica

Gráfico de casos confirmados institucionalizados por provincia:



Fuente: Sistema de Vigilancia Epidemiológica de Andalucía (SVEA)

Tabla de casos confirmados institucionalizados por provincia:

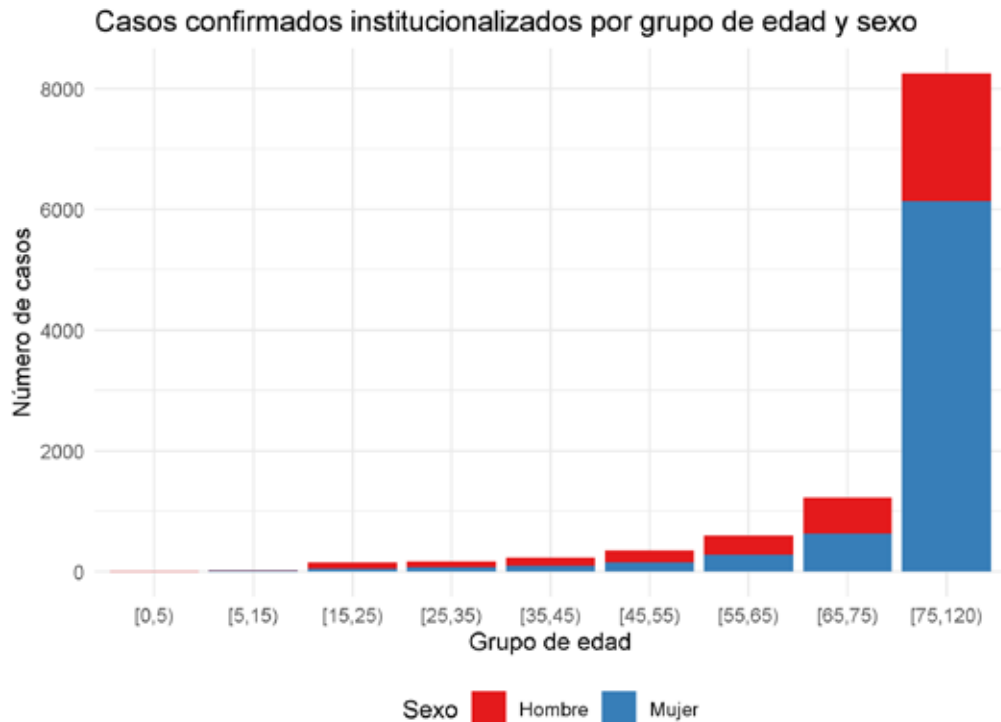
Provincia	n	Porcentaje
Almería	448	4.1
Cádiz	999	9.1
Córdoba	1776	16.1
Granada	2266	20.6
Huelva	177	1.6
Jaén	1341	12.2
Málaga	1812	16.4
Sevilla	2199	20.0
Total	11018	100.0





Dirección General de Salud Pública y Ordenación Farmacéutica

Gráfico de casos confirmados institucionalizados por grupo de edad y sexo:



Fuente: Sistema de Vigilancia Epidemiológica de Andalucía (SVEA)

Tabla casos institucionalizados por grupo de edad y sexo:

Grupo de edad	Hombre	Mujer	Total
[0,5)	6	0	6
[5,15)	8	14	22
[15,25)	107	49	156
[25,35)	95	70	165
[35,45)	142	95	237
[45,55)	203	151	354
[55,65)	318	279	597
[65,75)	596	632	1228
[75,120)	2115	6135	8250
Total	3590	7425	11015





Dirección General de Salud Pública y Ordenación Farmacéutica

Gráfico de casos confirmados institucionalizados fallecidos por grupo de edad y sexo:



Fuente: Sistema de Vigilancia Epidemiológica de Andalucía (SVEA)

Tabla de casos confirmados institucionalizados fallecidos por grupo de edad y sexo:

Grupo de edad	Hombre	Mujer	Total
[25,35)	0	1	1
[35,45)	4	1	5
[45,55)	5	3	8
[55,65)	28	23	51
[65,75)	89	58	147
[75,120)	584	1058	1642
Total	710	1144	1854





Dirección General de Salud Pública y Ordenación Farmacéutica

Gráfico de casos confirmados institucionalizados fallecidos por provincia:



Fuente: Sistema de Vigilancia Epidemiológica de Andalucía (SVEA)

Tabla de casos confirmados institucionalizados fallecidos por provincia:

Provincia	n	Porcentaje
Almería	77	4.2
Cádiz	238	12.8
Córdoba	282	15.2
Granada	382	20.6
Huelva	36	1.9
Jaén	207	11.2
Málaga	272	14.7
Sevilla	360	19.4
Total	1854	100.0





Dirección General de Salud Pública y Ordenación Farmacéutica

CASOS CONFIRMADOS EN PROFESIONALES SANITARIOS O SOCIO-SANITARIOS:

- Se han notificado 16759 casos confirmados en profesionales sanitarios o socio-sanitarios.

Tabla de casos confirmados en profesionales sanitarios o socio-sanitarios por provincia:

Provincia	No sanitario en centro sanitario	No sanitario en centro socio-sanitario	Sanitario en centro sanitario	Sanitario en centro socio-sanitario	Sanitario en otro centro	Total	Fallecidos	Curados
Almería	63	117	720	151	47	1098	0	787
Cádiz	132	157	1202	228	97	1816	5	1146
Córdoba	86	205	834	287	32	1444	2	1124
Granada	354	505	2205	554	144	3762	6	3169
Huelva	37	55	404	55	27	578	0	456
Jaén	100	178	788	329	24	1419	4	1270
Málaga	241	289	2256	510	127	3423	0	2430
Sevilla	227	339	1987	527	139	3219	6	2625
Total	1240	1845	10396	2641	637	16759	23	13007

Tabla de casos confirmados por tipo de profesional:

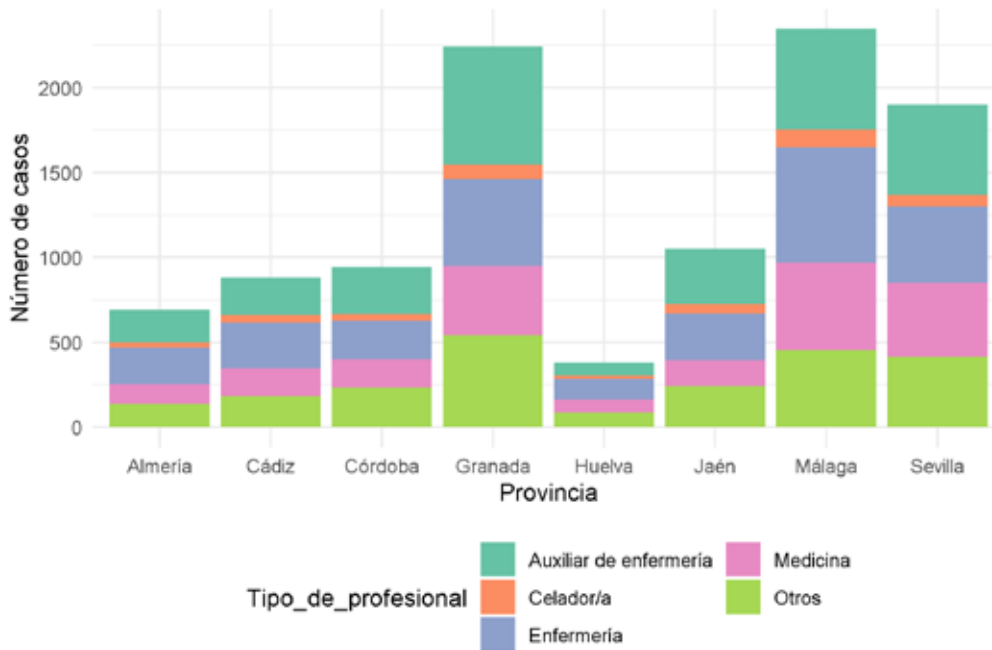
Tipo de profesional	n	Porcentaje
NA	6324	37.7
Auxiliar de enfermería	2909	17.4
Enfermería	2746	16.4
Otros	2297	13.7
Medicina	2033	12.1
Celador/a	450	2.7
Total	16759	100.0



Dirección General de Salud Pública y Ordenación Farmacéutica

Gráficos de casos confirmados en profesionales sanitarios o socio-sanitarios por provincia:

Casos confirmados en profesionales sanitarios o socio-sanitarios
Provincia y tipo de profesional



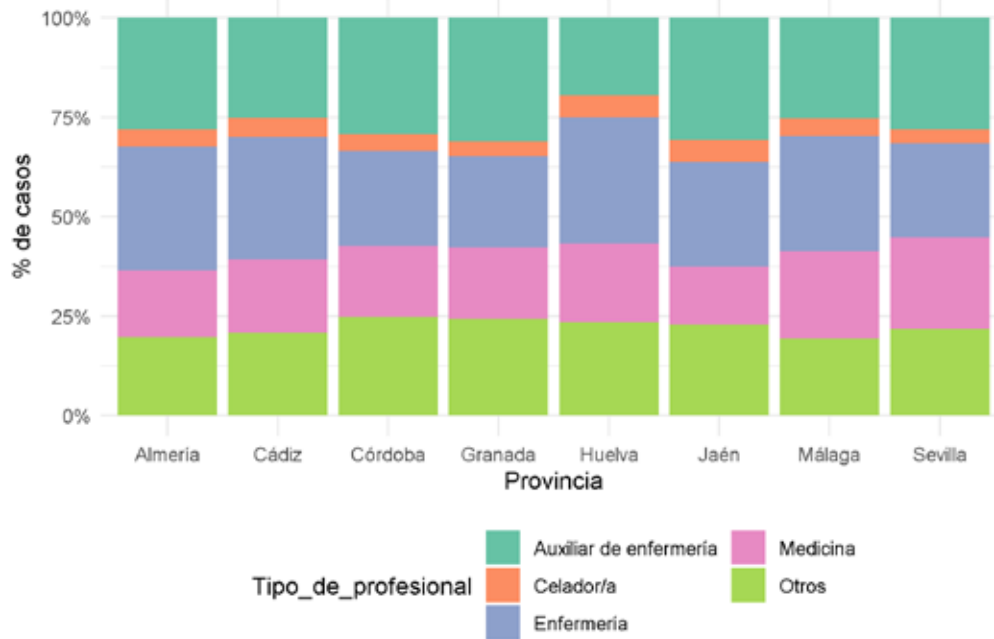
Fuente: Sistema de Vigilancia Epidemiológica de Andalucía (SVEA)





Dirección General de Salud Pública y Ordenación Farmacéutica

Casos confirmados en profesionales sanitarios o socio-sanitarios Provincia y tipo de profesional



Fuente: Sistema de Vigilancia Epidemiológica de Andalucía (SVEA)

Casos confirmados en profesionales sanitario o socio-sanitario por provincia:

Provincia	n	Porcentaje
Almería	1098	6.6
Cádiz	1816	10.8
Córdoba	1444	8.6
Granada	3762	22.4
Huelva	578	3.4
Jaén	1419	8.5
Málaga	3423	20.4
Sevilla	3219	19.2
Total	16759	100.0

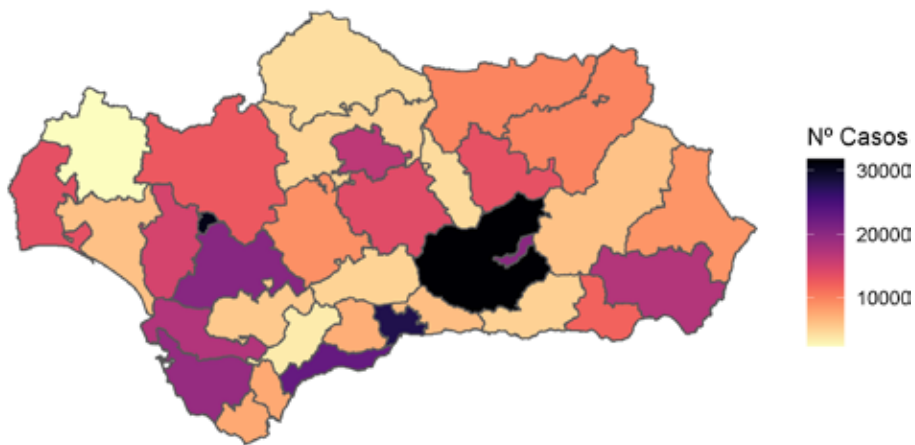


Dirección General de Salud Pública y Ordenación Farmacéutica

MAPAS

MAPA: Casos confirmados por distrito :

Distribución casos confirmados COVID-19 por Distrito



Fuente: Sistema de Vigilancia Epidemiológica de Andalucía (SVEA)



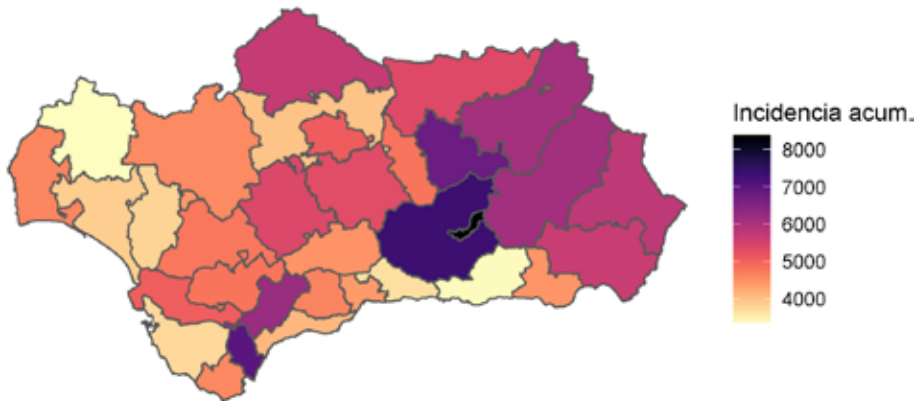


Dirección General de Salud Pública y Ordenación Farmacéutica

MAPA: Incidencia acumulada por distrito.

Distribución casos COVID-19 por Distrito

Incidencia acumulada x 100.000 habitantes



Fuente: Sistema de Vigilancia Epidemiológica de Andalucía (SVEA)

Provincia	Distrito	Casos	Poblacion	Incidencia_acumulada
Granada	Granada	20135	240363	8376.91
Granada	Metropolitano de Granada	31793	432102	7357.75
Cádiz	Campo de Gibraltar Este	7544	107766	7000.35
Jaén	Jaén	13345	196573	6788.83
Málaga	Serranía	3415	54999	6209.20
Granada	Granada Nordeste	5958	97710	6097.64
Jaén	Jaen Nordeste	9833	161758	6078.83
Almería	Levante-Alto Almazora	8828	153184	5763.00
Córdoba	Córdoba Norte	4259	74944	5682.91
Almería	Almería	17210	306142	5621.57
Sevilla	Sevilla Este	9117	169255	5386.55
Jaén	Jaén Norte	9769	182146	5363.28
Córdoba	Córdoba Sur	13821	260440	5306.79
Córdoba	Córdoba	16560	326039	5079.15
Cádiz	Jerez-Costa Noroeste	17313	342287	5058.04
Jaén	Jaén Sur	4372	90904	4809.47
Cádiz	Sierra de Cádiz	5540	115574	4793.47
Sevilla	Sevilla Sur	20377	428182	4758.96
Málaga	Valle del	7247	156298	4636.66





Dirección General de Salud Pública y Ordenación Farmacéutica

Provincia	Distrito	Casos	Poblacion	Incidencia_acumulada
Huelva	Guadalhorce			
Huelva	Huelva-Costa	13391	289548	4624.79
Cádiz	Campo de Gibraltar	7581	165038	4593.49
	Oeste			
Sevilla	Sevilla Norte	12719	278104	4573.47
Málaga	La Vega	4937	110176	4481.01
Almería	Poniente de Almería	11982	268619	4460.59
Sevilla	Sevilla	30584	691395	4423.52
Málaga	Málaga	27831	633521	4393.07
Málaga	Costa del Sol	22924	560785	4087.84
Córdoba	Guadalquivir	4915	123667	3974.38
Huelva	Condado-Campifía	6033	156231	3861.59
Sevilla	Aljarafe	14820	390752	3792.69
Cádiz	Bahía de Cádiz-La Janda	19257	513384	3750.99
Málaga	Axarquía	6236	170141	3665.20
Granada	Granada Sur	5039	148993	3382.04
Huelva	Sierra de Huelva-Andévalo Central	2257	67391	3349.11
Cádiz	Campo de Gibraltar	1	NA	NA

Tabla de casos por provincia e incidencia acumulada por 100.000 habitantes.

Provincia	Casos	Poblacion	Incidencia_acumulada
Granada	63160	919168	6871.43
Jaén	37362	631381	5917.50
Almería	38067	727945	5229.38
Córdoba	39593	785090	5043.12
Cádiz	57716	1244049	4639.37
Sevilla	87800	1957688	4484.88
Málaga	72762	1685920	4315.86
Huelva	21851	513170	4258.04



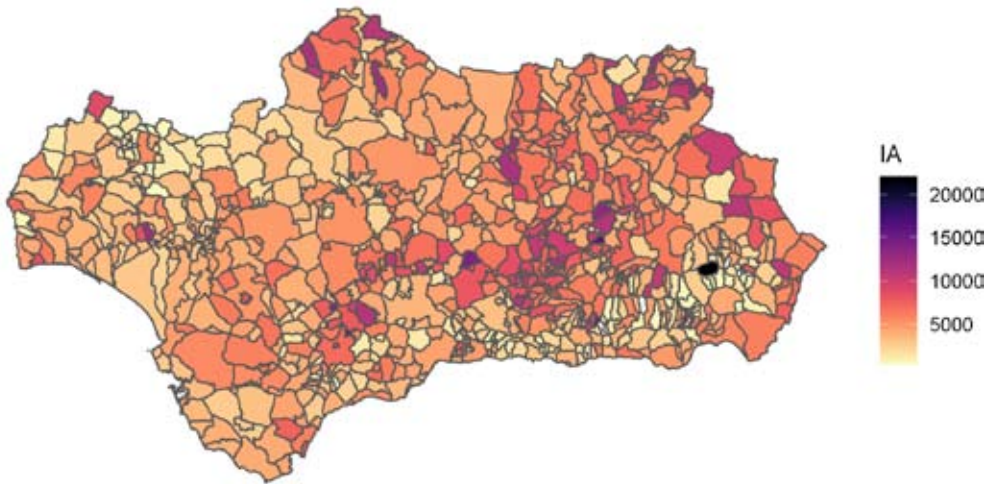


Dirección General de Salud Pública y Ordenación Farmacéutica

MAPA POR MUNICIPIO

Casos confirmados sin municipio: 4796

Distribución casos COVID-19 por municipio
Incidencia acumulada x 100.000 habitantes



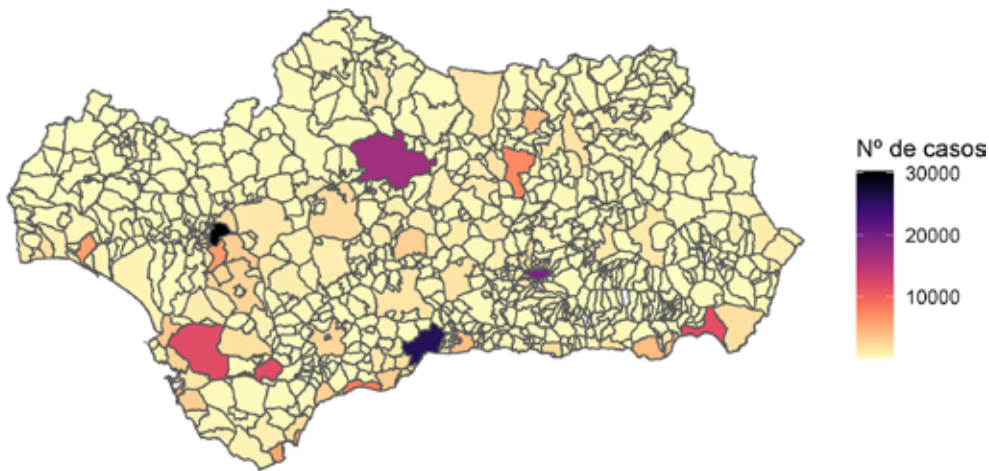
Fuente: Sistema de Vigilancia Epidemiológica de Andalucía (SVEA)





Dirección General de Salud Pública y Ordenación Farmacéutica

Distribución casos COVID-19 por municipio Casos confirmados



Fuente: Sistema de Vigilancia Epidemiológica de Andalucía (SVEA)

Tabla de casos por municipio e incidencia acumulada por 100.000 habitantes.

Municipio	CODIGOINE	Casos	poblacion	incidencia
Abla	04001	40	1248	3205.13
Abrucena	04002	40	1183	3381.23
Adra	04003	1632	25412	6422.16
Albanchez	04004	10	687	1455.60
Alboloduy	04005	4	609	656.81
Albox	04006	962	12083	7961.60
Alcolea	04007	7	844	829.38
Alcóntar	04008	10	514	1945.53
Alcudia de Monteagud	04009	0	138	0.00
Alhabia	04010	13	677	1920.24
Alhama de Almería	04011	228	3691	6177.19
Alicún	04012	3	201	1492.54
Almería	04013	11635	201322	5779.30
Almócita	04014	4	176	2272.73
Alsodux	04015	1	125	800.00
Antas	04016	350	3315	10558.07
Arboleas	04017	187	4624	4044.12



Dirección General de Salud Pública y Ordenación Farmacéutica

Municipio	CODIGOINE	Casos	poblacion	incidencia
Armuña de Almanzora	04018	17	300	5666.67
Bacares	04019	55	250	22000.00
Bayárcal	04020	11	312	3525.64
Bayarque	04021	2	216	925.93
Bédar	04022	21	984	2134.15
Beires	04023	5	120	4166.67
Benahadux	04024	285	4481	6360.19
Benitagla	04026	0	58	0.00
Benizalón	04027	1	262	381.68
Bentarique	04028	10	240	4166.67
Berja	04029	381	12563	3032.72
Canjáyar	04030	22	1189	1850.29
Cantoria	04031	69	3365	2050.52
Carboneras	04032	605	8105	7464.53
Castro de Filabres	04033	1	120	833.33
Cóbdar	04034	14	178	7865.17
Cuevas del Almanzora	04035	867	14455	5997.92
Chercos	04036	1	298	335.57
Chirivel	04037	160	1489	10745.47
Dalías	04038	95	4066	2336.45
Enix	04041	4	514	778.21
Felix	04043	17	636	2672.96
Fines	04044	99	2104	4705.32
Fiñana	04045	207	1984	10433.47
Fondón	04046	5	994	503.02
Gádor	04047	186	3034	6130.52
Los Gallardos	04048	204	2902	7029.63
Garrucha	04049	462	9520	4852.94
Gérgal	04050	28	1080	2592.59
Huécija	04051	15	486	3086.42
Huércal de Almería	04052	852	17917	4755.26
Huércal-Overa	04053	1035	19432	5326.27
Íllar	04054	58	405	14320.99
Instinción	04055	14	448	3125.00
Laroya	04056	0	198	0.00
Láujar de Andarax	04057	69	1527	4518.66
Líjar	04058	11	394	2791.88
Lubrín	04059	36	1449	2484.47
Lucainena de las Torres	04060	4	564	709.22
Lúcar	04061	36	760	4736.84
Macael	04062	236	5480	4306.57
María	04063	102	1230	8292.68
Mojácar	04064	469	6778	6919.45
Nacimiento	04065	3	496	604.84
Níjar	04066	1902	31666	6006.44
Ohanes	04067	6	558	1075.27
Olula de Castro	04068	1	191	523.56
Olula del Río	04069	317	6256	5067.14
Oria	04070	99	2239	4421.62
Padules	04071	20	414	4830.92





Dirección General de Salud Pública y Ordenación Farmacéutica

Municipio	CODIGOINE	Casos	poblacion	incidencia
Partaloa	04072	29	1035	2801.93
Paterna del Río	04073	0	365	0.00
Pechina	04074	198	4103	4825.74
Pulpí	04075	566	10358	5464.38
Purchena	04076	47	1664	2824.52
Rágol	04077	16	303	5280.53
Rioja	04078	51	1453	3509.98
Roquetas de Mar	04079	3864	98433	3925.51
Santa Cruz de Marchena	04080	6	199	3015.08
Santa Fe de Mondújar	04081	11	461	2386.12
Senés	04082	2	289	692.04
Serón	04083	60	2033	2951.30
Sierro	04084	9	379	2374.67
Somontín	04085	10	443	2257.34
Sorbas	04086	92	2436	3776.68
Sufí	04087	1	196	510.20
Tabernas	04088	157	3717	4223.84
Taberno	04089	33	974	3388.09
Tahal	04090	6	336	1785.71
Terque	04091	33	365	9041.10
Tíjola	04092	142	3548	4002.25
Turre	04093	212	3781	5606.98
Turrillas	04094	1	248	403.23
Uleila del Campo	04095	11	822	1338.20
Urrácal	04096	13	350	3714.29
Velefique	04097	1	230	434.78
Vélez-Blanco	04098	116	1874	6189.97
Vélez-Rubio	04099	553	6546	8447.91
Vera	04100	1120	16996	6589.79
Viator	04101	308	5978	5152.22
Vícar	04102	1136	26899	4223.21
Zurgena	04103	113	2956	3822.73
Las Tres Villas	04901	8	565	1415.93
El Ejido	04902	4171	83758	4979.82
La Mojonera	04903	434	9191	4722.01
Balanegra	04904	142	3105	4573.27
Alcalá de los Gazules	11001	163	5226	3119.02
Alcalá del Valle	11002	394	5043	7812.81
Algar	11003	88	1428	6162.46
Algeciras	11004	5394	123078	4382.59
Algodonales	11005	171	5506	3105.70
Arcos de la Frontera	11006	1838	30818	5964.05
Barbate	11007	859	22556	3808.30
Los Barrios	11008	965	23777	4058.54
Benaocaz	11009	26	673	3863.30
Bornos	11010	251	7654	3279.33
El Bosque	11011	33	2137	1544.22
Cádiz	11012	4526	115439	3920.69
Castellar de la Frontera	11013	225	3057	7360.16





Dirección General de Salud Pública y Ordenación Farmacéutica

Municipio	CODIGOINE	Casos	poblacion	incidencia
Conil de la Frontera	11014	802	22775	3521.41
Chiclana de la Frontera	11015	2954	85150	3469.17
Chipiona	11016	632	19246	3283.80
Espera	11017	178	3869	4600.67
El Gastor	11018	87	1729	5031.81
Grazalema	11019	120	2013	5961.25
Jerez de la Frontera	11020	11766	213105	5521.22
Jimena de la Frontera	11021	296	6707	4413.30
La Línea de la Concepción	11022	4785	63630	7520.04
Medina Sidonia	11023	302	11773	2565.19
Olvera	11024	334	8062	4142.89
Paterna de Rivera	11025	209	5453	3832.75
Prado del Rey	11026	240	5590	4293.38
El Puerto de Santa María	11027	2690	88703	3032.59
Puerto Real	11028	1401	41700	3359.71
Puerto Serrano	11029	163	6942	2348.03
Rota	11030	812	29282	2773.03
San Fernando	11031	4470	95001	4705.21
Sanlúcar de Barrameda	11032	3304	69205	4774.22
San Roque	11033	1897	31571	6008.68
Setenil de las Bodegas	11034	167	2741	6092.67
Tarifa	11035	738	18183	4058.74
Torre Alháquime	11036	21	796	2638.19
Trebujena	11037	440	7016	6271.38
Ubrique	11038	505	16605	3041.25
Vejer de la Frontera	11039	496	12622	3929.65
Villaluenga del Rosario	11040	18	455	3956.04
Villamartín	11041	791	12134	6518.87
Zahara	11042	21	1379	1522.84
Benalup-Casas Viejas	11901	181	6986	2590.90
San José del Valle	11902	238	4433	5368.82
San Martín del Tesorillo	11903	125	2801	4462.69
Adamuz	14001	176	4137	4254.29
Aguilar de la Frontera	14002	826	13382	6172.47
Alcaracejos	14003	69	1470	4693.88
Almedinilla	14004	98	2370	4135.02
Almodóvar del Río	14005	425	7932	5358.04
Añora	14006	185	1530	12091.50
Baena	14007	919	19045	4825.41
Belalcázar	14008	243	3235	7511.59
Belmez	14009	163	2921	5580.28
Benamejé	14010	516	4963	10396.94
Los Blázquez	14011	31	664	4668.67





Dirección General de Salud Pública y Ordenación Farmacéutica

Municipio	CODIGOINE	Casos	poblacion	incidencia
Bujalance	14012	281	7320	3838.80
Cabra	14013	971	20347	4772.20
Cañete de las Torres	14014	99	2923	3386.93
Carcabuey	14015	53	2371	2235.34
Cardeña	14016	66	1471	4486.74
La Carlota	14017	415	14079	2947.65
El Carpio	14018	332	4363	7609.44
Castro del Río	14019	289	7767	3720.87
Conquista	14020	6	366	1639.34
Córdoba	14021	16554	326039	5077.31
Doña Mencía	14022	182	4615	3943.66
Dos Torres	14023	146	2394	6098.58
Encinas Reales	14024	108	2254	4791.48
Espejo	14025	113	3289	3435.69
Espiel	14026	73	2405	3035.34
Fernán-Núñez	14027	555	9651	5750.70
Fuente la Lancha	14028	10	342	2923.98
Fuente Obejuna	14029	160	4501	3554.77
Fuente Palmera	14030	175	9766	1791.93
Fuente-Tójar	14031	31	666	4654.65
La Granjuela	14032	47	439	10706.15
Guadalcázar	14033	49	1559	3143.04
El Guijo	14034	15	352	4261.36
Hinojosa del Duque	14035	429	6707	6396.30
Hornachuelos	14036	119	4480	2656.25
Iznájar	14037	163	4134	3942.91
Lucena	14038	2878	42733	6734.84
Luque	14039	213	2976	7157.26
Montalbán de Córdoba	14040	304	4467	6805.46
Montemayor	14041	189	3856	4901.45
Montilla	14042	996	22739	4380.14
Montoro	14043	410	9293	4411.92
Monturque	14044	39	1943	2007.21
Moriles	14045	301	3701	8132.94
Nueva Carteya	14046	298	5341	5579.48
Obejo	14047	45	2008	2241.04
Palenciana	14048	75	1465	5119.45
Palma del Río	14049	1070	20928	5112.77
Pedro Abad	14050	103	2815	3658.97
Pedroche	14051	40	1482	2699.06
Peñarroya-Pueblonuevo	14052	777	10561	7357.26
Posadas	14053	205	7318	2801.31
Pozoblanco	14054	999	17204	5806.79
Priego de Córdoba	14055	1021	22367	4564.76
Puente Genil	14056	1205	29943	4024.31
La Rambla	14057	445	7529	5910.48
Rute	14058	857	9898	8658.31
San Sebastián de los Ballesteros	14059	40	804	4975.12
Santaella	14060	104	4614	2254.01
Santa Eufemia	14061	81	743	10901.75





Dirección General de Salud Pública y Ordenación Farmacéutica

Municipio	CODIGOINE	Casos	poblacion	incidencia
Torrecampo	14062	67	1040	6442.31
Valenzuela	14063	41	1118	3667.26
Valsequillo	14064	41	348	11781.61
La Victoria	14065	51	2289	2228.05
Villa del Río	14066	470	7067	6650.63
Villafranca de Córdoba	14067	144	4860	2962.96
Villaharta	14068	12	621	1932.37
Villanueva de Córdoba	14069	431	8671	4970.59
Villanueva del Duque	14070	42	1448	2900.55
Villanueva del Rey	14071	60	1015	5911.33
Villaralto	14072	8	1118	715.56
Villaviciosa de Córdoba	14073	101	3200	3156.25
El Viso	14074	70	2517	2781.09
Zuheros	14075	34	635	5354.33
Fuente Carreteros	14901	29	1148	2526.13
La Guijarrosa	14902	36	1379	2610.59
Agrón	18001	13	260	5000.00
Alamedilla	18002	74	569	13005.27
Albolote	18003	1393	18962	7346.27
Albondón	18004	13	712	1825.84
Albuñán	18005	30	409	7334.96
Albuñol	18006	267	7353	3631.17
Albuñuelas	18007	42	802	5236.91
Aldeire	18010	28	630	4444.44
Alfacar	18011	477	5488	8691.69
Algarinejo	18012	348	2467	14106.20
Alhama de Granada	18013	188	5867	3204.36
Alhendín	18014	609	9509	6404.46
Alicún de Ortega	18015	27	471	5732.48
Almegíjar	18016	6	337	1780.42
Almuñécar	18017	749	25927	2888.88
Alquífe	18018	29	580	5000.00
Arenas del Rey	18020	26	653	3981.62
Armillá	18021	1678	24340	6894.00
Atarfe	18022	1326	18960	6993.67
Baza	18023	1295	20430	6338.72
Beas de Granada	18024	60	980	6122.45
Beas de Guadix	18025	13	329	3951.37
Benalúa	18027	226	3310	6827.79
Benalúa de las Villas	18028	81	1054	7685.01
Benamaurel	18029	84	2260	3716.81
Bérchules	18030	5	712	702.25
Bubión	18032	12	298	4026.85
Busquístar	18033	44	279	15770.61
Cacín	18034	12	568	2112.68
Cádiar	18035	19	1465	1296.93
Cájar	18036	360	5205	6916.43
Calicasas	18037	39	638	6112.85
Campotéjar	18038	65	1229	5288.85
Caniles	18039	198	4021	4924.15





Dirección General de Salud Pública y Ordenación Farmacéutica

Municipio	CODIGOINE	Casos	poblacion	incidencia
Cáñar	18040	9	377	2387.27
Capileira	18042	31	563	5506.22
Carataunas	18043	0	201	0.00
Cástaras	18044	0	235	0.00
Castilléjar	18045	69	1321	5223.32
Castril	18046	99	2020	4900.99
Cenes de la Vega	18047	502	8153	6157.24
Cijuela	18048	206	3415	6032.21
Cogollos de Guadix	18049	33	642	5140.19
Cogollos de la Vega	18050	233	2007	11609.37
Colomera	18051	135	1302	10368.66
Cortes de Baza	18053	45	1844	2440.35
Cortes y Graena	18054	35	982	3564.15
Cúllar	18056	137	4091	3348.81
Cúllar Vega	18057	587	7547	7777.93
Chauchina	18059	558	5552	10050.43
Chimeneas	18061	103	1251	8233.41
Churriana de la Vega	18062	1226	15689	7814.39
Darro	18063	130	1634	7955.94
Dehesas de Guadix	18064	37	422	8767.77
Dehesas Viejas	18065	28	688	4069.77
Deifontes	18066	214	2600	8230.77
Diezma	18067	52	764	6806.28
Dílar	18068	102	2092	4875.72
Dólar	18069	18	628	2866.24
Dúdar	18070	13	327	3975.54
Dúrcal	18071	468	7111	6581.35
Escúzar	18072	76	791	9608.09
Ferreira	18074	3	301	996.68
Fonelas	18076	41	978	4192.23
Fornes	18077	25	556	4496.40
Freila	18078	59	939	6283.28
Fuente Vaqueros	18079	468	4384	10675.18
Galera	18082	46	1071	4295.05
Gobernador	18083	4	229	1746.72
Gójar	18084	331	5909	5601.62
Gor	18085	19	744	2553.76
Gorafe	18086	16	383	4177.55
Granada	18087	19455	233648	8326.63
Guadahortuna	18088	109	1872	5822.65
Guadix	18089	1327	18436	7197.87
Gualchos	18093	105	5190	2023.12
Güéjar Sierra	18094	172	2857	6020.30
Güevéjar	18095	148	2640	5606.06
Huélago	18096	66	401	16458.85
Huéneja	18097	44	1170	3760.68
Huéscar	18098	490	7195	6810.28
Huétor de Santillán	18099	142	1882	7545.16
Huétor Tájar	18100	798	10399	7673.81
Huétor Vega	18101	921	12035	7652.68
Íllora	18102	865	10065	8594.14
Ítrabo	18103	22	991	2219.98
Iznalloz	18105	506	5120	9882.81





Dirección General de Salud Pública y Ordenación Farmacéutica

Municipio	CODIGOINE	Casos	poblacion	incidencia
Játar	18106	8	623	1284.11
Jayena	18107	63	1052	5988.59
Jérez del Marquesado	18108	55	955	5759.16
Jete	18109	3	927	323.62
Jun	18111	300	3853	7786.14
Juvinles	18112	1	135	740.74
La Calahorra	18114	56	668	8383.23
Láchar	18115	317	3513	9023.63
Lanjarón	18116	101	3530	2861.19
Lanteira	18117	40	564	7092.20
Lecrín	18119	61	2156	2829.31
Lentegí	18120	1	333	300.30
Lobras	18121	0	133	0.00
Loja	18122	1647	20419	8066.02
Lugros	18123	10	310	3225.81
Lújar	18124	8	483	1656.31
La Malahá	18126	121	1784	6782.51
Maracena	18127	1509	22306	6765.00
Marchal	18128	11	414	2657.00
Moclín	18132	241	3622	6653.78
Molvizar	18133	51	2772	1839.83
Monachil	18134	529	8007	6606.72
Montefrío	18135	346	5313	6512.33
Montejicar	18136	119	2110	5639.81
Montillana	18137	103	1129	9123.12
Moraleda de Zafayona	18138	182	3117	5838.95
Motril	18140	2194	58460	3752.99
Murtas	18141	16	455	3516.48
Nigüelas	18143	45	1185	3797.47
Nívar	18144	68	1036	6563.71
Ogíjares	18145	1137	14348	7924.45
Orce	18146	18	1185	1518.99
Órgiva	18147	237	5784	4097.51
Otívar	18148	26	1011	2571.71
Villa de Otura	18149	339	6982	4855.34
Padul	18150	716	8694	8235.56
Pampaneira	18151	4	317	1261.83
Pedro Martínez	18152	127	1138	11159.93
Peligros	18153	1152	11492	10024.36
La Peza	18154	36	1167	3084.83
Pinos Genil	18157	79	1490	5302.01
Pinos Puente	18158	902	9894	9116.64
Píñar	18159	44	1103	3989.12
Polícar	18161	2	263	760.46
Polopos	18162	47	1722	2729.38
Pórtugos	18163	32	368	8695.65
Puebla de Don Fadrique	18164	227	2238	10142.98
Pulianas	18165	456	5466	8342.48
Purullena	18167	161	2306	6981.79
Quéntar	18168	43	947	4540.65





Dirección General de Salud Pública y Ordenación Farmacéutica

Municipio	CODIGOINE	Casos	poblacion	incidencia
Rubite	18170	4	382	1047.12
Salar	18171	157	2621	5990.08
Salobreña	18173	325	12513	2597.30
Santa Cruz del Comercio	18174	17	531	3201.51
Santa Fe	18175	1287	15222	8454.87
Soportújar	18176	15	264	5681.82
Sorvilán	18177	32	527	6072.11
Torre-Cardela	18178	45	716	6284.92
Torvizcón	18179	21	625	3360.00
Trevélez	18180	47	736	6385.87
Turón	18181	5	232	2155.17
Ugíjar	18182	136	2517	5403.26
Válor	18183	17	677	2511.08
Vélez de Benaudalla	18184	78	2890	2698.96
Ventas de Huelma	18185	75	657	11415.53
Villanueva de las Torres	18187	16	562	2846.98
Villanueva Mesía	18188	142	2021	7026.22
Víznar	18189	46	993	4632.43
Zafarraya	18192	68	2120	3207.55
La Zubia	18193	1540	19330	7966.89
Zújar	18194	146	2544	5738.99
La Taha	18901	69	670	10298.51
El Valle	18902	39	907	4299.89
Nevada	18903	60	1072	5597.01
Alpujarra de la Sierra	18904	13	969	1341.59
Las Gabias	18905	1437	21543	6670.38
Los Guájares	18906	21	1053	1994.30
Valle del Zalabí	18907	115	2105	5463.18
Villamena	18908	76	934	8137.04
Morelábor	18909	58	572	10139.86
El Pinar	18910	19	865	2196.53
Vegas del Genil	18911	744	11432	6508.05
Cuevas del Campo	18912	92	1744	5275.23
Zagra	18913	72	885	8135.59
Valderrubio	18914	181	2066	8760.89
Domingo Pérez de Granada	18915	48	878	5466.97
Torre Nueva Costa	18916	54	2796	1931.33
Alájar	21001	9	759	1185.77
Aljaraque	21002	845	21474	3934.99
El Almendro	21003	34	840	4047.62
Almonaster la Real	21004	51	1788	2852.35
Almonte	21005	678	24507	2766.56
Alosno	21006	116	3933	2949.40
Aracena	21007	452	8255	5475.47
Aroche	21008	81	3054	2652.26
Arroyomolinos de León	21009	4	947	422.39
Ayamonte	21010	1023	21104	4847.42
Beas	21011	138	4341	3178.99
Berrocal	21012	14	303	4620.46





Dirección General de Salud Pública y Ordenación Farmacéutica

Municipio	CODIGOINE	Casos	poblacion	incidencia
Bollullos Par del Condado	21013	481	14387	3343.30
Bonares	21014	157	6060	2590.76
Cabezas Rubias	21015	26	706	3682.72
Cala	21016	27	1159	2329.59
Calañas	21017	161	2768	5816.47
El Campillo	21018	62	2024	3063.24
Campofrío	21019	8	713	1122.02
Cañaverl de León	21020	2	396	505.05
Cartaya	21021	795	20083	3958.57
Castaño del Robledo	21022	7	228	3070.18
El Cerro de Andévalo	21023	132	2327	5672.54
Corteconcepción	21024	23	536	4291.04
Cortegana	21025	199	4602	4324.21
Cortelazor	21026	3	299	1003.34
Cumbres de Enmedio	21027	0	51	0.00
Cumbres de San Bartolomé	21028	3	376	797.87
Cumbres Mayores	21029	25	1749	1429.39
Chucena	21030	66	2223	2968.96
Encinasola	21031	115	1310	8778.63
Escacena del Campo	21032	123	2287	5378.22
Fuenteheridos	21033	3	709	423.13
Galaroza	21034	12	1382	868.31
Gibraleón	21035	466	12737	3658.63
La Granada de Río-Tinto	21036	2	243	823.05
El Granado	21037	37	532	6954.89
Higuera de la Sierra	21038	29	1291	2246.32
Hinojales	21039	1	330	303.03
Hinojos	21040	91	3961	2297.40
Huelva	21041	5854	143837	4069.88
Isla Cristina	21042	1797	21393	83100.04
Jabugo	21043	65	2260	2876.11
Lepe	21044	1745	27880	6258.97
Linares de la Sierra	21045	4	262	1526.72
Lucena del Puerto	21046	140	3261	4293.16
Manzanilla	21047	79	2118	3729.93
Los Marines	21048	6	399	1503.76
Minas de Riotinto	21049	98	3812	2570.83
Moguer	21050	703	21867	3214.89
La Nava	21051	2	258	775.19
Nerva	21052	141	5169	2727.80
Niebla	21053	150	4116	3644.31
La Palma del Condado	21054	910	10801	8425.15
Palos de la Frontera	21055	378	11742	3219.21
Paterna del Campo	21056	101	3457	2921.61
Paymogo	21057	61	1162	5249.57
Puebla de Guzmán	21058	68	3092	2199.22
Puerto Moral	21059	4	278	1438.85
Punta Umbría	21060	580	15355	3777.27





Dirección General de Salud Pública y Ordenación Farmacéutica

Municipio	CODIGOINE	Casos	poblacion	incidencia
Rociana del Condado	21061	251	7939	3161.61
Rosal de la Frontera	21062	22	1697	1296.41
San Bartolomé de la Torre	21063	173	3761	4599.84
San Juan del Puerto	21064	317	9411	3368.40
Sanlúcar de Guadiana	21065	3	403	744.42
San Silvestre de Guzmán	21066	9	614	1465.80
Santa Ana la Real	21067	5	475	1052.63
Santa Bárbara de Casa	21068	13	1043	1246.40
Santa Olalla del Cala	21069	33	2022	1632.05
Trigueros	21070	199	7862	2531.16
Valdelarco	21071	4	231	1731.60
Valverde del Camino	21072	393	12750	3082.35
Villablanca	21073	122	2885	4228.77
Villalba del Alcor	21074	411	3366	12210.34
Villanueva de las Cruces	21075	18	387	4651.16
Villanueva de los Castillejos	21076	131	2825	4637.17
Villarrasa	21077	128	2211	5789.24
Zalamea la Real	21078	79	3054	2586.77
Zufre	21079	10	796	1256.28
La Zarza-Perrunal	21902	20	1253	1596.17
Albanchez de Mágina	23001	15	1011	1483.68
Alcalá la Real	23002	1033	21709	4758.40
Alcaudete	23003	477	10483	4550.22
Aldeaquemada	23004	31	476	6512.61
Andújar	23005	1453	36615	3968.32
Arjona	23006	225	5515	4079.78
Arjonilla	23007	133	3571	3724.45
Arquillos	23008	101	1722	5865.27
Baeza	23009	1139	15791	7212.97
Bailén	23010	982	17548	5596.08
Baños de la Encina	23011	174	2576	6754.66
Beas de Segura	23012	288	5100	5647.06
Begíjar	23014	199	3009	6613.49
Bélmez de la Moraleda	23015	70	1569	4461.44
Benatae	23016	23	445	5168.54
Cabra del Santo Cristo	23017	93	1782	5218.86
Cambil	23018	102	2683	3801.71
Campillo de Arenas	23019	126	1751	7195.89
Canena	23020	87	1814	4796.03
Carboneros	23021	11	591	1861.25
La Carolina	23024	635	15160	4188.65
Castellar	23025	343	3292	10419.20
Castillo de Locubín	23026	246	4049	6075.57





Dirección General de Salud Pública y Ordenación Farmacéutica

Municipio	CODIGOINE	Casos	poblacion	incidencia
Cazalilla	23027	97	803	12079.70
Cazorla	23028	368	7352	5005.44
Chiclana de Segura	23029	33	955	3455.50
Chilluévar	23030	59	1410	4184.40
Escañuela	23031	38	944	4025.42
Espeluy	23032	25	620	4032.26
Frailes	23033	102	1585	6435.33
Fuensanta de Martos	23034	90	3038	2962.48
Fuerte del Rey	23035	124	1355	9151.29
Génave	23037	24	590	4067.80
La Guardia de Jaén	23038	348	4983	6983.74
Guarromán	23039	201	2739	7338.44
Lahiguera	23040	140	1686	8303.68
Higuera de Calatrava	23041	16	614	2605.86
Hinojares	23042	13	373	3485.25
Hornos	23043	35	594	5892.26
Huelma	23044	396	5744	6894.15
Huesa	23045	189	2490	7590.36
Ibros	23046	155	2827	5482.84
La Iruela	23047	107	1879	5694.52
Iznatoraf	23048	62	942	6581.74
Jabalquinto	23049	112	2017	5552.80
Jaén	23050	7351	112757	6519.33
Jamilena	23051	261	3271	7979.21
Jimena	23052	103	1269	8116.63
Jódar	23053	939	11634	8071.17
Larva	23054	37	474	7805.91
Linares	23055	3785	57353	6599.48
Lopera	23056	159	3652	4353.78
Lupión	23057	36	820	4390.24
Mancha Real	23058	625	11328	5517.30
Marmolejo	23059	258	6763	3814.88
Martos	23060	1133	24343	4654.32
Mengíbar	23061	653	9997	6531.96
Montizón	23062	28	1689	1657.79
Navas de San Juan	23063	209	4528	4615.72
Noalejo	23064	111	1932	5745.34
Orcera	23065	220	1791	12283.64
Peal de Becerro	23066	167	5240	3187.02
Pegalajar	23067	202	2875	7026.09
Porcuna	23069	255	6156	4142.30
Pozo Alcón	23070	300	4731	6341.15
Puente de Génave	23071	108	2159	5002.32
La Puerta de Segura	23072	128	2234	5729.63
Quesada	23073	297	5196	5715.94
Rus	23074	154	3531	4361.37
Sabiote	23075	179	3886	4606.28
Santa Elena	23076	27	890	3033.71
Santiago de Calatrava	23077	9	675	1333.33
Santisteban del Puerto	23079	232	4463	5198.30
Santo Tomé	23080	138	2129	6481.92





Dirección General de Salud Pública y Ordenación Farmacéutica

Municipio	CODIGOINE	Casos	poblacion	incidencia
Segura de la Sierra	23081	185	1803	10260.68
Siles	23082	98	2220	4414.41
Sorihuela del Guadalimar	23084	27	1098	2459.02
Torreblascopedro	23085	187	2508	7456.14
Torredelcampo	23086	1649	14142	11660.30
Torredonjimeno	23087	826	13632	6059.27
Torreperogil	23088	450	7222	6230.96
Torres	23090	62	1372	4518.95
Torres de Albánchez	23091	23	770	2987.01
Úbeda	23092	1691	34329	4925.86
Valdepeñas de Jaén	23093	148	3679	4022.83
Vilches	23094	233	4409	5284.65
Villacarrillo	23095	831	10673	7786.00
Villanueva de la Reina	23096	169	3038	5562.87
Villanueva del Arzobispo	23097	591	8078	7316.17
Villardompardo	23098	25	968	2582.64
Los Villares	23099	535	6020	8887.04
Villarodrigo	23101	22	391	5626.60
Cárcheles	23901	30	1332	2252.25
Bedmar y Garcéz	23902	116	2633	4405.62
Villatorres	23903	206	4298	4792.93
Santiago-Pontones	23904	141	2911	4843.70
Arroyo del Ojanco	23905	233	2287	10188.02
Alameda	29001	451	5387	8372.01
Alcaucín	29002	54	2279	2369.46
Alfarnate	29003	33	1065	3098.59
Alfarnatejo	29004	16	364	4395.60
Algarrobo	29005	232	6556	3538.74
Algatocín	29006	44	814	5405.41
Alhaurín de la Torre	29007	1789	41170	4345.40
Alhaurín el Grande	29008	1272	25358	5016.17
Almáchar	29009	116	1817	6384.15
Almargen	29010	188	1947	9655.88
Almogía	29011	48	3792	1265.82
Álora	29012	555	13112	4232.76
Alozaina	29013	48	2061	2328.97
Alpandeire	29014	14	263	5323.19
Antequera	29015	1505	41318	3642.48
Árchez	29016	10	385	2597.40
Archidona	29017	361	8168	4419.69
Ardales	29018	149	2506	5945.73
Arenas	29019	22	1177	1869.16
Arriate	29020	240	4082	5879.47
Atajate	29021	0	169	0.00
Benadalid	29022	1	233	429.18
Benahavís	29023	184	7748	2374.81
Benalauría	29024	9	438	2054.79
Benalmádena	29025	2353	69144	3403.04
Benamargosa	29026	29	1535	1889.25
Benamocarra	29027	124	3046	4070.91





Dirección General de Salud Pública y Ordenación Farmacéutica

Municipio	CODIGOINE	Casos	poblacion	incidencia
Benaolán	29028	31	1453	2133.52
Benarrabá	29029	9	446	2017.94
El Borge	29030	70	922	7592.19
El Burgo	29031	20	1792	1116.07
Campillos	29032	344	8387	4101.59
Canillas de Aceituno	29033	40	1680	2380.95
Canillas de Albaida	29034	11	759	1449.28
Cañete la Real	29035	127	1633	7777.10
Carratraca	29036	15	740	2027.03
Cartajima	29037	12	242	4958.68
Cártama	29038	1062	26738	3971.88
Casabermeja	29039	147	3629	4050.70
Casarabonela	29040	51	2514	2028.64
Casares	29041	184	6883	2673.25
Coín	29042	1386	22673	6113.00
Colmenar	29043	49	3409	1437.37
Comares	29044	20	1330	1503.76
Cómpeta	29045	69	3967	1739.35
Cortes de la Frontera	29046	134	3065	4371.94
Cuevas Bajas	29047	32	1370	2335.77
Cuevas del Becerro	29048	280	1597	17532.87
Cuevas de San Marcos	29049	276	3601	7664.54
Cútar	29050	17	616	2759.74
Estepona	29051	2797	70228	3982.74
Faraján	29052	8	261	3065.13
Frigiliana	29053	31	3062	1012.41
Fuengirola	29054	2985	82837	3603.46
Fuente de Piedra	29055	73	2662	2742.30
Gaucín	29056	55	1589	3461.30
Genalguacil	29057	18	393	4580.15
Guaro	29058	138	2280	6052.63
Humilladero	29059	121	3297	3670.00
Igualeja	29060	32	752	4255.32
Istán	29061	32	1494	2141.90
Iznate	29062	10	907	1102.54
Jimera de Líbar	29063	18	379	4749.34
Jubrique	29064	14	523	2676.86
Júzcar	29065	6	214	2803.74
Macharaviaya	29066	5	513	974.66
Málaga	29067	25740	578460	4449.75
Manilva	29068	686	16439	4173.00
Marbella	29069	8057	147633	5457.45
Mijas	29070	3072	85397	3597.32
Moclinejo	29071	79	1251	6314.95
Mollina	29072	160	5276	3032.60
Monda	29073	185	2697	6859.47
Montejaque	29074	42	949	4425.71
Nerja	29075	425	21144	2010.03
Ojén	29076	119	3816	3118.45
Parauta	29077	7	239	2928.87
Periana	29079	135	3089	4370.35
Pízarra	29080	380	9444	4023.72





Dirección General de Salud Pública y Ordenación Farmacéutica

Municipio	CODIGOINE	Casos	poblacion	incidencia
Pujerra	29081	1	308	324.68
Rincón de la Victoria	29082	1693	48768	3471.54
Riogordo	29083	63	2723	2313.62
Ronda	29084	2352	33730	6973.02
Salares	29085	6	173	3468.21
Sayalonga	29086	54	1568	3443.88
Sedella	29087	4	576	694.44
Sierra de Yeguas	29088	180	3318	5424.95
Teba	29089	417	3744	11137.82
Tolox	29090	64	2136	2996.25
Torrox	29091	364	17943	2028.65
Totalán	29092	15	737	2035.28
Valle de Abdalajís	29093	47	2502	1878.50
Vélez-Málaga	29094	3993	82365	4847.93
Villanueva de	29095	55	4148	1325.94
Algaidas				
Villanueva del	29096	128	3362	3807.26
Rosario				
Villanueva del	29097	293	5308	5519.97
Trabuco				
Villanueva de Tapia	29098	33	1460	2260.27
Viñuela	29099	39	2055	1897.81
Yunquera	29100	105	2869	3659.81
Torremolinos	29901	2382	69166	3443.89
Villanueva de la	29902	126	3288	3832.12
Concepción				
Montecorto	29903	17	586	2901.02
Serrato	29904	24	482	4979.25
Aguadulce	41001	95	2035	4668.30
Alanís	41002	34	1706	1992.97
Albaida del Aljarafe	41003	98	3201	3061.54
Alcalá de Guadaíra	41004	2950	75533	3905.58
Alcalá del Río	41005	564	12186	4628.26
Alcolea del Río	41006	90	3347	2688.98
La Algaba	41007	1204	16503	7295.64
Algámitas	41008	175	1253	13966.48
Almadén de la Plata	41009	24	1307	1836.27
Almensilla	41010	154	6175	2493.93
Arahal	41011	1313	19533	6721.96
Aznalcázar	41012	180	4588	3923.28
Aznalcóllar	41013	140	6083	2301.50
Badolatosa	41014	238	3079	7729.78
Benacazón	41015	346	7222	4790.92
Bollullos de la	41016	300	10931	2744.49
Mitación				
Bormujos	41017	897	22180	4044.18
Brenes	41018	600	12501	4799.62
Burguillos	41019	397	6766	5867.57
Las Cabezas de San	41020	1018	16358	6223.25
Juan				
Camas	41021	1074	27560	3896.95
La Campana	41022	183	5238	3493.70
Cantillana	41023	674	10736	6277.94





Dirección General de Salud Pública y Ordenación Farmacéutica

Municipio	CODIGOINE	Casos	poblacion	incidencia
Carmona	41024	1397	28834	4844.97
Carrión de los	41025	99	2547	3886.93
Céspedes				
Casariche	41026	569	5429	10480.75
Castilblanco de los	41027	256	4899	5225.56
Arroyos				
Castilleja de Guzmán	41028	111	2833	3918.11
Castilleja de la	41029	623	17516	3556.75
Cuesta				
Castilleja del Campo	41030	11	640	1718.75
El Castillo de las	41031	48	1468	3269.75
Guardas				
Cazalla de la Sierra	41032	106	4684	2263.02
Constantina	41033	215	5864	3666.44
Coria del Río	41034	1427	30908	4616.93
Coripe	41035	21	1238	1696.28
El Coronil	41036	147	4717	3116.39
Los Corrales	41037	140	3938	3555.10
Dos Hermanas	41038	6034	135050	4467.97
Écija	41039	2054	39893	5148.77
Espartinas	41040	463	15824	2925.94
Estepa	41041	840	12497	6721.61
Fuentes de	41042	218	7152	3048.10
Andalucía				
El Garrobo	41043	45	782	5754.48
Gelves	41044	391	10193	3835.97
Gerena	41045	269	7674	3505.34
Gilena	41046	323	3727	8666.49
Gines	41047	448	13428	3336.31
Guadalcanal	41048	77	2608	2952.45
Guillena	41049	343	12903	2658.30
Herrera	41050	351	6464	5430.07
Húévar del Aljarafe	41051	109	3060	3562.09
Lantejuela	41052	278	3846	7228.29
Lebrija	41053	1047	27578	3796.50
Lora de Estepa	41054	42	873	4811.00
Lora del Río	41055	561	18630	3011.27
La Luisiana	41056	85	4578	1856.71
El Madroño	41057	1	287	348.43
Mairena del Alcor	41058	980	23698	4135.37
Mairena del Aljarafe	41059	1797	46555	3859.95
Marchena	41060	762	19329	3942.26
Marinaleda	41061	78	2592	3009.26
Martín de la Jara	41062	176	2665	6604.13
Los Molares	41063	187	3518	5315.52
Montellano	41064	335	7053	4749.75
Morón de la Frontera	41065	1076	27633	3893.89
Las Navas de la	41066	23	1542	1491.57
Concepción				
Olivares	41067	399	9466	4215.09
Osuna	41068	963	17621	5465.07
Los Palacios y	41069	2473	38548	6415.38
Villafranca				





Dirección General de Salud Pública y Ordenación Farmacéutica

Municipio	CODIGOINE	Casos	poblacion	incidencia
Palomares del Río	41070	265	8843	2996.72
Paradas	41071	308	6857	4491.76
Pedrera	41072	444	5158	8607.99
El Pedroso	41073	39	2009	1941.26
Peñaflor	41074	122	3639	3352.57
Pilas	41075	656	13952	4701.83
Pruna	41076	201	2605	7715.93
La Puebla de Cazalla	41077	509	10932	4656.06
La Puebla de los Infantes	41078	63	2980	2114.09
La Puebla del Río	41079	462	11920	3875.84
El Real de la Jara	41080	23	1494	1539.49
La Rinconada	41081	2112	39062	5406.79
La Roda de Andalucía	41082	231	4175	5532.93
El Ronquillo	41083	35	1377	2541.76
El Rubio	41084	120	3369	3561.89
Salteras	41085	134	5564	2408.34
San Juan de Aznalfarache	41086	1040	21774	4776.34
Sanlúcar la Mayor	41087	411	13943	2947.72
San Nicolás del Puerto	41088	23	596	3859.06
Santiponce	41089	567	8538	6640.90
El Saucejo	41090	255	4235	6021.25
Sevilla	41091	30194	691395	4367.11
Tocina	41092	234	9486	2466.79
Tomares	41093	758	25455	2977.80
Umbrete	41094	404	9000	4488.89
Utrera	41095	2534	50962	4972.33
Valencina de la Concepción	41096	263	7776	3382.20
Villamanrique de la Condesa	41097	123	4477	2747.38
Villanueva del Ariscal	41098	179	6591	2715.82
Villanueva del Río y Minas	41099	101	4847	2083.76
Villanueva de San Juan	41100	31	1090	2844.04
Villaverde del Río	41101	465	7842	5929.61
El Viso del Alcor	41102	1220	19324	6313.39
Cañada Rosal	41901	71	3325	2135.34
Isla Mayor	41902	156	5825	2678.11
El Cuervo de Sevilla	41903	353	8656	4078.10
El Palmar de Troya	41904	186	2343	7938.54

