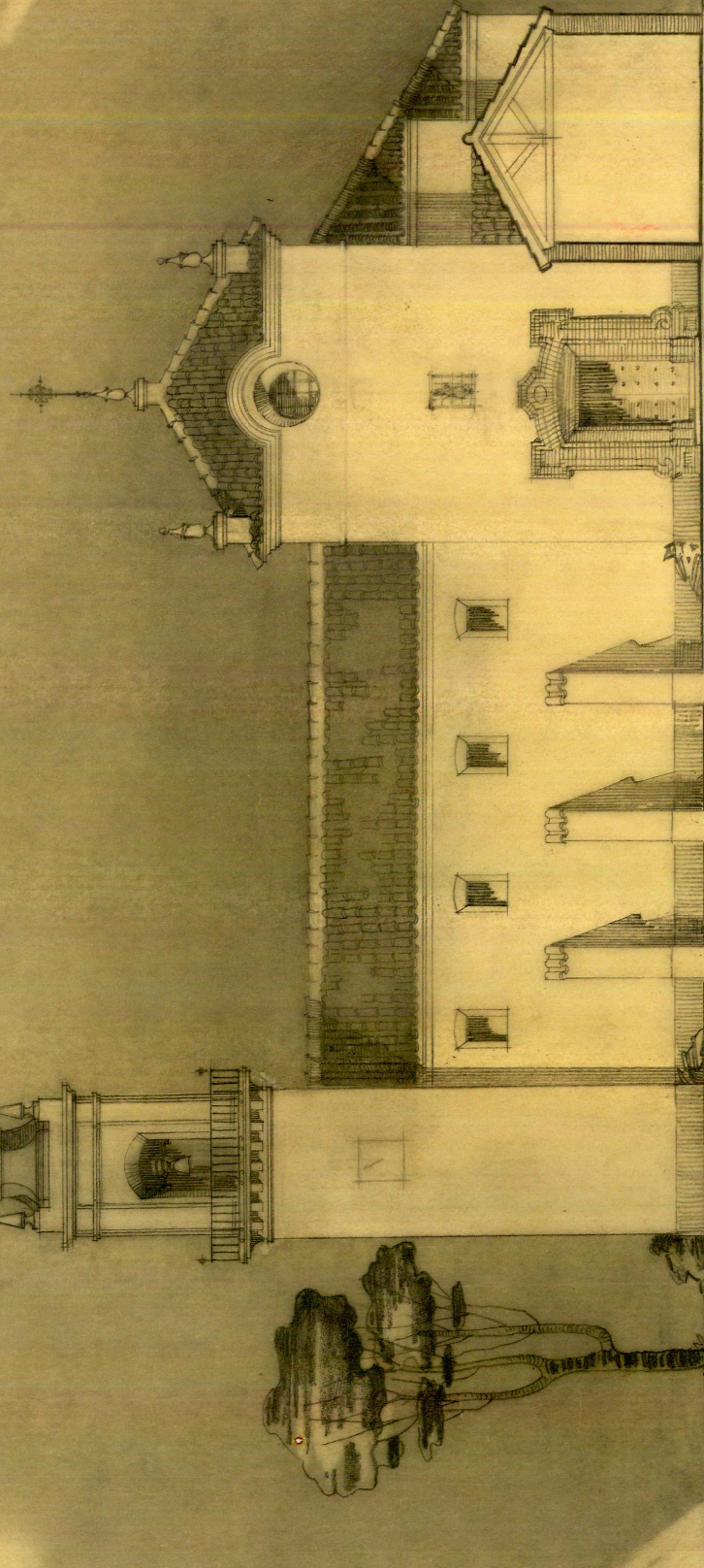




ZONA DEL VIAR  
ANTEPROYECTO DE PUEBLO DE ESQUIVEL  
IGLESIA.- FACHADA A LA PLAZA

ESCALA = 1:100



PLAZA

SEVILLA, DICIEMBRE DE 1951  
EL ARQUITECTO:

Vº Bº  
EL JEFE DE LA DELEGACION