

1. Disposiciones generales

CONSEJERÍA DE SALUD Y FAMILIAS

Acuerdo de 8 de marzo de 2022, del Consejo de Gobierno, por el que se toma conocimiento del informe de la Consejería de Salud y Familias sobre la evolución de la pandemia del COVID-19 en la Comunidad Autónoma de Andalucía a fecha 8 de marzo de 2022.

La Organización Mundial de la Salud, OMS en adelante, declaró la emergencia en salud pública de importancia internacional y la pandemia global ante la situación del coronavirus COVID-19, con fechas 30 de enero y 11 de marzo de 2020, respectivamente.

Con motivo de la situación de emergencia de salud pública relacionada en el párrafo anterior, el Gobierno de la Nación ha acordado declarar en sendas ocasiones el estado de alarma en todo el territorio nacional mediante el Real Decreto 463/2020, de 14 de marzo, por el que se declara el estado de alarma para la gestión de la situación de crisis sanitaria ocasionada por el COVID-19, y el Real Decreto 926/2020, de 25 de octubre, por el que se declara el estado de alarma para contener la propagación de infecciones causadas por el SARS-CoV-2, con fundamento en las circunstancias extraordinarias y que constituyen una crisis sanitaria sin precedentes y de enorme magnitud.

En virtud del contexto referido en los anteriores párrafos, la Consejería de Salud y Familias lleva elaborando desde el mes de marzo de 2020 un informe semanal en el que se desglosan los datos principales sobre la evolución de la pandemia del COVID-19 en la Comunidad Autónoma de Andalucía actualizado a la fecha de las diferentes sesiones del Consejo de Gobierno, siendo el último de ellos de fecha 8 de marzo de 2022.

Por todo ello, teniendo en cuenta la situación de emergencia sanitaria declarada por la OMS y la repercusión que para la ciudadanía andaluza tiene el buen funcionamiento del Sistema Sanitario Público de Andalucía, así como la evolución actual de la pandemia, se considera oportuno y conveniente que el informe referido sea conocido por parte del Consejo de Gobierno.

En su virtud, de conformidad con el artículo 27.22 de la Ley 6/2006, de 24 de octubre, del Gobierno de la Comunidad Autónoma de Andalucía, a propuesta del Consejero de Salud y Familias, y previa deliberación, el Consejo de Gobierno, en su reunión del día 8 de marzo de 2022,

A C U E R D A

Tomar conocimiento del informe de la Consejería de Salud y Familias sobre la evolución de la pandemia del COVID-19 en la Comunidad Autónoma de Andalucía a fecha 8 de marzo de 2022.

Palos de la Frontera, 8 de marzo de 2022

JUAN MANUEL MORENO BONILLA
Presidente de la Junta de Andalucía

JESÚS RAMÓN AGUIRRE MUÑOZ
Consejero de Salud y Familias

00257182



CONSEJERÍA DE SALUD Y FAMILIAS
Dirección General de Salud Pública y Ordenación Farmacéutica

INFORME ALERTA COVID19 ANDALUCÍA



Servicio de Vigilancia y Salud Laboral.
08 marzo 2022





Dirección General de Salud Pública y Ordenación Farmacéutica

Nota metodológica: La definición de caso confirmado ha sufrido cambios a lo largo del tiempo. Desde el 15 de marzo la definición de caso para la declaración epidemiológica incluye: casos hospitalizados y casos de cualquier gravedad no hospitalizados que pertenezcan a personal sanitario, sociosanitario así como otros servicios esenciales y grupos vulnerables. A partir del 12 de abril se incluyen en los datos de casos confirmados los casos confirmados por test rápidos. A partir del 25 de septiembre se incluyen también como caso confirmado con infección activa, los casos diagnosticados por test rápido de antígeno. Estos últimos casos se presentan en este informe junto a los casos confirmados por PCR como casos confirmados por pruebas diagnósticas de infección activa (PDIA).

Los datos presentados en este informe están en continua revisión y ciertas oscilaciones diarias pueden deberse a procesos de depuración y consolidación de datos.

RESUMEN

Se resumen las principales características de los casos de COVID19 a día 2022-03-08.

Provincia	Confirmados	Confirmado PDIA	Confirmado serología	Confirmados fallecidos	Confirmados recuperados
Almería	132897	132574	323	1138	128141
Cádiz	184742	184345	397	1771	176941
Córdoba	140605	140073	532	1308	134033
Granada	170967	170127	840	2092	163868
Huelva	79686	79459	227	473	75075
Jaén	110850	110285	565	1279	106016
Málaga	262569	260590	1979	2297	249710
Sevilla	282166	281288	878	2673	271033
Total	1364482	1358741	5741	13031	1304817

- La incidencia acumulada para la Comunidad Autónoma de Andalucía es de: 1.6105^4 casos por 100.000 habitantes.
- La incidencia acumulada de casos confirmados PDIA en Andalucía es de: 1.6037^4 casos por 100.000 habitantes.
- La incidencia acumulada en los últimos 14 días por fecha de diagnóstico para la Comunidad Autónoma de Andalucía es de: 267.6 casos por 100.000 habitantes.
- La incidencia acumulada en los últimos 14 días por fecha de diagnóstico de casos confirmados por PDIA en Andalucía es de: 267.47 casos por 100.000 habitantes.
- Se han notificado 13031 fallecimientos, siendo la letalidad del 0.96%.





Junta de Andalucía
Consejería de Salud y Familias

Dirección General de Salud Pública y Ordenación Farmacéutica

Incidencia acumulada en los últimos 14 días por fecha de diagnóstico. Casos confirmados totales y confirmados PDIA:

Provincia	Incidencia acumulada <14 días	Incidencia acumulada PDIA <14 días
Almería	286.56	286.56
Cádiz	268.23	268.15
Córdoba	352.49	352.24
Granada	201.55	201.55
Huelva	303.05	302.86
Jaén	270.25	270.25
Málaga	347.24	346.89
Sevilla	178.08	178.03
Andalucía	267.60	267.47

Tabla resumen de casos confirmados hospitalizados:

Provincia	Hospitalizados	UCI	Altas hospitalarias	Altas hospitalarias sin fallecimientos
Almería	5521	869	4985	4306
Cádiz	7381	722	6194	4889
Córdoba	6824	775	6542	5417
Granada	11055	1232	10329	8533
Huelva	3787	267	3255	2864
Jaén	6275	539	6136	5029
Málaga	13111	1117	12000	10030
Sevilla	15349	1393	13759	11456
Total	69303	6914	63200	52524

Tabla de casos confirmados fallecidos por grupo de edad y sexo:

Grupo de edad	Hombre	Mujer	Total	Porcentaje
[0,5)	2	2	4	0.0
[5,15)	3	0	3	0.0
[15,25)	19	13	32	0.2
[25,35)	34	29	63	0.5
[35,45)	92	52	144	1.1
[45,55)	316	137	453	3.5
[55,65)	897	381	1278	9.8
[65,75)	1625	715	2340	18.0
[75,120)	4355	4356	8711	66.9
Total	7343	5685	13028	100.0



Tabla de casos confirmados en profesionales sanitarios o socio-sanitarios por provincia:

Provincia	No sanitario en centro sanitario	No sanitario en centro sociosanitario	Sanitario en centro sanitario	Sanitario en centro sociosanitario	Sanitario en otro centro	T ot al	Falle cido	Cu rad os
Almería	79	178	987	301	144	1689	1	1670
Cádiz	208	264	1705	397	170	2744	2	2686
Córdoba	152	336	1419	553	58	2518	3	2415
Granada	465	713	2954	807	181	5220	7	5005
Huelva	202	161	1166	156	54	1739	0	1401
Jaén	221	396	1530	700	51	2898	5	2760
Málaga	503	603	4214	1135	210	6665	2	6337
Sevilla	406	601	2904	840	191	4942	8	4776
Total	2236	3252	16879	4889	1059	28315	32	27050

Tabla de casos confirmados por tipo de profesional sanitario o socio-sanitario:

Tipo de profesional	n	Porcentaje
NA	9477	33.5
Auxiliar de enfermería	5401	19.1
Enfermería	4834	17.1
Otros	4390	15.5
Medicina	3380	11.9
Celador/a	833	2.9
Total	28315	100.0

Tabla de casos confirmados institucionalizados y fallecidos institucionalizados:

Provincia	Residencias de mayores	Otro tipo de institución	Fallecidos	Residencias de mayores	Fallecidos	Otro tipo de institución
Almería	893	82		147		9
Cádiz	1720	108		344		5
Córdoba	2999	381		382		9
Granada	2813	513		432		30
Huelva	532	106		78		6
Jaén	2638	345		292		9
Málaga	3096	726		408		31
Sevilla	3675	545		502		28
Total	18366	2806		2585		127

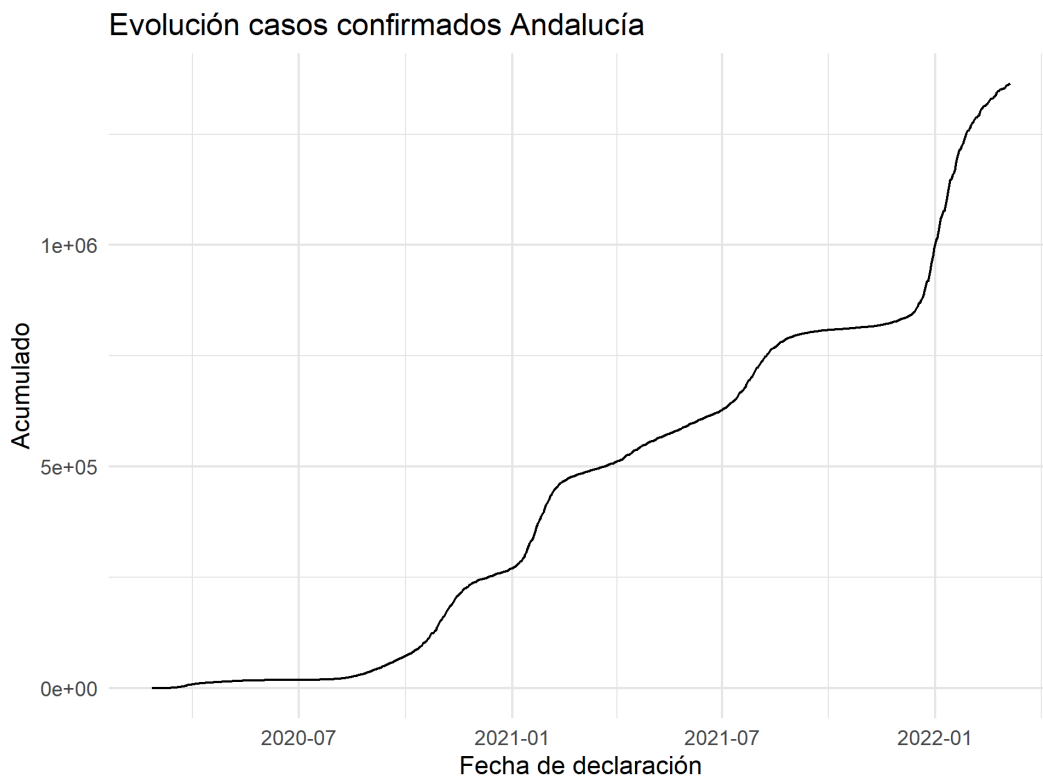


Dirección General de Salud Pública y Ordenación Farmacéutica

INFORME EPIDEMIOLÓGICO DE CASOS CONFIRMADOS

Tablas y gráficos de casos confirmados de coronavirus COVID-19 a fecha:

2022-03-08 : 1364482



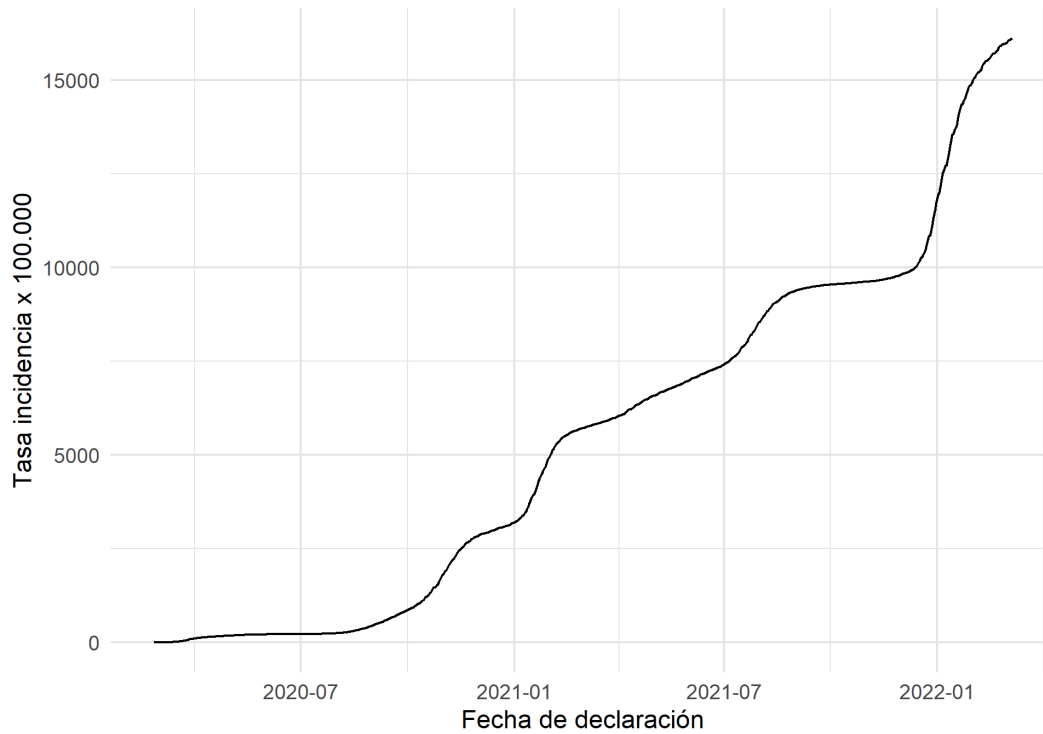
Fuente: Sistema de Vigilancia Epidemiológica de Andalucía (SVEA)





Dirección General de Salud Pública y Ordenación Farmacéutica

Evolución incidencia acumulada Andalucía



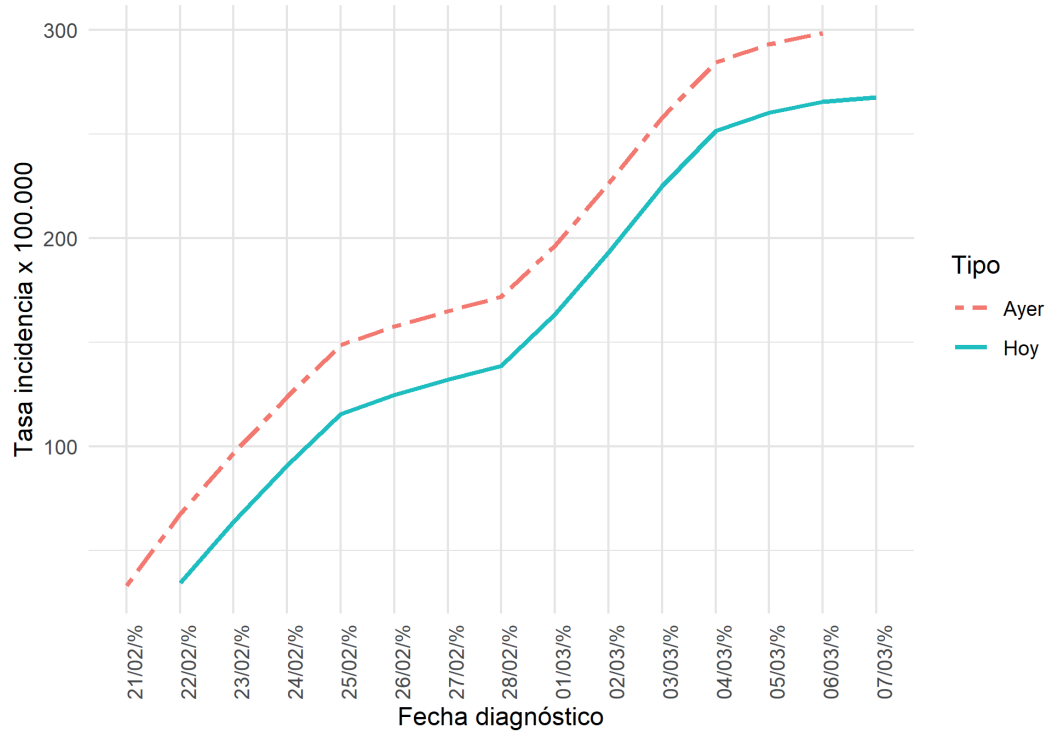
Fuente: Sistema de Vigilancia Epidemiológica de Andalucía (SVEA)





Dirección General de Salud Pública y Ordenación Farmacéutica

Evolución incidencia acumulada <14 días Andalucía



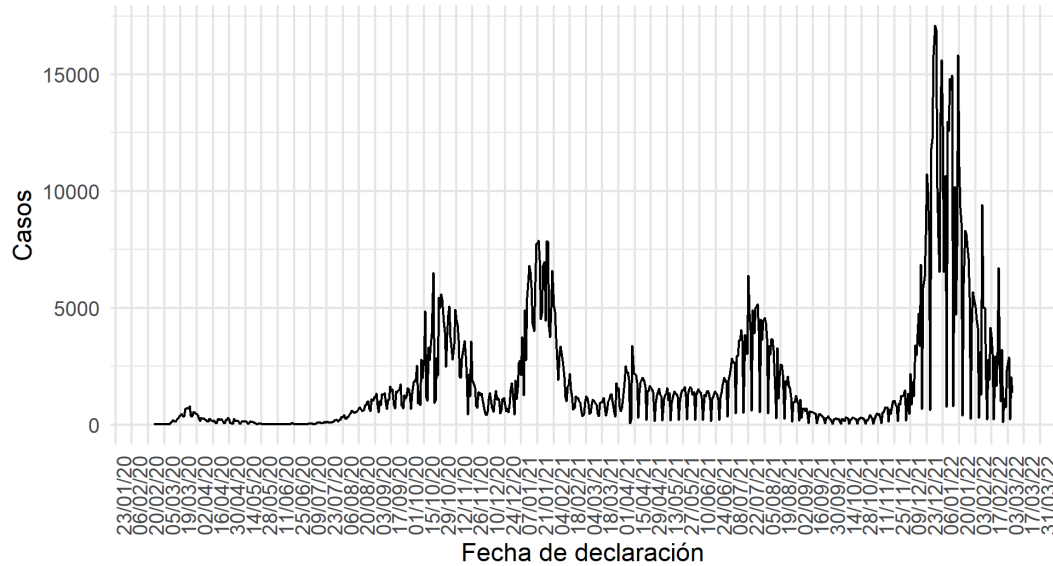
Fuente: Sistema de Vigilancia Epidemiológica de Andalucía (SVEA)





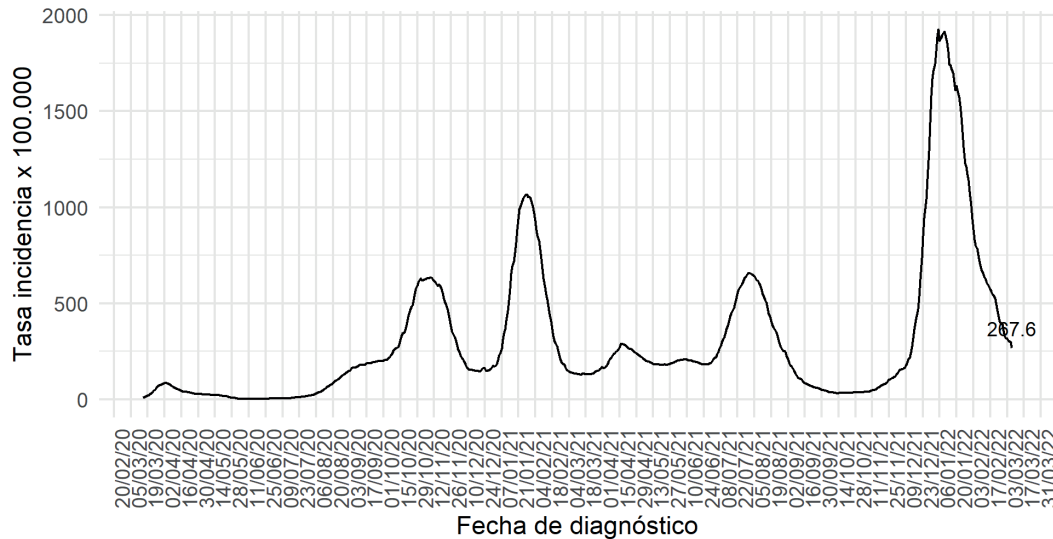
Dirección General de Salud Pública y Ordenación Farmacéutica

Evolución casos confirmados Andalucía



Fuente: Sistema de Vigilancia Epidemiológica de Andalucía (SVEA)

Evolución incidencia acumulada últimos 14 días de fecha diagnóstico Andalucía



Fuente: Sistema de Vigilancia Epidemiológica de Andalucía (SVEA)

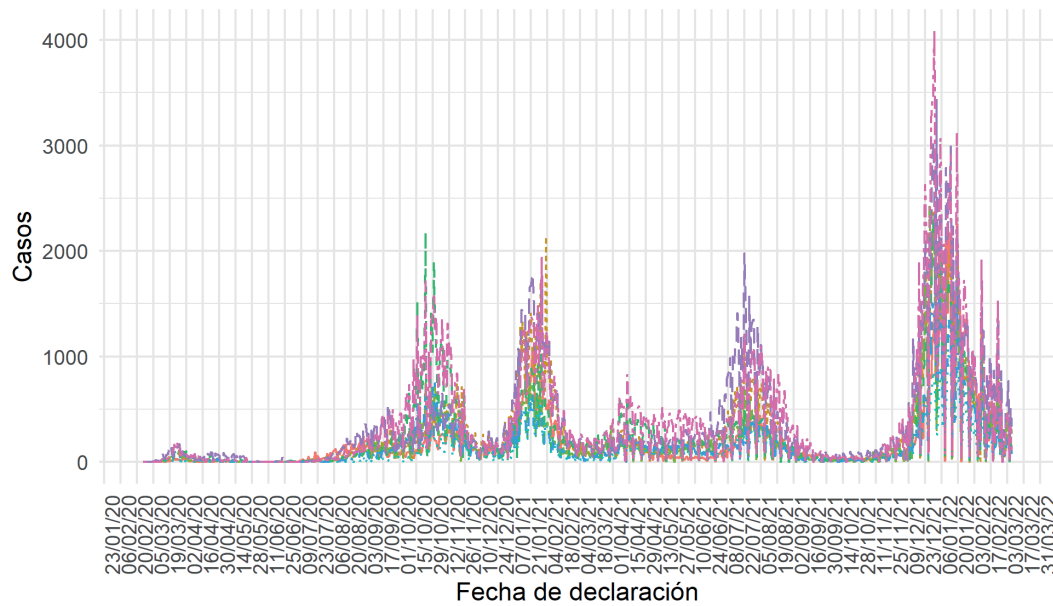




Dirección General de Salud Pública y Ordenación Farmacéutica

En las curvas epidemiológicas basadas en la fecha de declaración deben tomarse como provisionales al menos los 3 últimos días por la posibilidad de aparición de nuevos casos con retraso de notificación desde el resultado microbiológico positivo.

Evolución casos confirmados por provincia



Provincia — Almería — Cádiz — Córdoba — Granada — Huelva — Jaén — Málaga — Sevilla

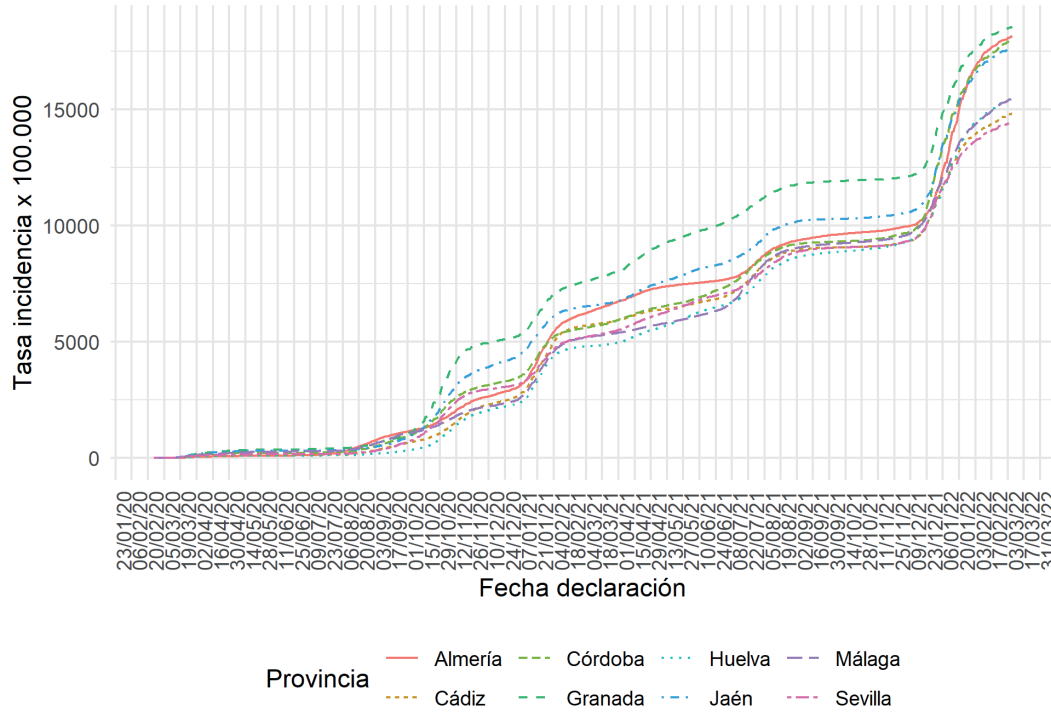
Fuente: Sistema de Vigilancia Epidemiológica de Andalucía (SVEA)





Dirección General de Salud Pública y Ordenación Farmacéutica

Evolución incidencia acumulada confirmados Andalucía por provincia



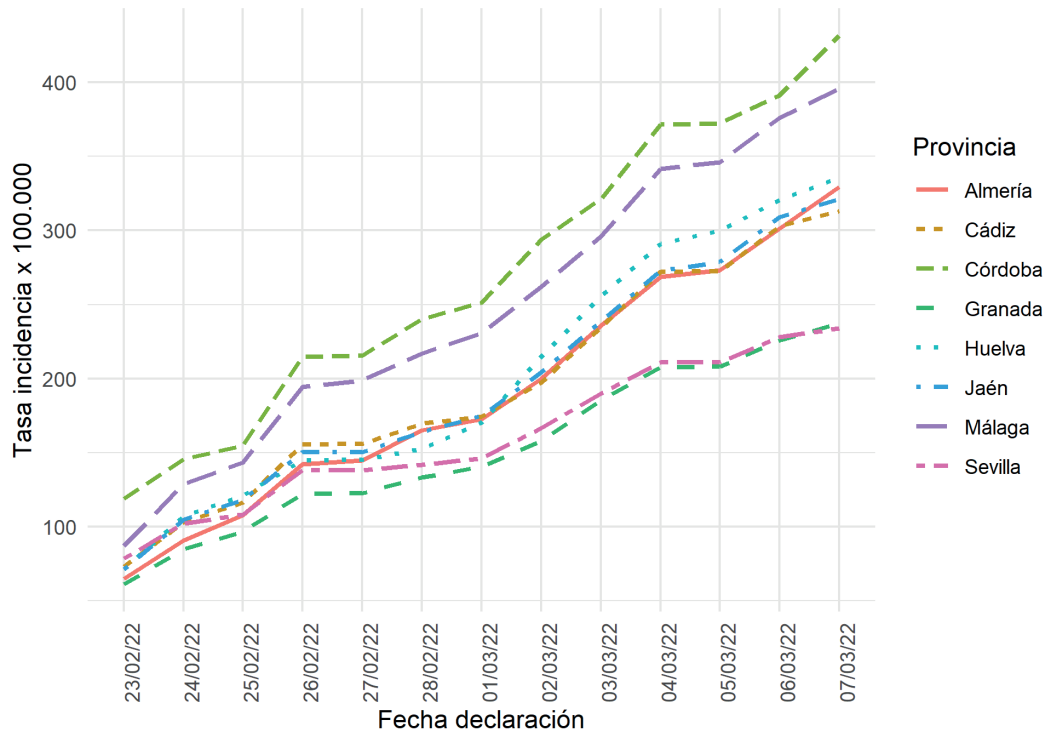
Fuente: Sistema de Vigilancia Epidemiológica de Andalucía (SVEA)





Dirección General de Salud Pública y Ordenación Farmacéutica

Evolución incidencia acumulada <14 días Andalucía por provincia



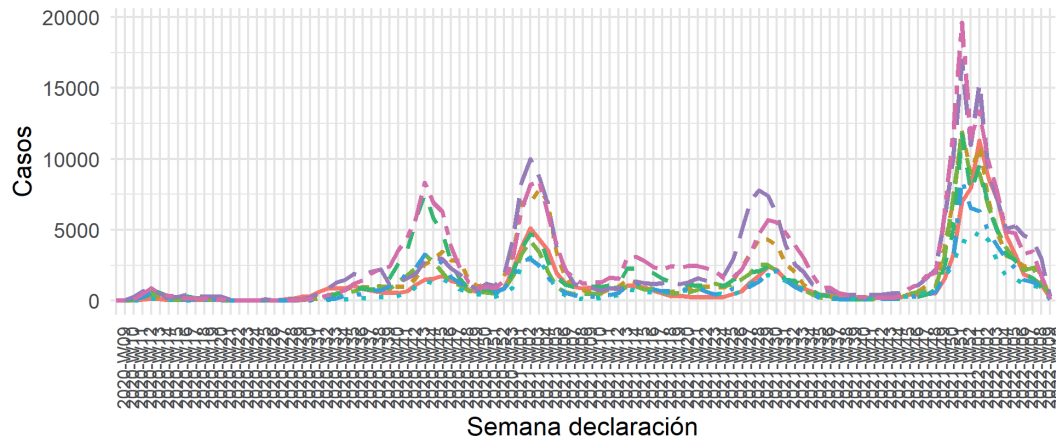
Fuente: Sistema de Vigilancia Epidemiológica de Andalucía (SVEA)





Dirección General de Salud Pública y Ordenación Farmacéutica

Evolución casos confirmados Andalucía por provincia

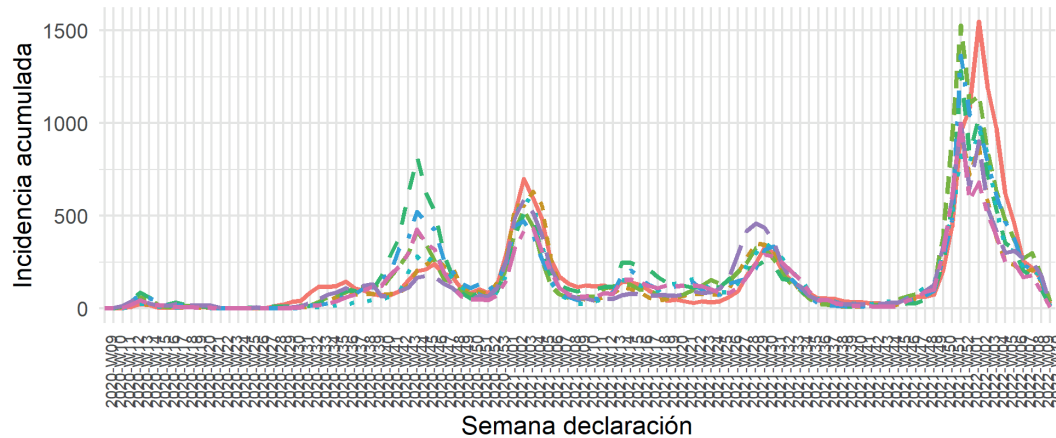


Provincia

— Almería	— Córdoba	— Huelva	— Málaga
— Cádiz	— Granada	— Jaén	— Sevilla

Fuente: Sistema de Vigilancia Epidemiológica de Andalucía (SVEA)

Evolución casos confirmados Andalucía por provincia



Provincia

— Almería	— Córdoba	— Huelva	— Málaga
— Cádiz	— Granada	— Jaén	— Sevilla

Fuente: Sistema de Vigilancia Epidemiológica de Andalucía (SVEA)



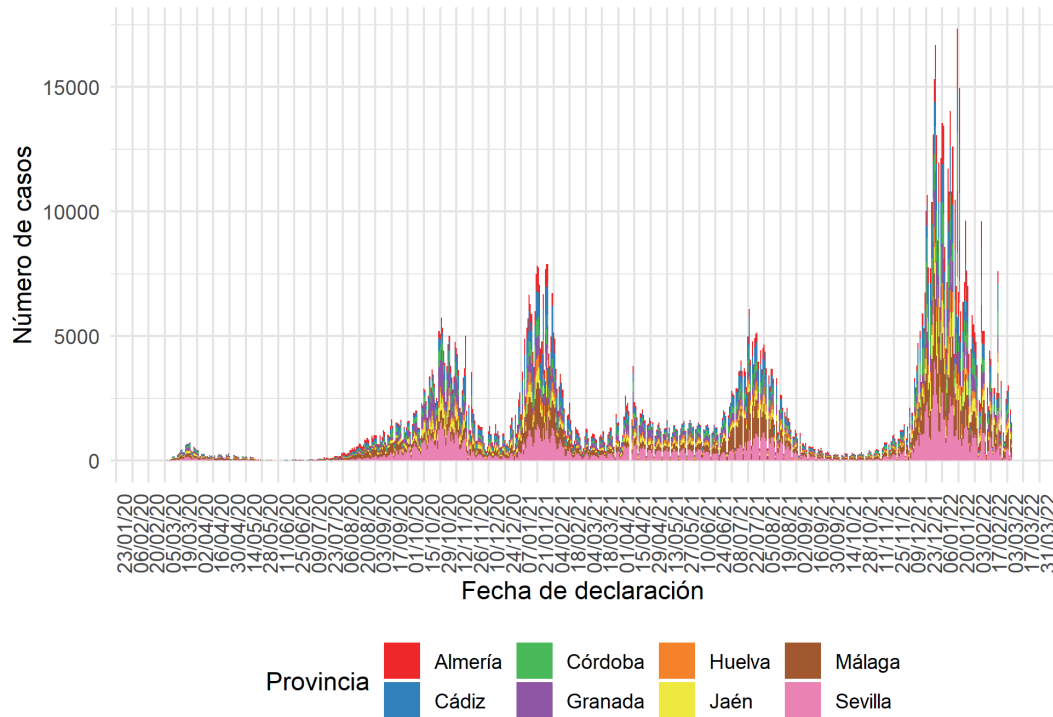


Dirección General de Salud Pública y Ordenación Farmacéutica

TABLAS Y GRÁFICOS DE CASOS CONFIRMADOS

Curvas epidemiológicas de casos confirmados:

Curva epidemiológica de casos confirmados



Fuente: Sistema de Vigilancia Epidemiológica de Andalucía (SVEA)

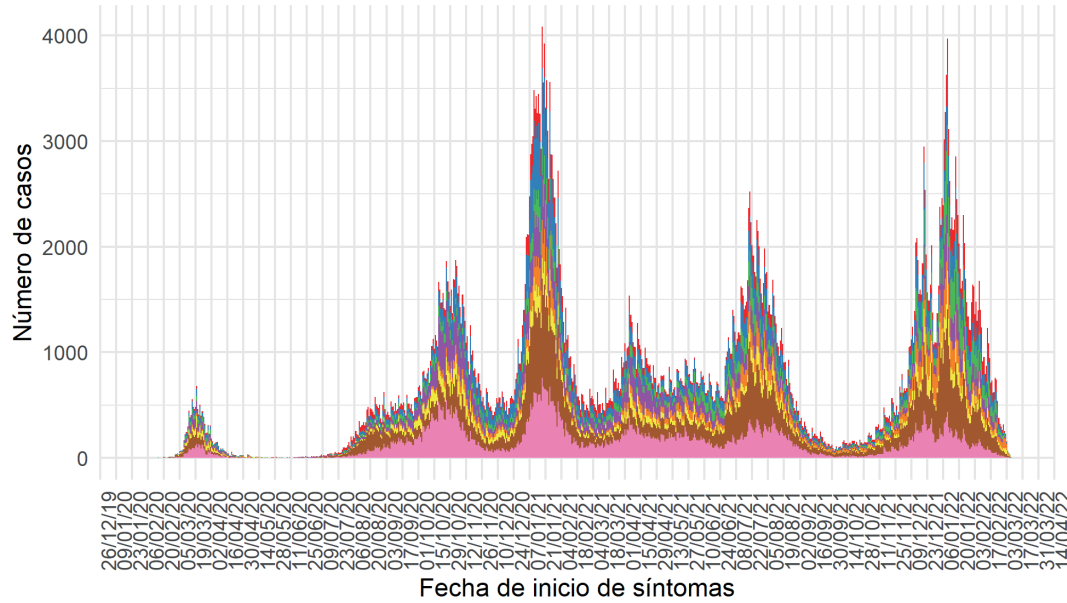
En las curvas epidemiológicas basadas en la fecha de declaración deben tomarse como provisionales al menos los 3 últimos días por la posibilidad de aparición de nuevos casos con retraso de notificación desde el resultado microbiológico positivo.





Dirección General de Salud Pública y Ordenación Farmacéutica

Curva epidemiológica de casos confirmados



- Provincia
- Almería
 - Cádiz
 - Córdoba
 - Granada
 - Huelva
 - Jaén
 - Málaga
 - Sevilla

Fuente: Sistema de Vigilancia Epidemiológica de Andalucía (SVEA)

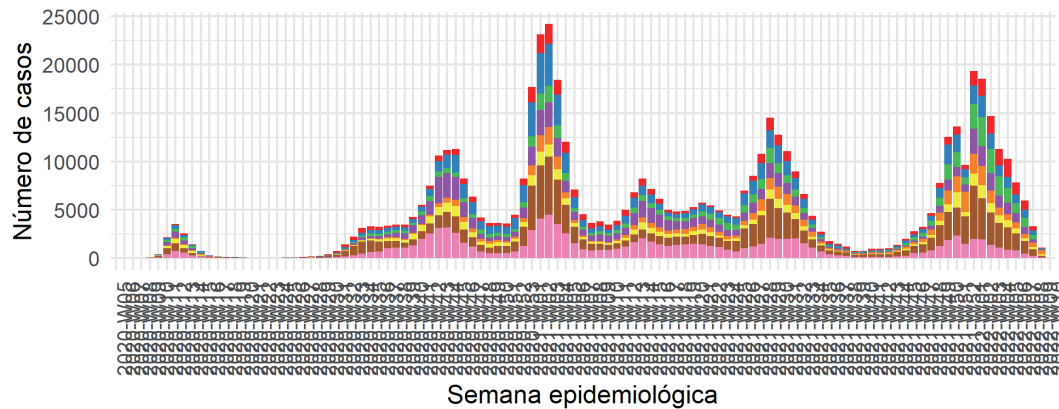




Dirección General de Salud Pública y Ordenación Farmacéutica

Curva epidemiológica de casos confirmados

Fecha de inicio de síntomas



Fuente: Sistema de Vigilancia Epidemiológica de Andalucía (SVEA)

En las curvas epidemiológicas basadas en la fecha de inicio de síntomas deben tomarse como provisionales al menos los 7 últimos días por la posibilidad de aparición de nuevos casos con retraso diagnóstico desde el inicio de síntomas.

Tabla de casos confirmados por provincia:

Provincia	n	Porcentaje
Almería	132897	9.7
Cádiz	184742	13.5
Córdoba	140605	10.3
Granada	170967	12.5
Huelva	79686	5.8
Jaén	110850	8.1
Málaga	262569	19.2
Sevilla	282166	20.7
Total	1364482	99.8

Tabla de casos confirmados por distrito:

Distrito	n	Porcentaje
Málaga	106544	7.8
Sevilla	102767	7.5
Metropolitano de Granada	82701	6.1
Costa del Sol	81254	6.0
Bahía de Cádiz-La Janda	69051	5.1
Almería	65083	4.8
Córdoba	64631	4.7
Sevilla Sur	59669	4.4





Junta de Andalucía
Consejería de Salud y Familias

Dirección General de Salud Pública y Ordenación Farmacéutica

Distrito	n	Porcentaje
Aljarafe	53197	3.9
Granada	52528	3.9
Jerez-Costa Noroeste	50214	3.7
Huelva-Costa	45761	3.4
Córdoba Sur	42506	3.1
Sevilla Norte	41852	3.1
Poniente de Almería	40687	3.0
Jaén	39492	2.9
Jaén Norte	29548	2.2
Jaen Nordeste	27209	2.0
Levante-Alto Almanzora	27091	2.0
Campo de Gibraltar Oeste	26793	2.0
Axarquía	25600	1.9
Sevilla Este	24564	1.8
Valle del Guadalhorce	23517	1.7
Condado-Campiña	22246	1.6
Guadalquivir	20320	1.5
Campo de Gibraltar Este	19676	1.4
Granada Sur	18582	1.4
Sierra de Cádiz	18450	1.4
Granada Nordeste	16877	1.2
La Vega	15604	1.1
Jaén Sur	14542	1.1
Córdoba Norte	12938	0.9
Sierra de Huelva-Andévalo Central	11466	0.8
Serranía	9817	0.7
Instituciones Penitenciarias	2	0.0
Total	1362779	100.1





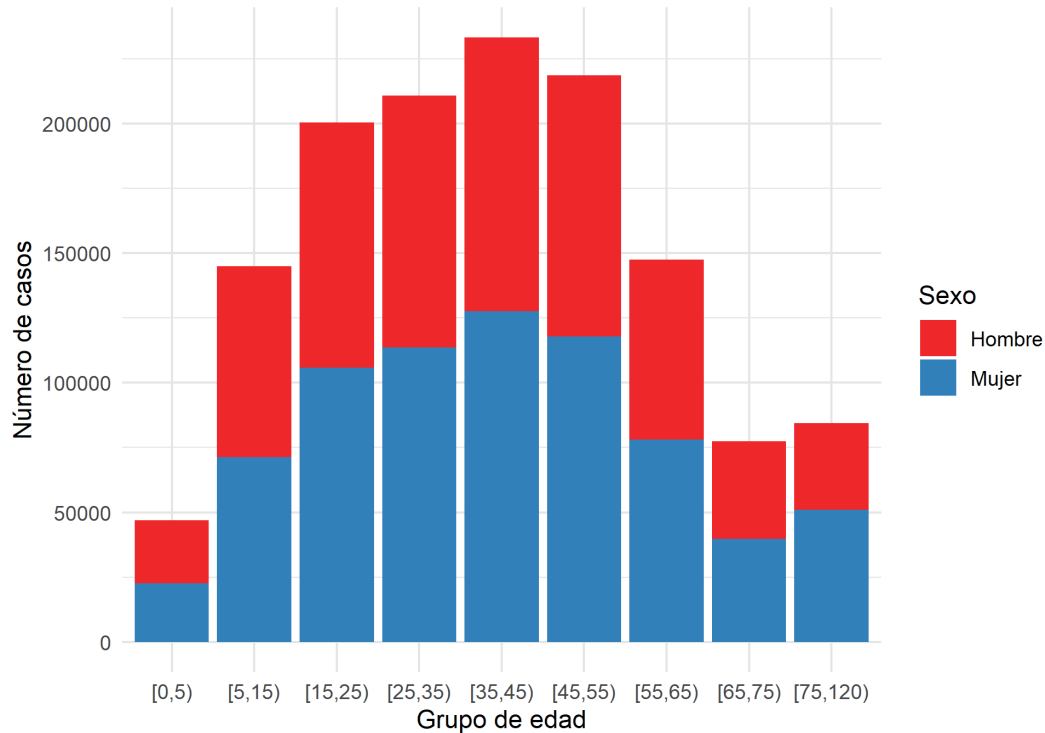
Dirección General de Salud Pública y Ordenación Farmacéutica

Tabla de casos confirmados por sexo:

Sexo	n	Porcentaje
Desconocido	8	0.0
Hombre	636769	46.7
Indeterminado	20	0.0
Mujer	727677	53.3
NA	8	0.0
Total	1364482	100.0

Gráficos de casos confirmados por grupo de edad y sexo:

Casos confirmados por grupo de edad y sexo



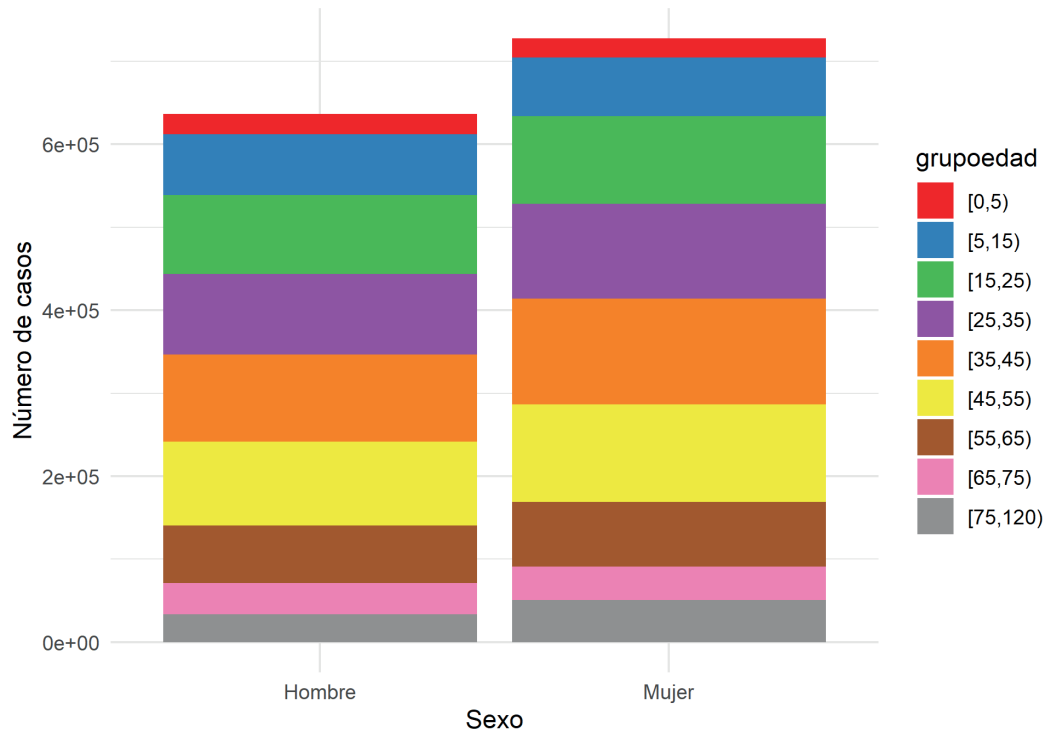
Fuente: Sistema de Vigilancia Epidemiológica de Andalucía (SVEA)





Dirección General de Salud Pública y Ordenación Farmacéutica

Casos confirmados por sexo y grupo de edad



Fuente: Sistema de Vigilancia Epidemiológica de Andalucía (SVEA)

Tabla de casos confirmados por grupo de edad y sexo:

Grupo de edad	Hombre	Mujer	Total
[0,5)	24243	22700	46943
[5,15)	73697	71196	144893
[15,25)	94760	105704	200464
[25,35)	97048	113651	210699
[35,45)	105573	127601	233174
[45,55)	100748	117791	218539
[55,65)	69354	78098	147452
[65,75)	37718	39810	77528
[75,120)	33465	51007	84472
Total	636606	727558	1364164

Porcentaje de confirmados por grupo de edad y sexo:

Grupo de edad	Hombre	Mujer
[0,5)	3.8	3.1
[5,15)	11.6	9.8
[15,25)	14.9	14.5
[25,35)	15.2	15.6





Junta de Andalucía
Consejería de Salud y Familias

Dirección General de Salud Pública y Ordenación Farmacéutica

Grupo de edad	Hombre	Mujer
[35,45)	16.6	17.5
[45,55)	15.8	16.2
[55,65)	10.9	10.7
[65,75)	5.9	5.5
[75,120)	5.3	7.0
Total	100.0	99.9

Tasas de incidencia x 100.000 habitantes por grupo de edad y sexo

Grupo de edad	Hombre	Mujer
[0,5)	0	0
[5,15)	0	0
[15,25)	0	0
[25,35)	0	0
[35,45)	0	0
[45,55)	0	0
[55,65)	0	0
[65,75)	0	0
[75,120)	0	0

Tabla de casos confirmados y edad media por sexo:

Sexo	n	Edad_media
Hombre	636769	38.01
Mujer	727677	39.49



Tabla de casos confirmados por caso importado:

Caso importado	n	Porcentaje
No	1357097	99.5
Si	4778	0.4
No procede	2217	0.2
-	390	0.0
Total	1364482	100.1

Tabla de casos importados por país del caso:

País del caso	n
* España	1555
No especificado	451
Marruecos	324
Portugal	290
Reino Unido	281
Francia	215
Gibraltar	150
Argelia	120
Rumania	120
Italia	119
Alemania	94
México	72
Irlanda	50
Estados Unidos de América	47
Países Bajos	47
Egipto	44
Africa	41
Polonia	41
Turquía	41
Bélgica	36
Suiza	35
Malta	34
República Dominicana	30
Dinamarca	26
Ucrania	26
Bulgaria	22
Rusia	22
Senegal	22
República Checa	21
Brasil	19
Emiratos Arabes Unidos	17
Colombia	15
Bolivia	14
India	14
Argentina	13
Francia Metropolitana	13
Hungría	13
Suecia	13
Vietnam	13
Cuba	12
Filipinas	10



Junta de Andalucía
Consejería de Salud y Familias

Dirección General de Salud Pública y Ordenación Farmacéutica

País del caso	n
Paraguay	10
Ecuador	9
Africa Norte	8
Africa Oeste	8
Bosnia-Herzegovina	8
Finlandia	8
Grecia	8
Perú	8
Croacia	7
Armenia	6
Honduras	6
Malí	6
Mauritania	6
Canadá	5
Jordania	5
Lituania	5
Nigeria	5
Panamá	5
Venezuela	5
Austria	4
Chile	4
China	4
Costa Rica	4
Georgia	4
Luxemburgo	4
Namibia	4
Noruega	4
Pakistán	4
Yugoslavia	4
Andorra	3
Antillas Neerlandesas	3
Eslovaquia	3
Guinea	3
Serbia	3
Tanzania	3
Africa Sur	2
América	2
Bangladesh	2
Ghana	2
Guinea Ecuatorial	2
Irak	2
Kenia	2
Líbano	2
Siria	2
Sudafrica	2
Uganda	2
Albania	1
América Latina y Caribe	1
Angola	1
Bielorrusia	1
Burkina Faso	1
Congo	1
Costa de Marfil	1





Junta de Andalucía
Consejería de Salud y Familias

Dirección General de Salud Pública y Ordenación Farmacéutica

País del caso	n
El Salvador	1
Eslovenia	1
Estonia	1
Gambia	1
Guinea-Bissau	1
Islandia	1
Israel	1
Japón	1
Mauricio	1
Mozambique	1
Nepal	1
Nicaragua	1
Níger	1
Polinesia Francesa	1
Seychelles	1
Sri Lanka	1
Tailandia	1
Túnez	1
Uruguay	1
Uzbekistán	1
Yemen	1
Total	4778

Tabla de casos confirmados por país de origen:

País de origen	n	Porcentaje
España	1025010	75.12
-No Especificado-	234551	17.19
Marruecos	19528	1.43
Colombia	7379	0.54
Rumania	6544	0.48
Argentina	6007	0.44
Ecuador	5605	0.41
Venezuela	4574	0.34
NA	4508	0.33
Bolivia	3512	0.26
Reino Unido	3262	0.24
Paraguay	2713	0.20
Perú	2574	0.19
Italia	2363	0.17
Ucrania	2203	0.16
Francia	2202	0.16
Nicaragua	1908	0.14
Brasil	1812	0.13
Alemania	1778	0.13
Macedonia	1770	0.13
Rusia	1678	0.12
Honduras	1562	0.11
Cuba	1363	0.10
Senegal	1316	0.10
República Dominicana	1241	0.09
China	901	0.07
Argelia	786	0.06





Junta de Andalucía
Consejería de Salud y Familias

Dirección General de Salud Pública y Ordenación Farmacéutica

País de origen	n	Porcentaje
Bulgaria	751	0.06
Bélgica	659	0.05
Uruguay	629	0.05
Portugal	627	0.05
Chile	618	0.05
Países Bajos	608	0.04
Malí	604	0.04
México	586	0.04
Estados Unidos de América	543	0.04
Polonia	518	0.04
Suiza	502	0.04
El Salvador	496	0.04
Pakistán	451	0.03
Nigeria	413	0.03
Filipinas	399	0.03
Suecia	370	0.03
Lituania	368	0.03
Finlandia	296	0.02
Irlanda	278	0.02
India	256	0.02
Georgia	242	0.02
Guinea	241	0.02
Siria	236	0.02
Dinamarca	233	0.02
Guatemala	230	0.02
Ghana	217	0.02
Guinea-Bissau	203	0.01
Gambia	186	0.01
Noruega	164	0.01
Armenia	162	0.01
Sahara Occidental	154	0.01
Costa de Marfil	144	0.01
Moldavia	141	0.01
Eslovenia	137	0.01
Hungría	134	0.01
Guinea Ecuatorial	118	0.01
Mauritania	118	0.01
Bielorrusia	96	0.01
Irán	96	0.01
Bangladesh	92	0.01
Camerún	91	0.01
Canadá	91	0.01
República Checa	83	0.01
Panamá	82	0.01
Eslovaquia	77	0.01
Costa Rica	75	0.01
Turquía	69	0.01
Grecia	64	0.00
Estonia	63	0.00
Austria	62	0.00
Andorra	61	0.00
Letonia	57	0.00
Túnez	57	0.00





Junta de Andalucía
Consejería de Salud y Familias

Dirección General de Salud Pública y Ordenación Farmacéutica

País de origen	n	Porcentaje
Albania	55	0.00
Australia	55	0.00
Líbano	55	0.00
Etiopía	54	0.00
África del Sur	53	0.00
Afganistán	50	0.00
Egipto	50	0.00
Israel	48	0.00
Kazajistán	47	0.00
Jordania	46	0.00
Japón	40	0.00
Nepal	39	0.00
Gibraltar	37	0.00
Kenia	37	0.00
Croacia	36	0.00
Irak	36	0.00
Palestina	36	0.00
Serbia	35	0.00
Vietnam	35	0.00
Burkina Faso	29	0.00
Yugoslavia	25	0.00
Angola	24	0.00
Puerto Rico	23	0.00
Bosnia-Herzegovina	21	0.00
Congo	21	0.00
Luxemburgo	21	0.00
Dominica	20	0.00
Sierra Leona	20	0.00
Sri Lanka	19	0.00
Chipre	18	0.00
Haití	17	0.00
Yemen	17	0.00
Arabia Saudita	16	0.00
Azerbaiyán	16	0.00
Pitcairn	16	0.00
Tailandia	15	0.00
Emiratos Árabes Unidos	14	0.00
Indonesia	14	0.00
República de Corea	14	0.00
Cabo Verde	13	0.00
Rúanda	13	0.00
Martinica	12	0.00
Uzbekistán	12	0.00
Apátrida	11	0.00
Benin	11	0.00
Nueva Zelanda	11	0.00
Granada	10	0.00
Libéria	10	0.00
Malta	10	0.00
Sudán	10	0.00
Mauricio	9	0.00
Francia Metropolitana	8	0.00
Kuwait	8	0.00





Junta de Andalucía
Consejería de Salud y Familias

Dirección General de Salud Pública y Ordenación Farmacéutica

País de origen	n	Porcentaje
Libia	8	0.00
Madagascar	8	0.00
República Centroafricana	8	0.00
Zimbabwe	8	0.00
Bahamas	7	0.00
Mozambique	7	0.00
Qatar	7	0.00
Tanzania	7	0.00
Togo	7	0.00
Eritrea	6	0.00
Islandia	6	0.00
Kirghizistan	6	0.00
Níger	6	0.00
Hong-Kong	5	0.00
Macao	5	0.00
Nueva Caledonia	5	0.00
Omán	5	0.00
Singapur	5	0.00
Uganda	5	0.00
Aruba	4	0.00
Belice	4	0.00
Chad	4	0.00
Fidji	4	0.00
Palau	4	0.00
Guadalupe	3	0.00
Malasia	3	0.00
Mónaco	3	0.00
Papua Nueva Guinea	3	0.00
Taiwán	3	0.00
Vanuatu	3	0.00
Zambia	3	0.00
Anguila	2	0.00
Bhután	2	0.00
Brunei Darussalam	2	0.00
Comoras	2	0.00
Gabón	2	0.00
Islas Vírgenes Británicas	2	0.00
Jamaica	2	0.00
Mayotte	2	0.00
Micronesia	2	0.00
Montenegro	2	0.00
República Pop. Democ. de Corea	2	0.00
Somalia	2	0.00
Trinidad y Tobago	2	0.00
Vaticano, Santa Sede	2	0.00
Antártida	1	0.00
Antigua y Barbuda	1	0.00
Antillas Neerlandesas	1	0.00
Bahrein	1	0.00
Bermudas	1	0.00
Botsuana	1	0.00
Georgia Sur y las I. Sandwdsich	1	0.00
Groenlandia	1	0.00





Junta de Andalucía
Consejería de Salud y Familias

Dirección General de Salud Pública y Ordenación Farmacéutica

País de origen	n	Porcentaje
Guayana Francesa	1	0.00
Isla Bouvert	1	0.00
Islas Salomón	1	0.00
Laos	1	0.00
MalaÛi	1	0.00
Myanmar	1	0.00
Namibia	1	0.00
Naurú	1	0.00
Polinesia Francesa	1	0.00
Reunión	1	0.00
San Marino	1	0.00
Santo Tomé y Príncipe	1	0.00
Seychelles	1	0.00
Suriname	1	0.00

CARACTERÍSTICAS CLÍNICAS DE LOS CASOS CONFIRMADOS

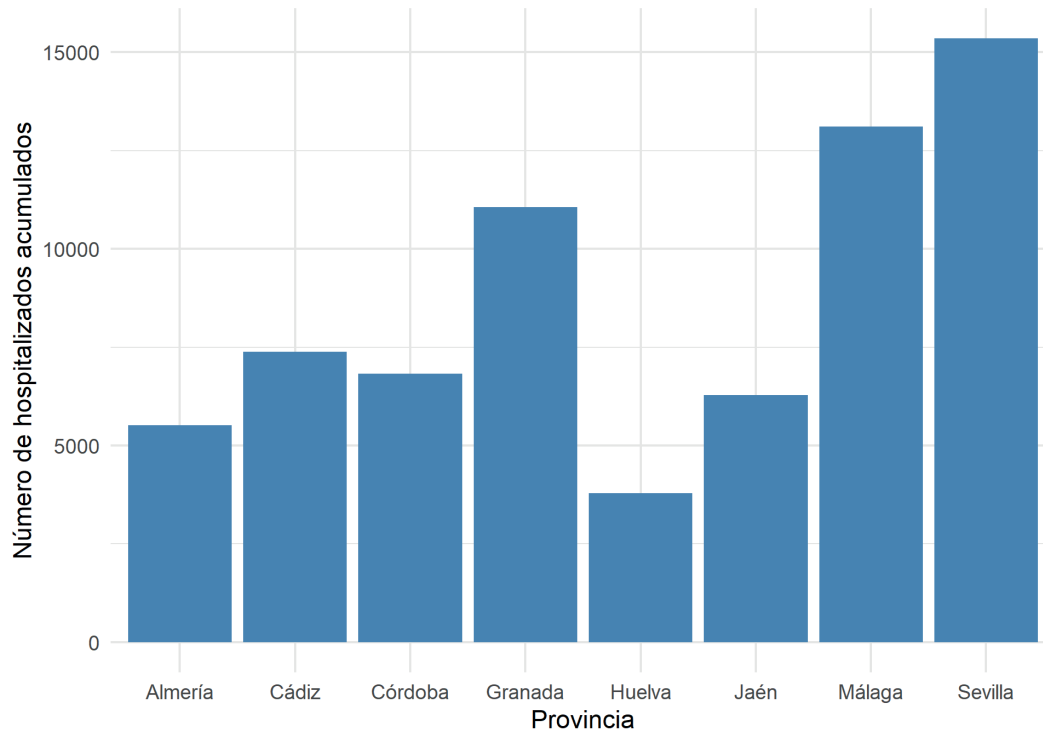
HOSPITALIZACIÓN:

- Se han notificado 69303 casos confirmados hospitalizados, lo que supone un 5.08% del total de casos confirmados.

Casos confirmados con hospitalización	n	Porcentaje
No	1295179	94.9
Sí	69303	5.1
Total	1364482	100.0



Casos confirmados hospitalizados acumulados por provincia



Fuente: Sistema de Vigilancia Epidemiológica de Andalucía (SVEA)

Tablas de casos hospitalizados acumulados por provincia:

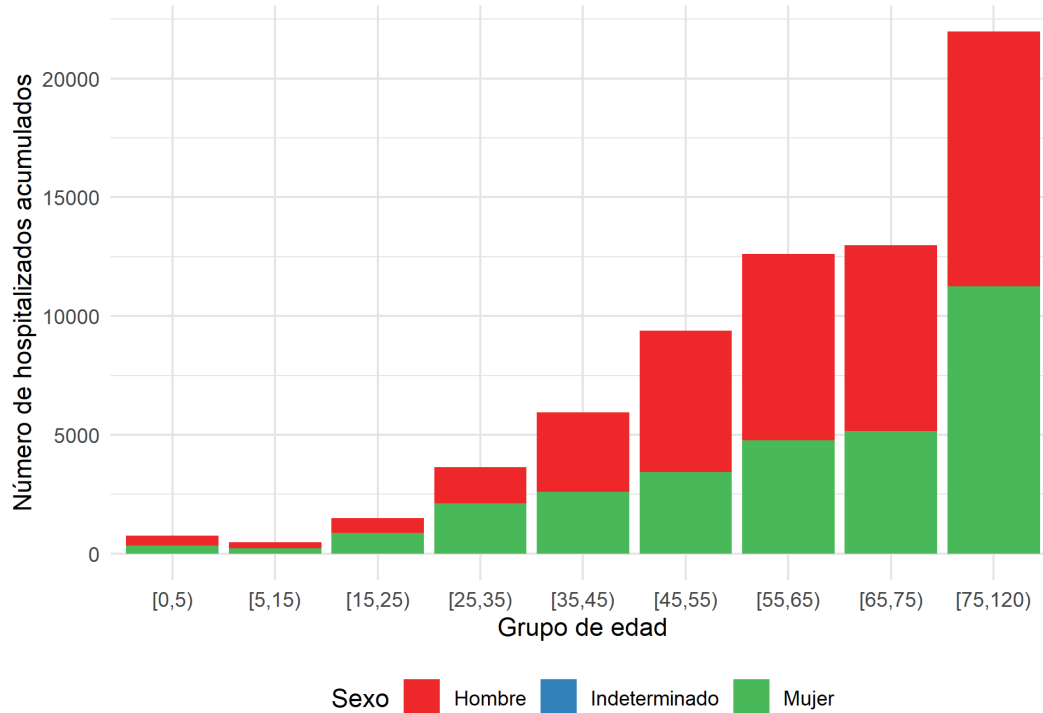
Provincia	n	Porcentaje
Almería	5521	8.0
Cádiz	7381	10.7
Córdoba	6824	9.8
Granada	11055	16.0
Huelva	3787	5.5
Jaén	6275	9.1
Málaga	13111	18.9
Sevilla	15349	22.1
Total	69303	100.1



Dirección General de Salud Pública y Ordenación Farmacéutica

Gráfico de casos confirmados hospitalizados acumulados por grupo de edad y sexo:

Casos confirmados hospitalizados acumulados por grupo de edad y sexo



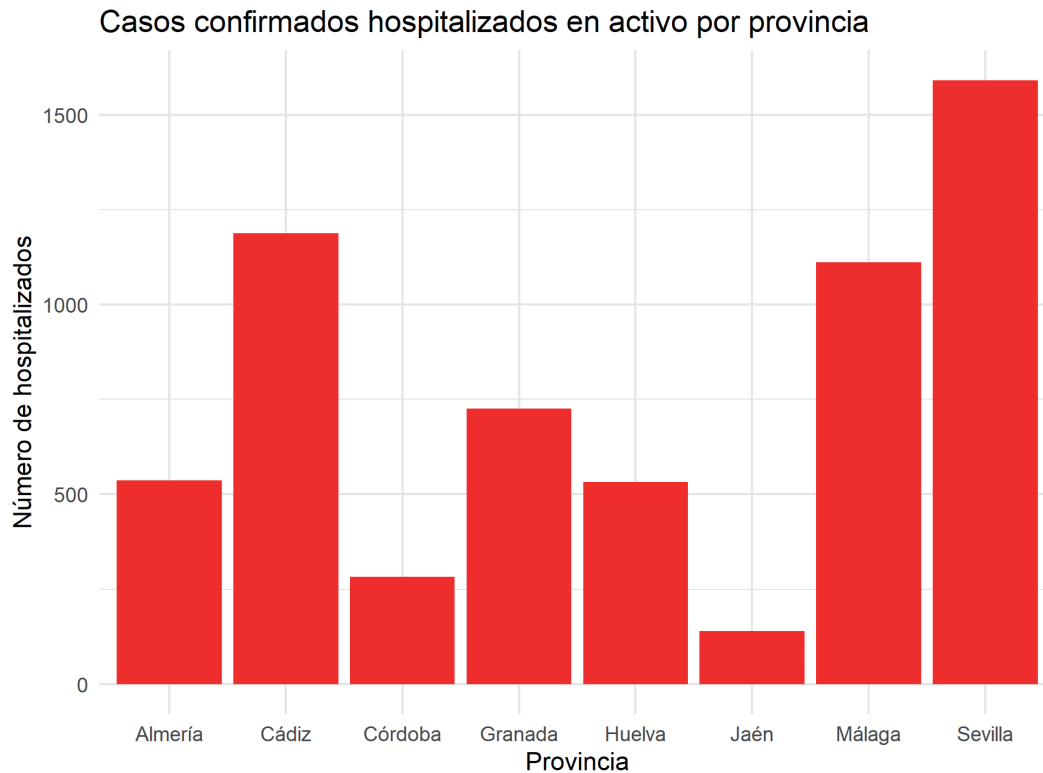
Fuente: Sistema de Vigilancia Epidemiológica de Andalucía (SVEA)

Tabla de casos acumulados hospitalizados por grupo de edad y sexo:

Grupo de edad	Hombre	Indeterminado	Mujer	Total
[0,5)	408	0	348	756
[5,15)	252	0	222	474
[15,25)	624	0	879	1503
[25,35)	1528	0	2115	3643
[35,45)	3337	0	2610	5947
[45,55)	5956	0	3435	9391
[55,65)	7848	0	4768	12616
[65,75)	7818	0	5172	12990
[75,120)	10720	1	11256	21977
Total	38491	1	30805	69297



Gráfico de casos confirmados hospitalizados en activo por provincia:

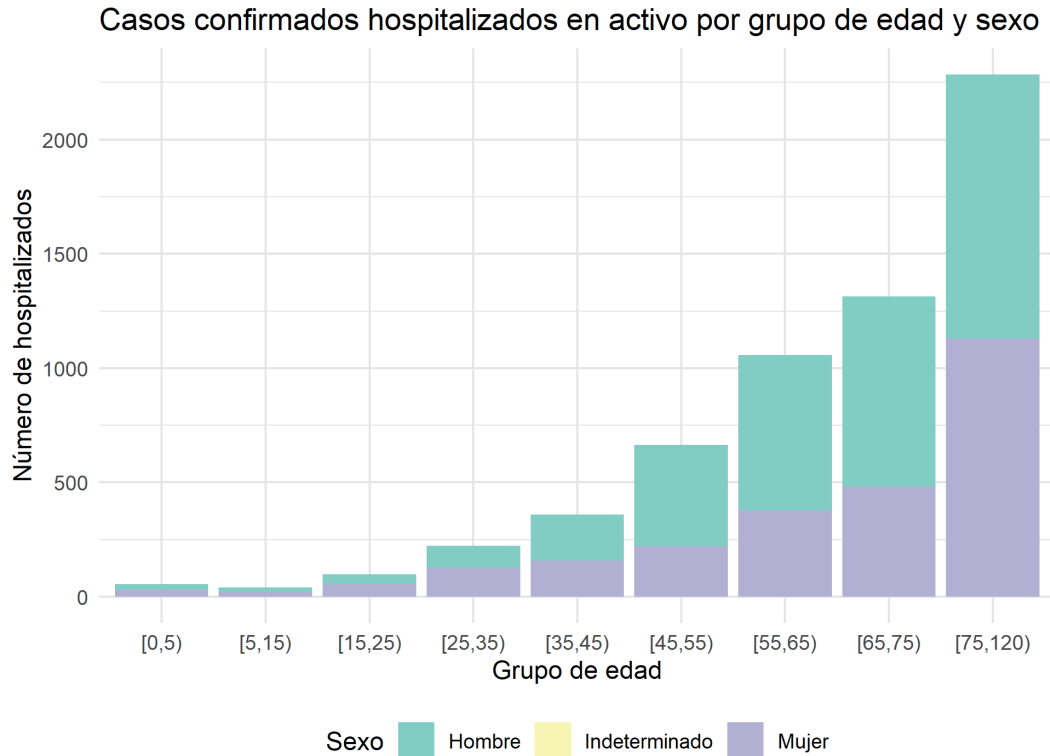


Fuente: Sistema de Vigilancia Epidemiológica de Andalucía (SVEA)

Tabla de casos confirmados hospitalizados en activo por provincia:

Provincia	n	Porcentaje
Almería	536	8.8
Cádiz	1187	19.4
Córdoba	282	4.6
Granada	726	11.9
Huelva	532	8.7
Jaén	139	2.3
Málaga	1111	18.2
Sevilla	1590	26.1
Total	6103	100.0

Gráfico de casos confirmados hospitalizados en activo por grupo de edad y sexo:



Fuente: Sistema de Vigilancia Epidemiológica de Andalucía (SVEA)

Tabla de casos confirmados hospitalizados activos por grupo de edad y sexo:

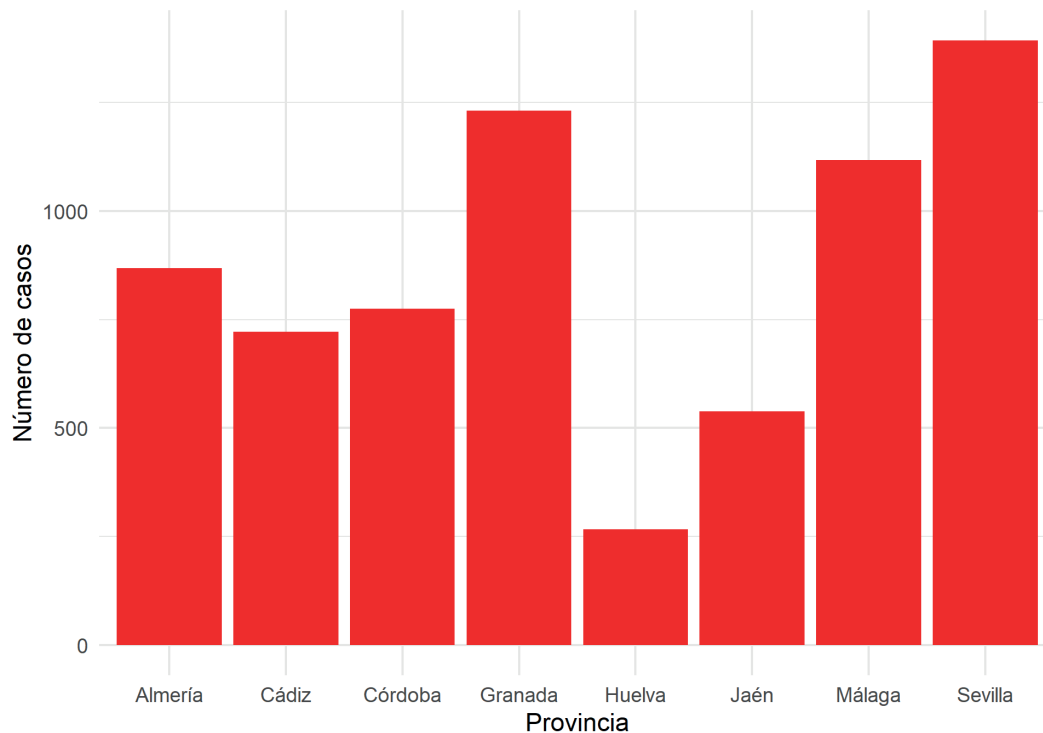
Grupo de edad	Hombre	Indeterminado	Mujer	Total
[0,5)	25	0	31	56
[5,15)	20	0	21	41
[15,25)	44	0	55	99
[25,35)	96	0	127	223
[35,45)	202	0	158	360
[45,55)	444	0	221	665
[55,65)	677	0	379	1056
[65,75)	831	0	482	1313
[75,120)	1155	1	1129	2285
Total	3494	1	2603	6098

ESTANCIA EN UCI

- Se han notificado 6914 casos confirmados hospitalizados con estancia en UCI.

Gráfico de casos confirmados con estancia en UCI por provincia:

Casos confirmados con estancia en UCI por provincia

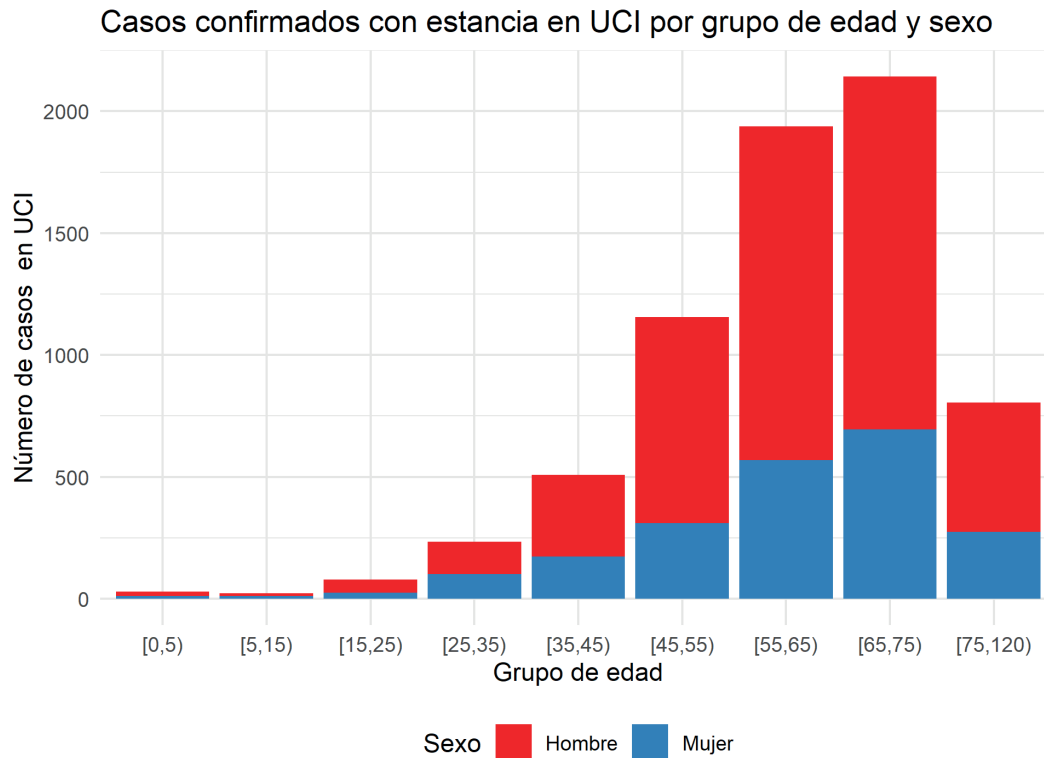


Fuente: Sistema de Vigilancia Epidemiológica de Andalucía (SVEA)

Tabla de casos confirmados con estancia en UCI por provincia:

Provincia	n	Porcentaje
Almería	869	12.6
Cádiz	722	10.4
Córdoba	775	11.2
Granada	1232	17.8
Huelva	267	3.9
Jaén	539	7.8
Málaga	1117	16.2
Sevilla	1393	20.1
Total	6914	100.0

Gráfico de casos confirmados con estancia UCI por grupo de edad y sexo:



Fuente: Sistema de Vigilancia Epidemiológica de Andalucía (SVEA)

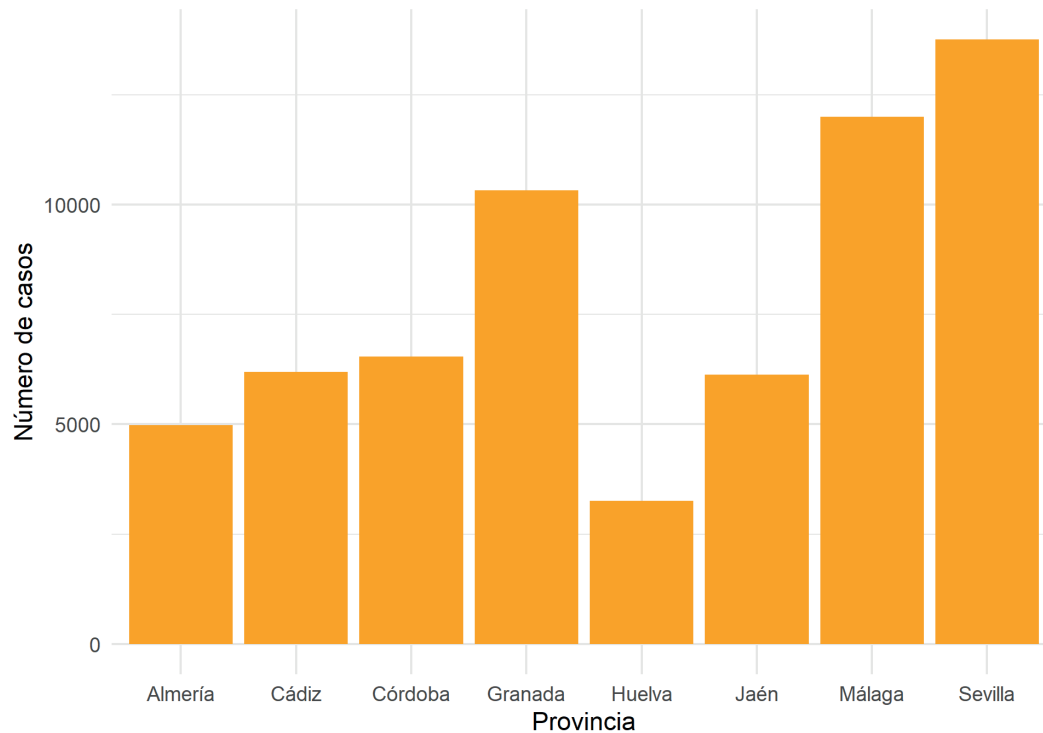
Tabla de casos con estancia en UCI por grupo edad y sexo

Grupo de edad	Hombre	Mujer	Total
[0,5)	18	12	30
[5,15)	12	11	23
[15,25)	54	25	79
[25,35)	131	102	233
[35,45)	335	172	507
[45,55)	845	311	1156
[55,65)	1369	569	1938
[65,75)	1448	695	2143
[75,120)	532	273	805
Total	4744	2170	6914

ALTAS HOSPITALARIAS DE CASOS CONFIRMADOS

Gráfico de altas hospitalarias por provincia:

Altas hospitalarias de casos confirmados por provincia

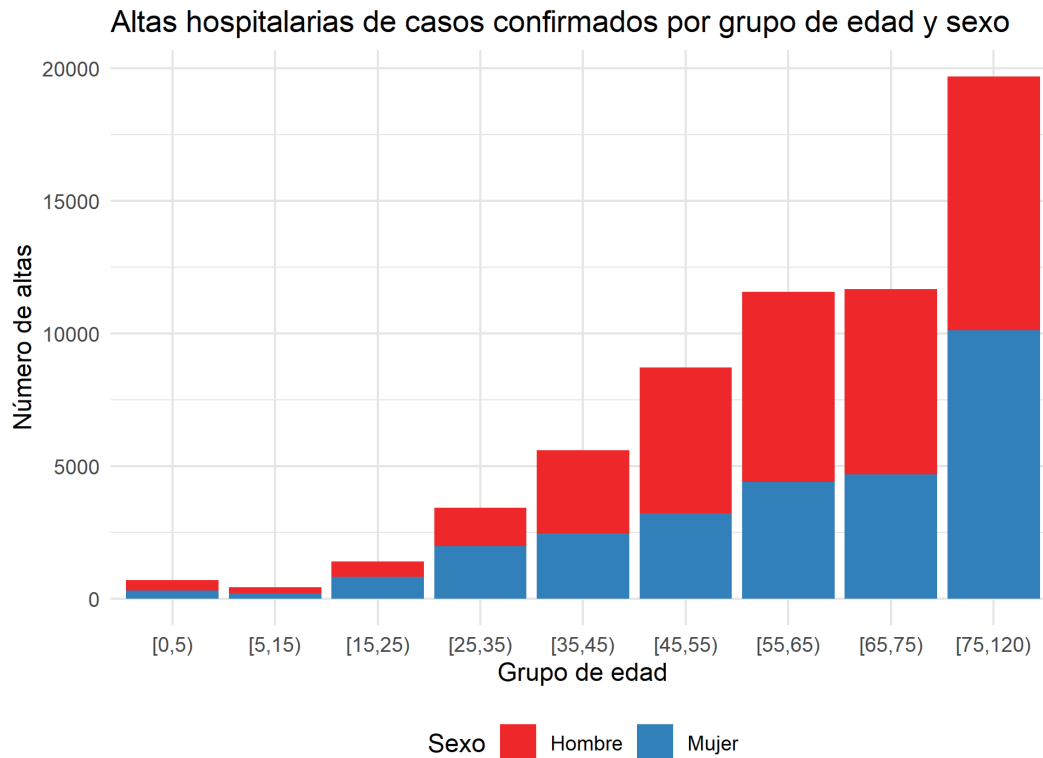


Fuente: Sistema de Vigilancia Epidemiológica de Andalucía (SVEA)

Altas hospitalarias de casos confirmados por provincia:

Provincia	n	Porcentaje
Almería	4985	7.9
Cádiz	6194	9.8
Córdoba	6542	10.4
Granada	10329	16.3
Huelva	3255	5.2
Jaén	6136	9.7
Málaga	12000	19.0
Sevilla	13759	21.8
Total	63200	100.1

Gráfico de casos confirmados con alta hospitalaria por grupo de edad y sexo:



Fuente: Sistema de Vigilancia Epidemiológica de Andalucía (SVEA)

Altas hospitalarias de casos confirmados por grupo edad y sexo:

Grupo de edad	Hombre	Mujer	Total
[0,5)	383	317	700
[5,15)	232	201	433
[15,25)	580	824	1404
[25,35)	1432	1988	3420
[35,45)	3135	2452	5587
[45,55)	5512	3214	8726
[55,65)	7171	4389	11560
[65,75)	6987	4690	11677
[75,120)	9565	10127	19692
Total	34997	28202	63199

Altas hospitalarias de casos confirmados excluyendo fallecidos por provincia

Provincia	n	Porcentaje
Almería	4306	8.2
Cádiz	4889	9.3



Junta de Andalucía
Consejería de Salud y Familias

Dirección General de Salud Pública y Ordenación Farmacéutica

Provincia	n	Porcentaje
Córdoba	5417	10.3
Granada	8533	16.2
Huelva	2864	5.5
Jaén	5029	9.6
Málaga	10030	19.1
Sevilla	11456	21.8
Total	52524	100.0

Altas hospitalarias de casos confirmados excluyendo fallecidos por grupo edad y sexo

Grupo de edad	Hombre	Mujer	Total
[0,5)	382	316	698
[5,15)	231	201	432
[15,25)	563	816	1379
[25,35)	1410	1969	3379
[35,45)	3059	2410	5469
[45,55)	5242	3096	8338
[55,65)	6400	4062	10462
[65,75)	5539	4064	9603
[75,120)	5906	6857	12763
Total	28732	23791	52523

EVOLUCIÓN DE LOS CASOS CONFIRMADOS

Evolución	n	Porcentaje
Curación sin secuelas	1300441	95.3
Desconocido	29469	2.2
Provisional-Favorable	16488	1.2
Defunción	13031	1.0
Curación con secuelas	4376	0.3
Provisional-Desfavorable	677	0.0
Total	1364482	100.0

CASOS CONFIRMADOS RECUPERADOS

Provincia	n
Almería	128141
Cádiz	176941
Córdoba	134033
Granada	163868
Huelva	75075
Jaén	106016
Málaga	249710
Sevilla	271033
Total	1304817

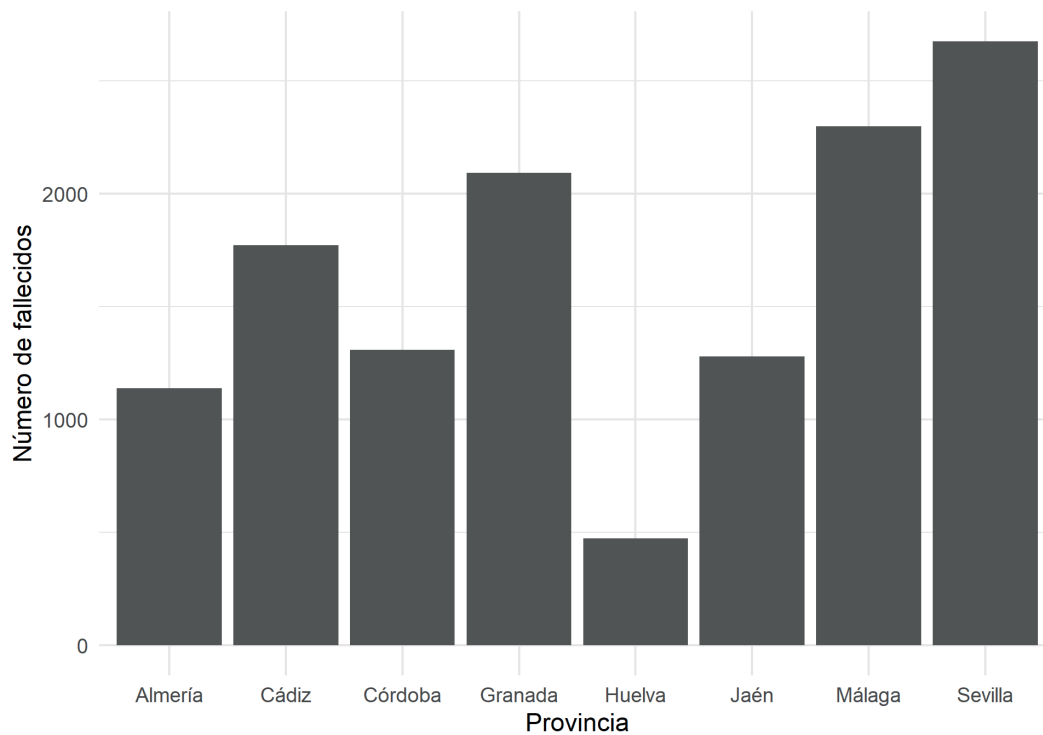


LETALIDAD

- Casos confirmados fallecidos: 13031
- Letalidad: 0.96 %

Gráfico de casos confirmados fallecidos por provincia

Casos confirmados fallecidos por provincia



Fuente: Sistema de Vigilancia Epidemiológica de Andalucía (SVEA)

Tabla de casos confirmados fallecidos por provincia:

Provincia	n	Porcentaje
Almería	1138	8.7
Cádiz	1771	13.6
Córdoba	1308	10.0
Granada	2092	16.1
Huelva	473	3.6
Jaén	1279	9.8
Málaga	2297	17.6



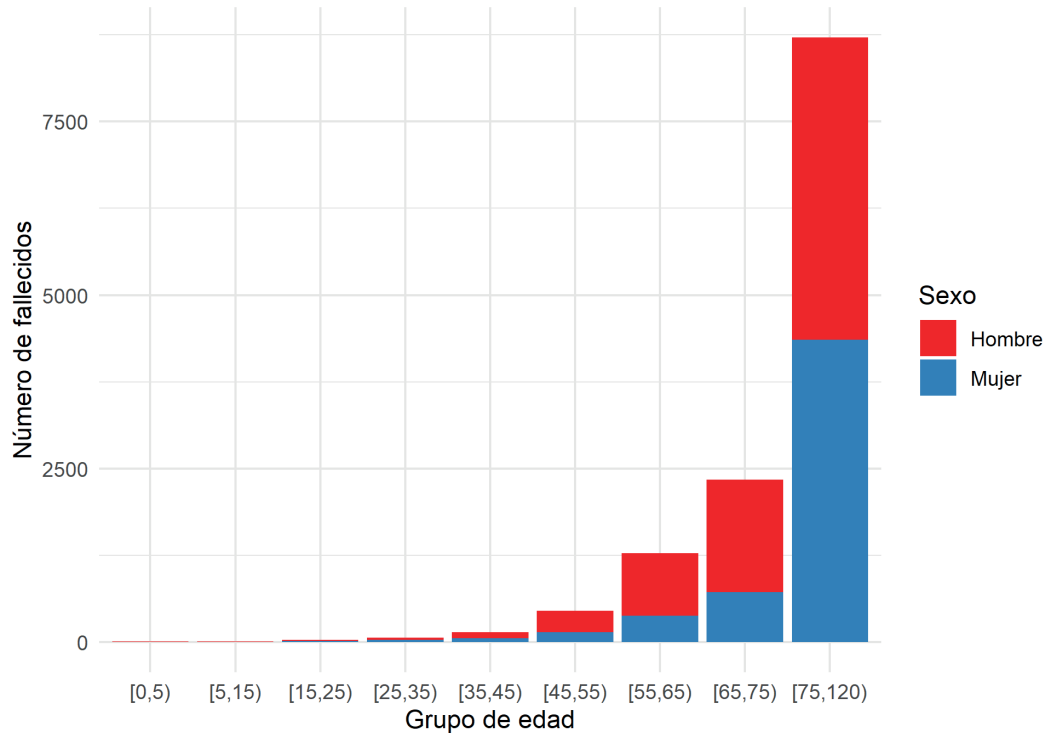
Junta de Andalucía
Consejería de Salud y Familias

Dirección General de Salud Pública y Ordenación Farmacéutica

Provincia	n	Porcentaje
Sevilla	2673	20.5
Total	13031	99.9

Gráfico de casos confirmados fallecidos por grupo de edad y sexo

Casos confirmados fallecidos por grupo de edad y sexo



Fuente: Sistema de Vigilancia Epidemiológica de Andalucía (SVEA)

Tabla de casos confirmados fallecidos por grupo de edad y sexo:

Grupo de edad	Hombre	Mujer	Total
[0,5)	2	2	4
[5,15)	3	0	3
[15,25)	19	13	32
[25,35)	34	29	63
[35,45)	92	52	144
[45,55)	316	137	453
[55,65)	897	381	1278
[65,75)	1625	715	2340
[75,120)	4355	4356	8711
Total	7343	5685	13028



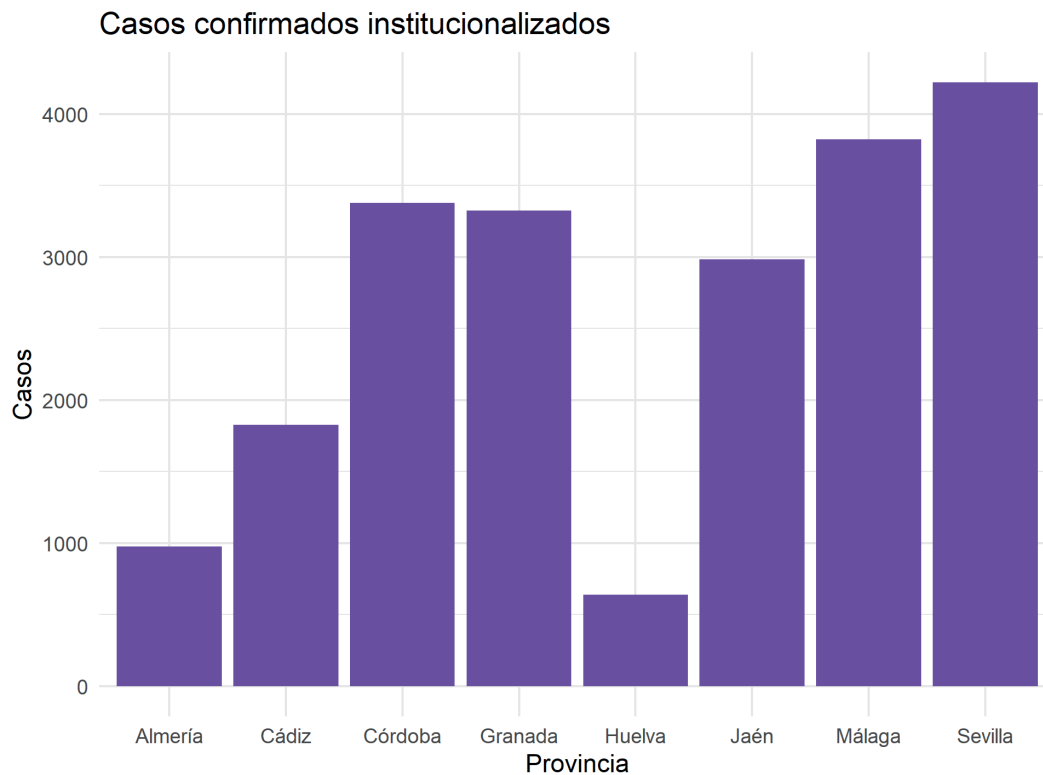
CASOS CONFIRMADOS INSTITUCIONALIZADOS

- Se han notificado 21172 casos confirmados institucionalizados.

Tabla de casos confirmados institucionalizados y fallecidos institucionalizados:

Provincia	Residencias de mayores	Otro tipo de institución	Fallecidos	Residencias de mayores	Fallecidos	Otro tipo de institución
Almería	893	82		147		9
Cádiz	1720	108		344		5
Córdoba	2999	381		382		9
Granada	2813	513		432		30
Huelva	532	106		78		6
Jaén	2638	345		292		9
Málaga	3096	726		408		31
Sevilla	3675	545		502		28
Total	18366	2806		2585		127

Gráfico de casos confirmados institucionalizados por provincia:



Fuente: Sistema de Vigilancia Epidemiológica de Andalucía (SVEA)

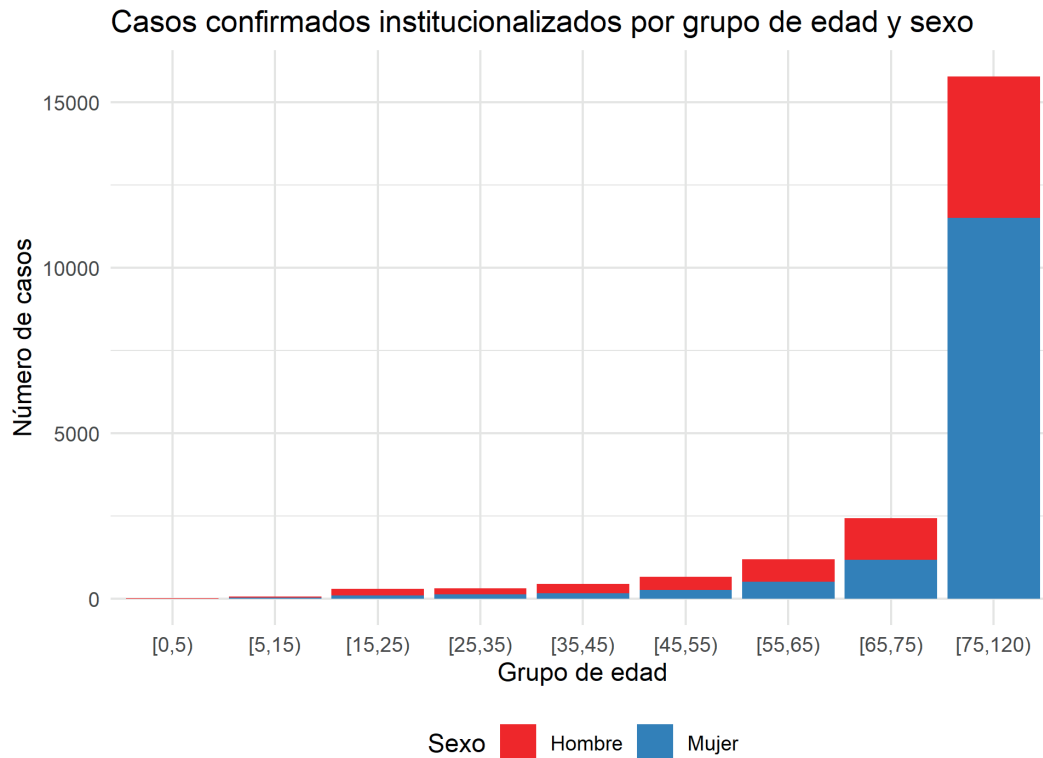
Tabla de casos confirmados institucionalizados por provincia:

Provincia	n	Porcentaje
Almería	975	4.6
Cádiz	1828	8.6
Córdoba	3380	16.0
Granada	3326	15.7
Huelva	638	3.0
Jaén	2983	14.1
Málaga	3822	18.1
Sevilla	4220	19.9
Total	21172	100.0



Dirección General de Salud Pública y Ordenación Farmacéutica

Gráfico de casos confirmados institucionalizados por grupo de edad y sexo:



Fuente: Sistema de Vigilancia Epidemiológica de Andalucía (SVEA)

Tabla casos institucionalizados por grupo de edad y sexo:

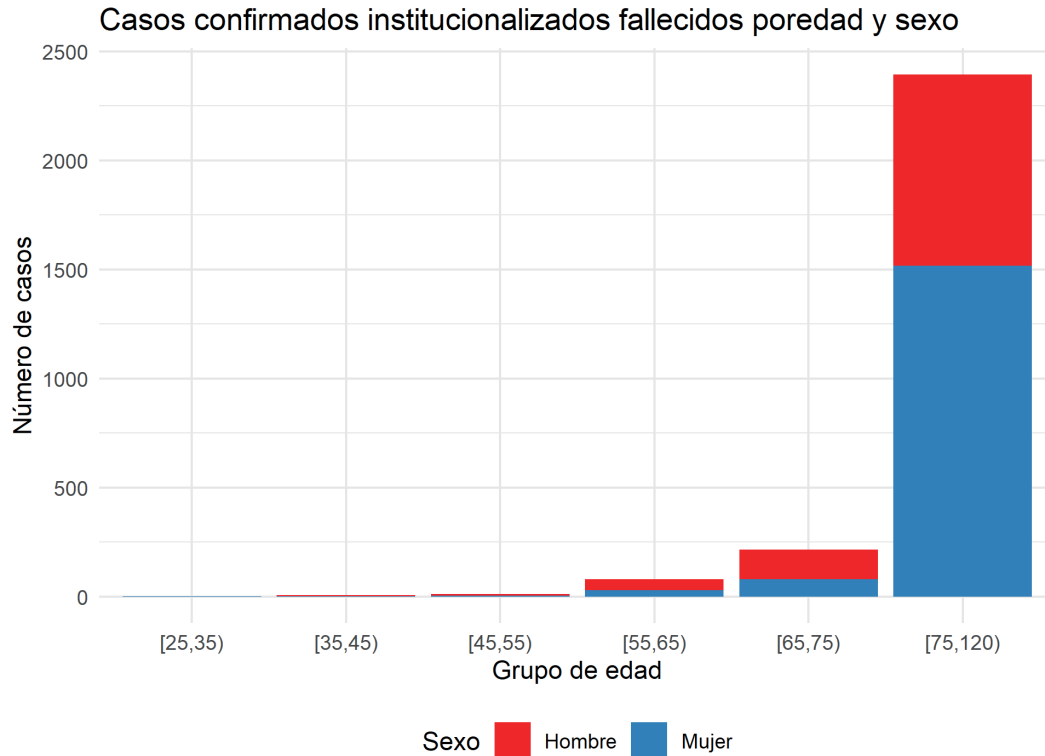
Grupo de edad	Hombre	Mujer	Total
[0,5)	9	3	12
[5,15)	29	28	57
[15,25)	199	94	293
[25,35)	189	128	317
[35,45)	288	162	450
[45,55)	393	262	655
[55,65)	673	513	1186
[65,75)	1250	1179	2429
[75,120)	4277	11496	15773
Total	7307	13865	21172





Dirección General de Salud Pública y Ordenación Farmacéutica

Gráfico de casos confirmados institucionalizados fallecidos por grupo de edad y sexo:



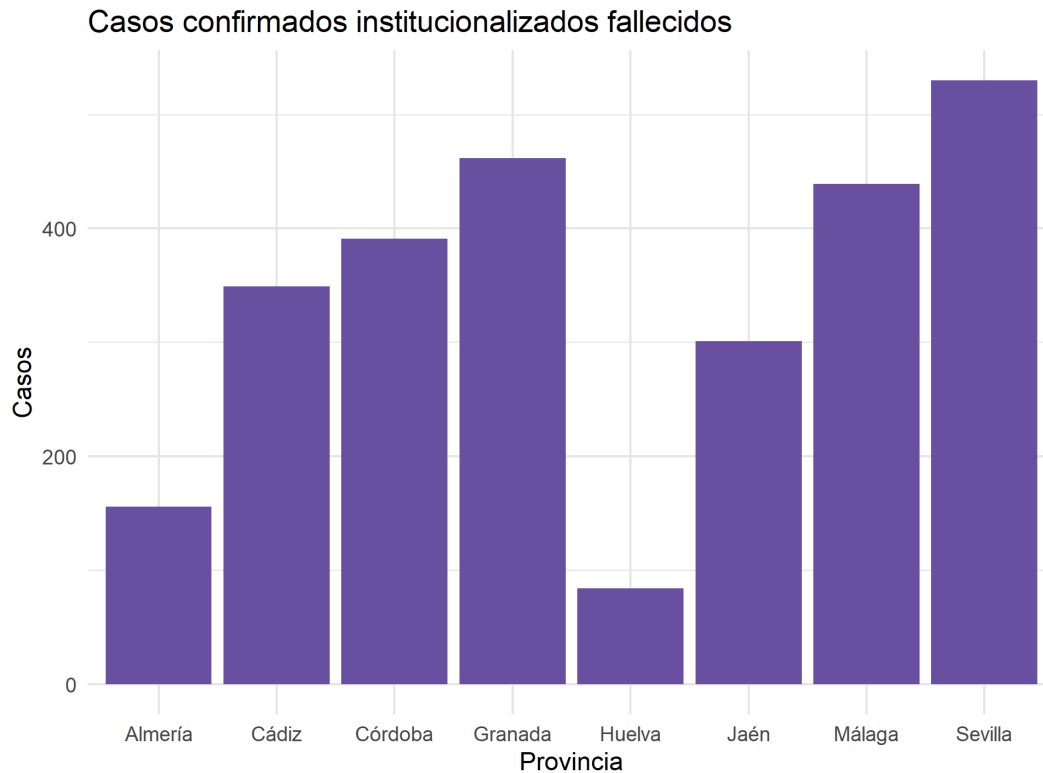
Fuente: Sistema de Vigilancia Epidemiológica de Andalucía (SVEA)

Tabla de casos confirmados institucionalizados fallecidos por grupo de edad y sexo:

Grupo de edad	Hombre	Mujer	Total
[25,35)	0	2	2
[35,45)	6	1	7
[45,55)	8	5	13
[55,65)	51	30	81
[65,75)	136	79	215
[75,120)	878	1516	2394
Total	1079	1633	2712



Gráfico de casos confirmados institucionalizados fallecidos por provincia:



Fuente: Sistema de Vigilancia Epidemiológica de Andalucía (SVEA)

Tabla de casos confirmados institucionalizados fallecidos por provincia:

Provincia	n	Porcentaje
Almería	156	5.8
Cádiz	349	12.9
Córdoba	391	14.4
Granada	462	17.0
Huelva	84	3.1
Jaén	301	11.1
Málaga	439	16.2
Sevilla	530	19.5
Total	2712	100.0

CASOS CONFIRMADOS EN PROFESIONALES SANITARIOS O SOCIO-SANITARIOS:

- Se han notificado 28315 casos confirmados en profesionales sanitarios o socio-sanitarios.

Tabla de casos confirmados en profesionales sanitarios o socio-sanitarios por provincia:

Provincia	No sanitario en centro sanitario	No sanitario en centro sociosanitario	Sanitario en centro sanitario	Sanitario en centro sociosanitario	Sanitario en otro centro	T otal	Falle cidos	Cu rad
Almería	79	178	987	301	144	1689	1	1670
Cádiz	208	264	1705	397	170	2744	2	2686
Córdoba	152	336	1419	553	58	2818	2	2415
Granada	465	713	2954	807	181	5212	5	5005
Huelva	202	161	1166	156	54	1739	1	1401
Jaén	221	396	1530	700	51	2898	2	2760
Málaga	503	603	4214	1135	210	6665	6	6337
Sevilla	406	601	2904	840	191	4942	4	4776
Total	2236	3252	16879	4889	1059	28315	28	27050

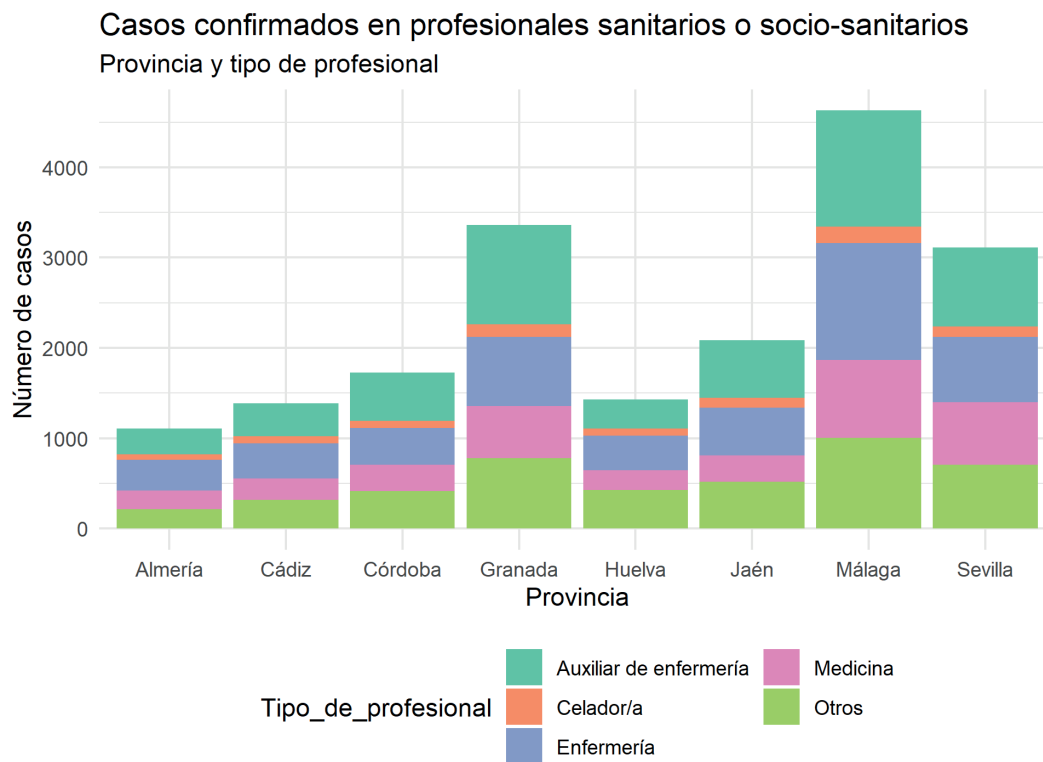


Dirección General de Salud Pública y Ordenación Farmacéutica

Tabla de casos confirmados por tipo de profesional:

Tipo de profesional	n	Porcentaje
NA	9477	33.5
Auxiliar de enfermería	5401	19.1
Enfermería	4834	17.1
Otros	4390	15.5
Medicina	3380	11.9
Celador/a	833	2.9
Total	28315	100.0

Gráficos de casos confirmados en profesionales sanitarios o socio-sanitarios por provincia:

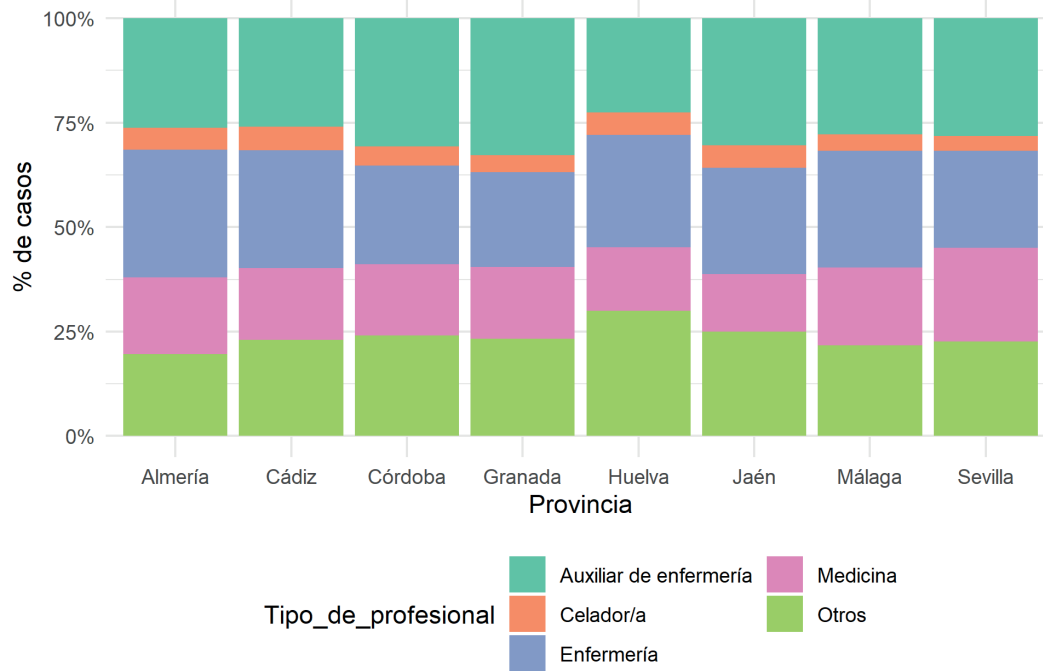


Fuente: Sistema de Vigilancia Epidemiológica de Andalucía (SVEA)



Casos confirmados en profesionales sanitarios o socio-sanitarios

Provincia y tipo de profesional



Fuente: Sistema de Vigilancia Epidemiológica de Andalucía (SVEA)

Casos confirmados en profesionales sanitario o socio-sanitario por provincia:

Provincia	n	Porcentaje
Almería	1689	6.0
Cádiz	2744	9.7
Córdoba	2518	8.9
Granada	5120	18.1
Huelva	1739	6.1
Jaén	2898	10.2
Málaga	6665	23.5
Sevilla	4942	17.5
Total	28315	100.0

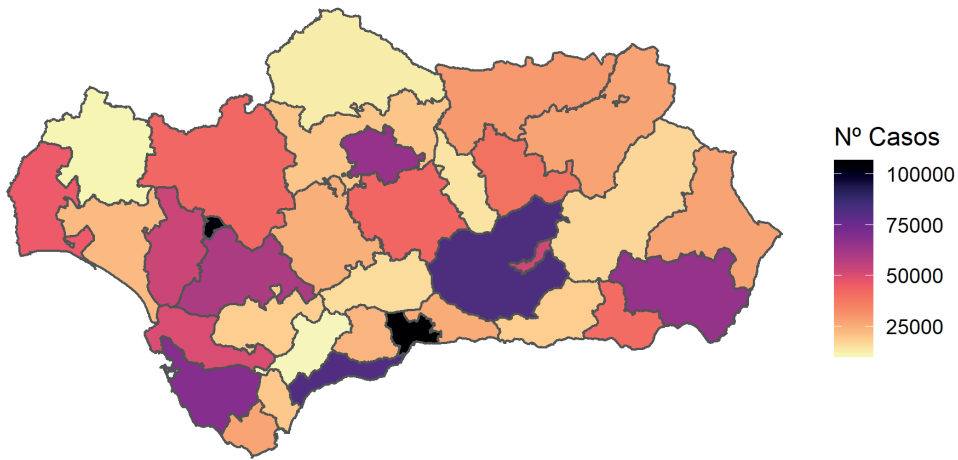


Dirección General de Salud Pública y Ordenación Farmacéutica

MAPAS

MAPA: Casos confirmados por distrito :

Distribución casos confirmados COVID-19 por Distrito



Fuente: Sistema de Vigilancia Epidemiológica de Andalucía (SVEA)

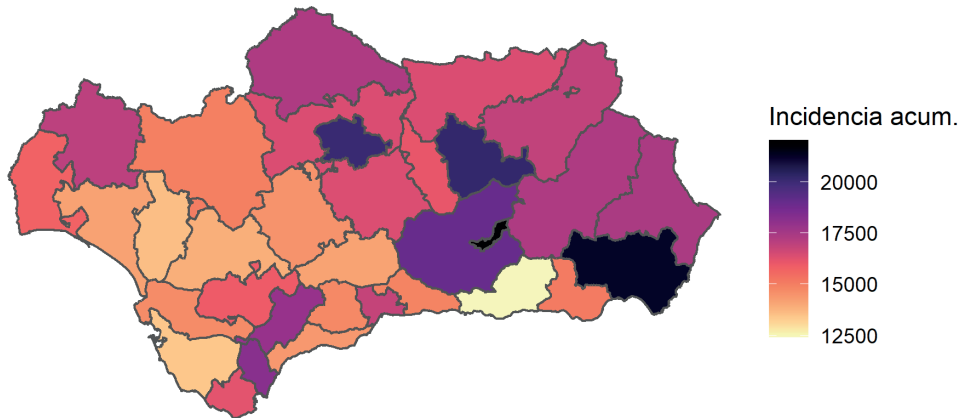




Dirección General de Salud Pública y Ordenación Farmacéutica

MAPA: Incidencia acumulada por distrito.

Distribución casos COVID-19 por Distrito
Incidencia acumulada x 100.000 habitantes



Fuente: Sistema de Vigilancia Epidemiológica de Andalucía (SVEA)

Provincia	Distrito	Casos	Poblacion	Incidencia_acumulada
Granada	Granada	52528	238580	22016.93
Almería	Almería	65083	306153	21258.33
Jaén	Jaén	39492	195495	20201.03
Córdoba	Córdoba	64631	322071	20067.31
Granada	Metropolitano de Granada	82701	435379	18995.17
Cádiz	Campo de Gibraltar Este	19676	108099	18201.83
Málaga	Serranía	9817	54964	17860.78
Almería	Levante-Alto Alanzora	27091	155775	17391.11
Córdoba	Córdoba Norte	12938	74770	17303.73
Granada	Granada Nordeste	16877	97604	17291.30
Huelva	Sierra de Huelva-Andévalo Central	11466	67400	17011.87
Jaén	Jaen Nordeste	27209	160939	16906.41
Málaga	Málaga	106544	633547	16817.06
Córdoba	Guadalquivir	20320	123931	16396.22
Jaén	Jaén Norte	29548	180272	16390.79
Córdoba	Córdoba Sur	42506	259665	16369.55
Cádiz	Campo de Gibraltar Oeste	26793	165431	16195.88
Jaén	Jaén Sur	14542	90484	16071.35





Junta de Andalucía
Consejería de Salud y Familias

Dirección General de Salud Pública y Ordenación Farmacéutica

Provincia	Distrito	Casos	Poblacion	Incidencia_acumulada
Cádiz	Sierra de Cádiz	18450	115643	15954.27
Huelva	Huelva-Costa	45761	290301	15763.29
Almería	Poniente de Almería	40687	269864	15076.85
Sevilla	Sevilla	102767	684234	15019.28
Sevilla	Sevilla Norte	41852	279604	14968.31
Málaga	Axarquía	25600	172068	14877.84
Málaga	Valle del Guadalhorce	23517	159698	14725.92
Cádiz	Jerez-Costa Noroeste	50214	342476	14662.05
Sevilla	Sevilla Este	24564	169235	14514.73
Málaga	Costa del Sol	81254	565035	14380.35
Huelva	Condado-Campiña	22246	157062	14163.83
Málaga	La Vega	15604	110339	14141.87
Sevilla	Sevilla Sur	59669	429627	13888.56
Sevilla	Aljarafe	53197	392576	13550.75
Cádiz	Bahía de Cádiz-La Janda	69051	514311	13425.92
Granada	Granada Sur	18582	149775	12406.61
Córdoba	Instituciones Penitenciarias	2	NA	NA

Tabla de casos por provincia e incidencia acumulada por 100.000 habitantes.

Provincia	Casos	Poblacion	Incidencia_acumulada
Granada	170967	921338	18556.38
Almería	132897	731792	18160.49
Córdoba	140605	780437	18016.19
Jaén	110850	627190	17674.07
Málaga	262569	1695651	15484.85
Huelva	79686	514763	15480.13
Cádiz	184742	1245960	14827.28
Sevilla	282166	1955276	14431.01

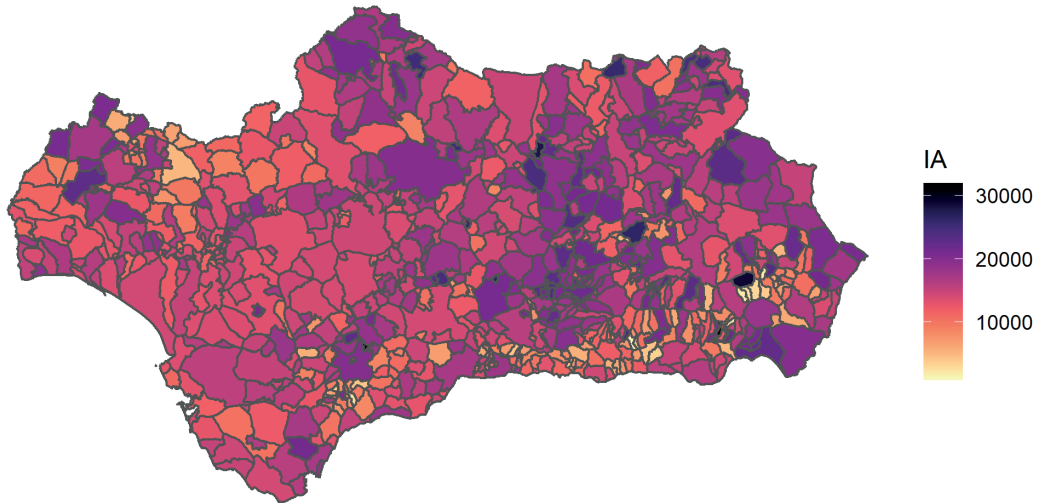


MAPA POR MUNICIPIO

Casos confirmados sin municipio: 5862

Distribución casos COVID-19 por municipio

Incidencia acumulada x 100.000 habitantes



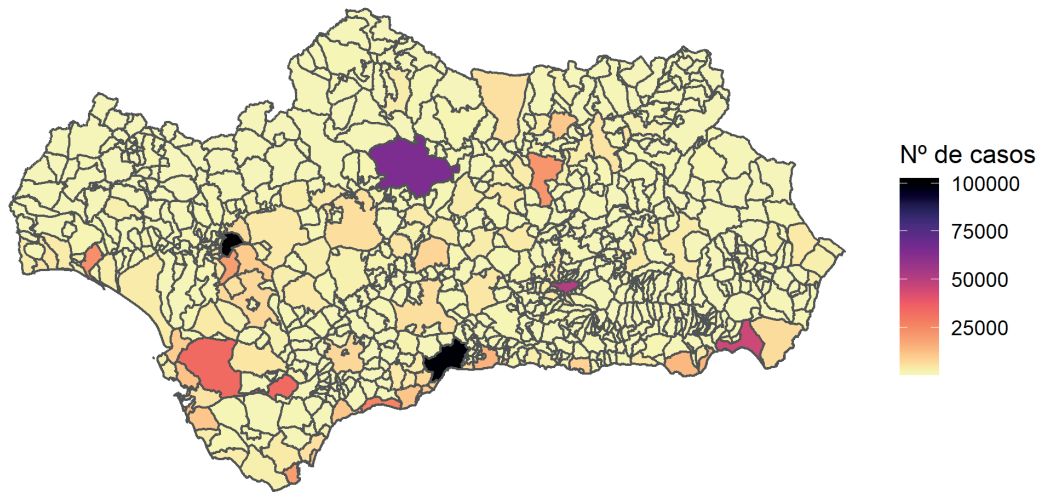
Fuente: Sistema de Vigilancia Epidemiológica de Andalucía (SVEA)



Dirección General de Salud Pública y Ordenación Farmacéutica

Distribución casos COVID-19 por municipio

Casos confirmados



Fuente: Sistema de Vigilancia Epidemiológica de Andalucía (SVEA)

Tabla de casos por municipio e incidencia acumulada por 100.000 habitantes.

Municipio	CODIGOINE	Casos	poblacion	incidencia
Abla	04001	253	1248	20272.44
Abrucena	04002	192	1183	16229.92
Adra	04003	3993	25412	15713.05
Albanchez	04004	59	687	8588.06
Alboloduy	04005	50	609	8210.18
Albox	04006	2661	12083	22022.68
Alcolea	04007	73	844	8649.29
Alcóntar	04008	48	514	9338.52
Alcudia de Monteagud	04009	9	138	6521.74
Alhabia	04010	102	677	15066.47
Alhama de Almería	04011	822	3691	22270.39
Alicún	04012	24	201	11940.30
Almería	04013	45328	201322	22515.17
Almócita	04014	26	176	14772.73
Alsodux	04015	3	125	2400.00
Antas	04016	702	3315	21176.47
Arboleas	04017	462	4624	9991.35





Junta de Andalucía
Consejería de Salud y Familias

Dirección General de Salud Pública y Ordenación Farmacéutica

Municipio	CODIGOINE	Casos	poblacion	incidencia
Armuña de Almanzora	04018	62	300	20666.67
Bacares	04019	72	250	28800.00
Bayárcal	04020	34	312	10897.44
Bayarque	04021	19	216	8796.30
Bédar	04022	65	984	6605.69
Beires	04023	13	120	10833.33
Benahadux	04024	938	4481	20932.83
Benitagla	04026	0	58	0.00
Benizalón	04027	18	262	6870.23
Bentarique	04028	28	240	11666.67
Berja	04029	1899	12563	15115.82
Canjáyar	04030	145	1189	12195.12
Cantoria	04031	502	3365	14918.28
Carboneras	04032	1382	8105	17051.20
Castro de Filabres	04033	3	120	2500.00
Cóbdar	04034	20	178	11235.96
Cuevas del Almanzora	04035	2540	14455	17571.77
Chercos	04036	18	298	6040.27
Chirivel	04037	272	1489	18267.29
Dalías	04038	573	4066	14092.47
Enix	04041	26	514	5058.37
Felix	04043	61	636	9591.19
Fines	04044	391	2104	18583.65
Fiñana	04045	455	1984	22933.47
Fondón	04046	80	994	8048.29
Gádor	04047	497	3034	16381.02
Los Gallardos	04048	430	2902	14817.37
Garrucha	04049	1413	9520	14842.44
Gérgal	04050	173	1080	16018.52
Huécija	04051	60	486	12345.68
Huércal de Almería	04052	3758	17917	20974.49
Huércal-Overa	04053	3970	19432	20430.22
Íllar	04054	127	405	31358.02
Instinción	04055	92	448	20535.71
Laroya	04056	4	198	2020.20
Láujar de Andarax	04057	271	1527	17747.22
Líjar	04058	37	394	9390.86
Lubrín	04059	153	1449	10559.01
Lucainena de las Torres	04060	34	564	6028.37
Lúcar	04061	146	760	19210.53
Macael	04062	1272	5480	23211.68
María	04063	218	1230	17723.58
Mojácar	04064	1005	6778	14827.38
Nacimiento	04065	78	496	15725.81
Níjar	04066	6285	31666	19847.79
Ohanes	04067	42	558	7526.88
Olula de Castro	04068	4	191	2094.24
Olula del Río	04069	1256	6256	20076.73
Oria	04070	298	2239	13309.51
Padules	04071	63	414	15217.39





Junta de Andalucía
Consejería de Salud y Familias

Dirección General de Salud Pública y Ordenación Farmacéutica

Municipio	CODIGOINE	Casos	poblacion	incidencia
Partaloa	04072	53	1035	5120.77
Paterna del Río	04073	22	365	6027.40
Pechina	04074	863	4103	21033.39
Pulpí	04075	2156	10358	20814.83
Purchena	04076	240	1664	14423.08
Rágol	04077	39	303	12871.29
Rioja	04078	271	1453	18651.07
Roquetas de Mar	04079	14339	98433	14567.27
Santa Cruz de Marchena	04080	18	199	9045.23
Santa Fe de Mondújar	04081	64	461	13882.86
Senés	04082	11	289	3806.23
Serón	04083	291	2033	14313.82
Sierro	04084	37	379	9762.53
Somontín	04085	45	443	10158.01
Sorbas	04086	398	2436	16338.26
Sufí	04087	11	196	5612.24
Tabernas	04088	684	3717	18401.94
Taberno	04089	95	974	9753.59
Tahal	04090	32	336	9523.81
Terque	04091	52	365	14246.58
Tijola	04092	784	3548	22096.96
Turre	04093	519	3781	13726.53
Turrillas	04094	17	248	6854.84
Uleila del Campo	04095	88	822	10705.60
Urrácal	04096	41	350	11714.29
Velesque	04097	7	230	3043.48
Vélez-Blanco	04098	282	1874	15048.03
Vélez-Rubio	04099	1194	6546	18240.15
Vera	04100	3037	16996	17868.91
Viator	04101	1330	5978	22248.24
Vícar	04102	3851	26899	14316.52
Zurgena	04103	350	2956	11840.32
Las Tres Villas	04901	28	565	4955.75
El Ejido	04902	13588	83758	16222.93
La Mojonera	04903	1394	9191	15167.01
Balanegra	04904	468	3105	15072.46
Alcalá de los Gazules	11001	648	5226	12399.54
Alcalá del Valle	11002	1154	5043	22883.20
Algar	11003	209	1428	14635.85
Algeciras	11004	19913	123078	16179.17
Algodonales	11005	917	5506	16654.56
Arcos de la Frontera	11006	4645	30818	15072.36
Barbate	11007	3353	22556	14865.22
Los Barrios	11008	3790	23777	15939.77
Benaocaz	11009	61	673	9063.89
Bornos	11010	1298	7654	16958.45
El Bosque	11011	343	2137	16050.54
Cádiz	11012	15609	115439	13521.43
Castellar de la Frontera	11013	650	3057	21262.68





Junta de Andalucía
Consejería de Salud y Familias

Dirección General de Salud Pública y Ordenación Farmacéutica

Municipio	CODIGOINE	Casos	poblacion	incidencia
Conil de la Frontera	11014	3457	22775	15178.92
Chiclana de la Frontera	11015	10891	85150	12790.37
Chipiona	11016	2460	19246	12781.88
Espera	11017	578	3869	14939.26
El Gastor	11018	261	1729	15095.43
Grazalema	11019	297	2013	14754.10
Jerez de la Frontera	11020	33159	213105	15559.94
Jimena de la Frontera	11021	1157	6707	17250.63
La Línea de la Concepción	11022	11868	63630	18651.58
Medina Sidonia	11023	1208	11773	10260.77
Olvera	11024	1240	8062	15380.80
Paterna de Rivera	11025	796	5453	14597.47
Prado del Rey	11026	773	5590	13828.26
El Puerto de Santa María	11027	11588	88703	13063.82
Puerto Real	11028	4944	41700	11856.12
Puerto Serrano	11029	1225	6942	17646.21
Rota	11030	3233	29282	11040.91
San Fernando	11031	13291	95001	13990.38
Sanlúcar de Barrameda	11032	9391	69205	13569.83
San Roque	11033	5407	31571	17126.48
Setenil de las Bodegas	11034	499	2741	18205.03
Tarifa	11035	2561	18183	14084.58
Torre Alháquime	11036	145	796	18216.08
Trebujena	11037	1121	7016	15977.77
Ubrique	11038	2346	16605	14128.27
Vejer de la Frontera	11039	1835	12622	14538.11
Villaluenga del Rosario	11040	57	455	12527.47
Villamartín	11041	2222	12134	18312.18
Zahara	11042	77	1379	5583.76
Benalup-Casas Viejas	11901	1154	6986	16518.75
San José del Valle	11902	698	4433	15745.54
San Martín del Tesorillo	11903	363	2801	12959.66
Adamuz	14001	639	4137	15445.98
Aguilar de la Frontera	14002	2436	13382	18203.56
Alcaracejos	14003	219	1470	14897.96
Almedinilla	14004	338	2370	14261.60
Almodóvar del Río	14005	1437	7932	18116.49
Añora	14006	329	1530	21503.27
Baena	14007	3126	19045	16413.76
Belalcázar	14008	610	3235	18856.26
Belmez	14009	488	2921	16706.61
Benamejí	14010	1219	4963	24561.76
Los Blázquez	14011	102	664	15361.45





Junta de Andalucía
Consejería de Salud y Familias

Dirección General de Salud Pública y Ordenación Farmacéutica

Municipio	CODIGOINE	Casos	poblacion	incidencia
Bujalance	14012	1317	7320	17991.80
Cabra	14013	3309	20347	16262.84
Cañete de las Torres	14014	412	2923	14095.11
Carcabuey	14015	246	2371	10375.37
Cardeña	14016	172	1471	11692.73
La Carlota	14017	2144	14079	15228.35
El Carpio	14018	901	4363	20650.93
Castro del Río	14019	1006	7767	12952.23
Conquista	14020	36	366	9836.07
Córdoba	14021	64602	326039	19814.19
Doña Mencía	14022	1211	4615	26240.52
Dos Torres	14023	392	2394	16374.27
Encinas Reales	14024	352	2254	15616.68
Espejo	14025	404	3289	12283.37
Espiel	14026	456	2405	18960.50
Fernán-Núñez	14027	1770	9651	18340.07
Fuente la Lancha	14028	40	342	11695.91
Fuente Obejuna	14029	576	4501	12797.16
Fuente Palmera	14030	1448	9766	14826.95
Fuente-Tójar	14031	94	666	14114.11
La Granjuela	14032	82	439	18678.82
Guadalcázar	14033	253	1559	16228.35
El Guijo	14034	51	352	14488.64
Hinojosa del Duque	14035	1406	6707	20963.17
Hornachuelos	14036	596	4480	13303.57
Iznájar	14037	518	4134	12530.24
Lucena	14038	7719	42733	18063.32
Luque	14039	475	2976	15961.02
Montalbán de Córdoba	14040	594	4467	13297.52
Montemayor	14041	664	3856	17219.92
Montilla	14042	3409	22739	14991.86
Montoro	14043	1557	9293	16754.55
Monturque	14044	269	1943	13844.57
Moriles	14045	664	3701	17941.10
Nueva Carteya	14046	906	5341	16963.12
Obejo	14047	179	2008	8914.34
Palenciana	14048	338	1465	23071.67
Palma del Río	14049	3732	20928	17832.57
Pedro Abad	14050	709	2815	25186.50
Pedroche	14051	370	1482	24966.26
Peñarroya-Pueblonuevo	14052	1860	10561	17611.97
Posadas	14053	1237	7318	16903.53
Pozoblanco	14054	3159	17204	18362.01
Priego de Córdoba	14055	3181	22367	14221.84
Puente Genil	14056	4597	29943	15352.50
La Rambla	14057	1122	7529	14902.38
Rute	14058	1644	9898	16609.42
San Sebastián de los Ballesteros	14059	127	804	15796.02
Santaella	14060	638	4614	13827.48
Santa Eufemia	14061	147	743	19784.66





Junta de Andalucía
Consejería de Salud y Familias

Dirección General de Salud Pública y Ordenación Farmacéutica

Municipio	CODIGOINE	Casos	poblacion	incidencia
Torrecampo	14062	180	1040	17307.69
Valenzuela	14063	169	1118	15116.28
Valsequillo	14064	57	348	16379.31
La Victoria	14065	231	2289	10091.74
Villa del Río	14066	1230	7067	17404.84
Villafranca de Córdoba	14067	783	4860	16111.11
Villaharta	14068	110	621	17713.37
Villanueva de Córdoba	14069	1274	8671	14692.65
Villanueva del Duque	14070	244	1448	16850.83
Villanueva del Rey	14071	155	1015	15270.94
Villaralto	14072	106	1118	9481.22
Villaviciosa de Córdoba	14073	378	3200	11812.50
El Víso	14074	420	2517	16686.53
Zuheros	14075	77	635	12125.98
Fuente Carreteros	14901	125	1148	10888.50
La Guajarrosa	14902	172	1379	12472.81
Agrón	18001	51	260	19615.38
Alamedilla	18002	102	569	17926.19
Albolote	18003	3589	18962	18927.33
Albondón	18004	50	712	7022.47
Albuñán	18005	48	409	11735.94
Albuñol	18006	899	7353	12226.30
Albuñuelas	18007	156	802	19451.37
Aldeire	18010	119	630	18888.89
Alfacar	18011	1141	5488	20790.82
Algarinejo	18012	467	2467	18929.87
Alhama de Granada	18013	933	5867	15902.51
Alhendín	18014	1645	9509	17299.40
Alicún de Ortega	18015	38	471	8067.94
Almegíjar	18016	25	337	7418.40
Almuñécar	18017	2867	25927	11057.97
Alquife	18018	96	580	16551.72
Arenas del Rey	18020	93	653	14241.96
Armillá	18021	4764	24340	19572.72
Atarfe	18022	3638	18960	19187.76
Baza	18023	3329	20430	16294.66
Beas de Granada	18024	185	980	18877.55
Beas de Guadix	18025	60	329	18237.08
Benalúa	18027	603	3310	18217.52
Benalúa de las Villas	18028	138	1054	13092.98
Benamaurel	18029	349	2260	15442.48
Bérchules	18030	80	712	11235.96
Bubión	18032	39	298	13087.25
Busquístar	18033	68	279	24372.76
Cacín	18034	44	568	7746.48
Cádiar	18035	154	1465	10511.95
Cájar	18036	952	5205	18290.11
Calicasas	18037	76	638	11912.23
Campotéjar	18038	193	1229	15703.82
Caniles	18039	512	4021	12733.15





Junta de Andalucía
Consejería de Salud y Familias

Dirección General de Salud Pública y Ordenación Farmacéutica

Municipio	CODIGOINE	Casos	poblacion	incidencia
Cáñar	18040	43	377	11405.84
Capileira	18042	75	563	13321.49
Carataunas	18043	7	201	3482.59
Cástaras	18044	2	235	851.06
Castilléjar	18045	210	1321	15897.05
Castril	18046	319	2020	15792.08
Cenes de la Vega	18047	1498	8153	18373.60
Cijuela	18048	711	3415	20819.91
Cogollos de Guadix	18049	99	642	15420.56
Cogollos de la Vega	18050	415	2007	20677.63
Colomera	18051	298	1302	22887.86
Cortes de Baza	18053	201	1844	10900.22
Cortes y Graena	18054	101	982	10285.13
Cúllar	18056	550	4091	13444.15
Cúllar Vega	18057	1407	7547	18643.17
Chauchina	18059	1337	5552	24081.41
Chimeneas	18061	216	1251	17266.19
Churriana de la Vega	18062	3305	15689	21065.71
Darro	18063	325	1634	19889.84
Dehesas de Guadix	18064	74	422	17535.55
Dehesas Viejas	18065	82	688	11918.60
Deifontes	18066	421	2600	16192.31
Diezma	18067	115	764	15052.36
Dílar	18068	308	2092	14722.75
Dólar	18069	100	628	15923.57
Dúdar	18070	43	327	13149.85
Dúrcal	18071	1277	7111	17958.09
Escúzar	18072	176	791	22250.32
Ferreira	18074	35	301	11627.91
Fonelas	18076	180	978	18404.91
Fornes	18077	76	556	13669.06
Freila	18078	104	939	11075.61
Fuente Vaqueros	18079	1049	4384	23927.92
Galera	18082	166	1071	15499.53
Gobernador	18083	11	229	4803.49
Gójar	18084	963	5909	16297.17
Gor	18085	97	744	13037.63
Gorafe	18086	29	383	7571.80
Granada	18087	51011	233648	21832.41
Guadahortuna	18088	214	1872	11431.62
Guadix	18089	3666	18436	19885.01
Gualchos	18093	709	5190	13660.89
Güéjar Sierra	18094	483	2857	16905.85
Güevéjar	18095	410	2640	15530.30
Huélago	18096	85	401	21197.01
Huéneja	18097	154	1170	13162.39
Huéscar	18098	1655	7195	23002.08
Huétor de Santillán	18099	343	1882	18225.29
Huétor Tájar	18100	2075	10399	19953.84
Huétor Vega	18101	2404	12035	19975.07
Íllora	18102	1947	10065	19344.26
Ítrabo	18103	69	991	6962.66
Iznalloz	18105	1099	5120	21464.84





Junta de Andalucía
Consejería de Salud y Familias

Dirección General de Salud Pública y Ordenación Farmacéutica

Municipio	CODIGOINE	Casos	poblacion	incidencia
Játar	18106	68	623	10914.93
Jayena	18107	179	1052	17015.21
Jérez del Marquesado	18108	160	955	16753.93
Jete	18109	40	927	4314.99
Jun	18111	786	3853	20399.69
Juvenes	18112	10	135	7407.41
La Calahorra	18114	156	668	23353.29
Láchar	18115	757	3513	21548.53
Lanjarón	18116	413	3530	11699.72
Lanteira	18117	119	564	21099.29
Lecrín	18119	246	2156	11410.02
Lentegí	18120	28	333	8408.41
Lobras	18121	6	133	4511.28
Loja	18122	4284	20419	20980.46
Lugros	18123	31	310	10000.00
Lújar	18124	27	483	5590.06
La Malahá	18126	299	1784	16760.09
Maracena	18127	4289	22306	19228.01
Marchal	18128	58	414	14009.66
Moclín	18132	667	3622	18415.24
Molvízar	18133	254	2772	9163.06
Monachil	18134	1497	8007	18696.14
Montefrío	18135	926	5313	17428.95
Montejícar	18136	287	2110	13601.90
Montillana	18137	159	1129	14083.26
Moraleda de Zafayona	18138	487	3117	15624.00
Motril	18140	8295	58460	14189.19
Murtas	18141	20	455	4395.60
Nigüelas	18143	185	1185	15611.81
Nívar	18144	178	1036	17181.47
Ogijares	18145	2905	14348	20246.72
Orce	18146	218	1185	18396.62
Órgiva	18147	695	5784	12015.91
Otívar	18148	81	1011	8011.87
Villa de Otura	18149	1150	6982	16470.93
Padul	18150	1641	8694	18875.09
Pampaneira	18151	26	317	8201.89
Pedro Martínez	18152	300	1138	26362.04
Peligros	18153	2581	11492	22459.10
La Peza	18154	154	1167	13196.23
Pinos Genil	18157	271	1490	18187.92
Pinos Puente	18158	2290	9894	23145.34
Piñar	18159	130	1103	11786.04
Polícar	18161	22	263	8365.02
Polopos	18162	128	1722	7433.22
Pórtugos	18163	52	368	14130.43
Puebla de Don Fadrique	18164	439	2238	19615.73
Pulianas	18165	1145	5466	20947.68
Purullena	18167	523	2306	22679.97
Quéntar	18168	173	947	18268.22





Junta de Andalucía
Consejería de Salud y Familias

Dirección General de Salud Pública y Ordenación Farmacéutica

Municipio	CODIGOINE	Casos	poblacion	incidencia
Rubite	18170	23	382	6020.94
Salar	18171	467	2621	17817.63
Salobreña	18173	1370	12513	10948.61
Santa Cruz del Comercio	18174	111	531	20903.95
Santa Fe	18175	3151	15222	20700.30
Soportújar	18176	27	264	10227.27
Sorvilán	18177	52	527	9867.17
Torre-Cardela	18178	69	716	9636.87
Torvizcón	18179	72	625	11520.00
Trevélez	18180	83	736	11277.17
Turón	18181	8	232	3448.28
Ugíjar	18182	528	2517	20977.35
Válor	18183	69	677	10192.02
Vélez de Benaudalla	18184	304	2890	10519.03
Ventas de Huelma	18185	130	657	19786.91
Villanueva de las Torres	18187	56	562	9964.41
Villanueva Mesía	18188	353	2021	17466.60
Víznar	18189	156	993	15709.97
Zafarraya	18192	338	2120	15943.40
La Zubia	18193	3887	19330	20108.64
Zújar	18194	409	2544	16077.04
La Taha	18901	106	670	15820.90
El Valle	18902	119	907	13120.18
Nevada	18903	218	1072	20335.82
Alpujarra de la Sierra	18904	69	969	7120.74
Las Gabias	18905	3920	21543	18196.17
Los Guájares	18906	58	1053	5508.07
Valle del Zalabí	18907	314	2105	14916.86
Villamena	18908	160	934	17130.62
Morelábor	18909	93	572	16258.74
El Pinar	18910	62	865	7167.63
Vegas del Genil	18911	1961	11432	17153.60
Cuevas del Campo	18912	286	1744	16399.08
Zagra	18913	236	885	26666.67
Valderrubio	18914	421	2066	20377.54
Domingo Pérez de Granada	18915	130	878	14806.38
Torrenueva Costa	18916	251	2796	8977.11
Alájar	21001	77	759	10144.93
Aljaraque	21002	3181	21474	14813.26
El Almendro	21003	97	840	11547.62
Almonaster la Real	21004	282	1788	15771.81
Almonte	21005	3478	24507	14191.86
Alosno	21006	458	3933	11645.05
Aracena	21007	1540	8255	18655.36
Aroche	21008	530	3054	17354.29
Arroyomolinos de León	21009	62	947	6546.99
Ayamonte	21010	3244	21104	15371.49
Beas	21011	606	4341	13959.92
Berrocal	21012	33	303	10891.09





Junta de Andalucía
Consejería de Salud y Familias

Dirección General de Salud Pública y Ordenación Farmacéutica

Municipio	CODIGOINE	Casos	poblacion	incidencia
Bollullos Par del Condado	21013	2032	14387	14123.86
Bonares	21014	667	6060	11006.60
Cabezas Rubias	21015	71	706	10056.66
Cala	21016	80	1159	6902.50
Calañas	21017	491	2768	17738.44
El Campillo	21018	293	2024	14476.28
Campofrío	21019	118	713	16549.79
Cañaverale de León	21020	43	396	10858.59
Cartaya	21021	3336	20083	16611.06
Castaño del Robledo	21022	16	228	7017.54
El Cerro de Andévalo	21023	531	2327	22819.08
Corteconcepción	21024	83	536	15485.07
Cortegana	21025	941	4602	20447.63
Cortelazor	21026	30	299	10033.44
Cumbres de Enmedio	21027	2	51	3921.57
Cumbres de San Bartolomé	21028	22	376	5851.06
Cumbres Mayores	21029	338	1749	19325.33
Chucena	21030	318	2223	14304.99
Encinasola	21031	269	1310	20534.35
Escacena del Campo	21032	371	2287	16222.13
Fuenteheridos	21033	97	709	13681.24
Galaroza	21034	178	1382	12879.88
Gibraleón	21035	1603	12737	12585.38
La Granada de Río-Tinto	21036	23	243	9465.02
El Granado	21037	70	532	13157.89
Higuera de la Sierra	21038	191	1291	14794.73
Hinojales	21039	32	330	9696.97
Hinojos	21040	489	3961	12345.37
Huelva	21041	23185	143837	16118.94
Isla Cristina	21042	4120	21393	19258.64
Jabugo	21043	385	2260	17035.40
Lepe	21044	4186	27880	15014.35
Linares de la Sierra	21045	25	262	9541.98
Lucena del Puerto	21046	526	3261	16130.02
Manzanilla	21047	276	2118	13031.16
Los Marines	21048	48	399	12030.08
Minas de Riotinto	21049	500	3812	13116.47
Moguer	21050	2979	21867	13623.27
La Nava	21051	18	258	6976.74
Nerva	21052	801	5169	15496.23
Niebla	21053	632	4116	15354.71
La Palma del Condado	21054	2016	10801	18664.94
Palos de la Frontera	21055	1810	11742	15414.75
Paterna del Campo	21056	416	3457	12033.56
Paymogo	21057	126	1162	10843.37
Puebla de Guzmán	21058	348	3092	11254.85
Puerto Moral	21059	46	278	16546.76
Punta Umbría	21060	2120	15355	13806.58





Junta de Andalucía
Consejería de Salud y Familias

Dirección General de Salud Pública y Ordenación Farmacéutica

Municipio	CODIGOINE	Casos	poblacion	incidencia
Rociana del Condado	21061	997	7939	12558.26
Rosal de la Frontera	21062	353	1697	20801.41
San Bartolomé de la Torre	21063	549	3761	14597.18
San Juan del Puerto	21064	1214	9411	12899.80
Sanlúcar de Guadiana	21065	45	403	11166.25
San Silvestre de Guzmán	21066	105	614	17100.98
Santa Ana la Real	21067	48	475	10105.26
Santa Bárbara de Casa	21068	95	1043	9108.34
Santa Olalla del Cala	21069	237	2022	11721.07
Trigueros	21070	998	7862	12693.97
Valdelarco	21071	14	231	6060.61
Valverde del Camino	21072	2524	12750	19796.08
Villablanca	21073	398	2885	13795.49
Villalba del Alcor	21074	643	3366	19102.79
Villanueva de las Cruces	21075	62	387	16020.67
Villanueva de los Castillejos	21076	340	2825	12035.40
Villarrasa	21077	349	2211	15784.71
Zalamea la Real	21078	382	3054	12508.19
Zufre	21079	40	796	5025.13
La Zarza-Perrunal	21902	137	1253	10933.76
Albanchez de Mágina	23001	154	1011	15232.44
Alcalá la Real	23002	3731	21709	17186.42
Alcaudete	23003	1460	10483	13927.31
Aldeaquemada	23004	123	476	25840.34
Andújar	23005	5411	36615	14778.10
Arjona	23006	815	5515	14777.88
Arjonilla	23007	451	3571	12629.52
Arquillos	23008	223	1722	12950.06
Baeza	23009	3026	15791	19162.81
Bailén	23010	3424	17548	19512.20
Baños de la Encina	23011	447	2576	17352.48
Beas de Segura	23012	828	5100	16235.29
Begíjar	23014	444	3009	14755.73
Bélmez de la Moraleda	23015	296	1569	18865.52
Benatae	23016	60	445	13483.15
Cabra del Santo Cristo	23017	241	1782	13524.13
Cambil	23018	561	2683	20909.43
Campillo de Arenas	23019	413	1751	23586.52
Canena	23020	231	1814	12734.29
Carboneros	23021	72	591	12182.74
La Carolina	23024	2076	15160	13693.93
Castellar	23025	667	3292	20261.24
Castillo de Locubín	23026	642	4049	15855.77





Junta de Andalucía
Consejería de Salud y Familias

Dirección General de Salud Pública y Ordenación Farmacéutica

Municipio	CODIGOINE	Casos	poblacion	incidencia
Cazalilla	23027	224	803	27895.39
Cazorla	23028	1318	7352	17927.09
Chiclana de Segura	23029	99	955	10366.49
Chilluévar	23030	205	1410	14539.01
Escañuela	23031	119	944	12605.93
Espeluy	23032	140	620	22580.65
Frailes	23033	314	1585	19810.73
Fuensanta de Martos	23034	401	3038	13199.47
Fuerte del Rey	23035	290	1355	21402.21
Génave	23037	145	590	24576.27
La Guardia de Jaén	23038	976	4983	19586.59
Guarromán	23039	488	2739	17816.72
Lahiguera	23040	312	1686	18505.34
Higuera de Calatrava	23041	108	614	17589.58
Hinojares	23042	28	373	7506.70
Hornos	23043	89	594	14983.16
Huelma	23044	1214	5744	21135.10
Huesa	23045	445	2490	17871.49
Ibros	23046	427	2827	15104.35
La Iruela	23047	277	1879	14741.88
Iznatoraf	23048	162	942	17197.45
Jabalquinto	23049	306	2017	15171.05
Jaén	23050	21557	112757	19118.10
Jamílena	23051	793	3271	24243.35
Jimena	23052	272	1269	21434.20
Jódar	23053	1852	11634	15918.86
Larva	23054	53	474	11181.43
Linares	23055	10389	57353	18114.14
Lopera	23056	653	3652	17880.61
Lupión	23057	111	820	13536.59
Mancha Real	23058	2568	11328	22669.49
Marmolejo	23059	914	6763	13514.71
Martos	23060	3745	24343	15384.30
Mengíbar	23061	2254	9997	22546.76
Montizón	23062	198	1689	11722.91
Navas de San Juan	23063	658	4528	14531.80
Noalejo	23064	338	1932	17494.82
Orcera	23065	437	1791	24399.78
Peal de Becerro	23066	707	5240	13492.37
Pegalajar	23067	606	2875	21078.26
Porcuna	23069	765	6156	12426.90
Pozo Alcón	23070	1061	4731	22426.55
Puente de Génave	23071	318	2159	14729.04
La Puerta de Segura	23072	400	2234	17905.10
Quesada	23073	881	5196	16955.35
Rus	23074	397	3531	11243.27
Sabiote	23075	731	3886	18811.12
Santa Elena	23076	94	890	10561.80
Santiago de Calatrava	23077	58	675	8592.59
Santisteban del Puerto	23079	754	4463	16894.47
Santo Tomé	23080	332	2129	15594.18





Junta de Andalucía
Consejería de Salud y Familias

Dirección General de Salud Pública y Ordenación Farmacéutica

Municipio	CODIGOINE	Casos	poblacion	incidencia
Segura de la Sierra	23081	358	1803	19855.80
Siles	23082	294	2220	13243.24
Sorihuela del Guadalimar	23084	170	1098	15482.70
Torreblascopedro	23085	386	2508	15390.75
Torredelcampo	23086	3442	14142	24338.85
Torredonjimeno	23087	2533	13632	18581.28
Torreperogil	23088	1328	7222	18388.26
Torres	23090	203	1372	14795.92
Torres de Albánchez	23091	111	770	14415.58
Úbeda	23092	5107	34329	14876.63
Valdepeñas de Jaén	23093	708	3679	19244.36
Vilches	23094	544	4409	12338.40
Villacarrillo	23095	2182	10673	20444.11
Villanueva de la Reina	23096	399	3038	13133.64
Villanueva del Arzobispo	23097	1413	8078	17491.95
Villardompardo	23098	130	968	13429.75
Los Villares	23099	1229	6020	20415.28
Villarodrigo	23101	63	391	16112.53
Cárcheles	23901	209	1332	15690.69
Bedmar y Garcéz	23902	501	2633	19027.73
Villatorres	23903	774	4298	18008.38
Santiago-Pontones	23904	388	2911	13328.75
Arroyo del Ojanco	23905	438	2287	19151.73
Alameda	29001	1023	5387	18990.16
Alcaucín	29002	303	2279	13295.30
Alfarnate	29003	159	1065	14929.58
Alfarnatejo	29004	52	364	14285.71
Algarrobo	29005	1032	6556	15741.31
Algatocín	29006	138	814	16953.32
Alhaurín de la Torre	29007	7037	41170	17092.54
Alhaurín el Grande	29008	3877	25358	15289.06
Almáchar	29009	271	1817	14914.69
Almargen	29010	405	1947	20801.23
Almogía	29011	261	3792	6882.91
Álora	29012	1930	13112	14719.34
Alozaina	29013	230	2061	11159.63
Alpandeire	29014	21	263	7984.79
Antequera	29015	5843	41318	14141.54
Árchez	29016	31	385	8051.95
Archidona	29017	1011	8168	12377.57
Ardales	29018	270	2506	10774.14
Arenas	29019	125	1177	10620.22
Arriate	29020	684	4082	16756.49
Atajate	29021	5	169	2958.58
Benadalid	29022	15	233	6437.77
Benahavís	29023	649	7748	8376.36
Benalauría	29024	39	438	8904.11
Benalmádena	29025	10007	69144	14472.69
Benamargosa	29026	171	1535	11140.07
Benamocarra	29027	393	3046	12902.17





Junta de Andalucía
Consejería de Salud y Familias

Dirección General de Salud Pública y Ordenación Farmacéutica

Municipio	CODIGOINE	Casos	poblacion	incidencia
Benaolán	29028	243	1453	16724.02
Benarrabá	29029	48	446	10762.33
El Borge	29030	139	922	15075.92
El Burgo	29031	157	1792	8761.16
Campillos	29032	1198	8387	14284.01
Canillas de Aceituno	29033	118	1680	7023.81
Canillas de Albaida	29034	54	759	7114.62
Cañete la Real	29035	304	1633	18616.04
Carratraca	29036	68	740	9189.19
Cartajima	29037	19	242	7851.24
Cártama	29038	3431	26738	12831.92
Casabermeja	29039	645	3629	17773.49
Casarabonela	29040	272	2514	10819.41
Casares	29041	700	6883	10169.98
Coín	29042	3842	22673	16945.27
Colmenar	29043	516	3409	15136.40
Comares	29044	79	1330	5939.85
Cómpeta	29045	338	3967	8520.29
Cortes de la Frontera	29046	384	3065	12528.55
Cuevas Bajas	29047	101	1370	7372.26
Cuevas del Becerro	29048	509	1597	31872.26
Cuevas de San Marcos	29049	614	3601	17050.82
Cútar	29050	56	616	9090.91
Estepona	29051	10639	70228	15149.23
Faraján	29052	54	261	20689.66
Frigiliana	29053	313	3062	10222.08
Fuengirola	29054	10202	82837	12315.75
Fuente de Piedra	29055	464	2662	17430.50
Gaucín	29056	233	1589	14663.31
Genalguacil	29057	29	393	7379.13
Guaro	29058	295	2280	12938.60
Humilladero	29059	412	3297	12496.21
Igualeja	29060	71	752	9441.49
Istán	29061	200	1494	13386.88
Iznate	29062	92	907	10143.33
Jimera de Líbar	29063	35	379	9234.83
Jubrique	29064	51	523	9751.43
Júzcar	29065	16	214	7476.64
Macharaviaya	29066	30	513	5847.95
Málaga	29067	99113	578460	17133.94
Manilva	29068	2144	16439	13042.16
Marbella	29069	26266	147633	17791.42
Mijas	29070	11011	85397	12893.90
Moclinejo	29071	184	1251	14708.23
Mollina	29072	550	5276	10424.56
Monda	29073	368	2697	13644.79
Montejaque	29074	152	949	16016.86
Nerja	29075	2768	21144	13091.18
Ojén	29076	499	3816	13076.52
Parauta	29077	10	239	4184.10
Periana	29079	451	3089	14600.19
Pizarra	29080	1281	9444	13564.17





Junta de Andalucía
Consejería de Salud y Familias

Dirección General de Salud Pública y Ordenación Farmacéutica

Municipio	CODIGOINE	Casos	poblacion	incidencia
Pujerra	29081	8	308	2597.40
Rincón de la Victoria	29082	6605	48768	13543.72
Riogordo	29083	344	2723	12633.13
Ronda	29084	6728	33730	19946.64
Salares	29085	24	173	13872.83
Sayalonga	29086	168	1568	10714.29
Sedella	29087	24	576	4166.67
Sierra de Yeguas	29088	536	3318	16154.31
Teba	29089	649	3744	17334.40
Tolox	29090	218	2136	10205.99
Torrox	29091	2001	17943	11151.98
Totalán	29092	53	737	7191.32
Valle de Abdalajís	29093	231	2502	9232.61
Vélez-Málaga	29094	14670	82365	17810.96
Villanueva de	29095	430	4148	10366.44
Algaidas				
Villanueva del	29096	434	3362	12908.98
Rosario				
Villanueva del	29097	791	5308	14902.03
Trabuco				
Villanueva de Tapia	29098	132	1460	9041.10
Viñuela	29099	184	2055	8953.77
Yunquera	29100	348	2869	12129.66
Torremolinos	29901	8837	69166	12776.51
Villanueva de la	29902	457	3288	13899.03
Concepción				
Montecorto	29903	54	586	9215.02
Serrato	29904	87	482	18049.79
Aguadulce	41001	230	2035	11302.21
Alanís	41002	253	1706	14830.01
Albaida del Aljarafe	41003	437	3201	13651.98
Alcalá de Guadaíra	41004	9784	75533	12953.28
Alcalá del Río	41005	2200	12186	18053.50
Alcolea del Río	41006	387	3347	11562.59
La Algaba	41007	3247	16503	19675.21
Algámitas	41008	229	1253	18276.14
Almadén de la Plata	41009	117	1307	8951.80
Almensilla	41010	651	6175	10542.51
Arahal	41011	2813	19533	14401.27
Aznalcázar	41012	687	4588	14973.84
Aznalcóllar	41013	572	6083	9403.25
Badolatosa	41014	428	3079	13900.62
Benacazón	41015	943	7222	13057.32
Bollullos de la	41016	1267	10931	11590.89
Mitación				
Bormujos	41017	3089	22180	13926.96
Brenes	41018	2014	12501	16110.71
Burguillos	41019	922	6766	13626.96
Las Cabezas de San	41020	2228	16358	13620.25
Juan				
Camas	41021	3953	27560	14343.25
La Campana	41022	786	5238	15005.73
Cantillana	41023	2112	10736	19672.13





Junta de Andalucía
Consejería de Salud y Familias

Dirección General de Salud Pública y Ordenación Farmacéutica

Municipio	CODIGOINE	Casos	poblacion	incidencia
Carmona	41024	3829	28834	13279.46
Carrión de los	41025	323	2547	12681.59
Céspedes				
Casariche	41026	971	5429	17885.43
Castilblanco de los	41027	642	4899	13104.72
Arroyos				
Castilleja de Guzmán	41028	430	2833	15178.26
Castilleja de la	41029	2253	17516	12862.53
Cuesta				
Castilleja del Campo	41030	64	640	10000.00
El Castillo de las	41031	144	1468	9809.26
Guardas				
Cazalla de la Sierra	41032	588	4684	12553.37
Constantina	41033	704	5864	12005.46
Coria del Río	41034	4503	30908	14569.04
Coripe	41035	94	1238	7592.89
El Coronil	41036	482	4717	10218.36
Los Corrales	41037	572	3938	14525.14
Dos Hermanas	41038	19437	135050	14392.45
Écija	41039	5752	39893	14418.57
Espartinas	41040	1925	15824	12165.07
Estepa	41041	1933	12497	15467.71
Fuentes de	41042	1015	7152	14191.83
Andalucía				
El Garrobo	41043	145	782	18542.20
Gelves	41044	1186	10193	11635.44
Gerena	41045	1082	7674	14099.56
Gilena	41046	631	3727	16930.51
Gines	41047	1687	13428	12563.30
Guadalcanal	41048	302	2608	11579.75
Guillena	41049	1738	12903	13469.74
Herrera	41050	963	6464	14897.90
Huévar del Aljarafe	41051	416	3060	13594.77
Lantejuela	41052	560	3846	14560.58
Lebrija	41053	3798	27578	13771.85
Lora de Estepa	41054	126	873	14432.99
Lora del Río	41055	3108	18630	16682.77
La Luisiana	41056	557	4578	12166.89
El Madroño	41057	22	287	7665.51
Mairena del Alcor	41058	3064	23698	12929.36
Mairena del Aljarafe	41059	6517	46555	13998.50
Marchena	41060	2739	19329	14170.42
Marinaleda	41061	354	2592	13657.41
Martín de la Jara	41062	415	2665	15572.23
Los Molares	41063	611	3518	17367.82
Montellano	41064	1032	7053	14632.07
Morón de la Frontera	41065	3838	27633	13889.19
Las Navas de la	41066	138	1542	8949.42
Concepción				
Olivares	41067	1459	9466	15413.06
Osuna	41068	2459	17621	13954.94
Los Palacios y	41069	5289	38548	13720.56
Villafranca				





Junta de Andalucía
Consejería de Salud y Familias

Dirección General de Salud Pública y Ordenación Farmacéutica

Municipio	CODIGOINE	Casos	poblacion	incidencia
Palomares del Río	41070	1168	8843	13208.19
Paradas	41071	965	6857	14073.21
Pedraera	41072	890	5158	17254.75
El Pedroso	41073	200	2009	9955.20
Peñaflor	41074	604	3639	16597.97
Pilas	41075	2377	13952	17036.98
Pruna	41076	302	2605	11593.09
La Puebla de Cazalla	41077	1528	10932	13977.31
La Puebla de los Infantes	41078	327	2980	10973.15
La Puebla del Río	41079	1612	11920	13523.49
El Real de la Jara	41080	167	1494	11178.05
La Rinconada	41081	6292	39062	16107.73
La Roda de Andalucía	41082	593	4175	14203.59
El Ronquillo	41083	183	1377	13289.76
El Rubio	41084	415	3369	12318.20
Salteras	41085	725	5564	13030.19
San Juan de Aznalfarache	41086	2902	21774	13327.82
Sanlúcar la Mayor	41087	1620	13943	11618.73
San Nicolás del Puerto	41088	61	596	10234.90
Santiponce	41089	1347	8538	15776.53
El Saucejo	41090	654	4235	15442.74
Sevilla	41091	102336	691395	14801.38
Tocina	41092	1255	9486	13230.02
Tomares	41093	3504	25455	13765.47
Umbrete	41094	1251	9000	13900.00
Utrera	41095	6772	50962	13288.33
Valencina de la Concepción	41096	981	7776	12615.74
Villamanrique de la Condesa	41097	616	4477	13759.21
Villanueva del Ariscal	41098	952	6591	14443.94
Villanueva del Río y Minas	41099	695	4847	14338.77
Villanueva de San Juan	41100	138	1090	12660.55
Villaverde del Río	41101	1388	7842	17699.57
El Viso del Alcor	41102	3059	19324	15830.06
Cañada Rosal	41901	321	3325	9654.14
Isla Mayor	41902	752	5825	12909.87
El Cuervo de Sevilla	41903	1458	8656	16843.81
El Palmar de Troya	41904	497	2343	21212.12

