



# Servicio de Programas Educativos Internacionales

[pinternacionales.cdefp@juntadeandalucia.es](mailto:pinternacionales.cdefp@juntadeandalucia.es)

Dirección General de Tecnologías Avanzadas y Transformación Educativa  
Consejería de Desarrollo Educativo y Formación Profesional



**Programa de enseñanza bilingüe**

**Inmersión lingüística**

**Programa de auxiliares de conversación**

**Premio Buenas Prácticas Bilingües**

**Aulas Confucio**

**Programas educativos europeos**

**Actuaciones con Francia**

**Programa José Saramago – PEBIF**

**Intercambios escolares**



# Programa de enseñanza bilingüe

TIPOS DE CENTROS	
Bilingües	Plurilingües
Áreas, materias o módulos profesionales no lingüísticos en lengua extranjera (L2)	Incorporan áreas, materias o módulos profesionales en una segunda lengua extranjera (L3)



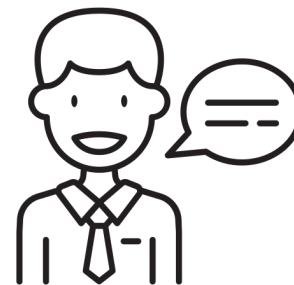
# Programa de enseñanza bilingüe

CARACTERÍSTICAS DE LOS CENTROS BILINGÜES				
Infantil	Primaria	Secundaria	Bachillerato	FP
Introducción L2 (1 h 30 min/semana)	Conocimiento del Medio Natural, Social y Cultural (mínimo 50%)  Opcional: Educación en Valores Cívicos y Éticos, Educación Física y Educación Artística	Materias comunes obligatorias, preferentemente ciencias (mínimo 30% ANL + L2)  Optativas si todo el alumnado de cada curso tiene el mismo número de horas semanales	Dos materias en la etapa, preferentemente las recogidas en las instrucciones (mínimo 30% ANL + L2)	Capacitación lingüística que enseña al alumnado a aprender, descubrir y ser, para una mejor inserción laboral



# Inmersión lingüística

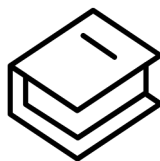
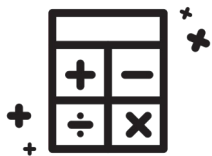
Profesorado	Alumnado
Profesorado ANL definitivo en centros públicos bilingües	Alumnado de 6º de Primaria y 2º de ESO
Convocatoria anual mediante resolución	Convocatoria anual del Ministerio de Educación y Formación Profesional
Estancias en verano	Estancias en otoño y primavera



# Premio Buenas Prácticas Bilingües

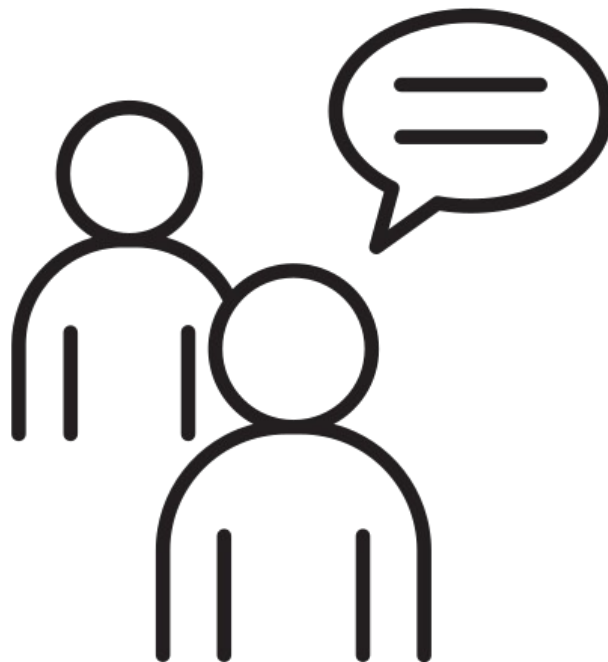
Convocatoria anual en dos categorías: Infantil y Primaria, y Secundaria, Bachillerato y FP

CENTROS PREMIADOS CON BUENAS PRÁCTICAS EN EL CURSO 2022/2023	
Infantil y Primaria	Secundaria, Bachillerato y Formación Profesional
1º CEIP Camacho Melendo de Priego (Córdoba)	1º IES San Blas de Aracena (Huelva)
2º CEIP Miguel Zubeldia de Serón (Almería)	2º IES Jardín de Málaga (Málaga)
3º CEIP Diecinueve de Julio de Bailén (Jaén)	3º IES Llanes de Sevilla



# Programa de auxiliares de conversación

14 horas semanales acompañando al profesorado titular para reforzar las destrezas orales del alumnado y acercar la cultura del país de origen



COLABORACIÓN DE LOS AUXILIARES	
Centros bilingües y plurilingües (Infantil, Primaria, Secundaria y FP)	
Escuelas Oficiales de Idiomas	Bachillerato Internacional
Programa José Saramago	Bachibac

# Actuaciones con Francia



## PICASSO MOB

Movilidad individual de alumnado francés y español

### Centros participantes

Institutos de Enseñanza Secundaria

- bilingües de francés
- plurilingües de francés como 1ª lengua extranjera
- plurilingües inglés-francés
- bilingües con francés como 2ª lengua extranjera

### Alumnado participante

Matriculado en 1º de Bachillerato habiendo cursado francés en cursos anteriores

## LabelFranceÉducation

Reconocimiento que concede el Ministerio de Asuntos Exteriores y Desarrollo Internacional de Francia a los centros educativos extranjeros que contribuyen a la difusión de la lengua y cultura francesas

Convocatoria anual (de enero a marzo) para formar parte de la red



# Programas educativos europeos

## eTwinning

Comunidad de centros escolares de Europa que promueve la colaboración escolar utilizando las TIC

## ERASMUS +

Programa de la UE para apoyar la educación, la formación, la juventud y el deporte en Europa

### Prioridades

Inclusión y diversidad  
Transformación digital  
Medio ambiente y lucha contra el cambio climático  
Participación en la vida democrática

### Ámbitos

Educación Escolar  
Formación Profesional  
Educación Superior  
Educación de Personas Adultas

### Acciones clave

KA1: Movilidad educativa de las personas por razones de aprendizaje  
(estudiantes y personal docente)  
KA2: Asociaciones para la Cooperación entre organizaciones e instituciones  
KA3: Respaldo al desarrollo de políticas y a la cooperación

# Programa José Saramago - PEBIF



Junta de Andalucía  
Consejería de Desarrollo Educativo  
y Formación Profesional

PROGRAMA JOSÉ SARAMAGO	
- Inclusión del portugués como L2	
Centros participantes	
- Centros de Primaria adscritos a un IES ya participante en el programa que no tengan profesorado L2 definitivo, previa aprobación en Consejo escolar	
- Centros de Secundaria que cuentan con profesorado de lenguas definitivo con acreditación de al menos B2 de portugués	
Alumnado destinatario	
Primaria	- Dos horas semanales en tercer ciclo - Horario de autonomía pedagógica en primer y segundo ciclo si es centro bilingüe
ESO	- Dos horas semanales en 1º y 2º - Tres horas semanales en 4º
Bachillerato	- Dos horas semanales

## Proyecto Escuelas Fronterizas Bilingües e Interculturales (PEBIF)

- Promueve la cooperación entre Portugal y España en el desarrollo educativo, social y económico de los territorios fronterizos



MINISTERIO  
DE EDUCACIÓN  
Y FORMACIÓN PROFESIONAL



REPÚBLICA  
PORTUGUESA  
EDUCAÇÃO

OEI



Junta de  
Castilla y León  
Consejería de Educación



JUNTA DE EXTREMADURA  
Consejería de Educación y Empleo

# Aulas Confucio



## Integración del chino como lengua extranjera

MODALIDADES	
Curricular	Extraescolar
Primaria, ESO, Bachillerato y Ciclos Formativos de titularidad pública	Abierto a la comunidad educativa
NIVELES	
Primaria	Secundaria y adultos
YCT 1 (desdoblable en 1.1 y 1.2) A1 MCERL	HSK 1 (desdoblable en 1.1 y 1.2) A2 MCERL
YCT 2 (desdoblable en 2.1 y 2.2) A2 MCERL	HSK 2 (desdoblable en 2.1 y 2.2) B1 MCERL
YCT 3 (desdoblable en 3.1 y 3.2) B1 MCERL	HSK 3 (desdoblable en 3.1 y 3.2) B1 MCERL
	HSK 4 (desdoblable en 4.1 y 4.2) B2 MCERL

# Intercambios escolares

<b>Centros participantes</b>
Institutos de Enseñanza Secundaria Grupo de 15 alumnos/as y dos docentes con competencia en la lengua objeto del intercambio
<b>Requisitos de participación</b>
Recíproco con un centro educativo del mismo nivel Lengua vehicular: alemán, chino (mandarín), francés, inglés, italiano y portugués
<b>Alumnado destinatario</b>
3º y 4º de la ESO 1º de Bachillerato No haber obtenido becas o ayudas convocadas para la misma finalidad