

FORMACIÓN DE FORMADORES
SEVILLA, 23 de junio de 2016

AGENCIA DE SIMULACIÓN PRODETUR



Unión Europea
Fondo Social Europeo
"El FSE invierte en tu futuro"



LA METODOLOGÍA DE SIMULACIÓN

La **SIMULACIÓN DE EMPRESAS** tiene por objeto promover la adquisición de experiencia en el ámbito de la administración de empresas.

Es una **METODOLOGÍA FORMATIVA FLEXIBLE** que:

- Cualifica a l@s alumn@s en el ámbito gestión de empresas mediante la **simulación de tareas administrativas**
- Reproduce **situaciones reales**, que permiten la adquisición de una **experiencia laboral idéntica a la real**.
- Se **adapta** a las características del alumnado y a la duración de los distintos módulos formativos .

ÁMBITOS DE APLICACIÓN

Formación Profesional

- Administración y Gestión: CFGM Gestión Administrativa: **Empresa en el Aula**
CFGS Administración y Finanzas: **Simulación Empresarial**
- Comercio y Marketing: CFGS Actividades Comerciales.
CFGS Comercio Internacional .
- Hostelería y Turismo: CFGS Gestión Alojamientos Turísticos.
CFGS Dirección de Servicio de Restauración/Cocina
- Otros Familias Profesionales: **Empresa e Iniciativa Emprendedora**

Formación Universitaria

Grado en Finanzas y Contabilidad
Grado en Relaciones Laborales y RRHH

Formación Profesional para el Empleo

Emprendedores y Empresarios noveles

Metodología. ELEMENTOS CLAVE

EMPRESA SIMULADA





Estructura Departamental

Sistema de Rotaciones

ENTORNO SIMULADO

Red Empresas Simuladas

Agencia Simulación Prodetur (ASP)

- ✓ Alumno/a  Trabajador/a
- ✓ Docente  Gerente – Jefe Departamento
- ✓ Aula  Oficina de una empresa simulada
- ✓ Resultados  Adquisición de conocimientos, habilidades, aptitudes y actitudes

Metodología. ELEMENTOS CLAVE

La Simulación de Empresas tiene como elemento fundamental la **EMPRESA SIMULADA**

Actúa en el marco de un **ENTORNO SIMULADO**, como cualquier *empresa real* se relaciona con clientes, proveedores, entidades bancarias, instituciones públicas...

Este ENTORNO permite dar un gran realismo a las Empresas Simuladas del aula mediante:

- ▀ **RED DE EMPRESAS SIMULADAS:** relaciones comerciales entre empresas.
- ▀ **AGENCIA DE SIMULACIÓN DE PRODETUR**, que reproduce los agentes externos en el sector financiero, comercial y administración pública.

SISTEMA DE ROTACIONES

Mediante un sistema programado de rotaciones :

- ✓ **El profesorado** organizará la Empresa Simulada por departamentos y puestos y asignará los/as alumnos/as a los mismos.
- ✓ **el alumnado** *rota* de un puesto a otro dentro de un departamento y por departamentos distintos.
- ✓ Sistema de seguimiento y evaluación continuo

Empresa Simulada PUESTA EN MARCHA

Elección de la Actividad
a simular

1

Elección razón social y
forma jurídica

2

Diseño del logotipo

3

Diseño catálogo
productos/servicios

4

Diseño del organigrama

5

Distribución del Aula

6

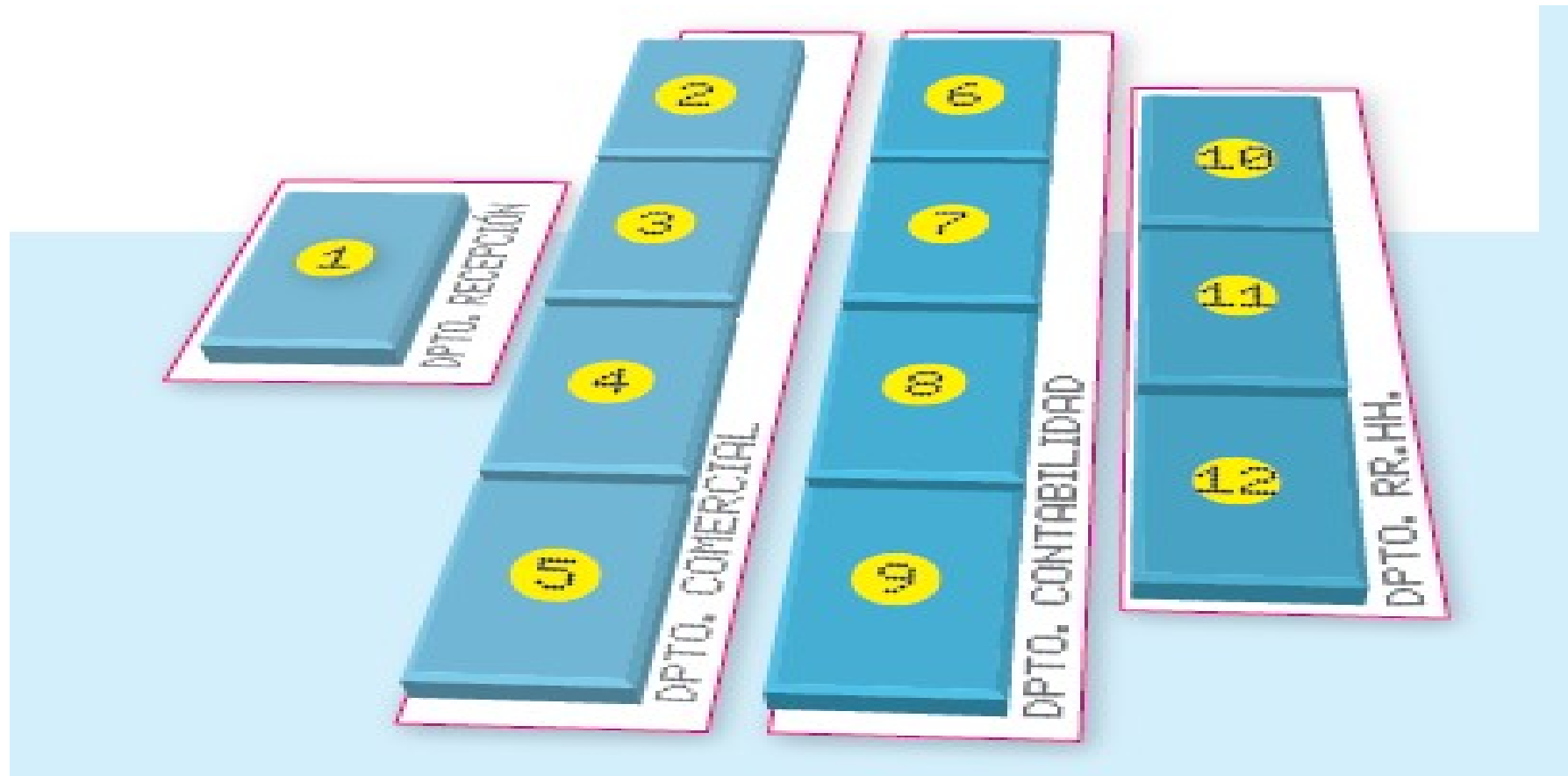
Diseño documentos
administrativos

7

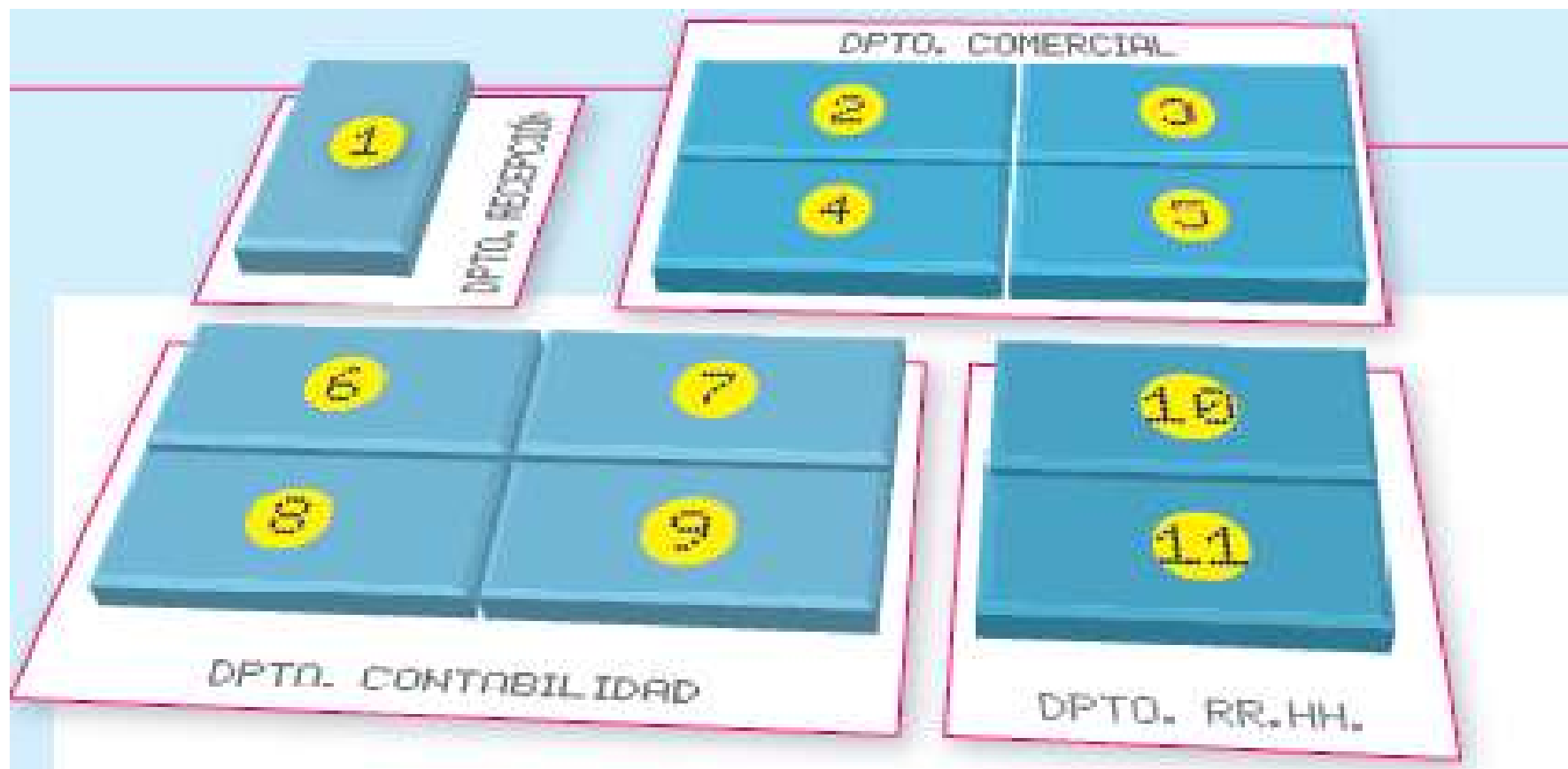
Sistema de Rotación

8

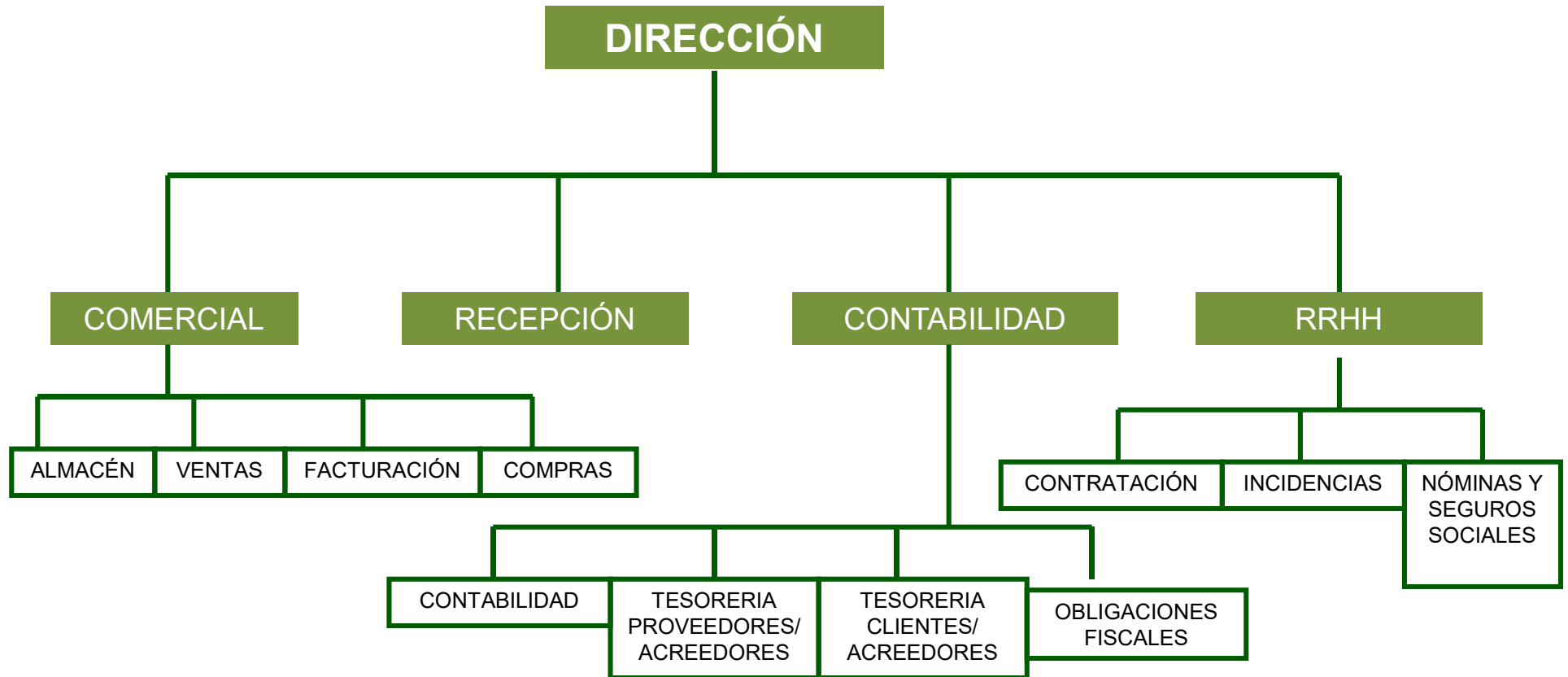
Distribución Física del Aula: LA OFICINA “SIMULADA”



Distribución Física del Aula: LA OFICINA "SIMULADA"

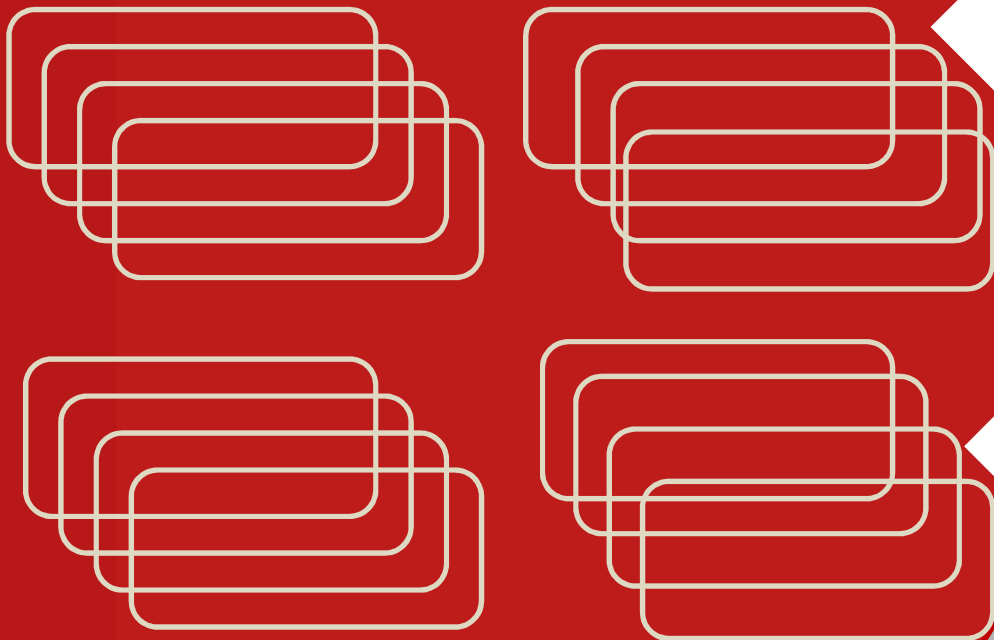


ORGANIZACIÓN DE LA EMPRESA SIMULADA



MI EMPRESA

RED DE EMPRESAS
SIMULADAS



GESTION

TELEBANCO Y
PRODUCTOS
FINANCIEROS

GESTION

ADMINISTRACIÓN
PÚBLICA

PLATAFORMA SIMULACIÓN

ENTORNO SIMULADO

LA AGENCIA DE SIMULACIÓN DE PRODETUR

La ASP tiene como objetivo **SIMULAR LOS AGENTES Y CIRCUNSTANCIAS DEL MERCADO**, que dan sentido al desarrollo de las actividades comerciales de las empresas simuladas conectadas a la Red.

LA AGENCIA DE SIMULACIÓN DE PRODETUR

ASP **SIMULA AGENTES Y CIRCUNSTANCIAS DEL MERCADO** que dan sentido al desarrollo de las actividades comerciales de las empresas simuladas conectadas a la Red.

- CONSTITUCIÓN DE LA EMPRESA SIMULADA
- FINANCIACIÓN
- ACTIVIDAD COMERCIAL
- ADMINISTRACIÓN PÚBLICA
- PROMOCIÓN

CONSTITUCION de la Empresa

- **Reproducir el proceso de constitución de la sociedad,** (forma jurídica, capital inicial y aportaciones, costes)
- **Relación directa con los organismos implicados en el proceso**

Agentes Externos Simulados

- Registro Mercantil Central y Provincial
- Notaría
- Agencia Tributaria
- Consejería Economía, Innovación, Ciencia y Empleo
- Tesorería General de la Seguridad Social

FINACIACION EXTERNA

Trámites de negociación con entidades financieras en caso de necesidad de financiación externa para las empresas



Agentes Externos Simulados

- Banco Innova
- Banca Cartuja
- Notaría

ACTIVIDAD COMERCIAL SIMULADA

Operativa de la Empresa: gestión de compras, ventas, control de stock, información contable, previsiones de tesorería, archivo...

Agentes Externos Simulados

- Proveedores de inmovilizado
- Proveedores comerciales
- Acreedores
- Clientes
- Operaciones internacionales

Red Comercial de ES

Plataforma Simulación

ASP: PROGRAMACIONES CLIENTES, ACREEDORES y CREACION PROVEEDORES...

ACTIVIDAD COMERCIAL EMPRESA SIMULADA

Red Comercial de ES

- ACREEDORES/PROVEEDORES
- CLIENTES

EMPRESAS "REALES"

COMUNICACIÓN DIRECTA
ENTRE EL ALUMNADO

Plataforma Simulación

- ACREEDORES/PROVEEDORES
- CLIENTES

EMPRESAS "FICTICIAS"

ASP: PROGRAMACIONES
INCIDENCIAS

ADMINISTRACIÓN PÚBLICA

Cumplimiento de las obligaciones AEAT y con la TGSS

Agentes Externos Simulados

- Agencia Tributaria
- Tesorería General de la Seguridad Social
- Sistema RED
- Entidades Bancarias

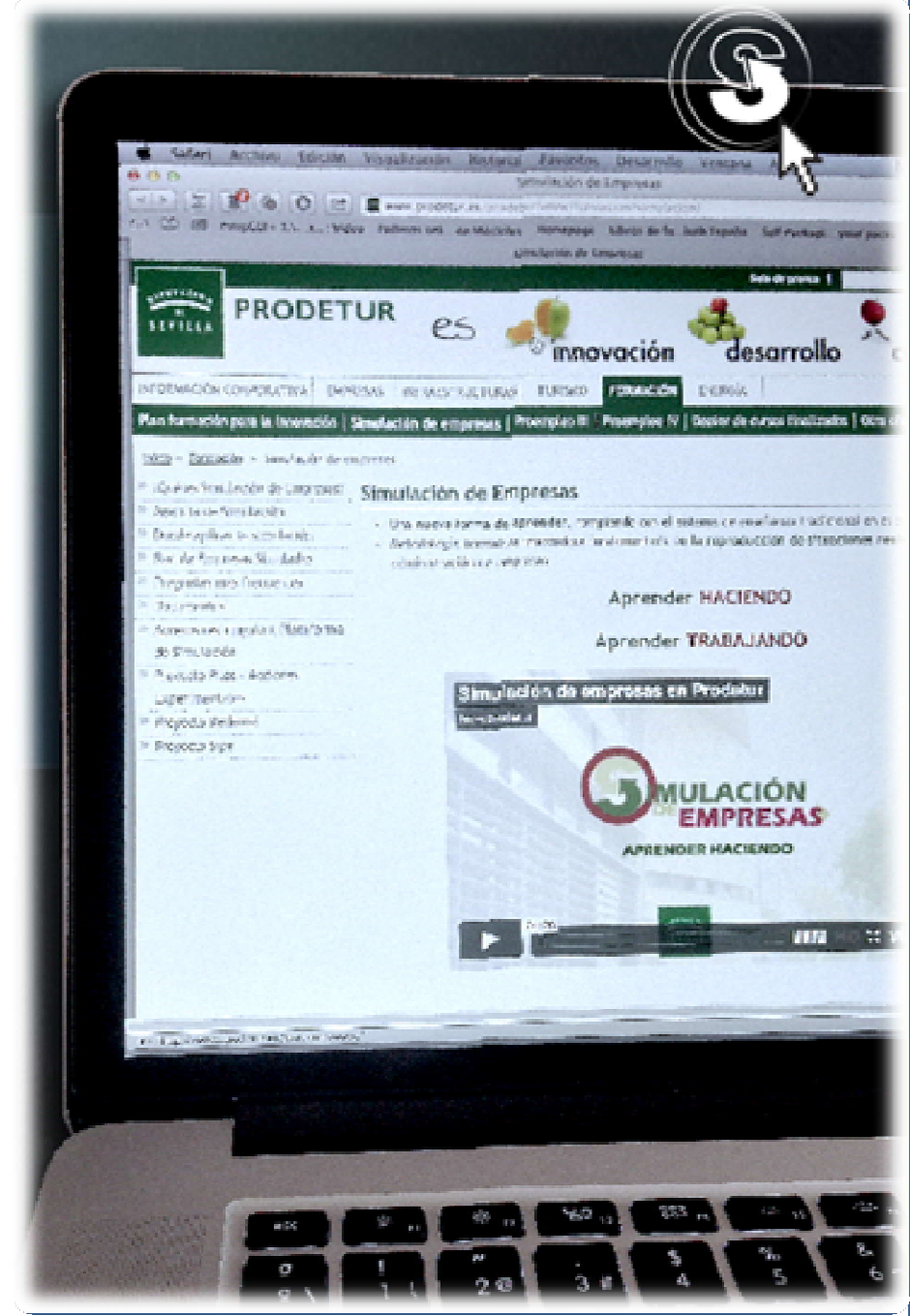


PROMOCIÓN

Agentes Externos Simulados

- Servidor alojamiento Webs

[Red Empresas Simuladas](#)



PLATAFORMA SIMULACION

Módulo de Avisos: Es el correo de la empresa. A través de este módulo llega a la empresa toda la documentación/información que se genera como consecuencia de su actividad empresarial

Telebanco: abono y cargos, pago facturas, transferencias, traspaso remesas, pago de impuestos...

Clientes: Notas de pedido

Proveedores/Acreedores: Albarán de proveedores y facturas
proveedores y acreedores

Transportes: Nota de Transporte y factura

Sistema Red Simulado: Altas/Bajas. Incidencias

Agencia Tributaria Simulada

PLATAFORMA INFORMÁTICA

- Entidades Bancarias: banca electrónica
- Empresas proveedoras de inmovilizado y materias primas
- Empresas proveedoras comerciales
- Empresas clientes
- Empresas acreedoras
- Empresas de transporte de mercancías
- Entidades Públicas:
 - Agencia Tributaria, oficina virtual
 - Sistema RED Directo. TGSS
 - Empresas exportadoras importadoras

<http://simulacion.prodetur.es/csa/comun.Login.do>

www.prodetur.es

agenciasimulacion@prodetur.es



PRODETUR