

# EL COLE EN CASA

CON

# LA BANDA



## PROGRAMACIÓN SEMANAL EN ANDALUCÍA TV, DE LUNES A VIERNES

DE 17.00 A 19.00 HORAS

## Avance de Contenidos Tardes Semana del 22 al 26 junio 2020

### LUNES 22 JUNIO

#### CENTRO DE INTERÉS: GEOMETRÍA EN CASA

**Ámbito Idiomas:** Cuerpos geométricos en casa. Interacción y dramatización.

**Ámbito socio lingüístico:** La geometría de los edificios patrimoniales: un paseo por la calle.

Lengua: La rima y sus tipos: un molinillo poético.

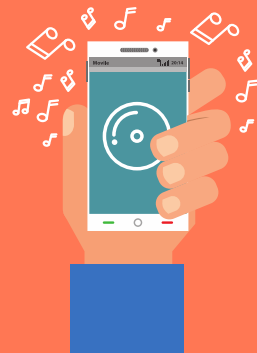
**Ámbito científico matemático:** Geometría de la vida cotidiana. Cuerpos geométricos.

Construcción de poliedros. Cuerpos geométricos. Resistencia de los materiales según su forma.

**Ámbito artístico musical:** Geometría y música. Baile con geometría. Plástica: El cubismo.

Estampación con formas geométricas.

**Ámbito vida saludable:** Círculo: Plato saludable. Cuadrilátero mágico. Triángulo del ritmo.



### MARTES 23 JUNIO

#### CENTRO DE INTERÉS: CONVIVENCIA CON MIS VECIN@S: LA VIDA DESDE MI BALCÓN

**Ámbito Idiomas:** Vocabulario de *healthy and unhealthy food*. Go shopping.

**Ámbito socio lingüístico:** Hacer una receta. Sociedad y convivencia.

**Ámbito científico matemático:** Los números ordinales. Cálculo mental. Los dobles.

El sonido, cómo se propaga, cómo escuchamos.

**Ámbito artístico musical:** Muestra de canciones de las redes. Dibujos desde tu balcón.

Educando la mirada en 3D. El horizonte para desarrollar una composición. Líneas principales.

**Ámbito vida saludable:** Receta saludable. Fomento de este tipo de alimentación.



### MIÉRCOLES 24 JUNIO

#### CENTRO DE INTERÉS: SOMOS PERSONAS: CAPTURANDO EMOCIONES

**Ámbito Idiomas:** Las seis emociones básicas y cómo afrontarlas.

**Ámbito socio lingüístico:** Otros tipos de comunicación no verbal. Emociones a través de la Lengua de Signos. Las capacidades, otras maneras de contar las cosas.

**Ámbito científico matemático:** Juegos inclusivos: contar por sonidos y con el tacto. Problemas a partir de una imagen. La ciencia de las emociones: Los robots; pensamiento computacional.

**Ámbito artístico musical:** La música, transmisora de emociones. Construir una caja sensorial.

**Ámbito vida saludable:** Las emociones en: Uso positivo del móvil. Ejercicio físico y juegos.

Medio ambiente. Meditación



### JUEVES 25 JUNIO

#### CENTRO DE INTERÉS: LOS SALUDOS

**Ámbito Idiomas:** Tipos de saludos a lo largo de los 5 continentes. Diferentes partes de un día. Horarios y rutinas principales según estos momentos.

**Ámbito socio lingüístico:** Palabras de cortesía. Lenguaje formal y coloquial.

Tabú y eufemismo. Hacemos un *Cinquain Poem*. Los saludos en las diferentes culturas.

**Ámbito científico matemático:** Los números en francés, inglés y alemán.

Construir un problema a partir de la solución. Electricidad estática.

**Ámbito artístico musical:** Saludos musicales con las manos. Dibujando bienvenidas.

**Ámbito vida saludable:** Saludos saludables en diferentes idiomas. Consejos saludables.



### VIERNES 26 JUNIO

#### CENTRO DE INTERÉS: TE ECHO DE MENOS. LA VIDA DE MIS ABUEL@S

**Ámbito Idiomas:** Vocabulario: la familia. Conversación telefónica: preguntas y respuestas.

**Ámbito socio lingüístico:** La anécdota. Origen de dichos y canciones populares.

La línea del tiempo de nuestros abuelos y abuelas.

**Ámbito científico matemático:** Medidas antiguas. Cálculo mental complementarios del 10,100. Breve historia de la evolución.

**Ámbito artístico musical:** Collage con objetos de personas queridas.

Música popular: La copla.

**Ámbito vida saludable:** Expresión corporal: danza de fuerza.

