

# Xylella fastidiosa

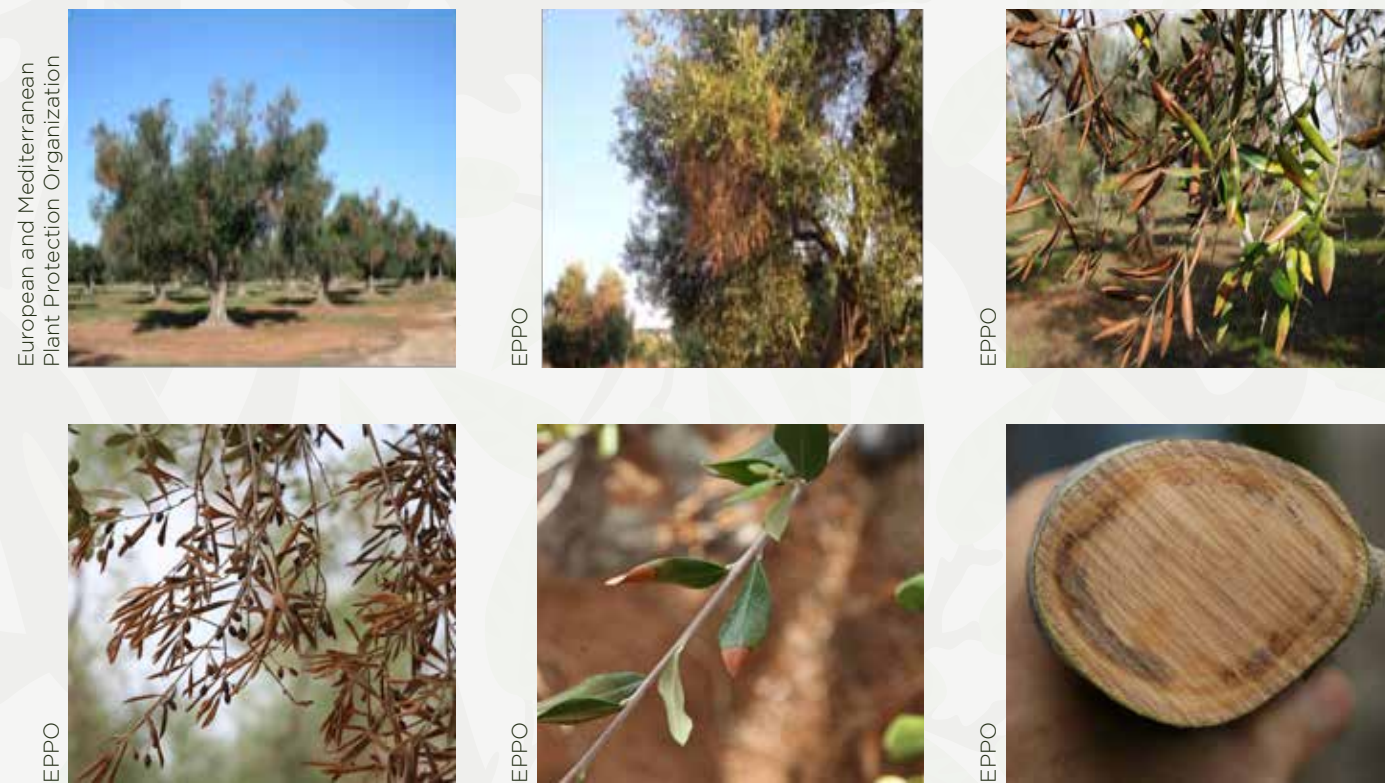
Evitar su llegada es tarea de todos

*Xylella fastidiosa* es una bacteria con un enorme potencial patógeno sobre gran número de plantas. Provoca enfermedades de gran importancia económica principalmente en cultivos como cítricos, olivar, frutales de hueso, vid y ornamentales

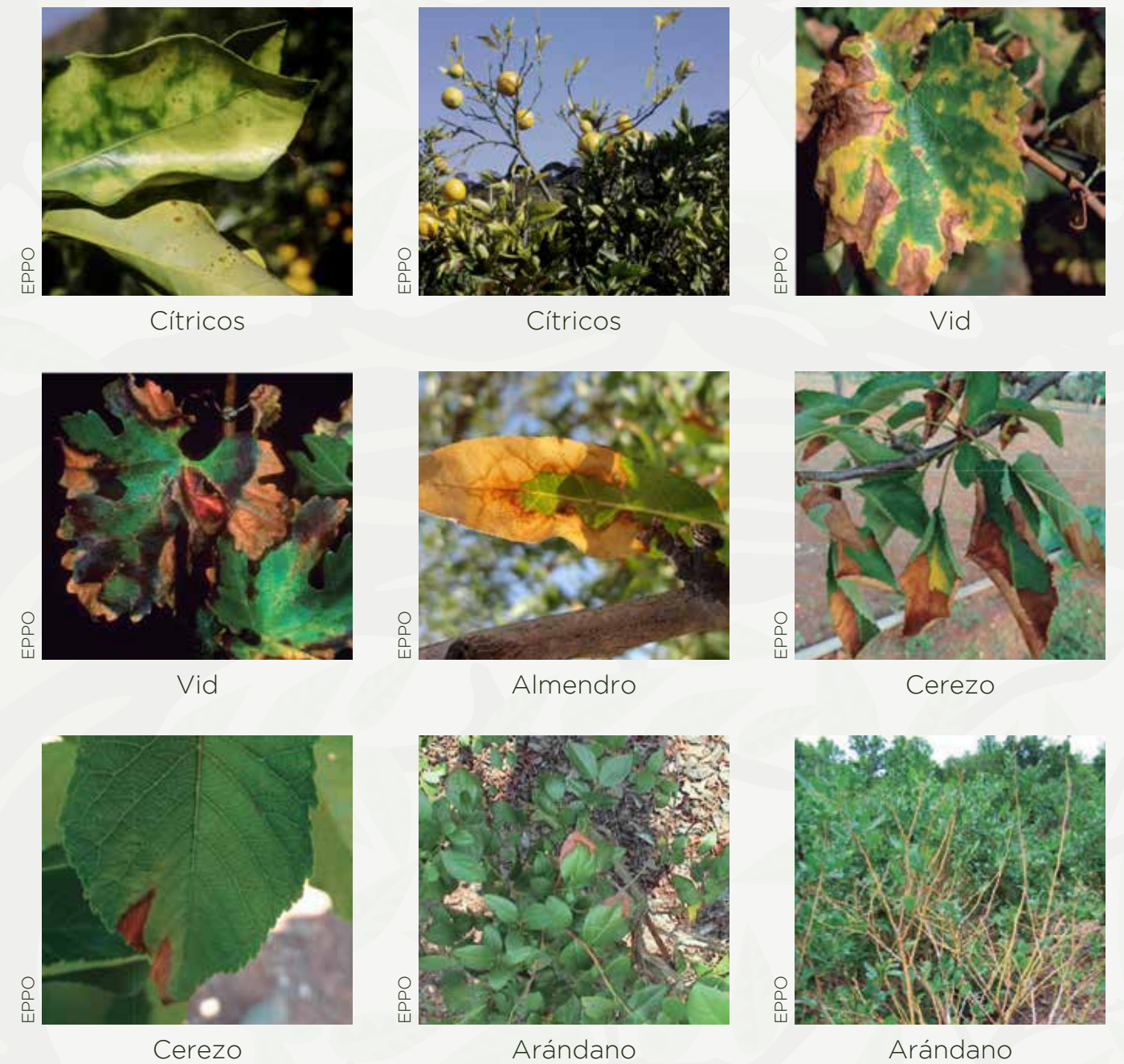


## SÍNTOMAS

### Síntomas en OLIVAR:



### Síntomas en OTROS CULTIVOS:



### Síntomas en PLANTAS ORNAMENTALES:



## INSECTOS VECTORES

*Xylella fastidiosa* se transmite de una planta a otra mediante la acción de insectos vectores. Tienen una capacidad de desplazamiento reducida por lo que la principal vía de propagación de la enfermedad es el comercio de material vegetal contaminado desde zonas en las que la bacteria está presente.



University of Florida  
*Philaenus spumarius*



(Foto: Alberto Ferreres-CSIC)  
*Neophilaenus campestris*

## LA PREVENCIÓN DE XYLELLA FASTIDIOSA ES TAREA DE TODOS

- ✓ Utilice material vegetal procedente de **productores oficialmente autorizados** y con **pasaporte fitosanitario** cuando sea necesario.
- ✓ Esté **alerta**. Contacte y comunique inmediatamente a las autoridades de Sanidad Vegetal cualquier **sospecha** de presencia de la enfermedad en nuestra comunidad.
- ✓ La **colaboración** de todos es fundamental.

Para más información, puede dirigirse a la Delegación Territorial de Agricultura, Pesca y Desarrollo Rural de su provincia:



Almería: 950 011 033  
Cádiz: 956 007 600  
Córdoba: 957 001 000  
Granada: 958 025 100  
Huelva: 959 005 000  
Jaén: 953 001 000  
Málaga: 951 038 247  
Sevilla: 955 540 868 / 955 121 144



Contacte:

sanidadvegetal.capder@juntadeandalucia.es



Unión Europea  
Fondo Europeo Agrícola de Desarrollo Rural