

ENCUENTROS VIRTUALES

ECOHUERTOS: TRABAJANDO EN RED PARA MITIGAR EL CAMBIO CLIMÁTICO



Junta de Andalucía

Consejería de Agricultura, Ganadería,
Pesca y Desarrollo Sostenible

AGENCIA DE GESTIÓN AGRARIA Y PESQUERA DE ANDALUCÍA



IV Encuentro de huertos sociales de Andalucía

Mapa de los Huertos Urbanos de Andalucía: una herramienta para el acercamiento

17 de diciembre 2020

III Plan Andaluz de la Producción Ecológica



Acción 8.4. Cooperación para el fomento y desarrollo de la agricultura ecológica a través de huertos no profesionales

...

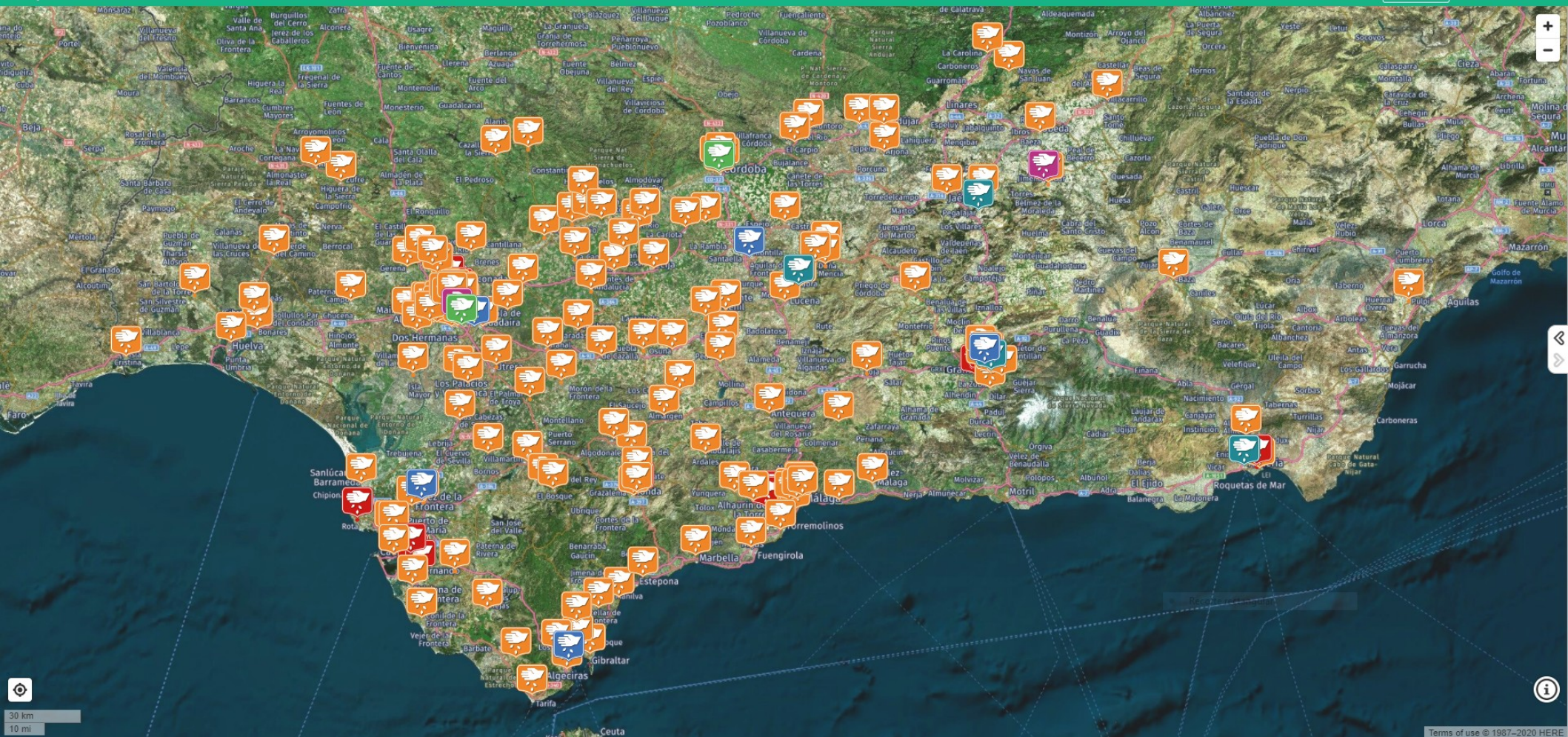
Se realizará y mantendrá actualizado un censo de huertos sociales de autoconsumo

...



Junta de Andalucía
Consejería de Agricultura, Ganadería,
Pesca y Desarrollo Sostenible

<https://maphub.net/AGAPA-Produccion-Ecologica-Andalucia/MHUA>



Junta de Andalucía
 Consejería de Agricultura, Ganadería,
 Pesca y Desarrollo Sostenible

<https://maphub.net/AGAPA-Produccion-Ecologica-Andalucia/MHUA>



Tipologías



Huertos sociales públicos



Huertos de ocio privados



Huertos demostrativos



Huertos botánicos



Huertos terapéuticos y de inclusión



Huertos históricos



Huertos para la igualdad



Junta de Andalucía
Consejería de Agricultura, Ganadería,
Pesca y Desarrollo Sostenible

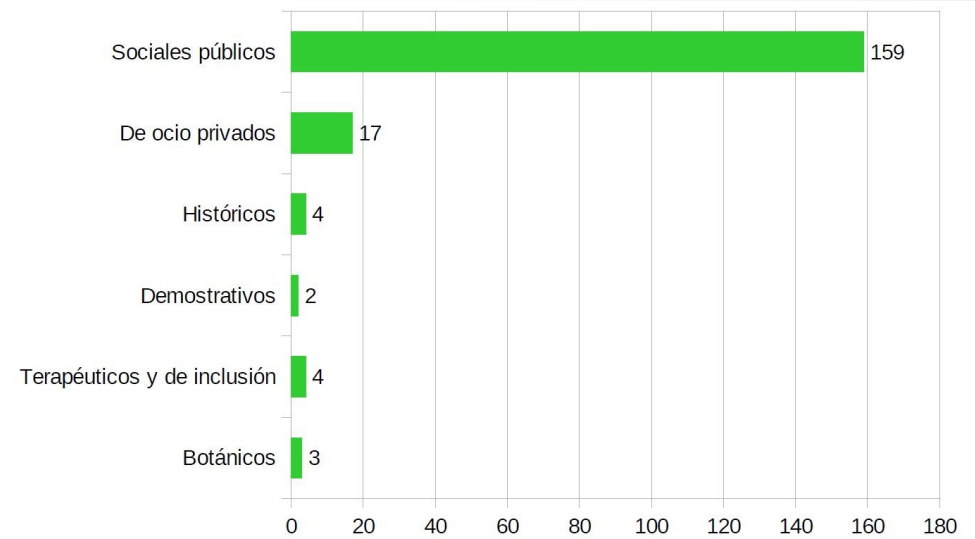
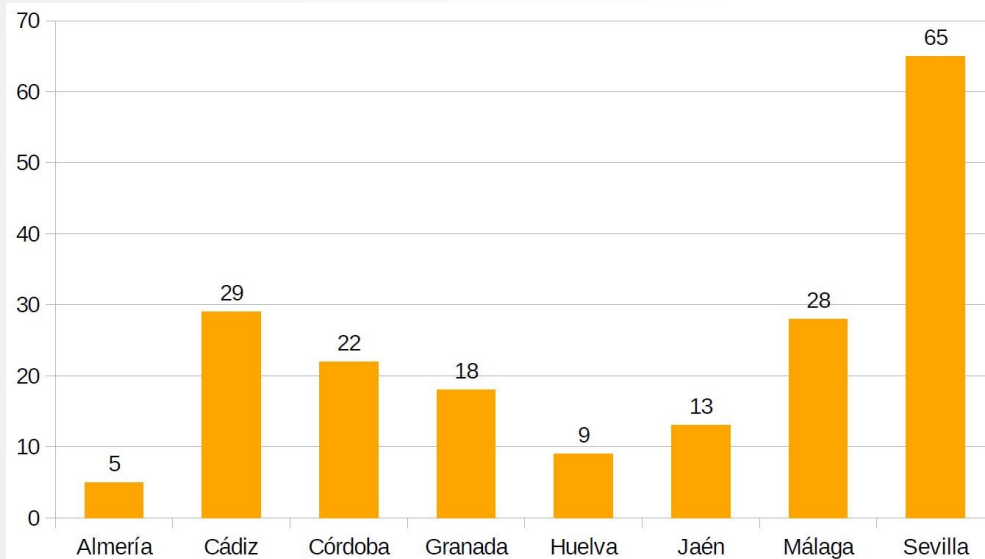
AGENCIA DE GESTIÓN AGRARIA Y PESQUERA DE ANDALUCÍA

<https://maphub.net/AGAPA-Produccion-Ecologica-Andalucia/MHUA>

Distribución por provincias y tipologías

(diciembre 2020)

189 huertos



Junta de Andalucía

Consejería de Agricultura, Ganadería,
Pesca y Desarrollo Sostenible

AGENCIA DE GESTIÓN AGRARIA Y PESQUERA DE ANDALUCÍA

<https://maphub.net/AGAPA-Produccion-Ecologica-Andalucia/MHUA>





Huertos Demostrativos del Proyecto Ecológico Andaluerto AGAPA (Dos Hermanas)

- Web: <https://juntadeandalucia.es/organismos/agriculturaganaderiapescaydesarrollosostenible/areas/produccion-ecologica/huertos-sociales-ecologicos/paginas/central-ensayos-experimentos-hacienda-quinto.html>
- Contacto: agriculturaecologica.agapa@juntadeandalucia.es



Map Item Basemap

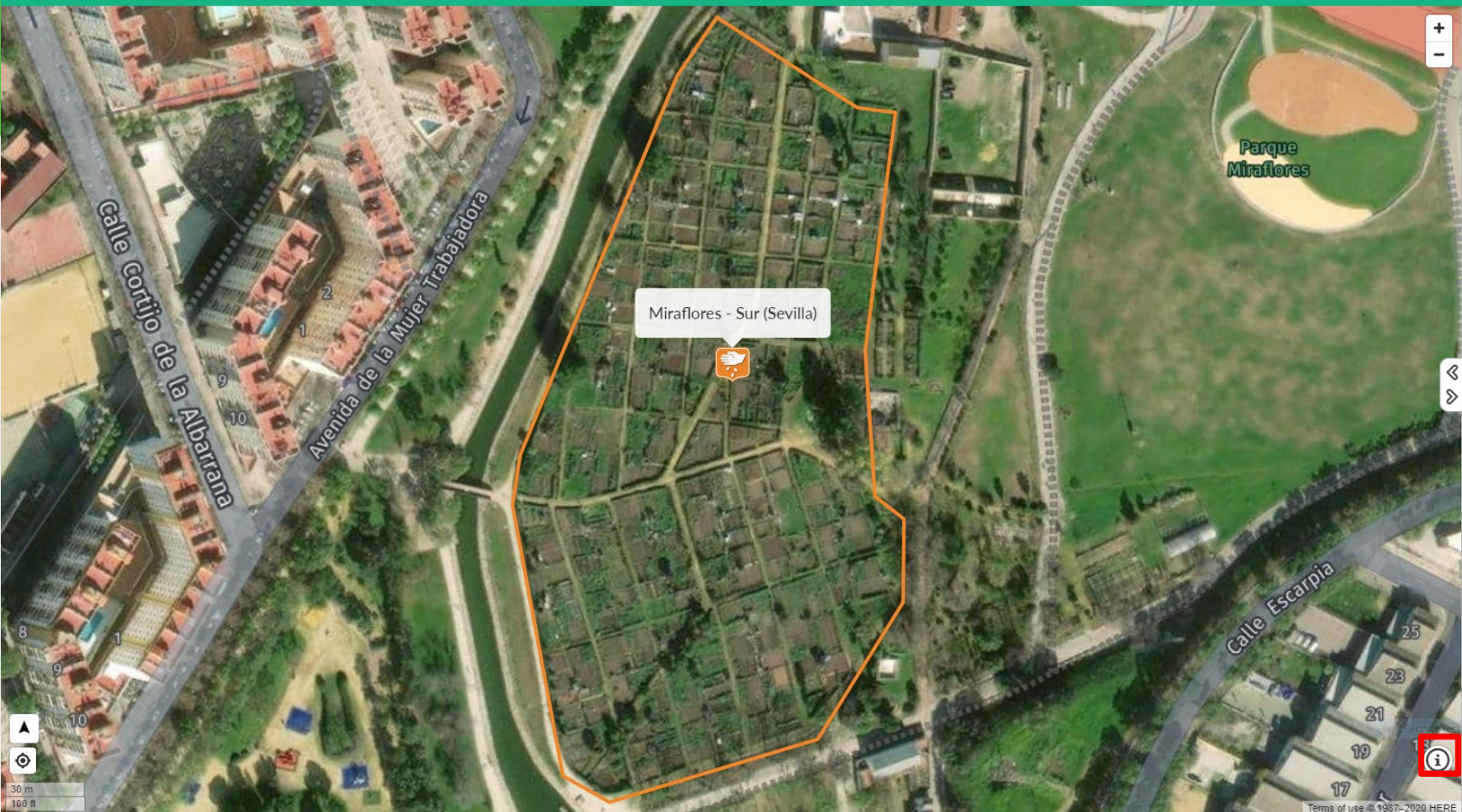
Filter items

- ▼ Huertos demostrativos
 - 📍 Huertos Demostrativos del...
 - 📍 Aula de la Naturaleza (Cór...
- ▶ Huertos terapéuticos y de inclu...
- ▶ Huertos botánicos
- ▶ Huertos históricos
- ▶ Huertos sociales públicos
- ▶ Huertos de ocio privados
- ▶ Huertos para la igualdad
- ▶ Perímetros (todas las tipologías)

30 m 100 ft

Terms of use © 1987–2020 HERE



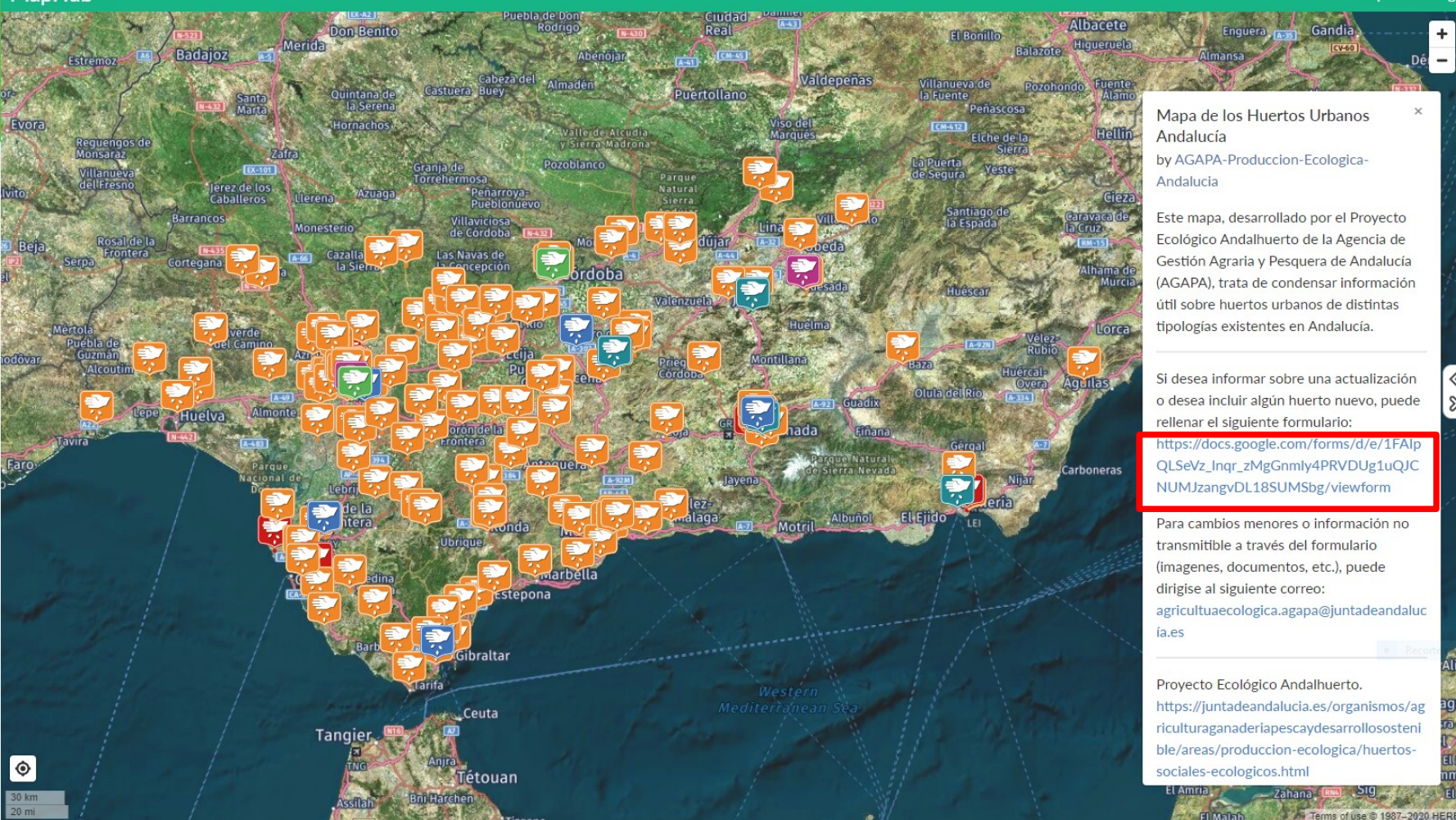


Map Item Basemap

Filter items

- Huertos demostrativos
- Huertos terapéuticos y de inc...
- Huertos botánicos
- Huertos históricos
- Huertos sociales públicos**
 - Arahal
 - Miraflores - Sur (Sevilla)**
 - Rey Moro (Sevilla)
 - Alcosa I (Sevilla)
 - Parque del Alamillo (Sev...
 - Miraflores - Pino Montan...
 - Alcosa II (Sevilla)
 - Los Barrios
 - Fundación Huertas de S...
 - Ronda
 - Ateneo (Mairena del Alja...
 - Parque de la Vaguada (...)
 - La Asomadilla (Córdoba)
 - San Juan de Alfarache
 - Parque Guadaira (Sevilla)
 - Rioja
 - Almería
 - La Madraza (Granada)
 - Leveque (Ronda)
 - Parque Moret (Huelva)
 - Cordel de Écija (Córdoba)
 - La Fuensanta (Córdoba)





Map
Item
Basemap

- ▶ Huertos demostrativos
- ▶ Huertos terapéuticos y de inclu...
- ▶ Huertos botánicos
- ▶ Huertos históricos
- ▶ Huertos sociales públicos
- ▶ Huertos de ocio privados
- ▶ Huertos para la igualdad
- ▶ Perímetros (todas las tipologías)

Mapa de los Huertos Urbanos Andalucía

by AGAPA-Produccion-Ecologica-Andalucia

Este mapa, desarrollado por el Proyecto Ecológico Andahuerto de la Agencia de Gestión Agraria y Pesquera de Andalucía (AGAPA), trata de condensar información útil sobre huertos urbanos de distintas tipologías existentes en Andalucía.

Si desea informar sobre una actualización o desea incluir algún huerto nuevo, puede rellenar el siguiente formulario:

https://docs.google.com/forms/d/e/1FAIpQLSeVz_Inqr_zMgGnmly4PRVDUg1uQJCNUMJzangvDL18SUMSbg/view/form

Para cambios menores o información no transmisible a través del formulario (imágenes, documentos, etc.), puede dirigirse al siguiente correo: agriculturaecologica.agapa@juntadeandalucia.es

Proyecto Ecológico Andahuerto.
<https://juntadeandalucia.es/organismos/agriculturaganaderiapescaydesarrollosostenible/areas/produccion-ecologica/huertos-sociales-ecologicos.html>

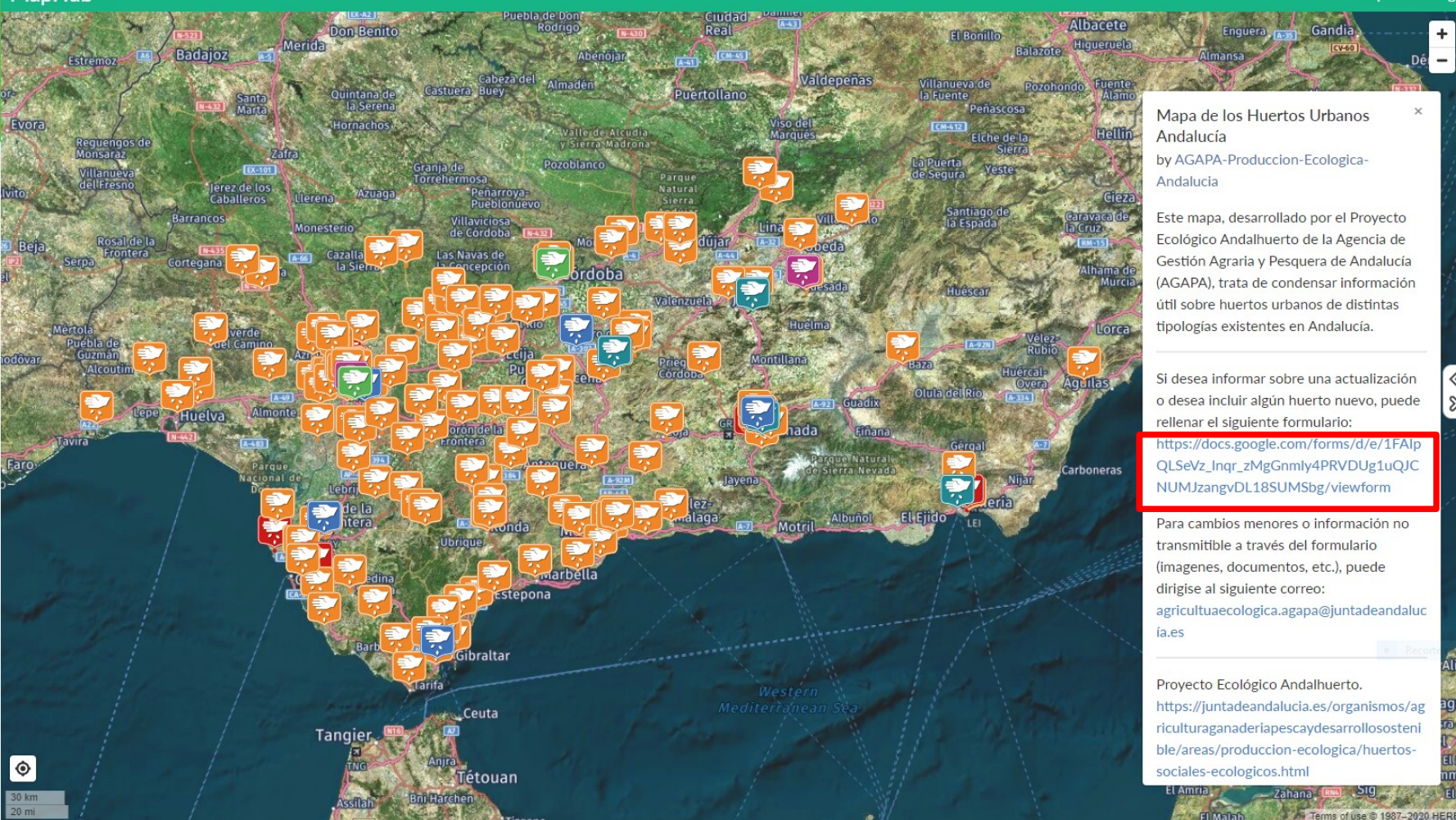


Junta de Andalucía

Consejería de Agricultura, Ganadería,
Pesca y Desarrollo Sostenible

AGENCIA DE GESTIÓN AGRARIA Y PESQUERA DE ANDALUCÍA

<https://maphub.net/AGAPA-Produccion-Ecologica-Andalucia/MHUA>



Map Item Basemap

Filter items

- 📍 Huertos demostrativos
- 📍 Huertos terapéuticos y de inclu...
- 📍 Huertos botánicos
- 📍 Huertos históricos
- 📍 Huertos sociales públicos
- 📍 Huertos de ocio privados
- 📍 Huertos para la igualdad
- 📍 Perímetros (todas las tipologías)

Mapa de los Huertos Urbanos Andalucía

by AGAPA-Produccion-Ecologica-Andalucia

Este mapa, desarrollado por el Proyecto Ecológico Andaluerto de la Agencia de Gestión Agraria y Pesquera de Andalucía (AGAPA), trata de condensar información útil sobre huertos urbanos de distintas tipologías existentes en Andalucía.

Si desea informar sobre una actualización o desea incluir algún huerto nuevo, puede rellenar el siguiente formulario:

https://docs.google.com/forms/d/e/1FAIpQLSeVz_Inqr_zMgGnmly4PRVDUg1uQJCNUMJzangvDL18SUMSbg/viewform

Para cambios menores o información no transmisible a través del formulario (imágenes, documentos, etc.), puede dirigirse al siguiente correo: agriculturaecologica.agapa@juntadeandalucia.es

Proyecto Ecológico Andaluerto.
<https://juntadeandalucia.es/organismos/agriculturaganaderiapescaydesarrollosostenible/areas/produccion-ecologica/huertos-sociales-ecologicos.html>



Junta de Andalucía

Consejería de Agricultura, Ganadería, Pesca y Desarrollo Sostenible

AGENCIA DE GESTIÓN AGRARIA Y PESQUERA DE ANDALUCÍA

<https://maphub.net/AGAPA-Produccion-Ecologica-Andalucia/MHUA>



- Nombre huerto
- Datos contacto
- Características
- Web
- Redes sociales
- Documentos
- Imagen

Mapa de los Huertos Urbanos de Andalucía

Este formulario contempla principalmente huertos comunitarios multiparcelas. No contempla huertos escolares ni huertos individuales o unifamiliares. Puede contestar al formulario tanto para modificar alguna información de huertos ya existentes en el mapa como para proponer la inclusión de huertos nuevos, así como para aportar información adicional.

El mapa asociado a este formulario se localiza en: <https://maphub.net/AGAPA-Produccion-Ecologica-Andalucia/MHUA>

*Obligatorio

Denominación del huerto *
 Denominación oficial del huerto o, de no existir, el nombre por que que normalmente se le conoce.

Tu respuesta

Municipio. *

Tu respuesta

En su caso, pedanía.

Tu respuesta

Mapa de los Huertos Urbanos Andalucía

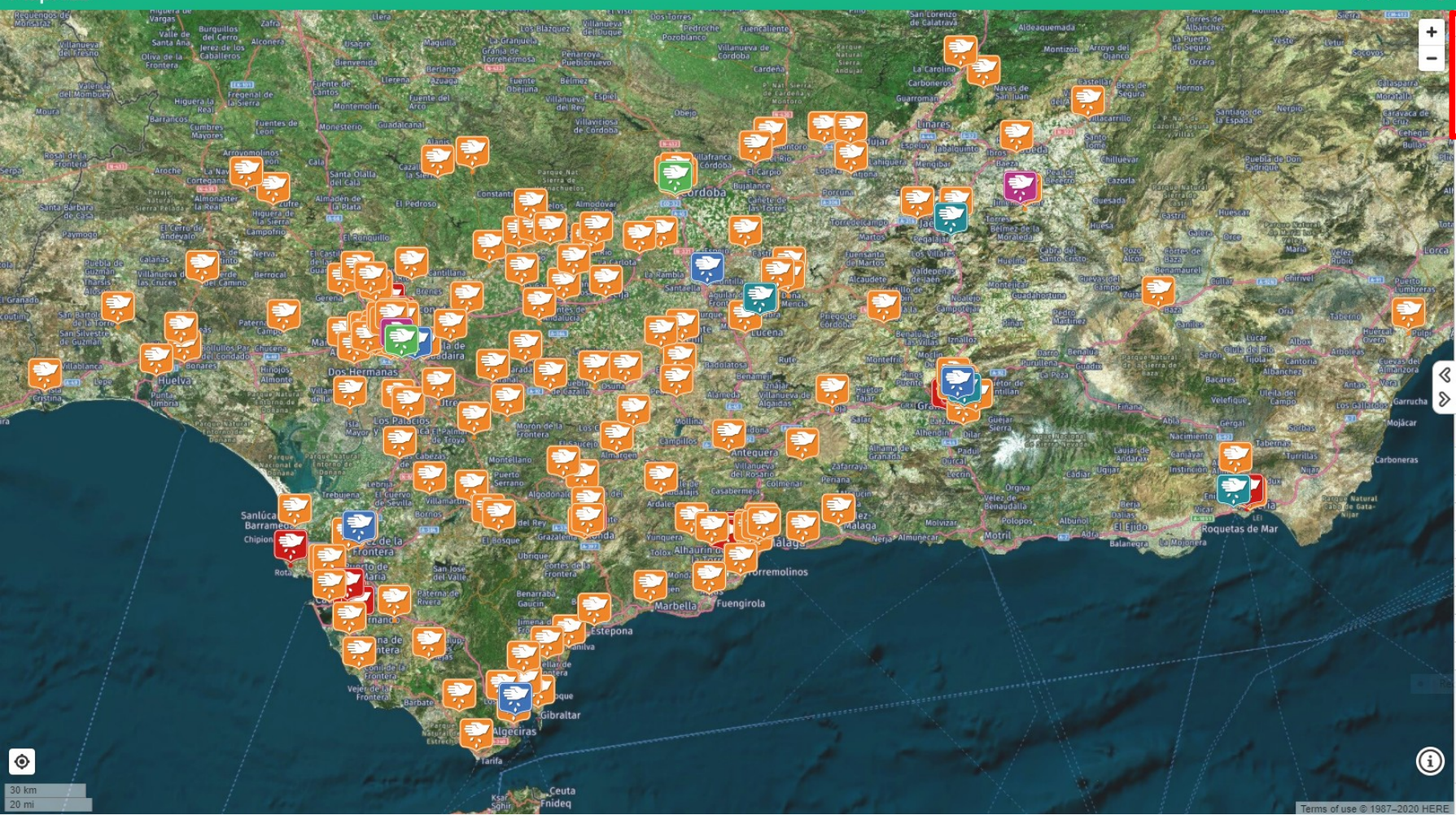
by AGAPA-Produccion-Ecologica-Andalucia

Este mapa, desarrollado por el Proyecto Ecológico Andalhuerto de la Agencia de Gestión Agraria y Pesquera de Andalucía (AGAPA), trata de condensar información útil sobre huertos urbanos de distintas tipologías existentes en Andalucía.

Si desea informar sobre una actualización o desea incluir algún huerto nuevo, puede rellenar el siguiente formulario:
https://docs.google.com/forms/d/e/1FAIpQLSeVz_Inqr_zMgGnmly4PRVDUg1uQJCNUMJzangvDL18SUMSbg/viewform

Para cambios menores o información no transmisible a través del formulario (imágenes, documentos, etc.), puede dirigirse al siguiente correo:
agriculturaecologica.agapa@juntadeandalucia.es

Proyecto Ecológico Andalhuerto.
<https://juntadeandalucia.es/organismos/agriculturaganaderiapescaydesarrollosostenible/areas/produccion-ecologica/huertos-sociales-ecologicos.html>



Map Item Basemap

DOWNLOAD

MapHub GeoJSON

KML GPX Excel CSV

- Filter items Download
- ▶ Huertos demostrativos
 - ▶ Huertos terapéuticos y de inclu...
 - ▶ Huertos botánicos
 - ▶ Huertos históricos
 - ▶ Huertos sociales públicos
 - ▶ Huertos de ocio privados
 - ▶ Huertos para la igualdad
 - ▶ Perímetros (todas las tipologías)



Junta de Andalucía
 Consejería de Agricultura, Ganadería,
 Pesca y Desarrollo Sostenible

<https://maphub.net/AGAPA-Produccion-Ecologica-Andalucia/MHUA>





Data SIO, NOAA, U.S. Navy, NGA, GEBCO
Image Landsat / Copernicus

Google Earth

Fecha de las imágenes: 12/14/2015 37°08'22.93" N 4°34'08.27" O elev. 435 m alt. ojo 332.51 km



Junta de Andalucía
Consejería de Agricultura, Ganadería,
Pesca y Desarrollo Sostenible

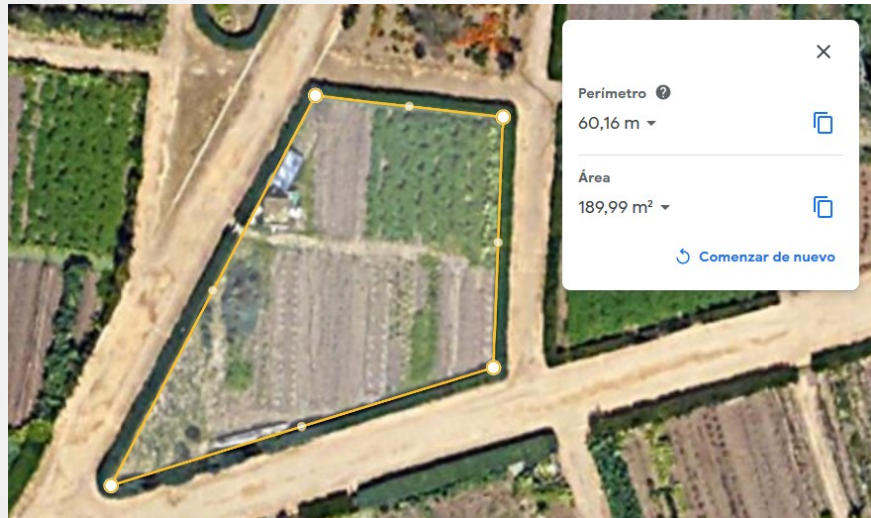
<https://maphub.net/AGAPA-Produccion-Ecologica-Andalucia/MHUA>



Trabajo posterior

Análisis geo-demográfico (diciembre 2020)

Ratio por habitante = Superficie real cultivada / población términos municipales



Ratio Andalucía dic. 2020 = 881.000 m² cultivados / 8.476.718 hab = 0,104 m²/hab



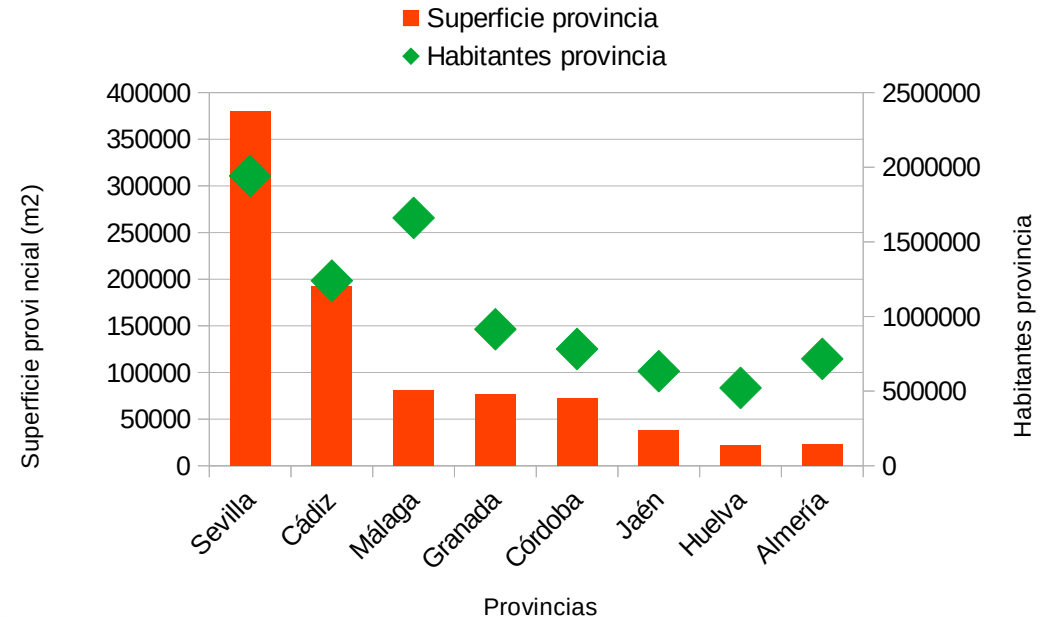
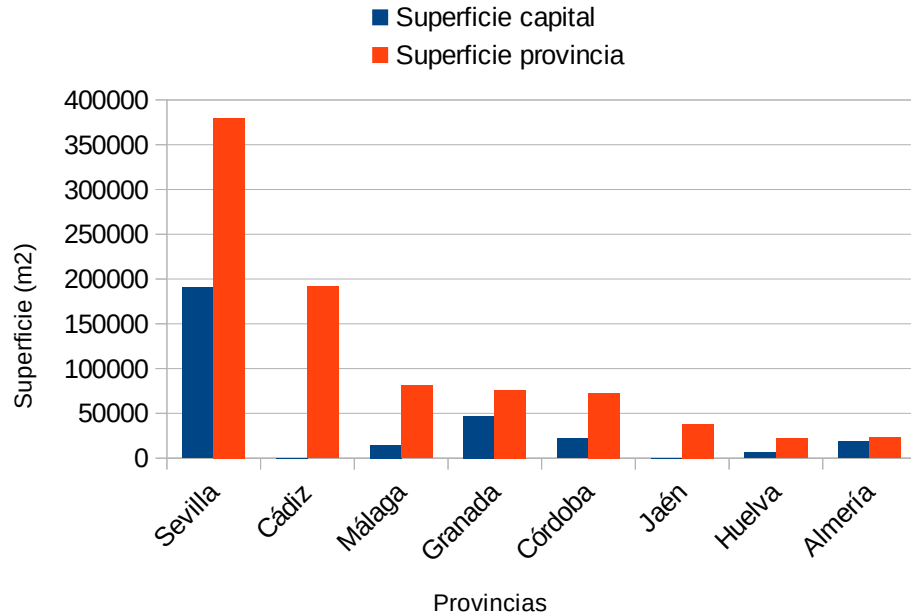
Junta de Andalucía
Consejería de Agricultura, Ganadería,
Pesca y Desarrollo Sostenible

AGENCIA DE GESTIÓN AGRARIA Y PESQUERA DE ANDALUCÍA

<https://maphub.net/AGAPA-Produccion-Ecologica-Andalucia/MHUA>

Trabajo posterior

Análisis geo-demográfico (diciembre 2020)



Andalhuerto: Una herramienta para la sostenibilidad de los territorios

En Internet:

WEB AGAPA Agencia de Gestión Agraria y Pesquera de Andalucía

- Filosofía del proyecto

WEB CAPDR

Consejería de Agricultura, Ganadería, Pesca y Desarrollo Sostenible

- Materiales y boletín, actividades del proyecto

WEB PROYECTO ECOLÓGICO ANDALHUERTO

- Próximamente

PROGRAMA ECOHUERTO_ALDEA

- Programa de educación ambiental para la comunidad educativa → ECOHUERTO

Redes sociales:

FLICKR

- Repositorio de imágenes

Facebook Producción Ecológica

- Noticias, publicación de materiales y boletín

Canal Youtube de la Consejería de Agricultura, Ganadería, Pesca y Desarrollo Sostenible

- Vídeos y ecopíldoras



Junta de Andalucía

Consejería de Agricultura, Ganadería,
Pesca y Desarrollo Sostenible

AGENCIA DE GESTIÓN AGRARIA Y PESQUERA DE ANDALUCÍA

Si desea contactarnos al respecto del mapa ...

agriculturaecologica.agapa@juntadeandalucia.es

955 059 844



Junta de Andalucía

Consejería de Agricultura, Ganadería,
Pesca y Desarrollo Sostenible

AGENCIA DE GESTIÓN AGRARIA Y PESQUERA DE ANDALUCÍA

