



Consejería de Agricultura, Pesca y Desarrollo Rural

Solicitud Única PAC 2016

ADENDA AL MANUAL DE DGE PARA LA PRESENTACIÓN DE SOLICITUDES ADICIONALES

- **DECLARACIÓN DE LOS COMPROMISOS DE LA OPERACIÓN 10.1.5 Anexo I de la Orden de 26 de mayo de 2015 de la CAPDR.**
- **DECLARACIÓN DE LOS COMPROMISOS DE LA OPERACIÓN 10.1.8 PROGRAMA 2 (Actuaciones en ZEPA) Anexo I de la Orden de 26 de mayo de 2015 de la CAPDR.**
- **MODIFICACIÓN DE LA DELIMITACIÓN DE SUPERFICIES ACOGIDAS A LA OPERACIÓN 10.1.3 CONSERVACIÓN Y MEJORA DE PASTOS EN SISTEMAS DE DEHESAS, Orden de 8 de Abril de 2016.**

Versión: 16.5

Fecha: 01/09/2015

Queda prohibido cualquier tipo de explotación y, en particular, la reproducción, distribución, comunicación pública y/o transformación, total o parcial, por cualquier medio, de este documento sin el previo consentimiento expreso y por escrito de la Junta de Andalucía.



Índice

1.DECLARACIONES ADICIONALES.....	3
2.DECLARACIÓN DE ENMIENDAS.....	3
3.DECLARACIÓN DE BARBECHOS.....	7
4.DECLARACIÓN DE PASTOS.....	10
5.PRESENTACIÓN TELEMÁTICA EN PSU:.....	14



1. DECLARACIONES ADICIONALES

Las declaraciones adicionales a la solicitud única 2016, consisten en la presentación de los impresos de declaración de enmiendas (compromisos obligatorios y voluntarios para la operación “Sistemas Sostenibles de Cultivos Agroindustriales”) , barbechos (compromisos obligatorios para la operación “Sistemas Agrarios de especial interés para las poblaciones de aves esteparias y aves de los arrozales Andaluces, actuaciones en ZEPA”) y pastos (declaración complementaria para la modificación de las superficies declaradas con la operación “conservación y mejora de pastos en sistemas de dehesas”).

Para la presentación de dichas declaraciones la CAPDER pone a disposición de las EERR, la versión 16.5 de DGE que incorpora las funcionalidades para la conformación de dichas solicitudes y las modificaciones en PSU para permitir la presentación telemática de las mismas.

2. DECLARACIÓN DE ENMIENDAS

Las explotaciones comprometidas con la operación 10.1.5 deben establecer una enmienda orgánica, mediante cultivo de leguminosa como abonado en verde (compromiso obligatorio), y en su caso si ha solicitado la prima voluntaria realizar una enmienda natural mediante un cultivo de crucífera (compromiso voluntario), una vez durante su período de compromiso (1/5).

Ambos compromisos se podrán realizar en un año sobre la totalidad de la superficie comprometida o en varios siempre que se alcance la totalidad de la superficie. Este cultivo deberá sembrarse a lo largo del otoño, tras el cultivo del algodón y/o la remolacha.

En base a lo anterior, se requiere que estas explotaciones declaren, antes del 30 de Septiembre de cada año, en su caso, la superficie comprometida sobre la que van a realizar alguna de las mencionadas enmiendas.

Procedimiento para la declaración adicional de enmiendas:

- a) Actualización de DGE a la versión 16.5
- b) Entrar en DGE con acceso a base de datos central.
- c) Abrir una solicitud presentada con ayuda 10.1.5 que vaya a establecer alguna enmienda en alguno de los recintos comprometidos.

Declaraciones > Abrir declaraciones PSU

Las solicitudes han debido ser presentadas, por lo que se debe elegir la que tiene *Tipo de Trámite* “SOLICITUD” y el campo *F.Registro* cumplimentado.

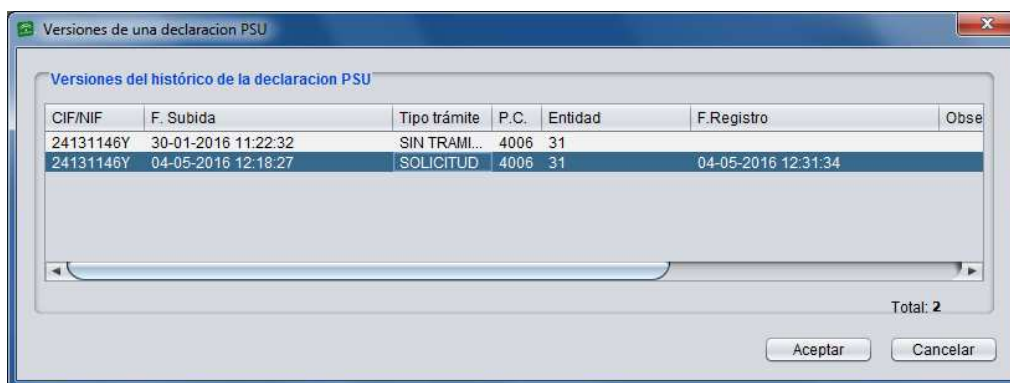


Fig: 1

d) Elegir el modo de trabajo: Al abrir la solicitud preguntará en qué modo desea trabajar, para declaraciones de enmiendas elegir “ENMIENDAS”.

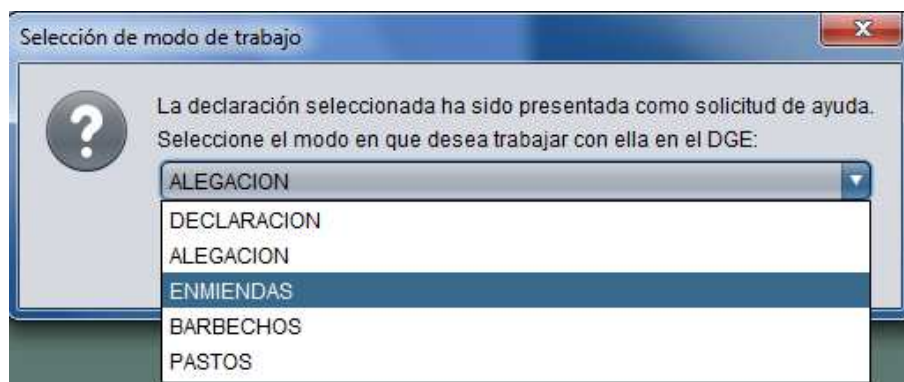


Fig: 2

Como se observa en la siguiente figura, el modo de trabajo indicado es [MOD0 ENMIENDAS].

Se crea una capa junto a la capa de recintos denominada “Recintos adicionales” de color verde, que incorpora por defecto todos los recintos declarados en la solicitud única 2016 con ayuda 10.1.5.

e) Delimitar la superficie de ENMIENDA: Sobre esta capa se debe delimitar la superficie que se pretenda declarar este año como enmienda orgánica.

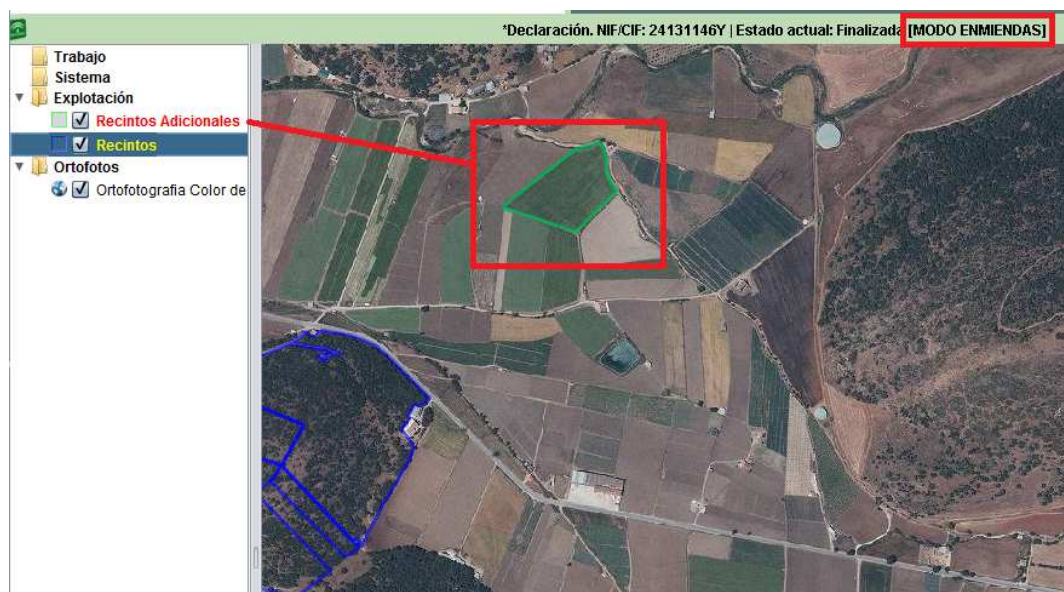


Fig: 3

En este modo de trabajo la caja de herramientas que se activa es la siguiente:



Fig: 4

Éstas herramientas realizan la misma función ya conocida, pero sobre la capa de recintos adicionales.



Permite seleccionar recintos adicionales.



Permite importar recintos declarados en la solicitud única sin la ayuda 10.1.5. (Sólo usar en caso de que se pretenda incluir recintos con ayuda 10.1.5 en virtud de una alegación posterior a la S.U).



Permite eliminar recintos y subrecintos adicionales. (La opción de eliminar con el botón derecho del ratón no está activa en este modo de trabajo).

f) Editar el cultivo de ENMIENDA:

Edición de recinto adicional

Núm. Impreso: 1 ID Parcela: 1 Referencia: 18 / 14 / 104 / 115 / 1>1

Datos Declarativos

Superficie SP: 180 Superficie: 180

Uso SP: TA - Tierra Arable Cultivo: REMOLACHA - 082

Región SP: 1101 Presenta alegación al SIGPAC ☐

CAP SP: 0 CAP dec. S.U. : 0

Datos Recinto Adicional

Tipo: LEGUMINOSAS Superficie: 97

Cultivo: ALTRAMUZ DULCE ...

Variedad: ARTHUR - 002

Aceptar Cancelar

g) Ver el borrador de la declaración:

[illegible]

Fig: 6

h) Remesado a PSU:

En las declaraciones adicionales no existe la opción de guardado ni finalizado, directamente se realiza el remesado a PSU y si no existen errores se envía la declaración a PSU. Para ello ir a: Declaraciones > Adicionales > Remesado a PSU

3. DECLARACIÓN DE BARBECHOS

Los recintos comprometidos en la operación 10.1.8 programa 2 (actuaciones en ZEPA) deben mantener las superficies en barbecho en al menos 1 año de los 5 del periodo de compromiso, excepto en la ZEPA del Alto Guadiato que serán de 2 años de los 5.

En base a lo anterior, se requiere que la persona beneficiaria presente la decisión de realizar barbecho en el periodo comprendido del 1 al 31 de octubre del año anterior al que se declare el barbecho en la solicitud de pago.

Procedimiento para la declaración adicional de barbechos:

- Actualización de DGE a la versión 16.5
- Entrar en DGE con acceso a base de datos central.
- Abrir una solicitud presentada con ayuda 10.1.8 Programa 2 (actuaciones en ZEPA) que pretenda dejar en barbecho el próximo año.

Declaraciones > Abrir declaraciones PSU

Las solicitudes han debido ser presentadas, por lo que se debe elegir la que tiene *Tipo de Trámite* "SOLICITUD" y el campo *F.Registro* cumplimentado.

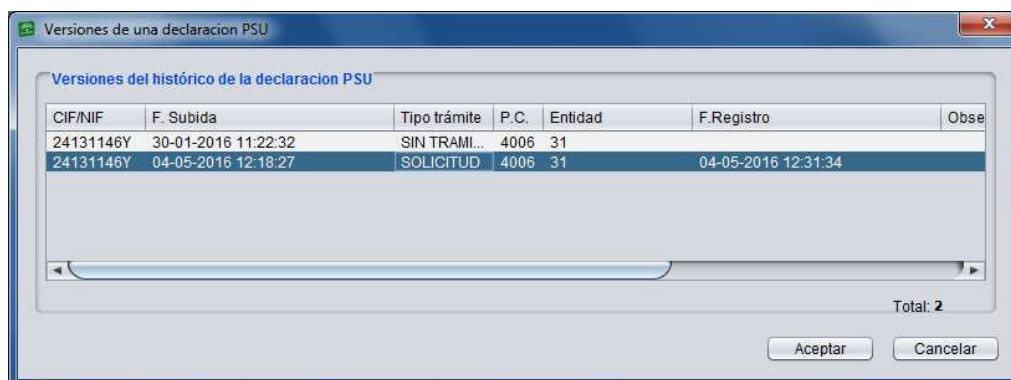


Fig: 7

d) Elegir el modo de trabajo: Al abrir la solicitud preguntará en qué modo desea trabajar, para declaraciones de barbechos elegir “BARBECHOS”.

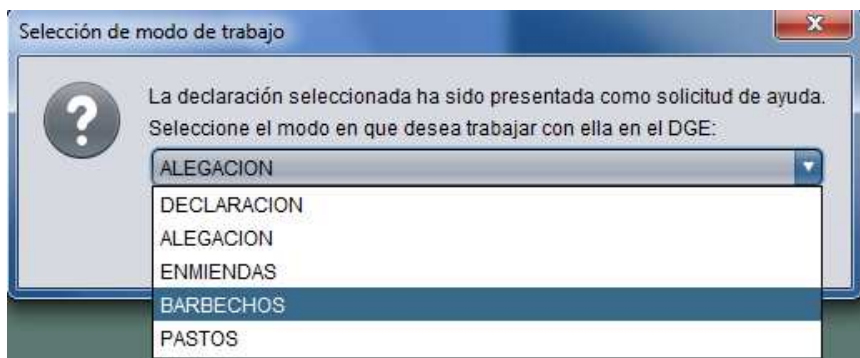


Fig: 8

Como se observa en la siguiente figura, el modo de trabajo indicado es [MODULO BARBECHOS].

Se crea una capa junto a la capa de recintos denominada “Recintos adicionales” de color verde, que incorpora por defecto todos los recintos declarados en la solicitud única 2016 con ayuda 10.1.8 Programa 2 (actuaciones en ZEPA).

e) Delimitar la superficie de BARBECHO: Sobre esta capa se debe delimitar la superficie que se pretenda declarar en Barbecho.



Fig: 9

En este modo de trabajo la caja de herramientas que se activa es la siguiente:



Fig: 10

Éstas herramientas realizan la misma función ya conocida, pero sobre la capa de recintos adicionales.



Permite seleccionar recintos adicionales.



Permite importar recintos declarados en la solicitud única sin la ayuda 10.1.8. programa 2 (Sólo usar en caso de que se pretenda incluir recintos con ayuda 10.1.8 programa 2, en virtud de una alegación posterior a la S.U).



Permite eliminar recintos y subrecintos adicionales. (La opción de eliminar con el botón derecho del ratón no está activa en este modo de trabajo).

f) Editar el cultivo de BARBECHO:

Seleccionar el recinto y con el botón derecho del ratón pulsar en “Editar recinto adicional” se debe indicar en cada recinto el tipo de cultivo (BARBECHO), el cultivo y la variedad.

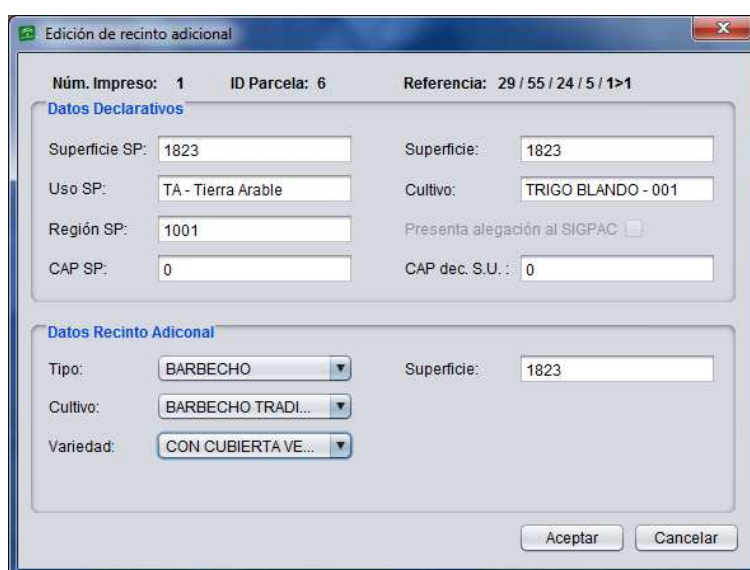


Fig: 11

g) Ver el borrador de la declaración:

Para ver el borrador de la declaración, ir a: Declaraciones > Adicionales > Borrador de adicionales



 		SOLICITUD ADICIONAL 2016 Decisión de siembra según Anexo I de la Orden de 26 de mayo de 2015. OPERACIÓN 10.1.8. SISTEMAS AGRARIOS DE ESPECIAL INTERÉS PARA LAS POBLACIONES DE AVES ESTEPARIAS Y AVES DE LOS ARROZALES				BARBECHOS BORRADOR							
N° EXPEDIENTE 16		7000002		CONTROL : 281		Registro de entrada de la Administración							
APELLIDOS Y NOMBRE O RAZÓN SOCIAL MORENO MORENO, ANTONIO						DNI/NIF 24131146Y							
RELACIÓN DE PARCELAS DESTINADAS A BARBECHO													
N° DE ORDEN	PROVINCIA	MUNICIPIO	POLIGONO	PARCELA	RECINTO / SUBRECINTO	CULTIVO	CÓDIGO CULTIVO	VARIEDAD	CÓDIGO VARIEDAD	SUPERFICIE DECLARADA DESTINO BARBECHO (ha)	SUPERFICIE SIGPAC (ha)	N° ORDEN IMPRESO PAC S.U. 2016	ALERTA AL SIGPAC EN 2016 (1)
1	29	55	24	5	1 / 1	BARBECHO TRADICIONAL	020	CON COBERTA VEGETAL	902	18,23	18,23	6	N

Fig: 12

h) Remesado a PSU:

En las declaraciones adicionales no existe la opción de guardado ni finalizado, directamente se realiza el remesado a PSU y si no existen errores se envía la declaración a PSU. Para ello ir a: Declaraciones > Adicionales > Remesado a PSU

4. DECLARACIÓN DE PASTOS

Las superficies solicitadas para la ayuda 10.1.3 en determinadas ocasiones han sido declaradas a recinto completo y no en base a la superficie incluida en la capa de superficies adehesadas.

Para modificar las superficies acogidas a esta operación se establece el siguiente procedimiento.

Procedimiento para la declaración adicional de pastos:

- a) Actualización de DGE a la versión 16.5
- b) Entrar en DGE con acceso a base de datos central.

- c) Abrir una solicitud presentada con ayuda 10.1.3 “Conservación y mejora de pastos en sistemas de dehesas”, que pretenda modificar la superficie declarada para ajustarla a la capa de formación adehesada.

Declaraciones > Abrir declaraciones PSU

Las solicitudes han debido ser presentadas, por lo que se debe elegir la que tiene *Tipo de Trámite* “SOLICITUD” y el campo *F.Registro* cumplimentado.

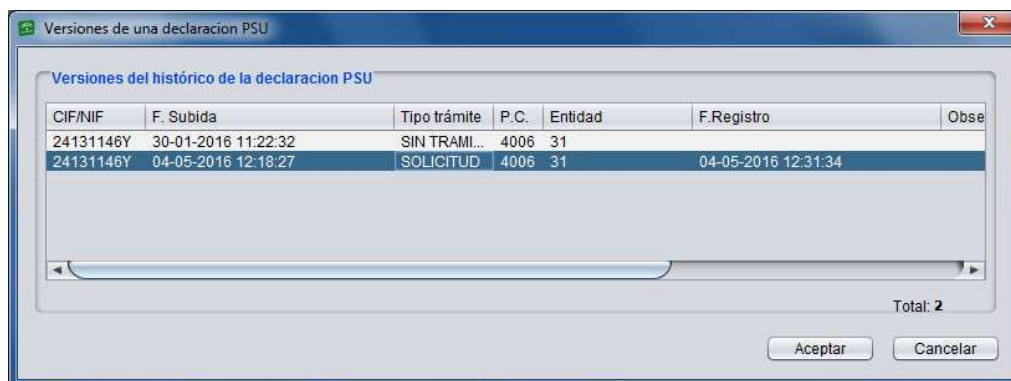


Fig: 13

- d) Elegir el modo de trabajo: Al abrir la solicitud preguntará en qué modo desea trabajar, para declaraciones adicionales de pastos elegir “PASTOS”.

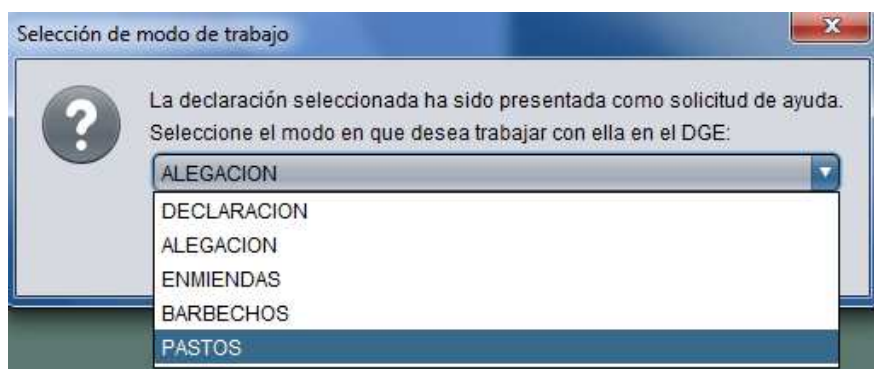


Fig: 14

Como se observa en la siguiente figura, el modo de trabajo indicado es [MODULO PASTOS].

Se crea una capa junto a la capa de recintos denominada “Recintos adicionales” de color verde, que incorpora por defecto todos los recintos declarados en la solicitud única 2016 con ayuda 10.1.3 “Conservación y mejora de pastos en sistemas de dehesas”.

- e) Delimitar la superficie de PASTOS: Sobre esta capa se debe delimitar la superficie que se pretenda modificar de la superficie de pastos acogido a la operación 10.1.3.



Fig: 15

En este modo de trabajo la caja de herramientas que se activa es la siguiente:



Fig: 16

Éstas herramientas realizan la misma función ya conocida, pero sobre la capa de recintos adicionales.



Permite seleccionar recintos adicionales.



Permite importar recintos declarados en la solicitud única sin la ayuda 10.1.3. (Sólo usar en caso de que se pretenda incluir recintos con ayuda 10.1.3, en virtud de una alegación posterior a la S.U).



Permite eliminar recintos y subrecintos adicionales. (La opción de eliminar con el botón derecho del ratón no está activa en este modo de trabajo).


Con objeto de facilitar la declaración adicional de superficies de pastos que se encuentran en la capa de formaciones adehesadas, en este modo de trabajo se habilita la herramienta de corte masivo con la capa de formaciones adehesadas.


Previo al uso de ésta herramienta se debe cargar la capa de formaciones adehesadas:

Declaraciones > Delimitación de superficies > Capas auxiliares > Cargar capa de formación adehesada



Fig:17

Una vez cargada la capa de formación adehesada se debe pulsar en la herramienta  (Corte de la capa adehesada con los recintos adicionales).

Esta herramienta realiza la intersección de la capa de recintos adicionales con la capa de formaciones adehesadas dejando solo en la capa de recintos adicionales la superficie que se encuentra en la capa de superficie adehesada a excepción de los recintos que no están ni parcial ni totalmente incluidos en la capa de superficies adehesadas, los cuales se mantienen en la declaración adicional. Éstos deberán ser eliminados usando la herramienta para eliminar recintos adicionales. 

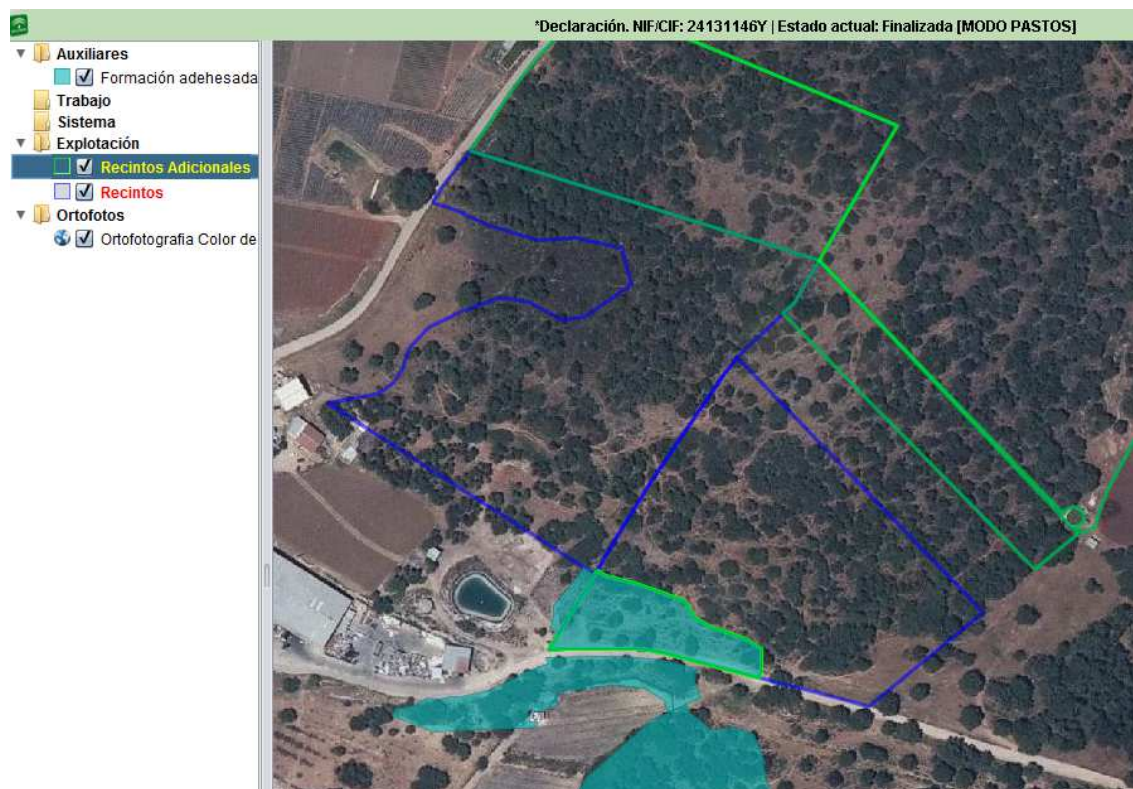


Fig:18

f) Editar el cultivo de PASTOS:

Seleccionar el recinto y con el botón derecho del ratón pulsar en “Editar recinto adicional” se debe indicar en cada recinto el tipo de cultivo (PASTOS), el cultivo y la variedad.

Edición de recinto adicional

Núm. Impreso: 1 ID Parcela: 4 Referencia: 18 / 14 / 104 / 164 / 1>1

Datos Declarativos

Superficie SP:	779	Superficie:	779
Uso SP:	PA - Pasto con Arbolado	Cultivo:	PASTOS PERMANENTES
Región SP:	503	Presenta alegación al SIGPAC	<input checked="" type="checkbox"/>
CAP SP:	0	CAP dec. S.U.:	100

Datos Recinto Adicional

Tipo:	PASTOS	Superficie:	779
Cultivo:	PASTOS PERMANE...	CAP recal.:	0
Variedad:	SIN VARIEDAD - 000	CAP Modificado:	100

Modificación del CAP recal. ☒

Aceptar Cancelar

Las declaraciones subidas a PSU con declaración adicional de enmiendas aparecerán en PSU > Declaraciones Adicionales > Medida 10.1.5 – Enmiendas

Las declaraciones subidas a PSU con declaración adicional de barbechos aparecerán en PSU > Declaraciones Adicionales > Medida 10.1.8 – Barbechos

El procedimiento de presentación es similar a la presentación de la solicitud única:

1º Crear autorización

2º Ver borrador

3º Tramitar solicitud



Una vez presentadas, las solicitudes adicionales podrán ser consultadas en PSU > Solicitudes Adicionales.

Menú

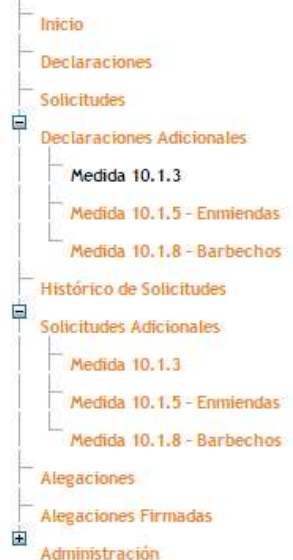


Fig: 21