



CAPÍTULO I. ALUMNADO MATRICULADO EN 1º Y 2º CICLO, Y GRADOS. CURSO 2010-2011

RELACIÓN DE TABLAS

[TABLA 1.1. EVOLUCIÓN DEL ALUMNADO MATRICULADO EN 1 Y 2 CICLOS Y GRADOS. POR CURSO Y UNIVERSIDAD.](#)

[TABLA 1.2. DISTRIBUCIÓN DEL ALUMNADO MATRICULADO EN 1 Y 2 CICLOS Y GRADOS POR UNIVERSIDAD Y SEXO](#)

[TABLA 1.3.a EVOLUCIÓN DEL ALUMNADO MATRICULADO EN 1 Y 2 CICLO POR CURSO Y RAMA. TOTAL Y PORCENTAJE](#)

[TABLA 1.3.EVOLUCIÓN DEL ALUMNADO MATRICULADO EN 1 Y 2 CICLO Y GRADOS POR CURSO Y RAMA. TOTAL Y PORCENTAJE](#)

[TABLA 1.4. ALUMNADO MATRICULADO SEGÚN DURACIÓN DE LOS ESTUDIOS Y UNIVERSIDAD. TOTAL Y PORCENTAJE](#)

[TABLA 1.5. ALUMNADO MATRICULADO POR UNIVERSIDAD, TIPO DE CENTRO Y SEXO. TOTAL Y PORCENTAJE](#)

[TABLA 1.6. ALUMNADO MATRICULADO POR CENTROS, UNIVERSIDAD Y SEXO.](#)

[TABLA 1.7. ALUMNADO MATRICULADO EN 1 Y 2 CICLOS Y GRADOS POR UNIVERSIDAD, RAMA DE ENSEÑANZA Y SEXO. TOTAL Y PORCENTAJE.](#)

[TABLA 1.8. ALUMNADO MATRICULADO EN 1 Y 2 CICLOS Y GRADOS SEGÚN UNIVERSIDAD Y EDAD.](#)

[TABLA 1.9. ALUMNADO MATRICULADO EN 1 Y 2 CICLOS Y GRADOS SEGÚN EL DOMICILIO FAMILIAR DEL ALUMNADO Y LA UNIVERSIDAD.](#)

[TABLA 1.10. ALUMNADO MATRICULADO EN 1 Y 2 CICLOS Y GRADOS, SEGÚN NACIONALIDAD Y UNIVERSIDAD](#)

[TABLA 1.11. ALUMNADO MATRICULADOS POR RAMA DE ENSEÑANZA, TITULACIÓN, DURACIÓN DE LOS ESTUDIOS Y SEXO. TOTAL Y PORCENTAJE.](#)

[TABLA 1.12. ALUMNADO MATRICULADO EN LA RAMA DE HUMANIDADES SEGÚN DURACIÓN DE LOS ESTUDIOS, TITULACIÓN Y UNIVERSIDADES.](#)

[TABLA 1.13. ALUMNADO MATRICULADO EN LA RAMA DE CIENCIAS SEGÚN DURACIÓN DE LOS ESTUDIOS, TITULACIÓN Y UNIVERSIDADES](#)

[TABLA 1.14. ALUMNADO MATRICULADO EN LA RAMA DE CC. DE LA SALUD SEGÚN DURACIÓN DE LOS ESTUDIOS, TITULACIÓN Y UNIVERSIDADES](#)

[TABLA 1.15. ALUMNADO MATRICULADO EN LA RAMA DE CC. SOCIALES Y JURÍDICAS SEGÚN DURACIÓN DE LOS ESTUDIOS TITULACIÓN Y UNIVERSIDADES.](#)

[TABLA 1.16. ALUMNADO MATRICULADO EN LA RAMA DE INGENIERÍA Y ARQUITECTURA SEGÚN DURACIÓN DE LOS ESTUDIOS, TITULACIÓN Y UNIVERSIDADES.](#)

[TABLA 1.17. ALUMNADO MATRICULADO SEGÚN RAMA DE ENSEÑANZA, DURACIÓN DE LOS ESTUDIOS, TITULACIÓN Y UNIVERSIDAD \(Nuevo Ingreso en el Estudio\).](#)

RELACIÓN DE GRÁFICOS

[GRÁFICO 1.1. EVOLUCIÓN DEL ALUMNADO MATRICULADO EN 1Y2 CICLO Y GRADOS. POR CURSO Y UNIVERSIDAD.](#)

[GRÁFICO 1.2.4. ALUMNADO MATRICULADO SEGÚN DURACIÓN DE LOS ESTUDIOS Y UNIVERSIDAD.](#)

[GRÁFICO 1.5. ALUMNADO MATRICULADO POR UNIVERSIDAD, TIPO DE CENTRO Y SEXO. TOTAL.](#)

[GRÁFICO 1.6. ALUMNADO MATRICULADO EN 1 Y 2 CICLOS Y GRADOS, POR UNIVERSIDAD, RAMA DE ENSEÑANZA Y SEXO. PORCENTAJES.](#)

[GRÁFICO 1.7. ALUMNADO MATRICULADO EN ANDALUCÍA SEGÚN EDAD Y SEXO.](#)

[GRÁFICO 1.8. ALUMNADO MATRICULADO EN 1 Y 2 CICLOS Y GRADOS, EN UNIVERSIDADES ANDALUZAS SEGÚN CONTINENTES.](#)

[GRÁFICO 1.9. ALUMNADO DE NUEVO INGRESO EN EL ESTUDIO SEGÚN RAMA DE ENSEÑANZA, DE LAS 5 TITULACIONES CON MÁS NÚMEROS DE MATRICULADOS.](#)



CAPÍTULO II. ALUMNADO GRADUADO EN 1º Y 2º CICLO. CURSO 2010-2011

RELACIÓN DE TABLAS

[TABLA 2.1. DISTRIBUCIÓN DEL ALUMNADO GRADUADO POR UNIVERSIDAD Y SEXO.](#)

[TABLA 2.2. ALUMNADO GRADUADO POR UNIVERSIDAD, RAMA DE ENSEÑANZA Y SEXO. TOTAL Y PORCENTAJE.](#)

[TABLA 2.3. ALUMNADO GRADUADO SEGÚN DURACIÓN DE LOS ESTUDIOS Y UNIVERSIDAD. TOTAL Y PORCENTAJE.](#)

[TABLA 2.4. ALUMNADO GRADUADO POR UNIVERSIDAD. TITULARIDAD DEL CENTRO Y SEXO. TOTAL Y PORCENTAJE.](#)

[TABLA 2.5. ALUMNADO GRADUADO POR CENTROS, UNIVERSIDAD Y SEXO.](#)

[TABLA 2.6. ALUMNADO GRADUADO SEGÚN RAMA DURACIÓN DEL CICLO TITULACIÓN Y EDAD.](#)

[TABLA 2.7. ALUMNADO GRADUADO SEGÚN NACIONALIDAD Y UNIVERSIDAD.](#)

[TABLA 2.8. ALUMNOS GRADUADOS POR RAMA DE ENSEÑANZA, TITULACIÓN, DURACIÓN DE LOS ESTUDIOS Y SEXO. TOTAL Y %.](#)

[TABLA 2.9. ALUMNADO GRADUADO EN LA RAMA DE ARTES Y HUMANIDADES SEGÚN DURACIÓN DE LOS ESTUDIOS, TITULACIÓN Y UNIVERSIDADES.](#)

[TABLA 2.10. ALUMNADO GRADUADO EN LA RAMA DE CIENCIAS SEGÚN DURACIÓN DE LOS ESTUDIOS, TITULACIÓN Y UNIVERSIDADES.](#)

[TABLA 2.11. ALUMNADO GRADUADO EN LA RAMA DE CC. DE LA SALUD SEGÚN DURACIÓN DE LOS ESTUDIOS, TITULACIÓN Y UNIVERSIDADES.](#)

[TABLA 2.12. ALUMNADO GRADUADO EN LA RAMA DE CC. SOCIALES Y JURÍDICAS SEGÚN DURACIÓN DE LOS ESTUDIOS TITULACIÓN Y UNIVERSIDADES.](#)

[TABLA 2.13. ALUMNADO GRADUADO EN LA RAMA DE ENSEÑANZAS TÉCNICAS SEGÚN DURACIÓN DE LOS ESTUDIOS, TITULACIÓN Y UNIVERSIDADES.](#)

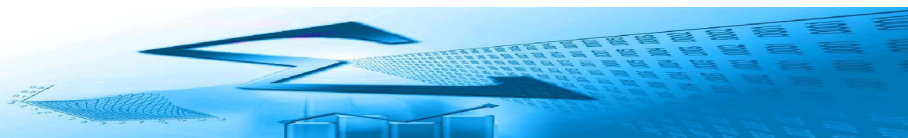
RELACIÓN DE GRÁFICOS

[GRÁFICO 2.1. ALUMNADO GRADUADO POR UNIVERSIDAD. Distribución del Alumnado Graduado por Universidad y Sexo.](#)

[GRÁFICO 2.2. ALUMNADO GRADUADO SEGÚN DURACIÓN DE LOS ESTUDIOS Y UNIVERSIDAD.](#)

[GRÁFICO 2.3. ALUMNADO GRADUADO POR UNIVERSIDAD. TITULARIDAD DEL CENTRO Y SEXO. TOTAL.](#)

[GRÁFICO 2.4. ALUMNADO GRADUADO EN UNIVERSIDADES ANDALUZAS POR CONTINENTE.](#)



CAPÍTULO III. ALUMNADO MATRICULADO Y GRADUADO EN ESTUDIOS DE MÁSTER. CURSO 2010-2011

RELACIÓN DE TABLAS

[TABLA 3.1. EVOLUCIÓN DEL ALUMNADO MATRICULADO POR CURSO Y UNIVERSIDAD.](#)

[TABLA 3.2. DISTRIBUCIÓN DEL ALUMNADO MATRICULADO POR UNIVERSIDAD Y SEXO.](#)

[TABLA 3.3. ALUMNADO MATRICULADO POR RAMA Y SEXO.](#)

[TABLA 3.4. ALUMNADO MATRICULADO SEGÚN UNIVERSIDAD Y EDAD.](#)

[TABLA 3.5. ALUMNADO MATRICULADO SEGÚN NACIONALIDAD Y UNIVERSIDAD.](#)

[TABLA 3.6. RELACIÓN DE LOS 27 PAÍSES QUE APORTAN AL MENOS 10 ESTUDIANTES.](#)

[TABLA 3.7. DISTRIBUCIÓN DEL ALUMNADO GRADUADO POR UNIVERSIDAD Y SEXO.](#)

[TABLA 3.8. ALUMNADO GRADUADO SEGÚN UNIVERSIDAD Y EDAD.](#)

[TABLA 3.9. ALUMNADO GRADUADO SEGÚN NACIONALIDAD Y UNIVERSIDAD.](#)

RELACIÓN DE GRÁFICOS

[GRÁFICO 3.1. EVOLUCIÓN DEL ALUMNADO MATRICULADO POR CURSO Y UNIVERSIDAD.](#)

[GRÁFICO 3.2. ALUMNADO MATRICULADO POR RAMA DEL CONOCIMIENTO Y SEXO.](#)

[GRÁFICO 3.3. ALUMNADO MATRICULADO SEGÚN EDAD Y SEXO.](#)

[GRÁFICO 3.4. ALUMNADO MATRICULADO EN UNIVERSIDADES ANDALUZAS POR CONTINENTE.](#)

[GRÁFICO 3.5. ALUMNADO GRADUADO EN UNIVERSIDADES ANDALUZAS POR CONTINENTE.](#)



TABLA 1.1. EVOLUCIÓN DEL ALUMNADO MATRICULADO EN 1 Y 2 CICLOS Y GRADOS, POR CURSO Y UNIVERSIDAD

Curso	Universidad									
	Almería	Cádiz	Córdoba	Granada	Huelva	Jaén	Málaga	P. Olavide	Sevilla	Andalucía
1996/97	13.133	23.354	20.693	60.067	13.085	15.926	39.554	-	76.059	261.871
1997/98	13.924	22.980	21.568	60.778	14.063	16.584	40.055	2.762	74.258	266.972
1998/99	14.518	23.242	21.414	60.873	13.521	16.324	39.782	3.611	75.948	269.233
1999/00	15.101	23.712	21.043	60.937	13.605	16.402	40.110	4.721	76.288	271.919
2000/01	14.771	23.099	20.708	59.813	13.255	15.743	39.982	5.612	73.974	266.957
2001/02	13.958	22.787	19.822	58.010	12.885	15.291	39.289	6.315	70.542	258.899
2002/03	13.089	22.090	19.437	56.303	11.914	14.717	37.812	6.859	67.147	249.368
2003/04	12.217	21.587	19.064	56.149	11.216	14.099	36.561	7.596	64.119	242.608
2004/05	11.579	20.642	18.400	55.474	10.601	13.909	34.961	8.416	61.345	235.327
2005/06	11.563	20.098	18.159	55.782	10.408	14.309	34.128	9.069	59.792	233.308
2006/07	11.318	19.590	15.488	54.093	9.951	14.291	32.762	8.320	57.688	223.501
2007/08	10.810	19.512	15.576	53.395	10.081	14.556	32.255	8.557	57.566	222.308
2008/09	11.158	19.330	15.380	53.174	10.231	14.993	32.081	9.092	57.233	222.672
2009/10	11.400	19.875	17.991	53.950	10.570	15.769	34.294	9.098	58.553	231.500
2010/11	11.424	20.097	18.340	54.024	10.593	15.694	32.697	9.517	59.051	231.437



Gráfico 1.1. Evolución del Alumnado Matriculado en 1 y 2 Ciclos y grados, por Curso y Universidad.

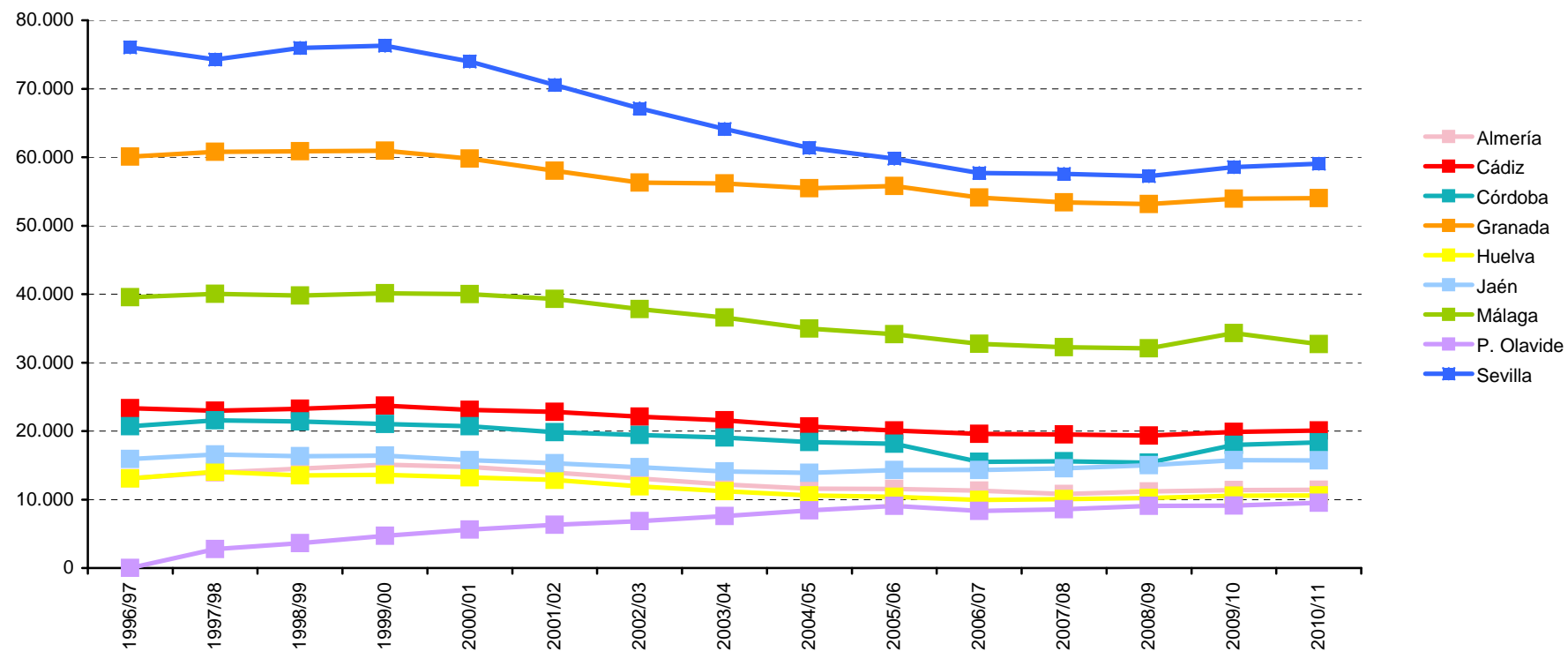




TABLA 1.2. DISTRIBUCIÓN DEL ALUMNADO MATRICULADO EN 1 Y 2 CICLOS Y GRADOS POR UNIVERSIDAD Y SEXO

Universidad	Sexo		Total
	Mujeres	Hombres	
Almería	6.712	4.712	11.424
Cádiz	10.969	9.128	20.097
Córdoba	9.982	8.358	18.340
Granada	31.119	22.905	54.024
Huelva	5.958	4.635	10.593
Jaén	8.450	7.244	15.694
Málaga	17.883	14.814	32.697
P. Olavide	5.389	4.128	9.517
Sevilla	31.510	27.541	59.051
Andalucía	127.972	103.465	231.437



TABLA 1.3.a EVOLUCIÓN DEL ALUMNADO MATRICULADO EN 1 Y 2 CICLO POR CURSO Y RAMA. TOTAL Y PORCENTAJE

Curso	Rama de Enseñanza					Total
	Humanidades	Ciencias Experimentales	Ciencias de la Salud	Ciencias sociales y jurídicas	Enseñanzas Técnicas	
Curso 1998/99						
Alumnado	32.217	25.827	22.300	132.294	56.595	269.233
Porcentaje	11,97	9,59	8,28	49,14	21,02	100,00
Curso 1999/00						
Alumnado	31.486	26.155	22.509	133.181	58.588	271.919
Porcentaje	11,58	9,62	8,28	48,98	21,55	100,00
Curso 2000/01						
Alumnado	28.340	25.656	22.117	132.320	58.524	266.957
Porcentaje	10,62	9,61	8,28	49,57	21,92	100,00
Curso 2001/02						
Alumnado	26.776	24.533	21.657	128.433	57.500	258.899
Porcentaje	10,34	9,48	8,37	49,61	22,21	100,00
Curso 2002/03						
Alumnado	25.089	23.327	21.478	122.534	56.940	249.368
Porcentaje	10,06	9,35	8,61	49,14	22,83	100,00
Curso 2003/04						
Alumnado	23.276	21.894	21.342	120.110	55.986	242.608
Porcentaje	9,59	9,02	8,80	49,51	23,08	100,00
Curso 2004/05						
Alumnado	21.816	20.391	21.309	117.201	54.610	235.327
Porcentaje	9,27	8,66	9,06	49,80	23,21	100,00
Curso 2005/06						
Alumnado	20.664	19.203	21.785	117.717	53.939	233.308
Porcentaje	8,86	8,23	9,34	50,46	23,12	100,00



TABLA 1.3.a. EVOLUCIÓN DEL ALUMNADO MATRICULADO EN 1 Y 2 POR CURSO Y RAMA. TOTAL Y PORCENTAJE. (Continuación)

Curso	Rama de Enseñanza					Total
	Humanidades	Ciencias Experimentales	Ciencias de la Salud	Ciencias sociales y jurídicas	Enseñanzas Técnicas	
Curso 2006/07						
Alumnado	19.595	17.757	21.812	112.148	52.189	223.501
Porcentaje	8,77	7,94	9,76	50,18	23,35	100,00
Curso 2007/08						
Alumnado	19.003	16.597	21.991	113.702	51.015	222.308
Porcentaje	8,55	7,47	9,89	51,15	22,95	100,00
Curso 2008/09						
Alumnado	19.076	15.739	22.251	115.572	50.034	222.672
Porcentaje	8,57	7,07	9,99	51,90	22,47	100,00

TABLA 1.3. EVOLUCIÓN DEL ALUMNADO MATRICULADO EN 1 Y 2 CICLOS Y GRADOS POR CURSO Y RAMA. TOTAL Y PORCENTAJE.

Curso	Rama de Enseñanza					Total
	Artes y Humanidades	Ciencias	Ciencias de la Salud	Ciencias Sociales y Jurídicas	Ingeniería y Arquitectura	
Curso 2009/10 (1)						
Alumnado	18.306	14.093	23.353	116.160	50.490	222.402
Porcentaje	8,23	6,34	10,50	52,23	22,70	100,00
Curso 2010/11						
Alumnado	20.493	15.387	24.814	121.354	49.389	231.437
Porcentaje	8,85	6,65	10,72	52,44	21,34	100,00

(1).- A partir de este año se introduce una nueva clasificación

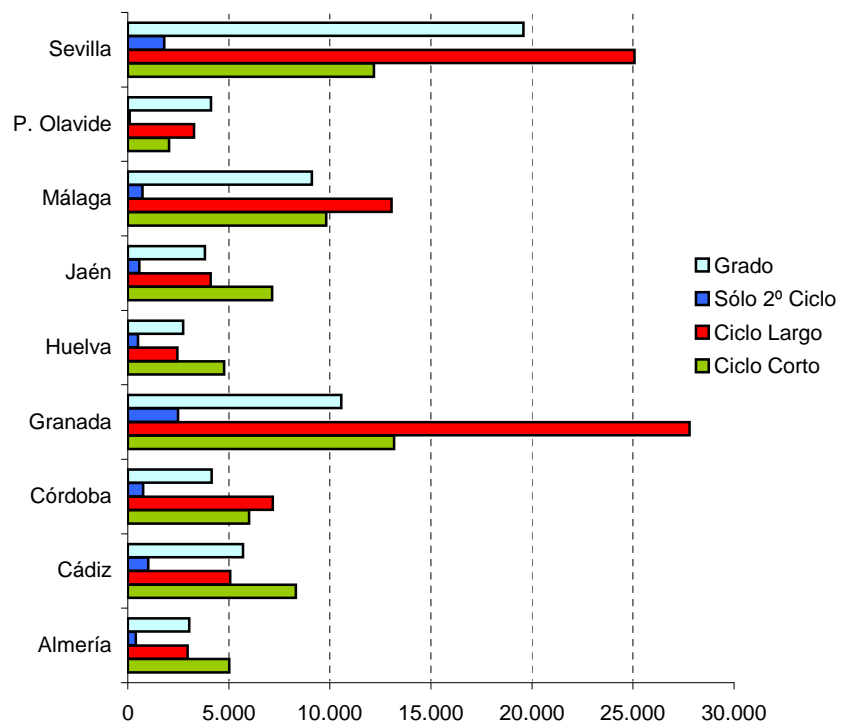


TABLA 1.4. ALUMNADO MATRICULADO SEGÚN DURACIÓN DE LOS ESTUDIOS Y UNIVERSIDAD. TOTAL Y PORCENTAJE

Duración	Universidad									Andalucía
	Almería	Cádiz	Córdoba	Granada	Huelva	Jaén	Málaga	P. Olavide	Sevilla	
Ciclo Corto										
Alumnado	5.027	8.315	6.007	13.179	4.771	7.142	9.814	2.036	12.185	68.476
Porcentaje	2,17	3,59	2,60	5,69	2,06	3,09	4,24	0,88	5,26	29,59
Ciclo Largo										
Alumnado	2.961	5.067	7.169	27.791	2.454	4.095	13.045	3.274	25.076	90.932
Porcentaje	1,28	2,19	3,10	12,01	1,06	1,77	5,64	1,41	10,83	39,29
Sólo 2º Ciclo										
Alumnado	398	1.016	767	2.490	499	568	733	89	1.804	8.364
Porcentaje	0,17	0,44	0,33	1,08	0,22	0,25	0,32	0,04	0,78	3,61
Grado										
Alumnado	3.038	5.699	4.152	10.564	2.742	3.811	9.105	4.118	19.572	62.801
Porcentaje	1,31	2,46	1,79		1,18	1,65	3,93	1,78	8,46	27,14
Programaciones Conjuntas de Estudios Oficiales										
Alumnado	-	-	245	-	127	78	-	-	414	864
Porcentaje			0,11		0,05	0,03			0,18	0,37
Total										
Alumnado	11.424	20.097	18.340	54.024	10.593	15.694	32.697	9.517	59.051	231.437
Porcentaje	4,94	8,68	7,92	23,34	4,58	6,78	14,13	4,11	25,51	100,00

Gráfico 1.4. Alumnado Matriculado según Duración de los Estudios y Universidad.

Total



Porcentajes

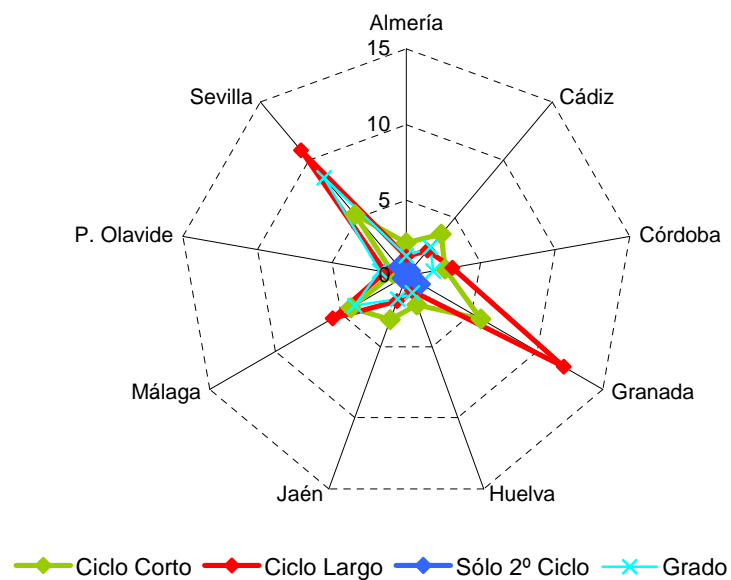


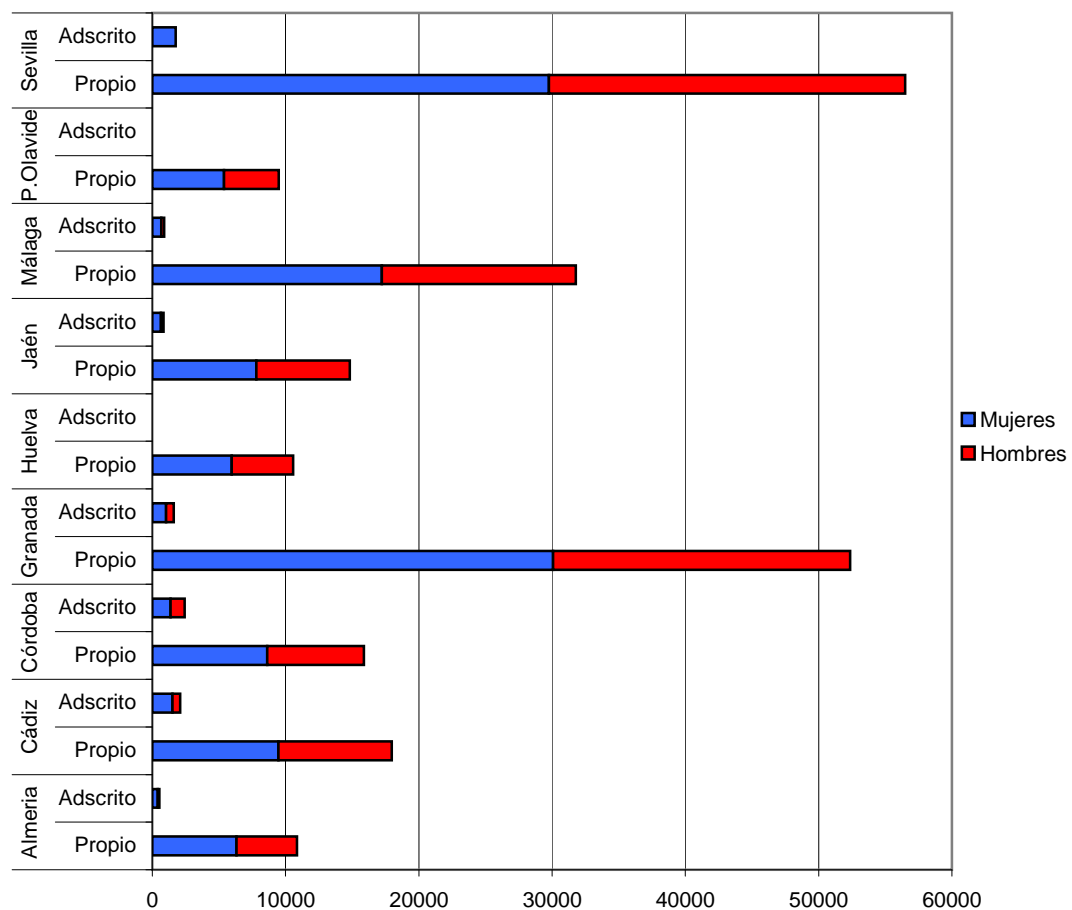


TABLA 1.5. ALUMNADO MATRICULADO POR UNIVERSIDAD, TIPO DE CENTRO Y SEXO. TOTAL Y PORCENTAJE.

Universdad	Tipo de Centro				Total	
	Propios Mujeres	Propios Hombres	Adscritos Mujeres	Adscritos Hombres	Mujeres	Hombres
Almería						
Alumnado	6310	4559	402	153	6712	4712
Porcentaje	57,91	42,09	69,33	30,67	58,18	41,82
Cádiz						
Alumnado	9.454	8.541	1.515	587	10.969	9.128
Porcentaje	50,47	49,53	68,42	31,58	52,19	47,81
Córdoba						
Alumnado	8.619	7.277	1.363	1.081	9.982	8.358
Porcentaje	54,03	45,97	58,39	41,61	54,39	45,61
Granada						
Alumnado	30.075	22.321	1.044	584	31.119	22.905
Porcentaje	55,65	44,35	62,30	37,70	55,90	44,10
Huelva						
Alumnado	5.958	4.635	,	,	5.958	4.635
Porcentaje	54,88	45,12	,	,	54,88	45,12
Jaén						
Alumnado	7.804	7.029	646	215	8.450	7.244
Porcentaje	51,25	48,75	75,72	24,28	52,90	47,10
Málaga						
Alumnado	17.217	14.573	666	241	17.883	14.814
Porcentaje	50,98	49,02	71,25	28,75	53,33	46,67
P. Olavide						
Alumnado	5.389	4.128	,	,	5.389	4.128
Porcentaje	57,50	42,50	,	,	57,50	42,50
Sevilla						
Alumnado	29.749	26.776	1.761	765	31.510	27.541
Porcentaje	52,32	47,68	66,88	33,12	52,97	47,03
Andalucía						
Alumnado	120.575	99.839	7.397	3.626	127.972	103.465
Porcentaje	53,62	46,38	66,95	33,05	54,29	45,71



Gráfico 1.5. Alumnado Matriculado por Universidad, Titularidad del Centro y Sexo. Total.





**TABLA 1.6. ALUMNADO MATRICULADO EN 1 Y 2 CICLOS Y GRADOS POR CENTROS,
UNIVERSIDAD Y SEXO.**

Universidad/Centro	Sexo	
	M	H
Almería		
Centro de Trabajo Social	402	153
Escuela Superior de Ingeniería	358	1.199
Facultad de Ciencias Económicas y Empresariales	1.716	1.116
Facultad de Ciencias Experimentales	291	276
Facultad de Ciencias de la Educación	1.701	815
Facultad de Ciencias de la Salud	513	173
Facultad de Derecho	820	598
Facultad de Humanidades	402	207
Facultad de Psicología	509	175
Total	6.712	4.712



**TABLA 1.6. ALUMNADO MATRICULADO EN 1 Y 2 CICLOS Y GRADOS POR CENTROS,
UNIVERSIDAD Y SEXO. (Continuación)**

Universidad/Centro	Sexo	
	M	H
Cádiz		
Centro de Enfermería Salus Infirmorum	186	52
C. E. Jurídicos y Económicos del Campo de Gibraltar Francisco	290	174
Centro de Estudios Superiores	127	94
Centro de Magisterio Virgen de Europa	383	146
Centro de Relaciones Laborales	529	121
Escuela Politécnica Superior	266	935
Escuela Superior de Ingeniería	333	1.760
Escuela de Ingeniería Naval y Oceánica	58	251
Escuela de Ingenierías Marina, Náutica y Radioelectrónica	46	361
Facultad de Ciencias	355	400
Facultad de Ciencias Económicas y Empresariales	1.446	1.134
Facultad de Ciencias Sociales y de la Comunicación	1.258	681
Facultad de Ciencias de la Educación	1.521	653
Facultad de Ciencias del Mar y Ambientales	549	363
Facultad de Ciencias del Trabajo	639	302
Facultad de Derecho	814	584
Facultad de Enfermería	202	58
Facultad de Enfermería y Fisioterapia	554	245
Facultad de Filosofía y Letras	626	411
Facultad de Medicina	787	403
Total	10.969	9.128



**TABLA 1.6. ALUMNADO MATRICULADO EN 1 Y 2 CICLOS Y GRADOS POR CENTROS,
UNIVERSIDAD Y SEXO. (Continuación)**

Universidad/Centro	Sexo	
	M	H
Córdoba		
Centro Ciencias Económicas y Empresariales (ETEA)	820	820
Centro Magisterio "Sagrado Corazón"	543	261
Escuela Politécnica Superior de Bélmez	310	762
Escuela Politécnica Superior de Córdoba	252	1.727
Escuela Técnica Superior de Ingeniería Agronómica y de Montes	302	621
Facultad de Ciencias	683	601
Facultad de Ciencias de la Educación	1.536	631
Facultad de Ciencias del Trabajo	953	451
Facultad de Derecho y Ciencias Económicas y Empresariales	1.717	1.101
Facultad de Enfermería	355	103
Facultad de Filosofía y Letras	1.048	492
Facultad de Medicina	634	333
Facultad de Veterinaria	829	455
Total	9.982	8.358



**TABLA 1.6. ALUMNADO MATRICULADO EN 1 Y 2 CICLOS Y GRADOS POR CENTROS,
UNIVERSIDAD Y SEXO. (Continuación)**

Universidad/Centro	Sexo	
	M	H
Granada		
Centro de Enfermería Virgen de las Nieves	135	49
Centro de Magisterio La Inmaculada	909	535
Escuela Técnica Superior de Arquitectura	772	905
Escuela Técnica Superior de Ingeniería de Caminos, Canales y	462	1.142
Escuela Técnica Superior de Ingeniería de Edificación	769	1.515
Escuela Técnica Superior de Ingenierías de Informática y de	359	1.976
Facultad de Bellas Artes	802	431
Facultad de Ciencias	2.547	2.512
Facultad de Ciencias Económicas y Empresariales	3.933	2.749
Facultad de Ciencias Políticas y Sociología	788	645
Facultad de Ciencias Sociales de Melilla	144	113
Facultad de Ciencias de la Educación	3.978	1.470
Facultad de Ciencias de la Salud	684	220
Facultad de Ciencias de la Salud de Ceuta	364	149
Facultad de Ciencias del Trabajo	1.353	757
Facultad de Comunicación y Documentación	283	234
Facultad de Derecho	2.380	1.737
Facultad de Educación y Humanidades de Ceuta	491	320
Facultad de Educación y Humanidades de Melilla	368	155
Facultad de Enfermería de Melilla	172	38
Facultad de Farmacia	2.193	894
Facultad de Filosofía y Letras	2.430	1.736
Facultad de Medicina	1.064	574
Facultad de Odontología	320	143
Facultad de Psicología	1.578	405
Facultad de Trabajo Social	524	135
Facultad de Traducción e Interpretación	1.056	337
Facultad del Deporte	261	1.029
Total	31.119	22.905



Consejería de Economía,
Innovación, Ciencia y
Empleo

**TABLA 1.6. ALUMNADO MATRICULADO EN 1 Y 2 CICLOS Y GRADOS POR CENTROS,
UNIVERSIDAD Y SEXO. (Continuación)**

Universidad/Centro	Sexo	
	M	H
Huelva		
Escuela Técnica Superior de Ingeniería	449	1.915
Facultad de Ciencias Empresariales	1.041	686
Facultad de Ciencias Experimentales	233	216
Facultad de Ciencias de la Educación	2.443	990
Facultad de Ciencias del Trabajo	434	239
Facultad de Derecho	380	251
Facultad de Enfermería	321	78
Facultad de Humanidades	246	176
Facultad de Trabajo Social	411	84
Total	5.958	4.635



**TABLA 1.6. ALUMNADO MATRICULADO EN 1 Y 2 CICLOS Y GRADOS POR CENTROS,
UNIVERSIDAD Y SEXO. (Continuación)**

Universidad/Centro	Sexo	
	M	H
Jaén		
Centro de Profesorado Sagrada Familia (Úbeda)	646	215
Escuela Politécnica Superior (Jaén)	503	2.462
Escuela Politécnica Superior (Linares)	261	965
Facultad de Ciencias Experimentales	485	372
Facultad de Ciencias Sociales y Jurídicas	2.641	1.711
Facultad de Ciencias de la Salud	526	185
Facultad de Humanidades y Ciencias de la Educación	2.858	1.245
Facultad de Trabajo Social	530	89
Total	8.450	7.244



**TABLA 1.6. ALUMNADO MATRICULADO EN 1 Y 2 CICLOS Y GRADOS POR CENTROS,
UNIVERSIDAD Y SEXO. (Continuación)**

Universidad/Centro	Sexo	
	M	H
Málaga		
Centro de Enfermería Diputación Provincial	198	51
Centro de Enfermería Virgen de la Paz (Ronda)	132	25
Centro de Magisterio María Inmaculada (Antequera)	336	165
Escuela Politécnica Superior	560	1.998
Escuela Técnica Superior de Arquitectura	167	203
Escuela Técnica Superior de Ingeniería Industrial	237	865
Escuela Técnica Superior de Ingeniería Informática	161	1.105
Escuela Técnica Superior de Ingeniería de Telecomunicación	344	1.281
Facultad de Bellas Artes	197	92
Facultad de Ciencias	984	889
Facultad de Ciencias Económicas y Empresariales	2.194	1.610
Facultad de Ciencias de la Comunicación	1.142	744
Facultad de Ciencias de la Educación	2.485	960
Facultad de Comercio y Gestión	1.256	1.008
Facultad de Derecho	1.411	1.010
Facultad de Enfermería, Fisioterapia, Podología y Terapia Ocupacional	682	239
Facultad de Estudios Sociales y del Trabajo	1.219	533
Facultad de Filosofía y Letras	1.573	1.012
Facultad de Medicina	574	332
Facultad de Psicología	1.410	435
Facultad de Turismo	621	257
Total	17.883	14.814

TABLA 1.2.6. ALUMNADO MATRICULADO POR CENTROS,
(Continuación)

Universidad/Centro	Sexo	
	M	H
Universidad Pablo de Olavide		
Escuela Politécnica Superior	19	213
Facultad de Ciencias Empresariales	1.021	1.183
Facultad de Ciencias Experimentales	681	503
Facultad de Ciencias Sociales	1.455	278
Facultad de Derecho	1.313	1.091
Facultad de Humanidades	767	257
Facultad del Deporte	133	603
Total	5.389	4.128



**TABLA 1.6. ALUMNADO MATRICULADO EN 1 Y 2 CICLOS Y GRADOS POR CENTROS,
UNIVERSIDAD Y SEXO. (Continuación)**

Universidad/Centro	Sexo	
	M	H
Sevilla		
Centro Universitario EUSA	141	84
Centro de Enfermería San Juan de Dios	119	32
Centro de Enfermería Virgen del Rocío	151	47
Centro de Enfermería de la Cruz Roja	178	45
Centro de Estudios Universitarios Cardenal Spínola	776	361
Centro de Estudios Universitarios Francisco Maldonado	396	196
Escuela Politécnica Superior	614	1.837
Escuela Técnica Superior de Arquitectura	1.510	1.870
Escuela Técnica Superior de Ingeniería	1.192	3.500
Escuela Técnica Superior de Ingeniería Agronómica	343	671
Escuela Técnica Superior de Ingeniería Informática	405	2.309
Escuela Técnica Superior de Ingeniería de Edificación	852	1.716
Facultad de Bellas Artes	718	460
Facultad de Biología	985	735
Facultad de Ciencias Económicas y Empresariales	2.273	2.067
Facultad de Ciencias de la Educación	3.738	1.386
Facultad de Ciencias del Trabajo	1.018	538
Facultad de Comunicación	1.993	1.225
Facultad de Derecho	2.785	1.824
Facultad de Enfermería, Fisioterapia y Podología	859	358
Facultad de Farmacia	1.587	693
Facultad de Filología	1.191	463
Facultad de Filosofía	104	185
Facultad de Física	102	288
Facultad de Geografía e Historia	1.305	1.146
Facultad de Matemáticas	299	258
Facultad de Medicina	1.265	698
Facultad de Odontología	304	135
Facultad de Psicología	1.407	322
Facultad de Química	408	303
Facultad de Turismo y Finanzas	2.492	1.789
Total	31.510	27.541

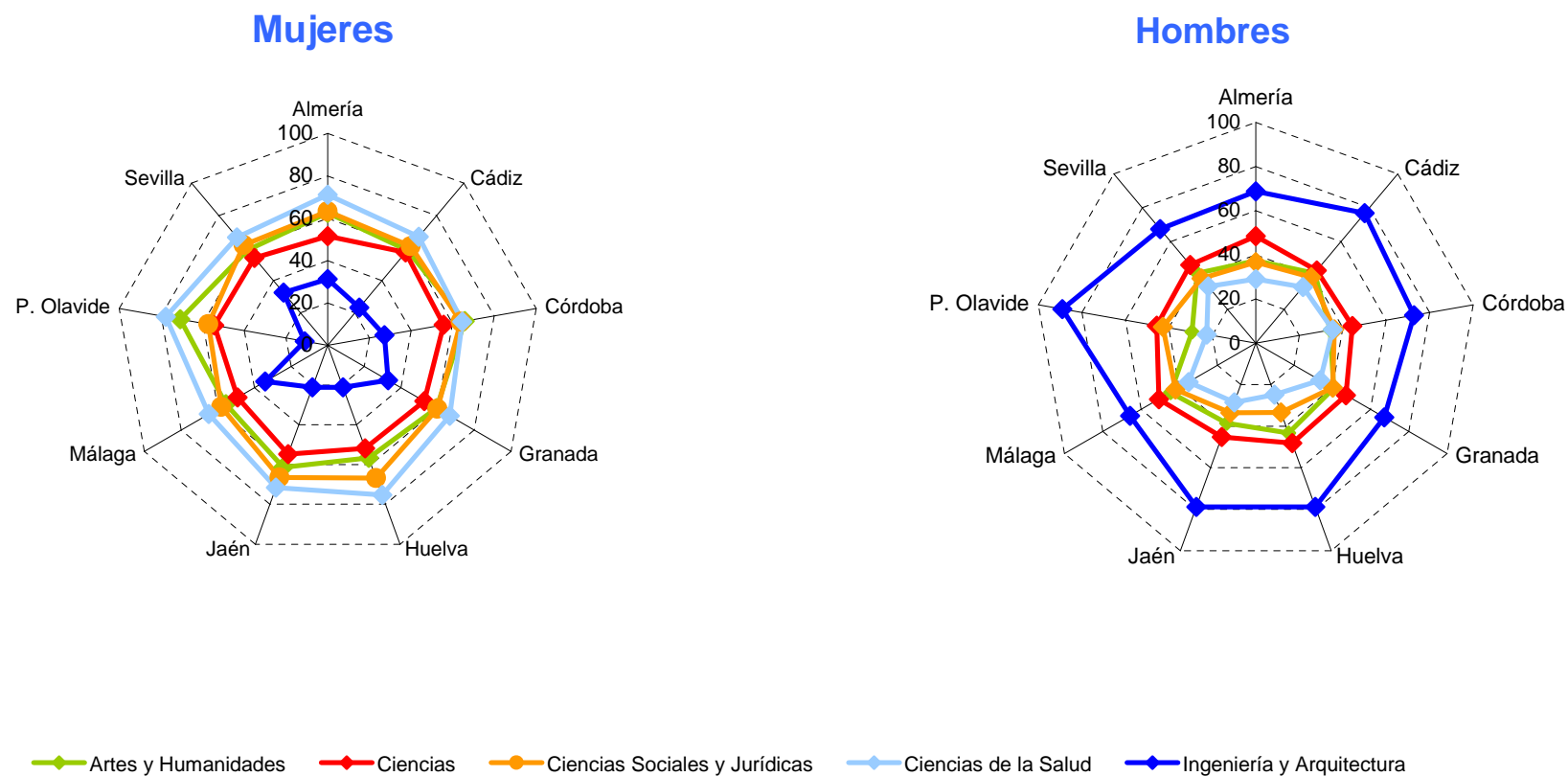


TABLA 1.7. ALUMNADO MATRICULADO EN 1 Y 2 CICLOS Y GRADOS POR UNIVERSIDAD, RAMA DE ENSEÑANZA Y SEXO. TOTAL Y PORCENTAJE.

Universidad	Artes y Humanidades		Ciencias		Ciencias Sociales y Jurídicas		Ciencias de la Salud		Ingeniería y Arquitectura		Total	
	M	H	M	H	M	H	M	H	M	H	M	H
Almería												
Alumnado	402	207	209	206	5.039	2.810	622	220	440	1.269	6.712	4.712
Porcentaje	62,58	37,42	51,58	48,42	63,31	36,69	70,99	29,01	31,24	68,76	58,18	41,82
Cádiz												
Alumnado	626	411	793	618	7.007	3.889	1.729	758	814	3.452	10.969	9.128
Porcentaje	58,60	41,40	57,12	42,88	60,93	39,07	66,79	33,21	23,18	76,82	52,19	47,81
Córdoba												
Alumnado	1.048	492	758	639	5.569	3.264	1.752	864	855	3.099	9.982	8.358
Porcentaje	65,73	34,27	55,54	44,46	63,85	36,15	64,60	35,40	27,24	72,76	54,39	45,61
Granada												
Alumnado	4.272	2.463	2.620	2.224	16.562	10.193	5.005	2.057	2.660	5.968	31.119	22.905
Porcentaje	59,28	40,72	52,73	47,27	59,72	40,28	66,36	33,64	32,84	67,16	55,90	44,10
Huelva												
Alumnado	246	176	233	216	4.565	2.198	465	130	449	1.915	5.958	4.635
Porcentaje	56,60	43,40	51,82	48,18	66,72	33,28	75,16	24,84	21,16	78,84	54,88	45,12
Jaén												
Alumnado	568	303	485	372	5.937	2.911	696	231	764	3.427	8.450	7.244
Porcentaje	61,39	38,61	54,71	45,29	66,43	33,57	71,47	28,53	21,14	78,86	52,90	47,10
Málaga												
Alumnado	1.751	1.068	861	771	11.610	6.630	2.069	775	1.592	5.570	17.883	14.814
Porcentaje	55,48	44,52	49,24	50,76	58,03	41,97	64,84	35,16	34,17	65,83	53,33	46,67
P. Olavide												
Alumnado	767	257	589	479	3922	3155	92	24	19	213	5389	4128
Porcentaje	70,65	29,35	54,39	45,61	57,17	42,83	77,55	22,45	10,97	89,03	57,50	42,50
Sevilla												
Alumnado	3.269	2.167	1.776	1.538	16.405	9.688	5.126	2.199	4.934	11.949	31.510	27.541
Porcentaje	58,72	41,28	53,81	46,19	61,75	38,25	66,51	33,49	32,44	67,56	52,97	47,03
Andalucía												
Alumnado	12.949	7.544	8.324	7.063	76.616	44.738	17.556	7.258	12.527	36.862	127.972	103.465
Porcentaje	60,06	39,94	53,85	46,15	61,89	38,11	67,04	32,96	28,86	71,14	54,29	45,71



Gráfico 1.6. Alumnado Matriculado en 1 y 2 Ciclos y Grados por Universidad, Rama de Enseñanza Y Sexo. Porcentajes





Consejería de Economía,
Innovación, Ciencia y
Empleo

TABLA 1.8. ALUMNADO MATRICULADO EN 1 Y 2 CICLOS Y GRADOS SEGÚN UNIVERSIDAD Y EDAD.

Universidad	Edad														Total
	<=18	19	20	21	22	23	24	25	26	27	28	29	30	Más 30	
Almería	999	1.195	1.417	1.218	1.175	975	750	590	437	407	300	281	263	1.417	11.424
Cádiz	1.816	2.149	2.420	2.257	2.136	1.752	1.372	1.037	774	633	525	424	400	2.402	20.097
Córdoba	2.037	2.173	2.389	2.309	2.076	1.649	1.193	937	720	511	384	295	287	1.380	18.340
Granada	5.006	6.073	6.697	6.397	6.216	5.265	3.928	3.021	2.229	1.622	1.234	934	778	4.624	54.024
Huelva	749	973	1.253	1.250	1.111	885	783	576	476	367	278	270	262	1.360	10.593
Jaén	1.482	1.761	2.037	1.906	1.672	1.390	1.059	772	636	472	389	336	254	1.528	15.694
Málaga	3.512	3.890	3.898	3.684	3.211	2.664	2.101	1.669	1.364	1.101	877	721	623	3.382	32.697
P. Olavide	1.204	1.423	1.087	1.149	1.083	899	646	441	317	240	174	113	108	633	9.517
Sevilla	5.826	6.924	6.905	6.722	6.518	5.340	4.085	3.106	2.444	1.767	1.458	1.244	1.040	5.672	59.051
Andalucía	22.631	26.561	28.103	26.892	25.198	20.819	15.917	12.149	9.397	7.120	5.619	4.618	4.015	22.398	231.437

Gráfico 1.7. Alumnado Matriculado en 1 y 2 Ciclos y Grados en Andalucía según Edad y Sexo.

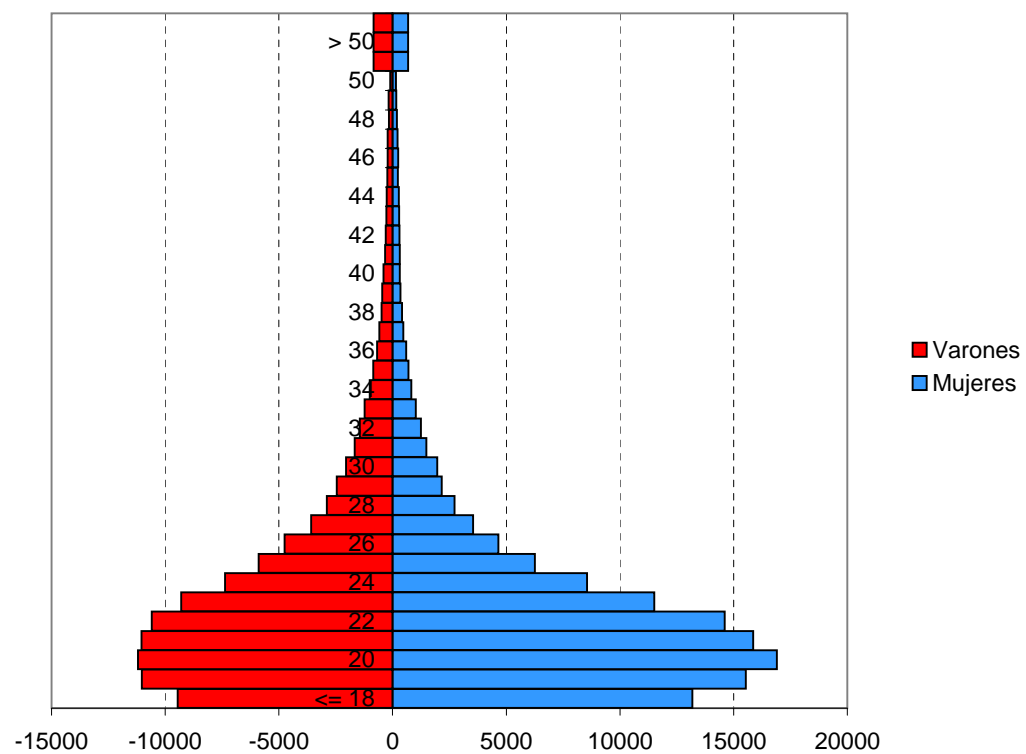




TABLA 1.9. ALUMNADO MATRICULADO EN 1 Y 2 CICLOS Y GRADOS SEGÚN EL DOMICILIO FAMILIAR DEL ALUMNADO Y LA UNIVERSIDAD.

Domicilio Familiar	Universidad									
	Almería	Cádiz	Córdoba	Granada	Huelva	Jaén	Málaga	P.Olavide	Sevilla	Andalucía
ANDALUCÍA	9.883	18.498	13.154	29.388	9.094	14.770	854	8.948	53.578	158.167
Almería	9.116	108	86	1.255	42	235	.	25	230	11.097
Cádiz	34	16.819	293	1.241	409	162	9	989	6.893	26.849
Córdoba	29	183	10.815	1.354	252	919	21	284	2.279	16.136
Granada	513	165	202	20.416	53	692	19	12	229	22.301
Huelva	3	116	155	309	7.153	37	.	402	3.439	11.614
Jaén	84	121	735	2.251	81	12.374	5	40	529	16.220
Málaga	85	482	286	2.156	125	206	777	67	718	4.902
Sevilla	19	504	582	406	979	145	23	7.129	39.261	49.048
ARAGON	3	22	18	62	3	9	.	.	29	146
ASTURIAS	1	12	10	18	2	.	1	1	20	
CANARIAS	23	106	38	227	85	22	4	12	210	727
CANTABRIA	3	5	7	24	3	3	.	2	15	62
CASTILLA-LA MANCHA	27	55	335	721	22	497	3	21	256	1.937
CASTILLA Y LEÓN	10	30	61	92	13	8	1	.	51	266
CATALUÑA	31	68	139	132	11	25	1	3	56	466
CEUTA y MELILLA	1	98	13	1.181	4	5	.	28	160	1.490
EXTREMADURA	14	4	13	1.184	5	6	.	3	81	1.310
GALICIA	10	89	211	296	317	39	.	224	2.289	3.475
ISLAS BALEARES	6	22	23	49	10	6	.	2	29	147
LA RIOJA	4	27	35	45	5	12	1	1	41	171
MADRID	2	4	7	18	4	1	1	1	7	45
MURCIA	21	111	135	158	14	41	.	7	118	605
NAVARRA	543	45	26	663	9	74	.	1	48	1.409
PAÍS VASCO	2	4	5	12	.	7	.	.	5	35
PDO. DE ASTURIAS	2	14	24	56	2	6	.	.	25	129
COM. VALENCIANA	420	53	81	326	25	108	1	.	54	1.068
EXTRANJEROS	.	264	.	.	165	.	1.402	9	445	2.285
NO APLICA	11	.	605	45	661
NO CONSTA	407	566	3.400	19.327	800	55	30.428	254	1.534	56.771
TOTAL	11.424	20.097	18.340	54.024	10.593	15.694	32.697	9.517	59.051	231.437



TABLA 1.10. ALUMNADO MATRICULADO EN 1 Y 2 CICLOS Y GRADOS, SEGÚN NACIONALIDAD Y UNIVERSIDAD

Nacionalidad	Universidad									Andalucía
	Almería	Cádiz	Córdoba	Granada	Huelva	Jaén	Málaga	P. Olavide	Sevilla	
España	11.086	19.780	18.001	52.090	10.416	15.439	31.448	9.419	57.852	225.531
África	61	92	87	803	47	120	354	20	586	2.170
América Central	4	7	7	33	2	1	15	2	20	91
América del Norte	.	7	86	25	1	4	6	3	22	154
América del Sur	72	82	52	193	38	29	276	25	211	978
Asia	4	11	35	48	2	63	105	3	53	324
Oceanía	.	.	.	1	.	.	2	.	.	3
Resto de Europa	34	16	15	88	20	11	95	13	56	348
Unión europea	163	102	57	555	67	27	395	32	249	1.647
Desconocido	.	.	.	188	.	.	1	.	2	191
TOTAL	11.424	20.097	18.340	54.024	10.593	15.694	32.697	9.517	59.051	231.437



Gráfico 1.8. Alumnado Matriculado en 1 Y 2 Ciclos y Grados, en Universidades Andaluzas según Continente.

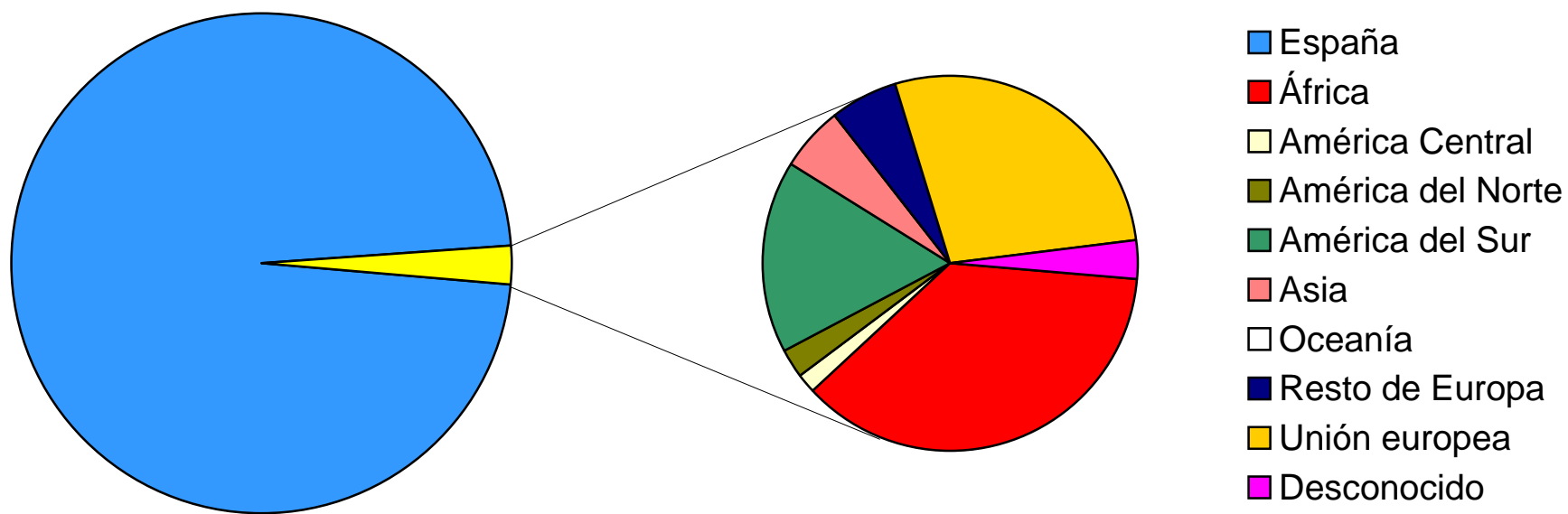


TABLA 1.11. ALUMNADO MATRICULADO POR RAMA DE ENSEÑANZA, TITULACIÓN , DURACIÓN DE LOS ESTUDIOS Y SEXO, TOTAL Y PORCENTAJE

Rama/Titulaciones		Duración del Estudio																			
		Grado					Ciclo Corto					Ciclo Largo					Sólo 2º Ciclo				
		Mujeres		Hombres		Total	Mujeres		Hombres		Total	Mujeres		Hombres		Total	Mujeres		Hombres		Total
		Alumnado	%	Alumnado	%		Alumnado	%	Alumnado	%		Alumnado	%	Alumnado	%		Alumnado	%	Alumnado	%	
ARTES Y HUMANIDADES																					
Grado en Antropología Social y Cultural		33	63,46	19	36,54	52	-	-	-	-	-	-	-	-	-	-	-	-	-	-	-
Grado en Bellas Artes		298	63,27	173	36,73	471	-	-	-	-	-	-	-	-	-	-	-	-	-	-	-
Grado en Conserv. y Rest. de Bienes Culturales		90	78,95	24	21,05	114	-	-	-	-	-	-	-	-	-	-	-	-	-	-	-
Grado en Estudios Franceses		160	79,21	42	20,79	202	-	-	-	-	-	-	-	-	-	-	-	-	-	-	-
Grado en Estudios Ingleses		732	69,06	328	30,94	1060	-	-	-	-	-	-	-	-	-	-	-	-	-	-	-
Grado en Estudios Árabes e Islámicos		46	65,71	24	34,29	70	-	-	-	-	-	-	-	-	-	-	-	-	-	-	-
Grado en Filología Clásica		58	54,21	49	45,79	107	-	-	-	-	-	-	-	-	-	-	-	-	-	-	-
Grado en Filología Hispánica		447	74,38	154	25,62	601	-	-	-	-	-	-	-	-	-	-	-	-	-	-	-
Grado en Filosofía		106	39,26	164	60,74	270	-	-	-	-	-	-	-	-	-	-	-	-	-	-	-
Grado en Geografía e Historia		33	34,38	63	65,63	96	-	-	-	-	-	-	-	-	-	-	-	-	-	-	-
Grado en Historia		336	33,63	663	66,37	999	-	-	-	-	-	-	-	-	-	-	-	-	-	-	-
Grado en Historia del Arte		545	67,79	259	32,21	804	-	-	-	-	-	-	-	-	-	-	-	-	-	-	-
Grado en Historia y Ciencias de la Música		29	38,67	46	61,33	75	-	-	-	-	-	-	-	-	-	-	-	-	-	-	-
Grado en Humanidades		107	65,24	57	34,76	164	-	-	-	-	-	-	-	-	-	-	-	-	-	-	-
Grado en Lengua y Literatura Alemanas		25	60,98	16	39,02	41	-	-	-	-	-	-	-	-	-	-	-	-	-	-	-
Grado en Lenguas Modernas y sus Literaturas		45	70,31	19	29,69	64	-	-	-	-	-	-	-	-	-	-	-	-	-	-	-
Grado en Lingüística y Lenguas Aplicadas		11	73,33	4	26,67	15	-	-	-	-	-	-	-	-	-	-	-	-	-	-	-
Grado en Literaturas Comparadas		18	56,25	14	43,75	32	-	-	-	-	-	-	-	-	-	-	-	-	-	-	-
Grado en Traducción e Interpretación		794	75,91	252	24,09	1046	-	-	-	-	-	-	-	-	-	-	-	-	-	-	-
L. en Antropología Social y Cultural		-	-	-	-	-	-	-	-	-	-	-	-	-	-	564	70,77	233	29,23	797	-
L. en Bellas Artes		-	-	-	-	-	-	-	-	-	-	1329	62,84	786	37,16	2115	-	-	-	-	-
L. en Filología Alemana		-	-	-	-	-	-	-	-	-	-	32	80	8	20	40	-	-	-	-	-
L. en Filología Clásica		-	-	-	-	-	-	-	-	-	-	93	58,49	66	41,51	159	-	-	-	-	-
L. en Filología Eslava		-	-	-	-	-	-	-	-	-	-	22	48,89	23	51,11	45	-	-	-	-	-
L. en Filología Francesa		-	-	-	-	-	-	-	-	-	-	204	76,98	61	23,02	265	-	-	-	-	-
L. en Filología Hebrea		-	-	-	-	-	-	-	-	-	-	2	50	2	50	4	-	-	-	-	-
L. en Filología Hispánica		-	-	-	-	-	-	-	-	-	-	795	73,82	282	26,18	1077	-	-	-	-	-
L. en Filología Inglesa		-	-	-	-	-	-	-	-	-	-	1673	70,59	697	29,41	2370	-	-	-	-	-
L. en Filología Italiana		-	-	-	-	-	-	-	-	-	-	24	70,59	10	29,41	34	-	-	-	-	-
L. en Filología Portuguesa		-	-	-	-	-	-	-	-	-	-	3	50	3	50	6	-	-	-	-	-
L. en Filología Románica		-	-	-	-	-	-	-	-	-	-	15	83,33	3	16,67	18	-	-	-	-	-
L. en Filología Árabe		-	-	-	-	-	-	-	-	-	-	113	68,9	51	31,1	164	-	-	-	-	-
L. en Filosofía		-	-	-	-	-	-	-	-	-	-	168	33,53	333	66,47	501	-	-	-	-	-
L. en Geografía		-	-	-	-	-	-	-	-	-	-	108	35,29	198	64,71	306	-	-	-	-	-
L. en Historia		-	-	-	-	-	-	-	-	-	-	734	38,75	1160	61,25	1894	-	-	-	-	-
L. en Historia del Arte		-	-	-	-	-	-	-	-	-	-	890	66,92	440	33,08	1330	-	-	-	-	-
L. en Historia y Ciencias de la Música		-	-	-	-	-	-	-	-	-	-	-	-	-	-	-	71	55,91	56	44,09	127
L. en Humanidades		-	-	-	-	-	-	-	-	-	-	324	62,67	193	37,33	517	-	-	-	-	-
L. en Lingüística		-	-	-	-	-	-	-	-	-	-	-	-	-	-	-	41	70,69	17	29,31	58
L. en Teoría de la Literatura y L. Comparada		-	-	-	-	-	-	-	-	-	-	-	-	-	-	-	67	67,68	32	32,32	99
L. en Traducción e Interpretación		-	-	-	-	-	-	-	-	-	-	1758	77,62	507	22,38	2265	-	-	-	-	-
PCEO Grado en Geografía y Gestión del Territorio / Grado en Historia		6	31,58	13	68,42	19	-	-	-	-	-	-	-	-	-	-	-	-	-	-	-

TABLA 1.11. ALUMNADO MATRICULADO POR RAMA DE ENSEÑANZA, TITULACIÓN , DURACIÓN DE LOS ESTUDIOS Y SEXO, TOTAL Y PORCENTAJE. (Continuación)

Rama/Titulaciones	Duración del Estudio																			
	Grado					Ciclo Corto					Ciclo Largo					Sólo 2º Ciclo				
	Mujeres		Hombres		Total	Mujeres		Hombres		Total	Mujeres		Hombres		Total	Mujeres		Hombres		Total
	Alumnado	%	Alumnado	%		Alumnado	%	Alumnado	%		Alumnado	%	Alumnado	%		Alumnado	%	Alumnado	%	
CIENCIAS																				
Diplomado en Estadística	-	-	-	-	-	115	60,21	76	39,79	191	-	-	-	-	-	-	-	-	-	-
Diplomado en Nutrición Humana y Dietética	-	-	-	-	-	257	77,64	74	22,36	331	-	-	-	-	-	-	-	-	-	-
Diplomado en Óptica y Optometría	-	-	-	-	-	257	67,45	124	32,55	381	-	-	-	-	-	-	-	-	-	-
Grado en Biología	791	55,82	626	44,18	1.417	-	-	-	-	-	-	-	-	-	-	-	-	-	-	-
Grado en Bioquímica	106	65,43	56	34,57	162	-	-	-	-	-	-	-	-	-	-	-	-	-	-	-
Grado en Biotecnología	65	54,17	55	45,83	120	-	-	-	-	-	-	-	-	-	-	-	-	-	-	-
Grado en Ciencias Ambientales	456	46,91	516	53,09	972	-	-	-	-	-	-	-	-	-	-	-	-	-	-	-
Grado en Ciencias del Mar	70	59,32	48	40,68	118	-	-	-	-	-	-	-	-	-	-	-	-	-	-	-
Grado en Estadística	36	38,71	57	61,29	93	-	-	-	-	-	-	-	-	-	-	-	-	-	-	-
Grado en Física	65	22,41	225	77,59	290	-	-	-	-	-	-	-	-	-	-	-	-	-	-	-
Grado en Geología	36	32,14	76	67,86	112	-	-	-	-	-	-	-	-	-	-	-	-	-	-	-
Grado en Matemáticas	250	43,25	328	56,75	578	-	-	-	-	-	-	-	-	-	-	-	-	-	-	-
Grad en Química	419	50,60	409	49,40	828	-	-	-	-	-	-	-	-	-	-	-	-	-	-	-
Grado en Óptica y Optometría	88	67,18	43	32,82	131	-	-	-	-	-	-	-	-	-	-	-	-	-	-	-
L. en Biología	-	-	-	-	-	-	-	-	-	-	1829	59,93	1.223	40,07	3052	-	-	-	-	-
L. en Bioquímica	-	-	-	-	-	-	-	-	-	-	-	-	-	-	-	119	53,85	102	46,15	221
L. en Biotecnología	-	-	-	-	-	-	-	-	-	-	132	71,35	53	28,65	185	-	-	-	-	-
L. en Ciencia y Tecnología de los Alimentos	-	-	-	-	-	-	-	-	-	-	-	-	-	-	-	238	76,53	73	23,47	311
L. en Ciencias Ambientales	-	-	-	-	-	-	-	-	-	-	1102	49,2	1.138	50,8	2240	-	-	-	-	-
L. en Ciencias del Mar	-	-	-	-	-	-	-	-	-	-	285	65,07	153	34,93	438	-	-	-	-	-
L. en Ciencias y Técnicas Estadísticas	-	-	-	-	-	-	-	-	-	-	-	-	-	-	-	62	63,27	36	36,73	98
L. en Enología	-	-	-	-	-	-	-	-	-	-	-	-	-	-	-	35	46,67	40	53,33	75
L. en Física	-	-	-	-	-	-	-	-	-	-	170	28,48	427	71,52	597	-	-	-	-	-
L. en Geología	-	-	-	-	-	-	-	-	-	-	76	40,21	113	59,79	189	-	-	-	-	-
L. en Matemáticas	-	-	-	-	-	-	-	-	-	-	349	51,55	328	48,45	677	-	-	-	-	-
L. en Química	-	-	-	-	-	-	-	-	-	-	908	58,06	656	41,94	1564	-	-	-	-	-
PCEO Grado en Geología / Grado en C. Ambientales	8	50	8	50	16	-	-	-	-	-	-	-	-	-	-	-	-	-	-	-

TABLA 1.11. ALUMNADO MATRICULADO POR RAMA DE ENSEÑANZA, TITULACIÓN , DURACIÓN DE LOS ESTUDIOS Y SEXO, TOTAL Y PORCENTAJE. (Continuación)

Rama/Titulaciones	Duración del Estudio																		
	Ciclo Corto					Ciclo Largo					Sólo 2º Ciclo								
	Mujeres		Grado Hombres		Total	Mujeres		Hombres		Total	Mujeres		Hombres		Total	Mujeres		Hombres	
	Alumnado	%	Alumnado	%		Alumnado	%	Alumnado	%		Alumnado	%	Alumnado	%		Alumnado	%	Alumnado	%
CC, DE LA SALUD																			
Diplomado en Enfermería	-	-	-	-	-	2.312	76,46	712	23,54	3.024	-	-	-	-	-	-	-	-	-
Diplomado en Fisioterapia	-	-	-	-	-	399	62,74	237	37,26	636	-	-	-	-	-	-	-	-	-
Diplomado en Logopedia	-	-	-	-	-	354	88,06	48	11,94	402	-	-	-	-	-	-	-	-	-
Diplomado en Podología	-	-	-	-	-	134	70,16	57	29,84	191	-	-	-	-	-	-	-	-	-
Diplomado en Terapia Ocupacional	-	-	-	-	-	189	82,89	39	17,11	228	-	-	-	-	-	-	-	-	-
Grado en Enfermería	2.684	77,66	772	22,34	3.456	-	-	-	-	-	-	-	-	-	-	-	-	-	-
Grado en Farmacia	719	67,13	352	32,87	1.071	-	-	-	-	-	-	-	-	-	-	-	-	-	-
Grado en Fisioterapia	479	62,53	287	37,47	766	-	-	-	-	-	-	-	-	-	-	-	-	-	-
Grado en Logopedia	134	88,74	17	11,26	151	-	-	-	-	-	-	-	-	-	-	-	-	-	-
Grado en Medicina	1.072	63,58	614	36,42	1.686	-	-	-	-	-	-	-	-	-	-	-	-	-	-
Grado en Nutrición Humana y Dietética	167	77,31	49	22,69	216	-	-	-	-	-	-	-	-	-	-	-	-	-	-
Grado en Odontología	162	66,39	82	33,61	244	-	-	-	-	-	-	-	-	-	-	-	-	-	-
Grado en Podología	167	68,16	78	31,84	245	-	-	-	-	-	-	-	-	-	-	-	-	-	-
Grado en Psicología	1.341	75,85	427	24,15	1.768	-	-	-	-	-	-	-	-	-	-	-	-	-	-
Graduado o Graduada en Terapia Ocupacional	145	81,46	33	18,54	178	-	-	-	-	-	-	-	-	-	-	-	-	-	-
Grado en Veterinaria U.de Córdoba	104	62,65	62	37,35	166	-	-	-	-	-	-	-	-	-	-	-	-	-	-
Licenciado en Farmacia	-	-	-	-	-	-	-	-	-	-	2.621	70,36	1.104	29,64	3.725	-	-	-	-
Licenciado en Medicina	-	-	-	-	-	-	-	-	-	-	3.252	65,33	1.726	34,67	4.978	-	-	-	-
Licenciado en Odontología	-	-	-	-	-	-	-	-	-	-	462	70,21	196	29,79	658	-	-	-	-
Licenciado en Veterinaria	-	-	-	-	-	-	-	-	-	-	659	64,29	366	35,71	1.025	-	-	-	-

TABLA 1.11. ALUMNADO MATRICULADO POR RAMA DE ENSEÑANZA, TITULACIÓN , DURACIÓN DE LOS ESTUDIOS Y SEXO, TOTAL Y PORCENTAJE. (Continuación)

[illegible]

TABLA 1.11. ALUMNADO MATRICULADO POR RAMA DE ENSEÑANZA, TITULACIÓN , DURACIÓN DE LOS ESTUDIOS Y SEXO, TOTAL Y PORCENTAJE. (Continuación)

Rama/Titulaciones	Duración del Estudio																			
	Ciclo Corto					Ciclo Largo					Sólo 2º Ciclo									
											Mujeres					Hombres				
Mujeres	Hombres	Total	Mujeres	Hombres	Total	Mujeres	Hombres	Total	Mujeres	Hombres	Total	Mujeres	Hombres	Total	Mujeres	Hombres	Total			
Alumnado	%	Alumnado	%	Alumnado	%	Alumnado	%	Alumnado	%	Alumnado	%	Alumnado	%	Alumnado	%	Alumnado	%	Alumnado		
CC, SOCIALES Y JURÍDICAS																				
Grado en Marketing e Investigación de Mercados	408	48,86	427	51,14	835	-	-	-	-	-	-	-	-	-	-	-	-	-		
Grado en Pedagogía	625	85,15	109	14,85	734	-	-	-	-	-	-	-	-	-	-	-	-	-		
Grado en Periodismo	261	54,95	214	45,05	475	-	-	-	-	-	-	-	-	-	-	-	-	-		
Grado en Publicidad y Relaciones Públicas	274	66,34	139	33,66	413	-	-	-	-	-	-	-	-	-	-	-	-	-		
Grado en Relaciones Laborales y R. Humanos	1418	61,49	888	38,51	2306	-	-	-	-	-	-	-	-	-	-	-	-	-		
Grado en Sociología	143	57,89	104	42,11	247	-	-	-	-	-	-	-	-	-	-	-	-	-		
Grado en Trabajo Social	1347	84,45	248	15,55	1595	-	-	-	-	-	-	-	-	-	-	-	-	-		
Grado en Turismo	1058	66,33	537	33,67	1595	-	-	-	-	-	-	-	-	-	-	-	-	-		
L. Administración y Dirección de Empresas	-	-	-	-	-	-	-	-	-	-	-	-	-	-	50	49,02	52	50,98		
L. Ciencias Actariales y Financieras	-	-	-	-	-	-	-	-	-	-	438	49,66	444	50,34	882	-	-	-		
L. Ciencias Políticas y de la Administración	-	-	-	-	-	-	-	-	-	-	391	20,26	1539	79,74	1930	-	-	-		
L. Ciencias de la Actividad Física y del Deporte	-	-	-	-	-	-	-	-	-	-	-	-	-	-	1202	65,54	632	34,46		
L. Ciencias del Trabajo	-	-	-	-	-	-	-	-	-	-	608	51,35	576	48,65	1184	-	-	-		
L. Comunicación Audiovisual	-	-	-	-	-	-	-	-	-	-	7490	59,94	5006	40,06	12496	-	-	-		
L. Derecho	-	-	-	-	-	-	-	-	-	-	-	-	-	-	76	64,41	42	35,59		
L. Documentación	-	-	-	-	-	-	-	-	-	-	1618	53,17	1425	46,83	3043	-	-	-		
L. Economía	-	-	-	-	-	-	-	-	-	-	-	-	-	-	323	53,21	284	46,79		
L. Investigación y Técnicas de Mercado	-	-	-	-	-	-	-	-	-	-	1708	80,79	406	19,21	2114	-	-	-		
L. Pedagogía	-	-	-	-	-	-	-	-	-	-	1204	62,19	732	37,81	1936	-	-	-		
L. Periodismo	-	-	-	-	-	-	-	-	-	-	4524	78,66	1227	21,34	5751	-	-	-		
L. Psicología	-	-	-	-	-	-	-	-	-	-	-	-	-	-	2072	75,29	680	24,71		
L. Psicopedagogía	-	-	-	-	-	-	-	-	-	-	1006	73,00	372	27	1378	-	-	-		
L. Publicidad y Relaciones Públicas	-	-	-	-	-	-	-	-	-	-	283	66,12	145	33,88	428	-	-	-		
L. Sociología	-	-	-	-	-	605	87,30	88	12,70	693	-	-	-	-	-	-	-	-		
Maestro-Especialidad de Audición y Lenguaje	-	-	-	-	-	1.559	84,64	283	15,36	1.842	-	-	-	-	-	-	-	-		
Maestro-Especialidad de Educación Especial	-	-	-	-	-	917	23,30	3.019	76,70	3.936	-	-	-	-	-	-	-	-		
Maestro-Especialidad de Educación Física	-	-	-	-	-	3.813	95,13	195	4,87	4.008	-	-	-	-	-	-	-	-		
Maestro-Especialidad de Educación Infantil	-	-	-	-	-	897	53,71	773	46,29	1.670	-	-	-	-	-	-	-	-		
Maestro-Especialidad de Educación Musical	-	-	-	-	-	2.741	75,39	895	24,61	3.636	-	-	-	-	-	-	-	-		
Maestro-Especialidad de Educación Primaria	-	-	-	-	-	1.957	74,81	659	25,19	2.616	-	-	-	-	-	-	-	-		
Maestro-Especialidad de Lengua Extranjera	-	-	-	-	-	-	-	-	-	-	-	-	-	-	-	-	-	-		
PCEO Grado en Administración y Dirección de Empresa / Grado en Derecho	110	59,78	74	40,22	184	-	-	-	-	-	-	-	-	-	-	-	-	-		
PCEO Grado en Administración y Dirección de Empresas / Grado en Finanzas y Contabilidad	30	52,63	27	47,37	57	-	-	-	-	-	-	-	-	-	-	-	-	-		
PCEO Grado en Administración y Dirección de Empresas / Grado en Turismo	34	62,96	20	37,04	54	-	-	-	-	-	-	-	-	-	-	-	-	-		
PCEO Grado en Derecho / Grado en Administración y Dirección de Empresas	176	54,49	147	45,51	323	-	-	-	-	-	-	-	-	-	-	-	-	-		
PCEO Grado en Derecho / Grado en Gestión y Administración Pública	110	71,43	44	28,57	154	-	-	-	-	-	-	-	-	-	-	-	-	-		
PCEO Grado en Finanzas y Contabilidad / Grado en Relaciones Laborales y Recursos Humanos	5	83,33	1	16,67	6	-	-	-	-	-	-	-	-	-	-	-	-	-		

TABLA 1.11. ALUMNADO MATRICULADO POR RAMA DE ENSEÑANZA, TITULACIÓN , DURACIÓN DE LOS ESTUDIOS Y SEXO, TOTAL Y PORCENTAJE. (Continuación)

Rama/Titulaciones	Duración																			
	Grado				Ciclo Corto					Ciclo Largo					Sólo 2º Ciclo					
	Mujeres		Hombres		Total	Mujeres		Hombres		Total	Mujeres		Hombres		Total	Mujeres		Hombres		Total
	Alumnado	%	Alumnado	%		Alumnado	%	Alumnado	%		Alumnado	%	Alumnado	%		Alumnado	%	Alumnado	%	
INGENIERIA Y ARQUITECTURA																				
Arquitecto	-	-	-	-	-	-	-	-	-	-	2.188	45,46	2.625	54,54	4.813	-	-	-	-	-
Arquitecto Técnico	-	-	-	-	-	852	33,58	1.685	66,42	2.537	-	-	-	-	-	-	-	-	-	-
Diplomado en Máquinas Navales	-	-	-	-	-	5	13,51	32	86,49	37	-	-	-	-	-	-	-	-	-	-
Diplomado en Navegación Marítima	-	-	-	-	-	18	15,52	98	84,48	116	-	-	-	-	-	-	-	-	-	-
Diplomado en Radioelectrónica Naval	-	-	-	-	-	1	4,00	24	96,00	25	-	-	-	-	-	-	-	-	-	-
Grado en Arquitectura	261	42,51	353	57,49	614	-	-	-	-	-	-	-	-	-	-	-	-	-	-	-
Grado en Arquitectura Naval e I. Marítima	16	20,25	63	79,75	79	-	-	-	-	-	-	-	-	-	-	-	-	-	-	-
Grado Ingeniería Aeroespacial	42	28,97	103	71,03	145	-	-	-	-	-	-	-	-	-	-	-	-	-	-	-
Grado I. Agroalimentaria y del Medio Rural	31	28,7	77	71,3	108	-	-	-	-	-	-	-	-	-	-	-	-	-	-	-
Grado Ingeniería Agrícola	95	30,45	217	69,55	312	-	-	-	-	-	-	-	-	-	-	-	-	-	-	-
Grado Ingeniería Civil	146	23,47	476	76,53	622	-	-	-	-	-	-	-	-	-	-	-	-	-	-	-
Grado Ingeniería Electrónica Industrial	44	8,45	477	91,55	521	-	-	-	-	-	-	-	-	-	-	-	-	-	-	-
Grado Ingeniería Eléctrica	54	10,84	444	89,16	498	-	-	-	-	-	-	-	-	-	-	-	-	-	-	-
Grado Ingeniería Forestal	13	22,41	45	77,59	58	-	-	-	-	-	-	-	-	-	-	-	-	-	-	-
Grado Ingeniería Forestal y del Medio Natural	16	14,95	91	85,05	107	-	-	-	-	-	-	-	-	-	-	-	-	-	-	-
Grado I. Geomática y Topografía U. de Jaén	22	29,33	53	70,67	75	-	-	-	-	-	-	-	-	-	-	-	-	-	-	-
Grado Ingeniería Informática	112	8,62	1.187	91,38	1.299	-	-	-	-	-	-	-	-	-	-	-	-	-	-	-
Grado I. Informática - I. Computadores	11	8,94	112	91,06	123	-	-	-	-	-	-	-	-	-	-	-	-	-	-	-
Grado I. Informática - I. del Software	27	11,25	213	88,75	240	-	-	-	-	-	-	-	-	-	-	-	-	-	-	-
Grado I. Informática - Tecnologías Informáticas	34	14,59	199	85,41	233	-	-	-	-	-	-	-	-	-	-	-	-	-	-	-
Grado I. Informática en Sistemas de Información	2	3,39	57	96,61	59	-	-	-	-	-	-	-	-	-	-	-	-	-	-	-
Grado Ingeniería Mecánica	80	8,62999	847	91,37	927	-	-	-	-	-	-	-	-	-	-	-	-	-	-	-
Grado Ingeniería Química	155	43,54	201	56,46	356	-	-	-	-	-	-	-	-	-	-	-	-	-	-	-
Grado Ingeniería Química Industrial	49	33,33	98	66,67	147	-	-	-	-	-	-	-	-	-	-	-	-	-	-	-
Grado Ingeniería Telemática	10	18,18	45	81,82	55	-	-	-	-	-	-	-	-	-	-	-	-	-	-	-
Grado Ingeniería de Computadores	1	2	49	98	50	-	-	-	-	-	-	-	-	-	-	-	-	-	-	-
Grado Ingeniería de Edificación U. de Sevilla	769	33,22	1.546	66,78	2.315	-	-	-	-	-	-	-	-	-	-	-	-	-	-	-
Grado Ingeniería de Recursos Energéticos	9	23,68	29	76,32	38	-	-	-	-	-	-	-	-	-	-	-	-	-	-	-

TABLA 1.11. ALUMNADO MATRICULADO POR RAMA DE ENSEÑANZA, TITULACIÓN , DURACIÓN DE LOS ESTUDIOS Y SEXO, TOTAL Y PORCENTAJE. (Continuación)

Rama/Titulaciones	Duración del Estudio																			
						Ciclo Corto					Ciclo Largo					Sólo 2º Ciclo				
	Mujeres		Grado		Total	Mujeres		Hombres		Total	Mujeres		Hombres		Total	Mujeres		Hombres		Total
Alumnado	%	Hombres	%	Alumnado		%	Alumnado	%	Alumnado		%	Alumnado	%	Alumnado		%	Alumnado	%		
INGENIERIA Y ARQUITECTURA																				
Grado I. Sistemas Electrónicos	8	13,79	50	86,21	58	-	-	-	-	-	-	-	-	-	-	-	-	-	-	-
Grado I. Sistemas de Telecomunicación	13	20,31	51	79,69	64	-	-	-	-	-	-	-	-	-	-	-	-	-	-	-
Grado I. Sonido e Imagen	16	16,49	81	83,51	97	-	-	-	-	-	-	-	-	-	-	-	-	-	-	-
Grado I.Tecnología de Telecomunicación	111	18,9097	476	81,0903	587	-	-	-	-	-	-	-	-	-	-	-	-	-	-	-
Grado I.Tecnologías Mineras U. de Jaén	6	25	18	75	24	-	-	-	-	-	-	-	-	-	-	-	-	-	-	-
Grado I. del Software	4	4,65	82	95,35	86	-	-	-	-	-	-	-	-	-	-	-	-	-	-	-
Grado I. Diseño I. y Desarrollo del Producto	103	38,01	168	61,99	271	-	-	-	-	-	-	-	-	-	-	-	-	-	-	-
Grado I. Expl. Minas y R. Energéticos. U. Huelva	7	21,88	25	78,13	32	-	-	-	-	-	-	-	-	-	-	-	-	-	-	-
Grado I. Tecnologías Industriales	204	17,93	934	82,07	1.138	-	-	-	-	-	-	-	-	-	-	-	-	-	-	-
Grado Marina Civil - Ingeniería Marina	4	11,76	30	88,24	34	-	-	-	-	-	-	-	-	-	-	-	-	-	-	-
Grado Marina Civil - I. Náutica y Transp. Marítimo	2	4,26	45	95,74	47	-	-	-	-	-	-	-	-	-	-	-	-	-	-	-
Grado Marina Civil - I. Radioelectrónica	1	9,09	10	90,91	11	-	-	-	-	-	-	-	-	-	-	-	-	-	-	-
Grado Recursos Energéticos y Mineros	7	43,75	9	56,25	16	-	-	-	-	-	-	-	-	-	-	-	-	-	-	-
Ingeniero Aeronáutico	-	-	-	-	-	-	-	-	-	-	160	26,27	449	73,73	609	-	-	-	-	-
Ingeniero Agrónomo	-	-	-	-	-	-	-	-	-	-	218	36,58	378	63,42	596	-	-	-	-	-
Ingeniero Industrial	-	-	-	-	-	-	-	-	-	-	565	20,96	2.131	79,04	2.696	-	-	-	-	-
Ingeniero Químico	-	-	-	-	-	-	-	-	-	-	711	48,93	742	51,07	1.453	-	-	-	-	-
I. T. Agrícola, Esp. Explotaciones Agropecuarias	-	-	-	-	-	219	31,51	476	68,49	695	-	-	-	-	-	-	-	-	-	-
I. T. Agrícola, Esp. Hortofruticultura y Jardinería	-	-	-	-	-	225	38,66	357	61,34	582	-	-	-	-	-	-	-	-	-	-
I. T. Agrícola, Esp. Industrias Agrarias y Almtarias	-	-	-	-	-	32	58,18	23	41,82	55	-	-	-	-	-	-	-	-	-	-
I. T. Agrícola, Esp. Mecanización y Const. Rurales	-	-	-	-	-	16	17,39	76	82,61	92	-	-	-	-	-	-	-	-	-	-
I. T. Forestal, Esp. Explotaciones Forestales	-	-	-	-	-	96	28,74	238	71,26	334	-	-	-	-	-	-	-	-	-	-
I. T. Industrial	-	-	-	-	-	,	,	2	100	2	-	-	-	-	-	-	-	-	-	-
I. T. Industrial, Esp. en Electricidad	-	-	-	-	-	238	14,42	1.412	85,58	1.650	-	-	-	-	-	-	-	-	-	-
I. T. Industrial, Esp. en Electrónica Industrial	-	-	-	-	-	174	11,56	1.331	88,44	1.505	-	-	-	-	-	-	-	-	-	-
I. T. Industrial, Esp. en Mecánica	-	-	-	-	-	500	14,48	2.953	85,52	3.453	-	-	-	-	-	-	-	-	-	-
I. T. Industrial, Esp. en Química Industrial	-	-	-	-	-	294	47,65	323	52,35	617	-	-	-	-	-	-	-	-	-	-
I. T. Naval	-	-	-	-	-	,	,	1	100	1	-	-	-	-	-	-	-	-	-	-
I. T. Naval, Esp. en Estructuras Marinas	-	-	-	-	-	31	22,63	106	77,37	137	-	-	-	-	-	-	-	-	-	-
I. T. Naval, Esp. en Propulsión y S. del Buque	-	-	-	-	-	11	11,96	81	88,04	92	-	-	-	-	-	-	-	-	-	-
I. T. Minas	-	-	-	-	-	,	,	1	100	1	-	-	-	-	-	-	-	-	-	-
I. T. Minas, Esp. en Explotación de Minas	-	-	-	-	-	60	25,64	174	74,36	234	-	-	-	-	-	-	-	-	-	-
I. T. Minas, Esp. en Inst. Electromecánicas M.	-	-	-	-	-	,	,	3	100	3	-	-	-	-	-	-	-	-	-	-
I. T. Minas, Esp. en Recursos E. , Comb. y Exp.	-	-	-	-	-	41	26,28	115	73,72	156	-	-	-	-	-	-	-	-	-	-
I. T. Minas, Esp. Sondeos y Prosp. Mineras	-	-	-	-	-	5	15,15	28	84,85	33	-	-	-	-	-	-	-	-	-	-
I. T. Obras Públicas, Esp. Construcciones Civiles	-	-	-	-	-	334	27,6	876	72,4	1.210	-	-	-	-	-	-	-	-	-	-
I. T. Obras Públicas, Esp. Hidrología	-	-	-	-	-	13	29,55	31	70,45	44	-	-	-	-	-	-	-	-	-	-
I. T. Obras Públicas, Esp. Transp. y S. Urbanos	-	-	-	-	-	9	17,31	43	82,69	52	-	-	-	-	-	-	-	-	-	-
I. T. Telecomunicación, Esp. Stmas. Electrónicos	-	-	-	-	-	20	10,42	172	89,58	192	-	-	-	-	-	-	-	-	-	-
I. T. Telecomunicación, Esp. Stmas. de Teleco.	-	-	-	-	-	64	21,69	231	78,31	295	-	-	-	-	-	-	-	-	-	-
I. T. Telecomunicación, Esp. Sonido e Imagen	-	-	-	-	-	65	25,69	188	74,31	253	-	-	-	-	-	-	-	-	-	-
I. T. Telecomunicación, Esp. en Telemática	-	-	-	-	-	45	18,22	202	81,78	247	-	-	-	-	-	-	-	-	-	-
I. T. Diseño Industrial	-	-	-	-	-	400	47,11	449	52,89	849	-	-	-	-	-	-	-	-	-	-
I. T. Informática	-	-	-	-	-	140	13,92	866	86,08	1.006	-	-	-	-	-	-	-	-	-	-
I. T. Informática de Gestión	-	-	-	-	-	463	21,17	1.724	78,83	2.187	-	-	-	-	-	-	-	-	-	-

TABLA 1.11. ALUMNADO MATRICULADO POR RAMA DE ENSEÑANZA, TITULACIÓN , DURACIÓN DE LOS ESTUDIOS Y SEXO, TOTAL Y PORCENTAJE. (Continuación)

Rama/Titulaciones	Duración del Estudio																			
	Mujeres		Grado		Total	Ciclo Corto				Ciclo Largo				Sólo 2º Ciclo						
			Hombres			Mujeres	Hombres	Total	Mujeres	Hombres	Total	Mujeres	Hombres	Total						
	Alumnado	%	Alumnado	%											Alumnado	%	Alumnado	%	Alumnado	%
I. T. Informática de Sistemas	-	-	-	-	-	166	10,57	1.404	89,43	1.570	-	-	-	-	-	-	-	-	-	-
I. T. en Topografía	-	-	-	-	-	164	29,87	385	70,13	549	-	-	-	-	-	-	-	-	-	-
I. Caminos, Canales y Puertos	-	-	-	-	-	-	-	-	-	-	410	29,18	995	70,82	1.405	-	-	-	-	-
I. Materiales	-	-	-	-	-	-	-	-	-	-	-	-	-	-	-	34	33,01	69	66,99	103
I. Montes	-	-	-	-	-	-	-	-	-	-	86	31,85	184	68,15	270	-	-	-	-	-
I. Organización Industrial	-	-	-	-	-	-	-	-	-	-	-	-	-	-	-	158	24,09	498	75,91	656
I. Telecomunicación	-	-	-	-	-	-	-	-	-	-	402	22,35	1.397	77,65	1.799	-	-	-	-	-
I. Automática y Electrónica Industrial	-	-	-	-	-	-	-	-	-	-	-	-	-	-	-	7	8,86	72	91,14	79
I. Electrónica	-	-	-	-	-	-	-	-	-	-	-	-	-	-	-	21	16,15	109	83,85	130
I. Geodesia y Cartografía	-	-	-	-	-	-	-	-	-	-	-	-	-	-	-	21	35,00	39	65,00	60
I. Informática	-	-	-	-	-	-	-	-	-	-	332	14,59	1.943	85,41	2.275	-	-	-	-	-
L. Máquinas Navales	-	-	-	-	-	-	-	-	-	-	-	-	-	-	-	3	7,89	35	92,11	38
L. Náutica y Transporte Marítimo	-	-	-	-	-	-	-	-	-	-	-	-	-	-	-	11	13,25	72	86,75	83
L. Radioelectrónica Naval	-	-	-	-	-	-	-	-	-	-	-	-	-	-	-	1	6,25	15	93,75	16
PCEO Grado I. Eléctrica / Grado I. Electrónica	3	15,79	16	84,21	19	-	-	-	-	-	-	-	-	-	-	-	-	-	-	-
PCEO Grado I. Mecánica / Grado I. Diseño I. y Desarrollo de Producto	7	46,67	8	53,33	15	-	-	-	-	-	-	-	-	-	-	-	-	-	-	-
PCEO Grado I.Mecánica / Grado I. Eléctrica	3	17,65	14	82,35	17	-	-	-	-	-	-	-	-	-	-	-	-	-	-	-
TOTAL	34.660	54,44	29.005	45,56	63.665	36.912	53,91	31.564	46,09	68.476	51.224	56,33	39.708	43,67	90.932	5.176	61,88	3.188	38,12	8.364

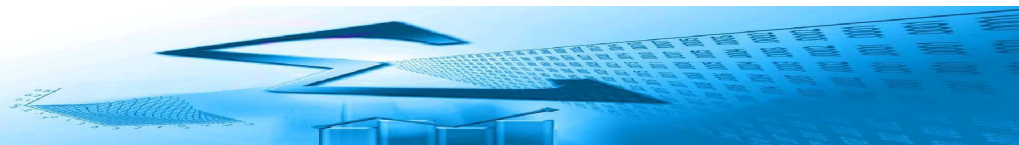


TABLA 1.12. ALUMNADO MATRICULADO EN LA RAMA DE ARTES Y HUMANIDADES SEGÚN DURACIÓN DE LOS ESTUDIOS, TITULACIÓN Y UNIVERSIDADES

Ciclo / Titulaciones	Universidad									Andalucía
	Almería	Cádiz	Córdoba	Granada	Huelva	Jaén	Málaga	P.Olavide	Sevilla	
Grado										
Grado Antropología Social y Cultural	-	-	-	-	-	-	-	-	52	52
Grado Bellas Artes	-	-	-	229	-	-	76	-	166	471
Grado Conservación y Rest. Bienes Culturales	-	-	-	53	-	-	-	-	61	114
Grado Estudios Franceses	-	31	-	75	-	-	-	-	96	202
Grado Estudios Ingleses	74	78	103	145	57	74	194	-	335	1.060
Grado Estudios Árabes e Islámicos	-	8	-	34	-	-	-	-	28	70
Grado Filología Clásica	-	12	-	38	-	-	23	-	34	107
Grado Filología Hispánica	54	62	47	71	22	54	117	-	174	601
Grado Filosofía	-	-	-	69	-	-	63	-	138	270
Grado Geografía e Historia	-	-	-	-	-	64	-	32	-	96
Grado Historia	75	75	86	157	53	-	182	-	371	999
Grado Historia del Arte	-	-	52	145	-	61	182	-	364	804
Grado Historia y Ciencias de la Música	-	-	-	75	-	-	-	-	-	75
Grado Humanidades	31	29	-	-	-	-	-	104	-	164
Grado Lengua y Literatura Alemanas	-	-	-	-	-	-	-	-	41	41
Grado Lenguas Modernas y sus Literaturas	-	-	-	64	-	-	-	-	-	64
Grado Lingüística y Lenguas Aplicadas	-	15	-	-	-	-	-	-	-	15
Grado Literaturas Comparadas	-	-	-	32	-	-	-	-	-	32
Grado Traducción e Interpretación	-	-	126	270	-	-	314	336	-	1.046
PCEO Grado Geografía y Gestión del Territorio / Grado en Historia	-	-	-	-	-	-	-	-	19	19
Ciclo Largo										
L. Bellas Artes	-	-	-	951	-	-	213	-	951	2.115
L. Filología Alemana	-	-	-	-	-	-	-	-	40	40
L. Filología Clásica	-	11	-	65	-	-	27	-	56	159
L. Filología Eslava	-	-	-	45	-	-	-	-	-	45
L. Filología Francesa	-	53	-	116	-	-	-	-	96	265
L. Filología Hebrea	-	-	-	4	-	-	-	-	-	4
L. Filología Hispánica	97	102	103	295	40	74	99	-	267	1.077
L. Filología Inglesa	176	193	146	562	96	405	368	-	424	2.370
L. Filología Italiana	-	-	-	14	-	-	-	-	20	34
L. Filología Portuguesa	-	-	-	6	-	-	-	-	-	6
L. Filología Románica	-	-	-	18	-	-	-	-	-	18
L. Filología Árabe	-	21	-	100	-	-	-	-	43	164
L. Filosofía	-	-	-	248	-	-	102	-	151	501
L. Geografía	-	-	-	91	-	-	77	-	138	306
L. Historia	-	228	181	554	109	-	311	-	511	1.894
L. Historia del Arte	-	-	142	427	-	124	141	-	496	1.330
L. Humanidades	102	61	150	-	45	15	-	144	-	517
L. Traducción e Interpretación	-	-	404	1.123	-	-	330	408	-	2.265
Sólo 2º Ciclo										
L. Antropología Social y Cultural	-	-	-	433	-	-	-	-	364	797
L. Historia y Ciencias de la Música	-	-	-	127	-	-	-	-	-	127
L. Lingüística	-	58	-	-	-	-	-	-	-	58
L. Teoría de la Literatura y Literatura Comparada	-	-	-	99	-	-	-	-	-	99
TOTAL	609	1.037	1.540	6.735	422	871	2.819	1.024	5.436	20.493

TABLA 1.13. ALUMNADO MATRICULADO EN LA RAMA DE CIENCIAS SEGÚN DURACIÓN DE LOS ESTUDIOS, TITULACIÓN Y UNIVERSIDADES

Ciclo / Titulaciones	Universidad									Andalucía
	Almería	Cádiz	Córdoba	Granada	Huelva	Jaén	Málaga	P.Olavide	Sevilla	
Grado										
Grado Biología	-	-	163	285	-	-	214	-	612	1.274
Grado Biología por la U. Jaén	-	-	-	-	-	143	-	-	-	143
Grado Bioquímica	-	-	54	57	-	-	-	-	51	162
Grado Biotecnología	-	-	-	-	-	-	-	120	-	120
Grado Ciencias Ambientales	80	136	80	155	60	85	151	225	-	972
Grado Ciencias del Mar	-	118	-	-	-	-	-	-	-	118
Grado Estadística	-	-	-	63	-	-	-	-	30	93
Grado Física	-	-	36	101	-	-	-	-	153	290
Grado Geología	-	-	-	73	39	-	-	-	-	112
Grado Matemáticas	47	102	-	121	-	-	104	-	204	578
Grado Química	64	92	70	93	63	94	65	-	287	828
Grado Óptica y Optometría	-	-	-	131	-	-	-	-	-	131
PCEO Grado Geología / Grado C. Ambientales	-	-	-	-	16	-	-	-	-	16
Ciclo Corto										
D. Estadística	-	-	-	62	-	46	-	-	83	191
D. Nutrición Humana y Dietética	-	-	-	253	-	-	-	78	-	331
D. Óptica y Optometría	-	-	-	381	-	-	-	-	-	381
Ciclo Largo										
L. Biología	-	-	295	994	-	242	571	-	950	3.052
L. Biotecnología	-	-	-	-	-	-	-	185	-	185
L. Ciencias Ambientales	84	220	266	652	165	151	242	460	-	2.240
L. Ciencias del Mar	-	438	-	-	-	-	-	-	-	438
L. Física	-	-	73	351	-	-	-	-	173	597
L. Geología	-	-	-	149	40	-	-	-	-	189
L. Matemáticas	70	83	-	235	-	-	109	-	180	677
L. Química	70	167	214	351	66	96	176	-	424	1.564
Solo Segundo Ciclo										
L. Bioquímica	-	-	33	81	-	-	-	-	107	221
L. CC. y Tecnología los Alimentos	-	-	93	218	-	-	-	-	-	311
L. CC. y Técnicas Estadísticas	-	-	-	38	-	-	-	-	60	98
L. Enología	-	55	20	-	-	-	-	-	-	75
TOTAL	415	1.411	1.397	4.844	449	857	1.632	1.068	3.314	15.387



TABLA 1.14. ALUMNADO MATRICULADO EN LA RAMA DE CC. DE LA SALUD SEGÚN DURACIÓN DE LOS ESTUDIOS, TITULACIÓN Y UNIVERSIDADES

Ciclo / Titulaciones	Universidad									Andalucía
	Almería	Cádiz	Córdoba	Granada	Huelva	Jaén	Málaga	P.Olavide	Sevilla	
Grado										
Grado en Enfermería	266	677	255	393	245	294	469	-	857	3.456
Grado en Farmacia	-	-	-	331	-	-	-	-	740	1.071
Grado en Fisioterapia	131	117	-	53	-	144	127	-	194	766
Grado en Logopedia	-	-	-	62	-	-	89	-	-	151
Grado en Medicina	-	406	151	245	-	-	174	-	710	1.686
Grado en Nutrición Humana y Dietética	-	-	-	100	-	-	-	116	-	216
Grado en Odontología	-	-	-	83	-	-	-	-	161	244
Grado en Podología	-	-	-	-	-	-	116	-	129	245
Grado en Psicología	156	-	-	303	196	216	289	-	608	1.768
Grado en Terapia Ocupacional	-	-	-	60	-	-	118	-	-	178
Grado en Veterinaria	-	-	166	-	-	-	-	-	-	166
Ciclo Corto										
Diplomado en Enfermería	223	436	203	1.008	154	189	254	-	557	3.024
Diplomado en Fisioterapia	66	67	-	147	-	84	103	-	169	636
Diplomado en Logopedia	-	-	-	169	-	-	233	-	-	402
Diplomado en Podología	-	-	-	-	-	-	62	-	129	191
Diplomado en Terapia Ocupacional	-	-	-	150	-	-	78	-	-	228
Ciclo Largo										
L. Farmacia	-	-	-	2.185	-	-	-	-	1.540	3.725
L. Medicina	-	784	816	1.393	-	-	732	-	1.253	4.978
L. Odontología	-	-	-	380	-	-	-	-	278	658
L. Veterinaria	-	-	1.025	-	-	-	-	-	-	1.025
TOTAL	842	2.487	2.616	7.062	595	927	2.844	116	7.325	24.814

[illegible]



TABLA 1.15. ALUMNADO MATRICULADO EN LA RAMA DE CC. SOCIALES Y JURÍDICAS SEGÚN DURACIÓN DE LOS ESTUDIOS TITULACIÓN Y UNIVERSIDADES (Continuación)

Ciclo / Titulaciones	UNIVERSIDAD									
	Almería	Cádiz	Córdoba	Granada	Huelva	Jaén	Málaga	P.Olavide	Sevilla	Andalucía
Ciclo Corto										
D. Biblioteconomía y Documentación	-	-	-	112	-	-	-	-	-	112
D. Ciencias Empresariales	1.176	1.845	632	1.425	371	964	1.607	554	1.939	10.513
D. Educación Social	-	-	-	187	321	-	173	233	-	914
D Gestión y Administración Pública	101	121	-	24	-	93	237	-	290	866
D. Relaciones Laborales	407	496	573	1.363	188	276	794	443	829	5.369
D.Trabajo Social	-	413	-	480	268	361	345	555	-	2.422
D. Turismo	331	546	354	501	332	281	491	-	848	3.684
Maestro-Esp. Audición y Lenguaje	-	161	95	289	-	-	148	-	-	693
Maestro-Esp. Educación Especial	-	169	263	373	121	-	287	-	629	1.842
Maestro-Esp. Educación Física	533	392	357	798	390	472	422	-	572	3.936
Maestro-Esp. Educación Infantil	478	288	325	894	377	581	320	-	745	4.008
Maestro-Esp. Educación Musical	180	144	194	331	86	203	258	-	274	1.670
Maestro-Esp. Educación Primaria	326	248	361	1.077	396	437	314	-	477	3.636
Maestro-Esp. Lengua Extranjera	213	367	302	594	199	391	297	-	253	2.616
Ciclo Largo										
L. Administración y D. Empresas	587	899	1.549	2.511	650	1.094	1.683	776	1.687	11.436
L. CC. Políticas y la Admón	-	-	-	765	-	-	-	117	-	882
L. CC. Actividad Física y Deporte	-	-	-	1.103	-	-	-	492	335	1.930
L. Comunicación audiovisual	-	-	-	152	-	-	492	-	540	1.184
L. Derecho	906	1.141	980	3.577	384	671	1.738	637	2.462	12.496
L. Economía	-	-	-	1.317	-	-	1.033	-	693	3.043
L. Pedagogía	-	-	-	790	-	-	519	-	805	2.114
L. Periodismo	-	-	-	-	-	-	515	-	1.421	1.936
L. Psicología	528	-	-	1.449	537	882	1.234	-	1.121	5.751
L. Publicidad y Relaciones Públicas	-	257	-	-	-	-	495	-	626	1.378
L. Sociología	-	-	-	373	-	-	-	55	-	428
Solo Segundo Ciclo										
L. CC. Actuariales y Financieras	-	-	-	-	-	-	102	-	-	102
L. CC. del Trabajo	89	191	168	359	271	145	226	89	296	1.834
L. Documentación	-	-	-	118	-	-	-	-	-	118
L. Investiga. y Técnicas Mercado	43	-	68	203	-	-	-	-	293	607
L. Psicopedagogía	227	397	350	728	228	208	227	-	387	2.752
TOTAL	7.849	10.896	8.833	26.755	6.763	8.848	18.240	7.077	26.093	121.354

TRICULADO EN LA RAMA DE INGIENERÍA Y ARQUITECTURA SEGÚN DURACIÓN DE LOS ESTUDIOS, TITULACIÓN Y UNIVERSIDADES.

[illegible]



TABLA 1.16. ALUMNADO MATRICULADO EN LA RAMA DE INGENIERÍA Y ARQUITECTURA SEGÚN DURACIÓN DE LOS ESTUDIOS, TITULACIÓN Y UNIVERSIDADES.
(Continuación)

Ciclo / Titulaciones	UNIVERSIDAD									
	Almería	Cádiz	Córdoba	Granada	Huelva	Jaén	Málaga	P.Olavide	Sevilla	Andalucía
Ciclo Corto										
Arquitecto Técnico	-	-	-	1.882	-	-	-	-	655	2.537
D. Máquinas Navales	-	37	-	-	-	-	-	-	-	37
D. Navegación Marítima	-	116	-	-	-	-	-	-	-	116
D. Radioelectrónica Naval	-	25	-	-	-	-	-	-	-	25
I.T. Agrícola, Esp. Explotaciones Agropecuarias	68	-	-	-	81	-	-	-	546	695
I.T. Agrícola Esp. Hortofrut. y Jardinería	285	-	-	-	55	-	-	-	242	582
I.T. Agrícola Esp. Ind. Agrarias y Alim.	55	-	-	-	-	-	-	-	-	55
I.T. Agrícola Esp. Mecanización Const. Rural	92	-	-	-	-	-	-	-	-	92
I.T. Forestal, Esp. Explotaciones Forestales	-	-	-	-	334	-	-	-	-	334
I.T. Industrial	-	-	-	-	2	-	-	-	-	2
I.T. Industrial, Esp. en Electricidad	-	311	191	-	147	467	318	-	216	1.650
I.T. Industrial, Esp. en Electrónica Industrial	-	226	271	-	144	268	262	-	334	1.505
I.T. Industrial, Esp. en Mecánica	165	492	385	-	302	618	918	-	573	3.453
I.T. Industrial, Esp. en Química Industrial	-	90	-	-	141	130	-	-	256	617
I.T. Naval	-	1	-	-	-	-	-	-	-	1
I.T. Naval, Esp. en Estructuras Marinas	-	137	-	-	-	-	-	-	-	137
I.T. Naval, Esp. en Propulsión y Servicios del Buque	-	92	-	-	-	-	-	-	-	92
I.T. Minas	-	-	-	-	1	-	-	-	-	1
I.T. Minas, Esp. en Explotación de Minas	-	-	175	-	-	59	-	-	-	234
I.T. Minas, Esp. en Instalaciones Electromecánicas Mineras	-	-	3	-	-	-	-	-	-	3
I.T. Minas, Esp. Recursos Energéticos, Combustibles y Explosivos	-	-	-	-	93	63	-	-	-	156
I.T. Minas, Espec. en Sondeos y Prospecciones Mineras	-	-	4	-	1	28	-	-	-	33
I.T. Obras Públicas, Esp. Construcciones Civiles	-	450	760	-	-	-	-	-	-	1.210
I.T. Obras Públicas, Esp. en Hidrología	-	44	-	-	-	-	-	-	-	44
I.T. Obras Públicas, Esp. Transportes y Servicios Urbanos	-	52	-	-	-	-	-	-	-	52
I.T. Telecomunicación, Esp. Sistemas Electrónicos	-	-	-	-	-	-	192	-	-	192
I.T. Telecomunicación, Esp. Sistemas de Telecomunicación	-	-	-	-	-	-	295	-	-	295
I.T. Telecomunicación, Esp. Sonido e Imagen	-	-	-	-	-	-	253	-	-	253
I.T. Telecomunicación, Esp. Telemática	-	-	-	-	-	247	-	-	-	247
I.T. Diseño Industrial	-	-	-	-	-	-	475	-	374	849
I.T. Informática	328	-	-	-	-	-	678	-	-	1.006
I.T. Informática de Gestión	-	332	267	355	158	335	-	173	567	2.187
I.T. Informática de Sistemas	-	217	292	324	109	-	-	-	628	1.570
I.T. Topografía	-	-	-	-	-	549	-	-	-	549
Ciclo Largo										
Arquitecto	-	-	-	1.508	-	-	293	-	3.012	4.813
I. Aeronáutico	-	-	-	-	-	-	-	-	609	609
I. Agrónomo	129	-	467	-	-	-	-	-	-	596
I. Industrial	-	126	-	-	155	192	565	-	1.658	2.696
I. Químico	113	208	-	474	101	-	173	-	384	1.453
I. Caminos, Canales y Puertos	-	-	-	1.405	-	-	-	-	-	1.405
I. Montes	-	-	270	-	-	-	-	-	-	270
I. Telecomunicación	-	-	-	452	-	36	502	-	809	1.799
I. Informática	99	75	88	606	66	113	305	-	923	2.275
Solo Segundo Ciclo										
I. Materiales	39	-	-	-	-	-	-	-	64	103
I. Organización Industrial	-	178	-	-	-	155	129	-	194	656
I. Automática y Elect. Industrial	-	-	35	-	-	-	23	-	21	79
I. Electrónica	-	-	-	86	-	-	26	-	18	130
I. Geodesia y Cartografía	-	-	-	-	-	60	-	-	-	60
L. Máquinas Navales	-	38	-	-	-	-	-	-	-	38
L. Náutica y Transporte Marítimo	-	83	-	-	-	-	-	-	-	83
L. Radioelectrónica Naval	-	16	-	-	-	-	-	-	-	16
TOTAL	1.709	4.266	3.954	8.628	2.364	4.191	7.162	232	16.883	49.389



**TABLA 1.17. ALUMNADO MATRICULADO SEGÚN RAMA DE ENSEÑANZA, DURACIÓN DE LOS ESTUDIOS, TITULACIÓN Y UNIVERSIDAD
(NUEVO INGRESO EN EL ESTUDIO 1er CURSO).**

Rama de enseñanza/ Duración /Titulaciones	Universidad									Andalucía
	Almería	Cádiz	Córdoba	Granada	Huelva	Jaén	Málaga	Sevilla	P.Olavide	
ARTES Y HUMANIDADES										
Grado										
Grado Antropología Social y Cultural	-	-	-	-	-	-	-	-	52	52
Grado Bellas Artes	-	-	-	135	-	-	76	-	166	377
Grado Conservación y Rest.Bienes Culturales	-	-	-	17	-	-	-	-	61	78
Grado Estudios Franceses	-	31	-	53	-	-	-	-	66	150
Grado Estudios Ingleses	74	78	102	125	56	74	194	-	188	891
Grado Estudios Árabes e Islámicos	-	8	-	19	-	-	-	-	17	44
Grado Filología Clásica	-	12	-	31	-	-	23	-	25	91
Grado Filología Hispánica	54	62	47	58	22	54	72	-	106	475
Grado Filosofía	-	-	-	47	-	-	63	-	79	189
Grado Geografía e Historia	-	-	-	-	-	64	-	32	-	94
Grado Historia	75	75	86	110	53	-	182	-	188	769
Grado Historia del Arte	-	-	52	99	-	61	97	-	215	524
Grado Historia y Ciencias de la Música	-	-	-	46	-	-	-	-	-	46
Grado en Humanidades	31	29	-	-	-	-	-	63	-	123
Grado en Lengua y Literatura Alemanas	-	-	-	-	-	-	-	-	26	26
Grado Lenguas Modernas y sus Literaturas	-	-	-	47	-	-	-	-	-	47
Grado Lingüística y Lenguas Aplicadas	-	15	-	-	-	-	-	-	-	15
Grado Literaturas Comparadas	-	-	-	17	-	-	-	-	-	17
Grado Traducción e Interpretación	-	-	126	231	-	-	177	183	-	717
PCEO Grado en Geografía y Gestión del Territorio / Grado en Historia	-	-	-	-	-	-	-	-	19	19
Ciclo Largo										
L. Bellas Artes	-	-	-	9	-	-	7	-	11	27
L. Filología Alemana	-	-	-	-	-	-	-	-	2	2
L. Filología Clásica	-	0	-	1	-	-	0	-	2	3
L. Filología Eslava	-	-	-	1	-	-	-	-	-	1
L. Filología Francesa	-	1	-	2	-	-	-	-	1	4
L. Filología Hebrea	-	-	-	0	-	-	-	-	-	0
L. Filología Hispánica	0	2	4	10	1	2	0	-	6	25
L. Filología Inglesa	1	5	4	3	0	0	3	-	7	23
L. Filología Italiana	-	-	-	3	-	-	-	-	2	5
L. Filología Portuguesa	-	-	-	2	-	-	-	-	-	2
L. Filología Románica	-	-	-	10	-	-	-	-	-	10
L. Filología Árabe	-	0	-	5	-	-	-	-	2	7
L. Filosofía	-	-	-	4	-	-	0	-	2	6
L. Geografía	-	-	-	1	-	-	1	-	0	2
L. Historia	-	2	0	7	1	-	2	-	2	14
L. Historia del Arte	-	-	2	8	-	0	1	-	2	13
L. Humanidades	15	8	96	-	12	1	-	1	-	133
L. Traducción e Interpretación	-	-	9	43	-	-	11	1	-	64
Sólo 2º Ciclo										
L. Antropología Social y Cultural	-	-	-	150	-	-	-	-	166	316
L. Historia y CC. de la Música	-	-	-	45	-	-	-	-	-	45
L. Lingüística	-	36	-	-	-	-	-	-	-	36
L. Teoría de la Literat. y L. Comp.	-	-	-	45	-	-	-	-	-	45
TOTAL	250	364	528	1.384	145	256	909	280	1.413	5.529



TABLA 1.17. ALUMNADO MATRICULADO SEGÚN RAMA DE ENSEÑANZA, DURACIÓN DE LOS ESTUDIOS, TITULACIÓN Y UNIVERSIDAD
(NUEVO INGRESO EN EL ESTUDIO 1er CURSO). (Continuación)

Rama de enseñanza/ Duración /Titulaciones	Universidad									
	Almería	Cádiz	Córdoba	Granada	Huelva	Jaén	Málaga	P.Olavide	Sevilla	Andalucía
CIENCIAS										
Grado										
Grado en Biología	-	-	163	213	,	78	214	-	310	978
Grado en Bioquímica	-	-	54	51	,	,	,	-	51	156
Graduado o Graduada en Biotecnología	-	-	,	-	,	,	,	63	-	63
Grado en Ciencias Ambientales	52	81	80	118	31	59	151	116	-	688
Grado en Ciencias del Mar	-	79	,	-	,	,	,	-	-	79
Grado en Estadística	-	-	,	55	,	,	,	-	30	85
Grado en Física	-	-	36	81	,	,	,	-	90	207
Grado en Geología	-	-	,	57	21	,	,	-	-	78
Grado en Matemáticas	45	65	,	111	,	,	104	-	127	452
Grado en Química	48	58	70	76	42	66	65	-	154	579
Grado en Óptica y Optometría	-	-	-	101	-	-	-	-	-	101
PCEO Grado en Geología / Grado en Ciencias Ambientales	-	-	-	-	16	-	-	-	-	16
Ciclo Corto										
D. Estadística	-	-	-	2	-	1	-	-	2	5
D. Nutrición Humana y Dietética	-	-	-	4	-	-	-	1	-	5
Ciclo Largo										
L. Biología	-	-	-	5	-	0	3	-	5	13
L. Biotecnología	-	-	-	-	-	-	-	1	-	1
L. CC. Ambientales	1	6	3	14	0	1	5	4	-	34
L. CC. del Mar	-	3	-	-	-	-	-	-	-	3
L. Físicas	-	-	0	3	-	-	-	-	3	6
L. Geología	-	-	-	1	0	-	-	-	-	1
L. Matemáticas	0	0	-	4	-	-	2	-	0	6
L. Química	0	2	1	5	0	0	3	-	4	15
Sólo 2º Ciclo										
L. Bioquímica	-	-	16	33	-	-	-	-	52	101
L. CC. y Tecnología los Alimentos	-	-	31	73	-	-	-	-	-	104
L. CC. y Técnicas Estadísticas	-	-	-	15	-	-	-	-	29	44
L. Enología	-	20	7	-	-	-	-	-	-	27
TOTAL	146	314	461	1.022	110	205	547	185	857	3.847



TABLA 1.17. ALUMNADO MATRICULADO SEGÚN RAMA DE ENSEÑANZA, DURACIÓN DE LOS ESTUDIOS, TITULACIÓN Y UNIVERSIDAD
(NUEVO INGRESO EN EL ESTUDIO 1er CURSO). (Continuación)

Rama de enseñanza/ Duración /Titulaciones	Universidad									Andalucía
	Almería	Cádiz	Córdoba	Granada	Huelva	Jaén	Málaga	P.Olavide	Sevilla	
CC. DE LA SALUD										
Grado										
Grado en Enfermería	140	358	141	281	126	154	254	-	445	1.899
Grado en Farmacia	-	-	-	287	-	-	-	-	352	639
Grado en Fisioterapia	70	60	-	33	-	-	68	-	101	332
Grado en Fisioterapia U. de Jaén	-	-	-	-	-	74	-	-	-	74
Grado en Logopedia	-	-	-	38	-	-	89	-	-	127
Grado en Medicina	-	215	151	-	-	-	-	-	368	734
Grado en Medicina por la U. de Granada	-	-	-	220	-	-	-	-	-	220
Grado en Medicina por la U. de Málaga	-	-	-	-	-	-	174	-	-	174
Grado en Nutrición Humana y Dietética	-	-	-	-	-	-	-	60	-	60
Grado en Nutrición Humana y Dietética	-	-	-	69	-	-	-	-	-	69
Grado en Odontología	-	-	-	-	-	-	-	-	90	90
Grado en Odontología por la U. de Granada	-	-	-	56	-	-	-	-	-	56
Grado en Podología	-	-	-	-	-	-	56	-	69	125
Grado en Psicología	155	-	-	227	-	-	289	-	322	993
Grado en Psicología por la U. de Huelva	-	-	-	-	195	-	-	-	-	195
Grado en Psicología por la U. de Jaén	-	-	-	-	-	216	-	-	-	216
Grado en Terapia Ocupacional	-	-	-	37	-	-	62	-	-	99
Grado en Veterinaria por la U. de Córdoba	-	-	166	-	-	-	-	-	-	166
Ciclo Corto										
D. Enfermería	0	5	1	11	1	0	1	-	0	19
D. Fisioterapia	0	0	-	0	-	1	1	-	2	4
D. Logopedia	-	-	-	1	-	-	0	-	-	1
D. Podología	-	-	-	-	-	-	0	-	0	0
D. Terapia Ocupacional	-	-	-	0	-	-	0	-	-	0
Ciclo Largo										
L. Farmacia	-	-	-	4	-	-	-	-	1	5
L. Medicina	-	3	29	41	-	-	20	-	7	100
L. Odontología	-	-	-	8	-	-	-	-	5	13
L. Veterinaria	-	-	4	-	-	-	-	-	-	4
TOTAL	365	641	492	1.313	322	445	1.014	60	1.762	6.414



**TABLA 1.17. ALUMNADO MATRICULADO SEGÚN RAMA DE ENSEÑANZA, DURACIÓN DE LOS ESTUDIOS, TITULACIÓN Y UNIVERSIDAD
(NUEVO INGRESO EN EL ESTUDIO 1er CURSO). (Continuación)**

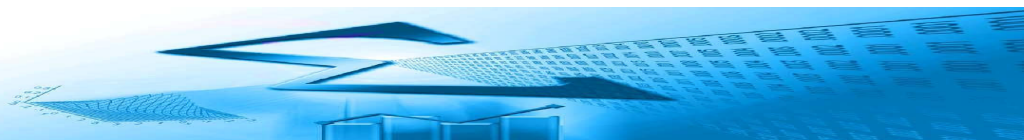
Rama de enseñanza/ Duración /Titulaciones	Universidad									Andalucía
	Almería	Cádiz	Córdoba	Granada	Huelva	Jaén	Málaga	P.Olavide	Sevilla	
CC. SOCIALES Y JURÍDICAS										
Grado										
Grado en Admón. y Dirección de Empresas	234	479	412	293	122	228	461	255	570	3.054
Grad en Ciencias Políticas y de la Administración	-	-	-	118	-	-	-	126	-	244
Grado en Ciencias de la Actividad Física y del Deporte	-	-	-	169	-	-	-	128	58	355
Grado en Comunicación Audiovisual	-	-	-	43	-	-	132	-	214	389
Grado en Criminología	-	-	-	-	-	-	68	-	-	68
Grado en Criminología y Seguridad	-	145	-	-	-	-	-	-	-	145
Grado en Derecho	217	333	198	441	134	158	615	365	698	3.159
Grado en Economía	72	-	-	208	-	-	295	-	176	751
Grado en Educación Infantil	278	281	299	398	124	287	273	-	342	2.282
Grado en Educación Primaria	281	256	424	858	311	416	503	-	847	3.896
Grado en Educación Social	-	-	-	97	136	-	69	123	-	425
Grado en Estadística y Empresa por la U. de Jaén	-	-	-	-	-	74	-	-	-	74
Grado en Finanzas y Contabilidad	166	123	27	104	87	72	230	201	661	1.671
Grado en Geografía y Gestión del Territorio	-	-	-	44	-	-	55	-	61	160
Grado en Gestión y Admón. Pública	69	64	-	9	-	72	68	-	103	385
Grado en Información y Documentación	-	-	-	54	-	-	-	-	-	54
Grado en Marketing e Investigación de Mercados	69	136	-	102	-	-	352	-	87	746
Grado en Pedagogía	-	-	-	100	-	-	136	-	254	490
Grado en Periodismo	-	-	-	-	-	-	121	-	354	475
Grado en Publicidad y Relaciones Públicas	-	97	-	-	-	-	131	-	185	413
Grado en Relaciones Laborales y Recursos Humanos	74	191	193	347	118	74	255	120	305	1.677
Grado en Sociología	-	-	-	117	-	-	-	62	-	179
Grado en Trabajo Social	148	105	-	145	121	132	132	277	-	1.060
Grado en Turismo	65	131	116	100	54	72	207	-	340	1.085
PCEO Grado en Admón. y Dirección de Empresa / Grado en Derecho	-	-	-	-	-	-	-	-	122	122
PCEO Grado en Administración y Dirección de Empresas / Grado en Finanzas y Contabilidad	-	-	-	-	57	-	-	-	-	57
PCEO Grado en Administración y Dirección de Empresas / Grado en Turismo	-	-	-	-	54	-	-	-	-	54
PCEO Grado en Derecho / Grado en Admón. y Dirección.de Empresas	-	-	147	-	-	78	-	-	-	225
PCEO Grado en Derecho / Grado en Gestión y Admón. Pública	-	-	-	-	-	-	-	-	79	79
PCEO Grado en Finanzas y Contabilidad / Grado en Relaciones Laborales y Recursos Humanos	-	-	-	-	-	-	-	-	5	5
Ciclo Corto										
Diplomado en Ciencias Empresariales	-	13	6	9	3	-	11	3	12	57
Diplomado en Educación Social	-	-	-	-	1	-	6	-	-	7
Diplomado en Gestión y Administración Pública	-	1	-	-	-	-	-	-	-	1
Diplomado en Relaciones Laborales	-	3	-	10	1	-	2	1	14	31
Diplomado en Trabajo Social	-	1	-	4	1	-	-	1	-	7
Diplomado en Turismo	-	23	1	6	-	4	-	-	3	37
Maestro-Especialidad de Audición y Lenguaje	-	2	-	1	-	-	1	-	-	4
Maestro-Especialidad de Educación Especial	-	3	-	4	-	-	2	-	2	11
Maestro-Especialidad de Educación Física	-	2	1	5	4	1	9	-	2	24
Maestro-Especialidad de Educación Infantil	-	1	5	4	-	1	7	-	-	18
Maestro-Especialidad de Educación Musical	-	4	-	1	-	-	5	-	1	11
Maestro-Especialidad de Educación Primaria	-	5	3	8	1	1	12	-	1	31
Maestro-Especialidad de Lengua Extranjera	-	3	-	6	-	-	12	-	1	22



**TABLA 1.17. ALUMNADO MATRICULADO SEGÚN RAMA DE ENSEÑANZA, DURACIÓN DE LOS ESTUDIOS, TITULACIÓN Y UNIVERSIDAD
 (NUEVO INGRESO EN EL ESTUDIO 1er CURSO). (Continuación)**

Rama de enseñanza/ Duración /Titulaciones	Universidad									Andalucía
	Almería	Cádiz	Córdoba	Granada	Huelva	Jaén	Málaga	P.Olavide	Sevilla	
CC. SOCIALES Y JURÍDICAS										
Ciclo Largo										
L. Administración y Dirección de Empresas	66	129	67	85	15	57	47	81	135	682
L. Ciencias Políticas y de la Administración	-	-	-	10	-	-	-	-	-	10
L. Ciencias de la Actividad Física y del Deporte	-	-	-	59	-	-	-	30	121	210
L. Comunicación Audiovisual	-	-	-	57	-	-	7	-	10	74
L. Derecho	-	23	5	69	4	15	19	5	25	165
L. Economía	-	-	-	25	-	-	21	-	17	63
L. Pedagogía	-	-	-	97	-	-	90	-	77	264
L. Periodismo	-	-	-	-	-	-	10	-	33	43
L. Psicología	-	-	-	6	2	-	7	-	12	27
L. Publicidad y Relaciones Públicas	-	110	-	-	-	-	12	-	13	135
L. Sociología	-	-	-	25	-	-	-	1	-	26
Sólo 2º Ciclo										
L. Ciencias Actariales y Financieras	-	-	-	-	-	-	44	-	-	44
L. CC. del Trabajo	-	81	59	148	72	74	73	-	109	616
L. Documentación	-	-	-	40	-	-	-	-	-	40
L. Investiga. y Técnicas Mercado	-	-	33	83	-	-	-	-	97	213
L. Psicopedagogía	66	147	115	301	81	81	95	-	143	1.029
TOTAL	1.805	2.892	2.111	4.810	1.503	1.897	4.595	1.779	6.289	27.681

[illegible][illegible]



**TABLA 1.17. ALUMNADO MATRICULADO SEGUN RAMA DE ENSEÑANZA, DURACION DE LOS ESTUDIOS, TITULACION Y UNIVERSIDAD
(NUEVO INGRESO EN EL ESTUDIO 1er CURSO). (Continuación)**

Rama de enseñanza/ Duración /Titulaciones	Universidad									Andalucía
	Almería	Cádiz	Córdoba	Granada	Huelva	Jaén	Málaga	Sevilla	P.Olavide	
INGIENIERIA Y ARQUITECTURA										
Ciclo Corto										
Arquitecto Técnico	-	-	-	7	-	-	-	-	13	20
D. Navegación Marítima	-	2	-	-	-	-	-	-	-	2
D. Radioelectrónica Naval	-	2	-	-	-	-	-	-	-	2
I.T. Agrícola, Esp. Expl. Agropecuarias	-	-	-	-	-	-	-	-	7	7
I.T. Agrícola Esp. Mecanización Const. Rural	1	-	-	-	-	-	-	-	-	1
I.T. Industrial, Esp. Electricidad	-	-	1	-	-	6	1	-	2	10
I.T. Industrial, Esp. Electrónica Industrial	-	2	-	-	-	2	-	-	1	5
I.T. Industrial, Mecánica	-	15	3	-	2	7	1	-	4	32
I.T. Industrial, Química Industrial	-	1	-	-	-	-	-	-	-	1
I.T. Naval, Esp. Estructu. Marinas	-	1	-	-	-	-	-	-	-	1
I.T. Minas, Esp. Explotación Minas	-	-	2	-	-	1	-	-	-	3
I.T. Minas, Esp. Sondeos y Prospe. Mineras	-	-	-	-	-	2	-	-	-	2
I.T. Obras P. Const. Civiles	-	-	5	-	-	-	-	-	-	5
I.T. Telecomunicación, Sist. Electrónicos	-	-	-	-	-	-	1	-	-	1
I.T. Telecomunicación, Sist. Telecomunicación	-	-	-	-	-	-	2	-	-	2
I.T. Telecomunicación, Sonido e Imagen	-	-	-	-	-	-	2	-	-	2
I.T. Diseño Industrial	-	-	-	-	-	-	1	-	-	1
I.T. Informática	-	-	-	-	-	-	4	-	-	4
I.T. Informática de Gestión	-	-	-	3	-	-	-	2	2	7
I.T. Informática de Sistemas	-	1	-	1	-	-	-	-	3	5
Ciclo Largo										
Arquitecto	-	-	-	-	-	-	1	-	19	20
I. Aeronáutico	-	-	-	-	-	-	-	-	14	14
I. Agrónomo	30	-	7	-	-	-	-	-	-	37
I. Industrial	-	25	-	-	39	64	13	-	27	168
I. Químico	-	1	-	4	4	-	2	-	-	11
I. Caminos, Canales y Puertos	-	-	-	13	-	-	-	-	-	13
I. Montes	-	-	13	-	-	-	-	-	-	13
I. Telecomunicación	-	-	-	5	-	13	38	-	6	62
I. Informática	22	23	31	67	18	29	22	-	37	249
Sólo 2º Ciclo										
I. Materiales	-	-	-	-	-	-	-	-	14	14
I. Organización Industrial	-	36	-	-	-	75	48	-	53	212
I. Automática y Elect. Industrial	-	-	6	-	-	-	8	-	6	20
I. Electrónica	-	-	-	17	-	-	10	-	6	33
I. Geodesia y Cartografía	-	-	-	-	-	18	-	-	-	18
L. Máquinas Navales	-	13	-	-	-	-	-	-	-	13
L. Náutica y Transporte Marítimo	-	20	-	-	-	-	-	-	-	20
L. Radioelectrónica Naval	-	3	-	-	-	-	-	-	-	3
TOTAL	389	1.065	688	1.317	528	960	1.909	61	4.338	11.163



Gráfico 1.9. Alumnado de Nuevo Ingreso en el Estudio según Rama de Enseñanza, de las 5 Titulaciones con más Números de Matriculados.

Rama de enseñanza/ Duración /Titulaciones	Andalucía
ARTES Y HUMANIDADES	
Grado Estudios Ingleses	891
Grado Historia	769
Grado Traducción e Interpretación	717
Grado Historia del Arte	524
Grado Filología Hispánica	475
CIENCIAS	
Grado en Biología	978
Grado en Ciencias Ambientales	688
Grado en Química	579
Grado en Matemáticas	452
Grado en Física	207
CIENCIAS DE LA SALUD	
Grado en Enfermería	1.899
Grado en Psicología	993
Grado en Medicina	734
Grado en Farmacia	639
Grado en Fisioterapia	332
CIENCIAS SOCIALES Y JURÍDICAS	
Grado en Educación Primaria	3.896
Grado en Derecho	3.159
Grado en Admón. y Dirección de Emp	3.054
Grado en Educación Infantil	2.282
Grado en Relaciones Laborales y Rec	1.677
INGENIERÍA Y ARQUITECTURA	
Grado en I de la Edificación	1.497
Grado en I. Tecnologías Industriales	1.138
Grado en I. Informática	961
Grado en I. Mecánica	704
Grado en I. Civil	596

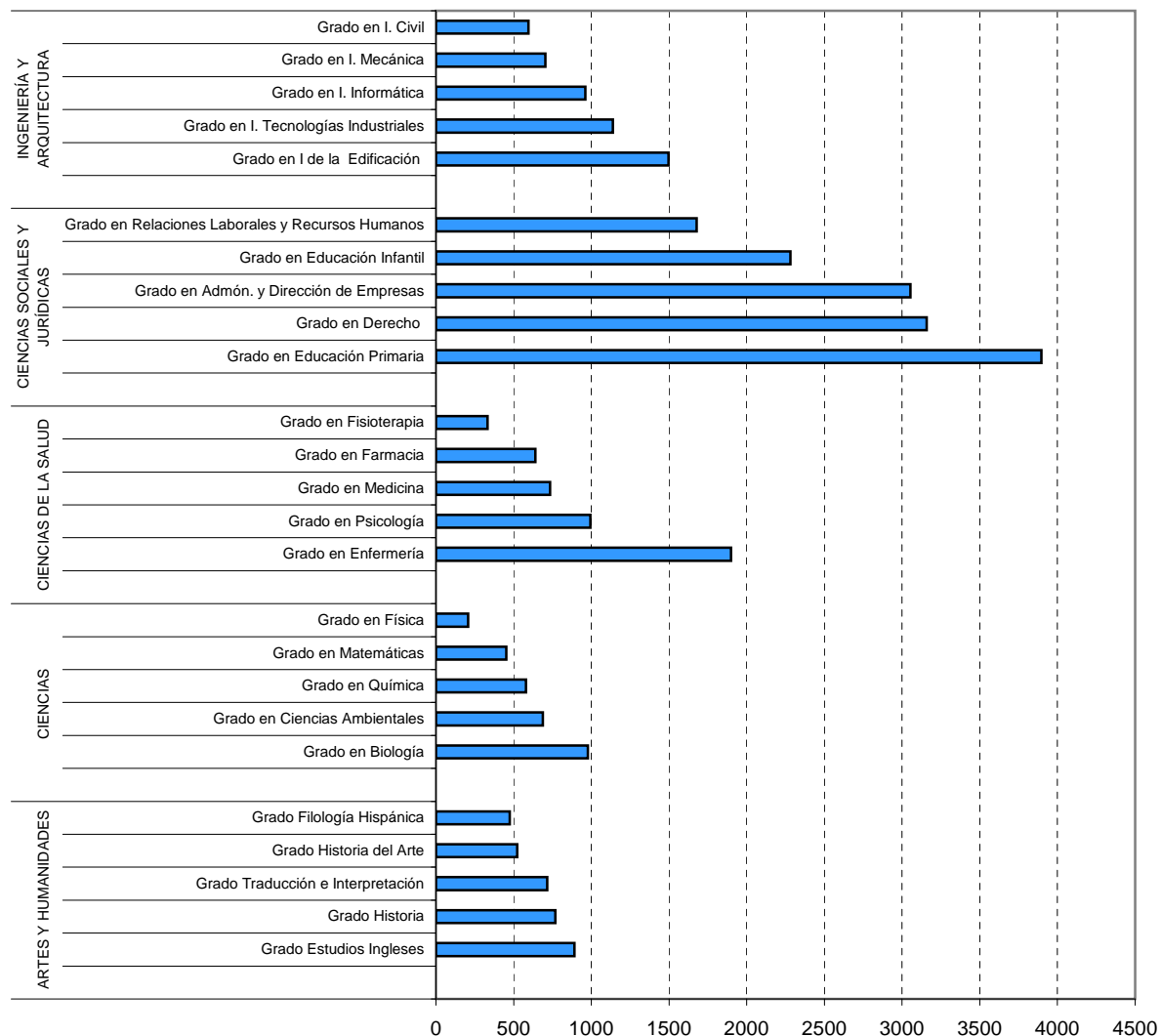




TABLA 2.1. DISTRIBUCIÓN DEL ALUMNADO GRADUADO POR UNIVERSIDAD Y SEXO

Universidad	Sexo		Total
	Mujeres	Hombres	
Almería	1.238	701	1.939
Cádiz	2.168	1.242	3.410
Córdoba	1.663	1.131	2.794
Granada	5.115	2.943	8.058
Huelva	1.082	657	1.739
Jaén	1.567	1.014	2.581
Málaga	2.807	1.705	4.512
P. Olavide	1.080	594	1.674
Sevilla	5.098	3.570	8.668
Andalucía	21.818	13.557	35.375

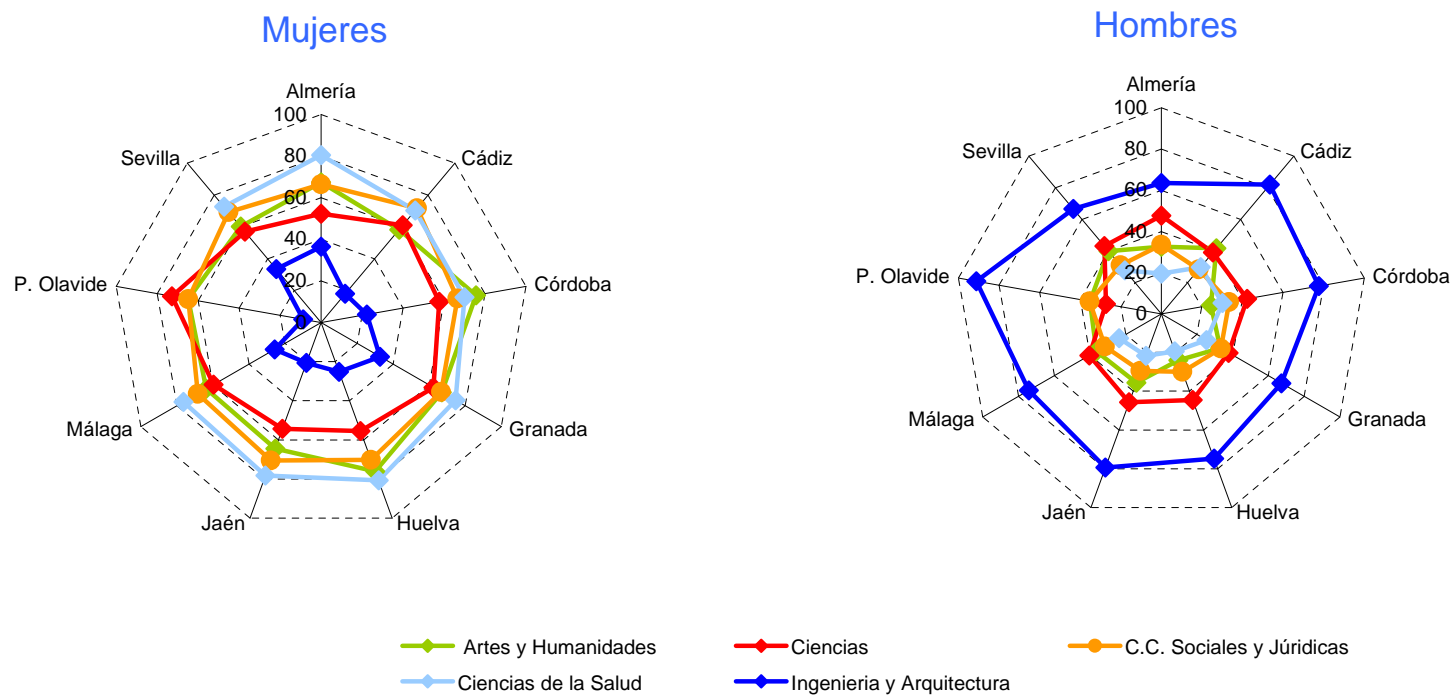


TABLA 2.2. ALUMNADO GRADUADO POR UNIVERSIDAD, RAMA DE ENSEÑANZA Y SEXO. TOTAL Y PORCENTAJE

Universidad	Rama de Enseñanza										Total	
	Artes y Humanidades		Ciencias		C.C. Sociales y Jurídicas		Ciencias de la Salud		Ingeniería y Arquitectura			
	M	H	M	H	M	H	M	H	M	H	M	H
Almería												
Alumnado	33	16	23	21	909	460	181	44	92	160	1.238	701
Porcentaje	67,35	32,65	52,27	47,73	66,40	33,60	80,44	19,56	36,51	63,49	63,85	36,15
Cádiz												
Alumnado	77	55	118	75	1.491	589	405	171	77	352	2.168	1.242
Porcentaje	58,33	41,67	61,14	38,86	71,68	28,32	70,31	29,69	17,95	82,05	63,58	36,42
Córdoba												
Alumnado	127	41	127	93	1.011	505	293	126	105	366	1.663	1.131
Porcentaje	75,60	24,40	57,73	42,27	66,69	33,31	69,93	30,07	22,29	77,71	59,52	40,48
Granada												
Alumnado	618	306	389	235	2.991	1.501	813	276	304	625	5.115	2.943
Porcentaje	66,88	33,12	62,34	37,66	66,59	33,41	74,66	25,34	32,72	67,28	63,48	36,52
Huelva												
Alumnado	35	11	25	20	834	356	105	25	83	245	1.082	657
Porcentaje	76,09	23,91	55,56	44,44	70,08	29,92	80,77	19,23	25,30	74,70	62,22	37,78
Jaén												
Alumnado	69	38	69	58	1.146	477	181	50	102	391	1.567	1.014
Porcentaje	64,49	35,51	54,33	45,67	70,61	29,39	78,35	21,65	20,69	79,31	60,71	39,29
Málaga												
Alumnado	209	119	80	54	1.883	867	452	140	183	525	2.807	1.705
Porcentaje	63,72	36,28	59,70	40,30	68,47	31,53	76,35	23,65	25,85	74,15	62,21	37,79
P. Olavide												
Alumnado	59	32	136	51	882	480	0	0	3	31	1.080	594
Porcentaje	64,84	35,16	72,73	27,27	64,76	35,24	,	,	8,82	91,18	64,52	35,48
Sevilla												
Alumnado	369	244	175	132	2.935	1.303	824	312	795	1.579	5.098	3.570
Porcentaje	60,20	39,80	57,00	43,00	69,25	30,75	72,54	27,46	33,49	66,51	58,81	41,19
Andalucía												
Alumnado	1.596	862	1142	739	14082	6538	3254	1144	1744	4274	21.818	13.557
Porcentaje	64,93	35,07	60,71	39,29	68,29	31,71	73,99	26,01	28,98	71,02	61,68	38,32



Gráfico 2.1. Alumnado Graduado por Universidad y Rama de Enseñanza. Porcentaje



(*) No se dispone del dato de la Universidad Pablo de Olavide



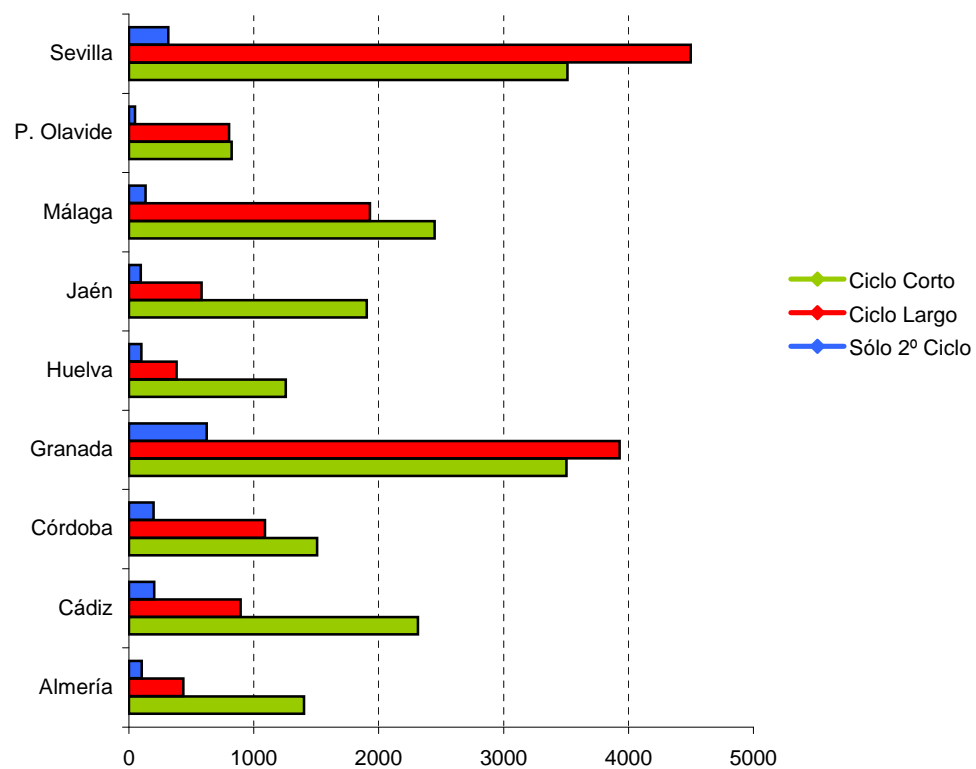
TABLA 2.3. ALUMNADO GRADUADO SEGÚN DURACIÓN DE LOS ESTUDIOS Y UNIVERSIDAD. TOTAL Y PORCENTAJE

Duración del Ciclo	Universidad									Andalucía
	Almería	Cádiz	Córdoba	Granada	Huelva	Jaén	Málaga	P. Olavide	Sevilla	
Grados										
Alumnado	0	0	0	0	0	0	0	0	342	342
Porcentaje	0,00	0,00	0,00	0,00	0,00	0,00	0,00	0,00	0,97	0,97
Ciclo Corto										
Alumnado	1.402	2.313	1.506	3.504	1.256	1.903	2.447	823	3.512	18.666
Porcentaje	3,96	6,54	4,26	9,91	3,55	5,38	6,92	2,33	9,93	52,77
Ciclo Largo										
Alumnado	435	895	1.090	3.930	382	582	1.931	802	4.498	14.545
Porcentaje	1,23	2,53	3,08	11,11	1,08	1,65	5,46	2,27	12,72	41,12
Sólo 2º Ciclo										
Alumnado	102	202	198	624	101	96	134	49	316	1.822
Porcentaje	0,29	0,57	0,56	1,76	0,29	0,27	0,38	0,14	0,89	5,15
Total										
Alumnado	1.939	3.410	2.794	8.058	1.739	2.581	4.512	1.674	8.668	35.375
Porcentaje	5,48	9,64	7,90	22,78	4,92	7,30	12,75	4,73	24,50	100,00



GRÁFICO 2.2. ALUMNADO GRADUADO SEGÚN DURACIÓN DE LOS ESTUDIOS Y UNIVERSIDAD

Total



Porcentajes

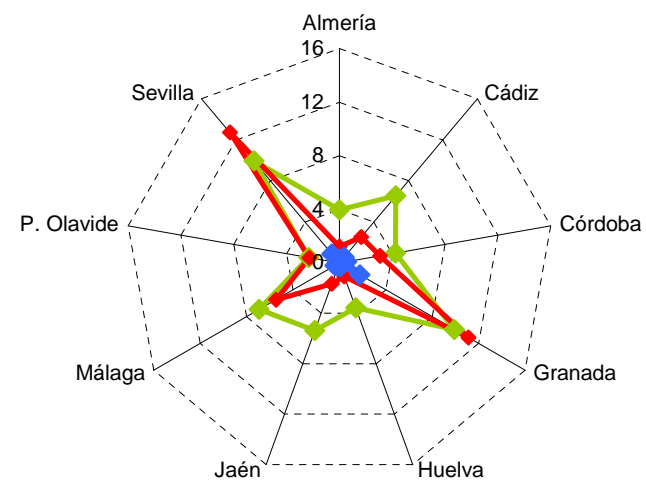




TABLA 2.4. ALUMNADO GRADUADO POR UNIVERSIDAD, TITULARIDAD DEL CENTRO Y SEXO. TOTAL Y PORCENTAJE

Universidad	Tipo de Centro				Total	
	Propios Mujeres	Propios Hombres	Adscritos Mujeres	Adscritos Hombres	Mujeres	Hombres
Almería						
Alumnado	689	1.182	12	56	701	1.238
Porcentaje	42,09	57,91	30,67	69,33	41,82	58,18
Cádiz						
Alumnado	1.122	1.745	120	423	1.242	2.168
Porcentaje	49,53	50,47	31,58	68,42	47,81	52,19
Córdoba						
Alumnado	929	1.363	202	300	1.131	1.663
Porcentaje	45,97	54,03	41,61	58,39	45,61	54,39
Granada						
Alumnado	2.810	4.841	133	274	2.943	5.115
Porcentaje	44,35	55,65	37,7	62,3	44,1	55,9
Huelva						
Alumnado	657	1.082	,	,	657	1.082
Porcentaje	45,12	54,88	,	,	45,12	54,88
Jaén						
Alumnado	959	1.343	55	224	1.014	1.567
Porcentaje	48,75	51,25	24,28	75,72	47,10	52,90
Málaga						
Alumnado	1.631	2.617	74	190	1.705	2.807
Porcentaje	49,02	50,98	28,75	71,25	46,67	53,33
P. Olavide						
Alumnado	594	1.080	,	,	594	1.080
Porcentaje	42,5	57,5	,	,	42,5	57,5
Sevilla						
Alumnado	3.379	4.602	191	496	3.570	5.098
Porcentaje	47,68	52,32	33,12	66,88	47,03	52,97
Andalucía						
Alumnado	12.770	19.855	787	1.963	13.557	21.818
Porcentaje	46,38	53,62	33,05	66,95	45,71	54,29



GRÁFICO 2.3. ALUMNADO GRADUADO.POR UNIVERSIDAD, TITULARIDAD DEL CENTRO Y SEXO. TOTAL

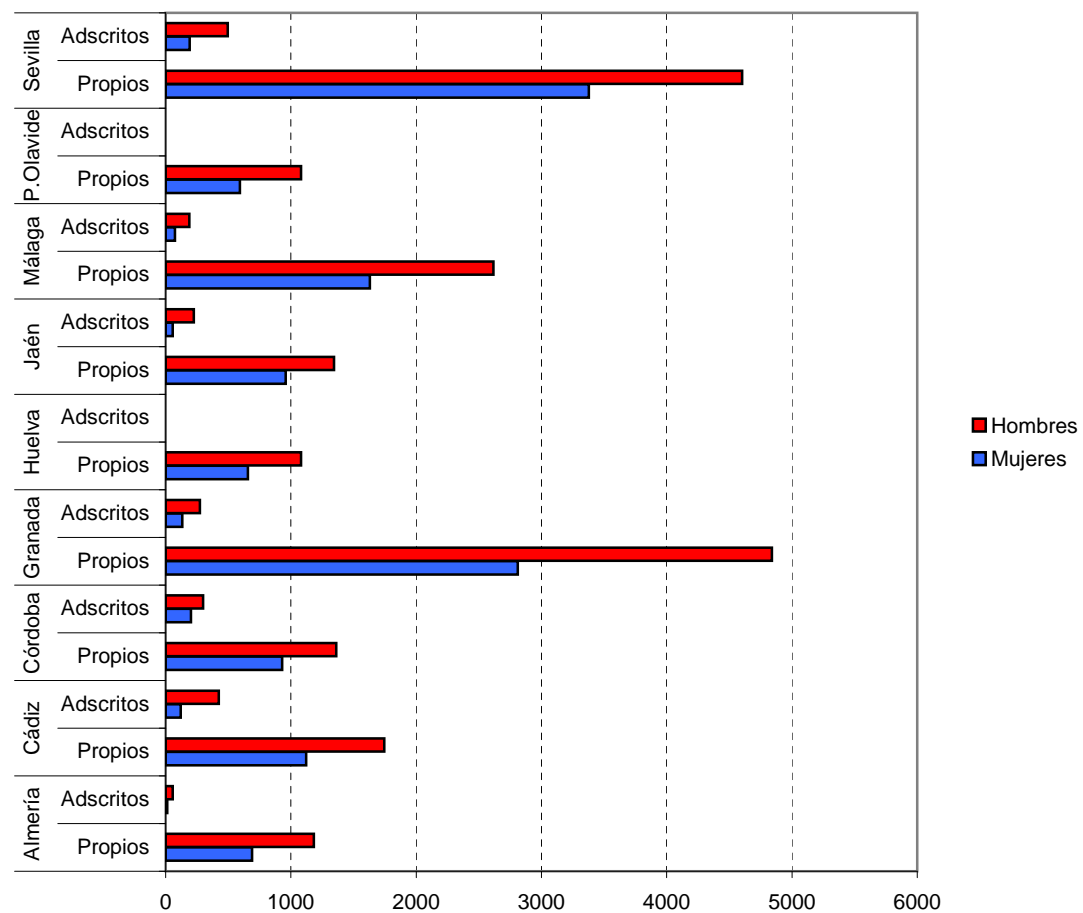




TABLA 2.5. ALUMNADO GRADUADO POR CENTROS, UNIVERSIDAD Y SEXO

Universidad/Centro	Sexo	
	M	H
Almería		
Centro de Trabajo Social	56	12
Escuela Superior de Ingeniería	72	153
Facultad de Ciencias Económicas y Empresariales	259	132
Facultad de Ciencias Experimentales	43	28
Facultad de Ciencias de la Educación	447	218
Facultad de Ciencias de la Salud	181	44
Facultad de Derecho	88	77
Facultad de Humanidades	33	16
Facultad de Psicología	59	21
Total	1.238	701



TABLA 2.5. ALUMNADO GRADUADO POR CENTROS, UNIVERSIDAD Y SEXO. (Continuación)

Universidad/Centro	Sexo	
	M	H
Cádiz		
Centro de Enfermería Salus Infirmorum	64	17
Centro de Estudios Jurídicos y Económicos Francisco Tomás y Valiente	47	35
Centro de Estudios Superiores	25	19
Centro de Magisterio Virgen de Europa	87	18
Centro de Relaciones Laborales	200	31
Escuela Politécnica Superior	30	77
Escuela Superior de Ingeniería	26	164
Escuela de Ingeniería Naval y Oceánica	4	36
Escuela de Ingenierías Marina, Náutica y Radioelectrónica	5	61
Facultad de Ciencias	47	39
Facultad de Ciencias Económicas y Empresariales	266	143
Facultad de Ciencias Sociales y de la Comunicación	291	113
Facultad de Ciencias de la Educación	433	159
Facultad de Ciencias del Mar y Ambientales	83	50
Facultad de Ciencias del Trabajo	83	37
Facultad de Derecho	59	34
Facultad de Enfermería	64	20
Facultad de Enfermería y Fisioterapia	168	77
Facultad de Filosofía y Letras	77	55
Facultad de Medicina	109	57
Total	2.168	1.242



TABLA 2.5. ALUMNADO GRADUADO POR CENTROS, UNIVERSIDAD Y SEXO.(Continuación)

Universidad/Centro	Sexo	
	M	H
Córdoba		
Centro Ciencias Económicas y Empresariales (ETEA)	161	139
Centro Magisterio "Sagrado Corazón"	139	63
Escuela Politécnica Superior de Bélmez	29	86
Escuela Politécnica Superior de Córdoba	36	204
Escuela Técnica Superior de Ingeniería Agronómica y de Montes	42	82
Facultad de Ciencias	104	81
Facultad de Ciencias de la Educación	419	162
Facultad de Ciencias del Trabajo	148	51
Facultad de Derecho y Ciencias Económicas y Empresariales	144	90
Facultad de Enfermería	136	34
Facultad de Filosofía y Letras	127	41
Facultad de Medicina	75	42
Facultad de Veterinaria	103	56
Total	1.663	1.131



TABLA 2.5. ALUMNADO GRADUADO POR CENTROS, UNIVERSIDAD Y SEXO. (Continuación)

Universidad/Centro	Sexo	
	M	H
Granada		
Centro de Enfermería Virgen de las Nieves	42	14
Centro de Magisterio La Inmaculada	232	119
Escuela Técnica Superior de Arquitectura	72	62
Escuela Técnica Superior de Ing. de Caminos, Canales y Puertos	49	109
Escuela Técnica Superior de Ing. de Edificación	117	208
Escuela Técnica Superior de Ing. de Informática y de Telecomunicación	46	208
Facultad de Bellas Artes	98	54
Facultad de Ciencias	303	245
Facultad de Ciencias Económicas y Empresariales	575	321
Facultad de Ciencias Políticas y Sociología	72	62
Facultad de Ciencias Sociales de Melilla	12	17
Facultad de Ciencias de la Educación	937	363
Facultad de Ciencias de la Salud	198	47
Facultad de Ciencias de la Salud de Ceuta	76	27
Facultad de Ciencias del Trabajo	221	99
Facultad de Comunicación y Documentación	71	42
Facultad de Derecho	293	186
Facultad de Educación y Humanidades de Ceuta	105	51
Facultad de Educación y Humanidades de Melilla	69	21
Facultad de Enfermería de Melilla	42	10
Facultad de Farmacia	304	97
Facultad de Filosofía y Letras	338	196
Facultad de Medicina	157	75
Facultad de Odontología	54	21
Facultad de Psicología	248	54
Facultad de Trabajo Social	140	29
Facultad de Traducción e Interpretación	182	56
Facultad del Deporte	62	150
Total	5.115	2.943



TABLA 2.5. ALUMNADO GRADUADO POR CENTROS, UNIVERSIDAD Y SEXO. (Continuación)

Universidad/Centro	Sexo	
	M	H
Huelva		
Escuela Técnica Superior de Ingeniería	83	245
Facultad de Ciencias Empresariales	155	82
Facultad de Ciencias Experimentales	25	20
Facultad de Ciencias de la Educación	541	215
Facultad de Ciencias del Trabajo	56	21
Facultad de Derecho	27	26
Facultad de Enfermería	105	25
Facultad de Humanidades	35	11
Facultad de Trabajo Social	55	12
Total	1.082	657



TABLA 2.5. ALUMNADO GRADUADO POR CENTROS, UNIVERSIDAD Y SEXO. (Continuación)

Universidad/Centro	Sexo	
	M	H
Jaén		
Centro de Profesorado Sagrada Familia (Úbeda)	224	55
Escuela Politécnica Superior (Jaén)	57	262
Escuela Politécnica Superior (Linares)	45	129
Facultad de Ciencias Experimentales	69	58
Facultad de Ciencias Sociales y Jurídicas	300	174
Facultad de Ciencias de la Salud	181	50
Facultad de Humanidades y Ciencias de la Educación	543	266
Facultad de Trabajo Social	148	20
Total	1.567	1.014



TABLA 2.5. ALUMNADO GRADUADO POR CENTROS, UNIVERSIDAD Y SEXO. (Continuación)

Universidad/Centro	Sexo	
	M	H
Málaga		
Centro de Enfermería Diputación Provincial	66	20
Centro de Enfermería Virgen de la Paz (Ronda)	48	7
Centro de Magisterio María Inmaculada (Antequera)	76	47
Escuela Politécnica Superior	60	181
Escuela Técnica Superior de Arquitectura	12	8
Escuela Técnica Superior de Ingeniería Industrial	19	51
Escuela Técnica Superior de Ingeniería Informática	24	132
Escuela Técnica Superior de Ingeniería de Telecomunicación	52	144
Facultad de Bellas Artes	27	10
Facultad de Ciencias	96	63
Facultad de Ciencias Económicas y Empresariales	239	142
Facultad de Ciencias de la Comunicación	206	109
Facultad de Ciencias de la Educación	562	201
Facultad de Comercio y Gestión	174	117
Facultad de Derecho	141	82
Facultad de Enfermería, Fisioterapia, Podología y Terapia Ocupacional	196	65
Facultad de Estudios Sociales y del Trabajo	223	89
Facultad de Filosofía y Letras	182	109
Facultad de Medicina	73	37
Facultad de Psicología	205	52
Facultad de Turismo	126	39
Total	2.807	1.705



TABLA 2.5. ALUMNADO GRADUADO POR CENTROS, UNIVERSIDAD Y SEXO. (Continuación)

Universidad/Centro	Sexo	
	M	H
Pablo Olavide		
Escuela Politécnica Superior	3	31
Facultad de Ciencias Empresariales	201	173
Facultad de Ciencias Experimentales	136	51
Facultad de Ciencias Sociales	417	56
Facultad de Derecho	240	151
Facultad de Humanidades	59	32
Facultad del Deporte	24	100
Total	1.080	594



TABLA 2.5. ALUMNADO GRADUADO POR CENTROS, UNIVERSIDAD Y SEXO.(Continuación)

Universidad/Centro Sevilla	Sexo	
	M	H
Centro Universitario EUSA	38	15
Centro de Enfermería San Juan de Dios	33	9
Centro de Enfermería Virgen del Rocío	73	21
Centro de Enfermería de la Cruz Roja	55	17
Centro de Estudios Universitarios Cardenal Spínola	223	96
Centro de Estudios Universitarios Francisco Maldonado	74	33
Escuela Politécnica Superior	102	204
Escuela Técnica Superior de Arquitectura	295	363
Escuela Técnica Superior de Ingeniería	151	330
Escuela Técnica Superior de Ingeniería Agronómica	56	111
Escuela Técnica Superior de Ingeniería Informática	57	242
Escuela Técnica Superior de Ingeniería de Edificación	132	321
Facultad de Bellas Artes	91	66
Facultad de Biología	82	69
Facultad de Ciencias Económicas y Empresariales	245	196
Facultad de Ciencias de la Educación	859	279
Facultad de Ciencias del Trabajo	162	88
Facultad de Comunicación	296	134
Facultad de Derecho	395	204
Facultad de Enfermería, Fisioterapia y Podología	215	80
Facultad de Farmacia	193	72
Facultad de Filología	131	45
Facultad de Filosofía	8	13
Facultad de Física	10	28
Facultad de Geografía e Historia	139	120
Facultad de Matemáticas	29	21
Facultad de Medicina	163	74
Facultad de Odontología	46	20
Facultad de Psicología	183	30
Facultad de Química	56	22
Facultad de Turismo y Finanzas	506	247
Total	5.098	3.570

TABLA 2.6 ALUMNADO GRADUADO SEGÚN RAMA DURACIÓN DEL CICLO TITULACIÓN Y EDAD

Rama/Duración del Ciclo/Titulaciones	Edad								Total
	<= 24	De 25 a 29	De 30 a 34	De 35 a 39	De 40 a 44	De 45 a 49	De 50 a 54	>= 55	
ARTES Y HUMANIDADES									
Ciclo Largo									
L. Bellas Artes	219	59	19	14	14	7	8	6	346
L. Filología Alemana	4	6	1	3	.	1	1	.	16
L. Filología Clásica	14	3	5	1	-	1	-	-	24
L. Filología Eslava	4	3	2	-	-	-	-	-	9
L. Filología Francesa	23	15	2	-	-	1	-	-	41
L. Filología Hebrea	1	.	.	-	.	-	1	.	2
L. Filología Hispánica	97	38	17	1	1	2	2	1	159
L. Filología Inglesa	257	90	23	9	4	1	-	1	385
L. Filología Italiana	3	4	3	1	1	-	.	.	12
L. Filología Portuguesa	-	3	-	1	4
L. Filología Románica	3	-	2	-	.	-	.	.	5
L. Filología Árabe	26	17	1	-	2	-	2	2	50
L. Filosofía	26	36	5	2	1	1	2	1	74
L. Geografía	24	23	3	-	2	-	4	1	57
L. Historia	159	72	19	9	1	7	3	6	276
L. Historia del Arte	119	61	14	6	7	8	4	5	224
L. Humanidades	30	28	13	6	7	3	6	2	95
L. Traducción e Interpretación	383	71	17	5	3	-	-	-	479
Solo Segundo Ciclo									
L. Antrop. Social y Cultural	45	48	17	6	5	9	8	7	145
L. Hª y CC. de la Música	21	9	2	1	-	-	-	-	33
L. Lingüística	2	2	-	1	-	-	-	1	6
L. Tª de la Literat. y L. Comp.	5	7	3	1	-	-	-	-	16

TABLA 2.6 ALUMNADO GRADUADO SEGÚN RAMA DURACIÓN DEL CICLO TITULACIÓN Y EDAD. (Continuación)

Rama/Duración del Ciclo/Titulaciones	Edad							Total	
	<= 24	De 25 a 29	De 30 a 34	De 35 a 39	De 40 a 44	De 45 a 49	De 50 a 54		>= 55
CIENCIAS									
Ciclo Corto									
D. Estadística	27	8	2	3	1	1	-	-	42
D. Nutrición Humana y Diet.	93	21	4	2	1	-	1	-	122
D. Óptica y Optometría	91	12	9	1	1	1	-	-	115
Ciclo Largo									
L. Biología	218	176	23	5	2	1	-	-	425
L. Biotecnología	49	1	-	.	1	-	-	-	51
L. CC. Ambientales	196	170	16	8	6	-	-	-	396
L. CC. del Mar	42	29	9	1	-	-	-	-	81
L. Físicas	42	26	5	1	-	-	-	-	74
L. Geología	17	14	6	2	-	1	-	-	40
L. Matemáticas	64	13	12	3	-	-	-	-	92
L. Química	102	110	44	5	-	2	1	-	264
Solo Segundo Ciclo									
L. Bioquímica	35	17	3	1	-	-	1	-	57
L. CC. y Tecnol. los Aliment.	50	30	5	6	-	-	-	-	91
L. CC. y Téc. Estadísticas	5	3	6	3	-	-	-	-	17
L. Enología	1	4	3	5	-	1	-	-	14



TABLA 2.6 ALUMNADO GRADUADO SEGÚN RAMA DURACIÓN DEL CICLO TITULACIÓN Y EDAD. (Continuación)

Rama/Duración del Ciclo/Titulaciones	Edad								Total
	<= 24	De 25 a 29	De 30 a 34	De 35 a 39	De 40 a 44	De 45 a 49	De 50 a 54	>= 55	
CC. DE LA SALUD									
Ciclo Corto									
D. Enferrmería	1.545	233	95	46	30	18	8	3	1.978
D. Fisioterapia	323	47	15	6	4	1	-	-	396
D. Logopedia	107	23	2	3	-	2	-	-	137
D. Podología	53	27	19	2	2	-	-	-	103
D. Terapia Ocupacional	87	20	4	-	2	-	2	-	115
Ciclo Largo									
L. Farmacia	284	200	38	8	4	-	-	-	534
L. Medicina	680	131	27	12	6	2	2	2	862
L. Odontología	114	15	6	1	4	-	1	-	141
L. Veterinaria	65	58	5	2	2	-	-	-	132



TABLA 2.6 ALUMNADO GRADUADO SEGÚN RAMA DURACIÓN DEL CICLO TITULACIÓN Y EDAD.(Continuación)

Rama/Duración del Ciclo/Titulaciones	Edad								Total
	<= 24	De 25 a 29	De 30 a 34	De 35 a 39	De 40 a 44	De 45 a 49	De 50 a 54	>= 55	
CC. SOCIALES Y JURÍDICAS									
Ciclo Corto									
D. Biblioteconomía y Document.	23	5	5	2	2	-	2	-	39
D. CC. Empresariales	1.376	617	143	34	18	9	2	9	2.208
D. Educación Social	305	76	26	6	5	7	1	1	427
D. Gestión y Admón Pública	93	40	23	15	21	20	5	1	218
D. Relaciones Laborales	569	273	87	55	41	34	14	4	1.077
D. Trabajo Social	735	142	42	15	15	14	4	2	969
D. Turismo	749	217	43	10	13	7	-	1	1.040
Maestro : Audición y Lenguaje	154	44	14	8	1	1	1	-	223
Maestro : Educación Especial	495	114	31	13	9	8	2	1	673
Maestro : Educación Física	1.100	205	51	20	9	8	2	-	1.395
Maestro : Educación Infantil	1.261	188	89	41	18	8	4	4	1.613
Maestro : Educación Musical	287	77	27	10	4	1	-	-	406
Maestro : Educación Primaria	928	162	53	36	14	4	1	4	1.202
Maestro : Lengua Extranjera	571	171	83	50	25	8	-	1	909
Ciclo Largo									
L. Administración y D. Empresas	1.138	542	90	24	4	3	2	2	1.805
L. CC. Políticas y la Admón	53	28	10	5	5	2	-	3	106
L. CC. Actividad Física y Deporte	329	91	16	10	2	-	1	-	449
L. Comunicación Audiovisual	145	58	14	5	3	2	1	1	229
L. Derecho	1.075	508	162	74	67	35	18	13	1.952
L. Economía	201	152	32	5	-	-	-	-	390
L. Pedagogía	220	142	21	7	5	4	2	-	401
L. Periodismo	266	60	8	4	1	1	2	-	342
L. Psicología	609	226	35	12	12	6	5	-	905
L. Publicidad y Relaciones Públicas	212	64	6	5	4	4	1	1	297
L. Sociología	19	27	12	2	1	2	3	-	66
Solo Segundo Ciclo									
L. CC. Actuariales y Financieras	11	9	1	-	-	-	-	-	21
L. CC. del Trabajo	155	124	41	22	31	20	13	5	411
L. Documentación	13	5	6	1	1	3	-	-	29
L. Investiga. y Técnicas Mercado	50	50	15	14	-	2	1	-	132
L. Psicopedagogía	321	193	80	37	16	27	9	3	686



TABLA 2.6 ALUMNADO GRADUADO SEGÚN RAMA DURACIÓN DEL CICLO TITULACIÓN Y EDAD.(Continuación)

Rama/Duración del Ciclo/Titulaciones	Edad								Total
	<= 24	De 25 a 29	De 30 a 34	De 35 a 39	De 40 a 44	De 45 a 49	De 50 a 54	>= 55	
INGENIERIA Y ARQUITECTURA									
Grado									
Graduado o Graduada en Ingeniería de Edificación	227	79	16	10	6	2	-	2	342
Ciclo Corto									
Arquitecto Técnico	216	141	53	13	6	1	5	1	436
D. Máquinas Navales	3	4	2	-	-	-	-	-	9
D. Navegación Marítima	8	5	-	1	-	1	1	-	16
D. Radioelectrónica Naval	-	-	1	-	1	1	-	-	3
I. T. Agrícola, Esp. Exp. Agropecuarias	49	59	35	5	1	1	-	1	151
I. T. Agrícola, Esp.Hortofruticultura y Jardinería	31	45	17	2	2	-	-	-	97
I. T. Agrícola, Esp. I. Agrarias y Alimentarias	6	9	1	-	-	-	-	-	16
I. T. Agrícola, Esp. Mecanización y Construcciones Rurales	8	3	-	-	-	-	-	-	11
I, T. Forestal, Esp. Exp. Forestales	12	30	7	1	-	-	-	-	50
I. T. Industrial	-	-	-	-	-	-	-	-	-
I. T. Industrial, Esp. Electricidad	104	90	38	6	4	1	-	-	243
I. T. Industrial, Esp. Electrónica Industrial	81	93	30	5	5	1	-	-	215
I. T. Industrial, Esp. Mecánica	233	156	44	7	4	1	-	-	445
I. T. Industrial, Esp. Química Industrial	37	72	18	2	-	-	-	-	129
I. T. Naval	-	-	-	-	1	-	-	-	1
I. T. Naval, Esp. Estructuras Marinas	9	5	4	3	-	-	1	-	22
I. T. Naval, Esp. Propulsión y Servicios del Buque	4	5	7	1	-	-	-	-	17
I. T. Minas	-	-	-	-	-	1	-	-	1
I. T. Minas, Esp. Explotación de Minas	20	8	5	1	-	1	-	-	35
I. T. Minas, Esp. Instalaciones Electromecánicas Mineras	-	-	-	1	1	-	-	-	2
I. T. Minas, Esp. Recursos Energéticos, Combustibles y Explosivos	9	14	8	3	-	-	-	-	34
I.T. Minas, Esp. Sondeos y Prospecciones Mineras	4	2	4	-	-	-	-	-	10
I. T. Obras Públicas, Esp. Construcciones Civiles	63	50	23	4	1	-	-	-	141
I. T. Obras Públicas, Esp. Hidrología	6	4	1	1	-	-	-	-	12
I. T. Obras Públicas, Esp. Transportes y Serv. Urbanos	4	3	-	-	-	-	-	-	7
I. T. Telecomunicación, Esp. Sistemas Electrónicos	13	22	8	-	-	-	-	-	43
I. T. Telecomunicación, Esp. Sistemas de Telecomunicación	13	25	12	1	-	-	-	-	51
I. T. Telecomunicación, Esp. Sonido e Imagen	16	19	4	-	-	-	-	-	39
I. T. Telecomunicación, Esp. Telemática	14	17	6	2	-	-	-	-	39
I. T. Diseño Industrial	66	41	6	-	1	1	-	-	115
I. T. Informática	77	88	16	5	1	-	-	-	187
I. T. Informática de Gestión	180	136	42	6	4	2	-	-	370
I. T. Informática de Sistemas	134	79	20	6	1	-	-	1	241
I. T. Topografía	29	29	8	5	-	-	-	-	71



TABLA 2.6 ALUMNADO GRADUADO SEGÚN RAMA DURACIÓN DEL CICLO TITULACIÓN Y EDAD.(Continuación)

Rama/Duración del Ciclo/Titulaciones	Edad								Total
	<= 24	De 25 a 29	De 30 a 34	De 35 a 39	De 40 a 44	De 45 a 49	De 50 a 54	>= 55	
INGENIERÍA Y ARQUITECTURA (Cont.)									
Ciclo Largo									
Arquitecto	344	366	81	11	3	7	-	-	812
I. Aeronáutico	43	27	1	-	-	-	-	-	71
I. Agrónomo	19	52	15	4	-	1	-	-	91
I. Industrial	107	164	22	11	2	1	-	-	307
I. Químico	77	91	18	-	1	-	-	-	187
I. Caminos, Canales y Puertos	76	77	4	1	-	-	-	-	158
I. Montes	8	19	17	1	-	-	-	-	45
I. Telecomunicación	77	138	25	1	1	-	-	-	242
I. Informática	128	170	31	7	4	-	-	-	340
Solo Segundo Ciclo									
I. Materiales	7	5	1	2	1	2	-	-	18
I. Organización Industrial	4	23	15	7	4	3	-	-	56
I. Automática y Electrónica Industrial	7	11	1	1	2	1	-	-	23
I. Electrónica	4	15	3	-	2	-	1	-	25
I. Geodesia y Cartografía	-	2	-	2	-	-	-	-	4
L. Máquinas Navales	-	2	1	3	-	1	-	-	7
L. Náutica y Transporte Marítimo	4	6	3	3	1	7	3	1	28
L. Radioelectrónica Naval	-	2	-	1	-	-	-	-	3
TOTAL	21.799	9.096	2.466	880	521	348	164	101	35.375



Consejería de Economía,
Innovación, Ciencia y
Empleo

TABLA 2.7 ALUMNADO GRADUADO SEGÚN NACIONALIDAD Y UNIVERSIDAD

Nacionalidad	Universidad									Andalucía
	Almería	Cádiz	Córdoba	Granada	Huelva	Jaén	Málaga	P. Olavide	Sevilla	
España	1.910	3.361	2.776	7.904	1.716	2.566	4.413	1.662	8.550	34.858
África	2	11	2	81	9	6	29	3	44	187
América Central	1	1	0	0	0	0	0	1	1	4
América del Norte	.	2	0	0	0	0	1	1	3	7
América del Sur	8	17	9	11	7	4	24	1	26	107
Asia	0	1	0	3	0	0	2	2	2	10
Oceania	.	.	.	0	.	.	0	.	.	0
Resto de Europa	1	4	4	7	2	2	5	1	4	30
Unión Europea	17	13	3	52	5	3	38	3	38	172
TOTAL	1.939	3.410	2.794	8.058	1.739	2.581	4.512	1.674	8.668	35.375



Gráfico 2.4. Alumnado Graduado en Universidades Andaluzas por Continente

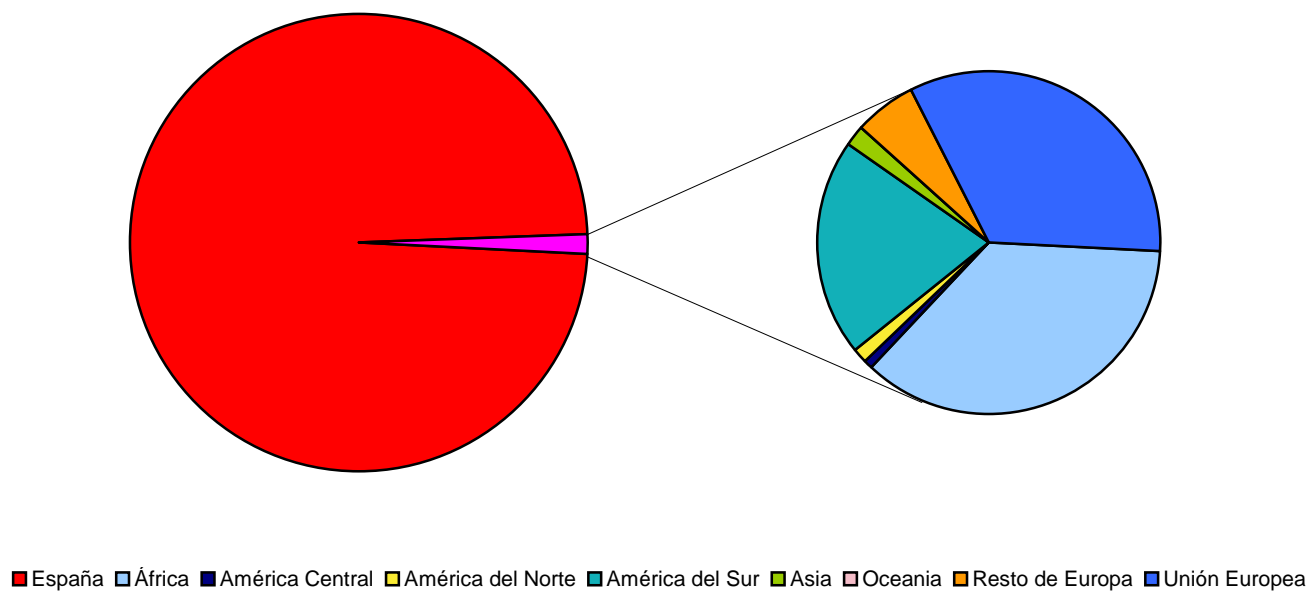


TABLA 2.8. ALUMNOS GRADUADOS POR RAMA DE ENSEÑANZA, TITULACIÓN , DURACIÓN DE LOS ESTUDIOS Y SEXO. TOTAL Y %

Duración del Ciclo																					
Rama/Titulaciones	Grados					Ciclo Corto					Ciclo Largo					Sólo Segundo Ciclo					Total
	Mujeres		Hombres		Total	Mujeres		Hombres		Total	Mujeres		Hombres		Total	Mujeres		Hombres			
	Alumnado	%	Alumnado	%		Alumnado	%	Alumnado	%		Alumnado	%	Alumnado	%		Alumnado	%	Alumnado	%		
ARTES Y HUMANIDADES																					
L. Antropol. Social y Cultural	-	-	-	-	-	-	-	-	-	-	-	-	-	-	-	108	74,48	37	25,52	145	
L. Bellas Artes	-	-	-	-	-	-	-	-	-	-	216	62,43	130	37,57	346	-	-	-	-	-	
L. Filología Alemana	-	-	-	-	-	-	-	-	-	-	15	93,75	1	6,25	16	-	-	-	-	-	
L. Filología Clásica	-	-	-	-	-	-	-	-	-	-	14	58,33	10	41,67	24	-	-	-	-	-	
L. Filología Eslava	-	-	-	-	-	-	-	-	-	-	4	44,44	5	55,56	9	-	-	-	-	-	
L. Filología Francesa	-	-	-	-	-	-	-	-	-	-	35	85,37	6	14,63	41	-	-	-	-	-	
L. Filología Hebrea	-	-	-	-	-	-	-	-	-	-	2	100,00	0	0,00	2	-	-	-	-	-	
L. Filología Hispánica	-	-	-	-	-	-	-	-	-	-	121	76,10	38	23,90	159	-	-	-	-	-	
L. Filología Inglesa	-	-	-	-	-	-	-	-	-	-	276	71,69	109	28,31	385	-	-	-	-	-	
L. Filología Italiana	-	-	-	-	-	-	-	-	-	-	5	41,67	7	58,33	12	-	-	-	-	-	
L. Filología Portuguesa	-	-	-	-	-	-	-	-	-	-	2	50,00	2	50,00	4	-	-	-	-	-	
L. Filología Románica	-	-	-	-	-	-	-	-	-	-	2	40,00	3	60,00	5	-	-	-	-	-	
L. Filología Árabe	-	-	-	-	-	-	-	-	-	-	32	64,00	18	36,00	50	-	-	-	-	-	
L. Filosofía	-	-	-	-	-	-	-	-	-	-	30	40,54	44	59,46	74	-	-	-	-	-	
L. Geografía	-	-	-	-	-	-	-	-	-	-	22	38,60	35	61,40	57	-	-	-	-	-	
L. Historia	-	-	-	-	-	-	-	-	-	-	99	35,87	177	64,13	276	-	-	-	-	-	
L. Historia del Arte	-	-	-	-	-	-	-	-	-	-	157	70,09	67	29,91	224	-	-	-	-	-	
L. Historia y CC. de la Música	-	-	-	-	-	-	-	-	-	-	-	-	-	-	-	21	63,64	12	36,36	33	
L. Humanidades	-	-	-	-	-	-	-	-	-	-	55	57,89	40	42,11	95	-	-	-	-	-	
L. Lingüística	-	-	-	-	-	-	-	-	-	-	-	-	-	-	-	3	50,00	3	50,00	6	
L. Tª de la Literat. y L. Comp.	-	-	-	-	-	-	-	-	-	-	-	-	-	-	-	9	56,25	7	43,75	16	
L. Traducción e Interpret.	-	-	-	-	-	-	-	-	-	-	368	76,83	111	23,17	479	-	-	-	-	-	



TABLA 2.8. ALUMNOS GRADUADOS POR RAMA DE ENSEÑANZA, TITULACIÓN , DURACIÓN DE LOS ESTUDIOS Y SEXO. TOTAL Y %. (Continuación)

Rama/Titulaciones	Duración del Ciclo																			Total
	Grados					Ciclo Corto					Ciclo Largo					Sólo Segundo Ciclo				
	Mujeres		Hombres		Total	Mujeres		Hombres		Total	Mujeres		Hombres		Total	Mujeres		Hombres		
	Alumnado	%	Alumnado	%		Alumnado	%	Alumnado	%		Alumnado	%	Alumnado	%		Alumnado	%	Alumnado	%	
CIENCIAS																				
D. Estadística	-	-	-	-	-	24	57,14	18	42,86	42	-	-	-	-	-	-	-	-	-	-
D. Nutric. Humana y Dietética	-	-	-	-	-	103	84,43	19	15,57	122	-	-	-	-	-	-	-	-	-	-
D. Óptica y Optometría	-	-	-	-	-	80	69,57	35	30,43	115	-	-	-	-	-	-	-	-	-	-
L. Biología	-	-	-	-	-	-	-	-	-	-	265	62,35	160	37,65	425	-	-	-	-	-
L. Bioquímica	-	-	-	-	-	-	-	-	-	-	-	-	-	-	-	24	42,11	33	57,89	57
L. Bioquímica	-	-	-	-	-	-	-	-	-	-	38	74,51	13	25,49	51	-	-	-	-	-
L CC.Y Tecnología de los Alimentos	-	-	-	-	-	-	-	-	-	-	-	-	-	-	-	72	79,12	19	20,88	91
L.CC. Ambientales	-	-	-	-	-	-	-	-	-	-	210	53,03	186	46,97	396	-	-	-	-	-
L.CC. del Mar	-	-	-	-	-	-	-	-	-	-	52	64,20	29	35,80	81	-	-	-	-	-
L.CC. y Técnicas Estadísticas	-	-	-	-	-	-	-	-	-	-	-	-	-	-	-	12	70,59	5	29,41	17
L. Enología	-	-	-	-	-	-	-	-	-	-	-	-	-	-	-	6	42,86	8	57,14	14
L. Física	-	-	-	-	-	-	-	-	-	-	23	31,08	51	68,92	74	-	-	-	-	-
L. Geología	-	-	-	-	-	-	-	-	-	-	20	50,00	20	50,00	40	-	-	-	-	-
L. Matemáticas	-	-	-	-	-	-	-	-	-	-	53	57,61	39	42,39	92	-	-	-	-	-
L. Química	-	-	-	-	-	-	-	-	-	-	160	60,61	104	39,39	264	-	-	-	-	-

TABLA 2.8. ALUMNOS GRADUADOS POR RAMA DE ENSEÑANZA, TITULACIÓN , DURACIÓN DE LOS ESTUDIOS Y SEXO. TOTAL Y %. (Continuación)

Rama/Titulaciones	Duración del Ciclo																			Total
	Grados					Ciclo Corto					Ciclo Largo					Sólo Segundo Ciclo				
	Mujeres		Hombres		Total	Mujeres		Hombres		Total	Mujeres		Hombres		Total	Mujeres		Hombres		
	Alumnado	%	Alumnado	%		Alumnado	%	Alumnado	%		Alumnado	%	Alumnado	%		Alumnado	%	Alumnado	%	
CC. DE LA SALUD																				
D. Enfermería	-	-	-	-	-	1.548	78,26	430	21,74	1.978	-	-	-	-	-	-	-	-	-	
D. Fisioterapia	-	-	-	-	-	269	67,93	127	32,07	396	-	-	-	-	-	-	-	-	-	
D. Logopedia	-	-	-	-	-	115	83,94	22	16,06	137	-	-	-	-	-	-	-	-	-	
D. Podología	-	-	-	-	-	73	70,87	30	29,13	103	-	-	-	-	-	-	-	-	-	
D. Terapia Ocupacional	-	-	-	-	-	99	86,09	16	13,91	115	-	-	-	-	-	-	-	-	-	
L. Farmacia	-	-	-	-	-	-	-	-	-	-	391	73,22	143	26,78	534	-	-	-	-	
L. Medicina	-	-	-	-	-	-	-	-	-	-	577	66,94	285	33,06	862	-	-	-	-	
L. Odontología	-	-	-	-	-	-	-	-	-	-	100	70,92	41	29,08	141	-	-	-	-	
L. Veterinaria	-	-	-	-	-	-	-	-	-	-	82	62,12	50	37,88	132	-	-	-	-	

TABLA 2.8. ALUMNOS GRADUADOS POR RAMA DE ENSEÑANZA, TITULACION , DURACION DE LOS ESTUDIOS Y SEXO. TOTAL Y %. (Continuación)

Duración del Ciclo																				
Rama/Titulaciones	Grados					Ciclo Corto					Ciclo Largo					Sólo Segundo Ciclo				Total
	Mujeres		Hombres		Total	Mujeres		Hombres		Total	Mujeres		Hombres		Total	Mujeres		Hombres		
	Alumnado	%	Alumnado	%		Alumnado	%	Alumnado	%		Alumnado	%	Alumnado	%		Alumnado	%	Alumnado	%	
CC. SOCIALES Y JURIDICAS																				
D. Biblioteconomía y Document.	-	-	-	-	-	30	76,92	9	23,08	39	-	-	-	-	-	-	-	-	-	
D. CC. Empresariales	-	-	-	-	-	1.318	59,69	890	40,31	2.208	-	-	-	-	-	-	-	-	-	
D. Educación Social	-	-	-	-	-	363	85,01	64	14,99	427	-	-	-	-	-	-	-	-	-	
D. Gestión y Admón Pública	-	-	-	-	-	140	64,22	78	35,78	218	-	-	-	-	-	-	-	-	-	
D. Relaciones Laborales	-	-	-	-	-	737	68,43	340	31,57	1.077	-	-	-	-	-	-	-	-	-	
D. Trabajo Social	-	-	-	-	-	844	87,10	125	12,90	969	-	-	-	-	-	-	-	-	-	
D. Turismo	-	-	-	-	-	830	79,81	210	20,19	1.040	-	-	-	-	-	-	-	-	-	
L. Admon y D. Empresas	-	-	-	-	-	-	-	-	-	-	1.111	61,55	694	38,45	1.805	-	-	-	-	
L. CC. Actuariales y Financ.	-	-	-	-	-	-	-	-	-	-	-	-	-	-	-	6	28,57	15	71,43	
L. CC. Políticas y de la Administración	-	-	-	-	-	-	-	-	-	-	44	41,51	62	58,49	106	-	-	-	-	
L.CC. Actividad Física y del Deporte	-	-	-	-	-	-	-	-	-	-	115	25,61	334	74,39	449	-	-	-	-	
L.CC.del Trabajo	-	-	-	-	-	-	-	-	-	-	-	-	-	-	-	272	66,18	139	33,82	
L.Comunicación Audiovisual	-	-	-	-	-	-	-	-	-	-	133	58,08	96	41,92	229	-	-	-	-	
L. Derecho	-	-	-	-	-	-	-	-	-	-	1.197	61,32	755	38,68	1.952	-	-	-	-	
L. Documentación	-	-	-	-	-	-	-	-	-	-	-	-	-	-	-	17	58,62	12	41,38	
L. Economía	-	-	-	-	-	-	-	-	-	-	230	58,97	160	41,03	390	-	-	-	-	
L. Investig. y Téc. Mercado	-	-	-	-	-	-	-	-	-	-	-	-	-	-	-	71	53,79	61	46,21	
L. Pedagogía	-	-	-	-	-	-	-	-	-	-	320	79,80	81	20,20	401	-	-	-	-	
L. Periodismo	-	-	-	-	-	-	-	-	-	-	224	65,50	118	34,50	342	-	-	-	-	
L. Psicología	-	-	-	-	-	-	-	-	-	-	739	81,66	166	18,34	905	-	-	-	-	
L. Psicopedagogía	-	-	-	-	-	-	-	-	-	-	-	-	-	-	-	529	77,11	157	22,89	
L. Publicidad y Relac. Públicas	-	-	-	-	-	-	-	-	-	-	224	75,42	73	24,58	297	-	-	-	-	
L. Sociología	-	-	-	-	-	-	-	-	-	-	48	72,73	18	27,27	66	-	-	-	-	
Maestro : Audición y Lenguaje	-	-	-	-	-	202	90,58	21	9,42	223	-	-	-	-	-	-	-	-	-	
Maestro : Educación Especial	-	-	-	-	-	585	86,92	88	13,08	673	-	-	-	-	-	-	-	-	-	
Maestro : Educación Física	-	-	-	-	-	362	25,95	1.033	74,05	1.395	-	-	-	-	-	-	-	-	-	
Maestro : Educación Infantil	-	-	-	-	-	1.549	96,03	64	3,97	1.613	-	-	-	-	-	-	-	-	-	
Maestro : Educación Musical	-	-	-	-	-	245	60,34	161	39,66	406	-	-	-	-	-	-	-	-	-	
Maestro : Educación Primaria	-	-	-	-	-	902	75,04	300	24,96	1.202	-	-	-	-	-	-	-	-	-	
Maestro : Lenqua Extranjera	-	-	-	-	-	695	76,46	214	23,54	909	-	-	-	-	-	-	-	-	-	



TABLA 2.8. ALUMNOS GRADUADOS POR RAMA DE ENSEÑANZA, TITULACIÓN , DURACIÓN DE LOS ESTUDIOS Y SEXO. TOTAL Y %. (Continuación)

Rama/Titulaciones	Duración del Ciclo																			
	Grados					Ciclo Corto					Ciclo Largo					Sólo Segundo Ciclo				Total
	Mujeres		Hombres		Total	Mujeres		Hombres		Total	Mujeres		Hombres		Total	Mujeres		Hombres		
	Alumnado	%	Alumnado	%		Alumnado	%	Alumnado	%		Alumnado	%	Alumnado	%		Alumnado	%	Alumnado	%	
INGENIERIA Y ARQUITECTURA																				
Arquitecto	-	-	-	-	-	-	-	-	-	-	379	46,67	433	53,33	812	-	-	-	-	
Arquitecto Técnico	-	-	-	-	-	150	34,40	286	65,60	436	-	-	-	-	-	-	-	-	-	
D. Máquinas Navales	-	-	-	-	-	2	22,22	7	77,78	9	-	-	-	-	-	-	-	-	-	
D. Navegación Marítima	-	-	-	-	-	2	12,50	14	87,50	16	-	-	-	-	-	-	-	-	-	
D. Radioelectrónica Naval	-	-	-	-	-	0	0,00	3	100,00	3	-	-	-	-	-	-	-	-	-	
Graduado o Graduada I.Edificación	99	28,95	243	71,05	342	-	-	-	-	-	-	-	-	-	-	-	-	-	-	
I. Aeronáutico	-	-	-	-	-	-	-	-	-	-	24	33,80	47	66,20	71	-	-	-	-	
Ingeniero Agrónomo	-	-	-	-	-	-	-	-	-	-	36	39,56	55	60,44	91	-	-	-	-	
I. Industrial	-	-	-	-	-	-	-	-	-	-	77	25,08	230	74,92	307	-	-	-	-	
I. Químico	-	-	-	-	-	-	-	-	-	-	103	55,08	84	44,92	187	-	-	-	-	
I.T.A., Esp. Expl. Agropecuarias	-	-	-	-	-	48	31,79	103	68,21	151	-	-	-	-	-	-	-	-	-	
I.T.A., Esp. Hortofr.y Jardinería	-	-	-	-	-	37	38,14	60	61,86	97	-	-	-	-	-	-	-	-	-	
I.T.A., Esp. I. Agrarias y Alimentarias	-	-	-	-	-	13	81,25	3	18,75	16	-	-	-	-	-	-	-	-	-	
I.T.A, Esp. Mecanización y Const.Rurales	-	-	-	-	-	6	54,55	5	45,45	11	-	-	-	-	-	-	-	-	-	
I.T. Forestal, Esp. Exp.Forestales	-	-	-	-	-	19	38,00	31	62,00	50	-	-	-	-	-	-	-	-	-	
I.T. Industrial	-	-	-	-	-	-	-	-	-	-	-	-	-	-	-	-	-	-	-	
I.T. Industrial, Esp. Electricidad	-	-	-	-	-	34	13,99	209	86,01	243	-	-	-	-	-	-	-	-	-	
I.T. Industrial, Esp. Electrónica Industrial	-	-	-	-	-	25	11,63	190	88,37	215	-	-	-	-	-	-	-	-	-	
I.T. Industrial, Esp. Mecánica	-	-	-	-	-	75	16,85	370	83,15	445	-	-	-	-	-	-	-	-	-	
I.T. Industrial, Esp.Química Industrial	-	-	-	-	-	66	51,16	63	48,84	129	-	-	-	-	-	-	-	-	-	
I.Técnico Naval	-	-	-	-	-	-	-	1	100,00	1	-	-	-	-	-	-	-	-	-	
I.T. Naval, Esp. Estructuras Marinas	-	-	-	-	-	4	18,18	18	81,82	22	-	-	-	-	-	-	-	-	-	
I.T.Naval, Espe.Propulsión y S. del Buque	-	-	-	-	-	0	0,00	17	100,00	17	-	-	-	-	-	-	-	-	-	
I.T, Minas	-	-	-	-	-	-	-	1	100,00	1	-	-	-	-	-	-	-	-	-	
I.T, Minas, Esp. en Explotación de Minas	-	-	-	-	-	6	17,14	29	82,86	35	-	-	-	-	-	-	-	-	-	
I.T Minas, Esp. Inst Electromecánicas M.	-	-	-	-	-	-	-	2	100,00	2	-	-	-	-	-	-	-	-	-	
I.T. Minas, Esp.Recursos Energeticos., Combustibles.y Explosivos.	-	-	-	-	-	12	35,29	22	64,71	34	-	-	-	-	-	-	-	-	-	
I.T.Minas, Esp. Sondeos y Prosp. Mineras	-	-	-	-	-	2	20,00	8	80,00	10	-	-	-	-	-	-	-	-	-	
I.T.O.Públicas, Esp. Construcciones Civiles	-	-	-	-	-	38	26,95	103	73,05	141	-	-	-	-	-	-	-	-	-	
I.T.O.Públicas, Esp. en Hidrología	-	-	-	-	-	5	41,67	7	58,33	12	-	-	-	-	-	-	-	-	-	
I.T.O-Públicas, Esp.Transp. Serv. Urbanos	-	-	-	-	-	1	14,29	6	85,71	7	-	-	-	-	-	-	-	-	-	



TABLA 2.8. ALUMNOS GRADUADOS POR RAMA DE ENSEÑANZA, TITULACIÓN , DURACIÓN DE LOS ESTUDIOS Y SEXO. TOTAL Y %. (Continuación)

Rama/Titulaciones	Duración del Ciclo																			Total
	Grados					Ciclo Corto					Ciclo Largo					Sólo Segundo Ciclo				
	Mujeres		Hombres		Total	Mujeres		Hombres		Total	Mujeres		Hombres		Total	Mujeres		Hombres		
	Alumnado	%	Alumnado	%		Alumnado	%	Alumnado	%		Alumnado	%	Alumnado	%		Alumnado	%	Alumnado	%	
INGENIERIA Y ARQUITECTURA. (Cont.)																				
I.T.T., Esp. Sist. Electrónicos	-	-	-	-	-	3	6,98	40	93,02	43	-	-	-	-	-	-	-	-	-	
I.T.T., Esp. Sist.Telecomunicación	-	-	-	-	-	17	33,33	34	66,67	51	-	-	-	-	-	-	-	-	-	
I.T.T., Esp. Sonido e Imagen	-	-	-	-	-	7	17,95	32	82,05	39	-	-	-	-	-	-	-	-	-	
I.T.T., Esp.Telemática	-	-	-	-	-	3	7,69	36	92,31	39	-	-	-	-	-	-	-	-	-	
I.T.Diseño Industrial	-	-	-	-	-	64	55,65	51	44,35	115	-	-	-	-	-	-	-	-	-	
I.T. Informática	-	-	-	-	-	33	17,65	154	82,35	187	-	-	-	-	-	-	-	-	-	
I.T. Informática de Gestión	-	-	-	-	-	85	22,97	285	77,03	370	-	-	-	-	-	-	-	-	-	
I.T.Informática de Sistemas	-	-	-	-	-	26	10,79	215	89,21	241	-	-	-	-	-	-	-	-	-	
I.T.Topografía	-	-	-	-	-	18	25,35	53	74,65	71	-	-	-	-	-	-	-	-	-	
I. Caminos, Canales y Puertos	-	-	-	-	-	-	-	-	-	-	49	31,01	109	68,99	158	-	-	-	-	
I. Materiales	-	-	-	-	-	-	-	-	-	-	-	-	-	-	-	8	44,44	10	55,56	
I. Montes	-	-	-	-	-	-	-	-	-	-	13	28,89	32	71,11	45	-	-	-	-	
I. Organización Industrial	-	-	-	-	-	-	-	-	-	-	-	-	-	-	-	11	19,64	45	80,36	
I. Telecomunicación	-	-	-	-	-	-	-	-	-	-	82	33,88	160	66,12	242	-	-	-	-	
I. Automática y Electrónica Industrial	-	-	-	-	-	-	-	-	-	-	-	-	-	-	-	1	4,35	22	95,65	
I. Electrónica	-	-	-	-	-	-	-	-	-	-	-	-	-	-	-	5	20,00	20	80,00	
I. Geodesia y Cartografía	-	-	-	-	-	-	-	-	-	-	-	-	-	-	-	3	75,00	1	25,00	
I. Informática	-	-	-	-	-	-	-	-	-	-	52	15,29	288	84,71	340	-	-	-	-	
L. Máquinas Navales	-	-	-	-	-	-	-	-	-	-	-	-	-	-	-	0	0,00	7	100,00	
L. Náutica y Transporte Marítimo	-	-	-	-	-	-	-	-	-	-	-	-	-	-	-	1	3,57	27	96,43	
L. Radioelectrónica Naval	-	-	-	-	-	-	-	-	-	-	-	-	-	-	-	0	0,00	3	100,00	



TABLA 2.9. ALUMNADO GRADUADO EN LA RAMA DE ARTES Y HUMANIDADES SEGÚN DURACIÓN DE LOS ESTUDIOS, TITILACIÓN Y UNIVERSIDADES

Ciclo / Titulaciones	Universidad									Andalucía
	Almería	Cádiz	Córdoba	Granada	Huelva	Jaén	Málaga	P. Olavide	Sevilla	
Ciclo Largo										
L. Bellas Artes	-	-	-	152	-	-	37	-	157	346
L. Filología Alemana	-	-	-	-	-	-	-	-	16	16
L. Filología Clásica	-	2	-	9	-	-	6	-	7	24
L. Filología Eslava	-	-	-	9	-	-	-	-	-	9
L. Filología Francesa	-	9	-	16	-	-	-	-	16	41
L. Filología Hebrea	-	-	-	2	-	-	-	-	-	2
L. Filología Hispánica	11	20	10	45	4	6	20	-	43	159
L. Filología Inglesa	25	38	19	79	19	74	55	-	76	385
L. Filología Italiana	-	-	-	5	-	-	-	-	7	12
L. Filología Portuguesa	-	-	-	4	-	-	-	-	-	4
L. Filología Románica	-	-	-	5	-	-	-	-	-	5
L. Filología Árabe	-	8	-	31	-	-	-	-	11	50
L. Filosofía	-	-	-	35	-	-	18	-	21	74
L. Geografía	-	-	-	5	-	-	15	-	37	57
L. Historia	-	35	21	79	10	-	43	-	88	276
L. Historia del Arte	-	,	26	61	-	24	24	-	89	224
L. Humanidades	13	14	9	,	13	3	-	43	-	95
L. Traducción e Interpretación	-	-	83	238	-	-	110	48	-	479
Solo Segundo Ciclo										
L. Antrop. Social y Cultural	-	-	-	100	-	-	-	-	45	145
L. Historia y CC. de la Música	-	-	-	33	-	-	-	-	-	33
L. Lingüística	-	6	-	-	-	-	-	-	-	6
L. Tª de la Literat. y L. Comp.	-	-	-	16	-	-	-	-	-	16
TOTAL	49	132	168	924	46	107	328	91	613	2.458



TABLA 2.10. ALUMNADO GRADUADO EN LA RAMA DE CIENCIAS SEGÚN DURACIÓN DE LOS ESTUDIOS, TITULACIÓN Y UNIVERSIDADES

Ciclo / Titulaciones	Universidad									Andalucía
	Almería	Cádiz	Córdoba	Granada	Huelva	Jaén	Málaga	P. Olavide	Sevilla	
Ciclo Corto										
D. Estadística	-	-	-	13	-	12	-	-	17	42
D. Nutrición Humana y Dietética	-	-	-	68	-	-	-	54	-	122
D. Óptica y Optometría	-	-	-	115	-	-	-	-	-	115
Ciclo Largo										
L. Biología	-	-	59	112	-	55	70	-	129	425
L. Biotecnología	-	-	-	-	-	-	-	51	-	51
L. CC. Ambientales	15	52	54	96	25	38	34	82	-	396
L. CC. del Mar	-	81	-	-	-	-	-	-	-	81
L. Físicas	-	-	18	28	-	-	-	-	28	74
L. Geología	-	-	-	25	15	-	-	-	-	40
L. Matemáticas	13	18	-	25	-	-	12	-	24	92
L. Química	16	36	43	46	5	22	18	-	78	264
Solo Segundo Ciclo										
L. Bioquímica	-	-	11	24	-	-	-	-	22	57
L. CC. y Tecnol. los Alimentos	-	-	27	64	-	-	-	-	-	91
L. CC. y Técnicas Estadísticas	-	-	-	8	-	-	-	-	9	17
L. Enología	-	6	8	-	-	-	-	-	-	14
TOTAL	44	193	220	624	45	127	134	187	307	1.881



TABLA 2.11. ALUMNADO GRADUADO EN LA RAMA DE CC. DE LA SALUD SEGÚN DURACIÓN DE LOS ESTUDIOS, TITULACIÓN Y UNIVERSIDADES

Ciclo / Titulaciones	Universidad									Andalucía
	Almería	Cádiz	Córdoba	Granada	Huelva	Jaén	Málaga	P. Olavide	Sevilla	
Ciclo Corto										
D. Enfermería	165	357	170	347	130	154	239	-	416	1.978
D. Fisioterapia	60	53	-	44	-	77	71	-	91	396
D. Logopedia	-	-	-	57	-	-	80	-	,	137
D. Podología	-	-	-	,	-	-	42	-	61	103
D. Terapia Ocupacional	-	-	-	65	-	-	50	-	,	115
Ciclo Largo										
L. Farmacia	-	-	-	269	-	-	-	-	265	534
L. Medicina	-	166	117	232	-	-	110	-	237	862
L. Odontología	-	-	-	75	-	-	-	-	66	141
L. Veterinaria	-	-	132	-	-	-	-	-	-	132
TOTAL	225	576	419	1.089	130	231	592	0	1136	4.398



TABLA 2.12. ALUMNADO GRADUADO EN LA RAMA DE CC. SOCIALES Y JURÍDICAS SEGÚN DURACIÓN DE LOS ESTUDIOS TITULACIÓN Y UNIVERSIDADES

Ciclo / Titulaciones	Universidad									
	Almería	Cádiz	Córdoba	Granada	Huelva	Jaén	Málaga	P. Olavide	Sevilla	Andalucía
Ciclo Corto										
D. Biblioteconomía y Document.	-	-	-	39	-	-	-	-	-	39
D. CC. Empresariales	195	489	161	269	53	124	226	155	536	2.208
D. Educación Social	-	-	-	88	127	-	67	145	-	427
D. Gestión y Admón Pública	43	18	-	6	-	30	65	-	56	218
D. Relaciones Laborales	68	125	80	230	46	42	148	127	211	1.077
D. Trabajo Social	-	143	-	169	67	168	114	308	-	969
D. Turismo	74	202	78	98	71	58	165	-	294	1.040
Maestro : Audición y Lenguaje	-	52	27	98	-	-	46	-	-	223
Maestro : Educación Especial	-	66	107	137	39	-	94	-	230	673
Maestro : Educación Física	191	136	122	269	150	206	144	-	177	1.395
Maestro : Educación Infantil	179	118	142	329	149	259	127	-	310	1.613
Maestro : Educación Musical	47	30	51	76	15	46	65	-	76	406
Maestro : Educación Primaria	126	86	132	343	74	150	120	-	171	1.202
Maestro : Lengua Extranjera	70	107	120	199	60	148	98	-	107	909
Ciclo Largo										
L. Administración y D. Empresas	80	158	250	353	113	102	230	219	300	1.805
L. CC. Políticas y la Admón	-	-	-	88	-	-	-	18	-	106
L. CC. Actividad Física y Deporte	-	-	-	212	-	-	-	124	113	449
L. Comunicación Audiovisual	-	-	-	45	-	-	102	-	82	229
L. Derecho	122	137	109	479	53	89	223	197	543	1.952
L. Economía	-	-	-	169	-	-	130	-	91	390
L. Pedagogía	-	-	-	145	-	-	81	-	175	401
L. Periodismo	-	-	-	-	-	-	105	-	237	342
L. Psicología	80	-	-	245	72	118	177	-	213	905
L. Publicidad y Relaciones Públicas	-	78	-	-	-	-	108	-	111	297
L. Sociología	-	-	-	46	-	-	-	20	-	66
Solo Segundo Ciclo										
L. CC. Actuariales y Financieras	-	-	-	-	-	-	21	-	-	21
L. CC. del Trabajo	25	33	41	96	31	29	50	49	57	411
L. Documentación	-	-	-	29	-	-	-	-	-	29
L. Investiga. y Técnicas Mercado	17	-	14	51	-	-	-	-	50	132
L. Psicopedagogía	52	102	82	184	70	54	44	-	98	686
TOTAL	1.369	2.080	1.516	4.492	1.190	1.623	2.750	1.362	4.238	20.620



TABLA 2.13. ALUMNADO GRADUADO EN LA RAMA DE ENSEÑANZAS TÉCNICAS SEGÚN DURACIÓN DE LOS ESTUDIOS, TITULACIÓN Y UNIVERSIDADES

Ciclo / Titulaciones	Universidad									Andalucía
	Almería	Cádiz	Córdoba	Granada	Huelva	Jaén	Málaga	P. Olavide	Sevilla	
Grado										
Graduado o Graduada I. Edificación	-	-	-	-	-	-	-	-	342	342
Ciclo Corto										
Arquitecto Técnico	-	-	-	325	-	-	-	-	111	436
D. Máquinas Navales	-	9	-	-	-	-	-	-	-	9
D. Navegación Marítima	-	16	-	-	-	-	-	-	-	16
D. Radioelectrónica Naval	-	3	-	-	-	-	-	-	-	3
I. T. Agrícola, Esp. Explo. Agropecuarias	12	-	-	-	11	-	-	-	128	151
I. T. Agrícola, Esp. Hortof. Y Jardinería	46	-	-	-	12	-	-	-	39	97
I. T. Agrícola, Esp. I Agrarias y Alimentarias	16	-	-	-	-	-	-	-	-	16
I. T. Agrícola, Esp. Mecanización y Cons.Rurales	11	-	-	-	-	-	-	-	-	11
I. T. Forestal, Esp. Exp. Forestales	-	-	-	-	50	-	-	-	-	50
I. T. Industrial	-	-	-	-	0	-	-	-	-	0
I. T. Industrial, Esp. Electricidad	-	44	21	-	21	68	40	-	49	243
I. T. Industrial, Esp. Electrónica Industrial	-	37	35	-	23	37	36	-	47	215
I. T. Industrial, Esp. Mecánica	24	49	55	-	50	64	107	-	96	445
I. T. Industrial, Esp. Química Industrial	-	12	-	-	25	35	-	-	57	129
I. T. Naval	-	1	-	-	-	-	-	-	-	1
I. T. Naval, Esp. Estructuras Marinas	-	22	-	-	-	-	-	-	-	22
I. T. Naval, Esp. Propulsión y S. Buque	-	17	-	-	-	-	-	-	-	17
I. T. Minas	-	-	-	-	1	-	-	-	-	1
I. T. Minas, Esp. Explotación de Minas	-	-	17	-	-	18	-	-	-	35
I. T. Minas, Esp.Inst. Electromecánicas Mineras	-	-	2	-	-	-	-	-	-	2
I. T. Minas, Esp. R. Energéticos, Comb.y Expl.	-	-	-	-	18	16	-	-	-	34
I. T. Minas, Esp.Sondeos y Prosp. Mineras	-	-	2	-	1	7	-	-	-	10
I. T. Obras Públicas, Esp. Const. Civiles	-	47	94	-	-	-	-	-	-	141
I. T. Obras Públicas, Esp.Hidrología	-	12	-	-	-	-	-	-	-	12
I. T. Obras Públicas, Esp. Transp.y Serv.Urbanos	-	7	-	-	-	-	-	-	-	7
I. T. Teleco., Esp. Sistemas Electrónicos	-	-	-	-	-	-	43	-	-	43



TABLA 2.13. ALUMNADO GRADUADO EN LA RAMA DE ENSEÑANZAS TÉCNICAS SEGÚN DURACIÓN DE LOS ESTUDIOS, TITULACIÓN Y UNIVERSIDADES. (Continuación)

Ciclo / Titulaciones	Universidad									Andalucía
	Almería	Cádiz	Córdoba	Granada	Huelva	Jaén	Málaga	P. Olavide	Sevilla	
Ciclo Corto (Continuación)										
I. T. Teleco. Sist. Telecomunicación	-	-	-	-	-	-	51	-	-	51
I. T. Teleco. Sonido e Imag	-	-	-	-	-	-	39	-	-	39
I. T. Teleco. Telemática	-	-	-	-	-	39	-	-	-	39
I. T. Diseño Industrial	-	-	-	-	-	-	58	-	57	115
I. T. Informática	75	-	-	-	-	-	112	-	-	187
I. T. Informática de Gestión	-	38	40	55	34	74	-	34	95	370
I. T. Informática de Sistemas	-	17	50	65	29	-	-	-	80	241
I. T. Topografía	-	-	-	-	-	71	-	-	-	71
Ciclo Largo										
Arquitecto	-	-	-	134	-	-	20	-	658	812
I. Aeronáutico	-	-	-	-	-	-	-	-	71	71
I. Agrónomo	20	-	71	-	-	-	-	-	-	91
I. Industrial	-	10	-	-	17	28	51	-	201	307
I. Químico	19	26	-	37	20	-	25	-	60	187
I. Caminos, Canales y Puertos	-	-	-	158	-	-	-	-	-	158
I. Montes	-	-	45	-	-	-	-	-	-	45
I. Telecomunicaciones	-	-	-	48	-	7	63	-	124	242
I. Informática	21	7	24	88	16	16	44	-	124	340
Solo Segundo Ciclo										
I. Materiales	8	-	-	-	-	-	-	-	10	18
I. Organización Industrial	-	17	-	-	-	9	11	-	19	56
I. Automática y Elect. Industrial	-	-	15	-	-	-	3	-	5	23
I. Electrónica	-	-	-	19	-	-	5	-	1	25
I. Geosia y Cartografía	-	-	-	-	-	4	-	-	-	4
L. Máquinas Navales	-	7	-	-	-	-	-	-	-	7
L. Náutica y Transporte Marítimo	-	28	-	-	-	-	-	-	-	28
L. Radioelectrónica Naval	-	3	-	-	-	-	-	-	-	3
TOTAL	252	429	471	929	328	493	708	34	2374	6018



TABLA 3.1. EVOLUCIÓN DEL ALUMNADO MATRICULADO EN ESTUDIOS DE MÁSTER POR CURSO Y UNIVERSIDAD

Curso	Universidad									Andalucía
	Almería	Cádiz	Córdoba	Granada	Huelva	Jaén	Málaga	P. Olavide	Sevilla	
1995/96	466	925	893	2.205	269	252	1.077	-	3.077	9.164
1996/97	483	870	871	2.212	288	314	1.172	-	3.320	9.530
1997/98	478	845	812	2.241	277	379	1.232	-	3.142	9.406
1998/99	481	989	952	2.817	281	437	1.270	101	3.255	10.583
1999/00	471	808	829	2.711	320	366	1.268	177	2.947	9.897
2000/01	453	646	730	2.487	393	386	1.023	113	2.517	8.748
2001/02	490	631	716	2.605	336	333	923	218	2.601	8.853
2002/03	557	631	820	3.246	330	402	1.073	156	2.553	9.768
2003/04	516	631	806	2.838	334	372	1.128	164	2.238	9.027
2004/05	472	691	781	3.072	343	339	1.220	230	2.467	9.615
2005/06	504	720	895	4.035	357	418	1.255	216	2.646	11.046
2006/07	552	574	717	3.733	457	556	1.338	258	2.267	10.452
2007/08	522	1.157	1.627	3.555	422	313	1.033	218	2.624	11.471
2008/09	583	879	1.656	3.029	420	306	872	108	2.596	10.449
2009/10	782	958	1.008	3.416	865	840	1.524	847	2.455	12.695
2010/11	1.037	981	1.375	3.756	991	952	1.852	1.033	2.861	14.838



Gráfico 3.1. Evolución del Alumnado Matriculado en Estudios de Máster por Curso y Universidad

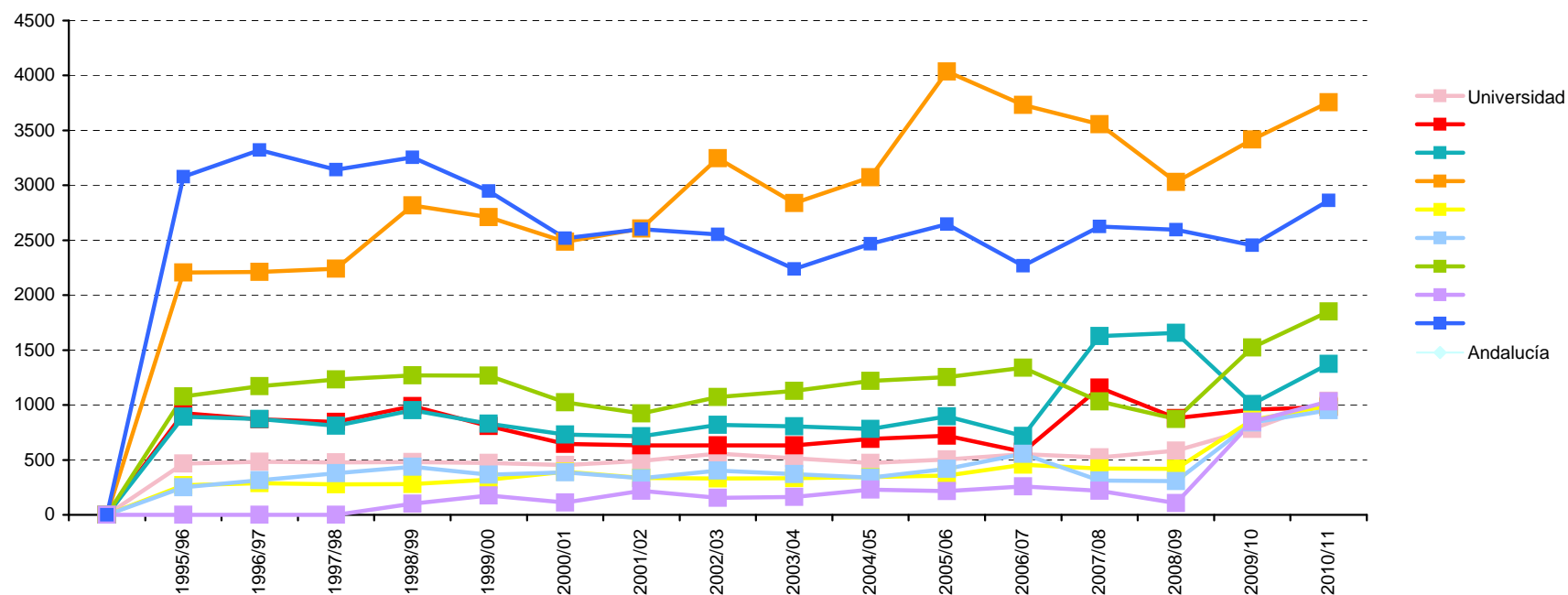




TABLA 3.2. DISTRIBUCIÓN DEL ALUMNADO MATRICULADO EN ESTUDIOS DE MÁSTER POR UNIVERSIDAD Y SEXO.

Universidad	Sexo		Total
	Mujeres	Hombres	
Almería	661	376	1.037
Cádiz	587	394	981
Córdoba	747	628	1.375
Granada	2.172	1.584	3.756
Huelva	633	358	991
Jaén	640	312	952
Málaga	1.132	720	1.852
P. Olavide	582	451	1.033
Sevilla	1.528	1.333	2.861
Andalucía	8.682	6.156	14.838

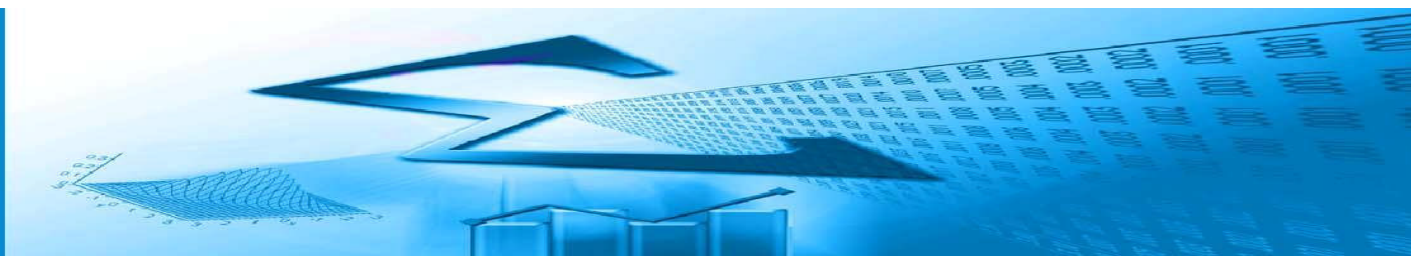


TABLA 3.3. ALUMNADO MATRICULADO EN ESTUDIOS DE MÁSTER POR RAMA Y SEXO

Rama de Enseñanza	Sexo		Total
	Mujeres	Varones	
Artes y Humanidades	1257	701	1.958
Ciencias	747	670	1.417
C.C. Sociales y Jurídicas	4347	2.526	6.873
C.C. De la Salud	1675	684	2.359
Ingeniería y Arquitectura	656	1.575	2.231
Total	8682	6.156	14.838



Gráfico 3.2. Alumnado Matriculado en Estudios de Máster por Rama y Sexo

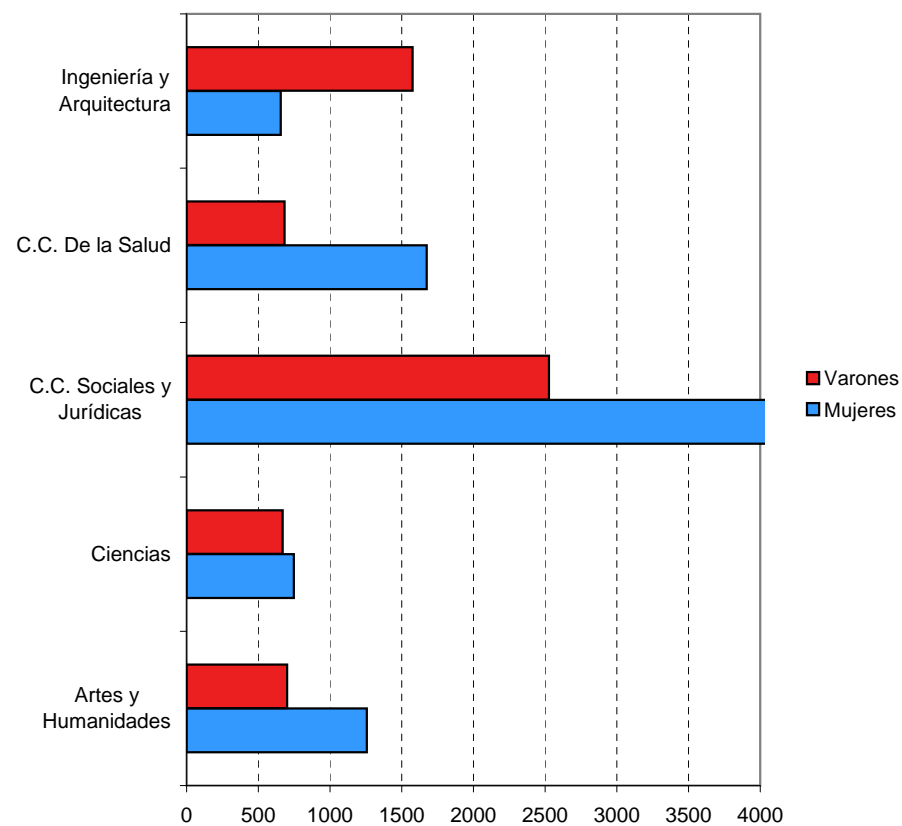




TABLA 3.4. ALUMNADO MATRICULADO EN ESTUDIOS DE MÁSTER SEGÚN UNIVERSIDAD Y EDAD

Universidad	Edad				Total
	<= 25	26 a 30	31 a 40	>= 40	
Almería	237	413	279	108	1.037
Cádiz	254	415	227	85	981
Córdoba	349	609	307	110	1.375
Granada	1.054	1.780	717	205	3.756
Huelva	237	387	255	112	991
Jaén	254	339	252	107	952
Málaga	471	742	443	196	1.852
Pablo de Olavide	257	450	254	72	1.033
Sevilla	620	1.324	672	245	2.861
Total	3.733	6.459	3.406	1.240	14.838



Gráfico 3.3. Alumnado Matriculado en Estudios de Máster en Andalucía según Edad y Sexo

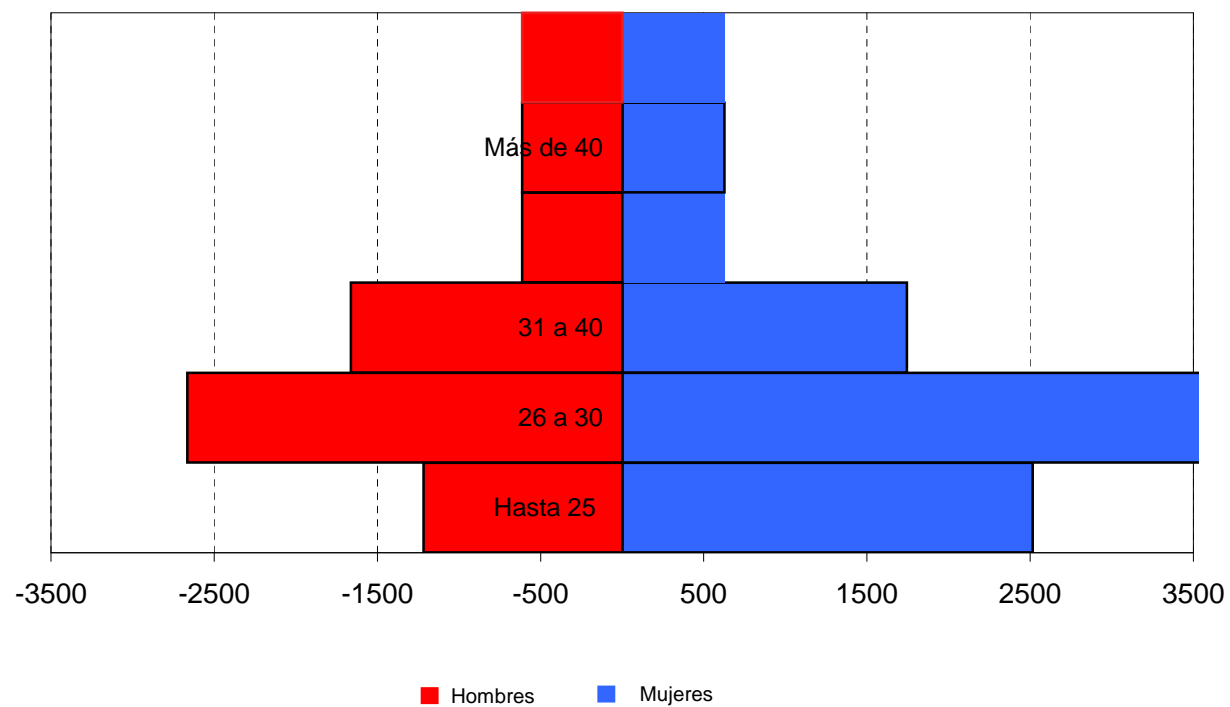


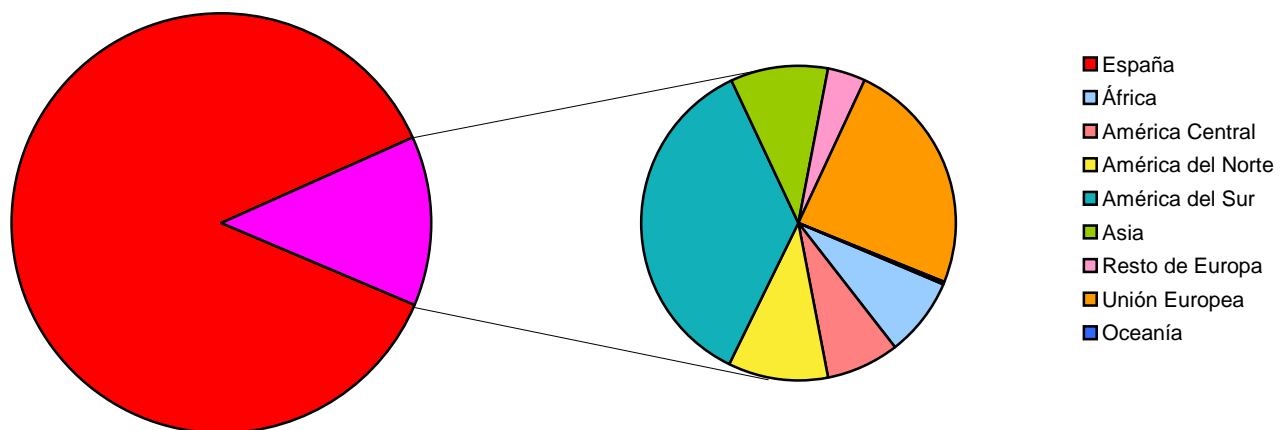


TABLA 3.5. ALUMNADO MATRICULADO EN ESTUDIOS DE MÁSTER SEGÚN NACIONALIDAD Y UNIVERSIDAD

Nacionalidad	Universidad									Andalucía
	Almería	Cádiz	Córdoba	Granada	Huelva	Jaén	Málaga	P. Olavide	Sevilla	
España	939	867	1.205	3.113	875	776	1.680	886	2.572	12.913
África	3	12	19	76	3	4	17	7	13	154
América Central	37	8	15	23	13	7	12	9	19	143
América del Norte	6	17	17	62	15	26	15	14	26	198
América del Sur	25	32	50	194	50	112	45	75	109	692
Asia	3	16	22	96	9	8	16	4	18	192
Resto de Europa	1	9	9	34	2	1	7	5	6	74
Unión Europea	23	20	35	156	24	18	60	33	96	465
Oceanía	-	-	3	2	-	-	-	-	2	7
Total	1.037	981	1.375	3.756	991	952	1.852	1.033	2.861	14.838



Gráfico 3.4. Alumnado Matriculado en Estudios de Máster en Universidades Andaluzas por Continente



**TABLA 3.6. RELACIÓN DE LOS 27 PAÍSES QUE APORTAN AL MENOS 15 ESTUDIANTES
ESTUDIOS DE MÁSTER**

EN

País	Sexo		Total
	Mujeres	Varones	
COLOMBIA	158	102	260
ITALIA	92	55	147
MEXICO	65	61	126
MARRUECOS	45	43	88
BRASIL	52	24	76
FRANCIA	57	25	82
PERU	39	30	69
VENEZUELA	47	23	70
ARGENTINA	47	19	66
ESTADOS UNIDOS DE AMERICA	41	22	63
CHINA	41	20	61
CHILE	33	22	55
ECUADOR	18	25	43
ALEMANIA	27	15	42
POLONIA	33	5	38
GUATEMALA	6	35	41
GRECIA	25	7	32
PORTUGAL	14	17	31
JORDANIA	6	24	30
CUBA	20	9	29
RUMANIA	20	5	25
BOLIVIA	13	9	22
RUSIA	15	3	18
SIRIA	3	17	20
REPUBLICA DOMINICANA	14	2	16
PARAGUAY	8	8	16
REINO UNIDO	9	6	15



**TABLA 3.7. DISTRIBUCIÓN DEL ALUMNADO GRADUADO EN ESTUDIOS DE MÁSTER POR
UNIVERSIDAD Y SEXO**

Universidad	Sexo		Total
	Mujeres	Hombres	
Almería	397	176	573
Cádiz	531	331	862
Córdoba	210	150	360
Granada	909	629	1.538
Huelva	285	137	422
Jaén	267	112	379
Málaga	940	614	1.554
P. Olavide	421	304	725
Sevilla	811	624	1.435
Andalucía	4.771	3.077	7.848



**TABLA 3.8. ALUMNADO GRADUADO EN ESTUDIOS DE MÁSTER SEGÚN
UNIVERSIDAD Y EDAD.**

Universidad	Edad				Total
	<= 25	26 a 30	31 a 40	>= 40	
Almería	147	247	139	40	573
Cádiz	232	373	190	67	862
Córdoba	130	146	70	14	360
Granada	558	720	193	67	1.538
Huelva	139	161	94	28	422
Jaén	136	139	72	32	379
Málaga	382	652	376	144	1.554
Pablo. Olavide	196	312	173	44	725
Sevilla	392	628	292	123	1.435
Andalucía	2.312	3.378	1.599	559	7.848

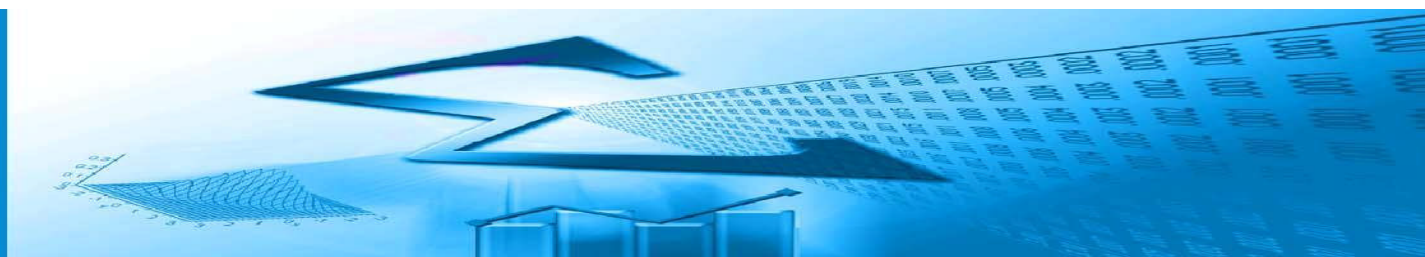


TABLA 3.9. ALUMNADO GRADUADO EN ESTUDIOS DE MÁSTER SEGÚN NACIONALIDAD Y UNIVERSIDAD.

Nacionalidad	Universidad									Andalucía
	Almería	Cádiz	Córdoba	Granada	Huelva	Jaén	Málaga	P. Olavide	Sevilla	
España	534	763	307	1.363	369	349	1.404	648	1.301	7.038
África	1	8	8	15	1	1	16	2	4	56
América Central	2	6	3	9	9	2	11	6	6	54
América del Norte	2	16	4	24	7	2	9	6	12	82
América del Sur	16	29	26	53	21	17	38	35	50	285
Asia	2	13	1	14	4	4	13	0	4	55
Resto de Europa	-	7	3	7	1	0	7	4	2	31
Unión Europea	16	20	8	53	10	4	56	24	55	246
Oceanía	-	-	-	-	-	-	-	-	1	1
Total	573	862	360	1.538	422	379	1.554	725	1.435	7.848

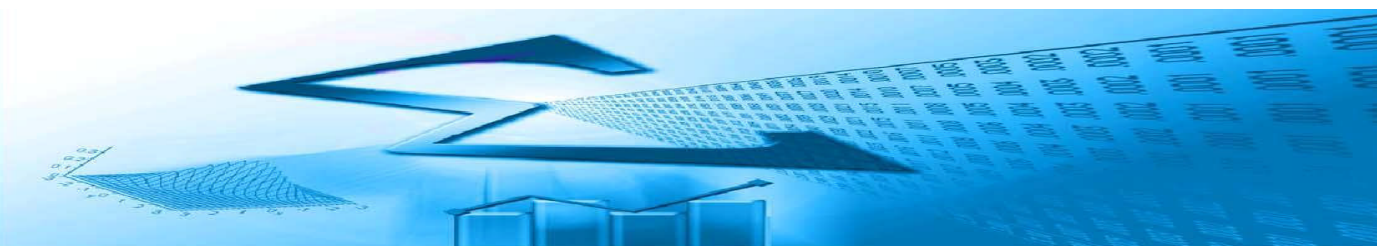


Gráfico 4.5. Alumnado Graduado en Estudios de Máster en Universidades Andaluzas por Continente.

