



INFORME DE

ACTUACIONES

(Expedientes presentados desde 01/01/2008 a 30/06/2008)

Permanente 07-08

I. EXPEDIENTES PRESENTADOS

Expedientes presentados por ámbito geográfico: Afectación	
Ámbito	Expedientes
Almería	6
Huelva	3
Sevilla	10
Total	19

I.1. Ámbito temporal

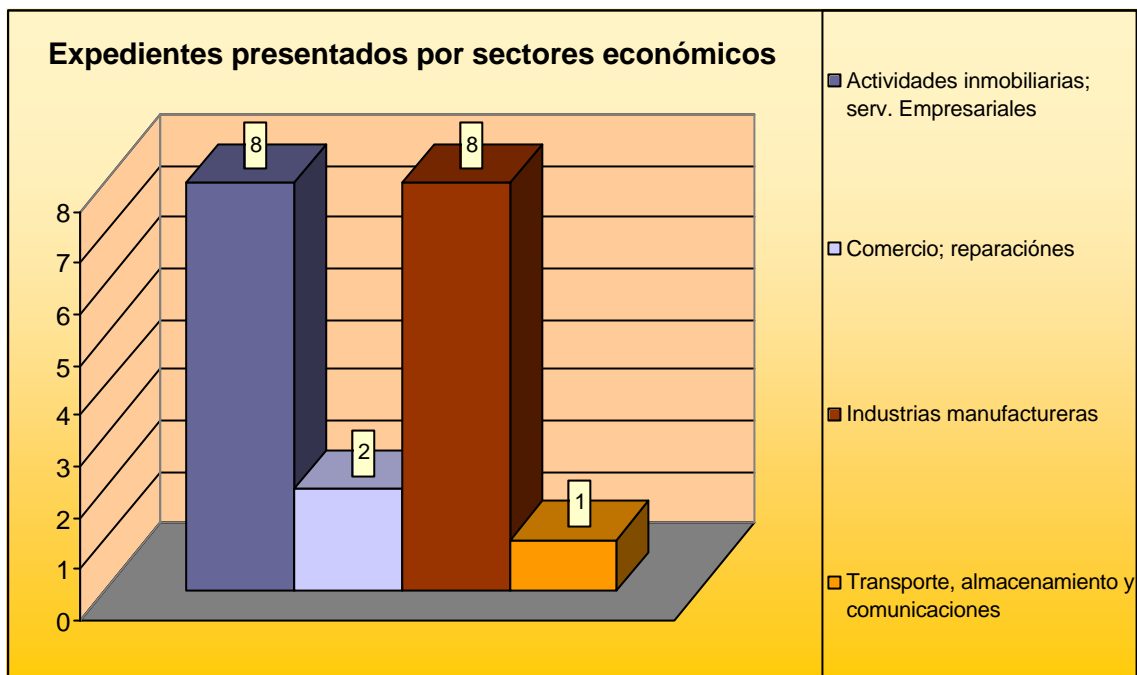
Resumen mensual de expedientes presentados por tipos de procedimientos		
Ámbito temporal	Previos a la vía judicial	Arbitraje
enero	7	0
marzo	6	0
abril	1	0
mayo	3	0
junio	2	0
Total	19	0

I.2. Ámbito procedimental

Resumen provincial de expedientes presentados por tipos de procedimientos		
Ámbito procedimental	Previos a la vía judicial	Arbitraje
Almería	6	0
Huelva	3	0
Sevilla	10	0
Total	19	0

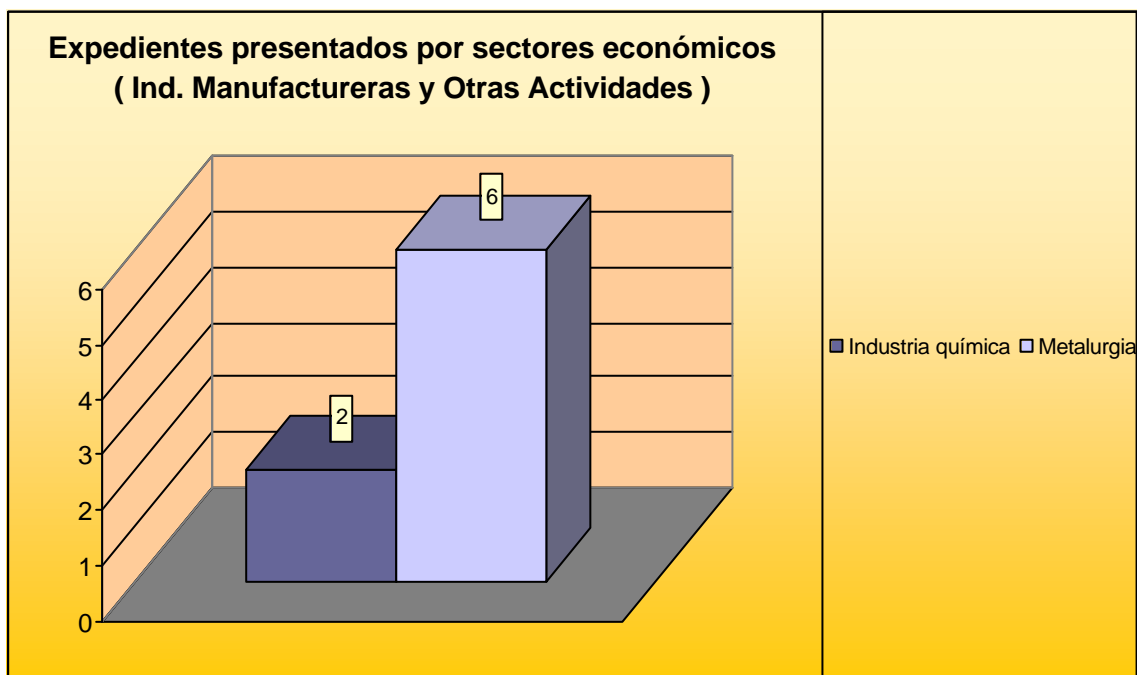
I.3. Ámbito en función de actividades económicas

Resumen de procedimientos presentados por sectores económicos afectados y por tipo de procedimiento			
Sectores económicos	Previos a la vía judicial	Arbitraje	Total
Actividades inmobiliarias; serv. Empresariales	8	0	8
Comercio; reparaciones	2	0	2
Industrias manufactureras	8	0	8
Transporte, almacenamiento y comunicaciones	1	0	1
Total	19	0	19



I.4. Desglose del sector Ind. Manufactureras y Otras Actividades

Resumen de procedimientos presentados por sectores económicos afectados y por tipo de procedimiento (Actividades de Ind. Manufactureras y Otras Actividades)			
Sectores económicos	Previos a la vía judicial	Arbitraje	Total
Industria química	2	0	2
Metalurgia	6	0	6
Total	8	0	8



I.5. Ámbito en función de actividades económicas (motivaciones)

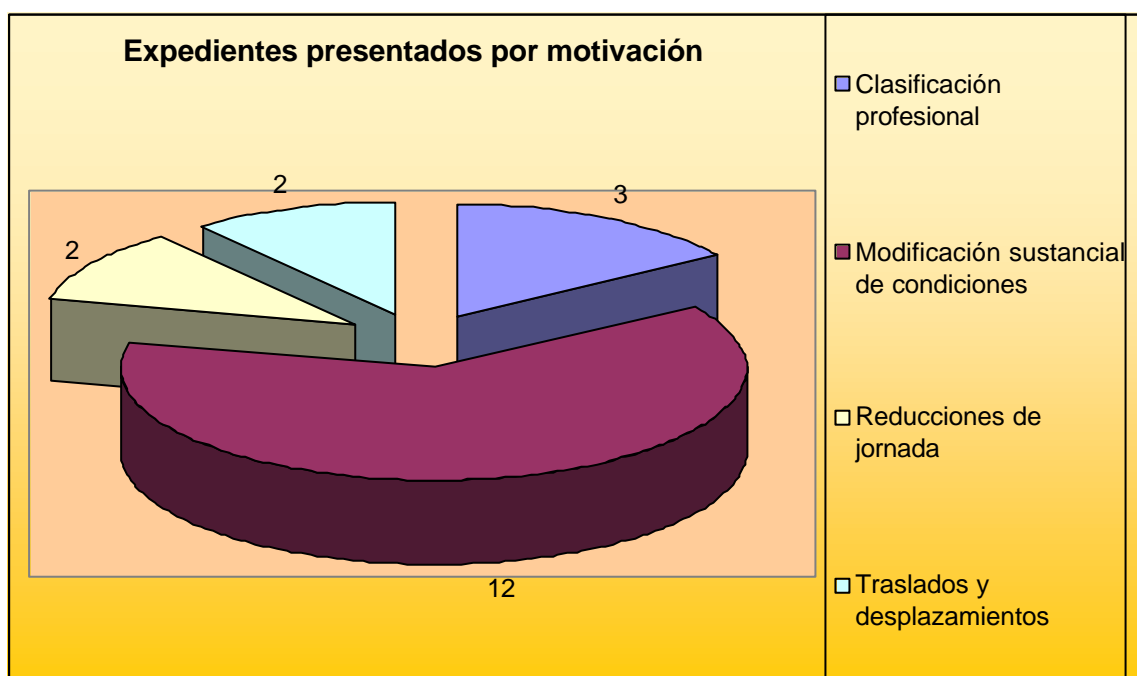
Resumen de procedimientos presentados por sectores económicos afectados y por motivaciones									
Sectores económ.	Clasif. profesional	Movilidad funcional	Trab. de superior o inferior categ.	Modif. sustancial condiciones	Traslados y desplaz.	Vacac.	Licencias y Permisos	Reduc. de jornada	Total
Actividades inmobiliarias; serv. Empresariales	2	0	0	5	0	0	0	1	8
Comercio; reparaciones	0	0	0	2	0	0	0	0	2
Industrias manufactureras	1	0	0	4	2	0	0	1	8
Transporte, almacenamiento y comunicaciones	0	0	0	1	0	0	0	0	1
Total	3	0	0	12	2	0	0	2	19

I.6. Promoción

Resumen de procedimientos presentados por sectores económicos afectados y por motivaciones									
Ámbito Geográfico	Empresa	Conjunto (Emp. y Trab.)	Represent. Unitaria	CC.OO.	U.G.T.	CC.OO. Y U.G.T.	Otros sindicatos	Repres. Unitaria y sind.	Total
Almería	0	0	6	0	0	0	0	0	6
Huelva	0	0	3	0	0	0	0	0	3
Sevilla	0	0	10	0	0	0	0	0	10
Total	0	0	19	0	0	0	0	0	19

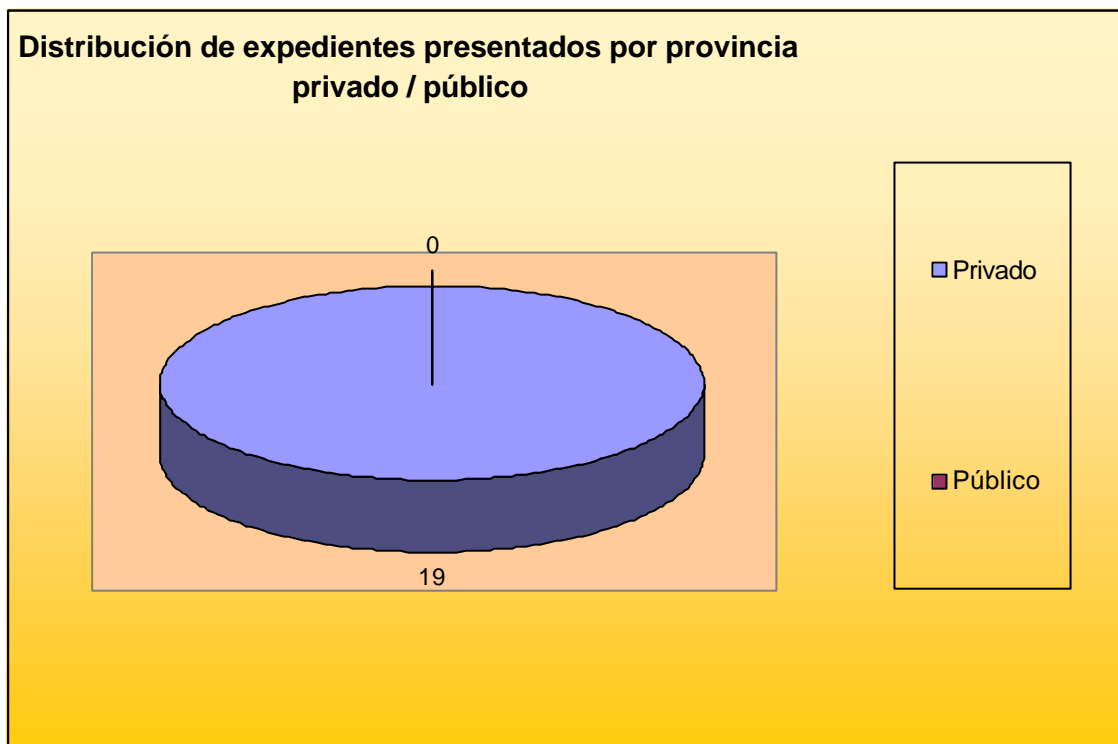
I.7. Motivación

Expedientes presentados por motivaciones: Afectación	
Motivaciones	Expedientes
Clasificación profesional	3
Modificación sustancial de condiciones	12
Reducciones de jornada	2
Traslados y desplazamientos	2
Total	19



I.8. Ámbito privado/público

Resumen provincial de expedientes presentados por provincias privado/público		
Provincia	Expedientes	
	Privado	Público
Almería	6	0
Huelva	3	0
Sevilla	10	0
Total	19	0



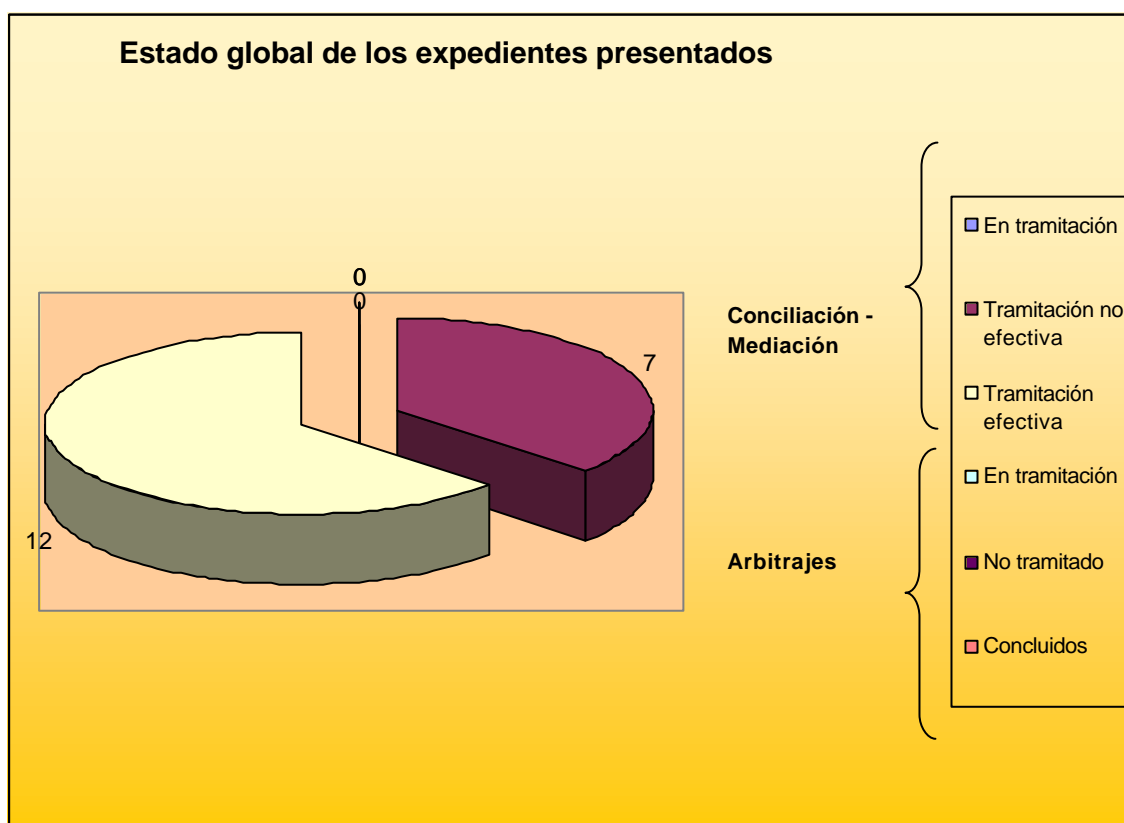
I.9. Desglose del ámbito público

Resumen provincial de expedientes presentados por provincias privado/público						
Provincia	Administración estatal		Administración autonómica		Administración local	
	Administración estatal	Empresas públicas	Administración autonómica	Empresas públicas	Administración local	Empresas públicas



II. TRAMITACIÓN DE EXPEDIENTES

Resumen provincial de procedimientos presentados y estados de los mismos							
Provincia	Conciliación - Mediación			Arbitrajes			
	En tramitación	Tramitación no efectiva	Tramitación efectiva	En tramitación	No tramitado	Concluidos	Total
Almería	0	2	4	0	0	0	6
Huelva	0	2	1	0	0	0	3
Sevilla	0	3	7	0	0	0	10
Total	0	7	12	0	0	0	19



II.1. Tramitación efectiva público/privado

Tramitación efectiva público / privado		
	Promedio sesiones (número)	Promedio de duración (minutos)
Público	0,00	0,00
Privado	1,08	62,92
Total	1,08	62,92

II.2. Tramitación efectiva por motivaciones

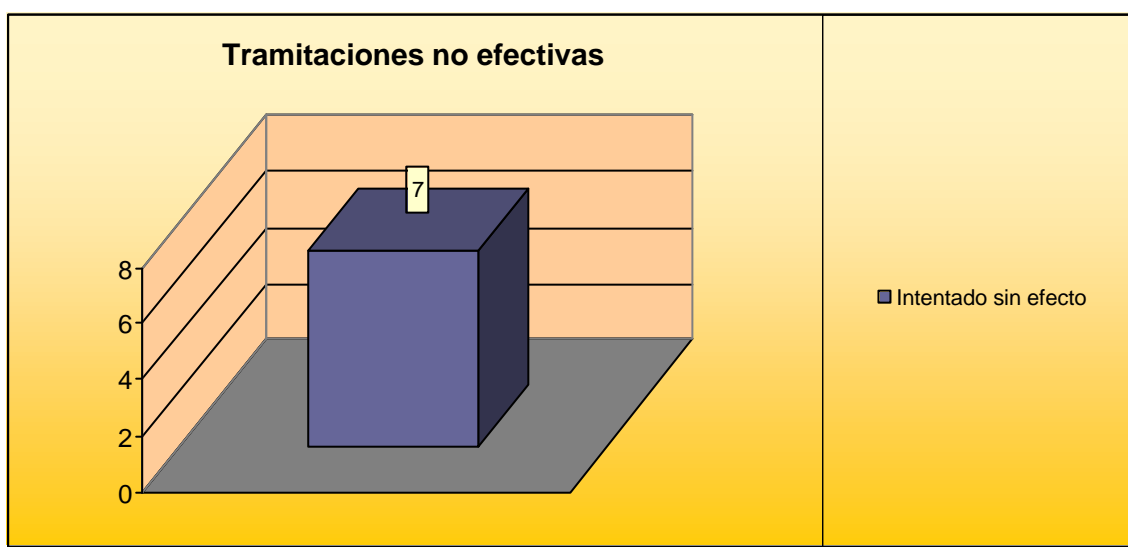
Tramitación efectiva por motivaciones		
	Promedio sesiones (número)	Promedio de duración (minutos)
Clasificación profesional	1,00	30,00
Modificación sustancial de condiciones	1,13	70,00
Reducciones de jornada	1,00	67,50
Total	1,08	62,92

II.3. Tramitación efectiva por procedimientos

Tramitación efectiva por procedimientos		
	Promedio sesiones (número)	Promedio de duración (minutos)
Previo a vía judicial	1,08	62,92
Arbitraje	0,00	0,00
Total	1,08	62,92

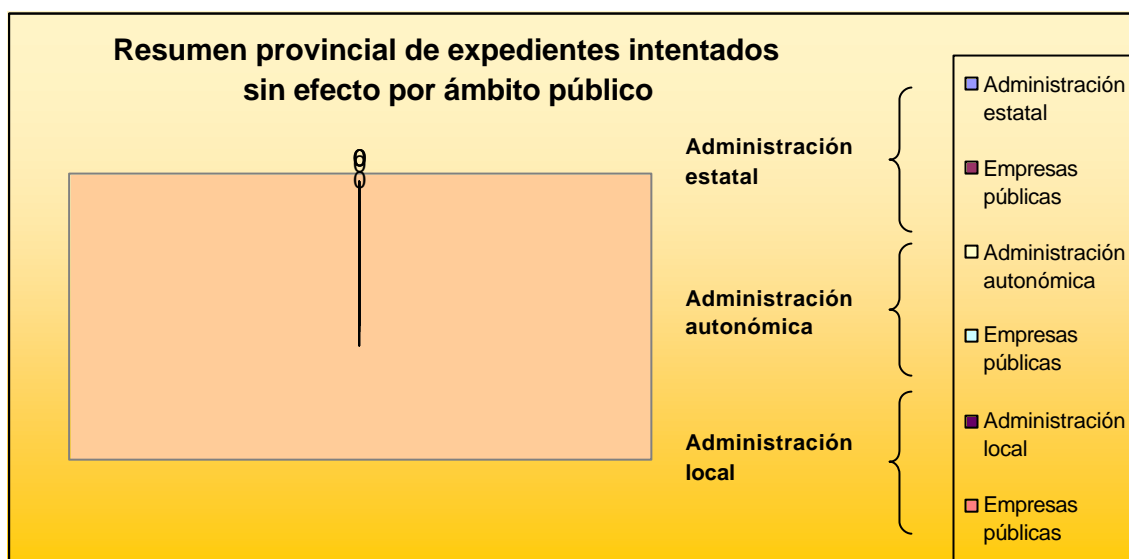
II.4. Tramitaciones no efectivas

Tramitaciones no efectivas	
Causa	Procedimientos
Intentado sin efecto	7
Total	7



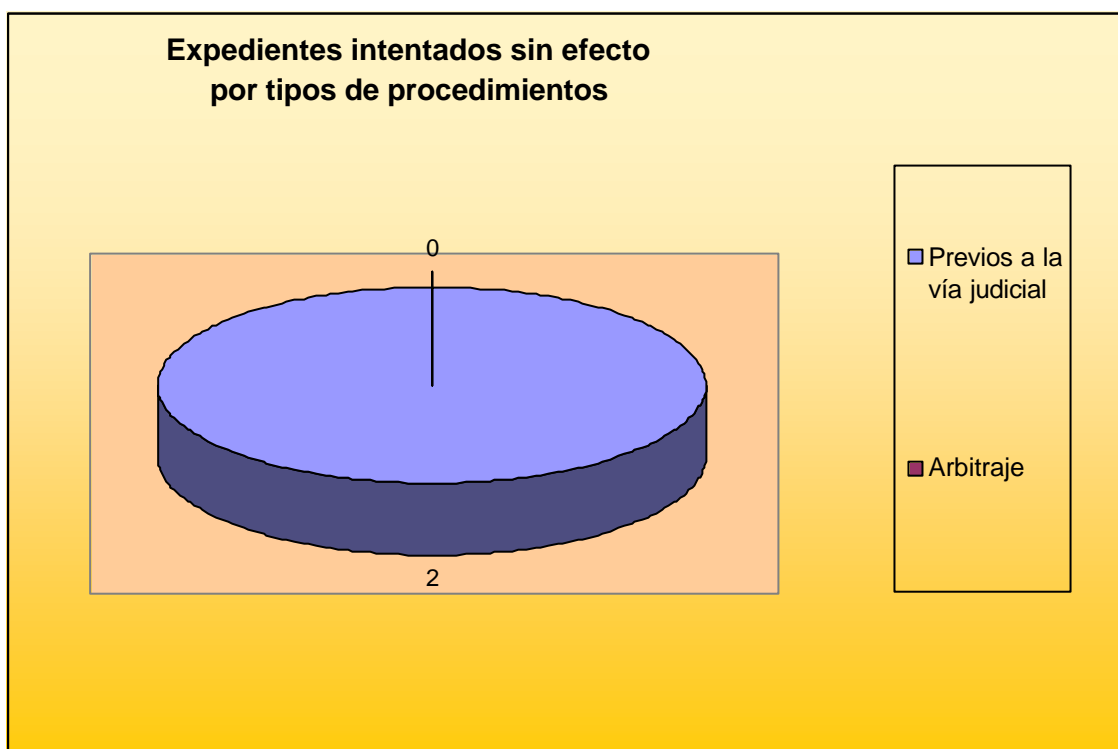
II.5. Expedientes intentados sin efecto por ámbito público

Resumen provincial de expedientes intentados sin efecto por ámbito público						
Provincia	Administración estatal		Administración autonómica		Administración local	
	Administración estatal	Empresas públicas	Administración autonómica	Empresas públicas	Administración local	Empresas públicas



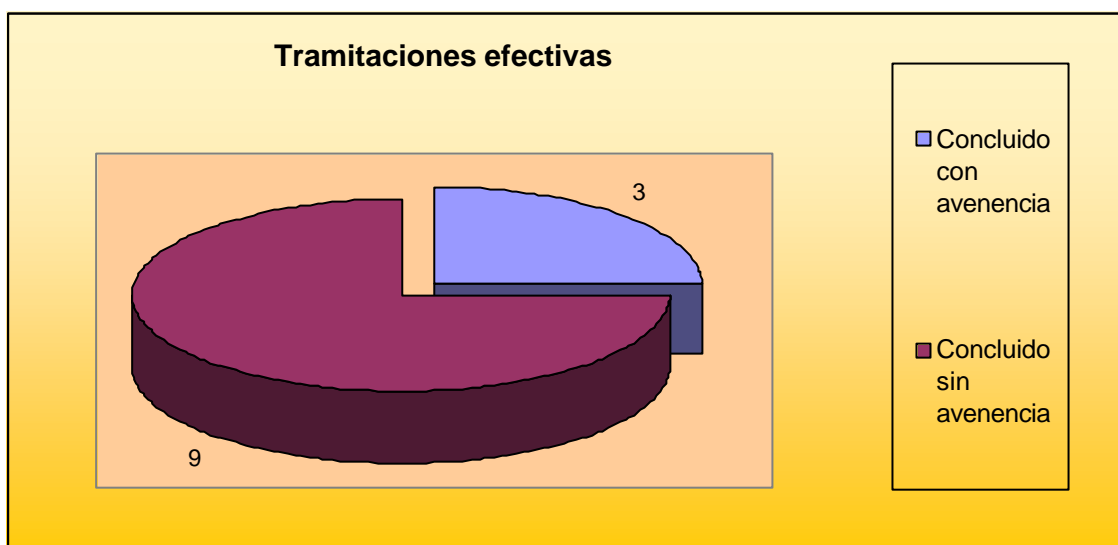
II.6. Expedientes intentados sin efecto por procedimientos

Resumen provincial de expedientes intentados sin efecto presentados por tipos de procedimientos		
Ámbito procedimental	Previos a la vía judicial	Arbitraje
Almería	2	0
Huelva	2	0
Sevilla	3	0
Total	7	0



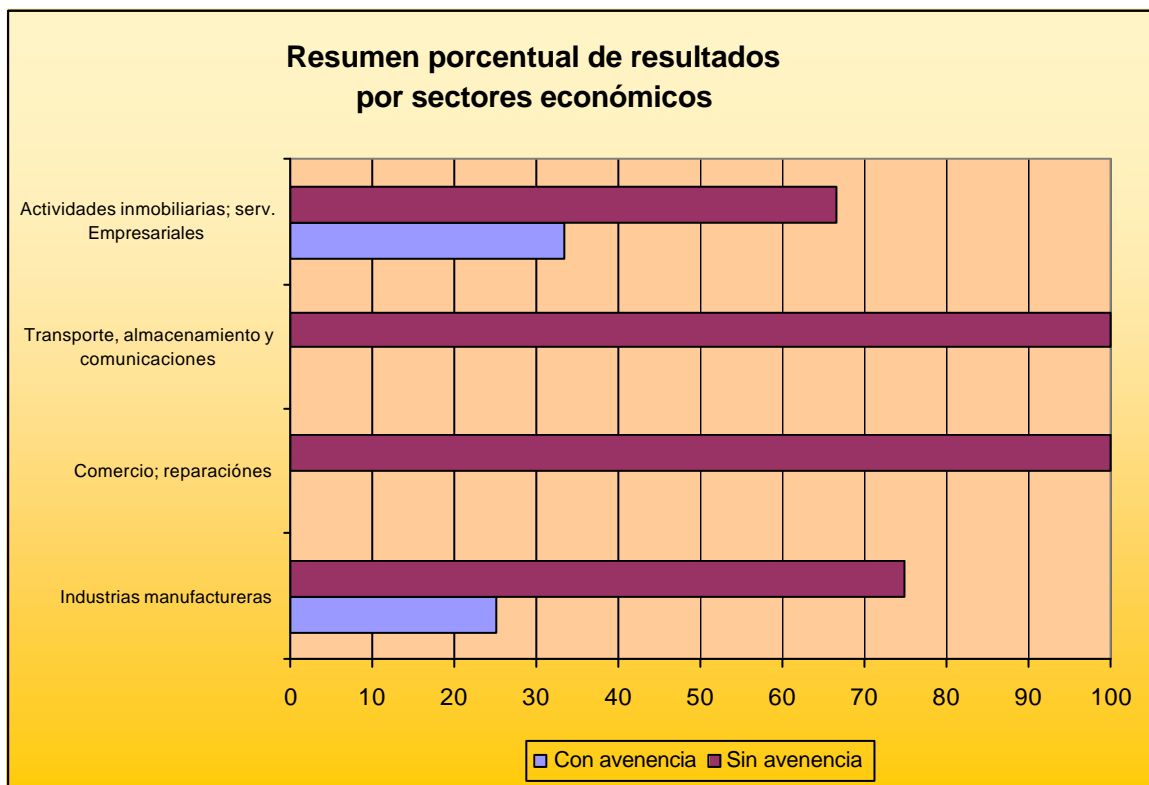
III. RESULTADOS OBTENIDOS

Tramitaciones efectivas	
	Expedientes
Concluido con avenencia	3
Concluido sin avenencia	9
Total	12



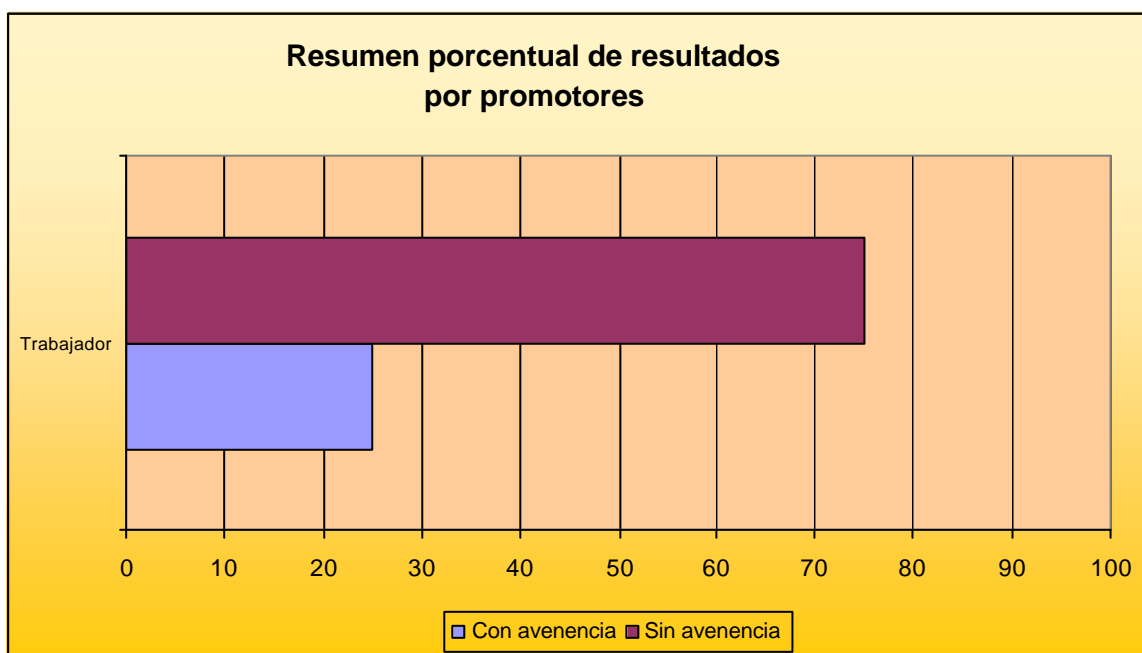
III.1. Ámbito en función de actividades económicas

Resultados por sectores económicos				
Sector	Con avenencia	%	Sin avenencia	%
Industrias manufactureras	1	25,00	3	75,00
Comercio; reparaciones	0	0,00	1	100,00
Transporte, almacenamiento y comunicaciones	0	0,00	1	100,00
Actividades inmobiliarias; serv. Empresariales	2	33,33	4	66,67
Total	3	25,00	9	75,00



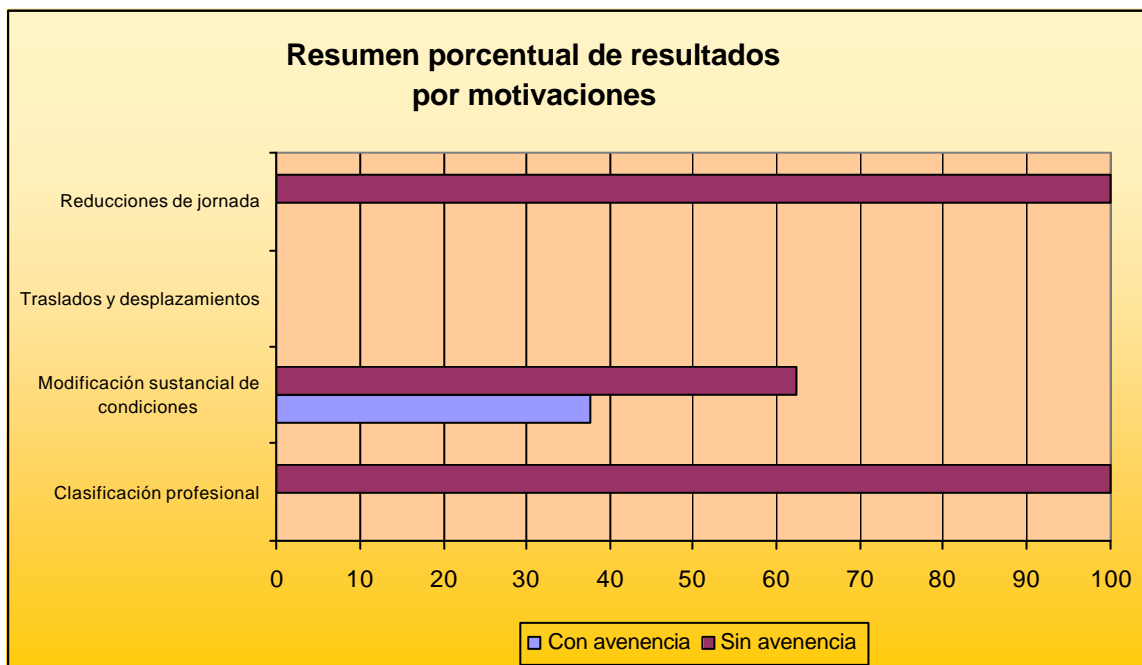
III.2. Promoción

Resultados por promotores				
Promotores	Con avenencia	%	Sin avenencia	%
Trabajador	3	25,00	9	75,00
Total	3	25,00	9	75,00



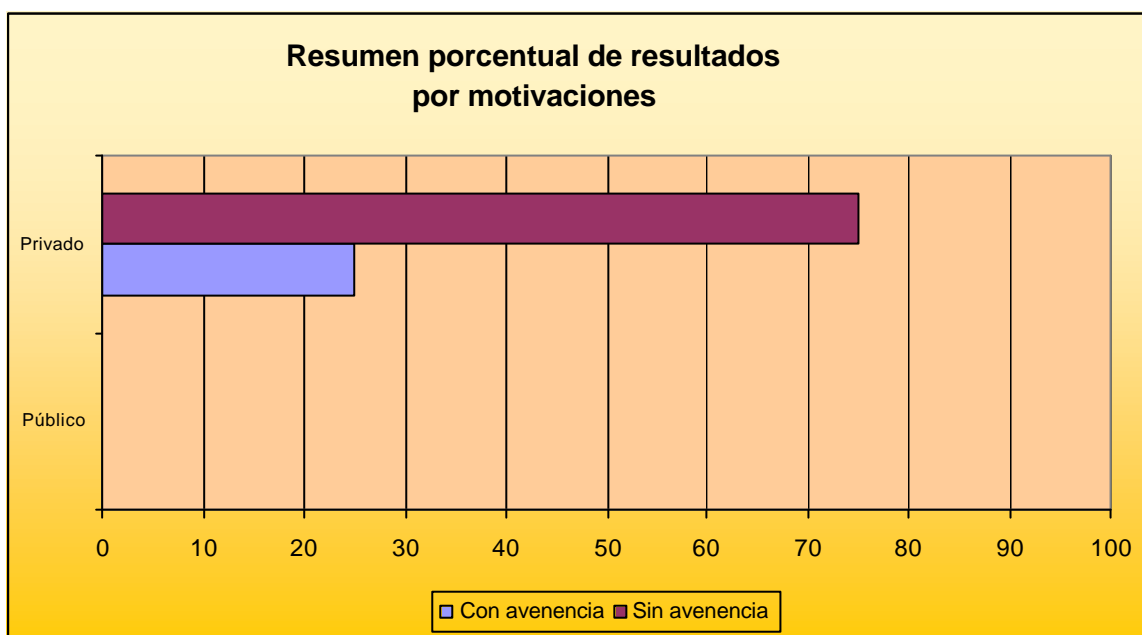
III.3. Motivación

Resultados por motivaciones				
Motivaciones	Con avenencia	%	Sin avenencia	%
Clasificación profesional	0	0,00	2	100,00
Modificación sustancial de condiciones	3	37,50	5	62,50
Traslados y desplazamientos	0		0	
Reducciones de jornada	0	0,00	2	100,00
Total	3	25,00	9	75,00



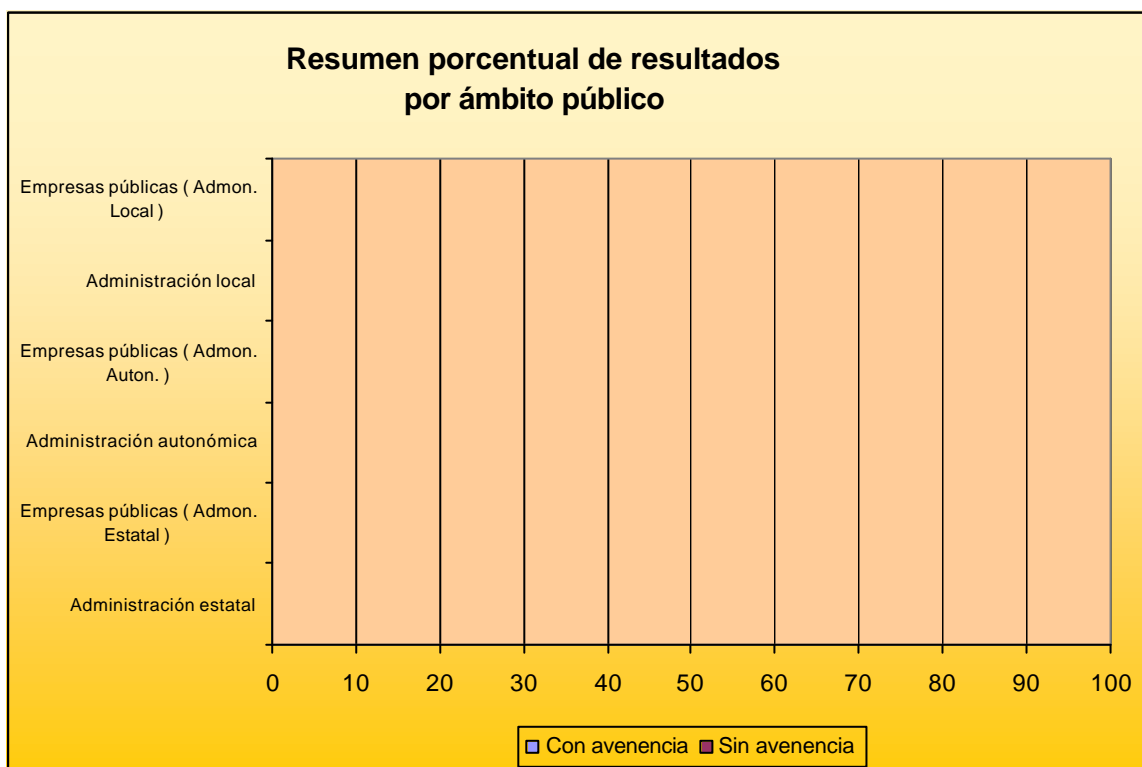
III.4. Ámbito privado/público

Resultados por ámbito privado/público				
Motivaciones	Con avenencia	%	Sin avenencia	%
Público	0		0	
Privado	3	25,00	9	75,00
Total	3	25,00	9	75,00



III.5. Desglose ámbito público por tipos público

Resultados por ámbito público				
Ámbito	Con avenencia	%	Sin avenencia	%
Administración estatal	0		0	
Empresas públicas (Admon. Estatal)	0		0	
Administración autonómica	0		0	
Empresas públicas (Admon. Auton.)	0		0	
Administración local	0		0	
Empresas públicas (Admon. Local)	0		0	
Total	0		0	



ÁMBITO: ALMERÍA
Expedientes presentados

Expedientes presentados	
Expedientes presentados	6

Secuencia temporal de presentación	
Mes	Expedientes
enero	2
marzo	1
abril	1
mayo	2

Modalidades procedimentales	
Tipo de procedimiento	Expedientes
Previos a la vía judicial	6
0	0

Sectores afectados	
Sector	Expedientes
Actividades inmobiliarias; serv. Empresariales	6

Promotores	
Promotor	Expedientes
Trabajador	6

Motivaciones	
Motivación	Expedientes
Clasificación profesional	2
Modificación sustancial de condiciones	4

Ámbito privado / público	
Ámbito	Expedientes
Privado	6

Tramitación de expedientes

Estado de los expedientes	
Estado	Expedientes
Tramitaciones efectivas (C.C.M.)	4
Tramitaciones no efectivas (C.C.M.)	2

Tramitaciones no efectivas	
	Expedientes
Intentado sin efecto	2

Resultados obtenidos

Tramitaciones efectivas		
	Expedientes	%
Concluido con avenencia	2	50,00
Concluido sin avenencia	2	50,00

Resultados por sectores				
Sector	Con avenencia		Sin avenencia	
	Nº	%	Nº	%
Actividades inmobiliarias; serv. Empresariales	2	100,00	2	100,00

Resultados por promotores				
Promotor	Con avenencia		Sin avenencia	
	Nº	%	Nº	%
Trabajador	2	100,00	2	100,00

Resultados por motivaciones				
Motivación	Con avenencia		Sin avenencia	
	Nº	%	Nº	%
Clasificación profesional	0	0,00	1	50,00
Modificación sustancial de condiciones	2	100,00	1	50,00

Resultados por ámbito privado/público				
	Con avenencia		Sin avenencia	
	Nº	%	Nº	%
Privado	2	100,00	2	100,00

Evolución mensual de resultados				
Mes	Con avenencia		Sin avenencia	
	Nº	%	Nº	%
Enero	0	0,00	1	50,00
Marzo	1	50,00	0	0,00
Abril	0	0,00	1	50,00
Mayo	1	50,00	0	0,00

ÁMBITO: HUELVA
Expedientes presentados

Expedientes presentados	
Expedientes presentados	3

Secuencia temporal de presentación	
Mes	Expedientes
marzo	2
junio	1

Modalidades procedimentales	
Tipo de procedimiento	Expedientes
Previos a la vía judicial	3
0	0

Sectores afectados	
Sector	Expedientes
Comercio; reparaciones	1
Industrias manufactureras	2

Promotores	
Promotor	Expedientes
Trabajador	3

Motivaciones	
Motivación	Expedientes
Modificación sustancial de condiciones	1
Traslados y desplazamientos	2

Ámbito privado / público	
Ámbito	Expedientes
Privado	3

Tramitación de expedientes

Estado de los expedientes	
Estado	Expedientes
Tramitaciones efectivas (C.C.M.)	1
Tramitaciones no efectivas (C.C.M.)	2

Tramitaciones no efectivas	
	Expedientes
Intentado sin efecto	2

Resultados obtenidos

Tramitaciones efectivas		
	Expedientes	%
Concluido sin avenencia	1	#¡VALOR!

Resultados por sectores				
Sector	Con avenencia		Sin avenencia	
	Nº	%	Nº	%
Comercio; reparaciones	0	#¡DIV/0!	1	100,00

Resultados por promotores				
Promotor	Con avenencia		Sin avenencia	
	Nº	%	Nº	%
Trabajador	0	#¡DIV/0!	1	100,00

Resultados por motivaciones				
Motivación	Con avenencia		Sin avenencia	
	Nº	%	Nº	%
Modificación sustancial de condiciones	0	#¡DIV/0!	1	100,00

Resultados por ámbito privado/público				
	Con avenencia		Sin avenencia	
	Nº	%	Nº	%
Privado	0	#¡DIV/0!	1	100,00

Evolución mensual de resultados				
Mes	Con avenencia		Sin avenencia	
	Nº	%	Nº	%
Marzo	0	#¡DIV/0!	0	0,00
Junio	0	#¡DIV/0!	1	100,00
Julio	0	#¡DIV/0!	0	0,00

ÁMBITO: SEVILLA
Expedientes presentados

Expedientes presentados	
Expedientes presentados	10

Secuencia temporal de presentación	
Mes	Expedientes
enero	5
marzo	3
mayo	1
junio	1

Modalidades procedimentales	
Tipo de procedimiento	Expedientes
Previos a la vía judicial	10
0	0

Sectores afectados	
Sector	Expedientes
Actividades inmobiliarias; serv. Empresariales	2
Comercio; reparaciones	1
Industrias manufactureras	6
Transporte, almacenamiento y comunicaciones	1

Promotores	
Promotor	Expedientes
Trabajador	10

Motivaciones	
Motivación	Expedientes
Clasificación profesional	1
Modificación sustancial de condiciones	7
Reducciones de jornada	2

Ámbito privado / público	
Ámbito	Expedientes
Privado	10

Tramitación de expedientes

Estado de los expedientes	
Estado	Expedientes
Tramitaciones efectivas (C.C.M.)	7
Tramitaciones no efectivas (C.C.M.)	3

Tramitaciones no efectivas	
	Expedientes
Intentado sin efecto	3

Resultados obtenidos

Tramitaciones efectivas		
	Expedientes	%
Concluido con avenencia	1	14,29
Concluido sin avenencia	6	85,71

Resultados por sectores				
Sector	Con avenencia		Sin avenencia	
	Nº	%	Nº	%
Actividades inmobiliarias; serv. Empresariales	0	0,00	2	33,33
Industrias manufactureras	1	100,00	3	50,00
Transporte, almacenamiento y comunicaciones	0	0,00	1	16,67

Resultados por promotores				
Promotor	Con avenencia		Sin avenencia	
	Nº	%	Nº	%
Trabajador	1	100,00	6	100,00

Resultados por motivaciones				
Motivación	Con avenencia		Sin avenencia	
	Nº	%	Nº	%
Clasificación profesional	0	0,00	1	16,67
Modificación sustancial de condiciones	1	100,00	3	50,00
Reducciones de jornada	0	0,00	2	33,33

Resultados por ámbito privado/público				
	Con avenencia		Sin avenencia	
	Nº	%	Nº	%
Privado	1	100,00	6	100,00

Evolución mensual de resultados				
Mes	Con avenencia		Sin avenencia	
	Nº	%	Nº	%
Enero	1	100,00	2	33,33
Marzo	0	0,00	3	50,00
Mayo	0	0,00	1	16,67
Junio	0	0,00	0	0,00

LISTADO DE EXPEDIENTES
ÁMBITO: ALMERÍA

Expte	Denominación	Motivación	Estado
04/2008/001	STRADIVARIUS ESPAÑA, S.A	Modificación sustancial de condiciones	Concluido sin avenencia
04/2008/002	VOSTEL OBRA CIVIL, S.L.	Clasificación profesional	Intentado sin efecto
04/2008/003	RESIDENCIA IDALME, S.C.A.	Modificación sustancial de condiciones	Concluido con avenencia
04/2008/004	COVIRAN, SOC. COOP. AND.	Clasificación profesional	Concluido sin avenencia
04/2008/005	GRUPO EL ARBOL, S.A.	Modificación sustancial de condiciones	Concluido con avenencia
04/2008/006	ALMERIMAR, S.A.	Modificación sustancial de condiciones	Intentado sin efecto

ÁMBITO: HUELVA

Expte	Denominación	Motivación	Estado
21/2008/001	ATEFRISA, S.A.	Traslados y desplazamientos	Intentado sin efecto
21/2008/002	ATEFRISA, S.A.	Traslados y desplazamientos	Intentado sin efecto
21/2008/003	ELECTRO TRELEC, S.L. (GRUPO ACCIÓN)	Modificación sustancial de condiciones	Concluido sin avenencia

ÁMBITO: SEVILLA

Expte	Denominación	Motivación	Estado
41/2008/001	MAC-PUAR COMPONENTES MECANICOS S.L.	Modificación sustancial de condiciones	Concluido con avenencia
41/2008/002	ALUMINIOS BORMUJOS S.L.	Modificación sustancial de condiciones	Concluido sin avenencia
41/2008/003	SK 3000 AERONAUTICA S.A.	Clasificación profesional	Concluido sin avenencia
41/2008/004	INSTALL TELECOM, S.A.	Modificación sustancial de condiciones	Intentado sin efecto
41/2008/005	INSTALL TELECOM, S.A.	Modificación sustancial de condiciones	Intentado sin efecto
41/2008/006	TÉCNICAS Y SERVICIOS DE AUTOMOCIÓN, S.A.	Modificación sustancial de condiciones	Concluido sin avenencia
41/2008/007	PQS CONSUMO, S.L.	Modificación sustancial de condiciones	Concluido sin avenencia
41/2008/008	PQS CONSUMO, S.L.	Reducciones de jornada	Concluido sin avenencia
41/2008/009	DIANA PROMOCIÓN, S.A.	Reducciones de jornada	Concluido sin avenencia
41/2008/010	TÉCNICAS Y SERVICIOS DE AUTOMOCIÓN, S.A.	Modificación sustancial de condiciones	Intentado sin efecto