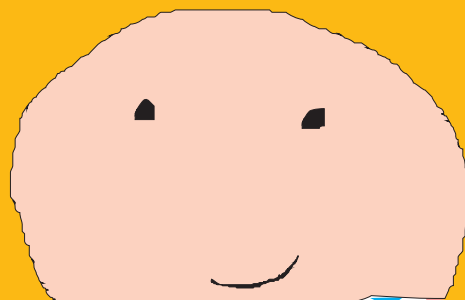
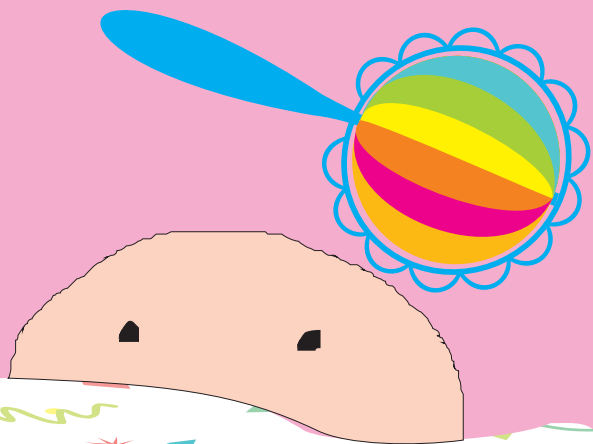


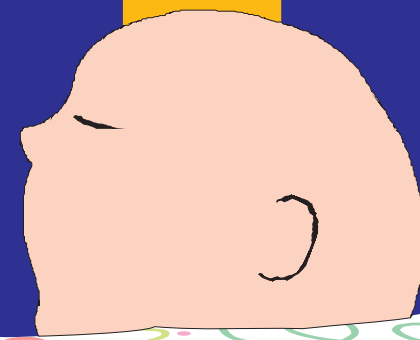
¿QUÉ SIGNIFICA?

La presencia de otoemisiones es un dato esencial para el diagnóstico de las alteraciones del oído.

Si los resultados de la prueba están alterados se requerirá un seguimiento y estudios posteriores.



PROGRAMA DE DETECCIÓN DE HIPOACUSIAS EN RECIÉN NACIDOS



CONSEJERÍA DE SALUD



JUNTA DE ANDALUCIA

Estimados padres:

En las próximas horas y antes del alta hospitalaria, se va a realizar a vuestro hijo una prueba que nos ayudará a saber si oye correctamente.

Esta prueba se llama

OTOEMISIONES ACÚSTICAS

¿POR QUÉ SE HACE?

Porque uno de cada mil recién nacidos es sordo profundo y entre 3 a 5 de cada mil, tiene algún problema de audición.

El diagnóstico en fases iniciales de la vida va a comportar un tratamiento y rehabilitación precoces de la sordera.

El Programa de Detección en Recién Nacidos, proporciona un diagnóstico a edades tempranas, lo que favorece el inicio de un tratamiento y rehabilitación precoces y adecuados.

¿POR QUÉ ES IMPORTANTE?

La sordera en la infancia tiene unas repercusiones muy importantes sobre el habla, el desarrollo emocional, escolar y social del niño.

¿CÓMO SE HACE?

Se emite un sonido a través de un auricular que se coloca en el oído del niño. La prueba registra la presencia de una señal en caso de audición normal.

El niño suele estar en su cuna o en brazos de su madre. Esta exploración no ocasiona ningún tipo de molestia al niño.

