

2021-2030

# Plan de Infraestructuras del Transporte y Movilidad de Andalucía

## CARTOGRAFÍA

Noviembre 2021



Junta de Andalucía

Consejería de Fomento, Infraestructuras  
y Ordenación del Territorio



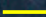




# ÍNDICE

---

<b>LE1.P1. Coordinación administrativa con el Estado en el ámbito de las infraestructuras del transporte y la movilidad</b>	<b>3</b>
<b>LE5.P1-P2. Sistemas de Transporte Urbanos y Metropolitanos</b>	<b>4</b>
LE5.P1. Sistemas ferroviarios urbanos y metropolitanos. <b>Metro de Sevilla</b>	5
LE5.P1. Sistemas ferroviarios urbanos y metropolitanos. <b>Metro de Málaga</b>	6
LE5.P1. Sistemas ferroviarios urbanos y metropolitanos. <b>Metro de Granada</b>	7
LE5.P2. Plataformas Reservadas para Transporte Público. <b>Huelva</b>	8
LE5.P2. Plataformas Reservadas para Transporte Público. <b>Sevilla</b>	9
LE5.P2. Plataformas Reservadas para Transporte Público. <b>Córdoba</b>	10
LE5.P2. Plataformas Reservadas para Transporte Público. <b>Córdoba</b>	11
LE5.P2. Plataformas Reservadas para Transporte Público. <b>Bahía de Cádiz</b>	12
LE5.P2. Plataformas Reservadas para Transporte Público. <b>Campo de Gibraltar</b>	13
LE5.P2. Plataformas Reservadas para Transporte Público. <b>Málaga</b>	14
LE5.P2. Plataformas Reservadas para Transporte Público. <b>Jaén</b>	15
LE5.P2. Plataformas Reservadas para Transporte Público. <b>Granada</b>	16
LE5.P2. Plataformas Reservadas para Transporte Público. <b>Almería</b>	17
<b>LE5.P9. La Conservación del Patrimonio Viario</b>	<b>18</b>
<b>LE6.P1. Corredores limpios en carreteras autonómicas</b>	<b>19</b>
<b>LE6.P5. Red de infraestructuras ciclo-turísticas</b>	<b>20</b>
<b>LE7.P1. Mejora y ampliación de la red logística</b>	<b>21</b>
<b>LE8. Mejora del Sistema Portuario Autonómico Andaluz</b>	<b>22</b>



## LE1.P1. Coordinación administrativa con el Estado en el ámbito de las infraestructuras del transporte y la movilidad

-  Priorización de los corredores ferroviarios europeos. Corredor Atlántico (Ramal Central)
-  Priorización de los corredores ferroviarios europeos. Corredor Mediterráneo
-  Mejora de la red ferroviaria convencional
-  Ampliación de la red ferroviaria convencional
-  Mejora y ampliación de las redes de cercanías
-  Mejora de las conexiones ferroviarias con los puertos
-  Desarrollo de nodos intermodales

- ① Mejora de la Conexión ferroviaria Algeciras Bobadilla. Tramo común de los corredores Mediterráneo y Atlántico
- ② Conexión Ferroviaria Puerto de Motril con Granada. Nueva conexión ferroviaria.
- ③ Corredor Mediterráneo. Conexión de Almería con el Levante
- ④ Corredor Mediterráneo. Conexión Almería con Granada
- ⑤ Línea de alta velocidad Sevilla-Huelva
- ⑥ Conexión Ferroviaria Linares-Madrid
- ⑦ Tren Litoral Málaga-Fuengirola-Estepona-Algeciras
- ⑧ Desarrollo del cercanías de Córdoba
- ⑨ Mejora de la conexión ferroviaria de mercancías Bobadilla-Córdoba-Linares
- ⑩ Llegada del AVE a Almería
- ⑪ Autopista ferroviaria Algeciras-Zaragoza





## LE5.P1-P2. Sistemas de Transporte Urbanos y Metropolitanos

- Plataformas reservadas
- Otros transportes públicos urbanos o metropolitanos

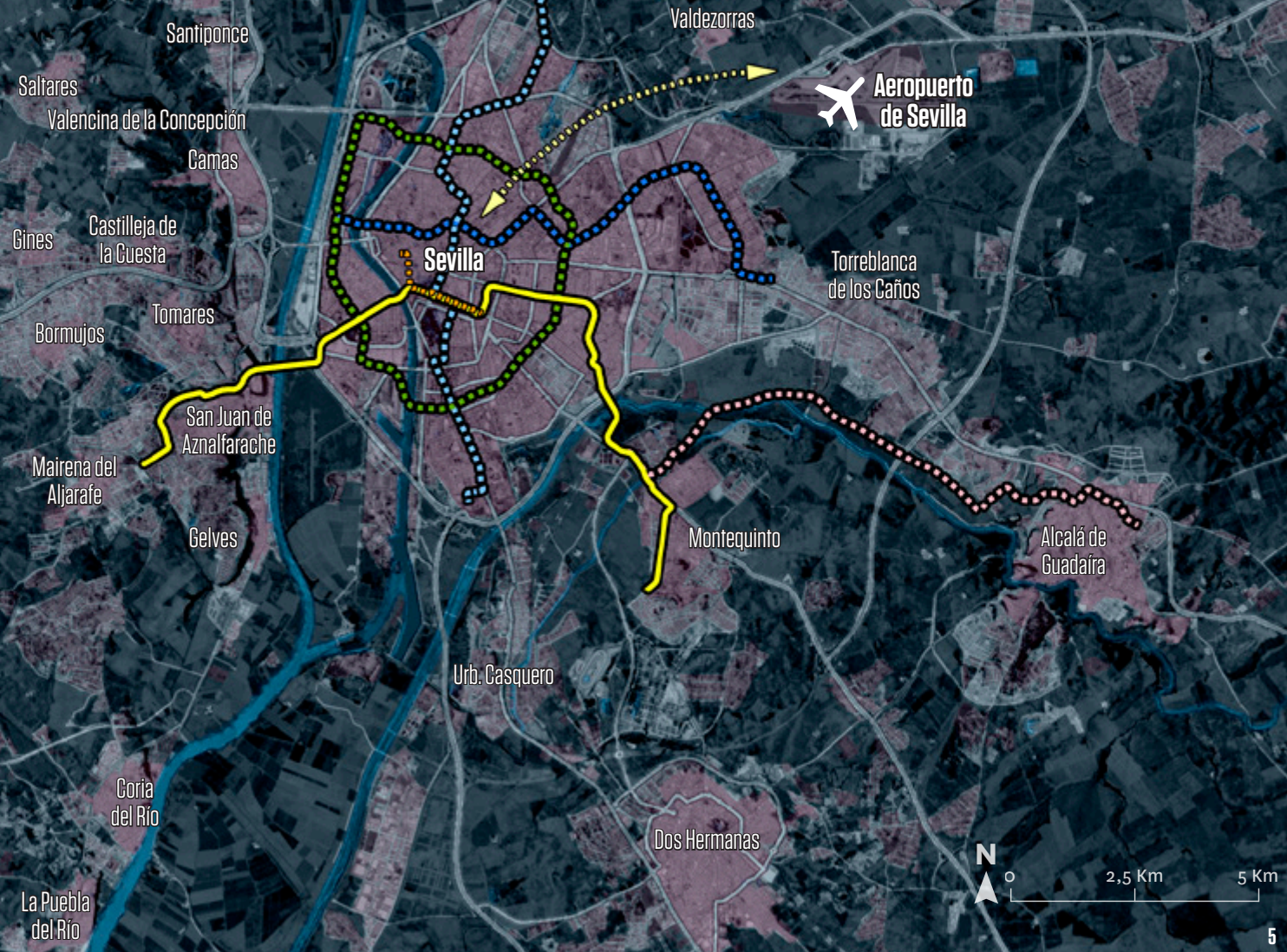
Desarrollo de actuaciones en los mapas siguientes





# LE5.P1. Sistemas ferroviarios urbanos y metropolitanos. Metro de Sevilla

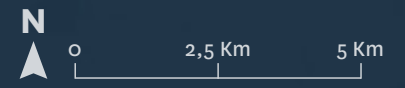
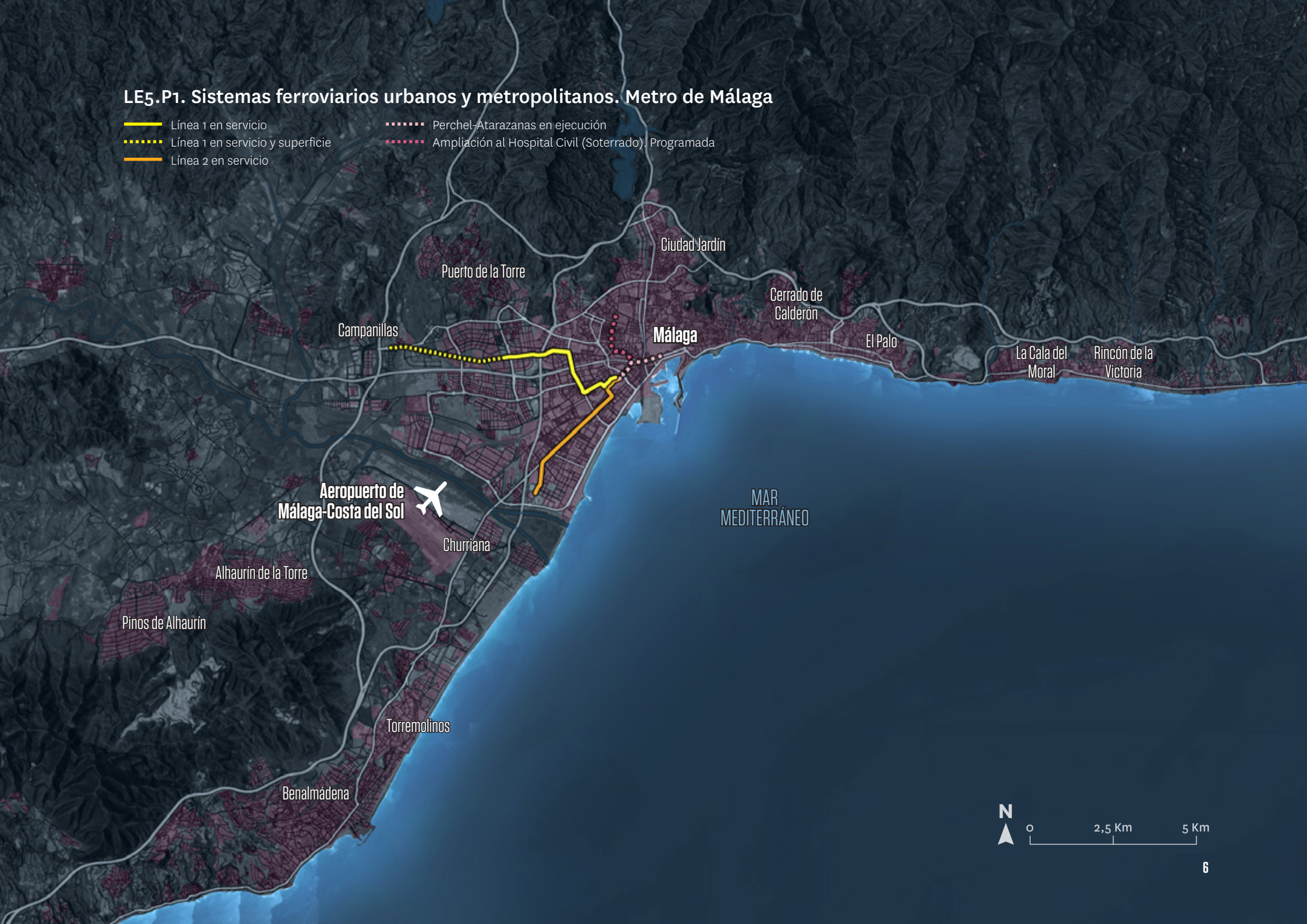
- Línea de metro en servicio
- Metro Centro en servicio
- Metro Línea 2. Planificada
- Metro Línea 3. Programado
- Metro Línea 4. Planificada
- Tranvía en ejecución
- Conexión ferroviaria Santa Justa - aeropuerto





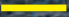

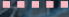
# LE5.P1. Sistemas ferroviarios urbanos y metropolitanos. Metro de Málaga

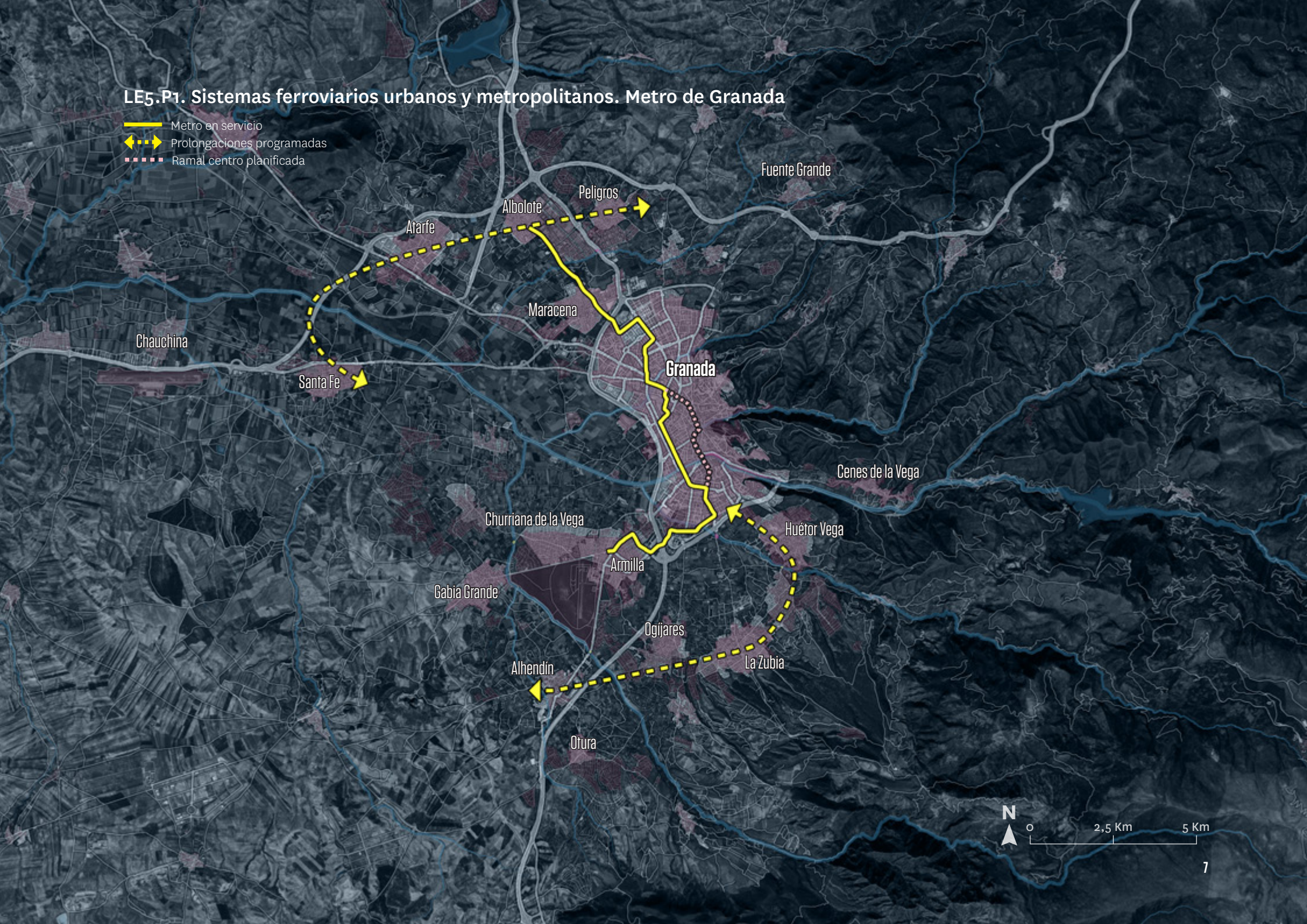
- Línea 1 en servicio
- Línea 1 en servicio y superficie
- Línea 2 en servicio
- Perchel-Atarazanas en ejecución
- Ampliación al Hospital Civil (Soterrado). Programada





# LE5.P1. Sistemas ferroviarios urbanos y metropolitanos. Metro de Granada

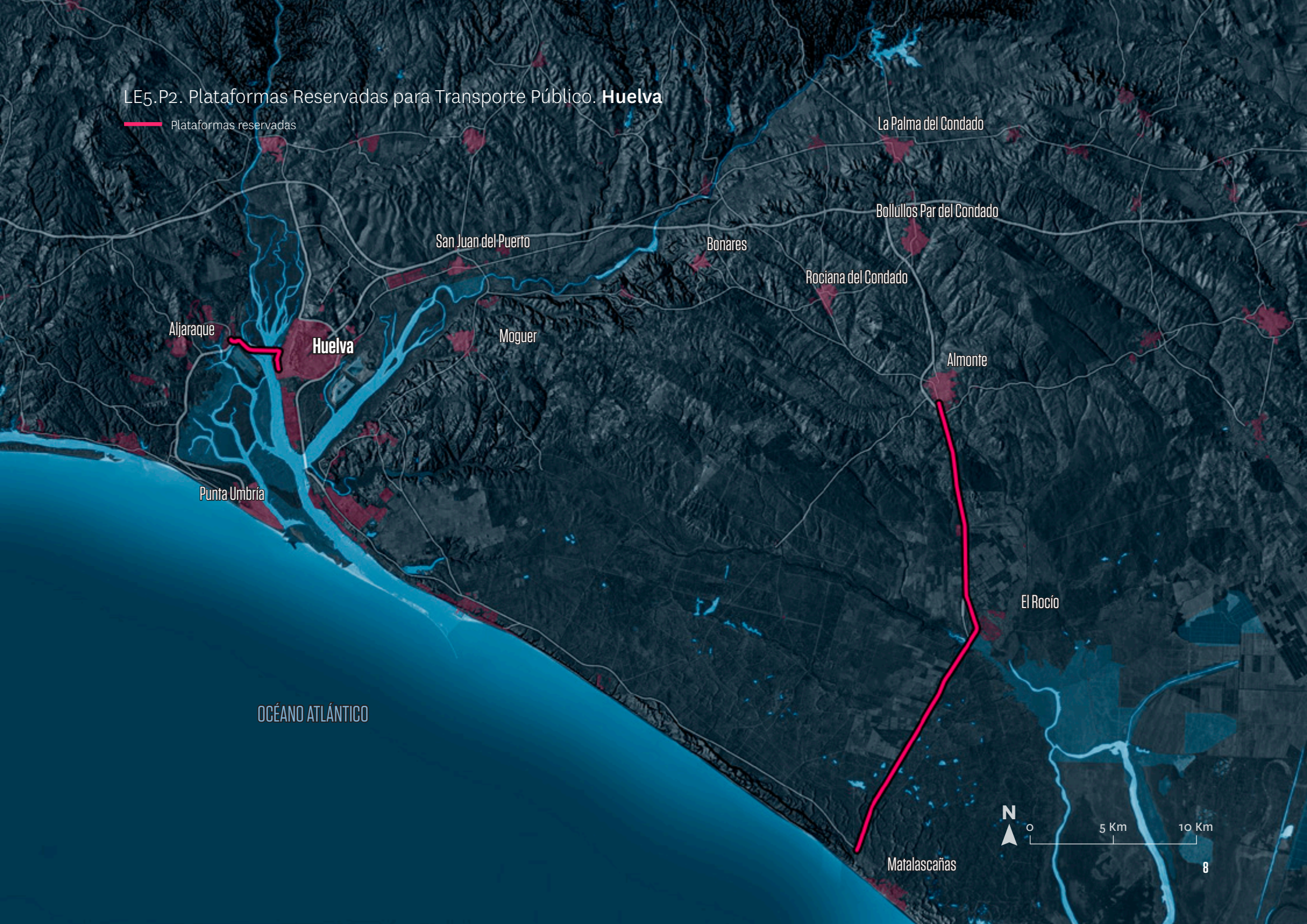
-  Metro en servicio
-  Prolongaciones programadas
-  Ramal centro planificada





LE5.P2. Plataformas Reservadas para Transporte Público. **Huelva**

— Plataformas reservadas



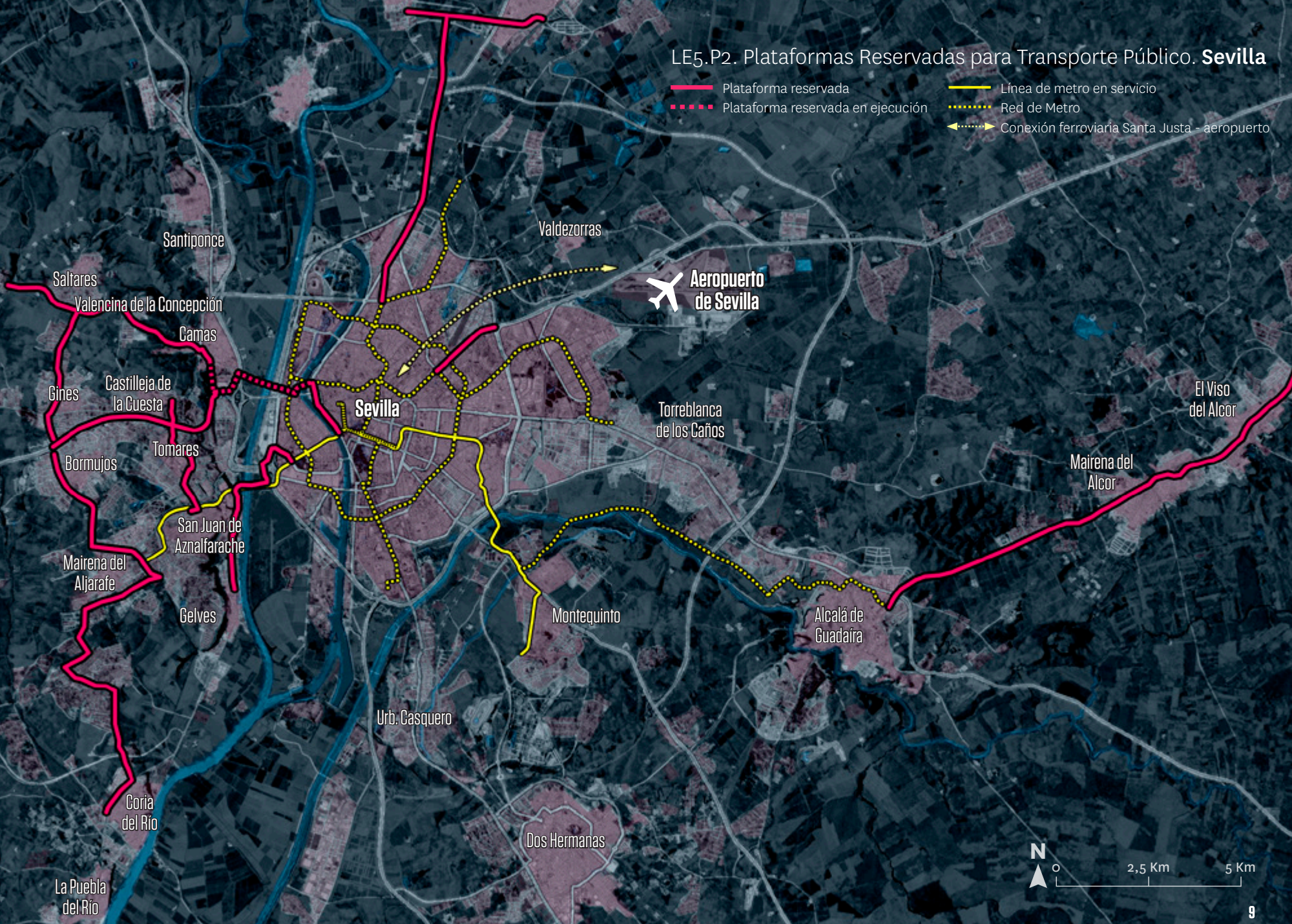


# LE5.P2. Plataformas Reservadas para Transporte Público. Sevilla

- Plataforma reservada
- Plataforma reservada en ejecución
- Línea de metro en servicio
- Red de Metro
- Conexión ferroviaria Santa Justa - aeropuerto



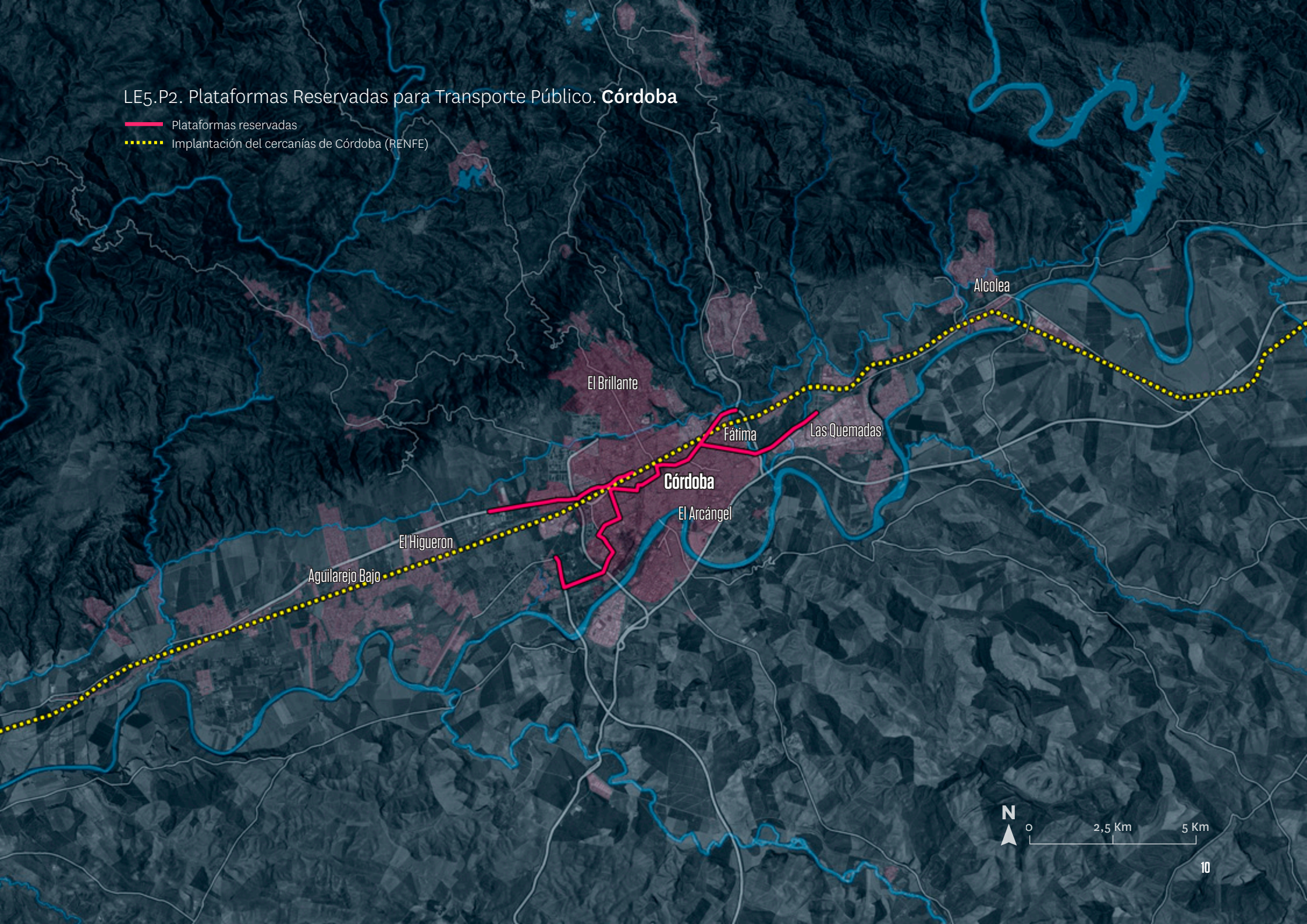
Aeropuerto de Sevilla





LE5.P2. Plataformas Reservadas para Transporte Público. Córdoba

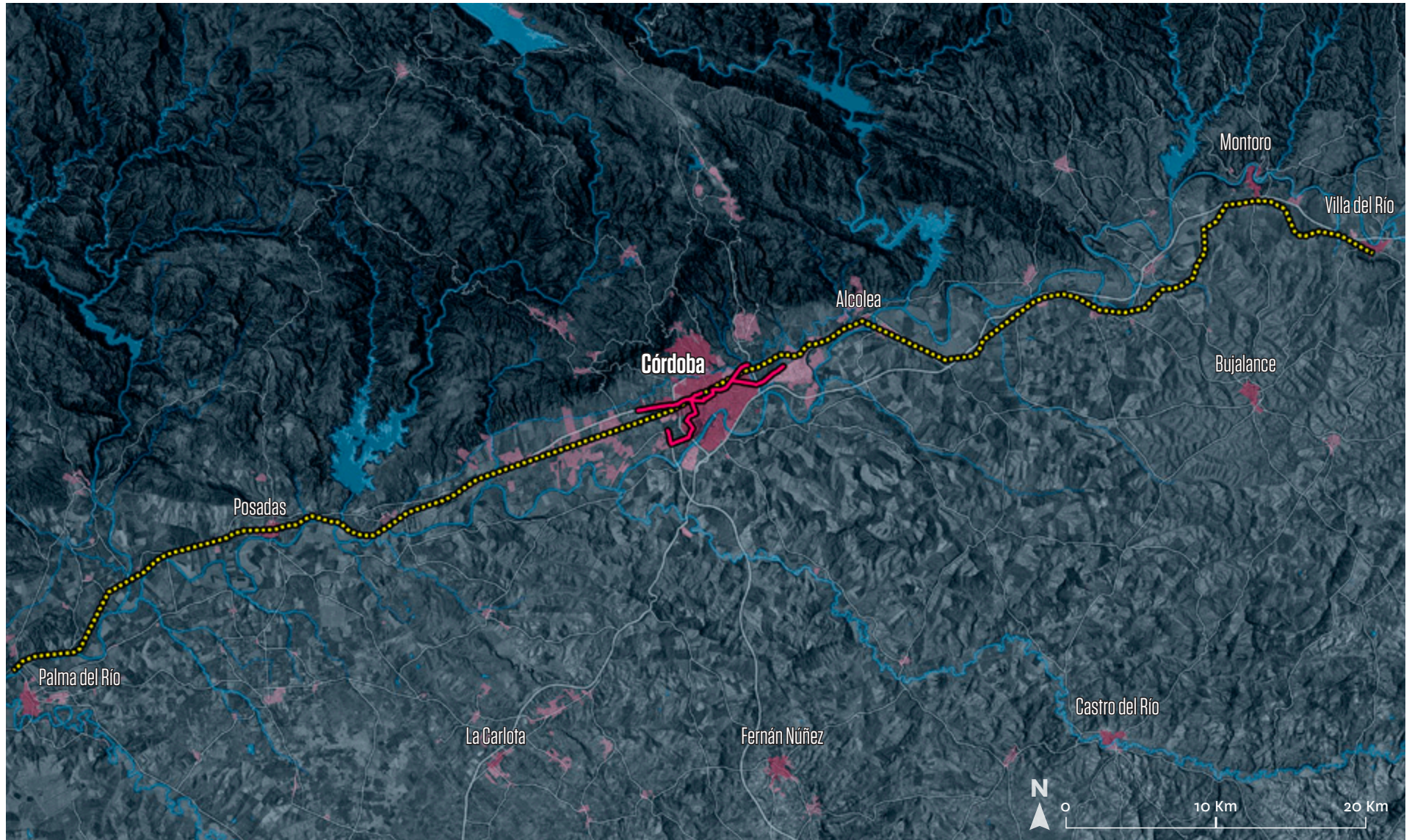
- Plataformas reservadas
- Implantación del cercanías de Córdoba (RENFE)





## LE5.P2. Plataformas Reservadas para Transporte Público. Córdoba

- Plataformas reservadas
- Implantación del cercanías de Córdoba (RENFE)





# LE5.P2. Plataformas Reservadas para Transporte Público. Bahía de Cádiz

- Plataformas reservadas
- Tren - Tram Bahía de Cádiz. Puesta en servicio



OCÉANO ATLÁNTICO

Cádiz

Rota

El Puerto de Santa María

Puerto real

San Fernando

Chiclana de la Frontera

Jerez de la Frontera





LE5.P2. Plataformas Reservadas para Transporte Público. **Campo de Gibraltar**

— Plataformas reservadas



Los Barrios

San Roque

Algeciras

Bahía de Algeciras

La Línea de la Concepción

MAR MEDITERRÁNEO





# LE5.P2. Plataformas Reservadas para Transporte Público. Málaga

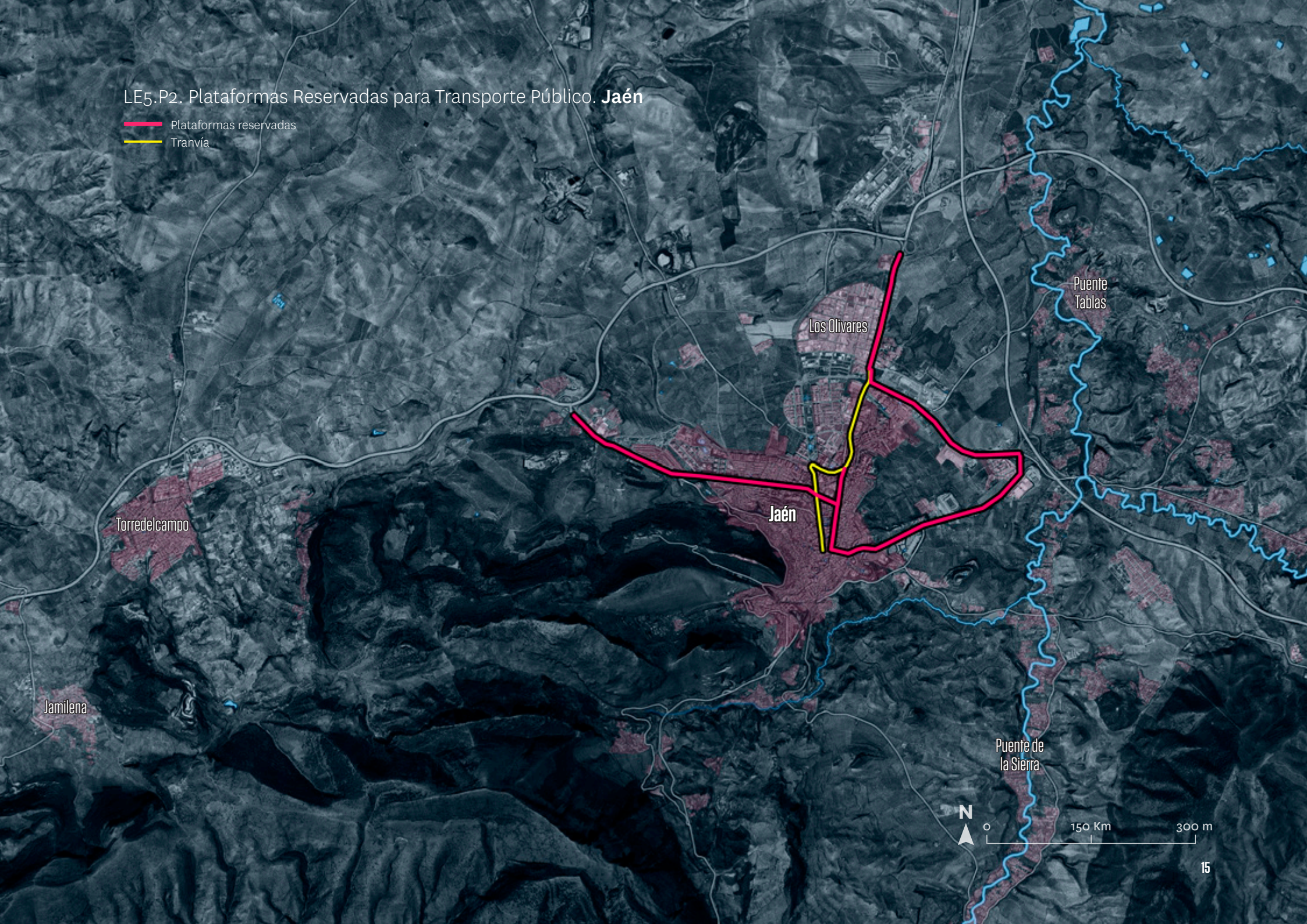
- Plataformas reservadas
- Metro en servicio
- Metro en obra y planificado





LE5.P2. Plataformas Reservadas para Transporte Público. Jaén

- Plataformas reservadas
- Tranvía



Puente Tablas

Los Olivares

Jaén

Torredelcampo

Jamilena

Puente de la Sierra

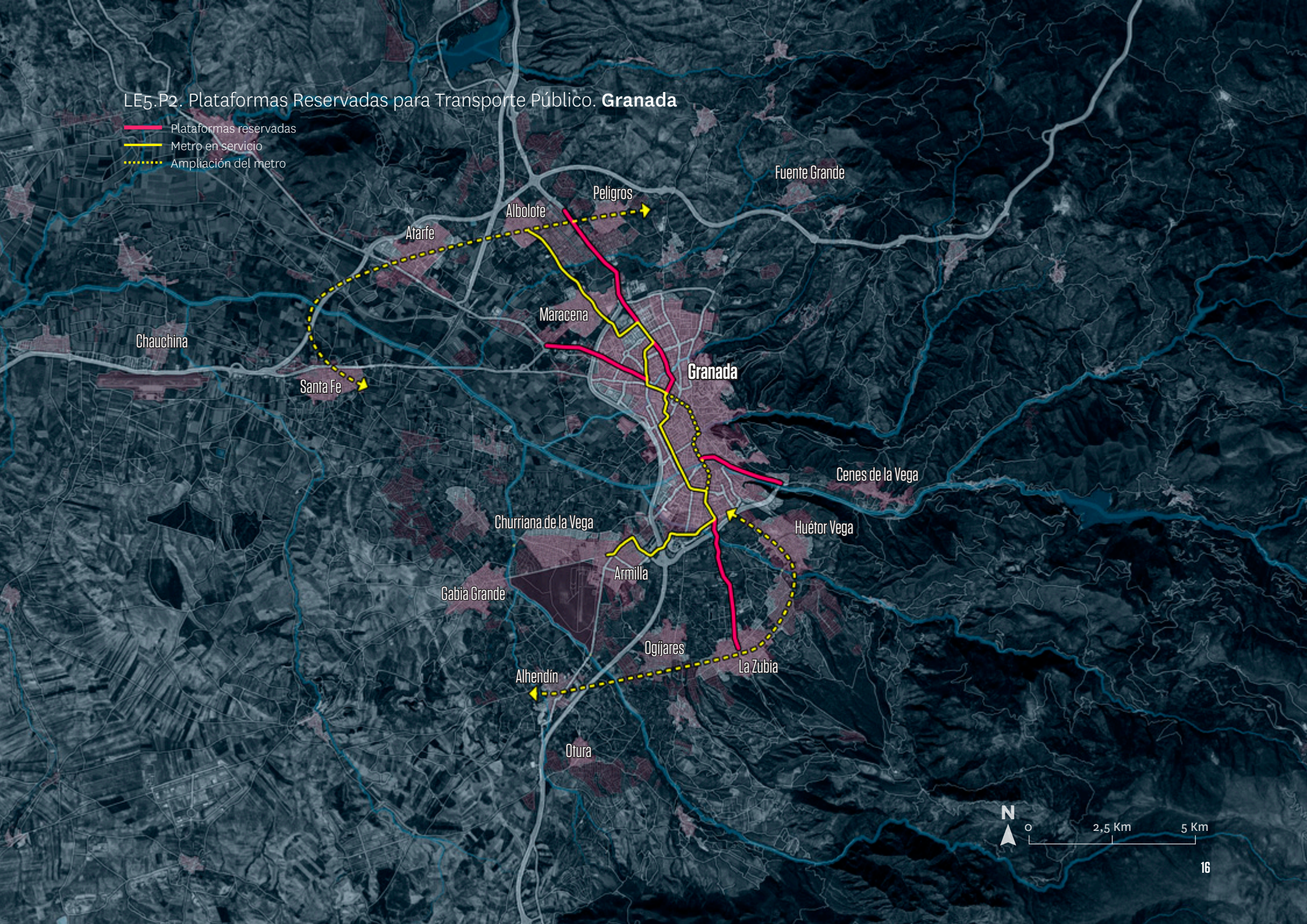
N

150 Km 300 m



# LE5.P2. Plataformas Reservadas para Transporte Público. Granada

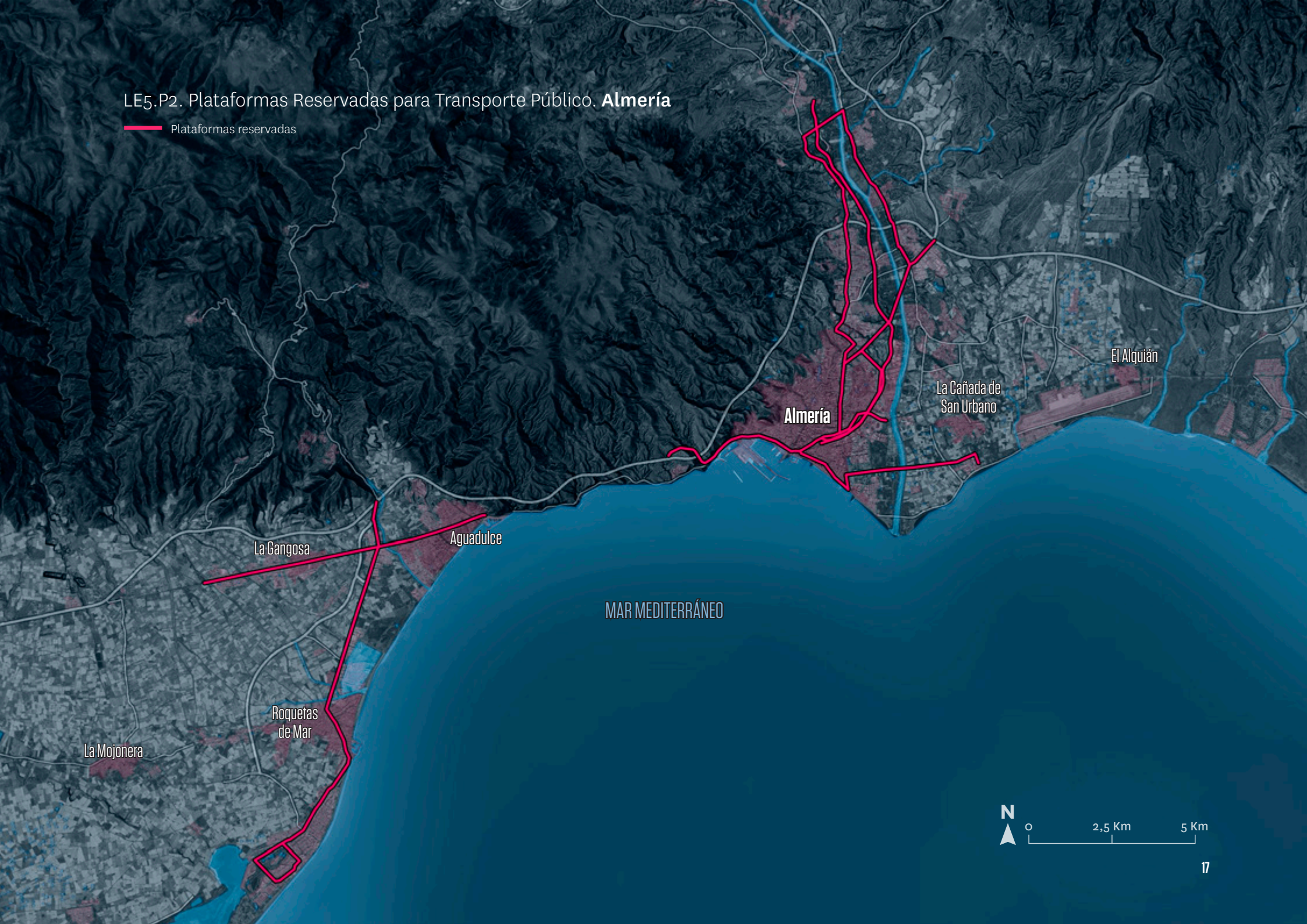
- Plataformas reservadas
- Metro en servicio
- Ampliación del metro





LE5.P2. Plataformas Reservadas para Transporte Público. **Almería**

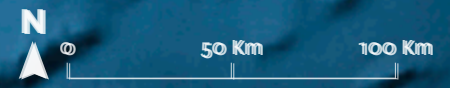
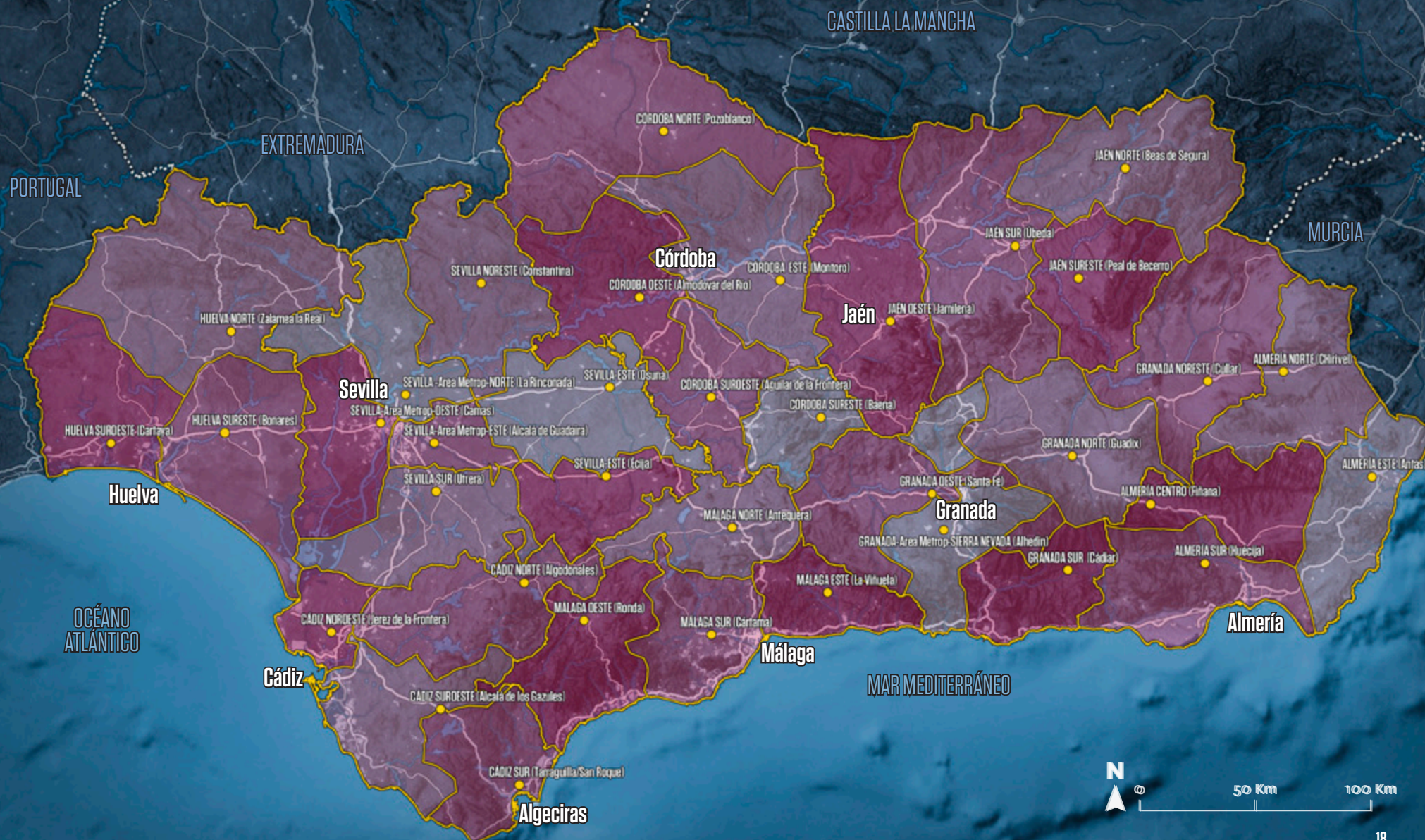
Plataformas reservadas





# LE5.P9. La Conservación del Patrimonio Viario

- Centros de conservación de carreteras
- Áreas de conservación de carreteras





# LE6.P1. Corredores limpios en carreteras autonómicas

Corredores limpios





# LE6.P5. Red de infraestructuras ciclo-turísticas

- Vías Verdes existentes
- ⋯ Actuaciones programadas en conexiones de vías verdes
- Eurovelo 1. Ruta Atlántica (Planificado)
- Eurovelo 8. Ruta Mediterránea (Planificado)










## LE7.P1. Mejora y ampliación de la red logística

- Área logística en servicio
- Área logística programada
- Área logística planificada
- Ampliación programada en Área Logística
- Actuación intermodal
- Red ferroviaria de Alta Velocidad
- Red ferroviaria convencional
- Autopistas y Autovías
- Resto de la red de carreteras





## LE8. Mejora del Sistema Portuario Autonómico Andalúz

-  Puerto de Interés General del Estado
-  Ampliación del puerto de Garrucha para el transporte de mercancías
-  Mejora de las condiciones operativas de las actividades pesqueras
-  Completar y mejorar las infraestructuras y servicios náuticos recreativos
-  Mejoras para potenciación del transporte marítimo de pasajeros

