

# Estadísticas asistenciales del Centro Andaluz de Medicina del Deporte 2014

### Estadísticas asistenciales del Centro Andaluz de Medicina del Deporte 2014

#### I. TABLAS.

##### Deportistas atendidos

<b>Tabla 1.</b>	Número de deportistas atendidos según sede. Año 2014.	<a href="#">Pág. 3</a>
<b>Tabla 2.</b>	Número de deportistas atendidos según sede y sexo. Año 2014	<a href="#">Pág. 4</a>
<b>Tabla 3.</b>	Número de deportistas atendidos según sede, sexo y grupos de edad. Año 2014.	<a href="#">Pág. 5</a>
<b>Tabla 4.</b>	Número de deportistas atendidos según programa de atención y sede. Año 2014.	<a href="#">Pág. 7</a>
<b>Tabla 5.</b>	Número de deportistas atendidos según federación y sexo. Año 2014.	<a href="#">Pág. 8</a>
<b>Tabla 6.</b>	Número de deportistas atendidos según federación y sede. Año 2014.	<a href="#">Pág. 10</a>

##### Visitas realizadas

<b>Tabla 7.</b>	Número de visitas realizadas según sede. Año 2014.	<a href="#">Pág. 12</a>
<b>Tabla 8.</b>	Número de visitas realizadas según sede y sexo. Año 2014	<a href="#">Pág. 13</a>
<b>Tabla 9.</b>	Número de visitas realizadas según sede y mes. Año 2014	<a href="#">Pág. 14</a>
<b>Tabla 10.</b>	Número de visitas realizadas según programa de atención y mes. Año 2014	<a href="#">Pág. 15</a>

##### Consultas realizadas

<b>Tabla 11.</b>	Número de consultas realizadas según especialidad y sede. Año 2014.	<a href="#">Pág. 16</a>
<b>Tabla 12.</b>	Número de consultas realizadas según especialidad y sexo. Año 2014	<a href="#">Pág. 17</a>

#### II. GRÁFICOS.

##### Deportistas atendidos

<b>Gráfico 1.</b>	Número de deportistas atendidos según sede. Datos absolutos. 2014.	<a href="#">Pág. 3</a>
<b>Gráfico 2.</b>	Número de deportistas atendidos según sede. Datos relativos. 2014.	<a href="#">Pág. 3</a>
<b>Gráfico 3.</b>	Nº deportistas atendidos según sede y sexo. Datos absolutos. 2014.	<a href="#">Pág. 4</a>
<b>Gráfico 4.</b>	Nº deportistas atendidos según sede y sexo. Datos relativos. 2014.	<a href="#">Pág. 4</a>
<b>Gráfico 5.</b>	Nº deportistas atendidos según grupo de edad y sexo. Datos absolutos. 2014.	<a href="#">Pág. 5</a>
<b>Gráfico 6.</b>	Pirámides de población (sexo y edad) de deportistas atendidos. Andalucía y sedes. 2014.	<a href="#">Pág. 6</a>
<b>Gráfico 7.</b>	Nº deportistas atendidos según programa de atención. 2014.	<a href="#">Pág. 7</a>
<b>Gráfico 8.</b>	Nº deportistas atendidos según sede y principales programas de atención. 2014.	<a href="#">Pág. 7</a>
<b>Gráfico 9.</b>	Nº deportistas atendidos según federación* y sexo. Datos absolutos. 2014.	<a href="#">Pág. 9</a>

##### Visitas realizadas

<b>Gráfico 10.</b>	Nº visitas realizadas según sede. Datos absolutos. 2014.	<a href="#">Pág. 12</a>
<b>Gráfico 11.</b>	Nº visitas realizadas según sede. Datos relativos. 2014.	<a href="#">Pág. 12</a>
<b>Gráfico 12.</b>	Nº visitas atendidos según sede y sexo. Datos absolutos. 2014.	<a href="#">Pág. 13</a>
<b>Gráfico 13.</b>	Nº visitas atendidos según sede y sexo. Datos relativos. 2014.	<a href="#">Pág. 13</a>
<b>Gráfico 14.</b>	Evolución mensual del número de visitas realizadas. Andalucía. 2014.	<a href="#">Pág. 14</a>
<b>Gráfico 15.</b>	Evolución mensual del número de visitas realizadas según sede. 2014.	<a href="#">Pág. 14</a>
<b>Gráfico 16.</b>	Evolución mensual de visitas según principales programas de atención. 2014.	<a href="#">Pág. 15</a>

##### Consultas realizadas

<b>Gráfico 17.</b>	Nº consultas realizadas según sede. Datos absolutos. 2014.	<a href="#">Pág. 16</a>
<b>Gráfico 18.</b>	Nº consultas realizadas según especialidad. Datos absolutos. 2014.	<a href="#">Pág. 16</a>
<b>Gráfico 19.</b>	Nº consultas realizadas según especialidad y sexo. Datos absolutos. 2014.	<a href="#">Pág. 17</a>
<b>Gráfico 20.</b>	Nº consultas realizadas según especialidad y sexo. Datos relativos. 2014.	<a href="#">Pág. 17</a>

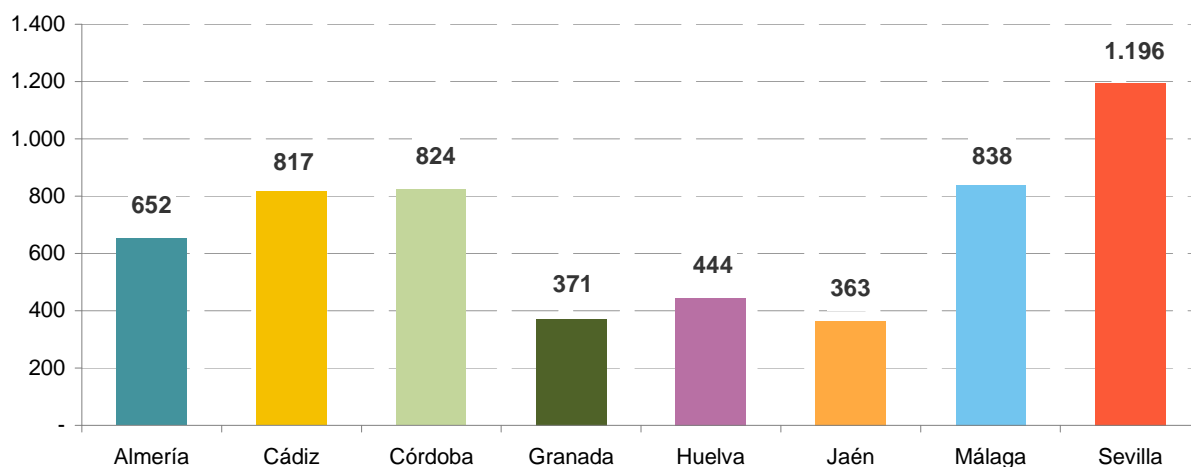


**Tabla 1.** Número de deportistas atendidos según sede. Año 2014.

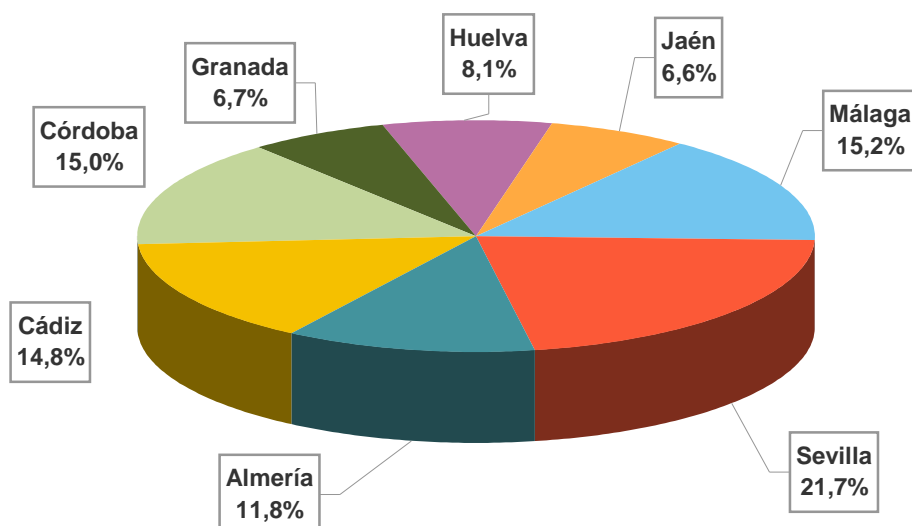
Sede CAMD	Nº	%
Almería	652	11,8%
Cádiz	817	14,8%
Córdoba	824	15,0%
Granada	371	6,7%
Huelva	444	8,1%
Jaén	363	6,6%
Málaga	838	15,2%
Sevilla	1.196	21,7%
<b>Total</b>	<b>5.505</b>	<b>100,0%</b>

Fuente: Consejería de Educación, Cultura y Deporte. Centro Andaluz de Medicina del Deporte (CAMD).

**Gráfico 1.** Nº deportistas atendidos según sede. Datos absolutos. 2014.



**Gráfico 2.** Nº deportistas atendidos según sede. Datos relativos. 2014.

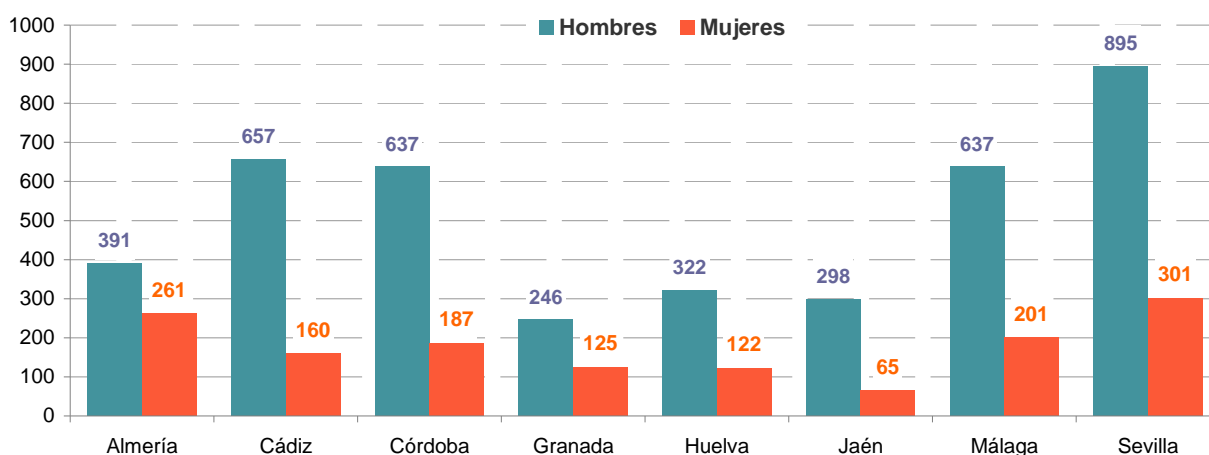


**Tabla 2.** Número de deportistas atendidos según sede y sexo. Año 2014.

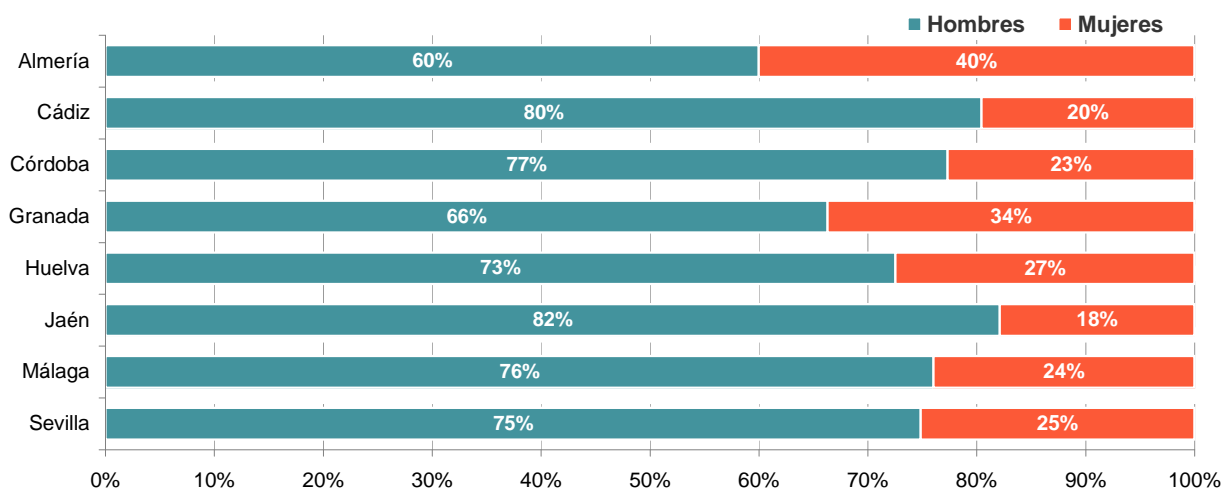
Sede CAMD	Nº deportistas			% deportistas		
	Hombres	Mujeres	Ambos sexos	Hombres	Mujeres	Ambos sexos
Almería	391	261	652	60%	40%	100%
Cádiz	657	160	817	80%	20%	100%
Córdoba	637	187	824	77%	23%	100%
Granada	246	125	371	66%	34%	100%
Huelva	322	122	444	73%	27%	100%
Jaén	298	65	363	82%	18%	100%
Málaga	637	201	838	76%	24%	100%
Sevilla	895	301	1.196	75%	25%	100%
<b>Total</b>	<b>4.083</b>	<b>1.422</b>	<b>5.505</b>	<b>74%</b>	<b>26%</b>	<b>100%</b>

Fuente: Consejería de Educación, Cultura y Deporte. Centro Andaluz de Medicina del Deporte (CAMD).

**Gráfico 3.** Nº deportistas atendidos según sede y sexo. Datos absolutos. 2014.



**Gráfico 4.** Nº deportistas atendidos según sede y sexo. Datos relativos. 2014.



**Tabla 3.** Número de deportistas atendidos según sede, sexo y grupos de edad. Año 2014.

Nº deportistas		Grupos de edad												Total	
Sede	Sexo	<= 10	11 a 15	16 a 20	21 a 25	26 a 30	31 a 35	36 a 40	41 a 45	46 a 50	51 a 55	56 a 60	>= 61		
Almería	Hombres	24	134	37	43	26	27	34	22	22	10	6	6	<b>391</b>	
	Mujeres	19	149	47	9	9	2	5	2	7	7	3	2		<b>261</b>
	<b>Ambos sexos</b>	<b>43</b>	<b>283</b>	<b>84</b>	<b>52</b>	<b>35</b>	<b>29</b>	<b>39</b>	<b>24</b>	<b>29</b>	<b>17</b>	<b>9</b>	<b>8</b>		
Cádiz	Hombres	6	94	107	83	72	70	73	63	51	24	11	3	<b>657</b>	
	Mujeres	30	72	19	7	4	6	7	5	5	5				<b>160</b>
	<b>Ambos sexos</b>	<b>36</b>	<b>166</b>	<b>126</b>	<b>90</b>	<b>76</b>	<b>76</b>	<b>80</b>	<b>68</b>	<b>56</b>	<b>29</b>	<b>11</b>	<b>3</b>		
Córdoba	Hombres	59	176	95	56	34	60	58	48	32	10	7	2	<b>637</b>	
	Mujeres	28	95	28	8	8	6	5	6		2	1			<b>187</b>
	<b>Ambos sexos</b>	<b>87</b>	<b>271</b>	<b>123</b>	<b>64</b>	<b>42</b>	<b>66</b>	<b>63</b>	<b>54</b>	<b>32</b>	<b>12</b>	<b>8</b>	<b>2</b>		
Granada	Hombres	8	46	41	29	19	23	40	14	10	10	2	4	<b>246</b>	
	Mujeres	14	47	27	12	3	5	4	5	6	2				<b>125</b>
	<b>Ambos sexos</b>	<b>22</b>	<b>93</b>	<b>68</b>	<b>41</b>	<b>22</b>	<b>28</b>	<b>44</b>	<b>19</b>	<b>16</b>	<b>12</b>	<b>2</b>	<b>4</b>		
Huelva	Hombres	5	49	101	56	22	26	24	16	12	7	1	3	<b>322</b>	
	Mujeres	2	40	20	25	19	1	4	6	4	1				<b>122</b>
	<b>Ambos sexos</b>	<b>7</b>	<b>89</b>	<b>121</b>	<b>81</b>	<b>41</b>	<b>27</b>	<b>28</b>	<b>22</b>	<b>16</b>	<b>8</b>	<b>1</b>	<b>3</b>		
Jaén	Hombres	4	22	52	50	37	44	39	22	15	4	5	4	<b>298</b>	
	Mujeres	5	25	8	5	5	4	4	2	4	1	1	1		<b>65</b>
	<b>Ambos sexos</b>	<b>9</b>	<b>47</b>	<b>60</b>	<b>55</b>	<b>42</b>	<b>48</b>	<b>43</b>	<b>24</b>	<b>19</b>	<b>5</b>	<b>6</b>	<b>5</b>		
Málaga	Hombres	12	78	108	57	53	85	109	59	48	14	7	7	<b>637</b>	
	Mujeres	13	53	49	31	16	12	9	6	4	4	3	1		<b>201</b>
	<b>Ambos sexos</b>	<b>25</b>	<b>131</b>	<b>157</b>	<b>88</b>	<b>69</b>	<b>97</b>	<b>118</b>	<b>65</b>	<b>52</b>	<b>18</b>	<b>10</b>	<b>8</b>		
Sevilla	Hombres	8	94	210	128	91	89	106	68	54	26	15	6	<b>895</b>	
	Mujeres	13	64	81	40	22	22	17	12	13	7	7	3		<b>301</b>
	<b>Ambos sexos</b>	<b>21</b>	<b>158</b>	<b>291</b>	<b>168</b>	<b>113</b>	<b>111</b>	<b>123</b>	<b>80</b>	<b>67</b>	<b>33</b>	<b>22</b>	<b>9</b>		
Andalucía	Hombres	126	693	751	502	354	424	483	312	244	105	54	35	<b>4.083</b>	
	Mujeres	124	545	279	137	86	58	55	44	43	29	15	7		<b>1.422</b>
	<b>Ambos sexos</b>	<b>250</b>	<b>1.238</b>	<b>1.030</b>	<b>639</b>	<b>440</b>	<b>482</b>	<b>538</b>	<b>356</b>	<b>287</b>	<b>134</b>	<b>69</b>	<b>42</b>		

Fuente: Consejería de Educación, Cultura y Deporte. Centro Andaluz de Medicina del Deporte (CAMD).

**Gráfico 5.** Nº deportistas atendidos según grupo de edad y sexo. Datos absolutos. 2014.

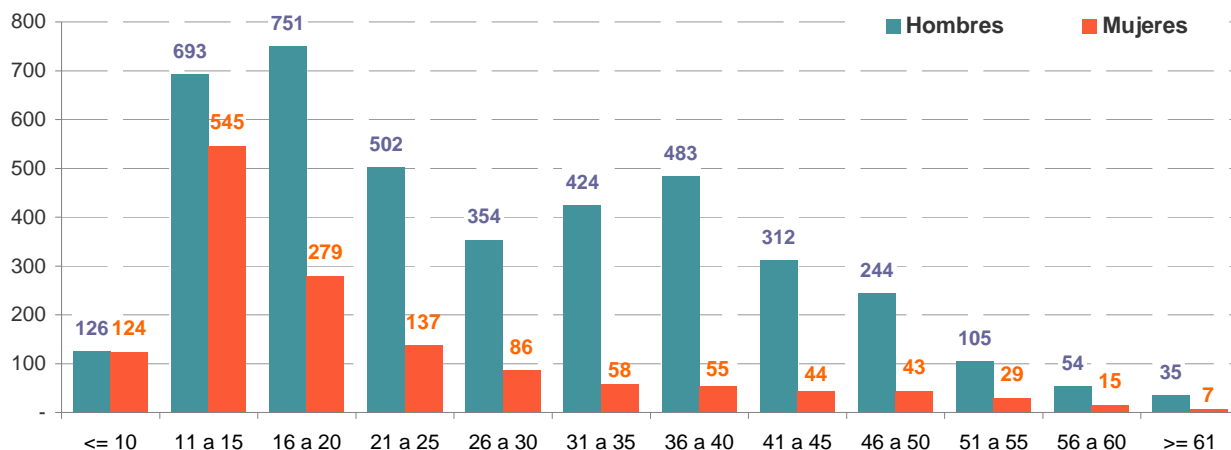
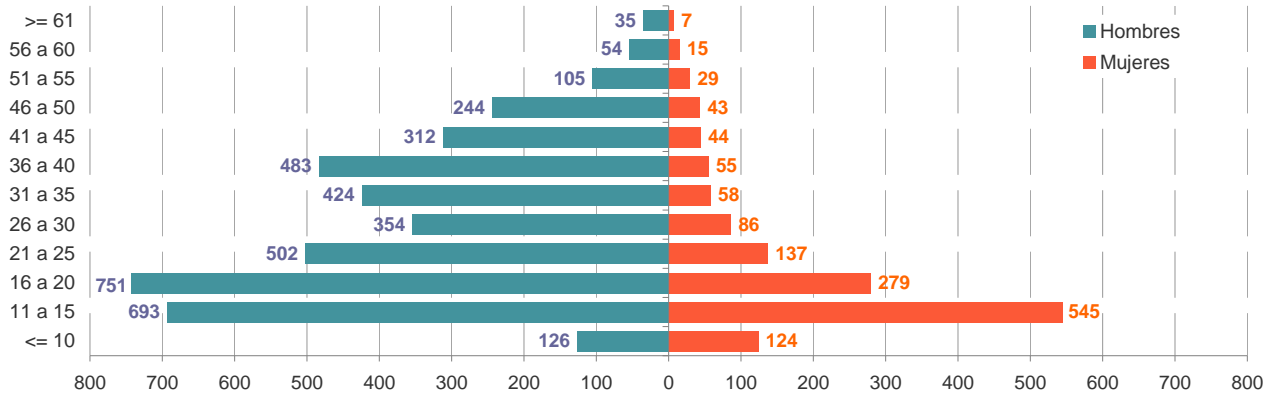
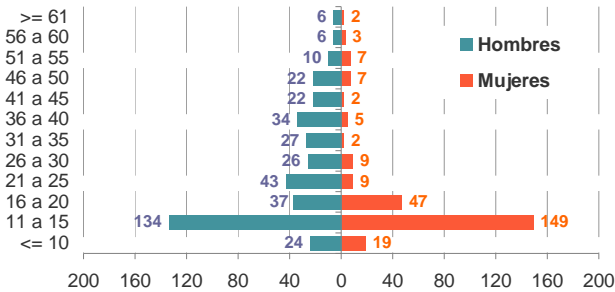


Gráfico 6. Pirámides de población (sexo y edad) de deportistas atendidos. Andalucía y sedes. 2014.

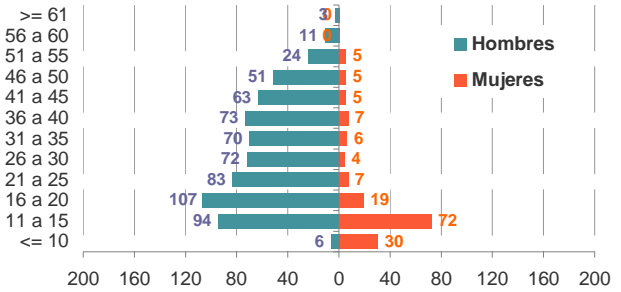
Andalucía. 2014.



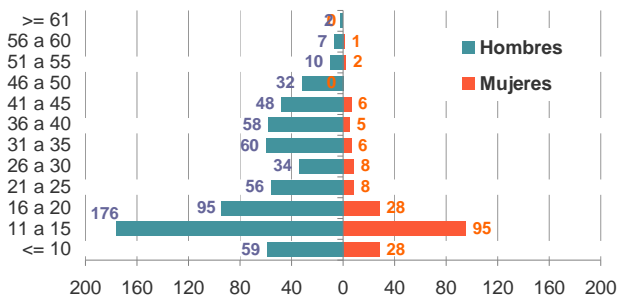
Almería. 2014.



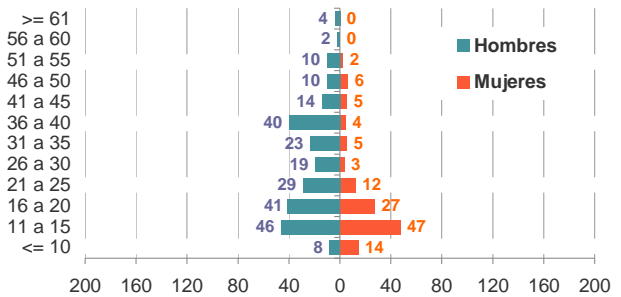
Cádiz. 2014.



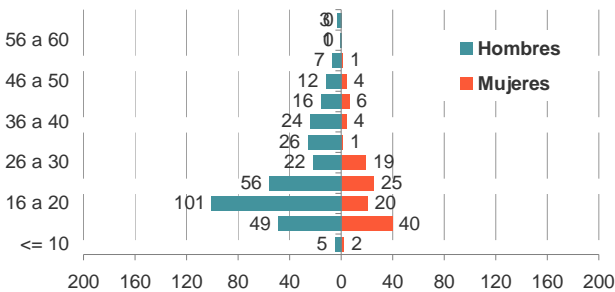
Córdoba. 2014.



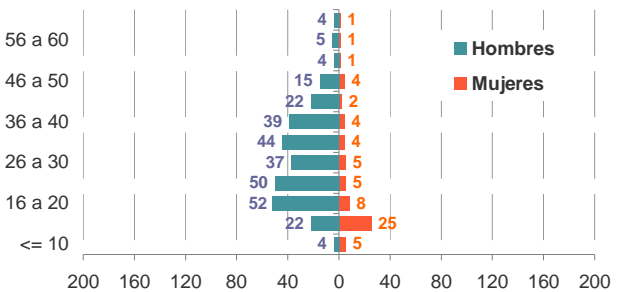
Granada. 2014.



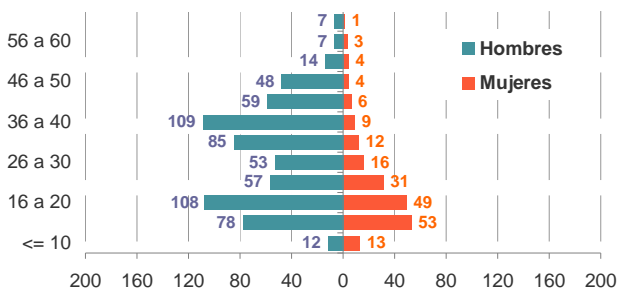
Huelva. 2014.



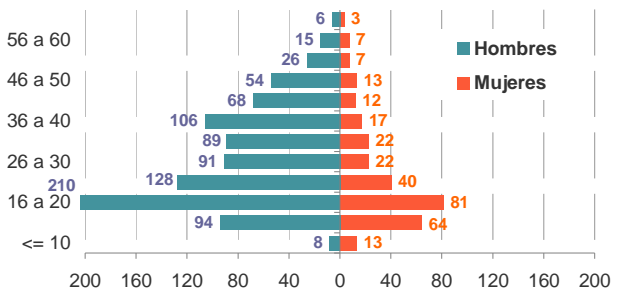
Jaén. 2014.



Málaga. 2014.



Sevilla. 2014.

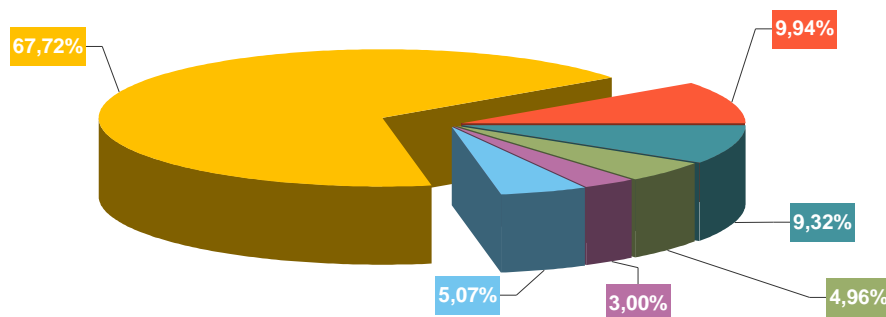


**Tabla 4.** Número de deportistas atendidos según programa de atención y sede. Año 2014.

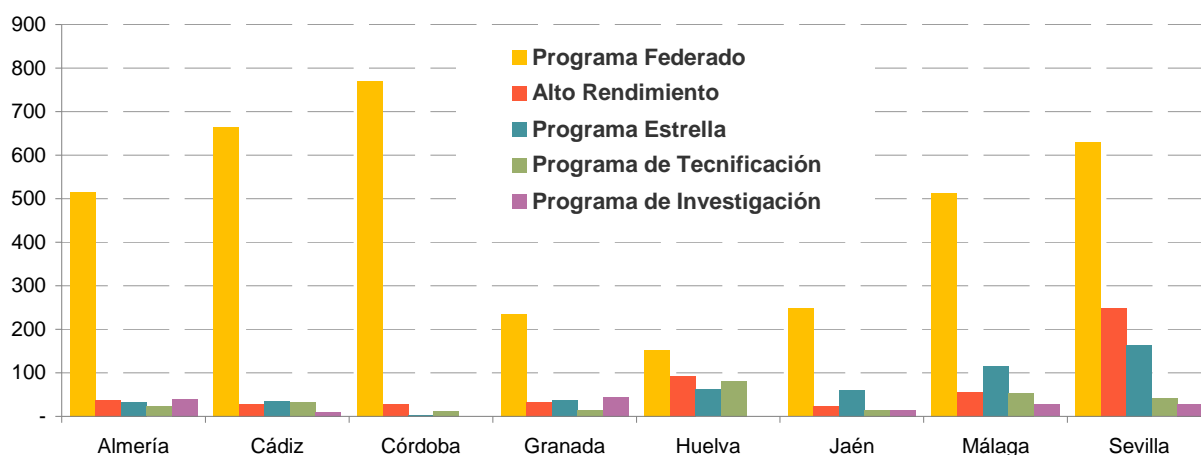
Programa de Atención	Almería	Cádiz	Córdoba	Granada	Huelva	Jaén	Málaga	Sevilla	Andalucía
Programa Federado	516	664	770	235	152	248	513	630	<b>3.728</b>
Alto Rendimiento	38	29	29	32	92	23	55	249	<b>547</b>
Programa Estrella	34	36	4	37	62	60	116	164	<b>513</b>
Programa de Tecnificación	23	34	12	14	81	15	53	41	<b>273</b>
Programa de Investigación	40	10	-	45	-	14	27	29	<b>165</b>
Rendimiento de Base	-	32	2	3	43	-	50	2	<b>132</b>
No Federado	1	9	7	5	13	2	24	60	<b>121</b>
Federaciones Extranjeras	-	1	-	-	-	-	-	21	<b>22</b>
Plan Paralímpicos Andaluces	-	1	-	-	-	1	-	-	<b>2</b>
Plan Andalucía Olímpica	-	1	-	-	-	-	-	-	<b>1</b>
Programa de Becas (Élite + Salto)	-	-	-	-	1	-	-	-	<b>1</b>
<b>Total</b>	<b>652</b>	<b>817</b>	<b>824</b>	<b>371</b>	<b>444</b>	<b>363</b>	<b>838</b>	<b>1.196</b>	<b>5.505</b>

Fuente: Consejería de Educación, Cultura y Deporte. Centro Andaluz de Medicina del Deporte (CAMD).

**Gráfico 7.** Nº deportistas atendidos según programa de atención. 2014.



**Gráfico 8.** Nº deportistas atendidos según sede y principales programas de atención. 2014.



**Tabla 5.** Número de deportistas atendidos según federación y sexo. Año 2014.

(tabla en 2 páginas)

Federación	Datos absolutos			Datos relativos		
	Hombres	Mujeres	Ambos sexos	Hombres	Mujeres	Ambos sexos
Federación Andaluza de Fútbol	746	91	837	89%	11%	100%
Federación Andaluza de Ciclismo	796	30	826	96%	4%	100%
Federación Andaluza de Atletismo	458	170	628	73%	27%	100%
Federación Andaluza de Baloncesto	354	181	535	66%	34%	100%
Federación Andaluza de Triatlón y Pentatlón Moderno	432	65	497	87%	13%	100%
Federación Andaluza de Natación	205	189	394	52%	48%	100%
No Federado	125	110	235	53%	47%	100%
Federación Andaluza de Montañismo	171	51	222	77%	23%	100%
Federación Andaluza de Voleibol	92	104	196	47%	53%	100%
Federación Andaluza de Balonmano	41	72	113	36%	64%	100%
Federación Andaluza de Hockey	46	54	100	46%	54%	100%
Federación Andaluza de Tenis	57	43	100	57%	43%	100%
Federación Andaluza de Deportes de Personas con Discapacidad Física	72	19	91	79%	21%	100%
Federación Andaluza de Bádminton	45	26	71	63%	37%	100%
Federación Andaluza de Deportes para Ciegos	53	12	65	82%	18%	100%
Federación Andaluza de Gimnasia	6	55	61	10%	90%	100%
Federación Andaluza de Vela	49	12	61	80%	20%	100%
Federación Andaluza de Piragüismo	36	12	48	75%	25%	100%
Centro Andaluz de Danza	5	34	39	13%	87%	100%
Federación Andaluza de Automovilismo	38	-	38	100%	0%	100%
Federación Andaluza de Rugby	33	2	35	94%	6%	100%
Federación Andaluza de Deportes para Discapacitados Intelectuales	18	15	33	55%	45%	100%
Federación Andaluza de Remo	28	5	33	85%	15%	100%
Federación Andaluza de Taekwondo	24	9	33	73%	27%	100%
Federación Andaluza de Pádel	20	9	29	69%	31%	100%
Federación Española de Piragüismo	19	10	29	66%	34%	100%
Federación Andaluza de Golf	16	10	26	62%	38%	100%
Federaciones Extranjeras	17	7	24	71%	29%	100%
Federación Andaluza de Actividades Subacuáticas	20	2	22	91%	9%	100%
Federación Española de Remo	13	3	16	81%	19%	100%
Federación Andaluza de Deportes de Orientación	9	4	13	69%	31%	100%
Federación Andaluza de Kick Boxing	9	1	10	90%	10%	100%
Federación Andaluza de Kárate	4	3	7	57%	43%	100%
Federación Andaluza de Tenis de Mesa	5	1	6	83%	17%	100%
Federación Andaluza de Deportes para Sordos	4	1	5	80%	20%	100%
Federación Andaluza de Judo y Deportes Asociados	3	2	5	60%	40%	100%
Federación Andaluza de Luchas Olímpicas y D.A.	2	2	4	50%	50%	100%



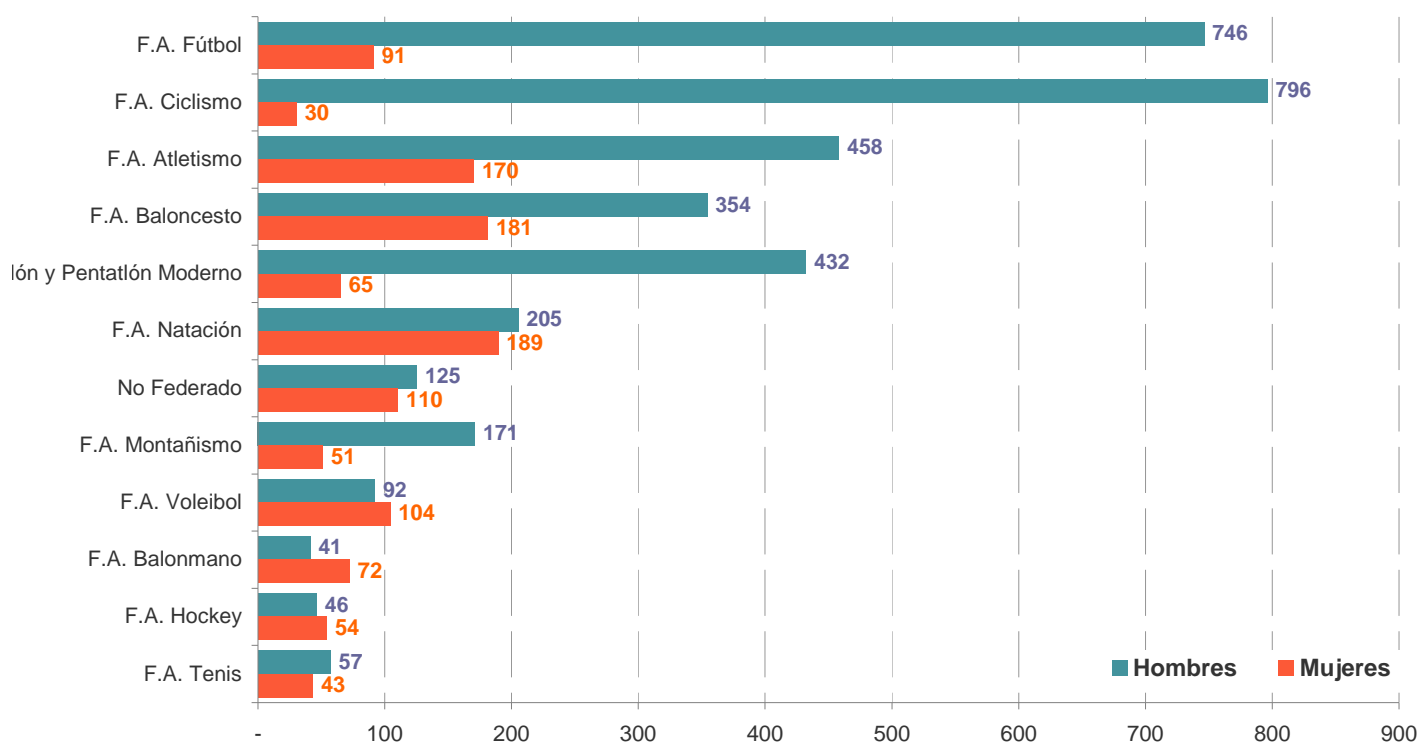
**Tabla 5.** Número de deportistas atendidos según federación y sexo. Año 2014.

*(tabla en 2 páginas)*

Federación	Datos absolutos			Datos relativos		
	Hombres	Mujeres	Ambos sexos	Hombres	Mujeres	Ambos sexos
Federación Andaluza de Hípica	2	1	3	67%	33%	100%
Federación Andaluza de Ajedrez	1	1	2	50%	50%	100%
Federación Andaluza de Personas con Parálisis Cerebral	-	2	2	0%	100%	100%
Federación Andaluza de Béisbol y Sófbol	1	-	1	100%	0%	100%
Federación Andaluza de Caza	1	-	1	100%	0%	100%
Federación Andaluza de Deportes Aéreos	1	-	1	100%	0%	100%
Federación Andaluza de Deportes de Invierno	-	1	1	0%	100%	100%
Federación Andaluza de Esgrima	1	-	1	100%	0%	100%
Federación Andaluza de Espeleología	1	-	1	100%	0%	100%
Federación Andaluza de Frontón	1	-	1	100%	0%	100%
Federación Andaluza de Motociclismo	1	-	1	100%	0%	100%
Federación Andaluza de Patinaje	-	1	1	0%	100%	100%
Federación Andaluza de Salvamento y Socorrismo	1	-	1	100%	0%	100%
Federación Andaluza de Tiro Olímpico	1	-	1	100%	0%	100%
<b>Total</b>	<b>4.083</b>	<b>1.422</b>	<b>5.505</b>	<b>74%</b>	<b>26%</b>	<b>100%</b>

Fuente: Consejería de Educación, Cultura y Deporte. Centro Andaluz de Medicina del Deporte (CAMD).

**Gráfico 9.** Nº deportistas atendidos según federación\* y sexo. Datos absolutos. 2014.



\*En el gráfico se representan sólo las 12 federaciones con mayor número de deportistas atendidos.

**Tabla 6.** Número de deportistas atendidos según federación y sede. Año 2014.

(tabla en 2 páginas)

Federación	Almería	Cádiz	Córdoba	Granada	Huelva	Jaén	Málaga	Sevilla	Andalucía
Federación Andaluza de Fútbol	54	134	220	10	173	66	46	134	<b>837</b>
Federación Andaluza de Ciclismo	40	120	138	55	27	66	188	192	<b>826</b>
Federación Andaluza de Atletismo	30	88	79	35	79	95	101	121	<b>628</b>
Federación Andaluza de Baloncesto	187	12	147	15	58	4	43	69	<b>535</b>
Federación Andaluza de Triatlón y Pentatlón Moderno	21	100	48	28	13	28	135	124	<b>497</b>
Federación Andaluza de Natación	51	68	83	6	18	24	67	77	<b>394</b>
No Federado	40	13	7	47	13	2	24	89	<b>235</b>
Federación Andaluza de Montañismo	4	35	23	36	-	50	33	41	<b>222</b>
Federación Andaluza de Voleibol	151	-	-	30	-	-	-	15	<b>196</b>
Federación Andaluza de Balonmano	19	17	13	13	1	-	43	7	<b>113</b>
Federación Andaluza de Hockey	-	-	-	44	-	-	41	15	<b>100</b>
Federación Andaluza de Tenis	13	12	12	9	-	12	8	34	<b>100</b>
Federación Andaluza de Deportes de Personas con Discapacidad Física	3	26	22	4	1	-	14	21	<b>91</b>
Federación Andaluza de Bádminton	-	-	-	-	27	-	43	1	<b>71</b>
Federación Andaluza de Deportes para Ciegos	-	23	20	-	-	1	-	21	<b>65</b>
Federación Andaluza de Gimnasia	-	20	1	17	4	-	1	18	<b>61</b>
Federación Andaluza de Vela	1	53	-	-	2	-	-	5	<b>61</b>
Federación Andaluza de Piragüismo	-	17	-	-	3	-	1	27	<b>48</b>
Centro Andaluz de Danza	-	-	2	-	-	-	1	36	<b>39</b>
Federación Andaluza de Automovilismo	4	4	6	5	1	2	15	1	<b>38</b>
Federación Andaluza de Rugby	-	20	-	-	-	3	-	12	<b>35</b>
Federación Andaluza de Deportes para Discapacitados Intelectuales	24	-	-	-	7	-	1	1	<b>33</b>
Federación Andaluza de Remo	-	-	-	-	-	-	-	33	<b>33</b>
Federación Andaluza de Taekwondo	6	1	-	-	-	-	18	8	<b>33</b>
Federación Andaluza de Pádel	2	6	-	1	3	6	4	7	<b>29</b>
Federación Española de Piragüismo	-	5	-	-	-	-	-	24	<b>29</b>
Federación Andaluza de Golf	1	8	-	-	4	-	7	6	<b>26</b>
Federaciones Extranjeras	-	1	-	-	-	-	-	23	<b>24</b>
Federación Andaluza de Actividades Subacuáticas	1	21	-	-	-	-	-	-	<b>22</b>
Federación Española de Remo	-	-	-	-	-	-	-	16	<b>16</b>
Federación Andaluza de Deportes de Orientación	-	8	-	1	1	-	-	3	<b>13</b>
Federación Andaluza de Kick Boxing	-	-	2	-	-	-	-	8	<b>10</b>
Federación Andaluza de Kárate	-	-	-	3	-	-	3	1	<b>7</b>
Federación Andaluza de Tenis de Mesa	-	-	-	6	-	-	-	-	<b>6</b>
Federación Andaluza de Deportes para Sordos	-	1	-	4	-	-	-	-	<b>5</b>
Federación Andaluza de Judo y Deportes Asociados	-	-	-	-	5	-	-	-	<b>5</b>
Federación Andaluza de Luchas Olímpicas y D.A.	-	-	-	1	-	3	-	-	<b>4</b>
Federación Andaluza de Hípica	-	2	-	-	1	-	-	-	<b>3</b>
Federación Andaluza de Ajedrez	-	2	-	-	-	-	-	-	<b>2</b>
Federación Andaluza de Personas con Parálisis Cerebral	-	-	1	-	-	-	-	1	<b>2</b>
Federación Andaluza de Béisbol y Sófbol	-	-	-	-	-	-	-	1	<b>1</b>
Federación Andaluza de Caza	-	-	-	-	-	-	1	-	<b>1</b>

**Tabla 6.** Número de deportistas atendidos según federación y sede. Año 2014.

(tabla en 2 páginas)

Federación	Almería	Cádiz	Córdoba	Granada	Huelva	Jaén	Málaga	Sevilla	Andalucía
Federación Andaluza de Deportes Aéreos	-	-	-	-	-	-	-	1	1
Federación Andaluza de Deportes de Invierno	-	-	-	1	-	-	-	-	1
Federación Andaluza de Esgrima	-	-	-	-	1	-	-	-	1
Federación Andaluza de Espeleología	-	-	-	-	1	-	-	-	1
Federación Andaluza de Frontón	-	-	-	-	-	1	-	-	1
Federación Andaluza de Motociclismo	-	-	-	-	-	-	-	1	1
Federación Andaluza de Patinaje	-	-	-	-	-	-	-	1	1
Federación Andaluza de Salvamento y Socorrismo	-	-	-	-	1	-	-	-	1
Federación Andaluza de Tiro Olímpico	-	-	-	-	-	-	-	1	1
<b>Total</b>	<b>652</b>	<b>817</b>	<b>824</b>	<b>371</b>	<b>444</b>	<b>363</b>	<b>838</b>	<b>1.196</b>	<b>5.505</b>

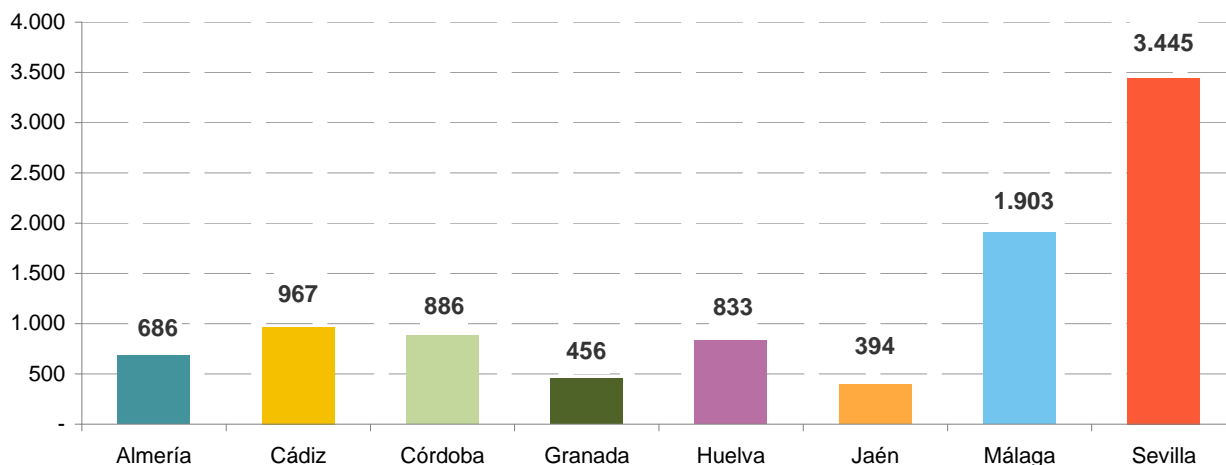
Fuente: Consejería de Educación, Cultura y Deporte. Centro Andaluz de Medicina del Deporte (CAMD).

**Tabla 7.** Número de visitas realizadas según sede. Año 2014.

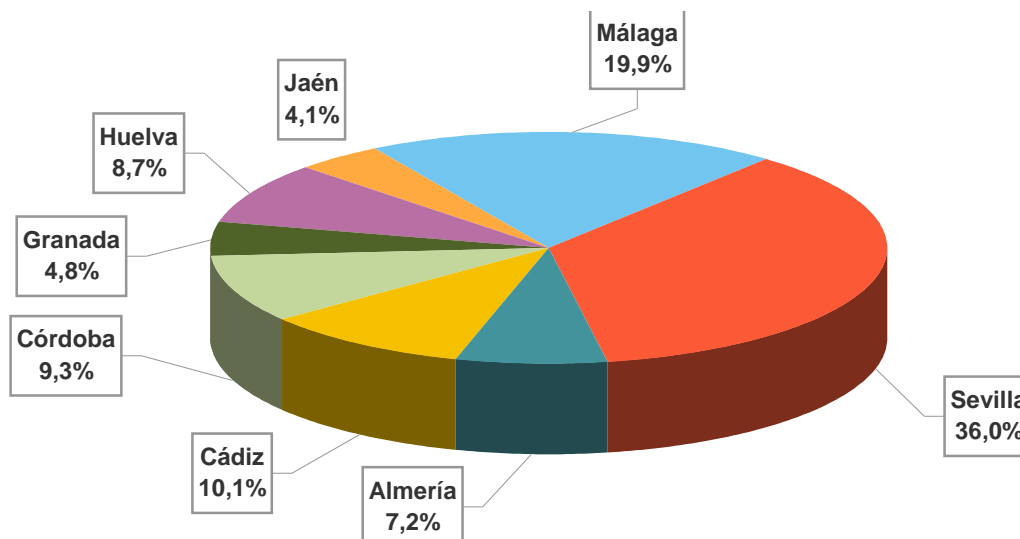
Sede CAMD	Nº visitas	%
Almería	686	7,2%
Cádiz	967	10,1%
Córdoba	886	9,3%
Granada	456	4,8%
Huelva	833	8,7%
Jaén	394	4,1%
Málaga	1.903	19,9%
Sevilla	3.445	36,0%
<b>Total</b>	<b>9.570</b>	<b>100,0%</b>

Fuente: Consejería de Educación, Cultura y Deporte. Centro Andaluz de Medicina del Deporte (CAMD).

**Gráfico 10.** Nº visitas realizadas según sede. Datos absolutos. 2014.



**Gráfico 11.** Nº visitas realizadas según sede. Datos relativos. 2014.

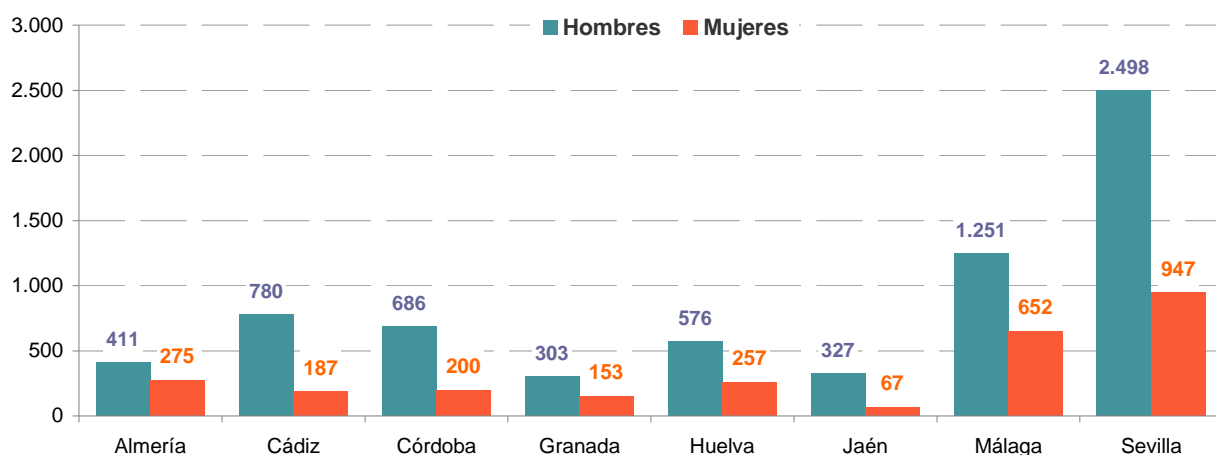


**Tabla 8.** Número de visitas realizadas según sede y sexo. Año 2014.

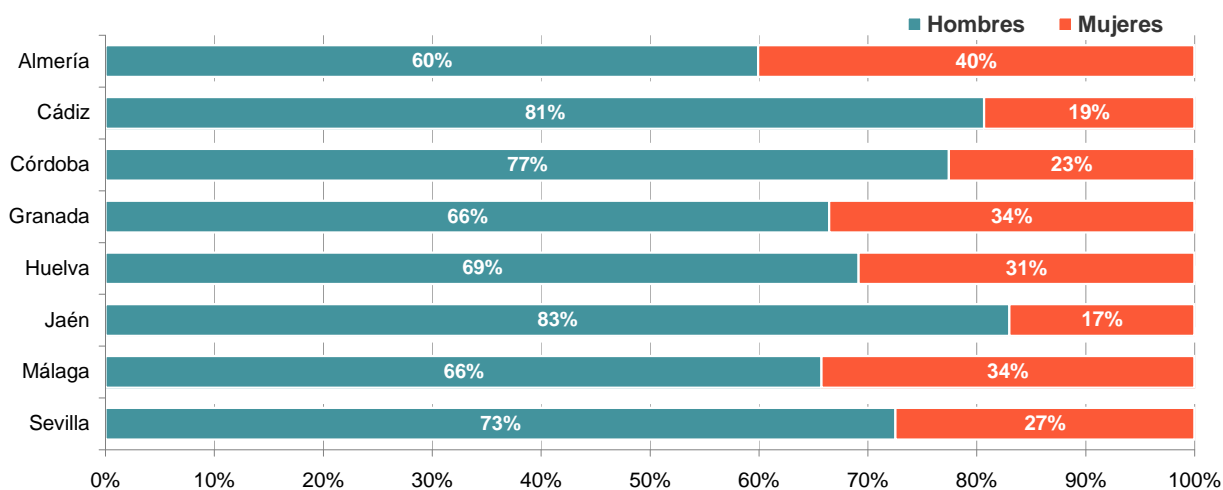
Sede CAMD	Nº visitas			% visitas		
	Hombres	Mujeres	Ambos sexos	Hombres	Mujeres	Ambos sexos
Almería	411	275	686	60%	40%	100%
Cádiz	780	187	967	81%	19%	100%
Córdoba	686	200	886	77%	23%	100%
Granada	303	153	456	66%	34%	100%
Huelva	576	257	833	69%	31%	100%
Jaén	327	67	394	83%	17%	100%
Málaga	1.251	652	1.903	66%	34%	100%
Sevilla	2.498	947	3.445	73%	27%	100%
<b>Total</b>	<b>6.832</b>	<b>2.738</b>	<b>9.570</b>	<b>71%</b>	<b>29%</b>	<b>100%</b>

Fuente: Consejería de Educación, Cultura y Deporte. Centro Andaluz de Medicina del Deporte (CAMD).

**Gráfico 12.** Nº visitas realizadas según sede y sexo. Datos absolutos. 2014.



**Gráfico 13.** Nº visitas realizadas según sede y sexo. Datos relativos. 2014.

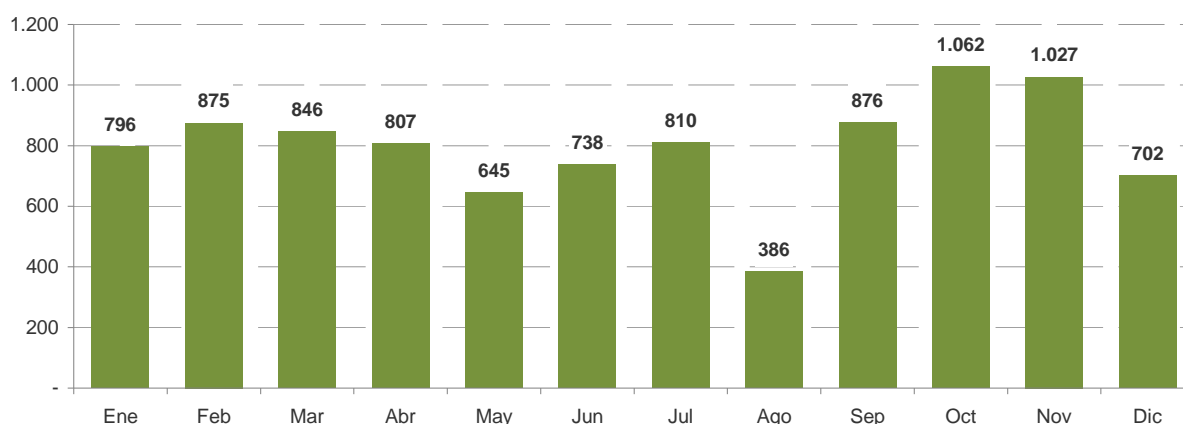


**Tabla 9.** Número de visitas realizadas según sede y mes. Año 2014.

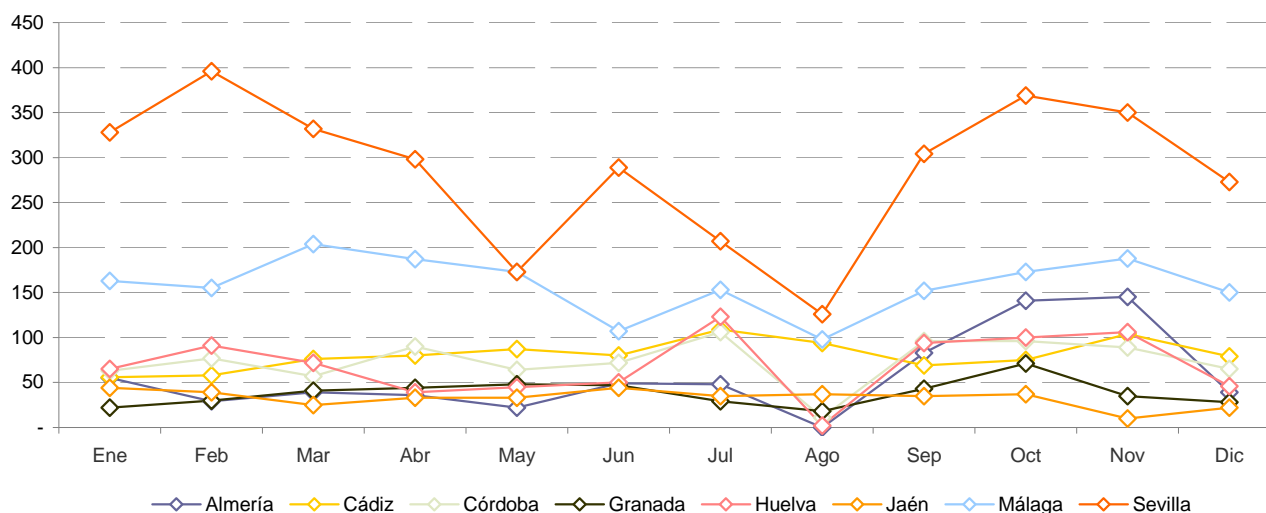
Sede CAMD	Mes												Total
	Ene	Feb	Mar	Abr	May	Jun	Jul	Ago	Sep	Oct	Nov	Dic	
Almería	55	29	39	36	22	49	48	-	83	141	145	39	<b>686</b>
Cádiz	56	58	76	80	87	80	109	94	69	75	104	79	<b>967</b>
Córdoba	63	77	57	90	64	72	106	11	96	96	89	65	<b>886</b>
Granada	22	30	41	44	48	47	29	18	43	71	35	28	<b>456</b>
Huelva	65	91	72	39	45	50	123	2	94	100	106	46	<b>833</b>
Jaén	44	39	25	33	33	44	35	37	35	37	10	22	<b>394</b>
Málaga	163	155	204	187	173	107	153	98	152	173	188	150	<b>1.903</b>
Sevilla	328	396	332	298	173	289	207	126	304	369	350	273	<b>3.445</b>
<b>Andalucía</b>	<b>796</b>	<b>875</b>	<b>846</b>	<b>807</b>	<b>645</b>	<b>738</b>	<b>810</b>	<b>386</b>	<b>876</b>	<b>1.062</b>	<b>1.027</b>	<b>702</b>	<b>9.570</b>

Fuente: Consejería de Educación, Cultura y Deporte. Centro Andaluz de Medicina del Deporte (CAMD).

**Gráfico 14.** Evolución mensual del número de visitas realizadas. Andalucía. 2014.



**Gráfico 15.** Evolución mensual del número de visitas realizadas según sede. 2014.

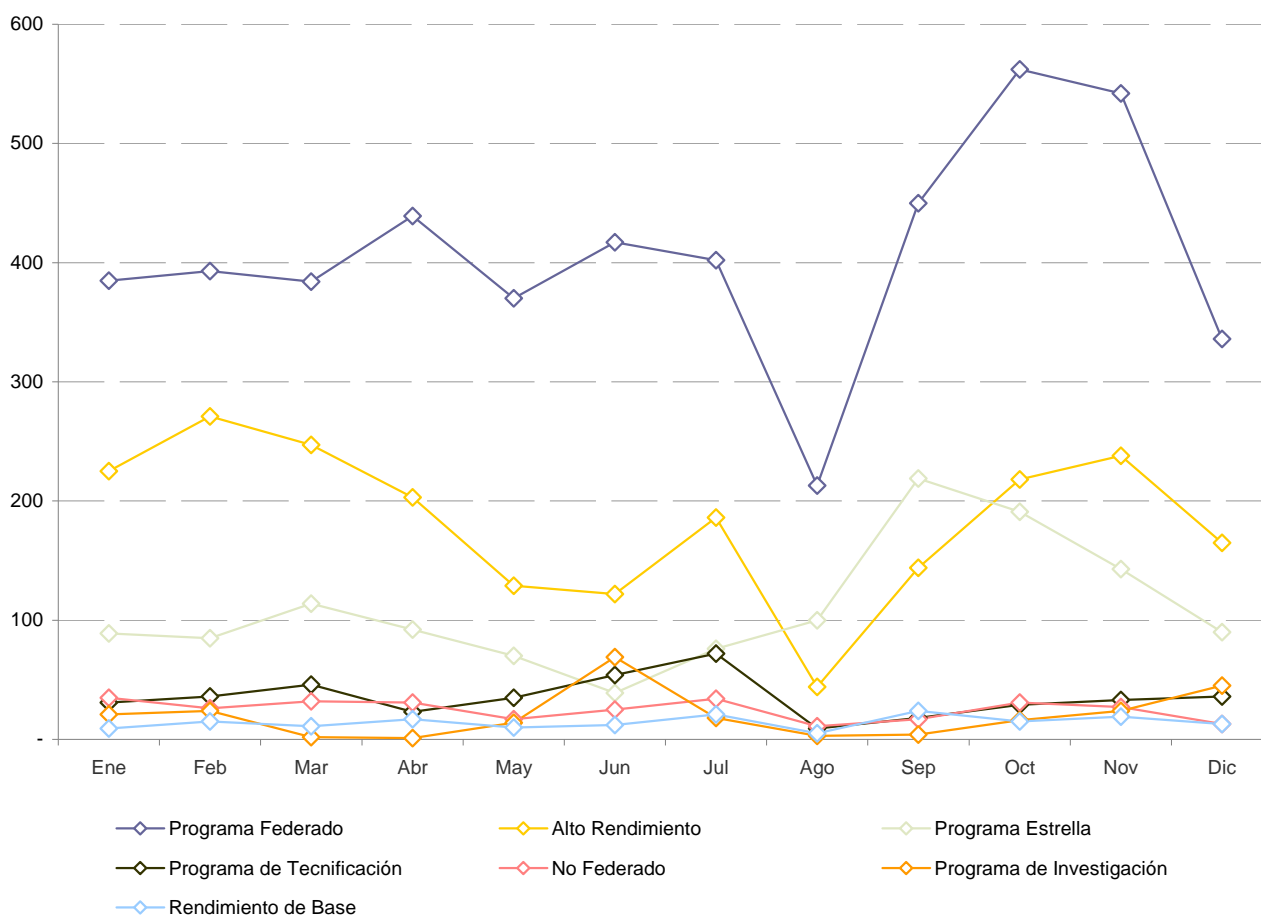


**Tabla 10.** Número de visitas realizadas según programa de atención y mes. Año 2014.

Programa de atención	Mes												Total
	Ene	Feb	Mar	Abr	May	Jun	Jul	Ago	Sep	Oct	Nov	Dic	
Programa Federado	385	393	384	439	370	417	402	213	450	562	542	336	<b>4.893</b>
Alto Rendimiento	225	271	247	203	129	122	186	44	144	218	238	165	<b>2.192</b>
Programa Estrella	89	85	114	92	70	39	76	100	219	191	143	90	<b>1.308</b>
Programa de Tecnificación	31	36	46	23	35	54	72	9	18	29	33	36	<b>422</b>
No Federado	35	26	32	31	17	25	34	11	17	31	27	13	<b>299</b>
Programa de Investigación	21	24	2	1	14	69	18	3	4	16	24	45	<b>241</b>
Rendimiento de Base	9	15	11	17	10	12	21	5	24	15	19	13	<b>171</b>
Federaciones Extranjeras	-	25	7	1	-	-	1	-	-	-	-	4	<b>38</b>
Plan Andalucía Olímpica	-	-	1	-	-	-	-	1	-	-	-	-	<b>2</b>
Plan Paralímpicos Andaluces	1	-	-	-	-	-	-	-	-	-	1	-	<b>2</b>
Programa de Becas	-	-	2	-	-	-	-	-	-	-	-	-	<b>2</b>
<b>Andalucía</b>	<b>796</b>	<b>875</b>	<b>846</b>	<b>807</b>	<b>645</b>	<b>738</b>	<b>810</b>	<b>386</b>	<b>876</b>	<b>1.062</b>	<b>1.027</b>	<b>702</b>	<b>9.570</b>

Fuente: Consejería de Educación, Cultura y Deporte. Centro Andaluz de Medicina del Deporte (CAMD).

**Gráfico 16.** Evolución mensual de visitas según principales programa de atención. 2014.

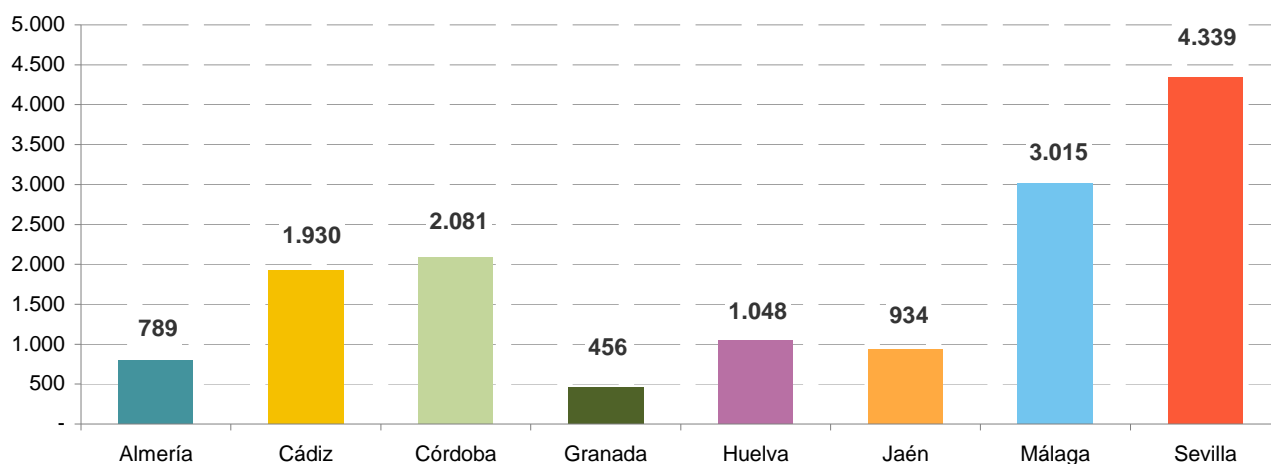


**Tabla 11.** Número de consultas realizadas según especialidad y sede. Año 2014.

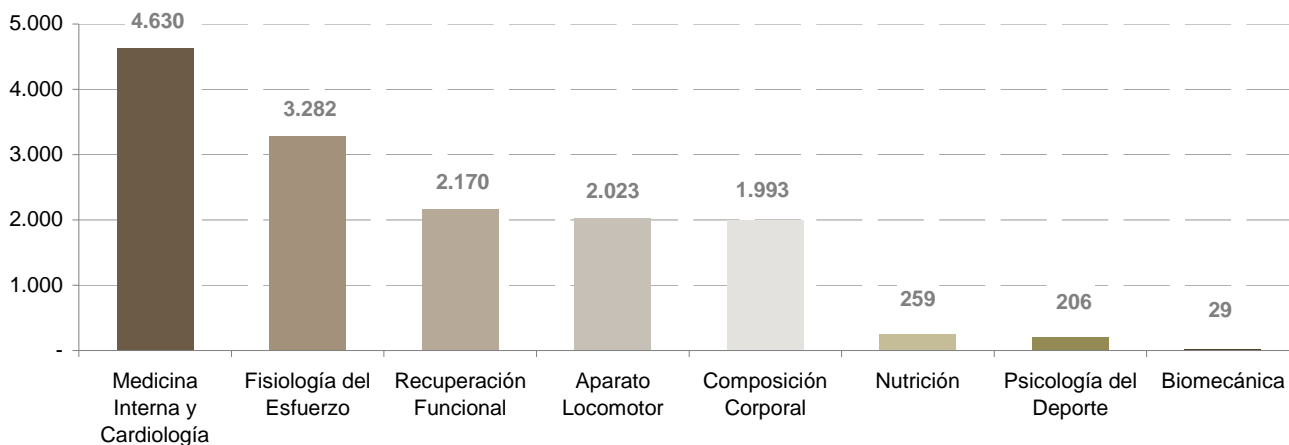
Especialidad	Almería	Cádiz	Córdoba	Granada	Huelva	Jaén	Málaga	Sevilla	Andalucía
Medicina Interna y Cardiología	596	747	793	296	291	293	779	835	<b>4.630</b>
Fisiología del Esfuerzo	183	533	422	94	335	289	685	741	<b>3.282</b>
Recuperación Funcional	-	-	-	-	-	-	896	1.274	<b>2.170</b>
Aparato Locomotor	6	337	91	65	344	100	374	706	<b>2.023</b>
Composición Corporal	3	308	775	1	73	252	245	336	<b>1.993</b>
Nutrición	1	5	-	-	5	-	36	212	<b>259</b>
Psicología del Deporte	-	-	-	-	-	-	-	206	<b>206</b>
Biomecánica	-	-	-	-	-	-	-	29	<b>29</b>
<b>Total</b>	<b>789</b>	<b>1.930</b>	<b>2.081</b>	<b>456</b>	<b>1.048</b>	<b>934</b>	<b>3.015</b>	<b>4.339</b>	<b>14.592</b>

Fuente: Consejería de Educación, Cultura y Deporte. Centro Andaluz de Medicina del Deporte (CAMD).

**Gráfico 17.** Nº consultas realizadas según sede. Datos absolutos. 2014.



**Gráfico 18.** Nº consultas realizadas según especialidad. Datos absolutos. 2014.



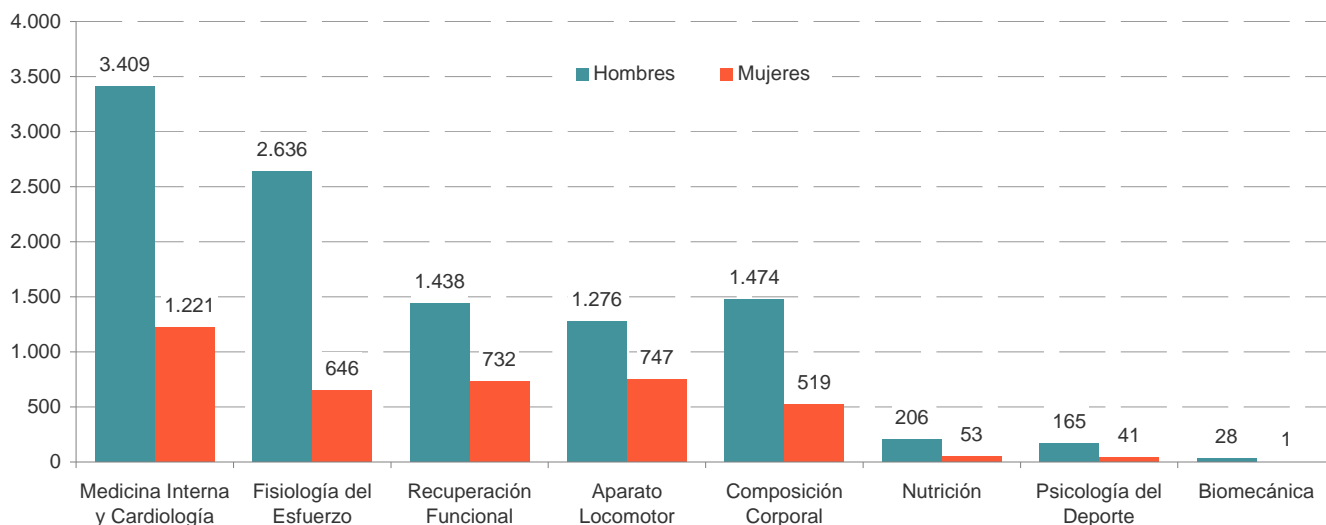


**Tabla 12.** Número de consultas realizadas según especialidad y sexo. Año 2014.

Especialidad	Nº consultas			% consultas		
	Hombres	Mujeres	Ambos sexos	Hombres	Mujeres	Ambos sexos
Medicina Interna y Cardiología	3.409	1.221	<b>4.630</b>	74%	26%	<b>100%</b>
Fisiología del Esfuerzo	2.636	646	<b>3.282</b>	80%	20%	<b>100%</b>
Recuperación Funcional	1.438	732	<b>2.170</b>	66%	34%	<b>100%</b>
Aparato Locomotor	1.276	747	<b>2.023</b>	63%	37%	<b>100%</b>
Composición Corporal	1.474	519	<b>1.993</b>	74%	26%	<b>100%</b>
Nutrición	206	53	<b>259</b>	80%	20%	<b>100%</b>
Psicología del Deporte	165	41	<b>206</b>	80%	20%	<b>100%</b>
Biomecánica	28	1	<b>29</b>	97%	3%	<b>100%</b>
<b>Total</b>	<b>10.632</b>	<b>3.960</b>	<b>14.592</b>	<b>73%</b>	<b>27%</b>	<b>100%</b>

Fuente: Consejería de Educación, Cultura y Deporte. Centro Andaluz de Medicina del Deporte (CAMD).

**Gráfico 19.** Nº consultas realizadas según especialidad y sexo. Datos absolutos. 2014.



**Gráfico 20.** Nº consultas realizadas según especialidad y sexo. Datos relativos. 2014.

