

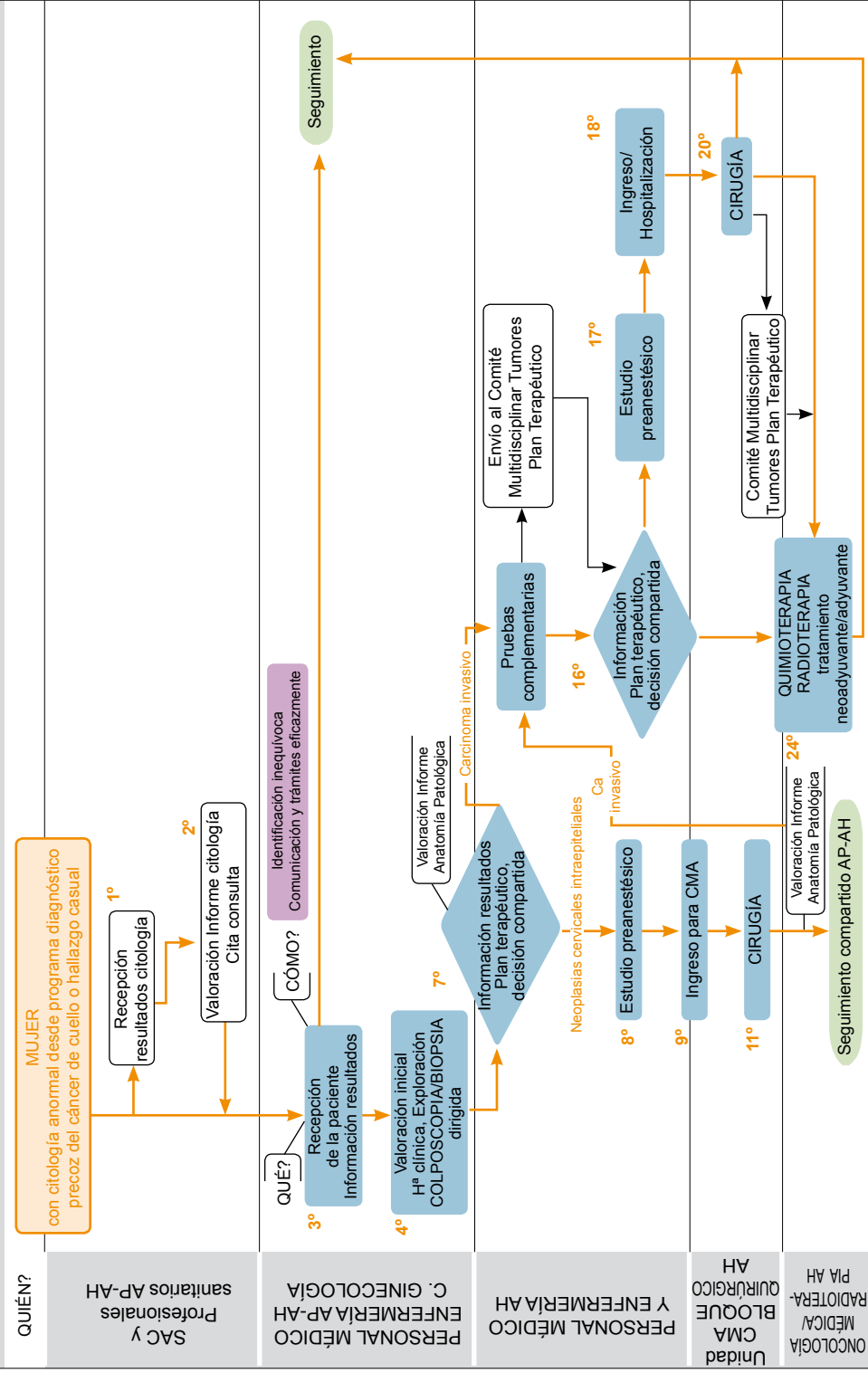


# 4

## Descripción general

La descripción general del PAI se ha realizado siguiendo el recorrido del paciente representando gráficamente: los profesionales que las desarrollan (QUIÉN), el ámbito de actuación (DÓNDE), la actividad o el servicio que se realiza (QUÉ), sus características de calidad (CÓMO) y la secuencia lógica de su realización (CUÁNDO) reflejándose en la Hoja de Ruta del paciente<sup>(12)</sup> (Anexo 1).

DESCRIPCIÓN GENERAL DEL PROCESO CÁNCER DE CÉRVIX: RECORRIDO DE LA PACIENTE



CUÁNDO

