



8

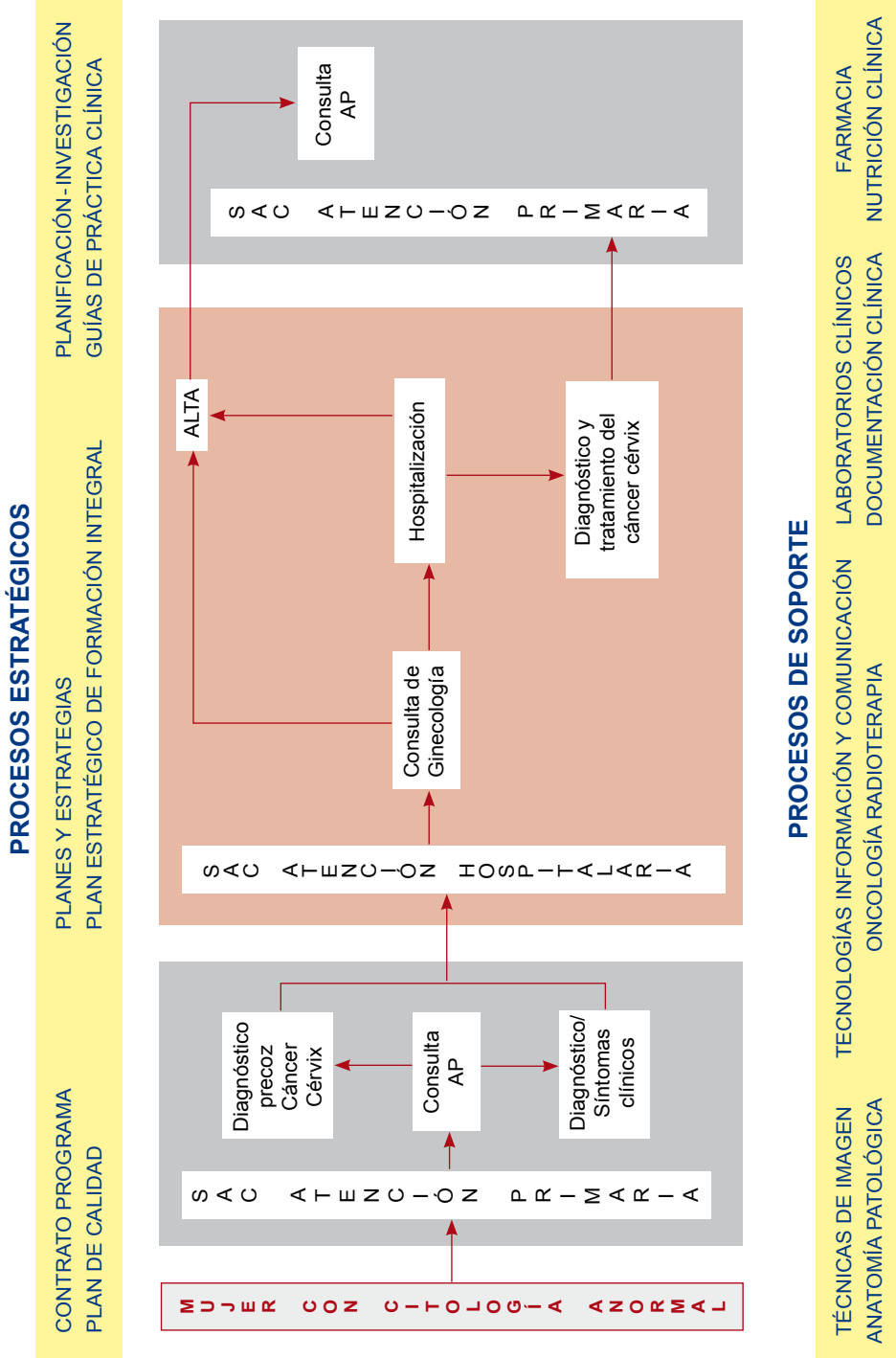
Representación gráfica del PAI

La representación Global del Proceso Asistencial Integrado nos permite visualizar la amplitud real del mismo, iniciándose el Proceso Operativo (clínico-asistencial) tras el contacto de la persona con el Sistema Sanitario por las diferentes entradas posibles (AP-AH), y la atención que los profesionales desde diferentes ámbitos de actuación en Atención Primaria, Atención Hospitalaria, etc. la continuidad de la asistencia al paciente/familia y la salida del PAI, en el marco establecido por los Procesos Estratégicos y sustentados en los Procesos de Soporte.

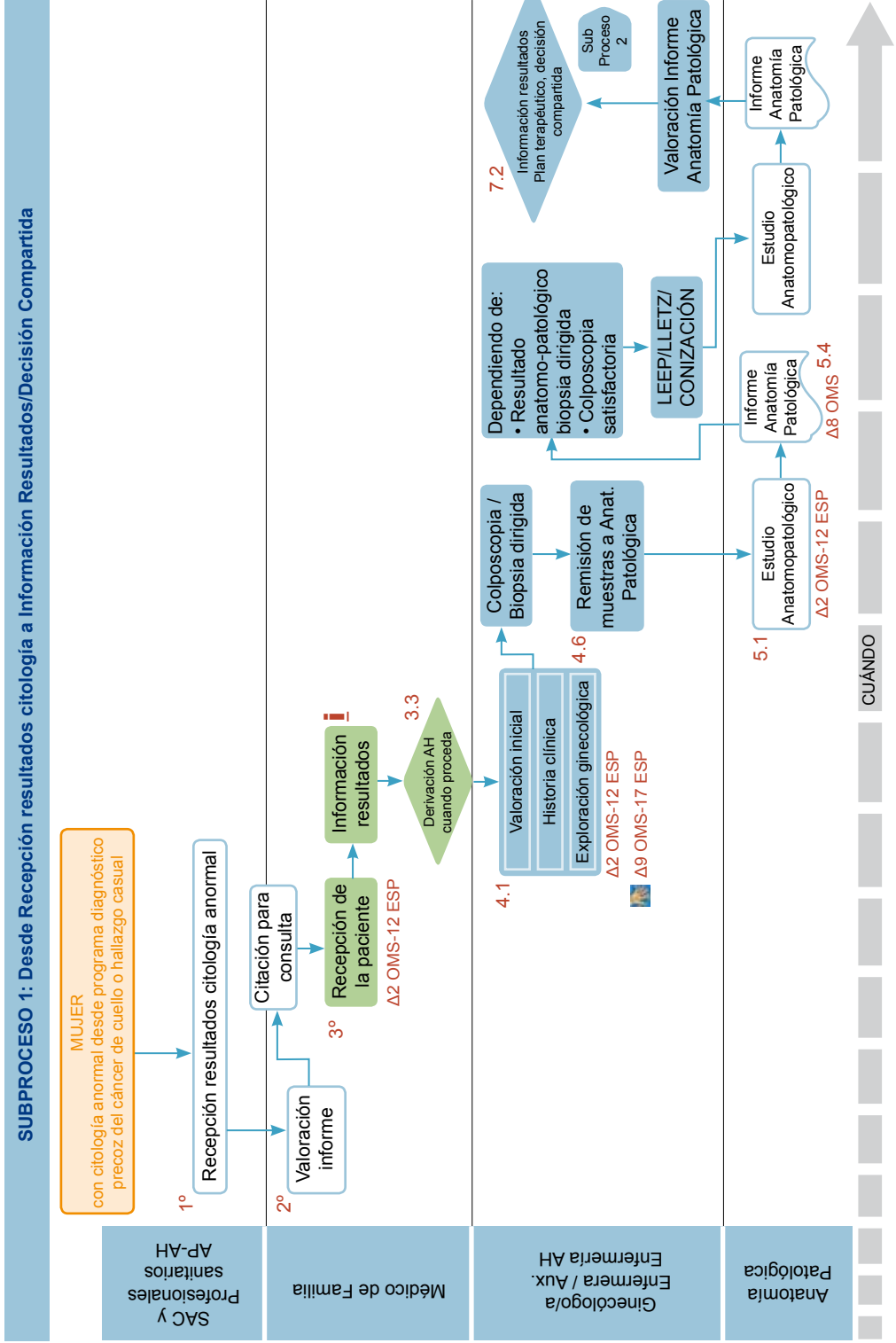
La representación Específica del Proceso Asistencial Integrado, es el modelo gráfico, mediante diagrama de flujos, donde se desglosan las actividades del PAI el QUIÉN, DÓNDE, QUÉ, CÓMO y CUÁNDO.

Lo importante de la representación mediante la utilización de flujogramas, es que con independencia de la utilización de uno u otro modelo (en función de lo que mejor se adapte al PAI determinado), queden claramente reflejados los fines del mismo.

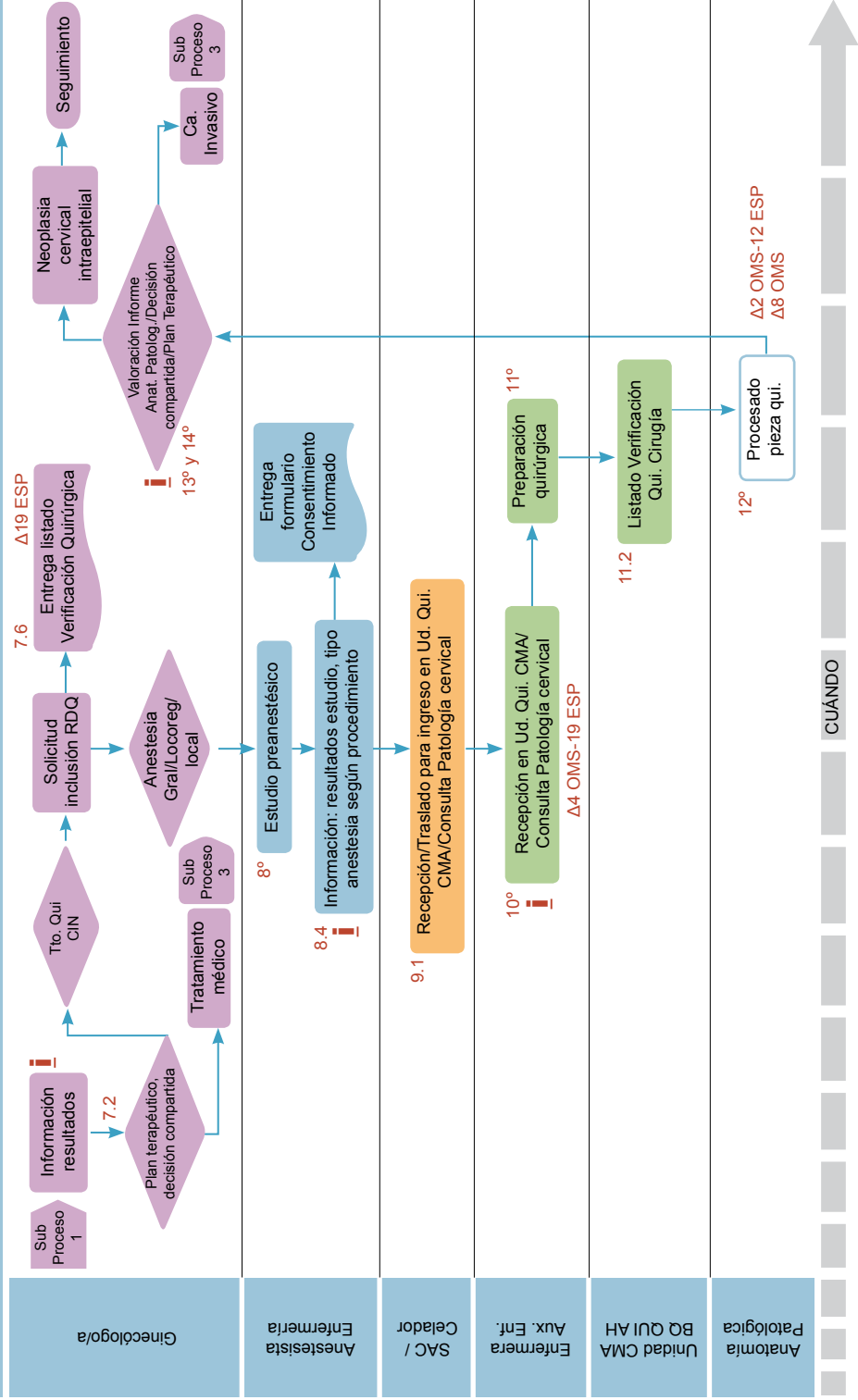
8.1 Representación Global del PAI CÁNCER DE CÉRVIX



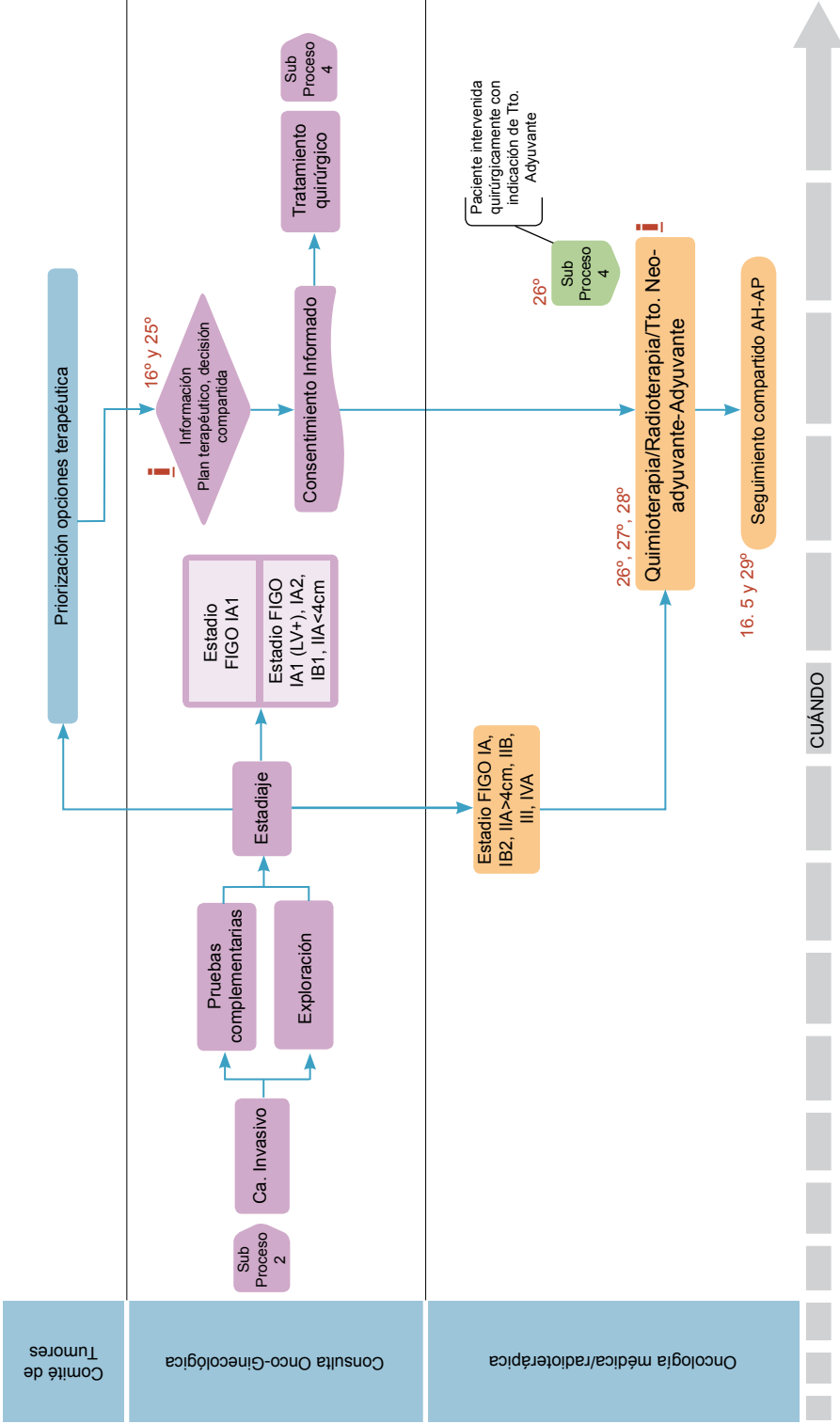
8.2 Representación Específica del PAI CÁNCER DE CÉRVIX



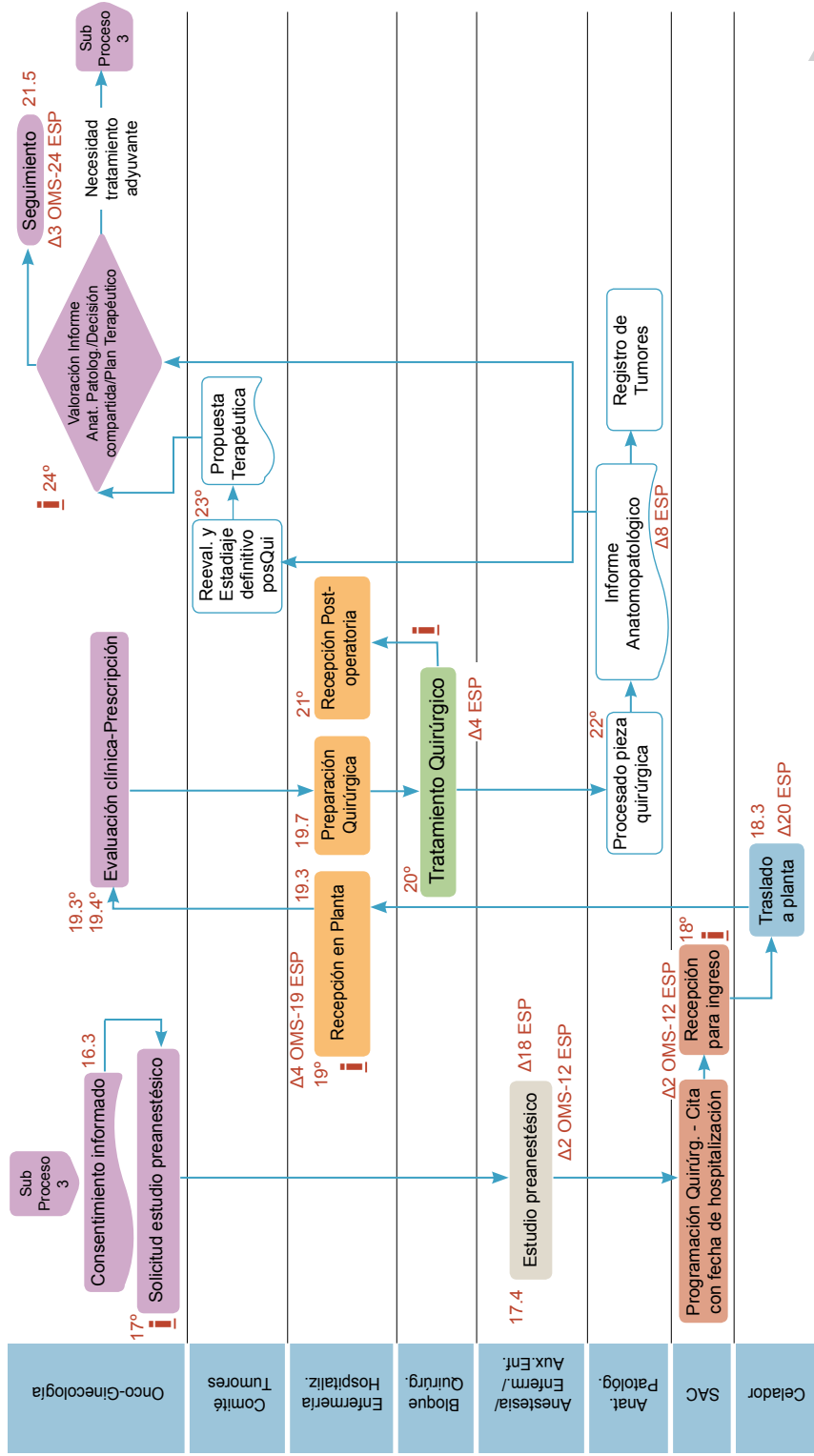
SUBPROCESO 2: Tratamiento Quirúrgico Neoplasias cervicales intraepiteliales



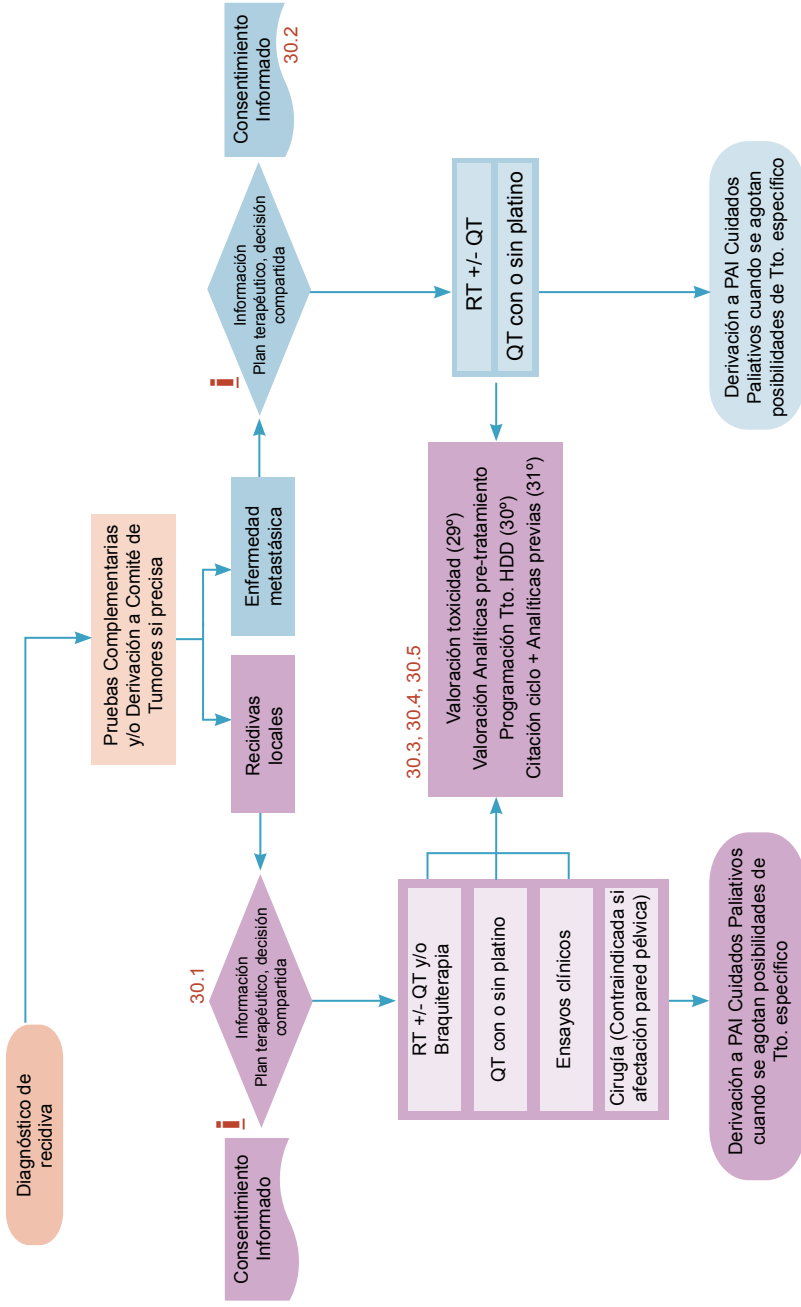
SUBPROCESO 3: Tratamiento Carcinoma Invasivo



SUBPROCESO 4: Tratamiento Quirúrgico Carcinoma Invasivo



SUBPROCESO 5: Tratamiento de las recidivas locales y de la enfermedad metastásica



CUÁNDO

Oncólogo/a - Ginecólogo/a - Oncología médica - Oncología radioterápica