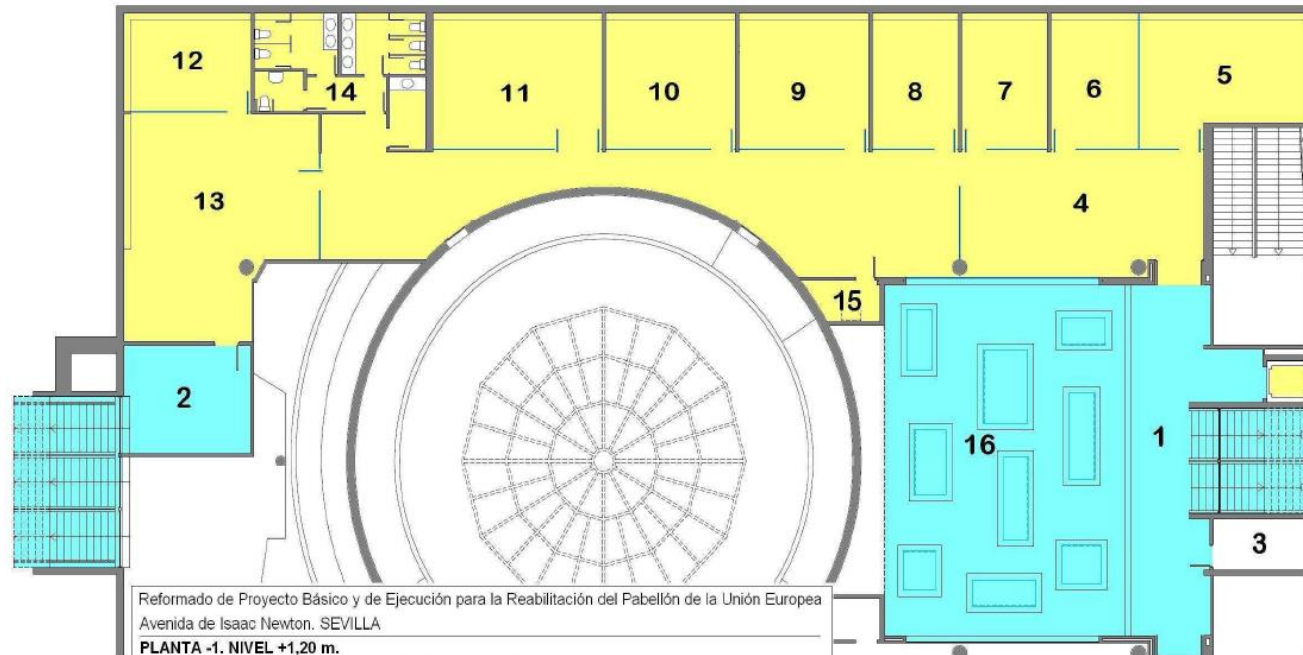


## ANEXO II: PLANOS PABELLÓN UNIÓN EUROPEA

### Zona oficina PCT CARTUJA

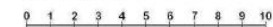


Reformado de Proyecto Básico y de Ejecución para la Rehabilitación del Pabellón de la Unión Europea  
Avenida de Isaac Newton. SEVILLA

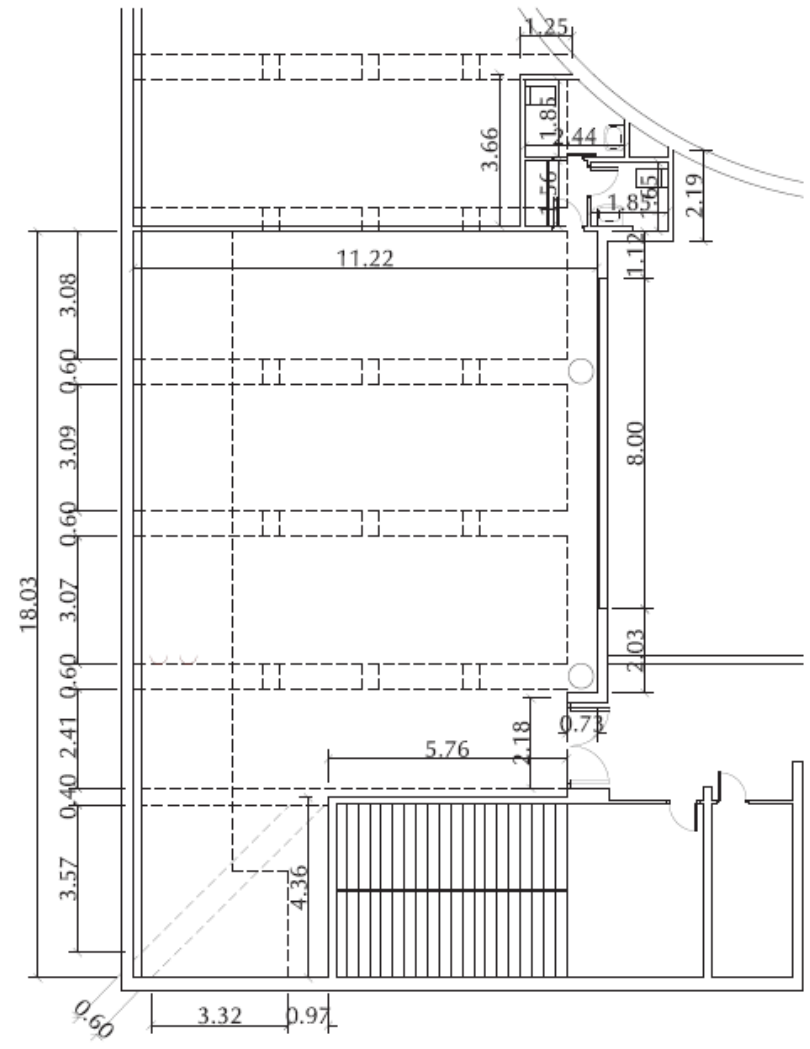
**PLANTA -1. NIVEL +1,20 m.**

<b>1</b>	VESTIBULO 1. ACCESO	59,21 m <sup>2</sup>	<b>9</b>	DIRECTORA GENERAL	30,37 m <sup>2</sup>
<b>2</b>	VESTIBULO 2. EVACUACION	22,16 m <sup>2</sup>	<b>10</b>	PRESIDENTE	30,37 m <sup>2</sup>
<b>3</b>	CUADRO GRAL. BAJA TENSION	8,36 m <sup>2</sup>	<b>11</b>	ADMINISTRATIVOS	39,62 m <sup>2</sup>
<b>4</b>	RECEPCIÓN - DISTRIBUIDOR	147,85 m <sup>2</sup>	<b>12</b>	DTOR. FINANCIERO	19,93 m <sup>2</sup>
<b>5</b>	SALA DE JUNTAS	35,07 m <sup>2</sup>	<b>13</b>	DPTO. FINANCIERO	64,77 m <sup>2</sup>
<b>6</b>	DPTO. JURIDICO	20,13 m <sup>2</sup>	<b>14</b>	OFICIO Y ASEOS	29,30 m <sup>2</sup>
<b>7</b>	DPTO. COMUNICACIÓN	20,13 m <sup>2</sup>	<b>15</b>	TELECOMUNICACIONES	4,33 m <sup>2</sup>
<b>8</b>	DTOR. TÉCNICO	20,13 m <sup>2</sup>	<b>16</b>	PATIO DE ENTRADA	135,00 m <sup>2</sup>

ESCALA GRÁFICA



### Zona Sala Europa



Zona	superficie util (m2)
Sala de reuniones y eventos	177,19
Aseos	11,07
<b>TOTAL</b>	<b>188,26</b>