

Anexo I - Equipos de medida suministros de energía y agua

(lecturas tomadas el 01/09/23)

Elaborado por:
Javier Sánchez Almán



Revisado por:
Raúl Casanueva López



Aprobado por:
Ignacio Sabido Castilla



Índice

1.	Equipos de medida suministro eléctrico.....	3
2.	Equipos de medida suministro de gas natural.....	7
3.	Equipos de medida suministro de agua.....	8
3.1	Contadores propios parciales:.....	9
4.	Datos de consumos eléctrico.....	10
5.	Datos de consumos gas natural.....	10
6.	Datos de consumos agua.....	10
7.	Histórico de cambios.....	11

1. Equipos de medida suministro eléctrico.

Anillo AT:

Trigeneración: Analizadores principales PowerLogic PM800 CGBT 1 y CGBT 2.



Edificio A: Analizadores principales PowerLogic PM800 CGBT 1 y CGBT 2.



Edificio B: Analizadores principales PowerLogic PM800 CGBT 1 y CGBT 2.



Edificio C: Analizadores principales PowerLogic PM800 CGBT 1 y CGBT 2.



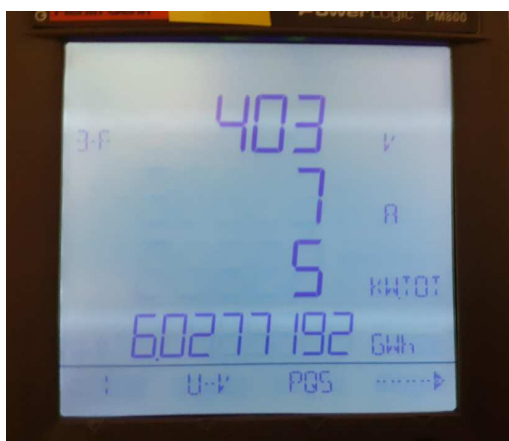
Edificio D: Analizadores principales PowerLogic PM800 CGBT 1 y CGBT 2.



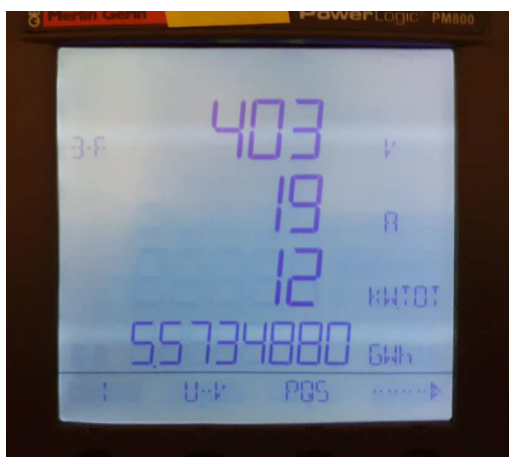
Edificio E: Analizador principal CGBT PowerLogic PM800.



Edificio F: Analizador principal CGBT PowerLogic PM800.



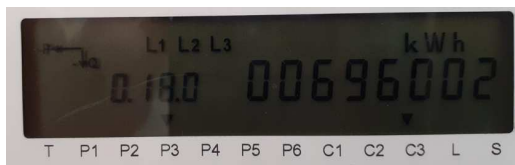
Edificio G: Analizador principal CGBT PowerLogic PM800.



Nota: Analizador parcial edificio B cubierta consumo equipos de Telefonía (PowerLogic PM700).



Cogeneración AT:



Landis+Gyr E650 N.º: 96354398

Anillo AT: Contador de energía



Actaris SL7000 N.º: 63036412

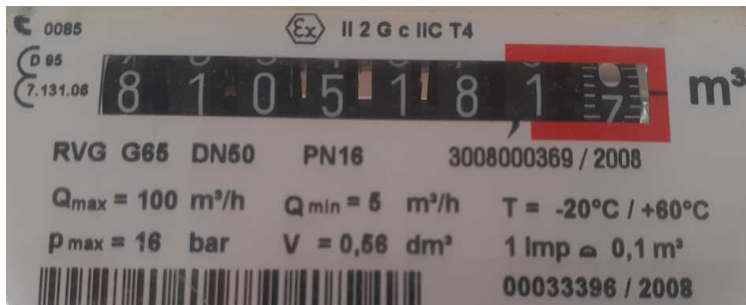
Local Restaurante:



Actaris ACE6000 N.º: 095123871.

2. Equipos de medida suministro de gas natural.

Unidad de medida 1, Motor Cogeneración y caldera:



Elster Instromet RVG G65 N.º 3008000369

Unidad de medida 2, Restaurantes



FMG FMR DN50 N.º R000022247

3. Equipos de medida suministro de agua.

Aljibe AFCH:



Contazara CZ US DN65 N.º: 3A500135

Aljibe Torres refrigeración:



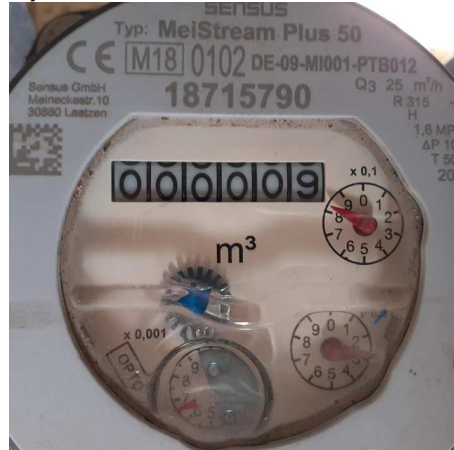
Contazara DN30 CZ3000 N.º: 12010307

Aljibe Riego :



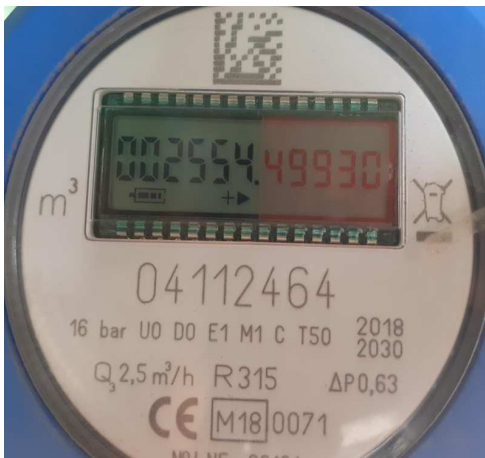
Elster Y 290 DN15 N.º: 82461442

Aljibe PCI:



Sensus MeiStream Plus DN50 N.º: 18715790

Local Patio:



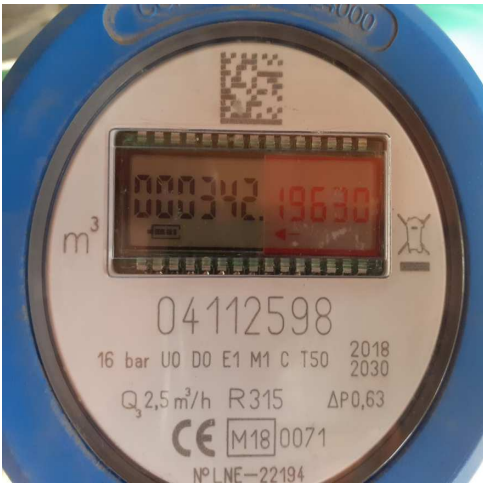
Contazara CZ4000 DN15 N.º: 4112464

Local Gabinete:



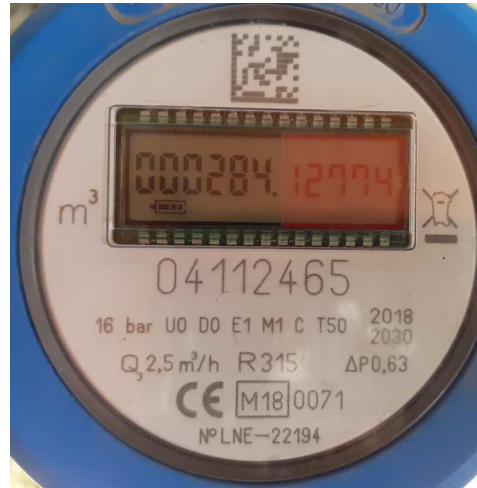
Elster Y 290 DN15 N.º: 82508165

Local Centro Médico:



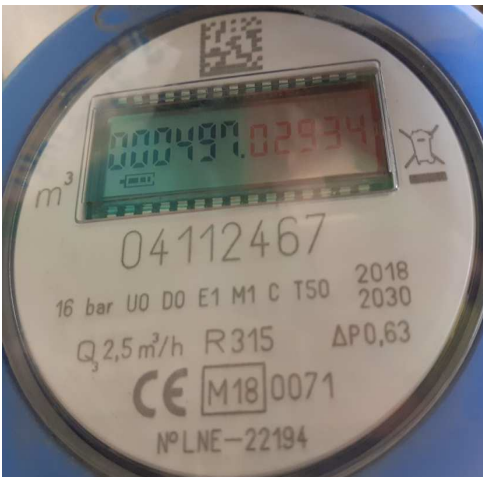
Contazara CZ4000 DN15 N.º: 4112598

Local Vestuarios bicicleta:



Contazara CZ4000 DN15 N.º: 4112465

Local Guardería:



Contazara CZ4000 DN15 N.º: 4112467

Local Pérgola:



Contazara CZ4000 DN15 N.º: 4112466

3.1 Contadores propios parciales:

Edificio C:



Edificio D:



4. Datos de consumos eléctrico

Electricidad	ene-23	feb-23	mar-23	abr-23	may-23	jun-23	jul-23	ago-23
Consumo Anillo AT	227.572 kWh	239.747 kWh	288.999 kWh	225.218 kWh	308.903 kWh	357.301 kWh	370.814 kWh	347.969 kWh
Trigeneración	16.032 kWh	22.086 kWh	27.184 kWh	22.714 kWh	52.820 kWh	77.403 kWh	101.789 kWh	84.115 kWh
ED.A BT	19.853 kWh	21.587 kWh	25.545 kWh	21.492 kWh	30.345 kWh	41.168 kWh	49.760 kWh	64.434 kWh
ED.B BT	36.431 kWh	37.791 kWh	45.370 kWh	38.957 kWh	39.768 kWh	44.626 kWh	42.870 kWh	45.460 kWh
ED.C BT	59.746 kWh	58.117 kWh	70.957 kWh	50.901 kWh	68.910 kWh	69.992 kWh	56.950 kWh	33.574 kWh
ED.D BT	61.692 kWh	64.496 kWh	77.462 kWh	56.896 kWh	73.879 kWh	74.209 kWh	68.792 kWh	70.133 kWh
ED.E BT	5.031 kWh	5.148 kWh	6.093 kWh	4.873 kWh	5.135 kWh	5.754 kWh	5.131 kWh	5.610 kWh
ED.F BT	2.458 kWh	2.496 kWh	2.769 kWh	2.380 kWh	2.446 kWh	2.660 kWh	2.460 kWh	2.760 kWh
ED.G BT	4.804 kWh	5.337 kWh	6.064 kWh	5.600 kWh	6.380 kWh	7.757 kWh	7.929 kWh	8.385 kWh
LAB.AR BT	836 kWh	894 kWh	1.282 kWh	930 kWh	1.139 kWh	1.250 kWh	1.423 kWh	1.863 kWh
% Error BT	20.688 kWh	21.795 kWh	26.273 kWh	20.474 kWh	28.082 kWh	32.482 kWh	33.710 kWh	31.634 kWh
Cogeneración AT	3.042 kWh	2.804 kWh	3.304 kWh	3.465 kWh	3.002 kWh	4.360 kWh	4.065 kWh	4.255 kWh
Local Restaurante BT	5.364 kWh	5.376 kWh	6.923 kWh	4.514 kWh	7.045 kWh	6.088 kWh	4.551 kWh	1.912 kWh
Total	235.978 kWh	247.927 kWh	299.226 kWh	233.197 kWh	318.950 kWh	367.749 kWh	379.430 kWh	354.136 kWh

Nota: Las lecturas de los analizadores principales se muestran en GWh, para realizar el cálculo de consumo es necesario calcular la diferencia respecto al mes anterior de forma independiente.

5. Datos de consumos gas natural

Gas Natural	ene-23	feb-23	mar-23	abr-23	may-23	jun-23	jul-23	ago-23
Trigeneración	839.587 kWh	767.926 kWh	700.965 kWh	778.575 kWh	920.323 kWh	842.140 kWh	836.767 kWh	828.249 kWh
Restaurantes	1.952 kWh	2.807 kWh	2.078 kWh	1.490 kWh	1.899 kWh	1.667 kWh	791 kWh	0 kWh
Total	841.539 kWh	770.733 kWh	703.044 kWh	780.065 kWh	922.222 kWh	843.807 kWh	837.558 kWh	828.249 kWh

Nota: Los consumos que se trasladará son los que aparezca en la facturación, estos datos se realizan mediante estimación a modo de referencia. o

6. Datos de consumos agua

Agua	ene-23	feb-23	mar-23	abr-23	may-23	jun-23	jul-23	ago-23
Aljibe Potable	418 m3	369 m3	553 m3	306 m3	519 m3	586 m3	486 m3	258 m3
Aljibe Torres	221 m3	267 m3	519 m3	608 m3	899 m3	925 m3	1.332 m3	1.457 m3
Aljibe Riego	0 m3	0 m3	0 m3	0 m3	0 m3	0 m3	0 m3	0 m3
Local Patio	25 m3	30 m3	35 m3	22 m3	37 m3	29 m3	26 m3	6 m3
Local Gabinete	1 m3	0 m3	1 m3	0 m3	1 m3	1 m3	0 m3	1 m3
Local Centro Medico	3 m3	2 m3	4 m3	2 m3	3 m3	5 m3	54 m3	2 m3
Local Vestuarios Biciclet	1 m3	2 m3	5 m3	3 m3	6 m3	4 m3	5 m3	7 m3
Local Guardería	0 m3	0 m3	1 m3	0 m3	0 m3	0 m3	0 m3	0 m3
Aljibe PCI	0 m3	0 m3	0 m3	0 m3	0 m3	0 m3	0 m3	0 m3
Local Pérgola	0 m3	0 m3	0 m3	0 m3	0 m3	0 m3	0 m3	1
Total	669 m3	670 m3	1.118 m3	941 m3	1.465 m3	1.550 m3	1.903 m3	1.732 m3

7. Histórico de cambios

Edición	Fecha	Resumen de cambios
00	Sep/23	Creación del documento