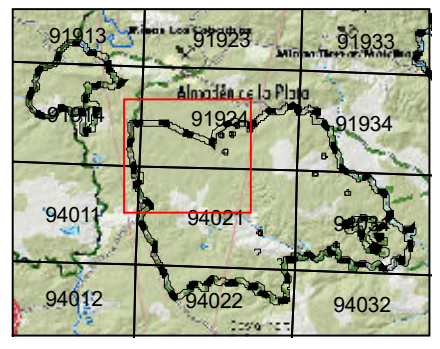


Sección	Cuartel	Cantón	Rodal	Edad	Especie/s Corta	Actuación	Superficie (ha)	NPTotal/ha	Biomasa Total*(Tm)
1	E	93	a	40	Pinus spp/Eucalyptus spp.	2ª Clara	22,08	237,69	697,66
1	E	94	a	40	Pinus spp/Eucalyptus spp.	2ª Clara	28,89	218,85	1123,00
1	F	120	b	40	Pinus spp	1ª Clara	19,35	131,84	456,77
1	F	120	c	40	Pinus spp	1ª Clara	4,52	235,78	138,07
1	F	120	d	40	Pinus spp	1ª Clara	6,81	113,01	62,16
1	F	122	b	40	Pinus spp	1ª Clara	3,09	310,78	93,72
1	F	122	c	40	Pinus spp	1ª Clara	0,9	310,78	27,30
1	F	122	d	40	Pinus spp	1ª Clara	0,23	310,78	6,98
1	F	123	a	40	Pinus spp/Eucalyptus spp.	1ª Clara	8,65	73,08	44,43
1	F	123	b	40	Pinus spp	1ª Clara	17,61	263,69	261,60
1	F	123	c	40	Pinus spp	1ª Clara	5,28	263,69	78,44
1	F	123	d	40	Pinus spp	1ª Clara	4,09	263,69	60,76
1	F	124	a	40	Pinus spp	1ª Clara	12,9	395,53	471,86
1	F	124	b	40	Pinus spp	1ª Clara	2,65	263,69	39,37
1	F	129	a	40	Pinus spp/Eucalyptus spp.	1ª Clara	11,61	169,51	140,07
1	F	129	c	40	Pinus spp/Eucalyptus spp.	1ª Clara	4,09	169,51	49,35
1	F	130	a	40	Pinus spp/Eucalyptus spp.	1ª Clara	25,12	103,58	91,83
1	F	130	b	40	Pinus spp/Eucalyptus spp.	1ª Clara	9,06	103,58	33,12
1	F	131	a	40	Pinus spp/Eucalyptus spp.	1ª Clara	29,77	100,45	135,77
1	F	131	b	40	Pinus spp/Eucalyptus spp.	1ª Clara	5,02	73,08	25,79
1	F	131	d	40	Pinus spp/Eucalyptus spp.	1ª Clara	4,41	73,08	22,65
1	F	132	a	40	Pinus spp/Eucalyptus spp.	1ª Clara	20,49	73,08	105,25
1	F	132	b	40	Pinus spp/Eucalyptus spp.	1ª Clara	6,24	73,08	32,05
1	F	132	d	40	Pinus spp/Eucalyptus spp.	1ª Clara	4,02	73,08	20,65
1	F	133	a	40	Pinus spp/Eucalyptus spp.	1ª Clara	17,16	73,08	88,14
1	F	133	b	40	Pinus spp/Eucalyptus spp.	1ª Clara	9,62	73,08	49,41
1	F	133	d	40	Pinus spp/Eucalyptus spp.	1ª Clara	4,78	73,08	24,55
1	F	138	a	40	Pinus spp/Eucalyptus spp.	1ª Clara	36,37	174,94	534,12
1	F	138	b	40	Pinus spp/Eucalyptus spp.	1ª Clara	3,8	174,94	55,81
1	F	143	a	40	Pinus spp/Eucalyptus spp.	1ª Clara	26,78	200,41	457,04
1	F	143	b	40	Pinus spp/Eucalyptus spp.	1ª Clara	4,96	200,41	84,65
1	C	187	a	40	Pinus spp/Eucalyptus spp.	1ª Clara	9,79	49,66	24,96
							<b>Total</b>	<b>370,14</b>	<b>5.537,32</b>

DISTRIBUCIÓN DE HOJAS DEL MAPA TOPOGRÁFICO DE ANDALUCÍA A ESCALA 1:10.000



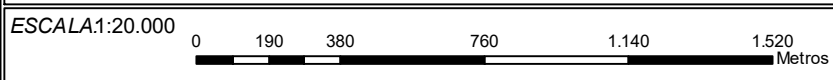
Sistema de referencia ETRS89. Proyección UTM. Huso 30.



PLAN DE GESTIÓN INTEGRAL DE LOS MONTES PÚBLICOS DE LA SIERRA NORTE DE SEVILLA

TÍTULO: APROVECHAMIENTO ORDINARIO DE BIOMASA AÑOS 8 y 9. EL GRUPO DE MONTES LAS NAVAS Y OTROS (SE-11003-JA), PROVINCIA DE SEVILLA.

FECHA: junio 2024



Nº EXPEDIENTE:

RESPONSABLE TÉCNICO PGI Sº. NORTE DE SEVILLA:  
Ingeniero de Montes



SUBDIRECCIÓN GENERAL  
Gerencia Provincial de Sevilla

Nº HOJA:

1 de 2

PLANO Nº:

1