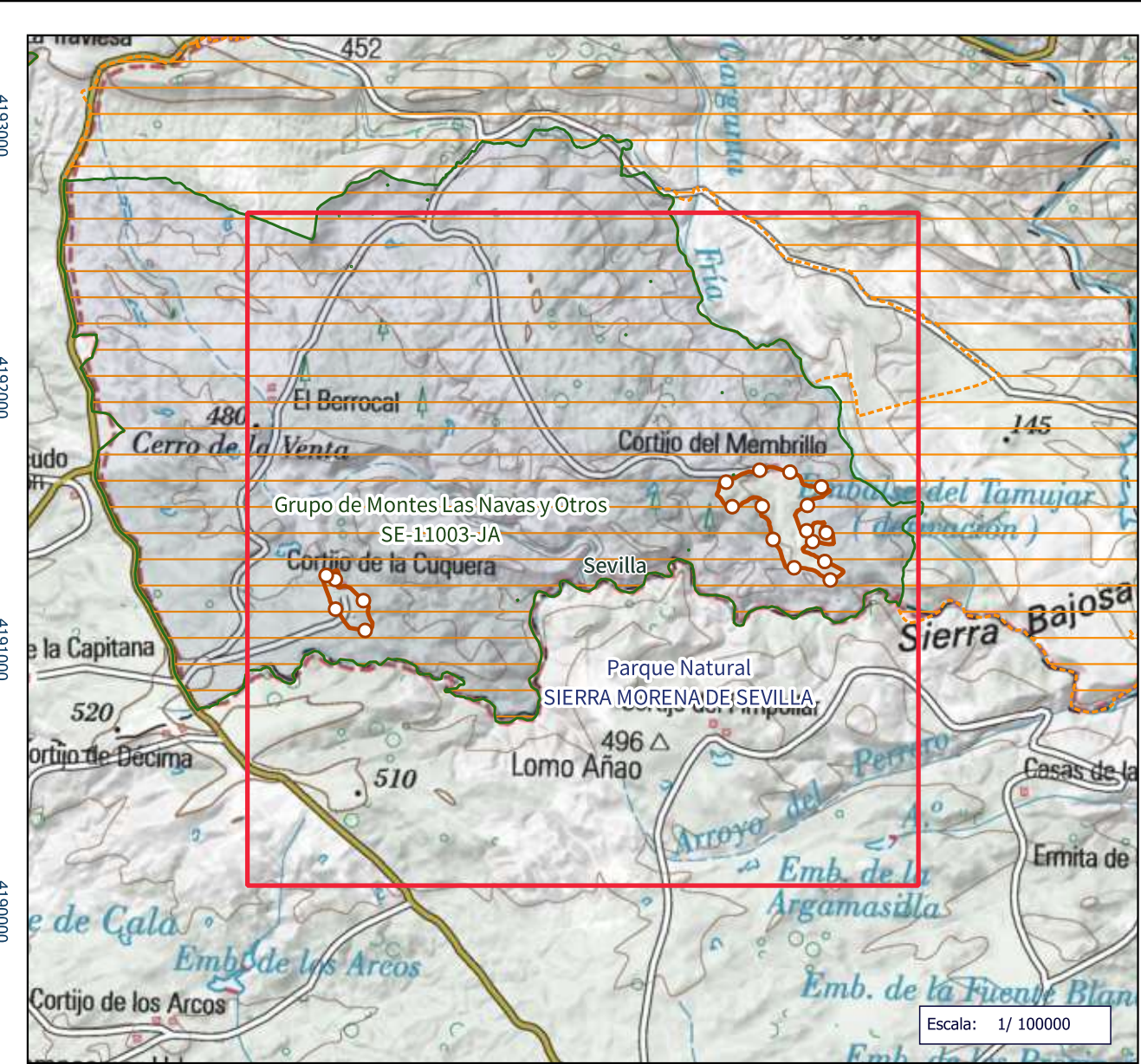
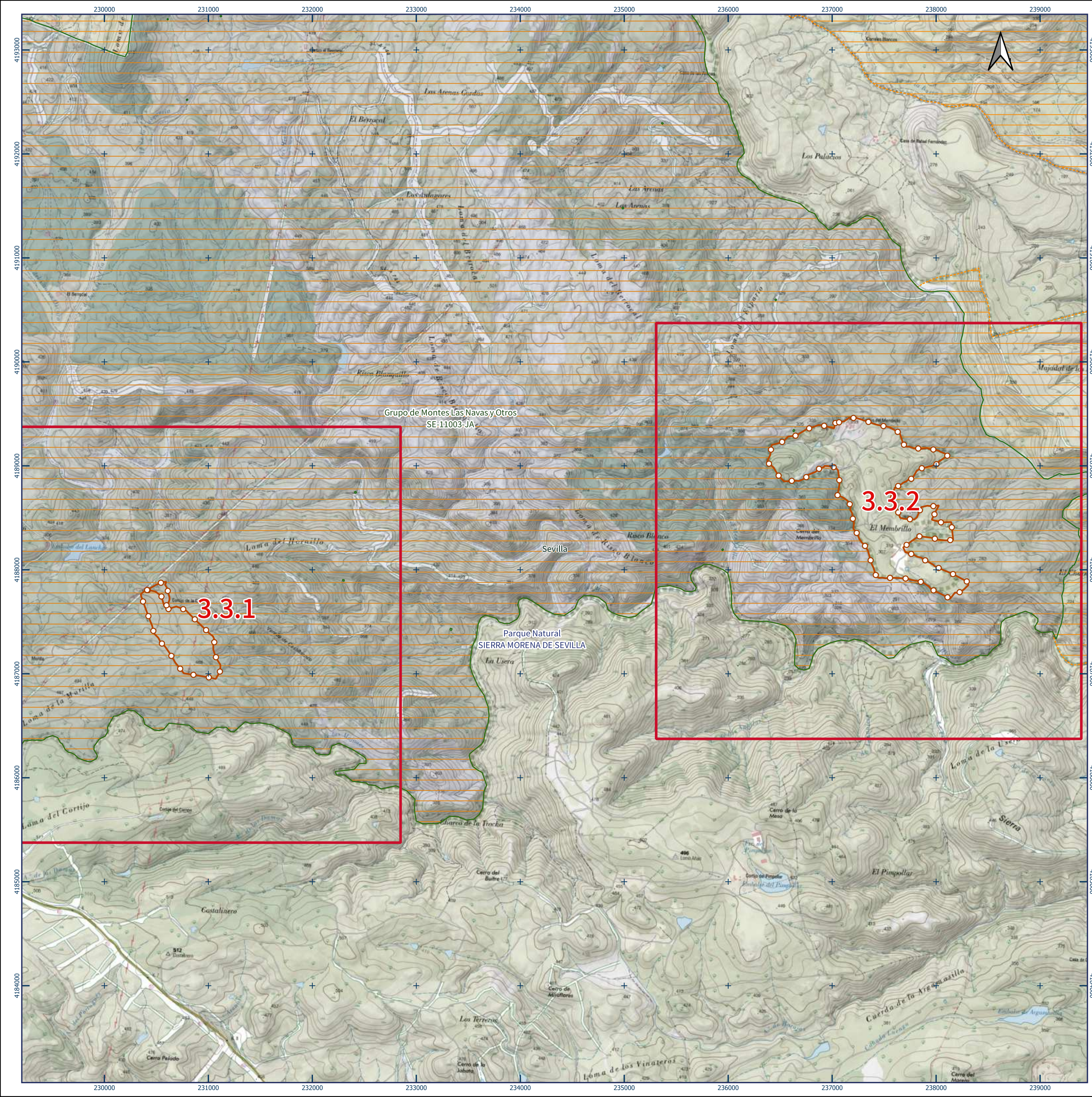


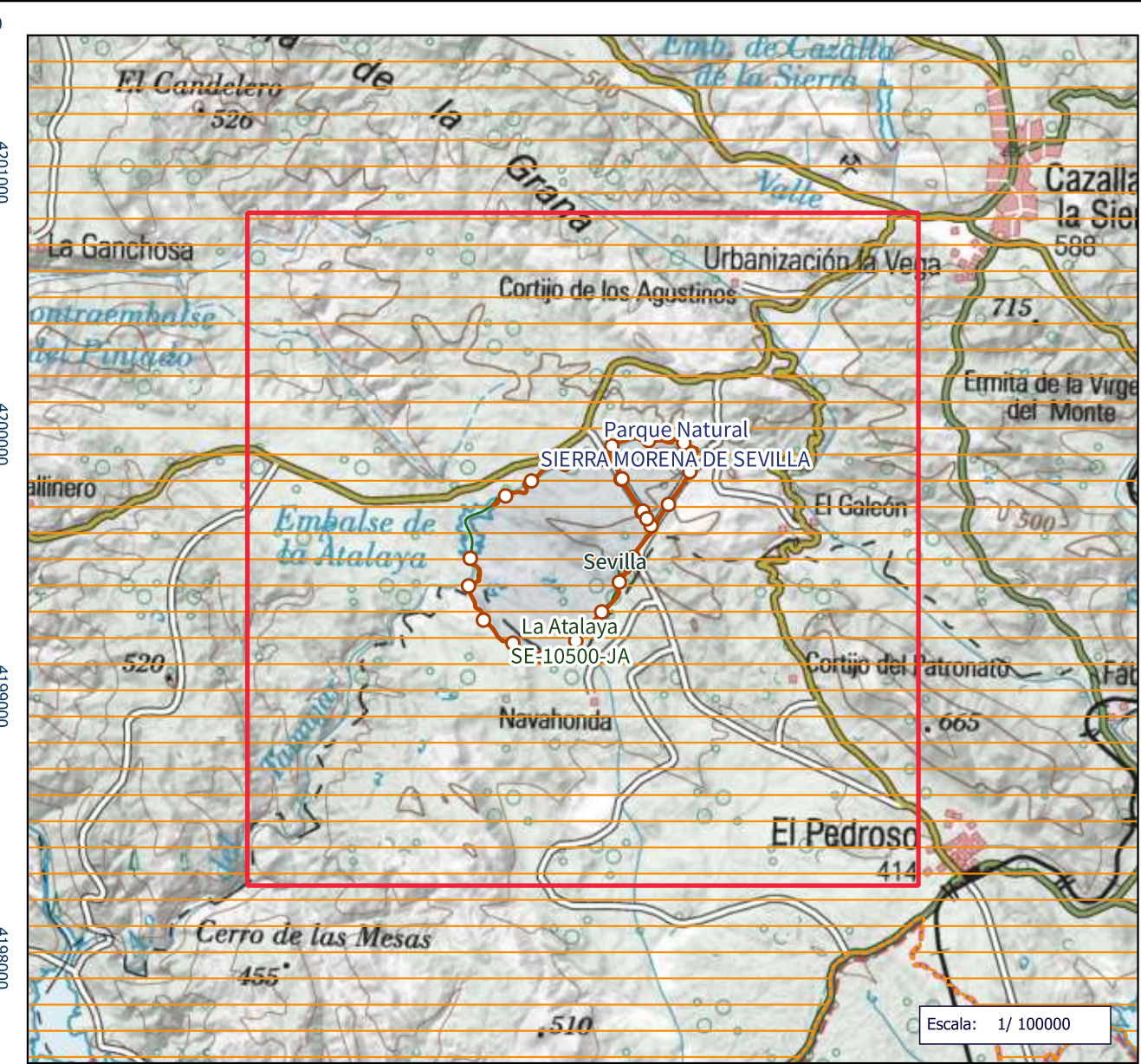
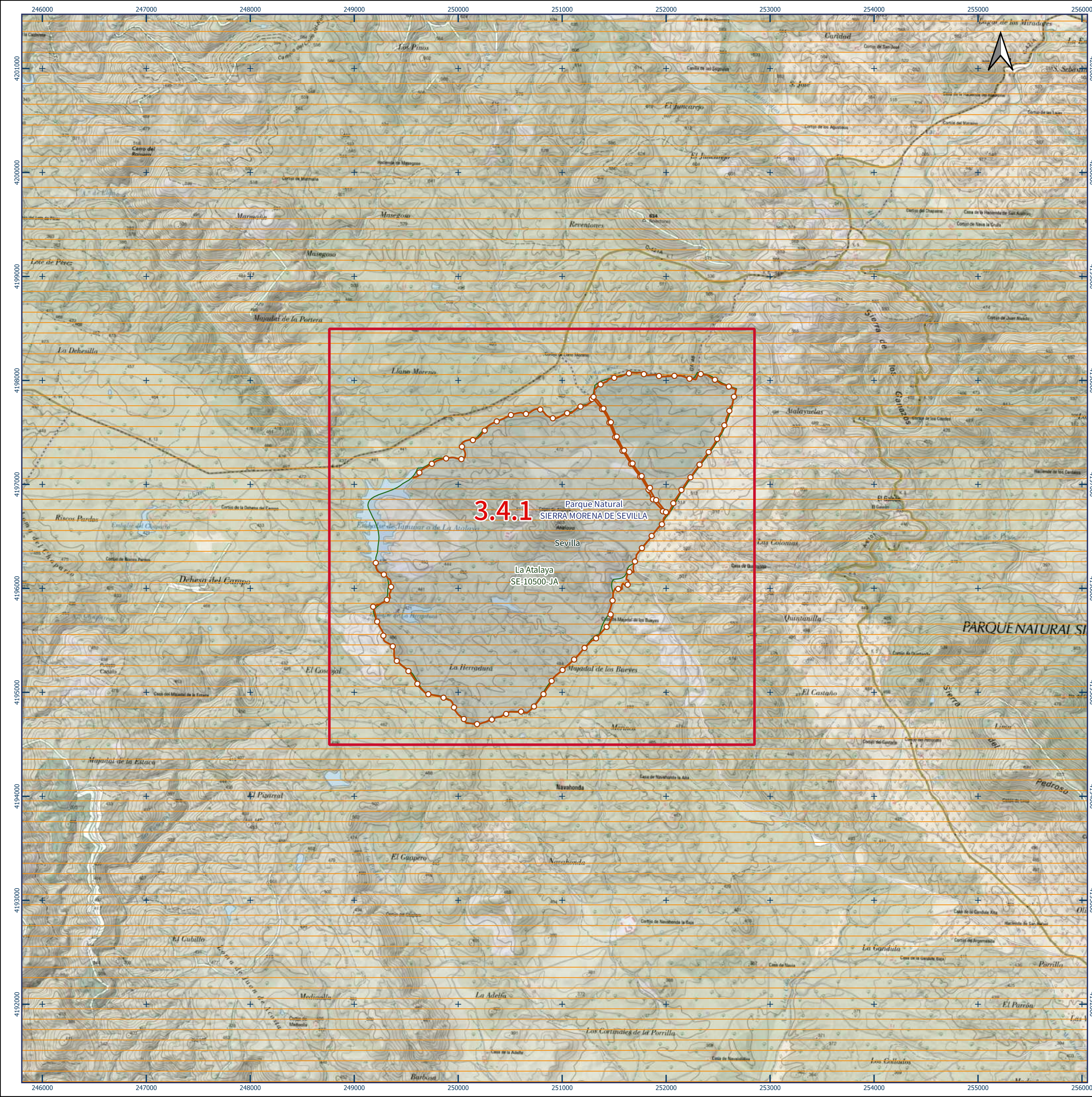
Sistema Referencia coordenadas ETRS89. Proyección UTM Huso 30. EPSG-25830.
 -Cartografía raster del Instituto Geográfico Nacional correspondiente al Mapa de España a escalas 1:1.250.000 y 1:500.000, el Mapa Provincial a escala 1:200.000, el Mapa Topográfico Nacional a escala 1:50.000 y el Mapa Topográfico Nacional a escala 1:25.000
 (<http://www.idee.es/wms/MTN-Raster/MTN-Raster>)

	Unión Europea Fondo Europeo Agrícola de Desarrollo Rural		GOBIERNO DE ESPAÑA MINISTERIO DE AGRICULTURA, PESCA Y ALIMENTACIÓN		Junta de Andalucía
PLAN DE GESTIÓN INTEGRAL DE LOS MONTES PÚBLICOS DE LA SIERRA NORTE DE SEVILLA					Nº Plano
ADECUACIÓN DE CERRAMIENTOS CINEGÉTICOS EN EL GRUPO DE MONTES PÚBLICOS LAS NAVAS Y OTROS (SE-11003-JA) Y EN EL MONTE PÚBLICO LA ATALAYA (SE-10500-JA). TÉRMINOS MUNICIPALES DE ALMADÉN DE LA PLATA Y CAZALLA DE LA SIERRA.					2.1
RESPONSABLE TÉCNICO PGI Sº NORTE DE SEVILLA: Fdo: Marcial Caballero Gómez Ingeniero de Montes		LOCALIZACIÓN Lote- 1 Las Navas – Berrocal Norte Monte Grupo de Montes Las Navas y Otros		Escala: 1:25.000	Fecha: Noviembre 2024



Sistema Referencia coordenadas ETRS89. Proyección UTM Huso 30. EPSG-25830.
 -Cartografía raster del Instituto Geográfico Nacional correspondiente al Mapa de España a escalas 1:1.250.000 y 1:500.000, el Mapa Provincial a escala 1:200.000, el Mapa Topográfico Nacional a escala 1:50.000 y el Mapa Topográfico Nacional a escala 1:25.000
 (<http://www.idee.es/wms/MTN-Raster/MTN-Raster>)

		Nº Plano
PLAN DE GESTIÓN INTEGRAL DE LOS MONTES PÚBLICOS DE LA SIERRA NORTE DE SEVILLA		2.3
ADECUACIÓN DE CERRAMIENTOS CINEGÉTICOS EN EL GRUPO DE MONTES PÚBLICOS LAS NAVAS Y OTROS (SE-11003-JA) Y EN EL MONTE PÚBLICO LA ATALAYA (SE-10500-JA). TÉRMINOS MUNICIPALES DE ALMADÉN DE LA PLATA Y CAZALLA DE LA SIERRA.		
RESPONSABLE TÉCNICO PGI Sº NORTE DE SEVILLA:	LOCALIZACIÓN	Escala:
Fdo: Marcial Caballero Gómez Ingeniero de Montes	Lote- 3 Cuqueras y Membrillo Monte Grupo de Montes Las Navas y Otros	1:25.000
		Fecha: Noviembre 2024



3.4.1 Parque Natural SIERRA MORENA DE SEVILLA
 Sevilla
 La Atalaya SE:10500-JA



Sistema Referencia coordenadas ETRS89. Proyección UTM Huso 30. EPSG-25830.
 -Cartografía raster del Instituto Geográfico Nacional correspondiente al Mapa de España a escalas 1:1.250.000 y 1:500.000, el Mapa Provincial a escala 1:200.000, el Mapa Topográfico Nacional a escala 1:50.000 y el Mapa Topográfico Nacional a escala 1:25.000
 (<http://www.idee.es/wms/MTN-Raster/MTN-Raster>)

		Nº Plano
PLAN DE GESTIÓN INTEGRAL DE LOS MONTES PÚBLICOS DE LA SIERRA NORTE DE SEVILLA		2.4
ADECUACIÓN DE CERRAMIENTOS CINEGÉTICOS EN EL GRUPO DE MONTES PÚBLICOS LAS NAVAS Y OTROS (SE-11003-JA) Y EN EL MONTE PÚBLICO LA ATALAYA (SE-10500-JA). TÉRMINOS MUNICIPALES DE ALMADÉN DE LA PLATA Y CAZALLA DE LA SIERRA.		
RESPONSABLE TÉCNICO PGI Sº NORTE DE SEVILLA:	LOCALIZACIÓN	Escala:
Fdo: Marcial Caballero Gómez Ingeniero de Montes	Lote- 4 La Atalaya Monte La Atalaya	1:25.000
		Fecha:
		Noviembre 2024