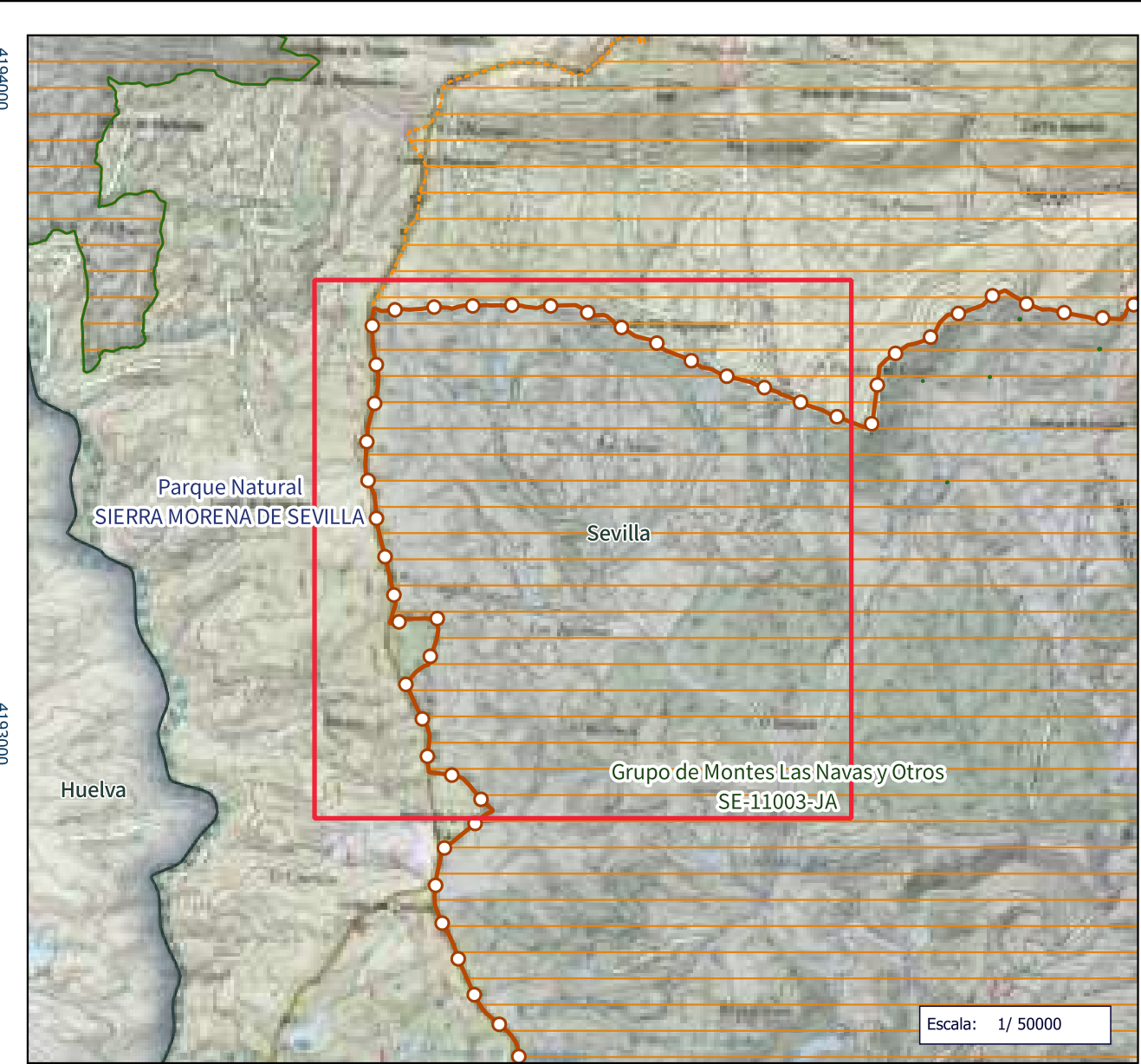


ACTUACIONES	MEDICIÓN	UD
LOTE 1: Las Navas – Berrocal Norte		
CERRAM. POSTE MET PNT, ALT=2 M, MALLA CINEGÉT ANUDADA GALVANIZADA CIMENTACIÓN	22,015	m
RETIRADA DE CERRAMIENTO EXISTENTE	22,015	m
INSTALACIÓN DE PASO DE FAUNA	441	u
SEÑAL FEADER 96X54	1	u

ACTUACIONES

Sistema Referencia coordenadas ETRS89. Proyección UTM Huso 30. EPSG-25830.
 -Cartografía raster del Instituto Geográfico Nacional correspondiente al Mapa de España a escalas 1:1.250.000 y 1:500.000, el Mapa Provincial a escala 1:200.000, el Mapa Topográfico Nacional a escala 1:50.000 y el Mapa Topográfico Nacional a escala 1:25.000
 (<http://www.idee.es/wms/MTN-Raster/MTN-Raster>)

PLAN DE GESTIÓN INTEGRAL DE LOS MONTES PÚBLICOS DE LA SIERRA NORTE DE SEVILLA	
ADECUACIÓN DE CERRAMIENTOS CINEGÉTICOS EN EL GRUPO DE MONTES PÚBLICOS LAS NAVAS Y OTROS (SE-11003-JA) Y EN EL MONTE PÚBLICO LA ATALAYA (SE-10500-JA). TÉRMINOS MUNICIPALES DE ALMADÉN DE LA PLATA Y CAZALLA DE LA SIERRA.	
RESPONSABLE TÉCNICO PGI Sº NORTE DE SEVILLA: Fdo: Marcial Caballero Gómez Ingeniero de Montes	EMPLAZAMIENTO Lote- 1 Las Navas – Berrocal Norte
Nº Plano 3.1.1	Escala: 1:10.000 Fecha: Noviembre 2024



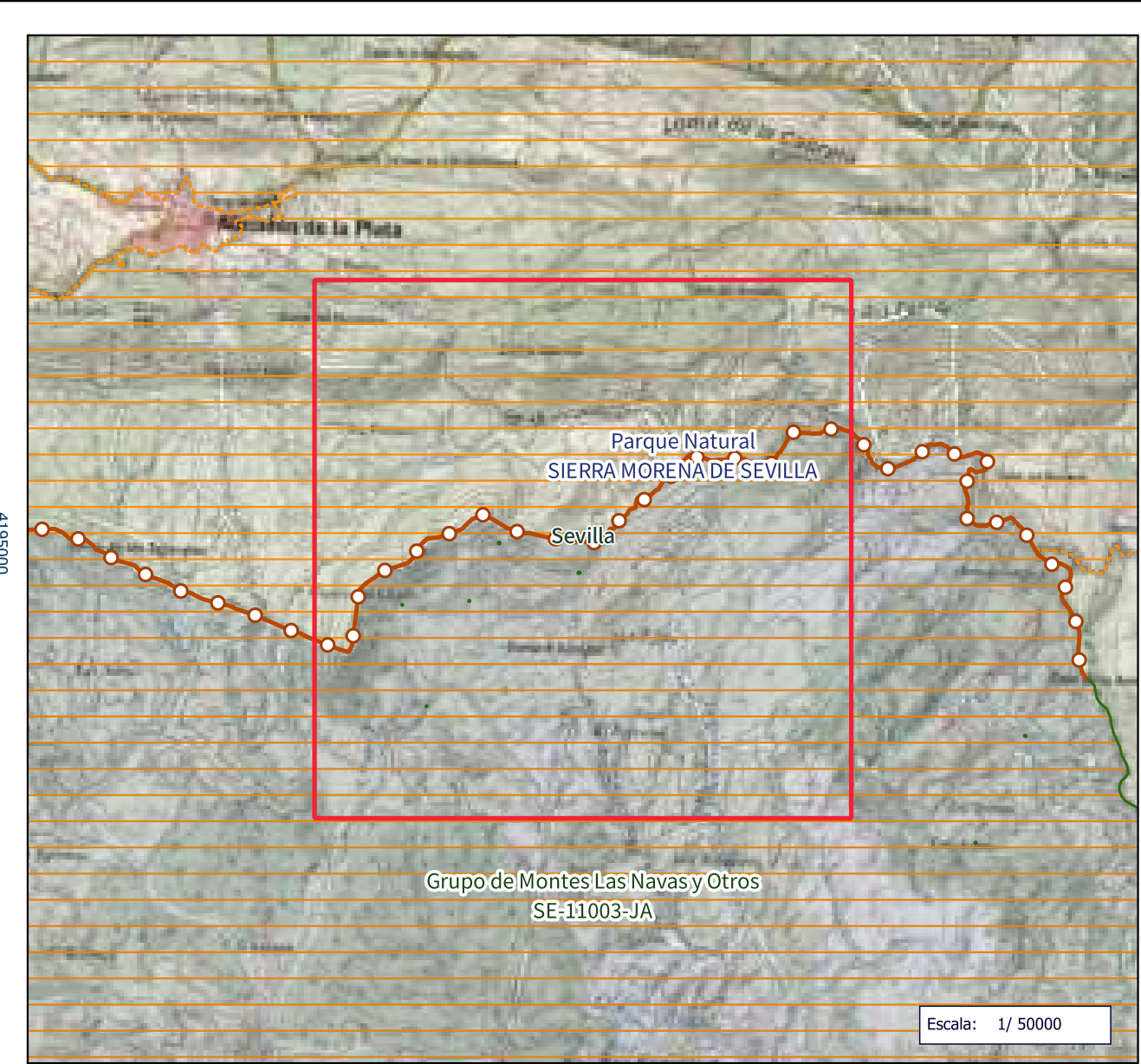
ENTORNO		
	T.M.	
	EENNPP	
	MONTE	

ACTUACIONES	MEDICIÓN	UD
LOTE 1: Las Navas – Berrocal Norte		
CERRAM. POSTE MET PNT, ALT=2 M, MALLA CINEGÉT ANUDADA GALVANIZADA CIMENTACIÓN	22,015	m
RETIRADA DE CERRAMIENTO EXISTENTE	22,015	m
INSTALACIÓN DE PASO DE FAUNA	441	u
SEÑAL FEADER 96X54	1	u

ACTUACIONES

Sistema Referencia coordenadas ETRS89. Proyección UTM Huso 30. EPSG-25830.
 -Cartografía raster del Instituto Geográfico Nacional correspondiente al Mapa de España a escalas 1:1.250.000 y 1:500.000, el Mapa Provincial a escala 1:200.000, el Mapa Topográfico Nacional a escala 1:50.000 y el Mapa Topográfico Nacional a escala 1:25.000
 (<http://www.idee.es/wms/MTN-Raster/MTN-Raster>)

PLAN DE GESTIÓN INTEGRAL DE LOS MONTES PÚBLICOS DE LA SIERRA NORTE DE SEVILLA		Nº Plano
ADECUACIÓN DE CERRAMIENTOS CINEGÉTICOS EN EL GRUPO DE MONTES PÚBLICOS LAS NAVAS Y OTROS (SE-11003-JA) Y EN EL MONTE PÚBLICO LA ATALAYA (SE-10500-JA). TÉRMINOS MUNICIPALES DE ALMADÉN DE LA PLATA Y CAZALLA DE LA SIERRA.		3.1.2
RESPONSABLE TÉCNICO PGI Sº NORTE DE SEVILLA:	EMPLAZAMIENTO	Escala: 1:10.000
Fdo: Marcial Caballero Gómez Ingeniero de Montes	Lote- 1 Las Navas – Berrocal Norte	Fecha: Noviembre 2024



ENTORNO

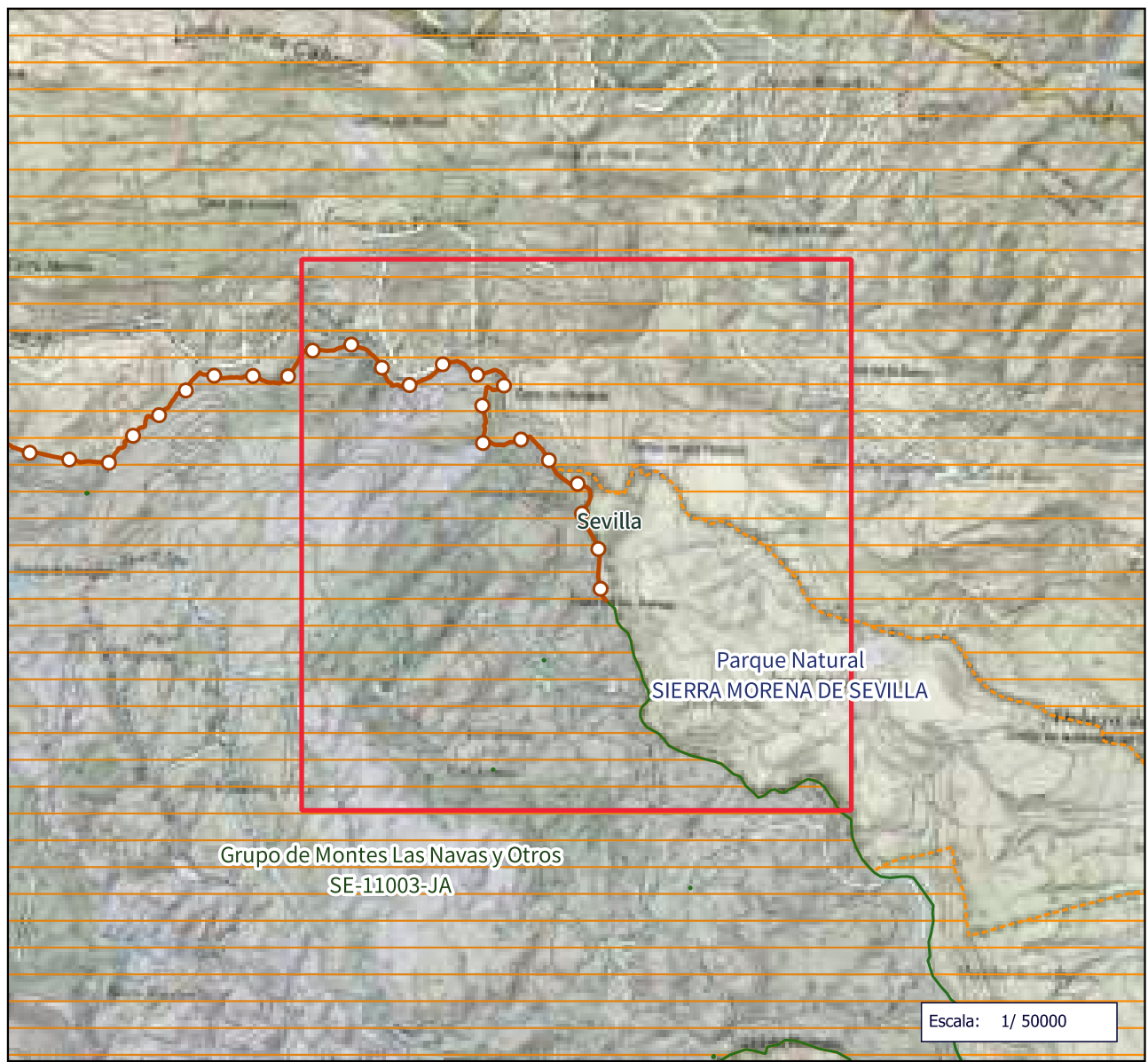
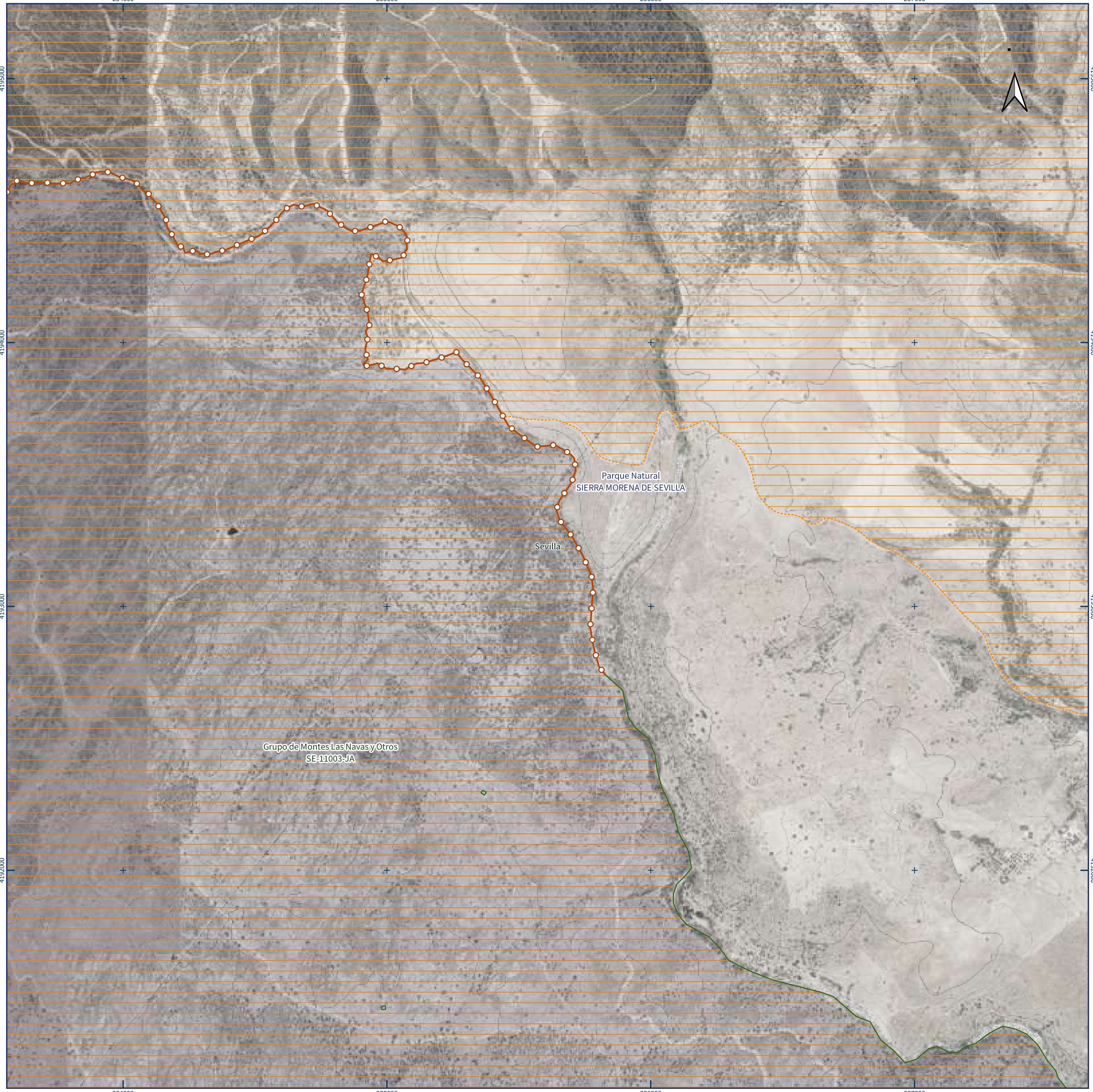
	T.M.		EENNPP		MONTE
--	------	--	--------	--	-------

ACTUACIONES	MEDICIÓN	UD
LOTE 1: Las Navas – Berrocal Norte		
CERRAM. POSTE MET PNT, ALT=2 M, MALLA CINEGÉT ANUDADA GALVANIZADA CIMENTACIÓN	22,015	m
RETIRADA DE CERRAMIENTO EXISTENTE	22,015	m
INSTALACIÓN DE PASO DE FAUNA	441	u
SEÑAL FEADER 96X54	1	u

ACTUACIONES

Sistema Referencia coordenadas ETRS89. Proyección UTM Huso 30. EPSG-25830.
 -Cartografía raster del Instituto Geográfico Nacional correspondiente al Mapa de España a escalas 1:1.250.000 y 1:500.000, el Mapa Provincial a escala 1:200.000, el Mapa Topográfico Nacional a escala 1:50.000 y el Mapa Topográfico Nacional a escala 1:25.000
 (<http://www.idee.es/wms/MTN-Raster/MTN-Raster>)

			Nº Plano <h1 style="margin: 0;">3.1.3</h1>
PLAN DE GESTIÓN INTEGRAL DE LOS MONTES PÚBLICOS DE LA SIERRA NORTE DE SEVILLA			
ADECUACIÓN DE CERRAMIENTOS CINEGÉTICOS EN EL GRUPO DE MONTES PÚBLICOS LAS NAVAS Y OTROS (SE-11003-JA) Y EN EL MONTE PÚBLICO LA ATALAYA (SE-10500-JA). TÉRMINOS MUNICIPALES DE ALMADÉN DE LA PLATA Y CAZALLA DE LA SIERRA.			
RESPONSABLE TÉCNICO PGI Sº NORTE DE SEVILLA: Fdo: Marcial Caballero Gómez Ingeniero de Montes		EMPLAZAMIENTO Lote- 1 Las Navas – Berrocal Norte	Escala: 1:10.000 Fecha: Noviembre 2024



ENTORNO

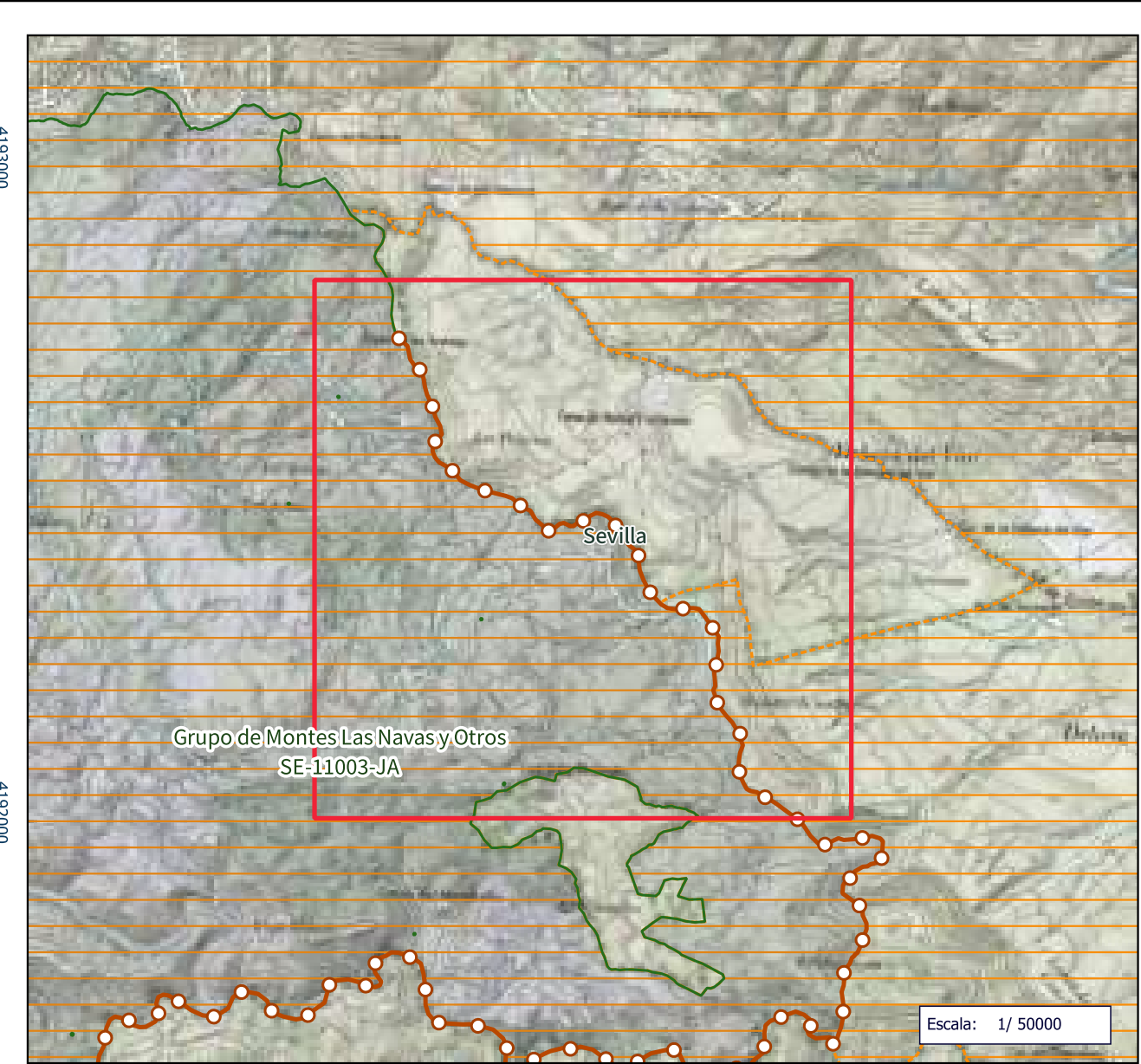
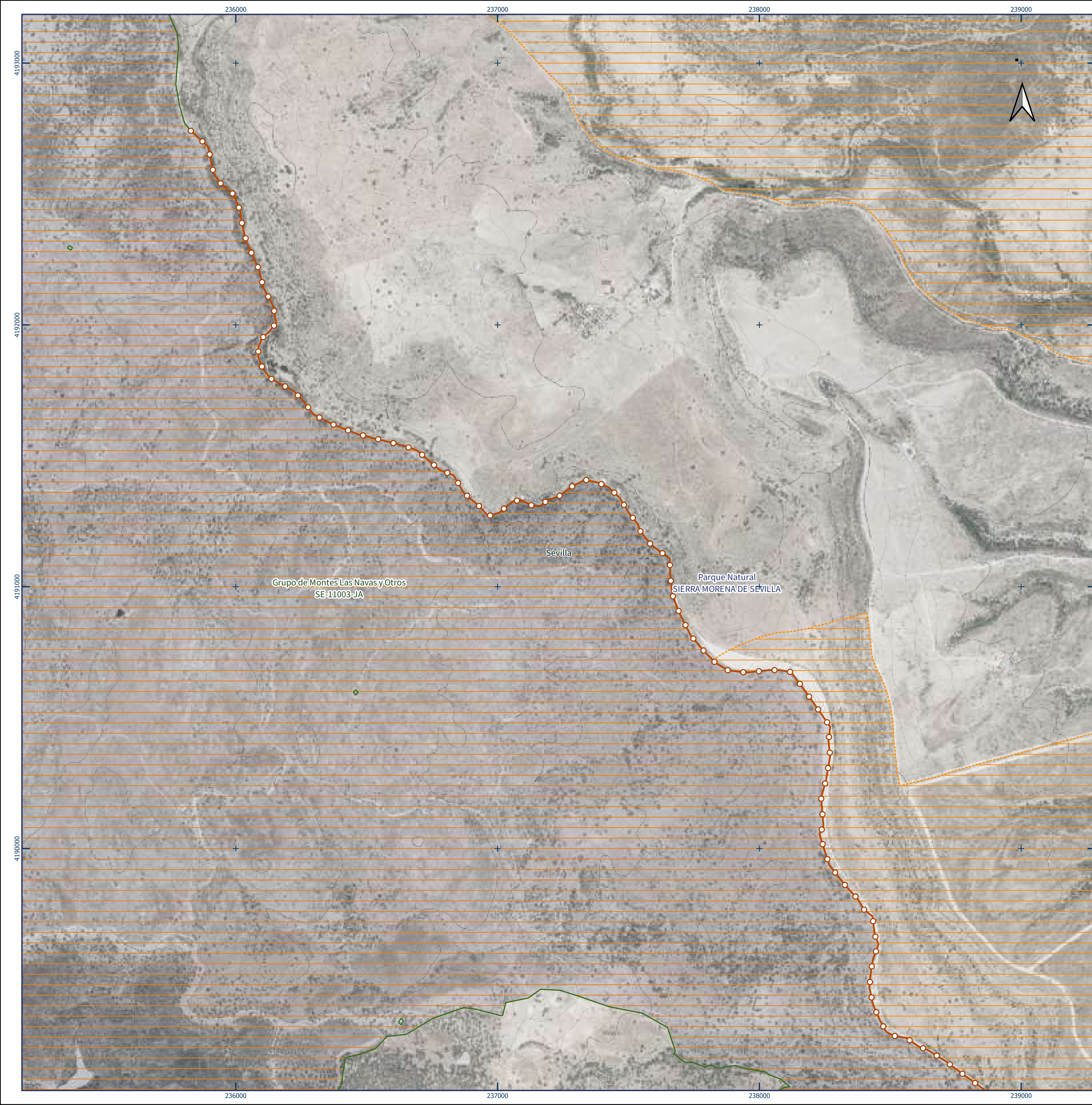
	T.M.		EENNPP		MONTE
--	------	--	--------	--	-------

ACTUACIONES	MEDICIÓN	UD
LOTE 1: Las Navas – Berrocal Norte		
CERRAM. POSTE MET PNT, ALT=2 M, MALLA CINEGÉT ANUDADA GALVANIZADA CIMENTACIÓN	22,015	m
RETIRADA DE CERRAMIENTO EXISTENTE	22,015	m
INSTALACIÓN DE PASO DE FAUNA	441	u
SEÑAL FEADER 96X54	1	u

ACTUACIONES

Sistema Referencia coordenadas ETRS89. Proyección UTM Huso 30. EPSG-25830.
 -Cartografía raster del Instituto Geográfico Nacional correspondiente al Mapa de España a escalas 1:1.250.000 y 1:500.000, el Mapa Provincial a escala 1:200.000, el Mapa Topográfico Nacional a escala 1:50.000 y el Mapa Topográfico Nacional a escala 1:25.000
 (<http://www.idee.es/wms/MTN-Raster/MTN-Raster>)

PLAN DE GESTIÓN INTEGRAL DE LOS MONTES PÚBLICOS DE LA SIERRA NORTE DE SEVILLA	
ADECUACIÓN DE CERRAMIENTOS CINEGÉTICOS EN EL GRUPO DE MONTES PÚBLICOS LAS NAVAS Y OTROS (SE-11003-JA) Y EN EL MONTE PÚBLICO LA ATALAYA (SE-10500-JA). TÉRMINOS MUNICIPALES DE ALMADÉN DE LA PLATA Y CAZALLA DE LA SIERRA.	
RESPONSABLE TÉCNICO PGI S ^o NORTE DE SEVILLA: Fdo: Marcial Caballero Gómez Ingeniero de Montes	EMPLAZAMIENTO Lote- 1 Las Navas – Berrocal Norte
Nº Plano	3.1.4
Escala: 1:10.000	Fecha: Noviembre 2024



ENTORNO

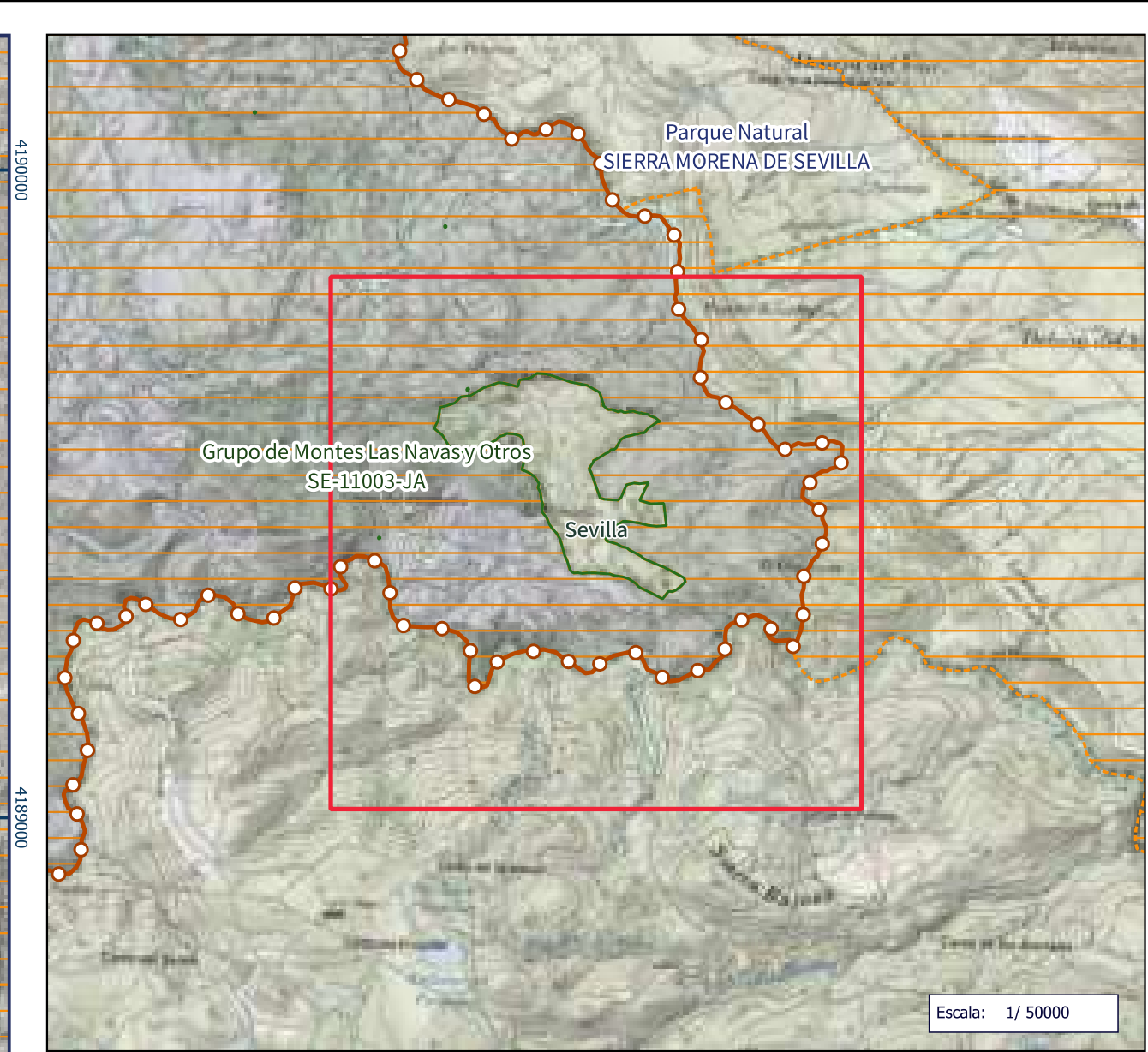
	T.M.		EENNPP		MONTE
--	------	--	--------	--	-------

ACTUACIONES	MEDICIÓN	UD
LOTE 2: Las Navas – Berrocal Sur		
CERRAM. POSTE MET PNT, ALT=2 M, MALLA CINEGÉT ANUDADA GALVANIZADA CIMENTACIÓN	25,906	m
RETIRADA DE CERRAMIENTO EXISTENTE	25,906	m
INSTALACIÓN DE PASO DE FAUNA	519	u

ACTUACIONES

Sistema Referencia coordenadas ETRS89. Proyección UTM Huso 30. EPSG-25830.
 -Cartografía raster del Instituto Geográfico Nacional correspondiente al Mapa de España a escalas 1:1.250.000 y 1:500.000, el Mapa Provincial a escala 1:200.000, el Mapa Topográfico Nacional a escala 1:50.000 y el Mapa Topográfico Nacional a escala 1:25.000
 (<http://www.idee.es/wms/MTN-Raster/MTN-Raster>)

PLAN DE GESTIÓN INTEGRAL DE LOS MONTES PÚBLICOS DE LA SIERRA NORTE DE SEVILLA	
ADECUACIÓN DE CERRAMIENTOS CINEGÉTICOS EN EL GRUPO DE MONTES PÚBLICOS LAS NAVAS Y OTROS (SE-11003-JA) Y EN EL MONTE PÚBLICO LA ATALAYA (SE-10500-JA). TÉRMINOS MUNICIPALES DE ALMADÉN DE LA PLATA Y CAZALLA DE LA SIERRA.	
RESPONSABLE TÉCNICO PGI S ^o NORTE DE SEVILLA: Fdo: Marcial Caballero Gómez Ingeniero de Montes	EMPLAZAMIENTO Lote- 2 Las Navas – Berrocal Sur
N ^o Plano 3.2.1	
Escala: 1:10.000 Fecha: Noviembre 2024	



ENTORNO

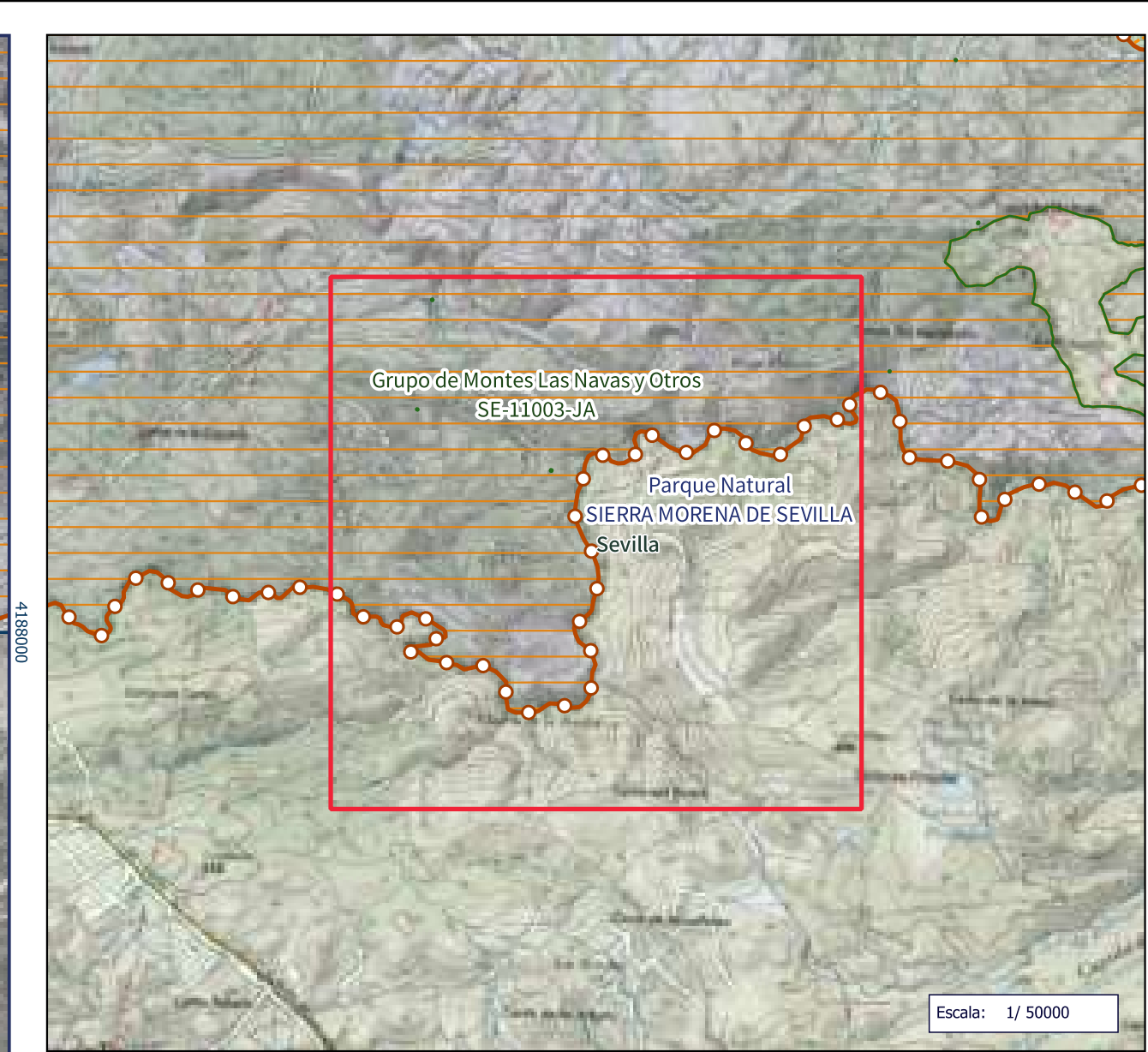
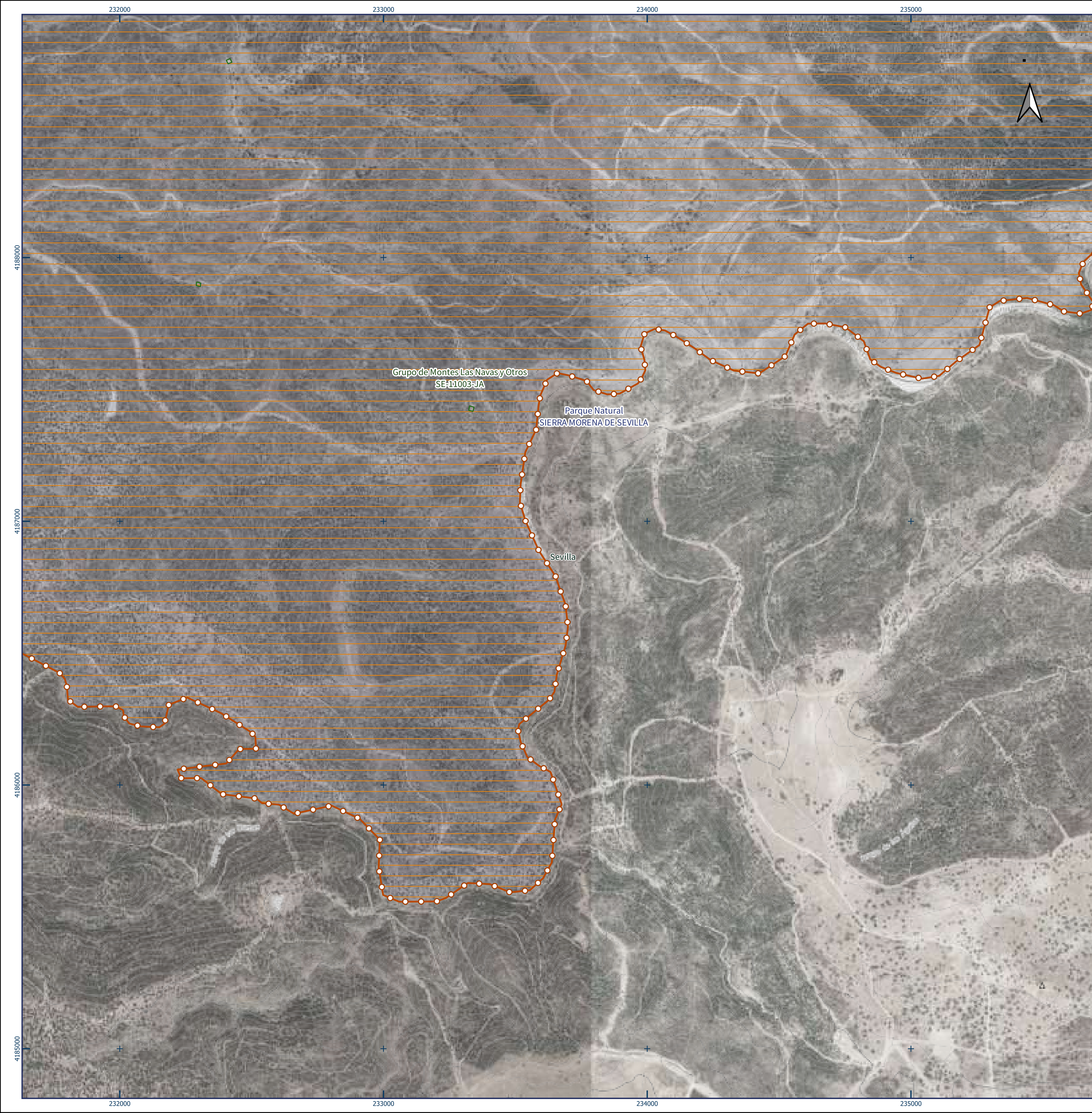
 T.M.	 EENNPP	 MONTE
--	--	---

ACTUACIONES	MEDICIÓN UD	
LOTE 2: Las Navas – Berrocal Sur		
CERRAM. POSTE MET PNT, ALT=2 M, MALLA CINEGÉT ANUDADA GALVANIZADA CIMENTACIÓN	25,906	m
RETIRADA DE CERRAMIENTO EXISTENTE	25,906	m
INSTALACIÓN DE PASO DE FAUNA	519	u

ACTUACIONES

Sistema Referencia coordenadas ETRS89. Proyección UTM Huso 30. EPSG-25830.
 -Cartografía raster del Instituto Geográfico Nacional correspondiente al Mapa de España a escalas 1:1.250.000 y 1:500.000, el Mapa Provincial a escala 1:200.000, el Mapa Topográfico Nacional a escala 1:50.000 y el Mapa Topográfico Nacional a escala 1:25.000
 (<http://www.idee.es/wms/MTN-Raster/MTN-Raster>)

	
PLAN DE GESTIÓN INTEGRAL DE LOS MONTES PÚBLICOS DE LA SIERRA NORTE DE SEVILLA	
ADECUACIÓN DE CERRAMIENTOS CINEGÉTICOS EN EL GRUPO DE MONTES PÚBLICOS LAS NAVAS Y OTROS (SE-11003-JA) Y EN EL MONTE PÚBLICO LA ATALAYA (SE-10500-JA). TÉRMINOS MUNICIPALES DE ALMADÉN DE LA PLATA Y CAZALLA DE LA SIERRA.	
RESPONSABLE TÉCNICO PGI Sº NORTE DE SEVILLA: Fdo: Marcial Caballero Gómez Ingeniero de Montes	EMPLAZAMIENTO Lote- 2 Las Navas – Berrocal Sur
	Nº Plano 3.2.2 Escala: 1:10.000 Fecha: Noviembre 2024

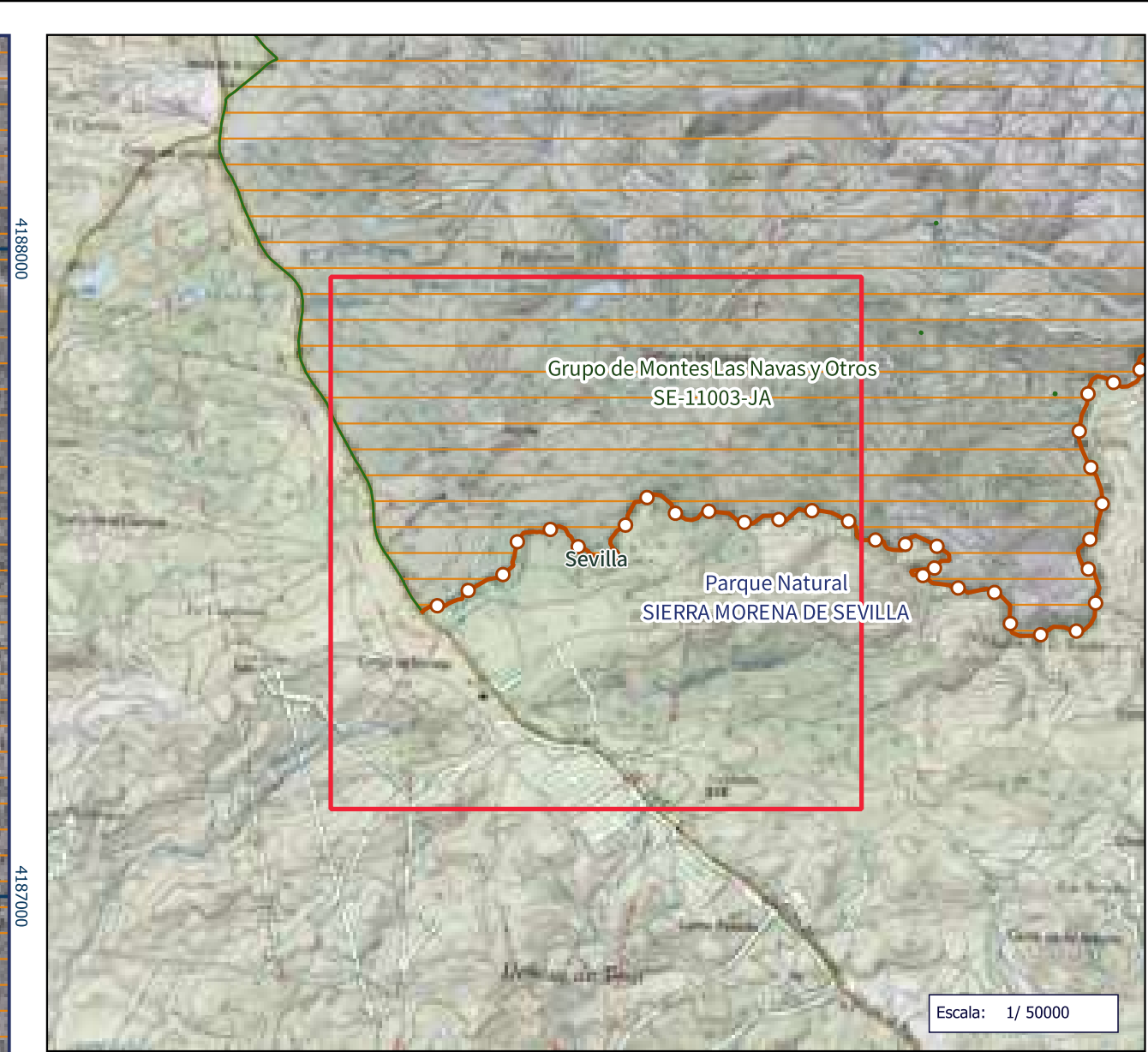
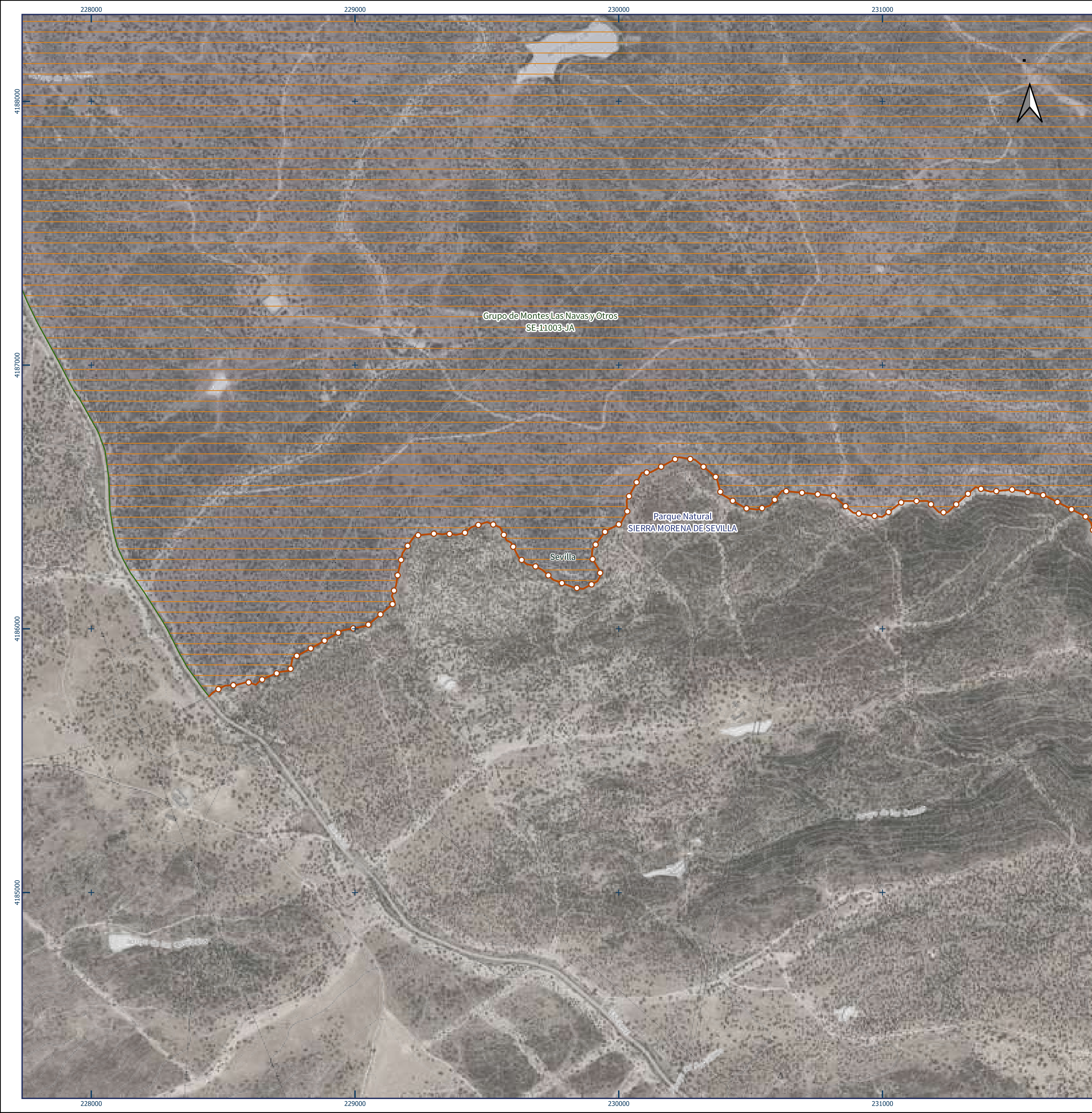


ACTUACIONES	MEDICIÓN	UD
LOTE 2: Las Navas – Berrocal Sur		
CERRAM. POSTE MET PNT, ALT=2 M, MALLA CINEGÉT ANUDADA GALVANIZADA CIMENTACIÓN	25,906	m
RETIRADA DE CERRAMIENTO EXISTENTE	25,906	m
INSTALACIÓN DE PASO DE FAUNA	519	u

ACTUACIONES

Sistema Referencia coordenadas ETRS89. Proyección UTM Huso 30. EPSG-25830.
 -Cartografía raster del Instituto Geográfico Nacional correspondiente al Mapa de España a escalas 1:1.250.000 y 1:500.000, el Mapa Provincial a escala 1:200.000, el Mapa Topográfico Nacional a escala 1:50.000 y el Mapa Topográfico Nacional a escala 1:25.000
 (<http://www.idee.es/wms/MTN-Raster/MTN-Raster>)

	<p>PLAN DE GESTIÓN INTEGRAL DE LOS MONTES PÚBLICOS DE LA SIERRA NORTE DE SEVILLA</p> <p>ADECUACIÓN DE CERRAMIENTOS CINEGÉTICOS EN EL GRUPO DE MONTES PÚBLICOS LAS NAVAS Y OTROS (SE-11003-JA) Y EN EL MONTE PÚBLICO LA ATALAYA (SE-10500-JA). TÉRMINOS MUNICIPALES DE ALMADÉN DE LA PLATA Y CAZALLA DE LA SIERRA.</p>	<p>Nº Plano</p> <h1>3.2.3</h1>
<p>RESPONSABLE TÉCNICO PGI Sº NORTE DE SEVILLA:</p> <p>Fdo: Marcial Caballero Gómez Ingeniero de Montes</p>	<p>EMPLAZAMIENTO</p> <p>Lote- 2 Las Navas – Berrocal Sur</p>	<p>Escala: 1:10.000</p> <p>Fecha: Noviembre 2024</p>

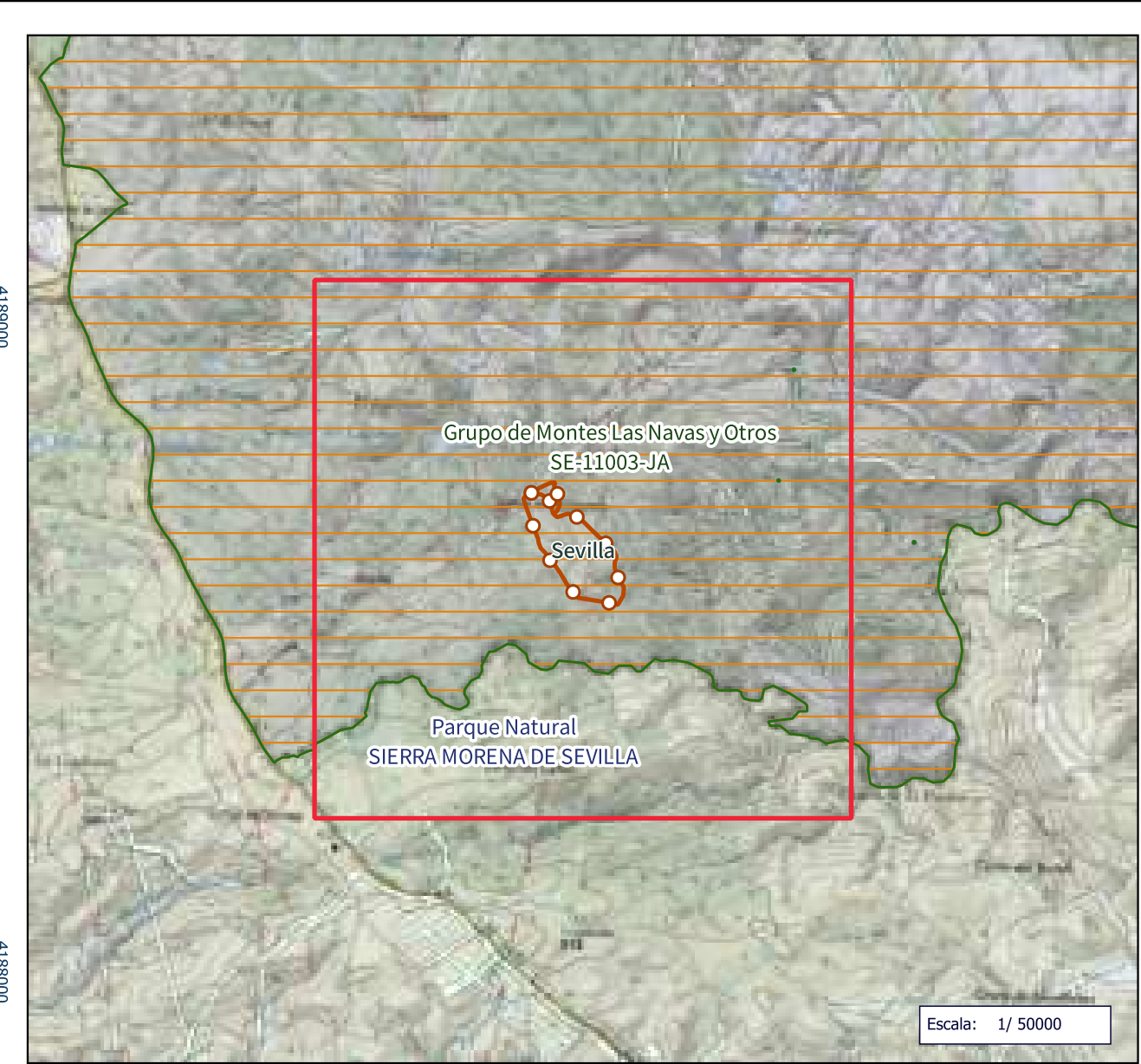
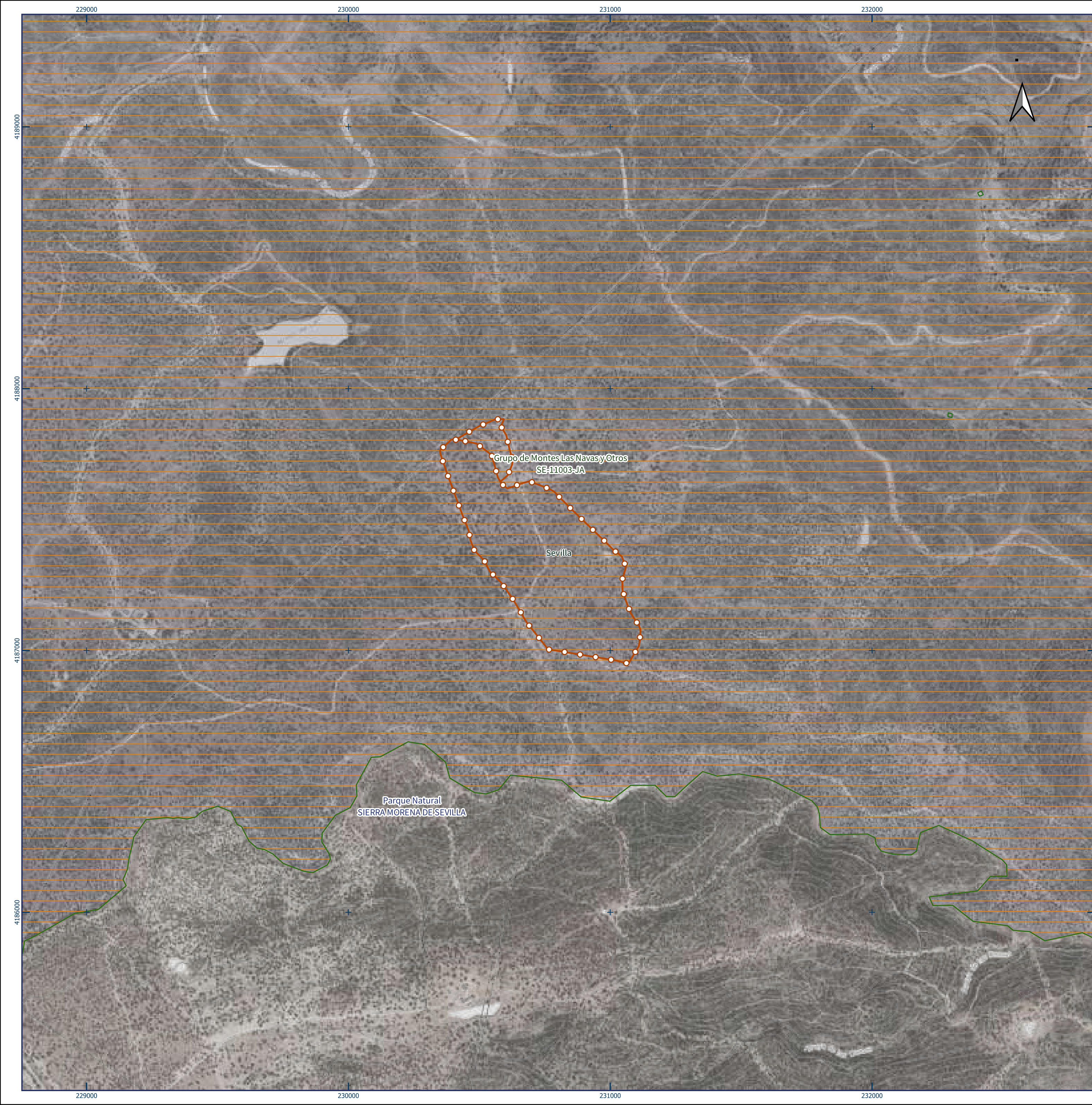


ACTUACIONES	MEDICIÓN	UD
LOTE 2: Las Navas – Berrocal Sur		
CERRAM. POSTE MET PNT, ALT=2 M, MALLA CINEGÉT ANUDADA GALVANIZADA CIMENTACIÓN	25,906	m
RETIRADA DE CERRAMIENTO EXISTENTE	25,906	m
INSTALACIÓN DE PASO DE FAUNA	519	u

ACTUACIONES

Sistema Referencia coordenadas ETRS89. Proyección UTM Huso 30. EPSG-25830.
 -Cartografía raster del Instituto Geográfico Nacional correspondiente al Mapa de España a escalas 1:1.250.000 y 1:500.000, el Mapa Provincial a escala 1:200.000, el Mapa Topográfico Nacional a escala 1:50.000 y el Mapa Topográfico Nacional a escala 1:25.000
 (<http://www.idee.es/wms/MTN-Raster/MTN-Raster>)

PLAN DE GESTIÓN INTEGRAL DE LOS MONTES PÚBLICOS DE LA SIERRA NORTE DE SEVILLA	
ADECUACIÓN DE CERRAMIENTOS CINEGÉTICOS EN EL GRUPO DE MONTES PÚBLICOS LAS NAVAS Y OTROS (SE-11003-JA) Y EN EL MONTE PÚBLICO LA ATALAYA (SE-10500-JA). TÉRMINOS MUNICIPALES DE ALMADÉN DE LA PLATA Y CAZALLA DE LA SIERRA.	
RESPONSABLE TÉCNICO PGI S ^o NORTE DE SEVILLA: Fdo: Marcial Caballero Gómez Ingeniero de Montes	EMPLAZAMIENTO Lote- 2 Las Navas – Berrocal Sur
Nº Plano	3.2.4
Escala:	1:10.000
Fecha:	Noviembre 2024



ENTORNO		
	T.M.	
	EENNPP	
	MONTE	

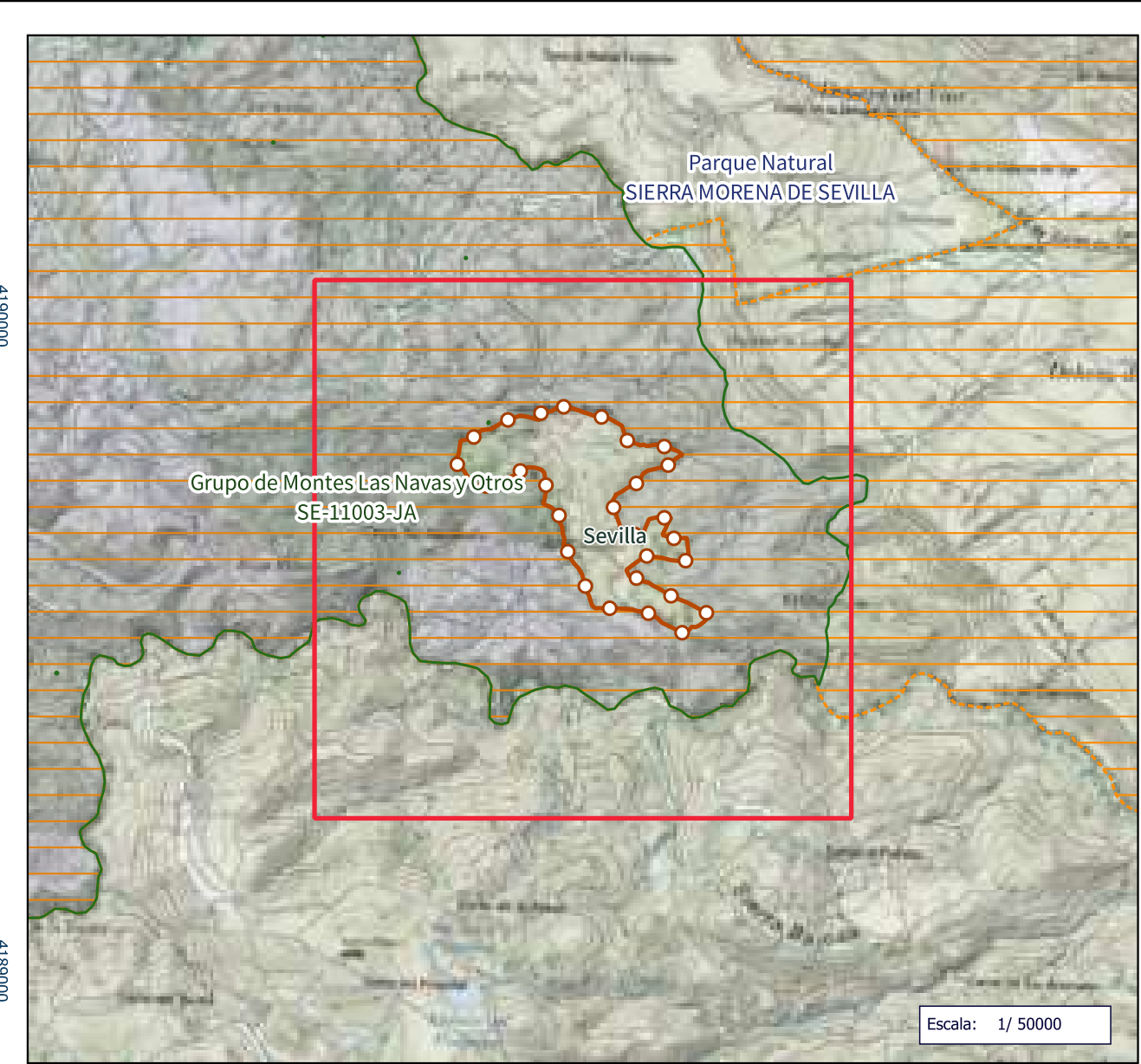
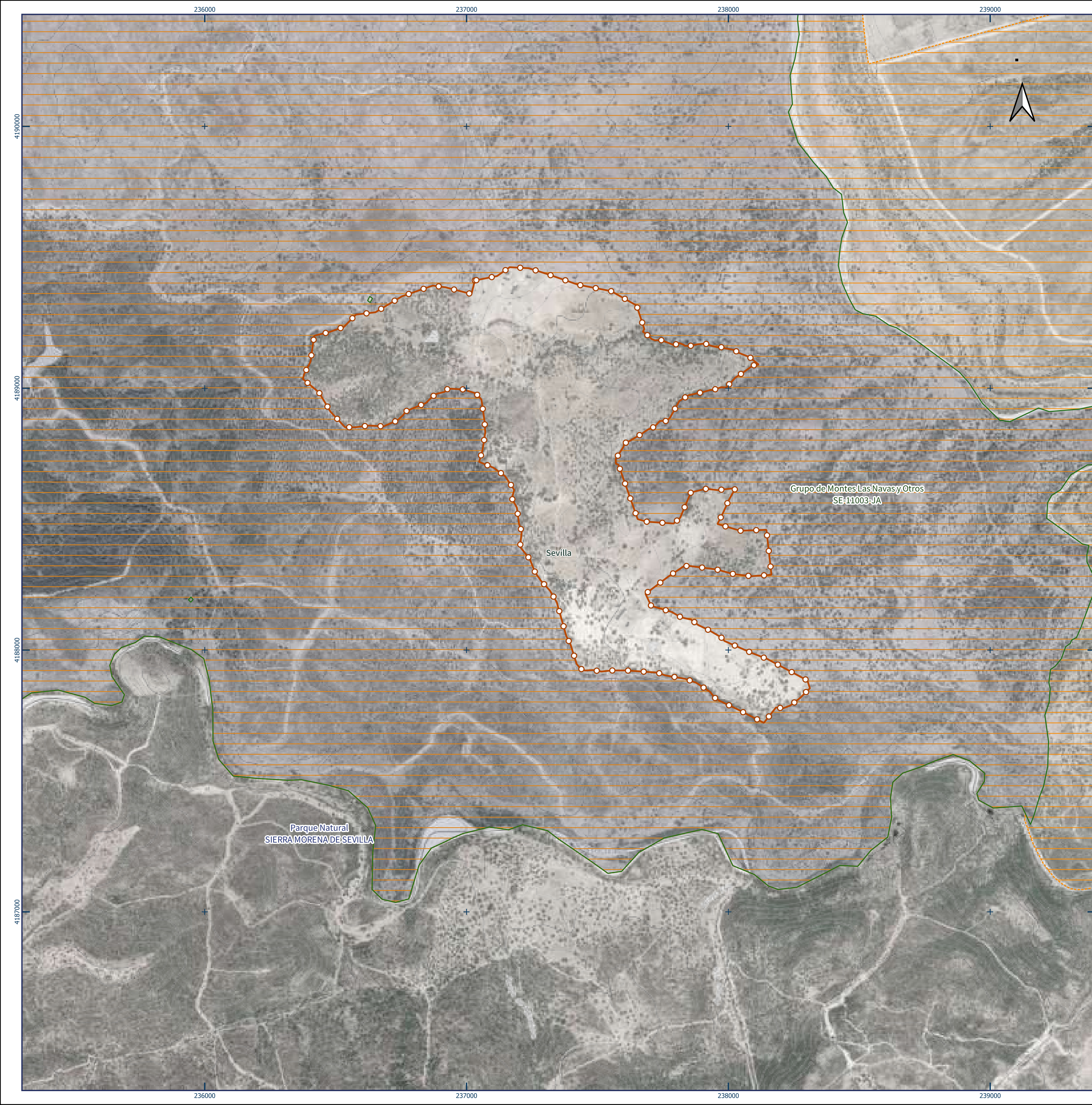
ACTUACIONES	MEDICIÓN	UD
LOTE 3: Membrillo - Cuqueras		
CERRAM. POSTE MET PNT, ALT=2 M, MALLA CINEGÉT ANUDADA GALVANIZADA CIMENTACIÓN	11,315	m
RETIRADA DE CERRAMIENTO EXISTENTE	11,315	m
INSTALACIÓN DE PASO DE FAUNA	227	u

ACTUACIONES

Sistema Referencia coordenadas ETRS89. Proyección UTM Huso 30. EPSG-25830.
 -Cartografía raster del Instituto Geográfico Nacional correspondiente al Mapa de España a escalas 1:1.250.000 y 1:500.000, el Mapa Provincial a escala 1:200.000, el Mapa Topográfico Nacional a escala 1:50.000 y el Mapa Topográfico Nacional a escala 1:25.000
 (<http://www.idee.es/wms/MTN-Raster/MTN-Raster>)

		PLAN DE GESTIÓN INTEGRAL DE LOS MONTES PÚBLICOS DE LA SIERRA NORTE DE SEVILLA ADECUACIÓN DE CERRAMIENTOS CINEGÉTICOS EN EL GRUPO DE MONTES PÚBLICOS LAS NAVAS Y OTROS (SE-11003-JA) Y EN EL MONTE PÚBLICO LA ATALAYA (SE-10500-JA). TÉRMINOS MUNICIPALES DE ALMADÉN DE LA PLATA Y CAZALLA DE LA SIERRA.	Nº Plano
RESPONSABLE TÉCNICO PGI Sº NORTE DE SEVILLA: Fdo: Marcial Caballero Gómez Ingeniero de Montes			EMPLAZAMIENTO Lote- 3 Cuqueras

3.3.1



ENTORNO

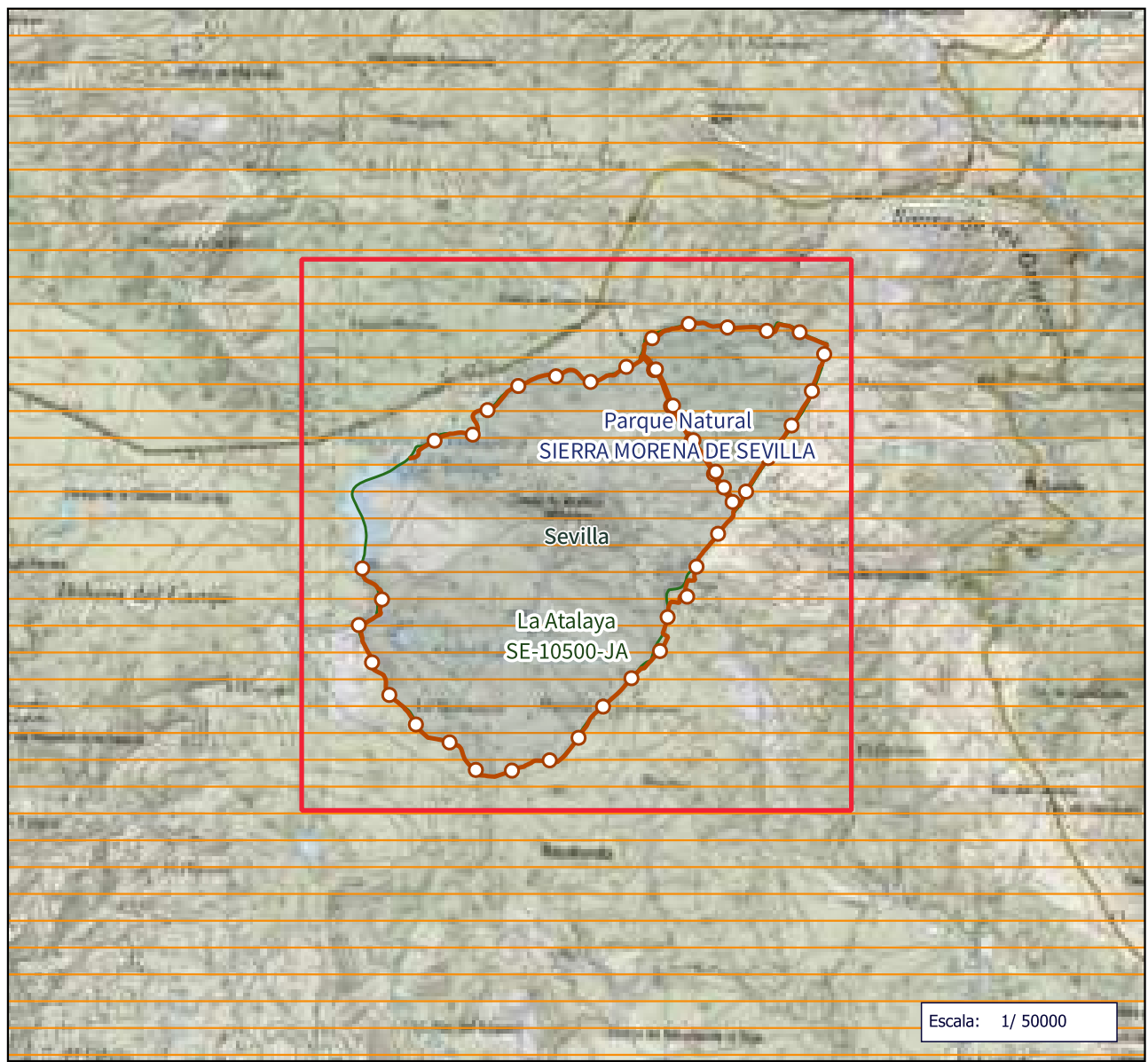
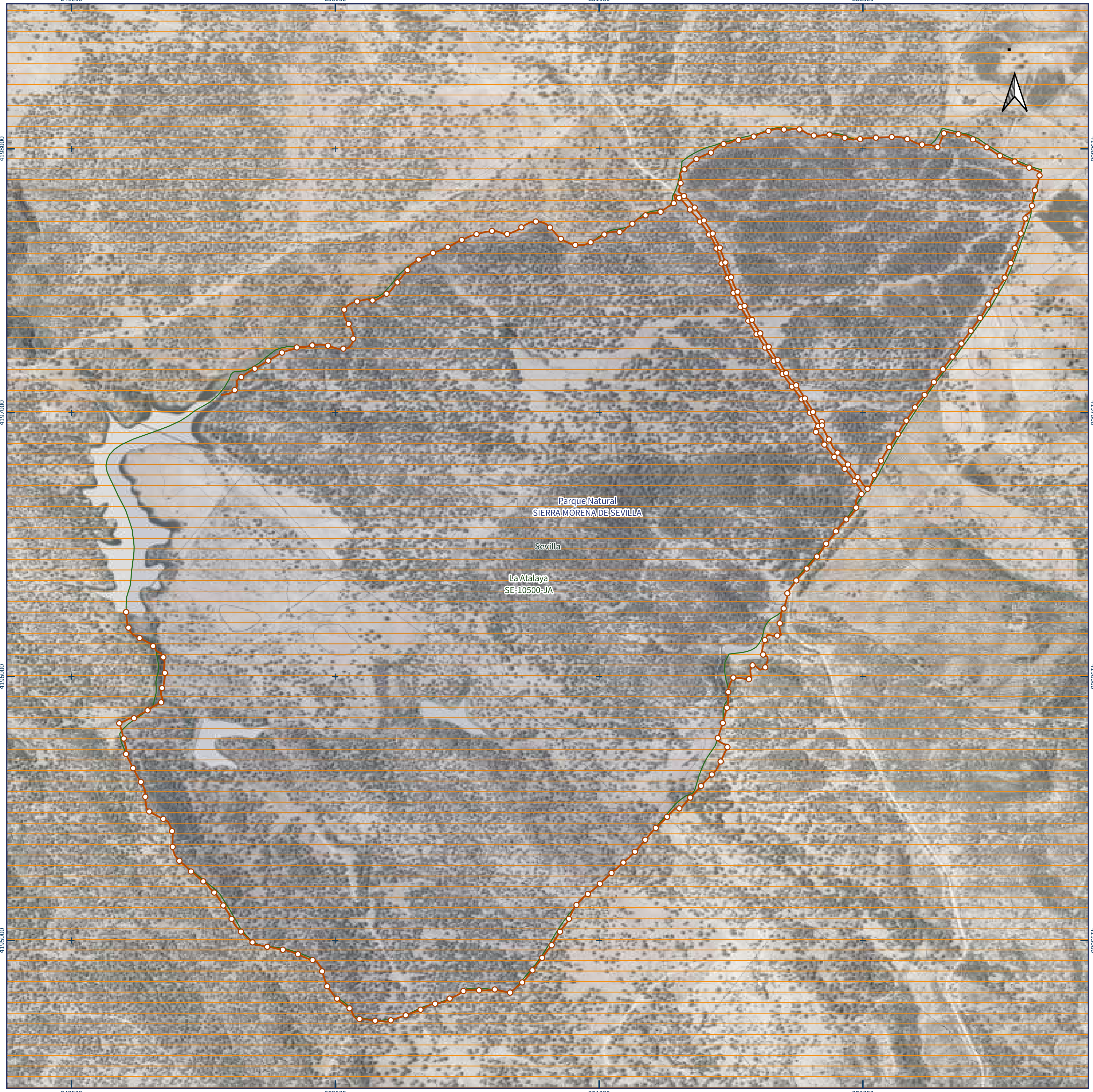
	T.M.		EENNPP		MONTE
--	------	--	--------	--	-------

ACTUACIONES	MEDICIÓN	UD
LOTE 3: Membrillo - Cuqueras		
CERRAM. POSTE MET PNT, ALT=2 M, MALLA CINEGÉT ANUDADA GALVANIZADA CIMENTACIÓN	11,315	m
RETIRADA DE CERRAMIENTO EXISTENTE	11,315	m
INSTALACIÓN DE PASO DE FAUNA	227	u

ACTUACIONES

Sistema Referencia coordenadas ETRS89. Proyección UTM Huso 30. EPSG-25830.
 -Cartografía raster del Instituto Geográfico Nacional correspondiente al Mapa de España a escalas 1:1.250.000 y 1:500.000, el Mapa Provincial a escala 1:200.000, el Mapa Topográfico Nacional a escala 1:50.000 y el Mapa Topográfico Nacional a escala 1:25.000
 (<http://www.idee.es/wms/MTN-Raster/MTN-Raster>)

PLAN DE GESTIÓN INTEGRAL DE LOS MONTES PÚBLICOS DE LA SIERRA NORTE DE SEVILLA	
ADECUACIÓN DE CERRAMIENTOS CINEGÉTICOS EN EL GRUPO DE MONTES PÚBLICOS LAS NAVAS Y OTROS (SE-11003-JA) Y EN EL MONTE PÚBLICO LA ATALAYA (SE-10500-JA). TÉRMINOS MUNICIPALES DE ALMADÉN DE LA PLATA Y CAZALLA DE LA SIERRA.	
RESPONSABLE TÉCNICO PGI Sº NORTE DE SEVILLA:	Nº Plano
Fdo: Marcial Caballero Gómez Ingeniero de Montes	3.3.2
EMPLAZAMIENTO Lote- 3 Membrillo	Fecha: Noviembre 2024
	Escala: 1:10.000



ENTORNO

	T.M.		EENPPP		MONTE
--	------	--	--------	--	-------

ACTUACIONES	MEDICIÓN	UD
LOTE 4: La Atalaya		
RETIRADA DE CERRAMIENTO EXISTENTE	13,227	m
CERRAM. POSTE MET PNT, ALT=1,5 M, MALLA ANUDADA GALVANIZADA CON CIMENTACIÓN	13,227	m
INSTALACIÓN DE PASO DE FAUNA	265	u

ACTUACIONES

Sistema Referencia coordenadas ETRS89. Proyección UTM Huso 30. EPSG-25830.
 -Cartografía raster del Instituto Geográfico Nacional correspondiente al Mapa de España a escalas 1:1.250.000 y 1:500.000, el Mapa Provincial a escala 1:200.000, el Mapa Topográfico Nacional a escala 1:50.000 y el Mapa Topográfico Nacional a escala 1:25.000
 (<http://www.idee.es/wms/MTN-Raster/MTN-Raster>)

		Nº Plano
PLAN DE GESTIÓN INTEGRAL DE LOS MONTES PÚBLICOS DE LA SIERRA NORTE DE SEVILLA		3.4.1
ADECUACIÓN DE CERRAMIENTOS CINEGÉTICOS EN EL GRUPO DE MONTES PÚBLICOS LAS NAVAS Y OTROS (SE-11003-JA) Y EN EL MONTE PÚBLICO LA ATALAYA (SE-10500-JA). TÉRMINOS MUNICIPALES DE ALMADÉN DE LA PLATA Y CAZALLA DE LA SIERRA.		
RESPONSABLE TÉCNICO PGI Sº NORTE DE SEVILLA: Fdo: Marcial Caballero Gómez Ingeniero de Montes	EMPLAZAMIENTO Lote- 4 La Atalaya	Escala: 1:10.000 Fecha: Noviembre 2024