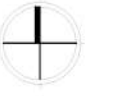


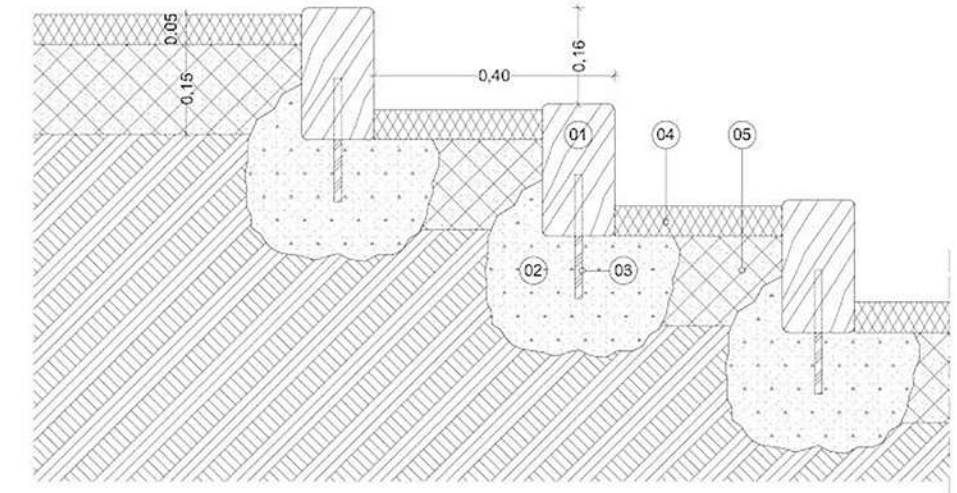


PLANTA GENERAL ESCALERAS ACCESO



Saul Meral Bernal	ARQUITECTO	Abril 2025	1
Joaquín Hidalgo García	ARQUITECTO TECNICO	Planta General. Escalera de acceso	
Junta de Andalucía CONSEJERIA DE TURISMO, CULTURA Y DEPORTE DELEGACIÓN TERRITORIAL DE JAÉN - Promotor Proyecto de Conservación del Castillo de Salvatierra. Cazorla (Jaén)			

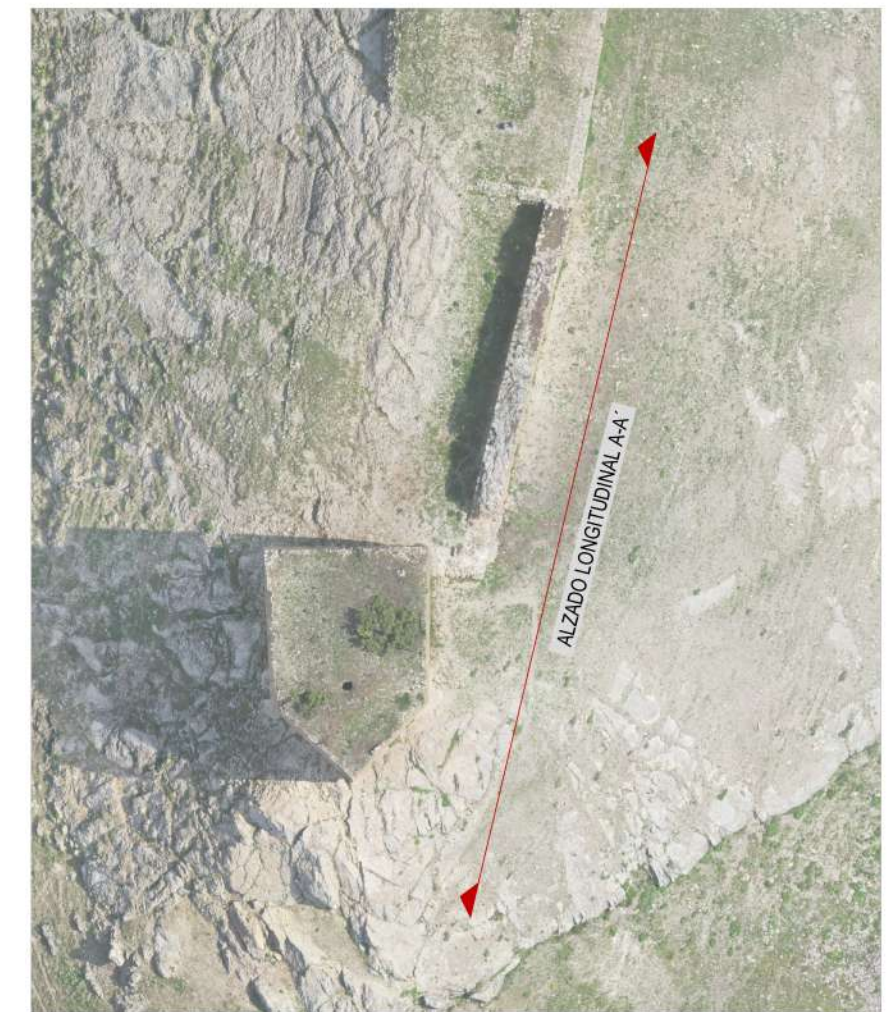
ALZADO LONGITUDINAL. Estado Actual.



Detalle escalera acceso:
(Total reversibilidad)

- 01 Travesía
- 02 Dado de Mortero
- 03 Perno
- 04 Tierra compactada de la zona
- 05 Zahorra

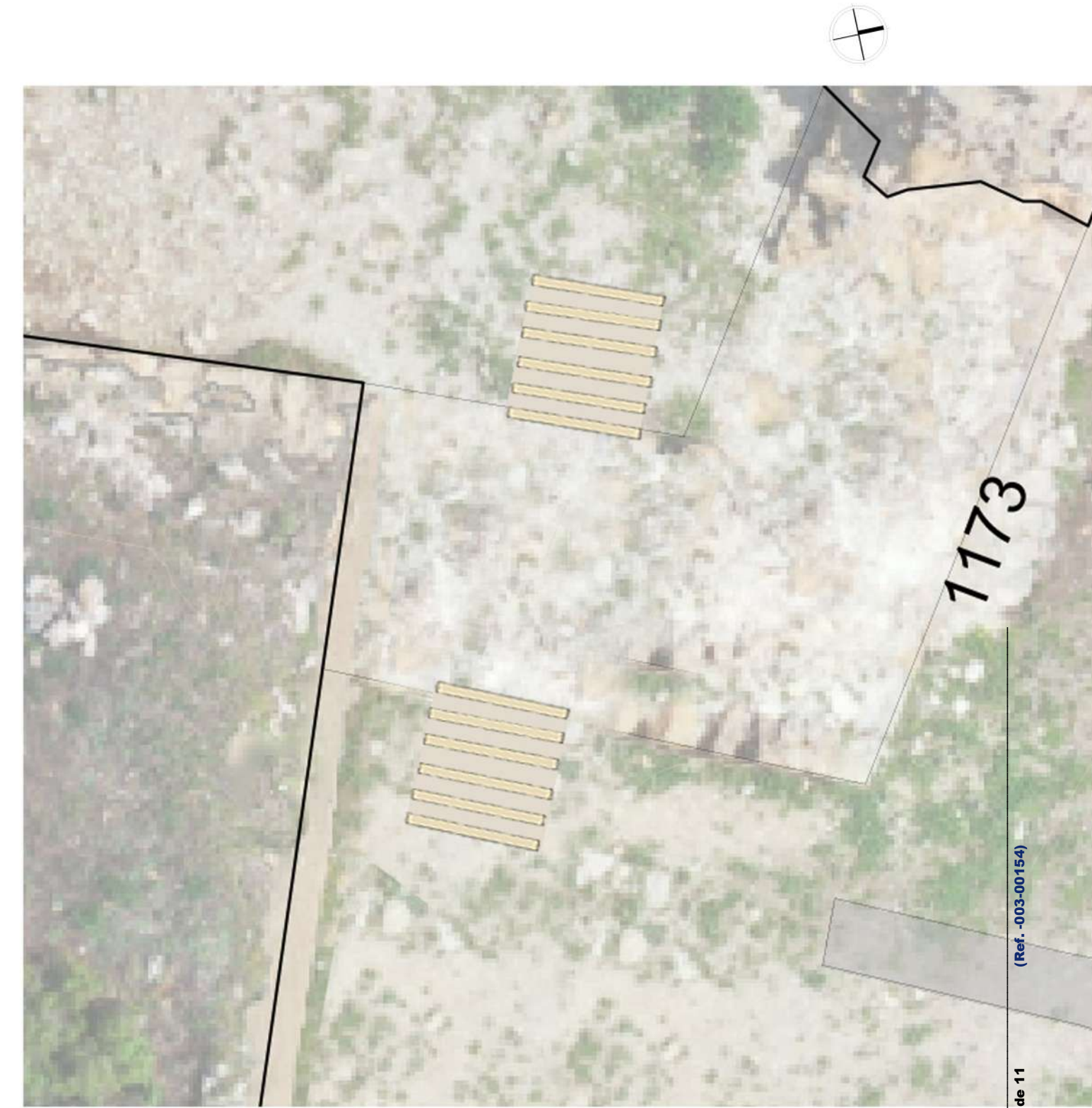
ALZADO LONGITUDINAL. Estado modificado.



Saul Meral Bernal	ARQUITECTO	Abril 2025	2
Joaquín Hidalgo García	ARQUITECTO TÉCNICO	Alzado, Acondicionamiento de Acceso	
Junta de Andalucía CONSEJERÍA DE TURISMO, CULTURA Y DEPORTE DELEGACIÓN TERRITORIAL DE JAÉN - Promotor Proyecto de Conservación del Castillo de Salvatierra. Cazorla (Jaén)			



Sección



Planta

Saul Meral Bernal	ARQUITECTO	Abril 2025
Joaquín Hidalgo García	ARQUITECTO TECNICO	
		Planta y Sección Escaleras

3
VISADO 15/05/2025

Junta de Andalucía CONSEJERIA DE TURISMO, CULTURA Y DEPORTE DELEGACIÓN TERRITORIAL DE JAÉN - Pírramo
Proyecto de Conservación del Castillo de Salvatierra. Cazorra (Jaé



**PLATAFORMA NORTE -
ESTRUCTURAS ARQUEOLÓGICAS
INTERIORES**

ACTUACIÓN:
 - Limpieza y saneado a mano de la superficie de la fábrica existente
 - Retirada de elementos vegetales de la zona superior
 - Aplicación de consolidante de base silicato de etilo
 - Llagueado general con mortero de cal hidráulica NHL-3 con árido se color similar a la fábrica existente.
 - Aplicación superficial de una solución de agua de cal
 - Aplicación de producto herbicida.

**PATIO DE ARMAS -
ESTRUCTURAS ARQUEOLÓGICAS
INTERIORES**

ACTUACIÓN:
 - Limpieza y saneado a mano de la superficie de la fábrica existente
 - Retirada de elementos vegetales de la zona superior
 - Aplicación de consolidante de base silicato de etilo
 - Llagueado general con mortero de cal hidráulica NHL-3 con árido se color similar a la fábrica existente.
 - Aplicación superficial de una solución de agua de cal
 - Aplicación de producto herbicida.

**SECTOR NORTE -
ESTRUCTURAS ARQUEOLÓGICAS
EXISTENTES**

ACTUACIÓN:
 - Limpieza y saneado a mano de la superficie de la fábrica existente
 - Retirada de elementos vegetales de la zona superior
 - Aplicación de consolidante de base silicato de etilo
 - Llagueado general con mortero de cal hidráulica NHL-3 con árido se color similar a la fábrica existente.
 - Aplicación superficial de una solución de agua de cal
 - Aplicación de producto herbicida.

**PLATAFORMA NORTE -
MURO PERIMETRAL**

ACTUACIÓN:
 - Limpieza y saneado a mano de la superficie de la fábrica existente
 - Retirada de elementos vegetales de la zona superior
 - Aplicación de consolidante de base silicato de etilo
 - Llagueado general con mortero de cal hidráulica NHL-3 con árido se color similar a la fábrica existente.
 - Aplicación superficial de una solución de agua de cal
 - Aplicación de producto herbicida.

**PATIO DE ARMAS -
LIENZO ESTE**

ACTUACIÓN:
 - Limpieza y saneado a mano de la superficie de la fábrica existente
 - Retirada de elementos vegetales de la zona superior
 - Aplicación de consolidante de base silicato de etilo
 - Llagueado general con mortero de cal hidráulica NHL-3 con árido se color similar a la fábrica existente.
 - Aplicación superficial de una solución de agua de cal
 - Aplicación de producto herbicida.
 - Capa cubremuros horizontal de mortero de cal de protección de 5 cm de espesor medio

LEYENDA

- TORRE DEL HOMENAJE
- LIENZO ESTE
- RESTOS ARQUEOLÓGICOS



FOTO 1



FOTO 2



FOTO 3



FOTO 4

Saul Meral Bernal
Joaquín Hidalgo García

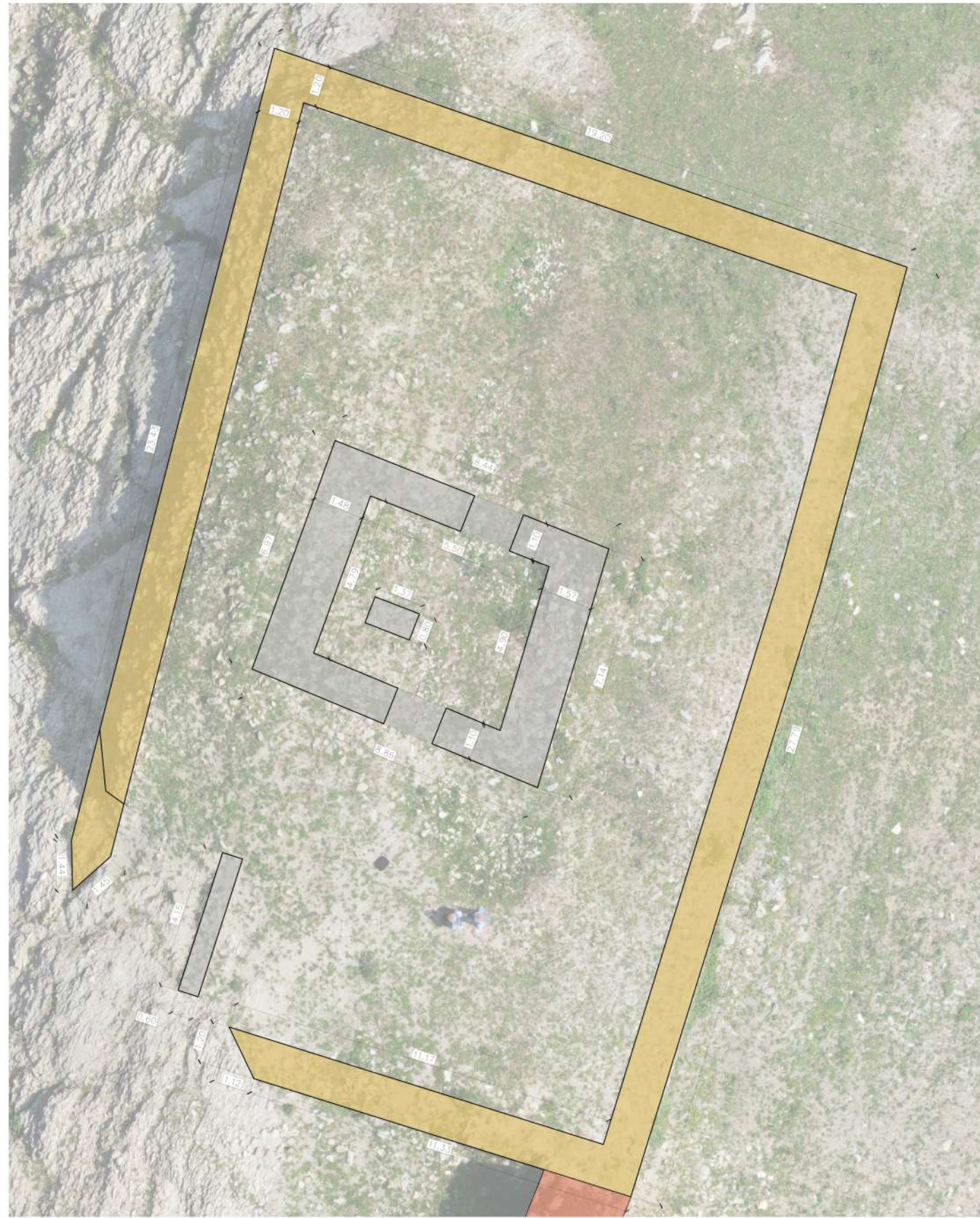
ARQUITECTO
ARQUITECTO TECNICO

Abril 2025

Consolidación de estructuras arqueológicas

4

Junta de Andalucía CONSEJERIA DE TURISMO, CULTURA Y DEPORTE DELEGACIÓN TERRITORIAL DE JAÉN - Promotor
Proyecto de Conservación del Castillo de Salvatierra. Cazorla (Jaén)



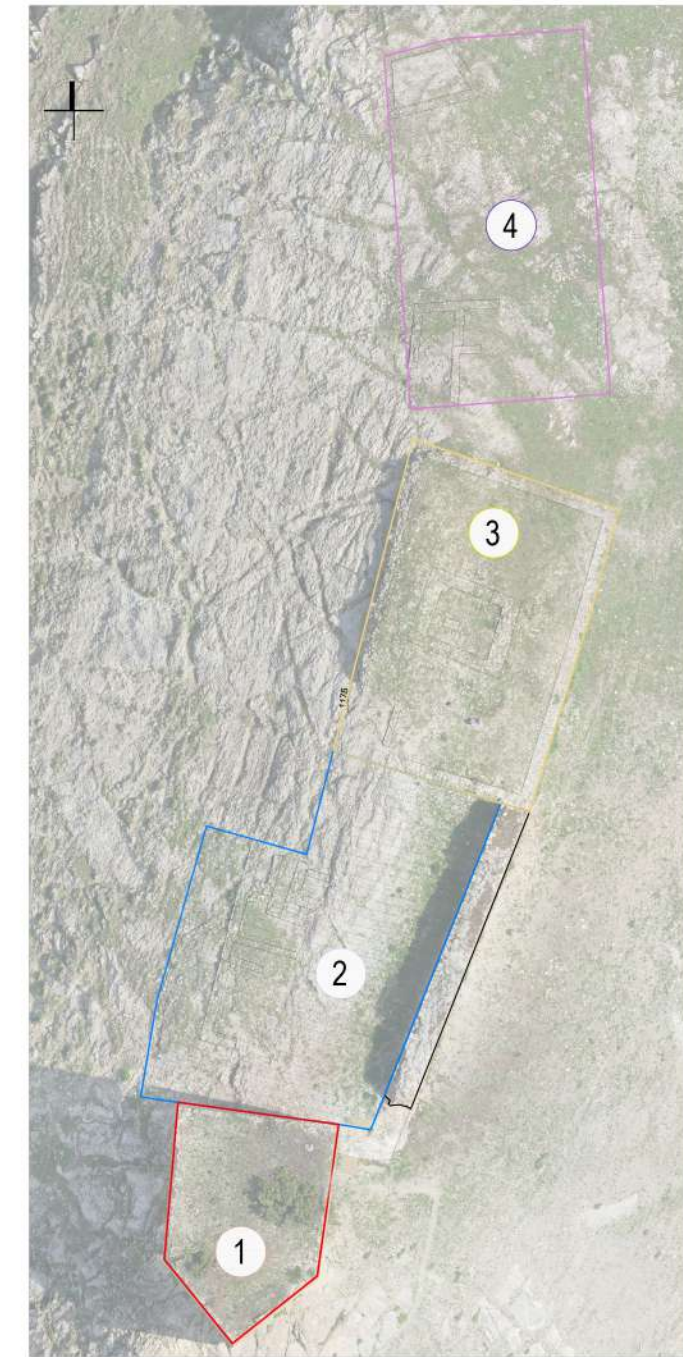
PLATAFORMA NORTE



SECTOR NORTE



PLAZA DE ARMAS



- ① TORRE DEL HOMENAJE
- ② PLAZA DE ARMAS
- ③ PLATAFORMA NORTE
- ④ SECTOR NORTE

Saul Meral Bernal	ARQUITECTO	Abril 2025
Joaquín Hidalgo García	ARQUITECTO TECNICO	Zonificación y Acotado
Junta de Andalucía CONSEJERIA DE TURISMO, CULTURA Y DEPORTE DELEGACIÓN TERRITORIAL DE JAÉN - Promotor		
Proyecto de Conservación del Castillo de Salvatierra. Cazorra (Jaén)		

COLEGIO OFICIAL DE ARQUITECTOS DE JAÉN
VISADO 15/05/2025
 Registro: 25/2/1659 Expediente: 25/2/416

5

**PARAMENTOS VERTICALES
TRATAMIENTO DE LAS QUEDADES**

ACTUACIÓN:

- 1- Limpieza y saneado a mano de la superficie de la fábrica existente
- 2- Retirada de elementos vegetales
- 3- Aplicación de consolidante de base silicato de etilo
- 4- Relleno de la cavidad con fábrica de piedra similar a la existente tomada con mortero de cal NHL-5
- 6- Aplicación superficial de una solución de agua de cal
- 7- Aplicación de producto herbicida.



ALZADO PARAMENTO ESTE

**PARAMENTOS VERTICALES
TRATAMIENTO GENERAL**

ACTUACIÓN:

- Limpieza y saneado a mano de la superficie de la fábrica existente
- Retirada de elementos vegetales de la zona superior
- Aplicación de consolidante de base silicato de etilo
- Llagueado general con mortero de cal hidráulica NHL-3 con árido se color similar a la fábrica existente.
- Aplicación superficial de una solución de agua de cal
- Aplicación de producto herbicida.

CORONACIÓN DEL MURO

ACTUACIÓN:

- Limpieza y saneado a mano de la superficie de la fábrica existente
- Retirada de elementos vegetales de la zona superior
- Aplicación de consolidante de base silicato de etilo
- Llagueado general con mortero de cal hidráulica NHL-3 con árido se color similar a la fábrica existente.
- Aplicación superficial de una solución de agua de cal
- Aplicación de producto herbicida.



PLANTA LIENZO ESTE

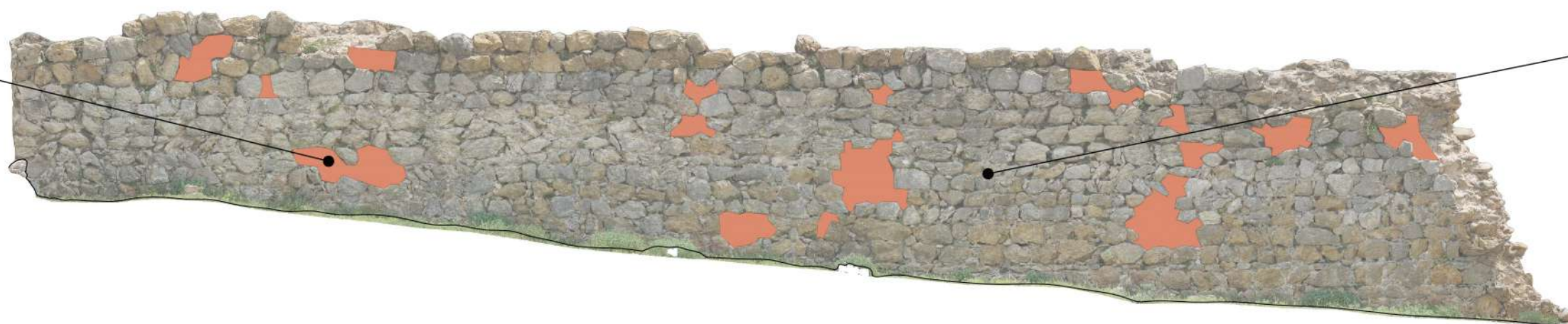
ejemplo de acabado



**PARAMENTOS VERTICALES
TRATAMIENTO DE LAS QUEDADES**

ACTUACIÓN:

- 1- Limpieza y saneado a mano de la superficie de la fábrica existente
- 2- Retirada de elementos vegetales
- 3- Aplicación de consolidante de base silicato de etilo
- 4- Relleno de la cavidad con fábrica de piedra similar a la existente tomada con mortero de cal NHL-5
- 6- Aplicación superficial de una solución de agua de cal
- 7- Aplicación de producto herbicida.

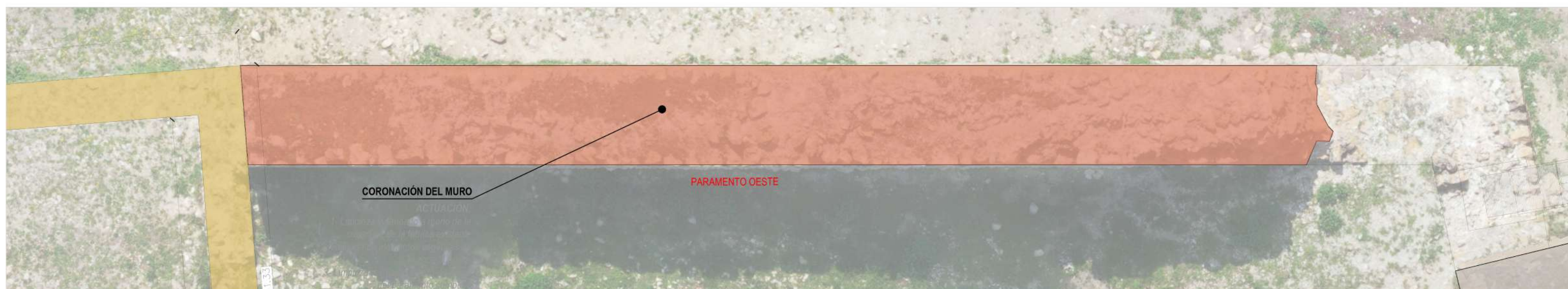


ALZADO PARAMENTO ESTE

**PARAMENTOS VERTICALES
TRATAMIENTO GENERAL**

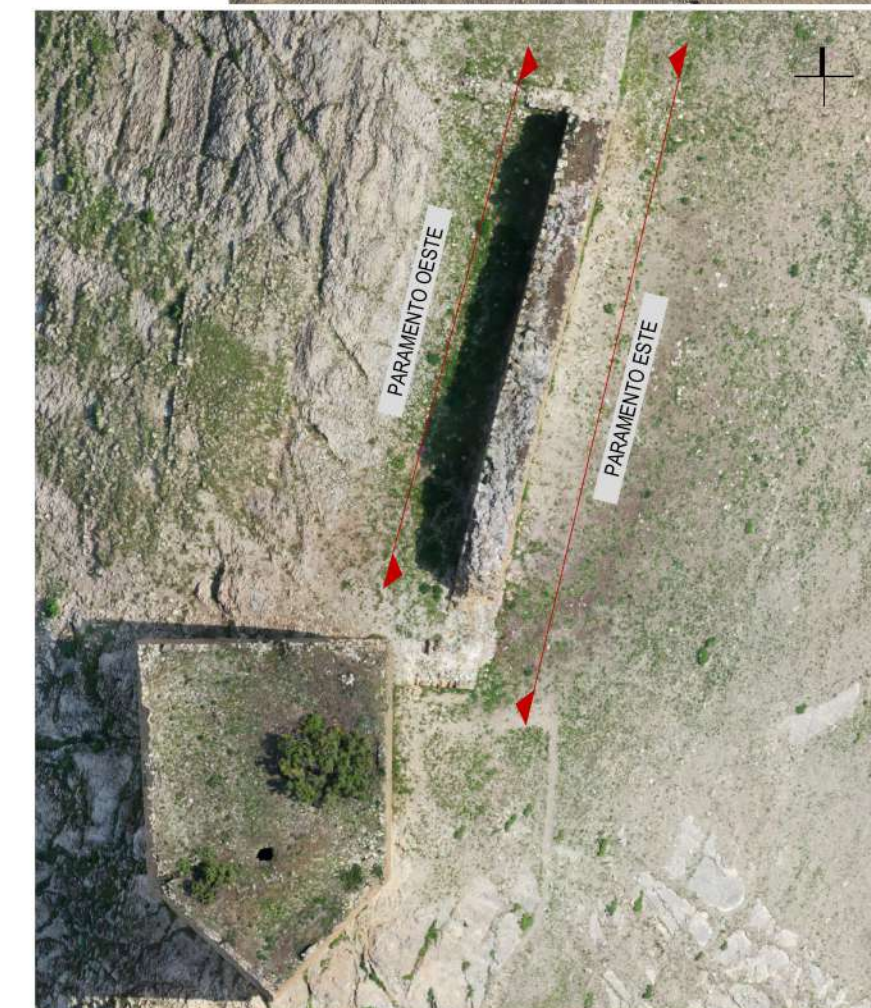
ACTUACIÓN:

- Limpieza y saneado a mano de la superficie de la fábrica existente
- Retirada de elementos vegetales de la zona superior
- Aplicación de consolidante de base silicato de etilo
- Llagueado general con mortero de cal hidráulica NHL-3 con árido se color similar a la fábrica existente.
- Aplicación superficial de una solución de agua de cal
- Aplicación de producto herbicida.

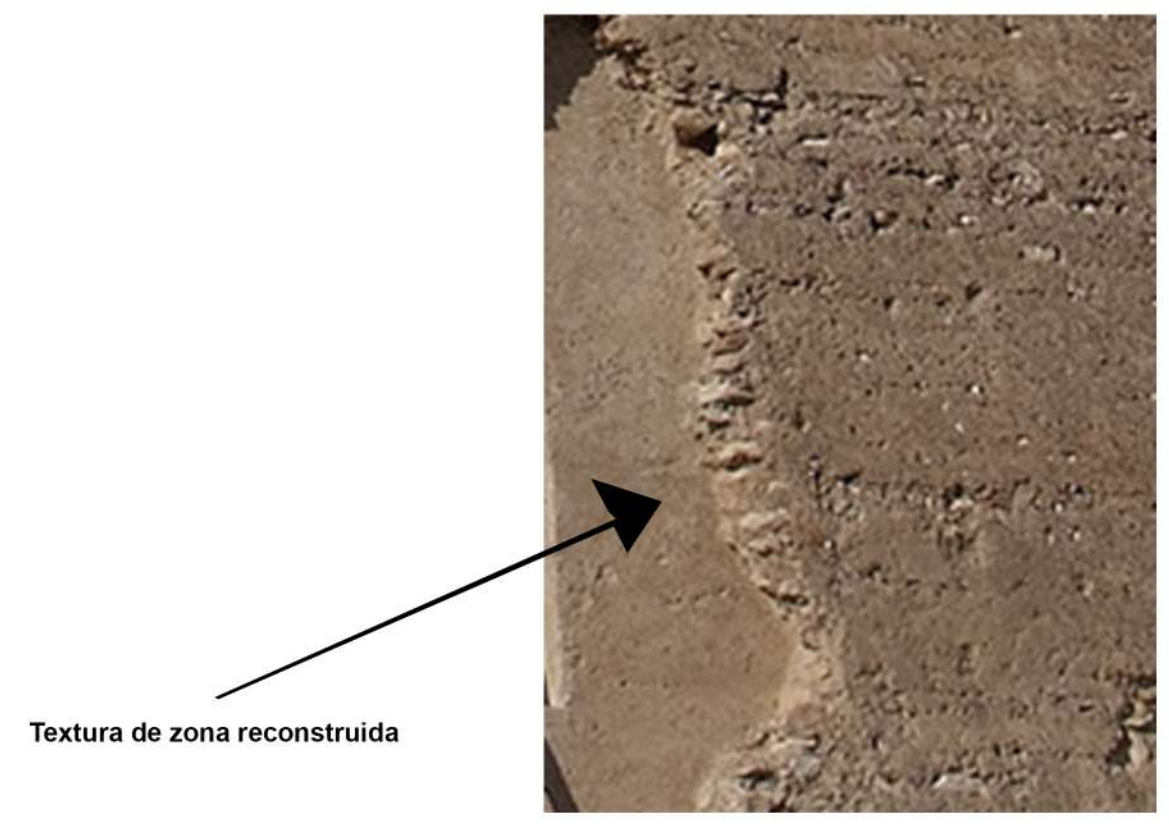
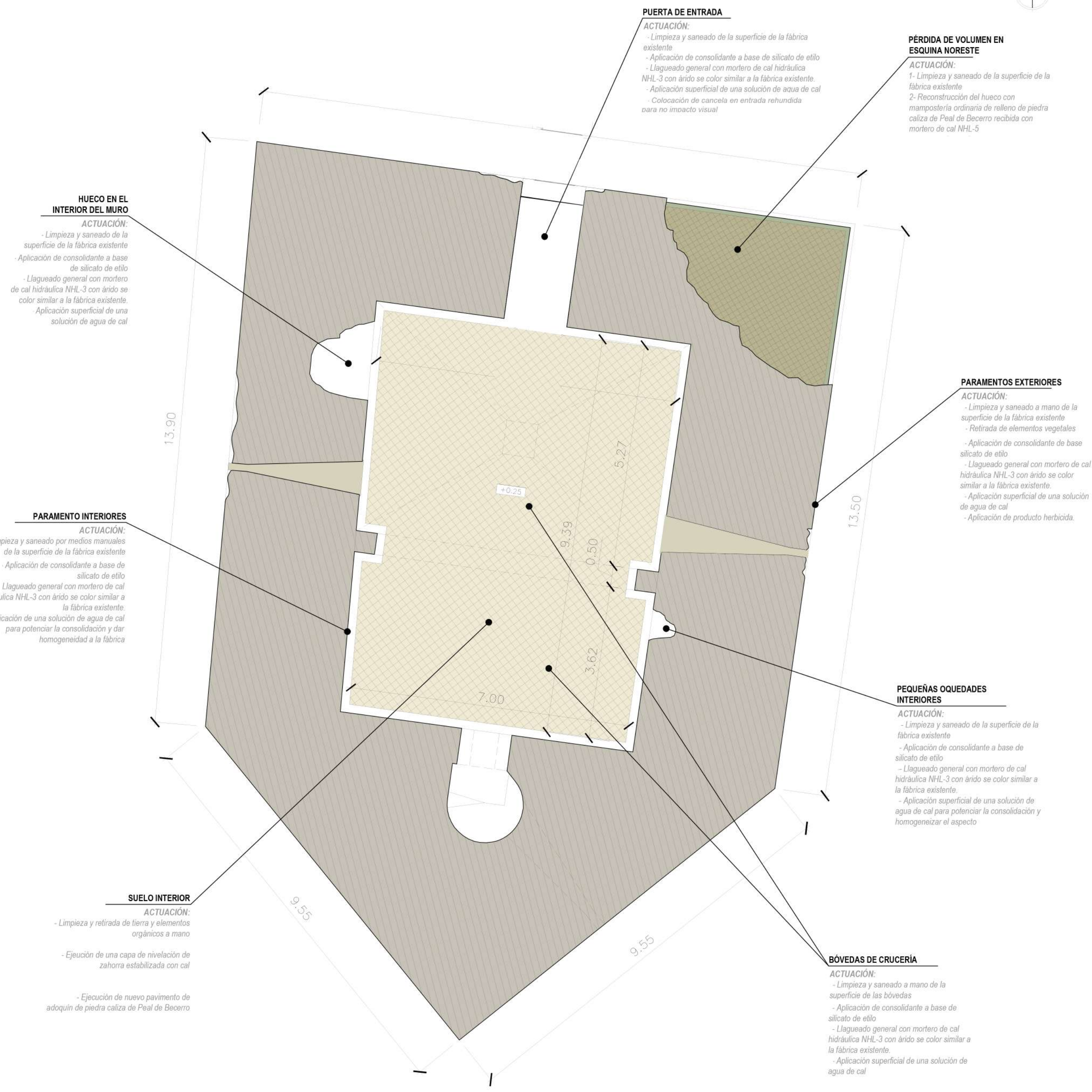


PLANTA LIENZO OESTE

- 4- Aplicación de consolidante de base silicato de etilo
- 5- Llagueado general con mortero de cal hidráulica NHL-3 con árido se color similar a la fábrica existente.
- 6- Aplicación superficial de una solución de agua de cal
- 7- Aplicación de producto herbicida.



Saul Meral Bernal	ARQUITECTO	Abril 2025
Joaquín Hidalgo García	ARQUITECTO TECNICO	Actuaciones en Lienzos
Junta de Andalucía CONSEJERIA DE TURISMO, CULTURA Y DEPORTE DELEGACIÓN TERRITORIAL DE JAÉN - Promotor		
Proyecto de Conservación del Castillo de Salvatierra. Cazorla (Jaén)		



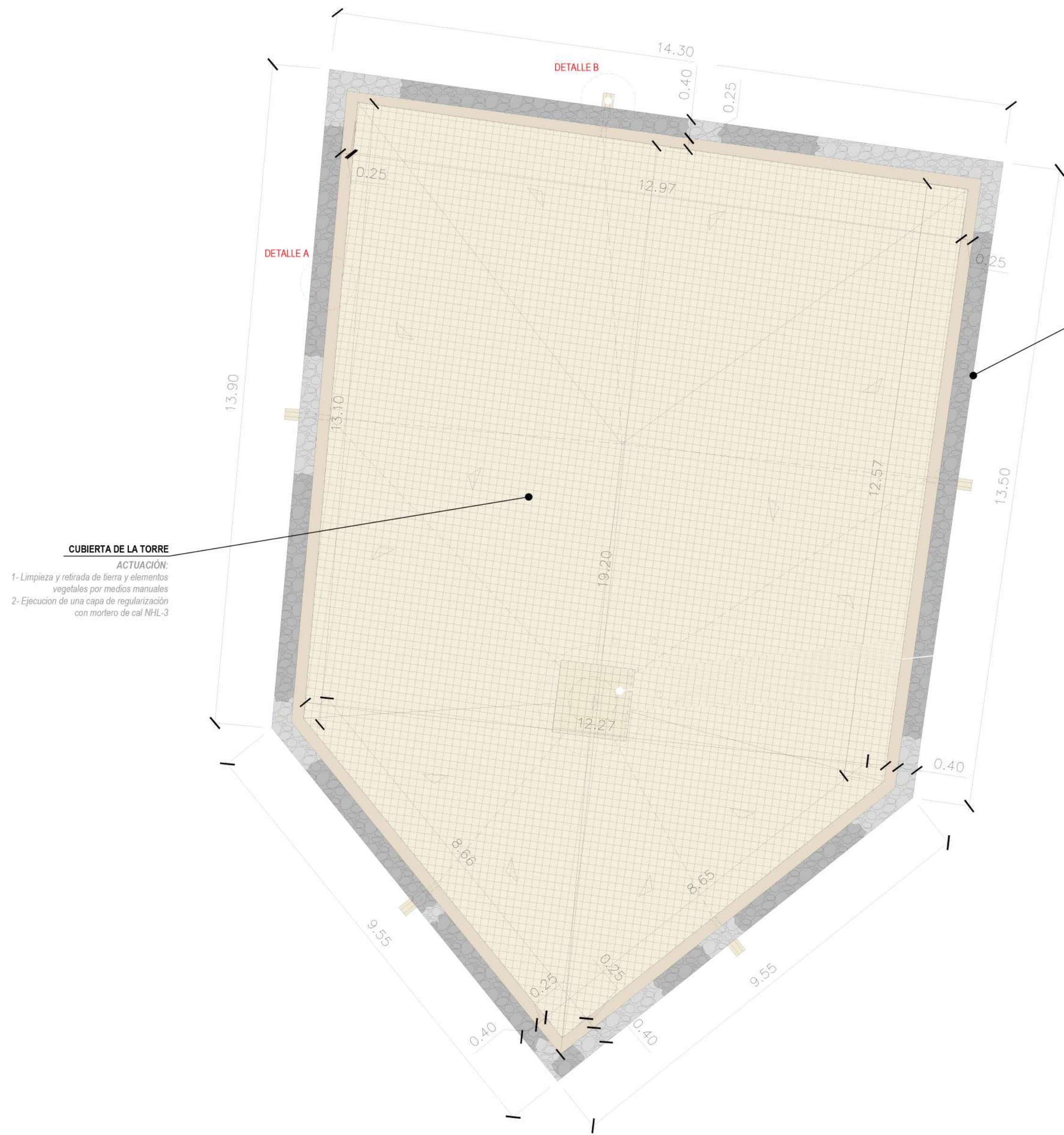
Ejemplo en Torre Bofilla, Valencia

Donde exista perdida de volumen importante donde se rellena con piedra y mortero, la parte reconstruida se regundira mas de 5 cm dandole una textura con el mortero de cal homogenea para visualizar que es una actuacion contemporanea en el tiempo y no un falso historico.



Se colocará un cancela sencilla sin impacto visual en la puerta de entrada para no acceso de animales. no se colocará a ras.

Saul Meral Bernal	ARQUITECTO	Abril 2025	7
Joaquín Hidalgo García	ARQUITECTO TECNICO	Actuacion Nivel 0, Torre del Homenaje	
Junta de Andalucía CONSEJERIA DE TURISMO, CULTURA Y DEPORTE DELEGACIÓN TERRITORIAL DE JAÉN - Promotor			
Proyecto de Conservación del Castillo de Salvatierra. Cazorra (Jaén)			



CUBIERTA DE LA TORRE

ACTUACIÓN:
 1- Limpieza y retirada de tierra y elementos vegetales por medios manuales
 2- Ejecución de una capa de regularización con mortero de cal NHL-3

PRETILES DE CUBIERTA

ACTUACIÓN:
 - Limpieza y saneado a mano de la superficie de la fábrica existente
 - Retirada de elementos vegetales de la zona superior
 - Aplicación de consolidante de base silicato de etilo
 - Llagueado general con mortero de cal hidráulica NHL-3 con árido se color similar a la fábrica existente.
 - Aplicación superficial de una solución de agua de cal
 - Aplicación de producto herbicida
 - Alineación horizontal de pretiles como en plano de Alzados, reconstruyendo hilera con piedra de la zona y mortero de cal, diferenciando lo nuevo de lo original dándole una capa de mortero por encima a la parte horizontal nueva regurrida 5 cm.
 Ver ejemplo Torre Cambriles.



Ejemplo Torre de Cambriles. Granada

La actuación en Cubierta consistirá básicamente en una limpieza exhaustiva de la misma, terminando con una capa de regularización del mismo mortero de cal empleado en los llagueados donde busquemos las salidas naturales originales del agua al exterior.

NOTA: no se introducirá ningún material a excepción de piedra en oquedades y el mortero de cal en llagueado y maestreado en suelo.

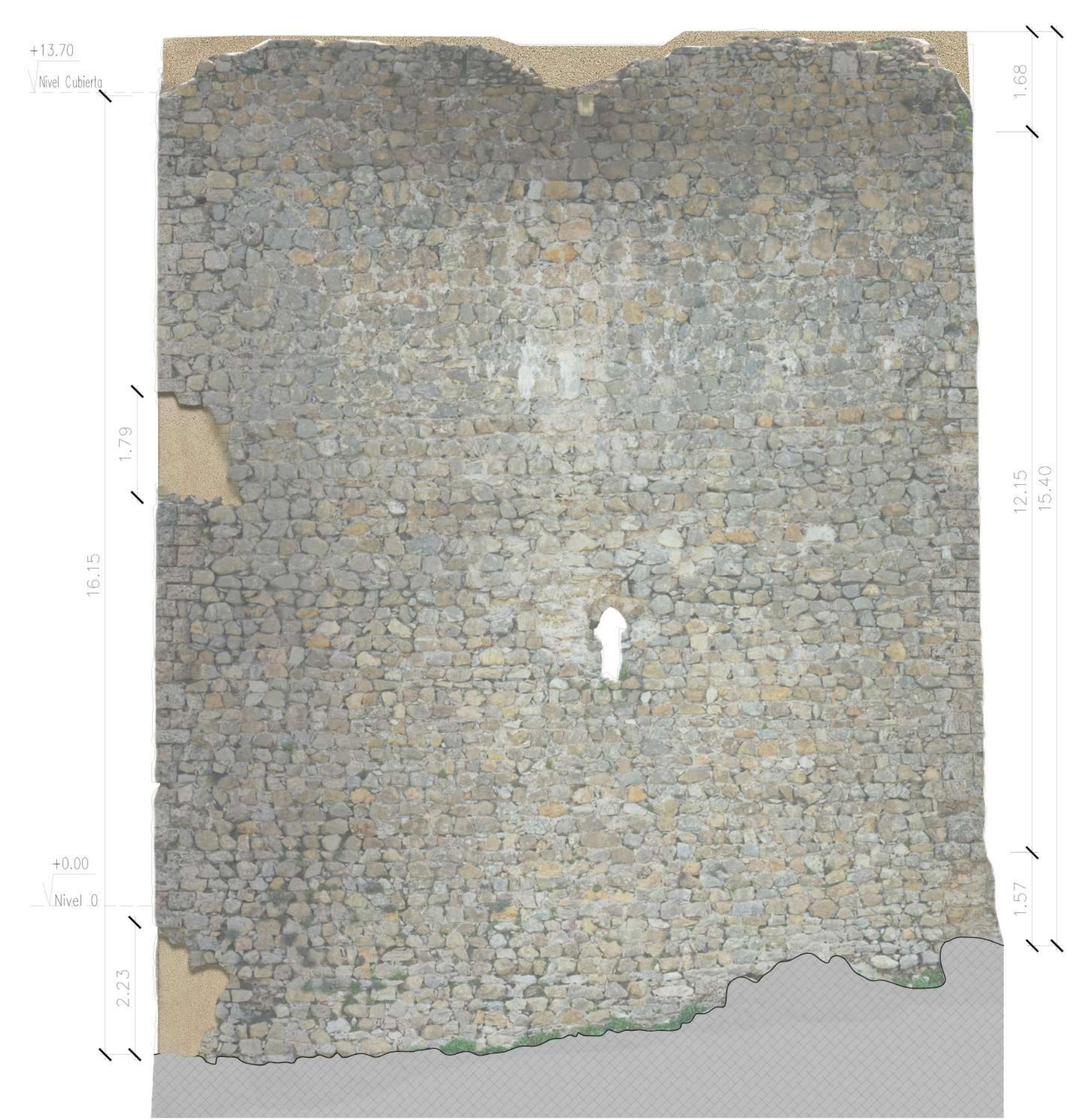
Saul Meral Bernal	ARQUITECTO	Abril 2025	8
Joaquín Hidalgo García	ARQUITECTO TÉCNICO	Actuación Nivel Cubierta, Torre del Homenaje	
Junta de Andalucía CONSEJERÍA DE TURISMO, CULTURA Y DEPORTE DELEGACIÓN TERRITORIAL DE JAÉN - Promotor Proyecto de Conservación del Castillo de Salvatierra. Cazorra (Jaén)			



PARAMENTO ESTE



PARAMENTO NORTE



PARAMENTO OESTE

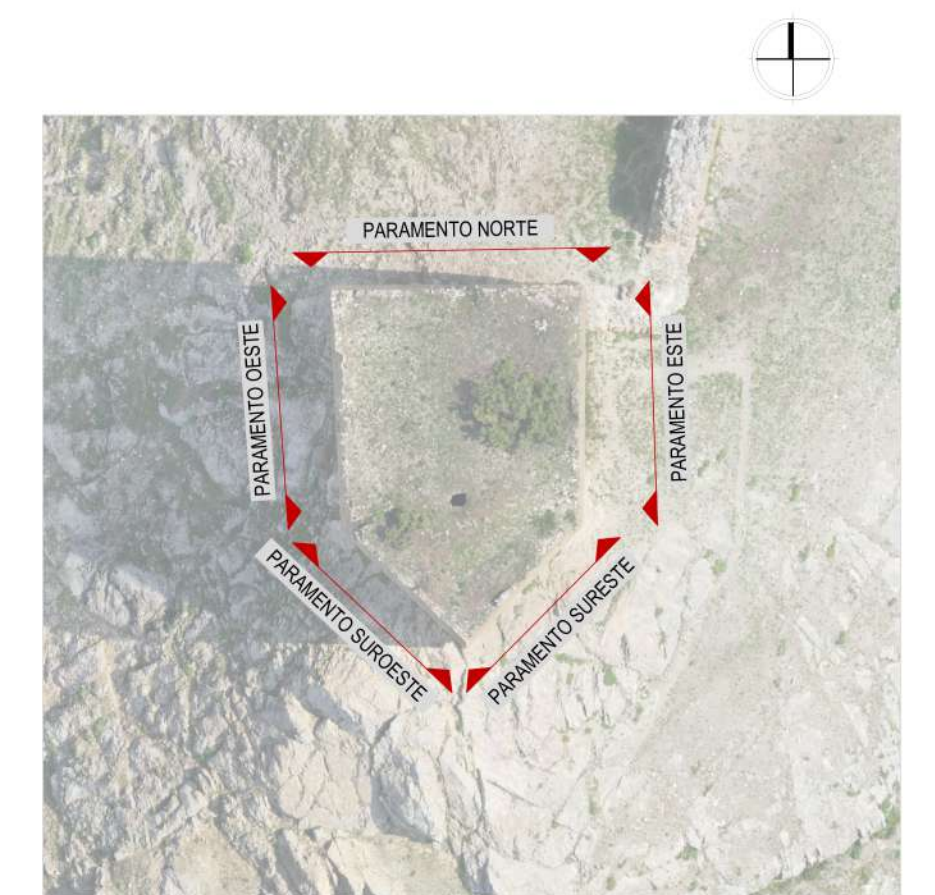


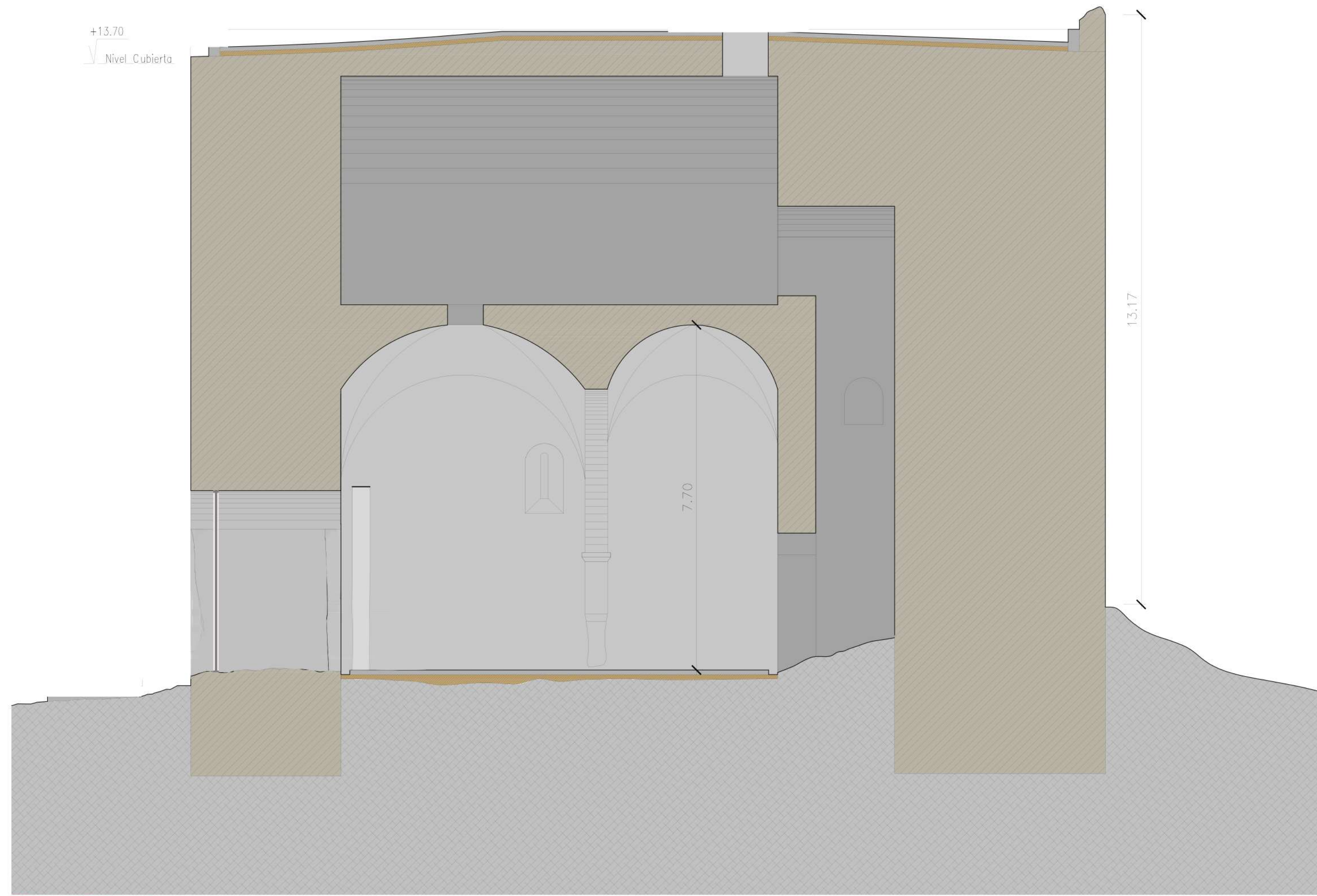
PARAMENTO SUROESTE



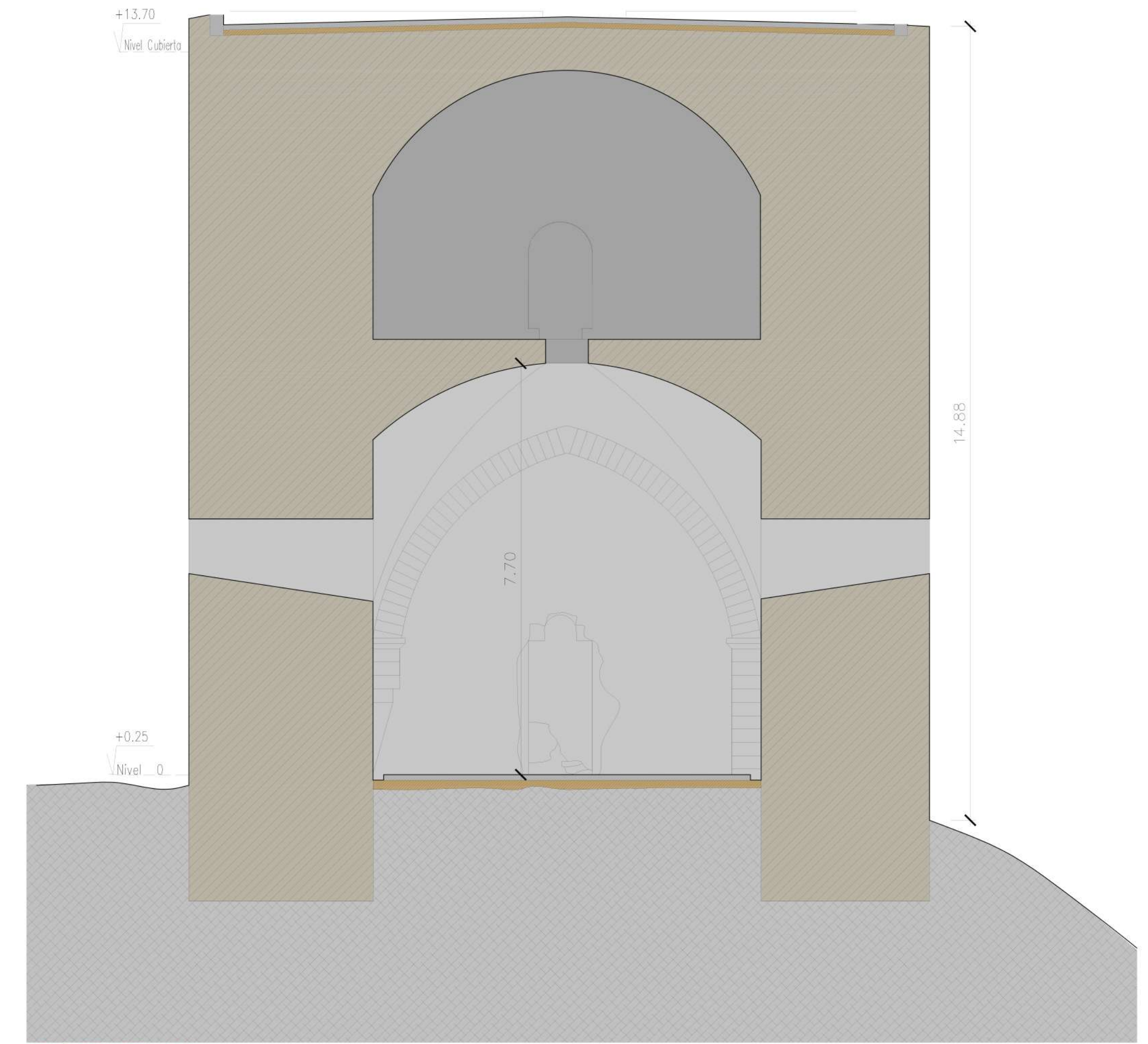
PARAMENTO SURESTE

De igual manera se contempla el llagueado de la estructura





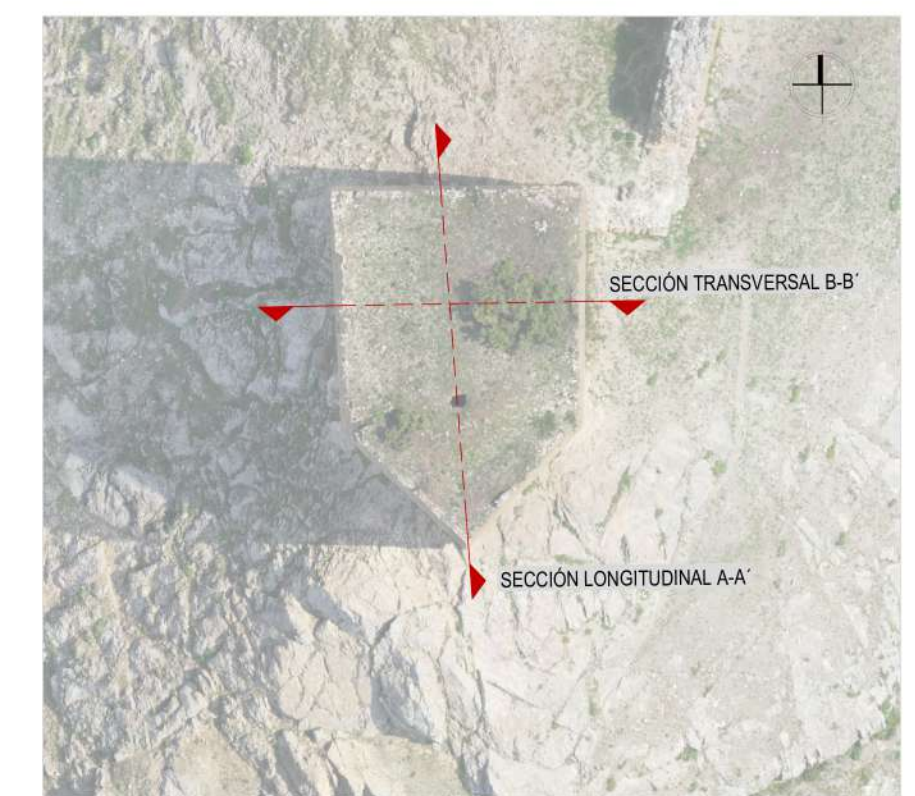
SECCION LONGITUDINAL A-A'

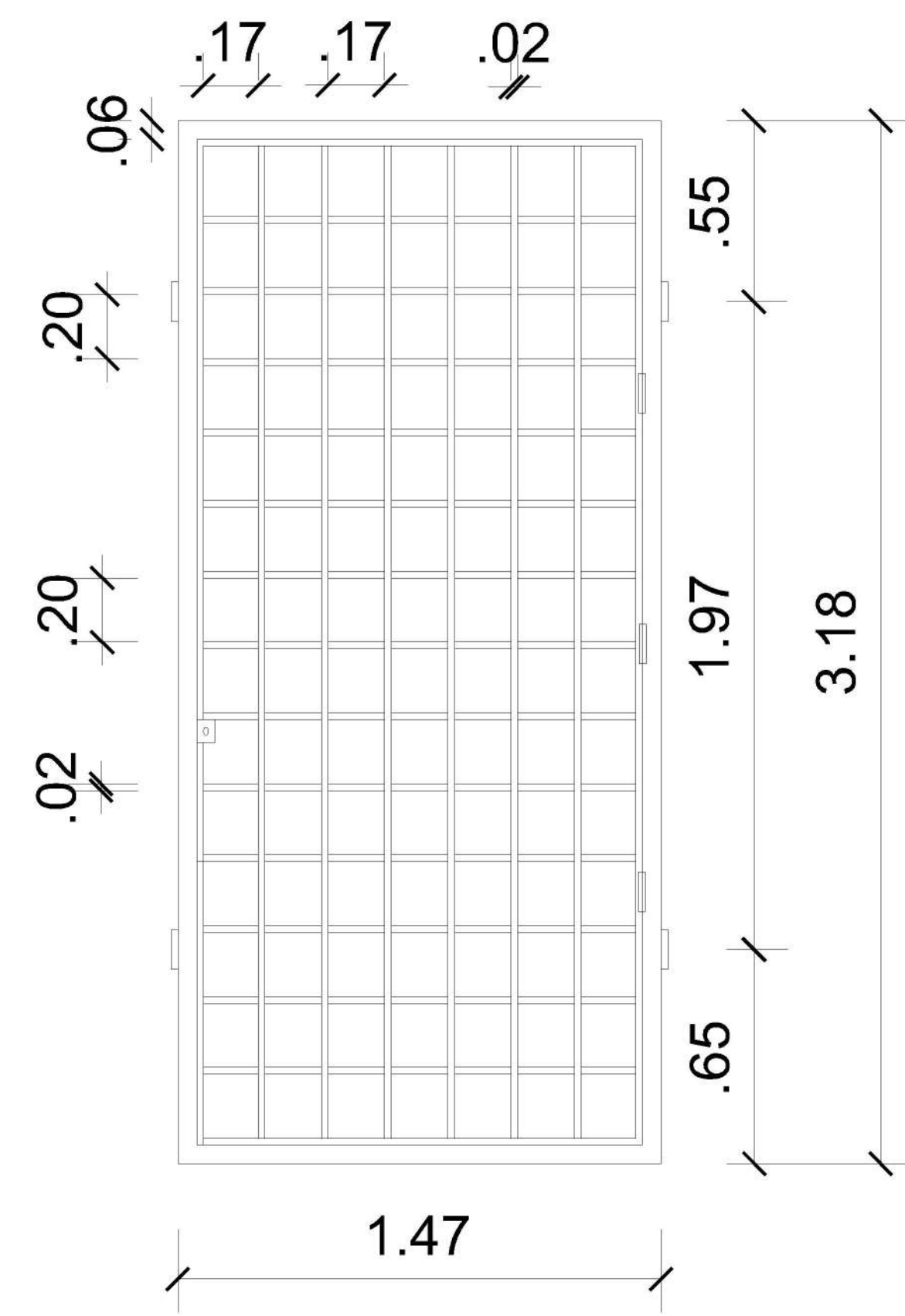


SECCIÓN TRANSVERSAL B-B'

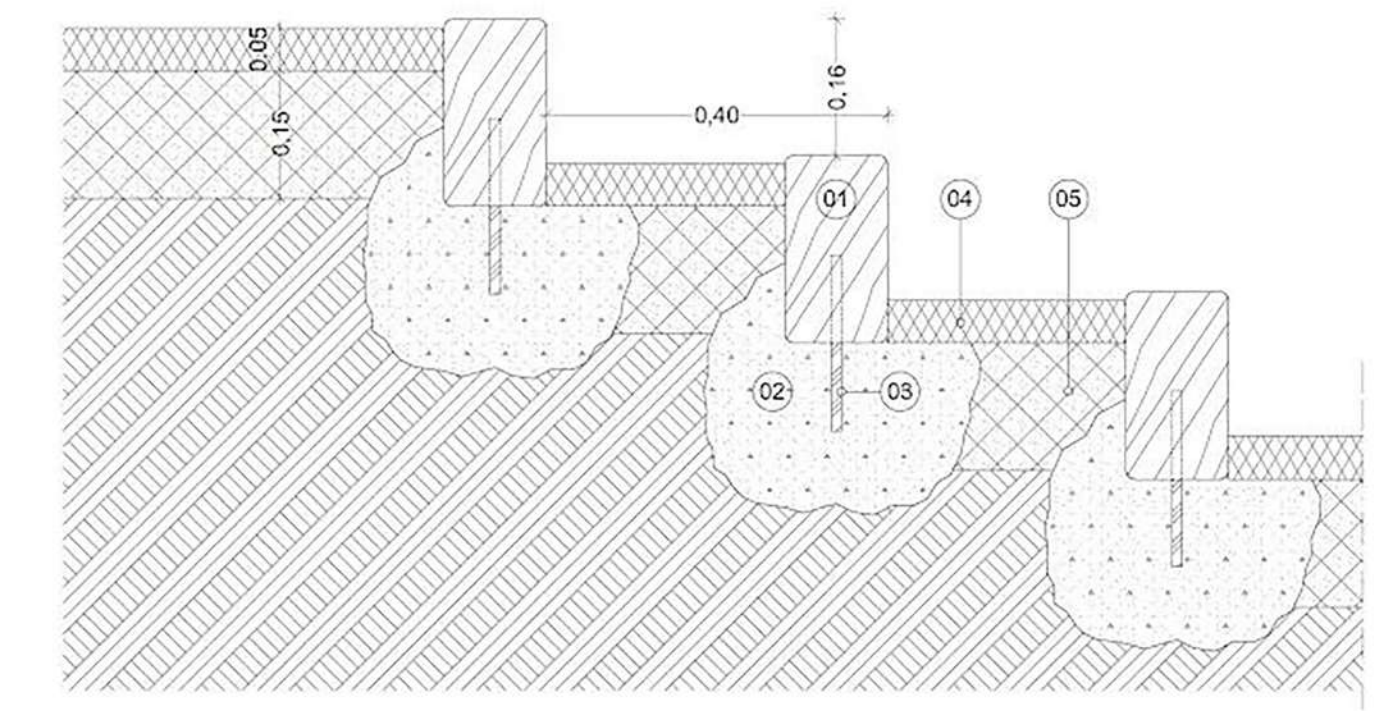
ACTUACIÓN:

- Limpieza y saneado a mano de la superficie de la fábrica existente
- Retirada de elementos vegetales
- Aplicación de consolidante de base silicato de etilo
- Llagueado general con mortero de cal hidráulica NHL-3 con árido se color similar a la fábrica existente.
- Aplicación superficial de una solución de agua de cal
- Aplicación de producto herbicida.





DETALLE DE CANCELA CERCO ACOTADA CON BARROTES DE 0.02 cm COLOCADA A UN METRO INTERIOR APROX DESDE PARAMENTO EXTERIOR Y FIJADA SIEMPRE EN ZONA DE LLAGUEADO, NUNCA SOBRE PIEDRA.
 NOTA: Las medidas son aproximadas, se tomaran exactas en obra.



**Detalle escalera acceso:
(Total reversibilidad)**

- 01 Traviesa
- 02 Dado de Mortero
- 03 Perno
- 04 Tierra compactada de la zona

