

SITUACIÓN. Palacios nazaries de la Alhambra. Palacio de Comares
E/ 1/500

Alhambra y Generalife. Calle Real s/n. 18009 Granada
Referencia catastral: 7849008VG4174H000101

Planeamiento que le afecta:
PEPRI Alhambra y Aljibes
PGOU vigente de Granada

Uso: Cultural

Protección: Real Orden de 5 de diciembre de 1929, Declaración de Conjunto Histórico-Artístico. Monumento.
Boletín Oficial de la Junta de Andalucía, nº 15 de 24 de febrero de 1989, por el que se incoa expediente de Bien de Interés Cultural.



PGOU de Granada (2001)
Plano de Ordenación nº 26.
Equipamiento Cultural

PGOU de Granada (2001)
Plano de Catálogo nº 26.

Nivel 1. Protección monumental. Palacio de Comares. Ficha nº 1_05 del inventario de inmuebles.



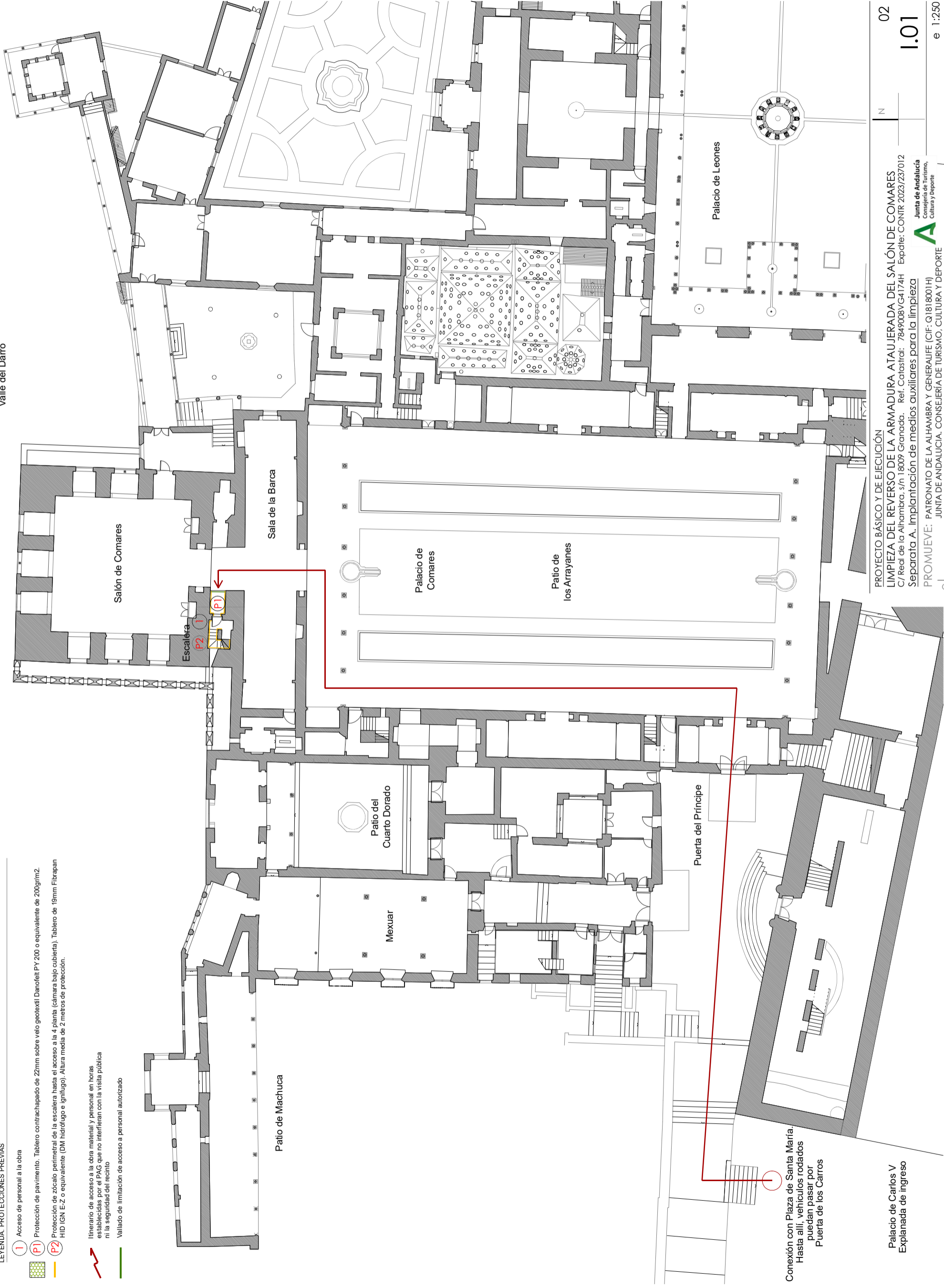
LEYENDA. PROTECCIONES PREVIAS

- Acceso de personal a la obra
- Protección de pavimento. Tablero contrachapado de 22mm sobre velo geotextil Danofelt PY 200 o equivalente de 200gr/m2.
- Protección de zócalo perimetral de la escalera hasta el acceso a la 4ª planta (cámara bajo cubierta). Tablero de 18mm Fibrapan HD IGN E-Z o equivalente (DM hidrofugo e ignifugo). Altura media de 2 metros de protección.

Itinerario de acceso a la obra material y personal en horas establecidas por el PAG que no interferan con la visita pública ni la seguridad del recinto

Vallado de limitación de acceso a personal autorizado

Valle del Dairro



PROYECTO BÁSICO Y DE EJECUCIÓN

LIMPIEZA DEL REVERSO DE LA ARMADURA ATAJERADA DEL SALÓN DE COMARES
C/Real de la Alhambra, s/n 18009 Granada. Ref. Catastral: 7849008YG4174H Expdte: CONTR 2023/237012

Separata A. Implantación de medios auxiliares para la limpieza

PROMUEVE: PATRONATO DE LA ALHAMBRA Y GENERALIFE (CIF: Q18180001H)

JUNTA DE ANDALUCÍA. CONSEJERÍA DE TURISMO, CULTURA Y DEPORTE

INTERVENCIÓN

Ámbito de intervención. Accesos a la obra

0 2 6 10 20M

Palacio de Carlos V
Explanada de ingreso

Conexión con Plaza de Santa María.
Hasta allí, vehículos rodados
puedan pasar por
Puerta de los Carros

N

02

1.01

e 1:250

JULIO 2023

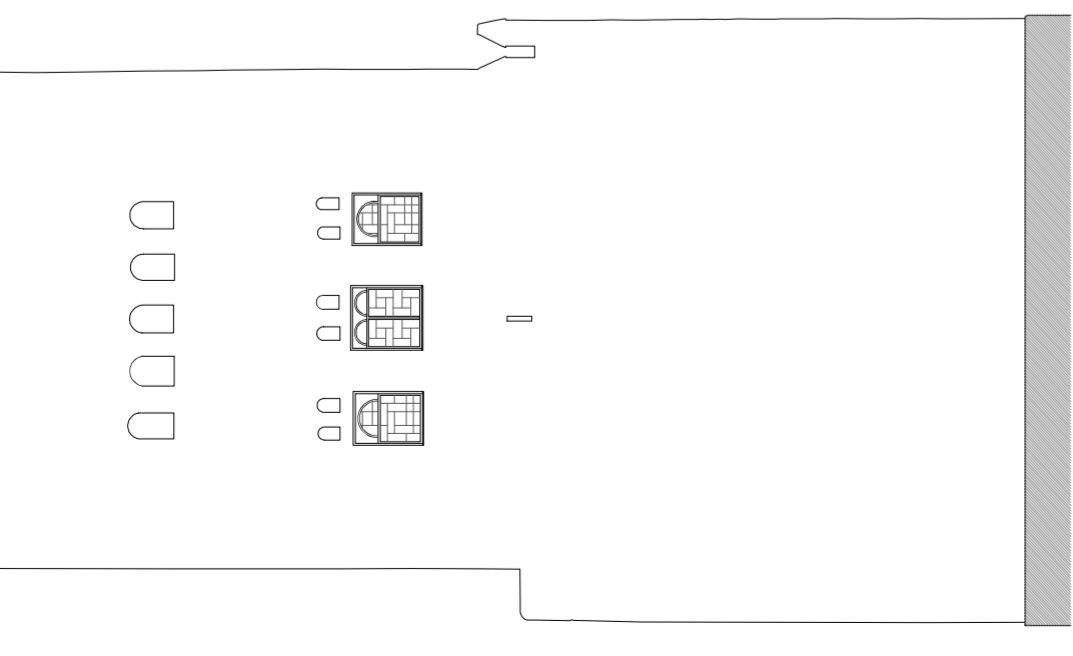
ARCHIVO 59-23

COAG

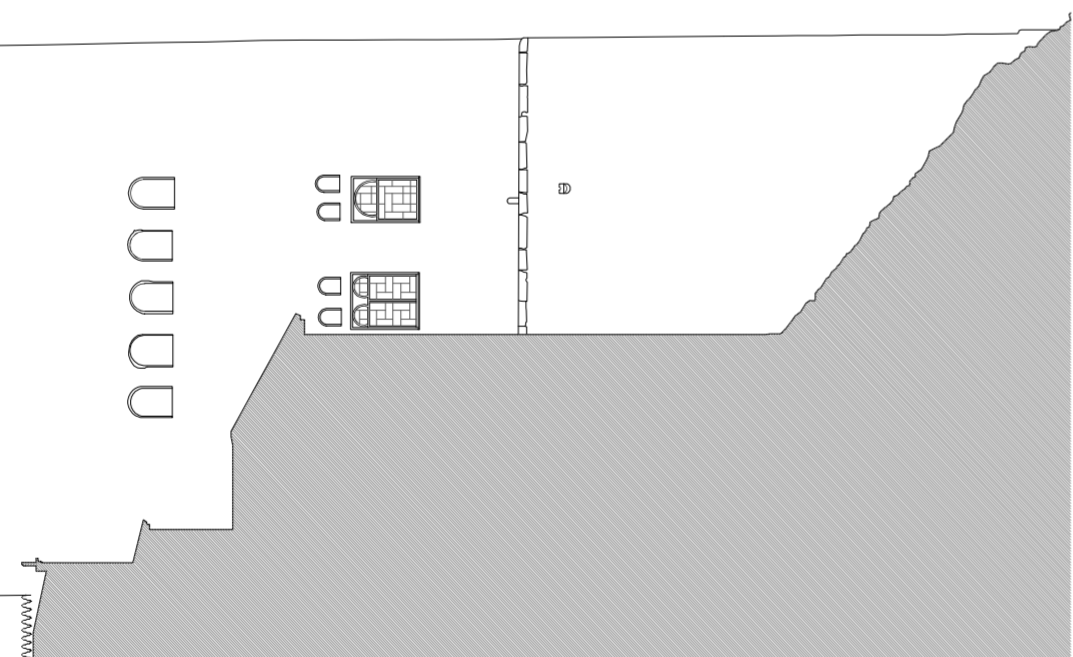
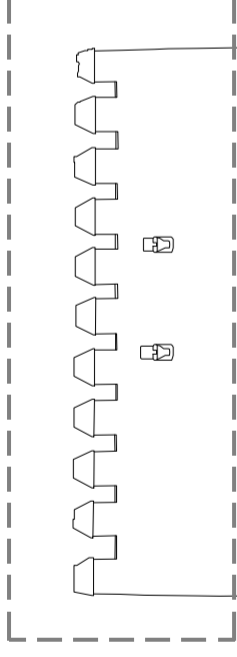
Diego Garzón Osuna
ARQUITECTO

COAG Granada diegogarzon@coaggranada.org

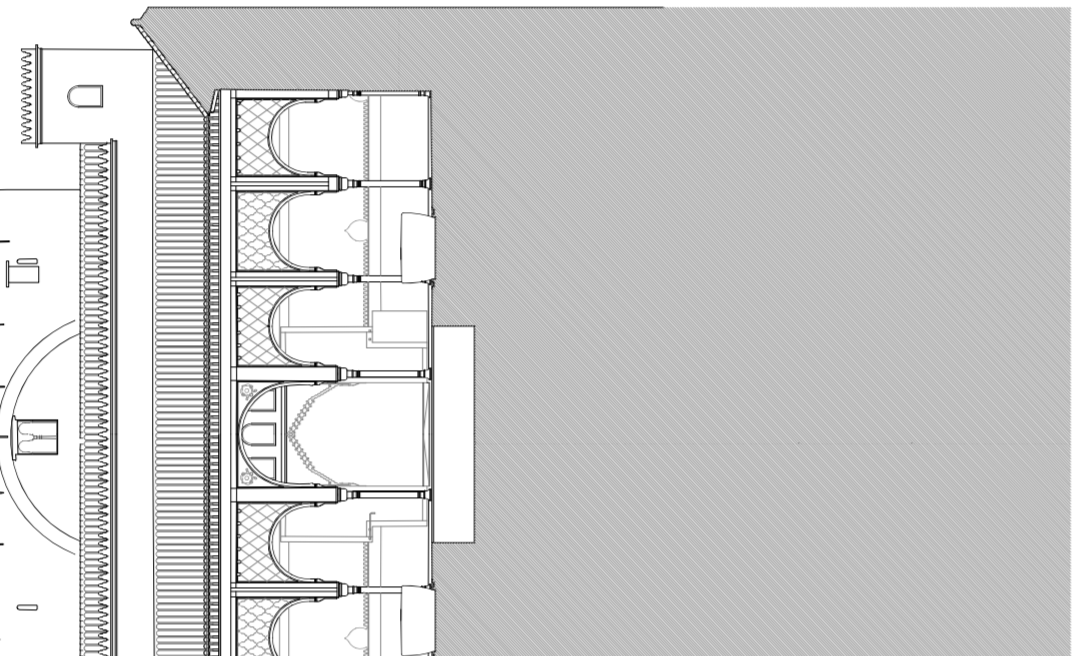
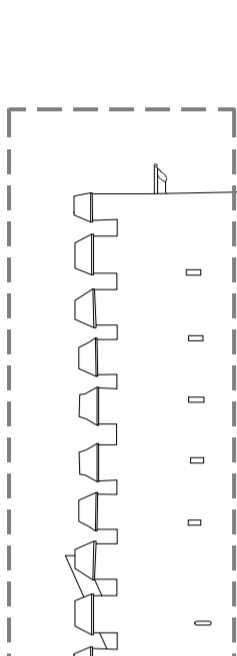
Ámbito de actuación. Interior de la torre. Ampliación de los medios auxiliares para la limpieza del reverso de la armadura de remate del Salón de Comares



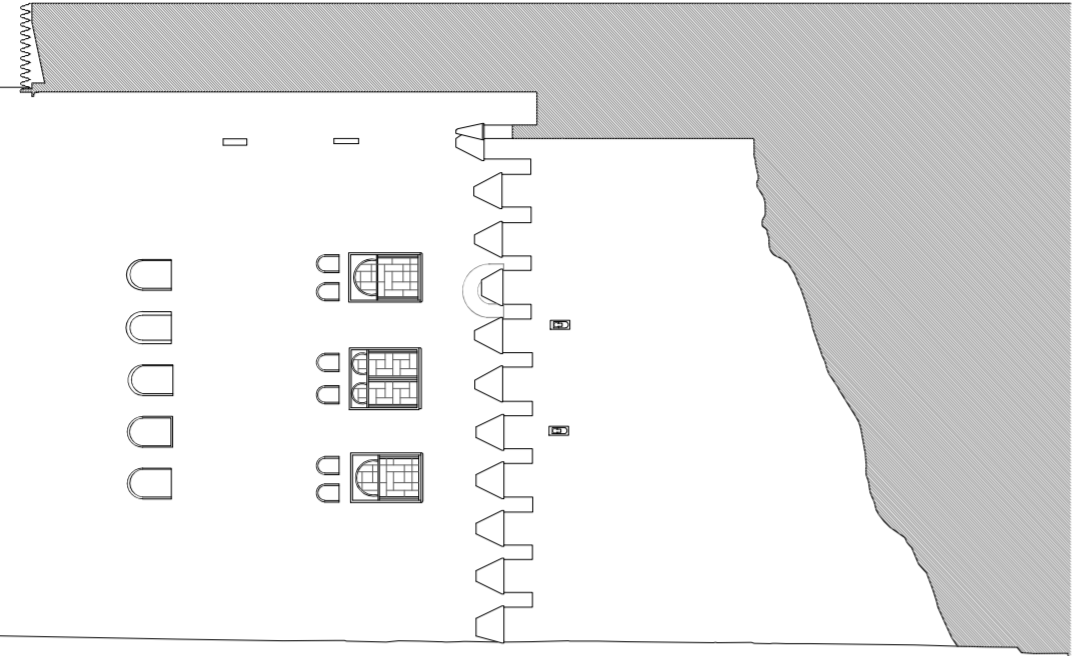
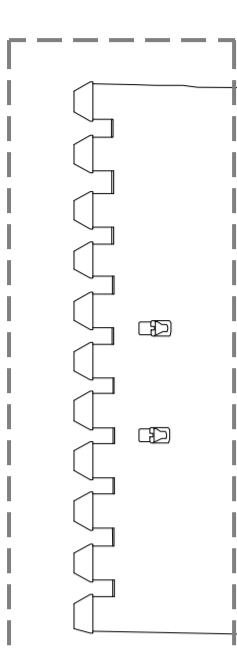
ALZADO NORTE



ALZADO ESTE



ALZADO SUR

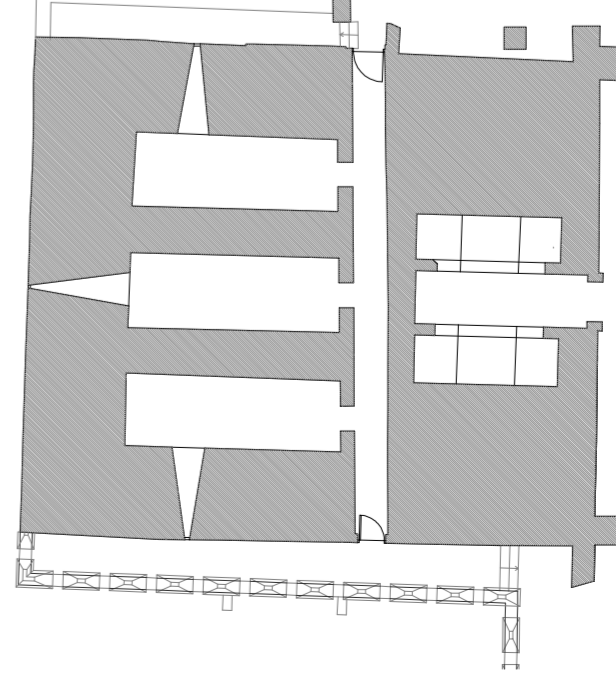


ALZADO OESTE

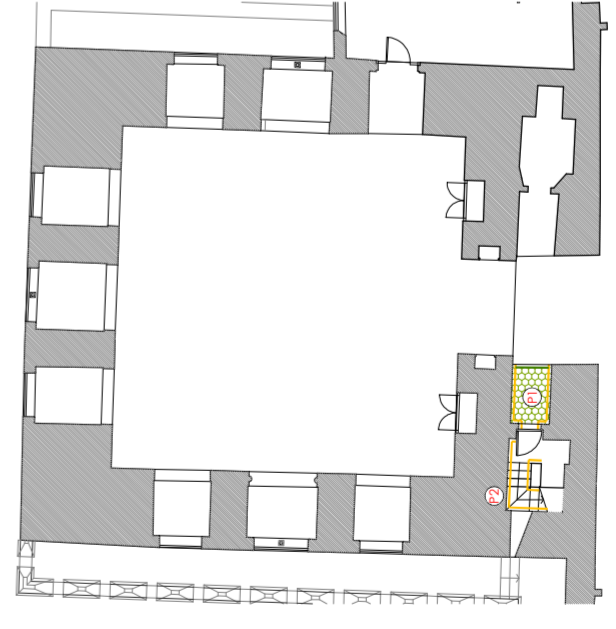
LEYENDA. PROTECCIONES PREVIAS

- (I) Acceso de personal a la obra
- (P1) Protección de pavimento. Tablero contrachapado de 22mm sobre velo geotextil Dacordel PY 200 o equivalente de 200gr/m2.
- (P2) Protección de zócalo perimetral de la escalera hasta el acceso a la 4ª planta (cúspide bajo cubierta). Tablero de 10mm Fibspan
- (P3) Protección de zócalo perimetral en estancias. Tablero de 10mm Fibspan HD (GN E2 o equivalente (DM hidrólogo e griflup)). Altura media de 2 metros de protección.
- Itinerario de acceso a la obra material y personal en horas de silencio (señal de tráfico que no interfiere con la señal pública)
- Velado de limitación de acceso a personal autorizado
- (R) Durante el montaje del nuevo andamio y el desmontaje en paralelo del antiguo, se colocará una red preventiva anticaida bajo resistencia mínima de 5000gr/m2 según norma EN 12815, de redes de seguridad, de la marca. Copiada del andamio actual, bajo el y del forjado metálico de la cubierta.
- Representación gráfica de la red continua bajo las bandejas de suelo del andamio actual.

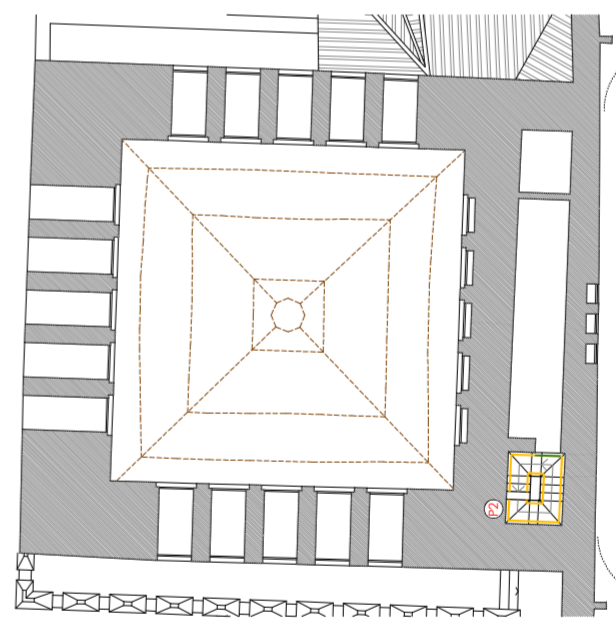
Sustitución integral de andamio suspendido por otro nuevo en aluminio. Abarcando toda la superficie y el perfil del reverso para facilitar el trabajo de limpieza del reverso de la armadura de remate del Salón de Comares. Convivencia de ambos durante el montaje del flanco norte, después retirada gradual del existente por los lados este y oeste terminando por el acceso.



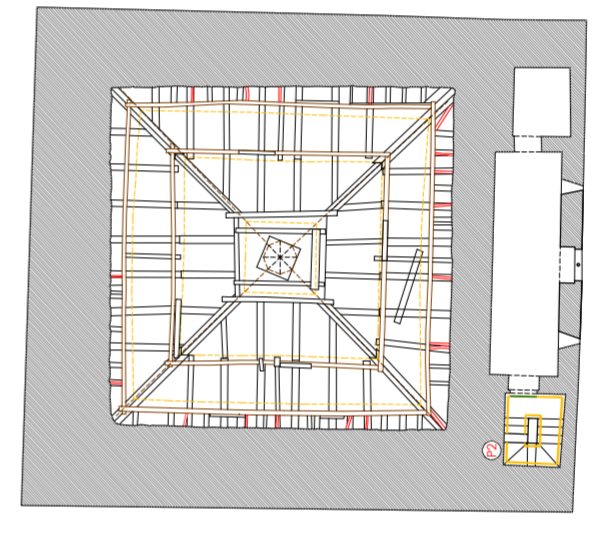
PLANTA SOTANO
-4.46 M



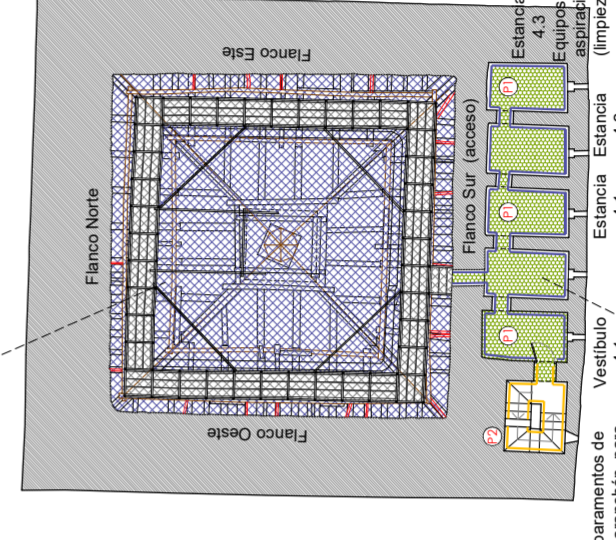
PLANTA BAJA
+0.22 M



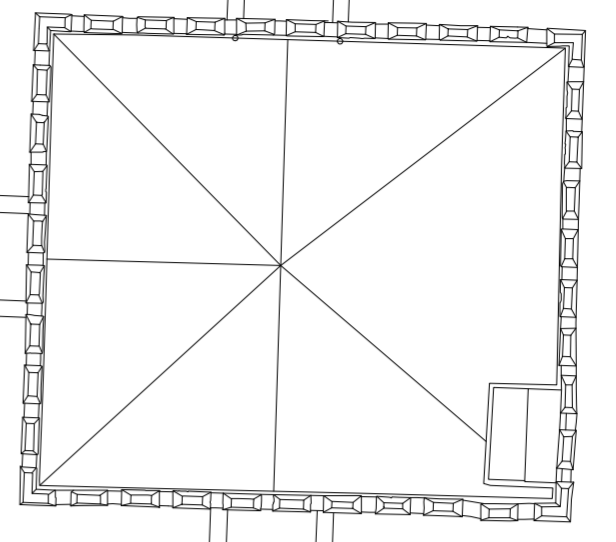
PLANTA SEGUNDA
+9.18 M



PLANTA TERCERA
+12.11 M



PLANTA CUARTA
+16.83 M

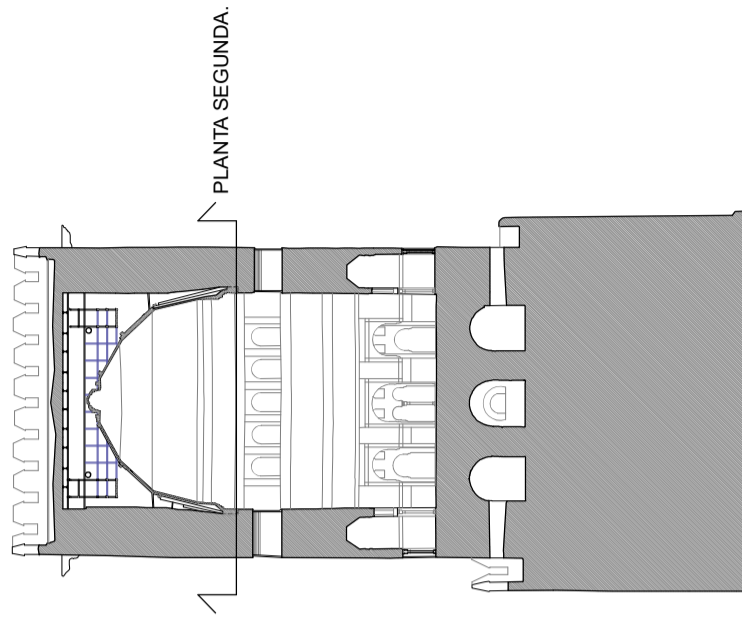
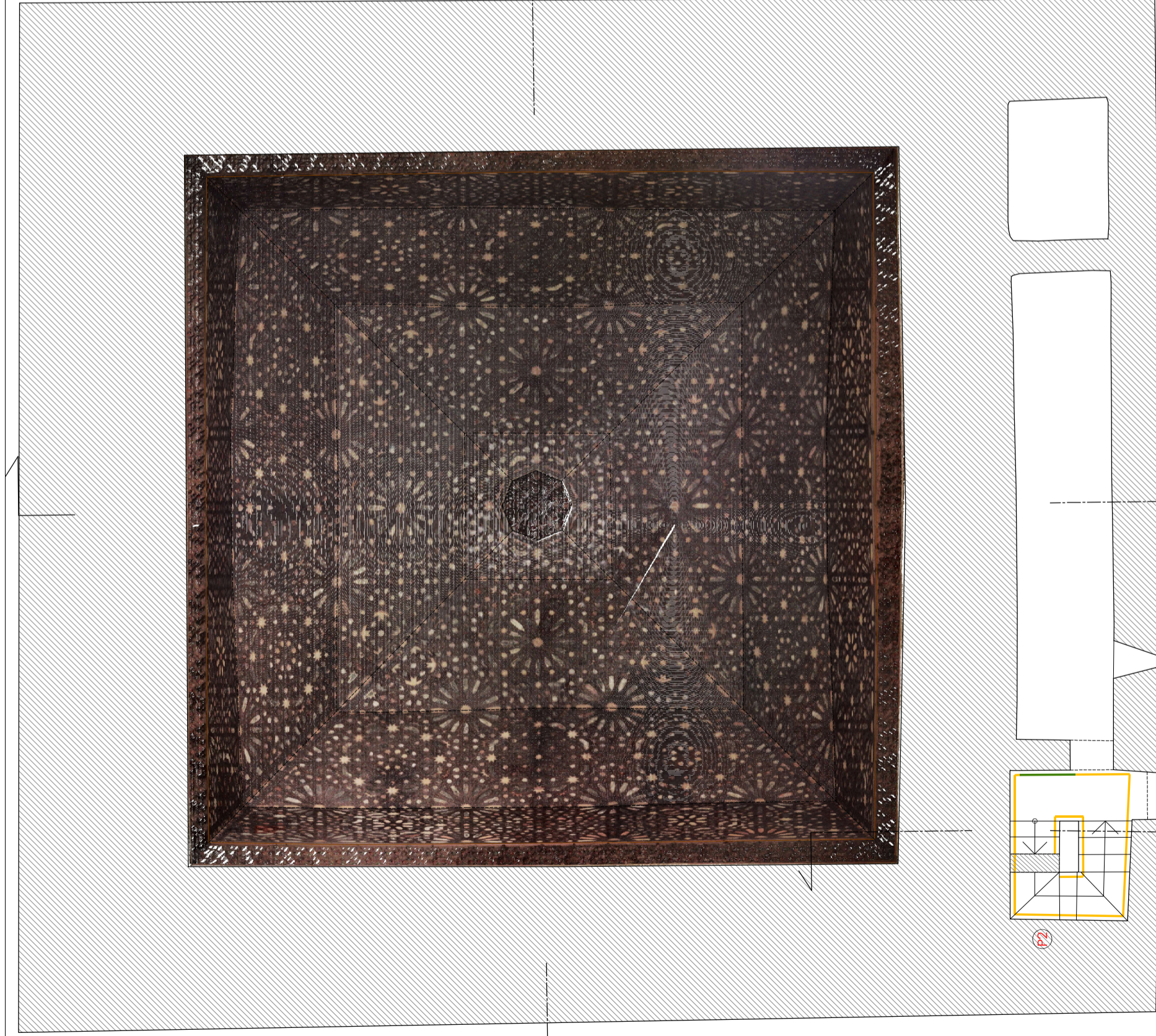


PLANTA CUBIERTA
+20.61 M

PROYECTO BÁSICO Y DE EJECUCIÓN
LIMPIEZA DEL REVERSO DE LA ARMADURA ATAUJERADA DEL SALÓN DE COMARES
C/ Real de la Alhambra, s/n 18009 Granada. Ref. Carácter: 7849308vG4174H Expedite: CONITE/2023/23012
Séparata A.. Implantación de medios auxiliares para la limpieza

PROMUEVE: PATRONATO DE LA ALHAMBRA Y GENERALIFE (CIF: Q1818001H)
JUNTA DE ANDALUCÍA, CONSEJERÍA DE TURISMO, CULTURA Y DEPORTE
INTERVENCIÓN
Resumen de actuaciones y protecciones

PLANO
DIEGO GARZÓN OSUNA, ARQUITECTO. PLAZA DEL CAMPILO 2. 4C. 18009 Granada. Col. 4309 COA/Granada. diego@garzon.com



ALZADO GENERAL
E 1/400

LEYENDA. PROTECCIONES PREVIAS

- (1) Acceso de personal a la obra
- (P1) Protección de pavimento. Tablero contrachapado de 22mm sobre velo geotextil Danofelt PY 200 o equivalente de 200g/m².
- (P2) Protección de zócalo perimetral de la escalera hasta el acceso a la 4.ª planta (cámara bajo cubierta). Tablero de 19mm Fibrapan HID (GN E-Z o equivalente (DM hidrófugo e ignífugo). Altura media de 2 metros de protección.
- (P3) Protección de zócalo perimetral en estancias. Tablero de 19mm Fibrapan HID (GN E-Z o equivalente (DM hidrófugo e ignífugo). Altura media de 2 metros de protección.
- Itinerario de acceso a la obra material y personal en horas establecidas por el PAG que no interfieran con la visita pública ni la seguridad del recinto.
- Vallado de limitación de acceso a personal autorizado
- (R) Durante el montaje del nuevo andamio y el desmontaje en paralelo del antiguo, se colocará una red preventiva anticaida bajo andamio actual, de paso 60x60mm, cuerda trenzada de poliamida de color blanco de Ø4mm, rellena mínima de Ø74mm, resistencia mínima de 5000kg/m² según norma EN 1263-1 de redes de seguridad, de la marca. Coligada del andamio actual, bajo él, y del forjado metálico de la cubierta. En el embolsado de fondo de la malla se colocarán 3 tableros de poliestireno extruido de 40mm de espesor (120mm en total).
- Representación gráfica de la red continua bajo las bandejas de suelo del andamio actual.

PROYECTO BÁSICO Y DE EJECUCIÓN

LIMPIEZA DEL REVERSO DE LA ARMADURA ATAUJERADA DEL SALÓN DE COMARES
C/ Real de la Alhambra, s/n. 18009 Granada. Ref. Catastral: 7849008YG4174H Expdte: CONTR 2023/237012
Separata A. Implantación de medios auxiliares para la limpieza

PROMUEVE: PATRONATO DE LA ALHAMBRA Y GENERALIFE (CIF: Q1818001H)
JUNTA DE ANDALUCÍA. CONSEJERÍA DE TURISMO, CULTURA Y DEPORTE

ARQUITECTURA
Estado actual: Planta segunda (cota +9.18)

PLANTA SEGUNDA. RESTITUCIÓN FOTOGRÁFICA (POR NUBE DE PUNTOS) DE LA ARMADURA DEL SALÓN DE EMBAJADORES
+9.18 M



04

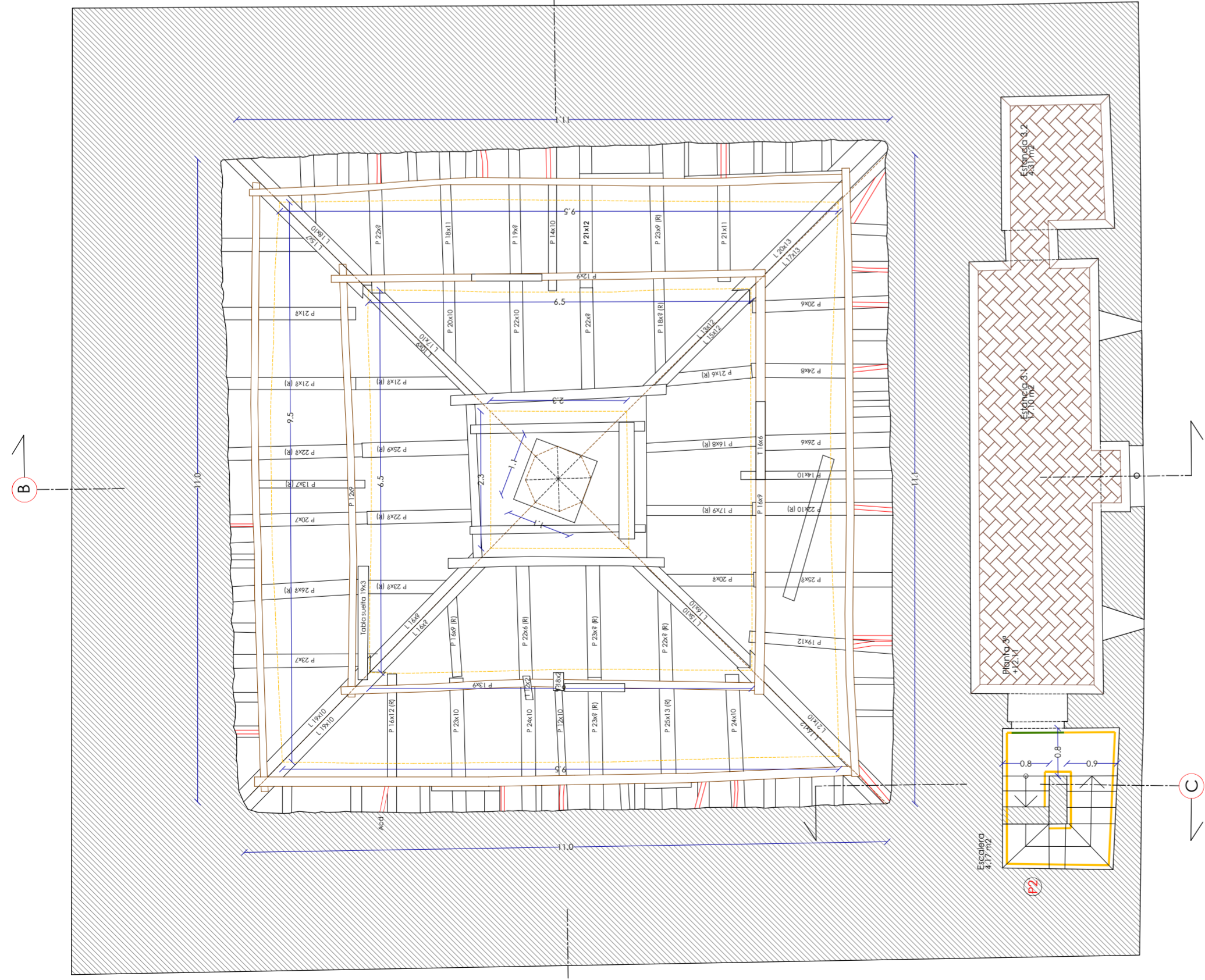
A.01

e 1:75

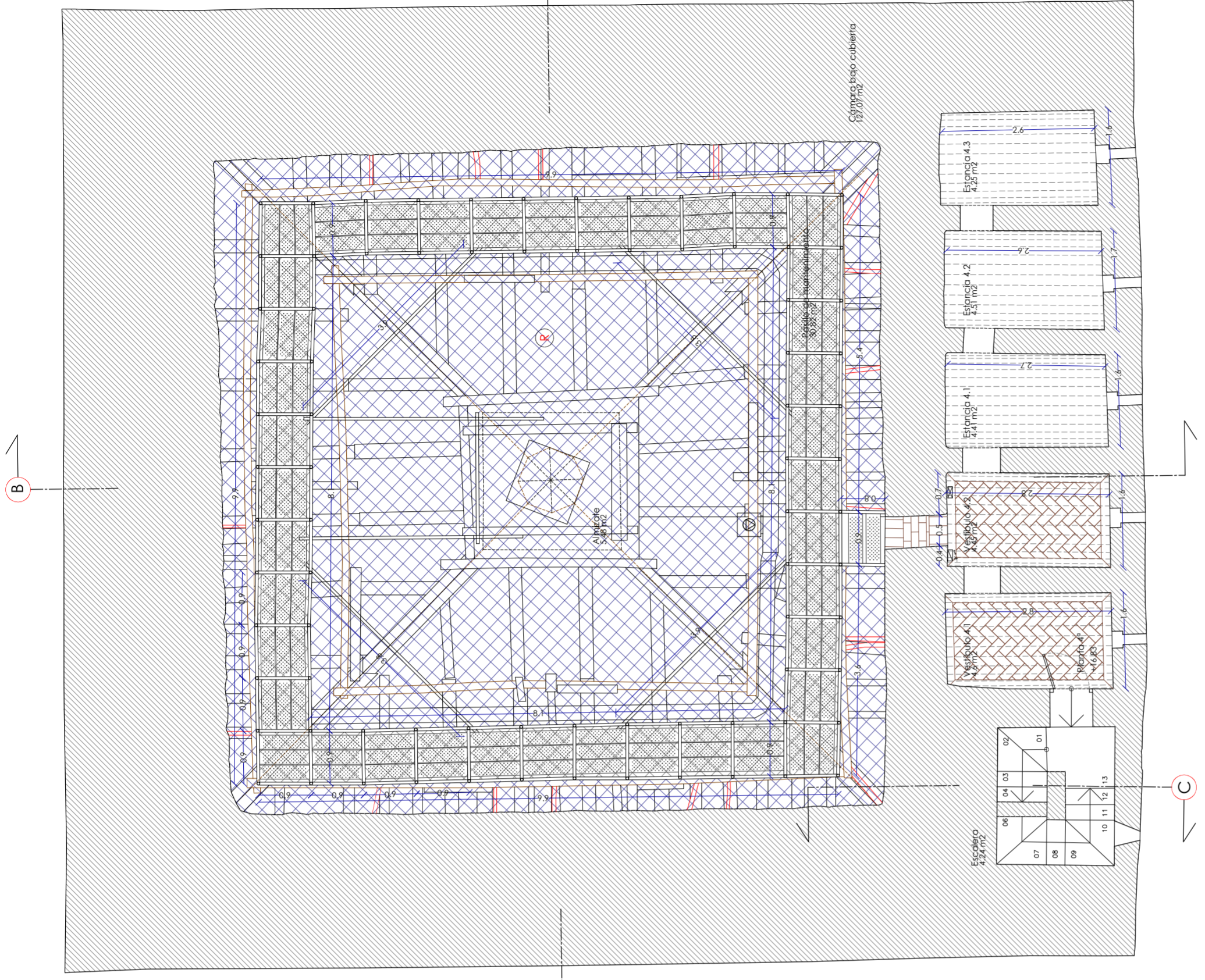
JULIO 2023
ARCHIVO 59-23



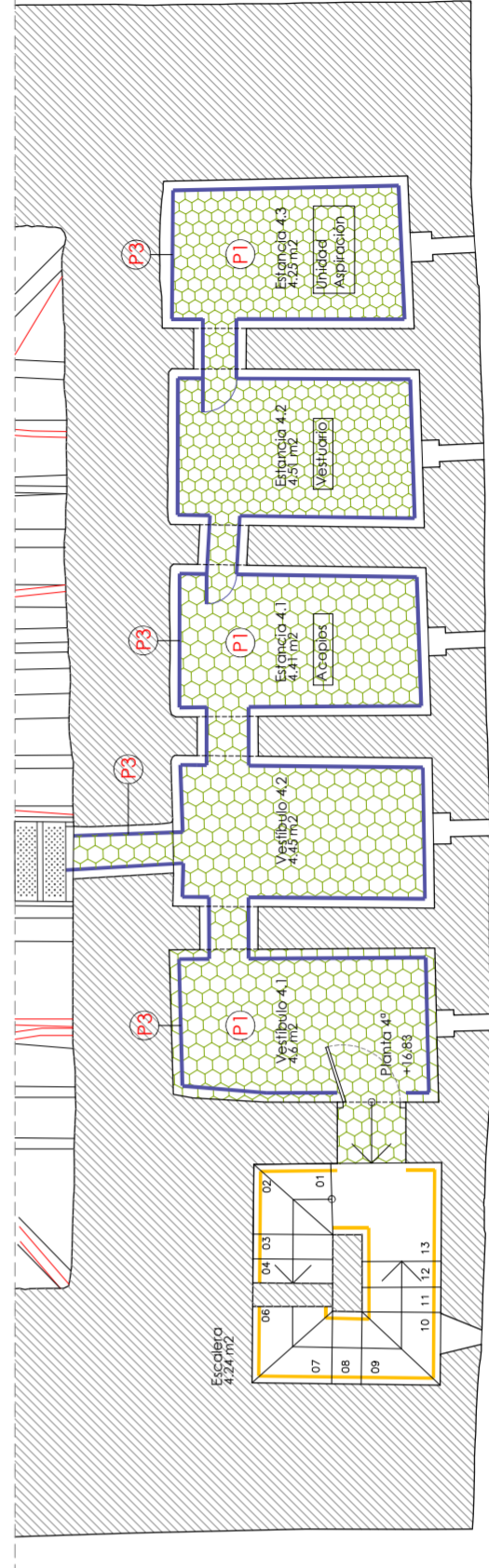
DIEGO GARZÓN OSUNA, ARQUITECTO. PLAZA DEL CAMPILLO 2, 4C. 18009 Granada. Col. 4309 COAGranada. diegogarzon@coagranada.org



PLANTA TERCERA. REVERSO DE LA ARMADURA DECORATIVA DEL SALÓN DE EMBAJADORES
+12.11



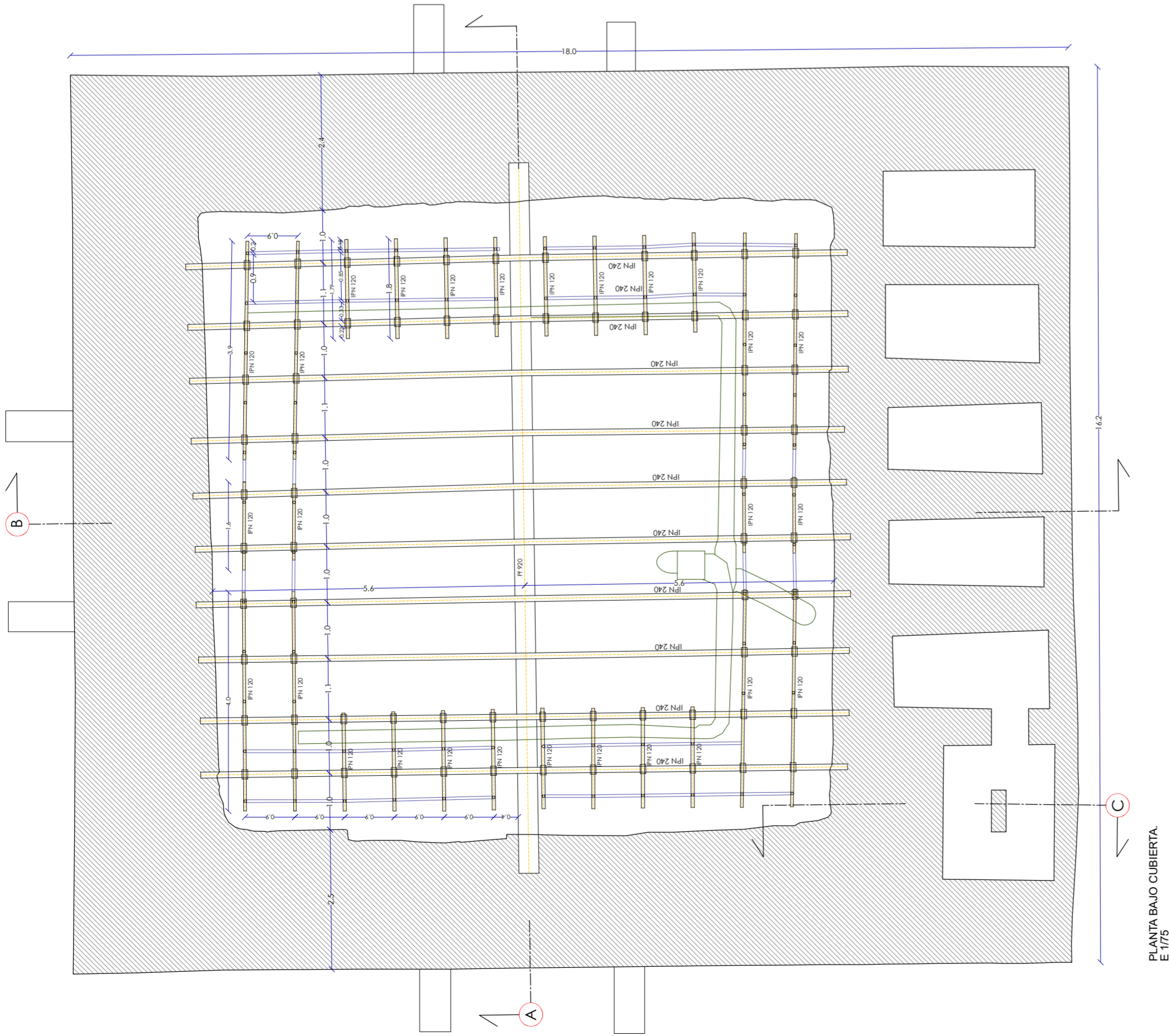
PLANTA CUARTA.
+16.83



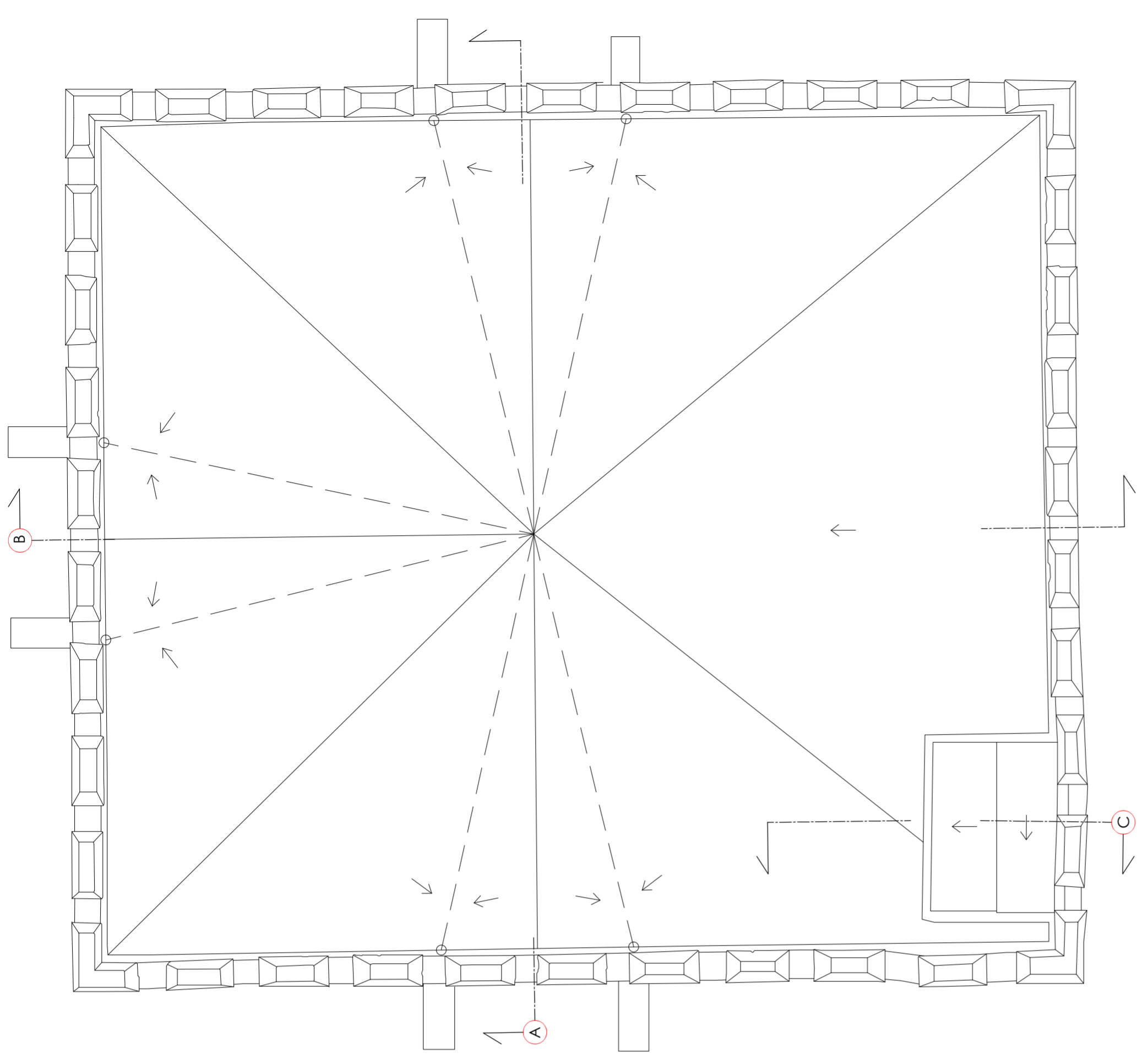
PLANTA CUARTA
PLANTA TERCERA.

LEYENDA. PROTECCIONES PREVIAS

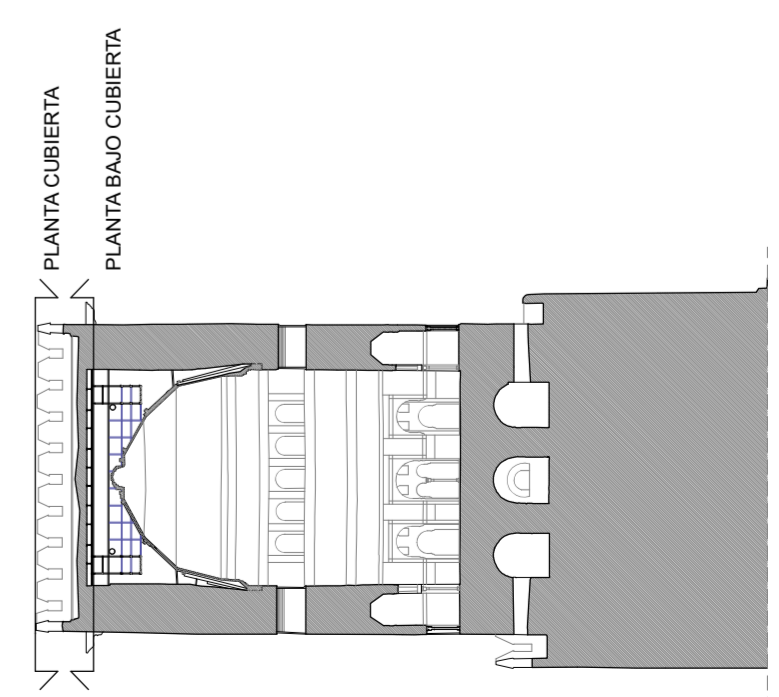
- 1 Acceso de personal a la obra
- P1 Protección de pavimento. Tablero contrachapado de 22mm sobre velo geotéxtil Darnel® PY 200 o equivalente de 200g/m².
- P2 Protección de zócalo perimetral de la escalera hasta el acceso a la 4ª planta (cámara bajo cubierta). Tablero de 10mm Fibragran HD (GN E-Z o equivalente (DM hidrólogo e ignífugo). Altura media de 2 metros de protección.
- P3 Tablero media de 2 metros de protección. Tablero de 10mm Fibragran HD (GN E-Z o equivalente (DM hidrólogo e ignífugo). Altura media de 2 metros de protección.
- Itinerario de acceso a la obra material y personal en horas establecidas por el PAG que no interfieran con la visita pública ni la seguridad del recinto.
- Vereda de limitación de acceso a personal autorizado
- Red durante el montaje del nuevo andamio y el desmontaje en paralelo del antiguo, se colocará una red preventiva anticada bajo el, y del forjado metálico de la cubierta. En el embalsado de fondo de la malla se colocará 3 tableros de poliestireno extruido de 40mm de espesor (200mm en total).
- Representación gráfica de la red continua bajo las bandejas de suelo del andamio actual.



PLANTA BAJO CUBIERTA.
E 1/75



PLANTA CUBIERTA.
E 1/75



SECCIÓN GENERAL
E 1/400

PROYECTO BÁSICO Y DE EJECUCIÓN
LIMPIEZA DEL REVERSO DE LA ARMADURA ATAJERADA DEL SALÓN DE COMARES
 C/ Real de la Alhambra, s/n 18009 Granada. Ref. Catastral: 784908vG4174H. Exped: CONTI/2023/2012
 Separata A. Implantación de medidas auxiliares para la limpieza

PROMUEVE: PATRONATO DE LA ALHAMBRA Y GENERALIFE (CIF: Q1818001H)
 JUNTA DE ANDALUCÍA. CONSEJERÍA DE TURISMO, CULTURA Y DEPORTE

ARQUITECTURA
 Estado actual. Cámara bajo cubierta y cubierta (cota +20.61).

DIEGO GARZÓN OSUNA. ARQUITECTO. PLAZA DEL CAMPILLO 2. 4. 18009 Granada. Col. 4309 COA Granada. diegoosuna@coagranada.org

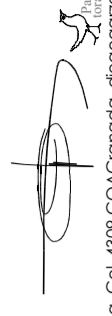
06

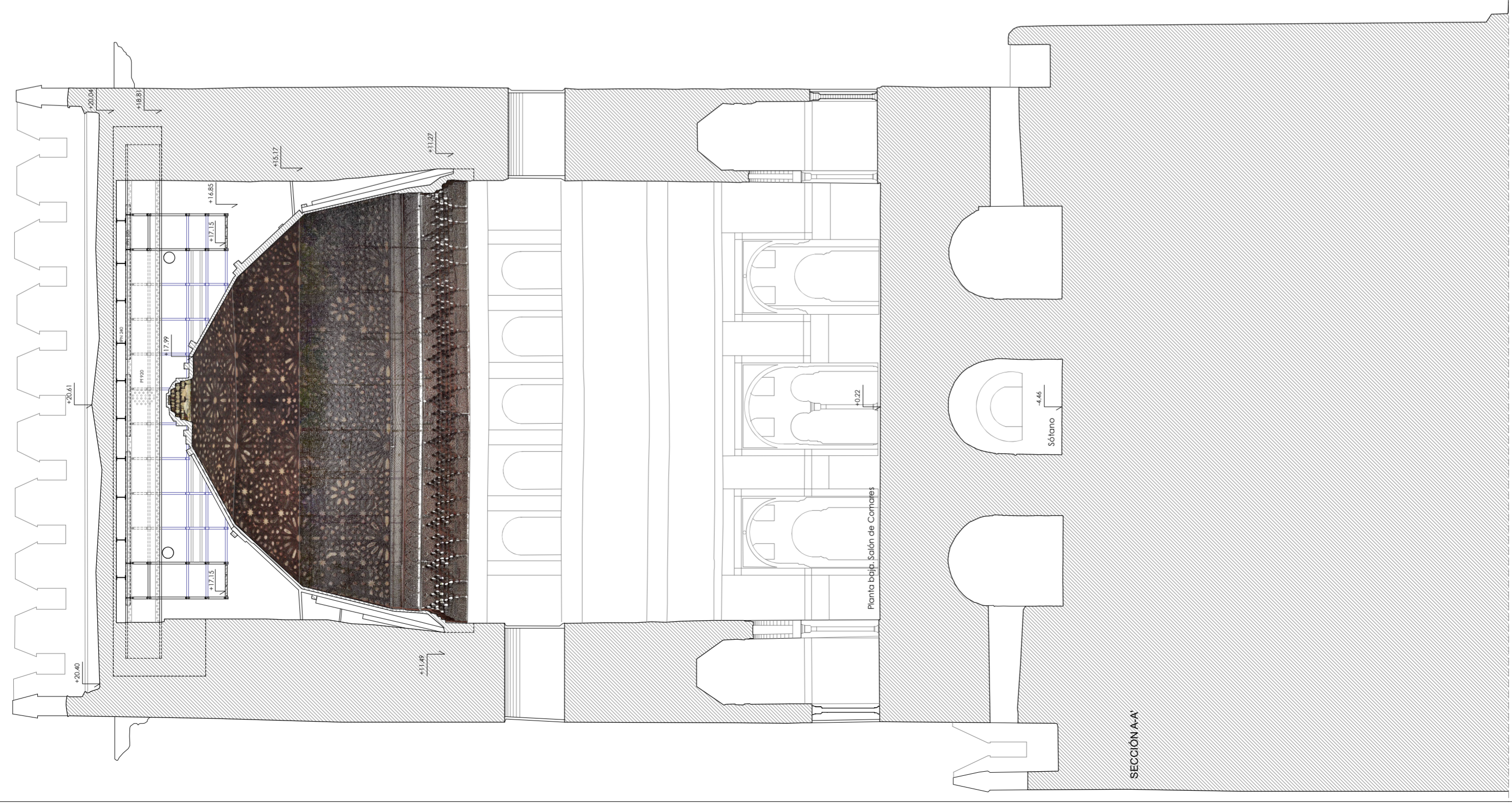
A.03

e 1/75

JULIO 2023

ARCHIVO 99-23

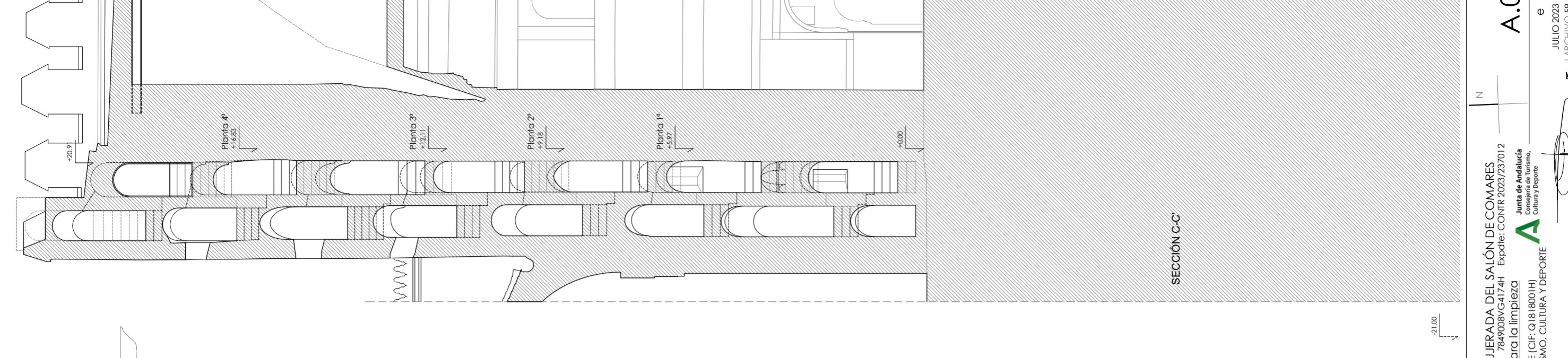




SECCIÓN A-A'



SECCIÓN B-B''



SECCIÓN C-C''

PROYECTO BÁSICO Y DE EJECUCIÓN
LIEMPIEZA DEL REVERSO DE LA ARMADURA ATAUERADA DEL SALÓN DE COMARQUES
 C/ Real de Arambra, s/n 18009 Granada. Ref. Catastral: 784008VGA174H. Exped. CONTR 2023/237012
 Separata A. Implantación de medios auxiliares para la limpieza
 JUNTA DE ANDALUCÍA
 CONSEJERÍA DE TURISMO, CULTURA Y DEPORTE

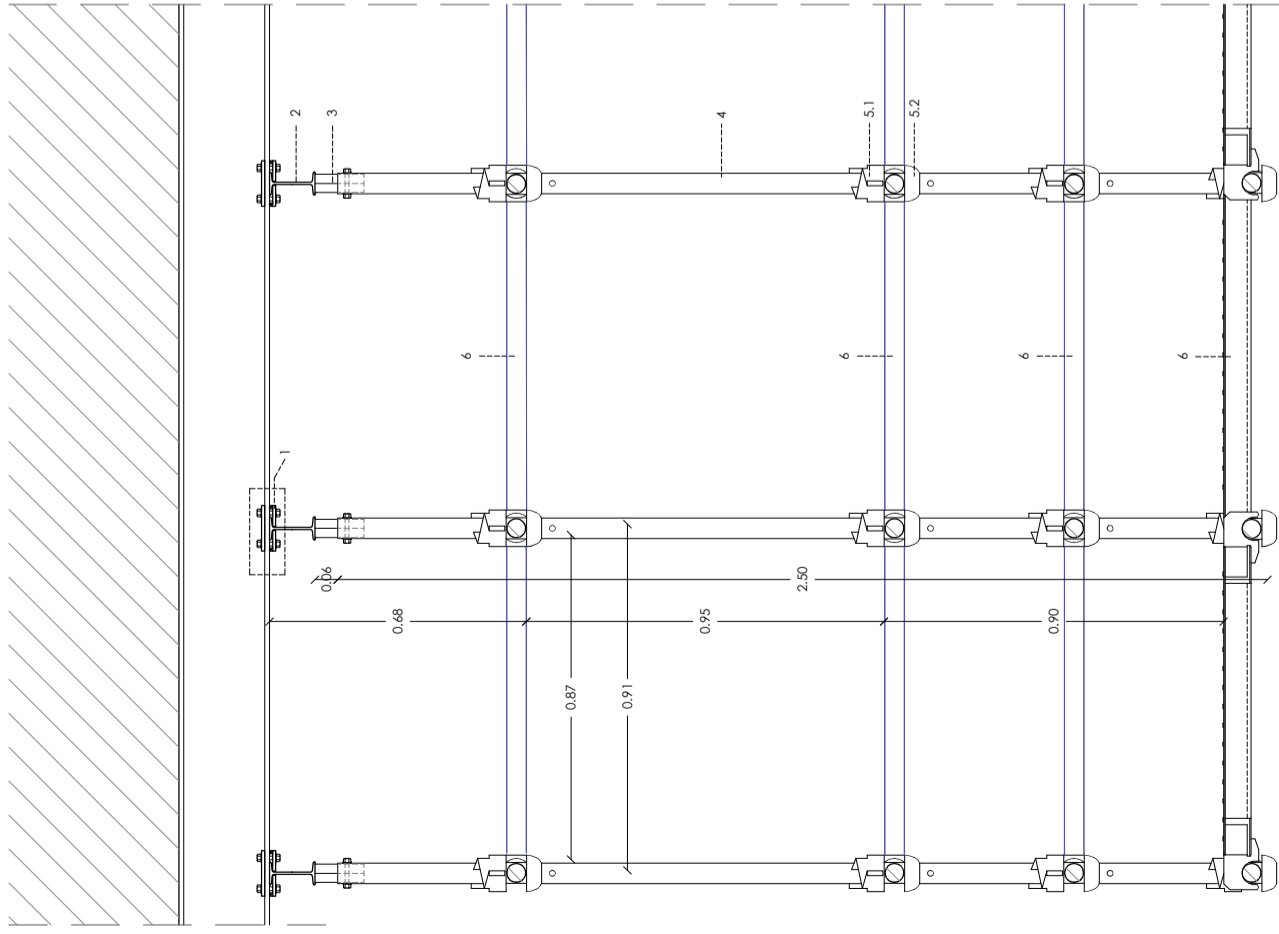
07
A.04

e 1:100
 JULIO 2023
 ARCHIVO 3R-23



PROMUEVE: PATRONATO DE LA ALHAMBRA Y GENERALIFE (CIF: G1818001H)
 JUNTA DE ANDALUCÍA, CONSEJERÍA DE TURISMO, CULTURA Y DEPORTE
ARQUITECTURA
 Estado actual. Secciones A-A', B-B' y C-C'

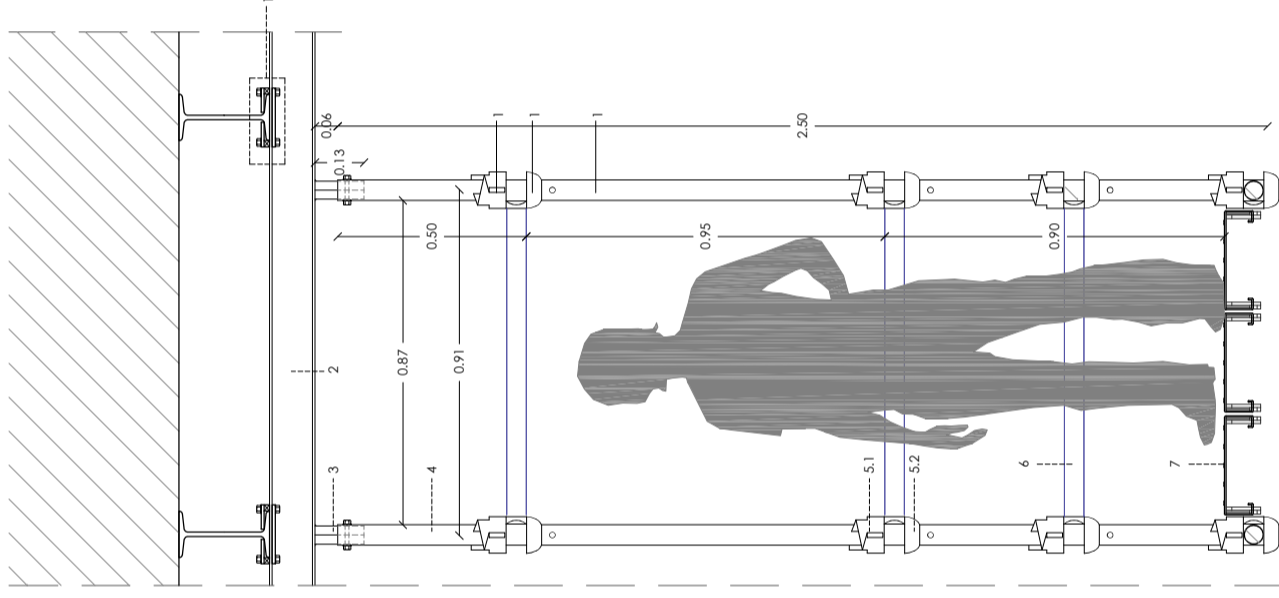
DIEGO GARZÓN OSUNA ARQUITECTO. PLAZA DEL CAMPILLO 2. 4C. 18009 Granada. Col. 4309 COAGranada. diegogarzon@coagranada.org



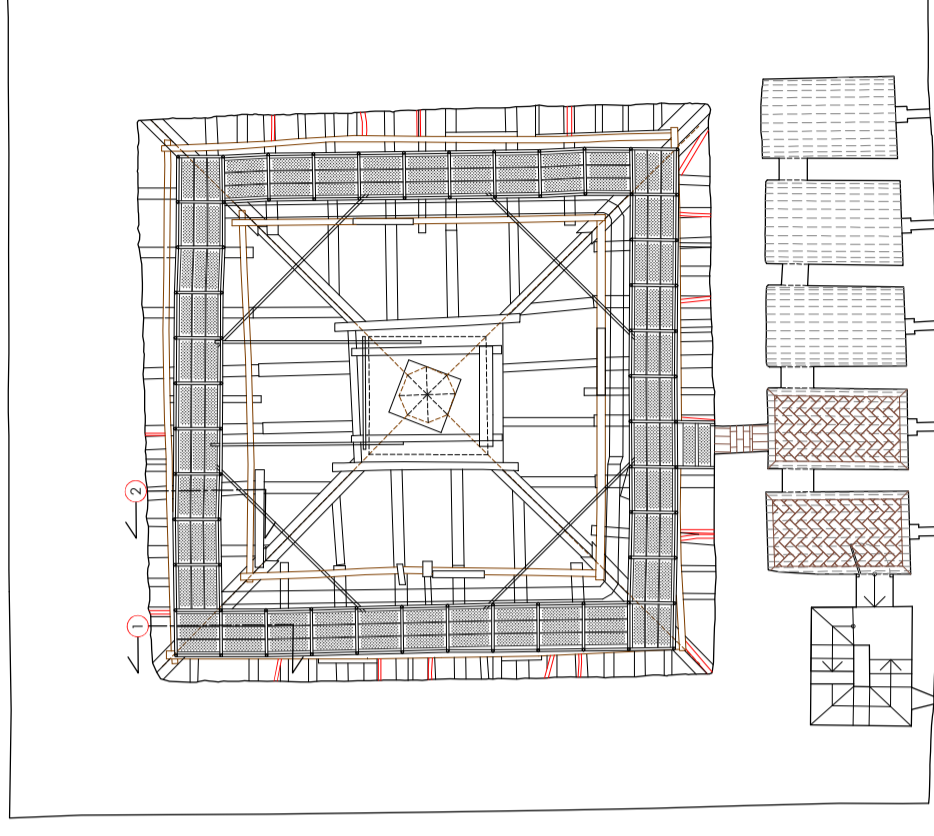
D1. SECCIÓN LONGITUDINAL DEL ANDAMIO.

Descripción del andamio actual. Sistema cuplock. Acero estructural de alta resistencia, galvanizado con inmersión en caliente ASTM. A-123.

1. Mordazas de cuelgue de acero de 10 mm. de espesor, dimensiones:
SUPERIOR: 60x120x10 mm.
INFERIOR: 50x160x10 mm.
2. Perfil IPN-120 suplementario para cuelgue de andamio actual, con tinteros soldados (3).
3. Tintero tubular 30x30mm y altura estimada de 13 cm. Unión soldada con perfil IPN-120 (2) cada 91 cms.
4. Poste vertical. Modelo CV82 de CUPLOCK SYSTEM. 48mm de diámetro, 3mm de espesor y 2.50m de longitud. (14.21 kilos/unidad).
- 5.1. Taza deslizable superior de CUPLOCK SYSTEM.
- 5.2. Taza fija inferior de CUPLOCK SYSTEM.
6. Poste horizontal (larguero). Modelo CH30 de CUPLOCK SYSTEM. 48mm de diámetro y 3mm de espesor (4,31 kilos/unidad).
7. Plataforma metálica. Modelo SSP3 de CUPLOCK SYSTEM. (6,40 kilos/unidad).



D2. SECCIÓN TRANSVERSAL DEL ANDAMIO.



PLANTA CUARTA
E-1/150

PROYECTO BÁSICO Y DE EJECUCIÓN
LIMPIEZA DEL REVERSO DE LA ARMADURA ATAUJERADA DEL SALÓN DE COMARES
C/ Real de la Alhambra, s/n 18009 Granada. Ref. Catastral: 7849008YG4174H Expedite: CONTR 2023/237012
Junta de Andalucía
Consejería de Turismo,
Cultura y Deporte



PROMUEVE: PATRONATO DE LA ALHAMBRA Y GENERALIFE (CIF: Q1818001H)
JUNTA DE ANDALUCÍA. CONSEJERÍA DE TURISMO, CULTURA Y DEPORTE

ARQUITECTURA

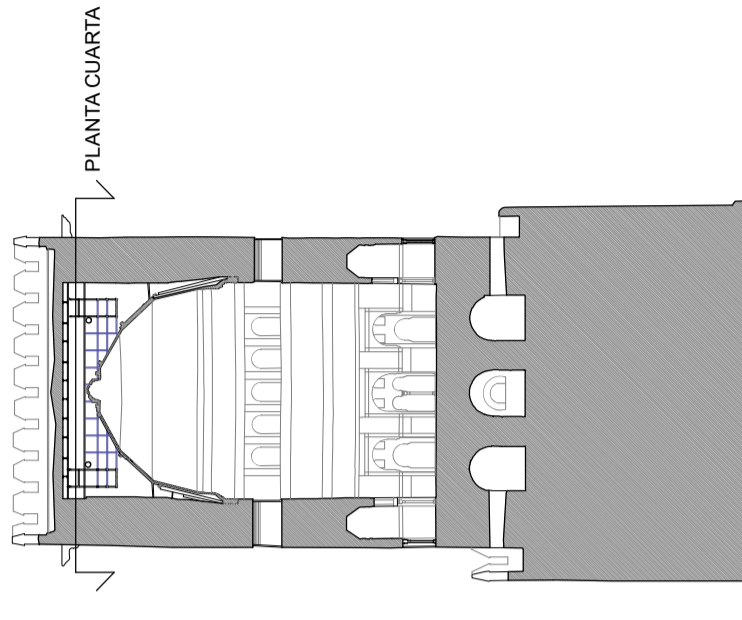
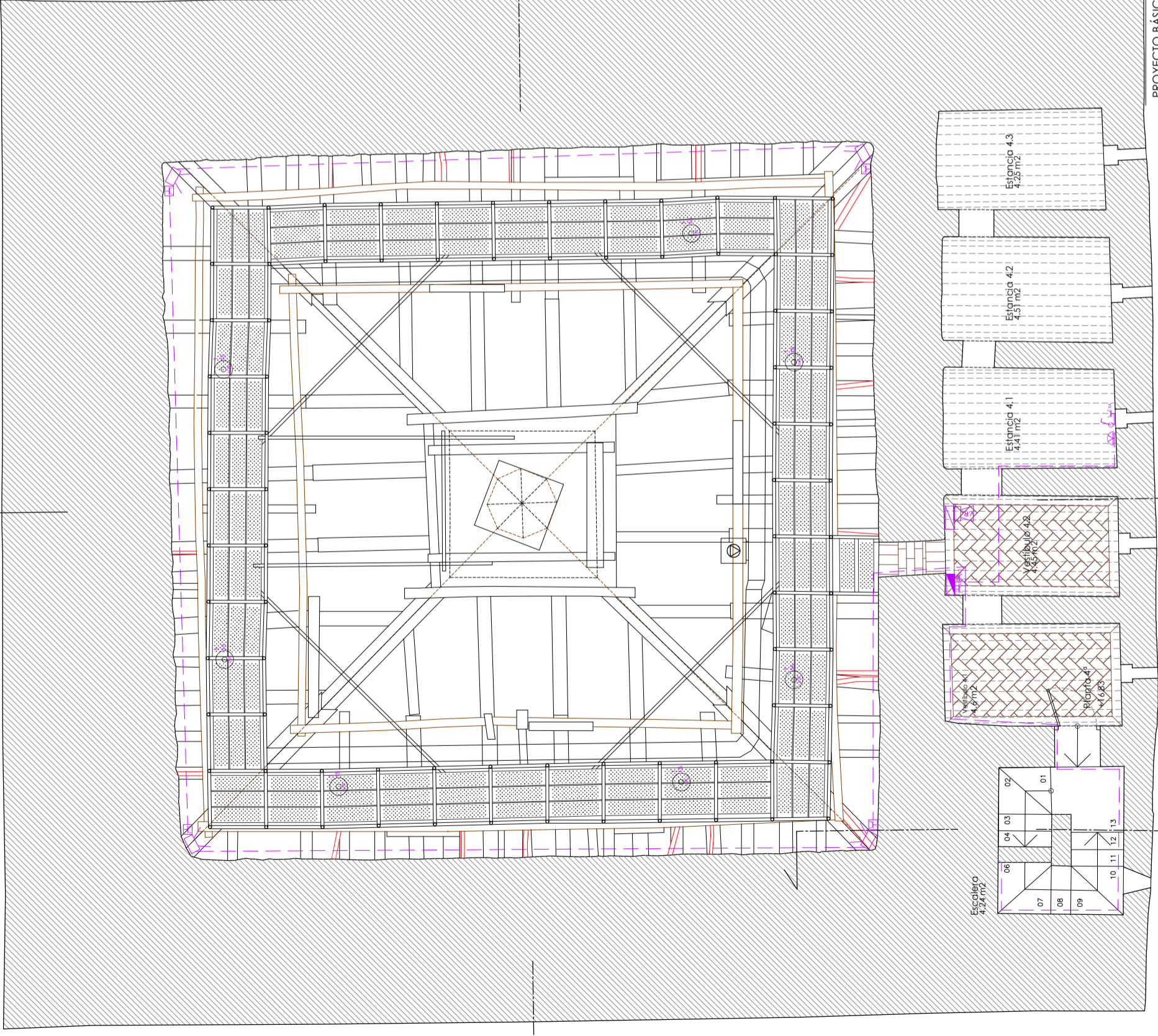
Estado actual. Detalles del andamio actual.



JULIO 2023

ARCHIVO 59-23

DIEGO GARZÓN OSUNA ARQUITECTO. PLAZA DEL CAMPILLO 2. 4C. 18009 Granada. Col. 4309 COAGranada diegogarzon@coogranada.org



SECCIÓN GENERAL
E 1/400

INSTALACIONES DE ESTADO ACTUAL

LEYENDA DE DETECCIÓN DE INCENDIOS

- Detector óptico analógico Vía Radio fijado al forjado metálico
- Sirena Óptico-acústica Vía Radio

LEYENDA DE ELECTRICIDAD

- Cuadro eléctrico
 - Centralita Notifier
 - Toma de corriente de 380V
 - Toma de corriente de 220V
 - Toma de corriente estanca de 220 V
 - Interruptor simple
 - Luminaria estanca de superficie
 - Foco led estanco de superficie
- LEYENDA DE VENTILACIÓN Y CLIMATIZACIÓN
- Máquina de climatización

PROYECTO BÁSICO Y DE EJECUCIÓN
LIMPIEZA DEL REVERSO DE LA ARMADURA ATAUJERADA DEL SALÓN DE COMARES
 C/ Real de la Alhambra, s/n 18009 Granada. Ref. Catastral: 7849008YG4174H Expedite: CONTR 2023/237012
 Separata A. Implantación de medios auxiliares para la limpieza

PROMUEVE: PATRONATO DE LA ALHAMBRA Y GENERALIFE (CIF: Q1818001H)
 JUNTA DE ANDALUCÍA. CONSEJERÍA DE TURISMO, CULTURA Y DEPORTE

ARQUITECTURA
 Estado actual. Instalaciones existentes

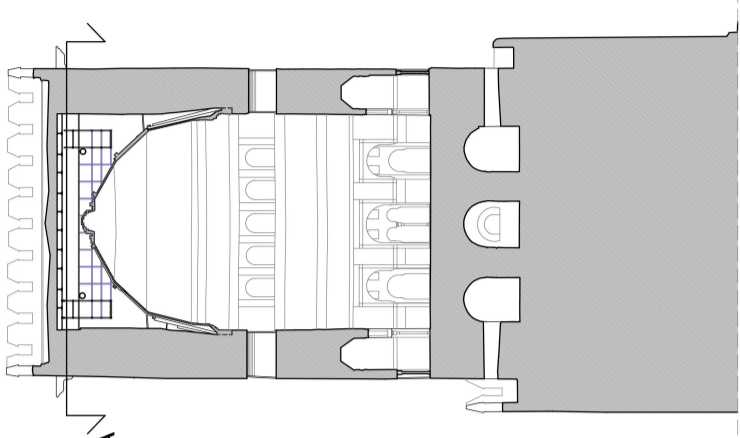
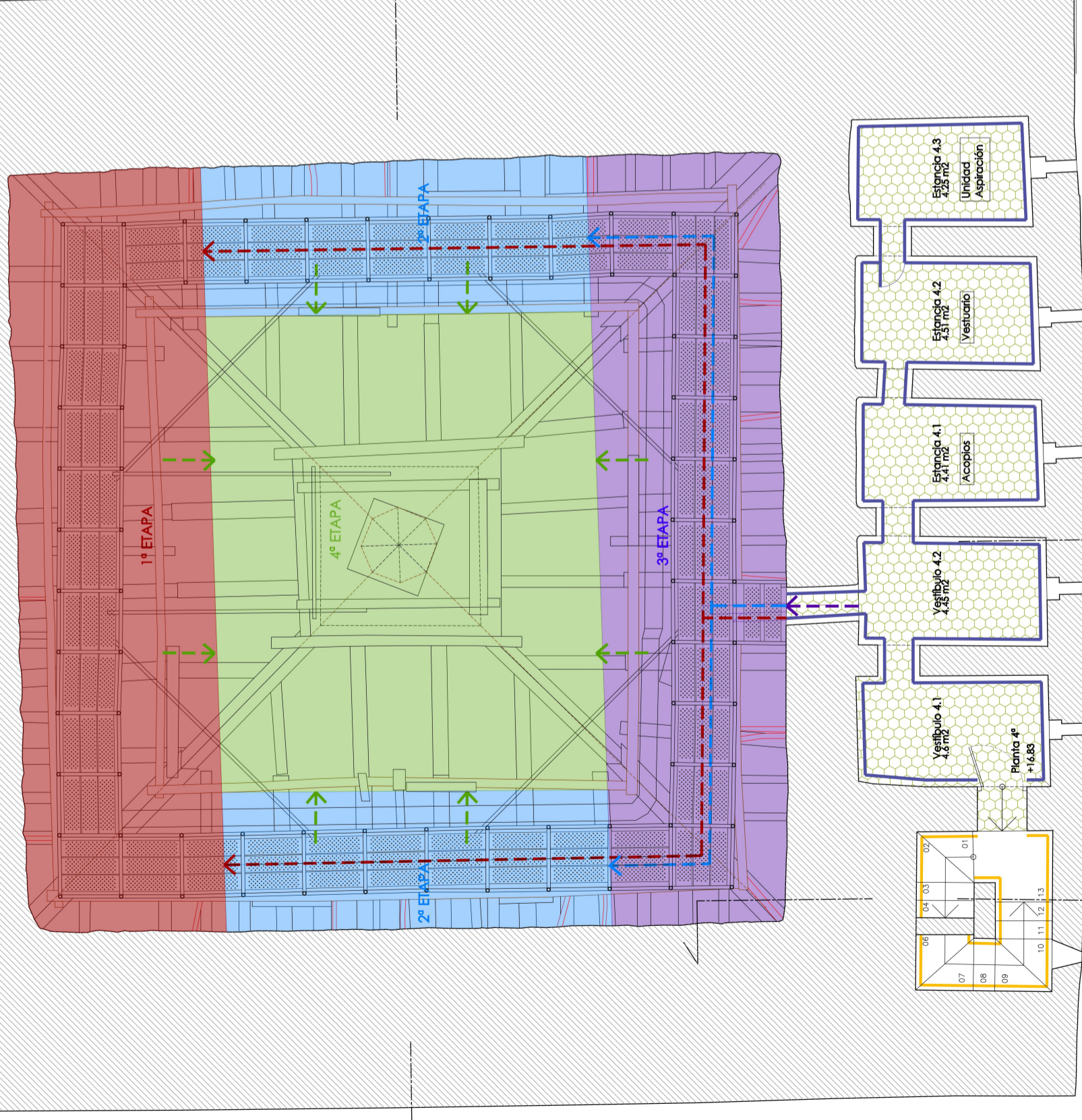
DIEGO GARZÓN OSUNA ARQUITECTO. PLAZA DEL CAMPILLO 2. 4C. 18009 Granada. Col. 4309 COAGranada. diego.garzon@coogranada.org

JULIO 2023 ARCHIVO 59-23 e 1:75

09
A.06

Junta de Andalucía
 Consejería de Turismo,
 Cultura y Deporte

INSTITUTO ANDALUZ DE ARQUITECTURA,
 TOTAL | INNOVACIÓN Y PASADO



SECCIÓN GENERAL E 1/400

- 1ª ETAPA. Montaje del nuevo andamio
- Acceso montaje nuevo andamio en 1ª Etapa
- 2ª ETAPA. Montaje del nuevo andamio
- Acceso montaje nuevo andamio en 2ª Etapa
- 3ª ETAPA. Montaje del nuevo andamio
- Acceso montaje nuevo andamio en 3ª Etapa
- 4ª ETAPA. Montaje del nuevo andamio
- Acceso montaje nuevo andamio desde Etapas 1-2-3

RESUMEN DE INTERVENCIÓN

- Ejecución de protecciones en:
- Rellano de acceso a la escalera (planta baja). Tablero contrachapado de 22mm sobre velo geotextil PY 200 o equivalente.
 - Paramentos del núcleo de escalera hasta planta cuarta. Tablero hidrófugo e ignífugo de 19mm Fibrapan HID IGN E-Z de Finsa o equivalente. Altura media 2 metros.
 - Suelos y paramentos de las estancias de 4 planta previas al camaranchón. En paramentos altura hasta arañiques de bóveda (1,80m). Tablero hidrófugo e ignífugo de 19mm Fibrapan HID IGN E-Z de Finsa o equivalente y tablero contrachapado de 22mm en suelos.
 - Colocación de puerta provisional en las estancias 4.2 (vestuario) y 4.3 (habilitada para máquina de aspiración de polvo durante la limpieza).
 - Dotación de alumbrado de obra en las estancias previas al camaranchón, así como de extintores: 2 unidades de polvo polivalente Z/A113B y un extintor de CO2.
 - Extensión y fijación de red preventiva anticada bajo andamio actual, de paso 60x60mm, cuerda trenzada de poliamida de color blanco de 64mm, resistencia mínima de 5000kg/m2 según norma EN 1263-1 de redes de seguridad, de la marca. Colgada del andamio actual, bajo el, y del forjado metálico de la cubierta.

- Andamios:
- Empleando el andamio actual, habilitar en paralelo el nuevo andamio en aluminio en el flanco norte. Modelo Allround Lightweight de Layher o equivalente. Formado por verticales, horizontales y diagonales en aluminio de Ø48,3 mm, cuádruplos del forjado metálico pintados por layher o equivalentes, y plataformas perforadas de aluminio.
 - El nuevo andamio se instalará por encima del actual para evitar interferencias. Una vez colocado, proceder a desmontar el antiguo. El material del nuevo se acoplará en la estancia 4.1. El antiguo se desmontará y retirará de los espacios de la Torre fuera de los horarios de visita pública/cultural. Será trasladado a lugar habilitado por el PA3. El traslado de entrada y salida de material de andamio por los Palacios Nazaríes se realizará por personal especializado con extremo cuidado de no causar roces, caídas, golpes accidentales, etc.
 - La sustitución del andamio proseguirá por los flancos este y oeste siguiendo la misma metodología. Implantando primero el nuevo para después proceder a retirar el antiguo. Se concluirán los trabajos con el flanco sur de acceso.
 - El nuevo andamio generará un conjunto de maderas de trabajo para permitir la aproximación de los equipos especializados a los revores de la armadura ataluzada de madera. Las comunicaciones verticales se resolverán con trampillas y escaleras de mano. Por razones de control de cargas muertas, se procederá a instalar solo el 50% de la superficie horizontal habilitada con marcos y pódicos de sustentación de tubos de aluminio, empleando chapas de suelo (plataformas perforadas) también en aluminio modelo Plataformas Sialu T9 de 0.32m de Allround Lightweight de Layher o equivalentes. Se garantizará un corredor perimetral continuo. El resto de superficie completará las plataformas de trabajo con chapas del propio andamio, a demanda de los distintos puntos de actuación.
 - Concluido el montaje, se retirará la red protección anticada para facilitar la limpieza del reverso y paramentos.

PROYECTO BÁSICO Y DE EJECUCIÓN
LIMPIEZA DEL REVERSO DE LA ARMADURA ATAUJERADA DEL SALÓN DE COMARES
 C/ Real de la Alhambra, s/n 18009 Granada. Ref. Catastral: 7849008/G4174H Expedite: CONTR 2023/237012
 Separata A. Implantación de medios auxiliares para la limpieza

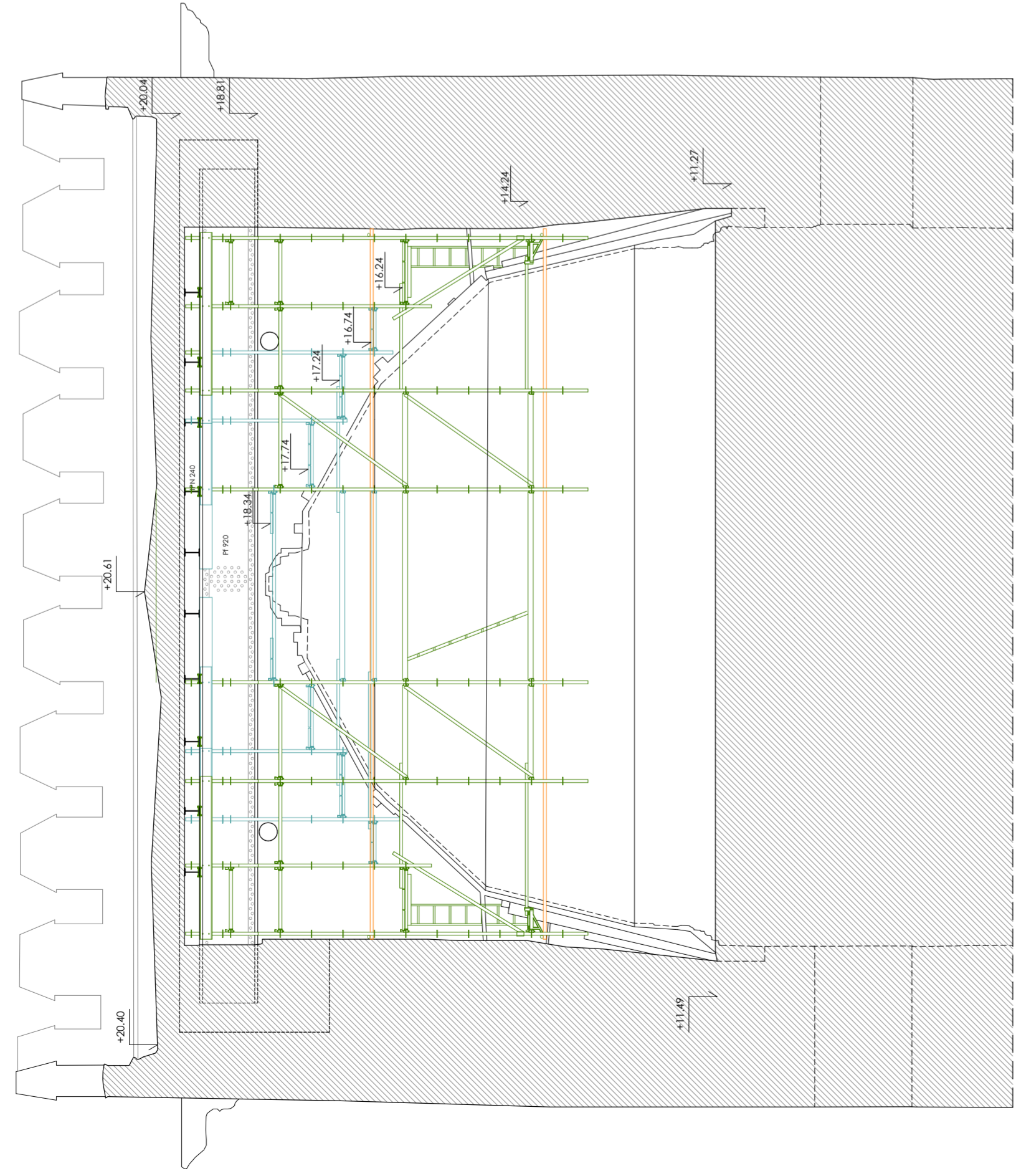
PROMUEVE: PATRONATO DE LA ALHAMBRA Y GENERALIFE (CIF: Q1818001H)
 JUNTA DE ANDALUCÍA. CONSEJERÍA DE TURISMO, CULTURA Y DEPORTE

ARQUITECTURA

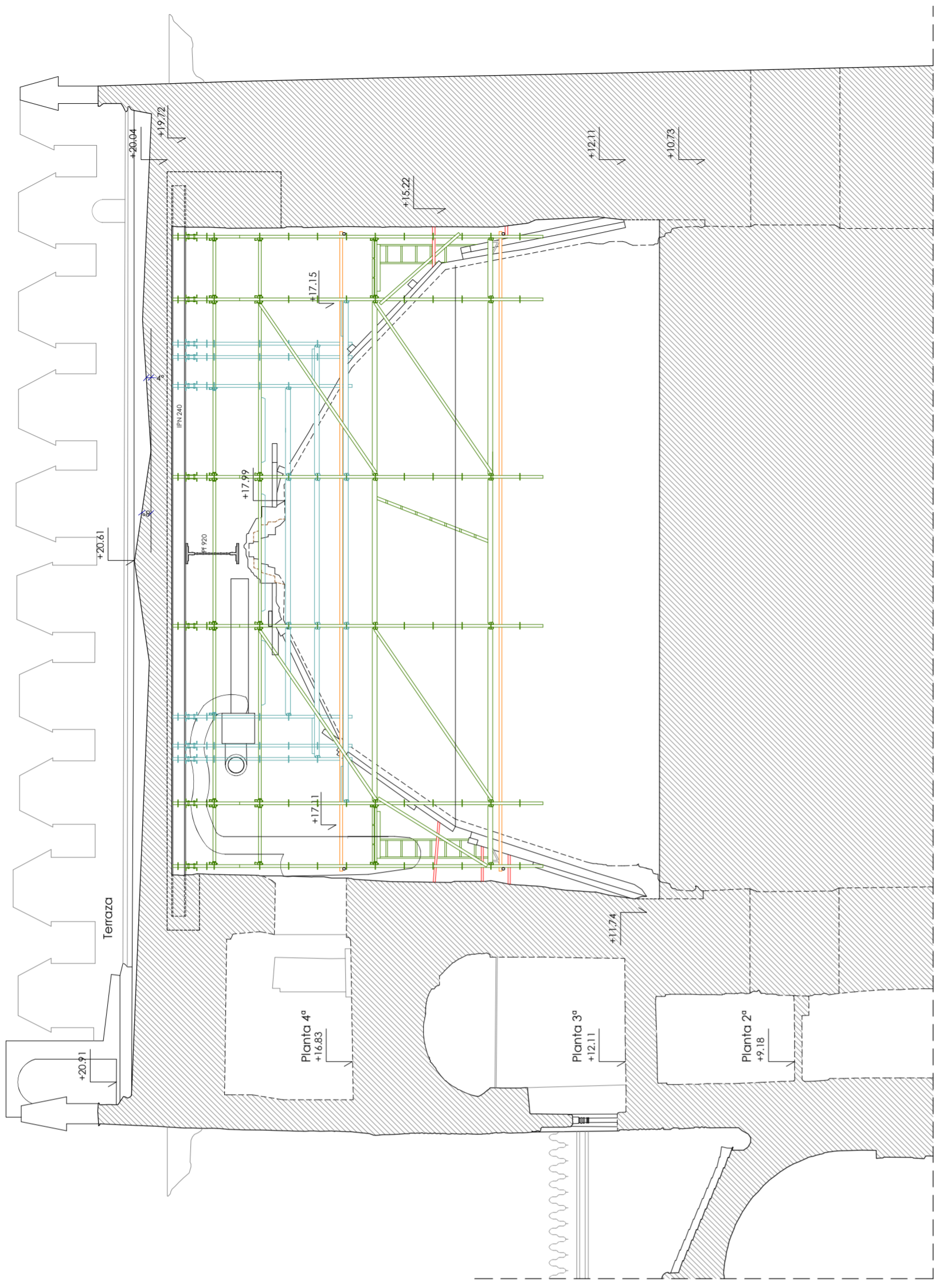
Estado reformado. Fases de montaje/desmontaje del andamio

PLANTA CUARTA. ETAPAS DE MONTAJE DEL NUEVO ANDAMIO

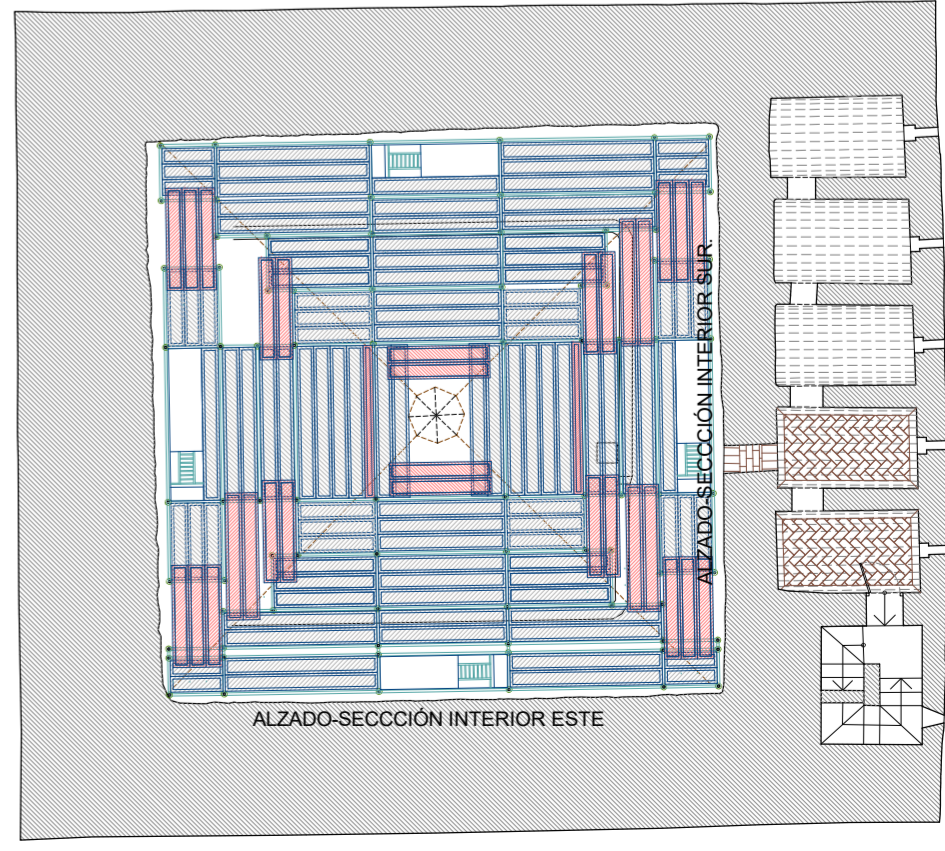




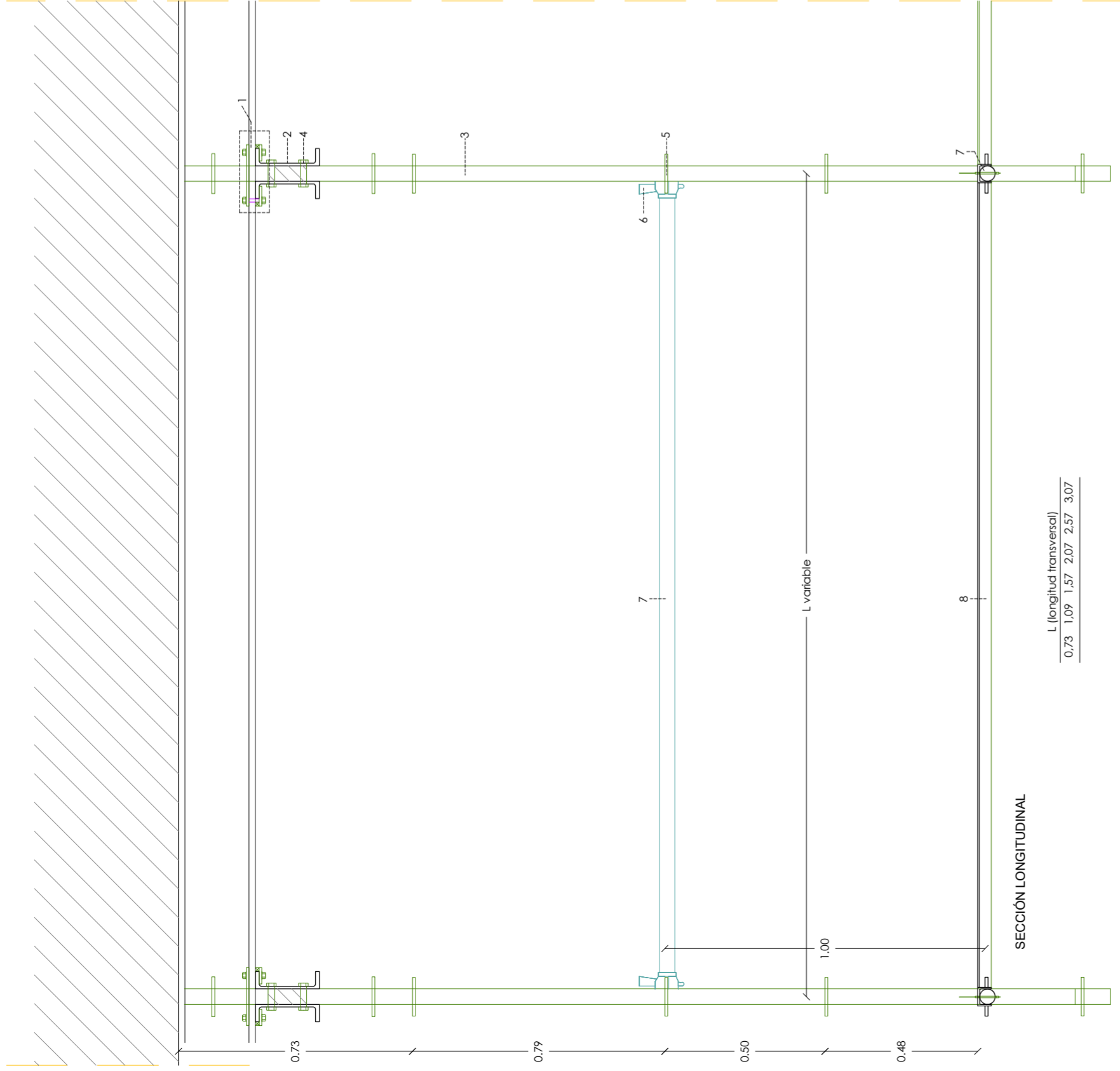
ALZADO-SECCIÓN INTERIOR. LATERAL SUR.
E 1/75



ALZADO-SECCIÓN INTERIOR. LATERAL ESTE.
E 1/75



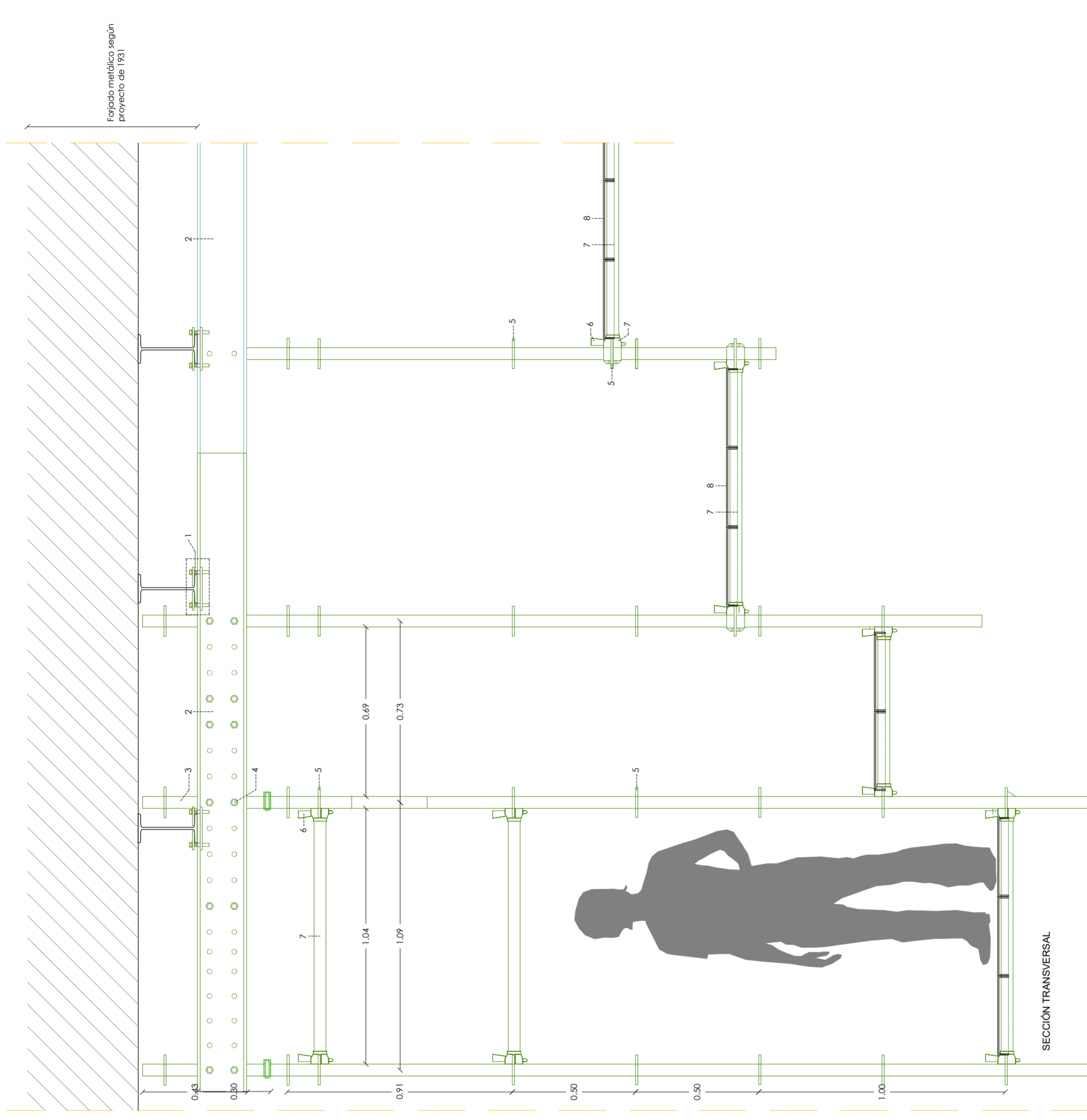
PLANTA CUARTA
E 1/150



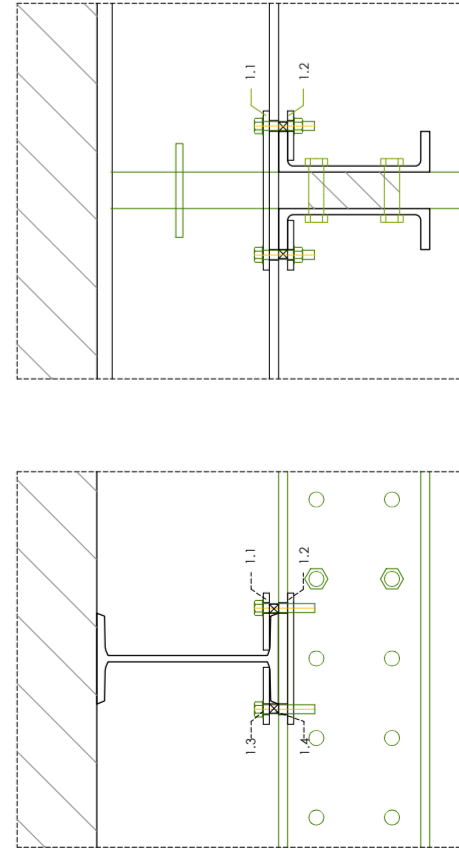
SECCIÓN LONGITUDINAL

Descripción del andamio propuesto. Sistema Allround Lightweight de Layher o similar. Aluminio estructural.

1. Morzazas de cuelgue de acero de 10 mm. de espesor, dimensiones: Véase detalle inferior.
2. Viga de aluminio modelo Iwx de Layher o similar. Para cuelgue de andamio propuesto, con poste vertical (3) fijado mecánicamente mediante tornillería M20x90 (4). Con separadores inferiores de dimensiones 174x120x30.
3. Poste vertical Allround en aluminio de Layher o equivalente.
4. Tornillería pasante M20x90 de fijación.
5. Grapa roseta 8 Agujeros. De sistema Allround Lightweight de Layher o similar. Dimensiones Ø120mm.
6. Cuña de aluminio para la conexión entre la grapa roseta (5) y el poste horizontal (8). Modelo LW 6b de Layher o similar. Introducción mediante golpe con martillo mecánico.
7. Poste horizontal con anclaje lateral para fijación con grapa roseta (5). Modelo U939 del sistema Allround Lightweight de Layher o similar
8. Plataforma Stalu 19 de 0.32m. de ancho "U" de Layher o similar. Dimensiones de longitud según planos y marco de sustentación.

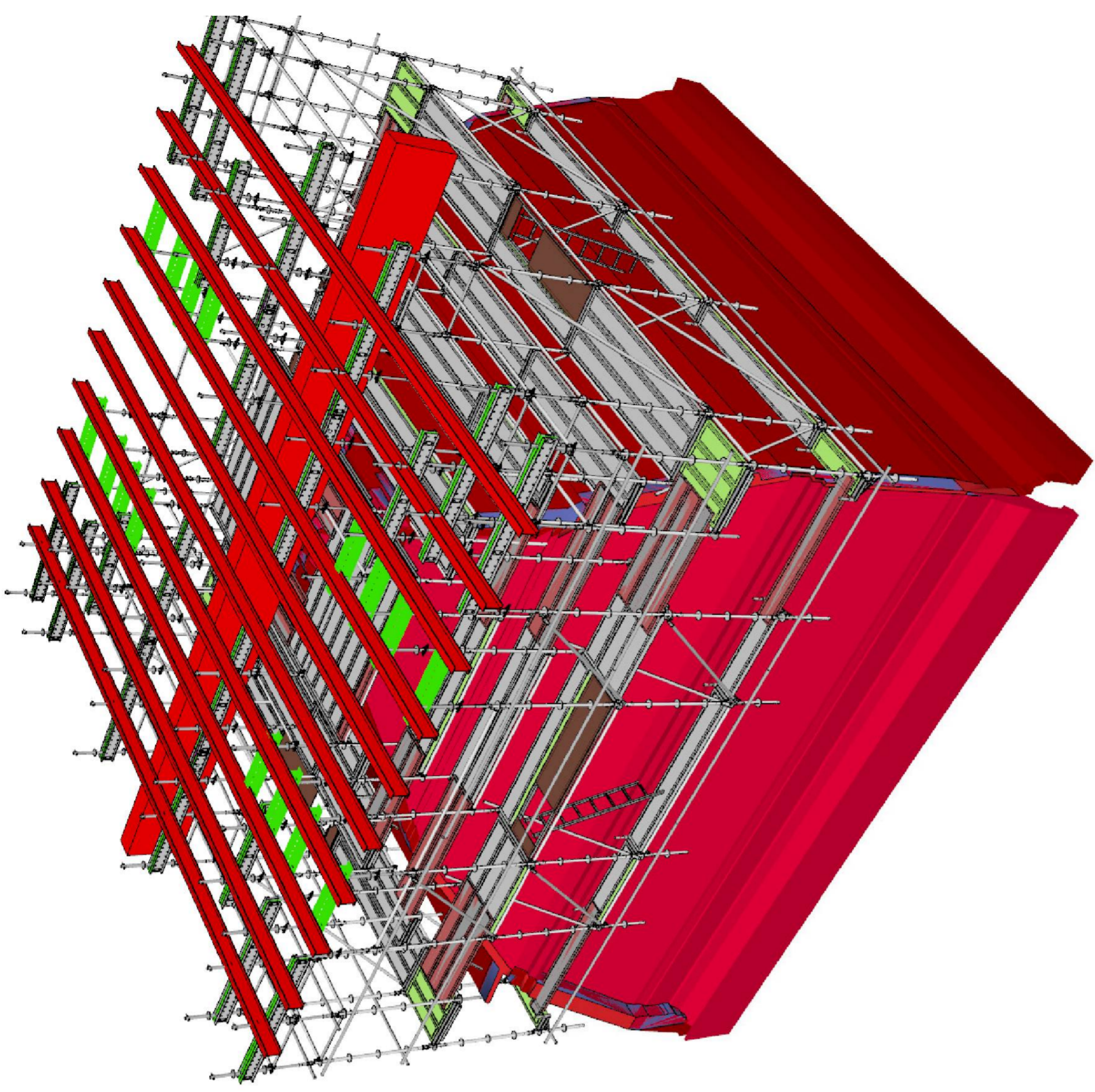
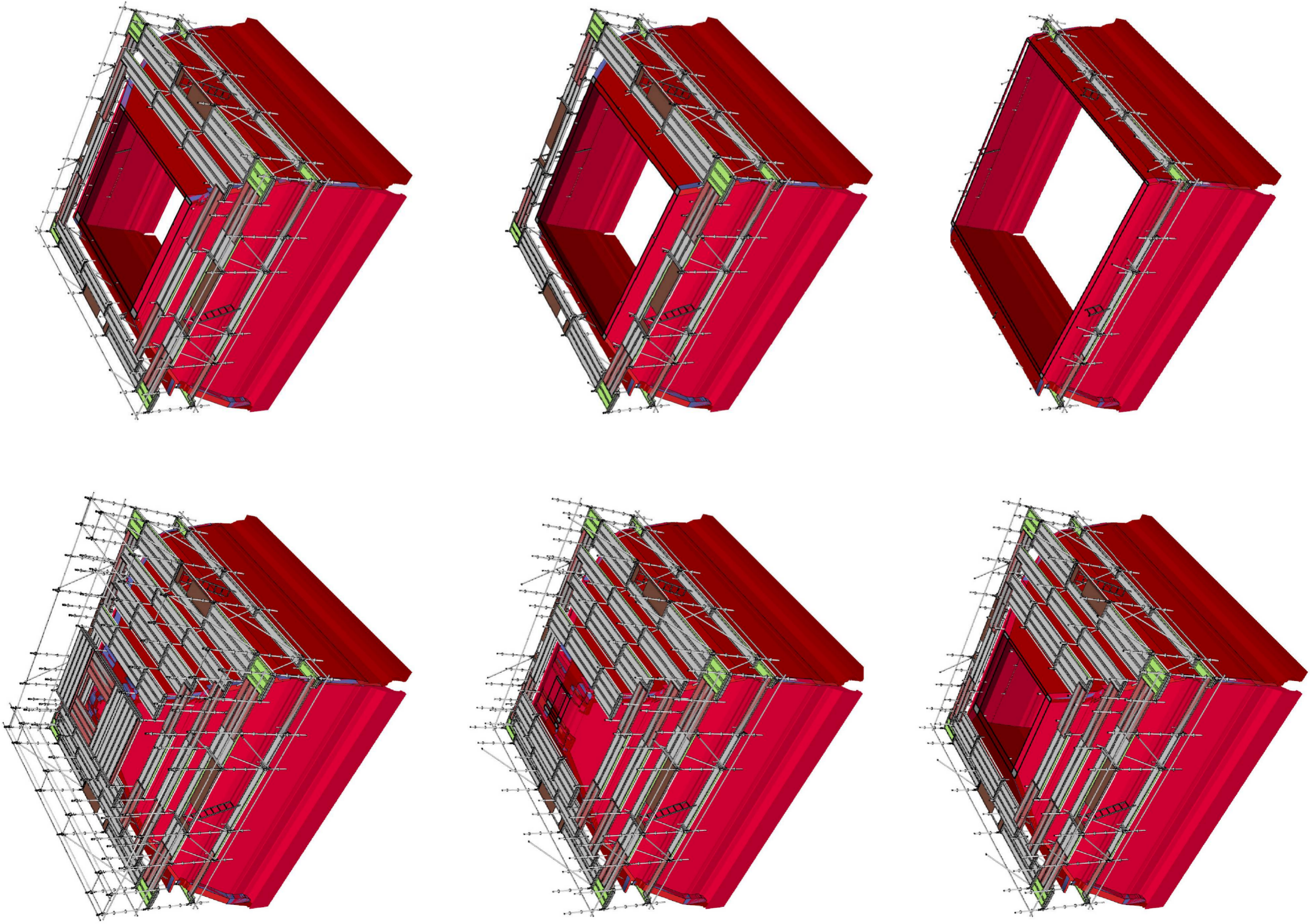


SECCIÓN TRANSVERSAL



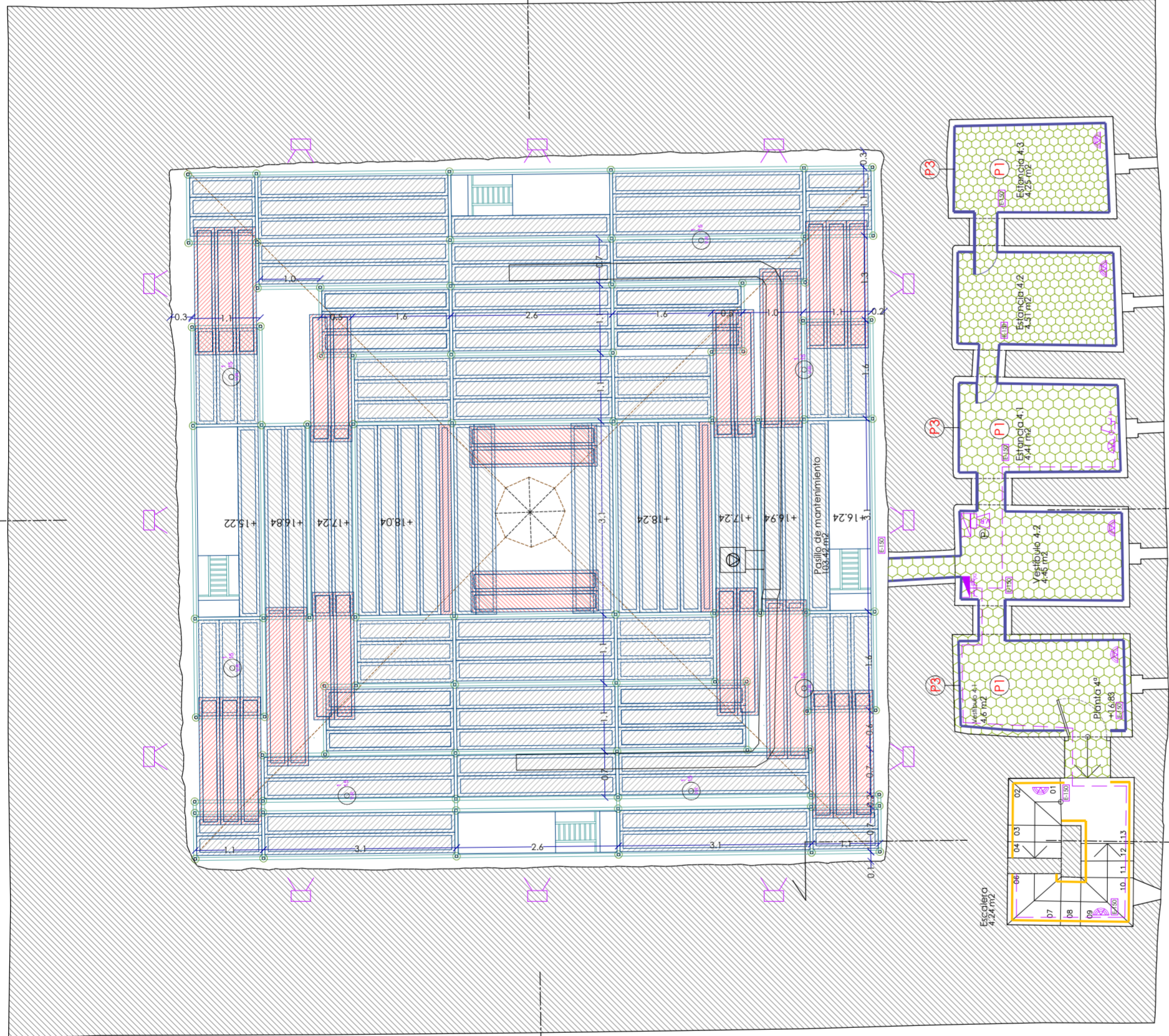
1. LEFERRÍA DE MORZAZAS DE CUELLE
- 1.1 Pieza superior 75x210x8 mm.
 - 1.2 Pieza inferior 75x210x8 mm.
 - 1.3 Tornillo pasante de 8x30 (3) 7x20m.
 - 1.4 Cuadrado de cuadrado 10x10mm soldado a la chapa.

Nota: Todos los elementos con pintura paravante contra la corrosión



B

A



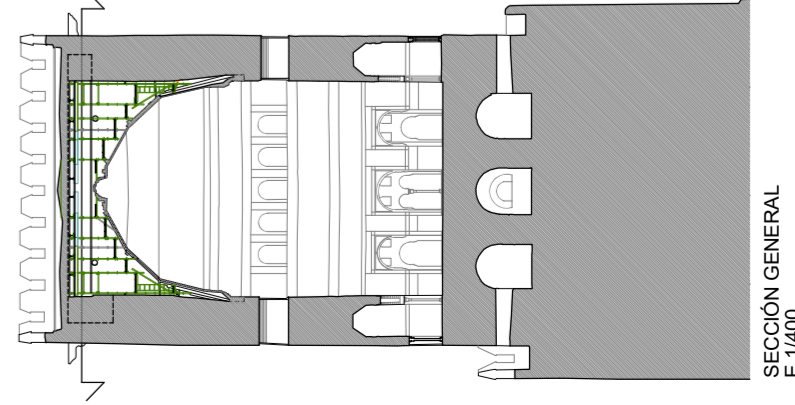
PLANTA CUARTA

PLANTA 4ª. INSTALACIONES

LEYENDA. PROTECCIONES PREVIAS

- (I) Acceso de personal a la obra
- (P1) Protección de pavimento. Tablero contrachapado de 22mm sobre velo geotextil Dandell PY 200 o equivalente de 200gr/m².
- (P2) Protección de zócalo perimetral de la escalera hasta el acceso a la 4ª planta (cámara bajo cubierta). Tablero de 19mm Fibrapan HID IGN E.Z. o equivalente (DM hidrófugo e ignífugo). Altura media de 2 metros de protección.
- (P3) Protección de zócalo perimetral en estancias. Tablero de 19mm Fibrapan HID IGN E.Z. o equivalente (DM hidrófugo e ignífugo). Altura media de 2 metros de protección.
- Itinerario de acceso a la obra material y personal en horas establecidas por el PAG que no interfieran con la visita pública ni la seguridad del recinto.
- Vallado de limitación de acceso a personal autorizado
- (R) Durante el montaje del nuevo andamio y el desmontaje en paralelo del antiguo, se colocará una red preventiva anticadida bajo andamio actual, de paso 60x60mm, cuerda trenzada de poliamida de color blanco de Ø14mm, resistencia mínima de 5000kg/m² según norma EN 1263-1 de redes de seguridad, de la marca. Colgada del andamio actual, bajo él, y del forjado metálico de la cubierta. En el embolsado de fondo de la malla se colocarán 3 tableros de poliestireno extruido de 40mm de espesor (120mm en total).
- Representación gráfica de la red continua bajo las bandejas de suelo del andamio actual.

SECCIÓN GENERAL E 1/400



LEYENDA DE DETECCIÓN DE INCENDIOS

Nuevo pulsador de alarma estanco NRX-WCP. Con rotura del cristal IP67. Via Radio. De Notifier o equivalente.

Detector óptico analógico Via Radio. Fijado al forjado metálico

Sirena Óptico-acústica Via Radio

LEYENDA DE ELECTRICIDAD

Cuadro eléctrico

Centralita Notifier

Toma de corriente de 380V

Toma de corriente de 220V

Toma de corriente estanca de 220 V

Interruptor simple

Luminaria estanca de superficie

Foco led estanca de superficie

Bevilite 3, 400K, CRI70 70W, CLD

Gratite de Diano o equivalente

Luminaria estanca de superficie sobre protecciones de tablero ignífugo en paramentos.

PASTILLA 0425 18W 4K CLD CELL Blanco o equivalente.

Luminaria de emergencia.

DECOID LED NO PANT 150 lm. de Dusa o equivalente.

Nueva factura, provisionales durante los trabajos

Nota: Las instalaciones de iluminación son provisionales y se incluyen en el Estudio Básico de Seguridad y Salud.

LEYENDA DE VENTILACIÓN

Reubicación de la máquina de ventilación (extractor) y conductos. Con nuevos cuelgues formados por varillas roscadas M8 zincadas y tacco químico a la losa de hormigón de cubierta

PROYECTO BÁSICO Y DE EJECUCIÓN
 LIMPIEZA DEL REVERSO DE LA ARMADURA ATAUJERADA DEL SALÓN DE COMARES
 C/Reca de la Alhambra, s/n 18009 Granada. Ref: Catastr: 784908VG4174H Espalte: CONTIR.2023/230712
 Separata A. Implantación de frentados auxiliares para la limpieza

PROMUEVE: PATRONATO DE LA ALHAMBRA Y GENERALIFE (CIF: Q1818001H)
 JUNTA DE ANDALUCÍA, CONSEJERÍA DE TURISMO, CULTURA Y DEPORTE

ARQUITECTURA
 Estado reformado. Instalaciones

DIEGO GARZÓN OSUNA, ARQUITECTO. PLAZA DEL CAMPILLO 2. 4C. 18009 Granada. Col. 4309 COA Granada. diegogarzon@coagranada.org

16

A.13

e 1:75

JULIO 2023

ARCHIVO 59-23

COAG