

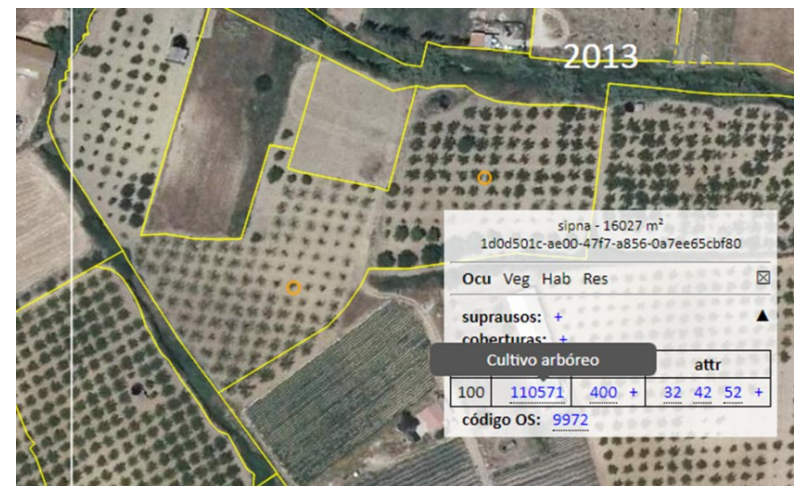
1: cambio 13-15 adecuado

161093,4131408

- Se comprueba que existe cambio entre 2013 y 2015: Existe cambio



- Se comprueba si el contenido de SIPNA se corresponde con 2013: Se corresponde



- Como existen dos puntos que señalan el mismo cambio. Se seleccionan los dos y se marcan como 1 (cambio 13-15 adecuado).



- Se selecciona la tesela de cambio y se “sube” el polígono de SIPNA.



- Se edita el polígono subido, para dejar sólo la parte que ha cambiado y el resto se vuelve a unir al tapiz.



- se da contenido al polígono creado. No olvidar guardar el contenido modificado

2013-2015 - 10342 m²
2cc527c9-d41f-4869-b8d5-3b0626329f87

Ocu Veg Hab Res

suprausos: + ▼

Cultivo herbáceo distinto de arroz attr

100	110497	400	+	32	42	52	+
-----	--------	-----	---	----	----	----	---

código OS: 9972

2: Cambio ya reflejado en SIPNA

167096.5,4131622.5

- compruebo que existe cambio 2013-2015: existe cambio

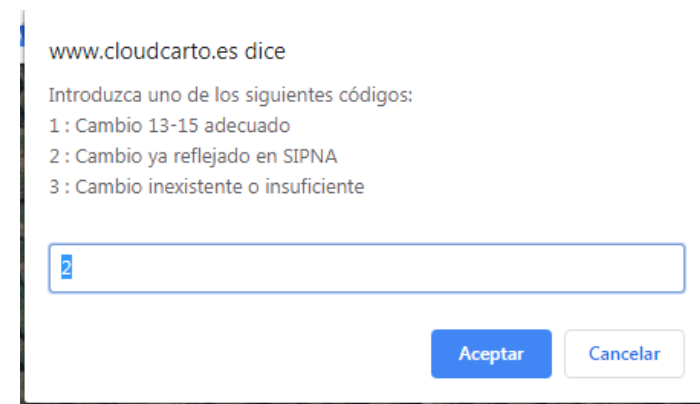


- compruebo contenido en SIPNA : el contenido no coincide con 2013, ha sido actualizado a 2015



- Selecciono el punto de selección de cambios y le asigno el código 2

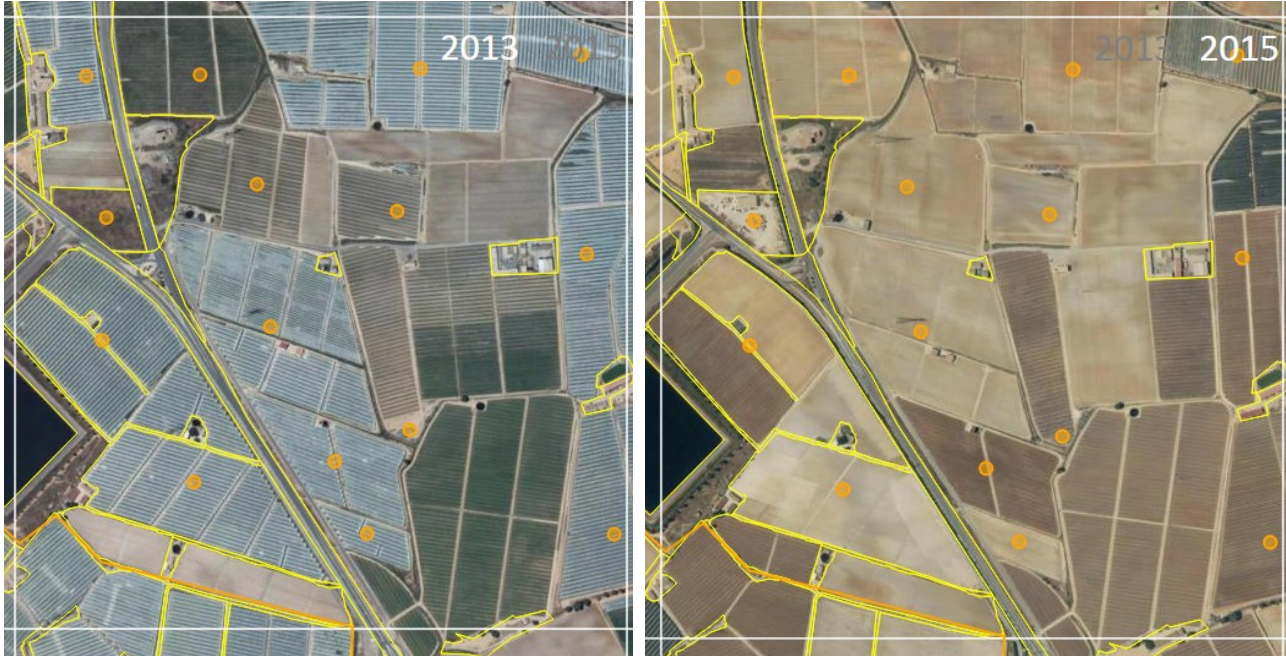
- No tengo que hacer nada más. Me voy al siguiente punto.



3: cambio inexistente o insuficiente

156753.5,4123546.5

- se comprueba si existe cambio entre 2013 y 2015: en realidad no hay cambio, porque se trata de cultivos bajo plástico (seguramente fresas) que en 2015 no están en época de producción y por tanto se han levantado los plásticos



- se comprueba contenido de SIPNA: coincide con 2013:

Es correcto

sipna - 1321458 m²
Od419f97-edb4-43fb-b016-9339ec04126c

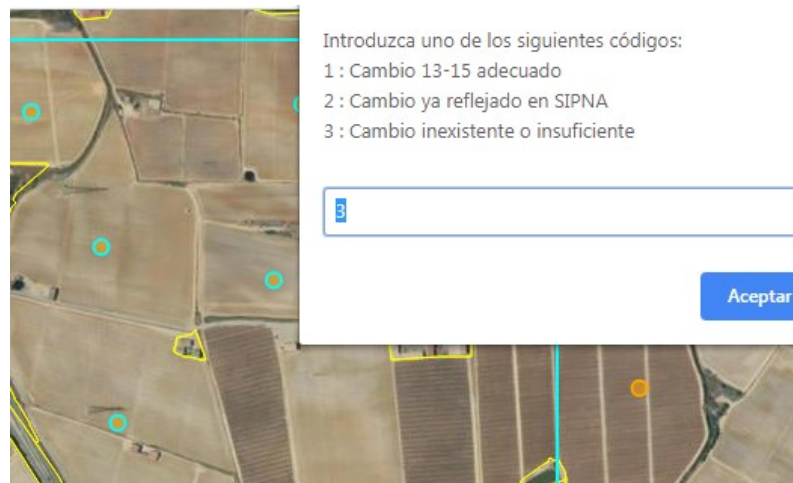
Ocu Veg Hab Res

Invernadero de estructuras itinerantes o temporales y otras coberturas plásticas

100	20122	+	31	62	72	82	+
-----	-------	---	----	----	----	----	---

código OS: 404

- se seleccionan todos los puntos y se les asigna el código 3 (cambio inexistente o insuficiente)



- no hay que hacer nada más

4: cambio 2013-2015 no detectado

174456,4138891.75



- se dibuja un nuevo punto de detección de cambios:

www.cloudcarto.es dice

Introduzca uno de los siguientes códigos:

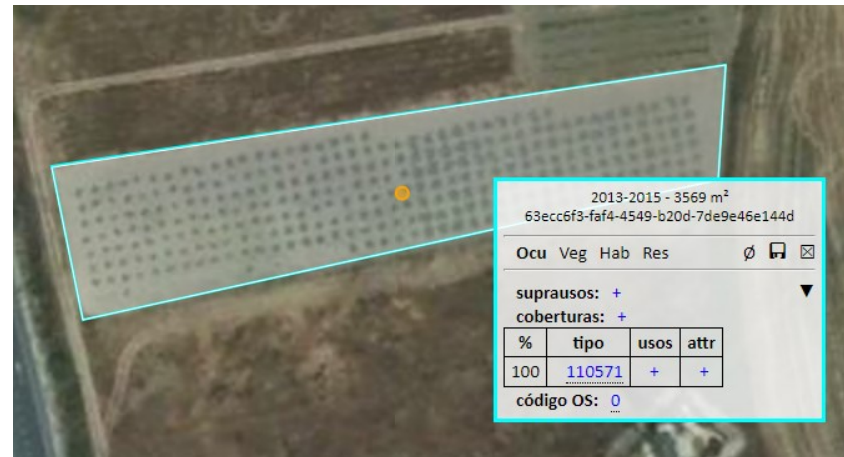
- 4 : Cambio 13-15 no detectado
- 5 : Cambio anterior a 2013
- 6 : Error o imprecisión en SIPNA

Aceptar

- Hay que dibujar la situación a 2015: Se sube al lienzo el polígono de SIPNA que contiene el cambio y como es más grande que el cambio, se recorta lo que sobra y se devuelve al lienzo.



- Por último se actualiza la información:



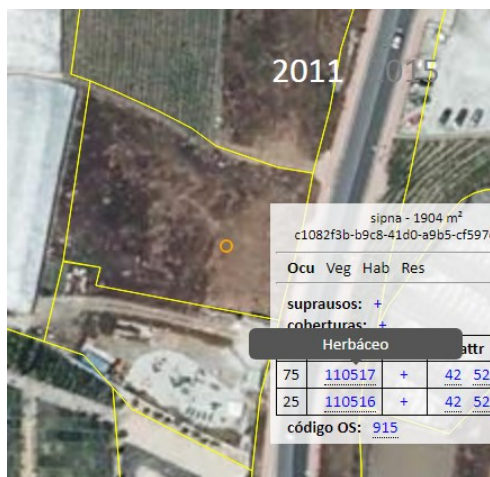
5: cambio anterior a 2013

414261.75,4065749.25

-compruebo si existe cambio entre 2013 y 2015: no se considera cambio, ya que únicamente ha crecido el arbolado



- El cambio ha ocurrido entre 2011 y 2013. La información asignada en SIPNA se corresponde con lo observado en 2011 (herbáceo+matorral)



- Por tanto, por un lado hay que indicar que el punto de detección de cambios no es un cambio 2013:

www.cloudcarto.es dice

Introduzca uno de los siguientes códigos:

- 1 : Cambio 13-15 adecuado
- 2 : Cambio ya reflejado en SIPNA
- 3 : Cambio inexistente o insuficiente

Aceptar

- Por otra parte, hay que crear un nuevo punto indicando que existe un cambio anterior a 2013:

www.cloudcarto.es dice

Introduzca uno de los siguientes códigos:

4 : Cambio 13-15 no detectado

5 : Cambio anterior a 2013

6 : Error o imprecisión en SIPNA

5

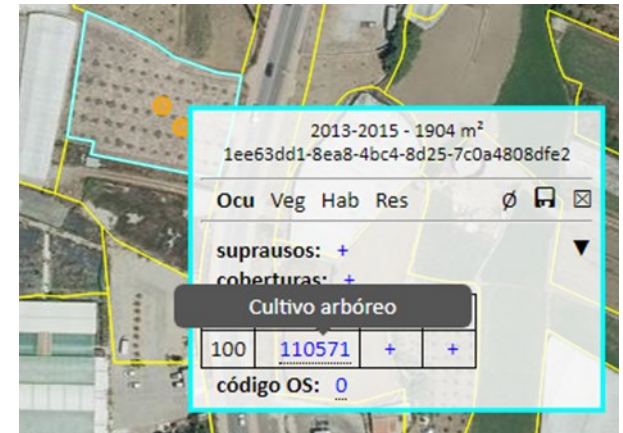
- Además, hay que levantar la información correspondiente a 2015:

Se selecciona la tesela del tapiz y se sube el polígono de SIPNA.

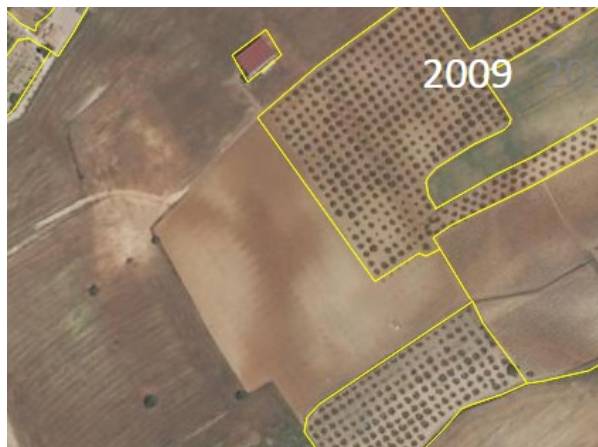
Se asigna la información a 2015 (al no estar en zona RENPA, se asigna 100 de cultivo arbóreo sin distinguir el % de suelo).

181310,4136630

- se detecta un polígono no delimitado en SIPNA. No se observa cambio entre 2013 y 2015



- se comprueba que el cambio es anterior a 2013-2016 (concretamente 2009-2011)



- se crea un nuevo punto de detección de cambios con el código 5 (cambio anterior a 2013)

www.cloudcarto.es dice

Introduzca uno de los siguientes códigos:

4 : Cambio 13-15 no detectado

5 : Cambio anterior a 2013

6 : Error o imprecisión en SIPNA

- como el polígono que deberíamos subir es muy grande e intrincado y nos puede costar trabajo a la hora de restaurar el tapiz, otra opción es recortar en el tapiz un polígono más pequeño que englobe el que queremos dibujar. Así sólo cogemos de sipna la porción que intersecta con nuestro nuevo polígono.



- se edita el polígono subido y se devuelve el sobrante al tapiz. Por último se actualiza el contenido.



6: error o imprecisión en SIPNA

Sería para polígonos que son heterogéneos o sus límites no están bien dibujados. La mecánica consistiría en crear el punto indicando el error y dibujarlo bien en 2015.

Ejemplo múltiple

406033.75,4069426.5

Cambio no detectado anterior a 2013

Cambio no detectado 2013-2015

Error o imprecisión en SIPNA

Cambios 2013-2015 correctos

