



Estimado/a Sr/Sra.;

Me complace invitar a su empresa para que, si así lo estima, oferte la contratación menor para la “**OBRA INST. MAMPARA 4ª PLANTA CP SAN JUAN**”

Nº Expediente: SP10034234

Para ello se adjuntan Especificaciones Técnicas que rigen dicha contratación.

Para cualquier duda o consulta del expediente, se ruega contacte con:

MARÍA JOSÉ BARRÓN MARTÍN
Arquitecto Técnico
mjbarron@rtva.es
955054922

Si es de su interés, ruego adjunte su oferta en la plataforma SIREC, siendo el plazo de fin de presentación de ofertas el próximo día 4 de febrero de 2026 a las 10:00 horas.

Atte. Saludos

DPTO. DE COMPRAS Y CONTRATACIÓN DE RTVA

ALFONSECA
CRUZ MARINA
- 27287730R

Firmado digitalmente
por ALFONSECA CRUZ
MARINA - 27287730R
Fecha: 2026.01.30
08:56:36 +01'00'

**MEMORIA TECNICA VALORADA PARA INSTALACIÓN DE MAMPARA EN LA PLANTA
4ª DEL CENTRO DE LA AGENCIA PÚBLICA DE LA RADIO Y TELEVISIÓN DE
ANDALUCIA EN SAN JUAN DE AZNALFARACHE**

INDICE DE CONTENIDO

1	OBJETO	2
2	CARACTERÍSTICAS TÉCNICAS.	2
2.1	MEMORIA DESCRIPTIVA DE LA INSTALACIÓN.....	2
2.2	MEMORIA CONSTRUCTIVA.	3
2.3	MEDICIÓN DE LOS ELEMENTOS A SUMINISTRAR E INSTALAR.	6
3	PLAZOS Y LUGAR DE EJECUCIÓN.	8
4	GARANTÍA.	9
5	PRESUPUESTO, ADJUDICACIÓN Y FORMA DE PAGO	9
6	OTRAS OBLIGACIONES DE ADJUDICATARIO	9
7	ANEXO I.- MEDICIONES Y PRESUPUESTOS	10
8	ANEXO II.-PLANOS	10

Dirección Técnica. Dirección Técnica. Jefatura de Ingeniería de RTVA	MAMPARAS 4ª PLANTA SAN JUAN DE AZNALFARACHE		
Pliego de Condiciones Técnicas Expediente: MAMPARA PLANTA 4ª SAN JUAN DE AZNALFARACHE	versión	fecha	vºBº
	1,0	29/01/26	

1 **OBJETO**

El presente pliego define las características y condiciones técnicas para los trabajos de la creación de un despacho en la planta 4ª del centro de la Agencia Pública de la Radio y Televisión de Andalucía (RTVA) en el edificio de San Juan de Aznalfarache.

Se trata de realizar una separación con mampara acristalada de suelo a techo para crear una sala de reuniones en la planta 4ª del centro de San Juan de Aznalfarache.

2 **CARACTERÍSTICAS TÉCNICAS.**

El alcance de las intervenciones se define en los siguientes apartados. Se incluyen como anexo, planos de Planta de situación actual y reformada, así como mediciones del alcance de la actuación

2.1 **Memoria descriptiva de la instalación.**

Los trabajos a realizar serán los siguientes:

1. Demoliciones.

- Demolición de techo de madera existente
- Desmontaje de luminaria existente con recuperación
- Desmontaje mecanismos

2. Divisiones

- Suministro e instalación de mampara acristalada de suelo a techo
- Suministro e instalación de módulo de puerta ciega
- Suministro e instalación de módulo técnico
- Mocheta de pladur para encuentro de mampara con tabiquería

3. Revestimientos

- Suministro e instalación de techo de placas metálicas micro perforada 60x60

Dirección Técnica. Dirección Técnica. Jefatura de Ingeniería de RTVA	MAMPARAS 4ª PLANTA SAN JUAN DE AZNALFARACHE		
Pliego de Condiciones Técnicas Expediente: MAMPARA PLANTA 4ª SAN JUAN DE AZNALFARACHE	versión	fecha	vºBº
	1,0	29/01/26	

- Fajeado perimetral de pladur
- Instalación de vinilo al ácido sobre cristal

4. Electricidad

- Punto de luz múltiple conmutado empotrado
- Instalación de pantalla led de 60x60.
- Instalación luminaria pasillo Downlight.

5. Pintura

- Pintura plástica ecológica, sin olor

6. Gestión de residuos

7. Seguridad y salud

2.2 Memoria constructiva.

Previo a los trabajos se realizará replanteo de los mismos en los que se incluirá itinerario de los residuos, técnica de protección de la zona, limpieza y recorridos.

Los trabajos sin incidencias en dependencia podrán realizarse a cualquier hora. Los trabajos, tendrán que efectuarse en horario nocturno entre las 00:00 y las 6:00 H, y fines de semana.

Se procederá al desmontaje del techo de madera y la luminaria existente. Se realizará la instalación de mampara acristalada de suelo a techo. En el encuentro del tabique con la mampara se tendrá que realizar una mocheta de pladur para cerrar el recinto.

Se instalará el nuevo techo de placas metálicas microperforada con velo acústico de 60x60, y en ellas las pantallas led, recogiéndose las nuevas modificaciones de puntos de luz sobre los existentes. En el pasillo la luminaria a instalar serán downlights.

Se realizará el pintado con pintura ecológica del fajeado y de las paredes de la zona donde se ha realizado la modificación

DEMOLICIONES

Dirección Técnica. Dirección Técnica. Jefatura de Ingeniería de RTVA	MAMPARAS 4ª PLANTA SAN JUAN DE AZNALFARACHE		
Pliego de Condiciones Técnicas Expediente: MAMPARA PLANTA 4ª SAN JUAN DE AZNALFARACHE	versión	fecha	vºBº
	1,0	29/01/26	

2.2.1-DEMOLICIÓN FALSO TECHO BANDEJAS DE MADERA S/RECUPERACIÓN.-

Demolición de falsos techos de paneles de madera, por medios manuales, incluso limpieza y retirada de escombros a pie de carga, sin transporte al vertedero y con parte proporcional de medios auxiliares. Medición de superficie realmente ejecutada.

2.2.2.-DESMONTAJE DE LUMINARIA EXISTENTE.-Desmontaje de luminaria existente con recuperación. Medada la unida ejecutada

2.2.3.-DESMONTAJE MECANISMO ELÉCTRICO.- Desmontaje de mecanismo eléctrico por medios manuales, con o sin recuperación del mismo, para su reposición o sustitución después de otros trabajos, incluso desconexiones y limpieza, y parte proporcional de desmontaje de cajas empotradas, si fuese preciso, y medios auxiliares.

DIVISIONES

2.2.4 MÓDULO DE MAMPARA ACRISTALADA.- Suministro e instalación de partición desmontable LINE o equivalente de perfilería oculta, módulo D: vidriero en su totalidad con 2 vidrios. Modulación estándar de 1.200 mm. Espesor total de 90 mm. Formado por una estructura perimetral de acero galvanizado Sendzimir y marcos de aluminio 6063-T5, calidad según norma EN 10.346:2009 (DX51D+Z). Elementos metálicos vistos con tratamiento previo de desengrase y aplicación electrostática de polvo poliéster o epoxi, polimerizado en horno a 200°C, con un espesor de capa de pintura de 50/90 micras y tolerancias en color medidas según DIN 5033. Rodapié y coronación remetidos formando la partición una llaga con el suelo y el techo de 13 mm. Vidrios de 6+6 mm con butiral, unidos por una junta solapada o enrasada de polimetacrilato de metilo PMMA o de cinta de doble cara. Espacio libre entre vidrios de 55-65 mm según espesor de los mismos. Desmontabilidad de los vidrios independiente de la estructura. Aislamiento acústico de 46 dB para 2 vidrios 6+6 según norma UNE 74040. Reinstalación e intercambiabilidad de los módulos. Sistema de gestión de la calidad ISO 9001:2008 certificado por LLOYD'S REGISTER QUALITY ASSURANCE. Todos los elementos necesarios incluidos para su instalación. Suministrado e instalado por distribuidor homologado por el fabricante.

2.2.5 MÓDULO G Puerta ciega. Suministro e instalación de partición desmontable LINE o equivalente de perfilería oculta, módulo G: de puerta ciega, con largueros hasta techo. Modulación estándar de 994 mm de hueco entre rodapiés. Espesor total de 90 mm. Formado por una estructura interior de acero galvanizado Sendzimir y marcos de aluminio 6063-T5, calidad según norma EN 10.346:2009 (DX51D+Z). Elementos metálicos vistos con tratamiento previo de desengrase y aplicación

Dirección Técnica. Dirección Técnica. Jefatura de Ingeniería de RTVA	MAMPARAS 4ª PLANTA SAN JUAN DE AZNALFARACHE		
Pliego de Condiciones Técnicas Expediente: MAMPARA PLANTA 4ª SAN JUAN DE AZNALFARACHE	versión	fecha	vºBº
	1,0	29/01/26	

electrostática de polvo poliéster o epoxi, polimerizado en horno a 200°C, con espesor de capa de pintura de 50/90 micras y tolerancias en color medidas según DIN 5033. Hoja de puerta suelo/techo revestida de vinilo, melamina o madera natural o de DM lacado, de 928 de anchura y 90mm ó 40 mm de espesor. Herraje tipo manilla Tesa o Hoppe con cerradura para puerta de 40 mm y herraje tipo manilla Tesa con cerradura para puerta de 90 mm. Aislamiento acústico de 35 dB según norma UNE 74040 Reinstalación e intercambiabilidad de los módulos. Sistema de gestión de la calidad ISO 9001:2008 certificado por LLOYD'S REGISTER QUALITY ASSURANCE. Todos los elementos necesarios incluidos para su instalación. Suministrado e instalado por distribuidor homologado por el fabricante

2.2.6 MÓDULO TÉCNICO.- Suministro e instalación partición desmontable LINE o equivalente de perfilera oculta, módulo técnico: ciego en su totalidad. Modulación estándar de 300 mm. Espesor total de 90 mm. Formado por una estructura interior de acero galvanizado Sendzimir y tapas de aluminio registrables 6063-T5, calidad según norma EN 10.346:2009 (DX51D+Z). Elementos metálicos vistos con tratamiento previo de desengrase y aplicación electrostática de polvo poliéster o epoxi, polimerizado en horno a 200°C, con un espesor de capa de pintura de 50/90 micras y tolerancias en color medidas según DIN 5033. Paneles de aluminio 6063-T5 pintados. La modulación se realiza a testa, no hay entrecalle. El panel cierra sobre un burlete de PVC de 2 mm de espesor que proporciona estanqueidad acústica. Rodapié y coronación remetidos formando la partición una llaga con el suelo y el techo de 13 mm. Aislamiento interior de lana mineral de 50 mm de espesor y 30/40 Kg/m³ de densidad. Reinstalación e intercambiabilidad de los módulos. Sistema de gestión de la calidad ISO 9001:2008 certificado por LLOYD'S REGISTER QUALITY ASSURANCE. Todos los elementos necesarios incluidos para su instalación. Suministrado e instalado por distribuidor homologado por el fabricante.

2.2.7.-TABIQUE DOBLE EST. ARR. PYL PLACA ALTA DUREZA.- Tabique de sistema de paneles de yeso laminado (PYL) de doble estructura y placa múltiple, formado por 1 una placa de alta dureza (Tipo DI según UNE EN 520) de 13 mm de espesor y 1 placa estándar (Tipo A según UNE EN 520) de 13 mm de espesor atornilladas a cada lado externo de una estructura doble de acero galvanizado arriostrada, de canales horizontales de 48 mm de ancho y montantes verticales, con una modulación de 600 mm de separación a ejes entre montantes, con aislamiento térmico-acústico en el interior del tabique (en cada estructura) formado por paneles de lana mineral (MW), y cámara intermedia entre estructuras (d) de 5-10 mm de espesor. Totalmente terminado para acabado mínimo Nivel Q1 ó Q2, listo para imprimir, revestir, pintar o decorar; i/p.p. de tratamientos de juntas, esquinas y huecos, pasos de instalaciones, pastas, cintas, guardavivos, tornillería, bandas de estanqueidad, limpieza y medios auxiliares. Conforme a UNE 102043:2013, ATEDY y NTE-PTP. Medido deduciendo huecos mayores a 2 m². Compatible con particiones P4.6 según el Catálogo de Elementos Constructivos del CTE. Válido como elemento de separación de unidades

Dirección Técnica. Dirección Técnica. Jefatura de Ingeniería de RTVA	MAMPARAS 4ª PLANTA SAN JUAN DE AZNALFARACHE		
Pliego de Condiciones Técnicas Expediente: MAMPARA PLANTA 4ª SAN JUAN DE AZNALFARACHE	versión	fecha	vºBº
	1,0	29/01/26	

de uso diferente, o de estas con zonas comunes, recintos de instalaciones o de actividad. Separación de viviendas, habitaciones de hotel, hospitales, cuartos instalaciones, etc.

REVESTIMIENTOS

2.2.8.- TABICA / FAJA PERIMETRAL PLACA YESO LAMINADO ESTÁNDAR 15A mm.- Tabica / faja perimetral realizada con placa de yeso laminado estándar (Tipo A según UNE EN 520), de 15 mm de espesor, para falsos techos desmontables o continuos, de hasta 30 cm de ancho, colocado sobre una estructura oculta de acero galvanizado, formada por perfiles T/C de 47 mm cada 40 cm y perfilería. Totalmente terminada; i/p.p. de replanteo, accesorios de fijación, nivelación y tratamiento de juntas. Conforme normas ATEDY y NTE-RTC. Medida en su longitud. Placas de yeso laminado, pasta de juntas, accesorios de fijación y perfilería con marcado CE y DdP (Declaración de prestaciones) según Reglamento Europeo (UE) 305/2011.

2.2.9.- REVESTIMIENTO VINÍLICO 2 mm.- Vinilo imitación al ácido, diseño a escoger por RTVA. Medida la unidad ejecutada

2.2.10.- FALSO TECHO REGIST. BANDEJA METÁLICA MICROPERFORADA 600x600 mm PERFIL VISTO.- Falso techo registrable de bandejas de chapa metálica microperforada con velo acústico, de dimensiones de bandeja de 600x600 mm, con acabado lacado en color a elegir (blanco, negro, plata o crema); instaladas sobre perfilería vista de aluminio de primarios y secundarios lacada en color, suspendida del forjado o elemento portante mediante varillas roscadas y piezas de cuelgue para su nivelación. Totalmente acabado; i/p.p. de elementos de remate, accesorios de fijación y medios auxiliares (excepto elevación y/o transporte). Medido deduciendo huecos superiores a 2 m2. Rejillas, accesorios de fijación y perfilería con marcado CE y DdP (Declaración de prestaciones) según Reglamento (UE) 305/2011.

INSTALACIONES

2.2.11.- PUNTO DE LUZ CONMUTADO PÚBLICA CONCURRENCIA. Punto de luz conmutado sencillo realizado con tubo PVC corrugado de M16/gp5 y conductor de cobre unipolar aislado H07Z1-K (AS), y sección de 1,5 mm² (activo, neutro y protección) para una tensión nominal de 450/750 V, no propagadores del incendio y con emisión de humos y opacidad reducida, incluyendo caja de registro, caja de mecanismo universal con tornillos, mecanismo conmutador con tecla gama estándar, marco respectivo y casquillo, totalmente montado e instalado.

2.2.12.- LUMINARIA EMPOTRABLE 600x600 LED 43 W UGR<19.- Pantalla empotrable de 43 W, ideal para iluminación de oficinas, habitaciones o áreas de recepción. Flujo luminoso de 4082 lm en versión 4000 k, lo que equivale a una eficacia de 94,93 lm/W

Dirección Técnica. Dirección Técnica. Jefatura de Ingeniería de RTVA	MAMPARAS 4ª PLANTA SAN JUAN DE AZNALFARACHE		
Pliego de Condiciones Técnicas Expediente: MAMPARA PLANTA 4ª SAN JUAN DE AZNALFARACHE	versión	fecha	vºBº
	1,0	29/01/26	

y proporciona un CRI de 80. Su vida útil es de 50.000 horas. Color blanco y protección IP20 e IK02. Disponible en 600 x 600 mm, versiones regulables y Emergencia 3 horas. LED integrado. Lamas de aluminio y reflector blanco, para iluminación interior funcional, recomendada para oficinas, salas y áreas de recepción. Con marcado CE según Reglamento (UE) 305/2011. Instalada, incluyendo replanteo, accesorios de anclaje y conexionado. Código

2.2.14.- DOWNLIGHT P/EMPOTRAR 20W 4000 K D=85 mm.- luminaria Downlight LED para empotrar, circular de 85 mm diámetro; grado de protección IP20 - IK01 / Clase II, aislamiento clase F, según UNE-EN 60598 y UNE-EN 50102. Óptica de haces 25° o 40°, , con un consumo de 20 W, temperatura de color blanco neutro (4000 K), transformador externo de la fuente de alimentación regulable, para alumbrado de acento y ambiente. Con marcado CE según Reglamento (UE) 305/2011. Instalada, incluyendo replanteo, cableado accesorios de anclaje y conexionado.

PINTURAS

2.2.15.- PINTURA AL AGUA B-7 ECOLÓGICA SIN OLOR CERTIFICADO ECO MATE BLANCA.- Pintura Ecológica B-7 sin olor, a base de copolímeros vinílicos, libre de disolventes, compuestos orgánicos volátiles y derivados alquilfenoloxietilenados. Para la decoración de paredes y techos donde se requiera un acabado mate, de tacto agradable, permeable al vapor de agua, resistente al frote en húmedo y que no emite ningún tipo de contaminante químico. Recomendada para hospitales, habitaciones infantiles, bebés y personas sensibles. En superficies de hormigón, cemento o mortero a base de ligantes hidráulicos nuevos imprimir con 1 mano de sellador acrílico Hidrocril. Aplicación con brocha, rodillo o pistola. Aplicar mínimo 2 manos de B-7 diluidas en un 10%. Aplicación y preparación del soporte según se especifica en ficha técnica de producto. Certificada de acuerdo a TÜV SÜD Test standard TM 07 Dispersion Paints " Issue 06/09" y con Etiqueta Ecológica. Precio para envases de 15 litros. Producto certificado según EN 1504-2 con marcado CE y DdP (Declaración de prestaciones) según Reglamento (UE) 305/2011.

GESTION DE RESIDUOS

2.2.16.- TRANSPORTE PLANTA <50 km CONTENEDOR RCD 16 m3.- Servicio de entrega y recogida de contenedor de RCD de 16 m3 por transportista autorizado (por la Consejería de Medio Ambiente de la Comunidad Autónoma correspondiente), colocado a pie de carga y considerando una distancia de transporte al centro de reciclaje o de transferencia no superior a 50 km. No incluye alquiler del contenedor. Según Real Decreto 105/2008, de 1 de febrero por el que se regula la producción y gestión de los residuos de construcción y demolición.

Dirección Técnica. Dirección Técnica. Jefatura de Ingeniería de RTVA	MAMPARAS 4ª PLANTA SAN JUAN DE AZNALFARACHE		
Pliego de Condiciones Técnicas Expediente: MAMPARA PLANTA 4ª SAN JUAN DE AZNALFARACHE	versión	fecha	vºBº
	1,0	29/01/26	

2.2.17.- ALQUILER CONTENEDOR RCD 16 m3.- Coste del alquiler de contenedor de 16 m3 de capacidad para RCD, sólo permitido éste tipo de residuo en el contenedor por el gestor de residuos no peligrosos (autorizado por la Consejería de Medio Ambiente). Según Real Decreto 105/2008, de 1 de febrero por el que se regula la producción y gestión de los residuos de construcción y demolición.

SEGURIDAD Y SALUD

2.2.18.- CASCO DE SEGURIDAD AJUSTABLE RUEDA

2.2.19.- CINTURÓN PORTAHERRAMIENTAS

2.2.20.- FAJA DE PROTECCIÓN LUMBAR

2.2.21.- PAR GUANTES USO GENERAL SERRAJE

2.2.22.- PAR DE BOTAS DE SEGURIDAD

2.2.23.- GAFAS CONTRA IMPACTOS

2.3 Medición de los elementos a suministrar e instalar.

Se adjunta medición y descripción de los elementos a ejecutar.

3 PLAZOS Y LUGAR DE EJECUCIÓN.

El comienzo de las obras tendrá lugar al día siguiente de la comunicación del encargo.

Los trabajos se llevarán a cabo en el centro de RTVA del centro de San Juan de Aznalfarache sito en la Avenida de Canalsur s/n

Se establece un plazo de ejecución de los trabajos de 15 días a contar desde la comunicación del encargo.

Los trabajos se realizarán en fin de semana, con el fin de interferir lo menos posible en el trabajo diario del personal de redacción.

Dirección Técnica. Dirección Técnica. Jefatura de Ingeniería de RTVA	MAMPARAS 4ª PLANTA SAN JUAN DE AZNALFARACHE		
Pliego de Condiciones Técnicas Expediente: MAMPARA PLANTA 4ª SAN JUAN DE AZNALFARACHE	versión	fecha	vºBº
	1,0	29/01/26	

4 GARANTÍA.

El plazo de garantía será de **un año** a contar desde la finalización de la ejecución de los trabajos, que tendrá lugar con la firma de un acta de Recepción a conformidad entre la empresa adjudicataria y RTVA.

5 PRESUPUESTO, ADJUDICACIÓN Y FORMA DE PAGO

El presupuesto máximo de licitación será de **13.208,88 € Iva excluido** por la ejecución de la obra menor objeto de este expediente.

Se establecerán una certificación de obra a la completa finalización de los trabajos.

En ambos casos se certificará la obra realmente ejecutada, medida de común acuerdo entre la empresa adjudicataria y el representante de RTVA designado para la supervisión y control de la obra.

El pago se realizará a los 30 días de la recepción de la factura correspondiente en RTVA, una vez finalizada la obra.

6 OTRAS OBLIGACIONES DE ADJUDICATARIO

- Será por cuenta del Adjudicatario la totalidad de la mano de obra, herramientas, útiles, andamios, elementos de seguridad y Equipos de Protección Individual de los trabajadores, dejando las instalaciones en perfectas condiciones de limpieza una vez realizado el trabajo, y en suma todo lo necesario para la realización de las unidades establecidas, siendo responsable de ello de acuerdo con lo previsto en los diferentes apartados de este documento.
- Se realizará la solicitud de cualquier permiso o licencia que fuera necesario por parte del adjudicatario para la ejecución de los trabajos, sin repercusión sobre el presupuesto de la obra.
- Se hace constar igualmente que si algún elemento se hubiera omitido en este Pliego, pero fuera necesario para una correcta realización y no haya sido excluido explícitamente, deberá ser suministrado por el adjudicatario

Dirección Técnica. Dirección Técnica. Jefatura de Ingeniería de RTVA	MAMPARAS 4ª PLANTA SAN JUAN DE AZNALFARACHE		
Pliego de Condiciones Técnicas Expediente: MAMPARA PLANTA 4ª SAN JUAN DE AZNALFARACHE	versión	fecha	vºBº
	1,0	29/01/26	

sin suplemento alguno en el precio, por entender que esta licitación se refiere a unidades completas.

- El personal del adjudicatario estará al corriente de los pagos a seguridad Social y Mutuas de accidentes, para lo cual hará entrega de los correspondientes TC1 y TC2.
- En el plazo máximo de 5 días desde la formalización del contrato, el adjudicatario está obligado a entregar a RTVA el documento de Valoración de Riegos específico para el trabajo encargado que recoja igualmente las medidas de protección individuales y/o colectivas que se van a emplear para dar cumplimiento a la normativa vigente en materia de seguridad y salud. El adjudicatario está obligado a vigilar el correcto cumplimiento de estas obligaciones. Este documento estará debidamente firmado por el representante competente de la empresa. No se autorizará el comienzo de los trabajos ni la entrada de personal a las instalaciones de RTVA sin no se ha entregado dicho documento.

7 **ANEXO I.- MEDICIONES Y PRESUPUESTOS**

Se adjunta partidas con descripción de los trabajos, mediciones y presupuestos de los mismos.

8 **ANEXO II.- PLANOS**

Se adjuntan planos con la representación gráfica de cada una las actuaciones que comprende la obra:

Sevilla 27 de Enero de 2026

BARRON
MARTIN
MARIA
JOSE -
75008798W

Firmado digitalmente por BARRON MARTIN MARIA JOSE - 75008798W
Fecha: 2026.01.29 12:05:00 +01'00'

Fdo: María José Barrón Martín

Arquitecto Técnico

Dirección Técnica. Dirección Técnica. Jefatura de Ingeniería de RTVA	MAMPARAS 4ª PLANTA SAN JUAN DE AZNALFARACHE		
Pliego de Condiciones Técnicas Expediente: MAMPARA PLANTA 4ª SAN JUAN DE AZNALFARACHE	versión	fecha	vºBº
	1,0	29/01/26	

ANEXO I

MEDICIONES Y PRESUPUESTO

MEDICIONES Y PRESUPUESTO

PRESUPUESTO Y MEDICIONES

Mamparas San Juan

CÓDIGO	RESUMEN	UDS	LONGITUD	ANCHURA	ALTURA	CANTIDAD	PRECIO	IMPORTE
01	DEMOLICIONES							
01.01	m2 DEMOLICIÓN FALSO TECHO BANDEJAS DE MADERA S/RECUPERACIÓN Demolición de falsos techos de paneles de madera, por medios manuales, incluso limpieza y retirada de escombros a pie de carga, sin transporte al vertedero y con parte proporcional de medios auxiliares. Medición de superficie realmente ejecutada.	1	4,15	2,71		11,25		
		1	4,15	0,94		3,90		
						15,15	67,58	1.023,84
01.02	ud DESMONTAJE DE LUMINARIA EXISTENTE UD de desmontaje de luminaria existente con recuperación. Medada la unidad ejecutada.					4,00		
		4				4,00	5,13	20,52
01.03	ud DESMONTAJE MECANISMO ELÉCTRICO Desmontaje de mecanismo eléctrico por medios manuales, con o sin recuperación del mismo, para su reposición o sustitución después de otros trabajos, incluso desconexiones y limpieza, y parte proporcional de desmontaje de cajas empotradas, si fuese preciso, y medios auxiliares.					2,00		
		2				2,00		
						2,00	5,13	10,26
	TOTAL 01.....							1.054,62

PRESUPUESTO Y MEDICIONES

Mamparas San Juan

CÓDIGO	RESUMEN	UDS	LONGITUD	ANCHURA	ALTURA	CANTIDAD	PRECIO	IMPORTE
02	PARTICIONES							
02.01	<p>m2 M2 DE MAMPARA ACRISTALADA</p> <p>Suministro e instalación de partición desmontable LINE de perfilería oculta, módulo D: vidriero en su totalidad con 2 vidrios. Modulación estándar de 1.200 mm. Espesor total de 90 mm. Formado por una estructura perimetral de acerogalvanizado Sendzimir y marcos de aluminio 6063-T5, calidad según norma EN 10.346:2009 (DX51D+Z). Elementos metálicos vistos con tratamiento previo de desengrase y aplicación electrostática de polvo poliéster o epoxi, polimerizado en horno a 200°C, con un espesor de capa de pintura de 50/90 micras y tolerancias en color medidas según DIN 5033. Rodapié y coronación remetidos formando la partición una llaga con el suelo y el techo de 13 mm. Vidrios de 6+6 mm con butiral, unidos por una junta solapada o enrasada de polimetacrilato de metilo PM-MA o de cinta de doble cara. Espacio libre entre vidrios de 55-65 mm según espesor de los mismos. Desmontabilidad de los vidrios independiente de la estructura. Aislamiento acústico de 46 dB para 2 vidrios 6+6 según norma UNE 74040. Reinstalación e intercambiabilidad de los módulos. Sistema de gestión de la calidad ISO 9001:2008 certificado por LLOYD'S REGISTER QUALITY ASSURANCE. Todos los elementos necesarios incluidos para su instalación. Suministrado e instalado por distribuidor homologado por el fabricante.</p>	1	3,45		2,40	8,28		
						8,28	317,94	2.632,54
02.02	<p>ud MODULO DE PUERTA CIEGA</p> <p>Suministro e instalación de partición desmontable LINE de perfilería oculta, módulo G: de puerta ciega, con largueros hasta techo. Modulación estándar de 994 mm de hueco entre rodapiés. Espesor total de 90 mm. Formado por una estructura interior de acero galvanizado Sendzimir y marcos de aluminio 6063-T5, calidad según norma EN 10.346:2009 (DX51D+Z). Elementos metálicos vistos con tratamiento previo de desengrase y aplicación electrostática de polvo poliéster o epoxi, polimerizado en horno a 200°C, con espesor de capa de pintura de 50/90 micras y tolerancias en color medidas según DIN 5033. Hoja de puerta suelo/techo revestida de vinilo, melamina o madera natural o de DM lacado, de 928 de anchura y 90mm ó 40 mm de espesor. Herraje tipo manilla Tesa o Hoppe con cerradura para puerta de 40 mm y herraje tipo manilla Tesa con cerradura para puerta de 90 mm. Aislamiento acústico de 35 dB según norma UNE 74040. Reinstalación e intercambiabilidad de los módulos. Sistema de gestión de la calidad ISO 9001:2008 certificado por LLOYD'S REGISTER QUALITY ASSURANCE. Todos los elementos necesarios incluidos para su instalación. Suministrado e instalado por distribuidor homologado por el fabricante</p>	1	1,00			1,00		
						1,00	779,79	779,79

PRESUPUESTO Y MEDICIONES

Mamparas San Juan

CÓDIGO	RESUMEN	UDS	LONGITUD	ANCHURA	ALTURA	CANTIDAD	PRECIO	IMPORTE
02.03	<p>ud MODULO TECNICO</p> <p>Suministro e instalación de partición desmontable LINE de perfilaría oculta, módulo técnico: ciego en su totalidad. Modulación estándar de 300 mm. Espesor total de 90 mm. Formado por una estructura interior de acero galvanizado Sendzimir y tapas de aluminio registrables 6063-T5, calidad según norma EN 10.346:2009 (DX51D+Z). Elementos metálicos vistos con tratamiento previo de desengrase y aplicación electrostática de polvo poliéster o epoxi, polimerizado en horno a 200°C, con un espesor de capa de pintura de 50/90 micras y tolerancias en color medidas según DIN 5033. Paneles de aluminio 6063-T5 pintados. La modulación se realiza a testa, no hay entrecalle. El panel cierra sobre un burlete de PVC de 2 mm de espesor que proporciona estanqueidad acústica. Rodapié y coronación remeti-dos formando la partición una llaga con el suelo y el techo de 13 mm. Aislamiento interior de lana mineral de 50 mm de espesor y 30/40 Kg/m³ de densidad. Reinstalación e intercambiabilidad de los módulos. Sistema de gestión de la calidad ISO 9001:2008 certificado por LLOYD'S REGISTER QUALITY ASSURANCE. Todos los elementos necesarios incluidos para su instalación. Suministrado e instalado por distribuidor homologado por el fabricante.</p>	1				1,00		
						1,00	291,30	291,30
02.04	<p>m2 TABIQUE DOBLE EST. ARR. PYL PLACA ALTA DUREZA (13DI+13A)+48+d+48+(13A+13DI) c/600 mm AISL. MW</p> <p>Tabique de sistema de paneles de yeso laminado (PYL) de doble estructura y placa múltiple, formado por 1 una placa de alta dureza (Tipo DI según UNE EN 520) de 13 mm de espesor y 1 placa estándar (Tipo A según UNE EN 520) de 13 mm de espesor atornilladas a cada lado externo de una estructura doble de acero galvanizado arriostrada, de canales horizontales de 48 mm de ancho y montantes verticales, con una modulación de 600 mm de separación a ejes entre montantes, con aislamiento térmico-acústico en el interior del tabique (en cada estructura) formado por paneles de lana mineral (MW), y cámara intermedia entre estructuras (d) de 5-10 mm de espesor. Totalmente terminado para acabado mínimo Nivel Q1 ó Q2, listo para imprimir, revestir, pintar o decorar; i/p.p. de tratamientos de juntas, esquinas y huecos, pasos de instalaciones, pastas, cintas, guardavivos, tornillería, bandas de estanqueidad, limpieza y medios auxiliares. Conforme a UNE 102043:2013, ATEDY y NTE-PTP. Medido deduciendo huecos mayores a 2 m². Compatible con particiones P4.6 según el Catálogo de Elementos Constructivos del CTE. Válido como elemento de separación de unidades de uso diferente, o de estas con zonas comunes, recintos de instalaciones o de actividad. Separación de viviendas, habitaciones de hotel, hospitales, cuartos instalaciones, etc.</p>	4	0,45		2,40	4,32		
						4,32	60,59	261,75
TOTAL 02.....								3.965,38

PRESUPUESTO Y MEDICIONES

Mamparas San Juan

CÓDIGO	RESUMEN	UDS	LONGITUD	ANCHURA	ALTURA	CANTIDAD	PRECIO	IMPORTE
03	REVESTIMIENTOS							
03.01	<p>m TABICA / FAJA PERIMETRAL PLACA YESO LAMINADO ESTÁNDAR 15A mm</p> <p>Tabica / faja perimetral realizada con placa de yeso laminado estándar (Tipo A según UNE EN 520), de 15 mm de espesor, para falsos techos desmontables o continuos, de hasta 30 cm de ancho, colocado sobre una estructura oculta de acero galvanizado, formada por perfiles T/C de 47 mm cada 40 cm y perfilería. Totalmente terminada; i/p.p. de replanteo, accesorios de fijación, nivelación y tratamiento de juntas. Conforme normas ATEDY y NTE-RTC. Medida en su longitud. Placas de yeso laminado, pasta de juntas, accesorios de fijación y perfilería con marcado CE y DdP (Declaración de prestaciones) según Reglamento Europeo (UE) 305/2011.</p>							
		2	4,45				8,90	
		2	2,71				5,42	
		2	0,94				1,88	
							<hr/>	
							16,20	52,64
								852,77
03.02	<p>m2 REVESTIMIENTO VINÍLICO 2 mm</p> <p>M2 de vinilo imitación al ácido, según diseño a escoger RTVA. Medida la unidad ejecutada</p>							
							8,28	=02/02.01.CanPres
							<hr/>	
							8,28	36,85
								305,12
03.03	<p>m2 FALSO TECHO REGIST. BANDEJA METÁLICA MICROPERFORADA 600x600 mm PERFIL VISTO</p> <p>Falso techo registrable de bandejas de chapa metálica microperforada con velo acústico, de dimensiones de bandeja de 600x600 mm, con acabado lacado en color a elegir (blanco, negro, plata o crema); instaladas sobre perfilería vista de aluminio de primarios y secundarios lacada en color, suspendida del forjado o elemento portante mediante varillas roscadas y piezas de cuelgue para su nivelación. Totalmente acabado; i/p.p. de elementos de remate, accesorios de fijación y medios auxiliares (excepto elevación y/o transporte). Medido deduciendo huecos superiores a 2 m2. Rejillas, accesorios de fijación y perfilería con marcado CE y DdP (Declaración de prestaciones) según Reglamento (UE) 305/2011.</p>							
		1	4,15	2,71			11,25	
		1	4,15	0,94			3,90	
							<hr/>	
							15,15	129,55
								1.962,68
	TOTAL 03.....							3.120,57

PRESUPUESTO Y MEDICIONES

Mamparas San Juan

CÓDIGO	RESUMEN	UDS	LONGITUD	ANCHURA	ALTURA	CANTIDAD	PRECIO	IMPORTE	
04	INSTALACIONES								
04.01	<p>u UD PUNTO DE LUZ MULTIPLE CONMUTADO EMPOTRADO</p> <p>Suministro e instalación de punto de luz conmutado en montaje empotrado, realizado con caja de registro, caja de mecanismos universal con tornillo, interruptor con su marco respectivo de primera calidad y regletas de conexión, incluso p.p. de tubo corrugado de 20 mm y conductores de cobre unipolar aislados para una tensión nominal de 750 V. y sección 1,5 mm². no propagador del incendio y con emisión de humos y opacidad reducida, Cca-s1b,d1,a1, desde mecanismos hasta punto de luz. Medida la unidad instalada.</p>	2				2,00			
						2,00	117,16	234,32	
04.02	<p>u LUMINARIA EMPOTRABLE 600x600 LED 43 W UGR<19</p> <p>Pantalla empotrable de 43 W, ideal para iluminación de oficinas, habitaciones o áreas de recepción. Flujo luminoso de 4082 lm en versión 4000 k, lo que equivale a una eficacia de 94,93 lm/W y proporciona un CRI de 80. Su vida útil es de 50.000 horas. Color blanco y protección IP20 e IK02. Disponible en 600 x 600 mm, versiones regulables y Emergencia 3 horas. LED integrado. Lamas de aluminio y reflector blanco, para iluminación interior funcional, recomendada para oficinas, salas y áreas de recepción. Con marcado CE según Reglamento (UE) 305/201. Instalada, incluyendo replanteo, accesorios de anclaje y conexionado. Código</p>	4				4,00			
						4,00	281,71	1.126,84	
04.03	<p>u DOWNLIGHT P/EMPOTRAR 20W 4000 K D=85 mm</p> <p>Luminaria Downlight LED para empotrar, circular de 85 mm diámetro; grado de protección IP20 - IK01 / Clase II, aislamiento clase F, según UNE-EN 60598 y UNE-EN 50102. Óptica de haces 25° o 40°, , con un consumo de 20 W, temperatura de color blanco neutro (4000 K), transformador externo de la fuente de alimentación regulable, para alumbrado de acento y ambiente. Con marcado CE según Reglamento (UE) 305/201. Instalada, incluyendo replanteo, cableado accesorios de anclaje y conexionado.</p>	4				4,00			
						4,00	117,36	469,44	
TOTAL 04.....									1.830,60

PRESUPUESTO Y MEDICIONES

Mamparas San Juan

CÓDIGO	RESUMEN	UDS	LONGITUD	ANCHURA	ALTURA	CANTIDAD	PRECIO	IMPORTE	
06	GESTION DE RESIDUOS								
06.01	<p>u TRANSPORTE PLANTA <50 km CONTENEDOR RCD 16 m3</p> <p>Servicio de entrega y recogida de contenedor de RCD de 16 m3 por transportista autorizado (por la Consejería de Medio Ambiente de la Comunidad Autónoma correspondiente), colocado a pie de carga y considerando una distancia de transporte al centro de reciclaje o de transferencia no superior a 50 km. No incluye alquiler del contenedor ni el canon de la planta. Según Real Decreto 105/2008, de 1 de febrero por el que se regula la producción y gestión de los residuos de construcción y demolición.</p>	1				1,00			
						1,00	103,76	103,76	
06.02	<p>u ALQUILER CONTENEDOR RCD 16 m3</p> <p>Coste del alquiler de contenedor de 16 m3 de capacidad para RCD, sólo permitido éste tipo de residuo en el contenedor por el gestor de residuos no peligrosos (autorizado por la Consejería de Medio Ambiente). Según Real Decreto 105/2008, de 1 de febrero por el que se regula la producción y gestión de los residuos de construcción y demolición.</p>	1				1,00			
						1,00	306,58	306,58	
TOTAL 06									410,34

PRESUPUESTO Y MEDICIONES

Mamparas San Juan

CÓDIGO	RESUMEN	UDS	LONGITUD	ANCHURA	ALTURA	CANTIDAD	PRECIO	IMPORTE
07	SEGURIDAD Y SALUD							
07.01	u CASCO DE SEGURIDAD AJUSTABLE RUEDA Casco de seguridad con arnés de cabeza ajustable por medio de rueda dentada, para uso normal y eléctrico hasta 440 V. Certificado CE, s/R.D. 773/97 y R.D. 1407/92.	4				4,00		
						4,00	9,02	36,08
07.02	u CINTURÓN PORTAHERRAMIENTAS Cinturón portaherramientas (amortizable en 4 usos). Certificado CE, s/R.D. 773/97 y R.D. 1407/92.	4				4,00		
						4,00	3,86	15,44
07.03	u FAJA DE PROTECCIÓN LUMBAR Faja protección lumbar (amortizable en 4 usos). Certificado CE, s/R.D. 773/97 y R.D. 1407/92.	4				4,00		
						4,00	5,59	22,36
07.04	u PAR GUANTES USO GENERAL SERRAJE Par de guantes de uso general de lona y serraje. Certificado CE. s/R.D. 773/97 y R.D. 1407/92.	4				4,00		
						4,00	2,31	9,24
07.05	u PAR DE BOTAS DE SEGURIDAD Par de botas de seguridad con plantilla y puntera de acero (amortizables en 1 usos). Certificado CE. s/R.D. 773/97 y R.D. 1407/92.	4				4,00		
						4,00	25,24	100,96
07.06	u GAFAS CONTRA IMPACTOS Gafas protectoras contra impactos, incoloras (amortizables en 3 usos). Certificado CE, s/R.D. 773/97 y R.D. 1407/92.	4				4,00		
						4,00	2,68	10,72
TOTAL 07								194,80
TOTAL								11.099,90

RESUMEN PRESUPUESTO

RESUMEN DE PRESUPUESTO

Mamparas San Juan

CAPÍTULO	RESUMEN	IMPORTE	%
01	DEMOLICIONES	1.054,62	9,50
02	PARTICIONES	3.965,38	35,72
03	REVESTIMIENTOS	3.120,57	28,11
04	INSTALACIONES	1.830,60	16,49
05	PINTURAS	523,59	4,72
06	GESTION DE RESIDUOS	410,34	3,70
07	SEGURIDAD Y SALUD	194,80	1,75
	PRESUPUESTO DE EJECUCIÓN MATERIAL	11.099,90	
	13,00 % Gastos generales	1.442,99	
	6,00 % Beneficio industrial	665,99	
	Suma	2.108,98	
	PRESUPUESTO BASE DE LICITACIÓN SIN IVA	13.208,88	
	21% IVA	2.773,86	
	PRESUPUESTO BASE DE LICITACIÓN	15.982,74	

Asciende el presupuesto a la expresada cantidad de QUINCE MIL NOVECIENTOS OCHENTA Y DOS con SETENTA Y CUATRO CÉNTIMOS

San Juan de Aznalfarache, Enero de 2026.

BARRON
MARTIN
MARIA
JOSE -
75008798
W

Firmado digitalmente por BARRON MARTIN MARIA JOSE - 75008798W
Fecha: 2026.01.29[®]
12:05:29 +01'00'

PRECIOS DESCOMPUESTOS

CUADRO DE PRECIOS UNITARIOS

Mamparas San Juan

CÓDIGO	RESUMEN	CANTIDAD UD	PRECIO	SUBTOTAL	IMPORTE
01	DEMOLICIONES				
01.01	DEMOLICIÓN FALSO TECHO BANDEJAS DE MADERA S/RECUPERACIÓN Demolición de falsos techos de paneles de madera, por medios manuales, incluso limpieza y retirada de escombros a pie de carga, sin transporte al vertedero y con parte proporcional de medios auxiliares. Medición de superficie realmente ejecutada.	m2			
0010A060	Peón especializado	3,200 h	21,12	67,58	
	TOTAL PARTIDA.....				67,58
01.02	DESMONTAJE DE LUMINARIA EXISTENTE UD de desmontaje de luminaria existente con recuperación. Medada la unidad ejecutada.	ud			
0010B220	Ayudante electricista	0,250 h	20,52	5,13	
	TOTAL PARTIDA.....				5,13
01.03	DESMONTAJE MECANISMO ELÉCTRICO Desmontaje de mecanismo eléctrico por medios manuales, con o sin recuperación del mismo, para su reposición o sustitución después de otros trabajos, incluso desconexiones y limpieza, y parte proporcional de desmontaje de cajas empotradas, si fuese preciso, y medios auxiliares.	ud			
0010B220	Ayudante electricista	0,250 h	20,52	5,13	
	TOTAL PARTIDA.....				5,13

CUADRO DE PRECIOS UNITARIOS

Mamparas San Juan

CÓDIGO	RESUMEN	CANTIDAD UD	PRECIO	SUBTOTAL	IMPORTE
02	PARTICIONES				
02.01	M2 DE MAMPARA ACRISTALADA	m2			
	<p>Suministro e instalación de partición desmontable LINE de perfilería oculta, módulo D: vidriero en su totalidad con 2 vidrios. Modulación estándar de 1.200 mm. Espesor total de 90 mm. Formado por una estructura perimetral de acerogalvanizado Sendzimir y marcos de aluminio 6063-T5, calidad según norma EN 10.346:2009 (DX51D+Z). Elementos metálicos vistos con tratamiento previo de desengrase y aplicación electrostática de polvo poliéster o epoxi, polimerizado en horno a 200°C, con un espesor de capa de pintura de 50/90 micras y tolerancias en color medidas según DIN 5033. Rodapié y coronación remetidos formando la partición una llaga con el suelo y el techo de 13 mm. Vidrios de 6+6 mm con butiral, unidos por una junta solapada o enrasada de polimetacrilato de metilo PM-MA o de cinta de doble cara. Espacio libre entre vidrios de 55-65 mm según espesor de los mismos. Desmontabilidad de los vidrios independiente de la estructura. Aislamiento acústico de 46 dB para 2 vidrios 6+6 según norma UNE 74040. Reinstalación e intercambiabilidad de los módulos. Sistema de gestión de la calidad ISO 9001:2008 certificado por LLOYD'S REGISTER QUALITY ASSURANCE. Todos los elementos necesarios incluidos para su instalación. Suministrado e instalado por distribuidor homologado por el fabricante.</p>				
O01OB130	Oficial 1ª cerrajero	0,200 h	19,09	3,82	
O01OB140	Ayudante cerrajero	0,200 h	17,95	3,59	
P05CW030	Remates, tornillería y pequeño material	1,000 u	0,53	0,53	
P13MG010	Mampara acristalada	1,000 m2	310,00	310,00	
TOTAL PARTIDA					317,94
02.02	MODULO DE PUERTA CIEGA	ud			
	<p>Suministro e instalación de partición desmontable LINE de perfilería oculta, módulo G: de puerta ciega, con largueros hasta techo. Modulación estándar de 994 mm de hueco entre rodapiés. Espesor total de 90 mm. Formado por una estructura interior de acero galvanizado Sendzimir y marcos de aluminio 6063-T5, calidad según norma EN 10.346:2009 (DX51D+Z). Elementos metálicos vistos con tratamiento previo de desengrase y aplicación electrostática de polvo poliéster o epoxi, polimerizado en horno a 200°C, con espesor de capa de pintura de 50/90 micras y tolerancias en color medidas según DIN 5033. Hoja de puerta suelo/techo revestida de vinilo, melamina o madera natural o de DM lacado, de 928 de anchura y 90mm ó 40 mm de espesor. Herraje tipo manilla Tesa o Hoppe con cerradura para puerta de 40 mm y herraje tipo manilla Tesa con cerradura para puerta de 90 mm. Aislamiento acústico de 35 dB según norma UNE 74040. Reinstalación e intercambiabilidad de los módulos. Sistema de gestión de la calidad ISO 9001:2008 certificado por LLOYD'S REGISTER QUALITY ASSURANCE. Todos los elementos necesarios incluidos para su instalación. Suministrado e instalado por distribuidor homologado por el fabricante</p>				
O01OB130	Oficial 1ª cerrajero	0,250 h	19,09	4,77	
O01OB140	Ayudante cerrajero	0,250 h	17,95	4,49	
P05CW030	Remates, tornillería y pequeño material	1,000 u	0,53	0,53	
MP02	Modulo puerta	1,000 m2	770,00	770,00	
TOTAL PARTIDA					779,79

CUADRO DE PRECIOS UNITARIOS

Mamparas San Juan

CÓDIGO	RESUMEN	CANTIDAD UD	PRECIO	SUBTOTAL	IMPORTE
02.03	MODULO TECNICO				
	Suministro e instalación de partición desmontable LINE de perfilera oculta, módulo técnico: ciego en su totalidad. Modulación estándar de 300 mm. Espesor total de 90 mm. Formado por una estructura interior de acero galvanizado Sendzimir y tapas de aluminio registrables 6063-T5, calidad según norma EN 10.346:2009 (DX51D+Z). Elementos metálicos vistos con tratamiento previo de desengrase y aplicación electrostática de polvo poliéster o epoxi, polimerizado en horno a 200°C, con un espesor de capa de pintura de 50/90 micras y tolerancias en color medidas según DIN 5033. Paneles de aluminio 6063-T5 pintados. La modulación se realiza a testa, no hay entrecalle. El panel cierra sobre un burlete de PVC de 2 mm de espesor que proporciona estanqueidad acústica. Rodapié y coronación rematados formando la partición una llaga con el suelo y el techo de 13 mm. Aislamiento interior de lana mineral de 50 mm de espesor y 30/40 Kg/m ³ de densidad. Reinstalación e intercambiabilidad de los módulos. Sistema de gestión de la calidad ISO 9001:2008 certificado por LLOYD'S REGISTER QUALITY ASSURANCE. Todos los elementos necesarios incluidos para su instalación. Suministrado e instalado por distribuidor homologado por el fabricante.				
		ud			
O01OB130	Oficial 1ª cerrajero	0,250 h	19,09	4,77	
O01OB140	Ayudante cerrajero	0,250 h	17,95	4,49	
P05CW030	Remates, tornillería y pequeño material	1,000 u	0,53	0,53	
MP04	Modulo técnico	1,000 m2	281,51	281,51	
TOTAL PARTIDA					291,30
02.04	TABIQUE DOBLE EST. ARR. PYL PLACA ALTA DUREZA (13DI+13A)+48+d+48+(13A+13DI) c/600 mm AISL. MW				
	Tabique de sistema de paneles de yeso laminado (PYL) de doble estructura y placa múltiple, formado por 1 una placa de alta dureza (Tipo DI según UNE EN 520) de 13 mm de espesor y 1 placa estándar (Tipo A según UNE EN 520) de 13 mm de espesor atornilladas a cada lado externo de una estructura doble de acero galvanizado arriostrada, de canales horizontales de 48 mm de ancho y montantes verticales, con una modulación de 600 mm de separación a ejes entre montantes, con aislamiento térmico-acústico en el interior del tabique (en cada estructura) formado por paneles de lana mineral (MW), y cámara intermedia entre estructuras (d) de 5-10 mm de espesor. Totalmente terminado para acabado mínimo Nivel Q1 ó Q2, listo para imprimir, revestir, pintar o decorar; i/p.p. de tratamientos de juntas, esquinas y huecos, pasos de instalaciones, pastas, cintas, guardavivos, tornillería, bandas de estanqueidad, limpieza y medios auxiliares. Conforme a UNE 102043:2013, ATEDY y NTE-PTP. Medido deduciendo huecos mayores a 2 m ² . Compatible con particiones P4.6 según el Catálogo de Elementos Constructivos del CTE. Válido como elemento de separación de unidades de uso diferente, o de estas con zonas comunes, recintos de instalaciones o de actividad. Separación de viviendas, habitaciones de hotel, hospitales, cuartos instalaciones, etc.				
		m2			
O01OA030	Oficial primera	0,600 h	20,00	12,00	
O01OA050	Ayudante	0,600 h	17,80	10,68	
P04PD040	Placa yeso laminado alta dureza (Tipo DI) 13 mm	2,100 m2	6,72	14,11	
P04PS030	Placa yeso laminado estándar 13 mm (Tipo A)	2,500 m2	3,65	9,13	
P07TL990	Panel lana mineral (MW) 45 mm (0,036 W/mK)	2,100 m2	2,86	6,01	
P04PNB010	Banda estanqueidad perimetral PYL 50 mm	3,500 m	0,34	1,19	
P04PPC020	Canal tabiquería PYL 48 mm	1,800 m	0,65	1,17	
P04PPM020	Montante tabique PYL 46 mm	5,000 m	0,74	3,70	
P04POP010	Tornillo fijación PYL a perfil metálico e<0,75 mm (PM) 3,5x25 mm	25,000 u	0,01	0,25	

CUADRO DE PRECIOS UNITARIOS

Mamparas San Juan

CÓDIGO	RESUMEN	CANTIDAD UD	PRECIO	SUBTOTAL	IMPORTE
P04POP030	Tornillo fijación PYL a perfil metálico e<0,75 mm (PM) 3,5x45 mm	30,000 u	0,01	0,30	
P04POC020	Tornillo fijación entre perfiles metálicos (MM) 3,5x9,5 mm	12,000 u	0,01	0,12	
P04PNA010	Pasta de agarre PYL estándar	0,120 kg	0,47	0,06	
P04PNJ010	Pasta para juntas PYL estándar	1,250 kg	0,95	1,19	
P04PNC010	Cinta de juntas PYL (rollo 150 m)	6,300 m	0,04	0,25	
P04PNC020	Cinta guardavivos PYL (rollo 30 m)	0,250 m	0,51	0,13	
%PM0050	Pequeño Material	0,603 %	0,50	0,30	
TOTAL PARTIDA					60,59

CUADRO DE PRECIOS UNITARIOS

Mamparas San Juan

CÓDIGO	RESUMEN	CANTIDAD UD	PRECIO	SUBTOTAL	IMPORTE
03	REVESTIMIENTOS				
03.01	TABICA / FAJA PERIMETRAL PLACA YESO LAMINADO ESTÁNDAR 15A mm	m			
	Tabica / faja perimetral realizada con placa de yeso laminado estándar (Tipo A según UNE EN 520), de 15 mm de espesor, para falsos techos desmontables o continuos, de hasta 30 cm de ancho, colocado sobre una estructura oculta de acero galvanizado, formada por perfiles T/C de 47 mm cada 40 cm y perfilería. Totalmente terminada; i/p.p. de replanteo, accesorios de fijación, nivelación y tratamiento de juntas. Conforme normas ATEDY y NTE-RTC. Medida en su longitud. Placas de yeso laminado, pasta de juntas, accesorios de fijación y perfilería con marcado CE y DdP (Declaración de prestaciones) según Reglamento Europeo (UE) 305/2011.				
O01OA030	Oficial primera	1,200 h	20,00	24,00	
O01OA050	Ayudante	1,200 h	17,80	21,36	
P04PS040	Placa yeso laminado estándar 15 mm (Tipo A)	0,315 m2	4,20	1,32	
P04TJ010	Perfil angular aluminio 20-24x20-24 mm blanco	2,100 m	0,79	1,66	
P04TO090	Perfil maestra techo yeso laminado TC-47	2,100 m	1,36	2,86	
P04TO120	Pieza empalme maestra techo yeso laminado T-47	0,533 u	0,49	0,26	
P04TO110	Horquilla techo yeso laminado T-47	0,533 u	0,58	0,31	
P04POP010	Tornillo fijación PYL a perfil metálico e<0,75 mm (PM) 3,5x25 mm	10,000 u	0,01	0,10	
P04POC020	Tornillo fijación entre perfiles metálicos (MM) 3,5x9,5 mm	5,000 u	0,01	0,05	
P04PNA010	Pasta de agarre PYL estándar	0,178 kg	0,47	0,08	
P04PNJ010	Pasta para juntas PYL estándar	0,313 kg	0,95	0,30	
P04PNC010	Cinta de juntas PYL (rollo 150 m)	2,100 m	0,04	0,08	
%PM0050	Pequeño Material	0,524 %	0,50	0,26	
	TOTAL PARTIDA.....				52,64
03.02	REVESTIMIENTO VINÍLICO 2 mm	m2			
	M2 de vinilo imitación al acido, según diseño a escoger RTVA. Medida la unidad ejecutada				
O01OA030	Oficial primera	0,320 h	20,00	6,40	
O01OA070	Peón ordinario	0,320 h	17,00	5,44	
P04NV040	Revestimiento vinilico 2 mm	1,050 m2	22,00	23,10	
P08MA020	Adhesivo contacto	0,500 kg	3,82	1,91	
	TOTAL PARTIDA.....				36,85
03.03	FALSO TECHO REGIST. BANDEJA METÁLICA MICROPERFORADA 600x600 mm PERFIL VISTO m2				
	Falso techo registrable de bandejas de chapa metálica microperforada con velo acústico, de dimensiones de bandeja de 600x600 mm, con acabado lacado en color a elegir (blanco, negro, plata o crema); instaladas sobre perfilería vista de aluminio de primarios y secundarios lacada en color, suspendida del forjado o elemento portante mediante varillas roscadas y piezas de cuelgue para su nivelación. Totalmente acabado; i/p.p. de elementos de remate, accesorios de fijación y medios auxiliares (excepto elevación y/o transporte). Medido deduciendo huecos superiores a 2 m2. Rejillas, accesorios de fijación y perfilería con marcado CE y DdP (Declaración de prestaciones) según Reglamento (UE) 305/2011.				
O01OA030	Oficial primera	1,250 h	20,00	25,00	
O01OA050	Ayudante	1,250 h	17,80	22,25	
P04TBV010	Bandeja falso techo regist. metálica lisa 600x600 mm	1,030 m2	72,58	74,76	
P04TJ110	Perfil angular aluminio 19x19 mm blanco	0,400 m	0,95	0,38	
P04TJ080	Perfil aluminio primario 15x43-40 mm blanco	0,840 m	1,52	1,28	
P04TJ090	Perfil aluminio secundario 15x41-38x1200 mm blanco	1,670 m	1,52	2,54	
P04TJ100	Perfil aluminio secundario 15x41-38x600 mm blanco	0,840 m	1,52	1,28	
P04TJ070	Varilla roscada cuelgue falso techo	0,700 m	0,96	0,67	
P04TJ060	Pieza de cuelgue falso techo	0,700 u	0,16	0,11	
%PM0100	Pequeño Material	1,283 %	1,00	1,28	
	TOTAL PARTIDA.....				129,55

CUADRO DE PRECIOS UNITARIOS

Mamparas San Juan

CÓDIGO	RESUMEN	CANTIDAD UD	PRECIO	SUBTOTAL	IMPORTE
04	INSTALACIONES				
04.01	UD PUNTO DE LUZ MULTIPLE CONMUTADO EMPOTRADO				u
	Suministro e instalación de punto de luz conmutado en montaje empotrado, realizado con caja de registro, caja de mecanismos universal con tornillo, interruptor con su marco respectivo de primera calidad y regletas de conexión, incluso p.p. de tubo corrugado de 20 mm y conductores de cobre unipolar aislados para una tensión nominal de 750 V. y sección 1,5 mm ² . no propagador del incendio y con emisión de humos y opacidad reducida, Cca-s1b,d1,a1, desde mecanismos hasta punto de luz. Medida la unidad instalada.				
O01OB200	Oficial 1ª electricista	0,800 h	19,38	15,50	
O01OB220	Ayudante electricista	0,800 h	20,52	16,42	
P15GB010	Tubo PVC corrugado M 16/gp5	20,000 m	0,42	8,40	
P15GA010	Conductor H07V-K 750 V 1x1,5 mm ² Cu	60,000 m	0,34	20,40	
P15MB150	Grupo 2 conmutadores blanco	2,000 u	25,45	50,90	
P15GK050	Caja mecanismo empotrar enlazable	4,000 u	1,35	5,40	
P15AH430	Pequeño material para instalación	0,100 u	1,40	0,14	
TOTAL PARTIDA					117,16
04.02	LUMINARIA EMPOTRABLE 600x600 LED 43 W UGR<19				u
	Pantalla empotrable de 43 W, ideal para iluminación de oficinas, habitaciones o áreas de recepción. Flujo luminoso de 4082 lm en versión 4000 k, lo que equivale a una eficacia de 94,93 lm/W y proporciona un CRI de 80. Su vida útil es de 50.000 horas. Color blanco y protección IP20 e IK02. Disponible en 600 x 600 mm, versiones regulables y Emergencia 3 horas. LED integrado. Lamas de aluminio y reflector blanco, para iluminación interior funcional, recomendada para oficinas, salas y áreas de recepción. Con marcado CE según Reglamento (UE) 305/201. Instalada, incluyendo replanteo, cableado, accesorios de anclaje y conexionado. Código				
O01OB200	Oficial 1ª electricista	0,400 h	19,38	7,75	
O01OB220	Ayudante electricista	0,400 h	20,52	8,21	
P15GB010	Tubo PVC corrugado M 16/gp5	20,000 m	0,42	8,40	
P15GA010	Conductor H07V-K 750 V 1x1,5 mm ² Cu	60,000 m	0,34	20,40	
P16BE997	Luminaria empotrable led 43W Ivy2 Led UGR<19	1,000 u	235,60	235,60	
P01DW090	Pequeño material	1,000 u	1,35	1,35	
TOTAL PARTIDA					281,71
04.03	DOWNLIGHT P/EMPOTRAR 20W 4000 K D=85 mm				u
	Luminaria Downlight LED para empotrar, circular de 85 mm diámetro; grado de protección IP20 - IK01 / Clase II, aislamiento clase F, según UNE-EN 60598 y UNE-EN 50102. Óptica de haces 25° o 40°, , con un consumo de 20 W, temperatura de color blanco neutro (4000 K), transformador externo de la fuente de alimentación regulable, para alumbrado de acento y ambiente. Con marcado CE según Reglamento (UE) 305/201. Instalada, incluyendo replanteo, cableado accesorios de anclaje y conexionado.				
O01OB200	Oficial 1ª electricista	0,300 h	19,38	5,81	
P16BI050	Downlight redondo fijo 20W 4000 K D=85 mm	1,000 u	81,40	81,40	
P15GB010	Tubo PVC corrugado M 16/gp5	20,000 m	0,42	8,40	
P15GA010	Conductor H07V-K 750 V 1x1,5 mm ² Cu	60,000 m	0,34	20,40	
P01DW090	Pequeño material	1,000 u	1,35	1,35	
TOTAL PARTIDA					117,36

CUADRO DE PRECIOS UNITARIOS

Mamparas San Juan

CÓDIGO	RESUMEN	CANTIDAD UD	PRECIO	SUBTOTAL	IMPORTE
05	PINTURAS				
05.01	PINTURA AL AGUA B-7 ECOLÓGICA SIN OLOR CERTIFICADO ECO MATE BLANCA	m2			
	<p>Pintura Ecológica B-7 sin olor, a base de copolímeros vinílicos, libre de disolventes, compuestos orgánicos volátiles y derivados alquifenoloxietilenados. Para la decoración de paredes y techos donde se requiera un acabado mate, de tacto agradable, permeable al vapor de agua, resistente al frote en húmedo y que no emite ningún tipo de contaminante químico. Recomendada para hospitales, habitaciones infantiles, bebés y personas sensibles. En superficies de hormigón, cemento o mortero a base de ligantes hidráulicos nuevos imprimir con 1 mano de sellador acrílico Hidrocril. Aplicación con brocha, rodillo o pistola. Aplicar mínimo 2 manos de B-7 diluídas en un 10%. Aplicación y preparación del soporte según se especifica en ficha técnica de producto. Certificada de acuerdo a TÜV SÜD Test standard TM 07 Dispersion Paints Issue 06/09 y con Etiqueta Ecológica. Precio para envases de 15 litros. Producto certificado según EN 1504-2 con marcado CE y DdP (Declaración de prestaciones) según Reglamento (UE) 305/2011.</p>				
O01OA030	Oficial primera	0,150 h	20,00	3,00	
O01OA060	Peón especializado	0,150 h	21,12	3,17	
P25OZ080	Acrílico al agua Hidrocril semi-mate exc. Penetración/adherencia incoloro (4L)	0,166 l	24,82	4,12	
P25E1190	Pintura al agua B-7 Ecológica mate sin olor con certificado Eco. Blanco	0,250 l	22,15	5,54	
P25WW220	Pequeño material	0,080 u	0,91	0,07	
TOTAL PARTIDA					15,90

CUADRO DE PRECIOS UNITARIOS

Mamparas San Juan

CÓDIGO	RESUMEN	CANTIDAD UD	PRECIO	SUBTOTAL	IMPORTE
06	GESTION DE RESIDUOS				
06.01	TRANSPORTE PLANTA <50 km CONTENEDOR RCD 16 m3	u			
	Servicio de entrega y recogida de contenedor de RCD de 16 m3 por transportista autorizado (por la Consejería de Medio Ambiente de la Comunidad Autónoma correspondiente), colocado a pie de carga y considerando una distancia de transporte al centro de reciclaje o de transferencia no superior a 50 km. No incluye alquiler del contenedor ni el canon de la planta. Según Real Decreto 105/2008, de 1 de febrero por el que se regula la producción y gestión de los residuos de construcción y demolición.				
M130540	Entrega y recogida contenedor 16 m3 d<50 km	1,000 u	103,76	103,76	
	TOTAL PARTIDA				103,76
06.02	ALQUILER CONTENEDOR RCD 16 m3	u			
	Coste del alquiler de contenedor de 16 m3 de capacidad para RCD, sólo permitido éste tipo de residuo en el contenedor por el gestor de residuos no peligrosos (autorizado por la Consejería de Medio Ambiente). Según Real Decreto 105/2008, de 1 de febrero por el que se regula la producción y gestión de los residuos de construcción y demolición.				
ER00100	CANON GESTION DE RESIDUOS MIXTOS	16,000 m3	13,44	215,04	
M130480	Alquiler contenedor RCD 16 m3	1,000 mes	91,54	91,54	
	TOTAL PARTIDA				306,58

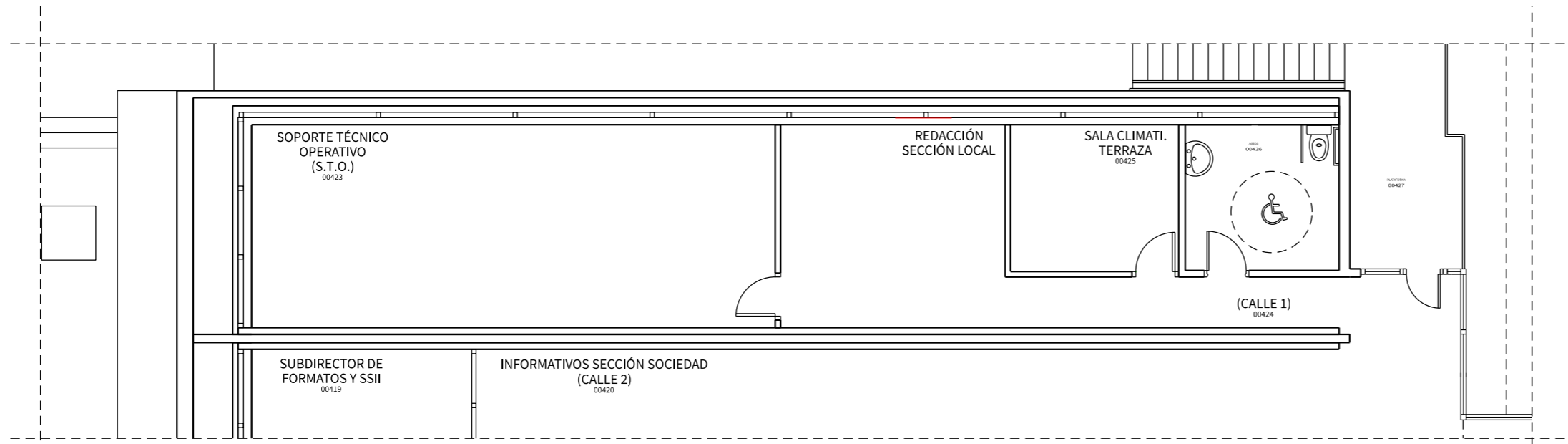
CUADRO DE PRECIOS UNITARIOS

Mamparas San Juan

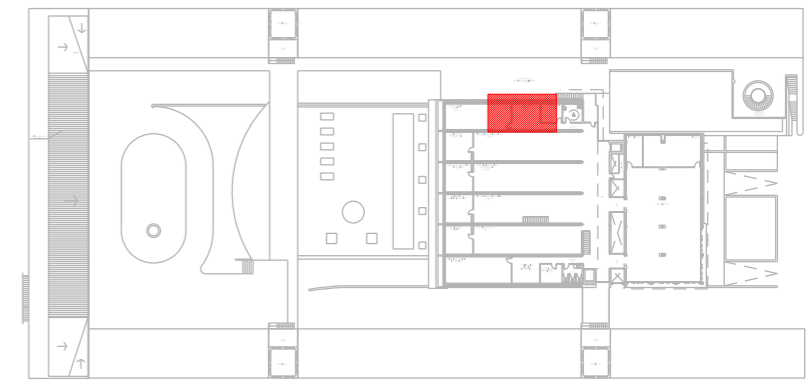
CÓDIGO	RESUMEN	CANTIDAD UD	PRECIO	SUBTOTAL	IMPORTE
07	SEGURIDAD Y SALUD				
07.01	CASCO DE SEGURIDAD AJUSTABLE RUEDA	u			
	Casco de seguridad con arnés de cabeza ajustable por medio de rueda dentada, para uso normal y eléctrico hasta 440 V. Certificado CE, s/R.D. 773/97 y R.D. 1407/92.				
P31IA030	Casco seguridad con rueda	1,000 u	9,02	9,02	
	TOTAL PARTIDA				9,02
07.02	CINTURÓN PORTAHERRAMIENTAS	u			
	Cinturón portaherramientas (amortizable en 4 usos). Certificado CE, s/R.D. 773/97 y R.D. 1407/92.				
P31IC030	Cinturón portaherramientas	0,250 u	15,42	3,86	
	TOTAL PARTIDA				3,86
07.03	FAJA DE PROTECCIÓN LUMBAR	u			
	Faja protección lumbar (amortizable en 4 usos). Certificado CE, s/R.D. 773/97 y R.D. 1407/92.				
P31IC010	Faja protección lumbar	0,250 u	22,34	5,59	
	TOTAL PARTIDA				5,59
07.04	PAR GUANTES USO GENERAL SERRAJE	u			
	Par de guantes de uso general de lona y serraje. Certificado CE. s/R.D. 773/97 y R.D. 1407/92.				
P31IM070	Par guantes uso general serraje	1,000 u	2,31	2,31	
	TOTAL PARTIDA				2,31
07.05	PAR DE BOTAS DE SEGURIDAD	u			
	Par de botas de seguridad con plantilla y puntera de acero (amortizables en 1 usos). Certificado CE. s/R.D. 773/97 y R.D. 1407/92.				
P31IP070	Par botas de seguridad	1,000 u	25,24	25,24	
	TOTAL PARTIDA				25,24
07.06	GAFAS CONTRA IMPACTOS	u			
	Gafas protectoras contra impactos, incoloras (amortizables en 3 usos). Certificado CE, s/R.D. 773/97 y R.D. 1407/92.				
P31IA120	Gafas protectoras	0,333 u	8,06	2,68	
	TOTAL PARTIDA				2,68

ANEXO II

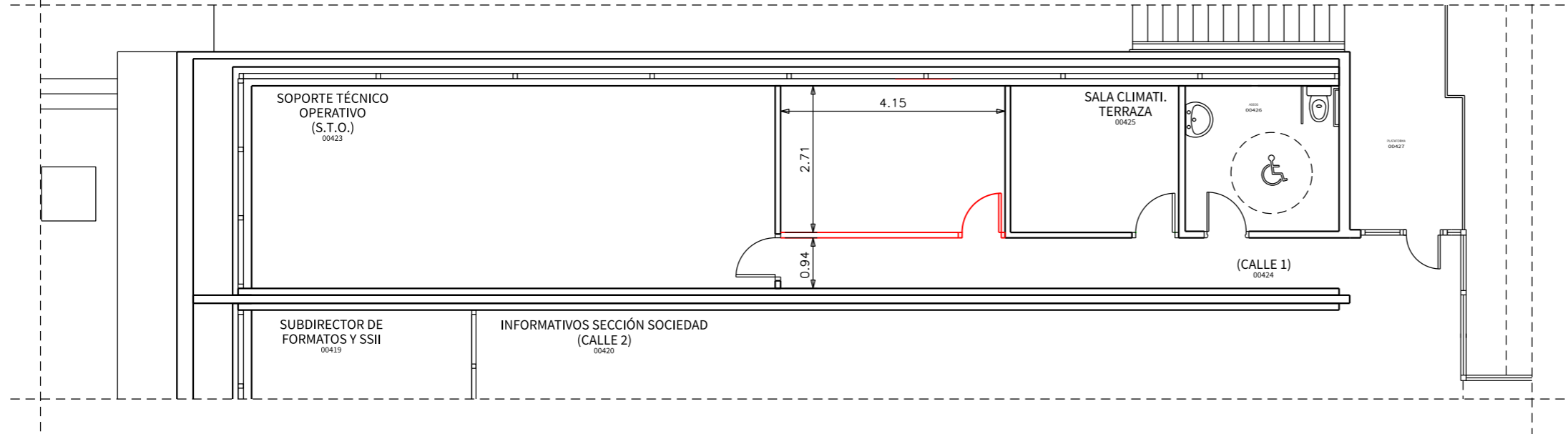
PLANOS



SITUACION ACTUAL



ZONA DE ACTUACION



SITUACION REFORMADA



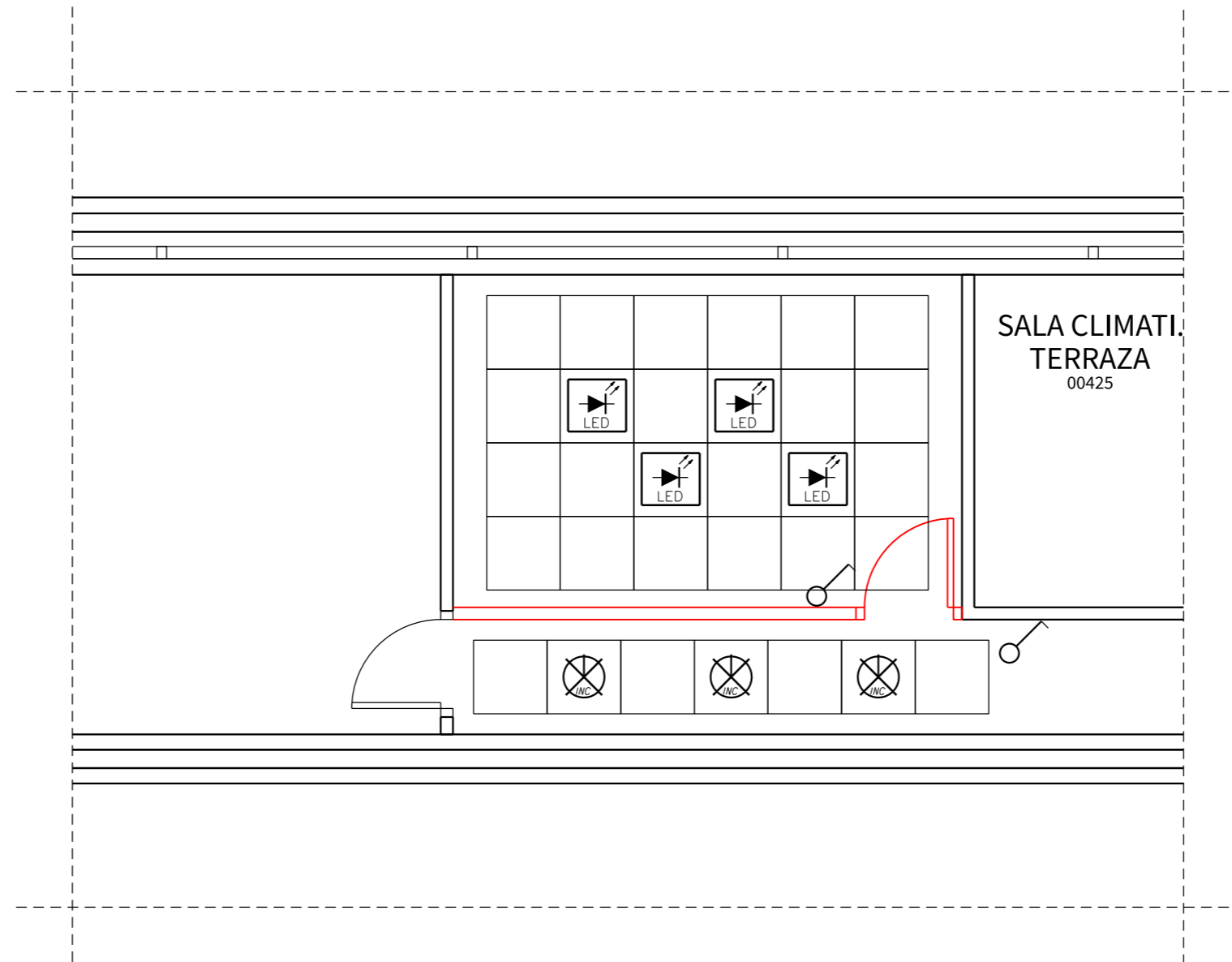
DIRECCIÓN TÉCNICA

5	-	-	-	-
4	-	-	-	-
3	-	-	-	-
2	-	-	-	-
1	-	-	-	-
Rev.	Fecha	Realizado	Dibujado	Comprobado

Dibujado	J.Heras	Fecha	02/12/2025
Supervis.	M.J.Barron	Fecha	-
R.T.V.A.			

INSTALACIÓN MAMPARA PLANTA CUARTA SAN JUAN DE AZNALFARACHE	
Número Referencia	24442200

Escala	1:100	Inst.	-
Hojas	-	Lugar	-
Plano Núm.	01		
Hoja	Sigue		



TECHO E ILUMINACIÓN

LEYENDA	
	INTERRUPTOR
	DOWNLIGHT
	PANEL LED

5	-	-	-	-
4	-	-	-	-
3	-	-	-	-
2	-	-	-	-
1	-	-	-	-
Rev.	Fecha	Realizado	Dibujado	Comprobado

Dibujado	J.Heras	Fecha	27/01/2026
Supervis.	M.J.Barron	Fecha	-
R.T.V.A.			

INSTALACIÓN MAMPARA PLANTA CUARTA SAN JUAN DE AZNALFARACHE	
TECHO E ILUMINACIÓN	
Número Referencia	24442200

Escala	1:50	Inst.	-
Hojas	-	Lugar	-
Plano Núm.	02		
Hoja	-	Sigue	-