

INVENTARIO BIENES MUEBLES DEL CENTRO DE VISITANTES LAGUNA DE ZÓÑAR 2025

Normal
Unidad Organizativa
2025_inventario_Zoñar_.odt

Página 1 de 13
Fecha de Actualización: 04/11/2025
Versión: 00.00

CARMELO JIMENEZ SOTO		18/11/2025 15:04:17	PÁGINA: 1 / 39
VERIFICACIÓN	NJyGwwDKdM63VdA45viT0J5Vq4mr3H	https://ws050.juntadeandalucia.es/verificarFirma/	

ÍNDICE

1	ÁREA DE RECEPCIÓN:	2
1.1	MOSTRADOR DEL PUESTO DE INFORMACIÓN:	2
1.2	OTROS ELEMENTOS:	4
1.3	TIENDA RENPA:	5
2	ASEOS:	6
2.1	ASEO DE CABALLEROS:	6
2.2	ASEO DE SEÑORAS Y DISCAPACITADOS:	7
2.3	HABITACIÓN-ALMACÉN JUNTO A LOS ASEOS:	7
3	SALA DE USOS MÚLTIPLES:	8
3.1	ALMACÉN JUNTO A LA SALA DE USOS MÚLTIPLES:	9
4	EXPOSICIÓN:	10
4.1	PANELES EXPOSITIVOS:	10
5	EXTERIOR:	12
5.1	PORCHE:	12
5.2	MIRADOR DEL CENTRO:	12
6	VARIOS:	12
6.1	AUDIO GUÍAS:	12
6.2	AIRE ACONDICIONADO:	13
7	ANEXO FOTOGRÁFICO:	13

CARMELO JIMENEZ SOTO		18/11/2025 15:04:17	PÁGINA: 2 / 39
VERIFICACIÓN	NJyGwwDKdM63VdA45viT0J5Vq4mr3H	https://ws050.juntadeandalucia.es/verificarFirma/	



1 **ÁREA DE RECEPCIÓN:**

1.1 MOSTRADOR DEL PUESTO DE INFORMACIÓN:

El mostrador del puesto de información está formado por los siguientes elementos modulares:

1/ Módulo de atención al cliente

- Zona lateral-frontal izquierda que consta de un mueble-encimera adaptado con dos unidades (fotografía 1).
- La situada más a la izquierda, justo enfrente de la entrada mide 137 x 60 x 80 cm. La que se sitúa a continuación mide 166 x 60 x 80. Ambas tienen en la parte interior, la orientada a la zona de trabajo, baldas para almacenamiento de materiales. La primera de ellas posee una ranura con una cesta que recogerá las sugerencias de los visitantes (fotografía 2).

2/ Módulo de almacenaje 1:

- Continuo al anterior y ocupando parte de la trasera del informador (pegado a la pared). Está compuesto de baldas y un armario (fotografía 3).
- Dimensiones: 155 x 45 x 80.

3/ Módulo de cierre:

- Está situado en la parte más alejada de la puerta de entrada. Posee una encimera abatible a modo de puerta superior ubicada entre la pared y el módulo de almacenaje 2 (fotografía 4).
- Dimensiones: 79 x 60 x 80 cm.

CARMELO JIMENEZ SOTO		18/11/2025 15:04:17	PÁGINA: 3 / 39
VERIFICACIÓN	NJyGwwDKdM63VdA45viT0J5Vq4mr3H	https://ws050.juntadeandalucia.es/verificarFirma/	



4/ Módulo de almacenaje 2:

- Junto al módulo de cierre, está compuesto por dos cajoneras-archivadoras (fotografía 5).
- Las medidas del mismo son 80 x 60 x 80 cm.

5/ Módulo de trabajo.

- Zona frontal y parte a la derecha, formado por mueble con encimera de trabajo, con instalación interior para conectores eléctricos y de datos (fotografía 6).
- Dimensiones de la zona frontal: 177 x 65 x 80 cm.
- Las dimensiones de la parte de la derecha son 84 x 65 x 80 cm.
- Sobreencimera de cristal de 30 cm de fondo y volada 20 cm sobre la encimera de trabajo.

1.2 OTROS ELEMENTOS

- Una silla “Confort” regulable en altura y respaldo, con reposabrazos (fotografía 7).
- Papelera (fotografía 8)
- Tablón de anuncios (fotografía 9)
- Equipo informático, con ratón. Y pantalla de cámara de visualización (fotografía 10)
- Teléfono móvil (fotografía 11)
- Impresora modelo HP Officejet J4585 All – in – One (fotografía 12)
- Flexo (fotografía 13)
- Radiador (fotografía 14)
- Botiquín (fotografía 15)

CARMELO JIMENEZ SOTO		18/11/2025 15:04:17	PÁGINA: 4 / 39
VERIFICACIÓN	NJyGwwDKdM63VdA45viT0J5Vq4mr3H	https://ws050.juntadeandalucia.es/verificarFirma/	



- Extintores (fotografías de 16 a 19)
- Paneles informativos:
 1. Mapa de Uso Público de Andalucía y de Córdoba (fotografía 20)
 2. Mapa de la Reserva Natural Laguna de Zóñar (fotografía 21)
- Trece Lámparas Halógenas MOD 210 EC
- Caja registradora modelo TA TRIUMPH – ADLER CMS 481 N (fotografía 22)
- Caja Control de Mando Recepción
- Detector de presencia (antes de la entrada a los baños) (fotografía 23)
- Tres luminarias de emergencia autónomas (una antes de la entrada a los baños, otra en la tienda y otra encima de la puerta de entrada al Centro) (fotografía 24)
- Antigo Access Router M. Fotografía 25
- Puerta de acceso automática de cristal con dos hojas

1.3 TIENDA RENPA

- Mueble expositor principal de 436 x 200 cm. La parte inferior posee 8 armarios
- Mueble expositor con cristales, medidas: 198 x 50 x 200 cm. La parte inferior posee 6 cajones y la superior 2 puertas de cristal de 63 cm de anchura. Tiene tres focos en la parte superior (
- Mueble expositor consistente en una vitrina de cristal con tres baldas interiores también de cristal
- Perchas; siete perchas individuales y dos perchas alargadas
- Cesta de mimbre rectangular
- Maceta de plástico
- Espejo (fotografía 30)

CARMELO JIMENEZ SOTO		18/11/2025 15:04:17	PÁGINA: 5 / 39
VERIFICACIÓN	NJyGwwDKdM63VdA45viT0J5Vq4mr3H	https://ws050.juntadeandalucia.es/verificarFirma/	



- Tres focos tienda
- Panel informativo de grandes dimensiones “Laguna de Zóñar” situado en la parte superior del expositor principal
- Expositor libros
- Expositor bastones

Fotografía de 26 a 32

2 ASEOS

En el recibidor de entrada donde se ubican las puertas de acceso a los aseos de caballeros, señoras y discapacitados, además de al pequeño almacén, hay una papelera de plástico.

2.1 ASEO DE CABALLEROS

- Dos perchas
- Dos lavabos con grifo (fotografía 33)
- Tres urinarios (fotografía 34)
- Una papelera de plástico blanca (fotografía 35)
- Espejo encastrado en la pared
- Dos váter (fotografía 36).
- Dos escobillas con soporte metálico
- Un dosificador de jabón
- Dos papeleras metálicas
- Dos portarrollos metálicos
- Tres lámparas halógenas MOD 210 EC
- Un secador de manos eléctrico
- Un detector de presencia

CARMELO JIMENEZ SOTO		18/11/2025 15:04:17	PÁGINA: 6 / 39
VERIFICACIÓN	NJyGwwDKdM63VdA45viT0J5Vq4mr3H	https://ws050.juntadeandalucia.es/verificarFirma/	



- Una luz de emergencia autónoma

2.2 ASEO DE SEÑORAS Y DISCAPACITADOS

- Una percha metálica (fotografía 38)
- Dos lavabos con grifo, uno de ellos monomando (fotografía 39)
- Una papelera de plástico blanca
- Espejo encastrado en la pared
- Dos váter (fotografía 40).
- Una barra metálica para discapacitados (fotografía 40)
- Dos escobillas con soporte metálico
- Dos papeleras metálicas
- Dos portarrollos metálicos
- Cuatro lámparas halógenas MOD 210 EC
- Un dosificador de jabón
- Un secador de manos eléctrico
- Un detector de presencia
- Una luz de emergencia autónoma

2.3 HABITACIÓN-ALMACÉN JUNTO A LOS ASEOS

- Pila de azulejo (fotografía 41 y 42)
- Grifo
- Foco led

CARMELO JIMENEZ SOTO		18/11/2025 15:04:17	PÁGINA: 7 / 39
VERIFICACIÓN	NJyGwwDKdM63VdA45viT0J5Vq4mr3H	https://ws050.juntadeandalucia.es/verificarFirma/	



3 SALA DE USOS MÚLTIPLES

- Cuatro sillas Modelo Confidente (fotografía 43)
- 23 sillas Modelo Confidente con pala abatible
- Una mesa de 120 x 80 x 74 cm (fotografía 43)
- Pantalla para proyección eléctrica de 240 x 180 (fotografía 43)
- Cañón videoprojector (fotografía 44)
- Caja cuadro eléctrico de mando y protección 7 DIF + 37 MG + 1 ICP (fotografía 44)
- DVD
- Conjunto de microfonía inalámbrica
- Soporte micro
- Amplificador estéreo de 60 w
- Dos cajas acústicas de 2 x 40 w
- Altavoces, dos. (Fotografía 45)
- Caja conexiones VGA, audio, video situada en el suelo junto a la mesa (fotografía 46).
- Mesa negra de mezclas (fotografía 47)
- Tres Luminarias de emergencia autónomas
- Dos Carriles electrificados para focos halógenos direccionales con acabado en lacado blanco (fotografía 48)
- Seis Focos halógenos direccionales con acabado en lacado blanco
- Ocho focos (con luz regulable).
- Un detector de presencia
- Una silla de ruedas para personas con movilidad reducida.

CARMELO JIMENEZ SOTO		18/11/2025 15:04:17	PÁGINA: 8 / 39
VERIFICACIÓN	NJyGwwDKdM63VdA45viT0J5Vq4mr3H	https://ws050.juntadeandalucia.es/verificarFirma/	



- Mesa de la sala de usos múltiples con altavoces. Fotografía n.º 49
- Sillas de la sala de usos múltiples Fotografía n.º 50
- Tres estufas de pared en la sala de usos múltiples. Fotografía n.º 51.

3.1 ALMACÉN JUNTO A LA SALA DE USOS MÚLTIPLES

- Foco led
- Cuatro módulos de estantería metálica de ángulo ranurado de acero inoxidable (fotografía 52)

CARMELO JIMENEZ SOTO		18/11/2025 15:04:17	PÁGINA: 9 / 39
VERIFICACIÓN	NJyGwwDKdM63VdA45viT0J5Vq4mr3H	https://ws050.juntadeandalucia.es/verificarFirma/	



4 EXPOSICIÓN

- Tres detectores de presencia
- Seis luminarias de emergencia autónomas (fotografía 53)
- Nueve separadores retroiluminados (fotografía 54)
 - Tablero de partículas de melaminado blanco hidrófugo
 - Nueve luminarias fantasía IP – 20 Clase I Modelo 401- IFS – D 1 x 36
 - 18 lámparas fluorescentes de 36 w / 840 (dos en cada luminaria)
 - Perfiles de aluminio
 - Metacrilato opal de 4 mm
- Seis Carriles electrificados para focos halógenos direccionales con acabado en lacado blanco (fotografía 55)
- 18 focos halógenos direccionales con acabado en lacado blanco
- Dieciocho lámparas halógenas MOD 210 EC
- Dos altavoces
- Dos focos situados en el pasillo.

4.1 PANELES EXPOSITIVOS

- Panel 1. Son dos paneles; “Bienvenido al único lago de Andalucía” y “El único lago de Andalucía está a muy pocos metros de usted” (fotografía 57).
- Panel 2. “Las lagunas de la campiña andaluza poseen una serie de rasgos comunes” (fotografía 58).
- Panel 3. “La laguna tiene un funcionamiento curioso, ¿Le gustaría descubrirlo?”. Posee un panel frontal con botones que iluminan a los distintos animales (fotografías 59 y 60).
- Panel 4. “Disfrute la laguna con todos los sentidos”. Posee diferentes elementos interactivos (fotografía 61).

CARMELO JIMENEZ SOTO		18/11/2025 15:04:17	PÁGINA: 10 / 39
VERIFICACIÓN	NJyGwwDKdM63VdA45viT0J5Vq4mr3H	https://ws050.juntadeandalucia.es/verificarFirma/	



- Panel 5. “El interior de la laguna también está vivo. Se trata de un panel con cuatro botones que iluminan los distintos perfiles de la laguna según las épocas del año (fotografía 62).
- Panel 6. “Zóñar alberga una gran diversidad de formas de vida vegetal” Es un panel en forma de L, situado en una esquina de la exposición (fotografía 63).
- Panel 7. “¿Por qué no se seca la Laguna de Zóñar?” (fotografía 64).
- Panel 8. Situado en el pasillo. “Antes y después de la Reserva Natural”. El contenido de las mismas es; prismáticos, cubeta metálica, jarra de cristal, cuenco, cesta rectangular, palustre, bote pesticida, malas hierbas, bellotas, aceitera y botella de vino (fotografía 65).
- Panel de bienvenida a la segunda sala. Se titula “muchos animales están vinculados a esta laguna” (fotografía 66) .
- Panel 9. “Todos los seres que habitan esta laguna forman parte de una compleja trama” (fotografía 67).
- Panel 10. “La presencia humana no siempre fue beneficiosa para este entorno” (fotografía 68).
- Panel 11. “Muchas aves recorren largas rutas para nadar en estas aguas” (fotografía 69).
- Panel 12. “En 1977 sólo había 22 malvasías cabeciblancas en Europa Occidental y estaban en estas aguas” (fotografía 70).
- Pantalla de cristal. Pantalla de cristal con representación de malvasía detrás. Tiene iluminación (fotografía 71).
- Panel 13. “El emblema de Zóñar tiene unas costumbres muy peculiares” (fotografía 72).
- Paneles 14 y 15. Seis imágenes de distintas aves con panel frontal con botones (fotografía 73).

CARMELO JIMENEZ SOTO		18/11/2025 15:04:17	PÁGINA: 11 / 39
VERIFICACIÓN	NJyGwwDKdM63VdA45viT0J5Vq4mr3H	https://ws050.juntadeandalucia.es/verificarFirma/	



5 EXTERIOR

5.1 PORCHE

- Farolas
 - Dos con soporte de pared (fotografía 74).
 - Una encima de la puerta de entrada (fotografía 75)
- Tablón de anuncios con cristal de metacrilato (fotografía 76)
- Panel informativo. Cartel zona de descanso (fotografía 77).
- Barra para discapacitados (fotografía 78)
- Un banco de obra (fotografía 79)
- Señal de acceso de discapacitados (fotografía 80)

5.2 MIRADOR DEL CENTRO

- Telescopio CELESTRON ÚLTIMA 80. Model 52250
- Pie fijo para el telescopio (fotografía 88)
- Banqueta metálica
- Tres faroles

6 VARIOS

6.1 AUDIO GUÍAS

- Cinco audio guías BASIC
- Cinco adaptadores
- Un collar de inducción

CARMELO JIMENEZ SOTO		18/11/2025 15:04:17	PÁGINA: 12 / 39
VERIFICACIÓN	NJyGwwDKdM63VdA45viT0J5Vq4mr3H	https://ws050.juntadeandalucia.es/verificarFirma/	



6.2 AIRE ACONDICIONADO

Aparatos de aire acondicionado con bomba de calor.

- SPLIT NOLAND MOD FSG 30 H
- SPLIT NOLAND MOD FSG 36 H
- SPLIT NOLAND MOD FSG 24 H
- SPLIT NOLAND MOD TSK51GW
- SPLIT TASAKI 4500A8999FRG / H

7 ANEXO FOTOGRÁFICO

CARMELO JIMENEZ SOTO		18/11/2025 15:04:17	PÁGINA: 13 / 39
VERIFICACIÓN	NJyGwwDKdM63VdA45viT0J5Vq4mr3H	https://ws050.juntadeandalucia.es/verificarFirma/	

1.ÁREA DE RECEPCIÓN

1.1. MOSTRADOR DEL PUESTO DE INFORMACIÓN



Fotografía n.º 1. Módulo de atención al cliente



Fotografía n.º 2. Vista interior del módulo de atención al cliente.



Fotografía n.º 3. Módulo de almacenaje 1

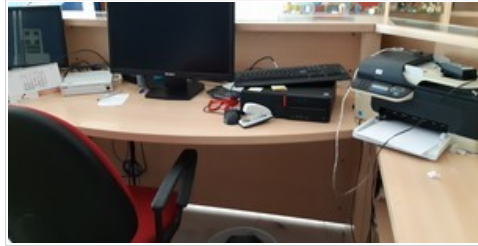


Fotografía n.º 4. Módulo de cierre

CARMELO JIMENEZ SOTO		18/11/2025 15:04:17	PÁGINA: 14 / 39
VERIFICACIÓN	NJyGwwDKdM63VdA45viT0J5Vq4mr3H	https://ws050.juntadeandalucia.es/verificarFirma/	



Fotografía n.º 5. Módulo de almacenaje 2



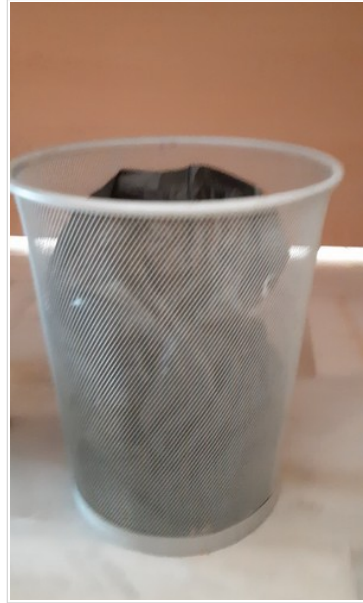
Fotografía n.º 6. Módulo de trabajo

	CARMELO JIMENEZ SOTO	18/11/2025 15:04:17	PÁGINA: 15 / 39
VERIFICACIÓN	NJyGwwDKdM63VdA45viT0J5Vq4mr3H	https://ws050.juntadeandalucia.es/verificarFirma/	



1.2 OTROS ELEMENTOS

Fotografía n.º 7. Sillón confort con reposabrazos



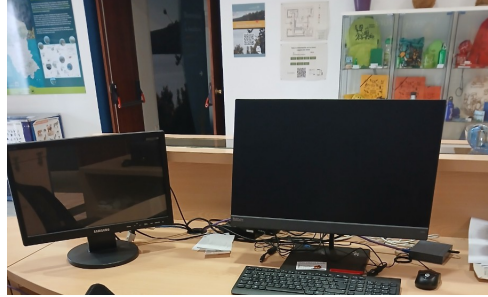
Fotografía n.º 8. Papelera

	CARMELO JIMENEZ SOTO	18/11/2025 15:04:17	PÁGINA: 16 / 39
VERIFICACIÓN	NJyGwwDKdM63VdA45viT0J5Vq4mr3H	https://ws050.juntadeandalucia.es/verificarFirma/	



Fotografía n.º 9. Tablón de anuncios

Fotografía n.º 10. Equipo informático



Fotografía n.º 11. Teléfono móvil



Fotografía n.º 12. Impresora

	CARMELO JIMENEZ SOTO	18/11/2025 15:04:17	PÁGINA: 17 / 39
VERIFICACIÓN	NJyGwwDKdM63VdA45viT0J5Vq4mr3H	https://ws050.juntadeandalucia.es/verificarFirma/	



Fotografía n.º 13. Flexo

Fotografía n.º 14. Radiador



CARMELO JIMENEZ SOTO		18/11/2025 15:04:17	PÁGINA: 18 / 39
VERIFICACIÓN	NJyGwwDKdM63VdA45viT0J5Vq4mr3H	https://ws050.juntadeandalucia.es/verificarFirma/	



Fotografía n.º 15. Botiquín



Fotografía n.º 16. Extintor

CARMELO JIMENEZ SOTO		18/11/2025 15:04:17	PÁGINA: 19 / 39
VERIFICACIÓN	NJyGwwDKdM63VdA45viT0J5Vq4mr3H	https://ws050.juntadeandalucia.es/verificarFirma/	



Fotografía n.º 17. Extintor

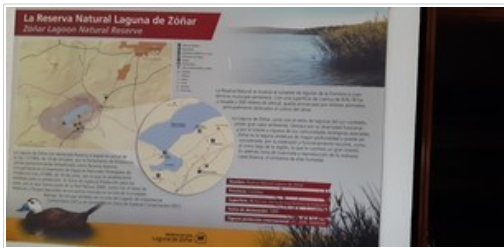


Fotografía n.º 18. Extintor

CARMELO JIMENEZ SOTO		18/11/2025 15:04:17	PÁGINA: 20 / 39
VERIFICACIÓN	NJyGwwDKdM63VdA45viT0J5Vq4mr3H	https://ws050.juntadeandalucia.es/verificarFirma/	



Fotografía n.º 19. Extintor



Fotografía n.º 20. Mapa dela Reserva Natural



Fotografía n.º 21. Mapa Uso Público de Andalucía

CARMELO JIMENEZ SOTO		18/11/2025 15:04:17	PÁGINA: 21 / 39
VERIFICACIÓN	NJyGwwDKdM63VdA45viT0J5Vq4mr3H	https://ws050.juntadeandalucia.es/verificarFirma/	



Fotografía n.º 22. Caja registradora



Fotografía n.º 23. Detector de presencia



Fotografía n.º 24. Luminaria de emergencia



Fotografía n.º 25. Access Router M1. No funcional

1.3 TIENDA RENPA



Fotografía n.º 26. Mueble expositor principal



Fotografía n.º 27. Mueble expositor con cristales

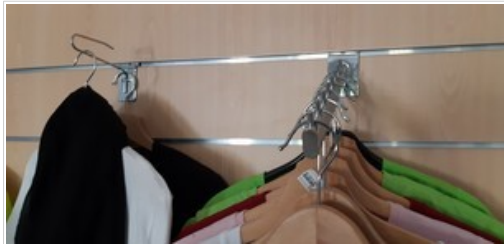
	CARMELO JIMENEZ SOTO	18/11/2025 15:04:17	PÁGINA: 22 / 39
VERIFICACIÓN	NJyGwwDKdM63VdA45viT0J5Vq4mr3H	https://ws050.juntadeandalucia.es/verificarFirma/	



Fotografía n.º 28. Vitrina de cristal



Fotografía n.º 29. Seis cubos de madera

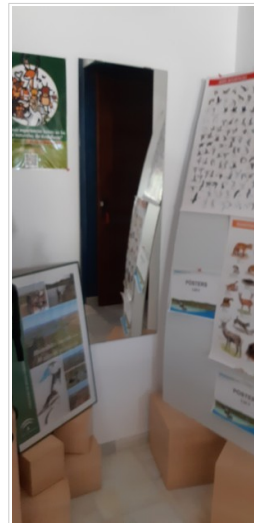


Fotografía n.º 30.

Fotografía n.º 32. Espejo



Fotografía n.º 31. Panel informativo "Laguna de Zóñar"



	CARMELO JIMENEZ SOTO	18/11/2025 15:04:17	PÁGINA: 23 / 39
VERIFICACIÓN	NJyGwwDKdM63VdA45viT0J5Vq4mr3H	https://ws050.juntadeandalucia.es/verificarFirma/	



2. ASEOS

2.1. ASEOS CABALLEROS



Fotografía n.º 33. Dos lavabos con grifo



Fotografía n.º 34. Tres urinarios



Fotografía n.º 35. Papelera



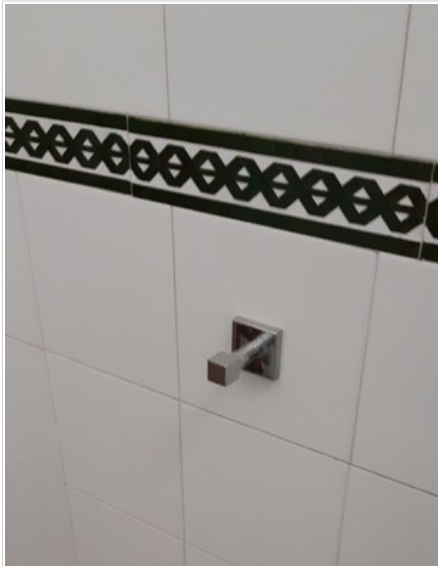
Fotografía n.º 36. Váter

	CARMELO JIMENEZ SOTO	18/11/2025 15:04:17	PÁGINA: 24 / 39
VERIFICACIÓN	NJyGwwDKdM63VdA45viT0J5Vq4mr3H	https://ws050.juntadeandalucia.es/verificarFirma/	



Fotografía n.º 37. Detector de presencia

2.2. ASEOS SEÑORAS Y DISCAPACITADOS



Fotografía n.º 38.



Fotografía n.º 39.

	CARMELO JIMENEZ SOTO	18/11/2025 15:04:17	PÁGINA: 25 / 39
VERIFICACIÓN	NJyGwwDKdM63VdA45viT0J5Vq4mr3H	https://ws050.juntadeandalucia.es/verificarFirma/	



Fotografía n.º 40.

CARMELO JIMENEZ SOTO		18/11/2025 15:04:17	PÁGINA: 26 / 39
VERIFICACIÓN	NJyGwwDKdM63VdA45viT0J5Vq4mr3H	https://ws050.juntadeandalucia.es/verificarFirma/	



2.3. HABITACIÓN-ALMACÉN JUNTO A LOS ASEOS



Fotografía n.º 41. Pila de azulejo y grifo



Fotografía n.º 42. Puerta del almacén

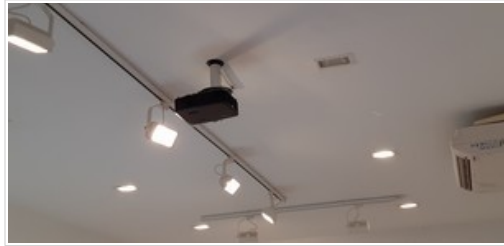
CARMELO JIMENEZ SOTO		18/11/2025 15:04:17	PÁGINA: 27 / 39
VERIFICACIÓN	NJyGwwDKdM63VdA45viT0J5Vq4mr3H	https://ws050.juntadeandalucia.es/verificarFirma/	



3. SALA DE USOS MÚLTIPLES



Fotografía n.º 43. Mesa y sillas. Pantalla proyección.



Fotografía n.º 44. Cañón video proyector

CARMELO JIMENEZ SOTO		18/11/2025 15:04:17	PÁGINA: 28 / 39
VERIFICACIÓN	NJyGwwDKdM63VdA45viT0J5Vq4mr3H	https://ws050.juntadeandalucia.es/verificarFirma/	



Fotografía n.º 44. Caja cuadro eléctrico



Fotografía n.º 45. Altavoces, dos



Fotografía n.º 46. Caja conexiones VGA

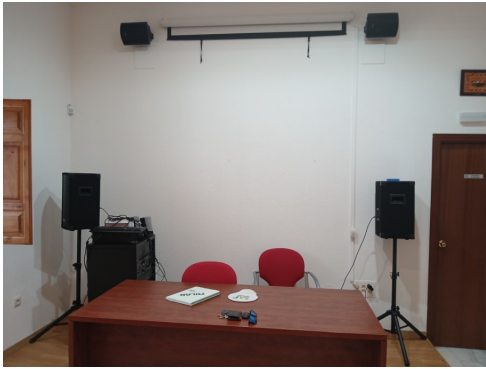


Fotografía n.º 47. Mesa negra de mezclas

	CARMELO JIMENEZ SOTO	18/11/2025 15:04:17	PÁGINA: 29 / 39
VERIFICACIÓN	NJyGwwDKdM63VdA45viT0J5Vq4mr3H	https://ws050.juntadeandalucia.es/verificarFirma/	



Fotografía n.º 48. Carriles electrificados para focos halógenos y seis focos halógenos



Fotografía n.º 49. Mesa de la sala de usos múltiples con altavoces



Fotografía n.º 50. Sillas de la sala de usos múltiples

	CARMELO JIMENEZ SOTO	18/11/2025 15:04:17	PÁGINA: 30 / 39
VERIFICACIÓN	NJyGwwDKdM63VdA45viT0J5Vq4mr3H	https://ws050.juntadeandalucia.es/verificarFirma/	



Fotografía n.º 51. Tres estufas de pared en la sala de usos múltiples

CARMELO JIMENEZ SOTO		18/11/2025 15:04:17	PÁGINA: 31 / 39
VERIFICACIÓN	NJyGwwDKdM63VdA45viT0J5Vq4mr3H	https://ws050.juntadeandalucia.es/verificarFirma/	



3.1. ALMACÉN JUNTO A LA SALA DE USOS MÚLTIPLES

Fotografía n.º 52. Módulos de estanterías metálicas y cuatro ventiladores de aire



CARMELO JIMENEZ SOTO		18/11/2025 15:04:17	PÁGINA: 32 / 39
VERIFICACIÓN	NJyGwwDKdM63VdA45viT0J5Vq4mr3H	https://ws050.juntadeandalucia.es/verificarFirma/	



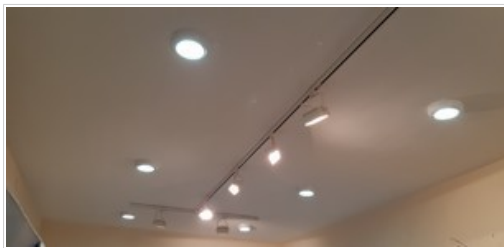
4. EXPOSICIÓN



Fotografía n.º 53. Luminaria de emergencia

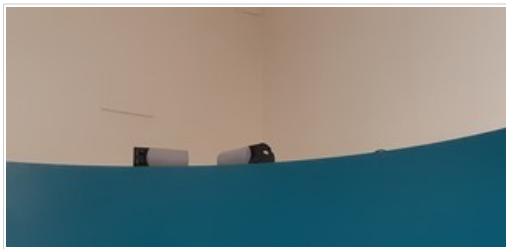


Fotografía n.º 54. Separador retroiluminado



Fotografía n.º 55. Carril electrificado para focos halógenos

	CARMELO JIMENEZ SOTO	18/11/2025 15:04:17	PÁGINA: 33 / 39
VERIFICACIÓN	NJyGwwDKdM63VdA45viT0J5Vq4mr3H	https://ws050.juntadeandalucia.es/verificarFirma/	



Fotografía n.º 56. Dos altavoces

4.1. PANELES EXPOSITIVOS



Fotografía n.º 57. Panel 1



Fotografía n.º 58. Panel 2



Fotografía n.º 59. Panel 3



Fotografía n.º 60. Detalle de la libélula en el panel 3



Fotografía n.º 61. Panel 4

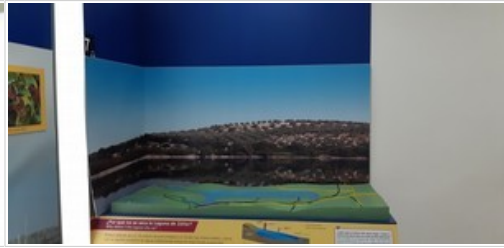


Fotografía n.º 62. Panel 5

	CARMELO JIMENEZ SOTO	18/11/2025 15:04:17	PÁGINA: 34 / 39
VERIFICACIÓN	NJyGwwDKdM63VdA45viT0J5Vq4mr3H	https://ws050.juntadeandalucia.es/verificarFirma/	



Fotografía n.º 63. Panel 6)



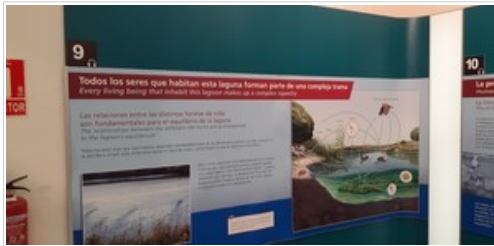
Fotografía n.º 64. Panel 7



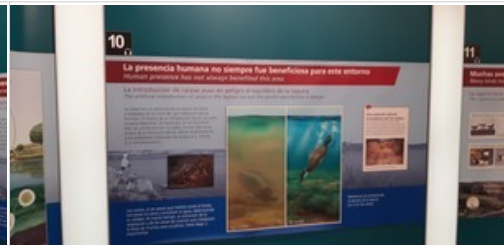
Fotografía n.º 65. Panel 8



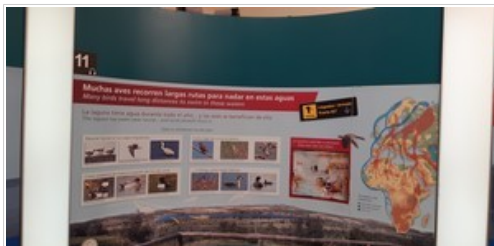
Fotografía n.º 66. Panel bienvenida segunda sala



Fotografía n.º 67. Panel 9



Fotografía n.º 68. Panel 10



Fotografía n.º 69. Panel 11



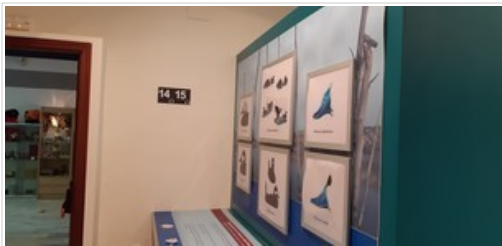
Fotografía n.º 70. Panel 12

CARMELO JIMENEZ SOTO		18/11/2025 15:04:17	PÁGINA: 35 / 39
VERIFICACIÓN	NJyGwwDKdM63VdA45viT0J5Vq4mr3H	https://ws050.juntadeandalucia.es/verificarFirma/	



Fotografía n.º 71. Pantalla de cristal con representación malvasía

Fotografía n.º 72. Panel 13



Fotografía n.º 73. Paneles 14 y 15

CARMELO JIMENEZ SOTO		18/11/2025 15:04:17	PÁGINA: 36 / 39
VERIFICACIÓN	NJyGwwDKdM63VdA45viT0J5Vq4mr3H	https://ws050.juntadeandalucia.es/verificarFirma/	



5. EXTERIOR

5.1. PORCHE



Fotografía n.º 74. Farola con soporte de pared



Fotografía n.º 75. Farola encima puerta de entrada



Fotografía n.º 76. Tablón de anuncios



Fotografía n.º 77. Panel informativo zona de descanso

CARMELO JIMENEZ SOTO		18/11/2025 15:04:17	PÁGINA: 37 / 39
VERIFICACIÓN	NJyGwwDKdM63VdA45viT0J5Vq4mr3H	https://ws050.juntadeandalucia.es/verificarFirma/	



Fotografía 78. Barra para discapacitados



Fotografía n.º 79. Banco de obra



Fotografía n.º 80. Señal acceso discapacitados y letras Centro de Visitantes. Logotipo de la Reserva

	CARMELO JIMENEZ SOTO	18/11/2025 15:04:17	PÁGINA: 38 / 39
VERIFICACIÓN	NJyGwwDKdM63VdA45viT0J5Vq4mr3H	https://ws050.juntadeandalucia.es/verificarFirma/	



5.2. MIRADOR



Fotografía n.º 88. Pie fijo para telescopio y banqueta metálica. Incluye el telescopio que está en el CV

CARMELO JIMENEZ SOTO		18/11/2025 15:04:17	PÁGINA: 39 / 39
VERIFICACIÓN	NJyGwwDKdM63VdA45viT0J5Vq4mr3H	https://ws050.juntadeandalucia.es/verificarFirma/	