

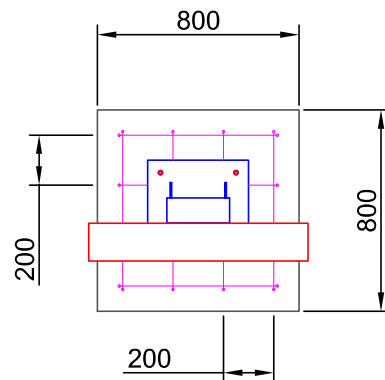
Zapata de hormigón HA-30

Dimensiones: 0.8 x 0.8 x 0.5 metros, sobre capa de hormigón de limpieza de 10 cm de espesor.

Armadura tipo parrilla en la parte inferior de varilla de acero corrugada de 12mm de diámetro.

Bastones de anclaje de acero S275JR de 16mm de diámetro y roscado de métrica 16.

Superficie de la zapata a una cota enterrada de 15cm de profundidad para ocultación de cartelas y anclajes, mediante vertido posterior de hormigón de relleno.



medidas en mm