

## 4. Mercado de trabajo

### 4.1. Población activa

#### 4.1.1. Población de 16 y más años según su relación con la actividad económica por provincias. Año 2000\* (miles de personas)

	Andalucía	Almería	Cádiz	Córdoba	Granada	Huelva	Jaén	Málaga	Sevilla	España
<b>Activos</b>	<b>2.871,94</b>	<b>200,60</b>	<b>459,00</b>	<b>299,72</b>	<b>296,66</b>	<b>184,73</b>	<b>245,52</b>	<b>483,43</b>	<b>702,28</b>	<b>16.844,13</b>
<b>Ocupados</b>	<b>2.168,81</b>	<b>168,01</b>	<b>321,30</b>	<b>221,83</b>	<b>228,40</b>	<b>137,13</b>	<b>186,77</b>	<b>390,00</b>	<b>515,38</b>	<b>14.473,75</b>
<b>Parados</b>										
Buscan primer empleo	135,74	5,68	34,83	13,65	14,13	10,07	8,92	18,47	29,98	507,03
Han trabajado	567,39	26,91	102,88	64,24	54,14	37,53	49,83	74,97	156,92	1.863,36
<b>Total</b>	<b>703,13</b>	<b>32,59</b>	<b>137,71</b>	<b>77,89</b>	<b>68,27</b>	<b>47,60</b>	<b>58,75</b>	<b>93,44</b>	<b>186,90</b>	<b>2.370,39</b>
<b>Inactivos</b>										
Estudiante	581,22	34,06	93,72	57,45	77,19	35,05	45,41	98,43	139,91	2.897,56
Jubilado o pensionista	1.030,36	76,39	134,42	133,65	109,72	60,86	111,31	195,56	208,46	6.555,29
Labores del hogar	973,79	52,30	162,54	99,88	127,46	64,25	103,11	160,50	203,75	5.182,27
Incapacidad permanente	214,23	14,76	29,12	17,01	14,70	8,76	7,22	31,28	91,37	841,54
Otra situación	113,37	5,40	10,75	8,33	35,07	8,42	6,41	19,28	19,72	428,55
<b>Total</b>	<b>2.912,98</b>	<b>182,92</b>	<b>430,55</b>	<b>316,31</b>	<b>364,14</b>	<b>177,33</b>	<b>273,47</b>	<b>505,06</b>	<b>663,22</b>	<b>15.905,21</b>
<b>Población contada aparte</b>	<b>19,90</b>	<b>1,34</b>	<b>2,81</b>	<b>3,28</b>	<b>2,00</b>	<b>1,58</b>	<b>1,48</b>	<b>3,42</b>	<b>3,99</b>	<b>81,52</b>
<b>Población de 16 y más años</b>	<b>5.804,81</b>	<b>384,86</b>	<b>892,36</b>	<b>619,30</b>	<b>662,80</b>	<b>363,63</b>	<b>520,46</b>	<b>991,91</b>	<b>1.369,48</b>	<b>32.830,86</b>

FUENTE: INE. Encuesta de Población Activa (EPA)

\* Media anual calculada a partir de los cuatro trimestres del año.

## 4. Mercado de trabajo

### 4.1.2. Evolución de la población de 16 y más años según grupos de edad y sexo\* (miles de personas)

	1991	1992	1993	1994	1995	1996	1997	1998	1999	2000
<b>Andalucía</b>										
<b>Hombres</b>										
De 16 a 19 años	277,80	273,50	275,70	272,20	272,60	272,10	253,20	246,70	247,20	232,76
De 20 y 24 años	329,60	324,30	322,60	324,60	328,40	323,80	328,00	318,85	322,40	324,91
De 25 a 54 años	1.201,70	1.237,70	1.279,00	1.298,90	1.313,00	1.350,80	1.390,80	1.414,95	1.416,66	1.425,63
De 55 y más años	726,00	736,90	738,90	755,50	751,10	750,20	760,30	773,93	786,91	812,62
<b>Total</b>	<b>2.535,10</b>	<b>2.572,40</b>	<b>2.616,20</b>	<b>2.651,20</b>	<b>2.665,10</b>	<b>2.696,90</b>	<b>2.732,30</b>	<b>2.754,43</b>	<b>2.773,17</b>	<b>2.795,93</b>
<b>Mujeres</b>										
De 16 a 19 años	254,90	248,20	250,60	257,10	263,80	256,60	247,40	249,43	243,74	218,89
De 20 y 24 años	287,70	293,30	299,10	292,80	293,10	311,20	323,80	318,63	317,88	323,23
De 25 a 54 años	1.258,70	1.285,20	1.301,20	1.330,70	1.361,30	1.394,30	1.407,60	1.428,48	1.447,22	1.466,49
De 55 y más años	904,70	910,90	908,00	914,70	939,50	932,20	940,70	956,68	976,77	1.000,28
<b>Total</b>	<b>2.706,00</b>	<b>2.737,60</b>	<b>2.758,90</b>	<b>2.795,30</b>	<b>2.857,70</b>	<b>2.894,30</b>	<b>2.919,50</b>	<b>2.953,20</b>	<b>2.985,61</b>	<b>3.008,88</b>
<b>Total</b>										
De 16 a 19 años	532,70	521,70	526,30	529,30	536,40	528,70	500,60	496,13	490,94	451,65
De 20 y 24 años	617,30	617,60	621,70	617,40	621,50	635,00	651,80	637,48	640,28	648,14
De 25 a 54 años	2.460,40	2.522,90	2.580,20	2.629,60	2.674,30	2.745,10	2.798,40	2.843,43	2.863,89	2.892,12
De 55 y más años	1.630,70	1.647,80	1.646,90	1.670,20	1.690,60	1.682,40	1.701,00	1.730,60	1.763,68	1.812,89
<b>Total</b>	<b>5.241,10</b>	<b>5.310,00</b>	<b>5.375,10</b>	<b>5.446,50</b>	<b>5.522,80</b>	<b>5.591,20</b>	<b>5.651,80</b>	<b>5.707,63</b>	<b>5.758,79</b>	<b>5.804,81</b>
<b>España</b>										
<b>Hombres</b>										
De 16 a 19 años	1.392,70	1.407,20	1.410,90	1.378,20	1.364,20	1.367,40	1.285,70	1.229,95	1.161,47	1.099,90
De 20 y 24 años	1.679,10	1.672,90	1.672,20	1.679,30	1.709,30	1.750,90	1.791,80	1.744,45	1.684,52	1.653,00
De 25 a 54 años	7.048,50	7.163,10	7.279,30	7.407,20	7.534,80	7.690,60	7.776,30	7.802,18	7.875,99	7.965,37
De 55 y más años	4.647,10	4.691,30	4.713,50	4.784,30	4.759,80	4.701,60	4.786,00	4.861,85	4.956,22	5.066,57
<b>Total</b>	<b>14.767,40</b>	<b>14.934,50</b>	<b>15.075,90</b>	<b>15.249,00</b>	<b>15.368,10</b>	<b>15.510,50</b>	<b>15.639,80</b>	<b>15.638,43</b>	<b>15.678,20</b>	<b>15.784,84</b>
<b>Mujeres</b>										
De 16 a 19 años	1.331,70	1.338,30	1.324,30	1.314,50	1.311,60	1.285,20	1.242,20	1.192,55	1.129,76	1.032,55
De 20 y 24 años	1.559,30	1.556,50	1.583,90	1.569,10	1.614,20	1.663,60	1.675,70	1.646,28	1.595,58	1.585,72
De 25 a 54 años	7.227,80	7.274,00	7.357,20	7.500,60	7.633,00	7.795,70	7.876,90	8.011,03	8.110,27	8.194,84
De 55 y más años	5.804,00	5.886,70	5.931,20	5.935,90	5.953,20	5.870,20	5.910,70	6.045,75	6.182,11	6.232,90
<b>Total</b>	<b>15.922,80</b>	<b>16.055,50</b>	<b>16.196,60</b>	<b>16.320,10</b>	<b>16.512,00</b>	<b>16.614,70</b>	<b>16.705,50</b>	<b>16.895,60</b>	<b>17.017,72</b>	<b>17.046,02</b>
<b>Total</b>										
De 16 a 19 años	2.724,40	2.745,50	2.735,20	2.692,70	2.675,80	2.652,60	2.527,90	2.422,50	2.291,23	2.132,46
De 20 y 24 años	3.238,40	3.229,40	3.256,10	3.248,40	3.323,50	3.414,50	3.467,50	3.390,73	3.280,10	3.238,72
De 25 a 54 años	14.276,30	14.437,10	14.636,50	14.907,80	15.167,80	15.486,30	15.653,20	15.813,20	15.986,26	16.160,21
De 55 y más años	10.451,10	10.578,00	10.644,70	10.720,20	10.713,00	10.571,80	10.696,70	10.907,60	11.138,33	11.299,47
<b>Total</b>	<b>30.690,20</b>	<b>30.990,00</b>	<b>31.272,50</b>	<b>31.569,10</b>	<b>31.880,10</b>	<b>32.125,20</b>	<b>32.345,30</b>	<b>32.534,03</b>	<b>32.695,92</b>	<b>32.830,86</b>

FUENTE: INE. Encuesta de Población Activa (EPA)

\* Media anual calculada a partir de los cuatro trimestres del año.

#### 4.1.3. Población de 16 y más años según estudios terminados y grupos de edad en Andalucía. Año 2000<sup>a</sup> (miles de personas)

	16-19	20-24	25-29	30-54	55 y más	Total
Analfabetos y sin estudios	8,69	14,38	21,29	373,55	1.101,31	<b>1.519,22</b>
Estudios primarios	82,84	62,70	67,13	671,20	456,84	<b>1.340,71</b>
Estudios secundarios o medios <sup>b</sup>	360,08	498,83	323,81	986,88	172,68	<b>2.342,28</b>
Estudios postsecundarios o superiores	0,04	72,24	128,89	319,43	82,06	<b>602,66</b>
<b>Total</b>	<b>451,65</b>	<b>648,14</b>	<b>541,11</b>	<b>2.351,06</b>	<b>1.812,89</b>	<b>5.804,88</b>

FUENTE: INE. Encuesta de Población Activa (EPA)

<sup>a</sup>Media anual calculada a partir de los cuatro trimestres del año.

<sup>b</sup>Incluye F.P. medio y superior.

#### 4.1.4. Población activa según grupos de edad por provincias. Año 2000<sup>a,b</sup> (miles de personas)

	Andalucía	Almería	Cádiz	Córdoba	Granada	Huelva	Jaén	Málaga	Sevilla	España
16-19	<b>126,62</b>	11,89	23,16	15,95	11,61	9,99	8,84	16,19	29,00	<b>552,90</b>
20-24	<b>387,25</b>	21,71	70,80	37,52	37,11	27,73	30,16	63,56	98,66	<b>1.969,54</b>
25-54	<b>2.096,35</b>	149,94	332,13	216,24	217,82	132,03	181,38	357,41	509,38	<b>12.490,63</b>
55 y más	<b>261,72</b>	17,06	32,92	30,00	30,11	14,98	25,14	46,28	65,24	<b>1.831,06</b>
<b>Total</b>	<b>2.871,94</b>	<b>200,60</b>	<b>459,00</b>	<b>299,72</b>	<b>296,66</b>	<b>184,73</b>	<b>245,52</b>	<b>483,43</b>	<b>702,28</b>	<b>16.844,13</b>

FUENTE: INE. Encuesta de Población Activa (EPA)

<sup>a</sup>Media anual calculada a partir de los cuatro trimestres del año.

<sup>b</sup>Datos avance.

#### 4.1.5. Población activa según estudios terminados y grupos edad en Andalucía. Año 2000<sup>a</sup> (miles de personas)

	16-19	20-24	25-29	30-54	55 y más	Total
Analfabetos y sin estudios	4,86	10,64	12,95	204,13	101,74	<b>334,33</b>
Estudios primarios	26,72	52,53	51,41	427,72	79,14	<b>637,51</b>
Estudios secundarios o medios <sup>b</sup>	95,03	292,12	262,45	745,34	47,63	<b>1.442,57</b>
Estudios postsecundarios o superiores	-	31,97	101,54	290,82	33,21	<b>457,54</b>
<b>Total</b>	<b>126,62</b>	<b>387,25</b>	<b>428,35</b>	<b>1.668,01</b>	<b>261,72</b>	<b>2.871,94</b>

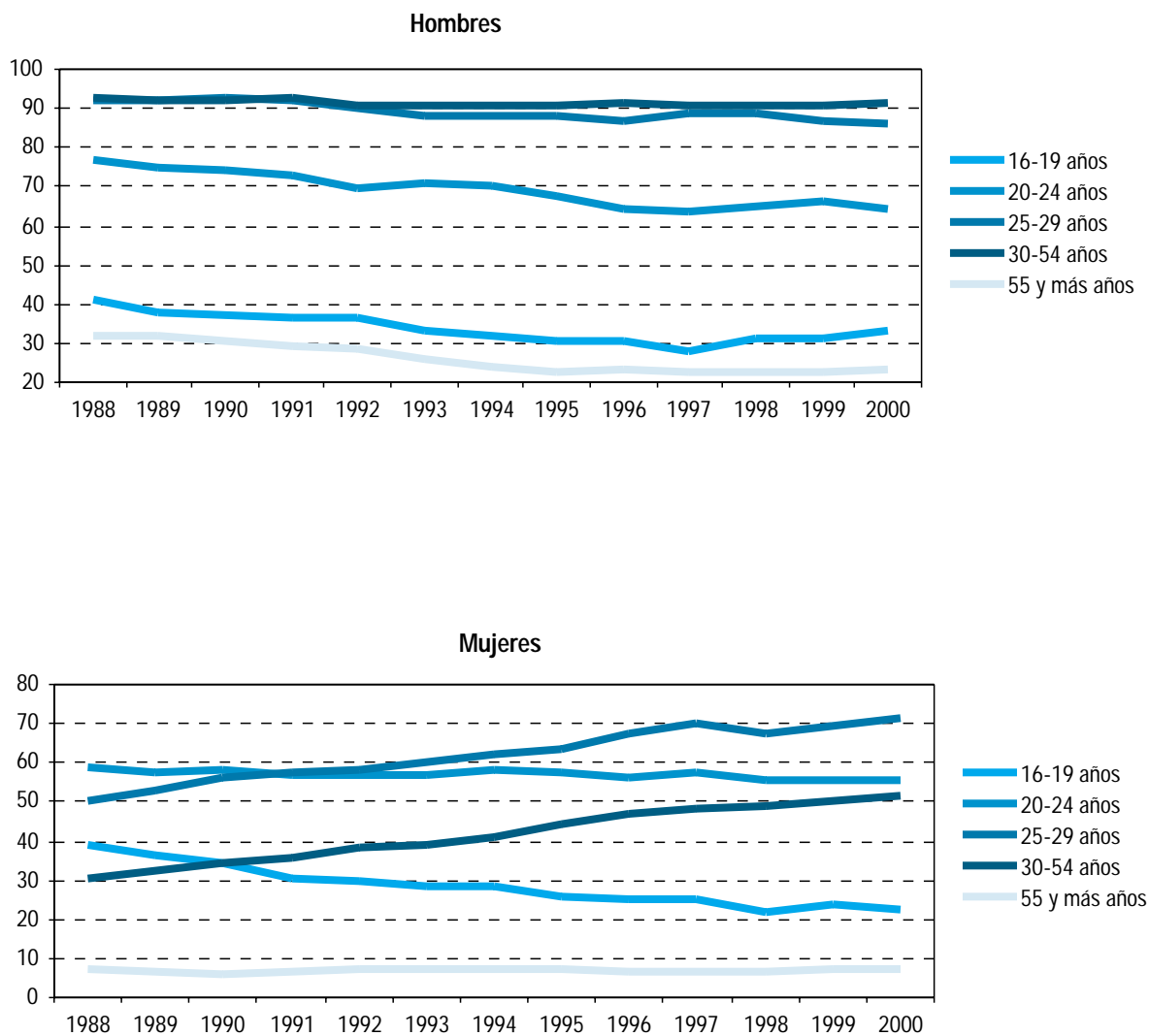
FUENTE: INE. Encuesta de Población Activa (EPA)

<sup>a</sup>Media anual calculada a partir de los cuatro trimestres del año.

<sup>b</sup>Incluye F.P. medio y superior.

## 4. Mercado de trabajo

### 4.1.6.G. Evolución de las tasas de actividad según grupos de edad y sexo en Andalucía\*



FUENTE: INE. Encuesta de Población Activa (EPA)

\* Media anual calculada a partir de los cuatro trimestres del año.

#### 4.1.7. Población activa según sectores económicos por provincias. Año 2000<sup>a</sup> (miles de personas)

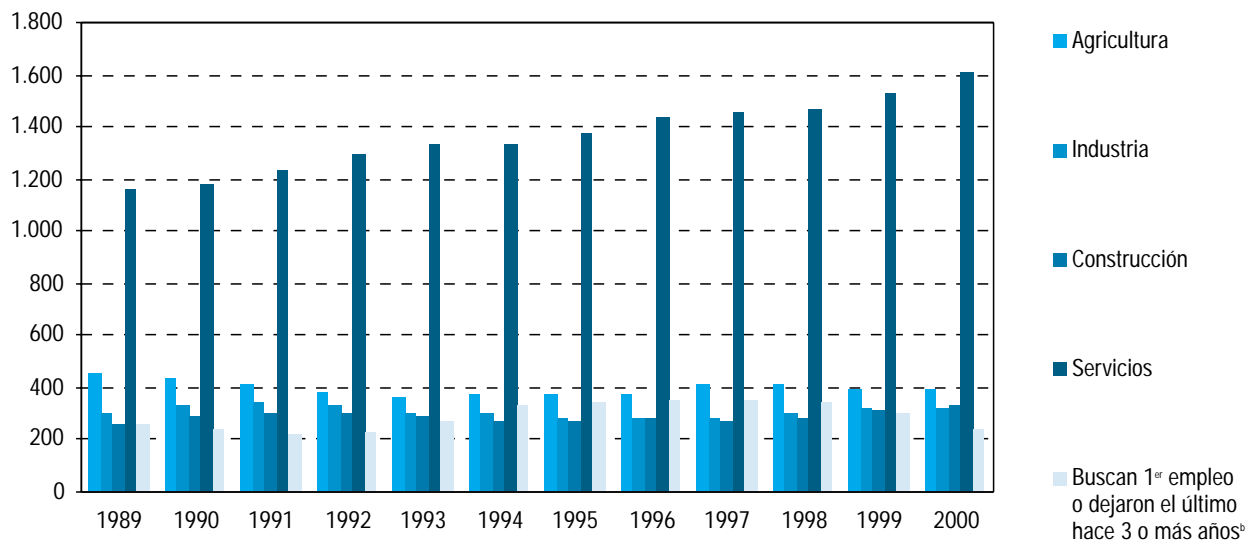
	Andalucía	Almería	Cádiz	Córdoba	Granada	Huelva	Jaén	Málaga	Sevilla	España
Agricultura	392,56	33,72	45,50	52,60	48,71	35,49	59,69	36,03	80,81	1.196,87
Industria	312,70	13,12	51,63	41,80	25,19	22,18	35,67	41,03	82,08	3.089,40
Construcción	323,78	26,32	48,51	31,63	33,33	24,14	23,41	73,15	63,31	1.776,77
Servicios	1.604,62	117,95	254,49	150,43	165,90	88,03	113,69	298,57	415,56	9.860,79
Parados que buscan el 1 <sup>er</sup> empleo o que han dejado el último hace 3 o más años <sup>b</sup>	238,28	9,48	58,87	23,26	23,54	14,89	13,05	34,66	60,51	920,30
<b>Total</b>	<b>2.871,94</b>	<b>200,60</b>	<b>459,00</b>	<b>299,72</b>	<b>296,66</b>	<b>184,73</b>	<b>245,52</b>	<b>483,43</b>	<b>702,28</b>	<b>16.844,13</b>

FUENTE: INE. Encuesta de Población Activa (EPA)

<sup>a</sup>Media anual calculada a partir de los cuatro trimestres del año.

<sup>b</sup>Tanto la población parada que busca su primer empleo como aquella que habiendo trabajado con anterioridad deja su último empleo hace tres o más años, no son susceptibles de ser clasificados por sectores económicos, ni en las tablas de actividad ni en las de paro.

#### 4.1.8.G. Evolución de la población activa según sectores económicos en Andalucía<sup>a</sup> (miles de personas)



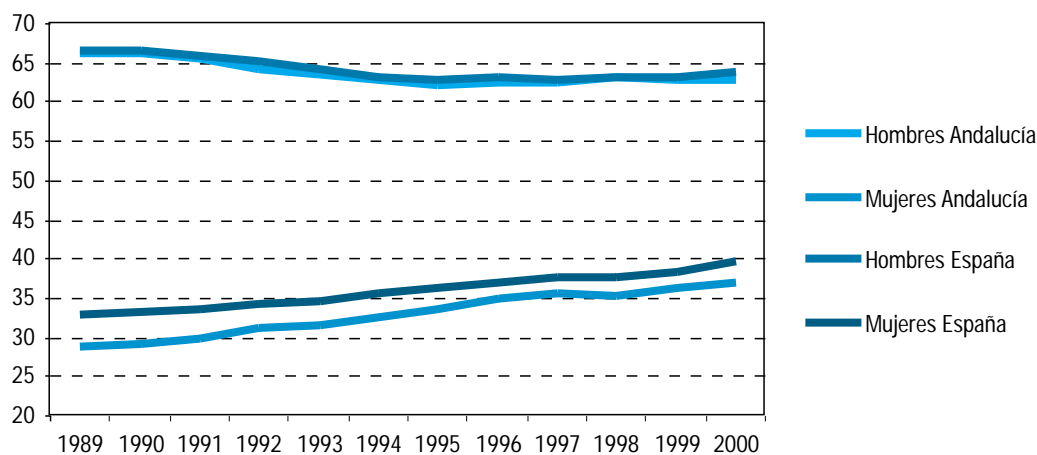
FUENTE: INE. Encuesta de Población Activa (EPA)

<sup>a</sup>Media anual calculada a partir de los cuatro trimestres del año.

<sup>b</sup>Tanto la población parada que busca su primer empleo como aquella que, habiendo trabajado con anterioridad, deja su último empleo hace tres o más años, no son susceptibles de ser clasificados por sectores económicos, ni en las tablas de actividad ni en las de paro.

## 4. Mercado de trabajo

### 4.1.9.G. Evolución de las tasas de actividad según sexo\*



FUENTE: INE. Encuesta de Población Activa (EPA)

\* Media anual calculada a partir de los cuatro trimestres del año.

### 4.1.10. Viviendas familiares según número de activos y de personas en Andalucía. Año 2000\*

(miles de viviendas)

Número de personas en la vivienda	Número de activos en la vivienda					
	Total	0	1	2	3	4 y más
1	<b>280,04</b>	211,72	68,32	-	-	-
2	<b>501,98</b>	286,39	129,53	86,06	-	-
3	<b>439,15</b>	51,38	208,25	160,03	19,50	-
4	<b>568,63</b>	18,53	210,79	255,77	70,15	13,39
5 y más	<b>399,66</b>	7,19	103,03	133,10	90,20	66,13
<b>Total</b>	<b>2.189,46</b>	<b>575,21</b>	<b>719,92</b>	<b>634,96</b>	<b>179,85</b>	<b>79,53</b>

FUENTE: INE. Encuesta de Población Activa (EPA)

\* Media anual calculada a partir de los cuatro trimestres del año.