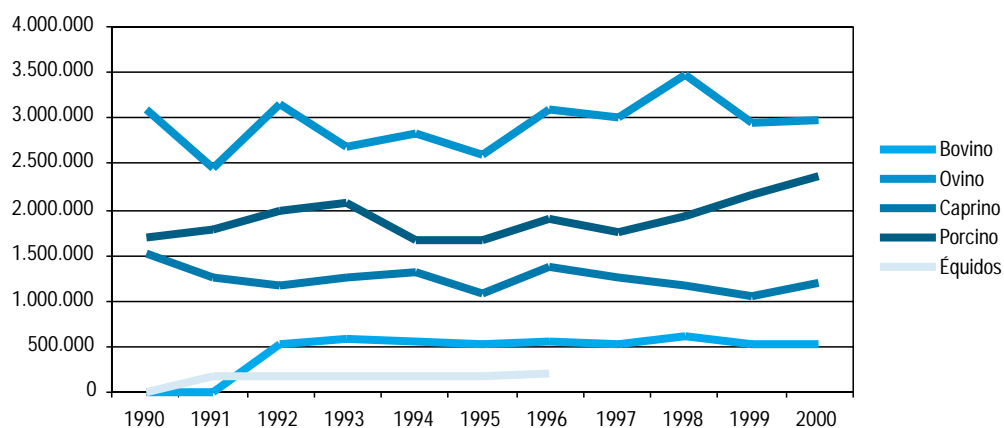


6.2. Ganadería

6.2.1.G. Evolución del censo ganadero en Andalucía según especies (mes de diciembre)



FUENTE: Consejería de Agricultura y Pesca

6.2.2. Censo ganadero según tipo de ganado por provincias. Año 2000 (mes de diciembre)

	Almería	Cádiz	Córdoba	Granada	Huelva	Jaén	Málaga	Sevilla	Andalucía
Bovino	2.515	136.145	89.609	22.980	56.110	32.257	20.611	168.300	528.527
Ovino	299.454	113.661	395.530	543.552	324.029	311.064	176.686	825.472	2.989.448
Caprino	172.313	114.532	54.847	182.112	31.546	52.705	251.111	332.479	1.191.645
Porcino	497.944	126.867	206.572	86.885	393.115	104.757	319.672	631.925	2.367.737
Équidos

FUENTE: Consejería de Agricultura y Pesca

6. Sector primario

6.2.3. Distribución del censo de ganado bovino por provincias. Año 2000* (mes de diciembre)

	Almería	Cádiz	Córdoba	Granada	Huelva	Jaén	Málaga	Sevilla	Andalucía
Animales con menos de 12 meses									
Destinados a sacrificio	1.042	24.847	682	1.024	-	751	513	30.441	59.300
Otros									
Machos	1	3.846	2.689	2.250	7.369	2.471	1.262	6.154	26.042
Hembras	216	7.439	10.168	1.763	7.436	3.484	1.826	15.285	47.617
Total	1.259	36.132	13.539	5.037	14.805	6.706	3.601	51.880	132.959
Animales de 12 a menos de 24 meses									
Machos	3	6.271	765	1.318	859	1.597	856	6.665	18.334
Hembras									
Destino sacrificio	-	317	870	79	75	34	1.543	3.425	6.343
Destino reposición	238	9.031	13.873	1.838	3.189	3.558	2.262	15.425	49.414
Total	241	15.619	15.508	3.235	4.123	5.189	4.661	25.515	74.091
Animales de 24 meses y más									
Machos	15	3.276	1.210	184	2.769	1.646	457	10.189	19.746
Hembras									
Nunca han parido									
Para sacrificio	-	2.716	-	43	4	1	151	282	3.197
Para ordeño									
Frisonas	-	737	1.078	1.225	-	567	713	1.603	5.923
Otras razas	-	-	-	12	-	-	30	-	42
Para no ordeño	-	4.493	210	580	135	1.552	971	5.143	13.084
Han parido al menos una vez									
Para ordeño									
Frisonas	825	4.866	29.342	7.189	180	6.709	6.691	21.431	77.233
Otras razas	-	-	18	7	-	-	49	-	74
Nunca se ordeñan	175	68.306	28.704	5.468	34.094	9.887	3.287	52.257	202.178
Total	1.015	84.394	60.562	14.708	37.182	20.362	12.349	90.905	321.477
Total ganado bovino	2.515	136.145	89.609	22.980	56.110	32.257	20.611	168.300	528.527

FUENTE: Consejería de Agricultura y Pesca

* Datos provisionales.

6.2.4. Distribución del censo de ganado ovino y caprino por provincias. Año 2000* (mes de diciembre)

	Almería	Cádiz	Córdoba	Granada	Huelva	Jaén	Málaga	Sevilla	Andalucía
Ganado ovino									
Total ganado ovino	299.454	113.661	395.530	543.552	324.029	311.064	176.686	825.472	2.989.448
Corderos	54.161	31.980	29.805	39.274	75.089	33.864	18.149	208.462	490.784
Sementales	9.089	3.826	12.014	15.607	8.706	9.596	6.338	22.129	87.305
Hembras para la vida									
Nunca han parido									
No cubiertas	8.513	5.740	6	36.727	26.095	19.146	10.370	40.254	146.851
Cubiertas 1ª vez									
Ordeño	288	-	-	828	-	711	408	-	2.235
No ordeño	30.495	3.099	1.393	17.304	-	28.717	15.030	52.065	148.103
Que han parido									
Ordeñadas	-	2.168	-	-	5.549	1.006	-	-	8.723
No ordeñadas	196.908	66.848	352.312	433.812	208.590	218.024	126.391	502.562	2.105.447
Total	236.204	77.855	353.711	488.671	240.234	267.604	152.199	594.881	2.411.359
Ganado caprino									
Total ganado caprino	172.313	114.532	54.847	182.112	31.546	52.705	251.111	332.479	1.191.645
Chivos	25.347	32.345	2.972	11.228	7.823	4.180	31.734	50.684	166.313
Sementales	5.831	3.855	1.689	4.674	1.067	2.199	8.828	9.378	37.521
Hembras para la vida									
Nunca han parido									
No cubiertas	10.120	5.481	-	15.532	2.727	3.973	21.513	24.272	83.618
Cubiertas 1ª vez	16.973	2.799	1.754	3.091	106	5.660	22.510	37.001	89.894
Que ya han parido									
Ordeñadas	86.765	56.746	45.641	115.763	4.142	22.356	163.332	210.052	704.797
No ordeñadas	27.277	13.306	2.791	31.824	15.681	14.337	3.194	1.092	109.502
Total	141.135	78.332	50.186	166.210	22.656	46.326	210.549	272.417	987.811

FUENTE: Consejería de Agricultura y Pesca

* Datos provisionales.

6. Sector primario

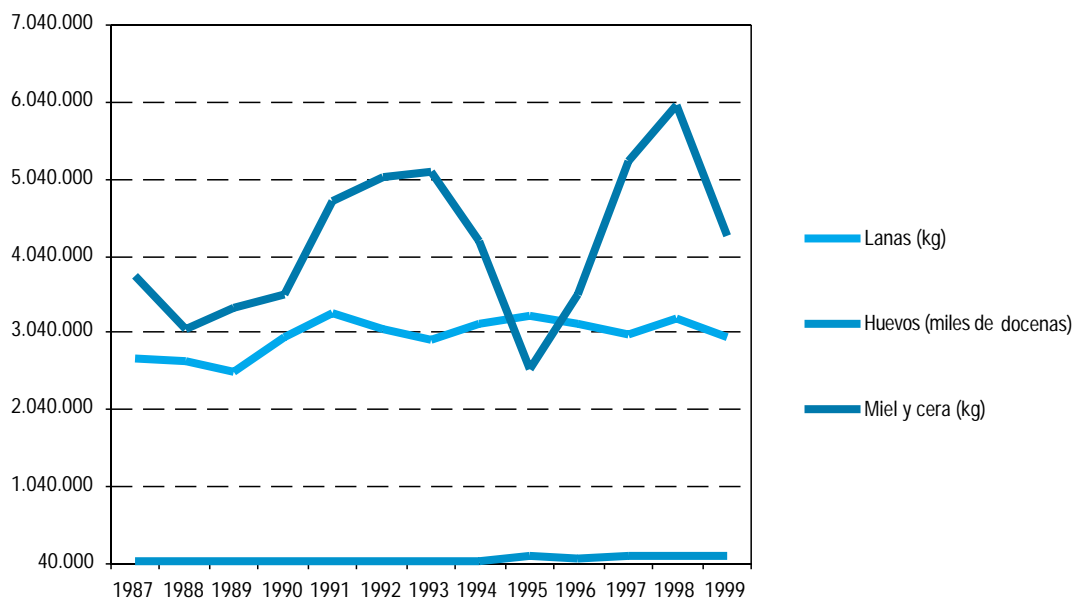
6.2.5. Distribución del censo de ganado porcino por provincias. Año 2000* (mes de diciembre)

	Almería	Cádiz	Córdoba	Granada	Huelva	Jaén	Málaga	Sevilla	Andalucía
Lechones	46.616	21.707	49.169	27.497	113.385	30.287	120.939	162.823	572.423
Cerdos de 20 a 49 kg	21.522	18.935	42.989	12.976	72.110	24.299	81.278	95.370	369.479
Cerdos en cebo									
De 50 a 79 kg	230.443	19.485	8.539	15.706	9.871	19.686	53.019	53.443	410.192
De 80 a 109 kg	126.205	14.085	17.268	12.702	23.631	7.869	24.517	41.612	267.889
De 110 kg o más	44.990	35.752	65.240	5.273	141.223	1.095	922	216.920	511.415
Verracos	336	1.442	1.631	459	3.884	251	843	2.547	11.393
Cerdas reproductoras									
Que nunca han parido									
No cubiertas	2.878	1.189	781	743	-	982	3.529	4.334	14.436
Cubiertas 1ª vez	1.761	1.571	219	1.000	1.802	1.820	5.063	3.485	16.721
Que ya han parido									
Cubiertas	17.662	4.855	10.225	5.951	16.124	10.647	18.379	35.603	119.446
Criando o reproduciendo	5.531	7.846	10.511	4.578	11.085	7.821	11.183	15.788	74.343
Total animales	497.944	126.867	206.572	86.885	393.115	104.757	319.672	631.925	2.367.737

FUENTE: Consejería de Agricultura y Pesca

* Datos provisionales.

6.2.6.G. Evolución de las las producciones de huevos, lana, miel y cera en Andalucía



FUENTE: Consejería de Agricultura y Pesca

6.2.7. Huevos de aves según tipo por provincias. Año 1999

	Almería	Cádiz	Córdoba	Granada	Huelva	Jaén	Málaga	Sevilla	Andalucía
Gallinas									
Ponedoras selectas									
Número	115.000	385.000	446.980	180.000	119.300	200.000	2.500.000	1.995.000	3.946.280
Rendimiento (huevos/ave)	250	270	280	306	230	240	245	270	390
Producción (miles de docenas)	2.395	8.662	10.430	4.590	2.287	4.000	51.042	44.887	128.293
Ponedoras camperas									
Número	22.000	55.500	42.165	70.000	19.200	8.000	30.000	60.000	306.865
Rendimiento (huevos/ave)	120	130	175	178	130	110	1.500	210	295
Producción (miles de docenas)	220	601	615	1.038	208	73	3.750	1.050	7.555
Pavas									
Número	-	22.500	-	2.500	1.300	1.800	-	11.675	39.775
Rendimiento (huevos/ave)	-	-	-	43	46	80	-	60	54
Producción (miles de docenas)	-	94	-	9	5	12	-	58	178
Patas									
Número	-	900	-	1.000	100	-	-	2.950	4.950
Rendimiento (huevos/ave)	-	107	-	48	120	-	-	151	121
Producción miles de docenas)	-	8	-	4	1	-	-	37	50
Ocas									
Número	-	100	-	300	-	-	-	312	712
Rendimiento (huevos/ave)	-	-	-	-	-	-	-	38	17
Producción (miles de docenas)	-	-	-	-	-	-	-	1	1

FUENTE: Consejería de Agricultura y Pesca

6. Sector primario

6.2.8. Producción de lana según tipo por provincias. Año 1999

	Almería	Cádiz	Córdoba	Granada	Huelva	Jaén	Málaga	Sevilla	Andalucía
Blanca fina									
Nº de cabezas esquiladas	28.635	2.150	54.669	-	15.000	7.089	10.000	6.000	123.543
Producción (t)	28,6	3,8	120,0	-	25,5	14,2	17,0	12,0	221,1
Blanca entrefina									
Nº de cabezas esquiladas	186.130	11.000	355.346	247.880	213.500	283.570	138.900	73.567	1.509.893
Producción (t)	163,7	18,7	675,0	297,0	341,6	397,0	236,1	136,9	2.266,0
Blanca basta									
Nº de cabezas esquiladas	21.475	200	136.672	165.255	10.500	63.804	10.000	1.200	409.106
Producción (t)	30,0	0,3	133,0	198,0	24,5	82,9	18,0	2,4	489,1
Negra									
Nº de cabezas esquiladas	2.388	-	-	-	2.000	-	1.000	1.300	6.688
Producción (t)	2,3	-	-	-	3,6	-	1,9	2,6	10,4
Total									
Nº de cabezas esquiladas	238.628	13.350	546.687	413.135	241.000	354.463	159.900	82.067	2.049.230
Producción (t)	224,6	22,8	928,0	495,0	395,2	494,1	273,0	153,9	2.986,6

FUENTE: Consejería de Agricultura y Pesca

6.2.9. Producción de miel y cera y rendimiento de las colmenas por provincias. Año 1999

	Almería	Cádiz	Córdoba	Granada	Huelva	Jaén	Málaga	Sevilla	Andalucía
Número de colmenas									
Movilistas	43.123	10.500	37.280	25.360	59.000	31.835	34.450	56.000	297.548
Fijistas	67	13.000	461	514	3.000	8.620	-	10.000	35.662
Total	43.190	23.500	37.741	25.874	62.000	40.455	34.450	66.000	333.210
Miel									
Producción (kg)									
Movilistas	129.369	152.250	251.640	380.400	531.000	573.030	1.378.000	476.000	3.871.689
Fijistas	33	97.500	1.613	3.598	12.000	86.200	-	40.000	240.944
Rendimiento (kg/colmena)									
Movilistas	3,0	14,5	6,8	15,0	9,0	18,0	40,0	8,5	13,0
Fijistas	0,5	7,5	3,5	7,0	4,0	10,0	-	4,0	6,8
Cera									
Producción (kg)									
Movilistas	21.561	5.775	18.640	38.040	47.200	15.917	17.225	980	165.338
Fijistas	-	20.800	461	1.285	3.000	12.068	-	135	37.749
Rendimiento (kg/colmena)									
Movilistas	0,5	0,6	0,5	1,5	0,8	0,5	0,5	-	0,6
Fijistas	-	1,6	1,0	2,5	1,0	1,4	-	-	1,1

FUENTE: Consejería de Agricultura y Pesca