

## 19. Grandes cifras de la economía andaluza

### 19.1. Producción

#### 19.1.1. Evolución del producto interior bruto a precios de mercado y sus componentes en Andalucía (precios corrientes) (millones de pesetas)

		1995	1996 <sup>a</sup>	1997 <sup>a</sup>	1998 <sup>b</sup>
<b>Demanda</b>					
1=2+3+4	Gasto en consumo final	8.757.671	9.248.369	9.751.393	10.394.486
2	Gasto en consumo individual (hogares)	6.738.994	7.116.377	7.543.019	8.063.487
3	Gasto en consumo individual (AA.PP. e ISFLSH)	1.351.683	1.431.740	1.461.358	1.530.805
4	Gasto en consumo colectivo	666.994	700.252	747.016	800.194
5	Formación bruta de capital	2.608.605	2.665.079	2.792.102	3.151.494
6=1+5	Demanda interna	11.366.276	11.913.448	12.543.495	13.545.980
7	Saldo exterior	-1.651.947	-1.619.389	-1.568.756	-1.766.192
<b>8=6+7</b>	<b>Producto Interior Bruto (PIB) a precios de mercado</b>	<b>9.714.329</b>	<b>10.294.059</b>	<b>10.974.739</b>	<b>11.779.788</b>
<b>Oferta</b>					
1	Valor añadido bruto a precios básicos de las ramas primarias	719.890	832.886	875.174	854.175
2	Valor añadido bruto a precios básicos de las ramas industriales	1.469.836	1.463.482	1.580.309	1.681.193
3	Valor añadido bruto a precios básicos de la construcción	827.409	824.184	877.561	1.000.858
4	Valor añadido bruto a precios básicos de las ramas de servicios	6.284.185	6.698.708	7.102.254	7.602.601
5	Servicios de Intermediación Financiera Medidos Indirectamente (SIFMI)	-396.113	-391.797	-416.833	-436.371
6	Impuestos menos subvenciones sobre los productos excluido el IVA	203.461	225.794	254.835	305.790
7	IVA	605.661	640.802	701.439	771.542
<b>8=1+2+3+4+5+6+7</b>	<b>Producto Interior (PIB) Bruto a precios de mercado</b>	<b>9.714.329</b>	<b>10.294.059</b>	<b>10.974.739</b>	<b>11.779.788</b>
<b>Renta</b>					
1	Remuneración de asalariados	4.309.684	4.603.458	4.812.387	5.128.605
2	Excedente de explotación bruto	3.364.916	3.561.656	3.977.010	4.302.373
3	Renta mixta	1.169.605	1.203.534	1.159.884	1.190.936
4	Impuestos netos sobre la producción e importaciones	870.124	925.411	1.025.458	1.157.874
<b>5=1+2+3+4</b>	<b>Producto Interior Bruto (PIB) a precios de mercado</b>	<b>9.714.329</b>	<b>10.294.059</b>	<b>10.974.739</b>	<b>11.779.788</b>

FUENTE: IEA. Contabilidad regional de Andalucía. Serie 1995-1998

<sup>a</sup>Datos provisionales.

<sup>b</sup>Datos avance.

## 19. Grandes cifras de la economía andaluza

### 19.1.2. Evolución del producto interior bruto a precios de mercado y sus componentes en Andalucía

(precios constantes. Base 1995) (millones de pesetas)

		1995	1996 <sup>a</sup>	1997 <sup>a</sup>	1998 <sup>b</sup>
<b>Demanda</b>					
1=2+3+4	Gasto en consumo final	8.757.671	8.929.297	9.251.192	9.682.056
2	Gasto en consumo individual (hogares)	6.738.994	6.867.271	7.135.504	7.493.897
3	Gasto en consumo individual (AA.PP. e ISFLSH)	1.351.683	1.384.721	1.400.126	1.436.994
4	Gasto en consumo colectivo	666.994	677.305	715.562	751.165
5	Formación bruta de capital	2.608.605	2.638.161	2.686.565	2.979.474
6=1+5	Demanda interna	11.366.276	11.567.458	11.937.757	12.661.530
7	Saldo exterior	-1.651.947	-1.552.651	-1.364.607	-1.540.127
<b>8=6+7</b>	<b>Producto Interior Bruto (PIB) a precios de mercado</b>	<b>9.714.329</b>	<b>10.014.807</b>	<b>10.573.150</b>	<b>11.121.403</b>
<b>Oferta</b>					
1	Valor añadido bruto a precios básicos de las ramas primarias	719.890	839.816	951.411	947.134
2	Valor añadido bruto a precios básicos de las ramas industriales	1.469.836	1.445.428	1.545.273	1.633.002
3	Valor añadido bruto a precios básicos de la construcción	827.409	804.845	837.139	941.738
4	Valor añadido bruto a precios básicos de las ramas de servicios	6.284.185	6.478.741	6.747.099	7.042.994
5	Servicios de Intermediación Financiera Medidos Indirectamente (SIFMI)	-396.113	-380.107	-391.446	-397.009
6	Impuestos menos subvenciones sobre los productos excluido el IVA	203.461	212.725	232.260	264.526
7	IVA	605.661	613.359	651.414	689.018
<b>8=1+2+3+4+5+6+7</b>	<b>Producto Interior Bruto (PIB) a precios de mercado</b>	<b>9.714.329</b>	<b>10.014.807</b>	<b>10.573.150</b>	<b>11.121.403</b>

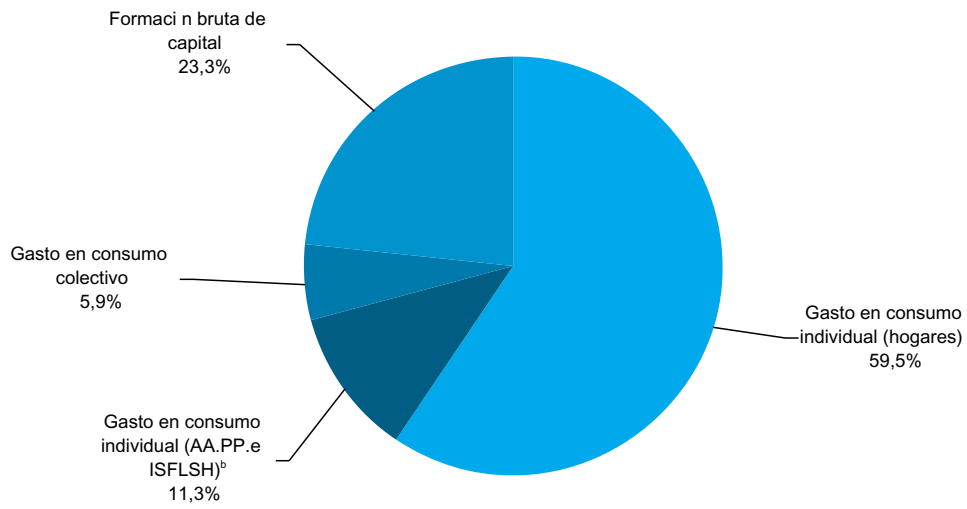
FUENTE: IEA. Contabilidad regional de Andalucía. Serie 1995-1998

<sup>a</sup>Datos provisionales.

<sup>b</sup>Datos avance.

### 19.1.3.G. Distribución de la demanda interna en Andalucía. Año 1998<sup>a</sup>

---



---

FUENTE: IEA. Contabilidad regional anual de Andalucía. Serie 1995-1998

<sup>a</sup> Datos avance.

<sup>b</sup> ISFLSH: Instituciones sin fines de lucro al servicio de los hogares.

## 19. Grandes cifras de la economía andaluza

### 19.1.4. Estructura del valor añadido bruto según ramas de actividad no homogéneas en Andalucía. Año 1995\* (millones de pesetas)

	Sueldo y salarios (1)	Cotizaciones sociales (2)	Remuneración de asalariados (3) = (1) + (2)	Otros impuestos netos sobre la producción (4)	Consumo de capital fijo (5)	Excedente neto de explotación (6)
<b>Sector primario</b>	<b>160.171</b>	<b>87.561</b>	<b>247.732</b>	<b>-12.558</b>	<b>61.368</b>	<b>276.597</b>
Agricultura, ganadería, caza y selvicultura	150.995	84.235	235.230	-14.449	58.574	260.176
Pesca	9.176	3.326	12.502	1.891	2.794	16.421
<b>Sector industrial</b>	<b>475.929</b>	<b>164.668</b>	<b>640.597</b>	<b>15.833</b>	<b>161.034</b>	<b>559.999</b>
<b>Extractivas</b>	<b>16.080</b>	<b>5.106</b>	<b>21.186</b>	<b>268</b>	<b>9.562</b>	<b>6.985</b>
Extracción de productos energéticos	3.403	1.335	4.738	109	2.062	-2.409
Extracción de otros minerales, excepto productos energéticos	12.677	3.771	16.448	159	7.500	9.394
<b>Manufactureras</b>	<b>419.307</b>	<b>146.697</b>	<b>566.004</b>	<b>10.730</b>	<b>116.399</b>	<b>470.665</b>
Industrias de la alimentación, bebidas y tabaco	142.308	46.180	188.488	3.974	41.693	168.842
Industria textil y de la confección	26.440	10.583	37.023	587	4.274	17.455
Industria del cuero y del calzado	3.539	1.334	4.873	51	209	2.198
Industria de la madera y del corcho	7.313	3.903	11.216	194	770	3.036
Industria del papel; edición, artes gráficas y reproducción de soportes grabados	22.868	7.829	30.697	369	6.852	29.863
Coquerías, refino de petróleo y tratamiento de combustibles nucleares	15.704	5.189	20.893	2.103	11.486	47.645
Industria química	22.366	7.194	29.560	680	9.553	46.558
Industria de la transformación del caucho y materias plásticas	6.508	2.199	8.707	10	2.143	4.591
Industrias de otros productos minerales no metálicos	35.444	12.525	47.969	864	9.941	31.144
Metalurgia y fabricación de productos metálicos	33.257	13.234	46.491	609	10.941	64.481
Industria de la construcción de maquinaria y equipo mecánico	10.701	4.227	14.928	58	1.427	5.770
Industria de material y equipo eléctrico, electrónico y óptico	16.425	5.587	22.012	151	4.534	17.999
Fabricación de material de transporte	54.322	16.639	70.961	583	10.459	26.651
Industrias manufactureras diversas	22.112	10.074	32.186	497	2.117	4.432
<b>Energía, gas y agua</b>	<b>40.542</b>	<b>12.865</b>	<b>53.407</b>	<b>4.835</b>	<b>35.073</b>	<b>82.349</b>
Producción y distribución de energía eléctrica, gas y agua	40.542	12.865	53.407	4.835	35.073	82.349
<b>Sector construcción</b>	<b>371.064</b>	<b>139.129</b>	<b>510.193</b>	<b>18.618</b>	<b>17.715</b>	<b>193.723</b>
Construcción	371.064	139.129	510.193	18.618	17.715	193.723
<b>Sector servicios</b>	<b>2.183.487</b>	<b>727.675</b>	<b>2.911.162</b>	<b>39.109</b>	<b>584.704</b>	<b>1.905.889</b>
<b>Comercio, hostelería, transporte y comunicaciones</b>	<b>692.939</b>	<b>286.163</b>	<b>979.102</b>	<b>23.708</b>	<b>228.751</b>	<b>826.392</b>
Comercio, reparación de vehículos de motor, motocicletas y ciclomotores y artículos personales y de uso doméstico	427.827	183.391	611.218	15.984	114.711	519.882
Hostelería	91.046	41.359	132.405	5.325	14.544	165.870
Transporte, almacenamiento y comunicaciones	174.066	61.413	235.479	2.399	99.496	140.640
<b>Finanzas, inmobiliarias, alquileres y servicios a las empresas</b>	<b>304.988</b>	<b>89.116</b>	<b>394.104</b>	<b>5.697</b>	<b>111.110</b>	<b>970.638</b>
Intermediación financiera	173.221	47.834	221.055	3.488	28.790	206.032
Actividades inmobiliarias y de alquiler; servicios empresariales	131.767	41.282	173.049	2.209	82.320	764.606
<b>Otros servicios</b>	<b>1.185.560</b>	<b>352.396</b>	<b>1.537.956</b>	<b>9.704</b>	<b>244.843</b>	<b>108.859</b>
Administración pública, defensa y seguridad social obligatoria	284.245	84.637	368.882	706	154.554	-
Educación	407.056	124.454	531.510	643	28.121	8.068
Actividades sanitarias y veterinarias, servicios sociales	370.839	113.924	484.763	2.712	33.045	52.582
Otras actividades sociales y servicios prestados a la comunidad; servicios personales	73.869	26.150	100.019	5.643	29.123	48.209
Hogares que emplean personal doméstico	49.551	3.231	52.782	-	-	-
<b>Servicios de intermediación financiera medidos indirectamente</b>	<b>-</b>	<b>-</b>	<b>-</b>	<b>-</b>	<b>-</b>	<b>-396.113</b>
<b>Total</b>	<b>3.190.651</b>	<b>1.119.033</b>	<b>4.309.684</b>	<b>61.002</b>	<b>824.821</b>	<b>2.540.095</b>

FUENTE: IEA. Sistema de cuentas económicas de Andalucía. Marco input-output

\* La clasificación de actividades económicas utilizada es la A-31, incluyéndose los organismos extraterritoriales en el sector de la Administración pública, Defensa y Seguridad social obligatoria.

Renta mixta	VAB a precios básicos	Impuestos netos sobre productos excluido el IVA	VAB a precios de mercado	
(7)	(8)=(3)+(4)+(5)+(6)+(7)	(9)	(10)=(8)+(9)	
<b>146.751</b>	<b>719.890</b>	<b>-114.407</b>	<b>605.483</b>	<b>Sector primario</b>
141.705	681.236	-111.615	569.621	Agricultura, ganadería, caza y selvicultura
5.046	38.654	-2.792	35.862	Pesca
<b>92.373</b>	<b>1.469.836</b>	<b>298.265</b>	<b>1.768.101</b>	<b>Sector industrial</b>
<b>876</b>	<b>38.877</b>	<b>-148</b>	<b>38.729</b>	<b>Extractivas</b>
-	4.500	-157	4.343	Extracción de productos energéticos
876	34.377	9	34.386	Extracción de otros minerales, excepto productos energéticos
<b>89.209</b>	<b>1.253.007</b>	<b>293.056</b>	<b>1.546.063</b>	<b>Manufactureras</b>
27.452	430.449	79.301	509.750	Industrias de la alimentación, bebidas y tabaco
10.367	69.706	-2.541	67.165	Industria textil y de la confección
834	8.165	2.743	10.908	Industria del cuero y del calzado
3.793	19.009	-1.034	17.975	Industria de la madera y del corcho
5.620	73.401	-467	72.934	Industria del papel; edición, artes gráficas y reproducción de soportes grabados
-	82.127	207.116	289.243	Coquerías, refinado de petróleo y tratamiento de combustibles nucleares
2.531	88.882	5.390	94.272	Industria química
1.525	16.976	28	17.004	Industria de la transformación del caucho y materias plásticas
6.877	96.795	-141	96.654	Industrias de otros productos minerales no metálicos
11.008	133.530	-377	133.153	Metalurgia y fabricación de productos metálicos
3.584	25.767	143	25.910	Industria de la construcción de maquinaria y equipo mecánico
3.648	48.344	2.532	50.876	Industria de material y equipo eléctrico, electrónico y óptico
2.226	110.880	915	111.795	Fabricación de material de transporte
9.744	48.976	-552	48.424	Industrias manufactureras diversas
<b>2.288</b>	<b>177.952</b>	<b>5.357</b>	<b>183.309</b>	<b>Energía, gas y agua</b>
2.288	177.952	5.357	183.309	Producción y distribución de energía eléctrica, gas y agua
<b>87.160</b>	<b>827.409</b>	<b>220</b>	<b>827.629</b>	<b>Sector construcción</b>
87.160	827.409	220	827.629	Construcción
<b>843.321</b>	<b>6.284.185</b>	<b>19.383</b>	<b>6.303.568</b>	<b>Sector servicios</b>
<b>637.549</b>	<b>2.695.502</b>	<b>11.558</b>	<b>2.707.060</b>	<b>Comercio, hostelería, transporte y comunicaciones</b>
452.071	1.713.866	2.627	1.716.493	Comercio, reparación de vehículos de motor, motocicletas y ciclomotores y artículos personales y de uso doméstico
109.787	427.931	8.678	436.609	Hostelería
75.691	553.705	253	553.958	Transporte, almacenamiento y comunicaciones
<b>101.644</b>	<b>1.583.193</b>	<b>1.621</b>	<b>1.584.814</b>	<b>Finanzas, inmobiliarias, alquileres y servicios a las empresas</b>
8.330	467.695	-191	467.504	Intermediación financiera
93.314	1.115.498	1.812	1.117.310	Actividades inmobiliarias y de alquiler; servicios empresariales
<b>104.128</b>	<b>2.005.490</b>	<b>6.204</b>	<b>2.011.694</b>	<b>Otros servicios</b>
-	524.142	-	524.142	Administración pública, defensa y seguridad social obligatoria
9.863	578.205	-4.056	574.149	Educación
53.466	626.568	-1.299	625.269	Actividades sanitarias y veterinarias, servicios sociales
40.799	223.793	11.559	235.352	Otras actividades sociales y servicios prestados a la comunidad; servicios personales
-	52.782	-	52.782	Hogares que emplean personal doméstico
<b>-</b>	<b>-396.113</b>	<b>-</b>	<b>-396.113</b>	<b>Servicios de intermediación financiera medidos indirectamente</b>
<b>1.169.605</b>	<b>8.905.207</b>	<b>203.461</b>	<b>9.108.668</b>	<b>Total</b>

## 19. Grandes cifras de la economía andaluza

### 19.1.5. Oferta y renta según ramas de actividad en Andalucía. Años 1996-1998 (millones de pesetas)

	Producción a precios básicos	Consumos intermedios a precios de adquisición	Valor añadido bruto a precios básicos	Remuneración de asalariados	Otros impuestos netos sobre la producción	Excedente de explotación bruto	Renta mixta
<b>Año 1996<sup>a</sup></b>							
Agricultura, ganadería, caza y silvicultura; pesca y acuicultura	1.296.503	463.617	832.886	285.241	-18.763	404.718	161.690
Industrias extractivas	96.621	57.110	39.511	22.621	274	15.238	1.378
Industria manufacturera	4.305.653	3.062.484	1.243.169	588.062	11.010	550.780	93.317
Producción y distribución de energía eléctrica, gas y agua	472.456	291.654	180.802	56.644	4.935	117.728	1.495
Construcción	1.967.665	1.143.481	824.184	553.559	18.874	166.131	85.620
Comercio; reparación de vehículos de motor, motocicletas y ciclomotores, y de artículos personales de uso doméstico	2.694.487	869.408	1.825.079	653.798	17.447	679.151	474.683
Hostelería	957.780	494.975	462.805	140.383	5.820	209.242	107.360
Transporte, almacenamiento y comunicaciones	1.007.307	434.365	572.942	252.754	2.559	249.536	68.093
Intermediación financiera	656.858	175.348	481.510	228.436	3.729	240.568	8.777
Actividades inmobiliarias y de alquiler; servicios empresariales	1.464.773	249.237	1.215.536	186.220	2.440	928.638	98.238
Administración pública, defensa y seguridad social obligatoria	773.879	207.694	566.185	398.473	760	166.952	-
Educación	695.764	72.796	622.968	572.305	662	41.731	8.270
Actividades sanitarias y veterinarias, servicios sociales	994.931	330.614	664.317	507.831	3.126	100.927	52.433
Otras actividades sociales y de servicios prestados a la comunidad; servicios personales	441.463	205.951	235.512	105.277	5.942	82.113	42.180
Hogares que emplean personal doméstico	51.854	-	51.854	51.854	-	-	-
Servicios de Intermediación Financiera Medidos Indirectamente (SIFMI)	-	391.797	-391.797	-	-	-391.797	-
<b>Total</b>	<b>17.877.994</b>	<b>8.450.531</b>	<b>9.427.463</b>	<b>4.603.458</b>	<b>58.815</b>	<b>3.561.656</b>	<b>1.203.534</b>
<b>Año 1997<sup>a</sup></b>							
Agricultura, ganadería, caza y silvicultura; pesca y acuicultura	1.347.456	472.282	875.174	295.939	-12.239	462.340	129.134
Industrias extractivas	105.706	61.692	44.014	22.617	253	20.046	1.098
Industria manufacturera	4.699.679	3.352.036	1.347.643	611.627	11.837	641.177	83.002
Producción y distribución de energía eléctrica, gas y agua	467.562	278.910	188.652	55.960	5.147	126.555	990
Construcción	2.117.824	1.240.263	877.561	601.021	20.271	167.752	88.517
Comercio; reparación de vehículos de motor, motocicletas y ciclomotores, y de artículos personales de uso doméstico	2.833.014	907.241	1.925.773	679.269	18.678	778.182	449.644
Hostelería	1.033.124	531.975	501.149	146.945	6.194	232.438	115.572
Transporte, almacenamiento y comunicaciones	1.110.818	485.038	625.780	261.022	2.795	296.716	65.247
Intermediación financiera	684.211	186.459	497.752	237.055	4.090	249.410	7.197
Actividades inmobiliarias y de alquiler; servicios empresariales	1.614.594	282.813	1.331.781	210.711	2.579	996.182	122.309
Administración pública, defensa y seguridad social obligatoria	811.613	220.094	591.519	416.303	616	174.600	-
Educación	722.031	77.590	644.441	589.987	708	45.441	8.305
Actividades sanitarias y veterinarias, servicios sociales	1.036.125	359.656	676.469	519.364	3.110	104.062	49.933
Otras actividades sociales y de servicios prestados a la comunidad; servicios personales	466.255	211.606	254.649	111.626	5.145	98.942	38.936
Hogares que emplean personal doméstico	52.941	-	52.941	52.941	-	-	-
Servicios de Intermediación Financiera Medidos Indirectamente (SIFMI)	-	416.833	-416.833	-	-	-416.833	-
<b>Total</b>	<b>19.102.953</b>	<b>9.084.488</b>	<b>10.018.465</b>	<b>4.812.387</b>	<b>69.184</b>	<b>3.977.010</b>	<b>1.159.884</b>
<b>Año 1998<sup>b</sup></b>							
Agricultura, ganadería, caza y silvicultura; pesca y acuicultura	1.331.833	477.658	854.175	298.219	-12.162	441.771	126.347
Industrias extractivas	106.454	76.315	30.139	24.264	369	4.602	904
Industria manufacturera	4.873.763	3.418.558	1.455.205	647.886	11.882	704.166	91.271
Producción y distribución de energía eléctrica, gas y agua	487.896	292.047	195.849	56.475	5.382	132.998	994
Construcción	2.443.894	1.443.036	1.000.858	668.927	28.824	212.511	90.596
Comercio; reparación de vehículos de motor, motocicletas y ciclomotores, y de artículos personales de uso doméstico	3.019.117	984.829	2.034.288	731.447	18.857	830.147	453.837
Hostelería	1.143.685	585.133	558.552	158.879	6.896	276.992	115.785
Transporte, almacenamiento y comunicaciones	1.212.914	544.544	668.370	277.016	3.065	317.526	70.763
Intermediación financiera	736.271	206.620	529.651	241.979	4.321	280.320	3.031
Actividades inmobiliarias y de alquiler; servicios empresariales	1.782.380	320.111	1.462.269	238.977	2.869	1.086.457	133.966
Administración pública, defensa y seguridad social obligatoria	868.717	239.554	629.163	442.797	659	185.707	-
Educación	772.639	87.435	685.204	626.311	769	47.586	10.538
Actividades sanitarias y veterinarias, servicios sociales	1.107.751	398.963	708.788	538.552	3.424	117.268	49.544
Otras actividades sociales y de servicios prestados a la comunidad; servicios personales	502.966	231.909	271.057	121.617	5.387	100.693	43.360
Hogares que emplean personal doméstico	55.259	-	55.259	55.259	-	-	-
Servicios de Intermediación Financiera Medidos Indirectamente (SIFMI)	-	436.371	-436.371	-	-	-436.371	-
<b>Total</b>	<b>20.445.539</b>	<b>9.743.083</b>	<b>10.702.456</b>	<b>5.128.605</b>	<b>80.542</b>	<b>4.302.373</b>	<b>1.190.936</b>

FUENTE: IEA. Sistema de cuentas económicas de Andalucía. Marco input-output

<sup>a</sup> Datos provisionales.

<sup>b</sup> Datos avance.

### 19.1.6. Evolución de las macromagnitudes (millones de pesetas)

	1989	1990	1991	1992	1993	1994 <sup>a</sup>	1995 <sup>a</sup>	1996 <sup>b</sup>
<b>Andalucía</b>								
Valor añadido bruto a precios de mercado	5.560.504	6.441.904	7.091.334	7.483.795	7.739.578	8.211.245	8.729.685	9.203.939
Valor añadido bruto al coste de los factores	5.424.217	6.251.425	6.878.547	7.258.798	7.546.874	7.986.719	8.516.964	8.962.545
Remuneración de asalariados	2.655.900	3.066.226	3.520.509	3.774.122	3.850.941	3.989.230	4.189.191	4.390.819
Renta bruta disponible de los hogares	4.248.434	4.792.350	5.328.258	5.806.793	6.124.959	6.430.662	6.963.554	..
Consumo final de los hogares	4.096.480	4.551.058	4.995.948	5.444.152	5.620.872	5.973.004	6.377.200	6.738.407
Consumo final de las familias sobre el territorio económico	4.349.228	4.751.481	5.188.257	5.673.383	5.852.681	6.274.071	6.761.514	7.179.039
<b>España</b>								
Valor añadido bruto a precios de mercado	42.038.532	47.003.587	51.520.116	55.233.623	57.488.714	60.924.642	65.709.020	69.201.508
Valor añadido bruto al coste de los factores	41.282.631	46.058.391	50.490.851	53.974.202	56.498.017	59.753.236	64.459.409	67.684.334
Remuneración de asalariados	20.441.744	23.284.006	26.792.258	28.946.859	30.060.741	30.764.051	32.346.089	34.024.958
Renta bruta disponible de los hogares	30.701.706	34.709.777	38.641.170	41.331.330	44.096.071	45.592.349	49.340.135	..
Consumo final de los hogares	28.366.939	31.303.377	34.268.769	37.277.131	38.481.942	40.723.656	43.331.814	45.669.457
Consumo final de las familias sobre el territorio económico	29.919.079	32.744.223	35.781.428	38.975.029	40.384.720	43.045.196	45.945.424	48.554.271

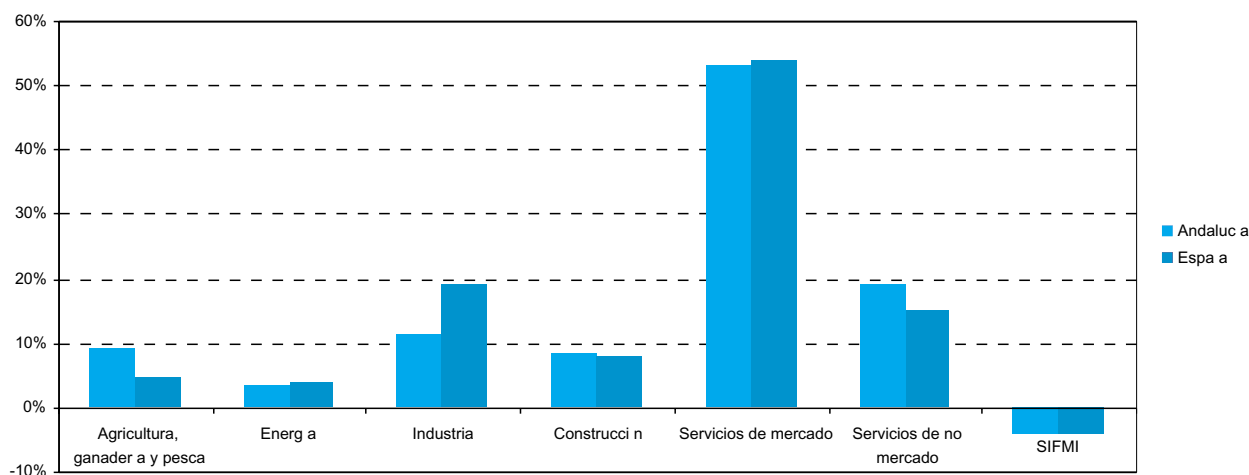
FUENTE: INE. Contabilidad regional de España. Base 1986. Serie 1991-1996

<sup>a</sup> Datos provisionales.

<sup>b</sup> Datos avance.

### 19.1.7.G. Distribución porcentual del valor añadido bruto a precios básicos según ramas de actividad. Año 1998\*

(precios corrientes)



Valor añadido total en Andalucía: 10.308.456 millones de pesetas  
 Valor añadido total en España: 79.211.092 millones de pesetas

FUENTE: INE. Contabilidad regional de España. Base 1995

\* Datos avance.

## 19. Grandes cifras de la economía andaluza

### 19.1.8 Valor añadido bruto a precios básicos según ramas de actividad por provincias (millones de pesetas)

	Andalucía	Almería	Cádiz	Córdoba	Granada	Huelva	Jaén	Málaga	Sevilla	España
<b>Año 1997<sup>a</sup></b>										
Agricultura, ganadería y pesca	902.457	128.547	104.306	123.510	86.463	69.456	157.852	96.008	136.315	3.470.547
Energía	306.431	12.209	53.700	43.274	13.541	19.774	10.206	21.498	132.229	3.025.306
Industria	1.098.065	41.961	248.303	114.875	63.535	95.393	119.853	114.045	300.100	14.269.416
Construcción	800.220	58.625	99.091	76.373	103.480	49.175	73.403	162.971	177.102	5.572.578
Servicios de mercado	5.226.198	428.321	711.947	480.943	570.491	303.167	371.407	1.100.809	1.259.113	40.265.827
Servicios de no mercado	1.889.108	117.954	305.047	191.854	208.067	111.506	152.377	288.661	513.642	11.370.114
Servicios de intermediación financiera medidos indirectamente	-412.134	-31.754	-61.378	-41.559	-42.154	-26.144	-35.684	-71.924	-101.537	-3.140.702
<b>Total</b>	<b>9.810.345</b>	<b>755.863</b>	<b>1.461.016</b>	<b>989.270</b>	<b>1.003.423</b>	<b>622.327</b>	<b>849.414</b>	<b>1.712.068</b>	<b>2.416.964</b>	<b>74.833.086</b>
<b>Año 1998<sup>b</sup></b>										
Agricultura, ganadería y pesca	920.804	133.199	105.726	125.085	88.009	71.109	163.939	99.485	134.252	3.467.997
Energía	340.370	13.780	54.619	45.080	15.547	22.750	12.127	24.141	152.326	3.064.364
Industria	1.163.344	47.244	260.004	118.585	70.554	99.901	131.808	119.433	315.815	15.189.023
Construcción	858.150	69.000	110.849	78.807	108.077	55.731	76.536	184.681	174.469	6.047.819
Servicios de mercado	5.472.678	449.463	721.190	525.158	589.542	294.075	401.985	1.161.837	1.329.428	42.738.403
Servicios de no mercado	1.966.939	122.823	317.432	199.433	216.439	115.956	158.365	301.293	535.198	11.880.294
Servicios de intermediación financiera medidos indirectamente	-413.829	-32.247	-60.588	-42.152	-41.998	-25.454	-36.463	-72.979	-101.948	-3.176.808
<b>Total</b>	<b>10.308.456</b>	<b>803.262</b>	<b>1.509.232</b>	<b>1.049.996</b>	<b>1.046.170</b>	<b>634.068</b>	<b>908.297</b>	<b>1.817.891</b>	<b>2.539.540</b>	<b>79.211.092</b>

FUENTE: INE. Contabilidad regional de España. Base 1995

<sup>a</sup> Datos provisionales.

<sup>b</sup> Datos avance.

### 19.1.9. Producto interior bruto a precios de mercado por provincias. Años 1995-1998 (precios corrientes) (millones de pesetas)

	1995	1996 <sup>a</sup>	1997 <sup>a</sup>	1998 <sup>b</sup>
Almería	676.555	705.802	758.164	810.974
Cádiz	1.473.957	1.541.898	1.631.303	1.690.624
Córdoba	958.257	991.801	1.043.738	1.116.691
Granada	1.028.324	1.076.376	1.103.321	1.154.907
Huelva	616.359	634.618	666.072	679.454
Jaén	756.618	799.569	836.590	901.633
Málaga	1.681.867	1.817.399	1.941.779	2.068.555
Sevilla	2.473.405	2.617.648	2.740.358	2.895.165
<b>Andalucía</b>	<b>9.665.343</b>	<b>10.185.112</b>	<b>10.721.326</b>	<b>11.318.003</b>

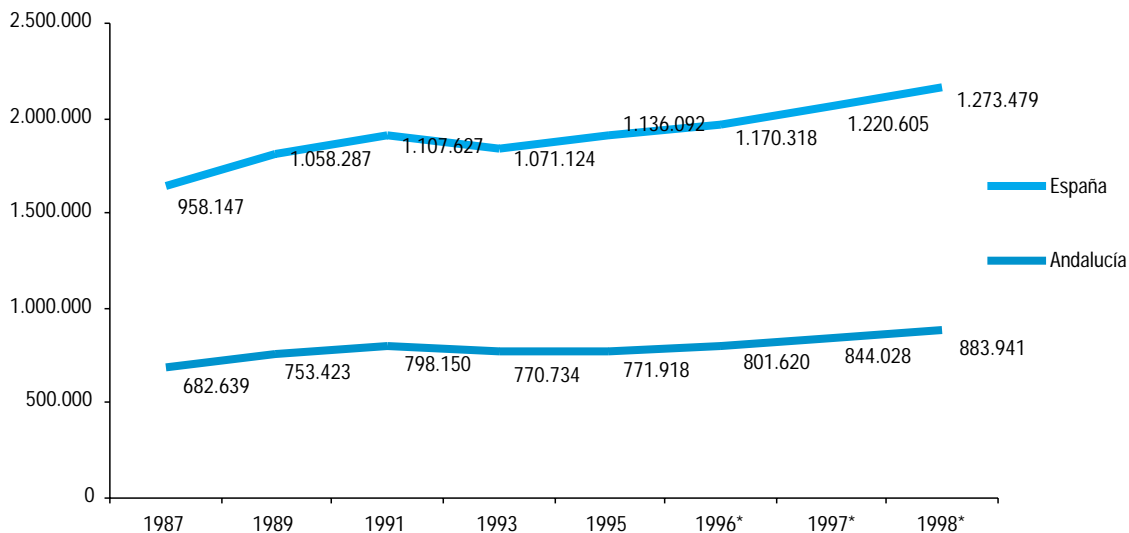
FUENTE: INE. Contabilidad regional de España. Base 1995

<sup>a</sup> Datos provisionales.

<sup>b</sup> Datos avance.



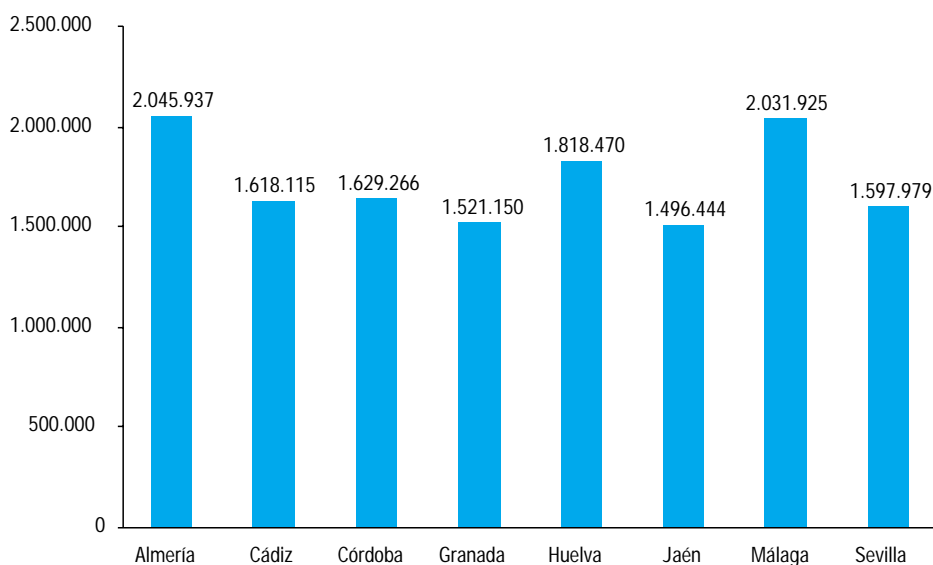
**19.1.10.G. Evolución del producto interior bruto a precios de mercado per cápita** (pesetas constantes año 1986)



FUENTE: Banco Bilbao Vizcaya. Renta nacional de España y su distribución provincial

\* Datos provisionales.

**19.1.11.G. Producto interior bruto regional a precio de mercado per cápita por provincias. Año 1999\*** (pesetas corrientes)

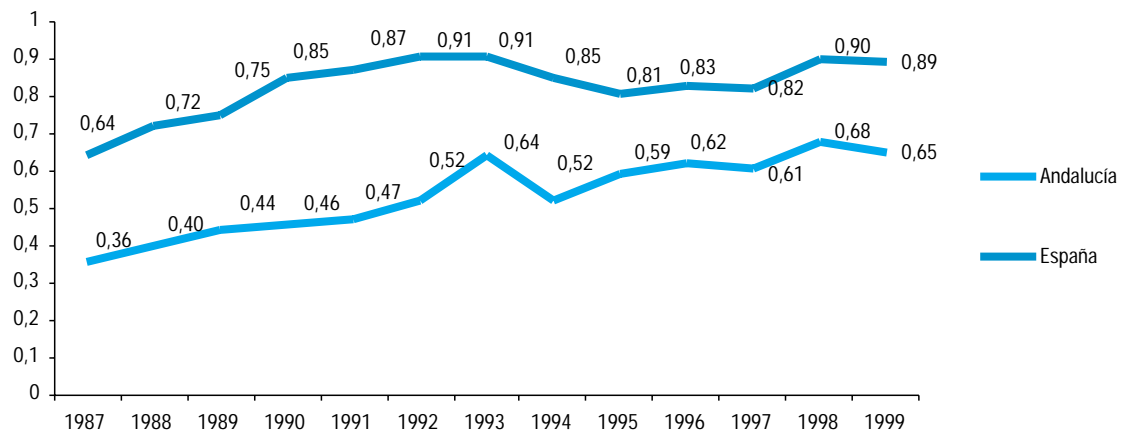


FUENTE: Banco Bilbao Vizcaya. Renta nacional de España y su distribución provincial

\* Datos provisionales.

## 19. Grandes cifras de la economía andaluza

### 19.1.12.G. Evolución del gasto en I+D en todos los sectores en porcentaje del PIB\*



FUENTE: INE. Estadística sobre las actividades en investigación científica y desarrollo tecnológico (I+D)

\* Se refiere a los siguientes sectores: enseñanza superior, administración pública, empresas e instituciones privadas sin ánimo de lucro.