

## 19. Grandes cifras de la economía andaluza

### 19.1. Producción

#### 19.1.1. Evolución del producto interior bruto a precios de mercado y sus componentes en Andalucía (precios corrientes) (miles de euros)

		1995	1996	1997 <sup>a</sup>	1998 <sup>a</sup>	1999 <sup>b</sup>
<b>Demanda</b>						
1=2+3+4	Gasto en consumo final	52.634.663	55.583.817	58.607.052	62.632.125	67.706.297
2	Gasto en consumo individual (hogares)	40.502.170	42.770.287	45.334.457	48.622.539	52.717.272
3	Gasto en consumo individual (AA.PP. e ISFLSH) <sup>c</sup>	8.123.778	8.604.931	8.782.938	9.200.323	9.897.728
4	Gasto en consumo colectivo	4.008.715	4.208.599	4.489.657	4.809.263	5.091.297
5	Formación bruta de capital	15.678.032	16.017.447	17.059.322	19.123.518	21.938.280
6=1+5	Demanda interna	68.312.695	71.601.265	75.666.374	81.755.643	89.644.577
7	Saldo exterior	-9.928.401	-9.732.724	-9.622.735	-10.745.706	-12.302.096
<b>8=6+7</b>	<b>Producto Interior Bruto (PIB) a precios de mercado</b>	<b>58.384.293</b>	<b>61.868.541</b>	<b>66.043.640</b>	<b>71.009.936</b>	<b>77.342.480</b>
<b>Oferta</b>						
1	Valor añadido bruto a precios básicos de las ramas primarias	4.326.626	5.005.746	5.259.902	5.135.370	5.074.754
2	Valor añadido bruto a precios básicos de las ramas industriales	8.833.892	8.795.704	9.503.848	10.111.508	10.614.631
3	Valor añadido bruto a precios básicos de la construcción	4.972.828	4.953.446	5.274.248	6.027.182	7.273.603
4	Valor añadido bruto a precios básicos de las ramas de servicios	37.768.713	40.260.046	42.763.536	45.885.778	49.539.656
5	Servicios de Intermediación Financiera Medidos Indirectamente (SIFMI)	-2.380.687	-2.354.747	-2.505.217	-2.624.797	-2.628.997
6	Impuestos menos subvenciones sobre los productos excluido el IVA	1.222.825	1.357.049	1.531.589	1.837.835	2.072.899
7	IVA	3.640.096	3.851.298	4.215.733	4.637.061	5.395.934
<b>8=1+2+3+4+5+6+7</b>	<b>Producto Interior Bruto (PIB) a precios de mercado</b>	<b>58.384.293</b>	<b>61.868.541</b>	<b>66.043.640</b>	<b>71.009.936</b>	<b>77.342.480</b>
<b>Renta</b>						
1	Remuneración de asalariados	25.901.723	27.667.340	28.952.091	30.965.588	33.511.050
2	Excedente de explotación bruto	20.223.552	21.405.984	23.957.379	25.927.716	28.210.956
3	Renta mixta	7.029.468	7.233.385	6.971.043	7.157.670	7.641.522
4	Impuestos netos sobre la producción e importaciones	5.229.551	5.561.832	6.163.127	6.958.963	7.978.952
<b>5=1+2+3+4</b>	<b>Producto Interior Bruto (PIB) a precios de mercado</b>	<b>58.384.293</b>	<b>61.868.541</b>	<b>66.043.640</b>	<b>71.009.936</b>	<b>77.342.480</b>

FUENTE: IEA. Contabilidad regional anual de Andalucía. Base 1995. Serie 1995-1999

<sup>a</sup>Datos provisionales.

<sup>b</sup>Datos avance.

<sup>c</sup>AA.PP.: Administraciones públicas. ISFLSH: Institución sin fines de lucro al servicio de los hogares.

## 19. Grandes cifras de la economía andaluza

### 19.1.2. Evolución del producto interior bruto a precios de mercado y sus componentes en Andalucía (precios constantes. Base 1995) (miles de euros)

		1995	1996	1997 <sup>a</sup>	1998 <sup>a</sup>	1999 <sup>b</sup>
<b>Demanda</b>						
1=2+3+4	Gasto en consumo final	52.634.663	53.666.156	55.600.787	58.339.031	61.681.992
2	Gasto en consumo individual (hogares)	40.502.170	41.273.130	42.885.247	45.187.932	48.007.136
3	Gasto en consumo individual (AA.PP. e ISFLSH) <sup>c</sup>	8.123.778	8.322.341	8.414.927	8.636.507	9.027.429
4	Gasto en consumo colectivo	4.008.715	4.070.685	4.300.612	4.514.592	4.647.426
5	Formación bruta de capital	15.678.032	15.855.667	16.414.511	18.079.686	20.006.831
6=1+5	Demanda interna	68.312.695	69.521.823	72.015.297	76.418.717	81.688.822
7	Saldo exterior	-9.928.401	-9.331.620	-8.388.089	-9.376.105	-11.201.862
<b>8=6+7</b>	<b>Producto Interior Bruto (PIB) a precios de mercado</b>	<b>58.384.293</b>	<b>60.190.202</b>	<b>63.627.208</b>	<b>67.042.612</b>	<b>70.486.961</b>
<b>Oferta</b>						
1	Valor añadido bruto a precios básicos de las ramas primarias	4.326.626	5.047.396	5.718.092	5.694.248	5.523.289
2	Valor añadido bruto a precios básicos de las ramas industriales	8.833.892	8.687.197	9.292.982	9.821.418	10.168.594
3	Valor añadido bruto a precios básicos de la construcción	4.972.828	4.837.216	5.031.306	5.671.158	6.647.643
4	Valor añadido bruto a precios básicos de las ramas de servicios	37.768.712	38.938.018	40.626.479	42.512.894	44.337.204
5	Servicios de Intermediación Financiera Medidos Indirectamente (SIFMI)	-2.380.687	-2.284.489	-2.352.637	-2.388.030	-2.337.716
6	Impuestos menos subvenciones sobre los productos excluido el IVA	1.222.825	1.278.503	1.395.911	1.589.837	1.702.818
7	IVA	3.640.096	3.686.362	3.915.074	4.141.087	4.445.129
<b>8=1+2+3+4+5+6+7</b>	<b>Producto Interior Bruto (PIB) a precios de mercado</b>	<b>58.384.293</b>	<b>60.190.202</b>	<b>63.627.208</b>	<b>67.042.612</b>	<b>70.486.961</b>

FUENTE: IEA. Contabilidad regional de Andalucía. Serie 1995-1999

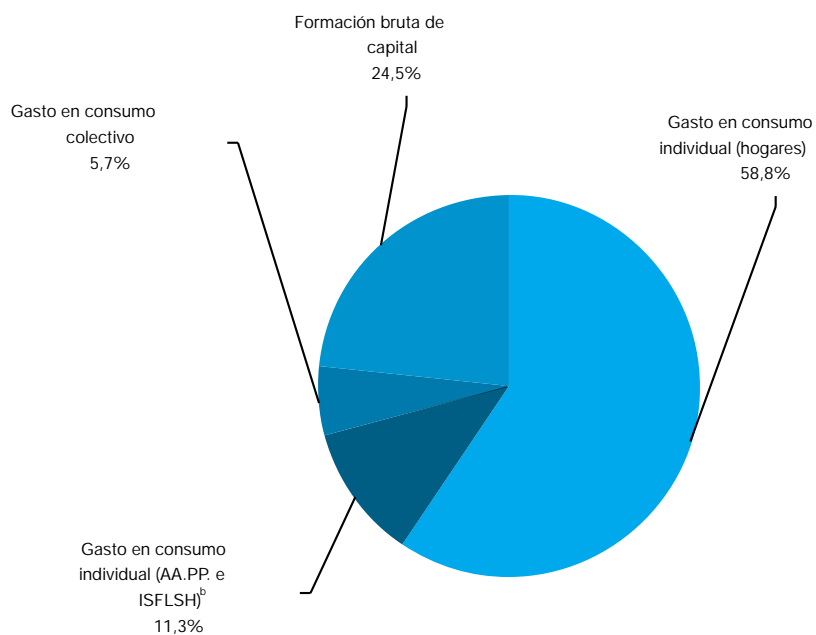
<sup>a</sup> Datos provisionales.

<sup>b</sup> Datos avance.

<sup>c</sup> AA.PP.: Administraciones públicas. ISFLSH: Institución sin fines de lucro al servicio de los hogares.

### 19.1.3.G. Distribución de la demanda interna en Andalucía. Año 1999<sup>a</sup> (porcentajes)

---



---

FUENTE: IEA. Contabilidad regional anual de Andalucía. Base 1995. Serie 1995-1999

<sup>a</sup>Datos avance.

<sup>b</sup>AA.PP.: Administraciones públicas. ISFLSH: Institución sin fines de lucro al servicio de los hogares.

## 19. Grandes cifras de la economía andaluza

### 19.1.4. Estructura del valor añadido bruto según ramas de actividad no homogéneas en Andalucía. Año 1995\* (miles de euros)

	Sueldo y salarios (1)	Cotizaciones sociales (2)	Remuneración de asalariados (3) = (1) + (2)	Otros impuestos netos sobre la producción (4)	Consumo de capital fijo (5)	Excedente neto de explotación (6)
<b>Sector primario</b>	<b>962.647</b>	<b>526.252</b>	<b>1.488.899</b>	<b>-75.475</b>	<b>368.829</b>	<b>1.662.381</b>
Agricultura, ganadería, caza y selvicultura	907.498	506.263	1.413.761	-86.840	352.037	1.563.689
Pesca	55.149	19.990	75.139	11.365	16.792	98.692
<b>Sector industrial</b>	<b>2.860.391</b>	<b>989.675</b>	<b>3.850.066</b>	<b>95.158</b>	<b>967.834</b>	<b>3.365.662</b>
<b>Extractivas</b>	<b>96.643</b>	<b>30.688</b>	<b>127.330</b>	<b>1.611</b>	<b>57.469</b>	<b>41.981</b>
Extracción de productos energéticos	20.452	8.024	28.476	655	12.393	-14.478
Extracción de otros minerales, excepto productos energéticos	76.190	22.664	98.854	956	45.076	56.459
<b>Manufactureras</b>	<b>2.520.086</b>	<b>881.667</b>	<b>3.401.753</b>	<b>64.489</b>	<b>699.572</b>	<b>2.828.754</b>
Industrias de la alimentación, bebidas y tabaco	855.288	277.547	1.132.836	23.884	250.580	1.014.761
Industria textil y de la confección	158.908	63.605	222.513	3.528	25.687	104.907
Industria del cuero y del calzado	21.270	8.018	29.287	307	1.256	13.210
Industria de la madera y del corcho	43.952	23.458	67.410	1.166	4.628	18.247
Industria del papel; edición, artes gráficas y reproducción de soportes grabados	137.439	47.053	184.493	2.218	41.181	179.480
Coquerías, refino de petróleo y tratamiento de combustibles nucleares	94.383	31.187	125.569	12.639	69.032	286.352
Industria química	134.422	43.237	177.659	4.087	57.415	279.819
Industria de la transformación del caucho y materias plásticas	39.114	13.216	52.330	60	12.880	27.592
Industrias de otros productos minerales no metálicos	213.023	75.277	288.299	5.193	59.747	187.179
Metalurgia y fabricación de productos metálicos	199.879	79.538	279.417	3.660	65.757	387.539
Industria de la construcción de maquinaria y equipo mecánico	64.314	25.405	89.719	349	8.576	34.678
Industria de material y equipo eléctrico, electrónico y óptico	98.716	33.579	132.295	908	27.250	108.176
Fabricación de material de transporte	326.482	100.002	426.484	3.504	62.860	160.176
Industrias manufactureras diversas	132.896	60.546	193.442	2.987	12.723	26.637
<b>Energía, gas y agua</b>	<b>243.662</b>	<b>77.320</b>	<b>320.983</b>	<b>29.059</b>	<b>210.793</b>	<b>494.927</b>
Producción y distribución de energía eléctrica, gas y agua	243.662	77.320	320.983	29.059	210.793	494.927
<b>Sector construcción</b>	<b>2.230.140</b>	<b>836.182</b>	<b>3.066.322</b>	<b>111.896</b>	<b>106.469</b>	<b>1.164.299</b>
Construcción	2.230.140	836.182	3.066.322	111.896	106.469	1.164.299
<b>Sector servicios</b>	<b>13.123.021</b>	<b>4.373.415</b>	<b>17.496.436</b>	<b>235.050</b>	<b>3.514.142</b>	<b>11.454.624</b>
<b>Comercio, hostelería, transporte y comunicaciones</b>	<b>4.164.647</b>	<b>1.719.874</b>	<b>5.884.522</b>	<b>142.488</b>	<b>1.374.821</b>	<b>4.966.716</b>
Comercio, reparación de vehículos de motor, motocicletas y ciclomotores y artículos personales y de uso doméstico	2.571.292	1.102.202	3.673.494	96.066	689.427	3.124.554
Hostelería	547.197	248.573	795.770	32.004	87.411	996.899
Transporte, almacenamiento y comunicaciones	1.046.158	369.100	1.415.257	14.418	597.983	845.263
<b>Finanzas, inmobiliarias, alquileres y servicios a las empresas</b>	<b>1.833.015</b>	<b>535.598</b>	<b>2.368.613</b>	<b>34.240</b>	<b>667.785</b>	<b>5.833.652</b>
Intermediación financiera	1.041.079	287.488	1.328.567	20.963	173.031	1.238.277
Actividades inmobiliarias y de alquiler; servicios empresariales	791.936	248.110	1.040.045	13.276	494.753	4.595.375
<b>Otros servicios</b>	<b>7.125.359</b>	<b>2.117.943</b>	<b>9.243.302</b>	<b>58.322</b>	<b>1.471.536</b>	<b>654.256</b>
Administración pública, defensa y seguridad social obligatoria	1.708.347	508.679	2.217.025	4.243	928.888	-
Educación	2.446.456	747.984	3.194.439	3.865	169.011	48.490
Actividades sanitarias y veterinarias, servicios sociales	2.228.787	684.697	2.913.484	16.299	198.604	316.024
Otras actividades sociales y servicios prestados a la comunidad; servicios personales	443.962	157.165	601.126	33.915	175.033	289.742
Hogares que emplean personal doméstico	297.808	19.419	317.226	-	-	-
<b>Servicios de intermediación financiera medidos indirectamente</b>	<b>-</b>	<b>-</b>	<b>-</b>	<b>-</b>	<b>-</b>	<b>-2.380.687</b>
<b>Total</b>	<b>19.176.199</b>	<b>6.725.524</b>	<b>25.901.723</b>	<b>366.629</b>	<b>4.957.274</b>	<b>15.266.278</b>

FUENTE: IEA. Sistema de cuentas económicas de Andalucía. Marco input-output

\*La clasificación de actividades económicas utilizada es la A-31, incluyéndose los organismos extraterritoriales en el sector de la Administración pública, Defensa y Seguridad social obligatoria.

Renta mixta	VAB a precios básicos	Impuestos netos sobre productos excluido el IVA	VAB a precios de mercado	
(7)	(8)=(3)+(4)+(5)+(6)+(7)	(9)	(10)=(8)+(9)	
<b>881.991</b>	<b>4.326.626</b>	<b>-687.600</b>	<b>3.639.026</b>	<b>Sector primario</b>
851.664	4.094.311	-670.820	3.423.491	Agricultura, ganadería, caza y selvicultura
30.327	232.315	-16.780	215.535	Pesca
<b>555.173</b>	<b>8.833.892</b>	<b>1.792.609</b>	<b>10.626.501</b>	<b>Sector industrial</b>
<b>5.265</b>	<b>233.655</b>	<b>-889</b>	<b>232.766</b>	<b>Extractivas</b>
-	27.046	-944	26.102	Extracción de productos energéticos
5.265	206.610	54	206.664	Extracción de otros minerales, excepto productos energéticos
<b>536.157</b>	<b>7.530.724</b>	<b>1.761.302</b>	<b>9.292.026</b>	<b>Manufactureras</b>
164.990	2.587.051	476.609	3.063.659	Industrias de la alimentación, bebidas y tabaco
62.307	418.941	-15.272	403.670	Industria textil y de la confección
5.012	49.073	16.486	65.558	Industria del cuero y del calzado
22.796	114.246	-6.214	108.032	Industria de la madera y del corcho
33.777	441.149	-2.807	438.342	Industria del papel; edición, artes gráficas y reproducción de soportes grabados
-	493.593	1.244.792	1.738.385	Coquerías, refino de petróleo y tratamiento de combustibles nucleares
15.212	534.192	32.395	566.586	Industria química
9.165	102.028	168	102.196	Industria de la transformación del caucho y materias plásticas
41.332	581.750	-847	580.902	Industrias de otros productos minerales no metálicos
66.159	802.531	-2.266	800.266	Metalurgia y fabricación de productos metálicos
21.540	154.863	859	155.722	Industria de la construcción de maquinaria y equipo mecánico
21.925	290.553	15.218	305.771	Industria de material y equipo eléctrico, electrónico y óptico
13.379	666.402	5.499	671.901	Fabricación de material de transporte
58.563	294.352	-3.318	291.034	Industrias manufactureras diversas
<b>13.751</b>	<b>1.069.513</b>	<b>32.196</b>	<b>1.101.709</b>	<b>Energía, gas y agua</b>
13.751	1.069.513	32.196	1.101.709	Producción y distribución de energía eléctrica, gas y agua
<b>523.842</b>	<b>4.972.828</b>	<b>1.322</b>	<b>4.974.150</b>	<b>Sector construcción</b>
523.842	4.972.828	1.322	4.974.150	Construcción
<b>5.068.461</b>	<b>37.768.713</b>	<b>116.494</b>	<b>37.885.207</b>	<b>Sector servicios</b>
<b>3.831.747</b>	<b>16.200.293</b>	<b>69.465</b>	<b>16.269.758</b>	<b>Comercio, hostelería, transporte y comunicaciones</b>
2.717.001	10.300.542	15.789	10.316.331	Comercio, reparación de vehículos de motor, motocicletas y ciclomotores y artículos personales y de uso doméstico
659.833	2.571.917	52.156	2.624.073	Hostelería
454.912	3.327.834	1.521	3.329.355	Transporte, almacenamiento y comunicaciones
<b>610.893</b>	<b>9.515.182</b>	<b>9.742</b>	<b>9.524.924</b>	<b>Finanzas, inmobiliarias, alquileres y servicios a las empresas</b>
50.064	2.810.904	-1.148	2.809.756	Intermediación financiera
560.828	6.704.278	10.890	6.715.168	Actividades inmobiliarias y de alquiler; servicios empresariales
<b>625.822</b>	<b>12.053.238</b>	<b>37.287</b>	<b>12.090.524</b>	<b>Otros servicios</b>
-	3.150.157	-	3.150.157	Administración pública, defensa y seguridad social obligatoria
59.278	3.475.082	-24.377	3.450.705	Educación
321.337	3.765.750	-7.807	3.757.942	Actividades sanitarias y veterinarias, servicios sociales
245.207	1.345.023	69.471	1.414.494	Otras actividades sociales y servicios prestados a la comunidad; servicios personales
-	317.226	-	317.226	Hogares que emplean personal doméstico
-	<b>-2.380.687</b>	-	<b>-2.380.687</b>	<b>Servicios de intermediación financiera medidos indirectamente</b>
<b>7.029.468</b>	<b>53.521.372</b>	<b>1.222.825</b>	<b>54.744.197</b>	<b>Total</b>

## 19. Grandes cifras de la economía andaluza

### 19.1.5. Oferta y renta según ramas de actividad en Andalucía. Años 1997-1999

(miles de euros)

	Producción a precios básicos	Consumos intermedios a precios de adquisición	Valor añadido bruto a precios básicos	Remuneración de asalariados	Otros impuestos netos sobre la producción	Excedente de explotación bruto	Renta mixta
<b>Año 1997<sup>a</sup></b>							
Agricultura, ganadería, caza y silvicultura; pesca y acuicultura	8.098.374	2.838.472	5.259.902	1.778.629	-73.558	2.778.719	776.111
Industrias extractivas	635.306	370.776	264.529	135.931	1.521	120.479	6.599
Industria manufacturera	28.287.401	20.181.903	8.105.498	3.677.396	71.142	3.858.107	498.852
Producción y distribución de energía eléctrica, gas y agua	2.810.104	1.676.283	1.133.821	336.326	30.934	760.611	5.950
Construcción	12.728.379	7.454.131	5.274.248	3.612.209	121.831	1.008.210	531.998
Comercio; reparación de vehículos de motor, motocicletas y ciclomotores, y de artículos personales de uso doméstico	17.135.114	5.482.855	11.652.259	4.110.108	112.257	4.727.479	2.702.415
Hostelería	6.209.200	3.197.234	3.011.966	883.157	37.227	1.396.981	694.602
Transporte, almacenamiento y comunicaciones	6.676.151	2.915.137	3.761.014	1.568.774	16.798	1.783.299	392.142
Intermediación financiera	4.112.191	1.120.641	2.991.550	1.424.729	24.581	1.498.984	43.255
Actividades inmobiliarias y de alquiler; servicios empresariales	9.703.905	1.699.740	8.004.165	1.266.399	15.500	5.987.174	735.092
Administración pública, defensa y seguridad social obligatoria	4.877.892	1.322.792	3.555.101	2.502.031	3.702	1.049.367	-
Educación	4.339.494	466.325	3.873.168	3.545.893	4.255	273.106	49.914
Actividades sanitarias y veterinarias, servicios sociales	6.227.237	2.161.576	4.065.661	3.121.441	18.691	625.425	300.103
Otras actividades sociales y de servicios prestados a la comunidad; servicios personales	2.802.249	1.271.778	1.530.471	670.886	30.922	594.653	234.010
Hogares que emplean personal doméstico	318.182	-	318.182	318.182	-	-	-
Servicios de Intermediación Financiera Medidos Indirectamente (SIFMI)	-	2.505.217	-2.505.217	-	-	-2.505.217	-
<b>Total</b>	<b>114.961.178</b>	<b>54.664.861</b>	<b>60.296.317</b>	<b>28.952.091</b>	<b>415.804</b>	<b>23.957.379</b>	<b>6.971.043</b>
<b>Año 1998<sup>a</sup></b>							
Agricultura, ganadería, caza y silvicultura; pesca y acuicultura	8.006.693	2.871.323	5.135.370	1.792.336	-73.095	2.656.768	759.361
Industrias extractivas	639.801	458.662	181.139	145.830	2.218	27.659	5.433
Industria manufacturera	29.328.408	20.575.115	8.753.293	3.895.292	71.412	4.238.039	548.550
Producción y distribución de energía eléctrica, gas y agua	2.932.314	1.755.238	1.177.076	339.422	32.346	799.334	5.974
Construcción	14.717.166	8.689.984	6.027.182	4.028.288	173.236	1.281.165	544.493
Comercio; reparación de vehículos de motor, motocicletas y ciclomotores, y de artículos personales de uso doméstico	18.363.259	5.984.897	12.378.361	4.450.819	113.333	5.086.594	2.727.615
Hostelería	6.873.685	3.516.720	3.356.965	954.882	41.446	1.664.755	695.882
Transporte, almacenamiento y comunicaciones	7.319.438	3.283.323	4.036.115	1.672.965	18.421	1.919.435	425.294
Intermediación financiera	4.425.078	1.241.811	3.183.267	1.523.368	25.970	1.615.713	18.217
Actividades inmobiliarias y de alquiler; servicios empresariales	10.736.122	1.925.657	8.810.465	1.437.110	17.243	6.550.960	805.152
Administración pública, defensa y seguridad social obligatoria	5.221.094	1.439.749	3.781.346	2.661.264	3.961	1.116.122	-
Educación	4.643.654	525.495	4.118.159	3.764.205	4.622	285.998	63.335
Actividades sanitarias y veterinarias, servicios sociales	6.657.718	2.397.816	4.259.902	3.236.763	20.579	704.795	297.765
Otras actividades sociales y de servicios prestados a la comunidad; servicios personales	3.022.887	1.393.801	1.629.085	730.933	32.377	605.177	260.599
Hogares que emplean personal doméstico	332.113	-	332.113	332.113	-	-	-
Servicios de Intermediación Financiera Medidos Indirectamente (SIFMI)	-	2.624.797	-2.624.797	-	-	-2.624.797	-
<b>Total</b>	<b>123.219.430</b>	<b>58.684.390</b>	<b>64.535.040</b>	<b>30.965.588</b>	<b>484.067</b>	<b>25.927.716</b>	<b>7.157.670</b>
<b>Año 1999<sup>a</sup></b>							
Agricultura, ganadería, caza y silvicultura; pesca y acuicultura	7.988.750	2.913.996	5.074.754	1.775.703	-79.523	2.620.428	758.146
Industrias extractivas	701.832	446.648	255.184	158.469	2.084	88.786	5.845
Industria manufacturera	31.390.967	22.237.649	9.153.318	4.110.934	75.254	4.395.052	572.078
Producción y distribución de energía eléctrica, gas y agua	2.992.315	1.786.186	1.206.129	340.483	35.508	824.632	5.506
Construcción	17.609.873	10.336.270	7.273.603	4.832.664	181.261	1.617.923	641.754
Comercio; reparación de vehículos de motor, motocicletas y ciclomotores, y de artículos personales de uso doméstico	20.073.355	6.477.310	13.596.045	4.922.692	119.585	5.653.230	2.900.538
Hostelería	7.553.458	3.745.196	3.808.262	1.054.500	44.965	1.911.017	797.780
Transporte, almacenamiento y comunicaciones	8.095.895	3.797.916	4.297.979	2.002.048	18.174	1.846.840	430.916
Intermediación financiera	4.455.167	1.198.857	3.256.310	1.326.200	26.294	1.884.640	19.177
Actividades inmobiliarias y de alquiler; servicios empresariales	11.876.285	2.228.573	9.647.712	1.640.856	19.943	7.145.367	841.547
Administración pública, defensa y seguridad social obligatoria	5.502.446	1.516.317	3.986.129	2.805.387	4.428	1.176.313	-
Educación	4.943.815	584.131	4.359.684	3.987.476	5.180	296.457	70.570
Actividades sanitarias y veterinarias, servicios sociales	7.034.782	2.568.518	4.466.264	3.411.149	22.719	717.330	315.067
Otras actividades sociales y de servicios prestados a la comunidad; servicios personales	3.247.920	1.486.536	1.761.384	782.602	34.247	661.938	282.597
Hogares que emplean personal doméstico	359.887	-	359.887	359.887	-	-	-
Servicios de Intermediación Financiera Medidos Indirectamente (SIFMI)	-	2.628.997	-2.628.997	-	-	-2.628.997	-
<b>Total</b>	<b>133.826.748</b>	<b>63.953.102</b>	<b>69.873.647</b>	<b>33.511.050</b>	<b>510.119</b>	<b>28.210.956</b>	<b>7.641.522</b>

FUENTE: IEA. Contabilidad regional anual de Andalucía. Base 1995. Serie 1995-1999

<sup>a</sup>Datos provisionales.

<sup>b</sup>Datos avance.

### 19.1.6. Evolución de las macromagnitudes

(millones de euros)

	1995	1996	1997 <sup>a</sup>	1998 <sup>a</sup>	1999 <sup>b</sup>	2000 <sup>c</sup>
<b>Andalucía</b>						
Producto Interior Bruto a precios de mercado <sup>d</sup>	58.704	60.352	63.326	65.643	68.804	71.411
Valor añadido bruto a precios básicos <sup>d</sup>	54.108	55.576	58.173	60.124	62.847	65.245
Remuneración de asalariados	28.412	30.533	31.954	33.689	36.358	..
Renta disponible bruta de los hogares	43.090	46.007	47.772	50.452	53.584	..
Gasto en consumo final de los hogares	38.582	40.853	43.021	45.704	49.291	..
Gasto en consumo final de los hogares interior	40.866	43.486	46.219	49.474	53.588	..
<b>España</b>						
Producto Interior Bruto a precios de mercado <sup>d</sup>	437.788	448.457	466.123	486.248	505.802	526.372
Valor añadido bruto a precios básicos <sup>d</sup>	403.517	412.974	428.199	445.372	462.011	480.916
Remuneración de asalariados	218.529	231.004	245.576	263.210	282.286	..
Renta disponible bruta de los hogares	300.503	316.945	332.208	350.994	372.288	..
Gasto en consumo final de los hogares	258.647	273.561	288.822	307.801	330.223	..
Gasto en consumo final de los hogares interior	274.441	290.864	308.655	330.221	355.587	..

FUENTE: INE. Contabilidad regional de España. Base 1995. Serie 1995-2000

<sup>a</sup>Datos provisionales.

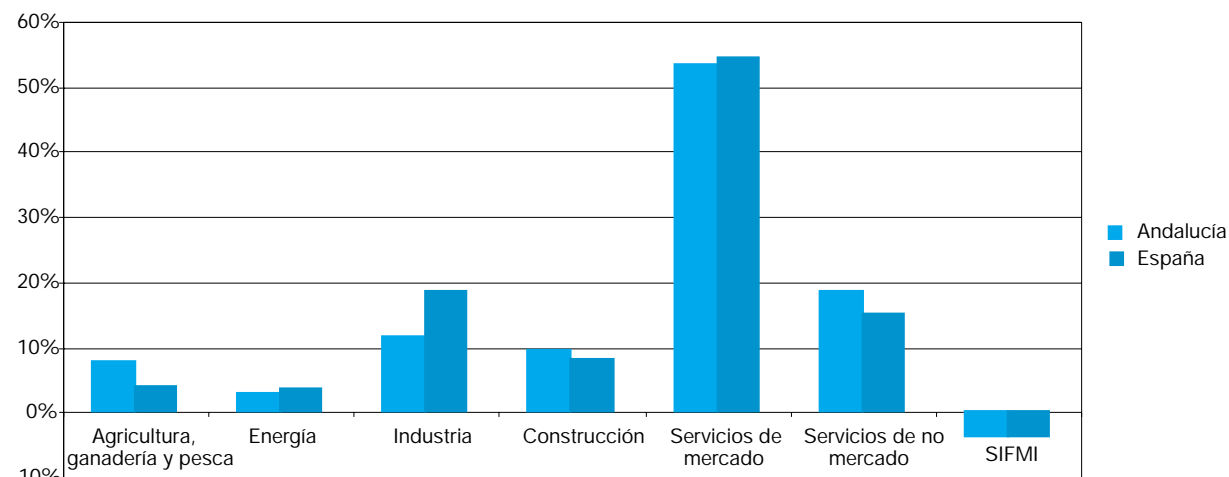
<sup>b</sup>Datos avance.

<sup>c</sup>Primera estimación.

<sup>d</sup>Precios constantes.

### 19.1.7.G. Valor añadido bruto a precios básicos según ramas de actividad. Año 1999\*

(precios corrientes) (porcentajes)



Valor añadido total en Andalucía: 67.902.552 miles de euros  
 Valor añadido total en España: 508.875.038 miles de euros

FUENTE: INE. Contabilidad regional de España. Base 1995. Serie 1995-2000

\*Datos avance.

## 19. Grandes cifras de la economía andaluza

### 19.1.8. Valor añadido bruto a precios básicos según ramas de actividad por provincias. Años 1998-1999

(miles de euros)

	Andalucía	Almería	Cádiz	Córdoba	Granada	Huelva	Jaén	Málaga	Sevilla	España
<b>Año 1998<sup>a</sup></b>										
Agricultura, ganadería y pesca	5.466.464	790.722	629.680	741.631	522.033	424.146	971.933	590.314	796.004	20.603.849
Energía	2.075.121	79.844	338.592	279.350	94.347	132.090	75.577	139.489	935.830	18.171.505
Industria	7.431.485	301.810	1.695.509	756.362	451.961	642.764	842.679	764.199	1.976.200	91.599.209
Construcción	5.255.214	422.548	678.825	482.607	661.853	341.291	468.699	1.130.967	1.068.425	37.036.097
Servicios de mercado	33.635.354	2.734.563	4.585.909	3.165.032	3.545.671	1.817.779	2.416.904	7.269.842	8.099.654	258.620.539
Servicios de no mercado	12.058.545	798.943	1.922.313	1.217.969	1.312.646	745.393	984.993	1.847.872	3.228.415	72.040.574
Servicios de intermediación financiera medidos indirectamente	-2.549.451	-198.334	-380.970	-256.909	-254.799	-158.697	-222.789	-454.131	-622.823	-19.243.999
<b>Total</b>	<b>63.372.730</b>	<b>4.930.096</b>	<b>9.469.859</b>	<b>6.386.042</b>	<b>6.333.712</b>	<b>3.944.767</b>	<b>5.537.996</b>	<b>11.288.552</b>	<b>15.481.705</b>	<b>478.827.774</b>
<b>Año 1999<sup>b</sup></b>										
Agricultura, ganadería y pesca	5.173.248	841.411	579.304	761.236	492.403	467.407	767.480	574.958	689.048	19.795.524
Energía	2.061.327	78.378	347.878	273.226	95.531	138.167	86.215	143.690	898.243	18.428.810
Industria	7.828.501	313.776	1.792.513	791.713	443.631	690.701	841.651	799.587	2.154.929	94.272.902
Construcción	6.372.591	514.208	837.546	573.780	803.752	414.951	576.761	1.392.359	1.259.235	41.844.548
Servicios de mercado	36.355.529	2.970.863	4.944.839	3.389.137	3.800.055	1.969.895	2.603.422	7.911.273	8.766.044	277.601.944
Servicios de no mercado	12.648.354	833.105	2.009.412	1.272.817	1.382.989	761.470	1.027.911	1.968.375	3.392.275	75.925.312
Servicios de intermediación financiera medidos indirectamente	-2.536.998	-199.957	-378.590	-254.348	-252.780	-160.007	-212.620	-460.664	-618.033	-18.994.002
<b>Total</b>	<b>67.902.552</b>	<b>5.351.784</b>	<b>10.132.902</b>	<b>6.807.562</b>	<b>6.765.581</b>	<b>4.282.584</b>	<b>5.690.821</b>	<b>12.329.577</b>	<b>16.541.740</b>	<b>508.875.038</b>

FUENTE: INE. Contabilidad regional de España. Base 1995. Serie 1995-2000

<sup>a</sup>Datos provisionales.

<sup>b</sup>Datos avance.

### 19.1.9. Producto interior bruto a precios de mercado por provincias. Años 1995-1999

(precios corrientes) (miles de euros)

	1995	1996 <sup>a</sup>	1997 <sup>a</sup>	1998 <sup>a</sup>	1999 <sup>b</sup>
Almería	4.066.177	4.241.955	5.116.590	5.417.421	5.922.157
Cádiz	8.858.660	9.266.994	9.874.719	10.405.936	11.212.818
Córdoba	5.759.241	5.960.844	6.619.325	7.017.285	7.533.080
Granada	6.180.352	6.469.150	6.725.890	6.959.780	7.486.627
Huelva	3.704.392	3.814.131	4.264.620	4.334.698	4.739.004
Jaén	4.547.366	4.805.506	5.639.615	6.085.410	6.297.321
Málaga	10.108.224	10.922.788	11.468.429	12.404.397	13.643.606
Sevilla	14.865.463	15.732.381	16.278.431	17.012.032	18.304.683
<b>Andalucía</b>	<b>58.089.881</b>	<b>61.213.756</b>	<b>64.436.467</b>	<b>69.636.959</b>	<b>68.022.568</b>

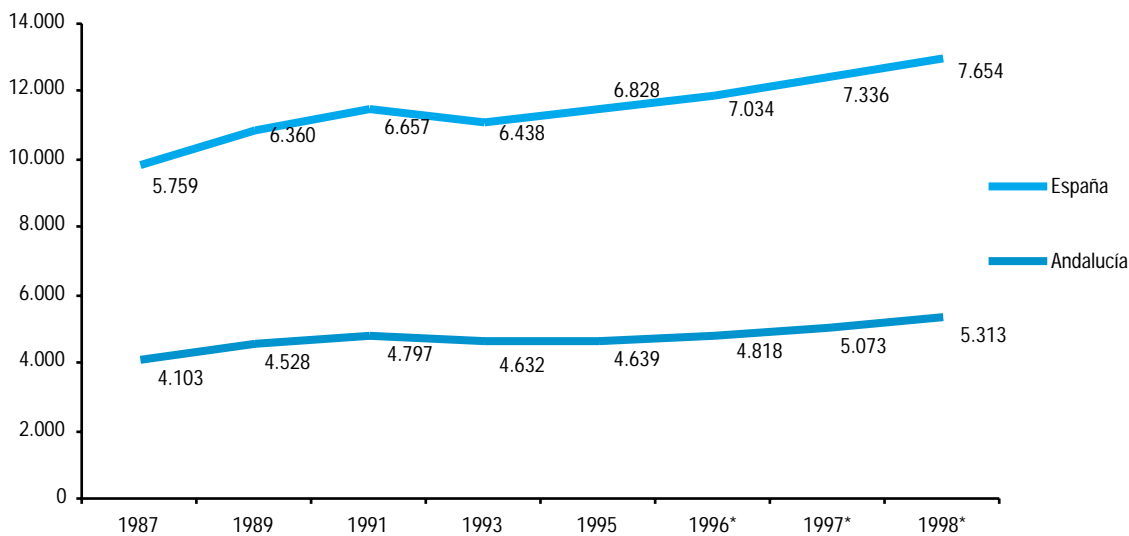
FUENTE: INE. Contabilidad regional de España. Base 1995. Serie 1995-2000

<sup>a</sup>Datos provisionales.

<sup>b</sup>Datos avance.

### 19.1.10.G. Evolución del producto interior bruto a precios de mercado per cápita

(euros constantes año 1986)

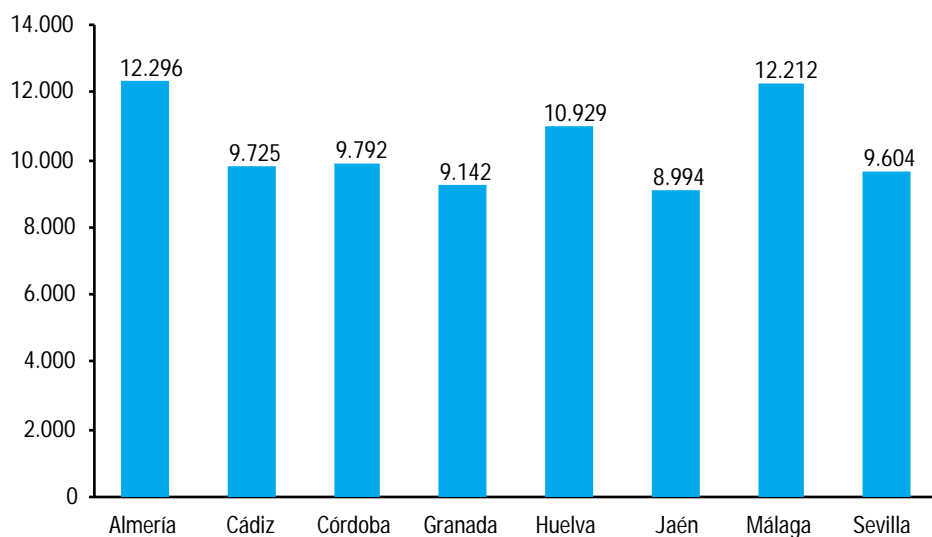


FUENTE: BBVA. Renta nacional de España y su distribución provincial

\*Datos provisionales.

### 19.1.11.G. Producto interior bruto regional a precio de mercado per cápita por provincias. Año 1999\*

(euros corrientes)

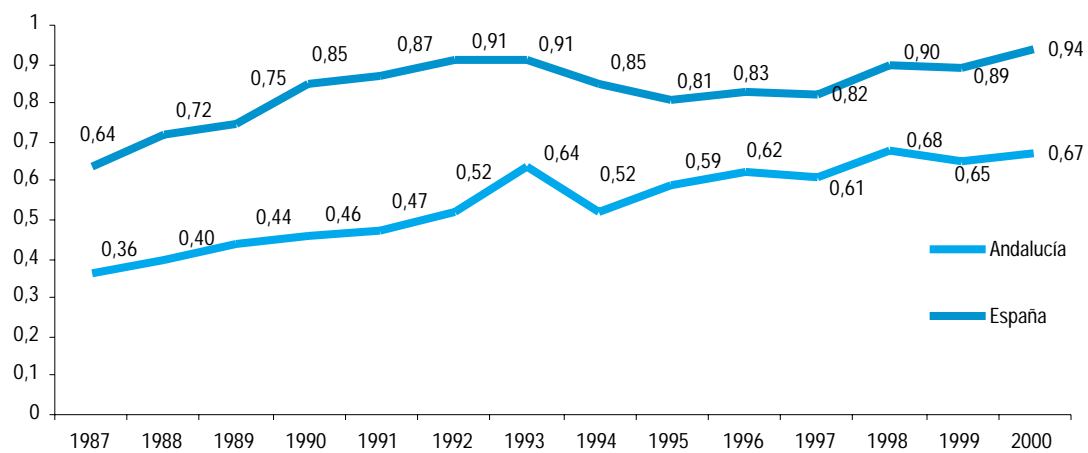


FUENTE: BBVA. Renta nacional de España y su distribución provincial

\*Datos provisionales.

## 19. Grandes cifras de la economía andaluza

### 19.1.12.G. Evolución del gasto en I+D en todos los sectores del producto interior bruto\* (porcentajes)



FUENTE: INE. Estadística sobre las actividades en investigación científica y desarrollo y tecnológico (I+D). Indicadores básicos

\*Se refiere a los siguientes sectores: Enseñanza superior, Administración pública, Empresas e instituciones privadas sin ánimo de lucro.