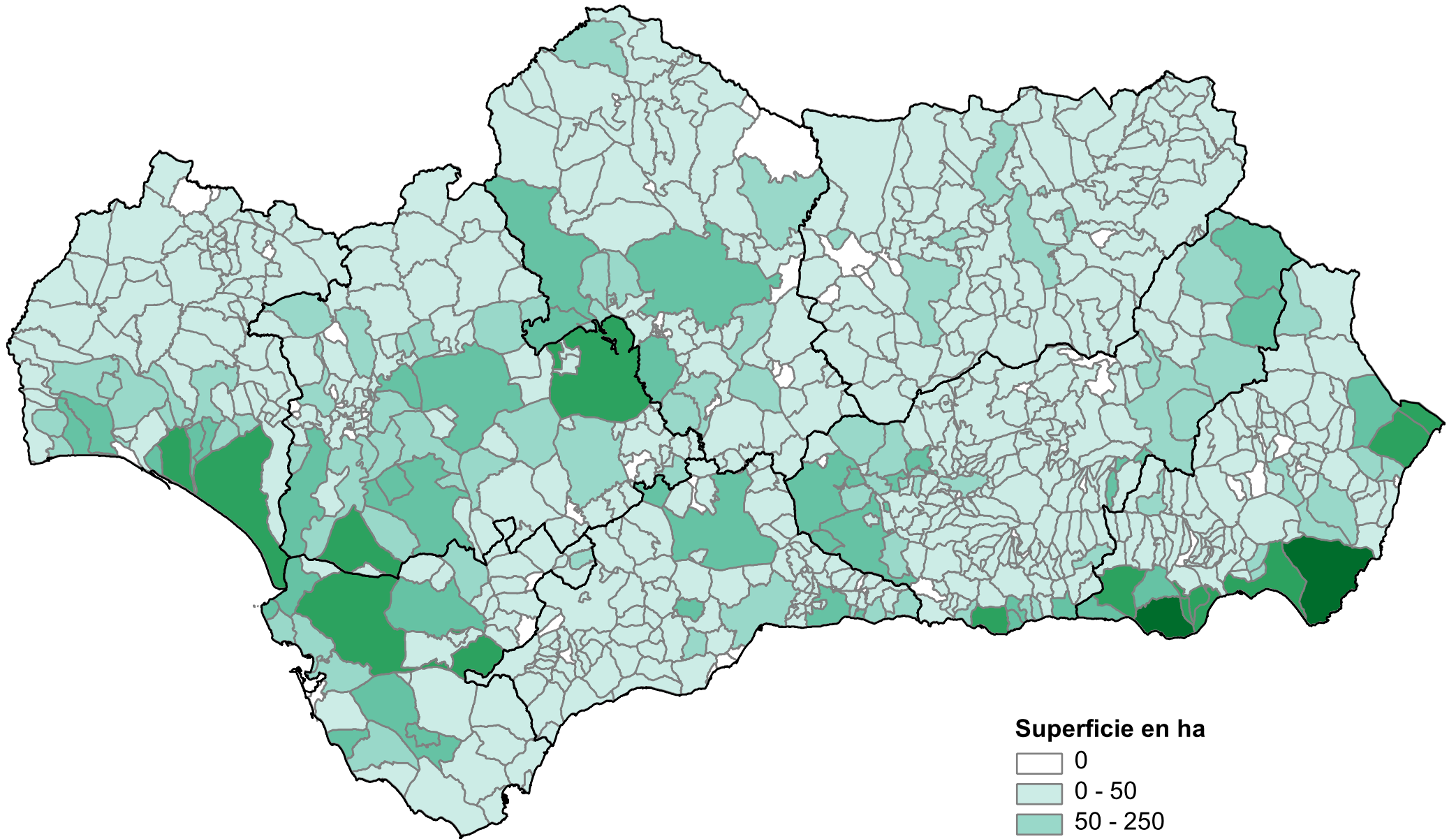


Superficie cultivada de productos hortícolas por municipio. Año 2009



Superficie en ha

- 0
- 0 - 50
- 50 - 250
- 250 - 1.000
- 1.000 - 3.500
- Más de 3.500

Fuente: Instituto de Estadística y Cartografía de Andalucía
Explotación Censo Agrario 2009 del INE