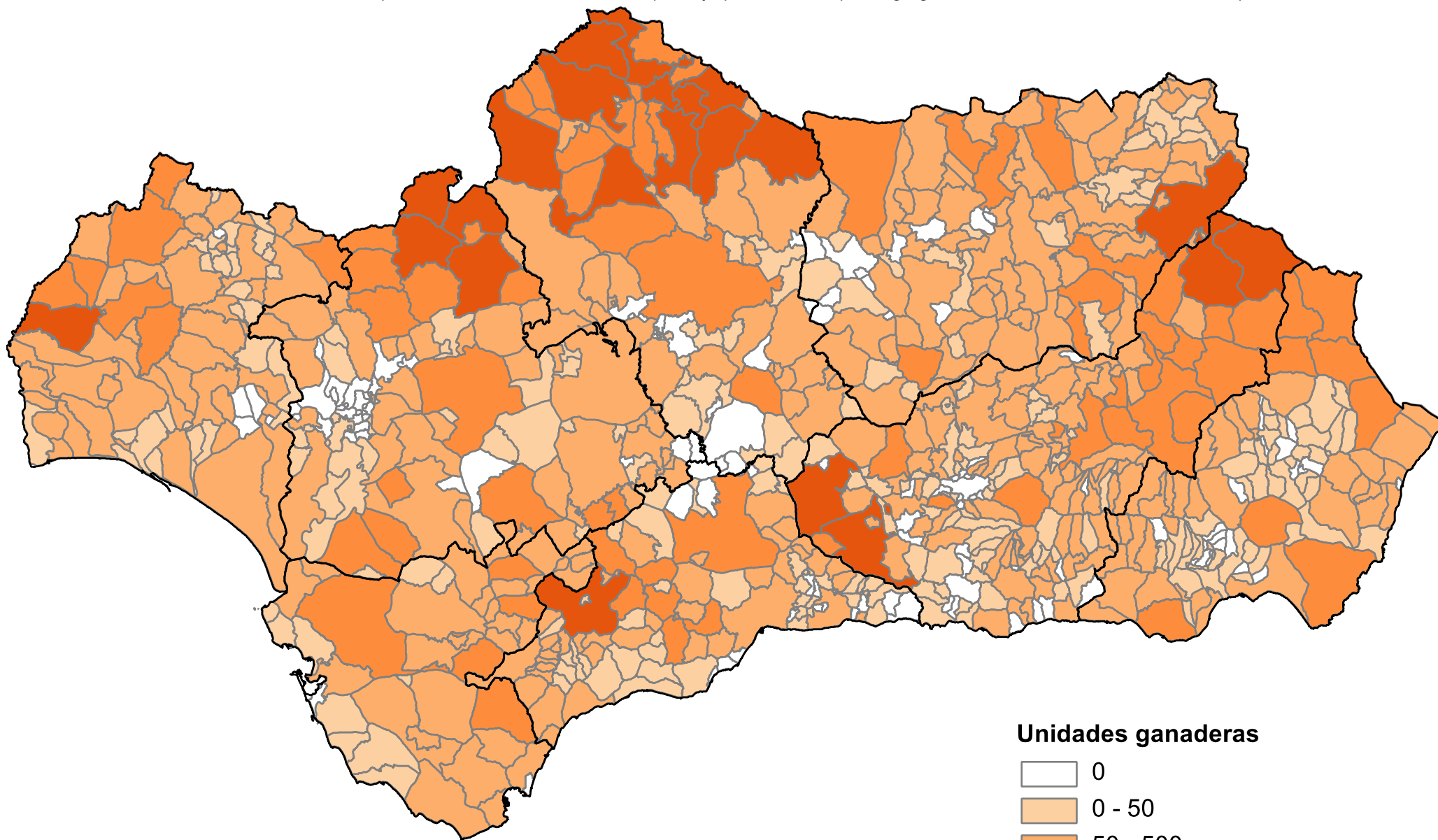


Número de unidades ganaderas (UG*) de ovino por municipio. Año 2009

*UG: unidades obtenidas aplicando un coeficiente a cada especie y tipo de animal, para agregar en una unidad común diferentes especies



Unidades ganaderas

- 0
- 0 - 50
- 50 - 500
- 500 - 2.000
- Más de 2.000