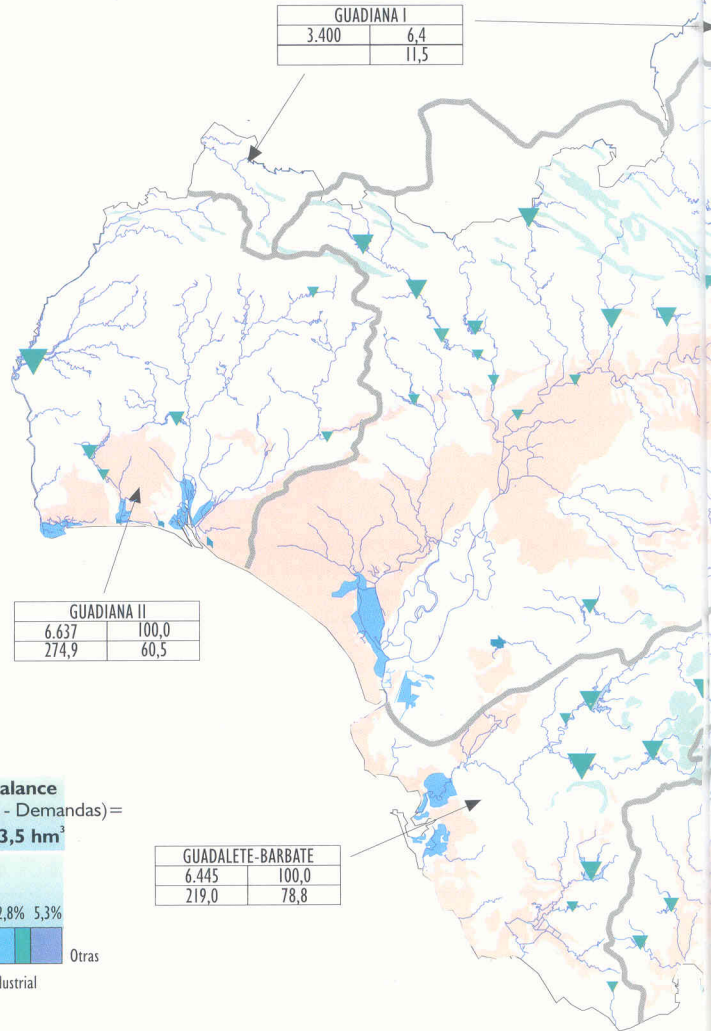
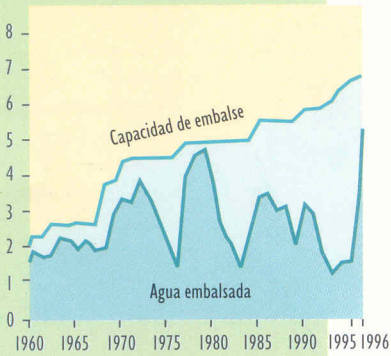


Caracterización climática

ÁREAS GEOGRÁFICAS	Litoral Atlántico	Depresión del Guadalquivir	Sierra Morena	Litoral Mediterráneo (hasta Adra)	Litoral Mediterráneo y Sureste	Surco Intrabético	Sierras Béticas
TIPO DE CLIMA	Mediterráneo oceánico	Mediterráneo continental	Mediterráneo semiárido	Mediterráneo subtropical	Mediterráneo subdesértico	Continental mediterráneo	Mediterráneo de montaña
Temperatura media anual (°C)	17-19	17-18	16-17	17-19	17-21	13-15	12-15
Precipitación media anual (mm)	500-700	500-700	600-800	400-900	< 300	300-600	400-1.000
Número de días de lluvia al año	75-85	75-100	75-100	50-75	< 50	60-80	60-100
Número de meses del periodo seco	4-5	4-5	3-4	4-5	6-8	4-5	3-4
Amplitud térmica anual (°C)	10-16	18-20	18-20	13-15	13-16	17-20	16-20
Número de días con heladas	Libre	2-20	20-40	Libre	0-10	30-60	30-90

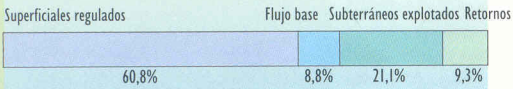
Evolución del agua embalsada en la Cuenca del Guadalquivir

Volumen (miles de hm³)



Balance hídrico

Recursos disponibles: 4.789,2 hm³

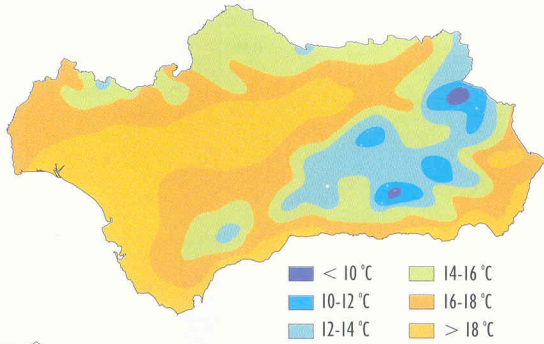


Balance
(Recursos - Demandas) =
- 893,5 hm³

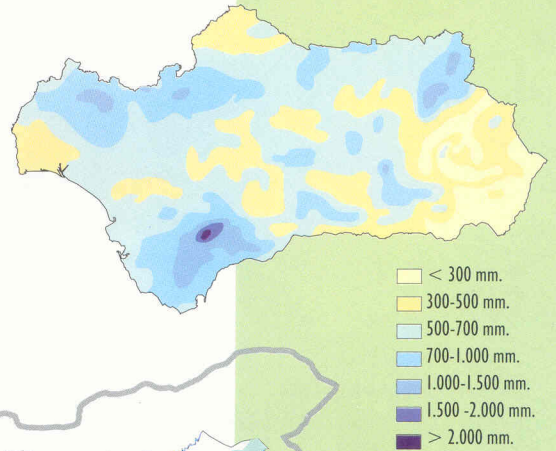
Demanda: 5.591,7 hm³



Temperaturas medias anuales



Precipitaciones medias anuales



GUADALQUIVIR	
51,961	90,3
1.872,5	415,2

SEGURA	
756	4,1
	3,3

SUR	
18.069	100,0
552,0	444,0

Capacidad embalses (hm³)

- ▼ 5 - 50
- ▼ 50 - 100
- ▼ 100 - 300
- ▼ > 300

Acuíferos

- Detríticos
- Carbonatados

■ Marismas
■ Lagunas

	1	3
	2	4
	4	5

1. Cuenca
2. Superficie de la cuenca en Andalucía (km²)
3. Porcentaje de la superficie de la cuenca en Andalucía
4. Recursos superficiales regulados (hm³/año)
5. Recursos subterráneos explotados (hm³/año)