

Guadiato-Bembézar (ES6130007)



Crías de águila imperial (*Aquila adalberti*) en nido

1. Figuras de protección

Zona Especial de Conservación (ZEC)

Declarada mediante el Decreto 110/2015, de 17 de marzo. [↗](#)

2. Medidas de conservación

Plan de Gestión de las ZEC Suroeste de la Sierra de Cardena y Montoro (ES6130005), Guadalmellato (ES6130006) y Guadiato-Bembézar (ES6130007)

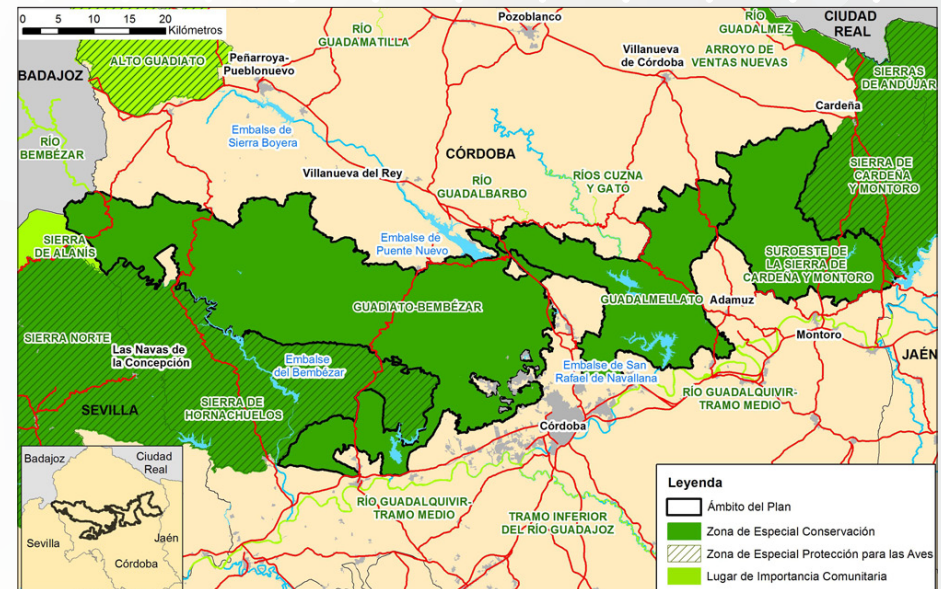
Aprobado por la Orden de 11 de mayo de 2015. [↗](#) [↗](#)

3. Ámbito territorial

Superficie aproximada: 114.738,46 ha

Términos municipales: Fuente Obejuna, Espiel, Villanueva del Rey, Hornachuelos, Obejo, Villaviciosa de Córdoba, Posadas, Almodóvar del Río, Villaharta y Córdoba (Córdoba)

Localización



VALORES AMBIENTALES DE LOS ESPACIOS PROTEGIDOS RED NATURA 2000

4. Valores ambientales

Vegetación y Flora relevante

La formación más representativa es el bosque mediterráneo, dominado por la encina (*Quercus rotundifolia*) como especie arbórea más abundante, seguida del alcornoque (*Quercus suber*) y, en menor medida, el acebuche (*Olea europea var. sylvestris*) y el quejigo (*Quercus faginea*). También destacan las manchas de pinar, procedentes en su mayoría de repoblación, donde las especies mayoritarias son *Pinus pinea* y *Pinus pinaster*.

El territorio presenta una densa red fluvial, atravesado en su mayoría de norte a sur, ofreciendo buenos ejemplos de bosque de galería, formado por sauces, fresnos, tarajes, alisos y olmos. Otras formaciones riparias de interés son las olmedas de *Opanaco chironii-Ulmetum minoris*.

Fauna relevante

Uno de los grupos más numerosos lo constituyen las aves, y dentro de estas, las rapaces son especialmente importantes, destacando águila imperial (*Aquila adalberti*), águila real (*Aquila chrysaetos*) o buitre negro (*Aegypius monachus*). Otras especies de aves importantes son la cigüeña negra (*Ciconia nigra*), águila perdicera (*Hieraaetus fasciatus*) o águila calzada (*Hieraaetus pennatus*).

Entre los mamíferos destacar la presencia de lince ibérico (*Lynx pardinus*), el felino más amenazado del mundo según la UICN y que encuentra en Sierra Morena uno de sus últimos refugios. Otro mamífero importante es el lobo (*Canis lupus*), cuyas dos únicas poblaciones en Andalucía se localizan en Sierra Morena y para el que, al igual que el lince, este espacio sirve de corredor ecológico para la conexión y supervivencia de la especie en Andalucía.

La nutria (*Lutra lutra*) también está presente, al igual que numerosas especies de quirópteros cavernícolas, entre los que cabe mencionar el murciélago de cueva (*Miniopterus schreibersii*), murciélago ratonero mediano (*Myotis blythii*) y murciélago ratonero grande (*Myotis myotis*), entre otros.

Hábitat de interés comunitario

Se han identificado 23 Hábitat de Interés Comunitario (HIC), de los que 4 tienen carácter prioritario: «Estanques temporales mediterráneos (3170*)», «Zonas subestépicas de gramíneas y anuales del *Thero-Brachypodietea* (6220*)», «Manantiales petrificantes con formación de tuf (*Cratoneurion*) (7220*)» y «Bosques aluviales de *Alnus glutinosa* y *Fraxinus excelsior* (*Alno-Padion*, *Alnion incanae*, *Salicion albae*) (91E0*)».

Además, están calificados como hábitat muy raro los siguientes: «Aguas oligomesotróficas calcáreas con vegetación de *Chara spp.* (3140)», «Lagos eutróficos naturales con vegetación *Magnopotamion* o *Hydrocharition* (3150)», «Ríos de planicie a montano con vegetación de *Ranunculion fluitantis* y de *Callitriche-Batrachion* (3260)», «Formaciones estables xerotermófilas de *Buxus sempervirens* en pendientes rocosas (*Berberidion pp.*) (5110)», «Prados húmedos mediterráneos de hierbas altas del *Molinion Holoschoenion* (6420)», «Pendientes rocosas silíceas con vegetación casmofítica (8220)», «Fresnedas termófilas de *Fraxinus angustifolia* (91B0)», «Robledales ibéricos de *Quercus faginea* y *Quercus canariensis* (9240)», «Bosques de *Olea* y *Ceratonia* (9320)» y «Alcornocales de *Quercus suber* (9330)».

Prioridad de conservación

Considerando la información anterior, se identifican las siguientes Prioridades de Conservación sobre las que se orienta la gestión y conservación del espacio:

- Conectividad ecológica
- Lince ibérico (*Lynx pardinus*)
- Lobo (*Canis lupus*)
- Sistemas agrosilvopastorales mediterráneos (dehesas)

[Más información sobre el espacio](#)