

Río Guadamatilla (ES6130011)



Nenúfar blanco (*Nymphaea alba*). Autor: Juan Luis Rendón

1. Figuras de protección

Zona Especial de Conservación (ZEC)

Declarada mediante el Decreto 111/2015, de 17 de marzo. [↗](#)

2. Medidas de conservación

Plan de Gestión de las ZEC Río Guadamatilla y arroyo del Tamujar (ES6130010), Río Guadamatilla (ES6130011), Río Zújar (ES6130012) y Arroyo de Ventas Nuevas (ES6130014)

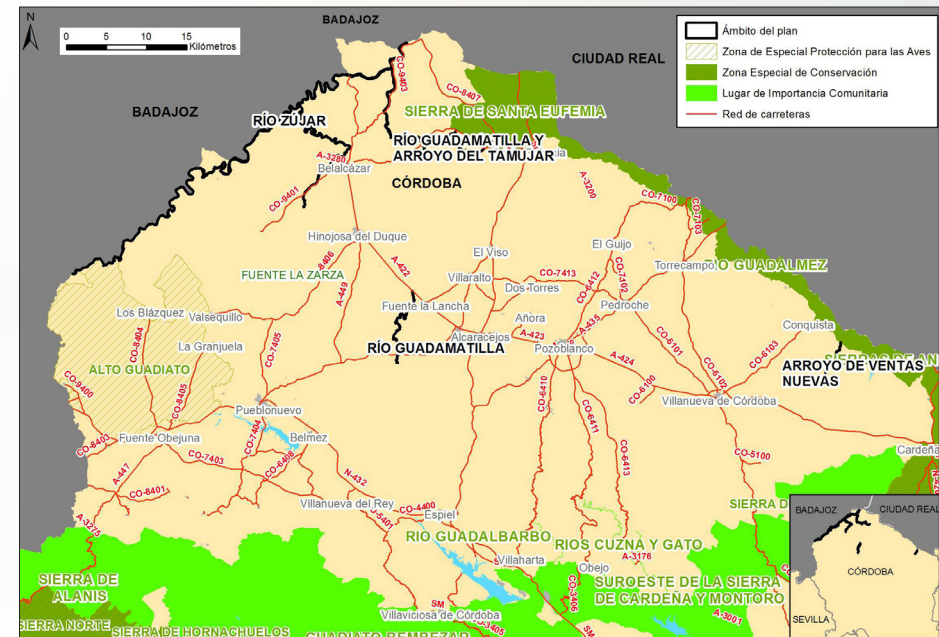
Aprobado por la Orden de 8 de mayo de 2015. [↗](#) [↗](#)

3. Ámbito territorial

Superficie aproximada: 79,61 ha

Términos municipales: Hinojosa del Duque y Fuente la Lancha (Córdoba)

Localización



VALORES AMBIENTALES DE LOS ESPACIOS PROTEGIDOS RED NATURA 2000

4. Valores ambientales

Vegetación y Flora relevante

Entre las series de vegetación edafohigrófilas domina la serie ibérica silicícola del fresno (*Fraxinus angustifolia*). Estas fresnedas cuando presentan un buen estado de conservación, se muestran como bosques riparios densos y pluriestratificados. El estrato arbóreo está presidido por los fresnos, pudiendo llegar a alcanzar una cobertura muy alta. En el estrato arbustivo destacan los zarzales.

La primera etapa de sustitución de la fresneda es un zarzal de *Lonicero hispanicae-Rubetum ulmifolii*, aunque a veces sobre suelos pedregosos son sustituidas por tamujares de *Pyro bourgaeanae-Securinegetum tinctoriae*.

Este ecosistema también propicia la presencia de especies relevantes de flora como el trébol de cuatro hojas (*Marsilea batardae*) y el nenúfar blanco (*Nymphaea alba*). La primera de ellas es un endemismo ibérico y está catalogada como especie en peligro de extinción. La segunda, pertenece al grupo de los macrófitos, también incluida en el Catálogo Andaluz de Flora Amenazada con la categoría de vulnerable.

Fauna relevante

La fauna característica es la típica de ribera, destacando el galápago leproso (*Mauremys leprosa*), el barbo comizo (*Barbus comizo*) y la colmilleja (*Cobitis palúdica*), todas de interés comunitario.

También están presentes especies de peces como el pez fraile (*Salaria fluviatilis*); diferentes anfibios como el sapillo pintojo ibérico (*Discoglossus galganoi*); y aves como el martín pescador (*Alcedo atthis*) y varias rapaces, como el alimoche (*Neophron percnopterus*), el águila perdicera (*Hieraaetus fasciatus*) y el aguilucho cenizo (*Circus pygargus*).

Hábitat de interés comunitario

Se han identificado 6 Hábitat de Interés Comunitario (HIC), de los que ninguno tiene carácter prioritario. No obstante, hay 1 Hábitat catalogado como muy raro: «Prados húmedos mediterráneos de hierbas altas del *Molinion-Holoschoenion* (6420)».

Prioridad de conservación

Considerando la información anterior, se identifican las siguientes Prioridades de Conservación sobre las que se orienta la gestión y conservación del espacio:

- Ecosistema fluvial
- La nutria (*Lutra lutra*)
- Peces del Anexo II de la Directiva Hábitats y del Plan de conservación y recuperación de peces e invertebrados de medios acuáticos epicontinentales
- Flora amenazada

[Más información sobre el espacio](#) 