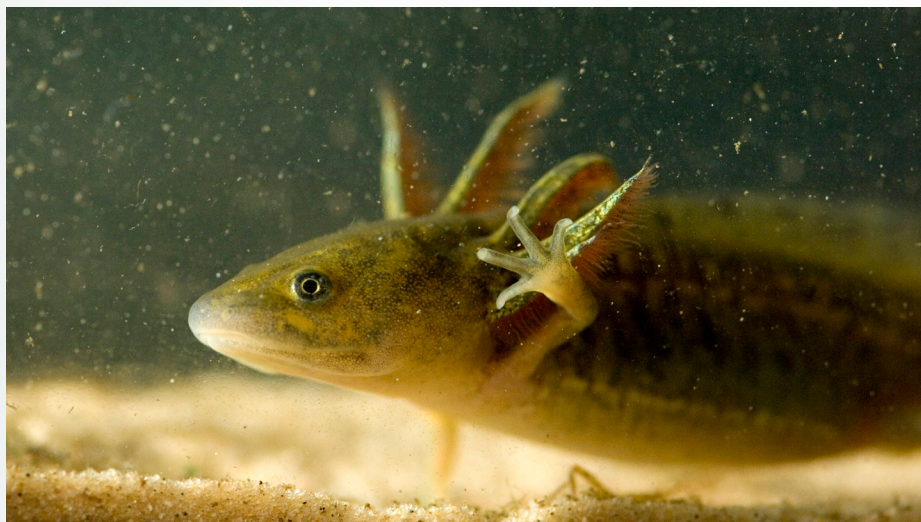


Sierra de Campanario y Las Cabras (ES6140007)



Gallipato (*Pleurodeles waltl*). Autor: Héctor Garrido Guil (Estación Biológica de Doñana-CSIC)

1. Figuras de protección

Zona Especial de Conservación (ZEC)

Declarada mediante el Decreto 112/2015, de 17 de marzo. [↗](#)

2. Medidas de conservación

Plan de Gestión de la ZEC Sierra de Campanario y Las Cabras (ES6140007)

Aprobado por la Orden de 13 de mayo de 2015. [↗](#) [↗](#)

3. Ámbito territorial

Superficie aproximada: 8.488,90 ha

Términos municipales: Iznalloz, Colomera, Albolote, Moclín y Benalúa de las Villas (Granada)

Localización



VALORES AMBIENTALES DE LOS ESPACIOS PROTEGIDOS RED NATURA 2000

4. Valores ambientales

Vegetación y Flora relevante

La ZEC está dominada por la presencia de encinares mediterráneos silvestres (*Quercus ilex ballota*) que se encuentran en distintos grados de conservación. El resto de flora presente en los encinares varía mucho según el gradiente, aunque se pueden citar el enebro de miera (*Juniperus oxycedrus*), majoleto (*Crataegus monogyna*), comicabra (*Pistacia terebinthus*), rubia (*Rubia peregrina*), torvizco (*Daphne gnidium*), esparraguera (*Asparagus acutifolius*), peonia (*Paeonia sp.*), etc.

También destaca la presencia de grandes superficies con repoblaciones de pino (*Pinus halepensis*), los ecosistemas fluviales, con presencia de sauces blancos (*Salix alba*), chopos o formaciones de juncos (*Scirpus holoschoenus*), y las zonas de pasto.

Aunque las zonas más interesantes desde el punto de vista florístico son los paredones calizos con especies colonizadoras como zapaticos de la Virgen (*Sarcocapnos crassifolia subsp. speciosa*), destacando igualmente la presencia de pies aislados de arce (*Acer opalus monspessulanum*) y mostajo (*Sorbus aria*).

Fauna relevante

Son destacables grupos faunísticos como los anfibios, que cuentan con endemismos meridionales como el sapo partero bético (*Alytes dickhilleni*), el sapillo pintojo meridional (*Discoglossus jeanneae*) y el sapillo moteado ibérico (*Pelodytes ibericus*). Además, cuenta con una de las principales poblaciones de la provincia de sapo de espuelas (*Pelobates cultripes*) y gallipato (*Pleurodeles waltl*).

En el grupo de los invertebrados, además de contar con una población relicta de cangrejo de río autóctono (*Austropotamobius pallipes*) en el sector occidental de la ZEC, se identifica en las zonas forestales y de matorral la araña negra de los alcornoques (*Macrothele calpeiana*).

Entre la avifauna destacan rapaces como el águila-azor perdicera (*Hieraetus fasciatus*), con 3 territorios en la ZEC, el águila real (*Aquila chrysaetos*), que cuenta con un territorio en los Tajos del Cucadero, el halcón peregrino (*Falco peregrinus*), con otro territorio en los tajos de la Sierra de la Hoz, y el búho real (*Bubo bubo*).

Además, el interés de esta ZEC se ve reforzado al albergar refugios de quirópteros en los que se localizan una elevada diversidad de especies de murciélagos cavernícolas, entre las que destacan el murciélago ribereño (*Myotis daubentonii*), el murciélago ratonero mediano (*Myotis blythii*) y el murciélago de cueva (*Miniopterus schreibersii*).

Hábitat de interés comunitario

Se han identificado 12 Hábitat de Interés Comunitario (HIC), de los que 2 tienen carácter prioritario: «Zonas subestépicas de gramíneas y anuales del *Thero-Brachypodietea* (6220*)» y «Manantiales petrificantes con formación de tuf (*Cratoneurion*) (7220*)».

Por otra parte, hay otros 4 hábitat catalogados como muy raros: «Formaciones estables xerotermófilas de *Buxus sempervirens* en pendientes rocosas (*Berberidion p.p.*) (5110)», «Prados húmedos mediterráneos de hierbas altas del *Molinion-Holoschoenion* (6420)», «Pendientes rocosas calcícolas con vegetación casmofítica (8210)» y «Pinares mediterráneos de pinos mesogeanos endémicos (9540)».

Prioridad de conservación

Considerando la información anterior, se identifican las siguientes Prioridades de Conservación sobre las que se orienta la gestión y conservación del espacio:

- Hábitats rocosos
- Ecosistemas fluviales
- Quirópteros cavernícolas

[Más información sobre el espacio](#) 