

## Sierras de Alcaparaín y Aguas (ES6170009)



Palmitar (*Chamaerops humilis*)

### 1. Figuras de protección

#### Zona Especial de Conservación (ZEC)

Declarado mediante el Decreto 2/2015, de 13 de enero. [↗](#)

#### Reserva de la Biosfera

Forma parte de la Reserva de la Biosfera Intercontinental del Mediterráneo Andalucía- Marruecos, aprobada en octubre de 2006. [↗](#)

### 2. Medidas de conservación

Plan de Gestión de las ZEC Sierras de Abdalajis y La Encantada Sur (ES6170008) y Sierras de Alcaparaín y Aguas (ES6170009)

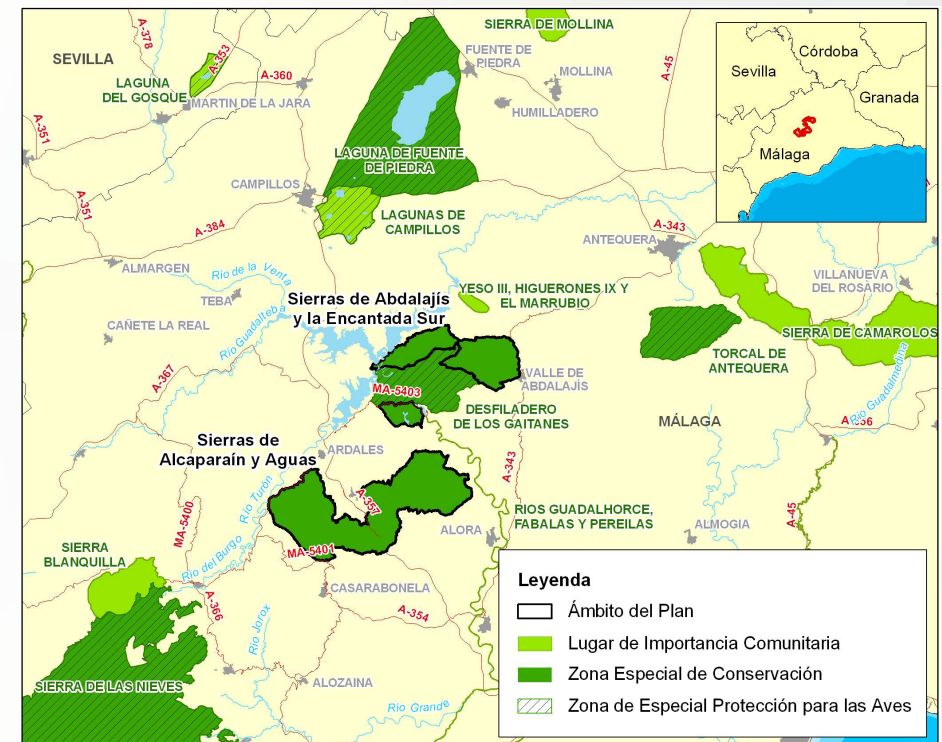
Aprobado por la Orden de 19 de marzo de 2015. [↗](#) [↗](#)

### 3. Ámbito territorial

Superficie aproximada: 5.622,90 ha

Términos municipales: Álora, Ardales, Carratraca y Casarabonela (Málaga)

Localización



# VALORES AMBIENTALES DE LOS ESPACIOS PROTEGIDOS RED NATURA 2000

## 4. Valores ambientales

### Vegetación y Flora relevante

Predomina el matorral bajo, característico de zonas calizas, y el bosque mediterráneo. Las unidades vegetales con mayor presencia son el palmitar (*Chamaerops humilis*), aulagar (*Ulex parviflorus*), sabinar de sabina suave o caudada (*Juniperus phoenicia subsp. turbinata*), tomillar (*Thymus spp.*) y romeral (*Rosmarinus officinalis*), las cuales se entremezclan con bosques de coníferas (*Pinus halepensis* y *Pinus pinaster*), pastizales, suelo desnudo y otros matorrales.

Por su singularidad y reducida área de distribución, destacan varias especies como *Galium viridiflorum*, *Armeria villosa subsp. carratracensi* y *Silene fernandezii*, incluidas en el Catálogo Andaluz de Especies Amenazadas. Otras especies de interés son *Sarcocapnos baetica*, *Linaria clementei* y *Ophrys atlántica*, que presentan distribuciones restringidas al sur de la Península Ibérica y adaptadas a ambientes rupícolas.

### Fauna relevante

La ZEC es área de campeo y nidificación de especies como el águila real (*Aquila chrysaetos*), el águila-azor perdicera (*Hieraetus fasciatus*), el halcón peregrino (*Falco peregrinus*), el búho real (*Bubo bubo*), la chova piquirroja (*Pyrhocorax pyrrhocorax*) o el vencejo real (*Apus melba*). Destaca también la presencia de varias aves necrófagas, entre ellas el buitre leonado (*Gyps fulvus*).

También destaca el grupo de mamíferos, con presencia de la cabra montés (*Capra pyrenaica hispanica*), el gato montés (*Felis silvestris*) o la gineta (*Genetta genetta*). Entre los reptiles destaca el galápago leproso (*Mauremys leprosa*) y entre los anfibios cabe reseñar el sapillo pintojo meridional (*Discoglossus jeanneae*) y la salamandra (*Salamandra salamandra longirostris*), endemismo de las sierras malagueñas y gaditanas.

La disolución de la caliza genera gran cantidad de cuevas y cavidades, que sirven de refugio a quirópteros cavernícolas. Ejemplo de ellas es la Cueva de la Murcielaguina, en la que se han identificado 4 especies de murciélagos: murciélago ratonero gris (*Myotis scalaris*), murciélago ratonero mediano y grande (*Myotis myotis/Myotis blythii*) y murciélago de cueva (*Miniopterus schreibersii*).

### Hábitat de interés comunitario

Se han identificado 14 Hábitat de Interés Comunitario (HIC), de los que 1 tiene carácter prioritario: «Zonas subestépicas de gramíneas y anuales del *Thero-Brachypodietea* (6220\*)».

Por otra parte, hay otros 6 hábitat catalogados como muy raros: «Formaciones estables xerotermófilas de *Buxus sempervirens* en pendientes rocosas (*Berberidion p.p.*) (5110)», «Prados húmedos mediterráneos de hierbas altas del *Molinion-Holoschoenion* (6420)», «Desprendimientos mediterráneos occidentales y termófilos (8130)», «Pendientes rocosas silíceas con vegetación casmofítica (8220)», «Alcornocales de *Quercus suber* (9330)» y «Pinares mediterráneos de pinos mesogeos endémicos (9540)».

### Prioridad de conservación

Considerando la información anterior, se identifican las siguientes Prioridades de Conservación sobre las que se orienta la gestión y conservación del espacio:

- Hábitats rocosos.
- Monte bajo mediterráneo.
- Pastizales desarrollados sobre suelos incipientes.
- Ecosistemas fluviales.
- Quirópteros cavernícolas.

### [Más información sobre el espacio](#)