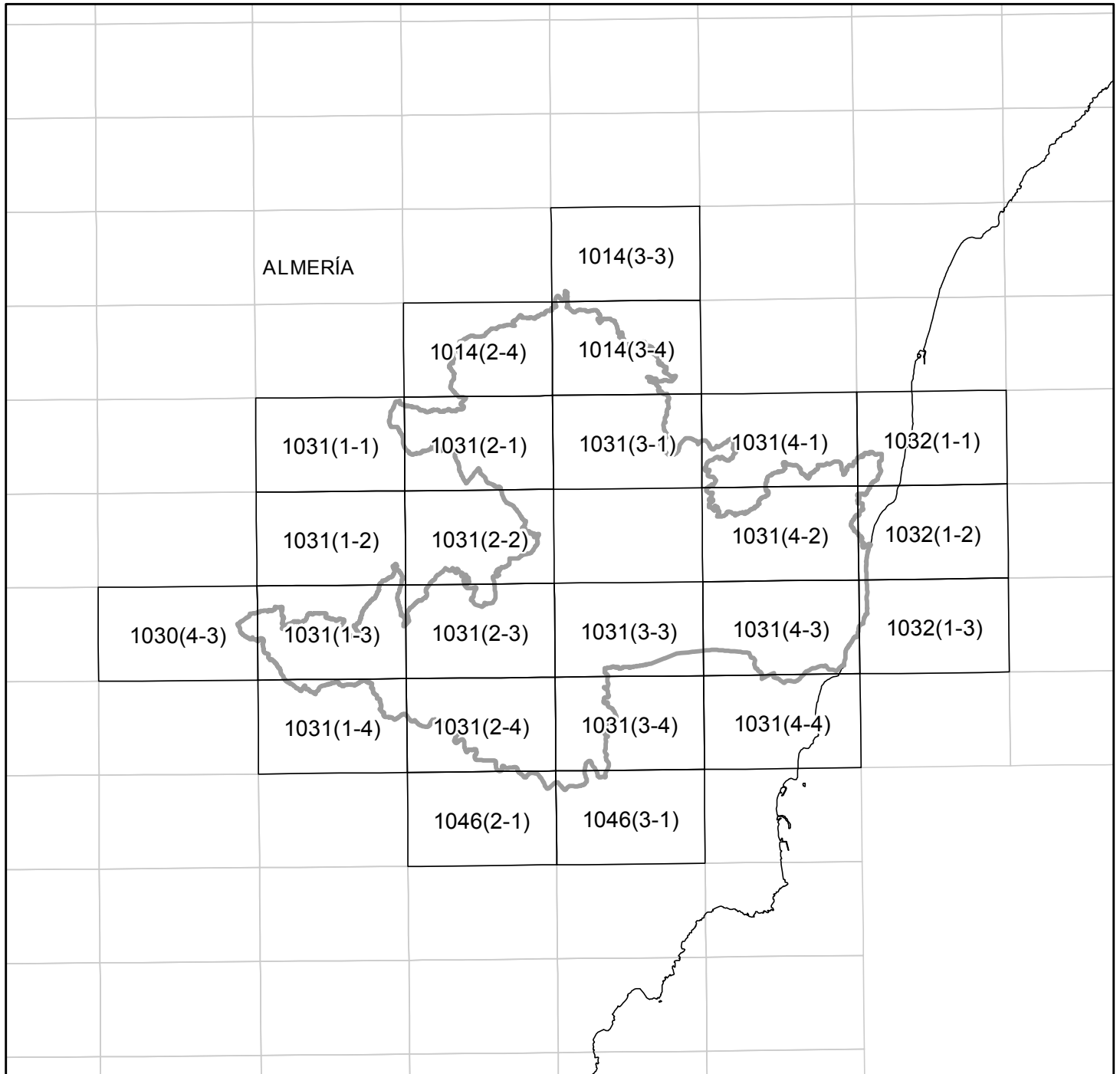


# ZONA ESPECIAL DE CONSERVACIÓN SIERRA DE CABRERA - BEDAR

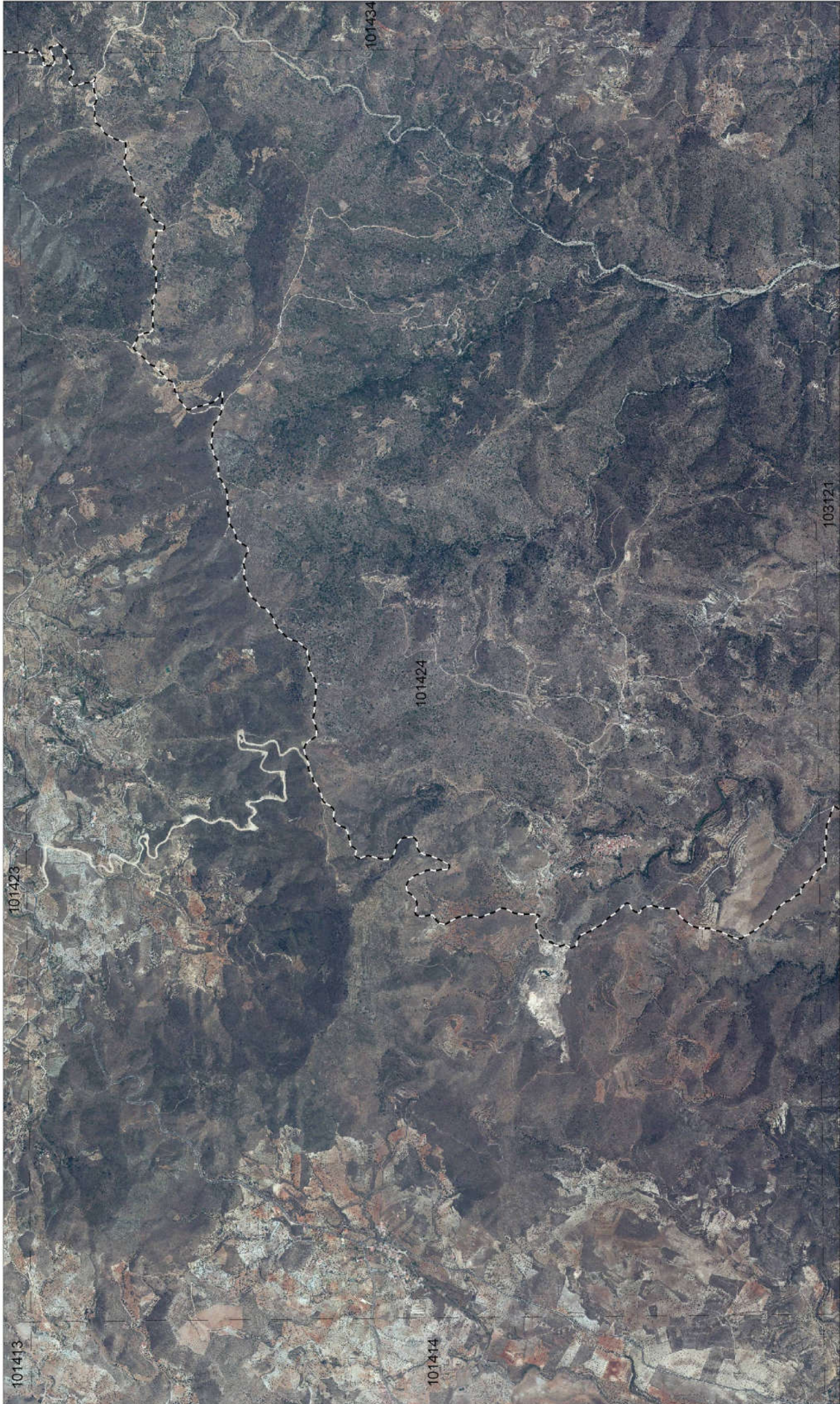


DISTRIBUCIÓN DE HOJAS M.T.A. 1:10.000

## LEYENDA



Límite Zona Especial de Conservación

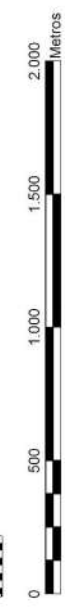


PLANO Nº 2



JUNTA DE ANDALUCÍA  
CONSEJERÍA DE MEDIO AMBIENTE Y ORDENACIÓN DEL TERRITORIO

ZONA ESPECIAL DE CONSERVACIÓN SIERRA DE CABRERA - BEDAR (ES6110005)



BASE CARTOGRÁFICA: Ortofotografía color (Ministerio de Fomento y Junta de Andalucía, 2010- 2011)





PLANO Nº 1

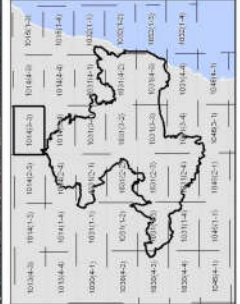


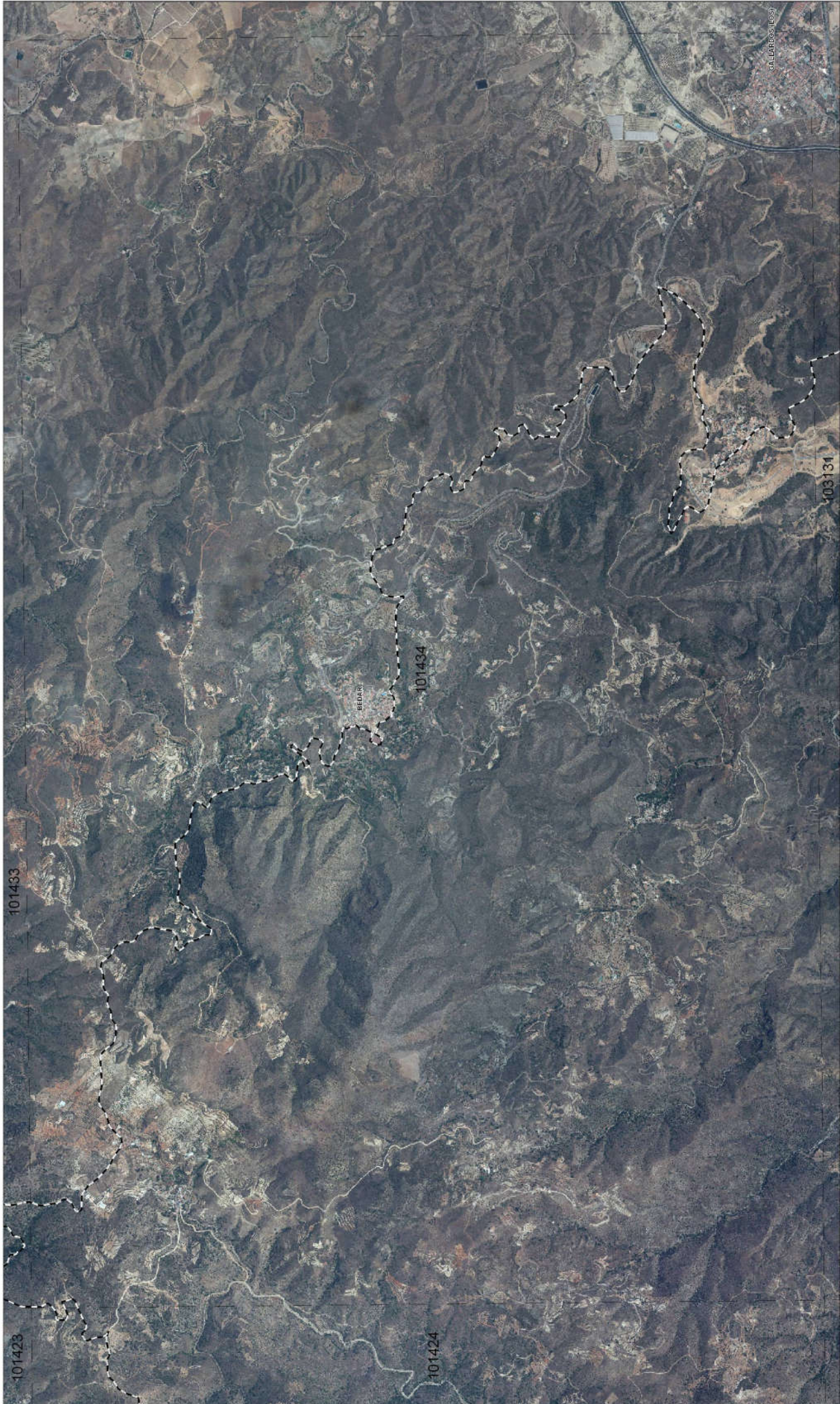
CONSEJERÍA DE MEDIO AMBIENTE Y ORDENACIÓN DEL TERRITORIO  
JUNTA DE ANDALUCÍA

ZONA ESPECIAL DE CONSERVACIÓN SIERRA DE CABRERA - BEDAR (ES6110005)



BASE CARTOGRÁFICA: Ortofotografía color (Ministerio de Fomento y Junta de Andalucía, 2010- 2011)





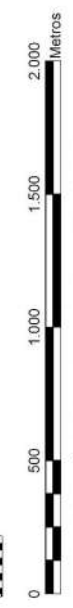
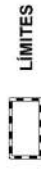
GALLARDO (1997)

PLANO Nº 3



CONSEJERÍA DE MEDIO AMBIENTE Y ORDENACIÓN DEL TERRITORIO

ZONA ESPECIAL DE CONSERVACIÓN SIERRA DE CABRERA - BEDAR (ES6110005)



BASE CARTOGRÁFICA: Ortofotografía color (Ministerio de Fomento y Junta de Andalucía, 2010- 2011)





LOGO ANEJO DE LAS SIERRAS

PLANO Nº 13



JUNTA DE ANDALUCÍA  
CONSEJERÍA DE MEDIO AMBIENTE Y ORDENACIÓN DEL TERRITORIO

ZONA ESPECIAL DE CONSERVACIÓN SIERRA DE CABRERA - BEDAR (ES6110005)



BASE CARTOGRÁFICA: Ortofotografía color (Ministerio de Fomento y Junta de Andalucía, 2010- 2011)



103032

103042

103033

103040

103034

103044



PLANO Nº 4

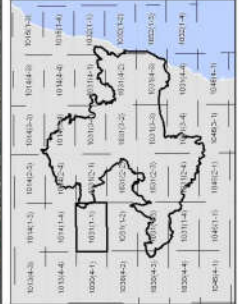


JUNTA DE ANDALUCÍA  
CONSEJERÍA DE MEDIO AMBIENTE Y ORDENACIÓN DEL TERRITORIO

ZONA ESPECIAL DE CONSERVACIÓN SIERRA DE CABRERA - BEDAR (ES6110005)



BASE CARTOGRÁFICA: Ortofotografía color (Ministerio de Fomento y Junta de Andalucía, 2010- 2011)





PLANO Nº 9

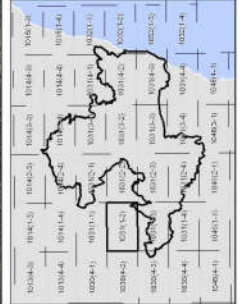


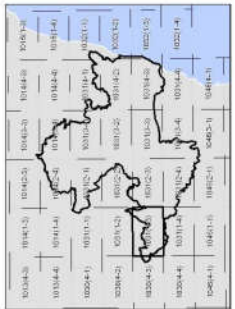
JUNTA DE ANDALUCÍA  
CONSEJERÍA DE MEDIO AMBIENTE Y ORDENACIÓN DEL TERRITORIO

ZONA ESPECIAL DE CONSERVACIÓN SIERRA DE CABRERA - BEDAR (ES6110005)



BASE CARTOGRÁFICA: Ortofotografía color (Ministerio de Fomento y Junta de Andalucía, 2010- 2011)





**ZONA ESPECIAL DE CONSERVACIÓN SIERRA DE CABRERA - BEDAR (ES6110005)**



**LÍMITES**



BASE CARTOGRÁFICA: Ortofotografía color (Ministerio de Fomento y Junta de Andalucía, 2010- 2011)

PLANO Nº 14



JUNTA DE ANDALUCÍA  
CONSEJERÍA DE MEDIO AMBIENTE Y ORDENACIÓN DEL TERRITORIO





103043

103113

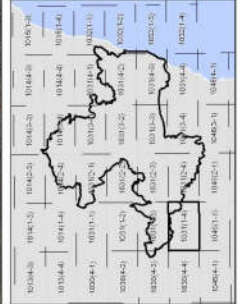
103124

103114

103044

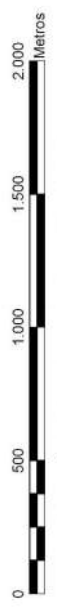
104611

104621



**ZONA ESPECIAL DE CONSERVACIÓN SIERRA DE CABRERA - BEDAR (ES6110005)**

**LÍMITES**



BASE CARTOGRÁFICA: Ortofotografía color (Ministerio de Fomento y Junta de Andalucía, 2010- 2011)

PLANO Nº 19



CONSEJERÍA DE MEDIO AMBIENTE Y ORDENACIÓN DEL TERRITORIO



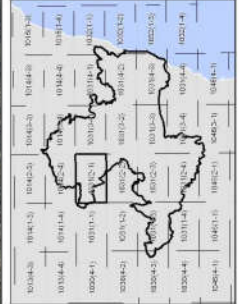
PLANO Nº 5

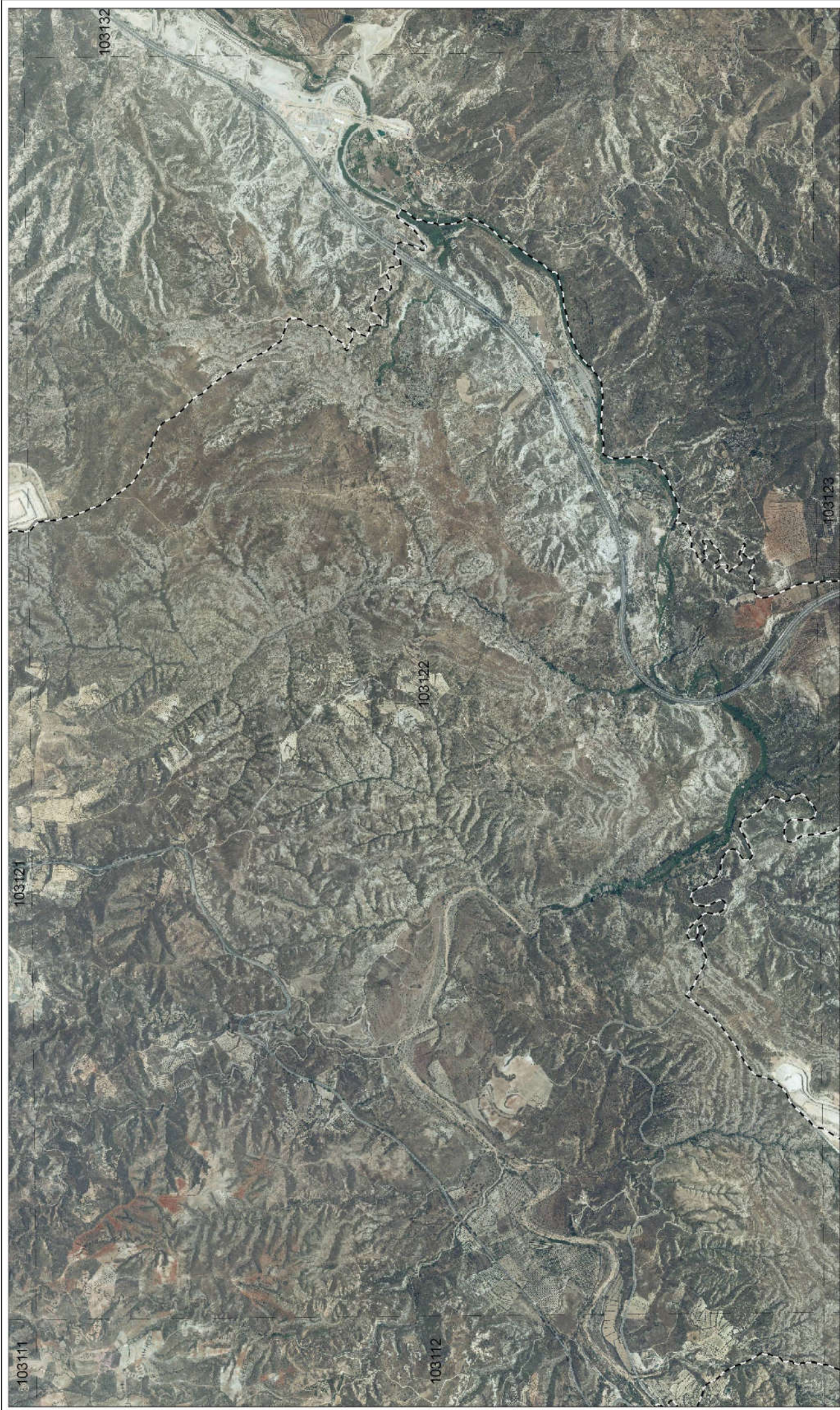


ZONA ESPECIAL DE CONSERVACIÓN SIERRA DE CABRERA - BEDAR (ES6110005)



BASE CARTOGRÁFICA: Ortofotografía color (Ministerio de Fomento y Junta de Andalucía, 2010- 2011)





**ZONA ESPECIAL DE CONSERVACIÓN SIERRA DE CABRERA - BEDAR (ES6110005)**

**LÍMITES**



BASE CARTOGRÁFICA: Ortofotografía color (Ministerio de Fomento y Junta de Andalucía, 2010- 2011)



**PLANO Nº 10**



**JUNTA DE ANDALUCÍA**  
CONSEJERÍA DE MEDIO AMBIENTE Y ORDENACIÓN DEL TERRITORIO



PLANO Nº 15



JUNTA DE ANDALUCÍA  
CONSEJERÍA DE MEDIO AMBIENTE Y ORDENACIÓN DEL TERRITORIO

ZONA ESPECIAL DE CONSERVACIÓN SIERRA DE CABRERA - BEDAR (ES6110005)



LÍMITES



BASE CARTOGRÁFICA: Ortofotografía color (Ministerio de Fomento y Junta de Andalucía, 2010- 2011)





103113

103123

103114

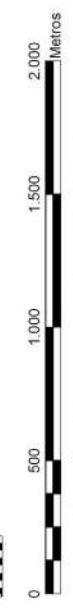
103124

104621



**ZONA ESPECIAL DE CONSERVACIÓN SIERRA DE CABRERA - BEDAR (ES6110005)**

**LÍMITES**

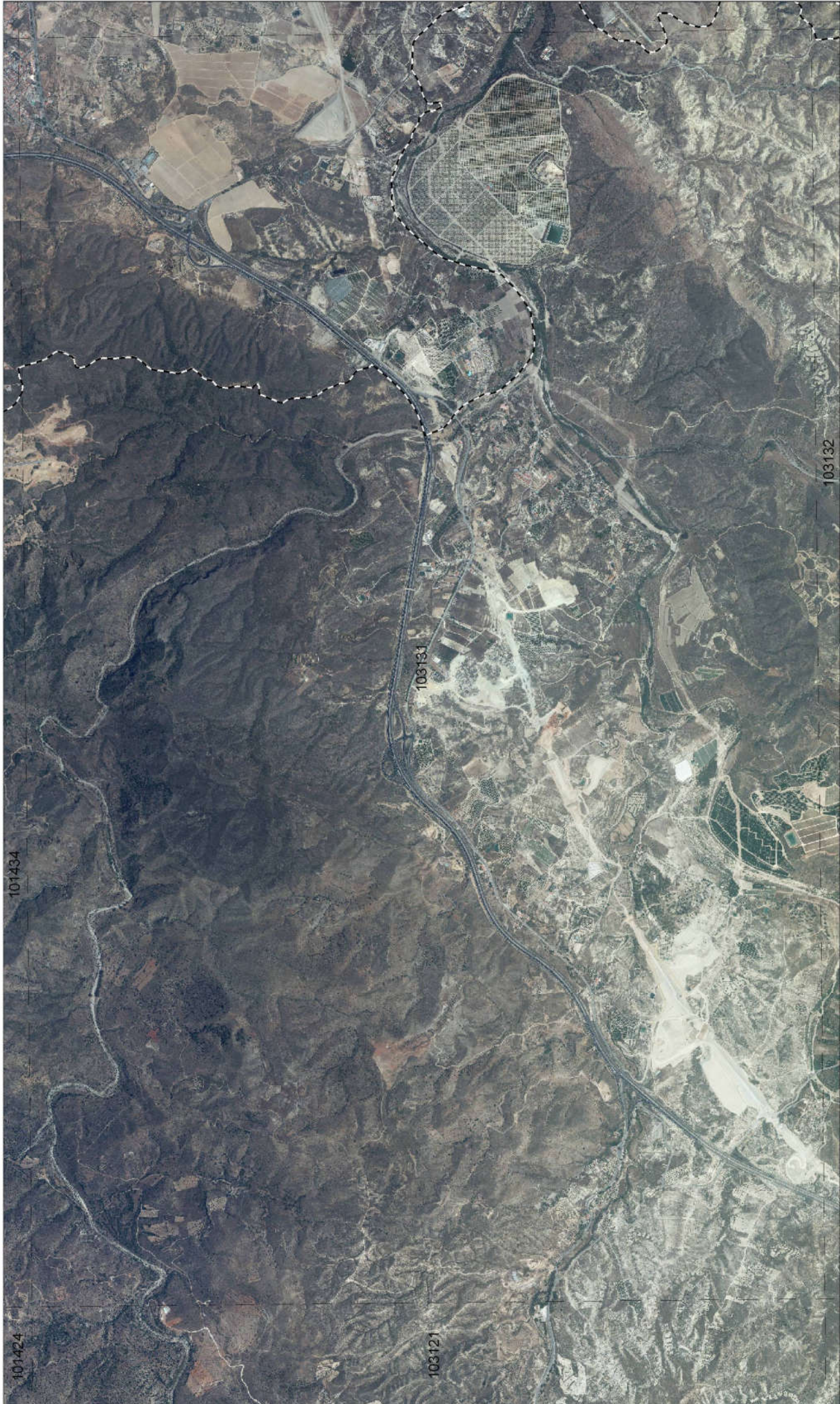


BASE CARTOGRÁFICA: Ortofotografía color (Ministerio de Fomento y Junta de Andalucía, 2010- 2011)

PLANO Nº 20



JUNTA DE ANDALUCÍA  
CONSEJERÍA DE MEDIO AMBIENTE Y ORDENACIÓN DEL TERRITORIO



PLANO Nº 6

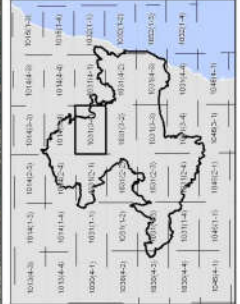


JUNTA DE ANDALUCÍA  
CONSEJERÍA DE MEDIO AMBIENTE Y ORDENACIÓN DEL TERRITORIO

ZONA ESPECIAL DE CONSERVACIÓN SIERRA DE CABRERA - BEDAR (ES6110005)



BASE CARTOGRÁFICA: Ortofotografía color (Ministerio de Fomento y Junta de Andalucía, 2010- 2011)





PLANO Nº 16

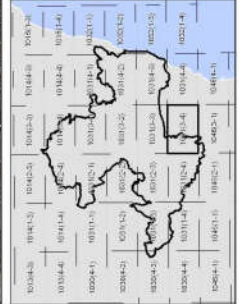


ZONA ESPECIAL DE CONSERVACIÓN SIERRA DE CABRERA - BEDAR (ES6110005)



BASE CARTOGRÁFICA: Ortofotografía color (Ministerio de Fomento y Junta de Andalucía, 2010- 2011)





**ZONA ESPECIAL DE CONSERVACIÓN SIERRA DE CABRERA - BEDAR (ES6110005)**

**LÍMITES**



BASE CARTOGRÁFICA: Ortofotografía color (Ministerio de Fomento y Junta de Andalucía, 2010- 2011)



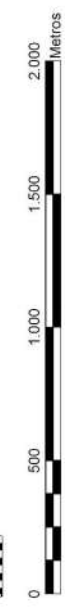


PLANO Nº 7



JUNTA DE ANDALUCÍA  
CONSEJERÍA DE MEDIO AMBIENTE Y ORDENACIÓN DEL TERRITORIO

ZONA ESPECIAL DE CONSERVACIÓN SIERRA DE CABRERA - BEDAR (ES6110005)



BASE CARTOGRÁFICA: Ortofotografía color (Ministerio de Fomento y Junta de Andalucía, 2010- 2011)





PLANO Nº 11



JUNTA DE ANDALUCÍA  
CONSEJERÍA DE MEDIO AMBIENTE Y ORDENACIÓN DEL TERRITORIO

ZONA ESPECIAL DE CONSERVACIÓN SIERRA DE CABRERA - BEDAR (ES6110005)



BASE CARTOGRÁFICA: Ortofotografía color (Ministerio de Fomento y Junta de Andalucía, 2010- 2011)





PLANO Nº 17



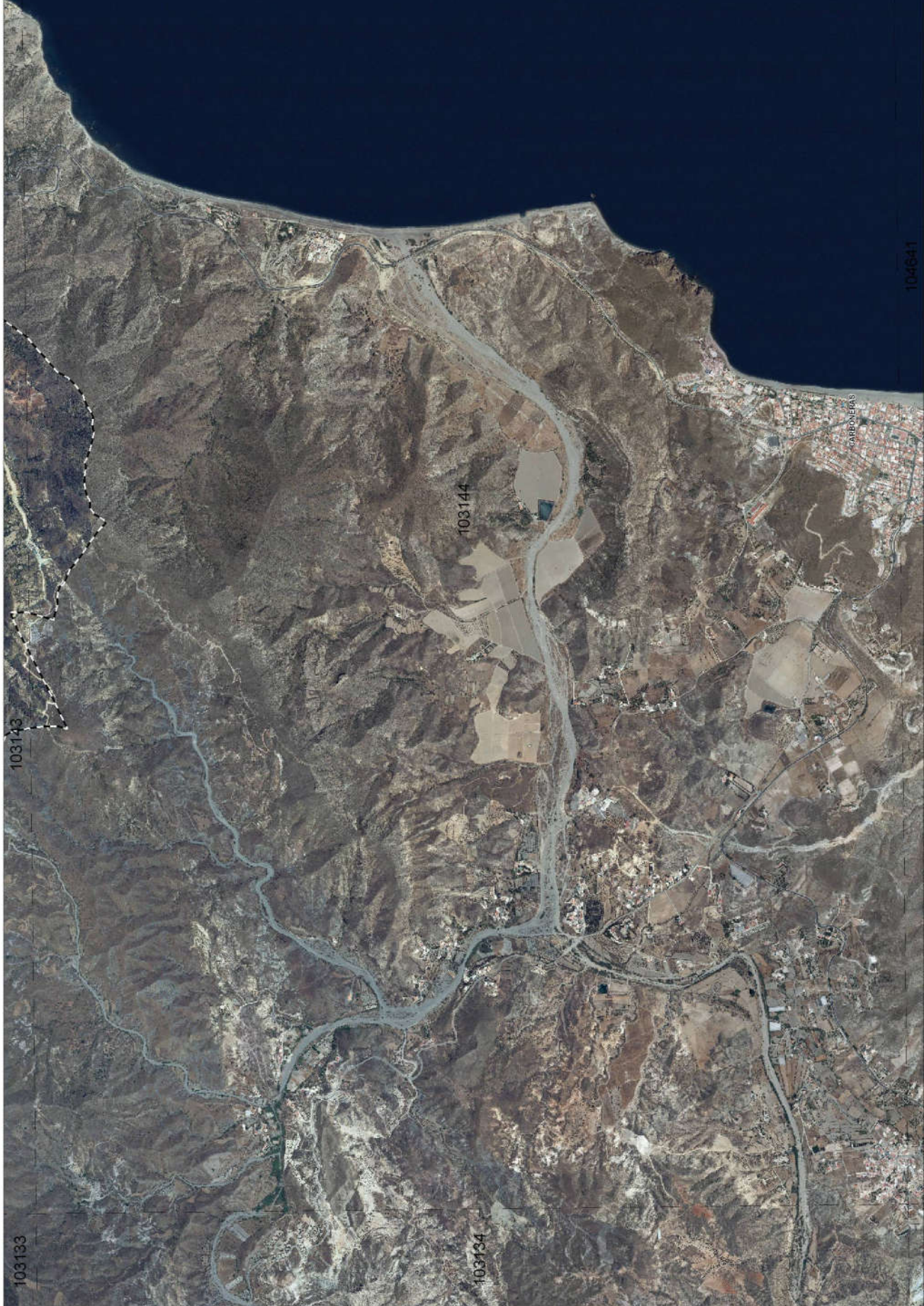
JUNTA DE ANDALUCÍA  
CONSEJERÍA DE MEDIO AMBIENTE Y ORDENACIÓN DEL TERRITORIO

ZONA ESPECIAL DE CONSERVACIÓN SIERRA DE CABRERA - BEDAR (ES6110005)



BASE CARTOGRÁFICA: Ortofotografía color (Ministerio de Fomento y Junta de Andalucía, 2010- 2011)





PLANO Nº 22

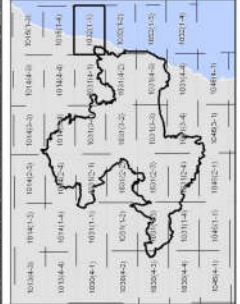
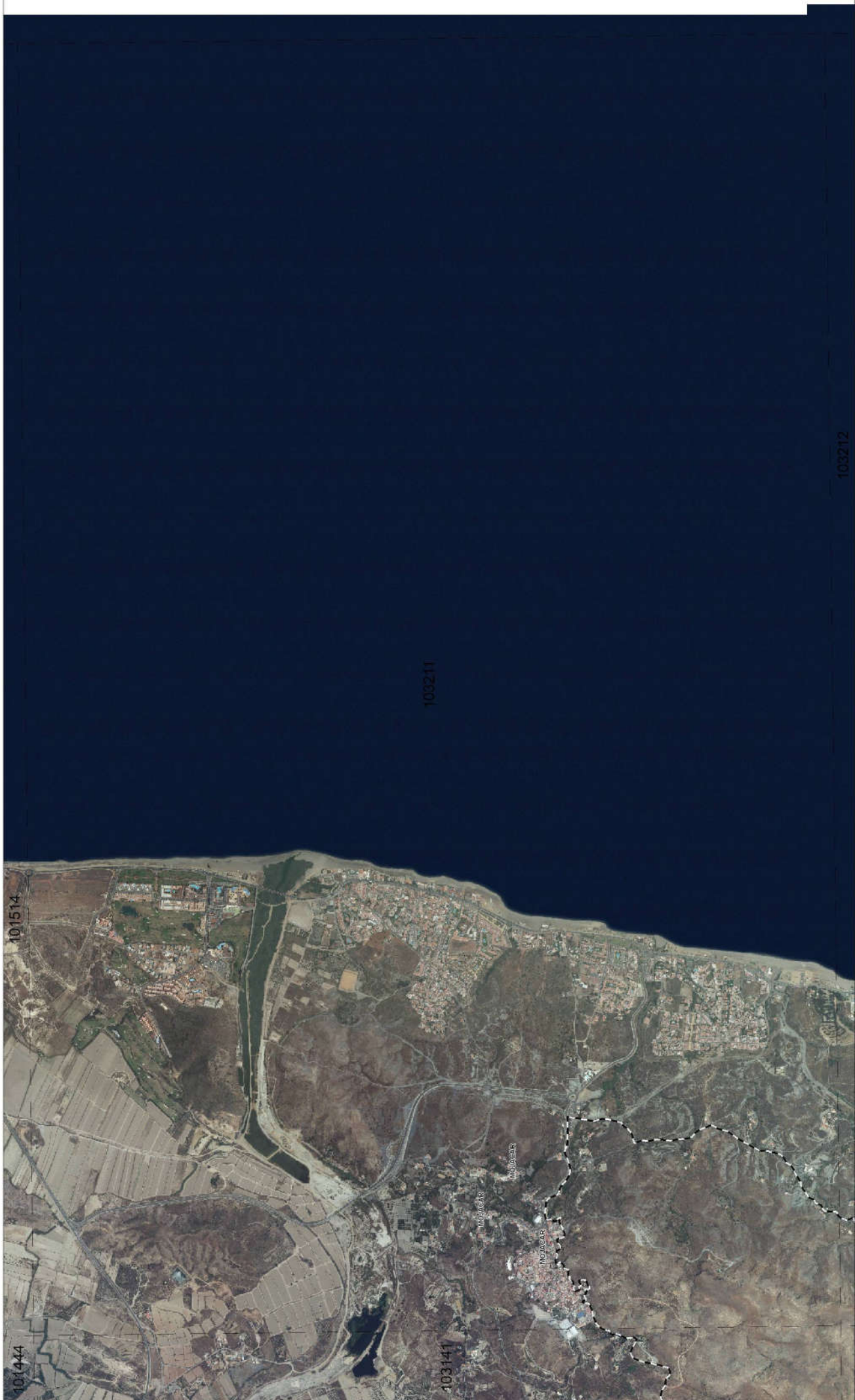


ZONA ESPECIAL DE CONSERVACIÓN SIERRA DE CABRERA - BEDAR (ES6110005)

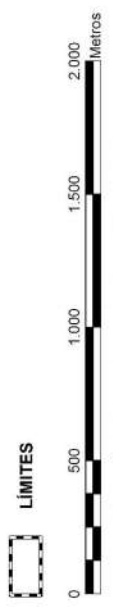


BASE CARTOGRÁFICA: Ortofotografía color (Ministerio de Fomento y Junta de Andalucía, 2010- 2011)





**ZONA ESPECIAL DE CONSERVACIÓN SIERRA DE CABRERA - BEDAR (ES6110005)**

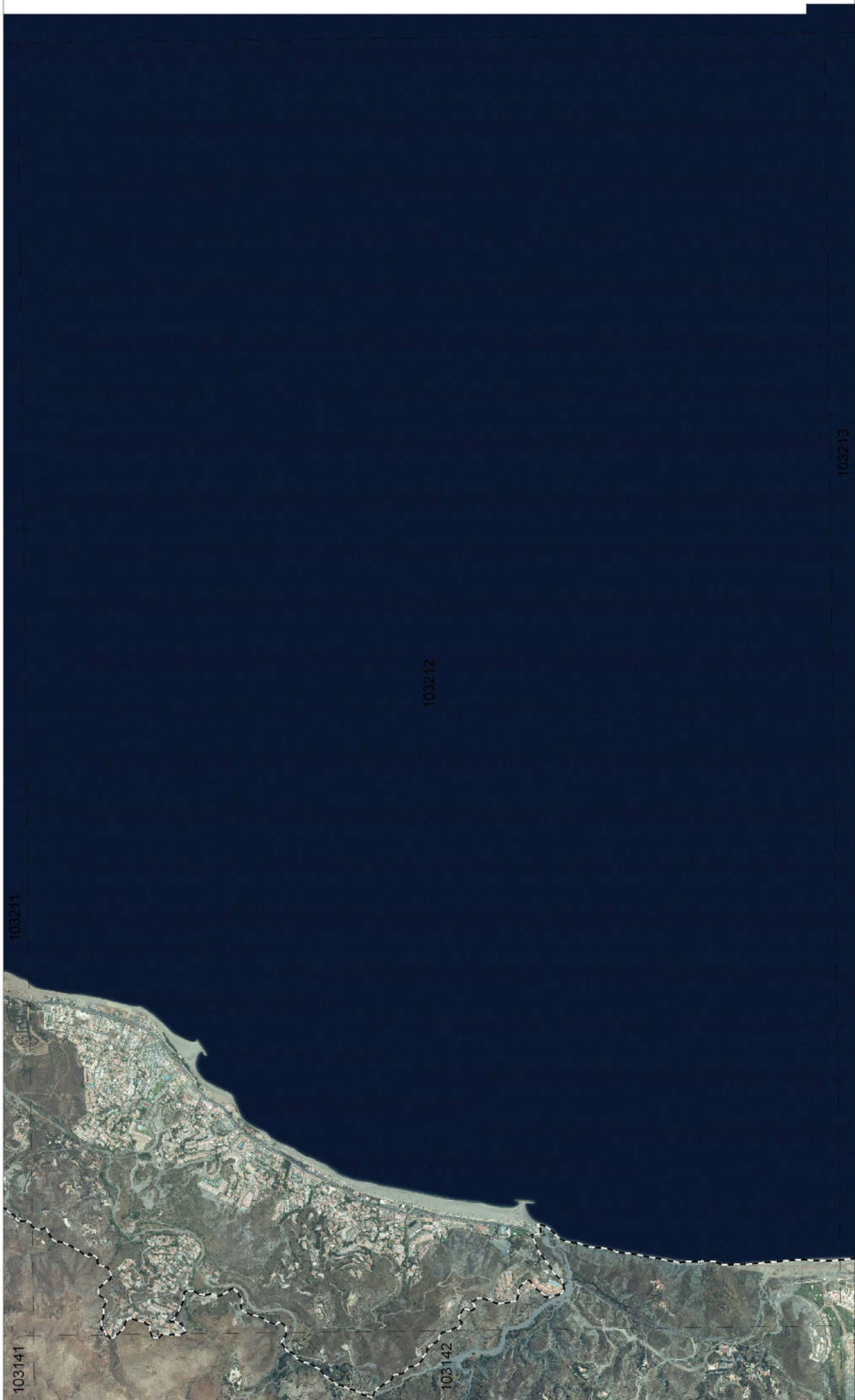


BASE CARTOGRÁFICA: Ortofotografía color (Ministerio de Fomento y Junta de Andalucía, 2010- 2011)

PLANO Nº 8



JUNTA DE ANDALUCÍA  
CONSEJERÍA DE MEDIO AMBIENTE Y ORDENACIÓN DEL TERRITORIO



PLANO Nº 12



ZONA ESPECIAL DE CONSERVACIÓN SIERRA DE CABRERA - BEDAR (ES6110005)



BASE CARTOGRÁFICA: Ortofotografía color (Ministerio de Fomento y Junta de Andalucía, 2010- 2011)





103212

103142

103213

103143

PLANO Nº 18



CONSEJERÍA DE MEDIO AMBIENTE Y ORDENACIÓN DEL TERRITORIO

ZONA ESPECIAL DE CONSERVACIÓN SIERRA DE CABRERA - BEDAR (ES6110005)



BASE CARTOGRÁFICA: Ortofotografía color (Ministerio de Fomento y Junta de Andalucía, 2010- 2011)





103114

103124

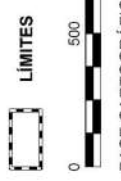
104611

104621

104622



**ZONA ESPECIAL DE CONSERVACIÓN SIERRA DE CABRERA - BEDAR (ES6110005)**



BASE CARTOGRÁFICA: Ortofotografía color (Ministerio de Fomento y Junta de Andalucía, 2010- 2011)

PLANO Nº 23



CONSEJERÍA DE MEDIO AMBIENTE Y ORDENACIÓN DEL TERRITORIO





PLANO Nº 24



ZONA ESPECIAL DE CONSERVACIÓN SIERRA DE CABRERA - BEDAR (ES6110005)



BASE CARTOGRÁFICA: Ortofotografía color (Ministerio de Fomento y Junta de Andalucía, 2010- 2011)

