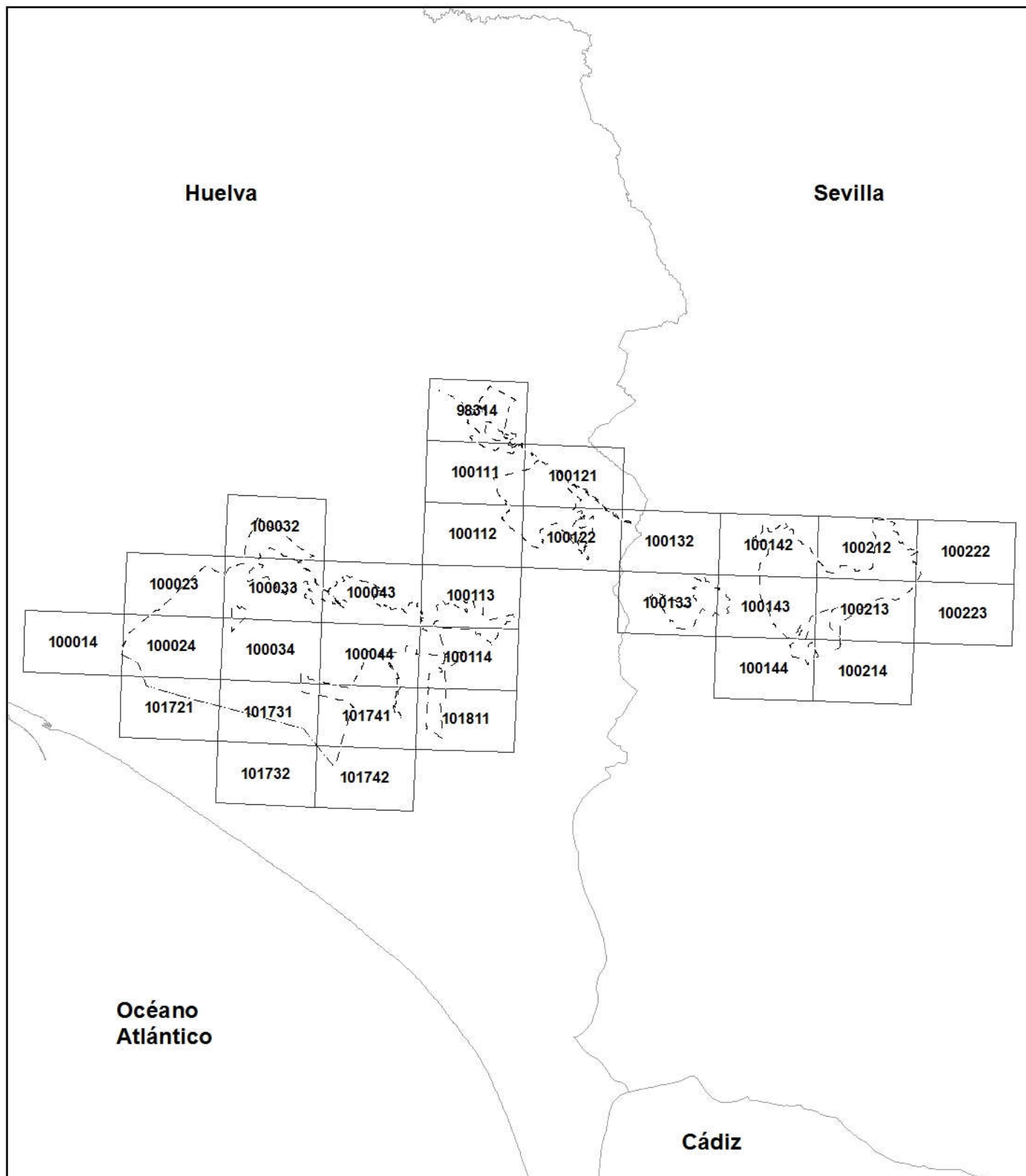



# ZONA ESPECIAL DE CONSERVACIÓN DOÑANA NORTE Y OESTE (ES6150009)



**Distribución de hojas M.T.A. 1:10.000**

## LEYENDA

 Límite Zona Especial de Conservación



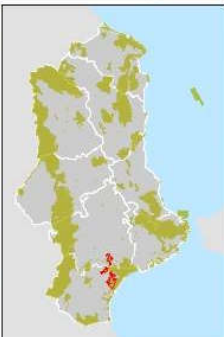
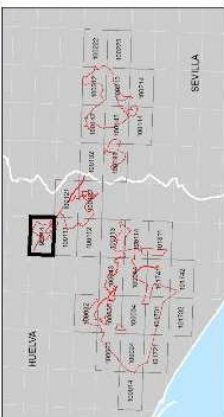
ZONA ESPECIAL DE CONSERVACIÓN DOÑANA NORTE Y OESTE (ES6150009)



Limite



BASE CARTOGRÁFICA: Ortografía color (Ministerio de Fomento y Junta de Andalucía, 2010-2011)

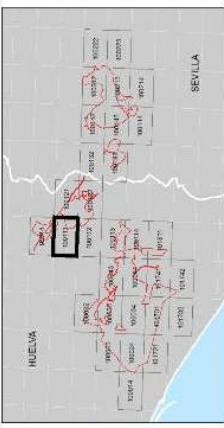




**ZONA ESPECIAL DE CONSERVACIÓN DOÑANA NORTE Y OESTE (ES6150009)**



BASE CARTOGRÁFICA: Ortografía color (Ministerio de Fomento y Junta de Andalucía, 2010-2011)





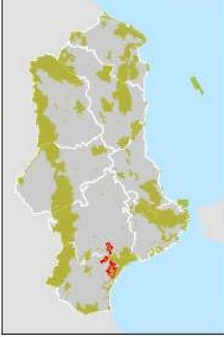
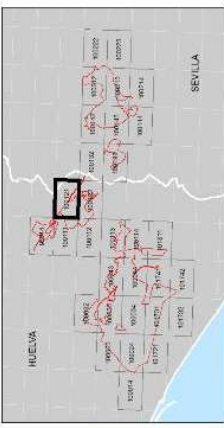
ZONA ESPECIAL DE CONSERVACIÓN DOÑANA NORTE Y OESTE (ES6150009)



Limite



BASE CARTOGRAFICA: Ortografía color (Ministerio de Fomento y Junta de Andalucía, 2010-2011)





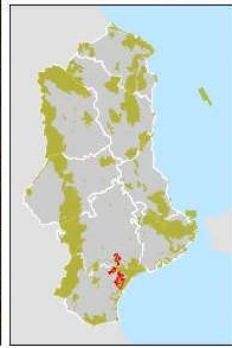
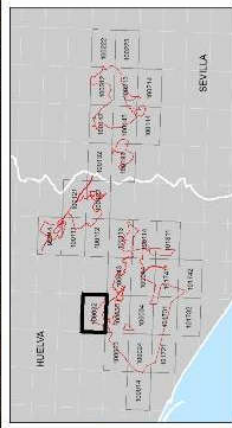
ZONA ESPECIAL DE CONSERVACIÓN DOÑANA NORTE Y OESTE (ES6150009)



Limite



BASE CARTOGRÁFICA: Ortografía color (Ministerio de Fomento y Junta de Andalucía, 2010-2011)

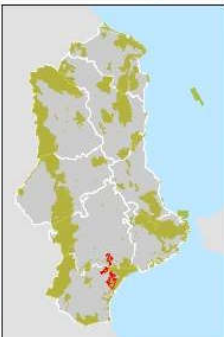
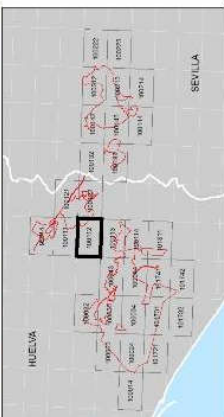




ZONA ESPECIAL DE CONSERVACIÓN DOÑANA NORTE Y OESTE (ES6150009)



BASE CARTOGRÁFICA: Ortofotografía color (Ministerio de Fomento y Junta de Andalucía, 2010-2011)





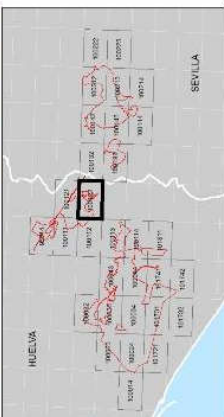
ZONA ESPECIAL DE CONSERVACIÓN DOÑANA NORTE Y OESTE (ES6150009)



Limite



BASE CARTOGRÁFICA: Ortografía color (Ministerio de Fomento y Junta de Andalucía, 2010-2011)





Mapa nº 7 de 31



JUNTA DE ANDALUCÍA  
CONSEJERÍA DE MEDIO AMBIENTE Y ORDENACIÓN DEL TERRITORIO

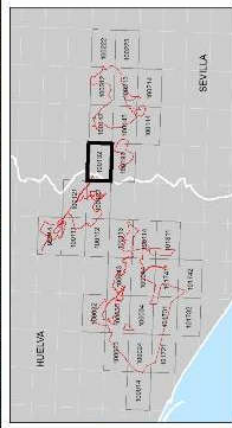
### ZONA ESPECIAL DE CONSERVACIÓN DOÑANA NORTE Y OESTE (ES6150009)



Limite



BASE CARTOGRÁFICA: Ortografía color (Ministerio de Fomento y Junta de Andalucía, 2010-2011)







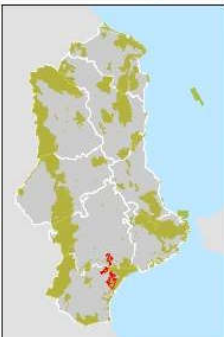
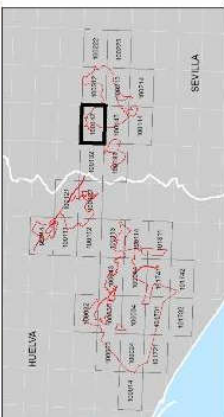
ZONA ESPECIAL DE CONSERVACIÓN DOÑANA NORTE Y OESTE (ES6150009)



Limite



BASE CARTOGRÁFICA: Ortografía color (Ministerio de Fomento y Junta de Andalucía, 2010-2011)





Mapa nº 9 de 31



JUNTA DE ANDALUCÍA  
CONSEJERÍA DE MEDIO AMBIENTE Y ORDENACIÓN DEL TERRITORIO

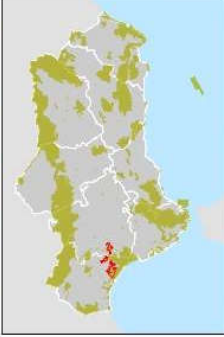
### ZONA ESPECIAL DE CONSERVACIÓN DOÑANA NORTE Y OESTE (ES6150009)



Limite



BASE CARTOGRÁFICA: Ortofotografía color (Ministerio de Fomento y Junta de Andalucía, 2010-2011)





Mapa nº 10 de 31



JUNTA DE ANDALUCÍA  
CONSEJERÍA DE MEDIO AMBIENTE Y ORDENACIÓN DEL TERRITORIO

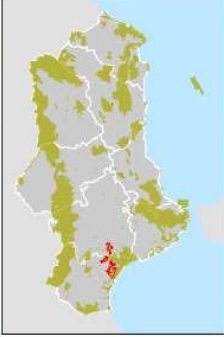
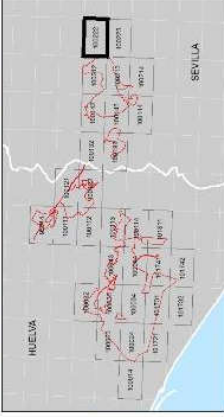
### ZONA ESPECIAL DE CONSERVACIÓN DOÑANA NORTE Y OESTE (ES6150009)



Limite



BASE CARTOGRÁFICA: Ortografía color (Ministerio de Fomento y Junta de Andalucía, 2010-2011)





Mapa nº 11 de 31

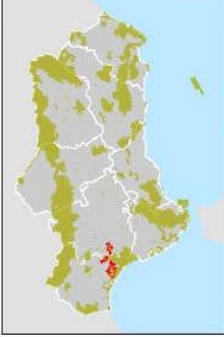


JUNTA DE ANDALUCÍA  
CONSEJERÍA DE MEDIO AMBIENTE Y ORDENACIÓN DEL TERRITORIO

### ZONA ESPECIAL DE CONSERVACIÓN DOÑANA NORTE Y OESTE (ES6150009)



BASE CARTOGRÁFICA: Ortofotografía color (Ministerio de Fomento y Junta de Andalucía, 2010-2011)





Mapa nº 12 de 31



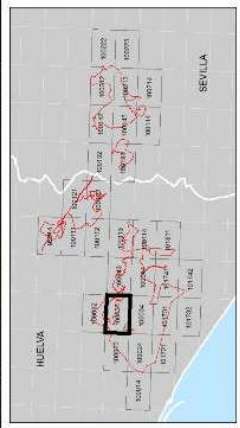
JUNTA DE ANDALUCÍA  
CONSEJERÍA DE MEDIO AMBIENTE Y ORDENACIÓN DEL TERRITORIO



ZONA ESPECIAL DE CONSERVACIÓN DOÑANA NORTE Y OESTE (ES6150009)



BASE CARTOGRAFICA: Ortografía color (Ministerio de Fomento y Junta de Andalucía, 2010-2011)





Mapa nº 13 de 31



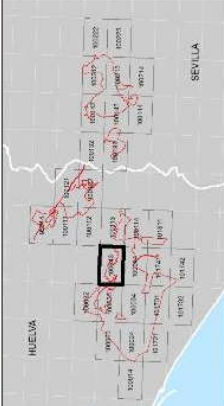
JUNTA DE ANDALUCÍA

CONSEJERÍA DE MEDIO AMBIENTE Y ORDENACIÓN DEL TERRITORIO

### ZONA ESPECIAL DE CONSERVACIÓN DOÑANA NORTE Y OESTE (ES6150009)



BASE CARTOGRÁFICA: Ortografía color (Ministerio de Fomento y Junta de Andalucía, 2010-2011)





Mapa nº 14 de 31



JUNTA DE ANDALUCÍA

CONSEJERÍA DE MEDIO AMBIENTE Y ORDENACIÓN DEL TERRITORIO

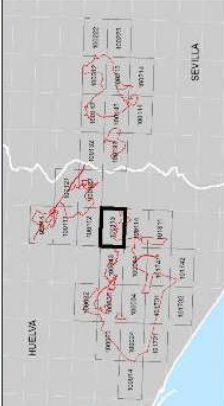
### ZONA ESPECIAL DE CONSERVACIÓN DOÑANA NORTE Y OESTE (ES6150009)



Limite



BASE CARTOGRÁFICA: Ortografía color (Ministerio de Fomento y Junta de Andalucía, 2010-2011)





Mapa nº 15 de 31



JUNTA DE ANDALUCÍA  
CONSEJERÍA DE MEDIO AMBIENTE Y ORDENACIÓN DEL TERRITORIO

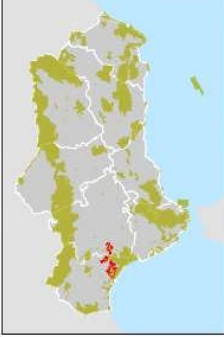
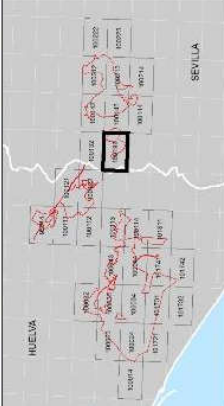
ZONA ESPECIAL DE CONSERVACIÓN DOÑANA NORTE Y OESTE (ES6150009)



Limite



BASE CARTOGRÁFICA: Ortografía color (Ministerio de Fomento y Junta de Andalucía, 2010-2011)





Mapa nº 16 de 31



JUNTA DE ANDALUCÍA

CONSEJERÍA DE MEDIO AMBIENTE Y ORDENACIÓN DEL TERRITORIO



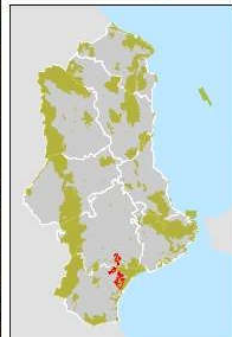
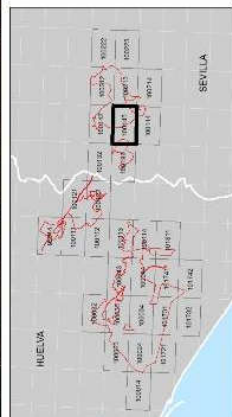
### ZONA ESPECIAL DE CONSERVACIÓN DOÑANA NORTE Y OESTE (ES6150009)



Limite



BASE CARTOGRÁFICA: Ortografía color (Ministerio de Fomento y Junta de Andalucía, 2010-2011)





Mapa nº 17 de 31



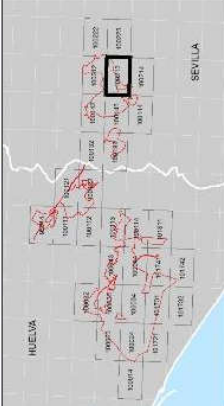
JUNTA DE ANDALUCÍA  
CONSEJERÍA DE MEDIO AMBIENTE Y ORDENACIÓN DEL TERRITORIO

ZONA ESPECIAL DE CONSERVACIÓN DOÑANA NORTE Y OESTE (ES6150009)



Limite

BASE CARTOGRÁFICA: Ortografía color (Ministerio de Fomento y Junta de Andalucía, 2010-2011)





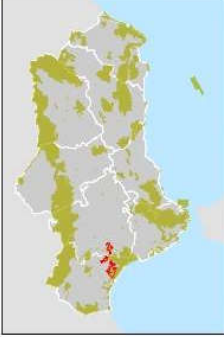
Mapa nº 18 de 31

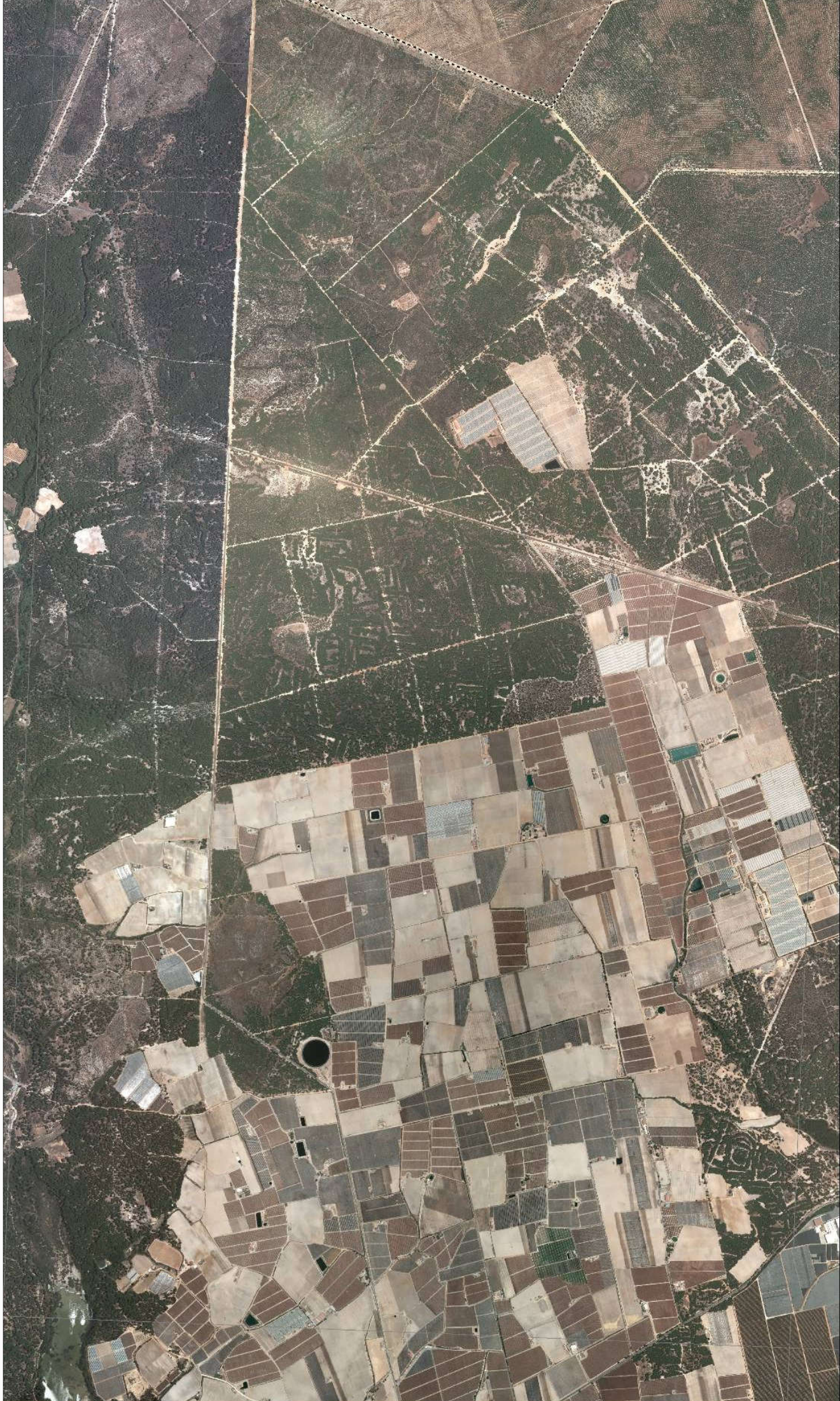


ZONA ESPECIAL DE CONSERVACIÓN DOÑANA NORTE Y OESTE (ES6150009)



BASE CARTOGRÁFICA: Ortografía color (Ministerio de Fomento y Junta de Andalucía, 2010-2011)





Mapa nº 19 de 31



JUNTA DE ANDALUCÍA

CONSEJERÍA DE MEDIO AMBIENTE Y ORDENACIÓN DEL TERRITORIO

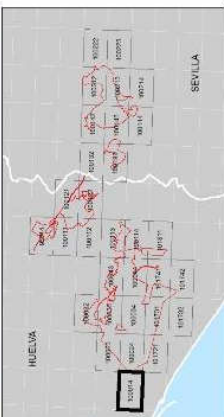
### ZONA ESPECIAL DE CONSERVACIÓN DOÑANA NORTE Y OESTE (ES6150009)

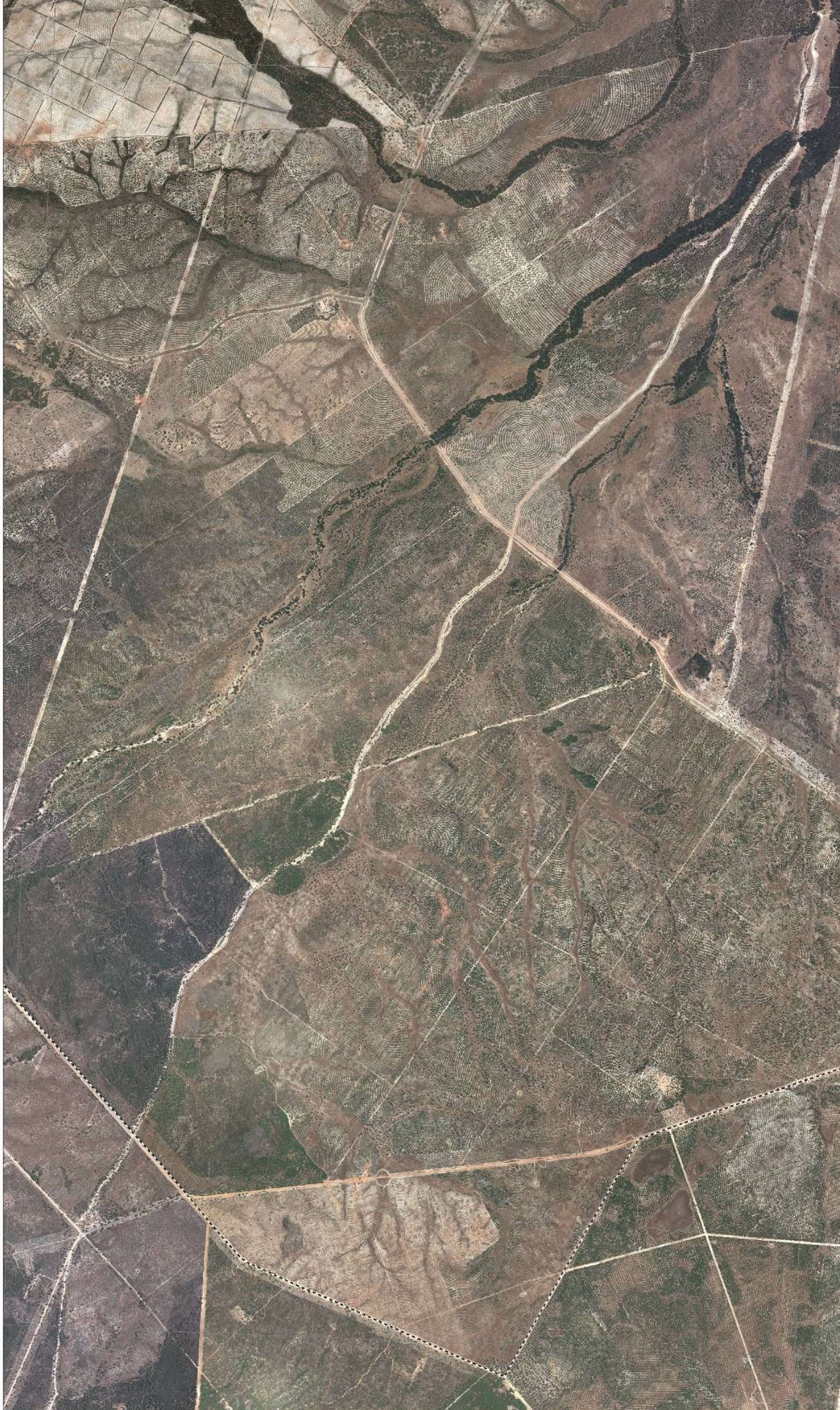


Limite



BASE CARTOGRÁFICA: Ortografía color (Ministerio de Fomento y Junta de Andalucía, 2010-2011)





Mapa nº 20 de 31



JUNTA DE ANDALUCÍA  
CONSEJERÍA DE MEDIO AMBIENTE Y ORDENACIÓN DEL TERRITORIO

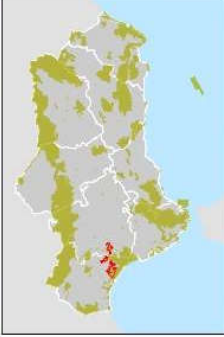
### ZONA ESPECIAL DE CONSERVACIÓN DOÑANA NORTE Y OESTE (ES6150009)



Limite



BASE CARTOGRÁFICA: Ortografía color (Ministerio de Fomento y Junta de Andalucía, 2010-2011)





Mapa nº 21 de 31



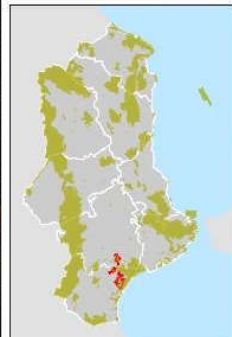
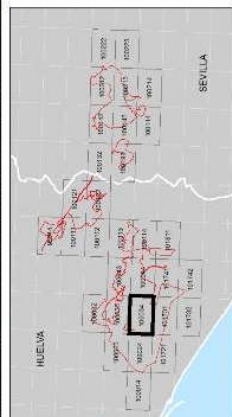
JUNTA DE ANDALUCÍA

CONSEJERÍA DE MEDIO AMBIENTE Y ORDENACIÓN DEL TERRITORIO

### ZONA ESPECIAL DE CONSERVACIÓN DOÑANA NORTE Y OESTE (ES6150009)



BASE CARTOGRÁFICA: Ortofotografía color (Ministerio de Fomento y Junta de Andalucía, 2010-2011)





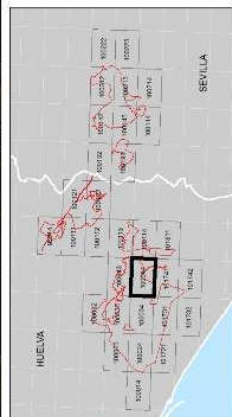
ZONA ESPECIAL DE CONSERVACIÓN DOÑANA NORTE Y OESTE (ES6150009)

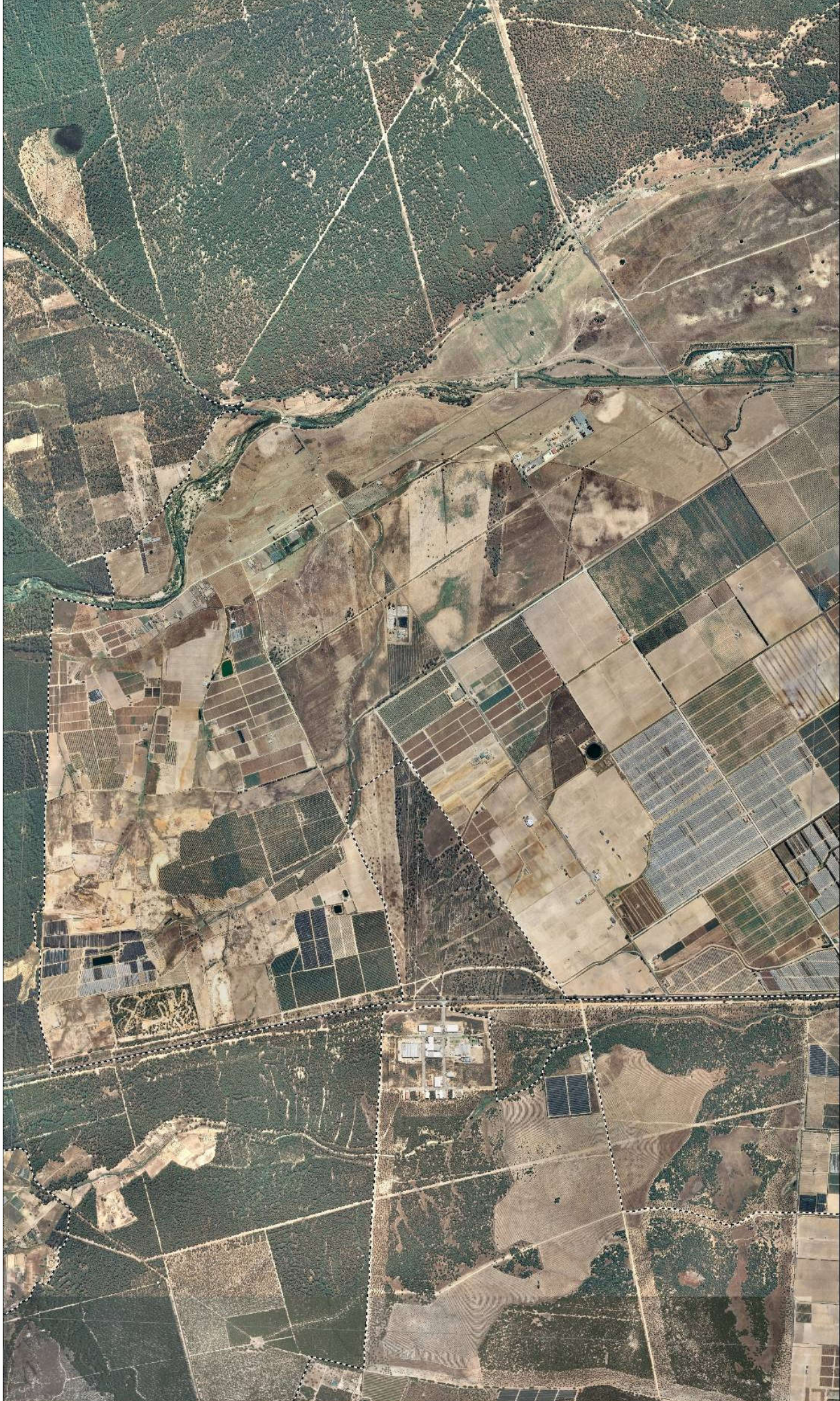


Limite



BASE CARTOGRÁFICA: Ortofotografía color (Ministerio de Fomento y Junta de Andalucía, 2010-2011)





Mapa nº 23 de 31



JUNTA DE ANDALUCÍA

CONSEJERÍA DE MEDIO AMBIENTE Y ORDENACIÓN DEL TERRITORIO



### ZONA ESPECIAL DE CONSERVACIÓN DOÑANA NORTE Y OESTE (ES6150009)



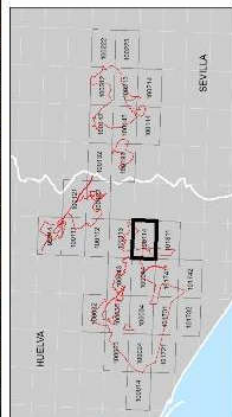
Limite



0 250 500 1.000 1.500 2.000

Metros

BASE CARTOGRAFICA: Ortografía color (Ministerio de Fomento y Junta de Andalucía, 2010-2011)







Mapa nº 24 de 31



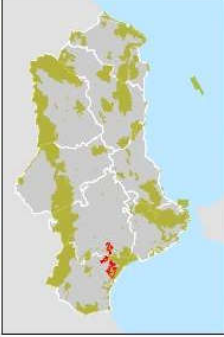
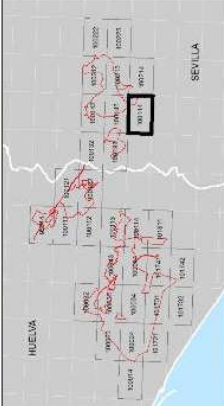
JUNTA DE ANDALUCÍA  
CONSEJERÍA DE MEDIO AMBIENTE Y ORDENACIÓN DEL TERRITORIO

ZONA ESPECIAL DE CONSERVACIÓN DOÑANA NORTE Y OESTE (ES6150009)



Limite

BASE CARTOGRÁFICA: Ortografía color (Ministerio de Fomento y Junta de Andalucía, 2010-2011)





Mapa nº 25 de 31



CONSEJERÍA DE MEDIO AMBIENTE Y ORDENACIÓN DEL TERRITORIO

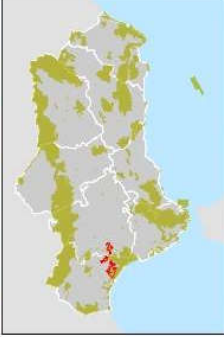
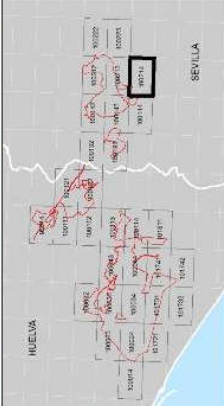
### ZONA ESPECIAL DE CONSERVACIÓN DOÑANA NORTE Y OESTE (ES6150009)



Limite



BASE CARTOGRÁFICA: Ortografía color (Ministerio de Fomento y Junta de Andalucía, 2010-2011)





Mapa nº 26 de 31



JUNTA DE ANDALUCÍA  
CONSEJERÍA DE MEDIO AMBIENTE Y ORDENACIÓN DEL TERRITORIO

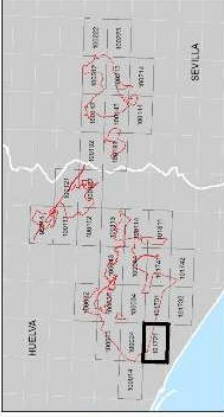
ZONA ESPECIAL DE CONSERVACIÓN DOÑANA NORTE Y OESTE (ES6150009)



Limite



BASE CARTOGRAFICA: Ortografía color (Ministerio de Fomento y Junta de Andalucía, 2010-2011)





Mapa nº 27 de 31



JUNTA DE ANDALUCÍA  
CONSEJERÍA DE MEDIO AMBIENTE Y ORDENACIÓN DEL TERRITORIO

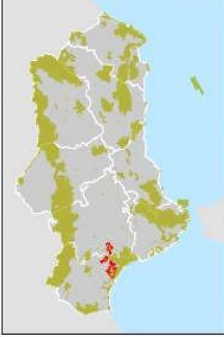
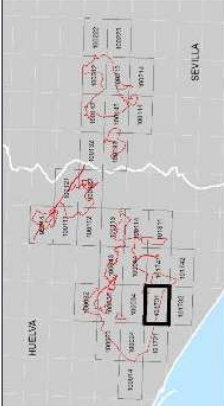
ZONA ESPECIAL DE CONSERVACIÓN DOÑANA NORTE Y OESTE (ES6150009)



Limite



BASE CARTOGRÁFICA: Ortografía color (Ministerio de Fomento y Junta de Andalucía, 2010-2011)





Mapa nº 28 de 31

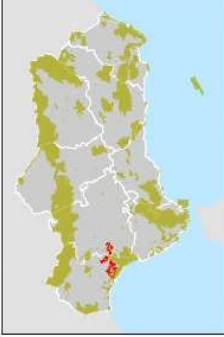
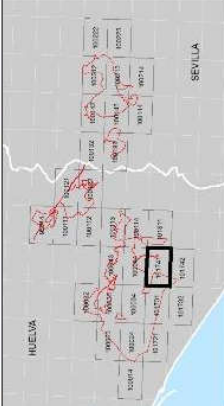


JUNTA DE ANDALUCÍA  
CONSEJERÍA DE MEDIO AMBIENTE Y ORDENACIÓN DEL TERRITORIO

ZONA ESPECIAL DE CONSERVACIÓN DOÑANA NORTE Y OESTE (ES6150009)



BASE CARTOGRÁFICA: Ortografía color (Ministerio de Fomento y Junta de Andalucía, 2010-2011)





Mapa nº 29 de 31



JUNTA DE ANDALUCÍA  
CONSEJERÍA DE MEDIO AMBIENTE Y ORDENACIÓN DEL TERRITORIO

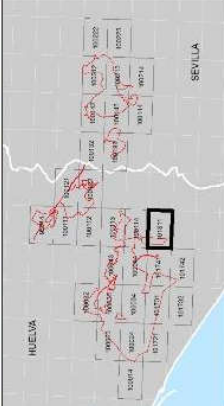
### ZONA ESPECIAL DE CONSERVACIÓN DOÑANA NORTE Y OESTE (ES6150009)



Limite



BASE CARTOGRÁFICA: Ortografía color (Ministerio de Fomento y Junta de Andalucía, 2010-2011)





Mapa nº 30 de 31



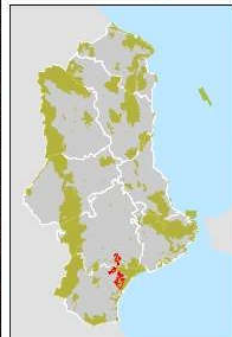
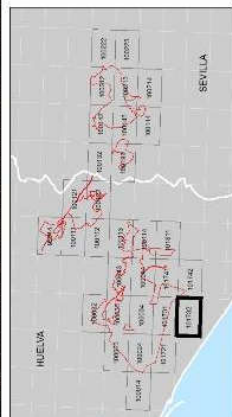
JUNTA DE ANDALUCÍA

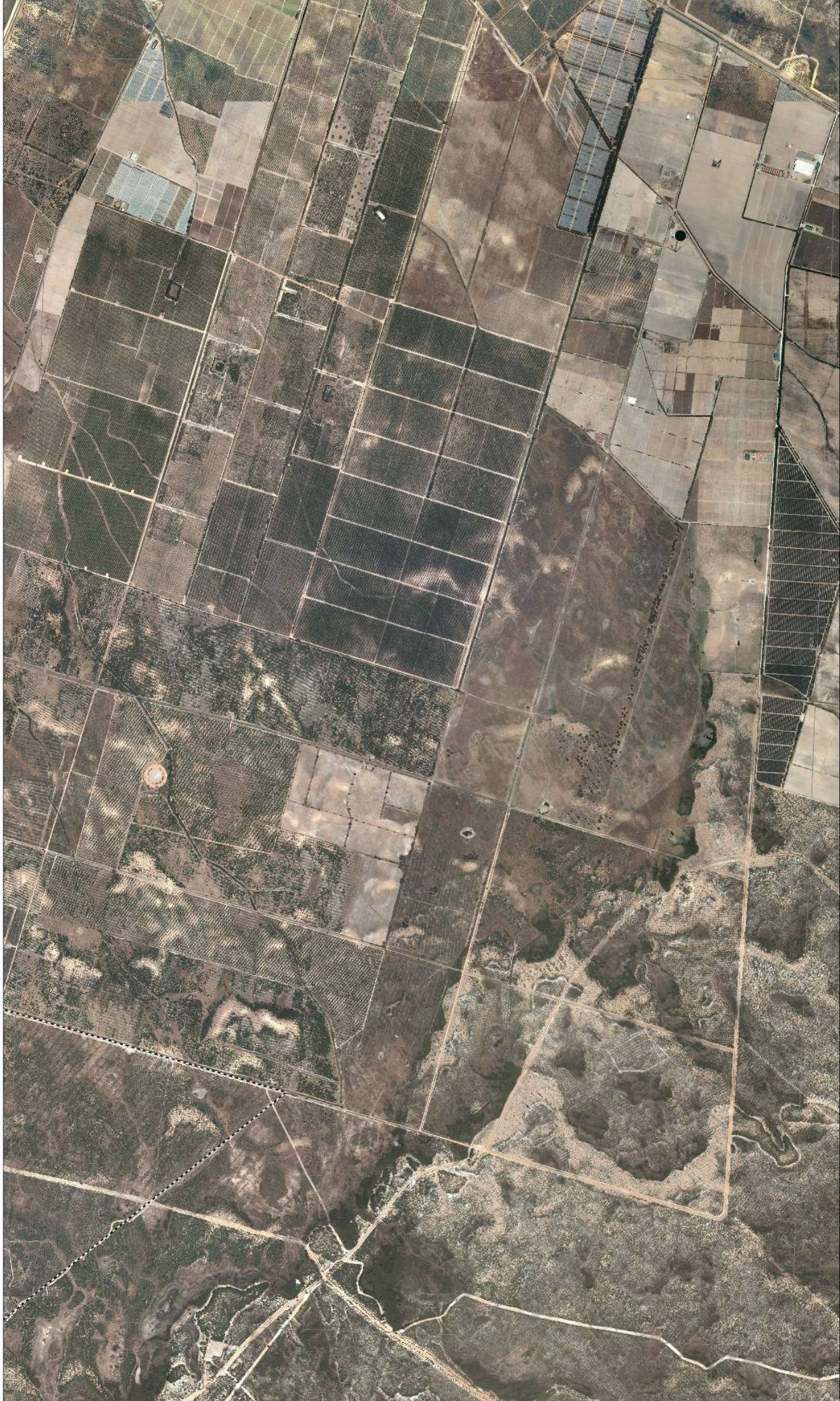
CONSEJERÍA DE MEDIO AMBIENTE Y ORDENACIÓN DEL TERRITORIO

### ZONA ESPECIAL DE CONSERVACIÓN DOÑANA NORTE Y OESTE (ES6150009)



BASE CARTOGRÁFICA: Ortografía color (Ministerio de Fomento y Junta de Andalucía, 2010-2011)





Mapa nº 31 de 31



JUNTA DE ANDALUCÍA  
CONSEJERÍA DE MEDIO AMBIENTE Y ORDENACIÓN DEL TERRITORIO

### ZONA ESPECIAL DE CONSERVACIÓN DOÑANA NORTE Y OESTE (ES6150009)



Limite



BASE CARTOGRÁFICA: Ortofotografía color (Ministerio de Fomento y Junta de Andalucía, 2010-2011)

