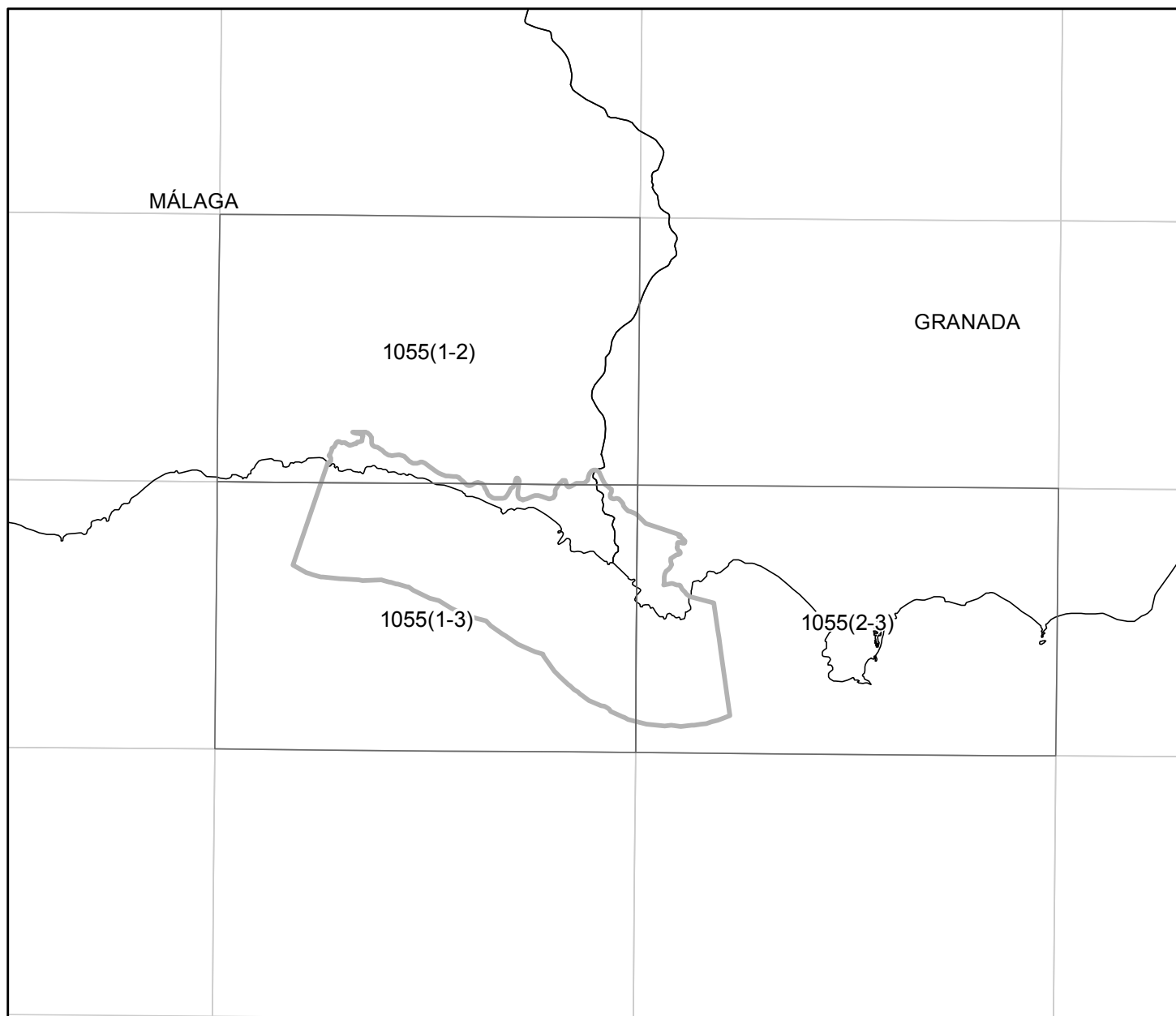


ZONA ESPECIAL DE CONSERVACIÓN,
ZONA DE ESPECIAL PROTECCIÓN PARA LAS AVES,
PARAJE NATURAL ACANTILADOS DE MARO-CERRO GORDO

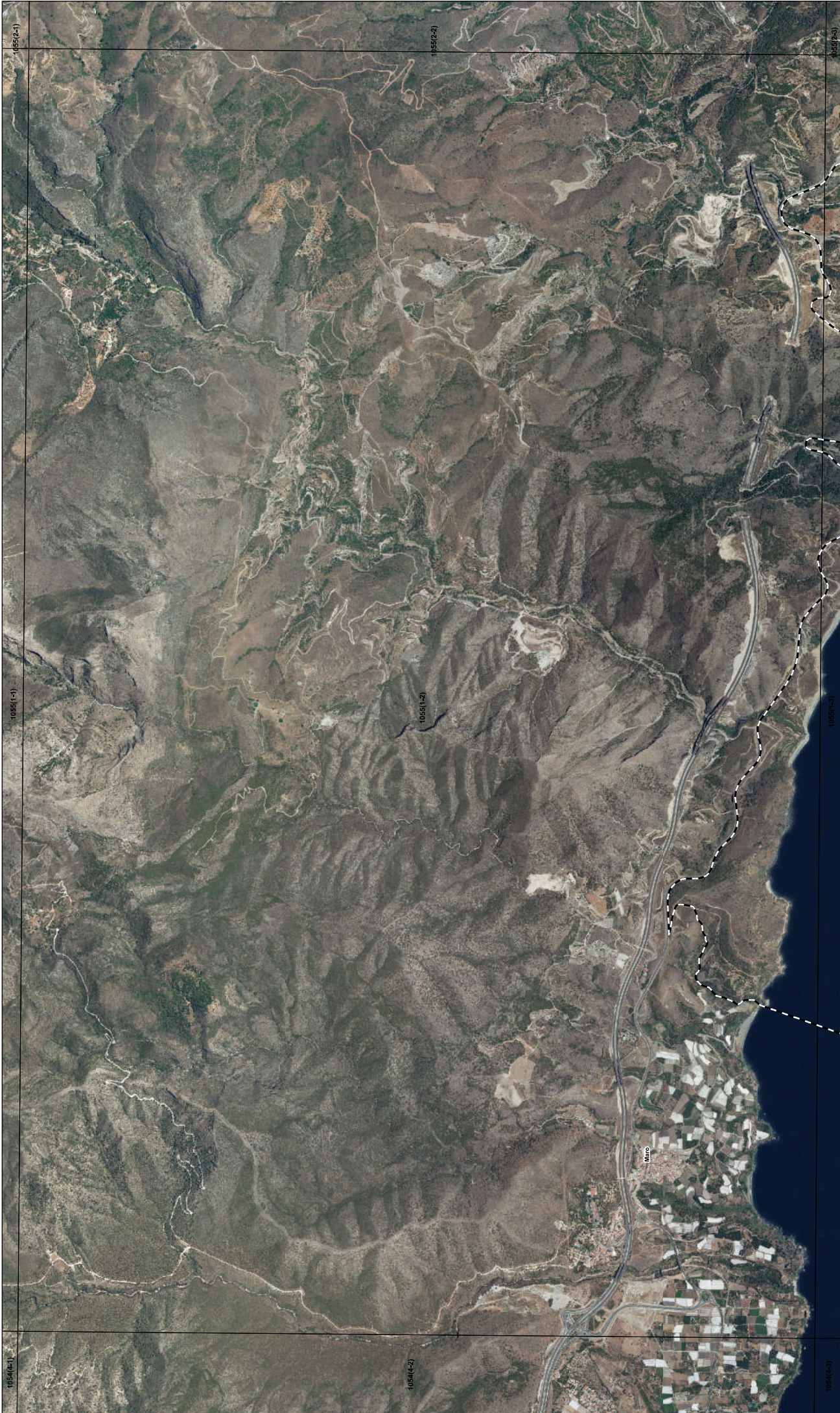


DISTRIBUCIÓN DE HOJAS M.T.A. 1:10.000

LEYENDA



Límite Zona Especial de Conservación
Límite Zona de Especial Protección para las Aves
Límite Paraje Natural



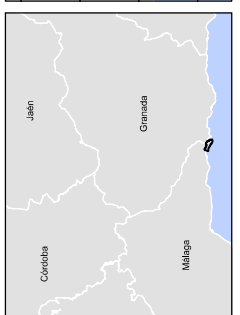
ZONA ESPECIAL DE CONSERVACIÓN ACANTILADOS DE MARO-CERRO GORDO(ES6170002)
ZONA DE ESPECIAL PROTECCIÓN PARA LAS AVES ACANTILADOS DE MARO-CERRO GORDO(ES6170002)
PARAJE NATURAL ACANTILADOS DE MARO-CERRO GORDO

LIMITES

0 500 1.000 1.500 2.000 Metros

BASE CARTOGRÁFICA: Ortofotografía color (Ministerio de Fomento y Junta de Andalucía, 2010- 2011)

1054(4-1)	1054(4-2)	1054(4-3)	1054(4-4)	1054(4-5)	1054(4-6)	1054(4-7)	1054(4-8)	1054(4-9)	1054(4-10)
1055(1-1)	1055(1-2)	1055(1-3)	1055(1-4)	1055(1-5)	1055(1-6)	1055(1-7)	1055(1-8)	1055(1-9)	1055(1-10)
1055(2-1)	1055(2-2)	1055(2-3)	1055(2-4)	1055(2-5)	1055(2-6)	1055(2-7)	1055(2-8)	1055(2-9)	1055(2-10)
1055(3-1)	1055(3-2)	1055(3-3)	1055(3-4)	1055(3-5)	1055(3-6)	1055(3-7)	1055(3-8)	1055(3-9)	1055(3-10)





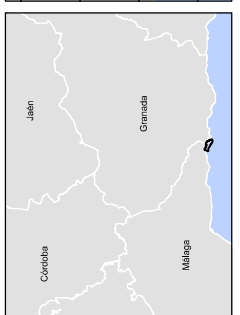
ZONA ESPECIAL DE CONSERVACIÓN ACANTILADOS DE MARO-CERRO GORDO(ES6170002)
ZONA DE ESPECIAL PROTECCIÓN PARA LAS AVES ACANTILADOS DE MARO-CERRO GORDO(ES6170002)
PARAJE NATURAL ACANTILADOS DE MARO-CERRO GORDO

LIMITES

0 500 1.000 1.500 2.000 Metros

BASE CARTOGRÁFICA: Ortofotografía color (Ministerio de Fomento y Junta de Andalucía, 2010- 2011)

1054(4-1)	1054(4-2)	1054(4-3)	1054(4-4)	1054(4-5)	1054(4-6)	1054(4-7)	1054(4-8)	1054(4-9)	1054(4-10)	1054(4-11)	1054(4-12)	1054(4-13)	1054(4-14)	1054(4-15)	1054(4-16)	1054(4-17)	1054(4-18)	1054(4-19)	1054(4-20)	1054(4-21)	1054(4-22)	1054(4-23)	1054(4-24)	1054(4-25)	1054(4-26)	1054(4-27)	1054(4-28)	1054(4-29)	1054(4-30)	1054(4-31)	1054(4-32)	1054(4-33)	1054(4-34)	1054(4-35)	1054(4-36)	1054(4-37)	1054(4-38)	1054(4-39)	1054(4-40)	1054(4-41)	1054(4-42)	1054(4-43)	1054(4-44)	1054(4-45)	1054(4-46)	1054(4-47)	1054(4-48)	1054(4-49)	1054(4-50)	1054(4-51)	1054(4-52)	1054(4-53)	1054(4-54)	1054(4-55)	1054(4-56)	1054(4-57)	1054(4-58)	1054(4-59)	1054(4-60)	1054(4-61)	1054(4-62)	1054(4-63)	1054(4-64)	1054(4-65)	1054(4-66)	1054(4-67)	1054(4-68)	1054(4-69)	1054(4-70)	1054(4-71)	1054(4-72)	1054(4-73)	1054(4-74)	1054(4-75)	1054(4-76)	1054(4-77)	1054(4-78)	1054(4-79)	1054(4-80)	1054(4-81)	1054(4-82)	1054(4-83)	1054(4-84)	1054(4-85)	1054(4-86)	1054(4-87)	1054(4-88)	1054(4-89)	1054(4-90)	1054(4-91)	1054(4-92)	1054(4-93)	1054(4-94)	1054(4-95)	1054(4-96)	1054(4-97)	1054(4-98)	1054(4-99)	1054(4-100)
-----------	-----------	-----------	-----------	-----------	-----------	-----------	-----------	-----------	------------	------------	------------	------------	------------	------------	------------	------------	------------	------------	------------	------------	------------	------------	------------	------------	------------	------------	------------	------------	------------	------------	------------	------------	------------	------------	------------	------------	------------	------------	------------	------------	------------	------------	------------	------------	------------	------------	------------	------------	------------	------------	------------	------------	------------	------------	------------	------------	------------	------------	------------	------------	------------	------------	------------	------------	------------	------------	------------	------------	------------	------------	------------	------------	------------	------------	------------	------------	------------	------------	------------	------------	------------	------------	------------	------------	------------	------------	------------	------------	------------	------------	------------	------------	------------	------------	------------	------------	------------	------------	-------------



1054(4-2)

1054(4-3)

1054(4-4)

1054(4-5)

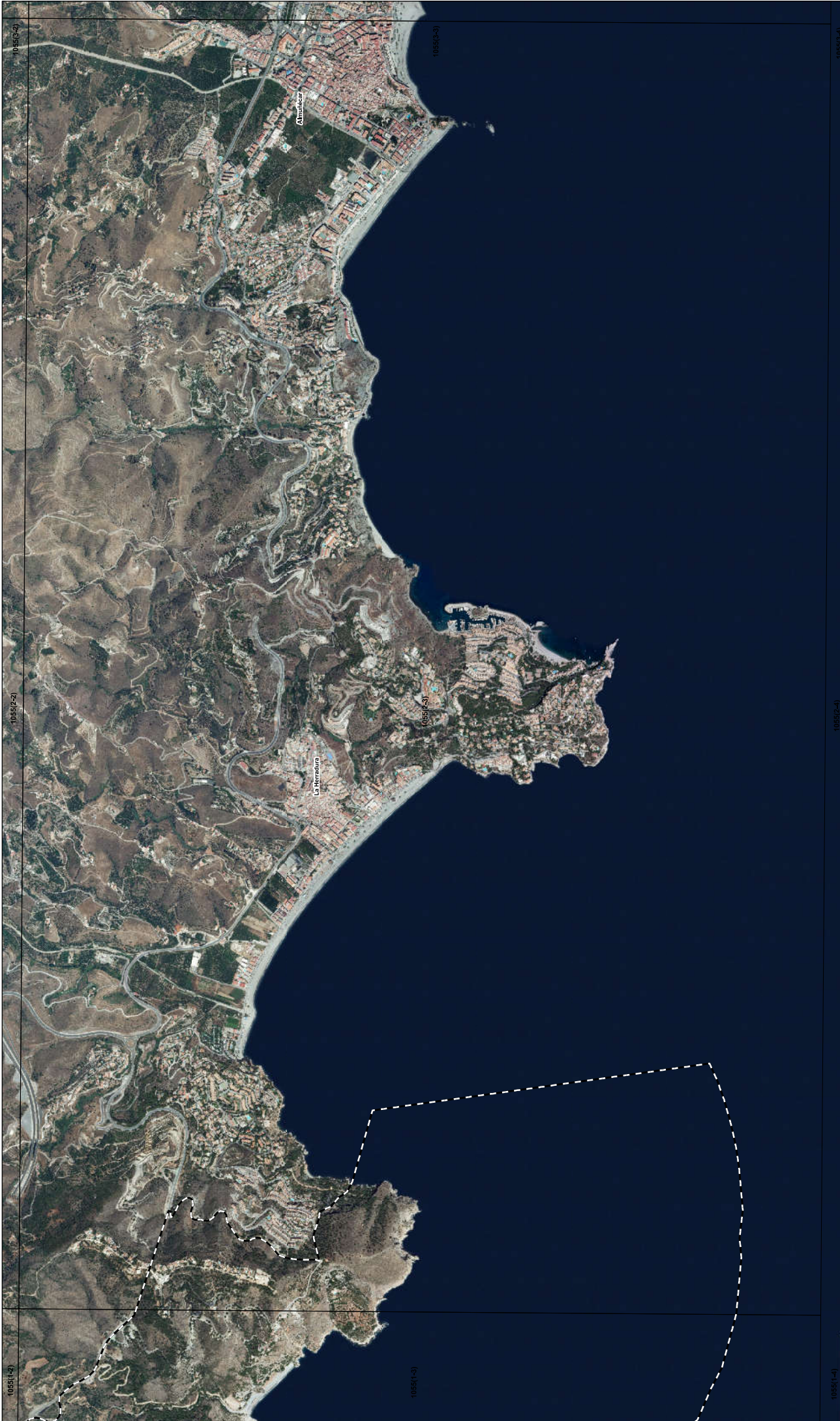
1054(4-6)

1054(4-7)

1054(4-8)

1054(4-9)

1054(4-10)



ZONA ESPECIAL DE CONSERVACIÓN ACANTILADOS DE MARO-CERRO GORDO(ES6170002)
ZONA DE ESPECIAL PROTECCIÓN PARA LAS AVES ACANTILADOS DE MARO-CERRO GORDO(ES6170002)
PARAJE NATURAL ACANTILADOS DE MARO-CERRO GORDO

LIMITES

0 500 1.000 1.500 2.000 Metros

BASE CARTOGRÁFICA: Ortografía color (Ministerio de Fomento y Junta de Andalucía, 2010- 2011)

1055(1-2)	1055(1-4)	1055(1-4)	1055(1-4)	1055(1-4)	1055(1-4)
1055(1-2)	1055(1-4)	1055(1-4)	1055(1-4)	1055(1-4)	1055(1-4)
1055(1-2)	1055(1-4)	1055(1-4)	1055(1-4)	1055(1-4)	1055(1-4)
1055(1-2)	1055(1-4)	1055(1-4)	1055(1-4)	1055(1-4)	1055(1-4)
1055(1-2)	1055(1-4)	1055(1-4)	1055(1-4)	1055(1-4)	1055(1-4)
1055(1-2)	1055(1-4)	1055(1-4)	1055(1-4)	1055(1-4)	1055(1-4)
1055(1-2)	1055(1-4)	1055(1-4)	1055(1-4)	1055(1-4)	1055(1-4)
1055(1-2)	1055(1-4)	1055(1-4)	1055(1-4)	1055(1-4)	1055(1-4)
1055(1-2)	1055(1-4)	1055(1-4)	1055(1-4)	1055(1-4)	1055(1-4)
1055(1-2)	1055(1-4)	1055(1-4)	1055(1-4)	1055(1-4)	1055(1-4)

