



SERVICIO GEOGRÁFICO DEL EJÉRCITO

VERA

12-21

VERA 12-21

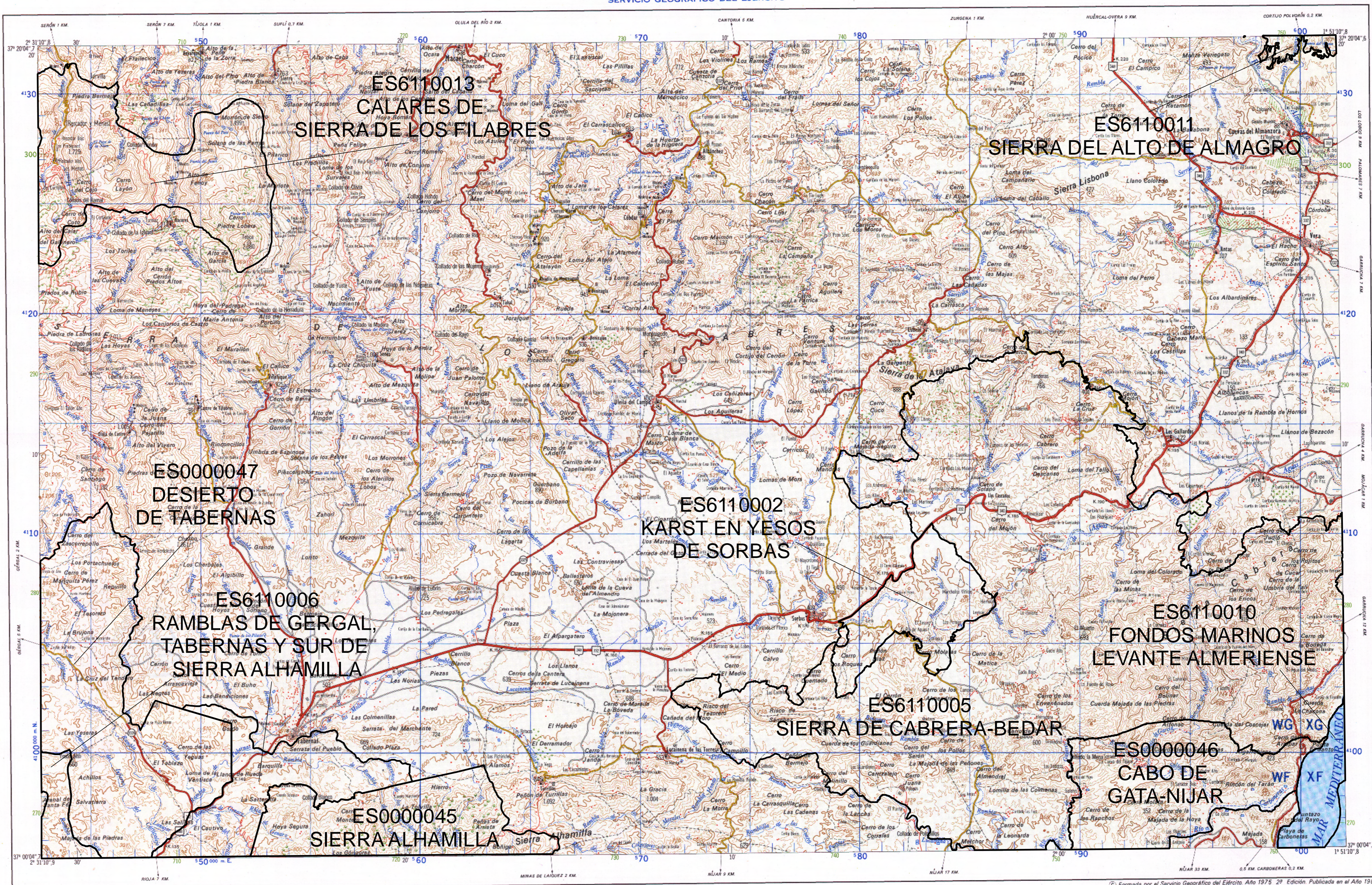
VÉRTICES

Nombre	O	X	Y	Z
Aljibe de Lubrin	2	560.207	4.107.293	725
Árcas	2	597.491	4.106.284	919
Cantoria	2	578.409	4.101.154	754
El Monte	2	590.197	4.105.448	603
Montesguada	2	570.586	4.118.793	1.301
Tenderas	2	588.219	4.118.928	766
Tética	1	552.169	4.123.260	2.080
Yésion Alto	2	544.122	4.099.673	660

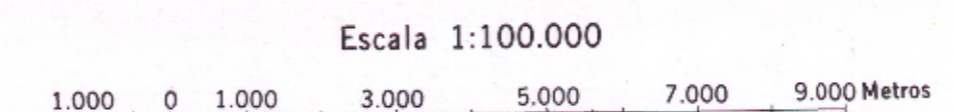
SIGNOS

	Autopista. Autovía.
	Carretera. firme especial con más de 7 metros de ancho y menos de 7 metros.
	Carretera. firme ligero o corriente (macadam), con más de 7 metros de ancho y menos de 7 metros.
	Carretera de trazado accidentado.
	Punto.
	Dirección única. Barrera de peaje.
	Pendiente superior al 10%. Paso a nivel.
	Estrechamiento.
	Carreteras: Nacional, Radial, Nacional.
	Carretera Comarcal.
	Pista (militar, forestal, etc.)
	Camino. Camino de herradura o senda.
	Línea eléctrica. Torre o poste metélico.
	Estación. Apartadero. Apagadero.
	Ferrocarril, una vía, ancho normal.
	Ferrocarril, dos vías, ancho normal.
	Ferrocarril, una vía, estrecho.
	Estación de servicio. Depósito de agua cubierto.
	Barca, transbordador o balsa.
	Bv. barca vehicular. Bv. id. ganado. Bv. id. peatones.
	Cruz, imagen. Monumento, obelisco. Ermita. Cementerio.
	Iglesia, monasterio. Fara. Molino de viento. Ruinas históricas.
	Monumento prehistórico. Castillo. Fuente. Pozo.

MADR	Capitales de provincia con más de 1.000.000 habitantes.
VALEN	Capitales de 200.000 a 1.000.000 habitantes.
TERUEL	Capitales menos de 200.000 habitantes.
Cartagena	Otras poblaciones con más de 25.000 habitantes.
Tarancón	Poblaciones de 5.000 a 25.000 habitantes.
Ataca	Poblaciones de 2.000 a 5.000 habitantes.
Bejaranz	Poblaciones de 500 a 2.000 habitantes.
Bujariz	(Ayuntamientos y no Ayuntamientos)
Mataquita	Poblados de 20 a 500 habitantes.
Mataquita	(Ayuntamientos y no Ayuntamientos)
Coa	Poblados menos de 20 habitantes.
(Abledo)	Municipios parroquiales, diputaciones, advocaciones.
US ARNAS	Entidades de población. (Sin número de habitantes).
E.N.S.I.B.I.S.A	Complejos industriales.



Prohibida la reproducción total o parcial-Depósito legal M.11375-1975



Proyección U.T.M. Ecuatorial Hayford
Alturas referidas al nivel medio del mar en Alicante
Equidistancia de curvas 40 metros
Longitudes referidas al meridiano de Greenwich Datum Europeo

Hoja 29 Hoja 30 Hoja 31

11	27	34	41	51	61	71	81	91
12	22	32	42	52	62	72	82	92
13	23	33	43	53	63	73	83	93
14	24	34	44	54	64	74	84	94
15	25	35	45	55	65	75	85	95
16	26	36	46	56	66	76	86	96
17	27	37	47	57	67	77	87	97
18	28	38	48	58	68	78	88	98
19	29	39	49	59	69	79	89	99
20	20	30	40	50	60	70	80	90
21	21	31	41	51	61	71	81	91
22	22	32	42	52	62	72	82	92

1:200.000 1:400.000 1:800.000

DESIGNACIÓN Y NUMERACIÓN DE HOJAS

- Además de la indicación de escala o serie, cada hoja se designa con dos números: el primero, que determina la columna, y el segundo, la fila de un cuadrado que abarca todo el territorio Nacional.
- Para conocer el número de la hoja situada al S. o al N. (al E. o al O.) de una dada, se sumará o restará una unidad al segundo (o primer) número.
- Para conocer el número de la hoja de escala inmediata inferior (denominador mayor) que comprende a una dada, bastará dividir por dos cada uno de sus números, tomando los cocientes por exceso cuando no sean enteros.
- Para conocer los números de las hojas de escala inmediata superior (denominador menor) contenidas en una dada, se multiplicará por dos cada uno de los números de la hoja, obteniéndose los correspondientes a sus cuartos. E los números de los restantes cuartos se obtendrán según el apartado 2.

21-1	22-1	23-1	24-1
11-21	22-21	23-21	24-21
21-2	22-2	23-2	24-2
11-22	22-22	23-22	24-22
21-3	22-3	23-3	24-3
11-23	22-23	23-23	24-23
21-4	22-4	23-4	24-4
11-24	22-24	23-24	24-24

CARTOGRAFÍA MILITAR DE ESPAÑA

MAPAS GENERALES Serie 8C-E 1:800.000 ± 400 m
 4C-E 1:400.000 ± 200 m
 2C-E 1:200.000 ± 100 m
 1C-E 1:100.000 ± 40 m
 5V-E 1:25.000 ± 20 m
 5V-E 1:25.000 ± 40 m

MAPAS O PLANOS Serie 2V-E 1:100.000 ± 5 m
 V-E 1:50.000 ± 2 m
 y escalas especiales

Colores: serie Tintas Anilinas en Escalas 1:800.000, 1:400.000 y 1:200.000
 Formas: Medidas exteriores 58 x 78 cm.

CARRETERAS	DECLINACIÓN	COORDENADAS
N-332-Almería a Valencia por Cartagena y Gata de Gorgos	La declinación magnética para esta hoja en 1975 varía desde 5° 53' W, en el centro del borde izquierdo hasta 5° 24' W, en el centro del borde derecho. La variación media anual es de 0° 4,9' E.	Geográficas 1° 51' 10,8" U. T. M. 50 Lambert 710
C-3.325-Purchena a Tabernas		
C-3.326-Gérgal a Tabernas		
C-3.327-Vera a Garrucha		

VERA	12-21
DESIGNACIÓN DE LA ZONA 30 S	EJEMPLO DE DESIGNACIÓN DE UN PUNTO CON APROXIMACIÓN DE 100 METROS
Identificación del cuadrado de 100 Km. WG XG WF XF	NOMBRE DEL PUNTO TÉTICA
Las cifras pequeñas del recuadro se utilizan para el cálculo. Úsenese sólo los números grandes.	1. Líneas las hojas para identificar el cuadrado de los 100 Km. que contiene al punto. 2. Situar la hoja vectorial numerada más próxima a la izquierda del punto y marcar los cuatros que la rodea a los que se le dará el número de hoja de la cuadrícula, indicada en azul en las hojas vectoriales y en negro en las hojas correspondientes a los territorios nacionales y al punto. 3. Colocar en el centro, parte de la cuadrícula azul, situada en los límites cuatros a ambos lados, la línea donde la hoja indicada más próxima a la izquierda del punto y vice. 4. Para saber si se está en un cuadrado o en un punto se utilizará en la determinación de la T.
	DESIGNACIÓN DEL PUNTO WG 521 282 30N0621282

DIVISIÓN ADMINISTRATIVA
1-Almería
L.MAR. MEDITERRANEO