

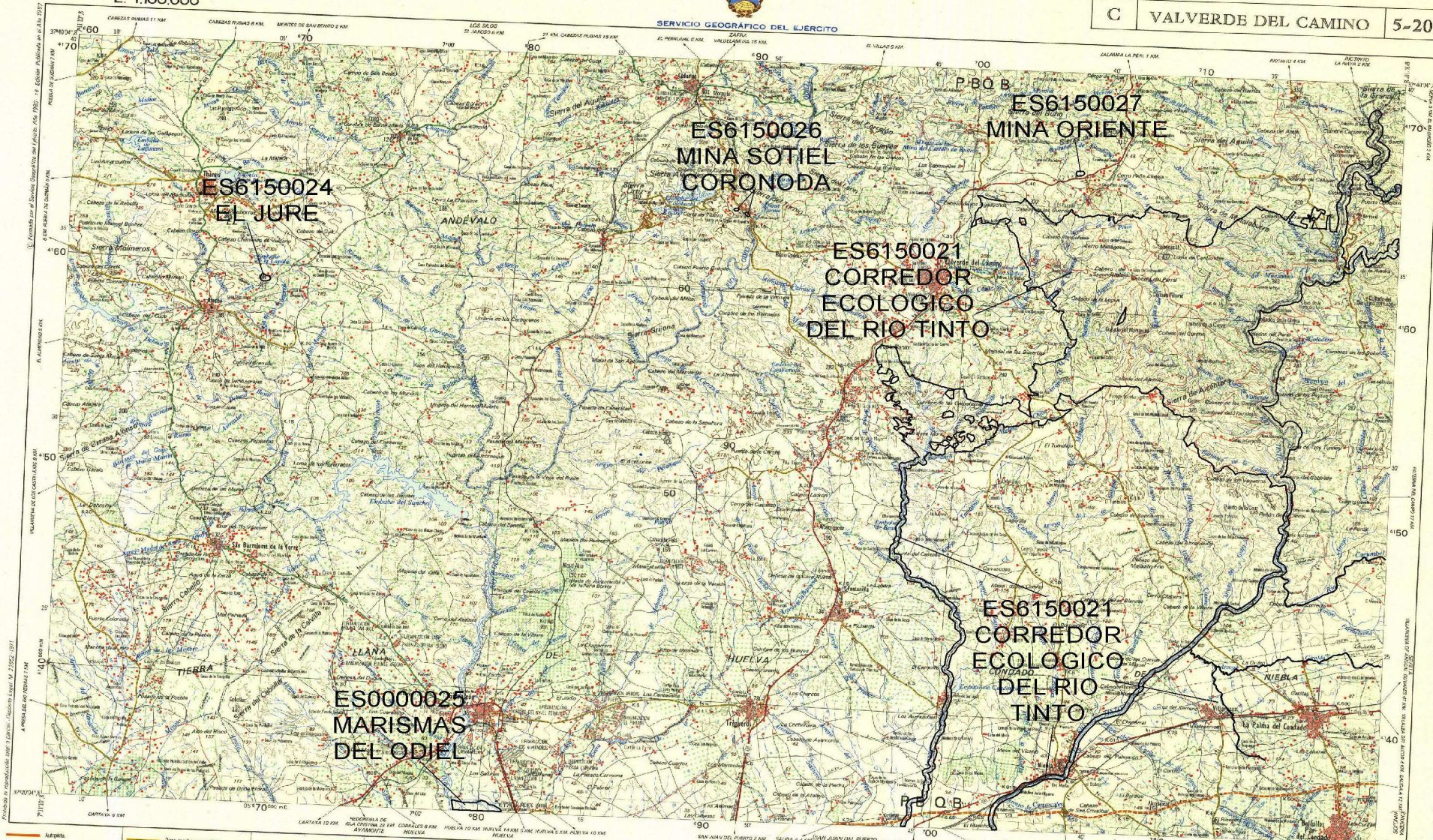
LUGARES DE INTERÉS COMUNITARIO COMUNIDAD AUTÓNOMA DE ANDALUCÍA. Enero 2011

CARTOGRAFÍA MILITAR DE ESPAÑA
MAPA GENERAL Serie C
E. 1:100.000



C VALVERDE DEL CAMINO 5-20

C VALVERDE DEL CAMINO 5-20



Escala 1:100.000

<ul style="list-style-type: none"> Aeropuertos Autovías Carrteras Razonales Carrteras censales 	<ul style="list-style-type: none"> Dos carrteras inversas Otros carrteras sin rasar Carrteras de tránsito acondicionadas Carrteras Radales, Nacionales, Centrales 	<ul style="list-style-type: none"> Carreteras en construcción F.C. ferrocarril F.C. ancho normal electrificados F.C. de vía única 	<ul style="list-style-type: none"> Estación: Apedregado Caminos: Camiño, sendero Caminos de herradura, senda Piso a nivel 	<ul style="list-style-type: none"> Gran Llanura Casa aislada Iglesia: monumental, Casita Ermita: Comarcal, Pública Estación: Pícnico, Fuente Molino de viento: Fuente Casa: Depósito de agua comunal Monumento: prehistórico, Civil Urbanización: Torre o posteo antiguo Finca: de Sanjón, Monumento Ruina: histórica, sin utilidad Servicio: de Puerto 	<ul style="list-style-type: none"> Línea Provincial Línea Municipal Alcantarilla Tubo: Fuente
--	---	---	---	---	---

Proyección U.T.M. Etapas: Hayford
Alturas referidas al nivel medio del mar en Alicante. Escalas de curvas 40 metros
Longitudes referidas al meridiano de Greenwich. Datum: Europeo