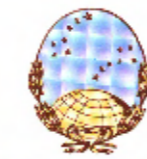


LUGARES DE IMPORTANCIA COMUNITARIA  
 COMUNIDAD AUTONOMA DE ANDALUCÍA. Enero 2011

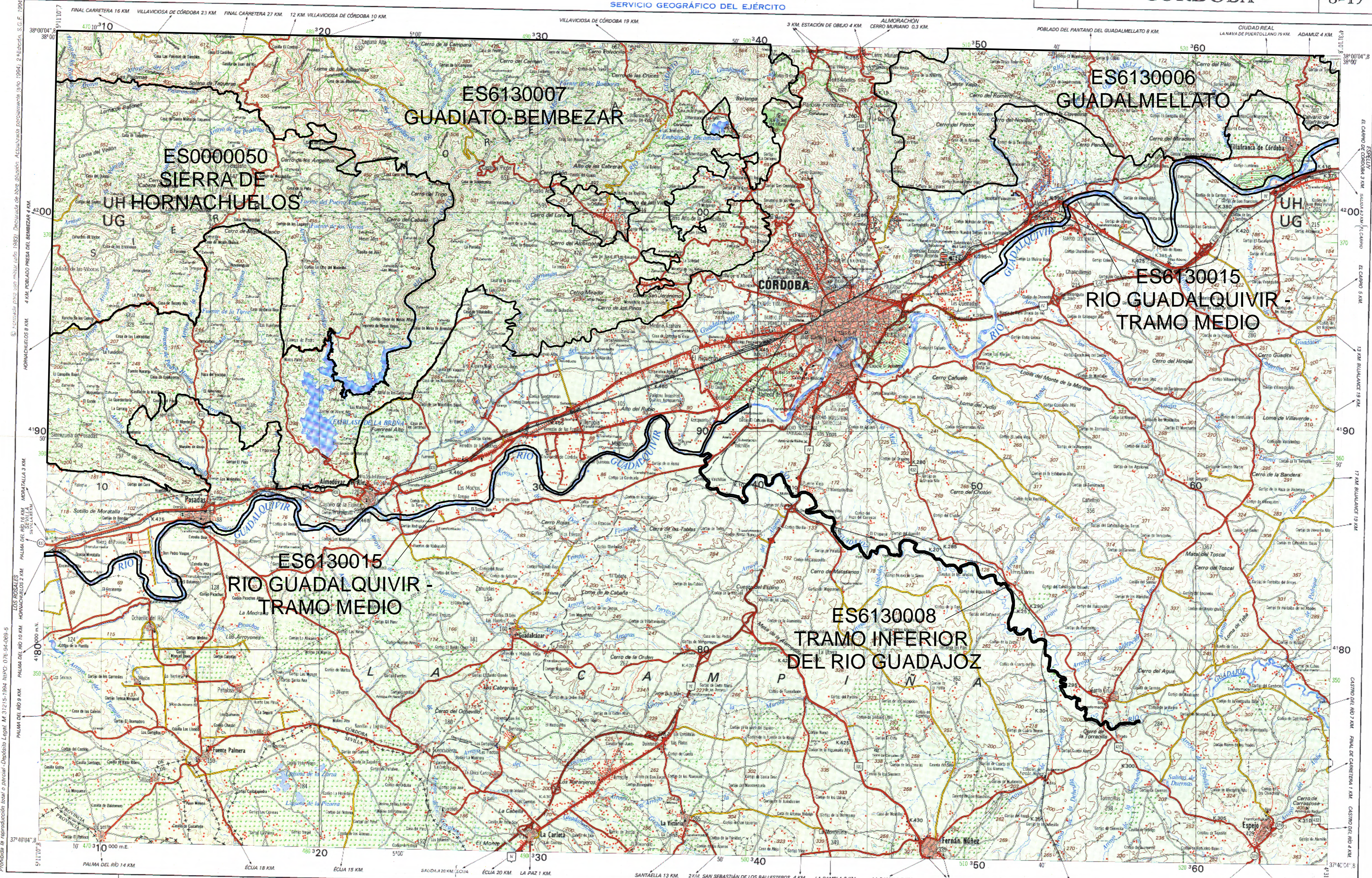
CARTOGRAFÍA MILITAR DE ESPAÑA  
 MAPA GENERAL Serie C  
 E. 1:100.000



SERVICIO GEOGRÁFICO DEL EJÉRCITO

C CÓRDOBA 8-19

C CÓRDOBA 8-19



<ul style="list-style-type: none"> <li><span style="color: red;">—</span> Autopista</li> <li><span style="color: red;">—</span> Carretera sin revestir, más de 7 m.</li> <li><span style="color: red;">—</span> Carretera revestida, más de 7 m.</li> <li><span style="color: red;">—</span> Carretera revestida, menos de 7 m.</li> <li><span style="color: red;">—</span> Carretera revestida, ancho de 7 m.</li> <li><span style="color: red;">—</span> Carretera revestida, ancho de 7 m.</li> </ul>	<ul style="list-style-type: none"> <li><span style="color: yellow;">—</span> Carretera sin revestir, más de 7 m.</li> <li><span style="color: yellow;">—</span> Carretera sin revestir, menos de 7 m.</li> <li><span style="color: yellow;">—</span> Carretera de trazo accidentado.</li> <li><span style="color: yellow;">—</span> Carreteras: Radial, Nacional, Comarcal.</li> </ul>	<ul style="list-style-type: none"> <li><span style="color: red;">—</span> Carretera en construcción.</li> <li><span style="color: red;">—</span> F.C. ancho normal.</li> <li><span style="color: red;">—</span> F.C. ancho normal electrificado.</li> <li><span style="color: red;">—</span> F.C. vía estrecha.</li> </ul>	<ul style="list-style-type: none"> <li><span style="color: red;">—</span> Estación Apoyada.</li> <li><span style="color: red;">—</span> Camino carterero.</li> <li><span style="color: red;">—</span> Camino de herradura, senda.</li> <li><span style="color: red;">—</span> Paso a nivel.</li> </ul>
--	--	--	--

Escala 1:100.000  
 1.000 0 1.000 3.000 5.000 7.000 9.000 11.000 13.000 m.

Proyección U.T.M. Elipsoida Hayford  
 Altitudes referidas al nivel medio del mar en Alicante. Equidistancia de curvas 40 metros  
 Longitudes referidas al meridiano de Greenwich, Datum Europeo.

<ul style="list-style-type: none"> <li><span style="color: red;">■</span> Casco urbano.</li> <li><span style="color: red;">■</span> Casa aislada.</li> <li><span style="color: red;">■</span> Iglesia, monasterio, Castillo.</li> <li><span style="color: red;">■</span> Ermita, Convento, Ruinas.</li> </ul>	<ul style="list-style-type: none"> <li><span style="color: blue;">■</span> Estación: Pasaje, Pico.</li> <li><span style="color: blue;">■</span> Molino de viento, Fuente.</li> <li><span style="color: blue;">■</span> Cruz, Depósito de agua cubierta.</li> <li><span style="color: blue;">■</span> Monumento prehistórico: Faro.</li> </ul>	<ul style="list-style-type: none"> <li><span style="color: red;">—</span> Línea eléctrica: Torre o poste metálico.</li> <li><span style="color: red;">—</span> Estación de Servicio Monumento.</li> <li><span style="color: red;">—</span> Ruinas históricas: Luz, belleza.</li> <li><span style="color: red;">—</span> Barrera de Paje.</li> </ul>	<ul style="list-style-type: none"> <li><span style="color: red;">—</span> Límite Provincial.</li> <li><span style="color: red;">—</span> Límite Municipal.</li> <li><span style="color: red;">—</span> Alentado.</li> <li><span style="color: red;">—</span> Túnel Puente.</li> </ul>
---	---	---	---