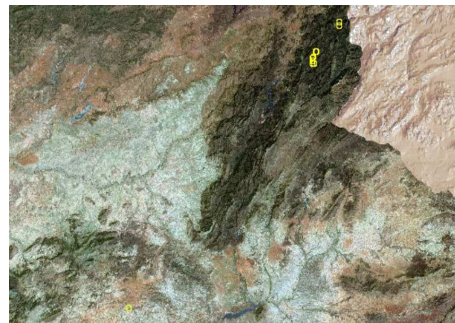


FICHA RESUMEN: *Equisetum palustre* L.



CATEGORÍAS de AMENAZA

Vulnerable (VU, Decreto 23/2012)

AMENAZAS

Principales amenazas sobre la especie

Ausencia de microambientes espacio-temporales para la germinación

Pastoreo

Predación

Vías de comunicación

Uso público, actividades deportivas

Sequías.

Explotación forestal

Transformación de cursos de agua.

Principales amenazas sobre el hábitat

Pastoreo

Vías de comunicación

Explotación forestal

Uso público, actividades deportivas.

Transformación cursos de agua.

Fuente: FAME web. Diciembre 2015

HÁBITAT

- Saucedas y choperas mediterráneas.
- Junciales mediterráneos (Molinion-Holoschoenion).
- Pinares mediterráneos de pinos negros endémicos (*Pinus salzmannii*, *Pinus clusiana*).
- Vegetación de céspedes vivaces decumbentes de ríos mediterráneos de caudal permanente (Paspalo-Agrostidion).

LOCALIDADES

Número de localidades FAME

Localizada	7
No localizada	
Desaparecida	
Desestimada	
Sin Intentar Localizar	1
TOTAL	8

Fuente: FAME web. Diciembre 2015

En 2015 se ha realizado el seguimiento a 2 localidades de *Equisetum palustre* por parte del Equipo técnico de la Red de Jardines Botánicos:

100018460	Localizada	Río Tus-Calarejos
66236	Localizada	La Moringa

El método de censo empleado para *Equisetum palustre* es la estimación de superficie/m² y porcentaje de cobertura de esa superficie. Dado que la especie se reproduce mediante rizomas, se realiza el censo de la cobertura que ocupa la especie en la localidad. Este método es el más recomendable por eficaz, preciso, fácil y rápido, siempre que las condiciones sean favorables.

El área máxima que ocupa la especie es de 1906 m².

DISTRIBUCIÓN GENERAL

Regiones templadas y frías del Hemisferio Norte.

En la Península Ibérica en tercio norte y mitad occidental. Aparece, de forma muy escasa, en algunos humedales de la Mancha y en Jaén (Sierras Béticas orientales).

En Andalucía todas las localidades se encuentran en Jaén en el Parque Natural de las Sierras de Cazorla, Segura y las Villas.

DESCRIPCIÓN

Pteridófito herbáceo de 20 a 60 cm de altura. Rizoma horizontal articulado, de color negruzco. Tallos aéreos erguidos isomorfos, verdes, simples o con ramas verticiladas, articulados, con entrenudos cilíndricos y estriados longitudinalmente, distinguiéndose costillas y valles. Hojas pequeñas, verticiladas, que forman una vaina dentada alrededor de cada nudo. Vainas caulinares más largas que anchas, con dientes de c. 2.5 mm, agudos, estrechos, oscuros en el ápice, surcados por el centro y con un ancho borde membranáceo. Ramificación generalmente abundante en verticilos regulares. Ramas huecas cuyas vainas tienen dientes deltoides, similares a los del tallo, pero con bordes membranosos más estrechos. Estrobilos de hasta 3 cm de longitud, obtusos. Esporas esféricas de 35-47.5 µm de diámetro.

ESTADO DE CONSERVACIÓN

Número de localidades FAME

Bueno	
Aceptable	4
Preocupante	2
Alarmante	1
TOTAL	7

Fuente: FAME web. Diciembre 2015

Las localidades conocidas se encuentran enclavadas en las riberas de dos importantes ríos de la Sierra de Segura, lo que hace que la afluencia de visitantes sea importante, pudiendo afectar a alguno de los núcleos, especialmente a aquellos próximos a áreas recreativas.

Pero es la proximidad de estas localidades a vías de comunicación lo que afecta mayormente a la conservación de este taxón en el territorio andaluz. Además, hay que tener en cuenta la limpieza de cunetas y las fajas de seguridad en torno a los caminos y carreteras, donde habita esta especie, siendo de vital importancia el conocimiento por parte del personal que trabaja en el medio natural y de los agentes del medio ambiente de la existencia de esta planta en esas zonas tan vulnerables, para asegurar su conservación.

RESULTADOS y CONCLUSIONES

Debido a la biología propia de este helecho, cuyo crecimiento rizomatoso es muy efectivo, es difícil calcular en número de individuos que compone cada una de las poblaciones, por lo que se ha estimado, en cada caso, la superficie de ocupación y el porcentaje de cobertura del terreno. De los 5 núcleos conocidos perteneciente a la una única población, que se distribuye a lo largo de un tramo del Río Madera, en la Sierra de Segura, se estima una ocupación total de 1100 a 1400 m², con una densidad entre el 20 y 30 % en la mayoría de los casos, destacando un núcleo con una extensión en torno a los 50-70 m² y una cobertura en torno al 50-60 % del terreno ocupado.

De la nueva población, recientemente localizada, en las inmediaciones del Río Tus, faltan datos más concretos en cuanto a extensión y ocupación, por lo que no se puede detallar demográficamente las características de esta población.

FENOLOGÍA

Esporulación	E	F	M	A	M	J	J	A	S	O	N	D
--------------	---	---	---	---	---	---	---	---	---	---	---	---

MEDIDAS DE CONSERVACIÓN

- Seguimiento detallado midiendo anualmente superficie de ocupación del área afectada por obras de mejora de camino.
- Colecta de esporas para establecer protocolo de propagación y para su conservación.
- Prospección de hábitats favorables para la localización de esta especie.
- De momento no se ha podido establecer un Protocolo de Propagación Vegetal de esta especie, por lo que no se han podido reproducir individuos en laboratorio.
- Se plantea como objetivo, cuando los resultados en propagación sean positivos, representar este helecho en la Red de Jardines Botánicos y Micológico en Espacios Naturales (formando parte de la colección del Jardín Botánico Torre del Vinagre).

BIBLIOGRAFÍA

- BLANCA, G., B. CABEZUDO, J.E. HERNÁNDEZ-BERMEJO, C.M. HERRERA, J. MUÑOZ, B. VALDÉS. 2000. Libro rojo de la flora silvestre amenazada de Andalucía. Tomo II: Especies vulnerables. Consejería de Medio Ambiente.
- CASTROVIEJO, S. (gen. ed.). 2009. Flora ibérica. Plantas vasculares de la Península Ibérica e Islas Baleares. Vol. I, Lycopodiaceae-Papaveraceae. Consejo Superior de Investigaciones Científicas, Real Jardín Botánico, Madrid.
- DELGADO, A.J. & PLAZA, L. 2010. Helechos amenazados de Andalucía: Avances en conservación. Consejería de Medio Ambiente de la Junta de Andalucía.