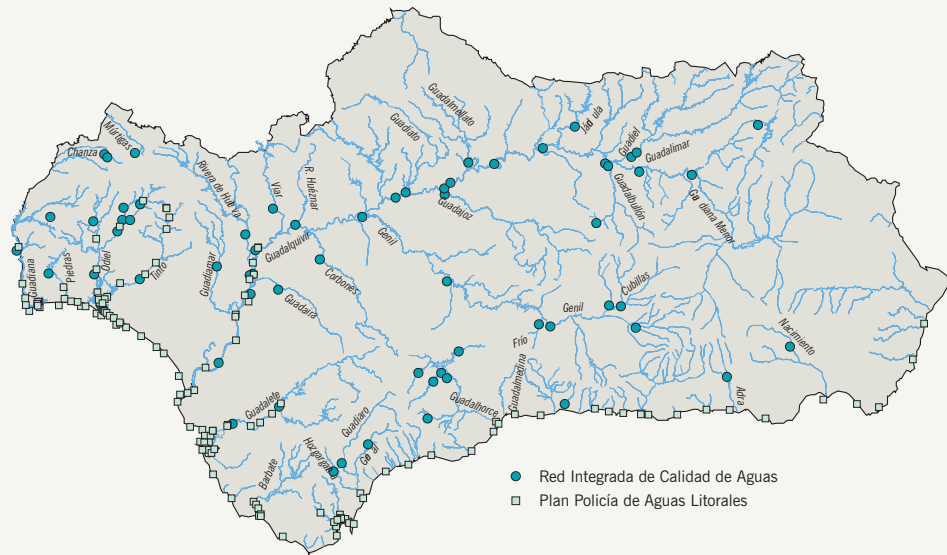


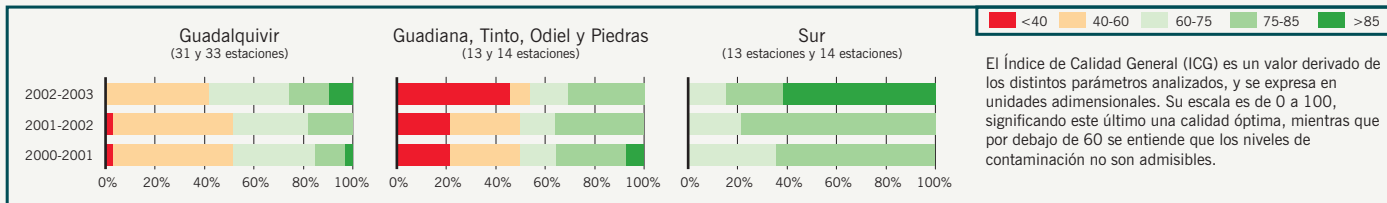
● Redes de control de la calidad de las aguas

	Estaciones o puntos de control
<b>CONTINENTALES</b>	
Red de vigilancia sanitaria de las aguas de baño continentales	32
Red Integrada de Calidad de Aguas (ICA)	62
<b>LITORALES</b>	
Plan Policía de Aguas	146
Red automática de inmisiones hídricas	17
Red manual de emisiones hídricas	442
Red automática de emisiones hídricas	51
Red de vigilancia sanitaria de las aguas de baño litorales	328
<b>SUBTERRÁNEAS</b>	
Red de vigilancia de la calidad de las aguas subterráneas	274
Red de vigilancia de la intrusión marina	819

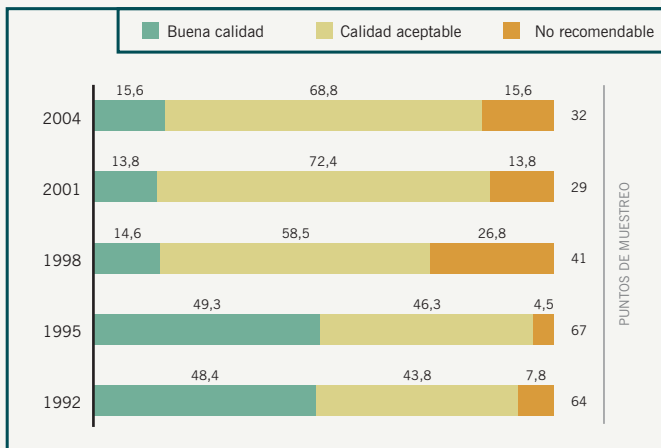


● Calidad de las aguas continentales

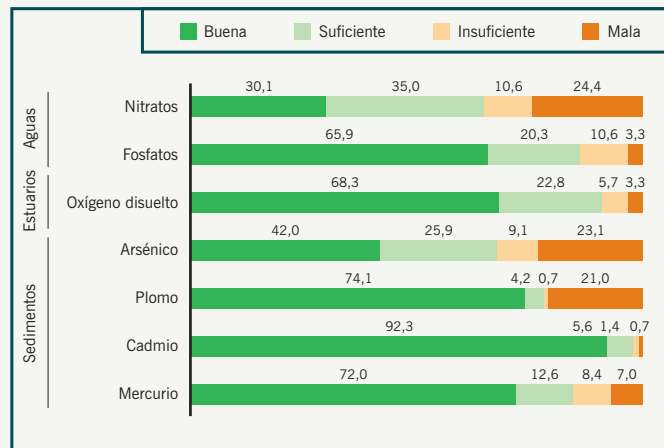
Red integrada de calidad de aguas (ICA). Índice de calidad general (medias anuales)



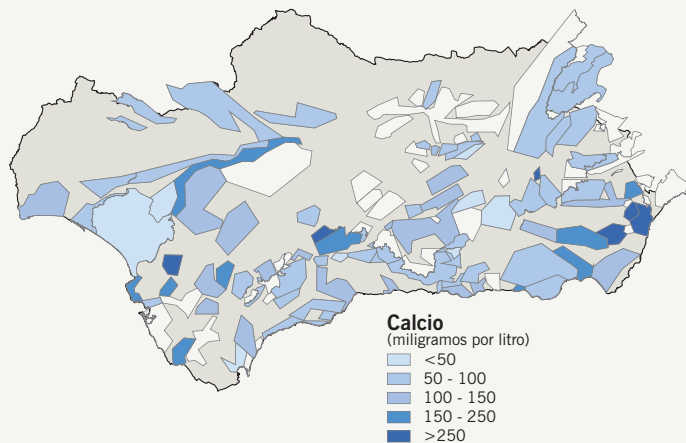
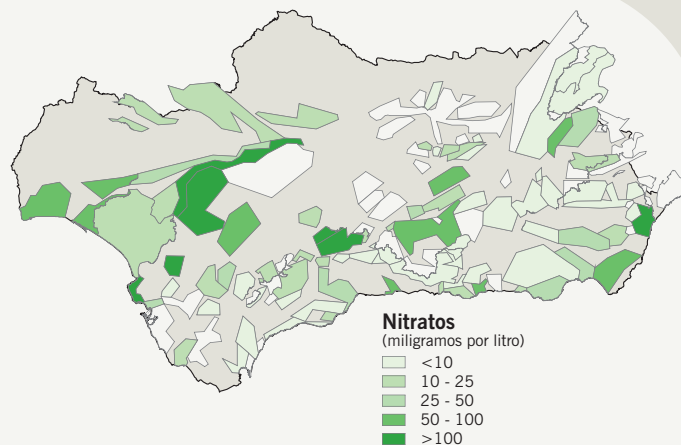
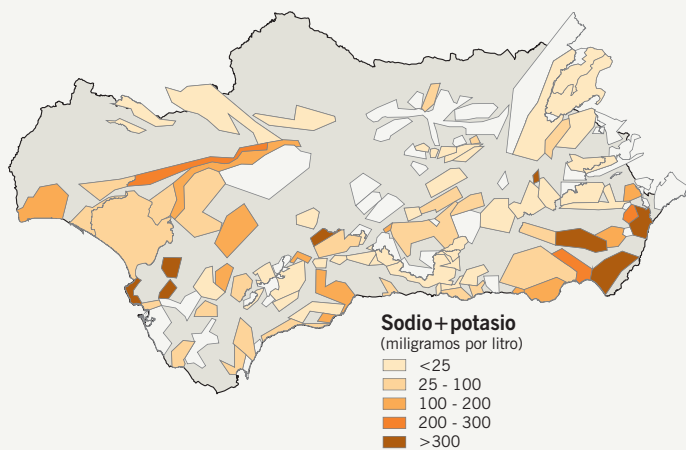
● Calidad de las aguas de baño continentales



● Calidad de las aguas, estuarios y sedimentos acuáticos del litoral 2004



## Calidad de las aguas subterráneas 2003

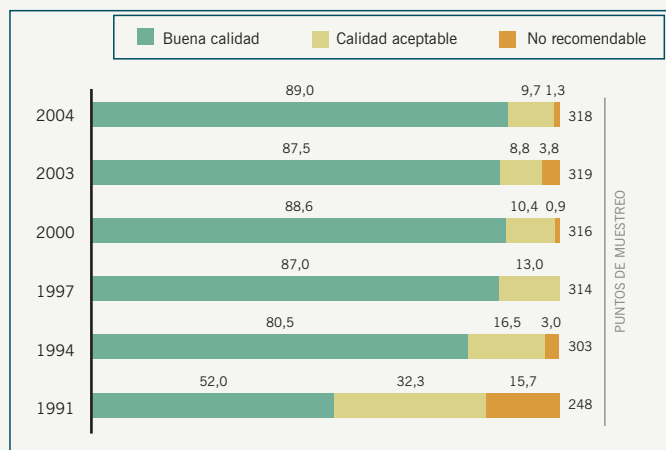


## Depuradoras de aguas residuales urbanas en Andalucía 2004

Provincia	En Construcción		En funcionamiento (1)	
	Número	Carga equivalente (Hab)*	Número	Carga equivalente (Hab)*
Almería	13	30.978	112	714.110
Cádiz	6	46.808	63	1.574.570
Córdoba	10	154.308	21	736.506
Granada	21	54.438	64	1.046.643
Huelva	5	100.654	53	600.714
Jaén	8	64.402	61	610.278
Málaga	8	77.610	43	1.815.375
Sevilla	9	182.671	38	2.087.368
<b>Andalucía</b>	<b>80</b>	<b>711.869</b>	<b>455</b>	<b>9.185.564</b>

\* Número teórico de personas que generarían un volumen de aguas residuales equivalente a la suma de las producidas por la población, la industria y las actividades agroganaderas  
(1) Aglomeraciones con infraestructura de depuración

## Calidad de las aguas de baño litorales



## Banderas azules de la Unión Europea

