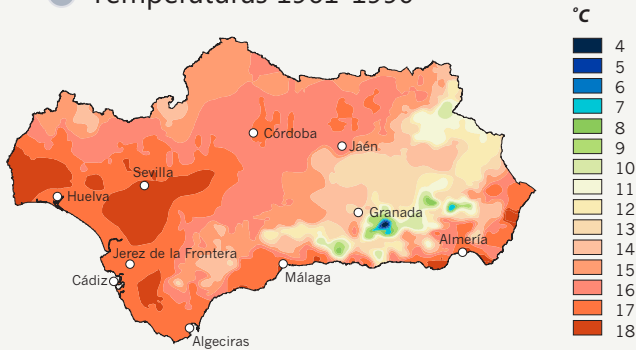


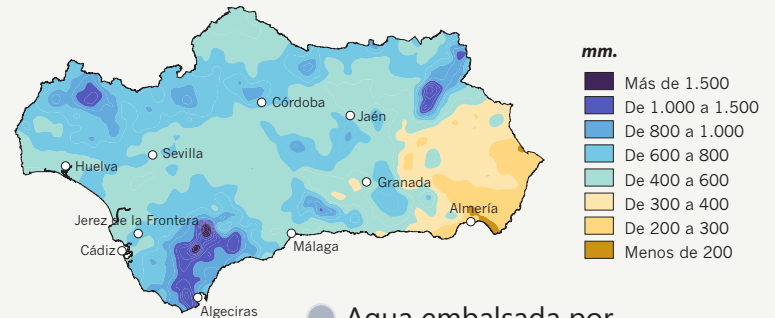
● Caracterización climática

ÁREAS GEOGRÁFICAS	Litoral Atlántico	Depresión del Guadalquivir	Sierra Morena	Litoral Mediterráneo (Gibraltar-Adra)	Litoral Mediterráneo y Sureste	Surco Intrabético	Sierras Béticas
TIPO DE CLIMA	Mediterráneo oceánico	Mediterráneo continental	Mediterráneo semiárido	Mediterráneo subtropical	Mediterráneo subdesértico	Continental mediterráneo	Mediterráneo de montaña
Temperatura media anual (°C)	17-19	17-18	16-17	17-19	17-21	13-15	12-15
Precipitación media anual (mm)	500-700	500-700	600-800	400-900	< 300	300-600	400-1.000
Número de días de lluvia al año	75-85	75-100	75-100	50-75	< 50	60-80	60-100
Número de meses del periodo seco	4-5	4-5	3-4	4-5	6-8	4-5	3-4
Amplitud térmica anual (°C)	10-16	18-20	18-20	13-15	13-16	17-20	16-20
Número de días con heladas	Libre	2-20	20-40	Libre	0-10	30-60	30-90

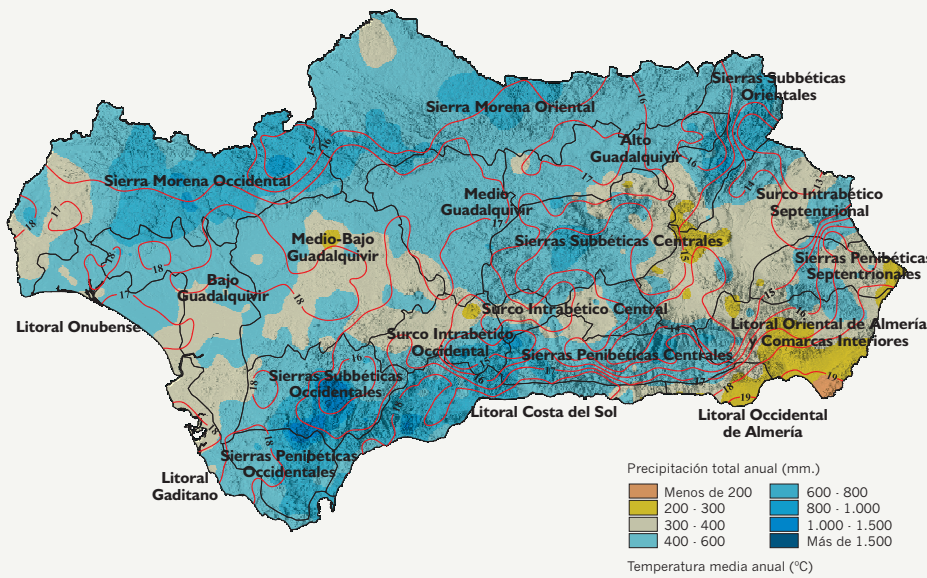
● Temperaturas 1961-1990



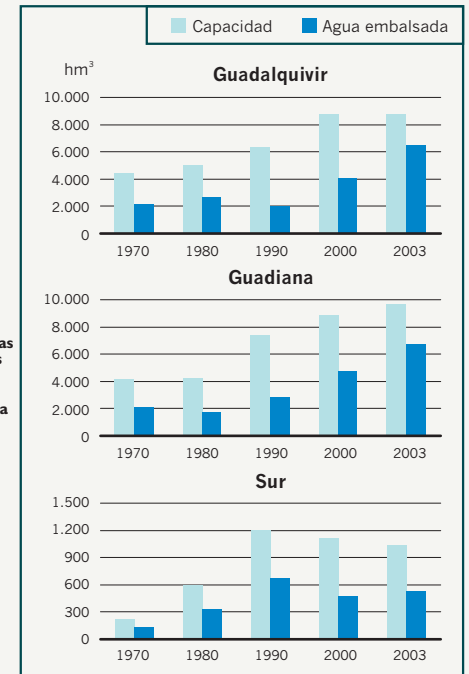
● Precipitaciones 1961-1990



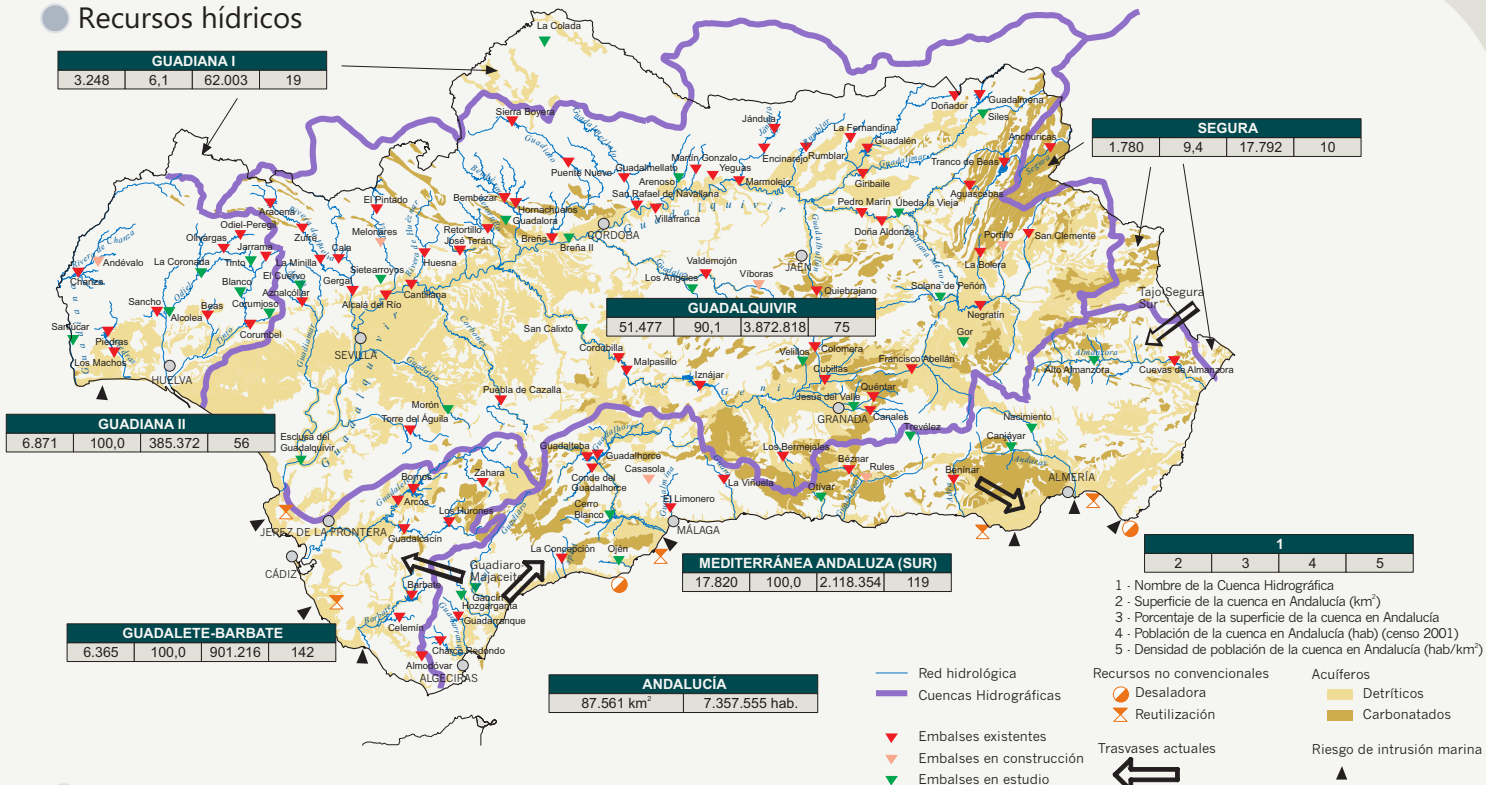
● Precipitaciones y temperaturas 2004



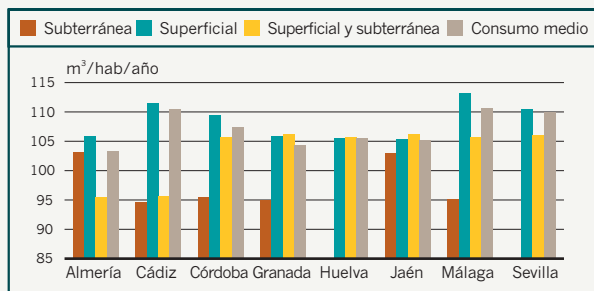
● Agua embalsada por cuencas hidrográficas



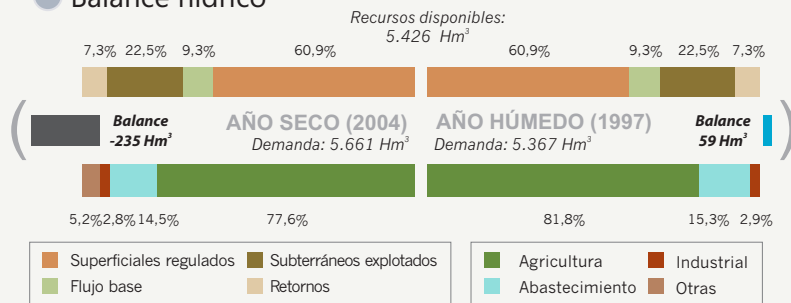
Recursos hídricos



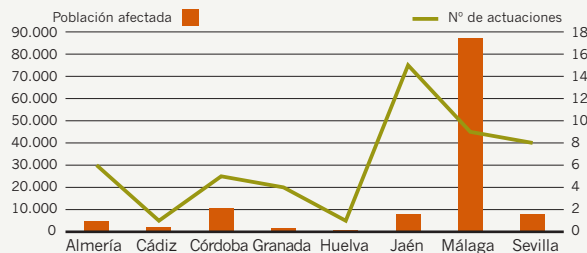
Demanda de agua para consumo urbano 2004



Balance hídrico



Actuaciones de defensa y encauzamiento de los ríos en núcleos urbanos 2004



Plan de avenidas e inundaciones en cauces urbanos de Andalucía. Niveles de riesgo

