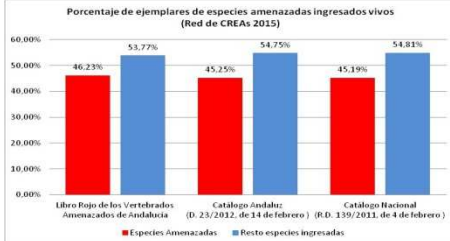
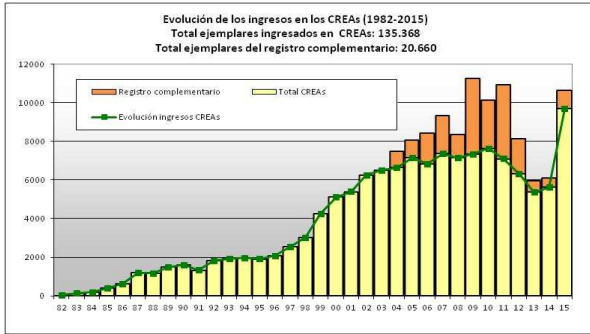


RESUMEN INFORME RED ANDALUZA DE CREAS (Comparativa 2002-2014 frente al año 2015)

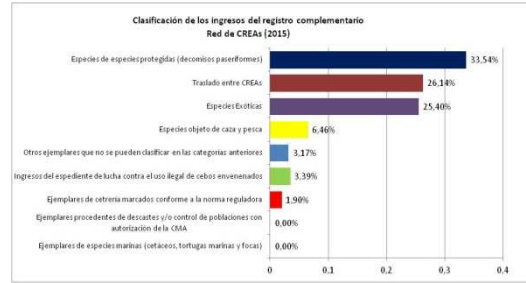


INGRESOS DE EJEMPLARES



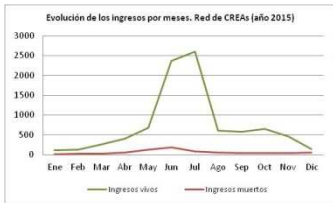
El porcentaje de especies amenazadas ingresadas vivas en la red de CREAs durante el 2015 supera el 45%. En años anteriores se situó en un 20%, este aumento se debe al elevado ingreso de tortugas moras, especie amenazada y que hace que se desvíe los porcentajes observados hasta ahora.

INGRESOS DE EJEMPLARES EN EL REGISTRO COMPLEMENTARIO

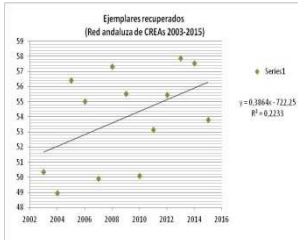


La categoría que más anotaciones recoge en el registro complementario durante el año 2015 son los paseriformes procedentes de decomisos por caza ilegal (33,54%). En el registro complementario también se anotan los ejemplares que se trasladan entre CREAs, este año esta cifra ha ascendido a 118 (26,14%), lo que indica que existe un apoyo entre los centros para reubicar a los ejemplares en las mejores instalaciones a la hora de rehabilitarlo y/o mantenerlo hasta decisión de su destino definitivo.

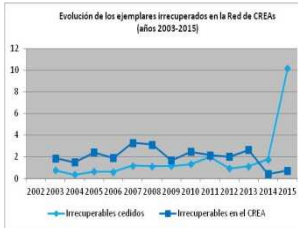
Durante el año 2015 han ingresado un total de 9705 ejemplares en el registro general (especies protegidas) y 945 ingresos en el registro complementario (ejemplares de especies exóticas, objeto de caza, casos del programa de lucha contra el uso ilegal de cebos envenenados y otros). El registro general recoge 4077 ejemplares más que el año pasado, este aumento se explica con el ingreso masivo de tortugas moras (*Testudo graeca*) en los CREAs de Almería y Málaga principalmente debido a la modificación del artículo 334 de la Ley orgánica 10/1995 que cambia de falta administrativa a delito la tenencia de especies protegidas. En 2015 el 37,21% de los ingresos han sido tortugas moras.



La mayoría de los ingresos, ocurren en los meses de junio y julio; y se corresponden con pollos y ejemplares inmaduros e inexpertos en periodo de emancipación, que este año además coincide con la entrada en vigor de la modificación de la ley orgánica y el ingreso de tortuga mora. Los meses de junio y julio suman el 53% de los ingresos de todo el año.



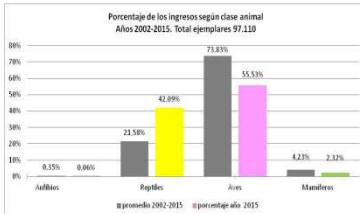
Este año la nube de puntos resultante de representar los porcentajes de recuperación obtenidos en el periodo de años estudiados (2003-2015) muestra una línea de tendencia ascendente, si bien este año no presenta significancia estadística según el valor R de Pearson ($r=0,4690$; $g=11$; $p<0,05$). Una de las posibles explicaciones es el elevado número de ejemplares irrecuperables en los CREAs alcanzado este año debido al ingreso de tortugas moras de dudosa procedencia (al ser ejemplares procedentes de cautividad) y que no se pueden liberar en el medio.



BALANCE FINAL DE LOS EJEMPLARES INGRESADOS VIVOS

Balance de recuperación de los ejemplares atendidos en la red de CREAs durante el 2015 según la categoría de amenaza del Libro Rojo de los vertebrados amenazados de Andalucía	Amenazados				Total	Datos insuficientes		No amenazados		OTRAS		Total
	RE	CR	EN	VU		DD	LR,nt	LR,le	Especies reintroducidas	Especies plagadas**		
Recuperados	0	5	2306	299	2609	133	612	1694	2	0	4850	
Recuperados	0	1	2	9	12	2	6	81	0	0	101	
Total de ejemplares recuperados	0	6	2308	307	2621	135	618	1675	2	0	4951	
Muertos durante su recuperación	0	4	246	161	411	69	71	863	0	0	1414	
Muertos durante su recuperación	0	0	37	1	38	2	1	19	0	0	60	
Total de ejemplares muertos	0	4	283	162	449	71	72	882	0	0	1474	
En recuperación	0	1	62	7	70	1	10	631	1	0	713	
En recuperación	0	0	28	3	31	0	2	26	0	0	59	
Total ejemplares en recuperación	0	1	90	10	101	1	12	657	1	0	772	
Eutanasia	0	1	144	27	172	16	25	835	1	0	1049	
Eutanasia	0	0	0	1	1	0	0	24	0	0	25	
Total ejemplares eutanasados	0	1	144	28	173	16	25	859	1	0	1074	
Irrecuperables	0	1	892	3	896	1	6	12	0	1	916	
Irrecuperables	0	0	10	2	12	0	0	2	0	0	14	
Total ejemplares irrecuperables	0	1	902	5	908	1	6	14	0	1	930	
Irrecuperables cedidos	0	1	1	4	6	0	1	7	5	0	66	
Irrecuperables cedidos	0	1	0	0	1	0	0	2	0	0	6	
Irrecuperables cedidos	0	2	1	4	7	1	7	57	0	0	72	
Total ejemplares recuperados vivos en 2015	0	13	3551	500	4164	221	631	3987	4	1	9008	
Total ejemplares ingresados antes de 2015	0	2	77	16	95	4	9	167	0	0	265	
Total ejemplares atendidos durante el 2015	0	15	3728	516	4259	225	640	4144	4	1	9273	

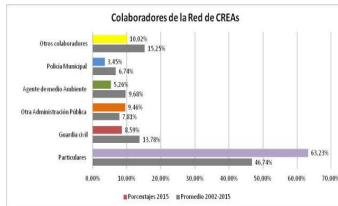
El porcentaje de ejemplares recuperados en 2015 es del 53,84% ligeramente inferior a la media observada en los 13 años (2003-2015) en los que se tienen datos (58,47%). Siempre por encima de la media obtenida a nivel nacional para el conjunto de centros de recuperación del 50%.



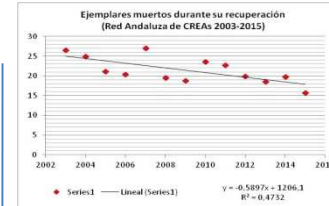
INGRESOS SEGÚN CLASE ANIMAL

Aunque las aves siguen teniendo la mayor representación en cuanto a los ingresos por clase animal, este año los reptiles superan en más del doble el porcentaje observado como media en los últimos 14 años.

COLABORADORES DE LA RED DE CREAS

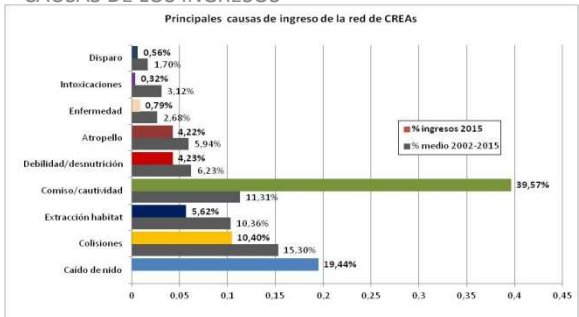


Los principales colaboradores de la red de CREAs son los ciudadanos particulares que realizan el 63,23% de los avisos sobre ejemplares accidentados y/o enfermos; siendo el grupo en 2015 con más representación de todos, estando el resto de colaboradores por debajo de las medias calculadas para los 14 años de funcionamiento en red.



La línea de tendencia que relaciona el porcentaje de ejemplares que mueren durante su recuperación es descendente y estadísticamente significativa según el valor R de Pearson obtenido ($0,6878$; $g=11$; $p<0,05$). Esto confirma que el diagnóstico realizado en los ejemplares ingresados es correcto y los esfuerzos invertidos en la recuperación de los mismos está acorde con sus verdaderas posibilidades de recuperación, optimizándose así los recursos disponibles.

CAUSAS DE LOS INGRESOS



La causa que propicia más ingresos en los CREAs durante el año 2015 es el comiso/cautividad debido a los ingresos de tortuga mora, se puede observar como se eleva el porcentaje frente a la media observada. El resto de causa de ingresos aparece en porcentajes similares a los observados en el periodo de años del



Al representar gráficamente la evolución del porcentaje de ejemplares eutanasados, se observa que existe una relación polinómica que aumenta en los primeros años de funcionamiento de la red y disminuye en 2015, y es estadísticamente significativa según el valor R de Pearson obtenido ($r=0,6666$; $g=11$; $p<0,05$). Una explicación serie el elevado número de tortugas moras irrecuperables ingresadas en 2015 que se mantienen en los CREAs y que a pesar de no ser recuperables para el medio ambiente no se eutanasan debido a su condición de catalogadas.